

“Концепция 3Д-печатного павильона”

valun.



ПОЯСНИТЕЛЬНАЯ ЗАПИСКА

Предлагаемое место размещения 3D-печатного павильона находится в Выборгском районе Ленинградской области, на берегу Финского залива, неподалеку от поселка Озерки. Это место представляет собой протяженный песчаный пляж, усеянный камнями разного размера. Дальше от линии воды пляж переходит в дюны с вкраплениями соснового леса. Исходя из особенностей этого места была выбрана форма павильона — многогранная, с множеством скошенных граней. Такое формообразование позволяет павильону гармонично вписаться в окружение.

Кроме того, сходство с природными формами достигается самим рисунком 3D-печати. Поскольку павильон не будет изготавливаться целиком на месте, а будет собираться из заранее изготовленных частей, это дает возможность задать каждой панели свое направление печати. Такая сложная разнонаправленная текстура делает павильон похожим на кусок гранита, еще не обточенного водой Финского залива. Маленькие круглые отверстия в стенах павильона не только создают игру света и тени, но и работают как вкрапления другой породы в общей форме.

Функционально павильон служит местом наблюдения за постоянно меняющимся пространством Финского залива. Посетитель проходит через узкий проем с одной стороны и садится на небольшой амфитеатр из трех ступеней, чтобы смотреть через протяженное окно на морскую панораму. Рисунок амфитеатра отсылает к древним окаменелостям — аммонитам, встречающимся в камнях на территории Ленинградской области. В зимний период павильон используется как укрытие от непогоды во время прогулок по берегу. Также внутри предполагается установка подсветки, что делает его хорошим ориентиром для судов во время навигации.







ФОРМА

+



ТЕКСТУРНОСТЬ

+



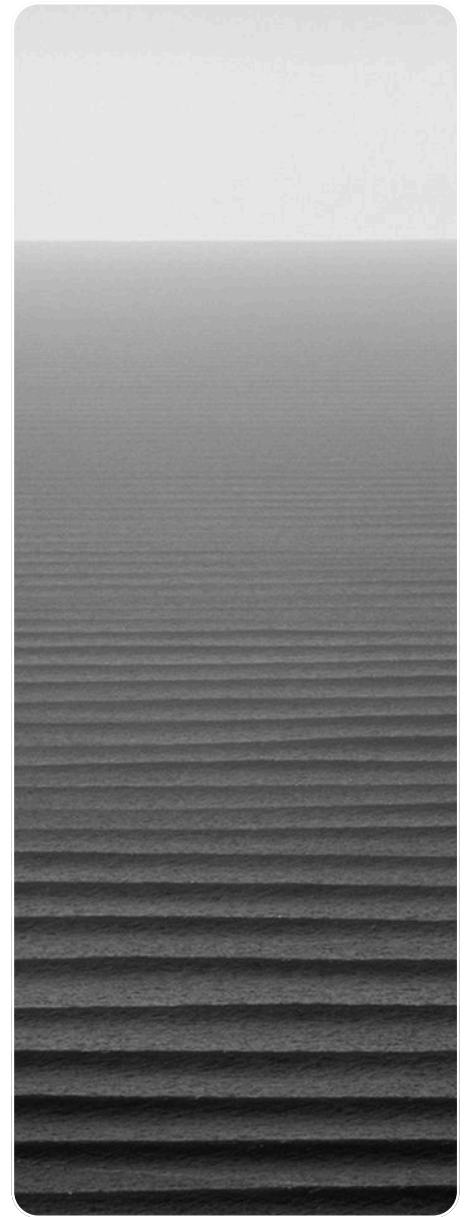
АММОНИТ

+



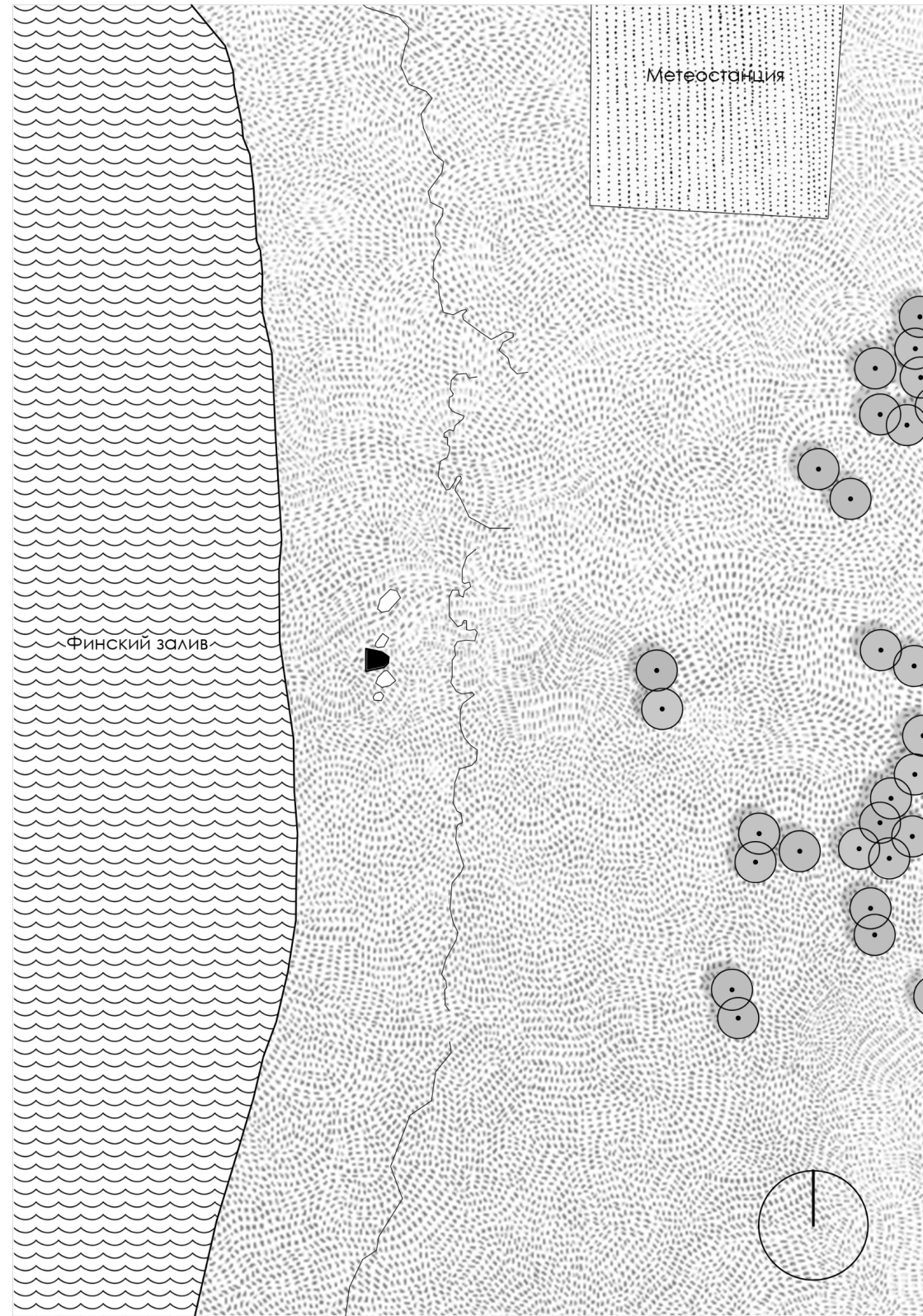
СВЕТ И ТЕНЬ

+

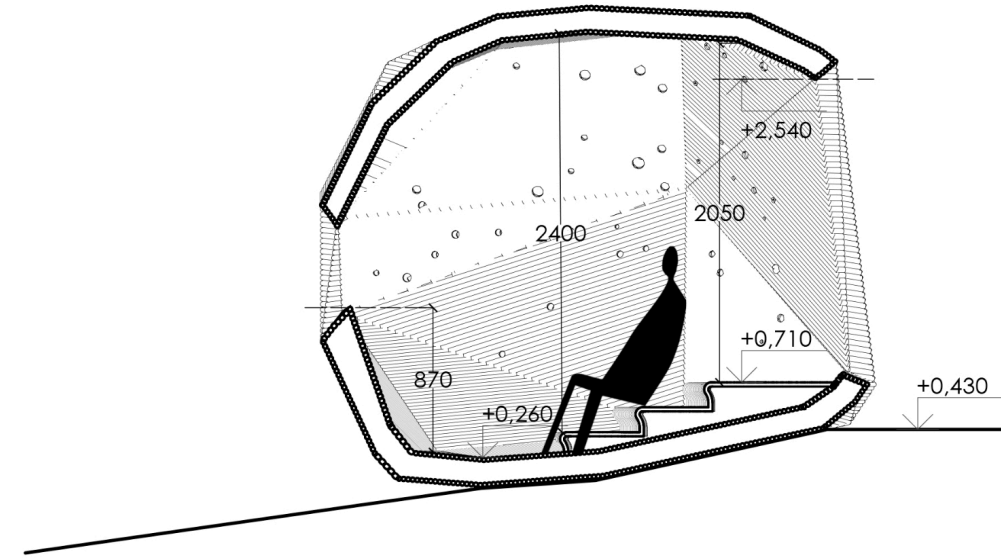


ПЕЙЗАЖ

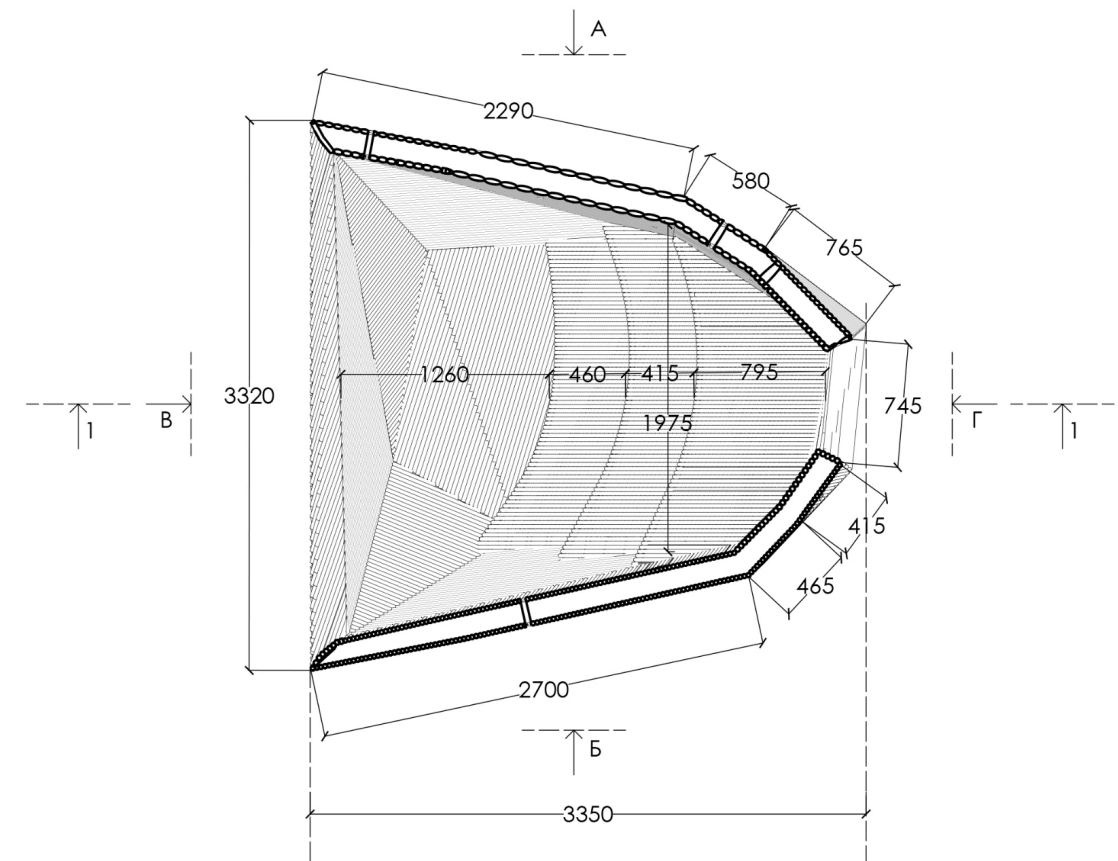
Генплан (М 1:2000)



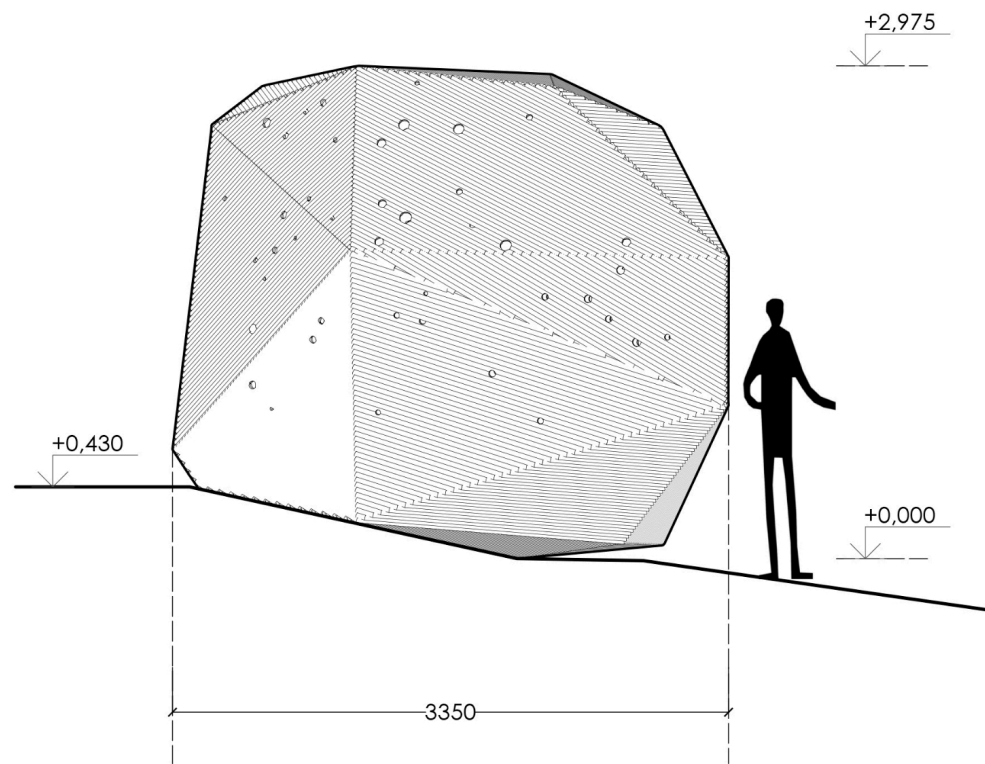
Разрез 1-1 (М 1:40)



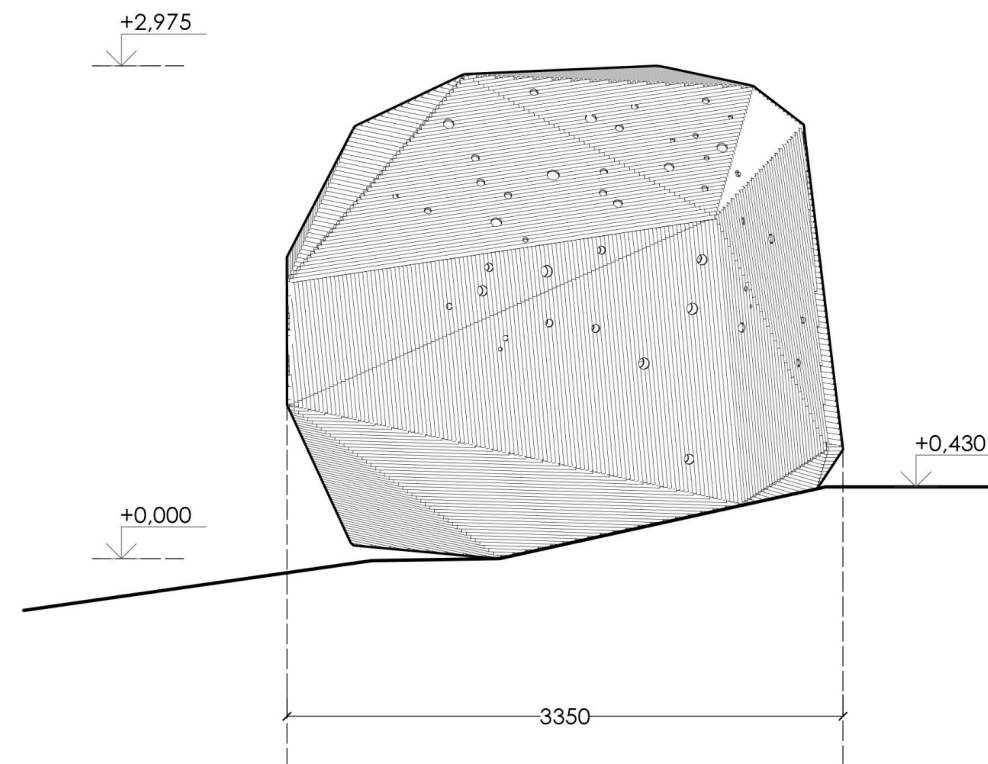
План на отм. +0.000 (М 1:40)



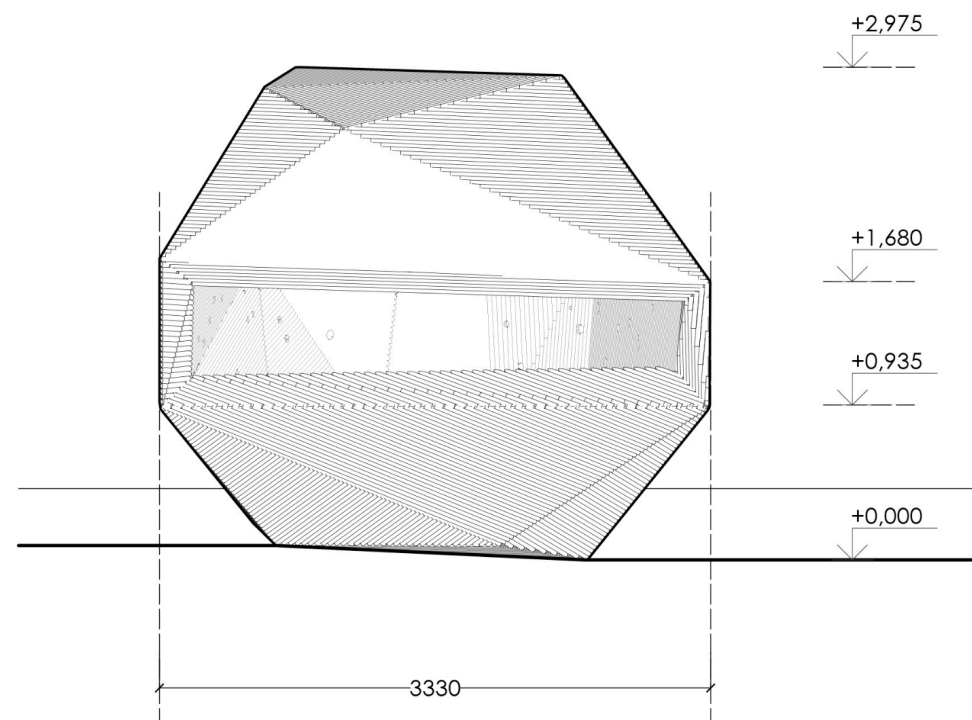
Вид А (М 1:40)



Вид Б (М 1:40)



Вид В (М 1:40)



Вид Г (М 1:40)

