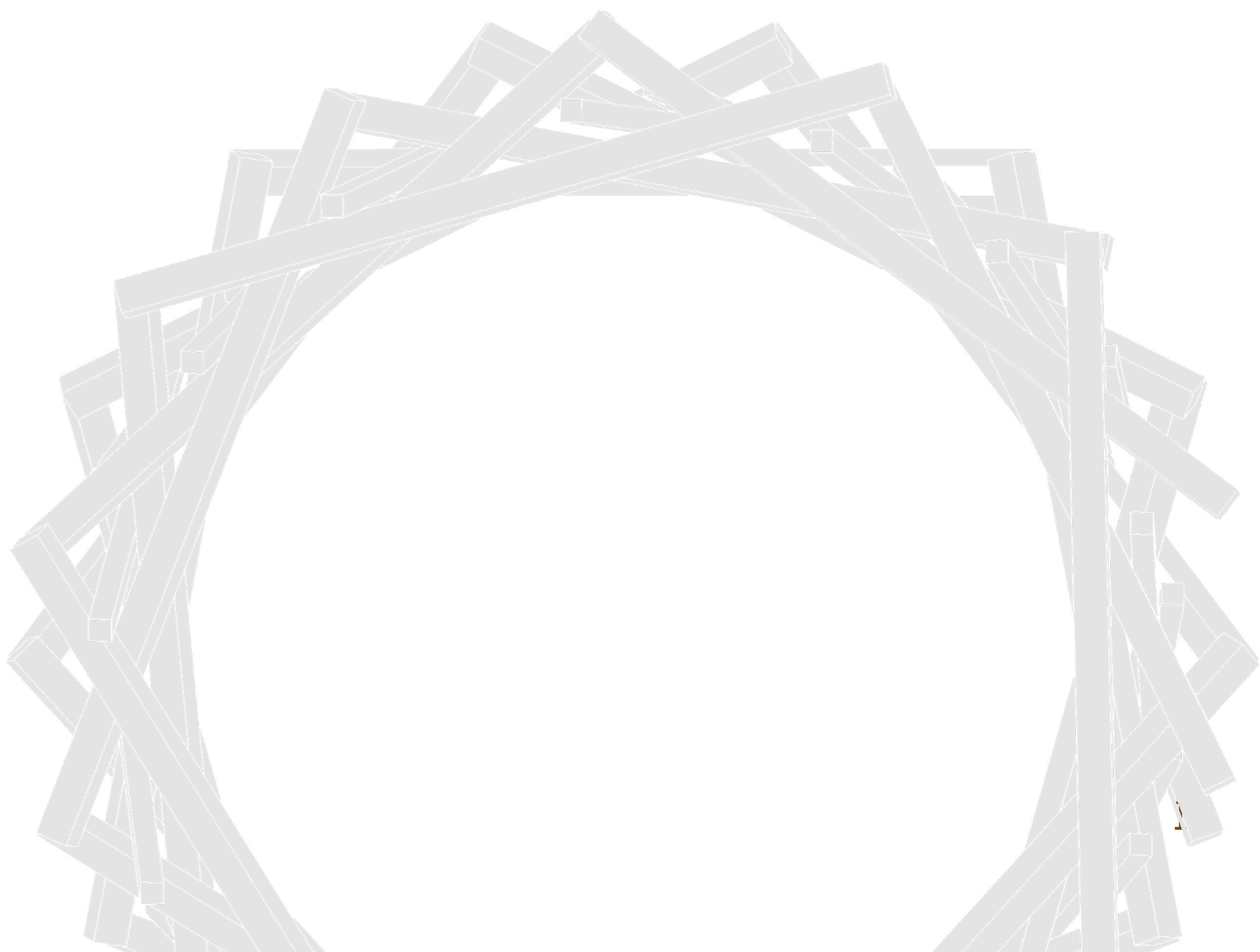


МОСТ-ПАВИЛЬОН

Концепция пространственного развития муниципальных образований Ленинградской области

161728



Ситуационная схема

Участок проектирования находится в Кировском районе Ленинградской области, в Каньоне реки Лава.

В 1976 году участок каньона протяжённостью около 2,5 км от деревни Троицкое до деревни Городище получил статус памятника природы регионального значения площадью 160 га.

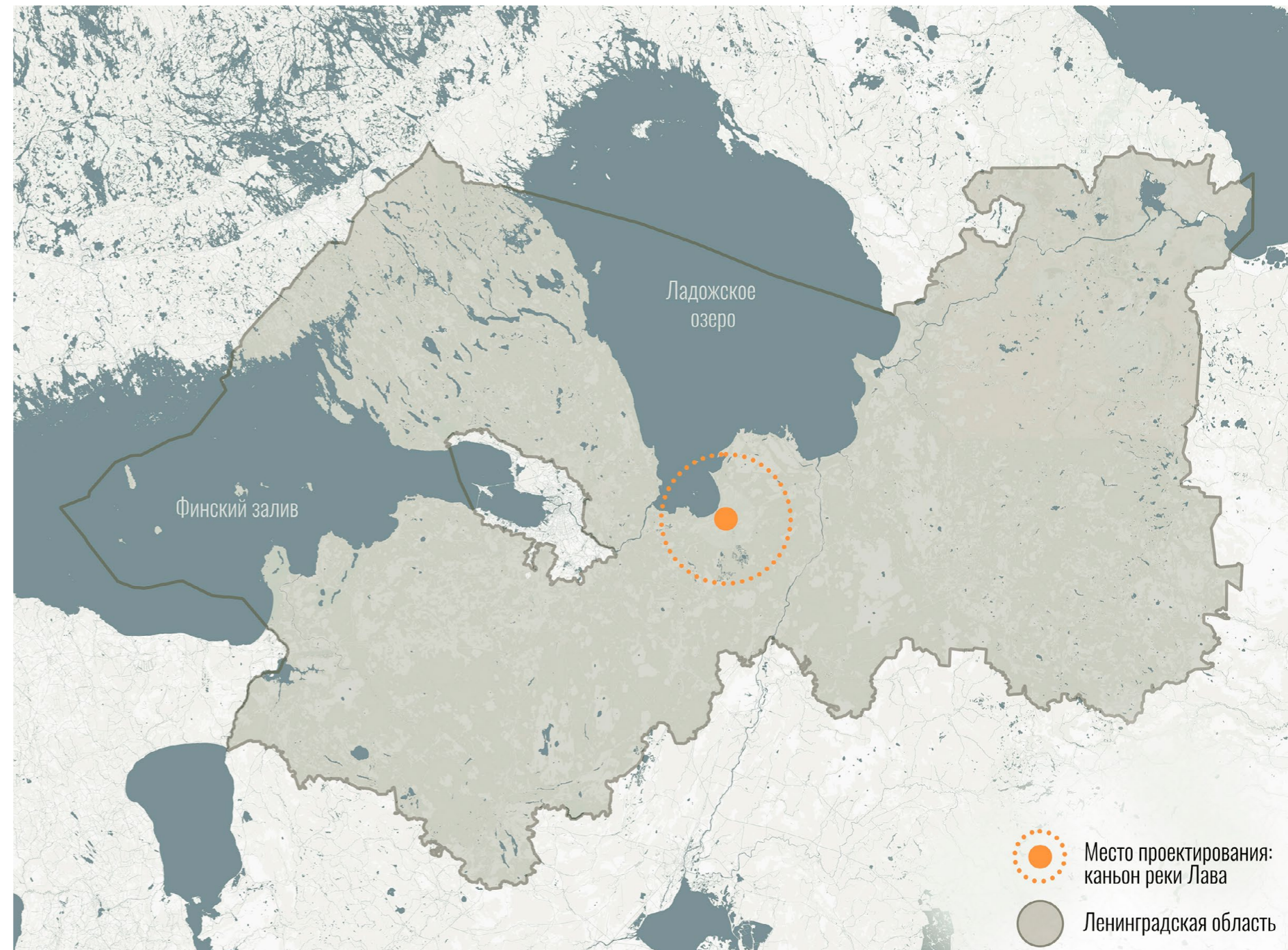


Схема заповедника



Территория сочетает геологическую уникальность с историческим наследием. В XVII веке по реке проходила русско-шведская граница и располагался Лавуйский острог. В 1825 году из местного известняка возведён арочный мост по проекту архитектора Давида Висконти - часть Архангелогородского тракта. В долине сохранились остатки водяной мельницы с плотиной, обводным каналом и гранитными жерноватами.

В 2024 году утверждена трасса экологической тропы «Каньон реки Лава» протяжённостью около 3,5 км, обеспечивающая регулируемый доступ посетителей к уникальным природным объектам.

Фотофиксация территории

Руины
водяной
мельницы

ого,
а есть другие?
... :)



красивые
камешки :)

река
Лавра



как много земли... 🌿

Арочный мост
лпп



а это что?

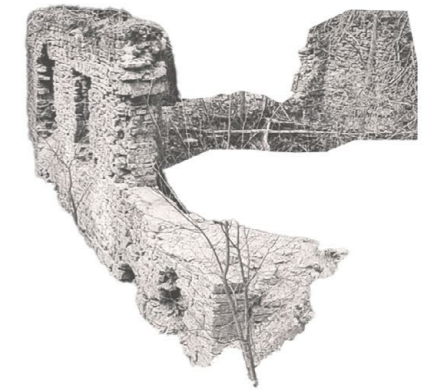
секретное
место



Водяные мельницы Ленинградской области



1. Разрушенная эстонская водяная мельница



2. Руины водяной мельницы в парке усадьбы Гостилицы



3. Мельница Розовой дачи архитектора А.И. Штакеншнейдера

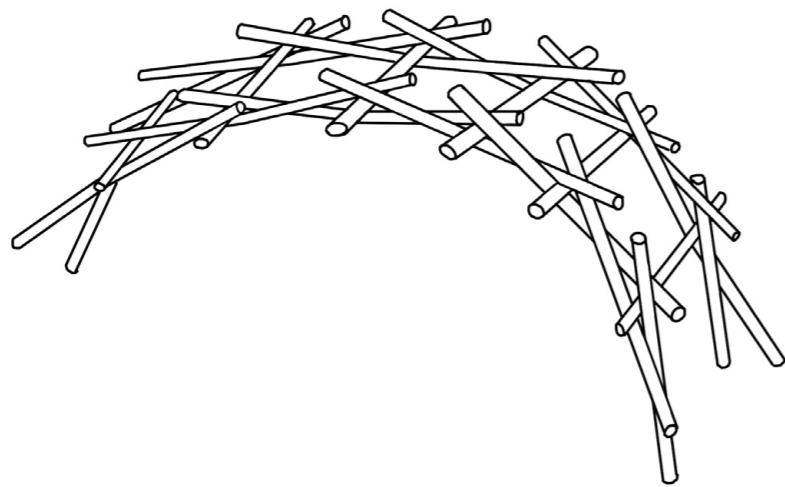


4. Руины водяной мельницы в каньоне на реке Лава



Формообразование

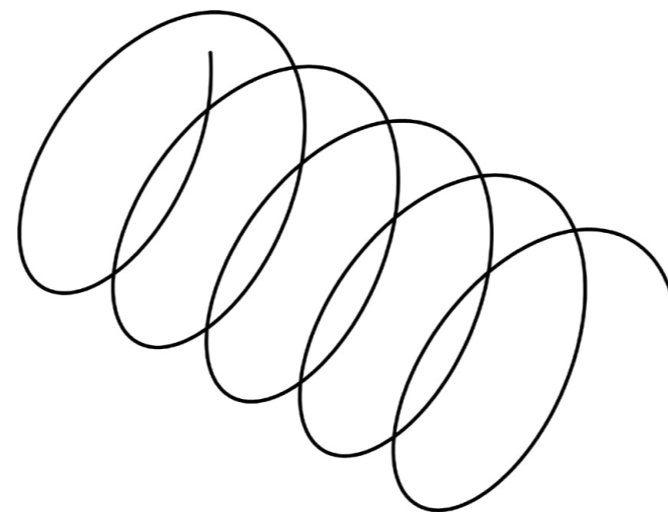
В основе геометрии павильона лежат два исторических инженерных принципа, один из которых заимствован из контекста места. Первый - несущая схема моста Леонардо Да Винчи: ресипрокальная система, в которой каждая балка последовательно опирается на соседнюю, образуя самонесущий пролёт без промежуточных опор. Второй - кинематика водяного колеса: винтовая траектория, по которой поток воды передавал энергию на механизм мельницы.



Конструктивная схема

Мост Да Винчи

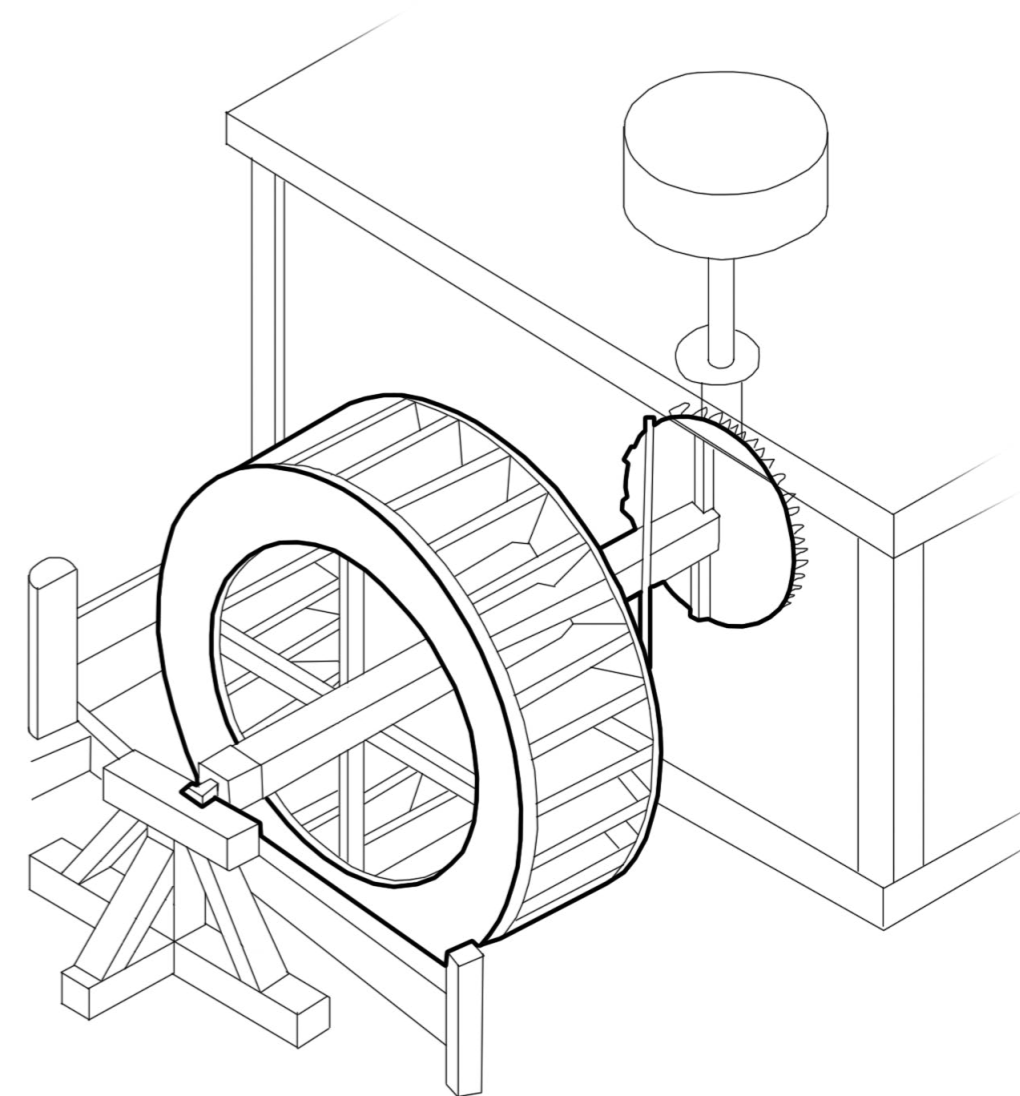
+



Траектория

Спираль механизма мельницы

+



Утраченный контекст

Руины водяной мельницы

Генеральный план

Павильон находится в низине, куда спускается побочная тропа от основного маршрута. Он не вступает в конкуренцию с основными видовыми точками. Конструкция трактована как линейный мост-галерея, приподнятый над водой и соединяющий два исторически сложившихся каменных выступа.

Проходя по лёгкому настилу, посетитель оказывается внутри спиральной решетки, которая задает направление движения и одновременно кадрирует виды: вниз – на текущую воду, вперед – на противоположный берег, вверх – на просветы между балками.

Акустически полуоткрытый объем усиливает звук реки, но не изолирует посетителя от внешней среды.



Конструктивная схема

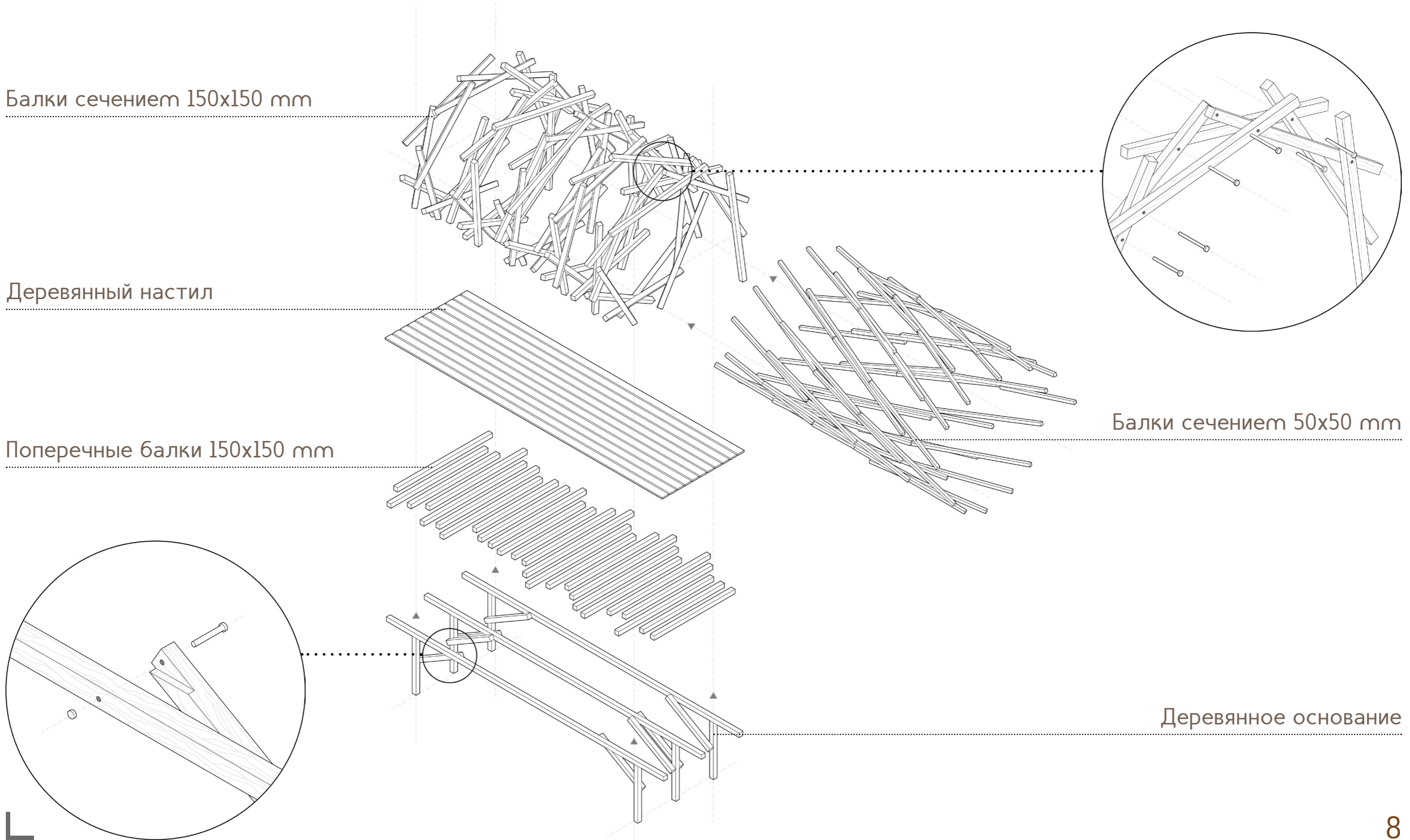
Балки сечением 150x150 мм

Деревянный настил

Поперечные балки 150x150 мм

Балки сечением 50x50 мм

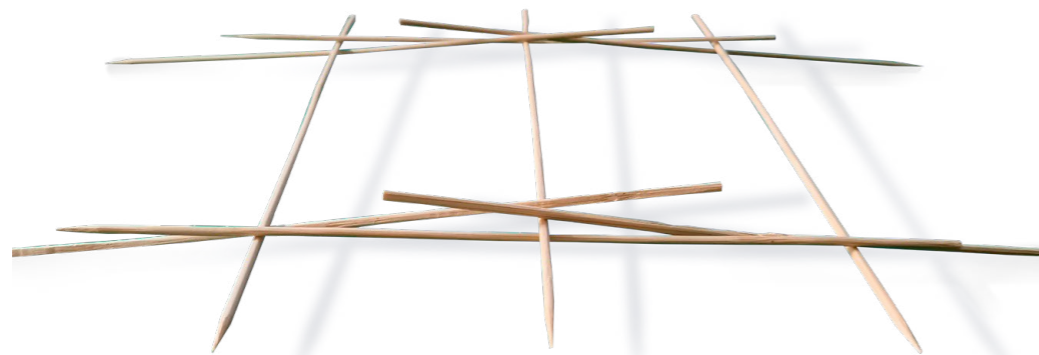
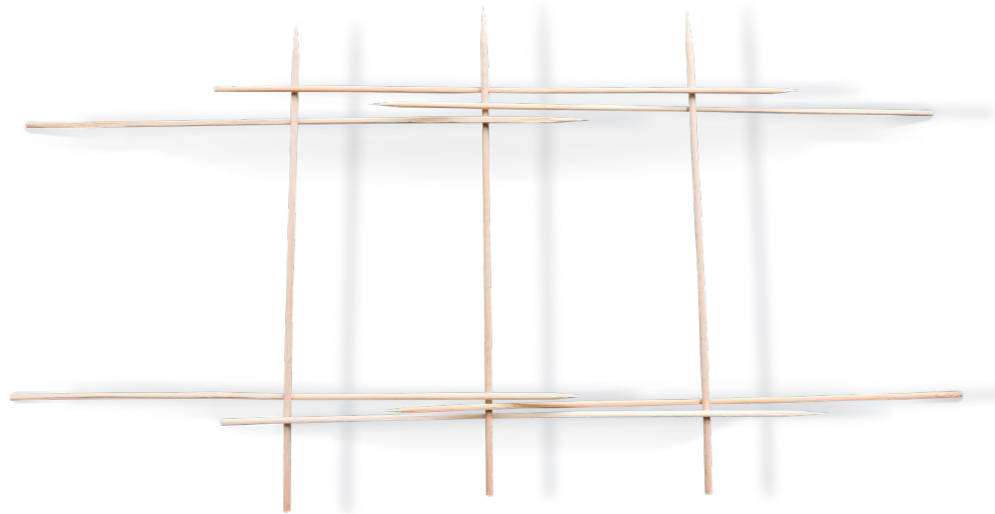
Деревянное основание



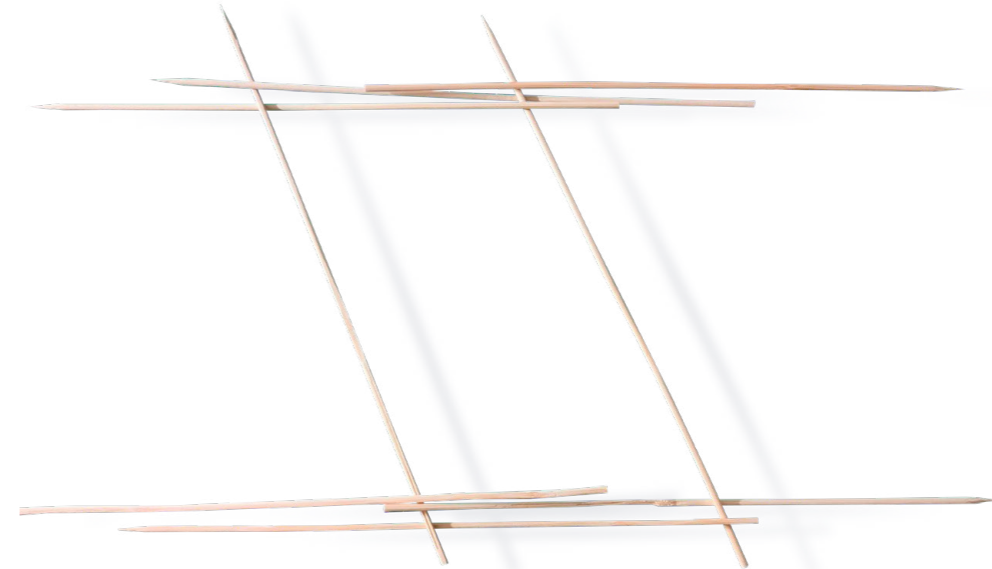
Ресипрокальность



Конструкция моста Да Винчи



Конструкция моста Да Винчи со сдвижкой



Продольный вид

Поперечный разрез

