

# Ястребиная ветвь



Конкурс  
«Концепция пространственного  
развития муниципальных  
образований Ленинградской  
области»

Номинация  
«Концепция ресипрокального  
павильона из дерева»

# 01

## Пояснительная записка



### Назначение

Многофункциональный павильон для отдыха, созерцания природы и камерных мероприятий у воды.

### Место размещения

Природная рекреационная зона Ленинградской области.

### Конструкция

Ресипрокальная самонесущая конструкция без центральной опоры из деревянного бруса 150×150 мм.

Каркас рассчитан на ветровые и снеговые нагрузки до 200 кг/м<sup>2</sup>.

### Материалы

Древесина хвойных пород (сосна / лиственница);

крепления из нержавеющей стали;

фундамент — винтовые сваи Ø100 мм;

тентовое покрытие — водонепроницаемая ПВХ-мембрана.

### Особенности

модульная сборка и демонтаж;

сезонная трансформация покрытия;

минимальное воздействие на ландшафт;

адаптация к климату Ленинградской области.

# 02 Территория



Территория расположена в Приозерском районе Ленинградской области на берегу Ястребиного озера, вблизи туристической стоянок «МЧС» и «Локомотив».

Координаты: 61°09'30.4"N 29°42'27.8"E

Участок входит в границы памятника природы регионального значения. Рельеф сформирован ледниковыми процессами, характеризуется наличием скальных выходов, валунов и локальных перепадов высот. Почвенный покров маломощный, каменистый, представлен преимущественно песчаными и супесчаными грунтами с хорошей водопроницаемостью.

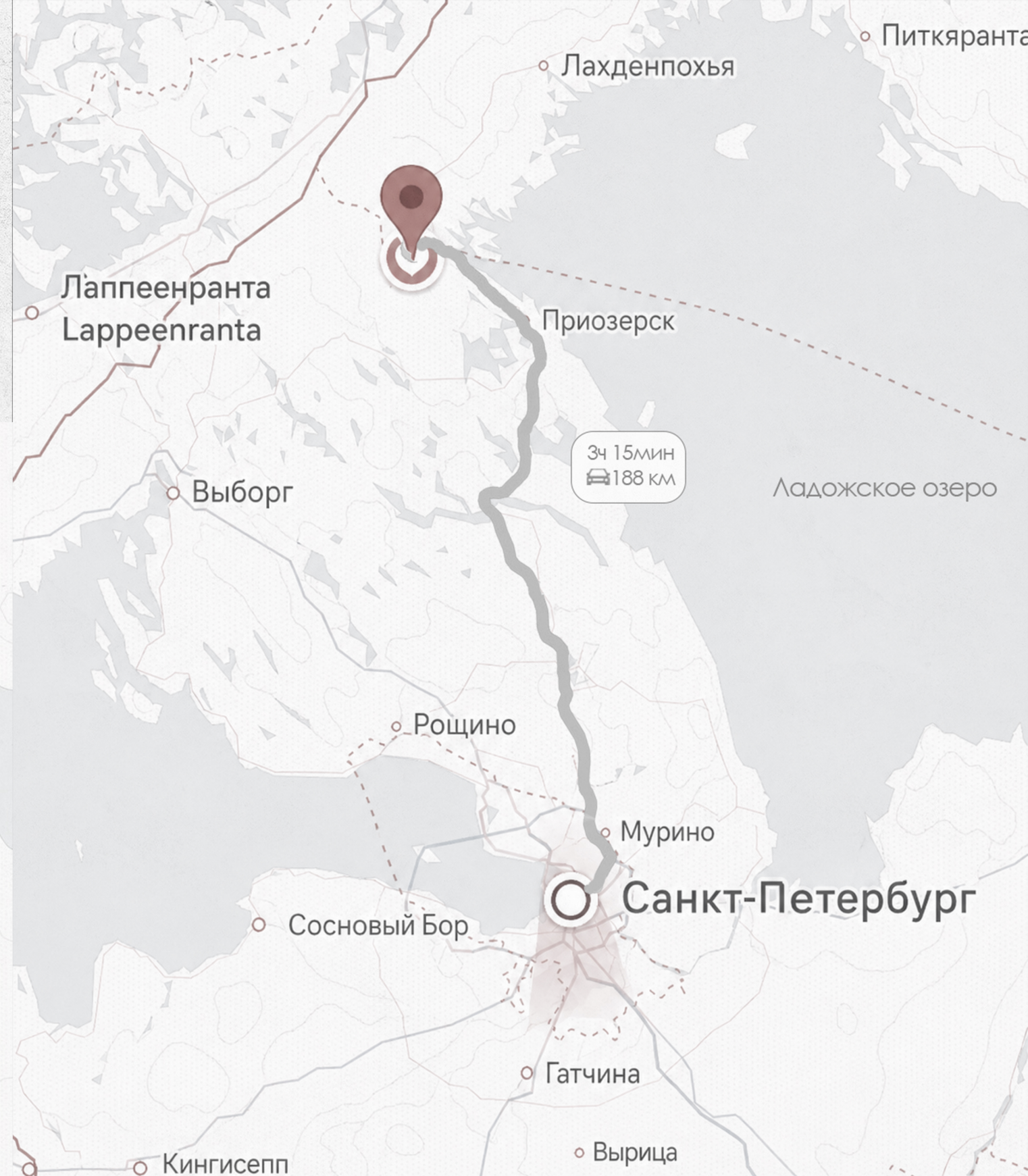
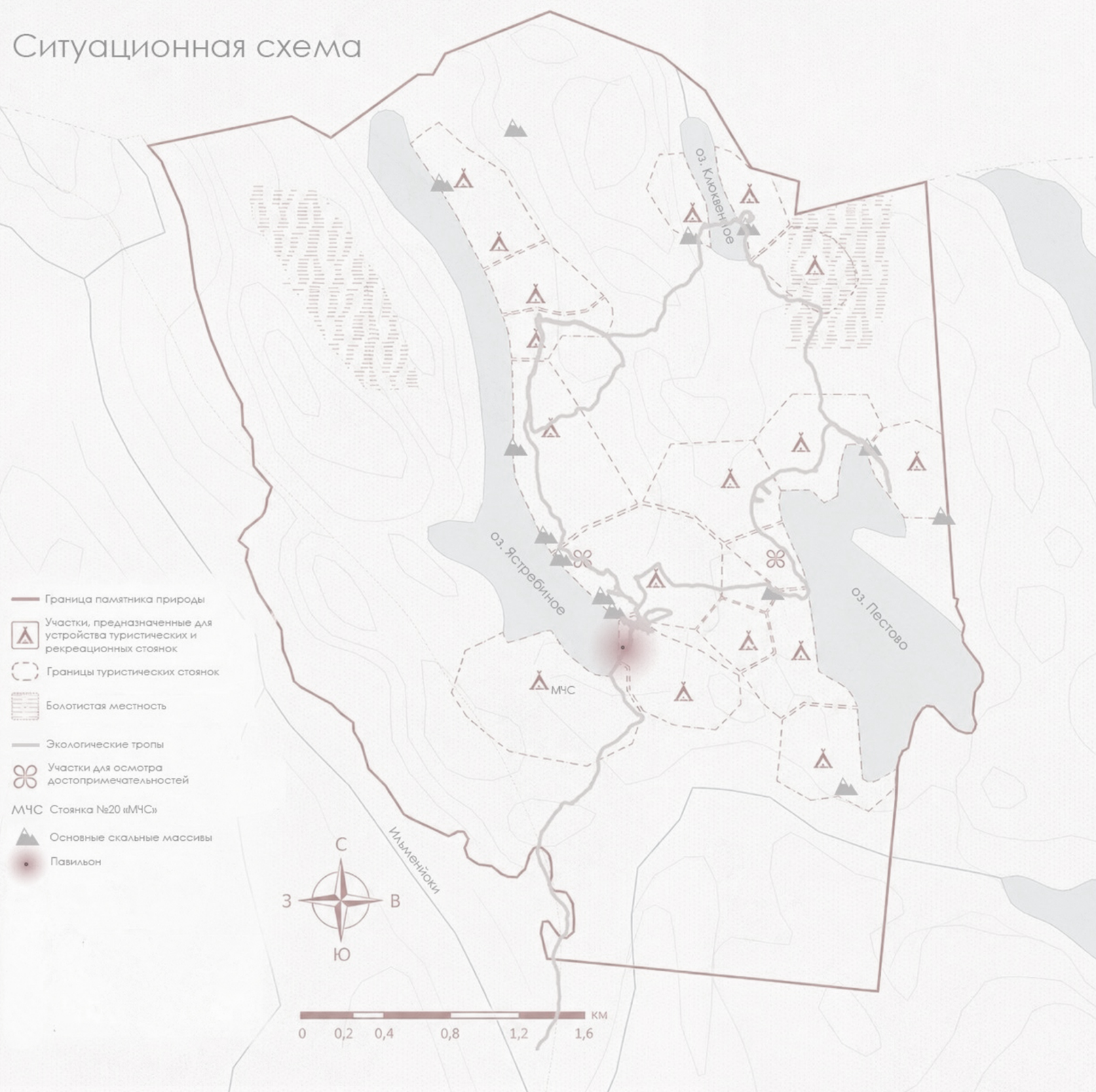
Растительность представлена смешанным лесом с преобладанием хвойных пород и участием лиственных деревьев. Прибрежная зона местами разрежена, с участками оголённого грунта.

Территория является активно используемой и проходной для туристов, выполняя функцию транзитного участка к стоянкам и маршрутам.

Экологическое состояние в целом оценивается как удовлетворительное.

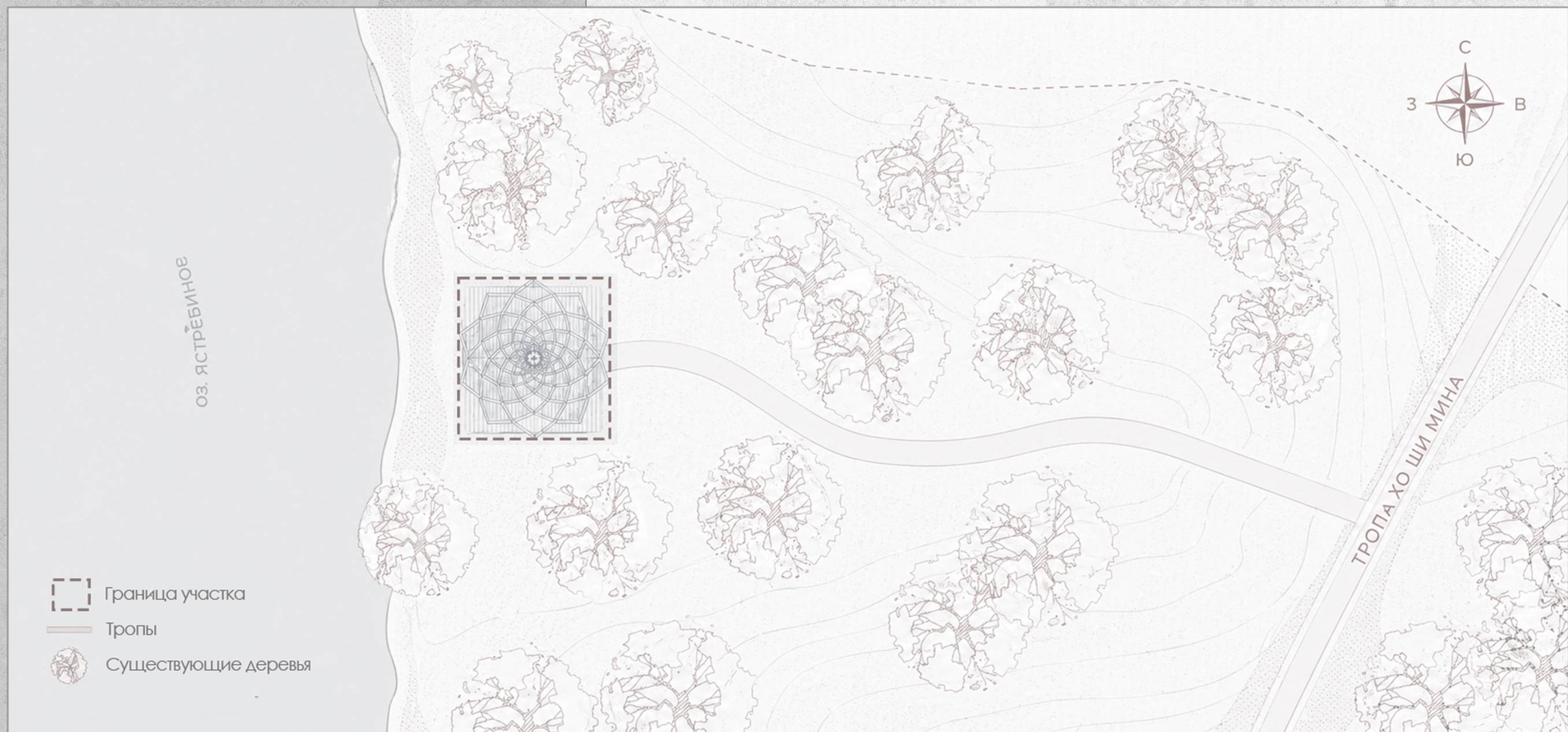
# 03 Информация о градостроительной ситуации

Ситуационная схема

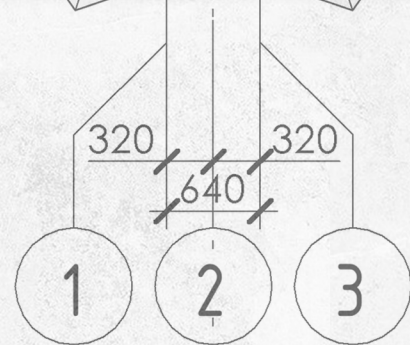
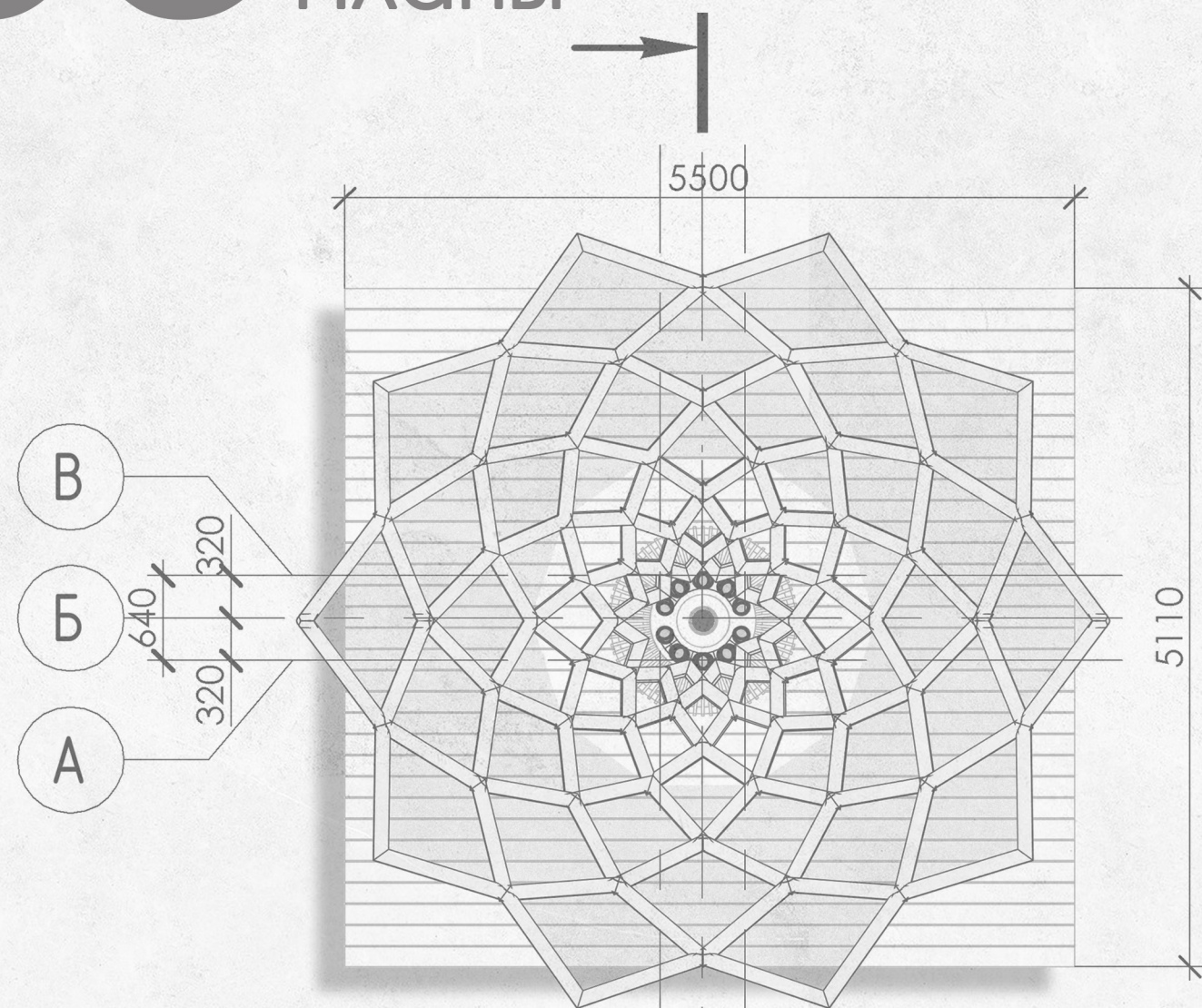


Маршрут на машине  
Санкт-Петербург - Ястребиное озеро

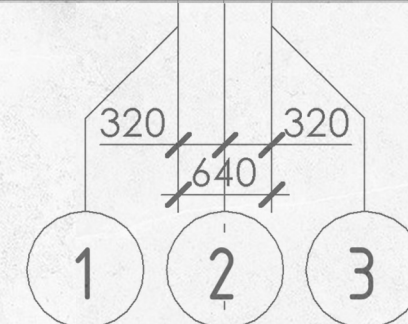
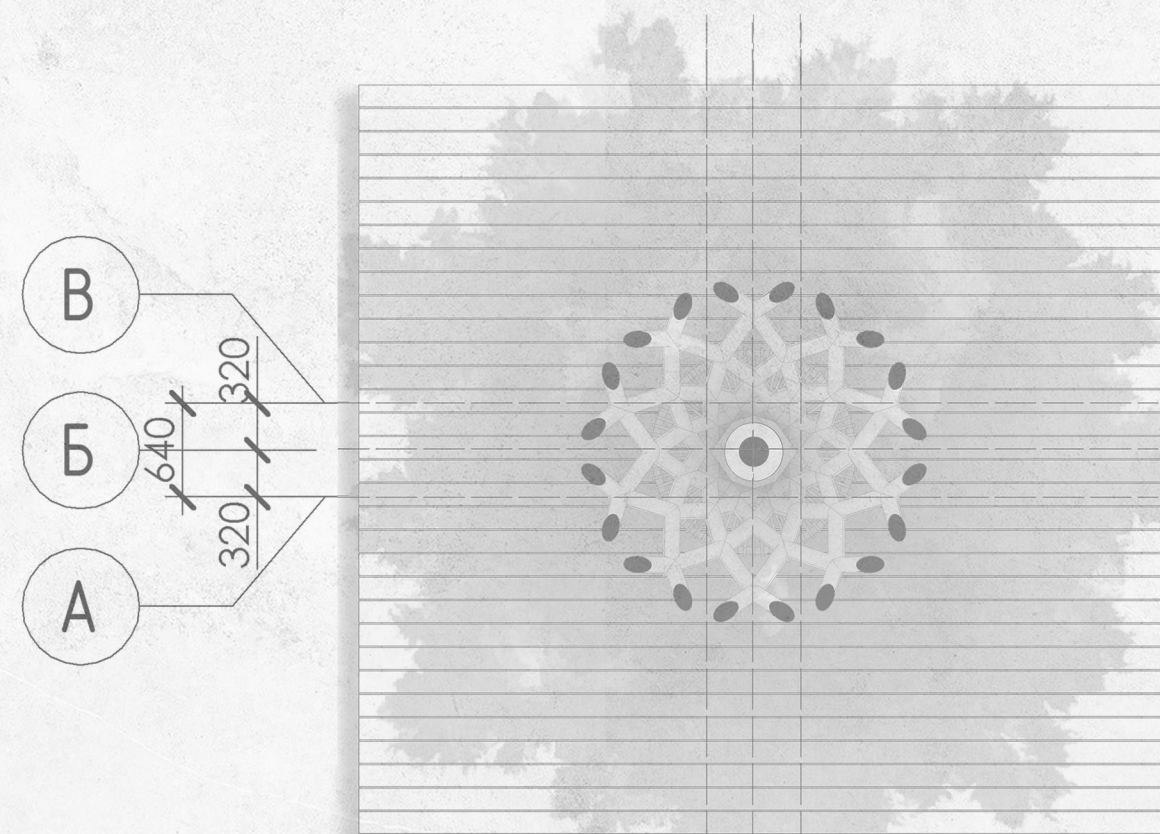
# 04 Генеральный план



# 05 ПЛАНЫ



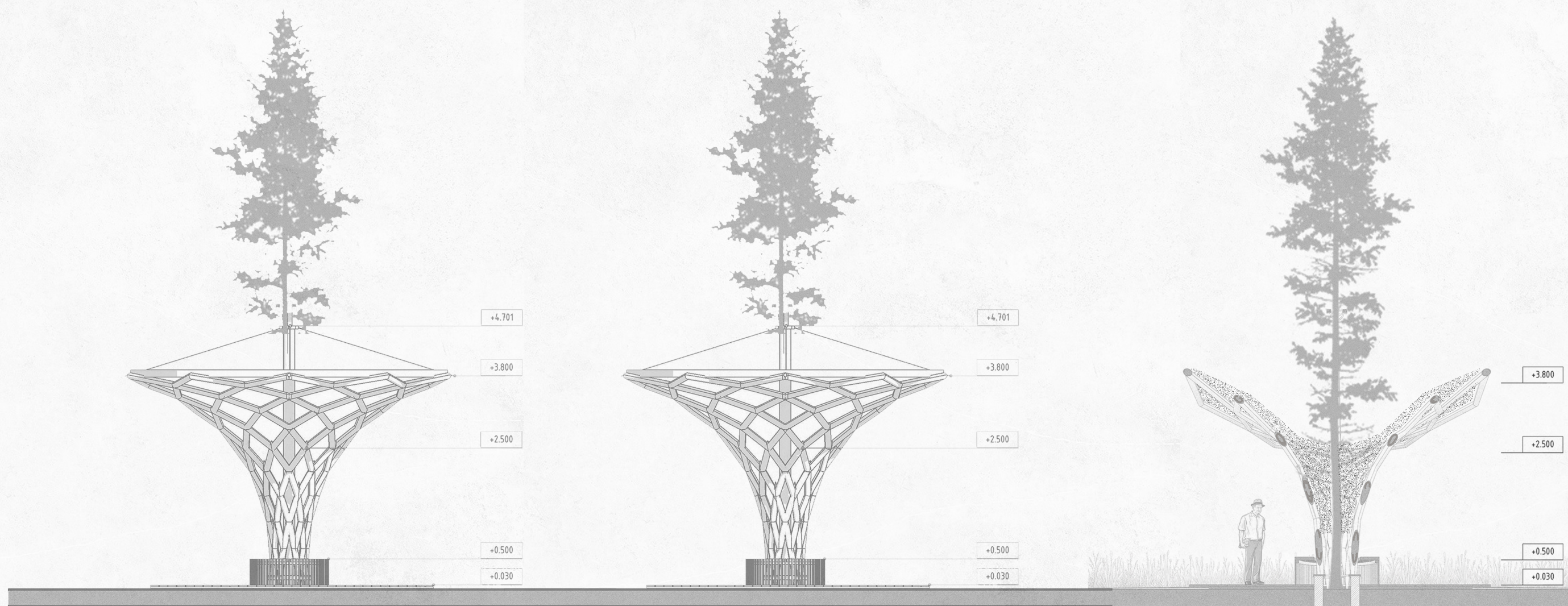
План кровли



План на отметке +2.500

# 06

## Разрез и фасады



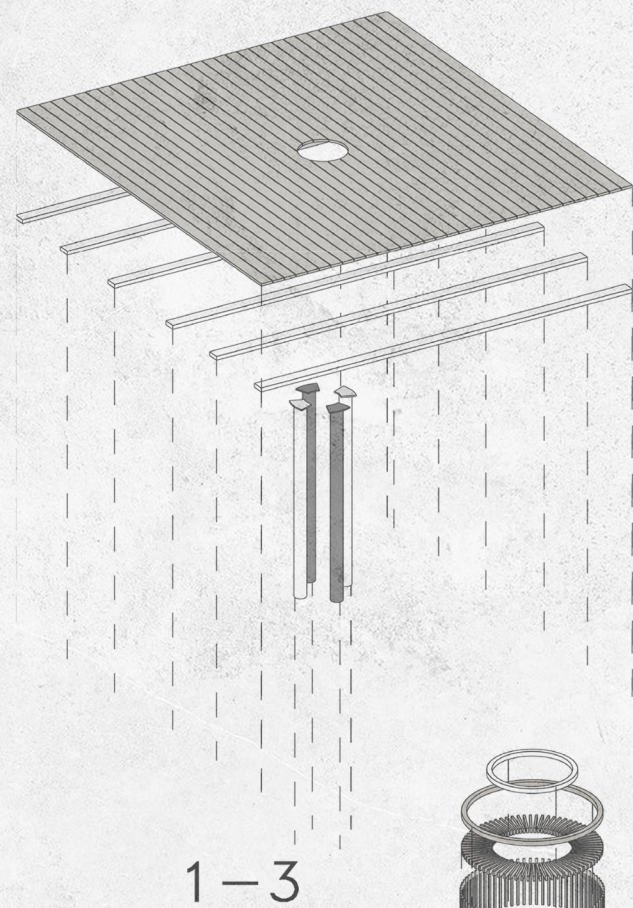
Фасад в осях 1-3 М 1:150

Фасад в осях А-В М 1:150

Разрез в осях 1-3 М 1:150

# 07

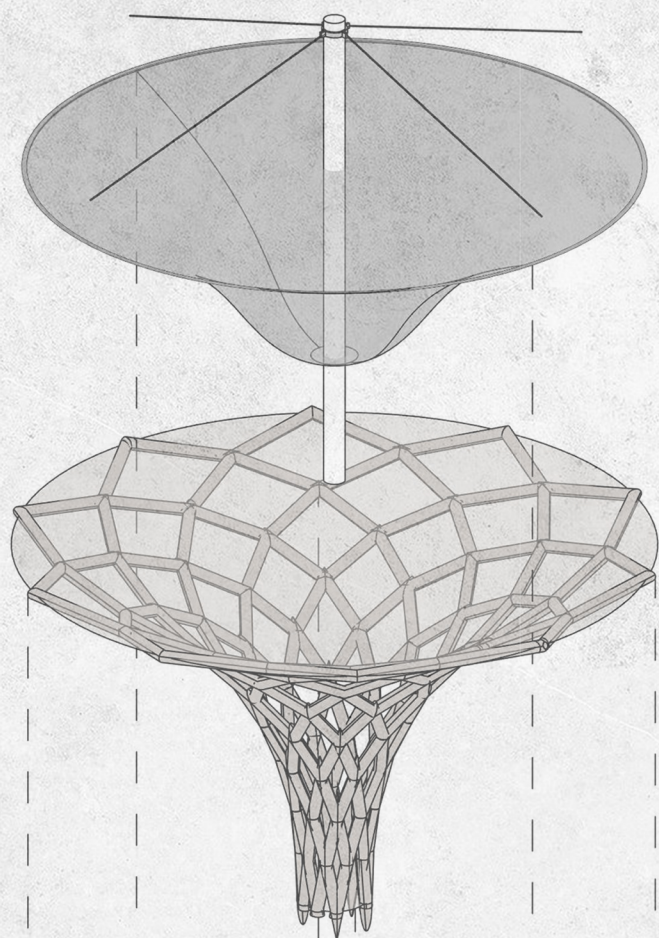
## Схема последовательности сборки павильона



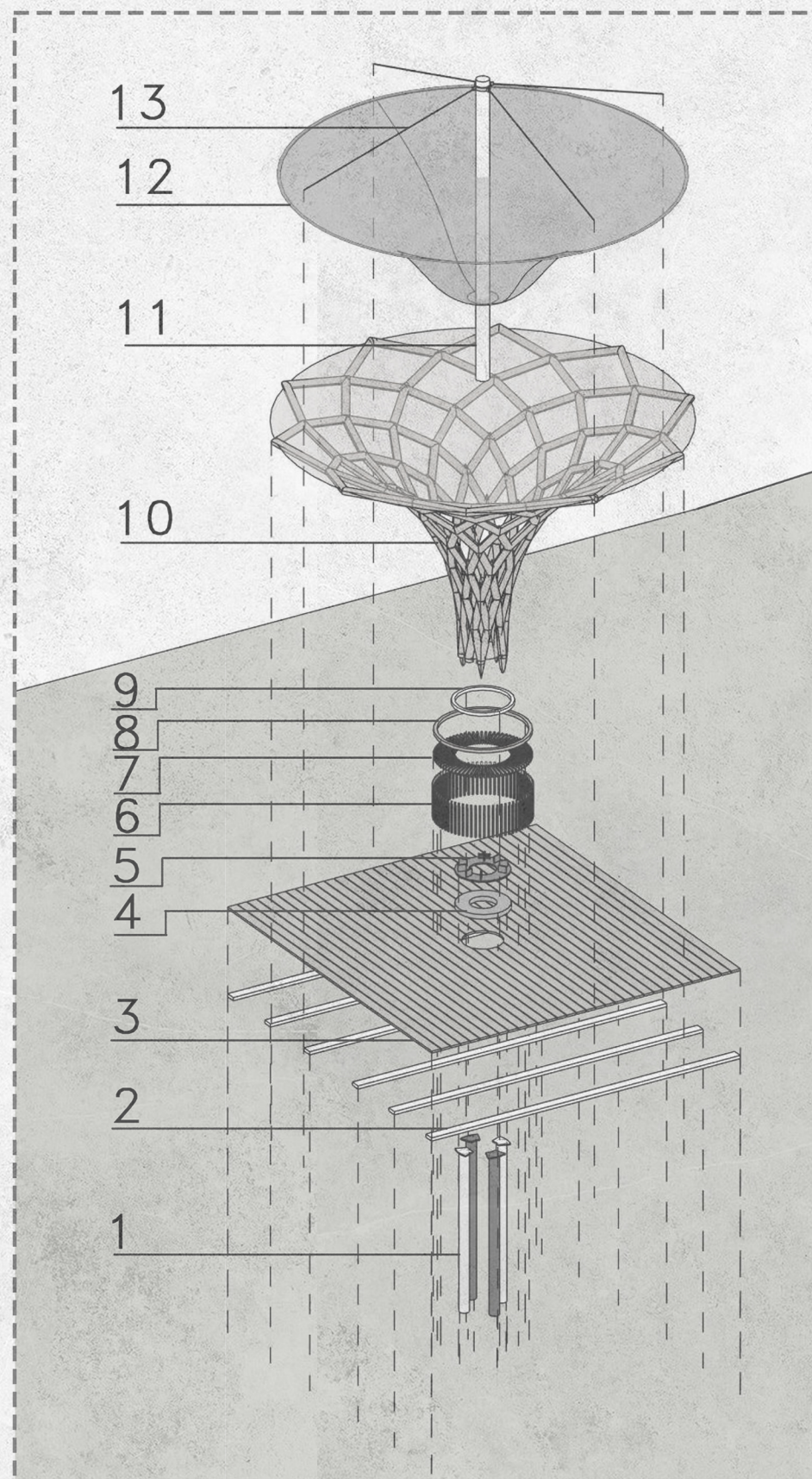
1-3



4-9



10-13



13

12

11

10

9

8

7

6

5

4

3

2

1

# 08 Концепция сезонной трансформации



## Летний режим

В летний период тент полностью раскрыт и интегрирован в структуру, формируя лёгкое теневое покрытие. Полупрозрачная защита от солнца и кратковременных осадков создаёт комфортную среду, сохраняя визуальную и пространственную проницаемость.

## Демисезонный режим (весна / осень)

В переходные сезоны тент работает как полноценная защитная оболочка. Мембранный материал рассчитан на устойчивость к продолжительным дождям и ветровым нагрузкам, сохраняя натяжение и геометрию. Конструкция обеспечивает организованный водоотвод, трансформируя павильон в укрытое, более камерное пространство.

## Зимний режим

В зимний период предусмотрена полная трансформация оболочки: тент сворачивается по круговому контуру конструкции по принципу радиальной шторы, формируя компактный защитный пояс. Такое решение исключает накопление снеговой нагрузки, предотвращает деформацию мембраны, увеличивает срок службы покрытия.

09

Визуализация

