

КОНКУРС

---

КОНЦЕПЦИЯ ПРОСТРАНСТВЕННОГО РАЗВИТИЯ  
МУНИЦИПАЛЬНЫХ ОБРАЗОВАНИЙ  
ЛЕНИНГРАДСКОЙ ОБЛАСТИ

# АНАЛИЗ ТЕРРИТОРИИ ПРОЕКТИРОВАНИЯ

КООРДИНАТЫ ТОЧКИ: 60.676177 30.003493

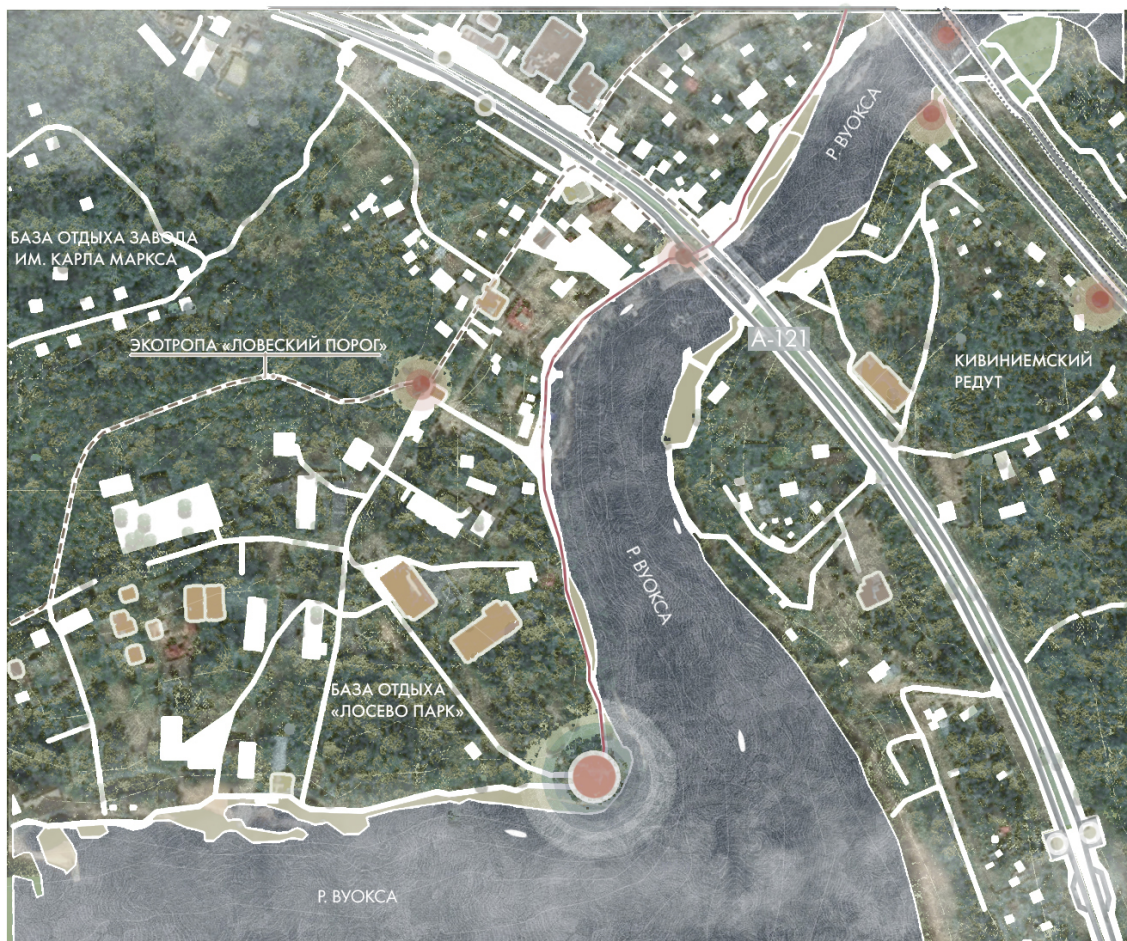
АДМИНИСТРАТИВНАЯ ПРИНАДЛЕЖНОСТЬ: ЛЕНИНГРАДСКАЯ ОБЛ., ПРИОЗЕРСКИЙ РАЙОН, РОМАШКИНСКОЕ СЕЛЬСКОЕ ПОСЕЛЕНИЕ, ПОСЕЛОК ПРИ СТАНЦИИ ЛОСЕВО.

ТОЧКА РАСПОЛОЖЕНА НА ЛЕВОМ (СЕВЕРНОМ) БЕРЕГУ ПРОТОКИ, СОЕДИНЯЮЩЕЙ РЕКУ ВУОКСУ С СУХОДОЛЬСКИМ ОЗЕРОМ, ПОСЁЛОК ПРАКТИЧЕСКИ С ТРЁХ СТОРОН ОМЫВАЕТСЯ ВОДОЙ. 82 КМ ПО ПРИОЗЕРСКОМУ ШОССЕ / ТРАССЕ А-121 «СОРТАВАЛА»

ВЫБОР ТЕРРИТОРИИ ДЛЯ ПРОЕКТИРОВАНИЯ ПЛЕТЕНОГО ПАВИЛЬОНА ОБУСЛОВЛЕН ВЫСОКИМИ ЛАНДШАФТНЫМИ КАЧЕСТВАМИ И ЭКОЛОГИЧЕСКОЙ ЧИСТОТОЙ ЛОКАЦИИ

ДАННЫЙ ОБЪЕКТ ПРИЗВАН СТАТЬ ТОЧКОЙ СРЕДОВОГО ПРИТЯЖЕНИЯ ПРИБРЕЖНОЙ ЗОНЫ СРЕДИ ТУРИСТОВ И МЕСТНЫХ ЖИТЕЛЕЙ

УСЛОВНЫЕ  
ОБОЗНАЧЕНИЯ



СИТУАЦИОННЫЙ ПЛАН М 1:80000

БАЗЫ ОТДЫХА ПРОКАТ РАФТИНГ



## ВОДНАЯ ИНФРАСТРУКТУРА

ТЕРРИТОРИЯ ПОС. ЛОСЕВО - ЦЕНТР ВОДНОГО ТУРИЗМА. ЛОСЕВСКИЕ ПОРОГИ ДЛИНОЙ ОКОЛО 800 МЕТРОВ. 2 КАТЕГОРИЯ СЛОЖНОСТИ ОЗЕРНО-РЕЧНАЯ СИСТЕМА ВУОКСЫ: МЕСТА ДЛЯ ПЕШИХ ПРОГУЛОК И РЫБАЛКИ НА ТЕРРИТОРИИ ЕСТЬ СПЕЦИАЛИЗИРОВАННЫЕ ЦЕНТРЫ ДЛЯ ВОДНОГО ТУРИЗМА, КРУПНЫЕ БАЗЫ ОТДЫХА, А ТАКЖЕ СЕРВИСЫ И ПРОКАТЫ

## ДОСТОПРИМЕЧАТЕЛЬНОСТИ



1. ЛОСЕВСКИЕ ПОРОГИ (КИВИНИЕМИ-КОСКИ)
2. ПЕШЕХОДНАЯ ЭКО-ТРОПА «ЛОСЕВСКИЙ ПОРОГ»
3. КИВИНИЕМСКИЙ ШАНЕЦ (РЕДУТ)
4. СКАЛА «ЖАНДАРМ» И СМОТРОВАЯ ПЛОЩАДКА
5. БЕРЕГОВАЯ ЛИНИЯ ВУОКСЫ И ФИНСКОЕ НАСЛЕДИЕ

## ЛЕСНОЙ МАССИВ



ХВОЙНЫЕ ПОРОДЫ: ЕЛЬ, СОСНА, ЛИСТВЕННИЦА  
МЯГКОЛИСТВЕННЫЕ ПОРОДЫ: БЕРЕЗА, ОСИНА, ОЛЬХА  
ЛЕСНОЙ МАССИВ АКТИВНО ИСПОЛЬЗУЕТСЯ ДЛЯ ТУРИЗМА И ОТДЫХА. ЭТО ПРИВЕЛО К ПОВЯЛЕНИЮ ГУСТОЙ СЕТИ ТРОП И ДОРОГ, ВЫТАПТЫВАНИЮ НАПОЧВЕННОГО ПОКРОВА

## ФОТОФИКСАЦИЯ АНАЛИЗИРУЕМОЙ ТЕРРИТОРИИ



БЕРЕГОВАЯ ЛИНИЯ РЕКИ ВУОКСЫ



СМОТРОВАЯ ПЛОЩАДКА «ПОРОГИ В ЛОСЕВО»



ЖИВОПИСНАЯ РАСТИТЕЛЬНОСТЬ



ПРИРОДНЫЙ ЛАНДШАФТ

# ТЕКУЩЕЕ СОСТОЯНИЕ ТЕРРИТОРИИ

НАША КОМАНДА ПРОИЗВЕЛА ГРАДОСТРОИТЕЛЬНЫЙ АНАЛИЗ УЧАСТКА ПРОЕКТИРОВАНИЯ, ОЦЕНИЛА СОСТОЯНИЕ, ДОСТУПНОСТЬ, ОКРУЖАЮЩУЮ СРЕДУ И СДЕЛАЛА ФОТОФИКСАЦИЮ ТЕРРИТОРИИ



## 1. ЛОКАЦИЯ И АКТУАЛЬНОЕ СОСТОЯНИЕ УЧАСТКА

ДАННЫЙ УЧАСТОК ПРЕДСТАВЛЯЕТ СОБОЙ ЛОКАЛЬНУЮ ИСКУССТВЕННУЮ ВОЗВЫШЕННОСТЬ ВЫСОТОЙ 1,5 МЕТРА ОТ БЕРЕГОВОЙ ЛИНИИ. С ТРЕХ СТОРОН СФОРМИРОВАН ПЛОТНЫЙ ВЕТРОЗАЩИТНЫЙ КОНТУР ИЗ СОСНЫ И БЕРЕЗЫ, ОКРУЖАЮЩАЯ РАСТИТЕЛЬНОСТЬ СОЗДАЕТ АМФИТЕАТРОВЫЙ ЭФФЕКТ И ФОРМИРУЕТ ВИДОВЫЕ ТОЧКИ НА ЖИВОПИЧНЫЕ ЛОСЕВСКИЕ ПОРОГИ И ИСТОРИЧЕСКУЮ СКАЛУ «ЖАНДАРМ».

## ТРАНСПОРТНАЯ И ТУРИСТИЧЕСКАЯ ДОСТУПНОСТЬ

ИНТЕНСИВНОСТЬ ПЕШЕХОДНОГО ТРАФИКА ОЦЕНИВАЕТСЯ КАК ВЫСОКАЯ СЕЗОННО-ПУЛЬСИРУЮЩАЯ. УЧАСТОК НАХОДИТСЯ В 100 МЕТРАХ ОТ ОСНОВНЫХ ТОЧЕК ПРИТЯЖЕНИЯ - БЛАГОУСТРОЕННОЙ В 2023 Г. НАБЕРЕЖНОЙ, ПЕСЧАНОГО ПЛЯЖА, ПАРКОВКИ И УЗЛА ПЕШЕХОДНЫХ МАРШРУТОВ ВДОЛЬ ВУОКСЫ. ТУРИСТИЧЕСКИЙ ПОТОК ЛЕНИНГРАДСКОЙ ОБЛАСТИ СОСТАВЛЯЕТ БОЛЕЕ 6 МЛН ЧЕЛОВЕК В ГОД, А САМА ТОЧКА РАСПОЛОЖЕНА НА ТРАНЗИТНОЙ ЭКО-ТРОПЕ «ЛОСЕВСКИЙ ПОРОГ». ВПИКОВЫЕ ЧАСЫ И ДНИ СОРЕВНОВАНИЙ ПО РАФТИНГУ И КАЯКИНГУ, ЗДЕСЬ КОНЦЕНТРИРУЮТСЯ СПОРТСМЕНЫ, ЗРИТЕЛИ И ОРГАНИЗОВАННЫЕ ЭКСКУРСИОННЫЕ ГРУППЫ, ЧТО ОБУСЛОВЛИВАЕТ ВЫСОКУЮ АНТРОПОГЕННУЮ НАГРУЗКУ С МАЯ ПО ОКТЯБРЬ.

## ЭКОЛОГИЧЕСКАЯ ОБСТАНОВКА

- ОЦЕНИВАЕТСЯ КАК БЛАГОПОЛУЧНАЯ. В РАДИУСЕ 1 КМ ОТСУТСТВУЮТ ПРОМЫШЛЕННЫЕ И СЕЛЬСКОХОЗЯЙСТВЕННЫЕ ИСТОЧНИКИ ЗАГРЯЗНЕНИЯ.
- ПЕСЧАНЫЙ ПЛЯЖ НЕ ОБУСТРОЕН ДЛЯ ЦИВИЛИЗОВАННОГО ОТДЫХА.
- ДАННЫЙ ПРОЕКТ МОЖЕТ СТАТЬ ИНСТРУМЕНТОМ ДЕЛИКАТНОГО БЛАГОУСТРОЙСТВА ТОЧКИ ПРИТЯЖЕНИЯ МЕСТНЫХ И ТУРИСТОВ БЕЗ НАРУШЕНИЙ ПРИРОДНОГО ЛАНДШАФТА.

ФОТОФИКСАЦИЯ УЧАСТКА ДЛЯ ПРОЕКТИРОВАНИЯ ПАВИЛЬОНА



# КОНЦЕПЦИЯ ПРОЕКТА

## АРХИТЕКТУРНЫЙ ОБРАЗ И МЕСТОПОЛОЖЕНИЕ

БЕРЕГ РЕКИ ВУОКСЫ - ОТКРЫТАЯ, ВЕТРОВАЯ, НО ЖИВОПИСНАЯ ТОЧКА. ПАВИЛЬОН ЯВЛЯЕТСЯ ЧАСТЬЮ БЕРЕГОВОЙ ЛИНИИ С ВЫРАЖЕННОЙ ПРОСТРАНСТВЕННОЙ ПЛАСТИКОЙ - ПРИРОДНОЙ ФОРМОЙ РАКОВИНЫ ИЗ ТРОСТНИКА И ЛОЗЫ. СКУЛЬПТУРНОСТЬ ДОСТИГАЕТСЯ ЗА СЧЁТ ТОГО, ЧТО ПАВИЛЬОН АСИММЕТРИЧЕН: ОДНА ЧАСТЬ НИЗКАЯ, ДРУГАЯ ВЗМЫВАЕТ ВВЕРХ НА ЗМЕТРА, СОЗДАВАЯ НАВЕС ДЛЯ ОТДЫХА.

## ФУНКЦИИ И СЦЕНАРИИ ИСПОЛЬЗОВАНИЯ

ТОЧКА ПРИТЯЖЕНИЯ СТАНЕТ ОТЛИЧНОЙ ФОТОЛОКАЦИЕЙ ДЛЯ ТУРИСТОВ, ТАК КАК ПАВИЛЬОН ВЫГЛЯДИТ ПО-РАЗНОМУ С РАЗНЫХ СТОРОН.

МЕСТО ОТДЫХА И СОЗЕРЦАНИЯ: ВНУТРИ ПАВИЛЬОНА РАСПОЛОЖЕНЫ «КОКОНЫ» ИЗ ТРОСТНИКОВЫХ МАТОВ СО СПИНОЙ ИЗ ПЛЕТЁНОЙ ДУГИ ДЛЯ СИДЕНИЯ. ЗВУК ОТ ВЕТРА В ТРОСТНИКЕ СОЗДАЁТ ЕСТЕСТВЕННЫЙ БЕЛЫЙ ШУМ.



АНАЛИЗ ТЕРРИТОРИИ: ФОРМИРОВАНИЕ СЦЕНАРИЕВ РАЗВИТИЯ, НАПРАВЛЕНИЯ ВИДОВЫХ ТОЧЕК

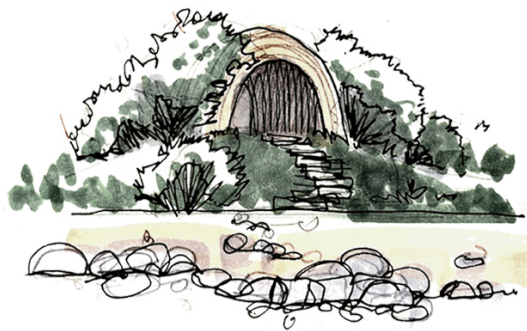
## УСТОЙЧИВОСТЬ К ОТКРЫТОЙ СРЕДЕ

- ДОЖДЬ И ВЕТЕР: РЕШЁТКА ИЗ ПРУТЬЕВ АЭРОДИНАМИЧНА - ВЕТЕР ПРОХОДИТ СКВОЗЬ НЕЁ, ПАРУСНОСТЬ МИНИМАЛЬНА. ТРОСТНИКОВАЯ КРОВЛЯ ИМЕЕТ УКЛОН ДЛЯ СТОКА ВОДЫ.



- БИОСТОЙКОСТЬ: ИВА И ТРОСТНИК ОБРАБОТАНЫ ТОЛЬКО ГОРЯЧЕЙ ВОДОЙ И ВОСКОМ (БЕЗ ХИМИЧЕСКОЙ ОБРАБОТКИ), НО КОНСТРУКЦИЯ РАССЧИТАНА КАК ОБНОВЛЯЕМАЯ - РАЗ В 3-4 ГОДА ЗАМЕНЯЮТСЯ САМЫЕ НАПРЯЖЁННЫЕ ПУЧКИ (МОЖНО ДЕЛАТЬ ЭТО ЗА ОДИН ДЕНЬ МАСТЕР-КЛАССОМ ДЛЯ ВОЛОНТЕРОВ).

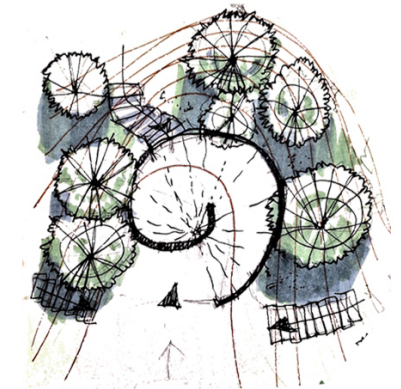
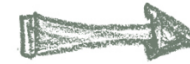
- ЗИМНИЙ СЕЗОН: КОНСТРУКЦИЯ ВЫДЕРЖИВАЕТ СНЕГ ДО 20 СМ (ИЗ-ЗА РЕШЁТЧАТОЙ СТРУКТУРЫ СНЕГ ПРОВАЛИВАЕТСЯ ВНУТРЬ, НЕ НАКАПЛИВАЯ КРИТИЧЕСКУЮ МАССУ).



СВЯЗЬ ПЛЕТЁНОГО ПАВИЛЬОНА С ОКРУЖАЮЩЕЙ СРЕДОЙ, БЛИЗОСТЬ К ВОДОЕМУ

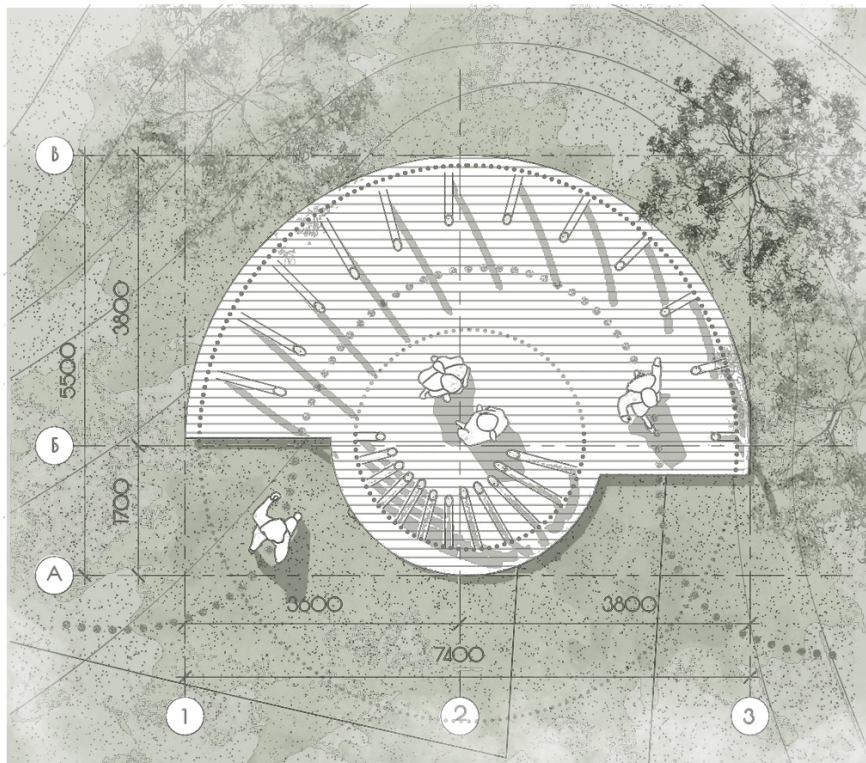


ПОИСК ФОРМЫ ПАВИЛЬОНА, ВОДОХИЩЕНИЕ БИОМОРФНОЙ АРХИТЕКТУРОЙ И ПРИРОДНЫМИ ФОРМАМИ

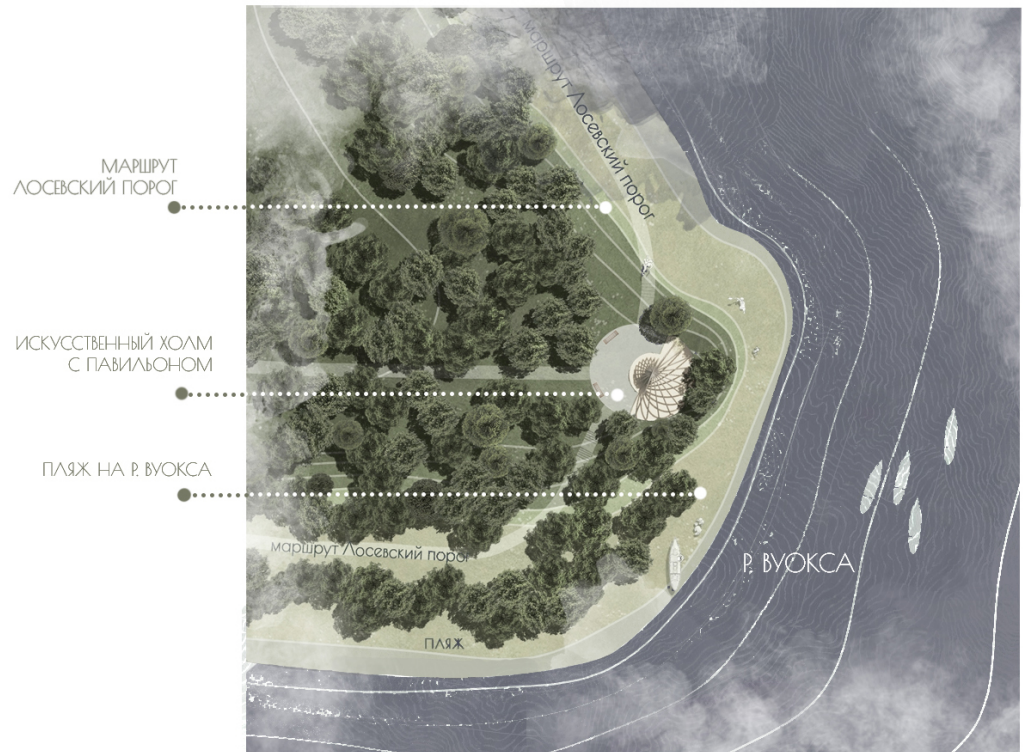


РАЗРАБОТКА ПЛАНА НА ТЕРРИТОРИИ

# ПЛАН. ГЕНЕРАЛЬНЫЙ ПЛАН. РАЗРЕЗ ПО БЕРЕГУ



ПЛАН НА ОТМ. +0.000  
МАСШТАБ 1:25

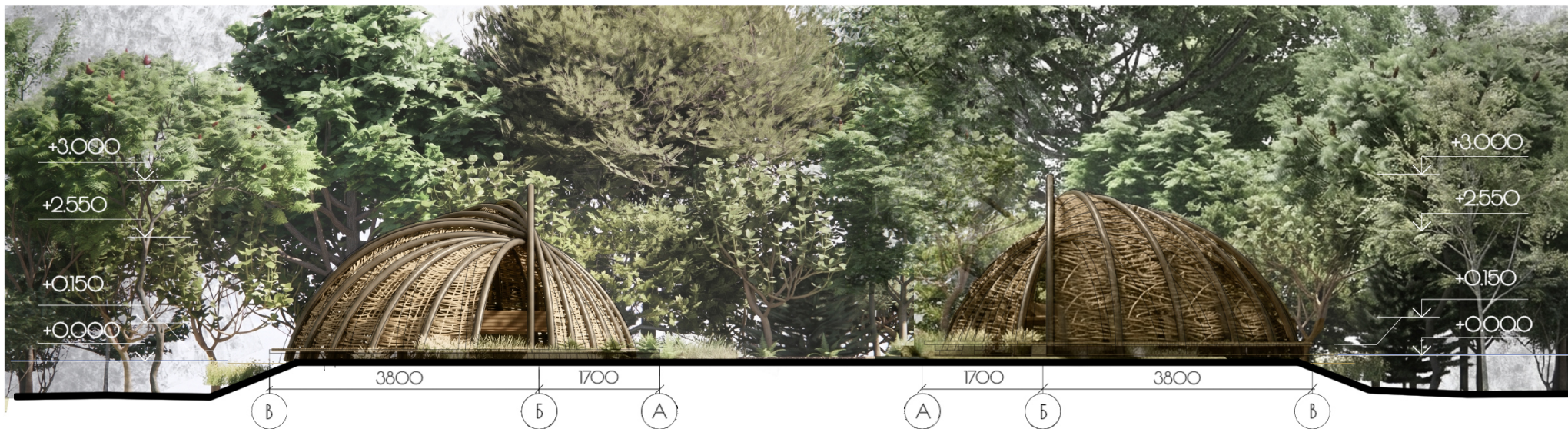


ГЕНЕРАЛЬНЫЙ ПЛАН  
МАСШТАБ 1:200



РАЗРЕЗ ТЕРРИТОРИИ ВО ПЕРЕГУ

# ФАСАДЫ



ЗАПАДНЫЙ ФАСАД М 1:50

ВОСТОЧНЫЙ ФАСАД М 1:50



СЕВЕРНЫЙ ФАСАД М 1:50

ЮЖНЫЙ ФАСАД М 1:50

# КОНСТРУКТИВНЫЕ РЕШЕНИЯ



Плетение кровли  
Лоза ивовая или ореховая  
Ø 8-12 мм, очищенная

Связи между балками  
Круглая лоза (ива)  
Ø 15-25 мм, длина 2-4 м

Гнутые балки (арки)  
Клееная береза или молодой дуб (гнутые)  
Ø 100 мм, длина 6-7 м (в дуге)

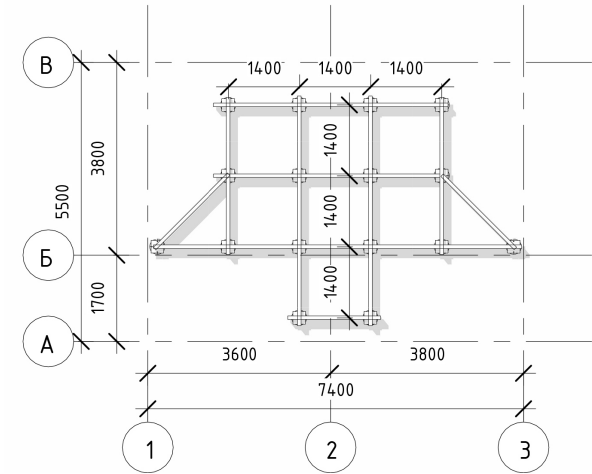
Деревянный настил  
доски 30x100 мм

Опоры-стойки (обвязка)  
Сосна/лиственница  
150x70 мм, L=1,5 м (над землей + подрезка)

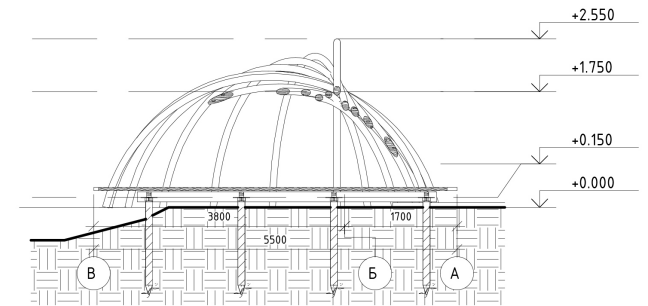
Крепёж к сваям  
Болты оцинк. М12  
L=120 мм

Винтовые сваи  
Сталь Ст3 с антикором  
Ø 89 мм, лопасть 250 мм, L=1,5 м

Взрыв-схема. М1:50



План фундамента. М1:100



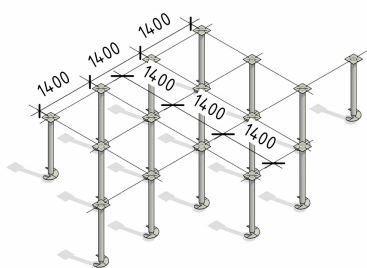
Разрез А-В. М1:100

Статья	Кол-во	Цена за ед. (Р)	Сумма (Р)
Винтовые сваи 1,5 м (16 шт.)	16	2 100	33 600
Брус/столбы 150 мм (10 шт.)	0,4 м³	15 000/м³	6 000
Клееная гнутая балка 100мм, 7 м (12 шт.)		~2800/шт.	33 600
Лоза (500-600 п. м.)	0,5 т (сырец)	120 руб/п. м.	60 000-72 000
Крепёж (болты, уголки, шпатель)	-	-	11 000
Антисептик + масло/воск (10 л)	10 л	520/л	5 200
Доставка материалов	-	-	12 000
<b>Итого материалы</b>			<b>~ 162 000-174 000 Р</b>
Вкручивание свай	16	1500	24 000
Столярка + гибка балок	22	2100	46 200
Плетение (бригада 3 чел. 5-6 дней)	-	-	80 000
<b>Итого с работой</b>			<b>~ 312 200-324 200 Р</b>

Общая смета по проекту

# ЭТАПЫ ВОЗВЕДЕНИЯ КОНСТРУКЦИИ

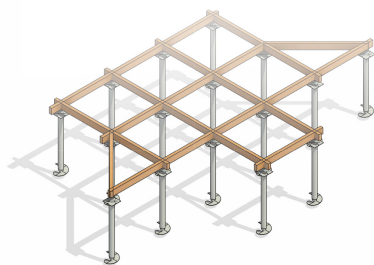
1



Разметка и свайное поле

Разметить два пересекающихся полукруга (центры  $O_1$  и  $O_2$ , радиус 3 м, пересечение ~1,4 м). Отметить точки установки свай – равномерно по дугам + 2 сваи в месте соединения объёмов («замок»). Вкрутить сваи, проверить высоту (единый горизонт), срезать неровности.

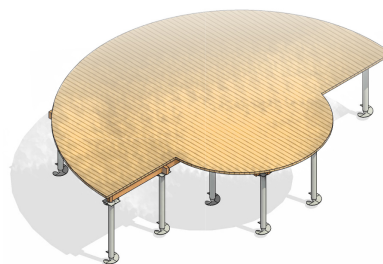
2



Монтаж вертикальных опор

Установить деревянные стойки на сваи, закрепить болтами. Временно раскрепить укосинами (доска 25\*100 мм)

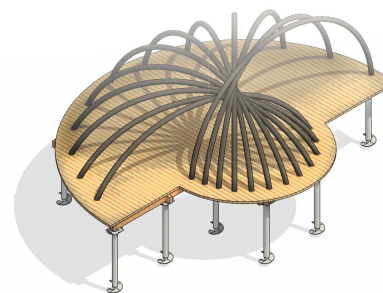
3



Кладка деревянного настила

Поверх оголовков винтовых свай, гидроизолированных рубероидом, монтируется обвязка из двух параллельных досок 50\*150 мм, образующая контур двух пересекающихся полукружий. В пролетах между сваями >1,5 м уложены лаги из той же доски на ребро. По обвязке и лагам веерно (от центра «замка» к краям) наштабана террасная доска 25\*120 мм с зазором 6 мм. В местах крепления деревянных стоек в настиле оставлены проёмы 150\*150 мм – стойки пройдут сквозь пол и закреплены болтами к обвязке. После сборки весь настил покрыт масляным антисептиком

4



Изготовление и установка гнутых полукруглых балок

Балки гнут на шаблоне (парная обработка или горячая гибка клеёной древесины). Укладывать поочерёдно: первая дуга – на опоры левого полукруга, вторая – на опоры правого полукруга, третья – снова левого и т.д. Каждая балка перекрывает центральную зону и крепится к стойкам на металлические уголки или врубкой «ласточкин хвост» (с фиксацией нагелем). Коньковая зона – балки соединяются попарно сквозным болтом с потайной гайкой

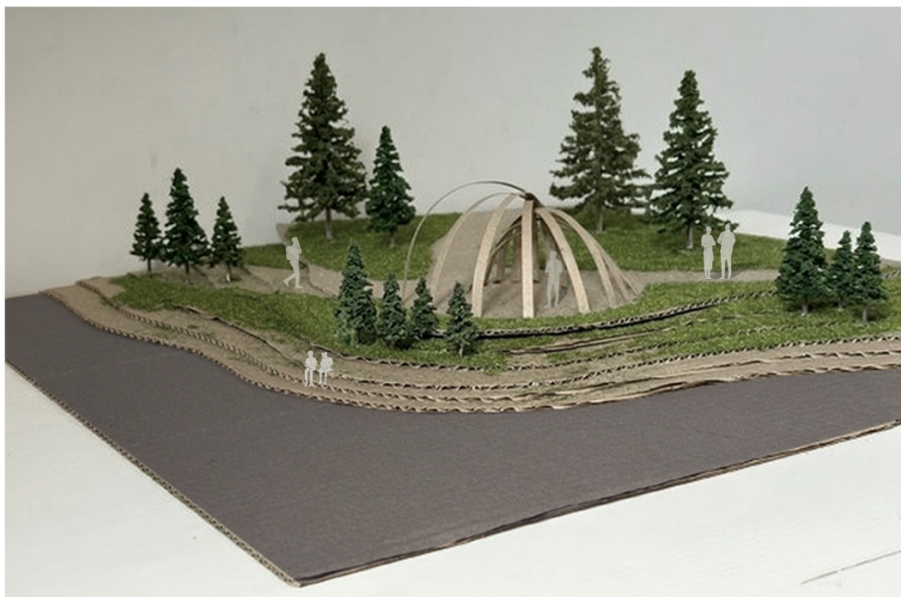
5



Сплетение каркаса. Защита и финиш

Между стойками на высоте 0,5 м и 1,2 м пустить по 1-2 венца из толстой лозы ( $\varnothing$  25 мм) в технике «обмотка» или «простой пруток с привязкой к стойкам джутом». Использовать лозу  $\varnothing$  8-12 мм. Техника: шахматное плетение вокруг балок «восьмёркой» с каждой стороны. Первый слой – продольные прутья снизу вверх с шагом 150 мм. Второй слой (под 45°) – для жёсткости. Третий слой – тонкой лозой (утолщение кромки). Зоны проёмов (входные арки) – оставить не заплетёнными, лозу обрезать, концы заправить в соседние ячейки. Покрытие: льняное масло + пчелиный воск (экологично) или прозрачная лессирующая пропитка по дереву. Стык двух полукруглых объёмов оформить отдельным «гребнем» из сплетённых в жгут толстых прутьев.

# АРХИТЕКТУРНЫЕ РЕШЕНИЯ НА МАКЕТЕ



ДЛЯ ПРОВЕРКИ И НАГЛЯДНОЙ ДЕМОНСТРАЦИИ ПРОСТРАНСТВЕННО - АРХИТЕКТУРНОГО РЕШЕНИЯ РАЗРАБОТАН ФИЗИЧЕСКИЙ МАКЕТ ПАВИЛЬОНА.

МАКЕТ ПОЗВОЛИЛ:

- ОЦЕНИТЬ ВЗАИМОСВЯЗЬ ОБЪЁМА С РЕЛЬЕФОМ БЕРЕГА И АКВАТОРИЕЙ;
- ПРОРАБОТАТЬ МАСШТАБ, ПРОПОРЦИИ И ХАРАКТЕР ОСВЕЩЕНИЯ;
- ИССЛЕДОВАТЬ СЦЕНАРИИ ДВИЖЕНИЯ ПОЛЬЗОВАТЕЛЯ ВОКРУГ И ВНУТРИ ПАВИЛЬОНА.

МАКЕТ НАГЛЯДНО ПЕРЕДАЁТ КЛЮЧЕВЫЕ ИДЕИ: ОТКРЫТОСТЬ НАБЕРЕЖНОЙ, ПРИЛЕГАНИЕ К ВОДЕ И СОЗДАНИЕ ВИДОВЫХ ТОЧЕК

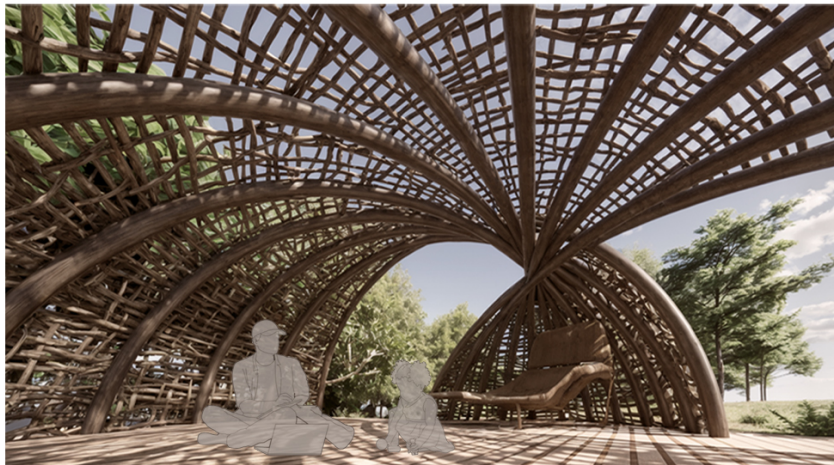
МАСШТАБ МАКЕТА 1 :50

ИСПОЛЬЗУЕМЫЕ МАТЕРИАЛЫ:

- ГОФРОКАРТОН 3 ММ
- КРАФТОВАЯ БУМАГА
- ИСКУССТВЕННАЯ ТРАВА
- ФЛОК

# ВИЗУАЛИЗАЦИЯ. СЕЗОННОСТЬ

ПАВИЛЬОН ВСТРОЕН В ЛАНДШАФТ И РИТМ ПРИРОДЫ. ВИЗУАЛИЗАЦИИ ДЕМОНИСТРИРУЮТ, КАК ОБЪЕКТ МЕНЯЕТСЯ В ЗАВИСИМОСТИ ОТ СЕЗОНА:



## ИНТЕРЬЕРНАЯ ВИЗУАЛИЗАЦИЯ

МАТЕРИАЛЫ ИНТЕРЬЕРА СТАРЕЮТ ЕСТЕСТВЕННО - ТРЕЩИНЫ, ПОТУСКНЕНИЕ, ЛЁГКАЯ ДЕФОРМАЦИЯ ДОБАВЛЯЮТ ПРОСТРАНСТВУ ХАРАКТЕРА.



## ЗИМНЯЯ ВИЗУАЛИЗАЦИЯ

ГРАФИЧНЫЙ УЗОР ВЕТВЕЙ И КАРКАСА СОЗДАЁТ ВЫРАЗИТЕЛЬНУЮ ТЕНЬ НА СНЕГУ. КОНСТРУКЦИЯ ПАВИЛЬОНА ЗАМИРАЕТ, СОХРАНЯЯ СКЕЛЕТ ДЛЯ СЛЕДУЮЩЕГО ЦИКЛА



## ЛЕТНЯЯ ВИЗУАЛИЗАЦИЯ

ПЫШНАЯ ЗЕЛЕНЬ ОКУТЫВАЕТ КОНСТРУКЦИЮ. ПАВИЛЬОН ФУНКЦИОНИРУЕТ КАК ЗАТЕННЕННОЕ ПРОСТРАНСТВО, «ЖИВАЯ КОМНАТА» С ФИЛЬТРОВАННЫМ СВЕТОМ



## ОСЕННЯЯ ВИЗУАЛИЗАЦИЯ

ЛИСТВА МЕНЯЕТ ЦВЕТ, ЗАТЕМ ОПАДАЕТ, ОГОЛЯЯ СТРУКТУРУ ПАВИЛЬОНА. МАТЕРИАЛЫ НАЧИНАЮТ ПРОЯВЛЯТЬ СВОЮ ФАКТУРУ, ЗАПУСКАЕТСЯ ПРОЦЕСС ЕСТЕСТВЕННОГО СТАРЕНИЯ