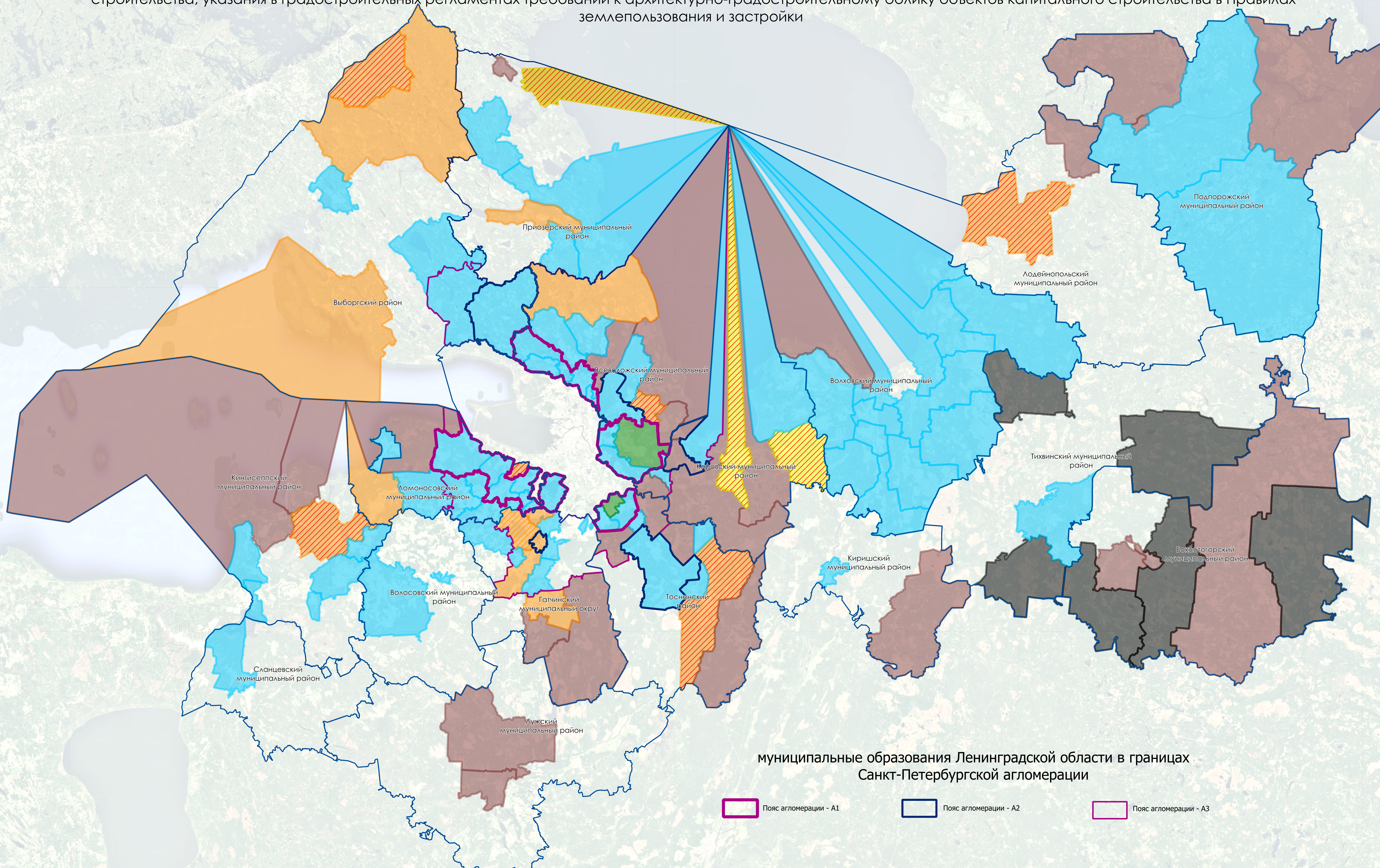


Схема с отображением муниципальных образований Ленинградской области в разрезе учета требований в части отображения на карте градостроительного зонирования территорий, в границах которых предусматриваются требования к архитектурно-градостроительному облику объектов капитального строительства, указания в градостроительных регламентах требований к архитектурно-градостроительному облику объектов капитального строительства в Правилах землепользования и застройки



муниципальные образования Ленинградской области в границах Санкт-Петербургской агломерации

- Пояс агломерации - А1
- Пояс агломерации - А2
- Пояс агломерации - А3

Утверждены границы и требования, в том числе: в границах Санкт-Петербургской агломерации

- Аннинское городское поселение (А1)
- Заневское городское поселение (А1)
- Свердловское городское поселение (А1)
- Бугровское сельское поселение (А1)
- Новодевяткинское сельское поселение (А1)
- Ропшинское сельское поселение (А1)
- Агалатовское сельское поселение (А3)
- Романовское сельское поселение (А3)
- Оржицкое сельское поселение (А3)
- Низинское сельское поселение (А1)
- Город Сертолово (А1)
- Лениновское сельское поселение (А1)
- Лесковское сельское поселение (А3)
- Южковское сельское поселение (А1)
- Лагодовское сельское поселение (А1)
- Гостилицкое сельское поселение (А3)
- Кипеньское сельское поселение (А3)
- Город Всеволожск (А2)
- Русско-Высоцкое сельское поселение (А3)
- Синявинское городское поселение (А3)
- Мурино городское поселение (А1)
- Город Коммунар (А3)
- Ульяновское городское поселение (А3)
- Рошинское городское поселение (А3)
- Вилюзское городское поселение (А1)
- Кобринское сельское поселение (А3)
- Дубровское городское поселение (А3)
- Краснорборское сельское поселение (А1)
- Сакселевское сельское поселение (А3)
- Тосненское городское поселение (А2)
- Павловское городское поселение (А3)
- Новосветское сельское поселение (А3)
- Войковицкое сельское поселение (А3)
- Веревское сельское поселение (А3)
- Первомайское сельское поселение (А2)
- Федоровское городское поселение (А1)

на территории Ленинградской области вне границ Санкт-Петербургской агломерации

- Фалилеевское сельское поселение
- Винницкое сельское поселение
- Волховское городское поселение
- Запорожское сельское поселение
- Красносельское сельское поселение
- Иссадское сельское поселение
- Волосовское городское поселение
- Свирицкое сельское поселение
- Опольевское сельское поселение
- Березковское сельское поселение
- Колчановское сельское поселение
- Выдиноостровское сельское поселение
- Селивановское сельское поселение
- Хваловское сельское поселение
- Тихвинское городское поселение
- Кингиспепское городское поселение
- Шапкинское сельское поселение
- Мельниковское сельское поселение
- Кузенинское сельское поселение
- Сосновское сельское поселение
- Усадичинское сельское поселение
- Потанинское сельское поселение
- Кисельнинское сельское поселение
- Подпорожское городское поселение
- Громовское сельское поселение
- Староладожское сельское поселение
- Пашское сельское поселение
- Суховское сельское поселение
- Ивангородское городское поселение
- Киришское городское поселение
- Сланцевское городское поселение
- Рязбовское городское поселение
- Сосновоборский городской округ
- Большевудское сельское поселение
- Город Выборг
- Лопухинское сельское поселение

Утверждены только границы, в том числе: в границах Санкт-Петербургской агломерации

- Колтушское городское поселение (А1)
- Тельмановское сельское поселение (А1)

на территории Ленинградской области вне границ Санкт-Петербургской агломерации

-

Границы и требования подготовлены и направлены в Комиссии, в том числе: в границах Санкт-Петербургской агломерации

- Таицкое городское поселение (А3)
- Куйвозовское сельское поселение (А3)
- Большеколпанское сельское поселение (А3)
- Город Гатчина (А2)

на территории Ленинградской области вне границ Санкт-Петербургской агломерации

- Приморское городское поселение
- Петровское сельское поселение
- Светогорское городское поселение
- Каменогорское городское поселение
- Сиверское городское поселение
- Копорское сельское поселение

Границы и требования в разработке, в том числе: в границах Санкт-Петербургской агломерации

-

на территории Ленинградской области вне границ Санкт-Петербургской агломерации

-

Границы и требования по мнению ОМСУ не требуется, на территории Ленинградской области вне границ Санкт-Петербургской агломерации

- Косквское сельское поселение
- Шугозерское сельское поселение
- Мележское сельское поселение
- Борское сельское поселение
- Лидское сельское поселение
- Самойловское сельское поселение

Границы и требования подготовлены и направлены в Комиссии в рамках Актуализации ПЗЗ, в том числе: в границах Санкт-Петербургской агломерации

- Котельское сельское поселение, Щегловское сельское поселение (А3), Горбунковское сельское поселение (А3), Пудостьское сельское поселение (А3)

на территории Ленинградской области вне границ Санкт-Петербургской агломерации

- Лодейнопольское городское поселение, Любанское городское поселение

Границы и требования в разработке в рамках Актуализации ПЗЗ, в том числе: в границах Санкт-Петербургской агломерации

- Низинское сельское поселение

на территории Ленинградской области вне границ Санкт-Петербургской агломерации

- Приозерское городское поселение, Светогорское городское поселение, Путиловское сельское поселение, Шумское сельское поселение, Потанинское сельское поселение, Приморское городское поселение,

Границы и требования подготовлены и направлены в Комиссии в рамках Поручения Рабочей группы Комитета, в том числе: в границах Санкт-Петербургской агломерации

- Кировское городское поселение (А2), Шлиссельбургское городское поселение (А2), Кузьмолдовское городское поселение (А3), Морозовское городское поселение (А3), Рахинское городское поселение (А3), Пудоягское сельское поселение (А3), Сусаннинское сельское поселение (А3), Отраденское городское поселение (А3), Формосовское городское поселение (А3), Большеижорское городское поселение (А3)

на территории Ленинградской области вне границ Санкт-Петербургской агломерации

- Бокситогорское городское поселение, Вистинское сельское поселение, Кузнецкое городское поселение, Лужское городское поселение, Нурминское сельское поселение, Город Пикалёво, Свиристровское городское поселение, Трубинское сельское поселение, Усть-Лужское сельское поселение, Токсовское городское поселение, Никольское городское поселение, Важинское городское поселение, Вознесенское городское поселение, Дружногорское городское поселение, Будогощское городское поселение, Ефимовское городское поселение, Вырицкое городское поселение, Назиевское городское поселение, Приладожское городское поселение, Мгинское городское поселение, Лебяжинское городское поселение, Толмачевское городское поселение, Новолодожское городское поселение