

## Положение о Конкурсе на создание

### архитектурно-градостроительной концепции по развитию территории Сосновского сельского поселения Приозерского муниципального района Ленинградской области

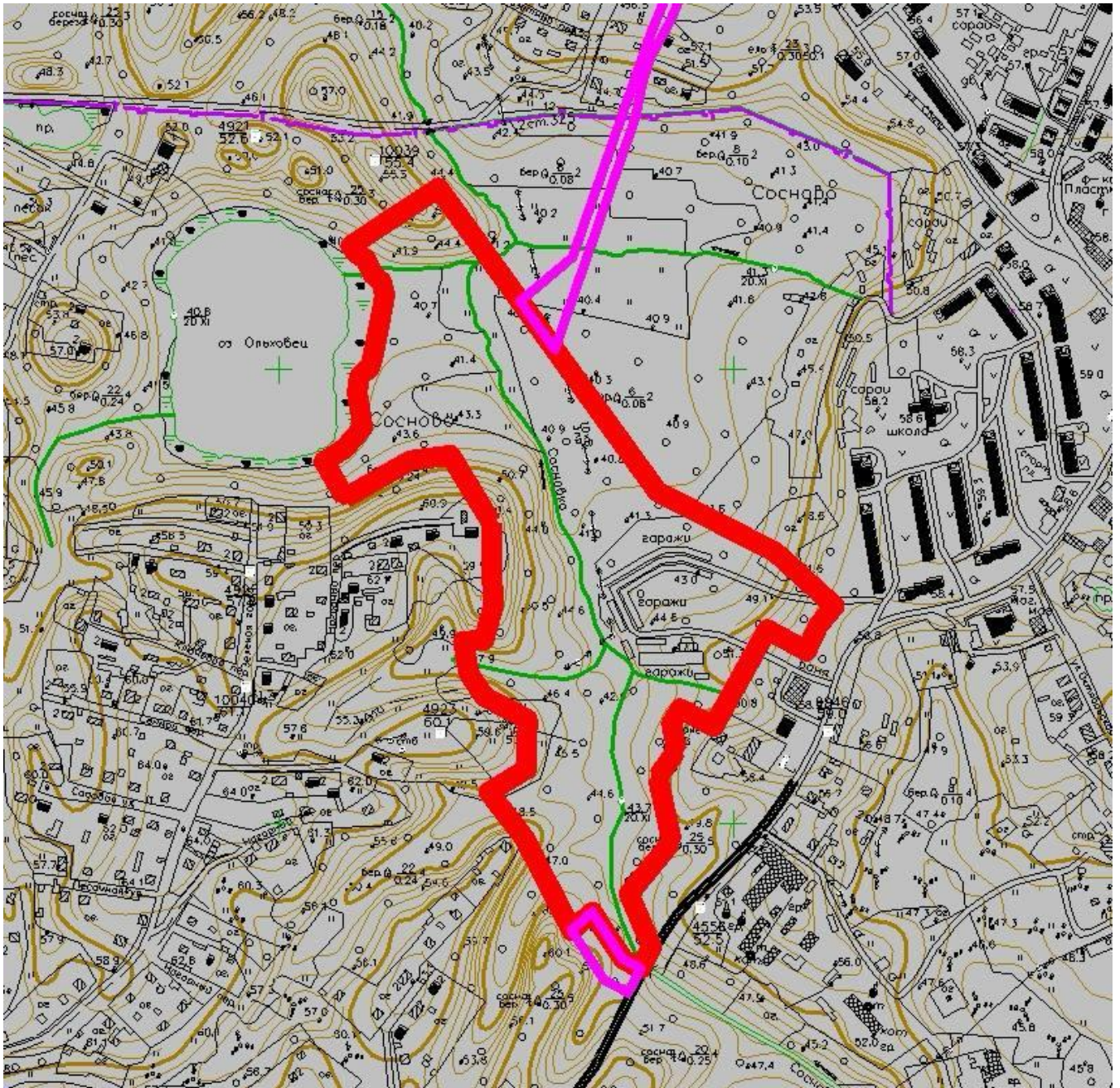
<b>НАЗВАНИЕ</b>	«Сосново – новый облик поселения: среда для жизни, отдыха и вдохновения»
<b>ЦЕЛЬ</b>	<p>Качественное расширение функциональных возможностей территорий, рассматриваемых ранее как непригодных: со сложным рельефом, топкими и переувлажненными грунтами.</p> <p>Формирование условий для инвестиционной привлекательности и финансовой самостоятельности. Создание новых жилых зон, точек роста для бизнеса и мест притяжения гостей и жителей поселка.</p>
<b>ЗАДАЧИ</b>	<p>Участники конкурса должны определить потенциал территории и найти решения, позволяющие сформировать качественно новую, комфортную и уникальную поселковую среду.</p> <ol style="list-style-type: none"><li>1. Выполнить предпроектный анализ, оценить состояние территории, ее особенности, ограничения и потенциал.</li><li>2. Создать принципиальную идею будущего проекта, содержащую его реально представимые формы: инженерно-технические, пространственные, процессуальные и т. д.</li><li>3. Наметить общую стратегию развития территории, приоритетные задачи, сценарии развития (возможно в нескольких вариантах, учитывающих в том числе привлечение внебюджетных средств).</li><li>4. Разработать функциональную структуру с учетом соотношения площадей функциональных зон.</li><li>5. Раскрыть рекреационный потенциал речки Сосновки, создать на основе уникального ландшафта развитую рекреационную зону.</li><li>6. Предложить интеграцию в существующую транспортно-пешеходную инфраструктуру.</li><li>7. Предложить предварительные параметры и функции застройки (жилье, бизнес, социальная функция, рекреация).</li><li>8. Предложить визуальную концепцию.</li><li>9. При необходимости предложить организационно-правовые меры, необходимые для реализации концепции, в том числе изменения в градостроительной документации.</li></ol>
<b>ТРЕБОВАНИЯ:</b>	<p>Предложенные решения должны быть реализуемы, просты и понятны в исполнении, полезны для будущих проектов, а также должны обеспечивать системный подход к развитию поселка.</p> <p>Необходимо найти инструмент грамотного распределения ограниченного числа ресурсов для достижения целей.</p> <p>Комплекс должен быть интегрирован в природный и градостроительный контекст.</p> <p><b>Типология застройки:</b> Объемно-пространственную структуру застройки предложить в соответствии с разрабатываемой концепцией.</p>

<b>УЧАСТНИКИ</b>	Студенты старших курсов профильных вузов и молодые архитекторы (до 30-ти лет включительно), индивидуально или в составе творческих коллективов. Команды могут быть возглавлены преподавателями архитектурных вузов либо одним из участников.
<b>СРОКИ</b>	Прием заявок на участие и работ: с «11» февраля по «10» апреля 2025 г. Объявление результатов: «16» апреля 2025 г.
<b>ФОРМАТ ПОДАЧИ</b>	<p><b>Концепции предоставляются в формате:</b></p> <p><b>Текстовая часть</b></p> <ul style="list-style-type: none"> <li>• Краткая историческая справка и обзор существующего положения.</li> <li>• Общее описание предлагаемых преобразований с обоснованиями и укрупненными технико-экономическими показателями.</li> </ul> <p><b>Графическая часть</b></p> <ul style="list-style-type: none"> <li>• Ситуационная схема в масштабе 1 : 10 000.</li> <li>• Опорный план – схема современного использования и застройки.</li> <li>• Схема транспортных и пешеходных связей с прилегающими территориями.</li> <li>• Схема визуальных связей, основные ракурсы.</li> <li>• Схема территории с указанием диссонирующих объектов в масштабе 1 : 2 000.</li> <li>• Схема функционального зонирования в масштабе 1 : 2 000.</li> <li>• Схема благоустройства – озеленения, освещения, применения материалов мощения, малых архитектурных форм – в масштабе 1 : 2 000.</li> <li>• Схема организации движения транспорта и пешеходов в масштабе 1 : 2 000.</li> <li>• Визуализация дизайн-проекта.</li> <li>• Презентация в формате PDF.</li> </ul> <p><b>Форма предоставления материалов в электронном виде:</b></p> <ul style="list-style-type: none"> <li>• Альбом – А3; PDF, 250 dpi, CMYK.</li> <li>• Планшет – 1 000 × 1 000 мм, 2 шт.; PDF, 250 dpi, CMYK.</li> <li>• Презентация – 16:9 (1 920 × 1 080 пикс.), PDF, RGB.</li> </ul> <p>Презентационные материалы должны быть наглядны и содержательны, достаточны для организации информационной кампании по дальнейшему продвижению проекта (совместное обсуждение с экспертами, предпринимателями и местными жителями, привлечение внимания распорядителей территории и потенциальных участников).</p>
<b>ПРИЗОВЫЕ ВЫПЛАТЫ</b>	<p>Призеру конкурса за 1-е место: <b>80 000,0 (Восемьдесят тысяч) рублей</b>  Призеру конкурса за 2-е место: <b>40 000,0 (Сорок тысяч) рублей</b>  Призеру конкурса за 3-е место: <b>30 000,0 (Тридцать тысяч) рублей</b></p> <p>Призеры определяются на заседании жюри Конкурса (решение жюри оформляется протоколом).  Лучшие работы примут участие в выставке в СПб Союзе архитекторов (Санкт-Петербург, Большая Морская ул., д. 52)</p>

<b>ЖЮРИ КОНКУРСА</b>	<ol style="list-style-type: none"> <li>1. Сергей Лутченко, главный архитектор Ленинградской области;</li> <li>2. Владимир Клычков, главный архитектор Приозерского района Ленинградской области;</li> <li>3. Дмитрий Гриднев, заместитель генерального директора ЗАО «Научно-исследовательский и проектно-изыскательский институт градостроительного и системного проектирования»;</li> <li>4. Илья Филимонов, член правления Санкт-Петербургского союза архитекторов, главный архитектор проектов бюро INTERCOLUMNIUM;</li> <li>5. Дмитрий Бойцов, начальник архитектурно-строительного отдела – главный архитектор АО НИПИИ «Ленметрогипротранс», член правления Санкт-Петербургского союза архитекторов;</li> <li>6. Кирилл Козлов, член правления Санкт-Петербургского союза архитекторов, руководитель ООО «Архитектурная группа «АРКА»;</li> <li>7. Дмитрий Потаралов, член правления Санкт-Петербургского союза архитекторов, руководитель архитектурной мастерской ДПА;</li> <li>8. Любовь Леонтьева, партнер бюро ludi_architects;</li> <li>9. Владимир Поздяков, директор ООО «ПРИОЛЕН»;</li> <li>10. Владимир Фролов, директор ООО «Издательский дом «БАЛТИКУМ».</li> </ol>
<b>ПЕРЕДАЧА АВТОРСКИХ ПРАВ</b>	<p>Призеры передают Организатору Конкурса исключительные права на использование своих концепций – для дальнейшего воспроизведения, публичного показа и доведения до всеобщего сведения в прессе, полиграфических изданиях, телепередачах и выставочных мероприятиях – в соответствии с договором, форма которого устанавливается Организатором Конкурса и размещается на сайте Конкурса в информационно-телекоммуникационной сети «Интернет» (далее – сайт Конкурса).</p> <p>Сайт Конкурса – сайт Комитета градостроительной политики Ленинградской области</p>
<b>ОРГАНИЗАТОР КОНКУРСА</b>	<p><b>ООО «ПРИОЛЕН» при поддержке</b> Совета по градостроительному развитию Ленинградской области при Санкт-Петербургском союзе архитекторов</p>
<b>ОПЕРАТОР КОНКУРСА</b>	<p><b>ООО «Издательский дом «БАЛТИКУМ»</b> (журнал «Проект Балтия») Сайт: <a href="http://projectbaltia.com">projectbaltia.com</a> Электронный адрес: <a href="mailto:comp@balticum.ru">comp@balticum.ru</a></p>



## Границы участка проектирования:





**Фотографии участка проектирования:**





