

Приложение  
к Генеральному плану...

**СВЕДЕНИЯ**  
о границах поселка Лебяжье  
муниципального образования  
"Рощинское городское поселение"  
Выборгского района Ленинградской области

1

## ОПИСАНИЕ МЕСТОПОЛОЖЕНИЯ ГРАНИЦ

п. Лебяжье муниципального образования "Рошинское городское поселение" Выборгского района Ленинградской области

(наименование объекта, местоположение границ которого описано (далее - объект)

## Раздел 1

Сведения об объекте		
№ п/п	Характеристики объекта	Описание характеристик
1	2	3
1	Местоположение объекта	Ленинградская область, Выборгский р-н, Лебяжье п
2	Площадь объекта ± величина погрешности определения площади ( $P \pm \Delta P$ ), м <sup>2</sup>	1589716 ± 4413
3	Иные характеристики объекта	-

## Раздел 2

Сведения о местоположении границ объекта					
1. Система координат МСК-47, зона 1					
2. Сведения о характерных точках границ объекта					
Обозначение характерных точек границ	Координаты, м		Метод определения координат характерной точки	Средняя квадратическая погрешность положения характерной точки (M <sub>t</sub> ), м	Описание обозначения точки на местности (при наличии)
	X	Y			
1	2	3	4	5	6
1	477933.10	1336798.00	Картометрический метод	5	-
2	477938.47	1336776.89	Картометрический метод	0.1	-
3	477957.32	1336739.86	Картометрический метод	0.1	-
4	477938.93	1336706.34	Картометрический метод	0.1	-
5	477926.85	1336690.95	Картометрический метод	0.1	-
6	477918.24	1336680.86	Картометрический метод	0.1	-
7	477849.46	1336612.90	Картометрический метод	0.1	-
8	477810.22	1336574.36	Картометрический метод	0.1	-
9	477811.45	1336583.88	Картометрический метод	0.1	-
10	477781.54	1336614.03	Картометрический метод	0.1	-
11	477731.25	1336666.58	Картометрический метод	5	-
12	477747.38	1336675.64	Картометрический метод	5	-
13	477821.05	1336709.69	Картометрический метод	5	-
14	477875.11	1336743.88	Картометрический метод	5	-
15	477904.96	1336769.40	Картометрический метод	5	-
1	477933.10	1336798.00	Картометрический метод	5	-
					-



2

Сведения о местоположении границ объекта					
1. Система координат МСК-47, зона 1					
2. Сведения о характерных точках границ объекта					
Обозначение характерных точек границ	Координаты, м		Метод определения координат характерной точки	Средняя квадратическая погрешность положения характерной точки (M <sub>t</sub> ), м	Описание обозначения точки на местности (при наличии)
	X	Y			
16	478188.42	1337218.06	Картометрический метод	5	-
17	478169.41	1337202.39	Картометрический метод	5	-
18	478135.34	1337166.80	Картометрический метод	5	-
19	478108.86	1337136.39	Картометрический метод	5	-
20	478092.43	1337113.21	Картометрический метод	5	-
21	478078.12	1337086.03	Картометрический метод	5	-
22	478067.73	1337057.17	Картометрический метод	5	-
23	478064.56	1337048.79	Картометрический метод	5	-
24	478196.35	1336963.78	Картометрический метод	5	-
25	478199.62	1336929.96	Картометрический метод	5	-
26	478210.35	1336911.21	Картометрический метод	5	-
27	478233.15	1336904.05	Картометрический метод	5	-
28	478253.43	1336912.50	Картометрический метод	5	-
29	478266.37	1336928.16	Картометрический метод	5	-
30	478277.26	1336941.08	Картометрический метод	5	-
31	478286.35	1336945.14	Картометрический метод	5	-
32	478307.62	1336936.25	Картометрический метод	5	-
33	478321.78	1336927.25	Картометрический метод	5	-
34	478331.39	1336927.46	Картометрический метод	5	-
35	478345.06	1336934.14	Картометрический метод	5	-
36	478357.69	1336944.61	Картометрический метод	5	-
37	478362.69	1336963.06	Картометрический метод	5	-
38	478361.48	1336976.64	Картометрический метод	5	-
39	478354.17	1336987.59	Картометрический метод	5	-
40	478354.08	1337001.87	Картометрический метод	5	-
41	478363.45	1337028.40	Картометрический	5	-

Сведения о местоположении границ объекта					
1. Система координат МСК-47, зона 1					
2. Сведения о характерных точках границ объекта					
Обозначение характерных точек границ	Координаты, м		Метод определения координат характерной точки	Средняя квадратическая погрешность положения характерной точки (Mt), м	Описание обозначения точки на местности (при наличии)
	X	Y			
			метод		
42	478360.38	1337048.17	Картометрический метод	5	-
43	478350.05	1337061.06	Картометрический метод	5	-
44	478331.15	1337082.72	Картометрический метод	5	-
45	478286.02	1337118.76	Картометрический метод	5	-
46	478266.77	1337143.04	Картометрический метод	5	-
47	478190.23	1337216.05	Картометрический метод	5	-
16	478188.42	1337218.06	Картометрический метод	5	-
					-
48	479604.01	1337438.44	Картометрический метод	5	-
49	479565.39	1337422.19	Картометрический метод	5	-
50	479566.94	1337418.51	Картометрический метод	5	-
51	479483.47	1337383.84	Картометрический метод	5	-
52	479486.91	1337360.46	Картометрический метод	5	-
53	479500.20	1337348.51	Картометрический метод	5	-
54	479503.55	1337349.92	Картометрический метод	5	-
55	479510.32	1337345.16	Картометрический метод	5	-
56	479522.49	1337333.35	Картометрический метод	5	-
57	479525.00	1337324.75	Картометрический метод	5	-
58	479529.31	1337317.23	Картометрический метод	5	-
59	479538.61	1337311.14	Картометрический метод	5	-
60	479537.83	1337305.05	Картометрический метод	5	-
61	479535.13	1337299.94	Картометрический метод	5	-
62	479519.01	1337274.15	Картометрический метод	5	-
63	479512.21	1337263.05	Картометрический метод	5	-
64	479510.68	1337261.21	Картометрический метод	5	-
65	479507.13	1337262.72	Картометрический	0.04	-

Сведения о местоположении границ объекта					
1. Система координат МСК-47, зона 1					
2. Сведения о характерных точках границ объекта					
Обозначение характерных точек границ	Координаты, м		Метод определения координат характерной точки	Средняя квадратическая погрешность положения характерной точки (M <sub>t</sub> ), м	Описание обозначения точки на местности (при наличии)
	X	Y			
			метод		
66	479501.11	1337251.54	Картометрический метод	5	-
67	479467.57	1337266.18	Картометрический метод	0.04	-
68	479459.46	1337251.62	Картометрический метод	0.04	-
69	479442.87	1337211.08	Картометрический метод	5	-
70	479450.21	1337206.61	Картометрический метод	5	-
71	479448.67	1337203.61	Картометрический метод	0.1	-
72	479452.64	1337201.05	Картометрический метод	5	-
73	479463.80	1337176.76	Картометрический метод	5	-
74	479462.85	1337176.07	Картометрический метод	0.1	-
75	479430.01	1337152.34	Картометрический метод	0.1	-
76	479441.07	1337130.83	Картометрический метод	0.1	-
77	479437.97	1337129.35	Картометрический метод	5	-
78	479433.59	1337143.86	Картометрический метод	5	-
79	479395.70	1337135.33	Картометрический метод	5	-
80	479399.26	1337123.36	Картометрический метод	5	-
81	479374.31	1337109.74	Картометрический метод	0.1	-
82	479398.26	1337065.85	Картометрический метод	0.1	-
83	479433.37	1337085.00	Картометрический метод	0.1	-
84	479431.17	1337089.03	Картометрический метод	5	-
85	479433.39	1337089.80	Картометрический метод	5	-
86	479448.28	1337095.14	Картометрический метод	5	-
87	479438.14	1337128.78	Картометрический метод	5	-
88	479450.84	1337104.87	Картометрический метод	0.1	-
89	479485.51	1337129.21	Картометрический метод	0.1	-
90	479486.83	1337130.10	Картометрический метод	5	-

Сведения о местоположении границ объекта					
1. Система координат МСК-47, зона 1					
2. Сведения о характерных точках границ объекта					
Обозначение характерных точек границ	Координаты, м		Метод определения координат характерной точки	Средняя квадратическая погрешность положения характерной точки (M <sub>t</sub> ), м	Описание обозначения точки на местности (при наличии)
	X	Y			
91	479500.59	1337121.72	Картометрический метод	5	-
92	479529.12	1337134.26	Картометрический метод	5	-
93	479554.19	1337187.87	Картометрический метод	5	-
94	479577.24	1337267.70	Картометрический метод	5	-
95	479588.78	1337322.92	Картометрический метод	5	-
96	479594.95	1337328.16	Картометрический метод	0.1	-
97	479641.83	1337361.87	Картометрический метод	5	-
98	479639.19	1337364.26	Картометрический метод	5	-
99	479636.49	1337366.17	Картометрический метод	5	-
100	479623.45	1337379.59	Картометрический метод	0.1	-
101	479602.06	1337407.65	Картометрический метод	0.1	-
102	479600.50	1337410.87	Картометрический метод	0.1	-
103	479613.39	1337416.30	Картометрический метод	5	-
48	479604.01	1337438.44	Картометрический метод	5	-
					-
104	478828.32	1337442.03	Картометрический метод	5	-
105	478806.68	1337432.16	Картометрический метод	5	-
106	478771.32	1337416.02	Картометрический метод	0.1	-
107	478764.95	1337391.33	Картометрический метод	0.1	-
108	478792.25	1337387.94	Картометрический метод	0.1	-
109	478796.91	1337393.61	Картометрический метод	5	-
110	478798.50	1337392.89	Картометрический метод	5	-
111	478797.50	1337391.65	Картометрический метод	0.04	-
112	478802.65	1337387.69	Картометрический метод	5	-
113	478802.35	1337376.71	Картометрический метод	0.1	-
114	478768.29	1337339.34	Картометрический метод	0.1	-

Сведения о местоположении границ объекта					
1. Система координат МСК-47, зона 1					
2. Сведения о характерных точках границ объекта					
Обозначение характерных точек границ	Координаты, м		Метод определения координат характерной точки	Средняя квадратическая погрешность положения характерной точки (M <sub>t</sub> ), м	Описание обозначения точки на местности (при наличии)
	X	Y			
115	478735.56	1337304.70	Картометрический метод	5	-
116	478801.00	1337241.28	Картометрический метод	5	-
117	478807.42	1337248.25	Картометрический метод	5	-
118	478816.16	1337257.07	Картометрический метод	5	-
119	478837.07	1337261.87	Картометрический метод	5	-
120	478855.71	1337277.09	Картометрический метод	5	-
121	478868.73	1337285.65	Картометрический метод	5	-
122	478898.62	1337298.23	Картометрический метод	5	-
123	478928.84	1337316.11	Картометрический метод	5	-
124	478938.43	1337325.43	Картометрический метод	0.1	-
125	478969.27	1337322.66	Картометрический метод	0.1	-
126	478968.81	1337318.29	Картометрический метод	0.1	-
127	478992.73	1337311.90	Картометрический метод	0.1	-
128	478996.49	1337311.15	Картометрический метод	0.1	-
129	479008.90	1337306.82	Картометрический метод	0.1	-
130	479016.43	1337304.30	Картометрический метод	0.1	-
131	479022.02	1337299.92	Картометрический метод	0.1	-
132	479054.56	1337277.13	Картометрический метод	5	-
133	479051.62	1337264.71	Картометрический метод	5	-
134	479030.31	1337236.83	Картометрический метод	5	-
135	479030.58	1337236.97	Картометрический метод	0.1	-
136	479030.06	1337231.70	Картометрический метод	5	-
137	479034.68	1337228.94	Картометрический метод	5	-
138	479060.99	1337213.24	Картометрический метод	5	-
139	479065.03	1337212.18	Картометрический метод	5	-
140	479098.81	1337205.50	Картометрический	5	-

7

Сведения о местоположении границ объекта					
1. Система координат МСК-47, зона 1					
2. Сведения о характерных точках границ объекта					
Обозначение характерных точек границ	Координаты, м		Метод определения координат характерной точки	Средняя квадратическая погрешность положения характерной точки (M <sub>t</sub> ), м	Описание обозначения точки на местности (при наличии)
	X	Y			
			метод		
141	479112.21	1337207.54	Картометрический метод	5	-
142	479135.73	1337231.21	Картометрический метод	5	-
143	479148.55	1337242.33	Картометрический метод	5	-
144	479164.35	1337246.18	Картометрический метод	5	-
145	479175.63	1337244.45	Картометрический метод	5	-
146	479185.12	1337242.19	Картометрический метод	5	-
147	479199.14	1337236.70	Картометрический метод	5	-
148	479231.48	1337220.00	Картометрический метод	5	-
149	479249.47	1337222.61	Картометрический метод	5	-
150	479261.76	1337218.71	Картометрический метод	5	-
151	479274.43	1337209.00	Картометрический метод	5	-
152	479276.76	1337207.48	Картометрический метод	5	-
153	479289.52	1337193.66	Картометрический метод	0.1	-
154	479292.43	1337196.70	Картометрический метод	5	-
155	479320.10	1337175.43	Картометрический метод	5	-
156	479348.85	1337205.31	Картометрический метод	5	-
157	479334.72	1337219.90	Картометрический метод	5	-
158	479317.85	1337231.05	Картометрический метод	5	-
159	479312.86	1337239.88	Картометрический метод	5	-
160	479306.86	1337249.48	Картометрический метод	5	-
161	479298.46	1337257.08	Картометрический метод	5	-
162	479290.06	1337263.88	Картометрический метод	5	-
163	479282.06	1337267.88	Картометрический метод	5	-
164	479275.66	1337274.68	Картометрический метод	5	-
165	479271.50	1337289.65	Картометрический метод	5	-

8

Сведения о местоположении границ объекта					
1. Система координат МСК-47, зона 1					
2. Сведения о характерных точках границ объекта					
Обозначение характерных точек границ	Координаты, м		Метод определения координат характерной точки	Средняя квадратическая погрешность положения характерной точки (M <sub>t</sub> ), м	Описание обозначения точки на местности (при наличии)
	X	Y			
166	479267.26	1337301.08	Картометрический метод	5	-
167	479256.46	1337313.87	Картометрический метод	5	-
168	479249.66	1337323.47	Картометрический метод	5	-
169	479241.66	1337331.87	Картометрический метод	5	-
170	479224.06	1337339.47	Картометрический метод	5	-
171	479213.66	1337344.67	Картометрический метод	5	-
172	479196.46	1337345.87	Картометрический метод	5	-
173	479180.86	1337345.07	Картометрический метод	5	-
174	479164.66	1337343.07	Картометрический метод	5	-
175	479140.51	1337348.27	Картометрический метод	5	-
176	479125.58	1337352.85	Картометрический метод	5	-
177	479105.72	1337351.99	Картометрический метод	5	-
178	479082.12	1337355.75	Картометрический метод	5	-
179	479053.55	1337360.71	Картометрический метод	5	-
180	479032.43	1337373.12	Картометрический метод	5	-
181	479028.18	1337372.42	Картометрический метод	5	-
182	479002.33	1337375.41	Картометрический метод	5	-
183	478967.54	1337388.33	Картометрический метод	5	-
184	478913.86	1337410.69	Картометрический метод	5	-
185	478880.06	1337420.14	Картометрический метод	5	-
186	478839.81	1337426.10	Картометрический метод	5	-
187	478825.76	1337428.67	Картометрический метод	5	-
188	478833.32	1337437.86	Картометрический метод	0.1	-
104	478828.32	1337442.03	Картометрический метод	5	-
					-
189	478626.58	1337531.97	Картометрический метод	5	-



Сведения о местоположении границ объекта					
1. Система координат МСК-47, зона 1					
2. Сведения о характерных точках границ объекта					
Обозначение характерных точек границ	Координаты, м		Метод определения координат характерной точки	Средняя квадратическая погрешность положения характерной точки (M <sub>t</sub> ), м	Описание обозначения точки на местности (при наличии)
	X	Y			
190	478600.46	1337502.47	Картометрический метод	5	-
191	478599.32	1337502.13	Картометрический метод	0.1	-
192	478589.82	1337486.53	Картометрический метод	0.1	-
193	478588.75	1337483.71	Картометрический метод	0.1	-
194	478592.42	1337476.04	Картометрический метод	0.1	-
195	478616.02	1337453.57	Картометрический метод	0.1	-
196	478624.90	1337462.28	Картометрический метод	5	-
197	478631.96	1337455.67	Картометрический метод	5	-
198	478648.22	1337471.65	Картометрический метод	5	-
199	478659.86	1337461.88	Картометрический метод	5	-
200	478609.02	1337416.34	Картометрический метод	5	-
201	478607.11	1337414.50	Картометрический метод	5	-
202	478627.47	1337394.96	Картометрический метод	5	-
203	478634.54	1337401.49	Картометрический метод	5	-
204	478675.23	1337362.33	Картометрический метод	5	-
205	478678.57	1337370.78	Картометрический метод	5	-
206	478679.21	1337370.22	Картометрический метод	0.1	-
207	478693.05	1337357.11	Картометрический метод	5	-
208	478710.26	1337392.20	Картометрический метод	5	-
209	478700.00	1337399.18	Картометрический метод	5	-
210	478698.54	1337397.14	Картометрический метод	0.1	-
211	478678.67	1337412.13	Картометрический метод	5	-
212	478696.75	1337433.47	Картометрический метод	5	-
213	478712.76	1337426.25	Картометрический метод	5	-
214	478717.76	1337435.06	Картометрический метод	5	-
215	478746.10	1337419.40	Картометрический	5	-



Сведения о местоположении границ объекта					
1. Система координат МСК-47, зона 1					
2. Сведения о характерных точках границ объекта					
Обозначение характерных точек границ	Координаты, м		Метод определения координат характерной точки	Средняя квадратическая погрешность положения характерной точки (M), м	Описание обозначения точки на местности (при наличии)
	X	Y			
			метод		
216	478759.29	1337443.50	Картометрический метод	5	-
217	478714.56	1337469.84	Картометрический метод	5	-
218	478688.21	1337484.75	Картометрический метод	5	-
219	478667.84	1337498.67	Картометрический метод	5	-
220	478647.96	1337514.57	Картометрический метод	5	-
189	478626.58	1337531.97	Картометрический метод	5	-
					-
221	479433.44	1337767.69	Картометрический метод	5	-
222	479419.86	1337763.43	Картометрический метод	5	-
223	479418.99	1337763.65	Картометрический метод	0.1	-
224	479418.80	1337763.10	Картометрический метод	5	-
225	479417.95	1337762.83	Картометрический метод	5	-
226	479413.93	1337751.77	Картометрический метод	5	-
227	479399.15	1337754.33	Картометрический метод	5	-
228	479388.98	1337735.44	Картометрический метод	5	-
229	479383.07	1337721.16	Картометрический метод	5	-
230	479372.73	1337704.41	Картометрический метод	5	-
231	479368.79	1337687.18	Картометрический метод	5	-
232	479368.79	1337674.87	Картометрический метод	5	-
233	479373.22	1337653.20	Картометрический метод	5	-
234	479373.40	1337651.97	Картометрический метод	0.1	-
235	479348.14	1337649.18	Картометрический метод	0.1	-
236	479351.48	1337617.35	Картометрический метод	0.1	-
237	479376.18	1337620.02	Картометрический метод	0.1	-
238	479376.18	1337619.72	Картометрический метод	5	-
239	479376.67	1337611.35	Картометрический	5	-

Сведения о местоположении границ объекта					
1. Система координат МСК-47, зона 1					
2. Сведения о характерных точках границ объекта					
Обозначение характерных точек границ	Координаты, м		Метод определения координат характерной точки	Средняя квадратическая погрешность положения характерной точки (M <sub>t</sub> ), м	Описание обозначения точки на местности (при наличии)
	X	Y			
			метод		
240	479381.59	1337606.42	Картометрический метод	5	-
241	479389.97	1337605.44	Картометрический метод	5	-
242	479397.35	1337599.53	Картометрический метод	5	-
243	479406.71	1337601.00	Картометрический метод	5	-
244	479413.60	1337605.44	Картометрический метод	5	-
245	479436.25	1337608.88	Картометрический метод	5	-
246	479446.10	1337614.30	Картометрический метод	5	-
247	479450.04	1337625.63	Картометрический метод	5	-
248	479450.53	1337634.49	Картометрический метод	5	-
249	479450.08	1337644.80	Картометрический метод	5	-
250	479451.37	1337652.55	Картометрический метод	5	-
251	479444.01	1337664.76	Картометрический метод	0.1	-
252	479443.57	1337664.86	Картометрический метод	5	-
253	479441.67	1337670.44	Картометрический метод	5	-
254	479440.19	1337684.72	Картометрический метод	5	-
255	479445.61	1337704.41	Картометрический метод	5	-
256	479453.49	1337739.87	Картометрический метод	5	-
257	479453.83	1337764.32	Картометрический метод	5	-
221	479433.44	1337767.69	Картометрический метод	5	-
					-
258	478427.89	1337859.51	Картометрический метод	0.1	-
259	478388.94	1337805.57	Картометрический метод	0.1	-
260	478401.65	1337790.93	Картометрический метод	0.1	-
261	478438.10	1337842.57	Картометрический метод	0.1	-
258	478427.89	1337859.51	Картометрический метод	0.1	-
					-

12

Сведения о местоположении границ объекта					
1. Система координат МСК-47, зона 1					
2. Сведения о характерных точках границ объекта					
Обозначение характерных точек границ	Координаты, м		Метод определения координат характерной точки	Средняя квадратическая погрешность положения характерной точки (M <sub>t</sub> ), м	Описание обозначения точки на местности (при наличии)
	X	Y			
262	479242.07	1337957.08	Картометрический метод	5	-
263	479188.11	1337934.94	Картометрический метод	5	-
264	479185.31	1337913.95	Картометрический метод	0.1	-
265	479224.83	1337933.29	Картометрический метод	0.1	-
266	479236.64	1337869.37	Картометрический метод	0.1	-
267	479240.05	1337870.03	Картометрический метод	0.1	-
268	479243.37	1337845.57	Картометрический метод	0.1	-
269	479199.44	1337841.83	Картометрический метод	0.1	-
270	479200.14	1337838.47	Картометрический метод	5	-
271	479203.98	1337838.80	Картометрический метод	0.1	-
272	479243.83	1337842.19	Картометрический метод	0.1	-
273	479247.67	1337813.88	Картометрический метод	0.1	-
274	479204.61	1337810.21	Картометрический метод	5	-
275	479208.39	1337765.37	Картометрический метод	0.1	-
276	479217.17	1337766.13	Картометрический метод	5	-
277	479221.14	1337751.45	Картометрический метод	5	-
278	479222.63	1337731.36	Картометрический метод	0.1	-
279	479223.09	1337724.28	Картометрический метод	0.1	-
280	479227.08	1337734.14	Картометрический метод	0.1	-
281	479226.52	1337737.97	Картометрический метод	0.1	-
282	479222.66	1337764.45	Картометрический метод	0.1	-
283	479257.35	1337766.35	Картометрический метод	0.1	-
284	479264.46	1337725.85	Картометрический метод	0.1	-
285	479275.28	1337726.01	Картометрический метод	5	-
286	479258.68	1337791.04	Картометрический метод	5	-
287	479258.20	1337819.40	Картометрический	5	-

Сведения о местоположении границ объекта					
1. Система координат МСК-47, зона 1					
2. Сведения о характерных точках границ объекта					
Обозначение характерных точек границ	Координаты, м		Метод определения координат характерной точки	Средняя квадратическая погрешность положения характерной точки (M <sub>t</sub> ), м	Описание обозначения точки на местности (при наличии)
	X	Y			
			метод		
288	479250.43	1337818.92	Картометрический метод	5	-
289	479241.42	1337872.17	Картометрический метод	5	-
290	479240.56	1337890.24	Картометрический метод	0.1	-
291	479239.12	1337890.16	Картометрический метод	0.1	-
292	479236.58	1337906.88	Картометрический метод	0.1	-
293	479237.39	1337906.94	Картометрический метод	0.1	-
294	479233.20	1337937.34	Картометрический метод	0.1	-
295	479242.40	1337942.69	Картометрический метод	5	-
262	479242.07	1337957.08	Картометрический метод	5	-
					-
296	478944.24	1337999.88	Картометрический метод	0.1	-
297	478938.07	1337994.73	Картометрический метод	0.1	-
298	478932.44	1337990.35	Картометрический метод	0.1	-
299	478930.66	1337990.15	Картометрический метод	0.1	-
300	478933.35	1337973.42	Картометрический метод	0.1	-
301	478956.03	1337965.67	Картометрический метод	0.1	-
302	478964.65	1337982.59	Картометрический метод	0.1	-
303	478962.60	1337993.36	Картометрический метод	0.1	-
296	478944.24	1337999.88	Картометрический метод	0.1	-
					-
304	478775.90	1338132.91	Картометрический метод	0.1	-
305	478771.76	1338121.72	Картометрический метод	0.1	-
306	478774.36	1338120.89	Картометрический метод	5	-
307	478776.89	1338122.26	Картометрический метод	5	-
308	478790.06	1338129.40	Картометрический метод	5	-
309	478784.58	1338130.76	Картометрический метод	5	-

Сведения о местоположении границ объекта					
1. Система координат МСК-47, зона 1					
2. Сведения о характерных точках границ объекта					
Обозначение характерных точек границ	Координаты, м		Метод определения координат характерной точки	Средняя квадратическая погрешность положения характерной точки (M <sub>t</sub> ), м	Описание обозначения точки на местности (при наличии)
	X	Y			
304	478775.90	1338132.91	Картометрический метод	0.1	-
					-
310	478188.68	1338138.34	Картометрический метод	0.1	-
311	478126.47	1338136.41	Картометрический метод	0.1	-
312	478087.78	1338135.21	Картометрический метод	0.1	-
313	478088.14	1338118.71	Картометрический метод	0.1	-
314	478166.17	1338068.10	Картометрический метод	0.1	-
315	478190.83	1338068.87	Картометрический метод	0.1	-
316	478190.73	1338072.13	Картометрический метод	0.1	-
317	478189.48	1338112.61	Картометрический метод	0.1	-
318	478188.88	1338131.80	Картометрический метод	0.1	-
310	478188.68	1338138.34	Картометрический метод	0.1	-
					-
319	478730.73	1338215.05	Картометрический метод	5	-
320	478730.73	1338204.04	Картометрический метод	5	-
321	478729.48	1338193.41	Картометрический метод	5	-
322	478721.78	1338177.11	Картометрический метод	5	-
323	478721.97	1338177.01	Картометрический метод	5	-
324	478724.52	1338140.73	Картометрический метод	5	-
325	478722.97	1338140.54	Картометрический метод	0.04	-
326	478717.60	1338148.36	Картометрический метод	5	-
327	478717.60	1338141.52	Картометрический метод	5	-
328	478723.47	1338130.34	Картометрический метод	5	-
329	478731.78	1338127.37	Картометрический метод	5	-
330	478727.00	1338161.39	Картометрический метод	5	-
331	478746.24	1338161.07	Картометрический метод	5	-
332	478760.18	1338205.89	Картометрический	5	-

Сведения о местоположении границ объекта					
1. Система координат МСК-47, зона 1					
2. Сведения о характерных точках границ объекта					
Обозначение характерных точек границ	Координаты, м		Метод определения координат характерной точки	Средняя квадратическая погрешность положения характерной точки (M), м	Описание обозначения точки на местности (при наличии)
	X	Y			
			метод		
333	478736.51	1338213.26	Картометрический метод	5	-
319	478730.73	1338215.05	Картометрический метод	5	-
					-
334	478016.51	1338245.11	Картометрический метод	0.1	-
335	478016.32	1338243.20	Картометрический метод	0.1	-
336	478011.80	1338219.94	Картометрический метод	0.1	-
337	478011.80	1338219.05	Картометрический метод	5	-
338	478011.78	1338195.18	Картометрический метод	5	-
339	478089.65	1338189.18	Картометрический метод	0.1	-
340	478093.14	1338189.40	Картометрический метод	0.1	-
341	478109.25	1338189.33	Картометрический метод	0.1	-
342	478147.18	1338189.17	Картометрический метод	0.1	-
343	478147.11	1338186.97	Картометрический метод	5	-
344	478149.38	1338186.80	Картометрический метод	5	-
345	478149.46	1338189.42	Картометрический метод	5	-
346	478156.40	1338190.17	Картометрический метод	0.1	-
347	478165.65	1338191.47	Картометрический метод	5	-
348	478168.93	1338193.25	Картометрический метод	5	-
349	478169.32	1338193.70	Картометрический метод	5	-
350	478181.98	1338203.79	Картометрический метод	5	-
351	478136.90	1338197.19	Картометрический метод	0.1	-
352	478124.37	1338197.15	Картометрический метод	0.1	-
353	478085.08	1338197.05	Картометрический метод	0.1	-
354	478048.31	1338196.96	Картометрический метод	0.2	-
355	478052.62	1338241.92	Картометрический метод	0.1	-
356	478041.44	1338242.66	Картометрический	0.1	-

Сведения о местоположении границ объекта					
1. Система координат МСК-47, зона 1					
2. Сведения о характерных точках границ объекта					
Обозначение характерных точек границ	Координаты, м		Метод определения координат характерной точки	Средняя квадратическая погрешность положения характерной точки (M <sub>t</sub> ), м	Описание обозначения точки на местности (при наличии)
	X	Y			
			метод		
334	478016.51	1338245.11	Картометрический метод	0.1	-
					-
357	478981.02	1338248.65	Картометрический метод	5	-
358	478976.51	1338217.11	Картометрический метод	5	-
359	478976.12	1338192.16	Картометрический метод	5	-
360	478975.47	1338152.97	Картометрический метод	5	-
361	478974.90	1338118.41	Картометрический метод	5	-
362	479016.67	1338116.96	Картометрический метод	5	-
363	479016.85	1338151.30	Картометрический метод	5	-
364	479016.64	1338152.29	Картометрический метод	5	-
365	479009.00	1338191.62	Картометрический метод	5	-
366	478998.39	1338246.18	Картометрический метод	5	-
357	478981.02	1338248.65	Картометрический метод	5	-
					-
367	478829.17	1338291.53	Картометрический метод	5	-
368	478817.77	1338254.30	Картометрический метод	0.2	-
369	478816.73	1338254.64	Картометрический метод	5	-
370	478816.73	1338254.63	Картометрический метод	5	-
371	478817.54	1338251.71	Картометрический метод	5	-
372	478821.34	1338250.30	Картометрический метод	5	-
373	478819.49	1338244.68	Картометрический метод	5	-
374	478819.65	1338244.10	Картометрический метод	5	-
375	478859.14	1338234.45	Картометрический метод	5	-
376	478882.02	1338228.86	Картометрический метод	5	-
377	478890.11	1338227.82	Картометрический метод	5	-
378	478893.74	1338227.36	Картометрический метод	5	-



Сведения о местоположении границ объекта					
1. Система координат МСК-47, зона 1					
2. Сведения о характерных точках границ объекта					
Обозначение характерных точек границ	Координаты, м		Метод определения координат характерной точки	Средняя квадратическая погрешность положения характерной точки (Mt), м	Описание обозначения точки на местности (при наличии)
	X	Y			
379	478931.48	1338222.51	Картометрический метод	5	-
380	478968.52	1338217.75	Картометрический метод	5	-
381	478967.87	1338177.16	Картометрический метод	5	-
382	478967.20	1338138.58	Картометрический метод	5	-
383	478966.90	1338118.69	Картометрический метод	5	-
384	478966.61	1338099.98	Картометрический метод	5	-
385	478963.30	1338100.02	Картометрический метод	5	-
386	478922.60	1338100.46	Картометрический метод	5	-
387	478885.61	1338100.87	Картометрический метод	5	-
388	478864.40	1338101.09	Картометрический метод	5	-
389	478911.37	1338076.08	Картометрический метод	5	-
390	478925.21	1338005.51	Картометрический метод	5	-
391	478939.05	1338009.66	Картометрический метод	5	-
392	478934.72	1338028.00	Картометрический метод	0.1	-
393	478922.44	1338085.76	Картометрический метод	5	-
394	478979.33	1338050.85	Картометрический метод	5	-
395	478979.85	1338059.90	Картометрический метод	5	-
396	478978.08	1338074.62	Картометрический метод	5	-
397	479000.55	1338082.24	Картометрический метод	5	-
398	479014.94	1338078.74	Картометрический метод	5	-
399	478998.09	1338102.19	Картометрический метод	5	-
400	478977.84	1338090.06	Картометрический метод	5	-
401	478978.29	1338106.47	Картометрический метод	5	-
402	479020.25	1338105.46	Картометрический метод	5	-
403	479019.59	1338077.60	Картометрический метод	5	-
404	479020.39	1338077.41	Картометрический	5	-



Сведения о местоположении границ объекта					
1. Система координат МСК-47, зона 1					
2. Сведения о характерных точках границ объекта					
Обозначение характерных точек границ	Координаты, м		Метод определения координат характерной точки	Средняя квадратическая погрешность положения характерной точки (M), м	Описание обозначения точки на местности (при наличии)
	X	Y			
			метод		
405	479049.94	1338052.23	Картометрический метод	5	-
406	479058.85	1338041.32	Картометрический метод	5	-
407	479052.42	1338060.93	Картометрический метод	2.5	-
408	479024.29	1338146.71	Картометрический метод	2.5	-
409	479016.48	1338177.38	Картометрический метод	2.5	-
410	479000.66	1338261.33	Картометрический метод	5	-
411	478990.29	1338263.34	Картометрический метод	5	-
412	478980.48	1338265.11	Картометрический метод	5	-
413	478974.52	1338219.86	Картометрический метод	0.1	-
414	478922.07	1338225.88	Картометрический метод	0.1	-
415	478924.99	1338244.50	Картометрический метод	0.1	-
416	478929.55	1338273.55	Картометрический метод	0.1	-
417	478943.35	1338271.79	Картометрический метод	5	-
418	478928.50	1338274.47	Картометрический метод	5	-
419	478924.59	1338248.37	Картометрический метод	0.1	-
420	478921.08	1338226.00	Картометрический метод	0.1	-
421	478911.97	1338227.08	Картометрический метод	0.1	-
422	478890.16	1338230.25	Картометрический метод	5	-
423	478885.24	1338230.97	Картометрический метод	0.1	-
424	478835.35	1338243.44	Картометрический метод	0.1	-
425	478847.22	1338286.95	Картометрический метод	5	-
426	478834.87	1338289.65	Картометрический метод	5	-
367	478829.17	1338291.53	Картометрический метод	5	-
					-
427	478720.25	1338337.03	Картометрический метод	5	-
428	478708.90	1338335.73	Картометрический	5	-

Сведения о местоположении границ объекта					
1. Система координат МСК-47, зона 1					
2. Сведения о характерных точках границ объекта					
Обозначение характерных точек границ	Координаты, м		Метод определения координат характерной точки	Средняя квадратическая погрешность положения характерной точки (Mt), м	Описание обозначения точки на местности (при наличии)
	X	Y			
			метод		
429	478720.80	1338275.29	Картометрический метод	5	-
430	478722.70	1338281.16	Картометрический метод	5	-
431	478722.69	1338281.16	Картометрический метод	0.1	-
432	478736.15	1338322.76	Картометрический метод	0.1	-
433	478766.84	1338312.12	Картометрический метод	0.1	-
434	478754.37	1338271.41	Картометрический метод	0.1	-
435	478754.38	1338271.41	Картометрический метод	5	-
436	478778.57	1338263.97	Картометрический метод	5	-
437	478777.94	1338267.20	Картометрический метод	5	-
438	478759.31	1338273.23	Картометрический метод	0.2	-
439	478769.59	1338310.16	Картометрический метод	5	-
440	478768.16	1338317.02	Картометрический метод	5	-
427	478720.25	1338337.03	Картометрический метод	5	-
					-
441	478601.13	1338391.80	Картометрический метод	0.05	-
442	478593.17	1338335.58	Картометрический метод	0.05	-
443	478617.70	1338317.73	Картометрический метод	0.05	-
444	478649.32	1338386.38	Картометрический метод	0.05	-
441	478601.13	1338391.80	Картометрический метод	0.05	-
					-
445	478519.03	1338459.01	Картометрический метод	0.1	-
446	478514.12	1338426.68	Картометрический метод	0.1	-
447	478503.30	1338395.63	Картометрический метод	0.1	-
448	478506.36	1338390.97	Картометрический метод	0.1	-
449	478506.69	1338369.15	Картометрический метод	0.2	-
450	478506.76	1338364.46	Картометрический метод	0.1	-

20

Сведения о местоположении границ объекта					
1. Система координат МСК-47, зона 1					
2. Сведения о характерных точках границ объекта					
Обозначение характерных точек границ	Координаты, м		Метод определения координат характерной точки	Средняя квадратическая погрешность положения характерной точки (M), м	Описание обозначения точки на местности (при наличии)
	X	Y			
451	478551.26	1338357.64	Картометрический метод	0.1	-
452	478555.30	1338356.80	Картометрический метод	0.1	-
453	478553.88	1338351.35	Картометрический метод	0.1	-
454	478564.16	1338348.53	Картометрический метод	0.1	-
455	478575.16	1338381.65	Картометрический метод	0.1	-
456	478591.75	1338380.00	Картометрический метод	0.1	-
457	478585.89	1338336.57	Картометрический метод	0.2	-
458	478583.31	1338317.49	Картометрический метод	5	-
459	478581.71	1338305.63	Картометрический метод	0.1	-
460	478567.65	1338299.93	Картометрический метод	0.1	-
461	478556.54	1338306.80	Картометрический метод	0.1	-
462	478550.87	1338304.68	Картометрический метод	0.1	-
463	478523.90	1338328.05	Картометрический метод	5	-
464	478510.74	1338316.01	Картометрический метод	5	-
465	478508.31	1338314.86	Картометрический метод	5	-
466	478516.43	1338310.44	Картометрический метод	5	-
467	478524.43	1338305.64	Картометрический метод	5	-
468	478525.03	1338301.84	Картометрический метод	5	-
469	478523.43	1338297.84	Картометрический метод	5	-
470	478523.63	1338293.84	Картометрический метод	5	-
471	478528.43	1338287.04	Картометрический метод	5	-
472	478534.03	1338282.64	Картометрический метод	5	-
473	478539.03	1338275.04	Картометрический метод	5	-
474	478540.39	1338269.88	Картометрический метод	5	-
475	478541.40	1338266.59	Картометрический метод	5	-
476	478545.11	1338265.37	Картометрический	5	-

Сведения о местоположении границ объекта					
1. Система координат МСК-47, зона 1					
2. Сведения о характерных точках границ объекта					
Обозначение характерных точек границ	Координаты, м		Метод определения координат характерной точки	Средняя квадратическая погрешность положения характерной точки (M <sub>t</sub> ), м	Описание обозначения точки на местности (при наличии)
	X	Y			
			метод		
477	478548.63	1338258.24	Картометрический метод	5	-
478	478551.63	1338255.24	Картометрический метод	5	-
479	478556.85	1338254.46	Картометрический метод	5	-
480	478560.39	1338250.94	Картометрический метод	5	-
481	478562.52	1338242.95	Картометрический метод	5	-
482	478565.28	1338236.97	Картометрический метод	5	-
483	478574.63	1338224.44	Картометрический метод	5	-
484	478575.63	1338219.24	Картометрический метод	5	-
485	478573.23	1338210.24	Картометрический метод	5	-
486	478570.43	1338204.64	Картометрический метод	5	-
487	478563.63	1338197.24	Картометрический метод	5	-
488	478563.23	1338192.84	Картометрический метод	5	-
489	478566.03	1338186.64	Картометрический метод	5	-
490	478572.03	1338176.64	Картометрический метод	5	-
491	478576.39	1338170.42	Картометрический метод	5	-
492	478579.91	1338160.88	Картометрический метод	5	-
493	478583.60	1338150.89	Картометрический метод	5	-
494	478585.87	1338143.32	Картометрический метод	5	-
495	478588.62	1338134.16	Картометрический метод	5	-
496	478591.23	1338125.45	Картометрический метод	5	-
497	478594.63	1338120.85	Картометрический метод	5	-
498	478602.03	1338114.25	Картометрический метод	5	-
499	478608.03	1338109.45	Картометрический метод	5	-
500	478615.23	1338104.85	Картометрический метод	5	-
501	478620.23	1338100.85	Картометрический метод	5	-

dd

Сведения о местоположении границ объекта					
1. Система координат МСК-47, зона 1					
2. Сведения о характерных точках границ объекта					
Обозначение характерных точек границ	Координаты, м		Метод определения координат характерной точки	Средняя квадратическая погрешность положения характерной точки (M <sub>t</sub> ), м	Описание обозначения точки на местности (при наличии)
	X	Y			
502	478625.63	1338095.25	Картометрический метод	5	-
503	478629.83	1338093.65	Картометрический метод	5	-
504	478636.83	1338091.85	Картометрический метод	5	-
505	478639.22	1338088.29	Картометрический метод	5	-
506	478643.83	1338084.65	Картометрический метод	5	-
507	478651.36	1338081.39	Картометрический метод	5	-
508	478655.71	1338078.32	Картометрический метод	5	-
509	478658.47	1338071.44	Картометрический метод	5	-
510	478663.56	1338065.95	Картометрический метод	5	-
511	478666.63	1338062.65	Картометрический метод	5	-
512	478669.13	1338057.54	Картометрический метод	5	-
513	478671.03	1338051.65	Картометрический метод	5	-
514	478674.83	1338049.05	Картометрический метод	5	-
515	478680.91	1338048.36	Картометрический метод	5	-
516	478683.83	1338045.65	Картометрический метод	5	-
517	478685.83	1338039.98	Картометрический метод	5	-
518	478689.43	1338035.05	Картометрический метод	5	-
519	478693.33	1338031.97	Картометрический метод	5	-
520	478696.84	1338028.05	Картометрический метод	5	-
521	478697.44	1338022.85	Картометрический метод	5	-
522	478697.66	1338017.11	Картометрический метод	5	-
523	478697.30	1338011.25	Картометрический метод	5	-
524	478695.60	1338005.28	Картометрический метод	5	-
525	478692.63	1337999.05	Картометрический метод	5	-
526	478692.64	1337990.70	Картометрический метод	5	-
527	478688.23	1337973.45	Картометрический	5	-

Сведения о местоположении границ объекта					
1. Система координат МСК-47, зона 1					
2. Сведения о характерных точках границ объекта					
Обозначение характерных точек границ	Координаты, м		Метод определения координат характерной точки	Средняя квадратическая погрешность положения характерной точки (М), м	Описание обозначения точки на местности (при наличии)
	X	Y			
			метод		
528	478687.63	1337967.65	Картометрический метод	5	-
529	478689.83	1337962.45	Картометрический метод	5	-
530	478693.23	1337958.25	Картометрический метод	5	-
531	478694.84	1337954.45	Картометрический метод	5	-
532	478692.23	1337950.25	Картометрический метод	5	-
533	478687.51	1337942.01	Картометрический метод	5	-
534	478682.57	1337936.49	Картометрический метод	5	-
535	478676.23	1337932.25	Картометрический метод	5	-
536	478667.03	1337928.65	Картометрический метод	5	-
537	478661.63	1337927.05	Картометрический метод	5	-
538	478656.43	1337928.45	Картометрический метод	5	-
539	478652.04	1337931.56	Картометрический метод	5	-
540	478643.63	1337931.45	Картометрический метод	5	-
541	478639.63	1337928.05	Картометрический метод	5	-
542	478637.96	1337921.50	Картометрический метод	5	-
543	478633.43	1337916.87	Картометрический метод	5	-
544	478625.43	1337912.85	Картометрический метод	5	-
545	478616.83	1337905.05	Картометрический метод	5	-
546	478610.46	1337899.19	Картометрический метод	5	-
547	478598.83	1337895.25	Картометрический метод	5	-
548	478588.83	1337894.05	Картометрический метод	5	-
549	478581.43	1337893.65	Картометрический метод	5	-
550	478573.63	1337895.05	Картометрический метод	5	-
551	478565.43	1337899.45	Картометрический метод	5	-
552	478561.03	1337902.25	Картометрический метод	5	-

24

Сведения о местоположении границ объекта					
1. Система координат МСК-47, зона 1					
2. Сведения о характерных точках границ объекта					
Обозначение характерных точек границ	Координаты, м		Метод определения координат характерной точки	Средняя квадратическая погрешность положения характерной точки (M <sub>t</sub> ), м	Описание обозначения точки на местности (при наличии)
	X	Y			
553	478559.23	1337910.65	Картометрический метод	5	-
554	478557.03	1337919.45	Картометрический метод	5	-
555	478552.43	1337927.85	Картометрический метод	5	-
556	478546.23	1337935.45	Картометрический метод	5	-
557	478537.83	1337942.05	Картометрический метод	5	-
558	478530.43	1337945.85	Картометрический метод	5	-
559	478519.83	1337947.23	Картометрический метод	5	-
560	478507.71	1337948.18	Картометрический метод	5	-
561	478505.06	1337948.47	Картометрический метод	5	-
562	478485.57	1337916.92	Картометрический метод	5	-
563	478483.58	1337917.95	Картометрический метод	5	-
564	478469.77	1337891.32	Картометрический метод	5	-
565	478479.04	1337886.52	Картометрический метод	5	-
566	478477.32	1337880.86	Картометрический метод	5	-
567	478472.87	1337877.16	Картометрический метод	5	-
568	478465.80	1337876.90	Картометрический метод	5	-
569	478458.84	1337879.88	Картометрический метод	5	-
570	478452.54	1337880.97	Картометрический метод	5	-
571	478445.13	1337880.65	Картометрический метод	5	-
572	478436.97	1337877.40	Картометрический метод	5	-
573	478434.91	1337858.85	Картометрический метод	5	-
574	478443.60	1337826.55	Картометрический метод	5	-
575	478443.66	1337815.50	Картометрический метод	5	-
576	478447.32	1337776.87	Картометрический метод	5	-
577	478447.20	1337771.17	Картометрический метод	5	-
578	478450.05	1337758.72	Картометрический	0.2	-



Сведения о местоположении границ объекта					
1. Система координат МСК-47, зона 1					
2. Сведения о характерных точках границ объекта					
Обозначение характерных точек границ	Координаты, м		Метод определения координат характерной точки	Средняя квадратическая погрешность положения характерной точки (Mt), м	Описание обозначения точки на местности (при наличии)
	X	Y			
			метод		
579	478450.87	1337753.45	Картометрический метод	0.2	-
580	478450.98	1337738.82	Картометрический метод	0.2	-
581	478449.77	1337721.06	Картометрический метод	0.2	-
582	478451.84	1337718.90	Картометрический метод	0.2	-
583	478452.14	1337703.03	Картометрический метод	0.2	-
584	478444.45	1337702.75	Картометрический метод	0.2	-
585	478443.19	1337709.52	Картометрический метод	0.2	-
586	478429.07	1337694.91	Картометрический метод	0.1	-
587	478430.96	1337692.52	Картометрический метод	0.1	-
588	478432.00	1337690.78	Картометрический метод	0.1	-
589	478419.86	1337681.47	Картометрический метод	0.1	-
590	478413.83	1337676.63	Картометрический метод	0.1	-
591	478403.05	1337670.66	Картометрический метод	5	-
592	478381.49	1337643.93	Картометрический метод	5	-
593	478359.13	1337657.62	Картометрический метод	5	-
594	478335.53	1337677.47	Картометрический метод	5	-
595	478325.59	1337663.82	Картометрический метод	5	-
596	478322.26	1337654.35	Картометрический метод	5	-
597	478322.55	1337643.30	Картометрический метод	5	-
598	478297.88	1337605.72	Картометрический метод	5	-
599	478286.15	1337577.28	Картометрический метод	5	-
600	478266.60	1337540.67	Картометрический метод	5	-
601	478225.58	1337509.90	Картометрический метод	5	-
602	478043.60	1337540.81	Картометрический метод	5	-
603	478013.79	1337429.01	Картометрический метод	5	-



26

Сведения о местоположении границ объекта					
1. Система координат МСК-47, зона 1					
2. Сведения о характерных точках границ объекта					
Обозначение характерных точек границ	Координаты, м		Метод определения координат характерной точки	Средняя квадратическая погрешность положения характерной точки (M <sub>t</sub> ), м	Описание обозначения точки на местности (при наличии)
	X	Y			
604	477999.79	1337400.83	Картометрический метод	5	-
605	478018.45	1337413.33	Картометрический метод	5	-
606	478040.01	1337414.13	Картометрический метод	5	-
607	478180.20	1337380.39	Картометрический метод	5	-
608	478208.09	1337372.26	Картометрический метод	5	-
609	478263.86	1337356.00	Картометрический метод	5	-
610	478259.08	1337351.02	Картометрический метод	5	-
611	478247.79	1337355.56	Картометрический метод	0.1	-
612	478232.16	1337326.48	Картометрический метод	0.1	-
613	478234.20	1337325.15	Картометрический метод	5	-
614	478218.19	1337308.49	Картометрический метод	5	-
615	478202.52	1337322.15	Картометрический метод	5	-
616	478199.50	1337324.78	Картометрический метод	5	-
617	478187.39	1337311.02	Картометрический метод	5	-
618	478211.38	1337289.37	Картометрический метод	0.1	-
619	478210.39	1337288.24	Картометрический метод	0.1	-
620	478185.64	1337310.33	Картометрический метод	0.1	-
621	478175.47	1337317.28	Картометрический метод	0.1	-
622	478159.93	1337293.15	Картометрический метод	0.1	-
623	478183.28	1337272.18	Картометрический метод	5	-
624	478182.74	1337271.62	Картометрический метод	5	-
625	478199.29	1337255.55	Картометрический метод	5	-
626	478199.58	1337255.79	Картометрический метод	5	-
627	478200.59	1337256.62	Картометрический метод	5	-
628	478202.11	1337255.26	Картометрический метод	0.1	-
629	478233.35	1337283.71	Картометрический	0.1	-

27

Сведения о местоположении границ объекта					
1. Система координат МСК-47, зона 1					
2. Сведения о характерных точках границ объекта					
Обозначение характерных точек границ	Координаты, м		Метод определения координат характерной точки	Средняя квадратическая погрешность положения характерной точки (M <sub>t</sub> ), м	Описание обозначения точки на местности (при наличии)
	X	Y			
			метод		
630	478233.25	1337283.80	Картометрический метод	5	-
631	478259.40	1337309.08	Картометрический метод	5	-
632	478261.91	1337306.58	Картометрический метод	5	-
633	478268.86	1337314.10	Картометрический метод	5	-
634	478279.18	1337324.51	Картометрический метод	5	-
635	478299.01	1337348.79	Картометрический метод	5	-
636	478309.94	1337365.37	Картометрический метод	5	-
637	478325.32	1337388.77	Картометрический метод	5	-
638	478347.69	1337420.98	Картометрический метод	5	-
639	478356.23	1337432.97	Картометрический метод	5	-
640	478366.61	1337447.16	Картометрический метод	5	-
641	478376.92	1337459.71	Картометрический метод	0.1	-
642	478379.35	1337458.12	Картометрический метод	0.1	-
643	478402.84	1337486.89	Картометрический метод	0.1	-
644	478422.26	1337514.68	Картометрический метод	5	-
645	478420.25	1337515.99	Картометрический метод	5	-
646	478427.39	1337526.40	Картометрический метод	5	-
647	478424.63	1337528.17	Картометрический метод	5	-
648	478442.30	1337572.40	Картометрический метод	5	-
649	478454.92	1337598.88	Картометрический метод	5	-
650	478472.61	1337632.36	Картометрический метод	5	-
651	478484.47	1337651.31	Картометрический метод	5	-
652	478491.85	1337664.22	Картометрический метод	5	-
653	478499.32	1337676.48	Картометрический метод	5	-
654	478509.73	1337696.31	Картометрический метод	5	-

28

Сведения о местоположении границ объекта					
1. Система координат МСК-47, зона 1					
2. Сведения о характерных точках границ объекта					
Обозначение характерных точек границ	Координаты, м		Метод определения координат характерной точки	Средняя квадратическая погрешность положения характерной точки (M), м	Описание обозначения точки на местности (при наличии)
	X	Y			
655	478527.12	1337722.25	Картометрический метод	0.1	-
656	478529.25	1337720.78	Картометрический метод	5	-
657	478543.42	1337741.86	Картометрический метод	0.1	-
658	478557.68	1337762.97	Картометрический метод	0.1	-
659	478556.48	1337763.92	Картометрический метод	0.1	-
660	478576.50	1337796.80	Картометрический метод	0.1	-
661	478580.03	1337798.27	Картометрический метод	5	-
662	478592.12	1337813.57	Картометрический метод	5	-
663	478601.25	1337824.67	Картометрический метод	5	-
664	478620.52	1337847.35	Картометрический метод	5	-
665	478692.96	1337939.82	Картометрический метод	5	-
666	478707.88	1337959.66	Картометрический метод	5	-
667	478714.07	1337968.34	Картометрический метод	5	-
668	478717.77	1337977.63	Картометрический метод	5	-
669	478717.77	1337983.79	Картометрический метод	5	-
670	478712.86	1337999.26	Картометрический метод	5	-
671	478706.75	1338020.06	Картометрический метод	5	-
672	478703.38	1338027.42	Картометрический метод	5	-
673	478691.83	1338045.23	Картометрический метод	5	-
674	478676.82	1338071.17	Картометрический метод	5	-
675	478667.40	1338088.86	Картометрический метод	5	-
676	478667.87	1338102.22	Картометрический метод	0.1	-
677	478658.35	1338126.52	Картометрический метод	0.1	-
678	478655.37	1338130.09	Картометрический метод	0.1	-
679	478651.60	1338132.55	Картометрический метод	0.1	-
680	478645.31	1338156.41	Картометрический метод	5	-

Сведения о местоположении границ объекта					
1. Система координат МСК-47, зона 1					
2. Сведения о характерных точках границ объекта					
Обозначение характерных точек границ	Координаты, м		Метод определения координат характерной точки	Средняя квадратическая погрешность положения характерной точки (M <sub>t</sub> ), м	Описание обозначения точки на местности (при наличии)
	X	Y			
			метод		
681	478643.26	1338171.41	Картометрический метод	0.1	-
682	478641.48	1338195.86	Картометрический метод	0.1	-
683	478641.60	1338225.60	Картометрический метод	5	-
684	478643.76	1338241.79	Картометрический метод	5	-
685	478647.52	1338266.03	Картометрический метод	5	-
686	478653.06	1338295.29	Картометрический метод	5	-
687	478658.59	1338313.36	Картометрический метод	5	-
688	478669.00	1338347.98	Картометрический метод	5	-
689	478674.48	1338361.81	Картометрический метод	5	-
690	478685.07	1338387.70	Картометрический метод	5	-
691	478681.62	1338391.17	Картометрический метод	5	-
692	478594.57	1338400.94	Картометрический метод	5	-
693	478584.83	1338401.63	Картометрический метод	0.1	-
694	478585.74	1338426.16	Картометрический метод	0.1	-
695	478581.39	1338456.08	Картометрический метод	0.1	-
696	478554.52	1338451.25	Картометрический метод	0.1	-
697	478537.54	1338452.48	Картометрический метод	0.1	-
698	478530.04	1338456.20	Картометрический метод	0.1	-
445	478519.03	1338459.01	Картометрический метод	0.1	-
					-
699	477658.50	1338469.50	Картометрический метод	5	-
700	477644.22	1338465.77	Картометрический метод	5	-
701	477593.90	1338456.49	Картометрический метод	5	-
702	477520.61	1338434.11	Картометрический метод	5	-
703	477490.39	1338418.86	Картометрический метод	5	-
704	477583.42	1338260.80	Картометрический	5	-

Сведения о местоположении границ объекта					
1. Система координат МСК-47, зона 1					
2. Сведения о характерных точках границ объекта					
Обозначение характерных точек границ	Координаты, м		Метод определения координат характерной точки	Средняя квадратическая погрешность положения характерной точки (M), м	Описание обозначения точки на местности (при наличии)
	X	Y			
			метод		
705	477605.68	1338232.64	Картометрический метод	5	-
706	477629.99	1338217.59	Картометрический метод	5	-
707	477655.45	1338196.25	Картометрический метод	5	-
708	477671.75	1338189.98	Картометрический метод	5	-
709	477694.88	1338186.05	Картометрический метод	5	-
710	477736.17	1338195.70	Картометрический метод	5	-
711	477760.70	1338201.55	Картометрический метод	5	-
712	477788.66	1338207.98	Картометрический метод	5	-
713	477820.42	1338208.80	Картометрический метод	5	-
714	477847.74	1338207.98	Картометрический метод	5	-
715	477867.55	1338206.04	Картометрический метод	5	-
716	477887.36	1338190.73	Картометрический метод	5	-
717	477895.34	1338172.34	Картометрический метод	5	-
718	477902.04	1338154.32	Картометрический метод	5	-
719	477915.64	1338142.33	Картометрический метод	5	-
720	477924.42	1338129.18	Картометрический метод	5	-
721	477943.97	1338106.48	Картометрический метод	5	-
722	477936.20	1338091.00	Картометрический метод	5	-
723	477937.53	1338090.42	Картометрический метод	5	-
724	477929.02	1338077.74	Картометрический метод	5	-
725	477969.12	1338052.43	Картометрический метод	5	-
726	477982.72	1338046.54	Картометрический метод	5	-
727	478010.06	1338035.37	Картометрический метод	5	-
728	478031.79	1338027.88	Картометрический метод	5	-
729	478069.68	1338019.20	Картометрический метод	5	-

Сведения о местоположении границ объекта					
1. Система координат МСК-47, зона 1					
2. Сведения о характерных точках границ объекта					
Обозначение характерных точек границ	Координаты, м		Метод определения координат характерной точки	Средняя квадратическая погрешность положения характерной точки (M <sub>t</sub> ), м	Описание обозначения точки на местности (при наличии)
	X	Y			
730	478095.15	1338015.48	Картометрический метод	5	-
731	478119.38	1338007.39	Картометрический метод	5	-
732	478152.30	1337995.25	Картометрический метод	5	-
733	478169.47	1337982.02	Картометрический метод	0.1	-
734	478175.13	1337977.67	Картометрический метод	0.1	-
735	478213.20	1337957.72	Картометрический метод	0.1	-
736	478227.45	1337952.80	Картометрический метод	0.1	-
737	478234.40	1337994.25	Картометрический метод	0.1	-
738	478230.20	1337999.46	Картометрический метод	5	-
739	478241.74	1337996.22	Картометрический метод	5	-
740	478248.51	1337995.43	Картометрический метод	5	-
741	478259.36	1337987.14	Картометрический метод	0.1	-
742	478269.78	1337997.18	Картометрический метод	0.1	-
743	478275.45	1338005.41	Картометрический метод	0.1	-
744	478271.71	1338009.06	Картометрический метод	0.1	-
745	478272.55	1338025.08	Картометрический метод	0.1	-
746	478275.66	1338035.00	Картометрический метод	0.1	-
747	478277.49	1338039.07	Картометрический метод	0.1	-
748	478279.74	1338041.29	Картометрический метод	0.1	-
749	478283.39	1338044.89	Картометрический метод	5	-
750	478310.73	1338054.83	Картометрический метод	5	-
751	478321.17	1338060.80	Картометрический метод	5	-
752	478328.12	1338066.26	Картометрический метод	5	-
753	478329.12	1338070.24	Картометрический метод	5	-
754	478328.12	1338076.20	Картометрический метод	5	-
755	478322.66	1338081.17	Картометрический	5	-

Сведения о местоположении границ объекта					
1. Система координат МСК-47, зона 1					
2. Сведения о характерных точках границ объекта					
Обозначение характерных точек границ	Координаты, м		Метод определения координат характерной точки	Средняя квадратическая погрешность положения характерной точки (M <sub>t</sub> ), м	Описание обозначения точки на местности (при наличии)
	X	Y			
			метод		
756	478313.48	1338091.58	Картометрический метод	0.1	-
757	478298.48	1338106.82	Картометрический метод	0.1	-
758	478296.71	1338107.90	Картометрический метод	0.1	-
759	478293.33	1338108.51	Картометрический метод	5	-
760	478285.38	1338109.01	Картометрический метод	5	-
761	478278.42	1338111.00	Картометрический метод	5	-
762	478273.45	1338115.47	Картометрический метод	5	-
763	478255.06	1338123.42	Картометрический метод	5	-
764	478254.07	1338131.87	Картометрический метод	5	-
765	478255.56	1338137.34	Картометрический метод	5	-
766	478264.16	1338177.78	Картометрический метод	5	-
767	478264.48	1338181.92	Картометрический метод	5	-
768	478260.63	1338182.96	Картометрический метод	5	-
769	478261.32	1338187.42	Картометрический метод	5	-
770	478257.45	1338201.92	Картометрический метод	5	-
771	478258.04	1338203.44	Картометрический метод	5	-
772	478259.53	1338212.89	Картометрический метод	5	-
773	478259.53	1338222.83	Картометрический метод	5	-
774	478256.55	1338235.75	Картометрический метод	5	-
775	478254.74	1338238.47	Картометрический метод	5	-
776	478232.78	1338218.98	Картометрический метод	5	-
777	478228.52	1338218.56	Картометрический метод	5	-
778	478228.24	1338218.75	Картометрический метод	5	-
779	478234.50	1338221.10	Картометрический метод	5	-
780	478240.97	1338230.00	Картометрический метод	5	-



Сведения о местоположении границ объекта					
1. Система координат МСК-47, зона 1					
2. Сведения о характерных точках границ объекта					
Обозначение характерных точек границ	Координаты, м		Метод определения координат характерной точки	Средняя квадратическая погрешность положения характерной точки (M <sub>t</sub> ), м	Описание обозначения точки на местности (при наличии)
	X	Y			
781	478244.63	1338248.57	Картометрический метод	0.2	-
782	478211.02	1338248.78	Картометрический метод	0.2	-
783	478215.39	1338218.10	Картометрический метод	5	-
784	478213.06	1338217.98	Картометрический метод	5	-
785	478193.16	1338212.70	Картометрический метод	5	-
786	478186.01	1338207.00	Картометрический метод	5	-
787	478181.45	1338239.07	Картометрический метод	0.2	-
788	478130.58	1338242.75	Картометрический метод	0.1	-
789	478129.97	1338261.76	Картометрический метод	0.1	-
790	478127.93	1338265.06	Картометрический метод	0.1	-
791	478112.39	1338290.21	Картометрический метод	0.1	-
792	478102.48	1338292.41	Картометрический метод	0.1	-
793	478086.13	1338294.54	Картометрический метод	0.1	-
794	478085.93	1338288.14	Картометрический метод	0.1	-
795	478057.32	1338290.89	Картометрический метод	2.5	-
796	478055.74	1338274.44	Картометрический метод	0.1	-
797	478019.71	1338278.26	Картометрический метод	0.1	-
798	478020.17	1338283.01	Картометрический метод	0.1	-
799	478007.41	1338284.28	Картометрический метод	5	-
800	478005.71	1338296.85	Картометрический метод	5	-
801	478004.47	1338301.21	Картометрический метод	5	-
802	477951.67	1338305.53	Картометрический метод	0.1	-
803	477928.72	1338304.70	Картометрический метод	0.1	-
804	477917.51	1338304.29	Картометрический метод	0.1	-
805	477867.82	1338306.17	Картометрический метод	5	-
806	477830.55	1338309.26	Картометрический	5	-



Сведения о местоположении границ объекта					
1. Система координат МСК-47, зона 1					
2. Сведения о характерных точках границ объекта					
Обозначение характерных точек границ	Координаты, м		Метод определения координат характерной точки	Средняя квадратическая погрешность положения характерной точки (M <sub>t</sub> ), м	Описание обозначения точки на местности (при наличии)
	X	Y			
			метод		
807	477790.80	1338311.74	Картометрический метод	5	-
808	477760.37	1338319.18	Картометрический метод	5	-
809	477742.35	1338332.87	Картометрический метод	5	-
810	477732.42	1338346.52	Картометрический метод	5	-
811	477719.99	1338381.31	Картометрический метод	5	-
812	477706.33	1338431.63	Картометрический метод	5	-
813	477695.77	1338457.73	Картометрический метод	5	-
814	477682.11	1338465.77	Картометрический метод	5	-
815	477670.30	1338468.26	Картометрический метод	5	-
699	477658.50	1338469.50	Картометрический метод	5	-
					-
816	479016.00	1338739.73	Картометрический метод	5	-
817	479004.05	1338736.38	Картометрический метод	5	-
818	478984.73	1338696.03	Картометрический метод	5	-
819	478960.82	1338664.44	Картометрический метод	5	-
820	478966.38	1338656.07	Картометрический метод	5	-
821	478978.89	1338654.67	Картометрический метод	5	-
822	478979.86	1338656.03	Картометрический метод	5	-
823	478983.38	1338658.18	Картометрический метод	5	-
824	478991.20	1338665.38	Картометрический метод	5	-
825	479002.54	1338678.56	Картометрический метод	5	-
826	479014.18	1338692.65	Картометрический метод	5	-
827	479019.39	1338700.62	Картометрический метод	5	-
828	479025.37	1338710.28	Картометрический метод	5	-
829	479027.36	1338715.33	Картометрический метод	5	-
830	479028.28	1338720.70	Картометрический	5	-

Сведения о местоположении границ объекта					
1. Система координат МСК-47, зона I					
2. Сведения о характерных точках границ объекта					
Обозначение характерных точек границ	Координаты, м		Метод определения координат характерной точки	Средняя квадратическая погрешность положения характерной точки (M <sub>t</sub> ), м	Описание обозначения точки на местности (при наличии)
	X	Y			
			метод		
831	479028.28	1338726.06	Картометрический метод	5	-
832	479026.29	1338730.66	Картометрический метод	5	-
833	479023.68	1338732.50	Картометрический метод	5	-
834	479021.53	1338733.18	Картометрический метод	5	-
816	479016.00	1338739.73	Картометрический метод	5	-
					-
835	476549.44	1338791.09	Картометрический метод	5	-
836	476524.10	1338775.04	Картометрический метод	5	-
837	476534.80	1338758.14	Картометрический метод	5	-
838	476560.14	1338774.20	Картометрический метод	5	-
835	476549.44	1338791.09	Картометрический метод	5	-
					-
839	478848.64	1339012.28	Картометрический метод	5	-
840	478845.47	1339009.80	Картометрический метод	5	-
841	478840.91	1339004.47	Картометрический метод	5	-
842	478836.34	1338993.83	Картометрический метод	5	-
843	478831.77	1338986.18	Картометрический метод	5	-
844	478824.93	1338980.86	Картометрический метод	5	-
845	478816.55	1338980.86	Картометрический метод	5	-
846	478809.05	1338977.46	Картометрический метод	0.1	-
847	478801.60	1338975.10	Картометрический метод	5	-
848	478801.07	1338973.62	Картометрический метод	5	-
849	478793.98	1338955.07	Картометрический метод	5	-
850	478806.69	1338952.20	Картометрический метод	5	-
851	478796.13	1338905.38	Картометрический метод	5	-
852	478771.74	1338910.74	Картометрический метод	5	-

Сведения о местоположении границ объекта					
1. Система координат МСК-47, зона 1					
2. Сведения о характерных точках границ объекта					
Обозначение характерных точек границ	Координаты, м		Метод определения координат характерной точки	Средняя квадратическая погрешность положения характерной точки (M <sub>t</sub> ), м	Описание обозначения точки на местности (при наличии)
	X	Y			
853	478773.02	1338916.45	Картометрический метод	5	-
854	478754.31	1338920.81	Картометрический метод	0.1	-
855	478757.53	1338934.53	Картометрический метод	5	-
856	478752.98	1338934.66	Картометрический метод	5	-
857	478762.33	1338974.77	Картометрический метод	5	-
858	478747.63	1338977.76	Картометрический метод	5	-
859	478714.53	1338923.84	Картометрический метод	5	-
860	478727.65	1338920.97	Картометрический метод	5	-
861	478722.84	1338912.49	Картометрический метод	5	-
862	478721.60	1338904.68	Картометрический метод	0.1	-
863	478709.82	1338884.98	Картометрический метод	5	-
864	478701.40	1338829.08	Картометрический метод	5	-
865	478706.15	1338828.04	Картометрический метод	5	-
866	478703.96	1338817.82	Картометрический метод	5	-
867	478703.87	1338816.13	Картометрический метод	5	-
868	478741.99	1338811.28	Картометрический метод	0.1	-
869	478742.01	1338796.97	Картометрический метод	0.1	-
870	478745.37	1338776.45	Картометрический метод	0.1	-
871	478760.25	1338736.35	Картометрический метод	0.1	-
872	478763.13	1338713.82	Картометрический метод	0.1	-
873	478769.38	1338701.12	Картометрический метод	0.1	-
874	478769.87	1338646.02	Картометрический метод	0.1	-
875	478778.83	1338670.80	Картометрический метод	5	-
876	478788.43	1338706.30	Картометрический метод	5	-
877	478795.86	1338737.51	Картометрический метод	5	-
878	478806.45	1338789.82	Картометрический	5	-

Сведения о местоположении границ объекта					
1. Система координат МСК-47, зона 1					
2. Сведения о характерных точках границ объекта					
Обозначение характерных точек границ	Координаты, м		Метод определения координат характерной точки	Средняя квадратическая погрешность положения характерной точки (Mt), м	Описание обозначения точки на местности (при наличии)
	X	Y			
			метод		
879	478812.77	1338820.93	Картометрический метод	5	-
880	478824.03	1338875.26	Картометрический метод	5	-
881	478829.76	1338912.94	Картометрический метод	5	-
882	478836.81	1338947.50	Картометрический метод	5	-
883	478844.26	1338984.21	Картометрический метод	5	-
839	478848.64	1339012.28	Картометрический метод	5	-
					-
884	479778.72	1339201.22	Картометрический метод	5	-
885	479816.92	1339083.84	Картометрический метод	5	-
886	479898.20	1338767.90	Картометрический метод	0.1	-
887	479931.95	1338755.99	Картометрический метод	0.1	-
888	479944.21	1338751.67	Картометрический метод	0.1	-
889	479954.65	1338728.21	Картометрический метод	0.1	-
890	479972.56	1338687.96	Картометрический метод	0.1	-
891	480012.41	1338687.16	Картометрический метод	0.1	-
892	480025.16	1338686.90	Картометрический метод	0.1	-
893	480027.10	1338675.44	Картометрический метод	0.1	-
894	480040.22	1338597.77	Картометрический метод	0.1	-
895	480068.51	1338596.87	Картометрический метод	0.1	-
896	480069.04	1338596.85	Картометрический метод	5	-
897	480060.72	1338678.85	Картометрический метод	5	-
898	480060.14	1338678.79	Картометрический метод	0.1	-
899	480052.64	1338752.17	Картометрический метод	0.1	-
900	480057.32	1338752.42	Картометрический метод	0.1	-
901	480057.22	1338753.40	Картометрический метод	0.1	-
902	480087.58	1338755.01	Картометрический	0.1	-

Сведения о местоположении границ объекта					
1. Система координат МСК-47, зона 1					
2. Сведения о характерных точках границ объекта					
Обозначение характерных точек границ	Координаты, м		Метод определения координат характерной точки	Средняя квадратическая погрешность положения характерной точки (Mt), м	Описание обозначения точки на местности (при наличии)
	X	Y			
			метод		
903	480118.54	1338756.65	Картометрический метод	0.1	-
904	480149.50	1338758.30	Картометрический метод	5	-
905	480180.45	1338759.94	Картометрический метод	5	-
906	480211.27	1338761.58	Картометрический метод	0.1	-
907	480219.83	1338650.76	Картометрический метод	5	-
908	480320.53	1338637.16	Картометрический метод	5	-
909	480342.63	1338860.56	Картометрический метод	5	-
910	480422.38	1338862.04	Картометрический метод	0.1	-
911	480427.72	1338932.06	Картометрический метод	0.1	-
912	480432.66	1338996.64	Картометрический метод	0.1	-
913	480434.73	1339023.79	Картометрический метод	0.1	-
914	480393.18	1339034.99	Картометрический метод	0.1	-
915	480344.97	1339047.98	Картометрический метод	0.1	-
916	480328.06	1339052.53	Картометрический метод	0.1	-
917	480295.93	1339061.19	Картометрический метод	0.1	-
918	480282.59	1339065.49	Картометрический метод	0.1	-
919	480250.22	1339075.91	Картометрический метод	0.1	-
920	480226.42	1339083.57	Картометрический метод	0.1	-
921	480202.63	1339091.23	Картометрический метод	0.1	-
922	480178.83	1339098.89	Картометрический метод	0.1	-
923	480155.03	1339106.56	Картометрический метод	0.1	-
924	480131.23	1339114.22	Картометрический метод	0.1	-
925	480107.19	1339121.96	Картометрический метод	0.1	-
926	480092.91	1339126.56	Картометрический метод	0.1	-
927	480071.24	1339133.54	Картометрический метод	0.1	-

Сведения о местоположении границ объекта					
1. Система координат МСК-47, зона 1					
2. Сведения о характерных точках границ объекта					
Обозначение характерных точек границ	Координаты, м		Метод определения координат характерной точки	Средняя квадратическая погрешность положения характерной точки (M <sub>t</sub> ), м	Описание обозначения точки на местности (при наличии)
	X	Y			
928	480047.44	1339141.20	Картометрический метод	0.1	-
929	480043.19	1339142.57	Картометрический метод	0.1	-
930	480043.11	1339145.39	Картометрический метод	0.1	-
931	480024.47	1339151.41	Картометрический метод	0.1	-
932	480000.67	1339159.08	Картометрический метод	5	-
933	479977.36	1339166.61	Картометрический метод	5	-
934	479953.57	1339174.29	Картометрический метод	5	-
935	479934.79	1339180.35	Картометрический метод	2.5	-
936	479923.39	1339181.87	Картометрический метод	0.1	-
937	479913.07	1339183.25	Картометрический метод	0.1	-
938	479889.75	1339186.37	Картометрический метод	0.1	-
939	479858.51	1339190.55	Картометрический метод	0.1	-
940	479816.36	1339196.19	Картометрический метод	5	-
884	479778.72	1339201.22	Картометрический метод	5	-
					-
941	478919.36	1339227.68	Картометрический метод	5	-
942	478910.85	1339225.08	Картометрический метод	5	-
943	478907.83	1339212.25	Картометрический метод	5	-
944	478901.62	1339181.68	Картометрический метод	5	-
945	478893.81	1339144.91	Картометрический метод	5	-
946	478889.34	1339117.71	Картометрический метод	5	-
947	478885.84	1339102.42	Картометрический метод	5	-
948	478876.08	1339056.16	Картометрический метод	5	-
949	478870.14	1339025.73	Картометрический метод	5	-
950	478862.96	1338980.82	Картометрический метод	5	-
951	478855.43	1338943.72	Картометрический метод	5	-

40

Сведения о местоположении границ объекта					
1. Система координат МСК-47, зона 1					
2. Сведения о характерных точках границ объекта					
Обозначение характерных точек границ	Координаты, м		Метод определения координат характерной точки	Средняя квадратическая погрешность положения характерной точки (Mt), м	Описание обозначения точки на местности (при наличии)
	X	Y			
952	478848.47	1338909.61	Картометрический метод	5	-
953	478842.74	1338871.91	Картометрический метод	5	-
954	478831.38	1338817.11	Картометрический метод	5	-
955	478825.07	1338786.04	Картометрический метод	5	-
956	478814.42	1338733.42	Картометрический метод	5	-
957	478806.85	1338701.62	Картометрический метод	5	-
958	478797.20	1338665.92	Картометрический метод	5	-
959	478787.83	1338630.04	Картометрический метод	5	-
960	478776.97	1338589.28	Картометрический метод	5	-
961	478760.54	1338540.44	Картометрический метод	5	-
962	478757.40	1338528.20	Картометрический метод	5	-
963	478747.69	1338501.66	Картометрический метод	5	-
964	478735.71	1338470.37	Картометрический метод	5	-
965	478717.17	1338419.57	Картометрический метод	5	-
966	478702.77	1338380.79	Картометрический метод	5	-
967	478692.11	1338354.72	Картометрический метод	5	-
968	478686.98	1338341.76	Картометрический метод	5	-
969	478677.96	1338311.48	Картометрический метод	5	-
970	478671.63	1338291.25	Картометрический метод	5	-
971	478666.24	1338262.81	Картометрический метод	5	-
972	478662.57	1338239.09	Картометрический метод	5	-
973	478660.60	1338224.21	Картометрический метод	5	-
974	478660.65	1338199.77	Картометрический метод	5	-
975	478663.91	1338200.42	Картометрический метод	5	-
976	478665.17	1338184.17	Картометрический метод	5	-
977	478666.16	1338184.32	Картометрический	5	-



Сведения о местоположении границ объекта					
1. Система координат МСК-47, зона 1					
2. Сведения о характерных точках границ объекта					
Обозначение характерных точек границ	Координаты, м		Метод определения координат характерной точки	Средняя квадратическая погрешность положения характерной точки (M <sub>t</sub> ), м	Описание обозначения точки на местности (при наличии)
	X	Y			
			метод		
978	478668.18	1338168.43	Картометрический метод	5	-
979	478669.02	1338165.07	Картометрический метод	0.04	-
980	478665.79	1338164.79	Картометрический метод	0.04	-
981	478673.29	1338129.78	Картометрический метод	0.04	-
982	478686.65	1338103.06	Картометрический метод	0.04	-
983	478684.53	1338097.12	Картометрический метод	5	-
984	478693.43	1338080.40	Картометрический метод	5	-
985	478708.04	1338055.16	Картометрический метод	5	-
986	478720.08	1338036.60	Картометрический метод	5	-
987	478724.60	1338026.73	Картометрический метод	5	-
988	478731.03	1338004.81	Картометрический метод	5	-
989	478736.77	1337986.74	Картометрический метод	5	-
990	478736.77	1337973.98	Картометрический метод	5	-
991	478730.87	1337959.17	Картометрический метод	5	-
992	478723.20	1337948.43	Картометрический метод	5	-
993	478713.29	1337935.16	Картометрический метод	5	-
994	478708.03	1337928.25	Картометрический метод	5	-
995	478680.39	1337892.70	Картометрический метод	0.1	-
996	478636.90	1337837.45	Картометрический метод	0.1	-
997	478635.24	1337835.33	Картометрический метод	5	-
998	478633.89	1337833.75	Картометрический метод	5	-
999	478596.24	1337787.35	Картометрический метод	5	-
1000	478612.14	1337790.00	Картометрический метод	5	-
1001	478633.59	1337797.88	Картометрический метод	5	-
1002	478665.82	1337824.04	Картометрический метод	5	-

406

Сведения о местоположении границ объекта					
1. Система координат МСК-47, зона 1					
2. Сведения о характерных точках границ объекта					
Обозначение характерных точек границ	Координаты, м		Метод определения координат характерной точки	Средняя квадратическая погрешность положения характерной точки (M <sub>t</sub> ), м	Описание обозначения точки на местности (при наличии)
	X	Y			
1003	478699.78	1337859.41	Картометрический метод	5	-
1004	478709.03	1337850.96	Картометрический метод	5	-
1005	478737.50	1337877.53	Картометрический метод	5	-
1006	478734.44	1337880.53	Картометрический метод	5	-
1007	478736.45	1337881.96	Картометрический метод	0.1	-
1008	478718.56	1337906.88	Картометрический метод	0.1	-
1009	478712.75	1337901.80	Картометрический метод	5	-
1010	478703.31	1337911.06	Картометрический метод	5	-
1011	478711.19	1337922.29	Картометрический метод	5	-
1012	478741.26	1337916.60	Картометрический метод	5	-
1013	478737.92	1337933.11	Картометрический метод	5	-
1014	478736.84	1337938.65	Картометрический метод	5	-
1015	478737.23	1337947.30	Картометрический метод	5	-
1016	478741.24	1337953.45	Картометрический метод	5	-
1017	478746.44	1337955.65	Картометрический метод	5	-
1018	478754.64	1337956.05	Картометрический метод	5	-
1019	478766.56	1337952.47	Картометрический метод	5	-
1020	478779.26	1337944.96	Картометрический метод	5	-
1021	478839.73	1337920.84	Картометрический метод	5	-
1022	478890.44	1337895.85	Картометрический метод	5	-
1023	478911.24	1337872.65	Картометрический метод	5	-
1024	478916.84	1337859.46	Картометрический метод	5	-
1025	478914.21	1337833.81	Картометрический метод	5	-
1026	478923.45	1337815.77	Картометрический метод	5	-
1027	478930.05	1337811.74	Картометрический метод	5	-
1028	478942.45	1337793.86	Картометрический	5	-

Сведения о местоположении границ объекта					
1. Система координат МСК-47, зона 1					
2. Сведения о характерных точках границ объекта					
Обозначение характерных точек границ	Координаты, м		Метод определения координат характерной точки	Средняя квадратическая погрешность положения характерной точки (Mt), м	Описание обозначения точки на местности (при наличии)
	X	Y			
			метод		
1029	478958.85	1337791.06	Картометрический метод	5	-
1030	478965.65	1337778.26	Картометрический метод	5	-
1031	478962.84	1337763.76	Картометрический метод	5	-
1032	478961.65	1337730.26	Картометрический метод	5	-
1033	478957.25	1337715.86	Картометрический метод	5	-
1034	478955.12	1337701.77	Картометрический метод	5	-
1035	478958.69	1337689.90	Картометрический метод	5	-
1036	478970.32	1337679.04	Картометрический метод	5	-
1037	478977.49	1337673.67	Картометрический метод	5	-
1038	478986.96	1337664.32	Картометрический метод	5	-
1039	478994.88	1337656.44	Картометрический метод	5	-
1040	479005.00	1337649.25	Картометрический метод	5	-
1041	479020.27	1337642.04	Картометрический метод	5	-
1042	479030.62	1337640.08	Картометрический метод	5	-
1043	479042.28	1337641.36	Картометрический метод	5	-
1044	479073.37	1337659.27	Картометрический метод	5	-
1045	479086.85	1337669.06	Картометрический метод	5	-
1046	479119.65	1337679.86	Картометрический метод	5	-
1047	479136.05	1337680.26	Картометрический метод	5	-
1048	479156.85	1337677.06	Картометрический метод	5	-
1049	479177.26	1337671.86	Картометрический метод	5	-
1050	479196.06	1337658.26	Картометрический метод	5	-
1051	479227.26	1337637.86	Картометрический метод	5	-
1052	479235.26	1337620.46	Картометрический метод	5	-
1053	479237.26	1337600.32	Картометрический метод	5	-

Сведения о местоположении границ объекта					
1. Система координат МСК-47, зона 1					
2. Сведения о характерных точках границ объекта					
Обозначение характерных точек границ	Координаты, м		Метод определения координат характерной точки	Средняя квадратическая погрешность положения характерной точки (M <sub>t</sub> ), м	Описание обозначения точки на местности (при наличии)
	X	Y			
1054	479237.89	1337578.19	Картометрический метод	5	-
1055	479238.66	1337568.27	Картометрический метод	5	-
1056	479242.66	1337561.07	Картометрический метод	5	-
1057	479249.86	1337555.67	Картометрический метод	5	-
1058	479261.86	1337554.47	Картометрический метод	5	-
1059	479279.02	1337552.86	Картометрический метод	5	-
1060	479293.23	1337554.55	Картометрический метод	5	-
1061	479314.63	1337558.66	Картометрический метод	5	-
1062	479316.59	1337566.54	Картометрический метод	5	-
1063	479316.59	1337574.41	Картометрический метод	5	-
1064	479316.10	1337582.79	Картометрический метод	5	-
1065	479318.56	1337588.69	Картометрический метод	5	-
1066	479324.97	1337593.62	Картометрический метод	5	-
1067	479328.91	1337600.02	Картометрический метод	5	-
1068	479331.86	1337620.70	Картометрический метод	5	-
1069	479331.37	1337637.44	Картометрический метод	5	-
1070	479328.91	1337652.71	Картометрический метод	5	-
1071	479324.97	1337667.97	Картометрический метод	5	-
1072	479320.04	1337689.15	Картометрический метод	5	-
1073	479317.58	1337716.23	Картометрический метод	5	-
1074	479309.70	1337766.46	Картометрический метод	5	-
1075	479300.84	1337804.87	Картометрический метод	5	-
1076	479300.34	1337812.25	Картометрический метод	5	-
1077	479299.36	1337825.06	Картометрический метод	5	-
1078	479299.36	1337832.44	Картометрический метод	5	-
1079	479299.85	1337841.31	Картометрический	5	-

Сведения о местоположении границ объекта					
1. Система координат МСК-47, зона 1					
2. Сведения о характерных точках границ объекта					
Обозначение характерных точек границ	Координаты, м		Метод определения координат характерной точки	Средняя квадратическая погрешность положения характерной точки (M <sub>t</sub> ), м	Описание обозначения точки на местности (при наличии)
	X	Y			
			метод		
1080	479304.78	1337845.25	Картометрический метод	5	-
1081	479310.69	1337849.19	Картометрический метод	5	-
1082	479314.13	1337854.11	Картометрический метод	5	-
1083	479315.12	1337859.53	Картометрический метод	5	-
1084	479317.58	1337867.90	Картометрический метод	5	-
1085	479322.50	1337872.82	Картометрический метод	5	-
1086	479332.84	1337876.27	Картометрический метод	5	-
1087	479340.72	1337879.22	Картометрический метод	5	-
1088	479341.75	1337902.32	Картометрический метод	5	-
1089	479338.93	1337919.24	Картометрический метод	5	-
1090	479335.53	1337939.59	Картометрический метод	5	-
1091	479336.77	1337949.53	Картометрический метод	5	-
1092	479340.51	1337953.25	Картометрический метод	5	-
1093	479343.43	1337952.09	Картометрический метод	5	-
1094	479346.72	1337950.77	Картометрический метод	5	-
1095	479372.80	1337933.38	Картометрический метод	5	-
1096	479391.44	1337912.26	Картометрический метод	5	-
1097	479396.37	1337905.81	Картометрический метод	5	-
1098	479405.72	1337895.47	Картометрический метод	5	-
1099	479414.09	1337886.12	Картометрический метод	5	-
1100	479420.50	1337882.18	Картометрический метод	5	-
1101	479428.87	1337881.19	Картометрический метод	5	-
1102	479436.25	1337882.67	Картометрический метод	5	-
1103	479465.95	1337912.08	Картометрический метод	0.1	-
1104	479472.15	1337917.21	Картометрический метод	0.1	-

Сведения о местоположении границ объекта					
1. Система координат МСК-47, зона 1					
2. Сведения о характерных точках границ объекта					
Обозначение характерных точек границ	Координаты, м		Метод определения координат характерной точки	Средняя квадратическая погрешность положения характерной точки (M <sub>t</sub> ), м	Описание обозначения точки на местности (при наличии)
	X	Y			
1105	479462.77	1337930.86	Картометрический метод	0.1	-
1106	479410.67	1338030.15	Картометрический метод	0.2	-
1107	479325.82	1338064.26	Картометрический метод	5	-
1108	479309.30	1338070.91	Картометрический метод	5	-
1109	479303.27	1338075.65	Картометрический метод	2.5	-
1110	479304.04	1338092.69	Картометрический метод	0.2	-
1111	479328.59	1338442.02	Картометрический метод	0.2	-
1112	479274.64	1338424.91	Картометрический метод	2.5	-
1113	479268.47	1338439.12	Картометрический метод	2.5	-
1114	479263.69	1338479.46	Картометрический метод	2.5	-
1115	479260.77	1338513.18	Картометрический метод	2.5	-
1116	479257.58	1338551.91	Картометрический метод	2.5	-
1117	479257.93	1338572.14	Картометрический метод	2.5	-
1118	479274.73	1338603.42	Картометрический метод	2.5	-
1119	479289.63	1338617.37	Картометрический метод	2.5	-
1120	479230.88	1338682.28	Картометрический метод	2.5	-
1121	479224.38	1338663.44	Картометрический метод	2.5	-
1122	479218.41	1338648.05	Картометрический метод	2.5	-
1123	479211.82	1338634.55	Картометрический метод	2.5	-
1124	479207.24	1338629.44	Картометрический метод	2.5	-
1125	479197.60	1338605.09	Картометрический метод	2.5	-
1126	479129.32	1338641.10	Картометрический метод	2.5	-
1127	479064.42	1338424.27	Картометрический метод	2.5	-
1128	479003.40	1338360.27	Картометрический метод	2.5	-
1129	478998.91	1338351.29	Картометрический метод	2.5	-
1130	478995.14	1338342.50	Картометрический	2.5	-

Сведения о местоположении границ объекта					
1. Система координат МСК-47, зона 1					
2. Сведения о характерных точках границ объекта					
Обозначение характерных точек границ	Координаты, м		Метод определения координат характерной точки	Средняя квадратическая погрешность положения характерной точки (M <sub>t</sub> ), м	Описание обозначения точки на местности (при наличии)
	X	Y			
			метод		
1131	478993.57	1338335.90	Картометрический метод	2.5	-
1132	478993.88	1338332.76	Картометрический метод	2.5	-
1133	478996.71	1338329.62	Картометрический метод	2.5	-
1134	479004.87	1338323.97	Картометрический метод	2.5	-
1135	479012.26	1338319.61	Картометрический метод	2.5	-
1136	479035.93	1338309.52	Картометрический метод	2.5	-
1137	479037.60	1338299.38	Картометрический метод	2.5	-
1138	479022.39	1338282.64	Картометрический метод	2.5	-
1139	479020.29	1338280.33	Картометрический метод	2.5	-
1140	479009.46	1338277.74	Картометрический метод	2.5	-
1141	479007.39	1338276.24	Картометрический метод	2.5	-
1142	479004.87	1338273.73	Картометрический метод	2.5	-
1143	478998.11	1338274.84	Картометрический метод	2.5	-
1144	478998.97	1338270.30	Картометрический метод	5	-
1145	478972.47	1338274.67	Картометрический метод	5	-
1146	478929.76	1338282.84	Картометрический метод	5	-
1147	478923.16	1338288.71	Картометрический метод	5	-
1148	478961.70	1338362.55	Картометрический метод	5	-
1149	478984.14	1338388.18	Картометрический метод	5	-
1150	479004.71	1338421.63	Картометрический метод	5	-
1151	479021.05	1338442.03	Картометрический метод	5	-
1152	479053.74	1338512.29	Картометрический метод	5	-
1153	479053.56	1338541.50	Картометрический метод	5	-
1154	479069.06	1338587.54	Картометрический метод	5	-
1155	479087.67	1338660.60	Картометрический метод	5	-



Сведения о местоположении границ объекта					
1. Система координат МСК-47, зона 1					
2. Сведения о характерных точках границ объекта					
Обозначение характерных точек границ	Координаты, м		Метод определения координат характерной точки	Средняя квадратическая погрешность положения характерной точки (Mt), м	Описание обозначения точки на местности (при наличии)
	X	Y			
1156	479105.05	1338722.61	Картометрический метод	5	-
1157	479116.51	1338743.46	Картометрический метод	5	-
1158	479146.51	1338745.53	Картометрический метод	5	-
1159	479179.92	1338805.68	Картометрический метод	5	-
1160	479183.89	1338809.28	Картометрический метод	0.1	-
1161	479095.33	1338912.34	Картометрический метод	0.1	-
1162	479161.16	1338967.79	Картометрический метод	0.1	-
1163	479079.49	1339127.66	Картометрический метод	0.1	-
1164	479064.72	1339199.13	Картометрический метод	0.1	-
1165	479022.55	1339201.72	Картометрический метод	5	-
1166	479022.66	1339204.37	Картометрический метод	5	-
1167	479013.21	1339205.51	Картометрический метод	5	-
1168	478992.51	1339210.40	Картометрический метод	5	-
1169	478992.08	1339208.04	Картометрический метод	0.1	-
1170	478951.51	1339215.61	Картометрический метод	0.1	-
1171	478952.31	1339219.90	Картометрический метод	5	-
941	478919.36	1339227.68	Картометрический метод	5	-
					-
1172	479508.79	1339250.60	Картометрический метод	5	-
1173	479420.33	1339241.21	Картометрический метод	5	-
1174	479345.00	1339229.35	Картометрический метод	5	-
1175	479362.25	1339221.13	Картометрический метод	5	-
1176	479384.01	1339198.34	Картометрический метод	5	-
1177	479388.16	1339173.47	Картометрический метод	5	-
1178	479382.97	1339152.74	Картометрический метод	5	-
1179	479373.65	1339122.69	Картометрический метод	5	-

Сведения о местоположении границ объекта					
1. Система координат МСК-47, зона 1					
2. Сведения о характерных точках границ объекта					
Обозначение характерных точек границ	Координаты, м		Метод определения координат характерной точки	Средняя квадратическая погрешность положения характерной точки (M <sub>t</sub> ), м	Описание обозначения точки на местности (при наличии)
	X	Y			
1180	479373.65	1339117.15	Картометрический метод	5	-
1181	479337.40	1339039.15	Картометрический метод	5	-
1182	479357.81	1339013.30	Картометрический метод	5	-
1183	479344.30	1338984.60	Картометрический метод	5	-
1184	479337.90	1338969.29	Картометрический метод	5	-
1185	479442.88	1338937.66	Картометрический метод	0.1	-
1186	479485.31	1338927.69	Картометрический метод	0.1	-
1187	479501.06	1338920.82	Картометрический метод	0.1	-
1188	479496.53	1338942.77	Картометрический метод	0.1	-
1189	479506.51	1338953.86	Картометрический метод	0.1	-
1190	479545.69	1338961.93	Картометрический метод	0.1	-
1191	479553.41	1338924.45	Картометрический метод	0.1	-
1192	479558.22	1338924.45	Картометрический метод	0.1	-
1193	479578.70	1338924.45	Картометрический метод	0.1	-
1194	479601.64	1338927.74	Картометрический метод	0.1	-
1195	479598.75	1338946.22	Картометрический метод	0.2	-
1196	479594.03	1338976.46	Картометрический метод	0.2	-
1197	479590.29	1339000.40	Картометрический метод	0.2	-
1198	479586.54	1339024.34	Картометрический метод	0.2	-
1199	479582.91	1339047.56	Картометрический метод	0.2	-
1200	479582.88	1339047.78	Картометрический метод	0.2	-
1201	479578.62	1339074.97	Картометрический метод	0.1	-
1202	479575.07	1339097.67	Картометрический метод	0.2	-
1203	479622.10	1339107.46	Картометрический метод	0.2	-
1204	479643.23	1339111.86	Картометрический метод	0.2	-
1205	479663.84	1339116.16	Картометрический	0.2	-

Сведения о местоположении границ объекта					
1. Система координат МСК-47, зона 1					
2. Сведения о характерных точках границ объекта					
Обозначение характерных точек границ	Координаты, м		Метод определения координат характерной точки	Средняя квадратическая погрешность положения характерной точки (M <sub>t</sub> ), м	Описание обозначения точки на местности (при наличии)
	X	Y			
			метод		
1206	479684.48	1339120.45	Картометрический метод	0.2	-
1207	479705.30	1339124.79	Картометрический метод	0.2	-
1208	479726.51	1339129.21	Картометрический метод	0.2	-
1209	479748.02	1339133.68	Картометрический метод	0.2	-
1210	479769.46	1339138.15	Картометрический метод	0.2	-
1211	479779.74	1339140.29	Картометрический метод	0.2	-
1212	479778.55	1339146.75	Картометрический метод	2.5	-
1213	479775.47	1339161.78	Картометрический метод	2.5	-
1214	479768.30	1339175.96	Картометрический метод	2.5	-
1215	479764.03	1339185.36	Картометрический метод	0.1	-
1216	479719.47	1339226.92	Картометрический метод	5	-
1217	479585.40	1339249.17	Картометрический метод	5	-
1172	479508.79	1339250.60	Картометрический метод	5	-
					-
1218	479399.42	1339342.41	Картометрический метод	5	-
1219	479385.41	1339341.76	Картометрический метод	5	-
1220	479376.69	1339341.35	Картометрический метод	5	-
1221	479363.29	1339340.61	Картометрический метод	5	-
1222	479331.32	1339249.81	Картометрический метод	5	-
1223	479405.44	1339261.18	Картометрический метод	5	-
1224	479414.13	1339277.06	Картометрический метод	5	-
1225	479444.60	1339280.82	Картометрический метод	0.1	-
1226	479459.40	1339282.69	Картометрический метод	0.1	-
1227	479455.56	1339326.90	Картометрический метод	0.1	-
1228	479439.97	1339326.11	Картометрический метод	0.1	-
1229	479409.31	1339324.67	Картометрический	5	-

Сведения о местоположении границ объекта					
1. Система координат МСК-47, зона 1					
2. Сведения о характерных точках границ объекта					
Обозначение характерных точек границ	Координаты, м		Метод определения координат характерной точки	Средняя квадратическая погрешность положения характерной точки (Mt), м	Описание обозначения точки на местности (при наличии)
	X	Y			
			метод		
1230	479402.29	1339337.25	Картометрический метод	5	-
1218	479399.42	1339342.41	Картометрический метод	5	-
					-
1231	479342.58	1339444.44	Картометрический метод	5	-
1232	479322.38	1339408.00	Картометрический метод	0.1	-
1233	479311.23	1339387.88	Картометрический метод	0.1	-
1234	479316.23	1339347.07	Картометрический метод	0.1	-
1235	479364.98	1339354.50	Картометрический метод	0.1	-
1236	479367.59	1339365.80	Картометрический метод	0.1	-
1237	479374.86	1339378.91	Картометрический метод	0.1	-
1238	479395.06	1339415.35	Картометрический метод	5	-
1231	479342.58	1339444.44	Картометрический метод	5	-
					-
1239	479478.25	1339467.32	Картометрический метод	0.2	-
1240	479469.37	1339460.93	Картометрический метод	0.2	-
1241	479444.02	1339451.10	Картометрический метод	0.1	-
1242	479421.46	1339442.35	Картометрический метод	0.1	-
1243	479414.20	1339428.72	Картометрический метод	0.1	-
1244	479391.98	1339387.04	Картометрический метод	0.1	-
1245	479390.81	1339384.85	Картометрический метод	0.1	-
1246	479381.05	1339361.65	Картометрический метод	0.1	-
1247	479393.31	1339353.28	Картометрический метод	0.1	-
1248	479403.28	1339350.59	Картометрический метод	0.1	-
1249	479410.00	1339350.17	Картометрический метод	0.1	-
1250	479439.78	1339348.32	Картометрический метод	0.1	-
1251	479456.99	1339354.32	Картометрический метод	0.1	-

Сведения о местоположении границ объекта					
1. Система координат МСК-47, зона 1					
2. Сведения о характерных точках границ объекта					
Обозначение характерных точек границ	Координаты, м		Метод определения координат характерной точки	Средняя квадратическая погрешность положения характерной точки (M <sub>t</sub> ), м	Описание обозначения точки на местности (при наличии)
	X	Y			
1252	479468.60	1339358.51	Картометрический метод	0.1	-
1253	479470.88	1339360.63	Картометрический метод	0.1	-
1254	479472.21	1339369.02	Картометрический метод	0.1	-
1255	479473.74	1339378.70	Картометрический метод	0.1	-
1256	479476.26	1339393.81	Картометрический метод	0.1	-
1257	479481.12	1339401.48	Картометрический метод	0.1	-
1258	479498.58	1339407.07	Картометрический метод	0.1	-
1259	479510.46	1339410.81	Картометрический метод	0.1	-
1260	479530.51	1339417.13	Картометрический метод	0.2	-
1261	479539.57	1339421.48	Картометрический метод	0.2	-
1262	479547.52	1339425.30	Картометрический метод	0.2	-
1263	479514.84	1339445.13	Картометрический метод	0.2	-
1239	479478.25	1339467.32	Картометрический метод	0.2	-
					-
1264	479507.58	1339490.47	Картометрический метод	0.1	-
1265	479489.00	1339472.63	Картометрический метод	0.1	-
1266	479525.59	1339450.44	Картометрический метод	0.1	-
1267	479558.27	1339430.61	Картометрический метод	0.1	-
1268	479563.51	1339433.13	Картометрический метод	0.1	-
1269	479577.96	1339450.54	Картометрический метод	0.1	-
1270	479542.16	1339470.85	Картометрический метод	0.1	-
1264	479507.58	1339490.47	Картометрический метод	0.1	-
					-
1271	479586.51	1339570.15	Картометрический метод	0.1	-
1272	479578.59	1339565.19	Картометрический метод	0.1	-
1273	479563.28	1339551.39	Картометрический метод	0.1	-
1274	479548.08	1339536.48	Картометрический	0.1	-

Сведения о местоположении границ объекта					
1. Система координат МСК-47, зона 1					
2. Сведения о характерных точках границ объекта					
Обозначение характерных точек границ	Координаты, м		Метод определения координат характерной точки	Средняя квадратическая погрешность положения характерной точки (Mt), м	Описание обозначения точки на местности (при наличии)
	X	Y			
			метод		
1275	479530.89	1339519.26	Картометрический метод	0.1	-
1276	479527.29	1339515.26	Картометрический метод	0.1	-
1277	479525.48	1339513.11	Картометрический метод	0.1	-
1278	479514.68	1339502.16	Картометрический метод	0.1	-
1279	479510.65	1339497.97	Картометрический метод	0.1	-
1280	479511.02	1339497.06	Картометрический метод	0.1	-
1281	479530.01	1339487.39	Картометрический метод	0.1	-
1282	479531.39	1339488.55	Картометрический метод	0.1	-
1283	479562.51	1339470.89	Картометрический метод	0.1	-
1284	479593.41	1339450.19	Картометрический метод	5	-
1285	479592.06	1339437.95	Картометрический метод	0.2	-
1286	479610.15	1339439.86	Картометрический метод	0.2	-
1287	479631.02	1339442.06	Картометрический метод	0.2	-
1288	479635.85	1339442.57	Картометрический метод	0.2	-
1289	479641.19	1339446.68	Картометрический метод	0.1	-
1290	479643.29	1339448.30	Картометрический метод	0.1	-
1291	479650.98	1339454.21	Картометрический метод	0.1	-
1292	479659.76	1339463.00	Картометрический метод	0.2	-
1293	479668.01	1339471.25	Картометрический метод	0.1	-
1294	479668.71	1339472.89	Картометрический метод	0.1	-
1295	479671.45	1339479.38	Картометрический метод	0.1	-
1296	479672.47	1339481.80	Картометрический метод	0.2	-
1297	479679.47	1339498.35	Картометрический метод	0.2	-
1298	479684.97	1339511.34	Картометрический метод	0.2	-
1299	479685.83	1339523.07	Картометрический метод	0.2	-

Сведения о местоположении границ объекта					
1. Система координат МСК-47, зона I					
2. Сведения о характерных точках границ объекта					
Обозначение характерных точек границ	Координаты, м		Метод определения координат характерной точки	Средняя квадратическая погрешность положения характерной точки (Mt), м	Описание обозначения точки на местности (при наличии)
	X	Y			
1300	479686.07	1339526.27	Картометрический метод	0.1	-
1301	479686.17	1339527.64	Картометрический метод	0.1	-
1302	479683.16	1339542.06	Картометрический метод	0.1	-
1303	479682.33	1339549.60	Картометрический метод	0.1	-
1304	479653.33	1339560.60	Картометрический метод	0.1	-
1305	479639.82	1339528.12	Картометрический метод	0.1	-
1306	479621.64	1339511.78	Картометрический метод	0.1	-
1307	479620.63	1339512.88	Картометрический метод	0.1	-
1308	479618.22	1339515.43	Картометрический метод	0.1	-
1309	479637.05	1339532.36	Картометрический метод	0.1	-
1310	479604.52	1339567.18	Картометрический метод	0.1	-
1311	479594.77	1339568.79	Картометрический метод	0.1	-
1271	479586.51	1339570.15	Картометрический метод	0.1	-
					-
1312	479553.30	1339621.67	Картометрический метод	5	-
1313	479529.15	1339613.04	Картометрический метод	5	-
1314	479512.07	1339602.47	Картометрический метод	5	-
1315	479549.29	1339553.02	Картометрический метод	5	-
1316	479564.09	1339566.61	Картометрический метод	5	-
1317	479582.21	1339583.25	Картометрический метод	5	-
1312	479553.30	1339621.67	Картометрический метод	5	-
					-
1318	479718.10	1339724.63	Картометрический метод	0.1	-
1319	479692.99	1339698.09	Картометрический метод	0.1	-
1320	479716.86	1339675.53	Картометрический метод	0.1	-
1321	479740.72	1339652.97	Картометрический метод	0.1	-
1322	479765.83	1339679.51	Картометрический	0.1	-



Сведения о местоположении границ объекта					
1. Система координат МСК-47, зона 1					
2. Сведения о характерных точках границ объекта					
Обозначение характерных точек границ	Координаты, м		Метод определения координат характерной точки	Средняя квадратическая погрешность положения характерной точки (Mt), м	Описание обозначения точки на местности (при наличии)
	X	Y			
			метод		
1323	479741.97	1339702.07	Картометрический метод	0.1	-
1318	479718.10	1339724.63	Картометрический метод	0.1	-
					-
1324	479399.83	1340215.04	Картометрический метод	0.1	-
1325	479381.33	1340202.23	Картометрический метод	0.1	-
1326	479404.11	1340169.35	Картометрический метод	0.1	-
1327	479422.61	1340182.16	Картометрический метод	0.1	-
1324	479399.83	1340215.04	Картометрический метод	0.1	-
					-
1328	479280.02	1340237.81	Картометрический метод	5	-
1329	479254.17	1340218.47	Картометрический метод	5	-
1330	479261.88	1340209.25	Картометрический метод	5	-
1331	479286.01	1340166.45	Картометрический метод	5	-
1332	479301.36	1340139.24	Картометрический метод	5	-
1333	479308.15	1340111.04	Картометрический метод	5	-
1334	479303.87	1340109.23	Картометрический метод	0.1	-
1335	479290.57	1340105.59	Картометрический метод	0.1	-
1336	479289.85	1340064.01	Картометрический метод	0.1	-
1337	479296.60	1340064.58	Картометрический метод	0.1	-
1338	479304.56	1340065.35	Картометрический метод	0.1	-
1339	479304.67	1340062.98	Картометрический метод	5	-
1340	479303.04	1340057.84	Картометрический метод	5	-
1341	479297.09	1340014.95	Картометрический метод	5	-
1342	479286.65	1340014.46	Картометрический метод	0.1	-
1343	479285.36	1339989.57	Картометрический метод	0.1	-
1344	479288.17	1339989.68	Картометрический метод	0.1	-

Сведения о местоположении границ объекта					
1. Система координат МСК-47, зона I					
2. Сведения о характерных точках границ объекта					
Обозначение характерных точек границ	Координаты, м		Метод определения координат характерной точки	Средняя квадратическая погрешность положения характерной точки (M <sub>t</sub> ), м	Описание обозначения точки на местности (при наличии)
	X	Y			
1345	479290.07	1339947.84	Картометрический метод	0.1	-
1346	479290.10	1339944.76	Картометрический метод	5	-
1347	479290.01	1339940.12	Картометрический метод	5	-
1348	479286.58	1339894.68	Картометрический метод	5	-
1349	479285.21	1339876.63	Картометрический метод	5	-
1350	479289.96	1339810.24	Картометрический метод	5	-
1351	479297.57	1339788.61	Картометрический метод	0.1	-
1352	479299.10	1339756.20	Картометрический метод	0.1	-
1353	479323.63	1339712.10	Картометрический метод	0.1	-
1354	479345.13	1339723.22	Картометрический метод	5	-
1355	479347.07	1339704.02	Картометрический метод	5	-
1356	479320.18	1339691.80	Картометрический метод	5	-
1357	479317.92	1339678.51	Картометрический метод	5	-
1358	479314.29	1339677.70	Картометрический метод	5	-
1359	479314.08	1339673.10	Картометрический метод	5	-
1360	479306.13	1339668.90	Картометрический метод	0.03	-
1361	479313.27	1339655.35	Картометрический метод	5	-
1362	479311.86	1339624.31	Картометрический метод	5	-
1363	479310.43	1339548.77	Картометрический метод	5	-
1364	479276.33	1339511.74	Картометрический метод	0.1	-
1365	479244.69	1339495.78	Картометрический метод	0.1	-
1366	479221.72	1339474.85	Картометрический метод	0.1	-
1367	479205.17	1339459.77	Картометрический метод	0.1	-
1368	479191.79	1339446.78	Картометрический метод	0.1	-
1369	479170.16	1339425.78	Картометрический метод	5	-
1370	479245.78	1339404.57	Картометрический	5	-

Сведения о местоположении границ объекта					
1. Система координат МСК-47, зона 1					
2. Сведения о характерных точках границ объекта					
Обозначение характерных точек границ	Координаты, м		Метод определения координат характерной точки	Средняя квадратическая погрешность положения характерной точки (M <sub>t</sub> ), м	Описание обозначения точки на местности (при наличии)
	X	Y			
			метод		
1371	479253.72	1339437.83	Картометрический метод	5	-
1372	479297.73	1339449.29	Картометрический метод	5	-
1373	479338.74	1339459.13	Картометрический метод	5	-
1374	479385.65	1339436.03	Картометрический метод	5	-
1375	479388.14	1339437.91	Картометрический метод	5	-
1376	479388.24	1339437.98	Картометрический метод	5	-
1377	479397.36	1339424.64	Картометрический метод	0.1	-
1378	479416.66	1339456.20	Картометрический метод	0.1	-
1379	479417.02	1339466.30	Картометрический метод	0.1	-
1380	479422.50	1339475.68	Картометрический метод	5	-
1381	479404.24	1339498.51	Картометрический метод	5	-
1382	479375.42	1339529.83	Картометрический метод	5	-
1383	479355.51	1339557.89	Картометрический метод	5	-
1384	479358.55	1339576.16	Картометрический метод	5	-
1385	479373.78	1339594.43	Картометрический метод	5	-
1386	479390.54	1339606.61	Картометрический метод	5	-
1387	479394.98	1339610.31	Картометрический метод	5	-
1388	479399.66	1339614.22	Картометрический метод	5	-
1389	479407.27	1339626.41	Картометрический метод	5	-
1390	479410.46	1339631.17	Картометрический метод	5	-
1391	479409.05	1339642.07	Картометрический метод	5	-
1392	479405.89	1339655.08	Картометрический метод	5	-
1393	479402.72	1339664.23	Картометрический метод	5	-
1394	479396.04	1339685.68	Картометрический метод	5	-
1395	479390.06	1339697.64	Картометрический метод	5	-

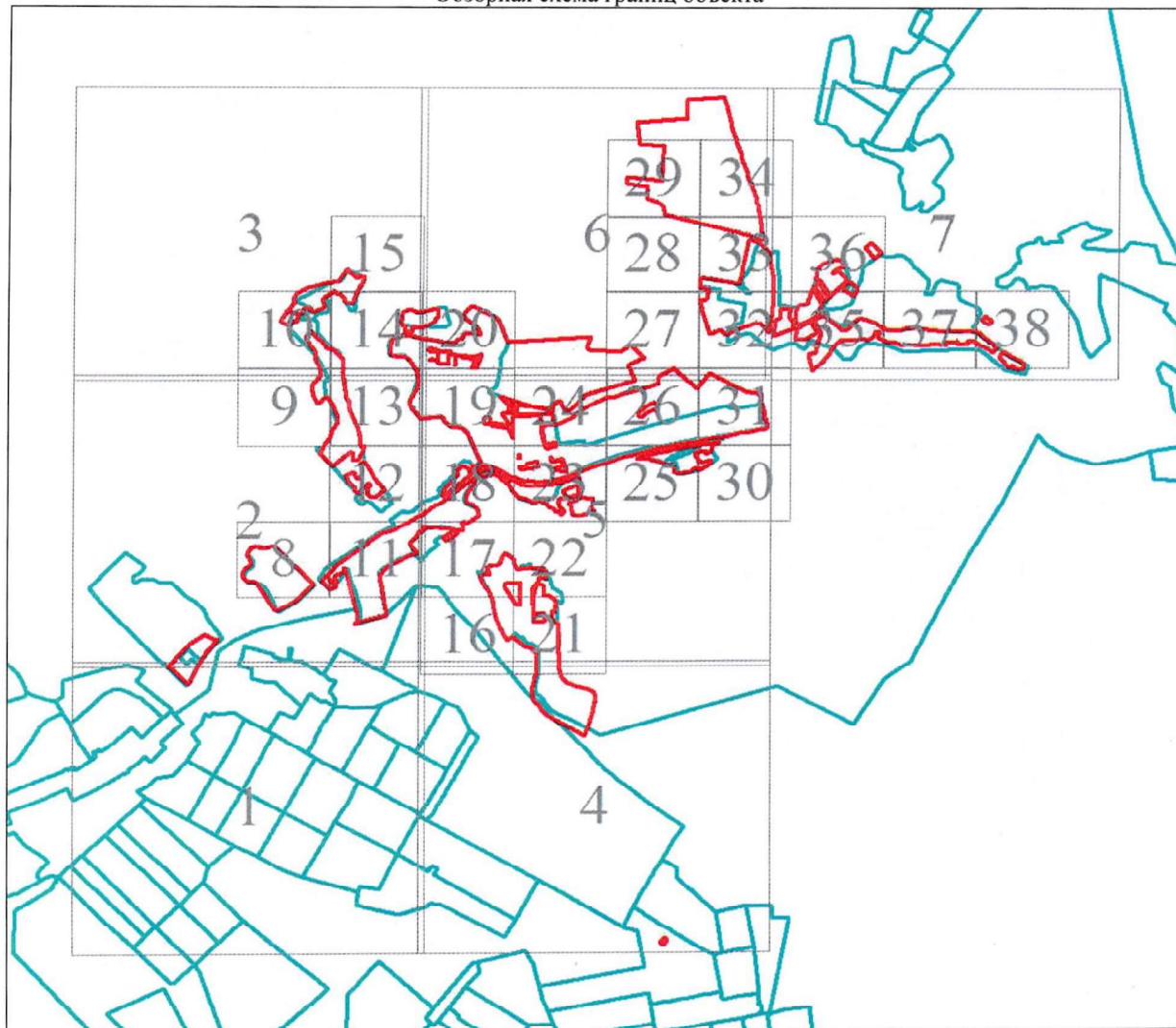
Сведения о местоположении границ объекта					
1. Система координат МСК-47, зона 1					
2. Сведения о характерных точках границ объекта					
Обозначение характерных точек границ	Координаты, м		Метод определения координат характерной точки	Средняя квадратическая погрешность положения характерной точки (M <sub>t</sub> ), м	Описание обозначения точки на местности (при наличии)
	X	Y			
1396	479376.70	1339715.93	Картометрический метод	5	-
1397	479366.50	1339731.05	Картометрический метод	5	-
1398	479360.53	1339740.40	Картометрический метод	5	-
1399	479357.03	1339749.73	Картометрический метод	5	-
1400	479355.52	1339768.00	Картометрический метод	5	-
1401	479355.52	1339806.06	Картометрический метод	5	-
1402	479364.64	1339830.42	Картометрический метод	5	-
1403	479363.12	1339888.27	Картометрический метод	5	-
1404	479360.08	1339929.38	Картометрический метод	5	-
1405	479352.46	1339973.53	Картометрический метод	5	-
1406	479348.86	1340042.33	Картометрический метод	5	-
1407	479347.90	1340087.72	Картометрический метод	5	-
1408	479347.90	1340124.24	Картометрический метод	5	-
1409	479350.37	1340142.17	Картометрический метод	5	-
1410	479338.26	1340162.40	Картометрический метод	5	-
1411	479317.58	1340189.63	Картометрический метод	5	-
1412	479287.49	1340228.76	Картометрический метод	5	-
1328	479280.02	1340237.81	Картометрический метод	5	-
					-
1413	479200.74	1340356.42	Картометрический метод	0.1	-
1414	479186.14	1340352.27	Картометрический метод	5	-
1415	479186.59	1340349.86	Картометрический метод	5	-
1416	479176.89	1340345.37	Картометрический метод	0.1	-
1417	479182.72	1340305.16	Картометрический метод	0.1	-
1418	479194.05	1340310.16	Картометрический метод	5	-
1419	479195.29	1340303.57	Картометрический метод	5	-



Раздел 4

План границ объекта

Обзорная схема границ объекта



Масштаб 1:30551

Используемые условные знаки и обозначения:

Условные обозначения представлены на листе 61

Подпись

Дата 30 января 2024 г.

Место для оттиска печати (при наличии) лица, составившего описание местоположения границ объекта





Условные обозначения



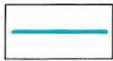
Характерная точка границы объекта



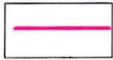
Надписи номеров характерных точек границы объекта



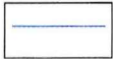
Граница объекта



Граница кадастрового квартала



Граница сельского поселения



Граница участков ГКН

74:32:0223001

Номер кадастрового квартала

:1641

Кадастровый номер земельного участка





Масштаб 1:3000

Используемые условные знаки и обозначения:

Условные обозначения представлены на листе 61

Подпись:

Дата 30 января 2024 г.

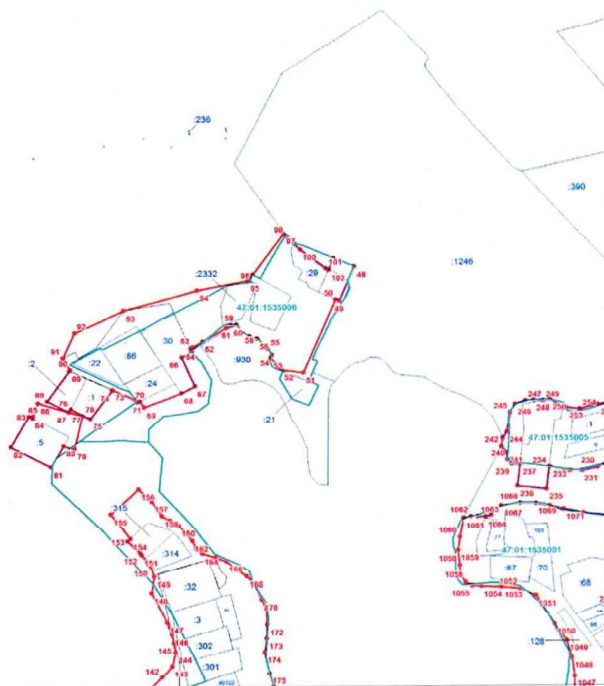
Место для отписки описи (при наличии) лиц, составивших описание местоположения границ объекта





47.01.1538001

47.01.0000000



Масштаб 1:3000

Используемые условные знаки и обозначения:

Условные обозначения представлены на листе 61

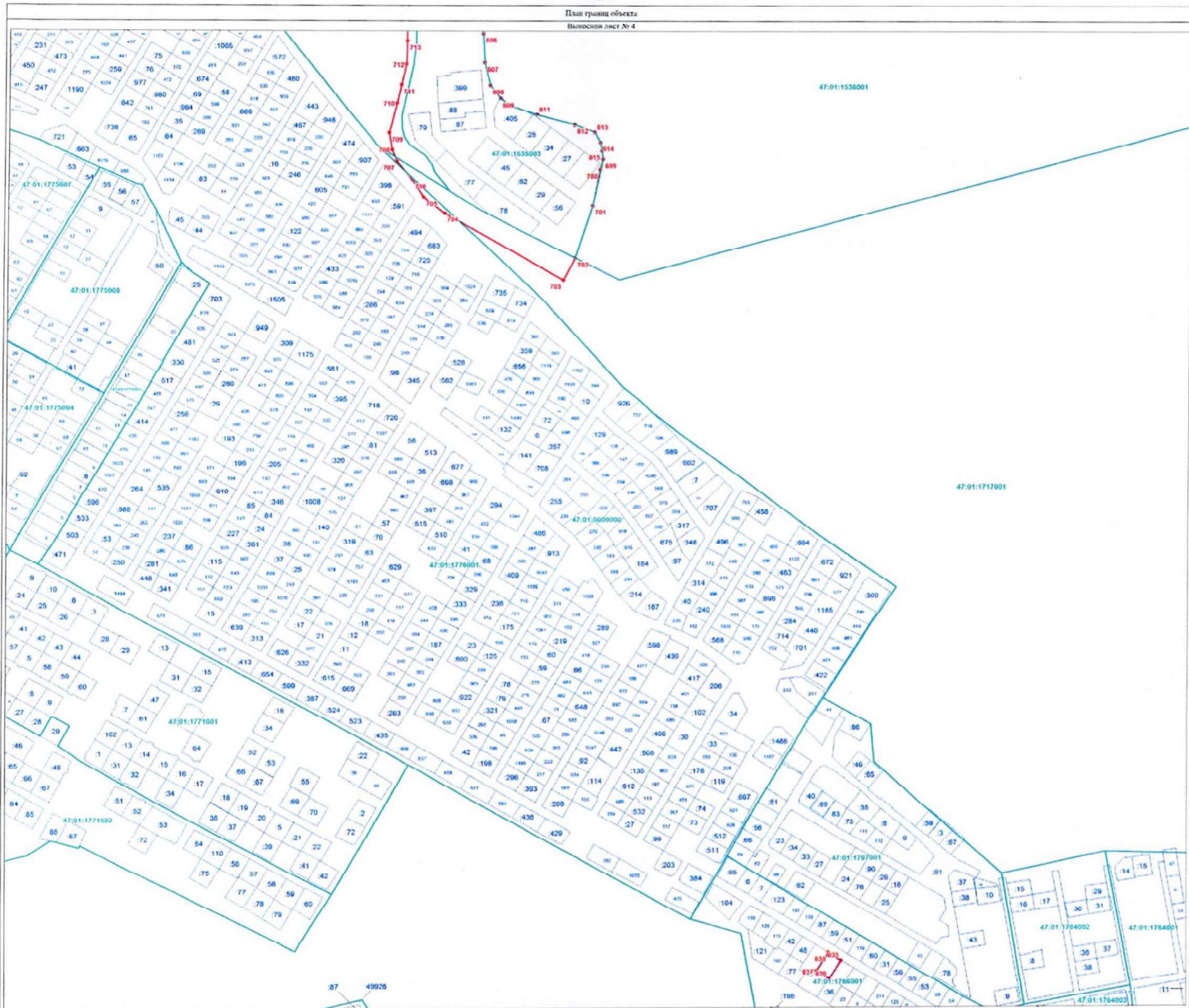
Подпись

Дата 30 января 2024 г.

Место для отписки посетителя (при наличии) лица, составившего описание местоположения границ объекта







Масштаб 1:3000

Использованы условные знаки и обозначения

Условные обозначения представлены на листе 61

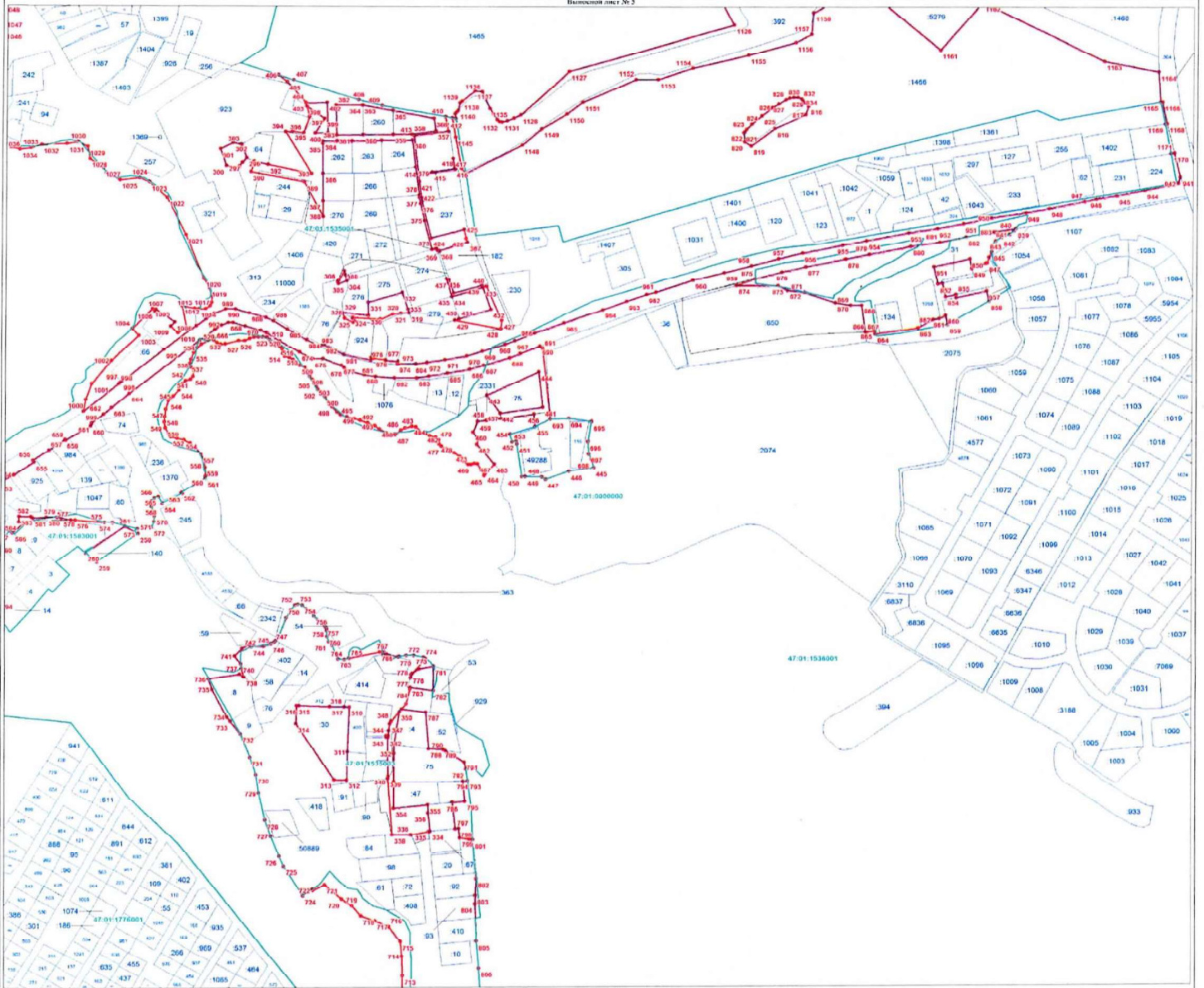
Подпись

Дата 30 января 2024 г.

Место для отписки посетителя (при наличии) лица, составившего описание местоположения границ объекта



План границ объекта  
Высотный лист № 3



Масштаб 1:3000

Используемые условные знаки и обозначения:

Условные обозначения представлены на листе 61

Дата 30 января 2024 г.

Подпись: \_\_\_\_\_

Место для отписки продавца (при наличии) лиц, составивших описание местоположения границ объекта





Рисунг 4  
План границь объекта  
Выносок лист № 6



Масштаб 1:3000

Используемые условные линии и обозначения:

Условные обозначения представлены на листе 61

Подпись:

Дата 30 января 2024 г.

Место для описания объекта (при наличии) лица, составившего описание местоположения границ объекта







47:01:1538001

47:01:0000000

47:01:1535004

47:01:1535004

Масштаб 1:800

Используемые условные знаки и обозначения:

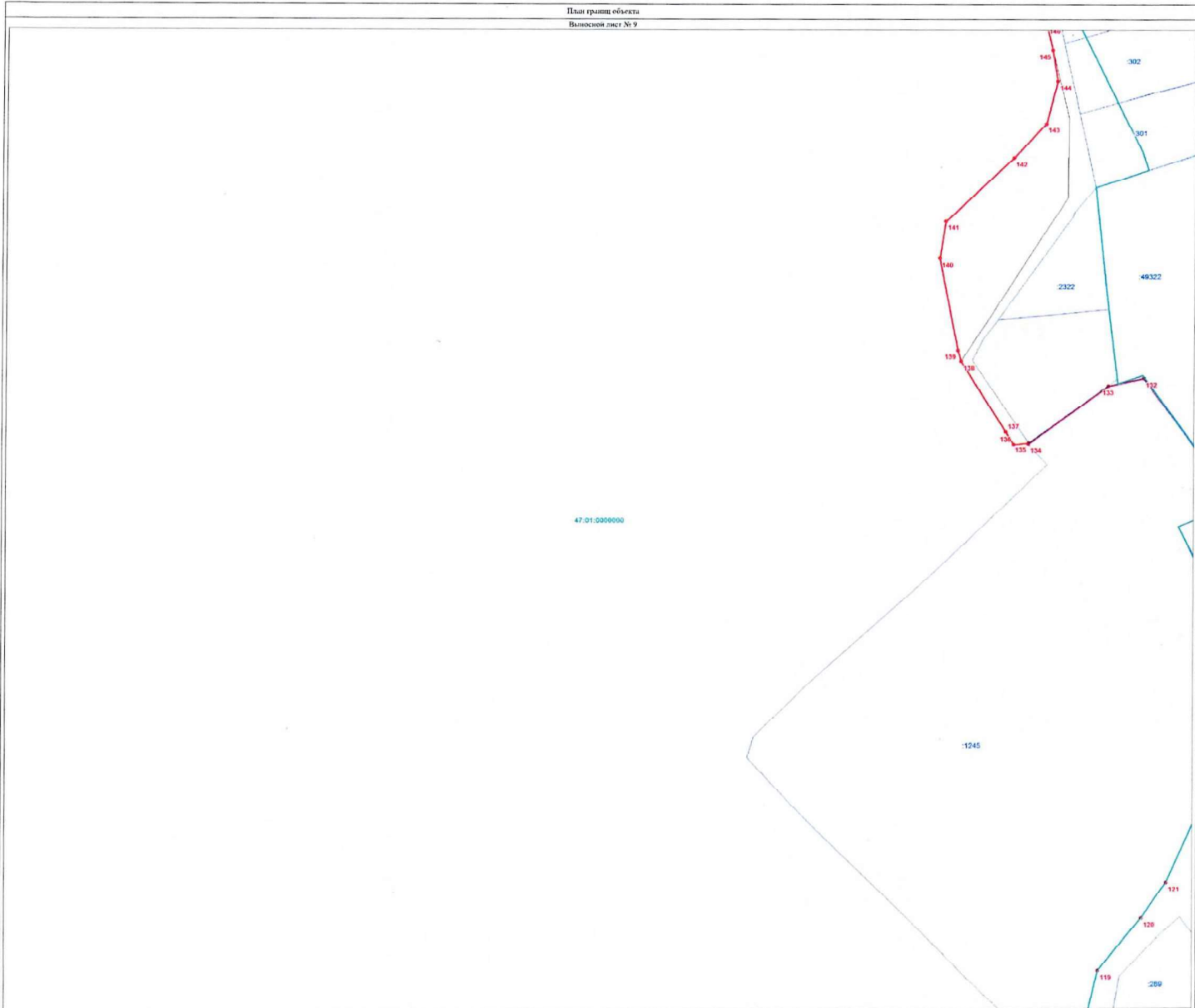
Условные обозначения представлены на листе 61

Подпись \_\_\_\_\_

Дата 30 января 2024 г.

Место для отписки госуда (при наличии) лиц, составивших и описавших местоположения границ объекта





47.01-0000000

1245

Масштаб 1:800

Используемые условные знаки и обозначения:

Условные обозначения представлены на листе 61

Подпись \_\_\_\_\_

Дата 30 января 2024 г.

Место для описаний осадки (при наличии) лиц, составивших описание местоположения границ объекта



Ракет 4

План границ объекта  
Выносной лист № 10



Масштаб 1:800

Используемые условные знаки и обозначения:

Условные обозначения представлены на листе 61

Подпись \_\_\_\_\_

Дата 30 января 2024 г.

Место для оптической печати (при наличии) листа, составившего описание местоположения границ объекта



Рисун 4

План границ объекта  
Выносной лист № 11



Масштаб 1:800

Используемые условные знаки и обозначения:

Условные обозначения представлены на листе 61

Подпись: \_\_\_\_\_

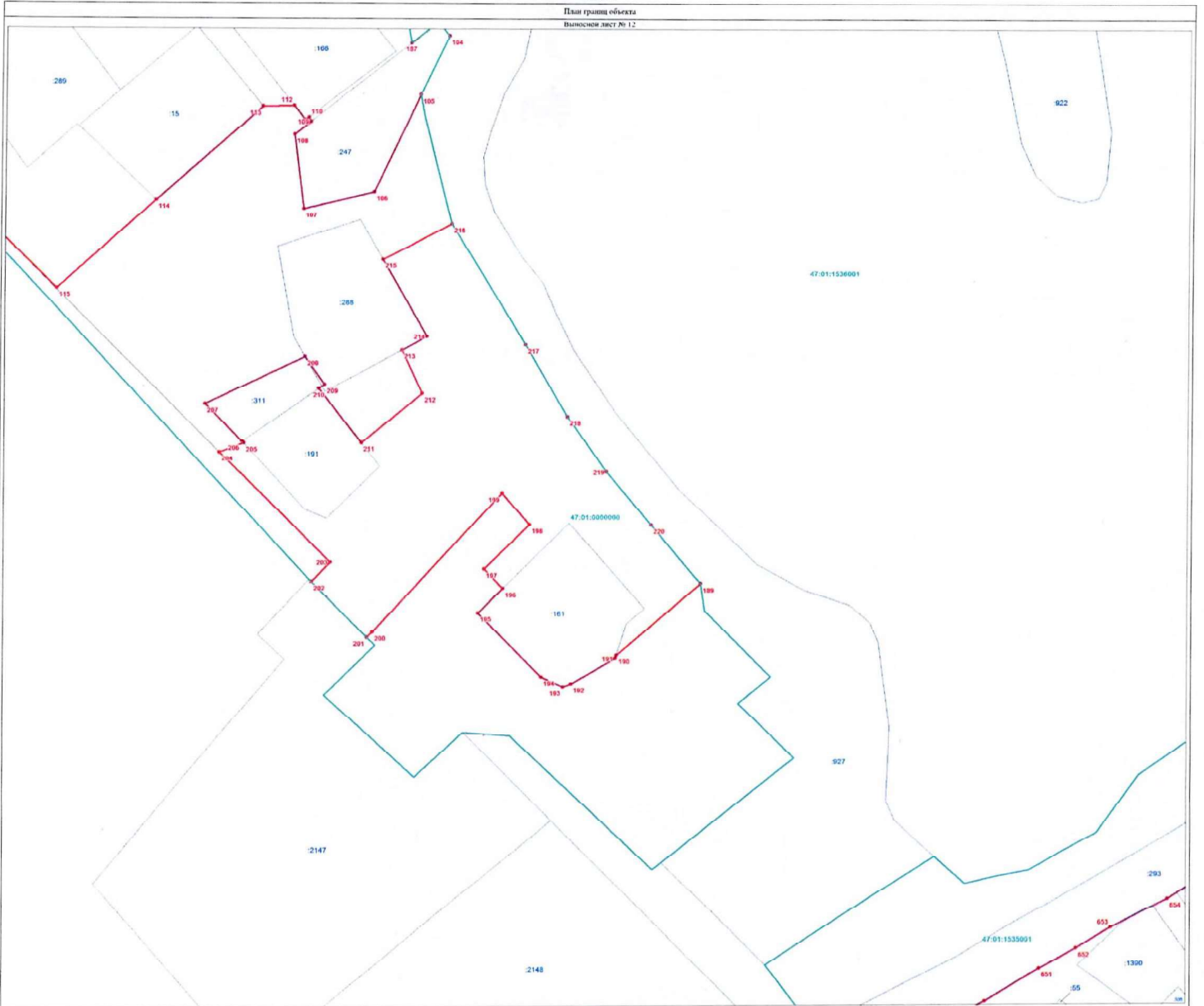
Дата 30 января 2024 г.

Место для отписки оспаривания (при наличии) лица, составившего описание местоположения границ объекта



Ракета 4

План границ объекта  
Выносной лист № 12



Масштаб 1:800

Используемые условные знаки и обозначения:

Условные обозначения представлены на листе 61

Дата 30 января 2024 г.

Подпись

Место для оттиска печати (при наличии) лица, составившего описание местоположения границ объекта





Масштаб 1:800

Используемые условные знаки и обозначения:

Условные обозначения представлены на листе 61

Подпись:

Дата 30 января 2024 г.

Место для описания осязательных (для незрячих) лиц, составивших и описавших местоположение границ объекта





Масштаб 1:800

Используемые условные знаки и обозначения:

Условные обозначения представлены на листе 61

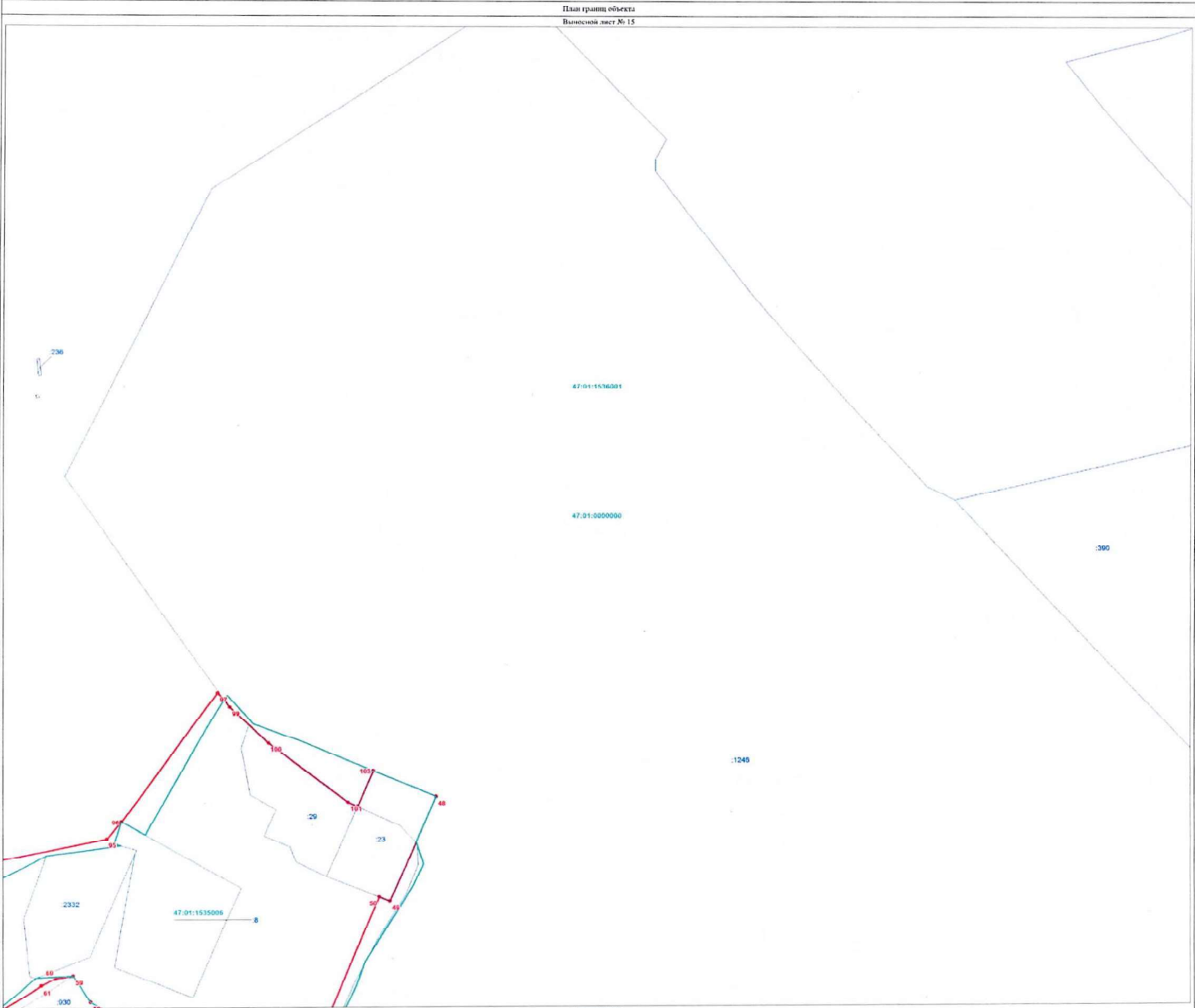
Подпись: \_\_\_\_\_

Дата 30 января 2024 г.

Место для оттиска печати (при наличии) лица, составившего описание местоположения границ объекта







Масштаб 1:800  
Используемые условные знаки и обозначения:

Условные обозначения представлены на листе 61

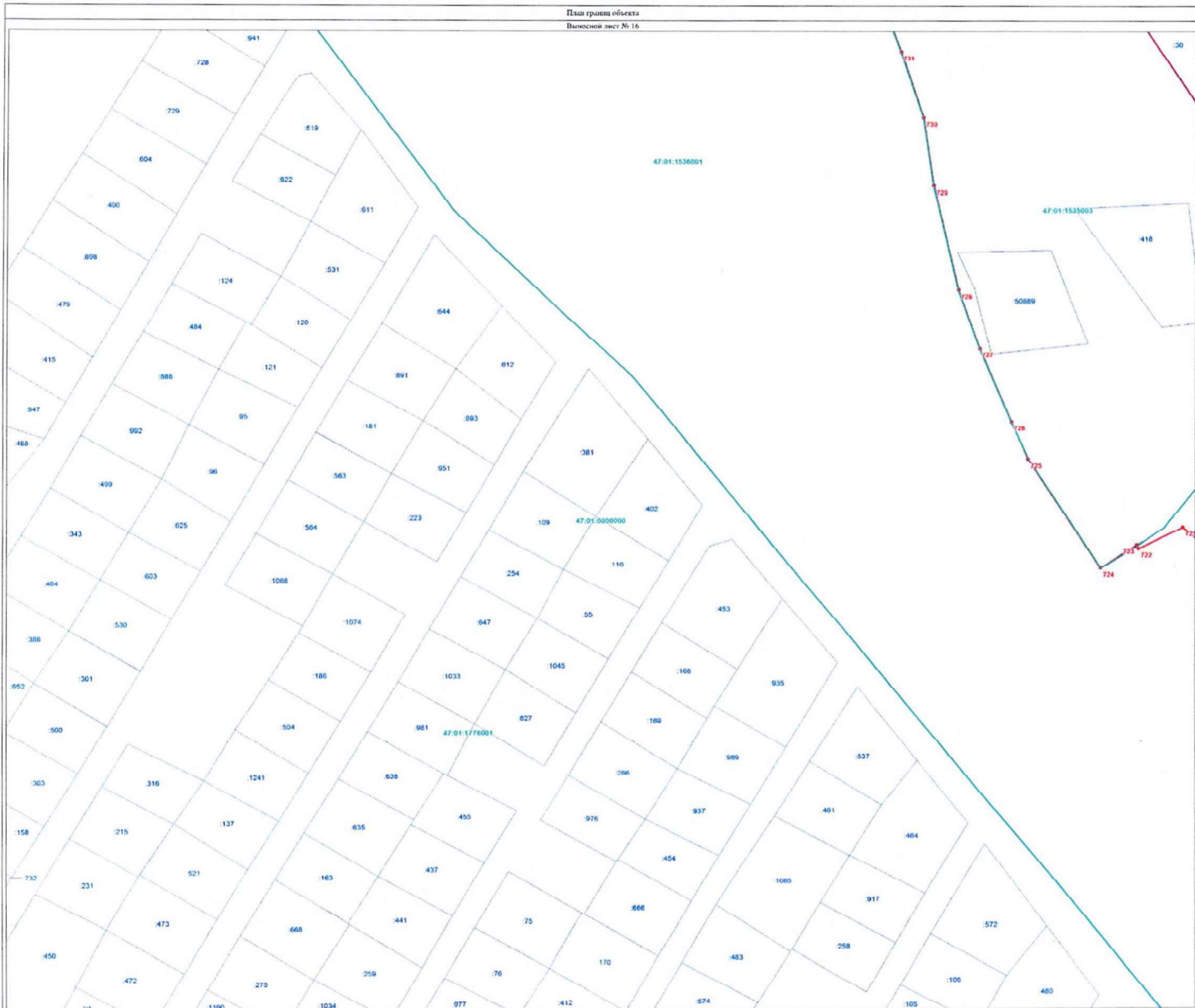
Подпись \_\_\_\_\_

Дата 30 января 2024 г.

Место для отписки печати (при наличии) лиц, составивших/составивших местное/местные границы объекта



Рядел 4  
План границ объекта  
Выносной лист № 16



Масштаб 1:800

Используемые условные линии и обозначения:

Условные обозначения представлены на листе 61

Подпись:

Дата 30 января 2024 г.

Место для описания печати (при наличии) лица, составившего описание местоположения границ объекта



План границ объекта

Высесельный адрес № 17



Масштаб 1:800

Используемые условные знаки и обозначения:

Условные обозначения представлены на листе 61

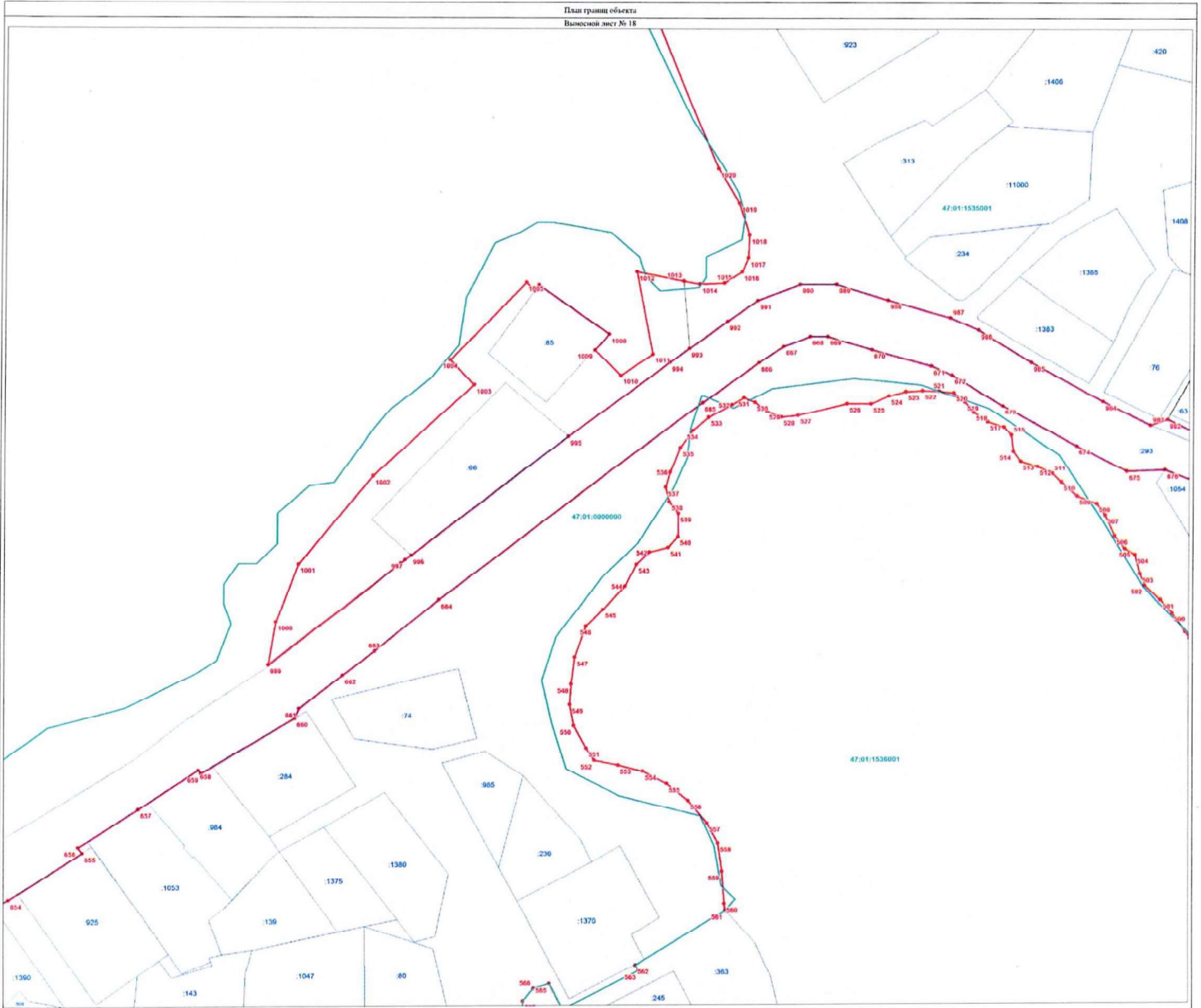
Подпись \_\_\_\_\_

Дата 30 января 2024 г.

Место для отписки посетителя (при наличии) лица, составившего описание географических границ объекта



Раздел 4  
План границ объекта  
Высотной эста № 18



Масштаб 1:800  
Используемые условные знаки и обозначения:

Условные обозначения представлены на листе 61

Подпись \_\_\_\_\_

Дата 30 января 2024 г.

Место для отписки печати (при наличии) лица, составившего описание местоположения границ объекта



Раздел 4  
План границ объекта  
Выносной лист № 19



Масштаб 1:800  
Используемые условные знаки и обозначения:

Условные обозначения представлены на листе 61

Подпись \_\_\_\_\_

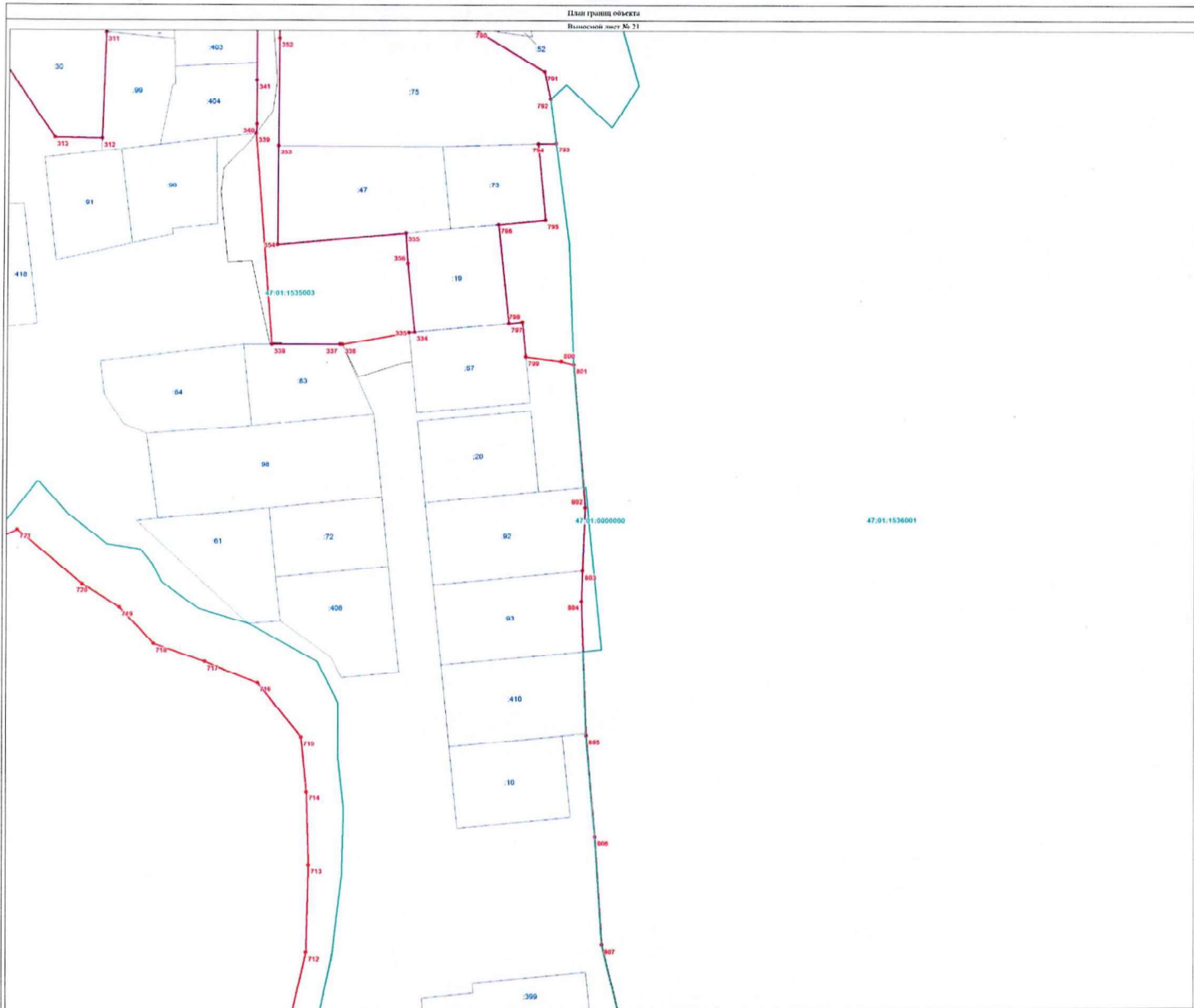
Дата 30 января 2024 г.

Место для отписки псевда (при наличии) лица, составившего описание местоположения границ объекта









Масштаб 1:800

Используемые условные знаки и обозначения:

Условные обозначения представлены на листе 61

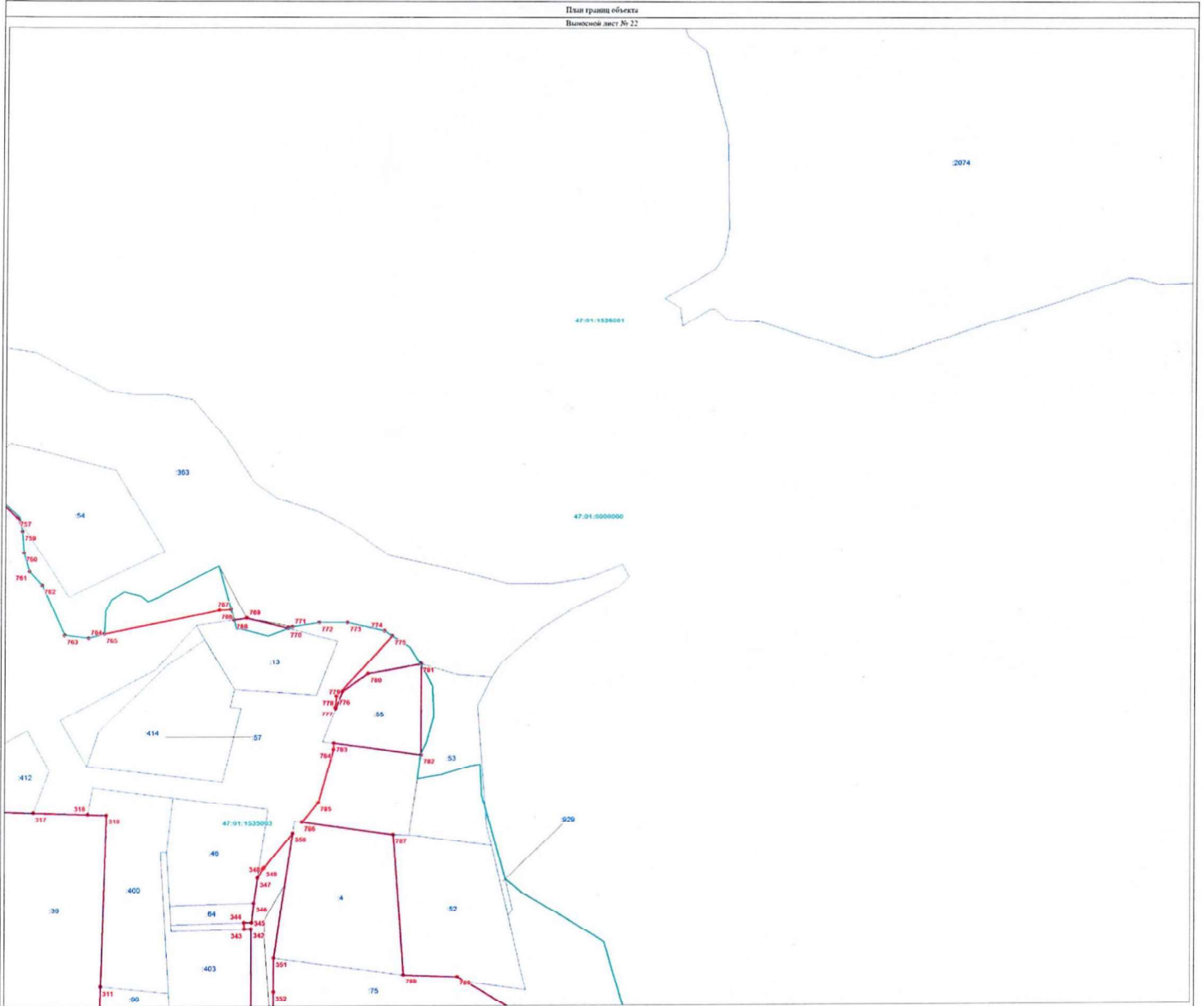
Подпись \_\_\_\_\_

Дата 30 января 2024 г.

Место для отпечатавшего (при наличии) лица, составившего или заверившего государственную границу объекта







Масштаб 1:800

Используемые условные знаки и обозначения:

Условные обозначения представлены на листе 01

Подпись \_\_\_\_\_

Дата 30 января 2024 г.

Место для описания участка (при наличии) лица, составившего описание местоположения границ объекта





Раздел 4  
План границ объекта  
Выделенной земли № 24



Масштаб 1:800

Используемые условные линии и обозначения:

Условные обозначения представлены на листе 61

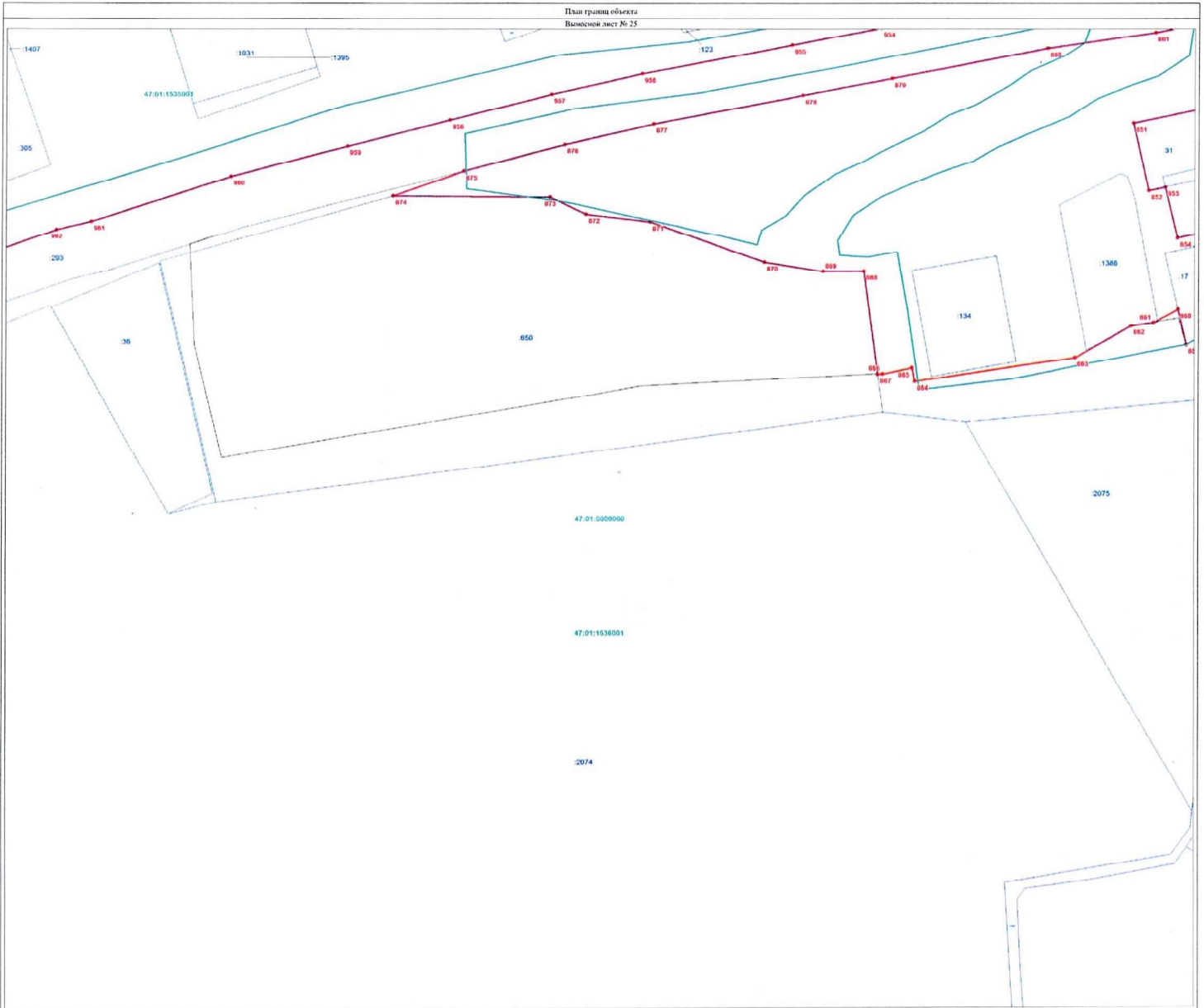
Подпись \_\_\_\_\_

Дата 30 января 2024 г.

Место для оттиска печати (при наличии) лиц, составивших описание местоположения границ объекта



Раздел 4  
План границ объекта  
Выносной лист № 23



Условные обозначения представлены на листе 61

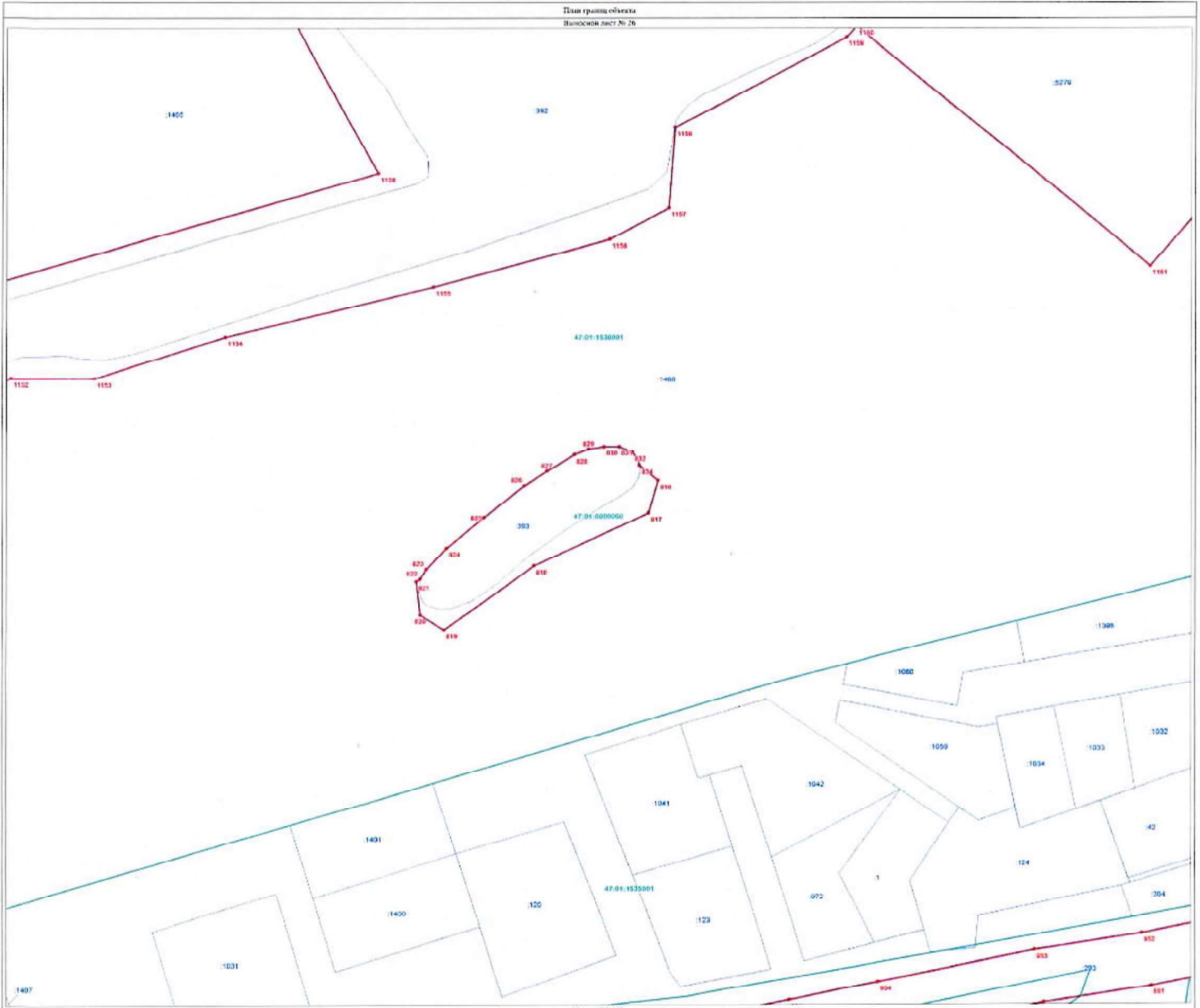
Масштаб 1:800  
Используемые условные знаки и обозначения:

Дата 30 января 2024 г.

Подпись \_\_\_\_\_  
Место для описания лиц (при наличии) лиц, составивших описание местоположения границ объекта



Рисунок 4  
План границ объекта  
Высотной лист № 26



Условные обозначения представлены на листе 01

Получено: \_\_\_\_\_



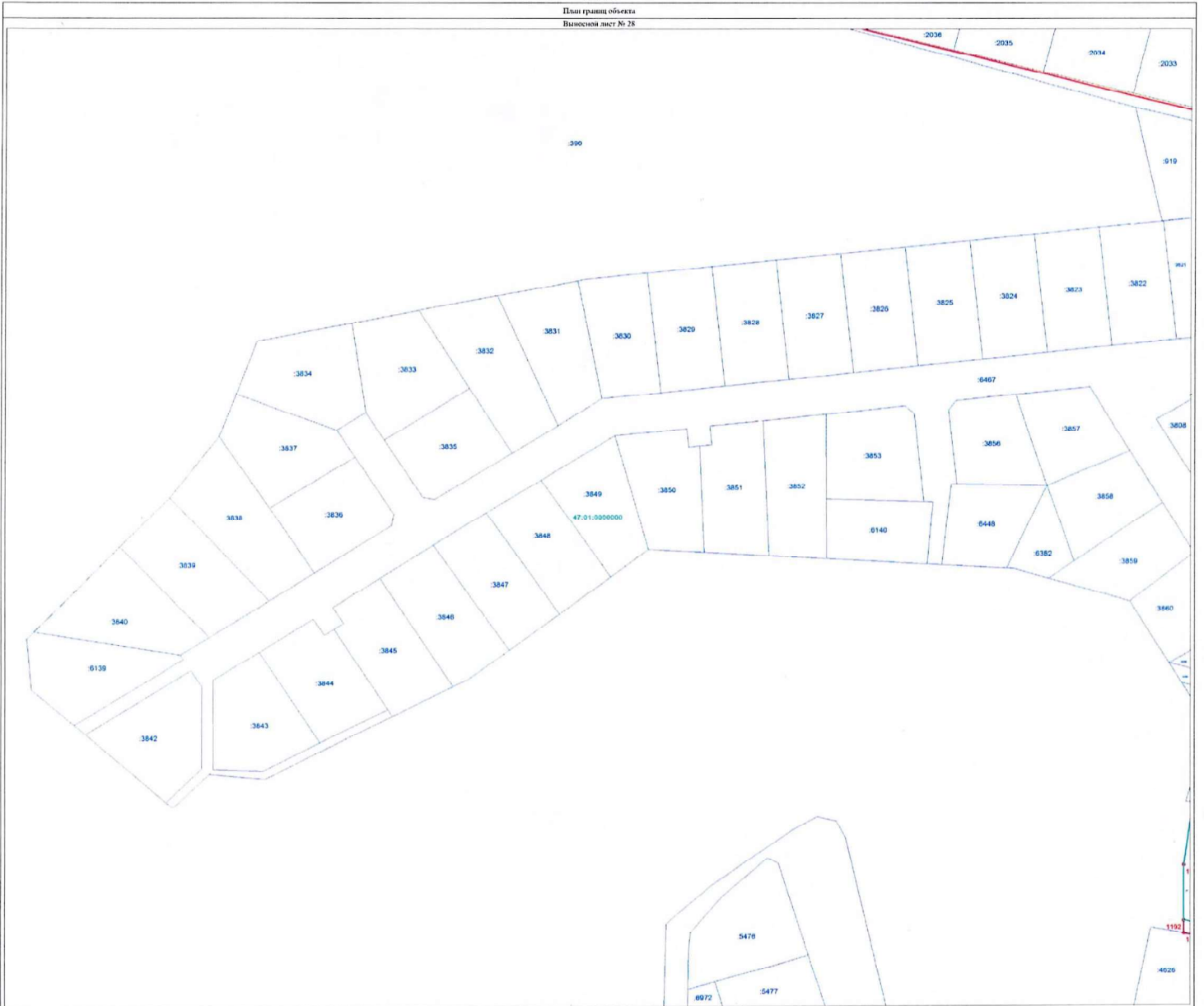
Масштаб 1:800  
Используемые условные линии и обозначения.

Дата 30 января 2024 г.

Место для описания площади, формы и назначения территории, систематизированного описания местоположения границ объекта



Раздел 4  
План границ объекта  
Высотный лист № 28



Масштаб 1:800  
Используемые условные знаки и обозначения:

Условные обозначения представлены на листе 61

Подпись \_\_\_\_\_

Дата: 30 января 2024 г.

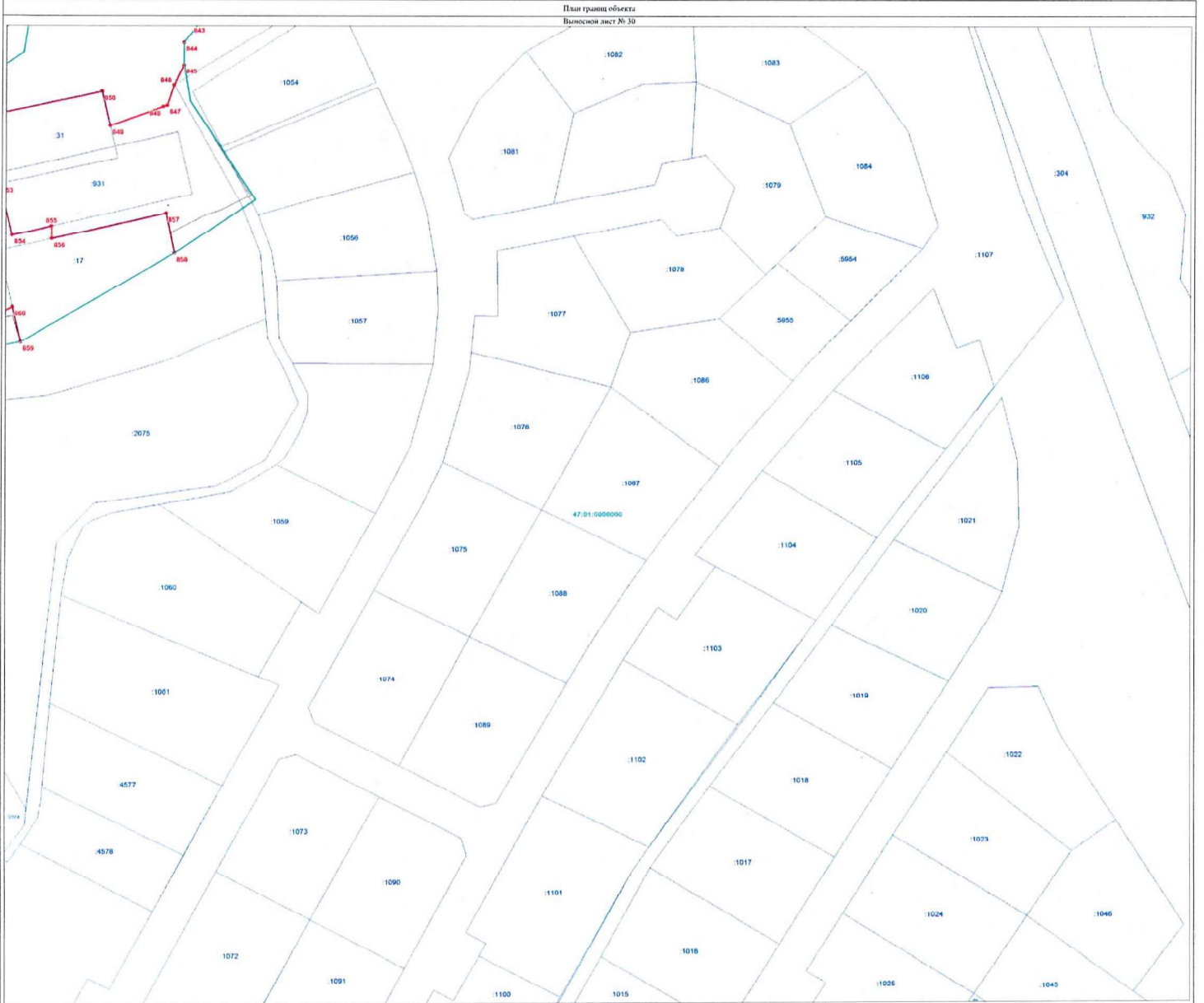
Место для описания нехватки (при наличии) лиц, составившего описание местоположения границ объекта







Раздел 4  
План границ объекта  
Выпущен лист № 30



Масштаб 1:800

Используемые условные знаки и обозначения:

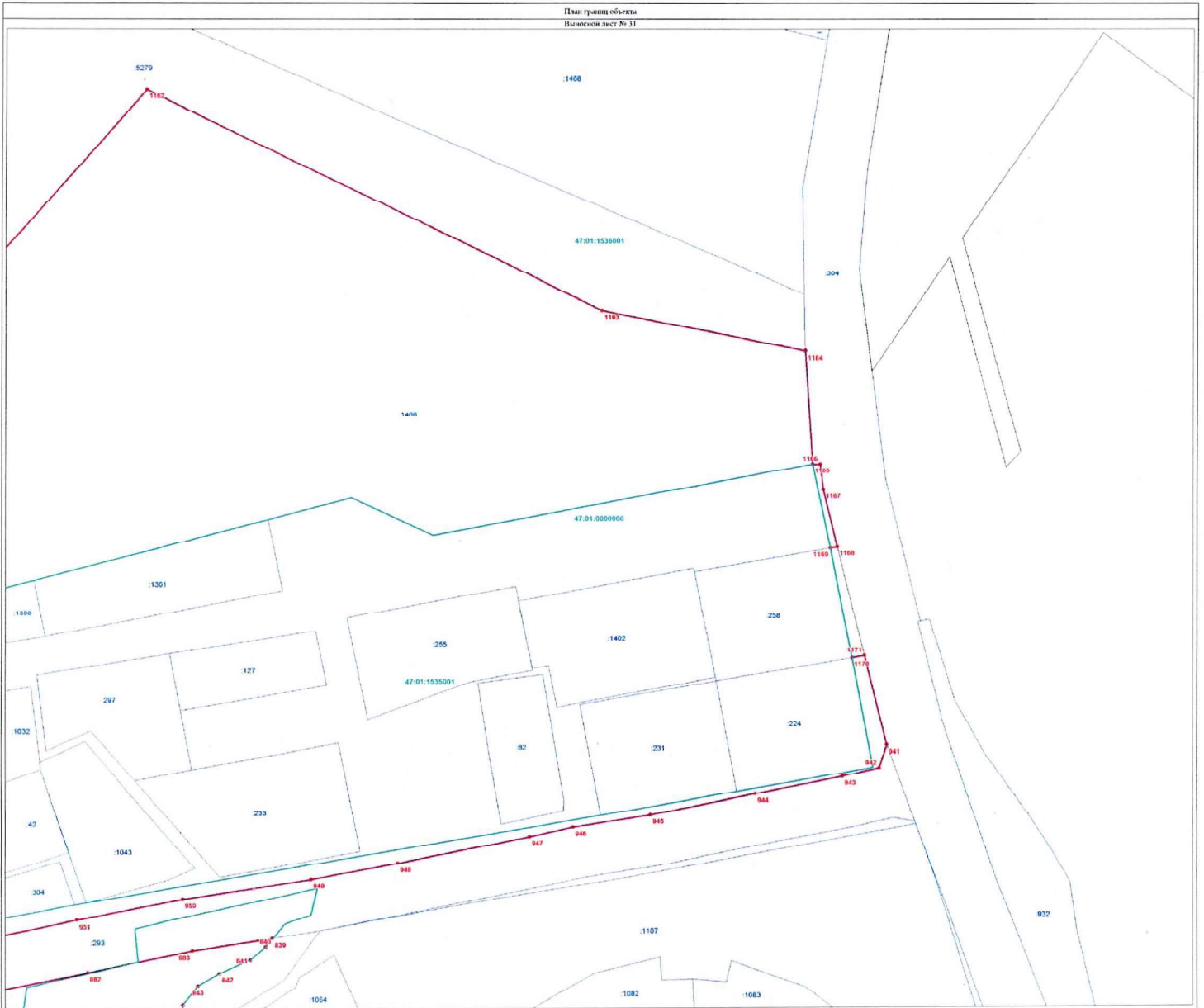
Условные обозначения представлены на листе 61

Подпись: \_\_\_\_\_

Дата 30 января 2024 г.

Место для описания площади (при наличии) лица, составившего описание местоположения границ объекта





Масштаб 1:800  
Используемые условные знаки и обозначения.

Условные обозначения представлены на листе 61

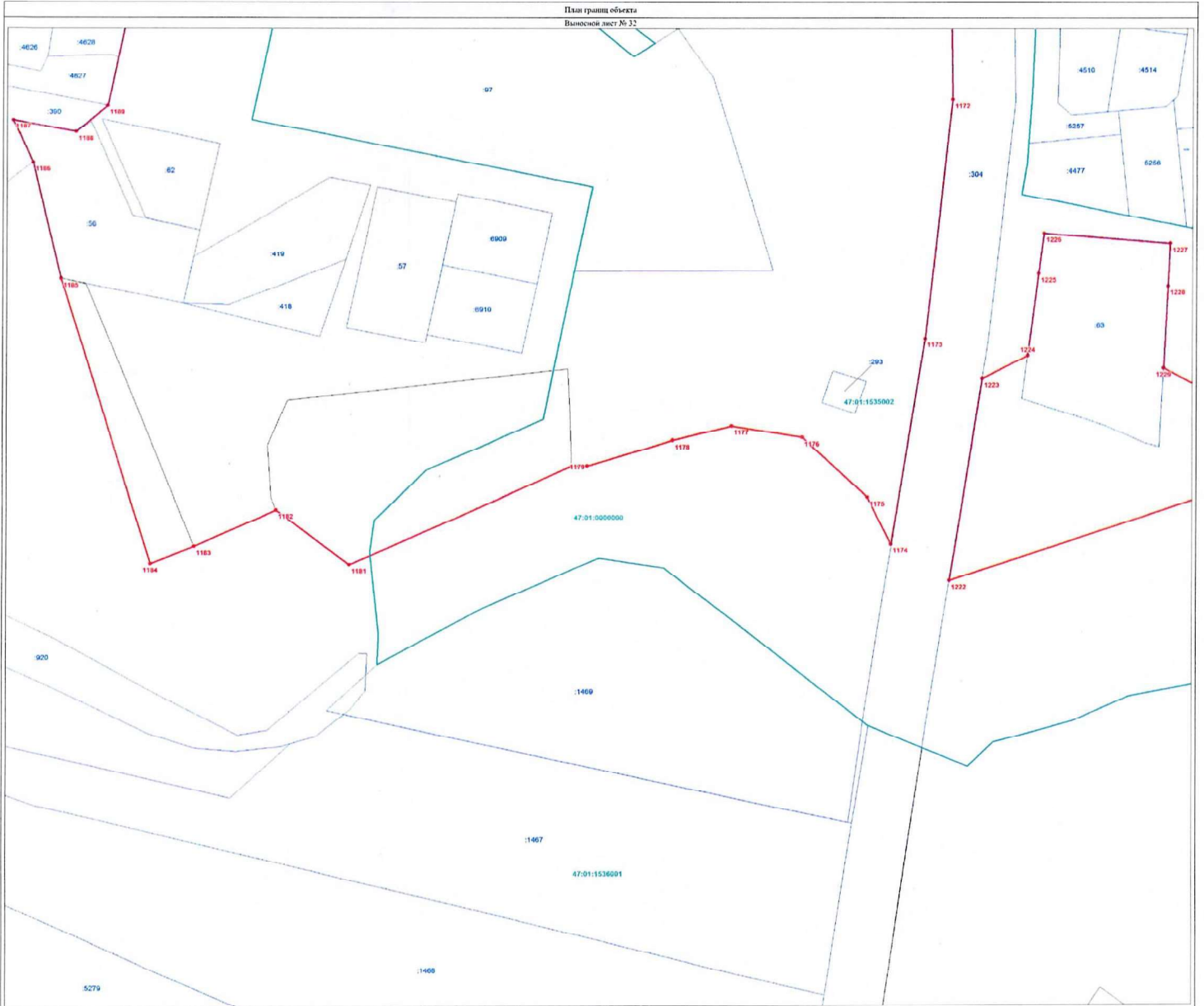
Подпись \_\_\_\_\_

Дата 30 января 2024 г.

Место для описания осевой (при наличии) линии, составившей описание местоположения границ объекта



Раздел 4  
План границ объекта  
Выпосной лист № 33



Масштаб 1:800  
Используемые условные знаки и обозначения.

Условные обозначения представлены на листе 61

Полномочия \_\_\_\_\_

Дата 30 января 2024 г.

Место для оптической печати (при наличии) знака, составившего описание местоположения границ объекта



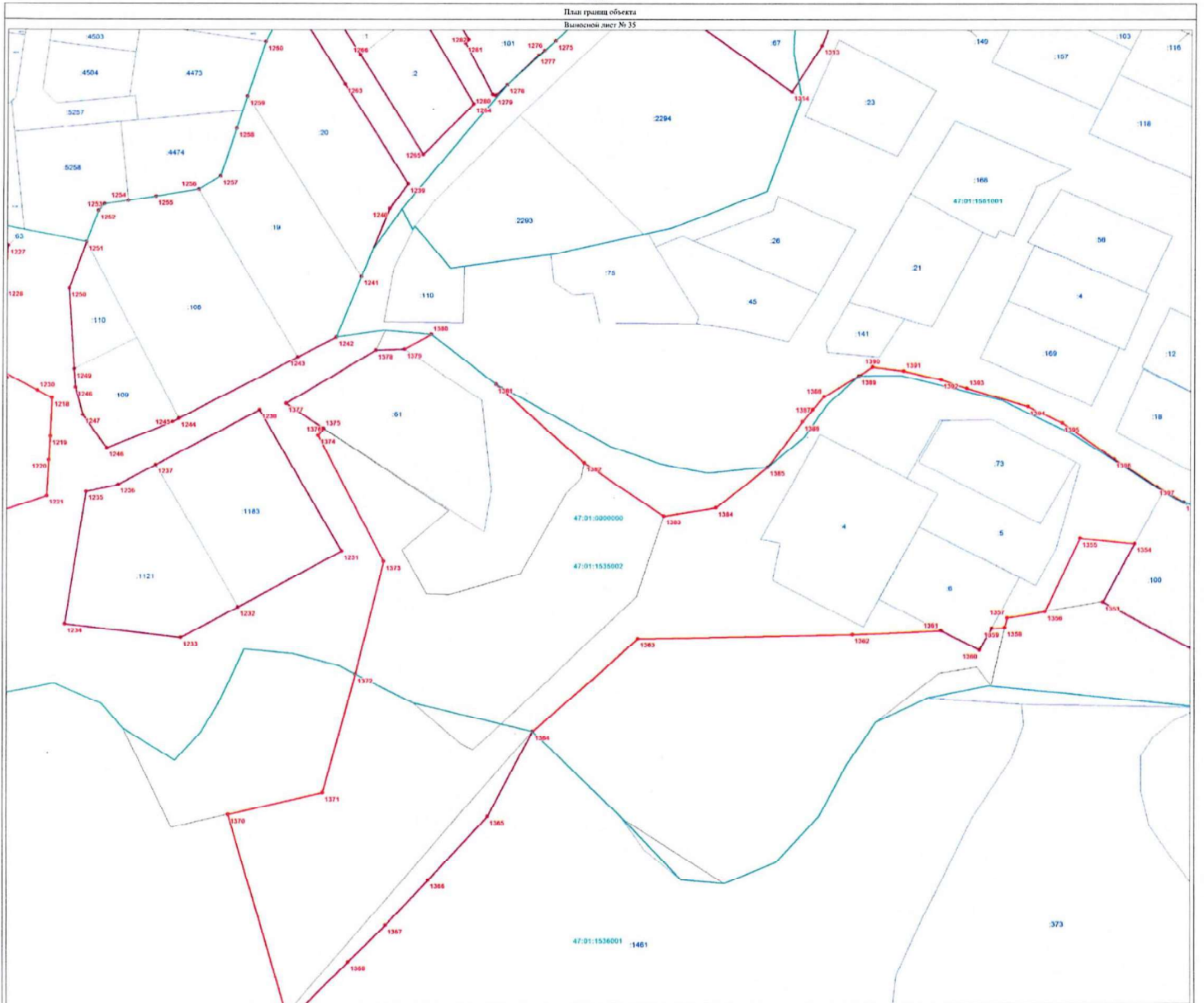








Раздел 4  
План границ объекта  
Выносной лист № 35



Масштаб 1:800

Используемые условные знаки и обозначения:

Условные обозначения представлены на листе 61

Подпись: \_\_\_\_\_

Дата 30 января 2024 г.

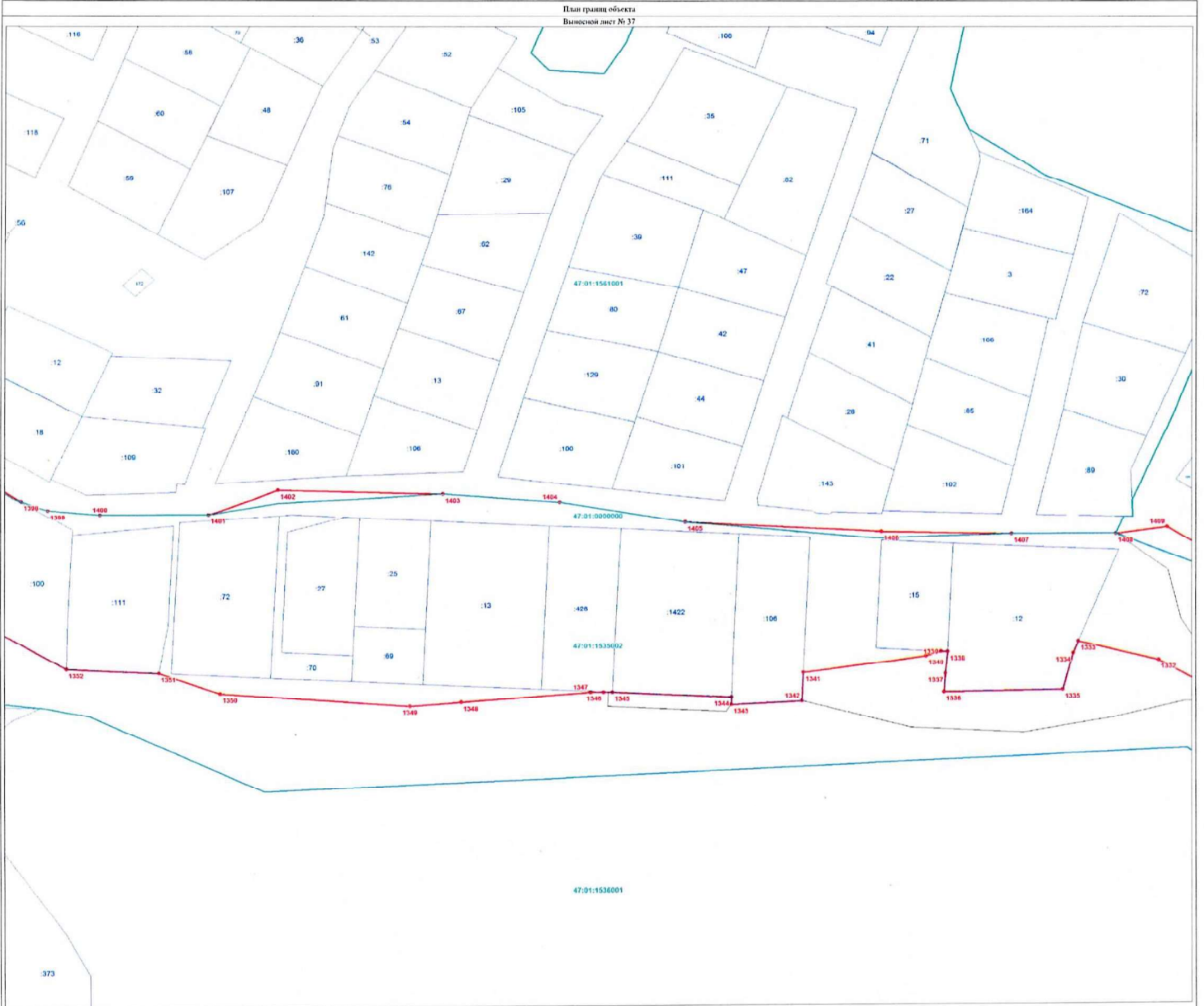
Место для отписки печати (при наличии) лица, составившего описание местоположения границ объекта





Раздел 4

План границ объекта  
Выносной лист № 37



Масштаб 1:800

Используемые условные знаки и обозначения:

Условные обозначения представлены на листе № 61

Дата 30 января 2024 г.

Подпись \_\_\_\_\_

Место для описания parcels (при наличии) лица, составившего описание местоположения границ объекта





Условные обозначения представлены на листе 61

Подпись: \_\_\_\_\_

Место для отписки печать (при наличии) лица, составившего описание местоположения границ объекта



Масштаб 1:800  
Используемые условные знаки и обозначения:

Дата 30 января 2024 г.