

# ДЕТСКИЙ САД

## НОВОСЕЛЬЕ



## ОБЩИЕ ДАННЫЕ

УЧАСТОК ПРОЕКТИРОВАНИЯ НАХОДИТСЯ В НОВОСЕЛЬЕ  
ПЛОЩАДЬ УЧАСТКА - 9900 м<sup>2</sup>  
КОЛИЧЕСТВО ДЕТЕЙ - 200

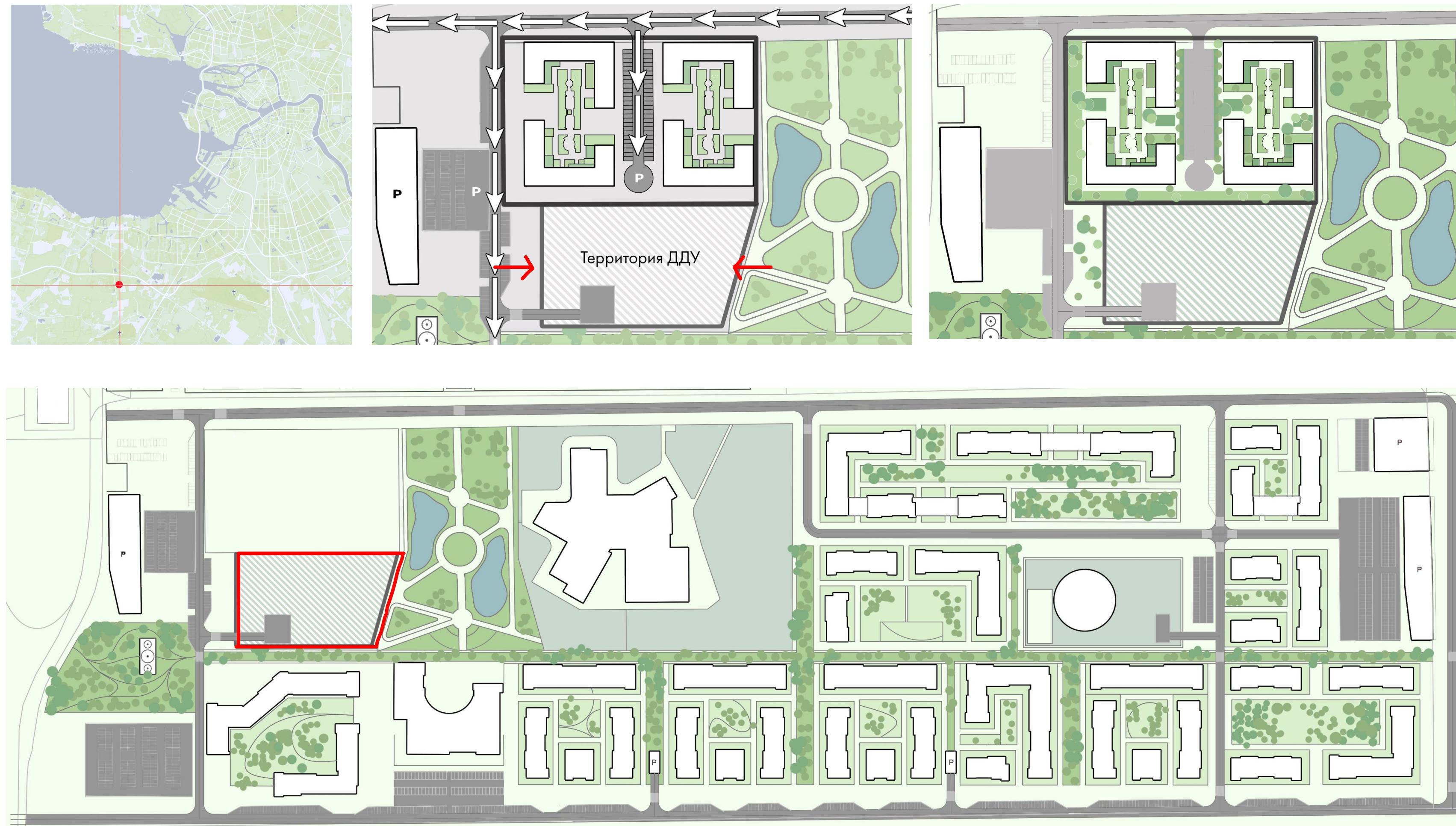


# ФОТОФИКСАЦИЯ





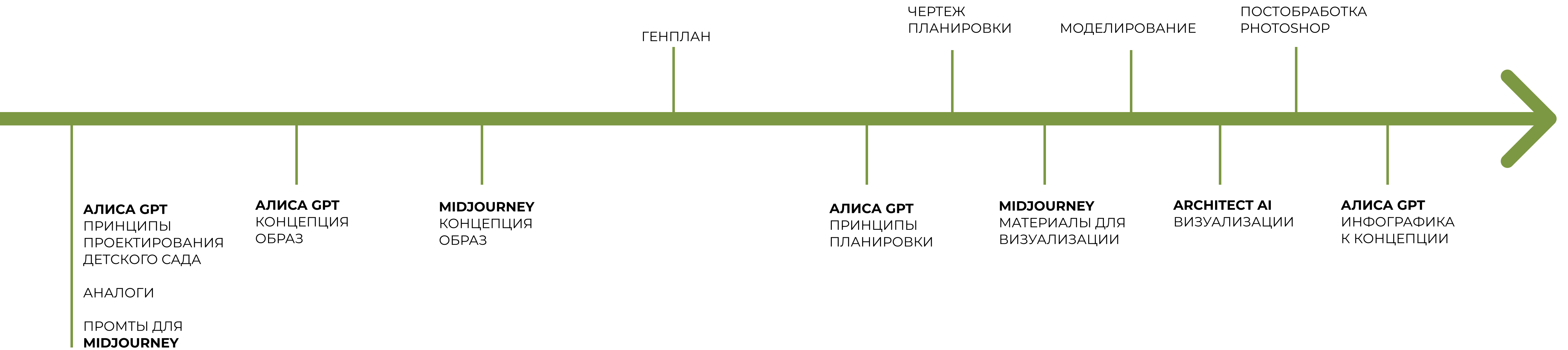
# СХЕМЫ АНАЛИЗА





# ЭТАПЫ

## ПРОЦЕНТ ИСПОЛЬЗОВАНИЯ ИИ X



# ЧТО НУЖНО УЧИТЫВАТЬ ПРИ ПРОЕКТИРОВАНИИ ДЕТСКОГО САДА?

## *ОСНОВНЫЕ НОРМАТИВНЫЕ КРИТЕРИИ*

КОМФОРТ И УДОБСТВО

СООТВЕТСТВИЕ САНИТАРНЫМ НОРМАМ

ОРГАНИЗАЦИЯ ПРОСТРАНСТВА

ПОЖАРНАЯ БЕЗОПАСНОСТЬ

УЧЕТ КЛИМАТИЧЕСКИХ ОСОБЕННОСТЕЙ

ВЗАИМОДЕЙСТВИЕ С ОКРУЖАЮЩЕЙ СРЕДОЙ

*СНиП II-Л.3-71*

*СНиП II-Л.3-62*

*СНиП 11-64-80*

*СНиП 2.08.02-89*

*СП 252.1325800.2016*

*СанПиН 2.4.1.3049-13*

*СП 82.13330.2016*



# ЧТО НУЖНО УЧИТЫВАТЬ ПРИ ПРОЕКТИРОВАНИИ ДЕТСКОГО САДА?

## ИДЕОЛОГИЧЕСКАЯ БАЗА

ГАРМОНИЧНОСТЬ

МАСШТАБ

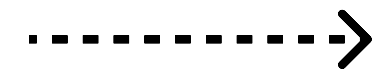
МУЛЬТИДИСЦИПЛИНАРНОСТЬ

ЭКОЛОГИЧНОСТЬ

БЕЗОПАСНОСТЬ

ДОСТУПНОСТЬ

ГИБКОСТЬ



ПРОМТ КОНЦЕПЦИИ

# АЛИСА YANDEX GPT



ПРИДУМАЙ КОНЦЕПЦИЮ ДЛЯ ДЕТСКОГО САДА



*КАКИМ ДОЛЖЕН БЫТЬ ДЕТСКИЙ САД?*

*КАКИМ ДОЛЖЕН БЫТЬ ДЕТСКИЙ САД?*

СФОРМУЛИРУЙ И РАСПИШИ ЭЛЕМЕНТЫ КОНЦЕПЦИИ



*КАКИМ ДОЛЖЕН БЫТЬ ДЕТСКИЙ САД?*

*КАКИМ ДОЛЖЕН БЫТЬ ДЕТСКИЙ САД?*

ОПРЕДЕЛИ ЦЕЛИ И ЗАДАЧИ НА КОТОРЫЕ ОТВЕЧАЕТ КОНЦЕПЦИЯ



*КАКИМ ДОЛЖЕН БЫТЬ ДЕТСКИЙ САД?*

*КАКИМ ДОЛЖЕН БЫТЬ ДЕТСКИЙ САД?*

СОЗДАЙ ВИЗУАЛЬНЫЙ ОБРАЗ КОНЦЕПЦИИ

# Концепция детского сада «У бабушки в деревне»

**АЛИСА YANDEX GPT**

Идея создания уютной и безопасной среды для детей, которая позволит им почувствовать себя частью большой семьи.

### ----> *Алиса, напиши цели и задачи при проектировании детского сада*

- Обеспечить гармоничное развитие детей через игру, творчество и общение.
- Создать условия для формирования у детей любви к природе, уважения к старшим и заботы о младших.
- Способствовать развитию самостоятельности, ответственности и коммуникативных навыков у детей.

### ----> *Главные принципы и тенденции современного дошкольного образования*

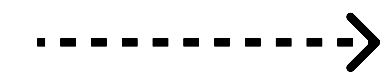
- Индивидуальный подход к каждому ребёнку.
- Использование игровых методов обучения и воспитания.
- Организация активного отдыха на свежем воздухе.
- Сотрудничество с родителями и другими образовательными учреждениями.



ПРИРОДНАЯ СРЕДА

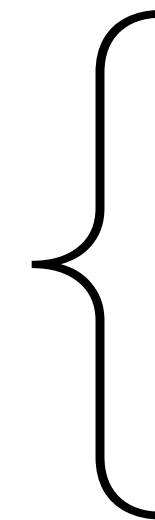
ФЕРМЕРСКИЕ ЗАНЯТИЯ

ТРАДИЦИОННЫЕ ремесла



СЕЛЬСКИЕ ИГРЫ И РАЗВЛЕЧЕНИЯ

ПРАЗДНИКИ И ТРАДИЦИИ



*ОБЩЕНИЕ И ВЗАИМОДЕЙСТВИЕ С ПРИРОДОЙ*

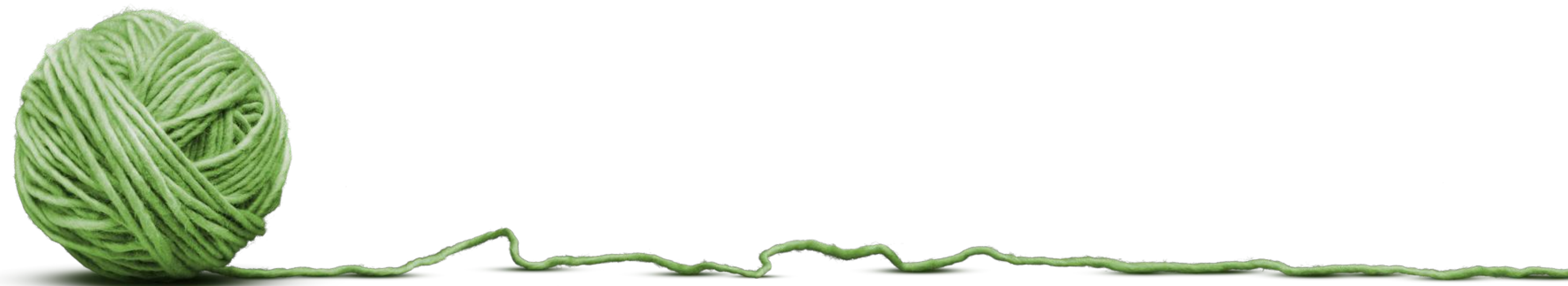
*ЗНАКОМСТВО С РАЗНООБРАЗНЫМИ ремеслами*

*РОСТ В ГАРМОНИИ*

*ФОРМИРОВАНИЕ ЭКОЛОГИЧЕСКОЙ КУЛЬТУРЫ*

*УВЛЕКАТЕЛЬНАЯ ОБРАЗОВАТЕЛЬНАЯ СРЕДА*

ВИЗУАЛЬНЫЙ ОБРАЗ .....→ *КЛУБОК НИТОК*



# СИМВОЛЫ

*ПУТЬ И ПОИСК*

*ЕДИНСТВО И СВЯЗЬ*

*ТВОРЧЕСТВО И ИСКУССТВО*

*ВРЕМЯ И ПАМЯТЬ*

*ЛЮБОВЬ И ПРИВЯЗАННОСТЬ*

*СУДЬБА И ЖИЗНЬ*



# ВИЗУАЛЬНОЕ ПРЕДСТАВЛЕНИЕ ОСНОВНЫХ ТЕЗИСОВ КОНЦЕПЦИИ

MIDJOURNEY



ЭКОЛОГИЯ, ДЕРЕВО, МАСШТАБ



Санкт-Петербургский архитектурно-строительный университет



ДЕРЕВЕНСКИЕ МОТИВЫ



X



ПРЯЖА



ДЕТСКОСТЬ



Комитет градостроительной политики  
Ленинградской области



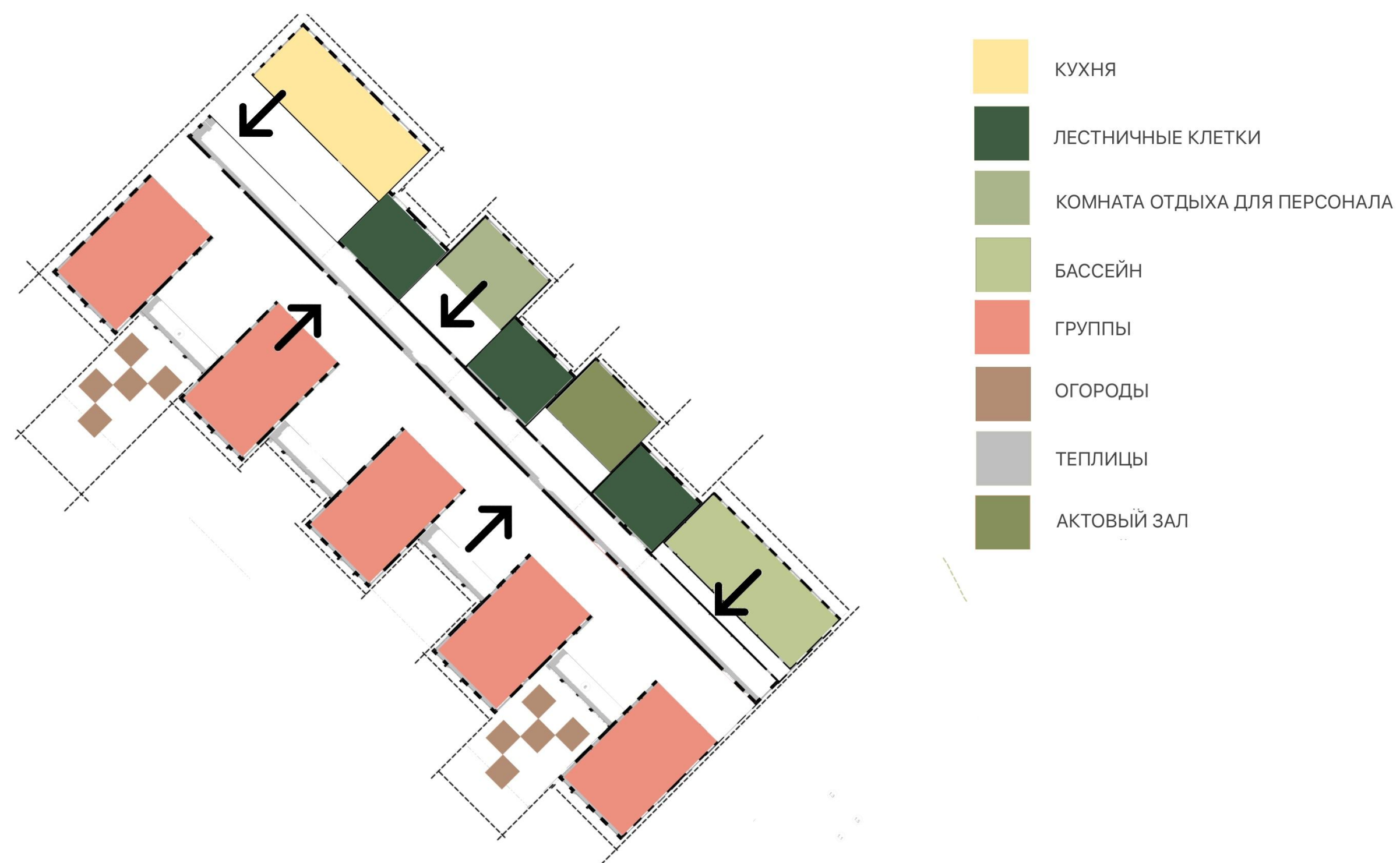
## ОТРАЖЕНИЕ ОБРАЗА В АРХИТЕКТУРЕ





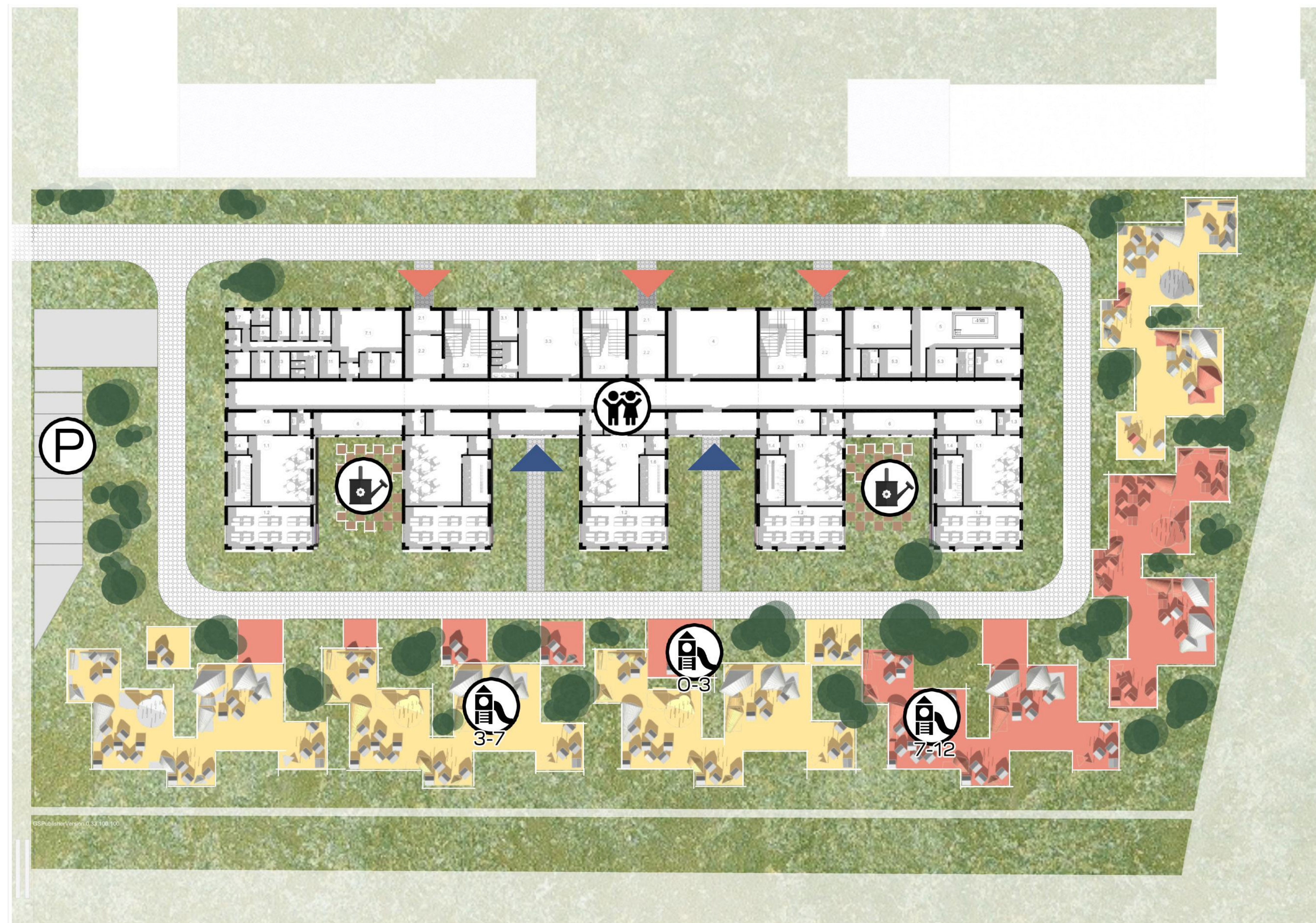






КОНЦЕПЦИЯ: ПРОСТРАНСТВА НАНИЗЫВАЮТСЯ НА  
ОСЬ, ПОМЕЩЕНИЯ И ОГОРОДЫ НАХОДЯТСЯ С  
ЮЖНОЙ СТОРОНЫ ОТ ОБЩЕЙ ОСИ, А НЕЖИЛЫЕ  
ПОМЕЩЕНИЯ С СЕВЕРНОЙ





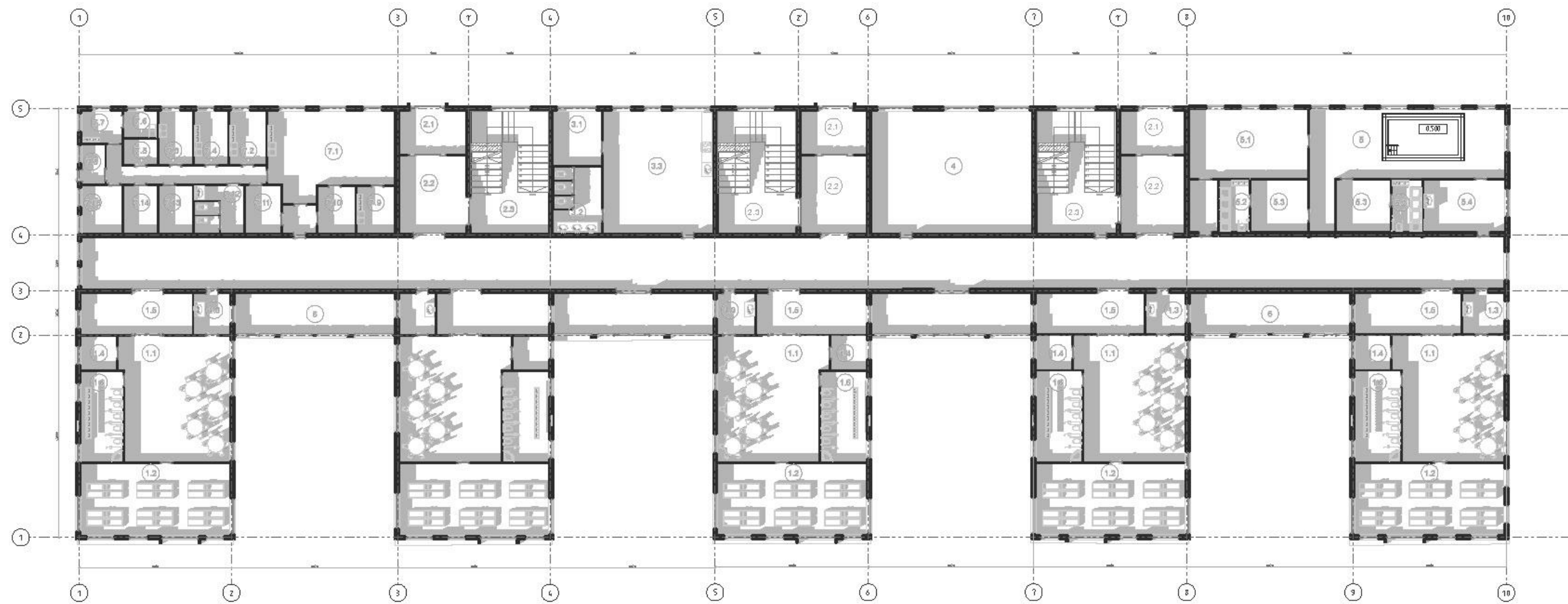


НОРМАТИВНАЯ БАЗА  
 КОНЦЕПЦИЯ *АЛИСА YANDEX GPT*  
 ВИЗУАЛЬНЫЙ ОБРАЗ *MIDJOURNEY*



ЧЕРТЕЖ ПЛАНИРОВКИ

+  
 ПРИНЦИПЫ ПЛАНИРОВКИ *АЛИСА YANDEX GPT*



- 1
- 1.1 групповая
- 1.2 спальня
- 1.3 буфетная
- 1.4 кладовая
- 1.5 разливальня
- 1.6 туалет

- 2
- 2.1 тамбур
- 2.2 вестибюль
- 2.3 лестница

- 3 коворкинг для персонала
- 3.1 администрация
- 3.2 с/у для персонала
- 3.3 коворкинг

- 4 актовый зал

- 5 бассейн
- 5.1 спорт зал
- 5.2 с/у
- 5.3 раздевалка
- 5.4 медкабинет

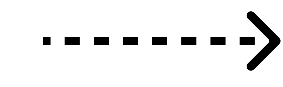
- 6 теплица

- 7 кухня
- 7.1 горячий цех
- 7.2 холодный цех
- 7.3 цех первичной обработки овощей
- 7.4 цех вторичной обработки общей
- 7.5 помещение временного хранения отходов
- 7.6 КУИ
- 7.7 Кладовая и моечная оборотной тары
- 7.8 загрузочная с тепловой завесой
- 7.9 моечная кухонной посуды
- 7.10 помещение персонала
- 7.11 помещение персонала
- 7.12 с/у
- 7.13 кладовая для хранения сыпучих продуктов
- 7.14 помещение с холодильным оборудованием
- 7.15 кладовая

1 ЭТАЖ

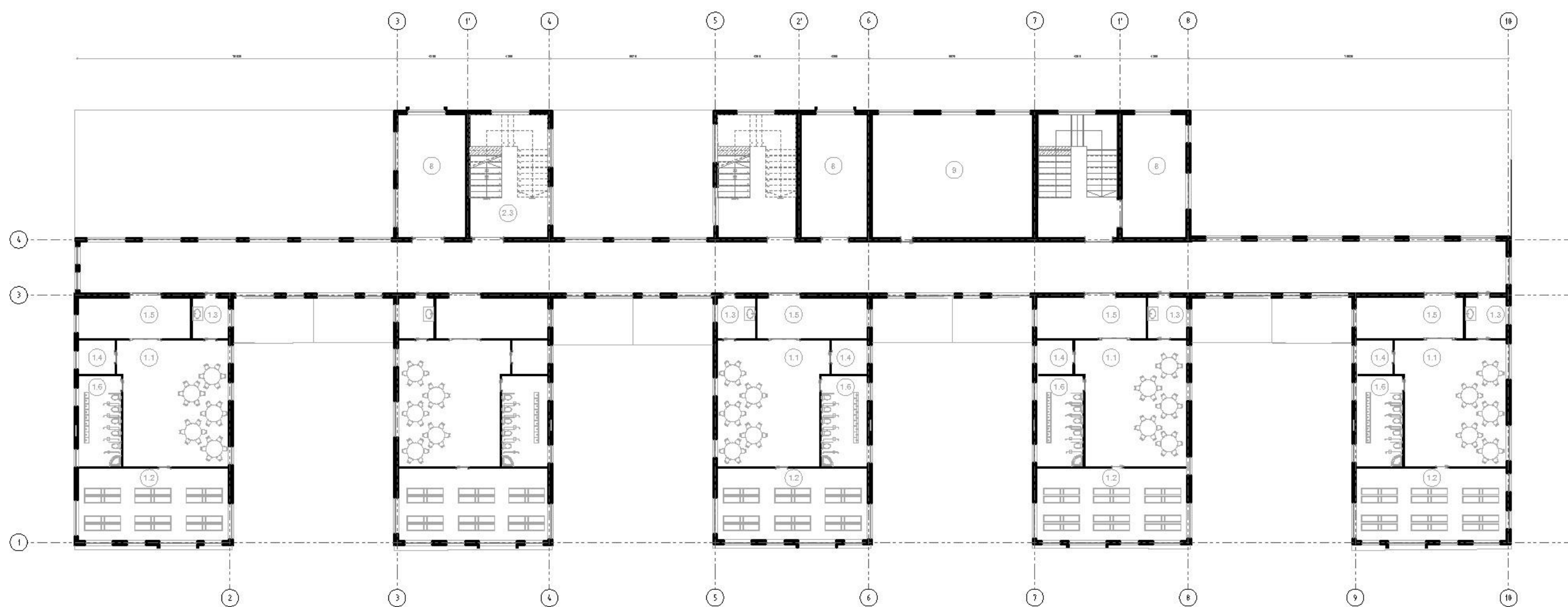
X

НОРМАТИВНАЯ БАЗА  
КОНЦЕПЦИЯ *АЛИСА YANDEX GPT*  
ВИЗУАЛЬНЫЙ ОБРАЗ *MIDJOURNEY*



ЧЕРТЕЖ ПЛАНИРОВКИ

+  
ПРИНЦИПЫ ПЛАНИРОВКИ *АЛИСА YANDEX GPT*



- 8 кабинеты
- 9 верхний свет
- 1
- 1.1 групповая
- 1.2 спальня
- 1.3 буфетная
- 1.4 кладовая
- 1.5 разливальня
- 1.6 туалет

2 ЭТАЖ  
X

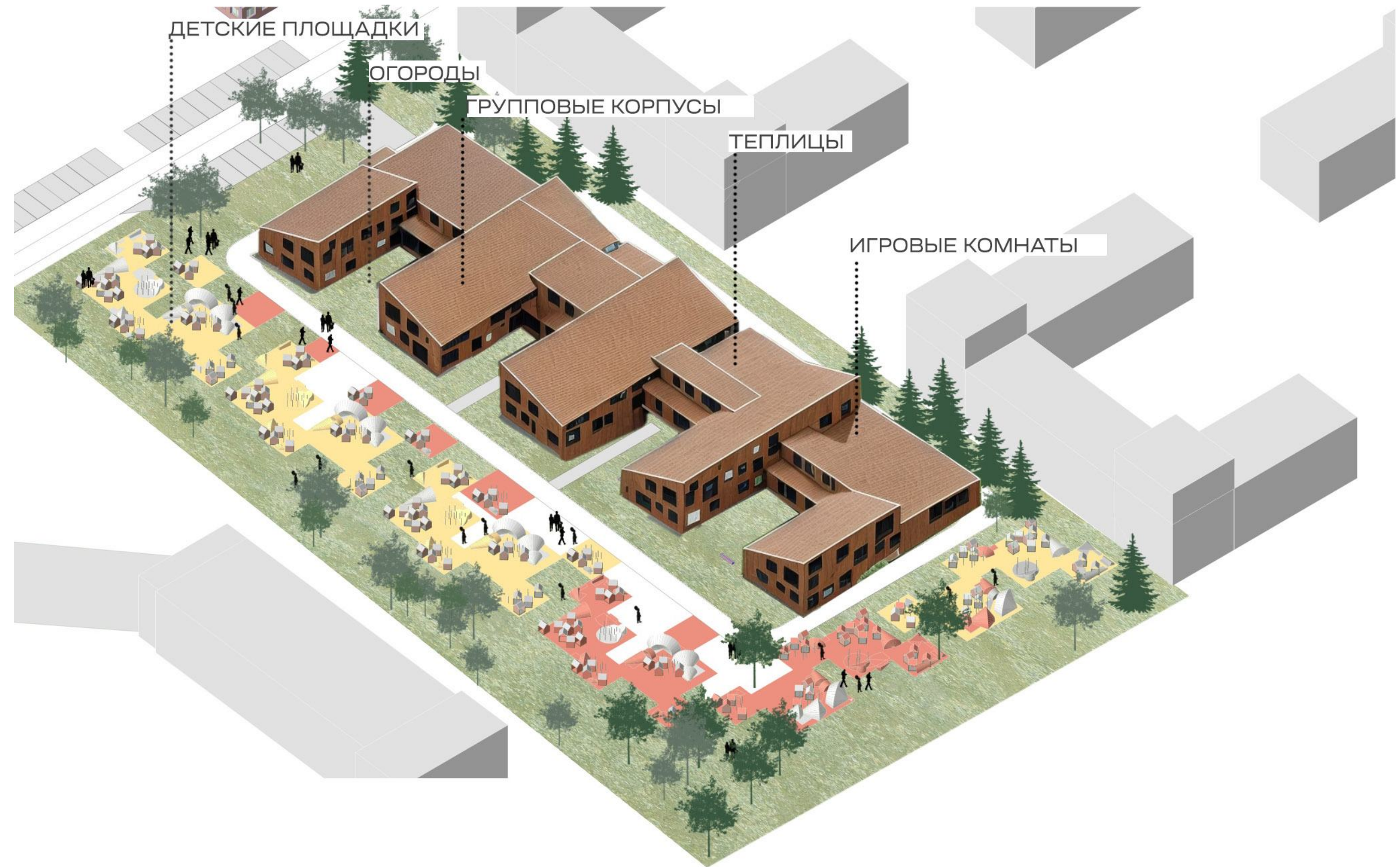


# ПЕРСПЕКТИВНЫЕ ИЗОБРАЖЕНИЯ *MIDJOURNEY + PHOTOSHOP*





# АКСОНОМЕТРИЯ





# ИГРОВЫЕ ПЛОЩАДКИ







# РЕМЕСЛА/ЗАНЯТИЯ



/prompt: three children in the hands of them chickens, in the style аналог



/prompt: three children in the hands of them chickens, in the style аналог -> Add flowers and animals in the Bosch style



/prompt: three children in the hands of them chickens, in the style аналог -> Add flowers and animals in the Bosch style



/prompt: children play traditional Russian musical instruments, in the style аналог



## ОЦЕНКА ИИ В РАБОТЕ

В ХОДЕ ПРОДЕЛАННОЙ РАБОТЫ БЫЛО ВЫЯСНЕНО, ЧТО НА ДАННОМ ЭТАПЕ СВОЕГО РАЗВИТИЯ ИСКУССТВЕННЫЙ ИНТЕЛЛЕКТ НЕ ЯВЛЯЕТСЯ АВТОНОМНЫМ ИНСТРУМЕНТОМ ПРОЕКТИРОВАНИЯ И ПО БОЛЬШЕЙ ЧАСТИ СПОСОБСТВУЕТ РАЗРАБОТКЕ КОНЦЕПЦИИ И ВИЗУАЛИЗАЦИИ ПРОЕКТА

ТАКЖЕ У НЕЙРОСЕТЕЙ ОТСУТСТВУЕТ ОСМЫСЛЕННОЕ ВЗАИМОДЕЙСТВИЕ С НОРМАТИВНЫМИ БАЗАМИ И КОНТЕКСТОМ, НО ПРИ ГРАМОТНОЙ РАБОТЕ С НИМИ МОЖНО ДОБИТЬСЯ РЕЗУЛЬТАТА БЫСТРЕЕ И ПОСМОТРЕТЬ НА ПОСТАВЛЕННУЮ ЗАДАЧУ ПОД НОВЫМ УГЛОМ



# МНОГОЭТАЖНЫЙ ЖИЛОЙ ДОМ

*НОВОСЕЛЬЕ*





# СХЕМЫ АНАЛИЗА



Общий ген план

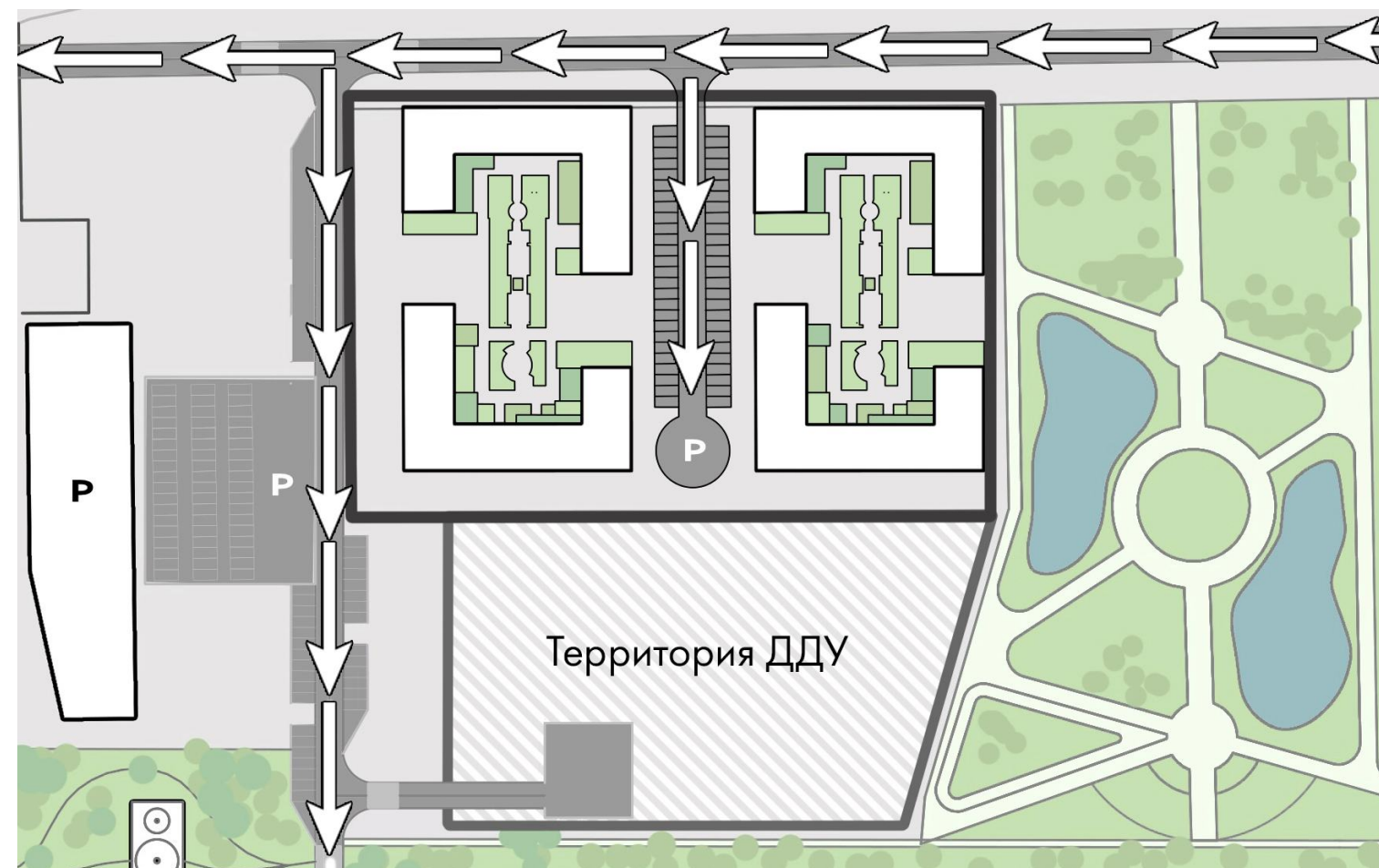
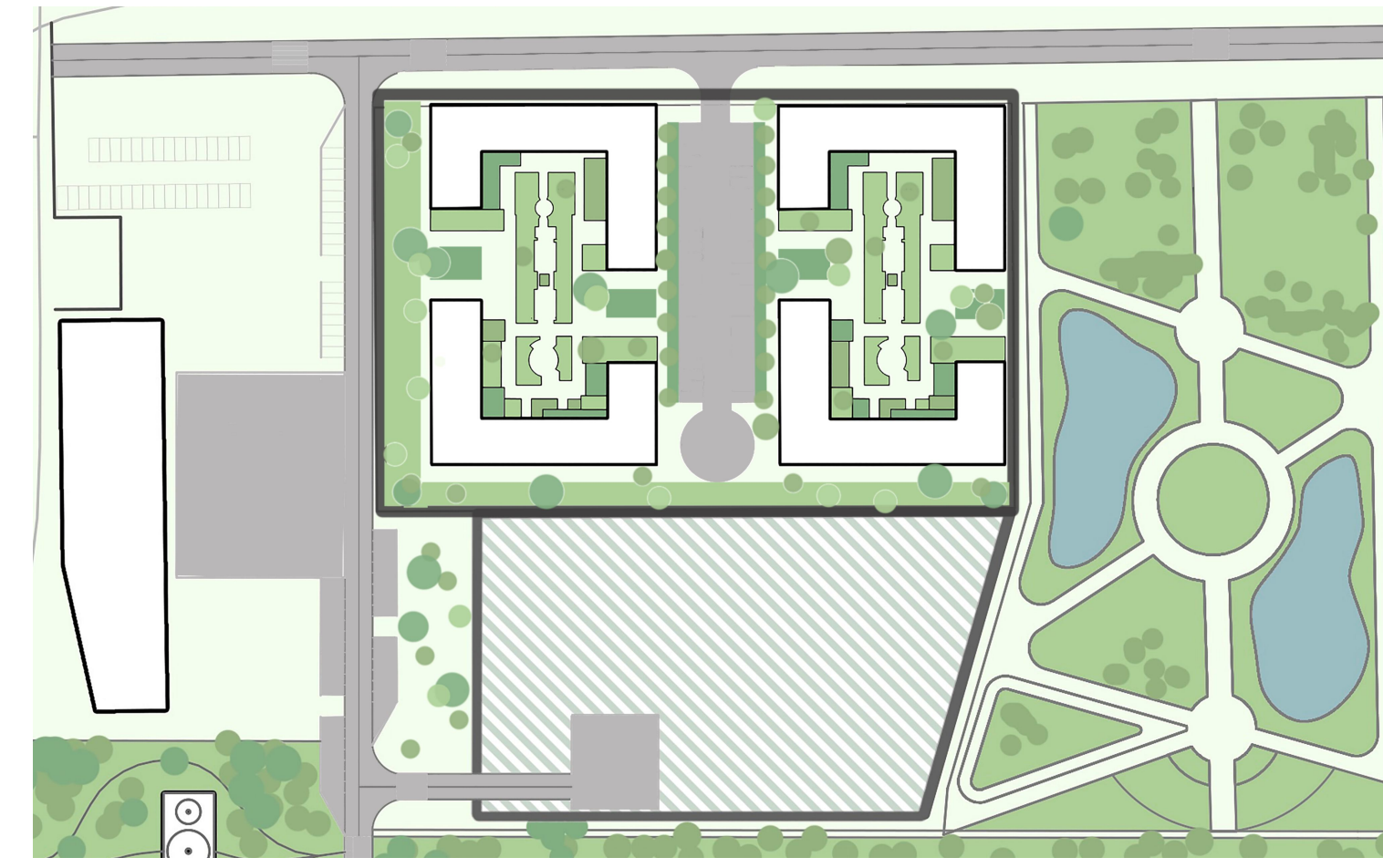


Схема улично-дорожной сети

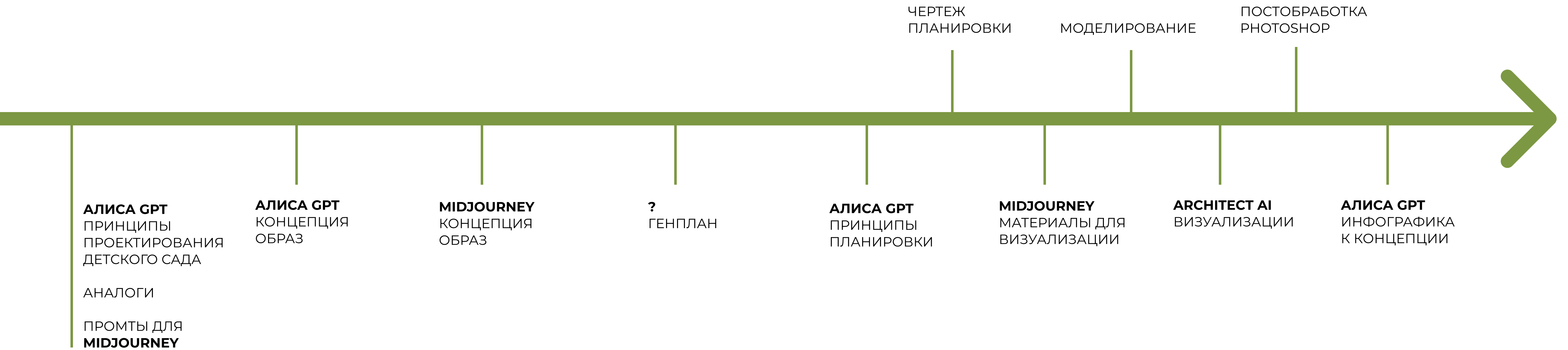


Зеленый каркас



# ЭТАПЫ

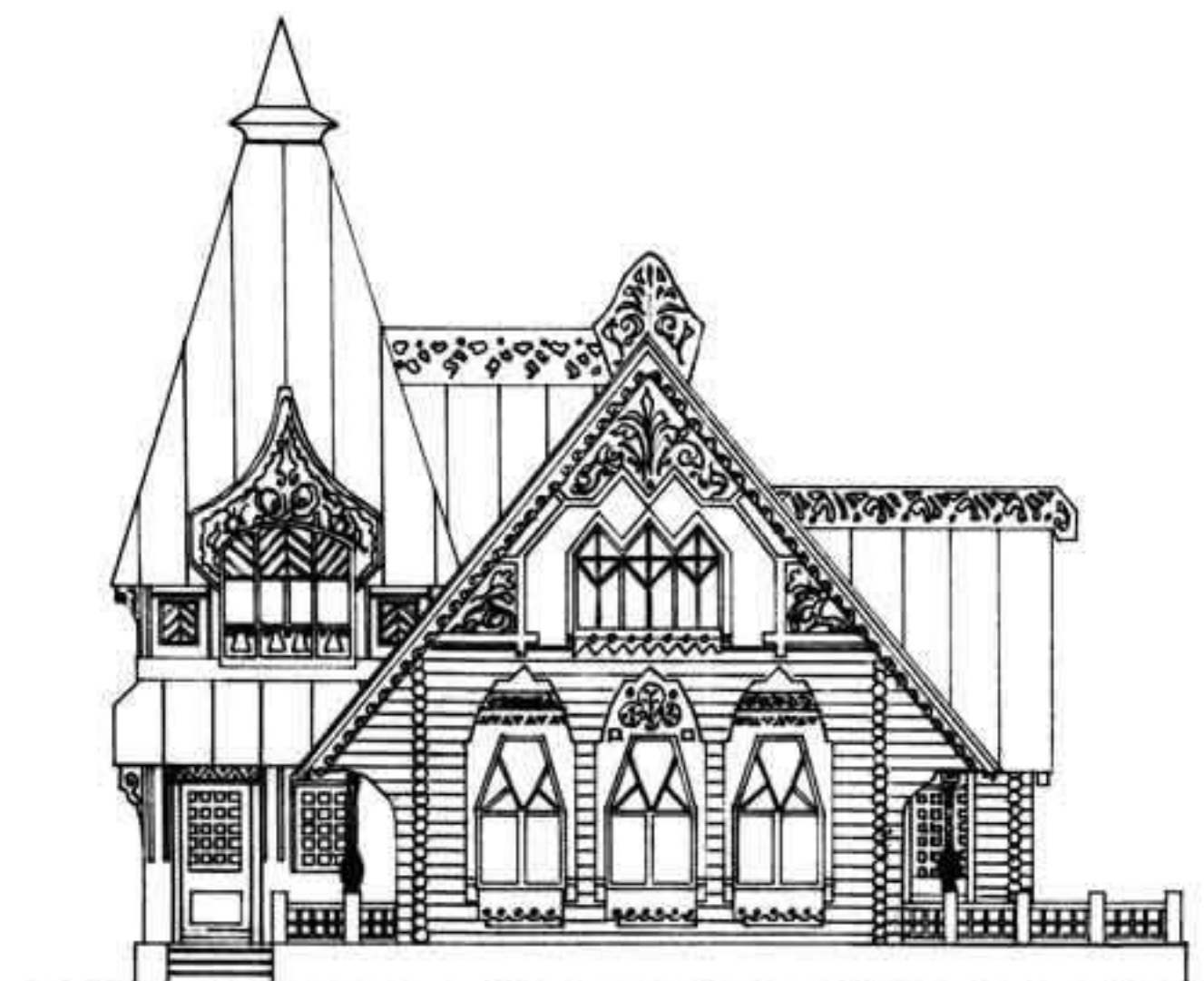
## ПРОЦЕНТ ИСПОЛЬЗОВАНИЯ ИИ X



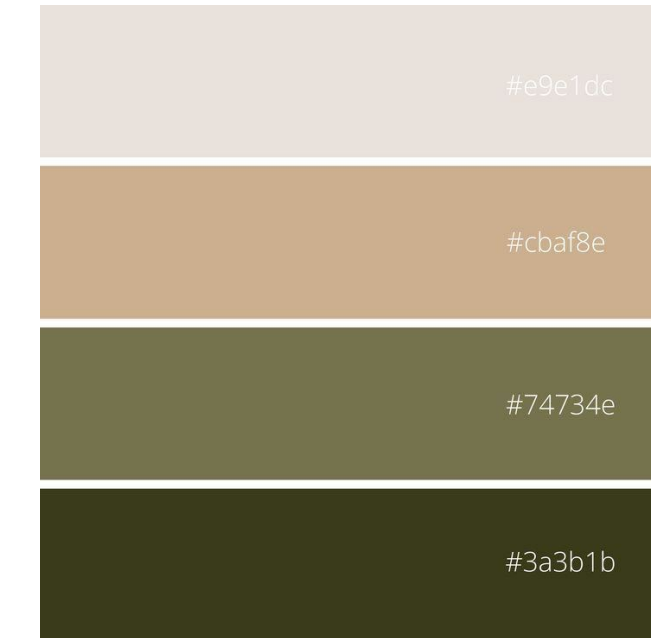


# Концепция жилого дома «Современный русский стиль»

Совмещение современных тенденций в архитектуре с традиционного русского стиля в проектом решении

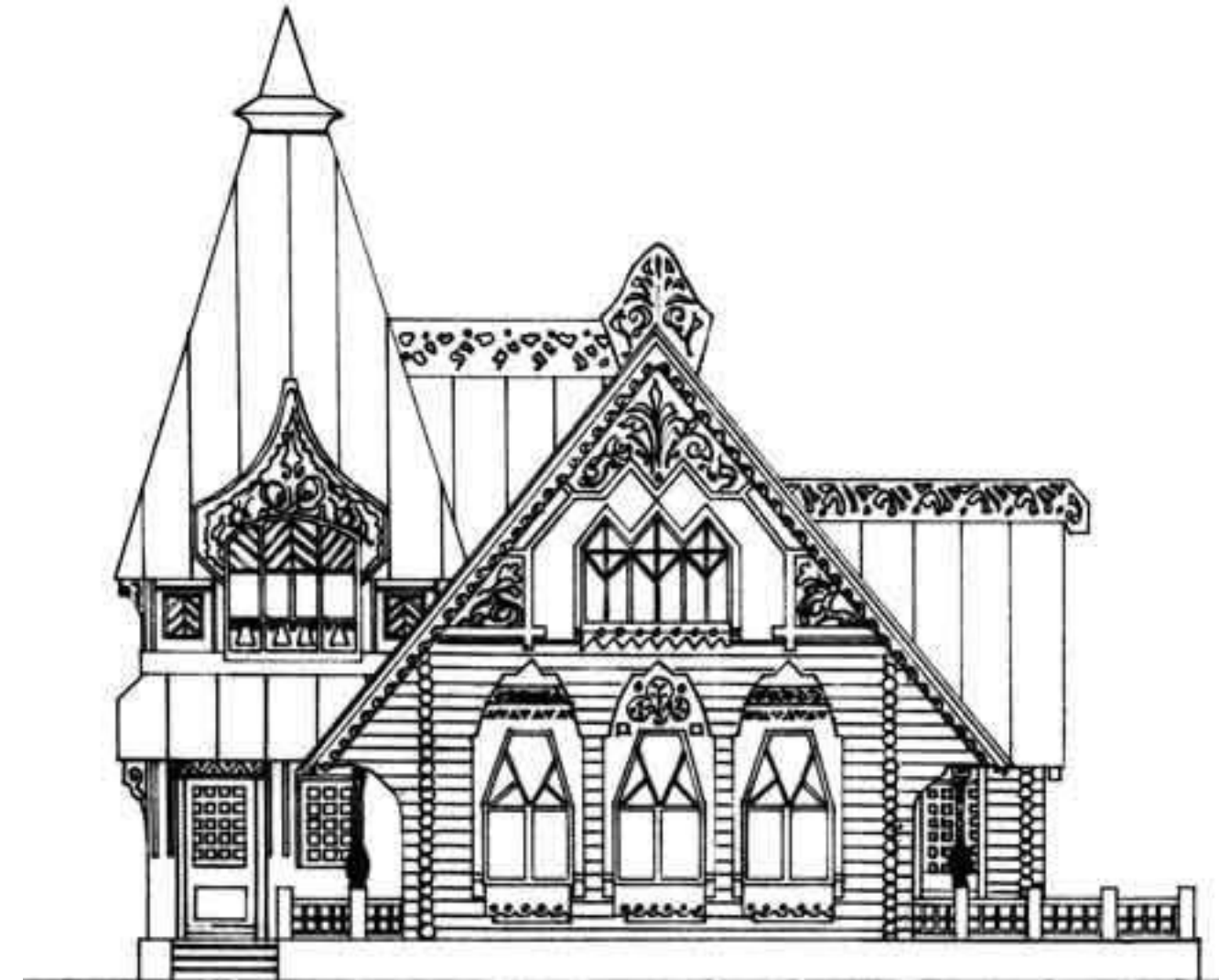








# ВИЗУАЛЬНЫЙ ОБРАЗ ДОМА





СИМВОЛЫ

*ПРОСТОТА*

*СОВРЕМЕННОСТЬ*

*ЛАКОНИЧНОСТЬ*

*СВЯЗЬ ВРЕМЕН*

*НАРОДНОСТЬ*



# ВИЗУАЛЬНЫЙ ОБРАЗ ДОМА

## ВИЗУАЛЬНОЕ ПРЕДСТАВЛЕНИЕ ОСНОВНЫХ ТЕЗИСОВ КОНЦЕПЦИИ

Midjourney

На основе сформулированных промтов и полученных изображений генерируем варианты потенциального объема здания детского сада



деревенские мотивы



традиционность



современность



## ОТРАЖЕНИЕ ОБРАЗА В АРХИТЕКТУРЕ





# ВИЗУАЛЬНЫЙ ОБРАЗ ДОМА

## ПЕРВЫЙ ЭТАП

Исходную контурную перспективу здания, схожего с окружающей застройкой в поселке, красим с помощью нейросети LookX AI

Промежуточные варианты



Финальный

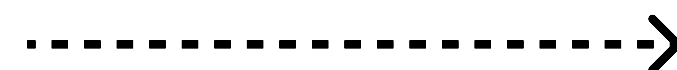
**ЦЕЛЬ** - получить приятное по цвету сочетание и визуальный образ



# ВИЗУАЛЬНЫЙ ОБРАЗ ДОМА

## ВТОРОЙ ЭТАП Midjourney

Результат лаконичный внешне, но не отражает локальную идентичность, нет концепции. Выбираем как референс наиболее яркий пример локальной идентичности Центр Гостеприимства Мегабудки.



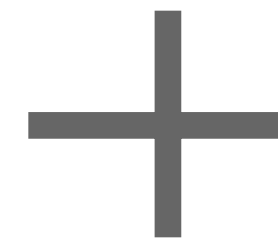
Обработка референса Дом Гостеприимства через Midjourney: **ИСТОРИЧЕСКИЙ ОБРАЗ**



# ВИЗУАЛЬНЫЙ ОБРАЗ ДОМА

## ТРЕТИЙ ЭТАП Midjourney

Далее смешиваем два получившихся образа как две части концепции: современность и русскость.

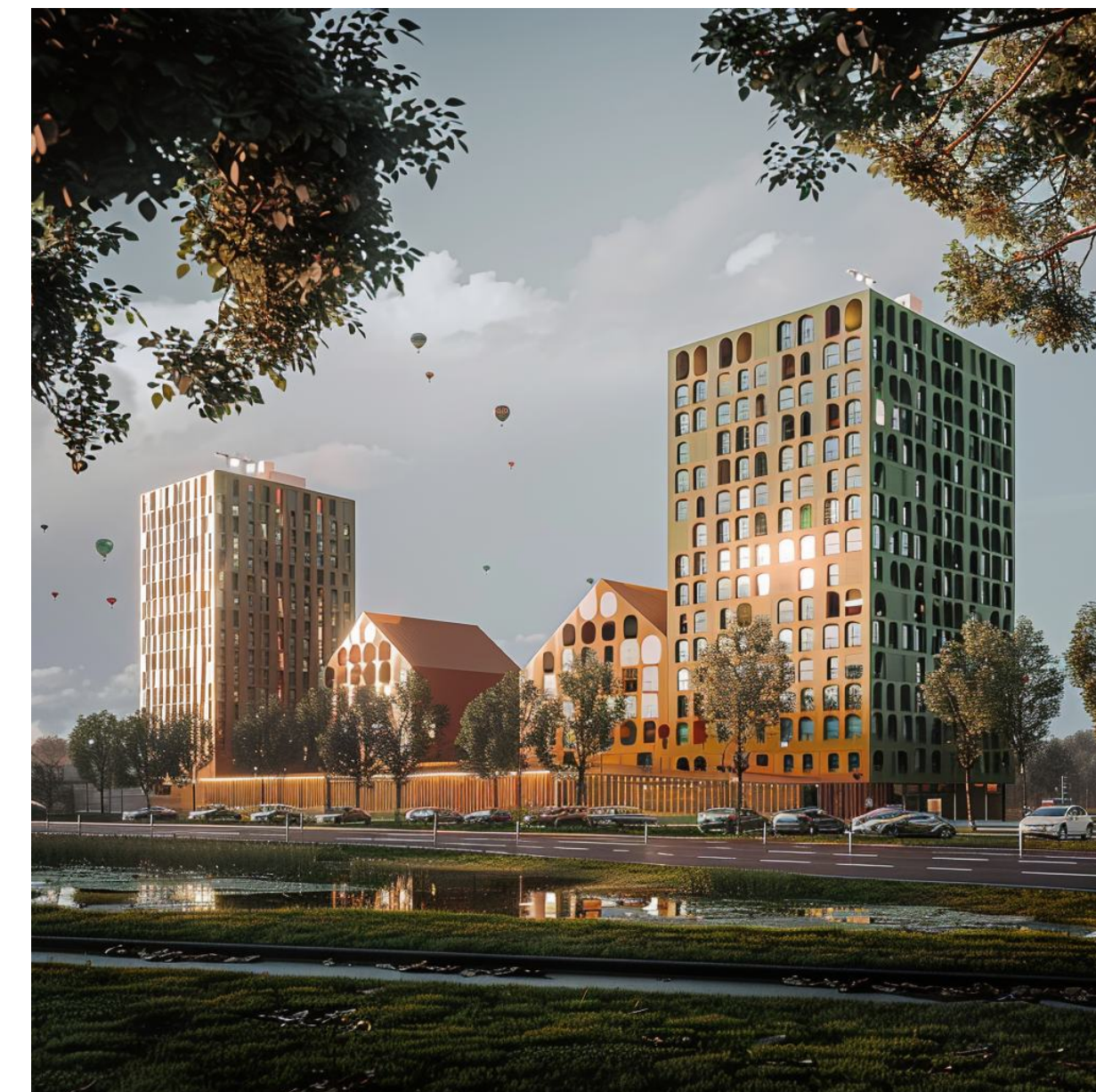


Обработка референса Дом Гостеприимства через Midjourney: **ИСТОРИЧЕСКИЙ ОБРАЗ**







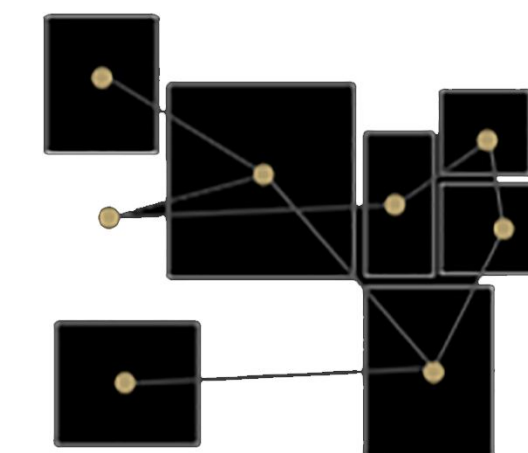
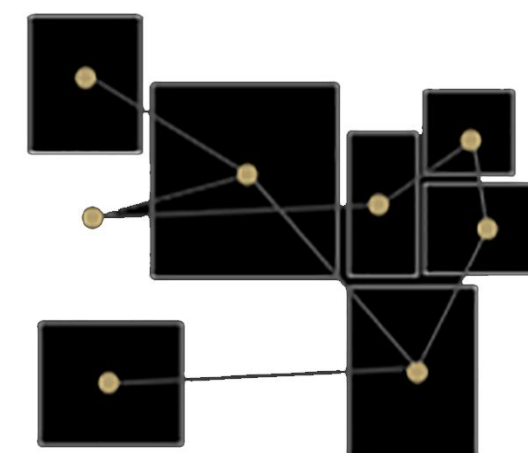
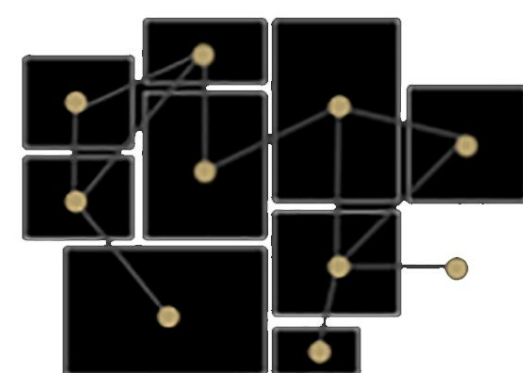
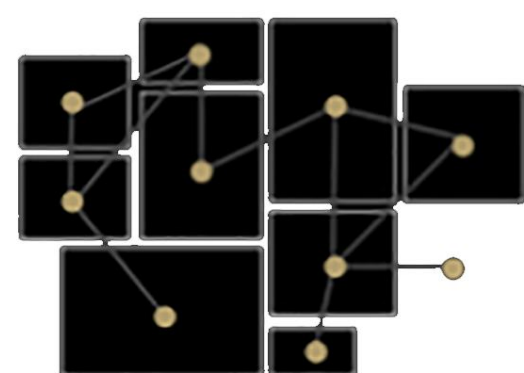




НОРМАТИВНАЯ БАЗА  
КОНЦЕПЦИЯ  
ВИЗУАЛЬНЫЙ ОБРАЗ *MIDJOURNEY*



ЧЕРТЕЖ ПЛАНИРОВКИ

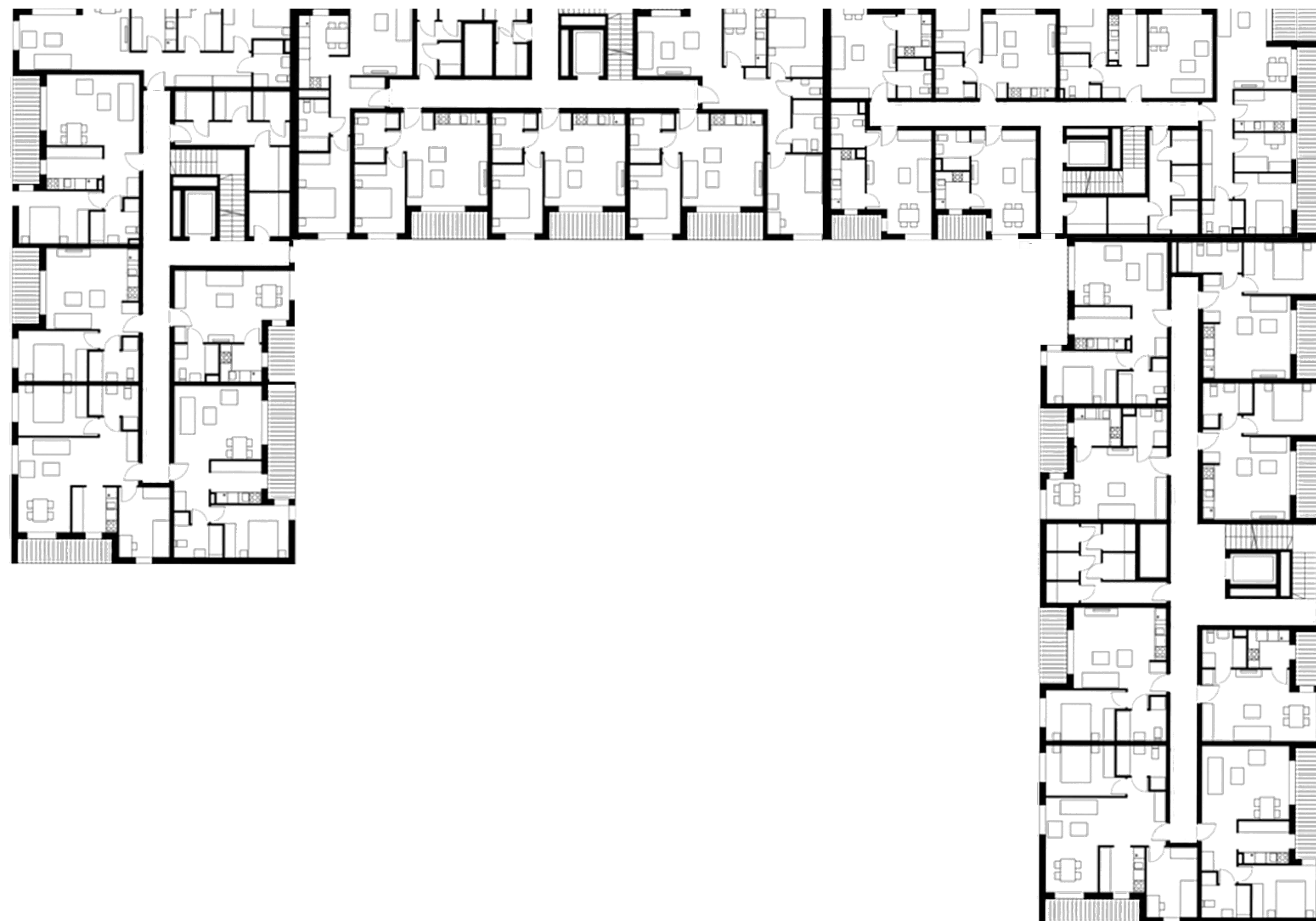




НОРМАТИВНАЯ БАЗА  
КОНЦЕПЦИЯ  
ВИЗУАЛЬНЫЙ ОБРАЗ *MIDJOURNEY*



ЧЕРТЕЖ ПЛАНИРОВКИ



- 14 этажей
- 9 этажей
- 5 этажей

X



# ФАСАДЫ LOOKX AI





# ПЕРСПЕКТИВНЫЕ ИЗОБРАЖЕНИЯ MIDJOURNEY + PHOTOSHOP





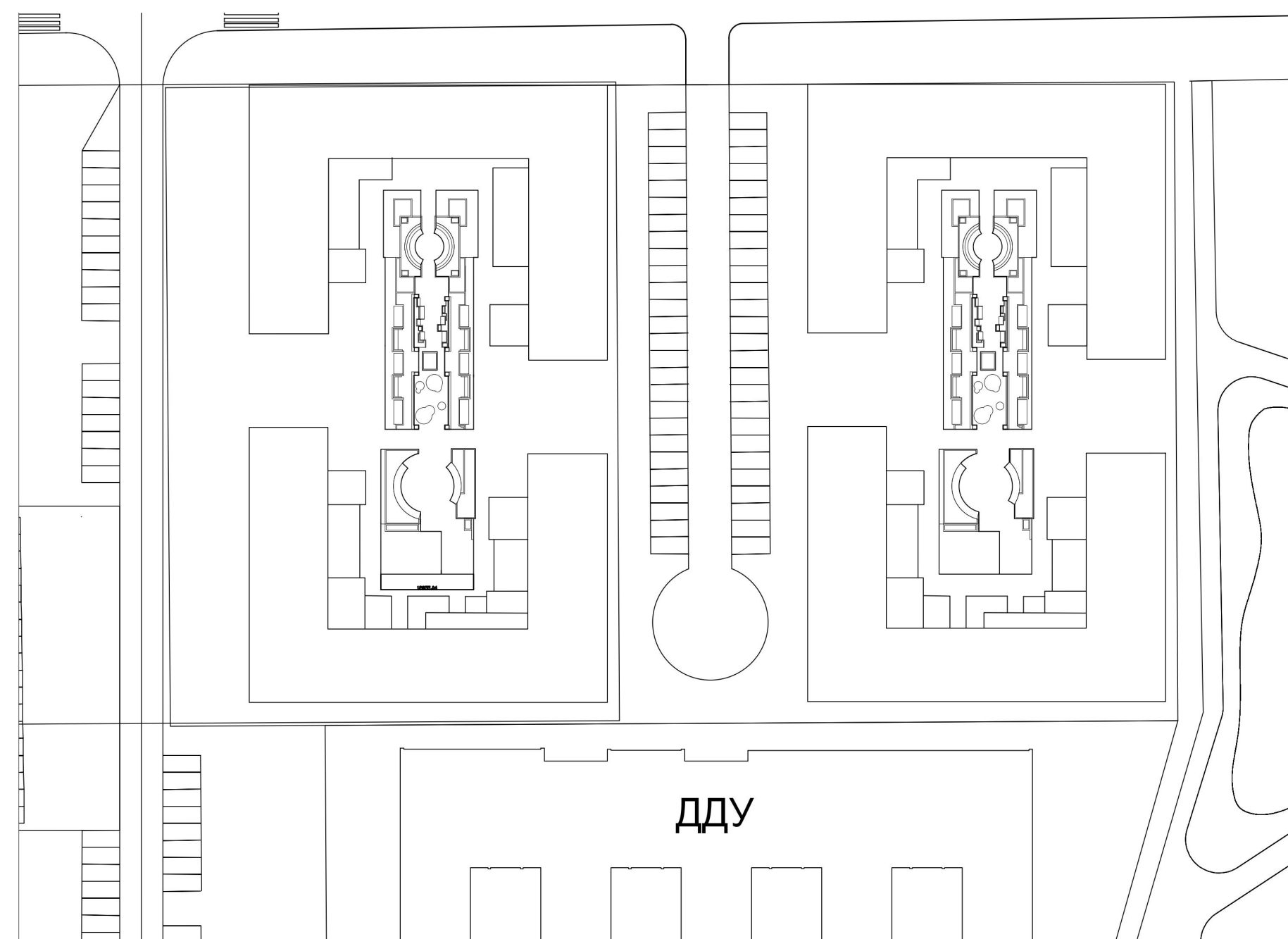
# АКСОНОМЕТРИЯ LOOKX AI





# БЛАГОУСТРОЙСТВО ПРИДОМОВОЙ ТЕРРИТОРИИ

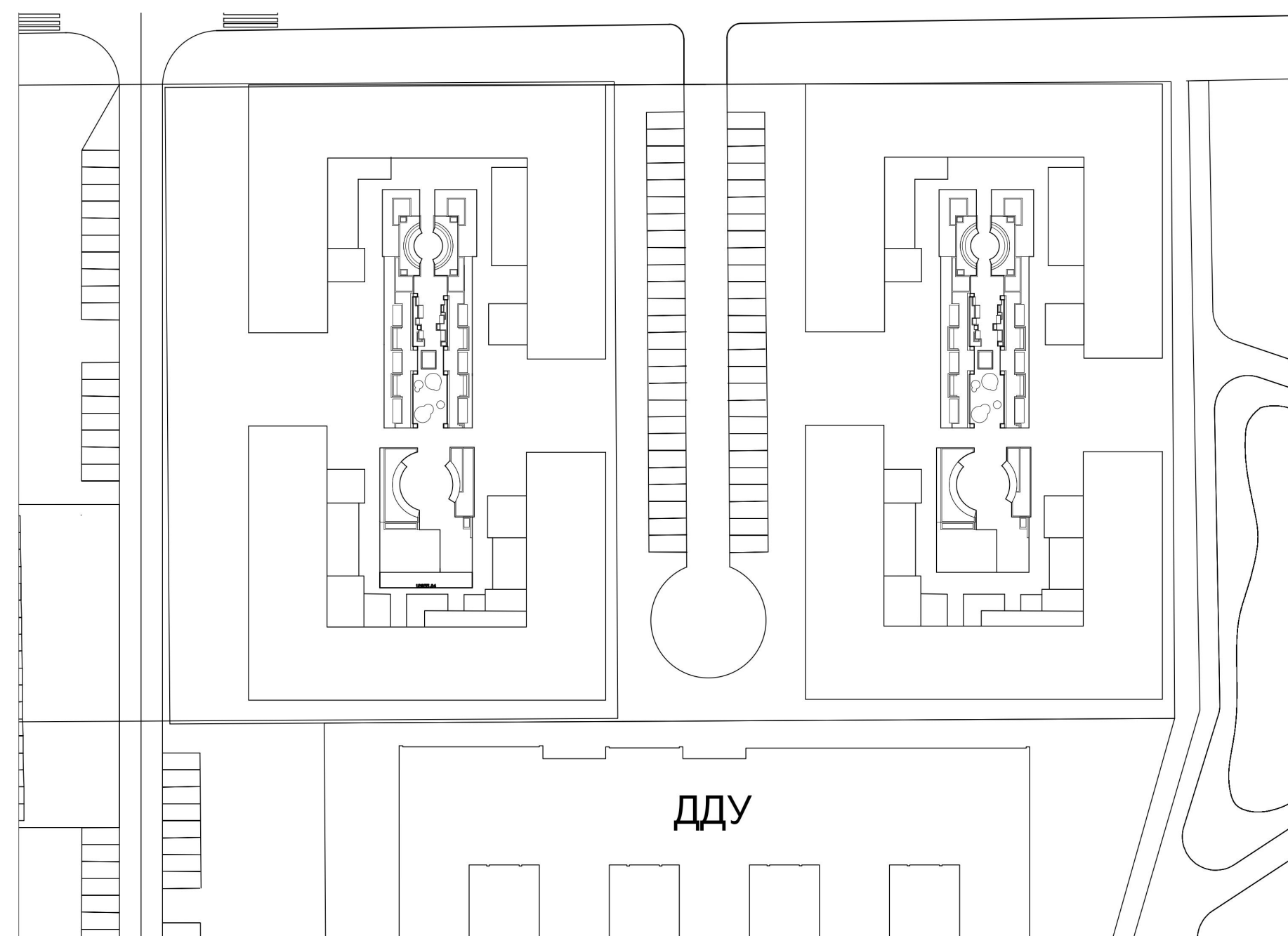
mnml.ai+DreamStudio





# БЛАГОУСТРОЙСТВО ПРИДОМОВОЙ ТЕРРИТОРИИ

mnml.ai





БЛАГОУСТРОЙСТВО ПРИДОМОВОЙ ТЕРРИТОРИИ

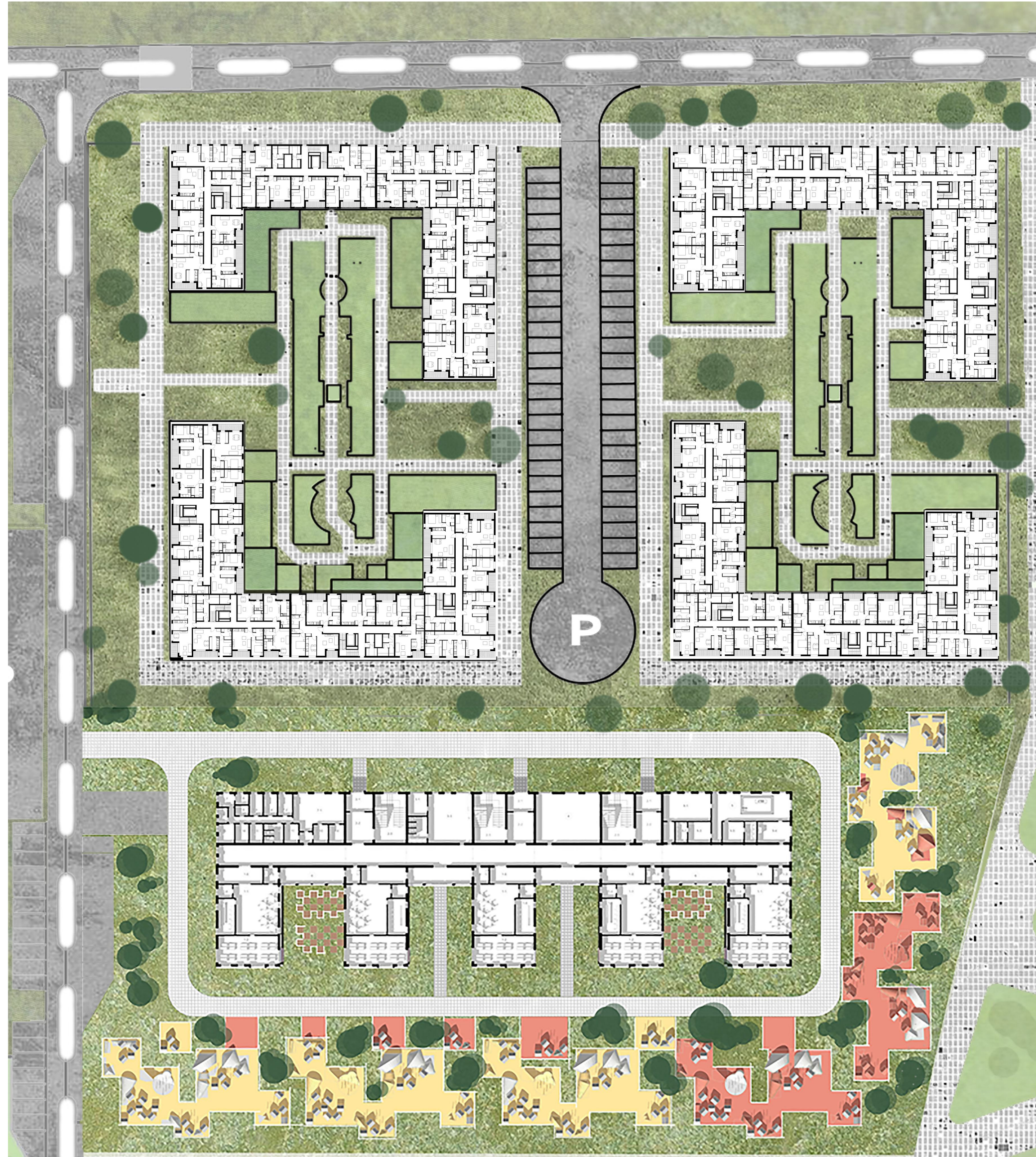
mnml.ai+DreamStudio



ПЕРСПЕКТИВНЫЕ ИЗОБРАЖЕНИЯ

DreamStudio





## Информация из ПТТ для разработки жилого дома и детского сада

Номер зоны планируемого размещения объектов капитального строительства — 6

Назначение объекта капитального строительства — Многоэтажный жилой дом

Площадь зоны планируемого размещения объектов капитального строительства, м2 — 13753

Максимальная площадь здания, м2 — 48224

Предельное количество этажей здания — 14

Максимальная общая площадь квартир в многоэтажном доме, м2 — 30311

Функциональное назначение и характеристика объектов во встроенных/встроенно-пристроенных помещениях или характеристика отдельно-стоящих объектов — Аптеки, менее 60м2, общей площади

Максимальная общая площадь встроенных/встроенно-пристроенных помещений, м2 - 1108

Номер зоны планируемого размещения объектов капитального строительства — 22

Назначение объекта капитального строительства — Дошкольная образовательная организация

Площадь зоны планируемого размещения объектов капитального строительства, м2 — 7723

Максимальная площадь здания, м2 — -

Предельное количество этажей здания — 4

Функциональное назначение и характеристика объектов во встроенных/встроенно-пристроенных помещениях или характеристика отдельно-стоящих объектов — 200 мест



БЛАГОУСТРОЙСТВО ПРИДОМОВОЙ ТЕРРИТОРИИ

mnml.ai+DreamStudio



## ОЦЕНКА РАБОТЫ ИСКУССТВЕННОГО ИНТЕЛЛЕКТА

- + качественная и разнообразная генерация изображений*
- + способен генерировать концепцию*
- + перспективна работа в формате доведения начальной стадии проекта*
- проблематична генерация проекта в ии с нуля*
- проблематична стыковка различных проекций между собой в проекте*