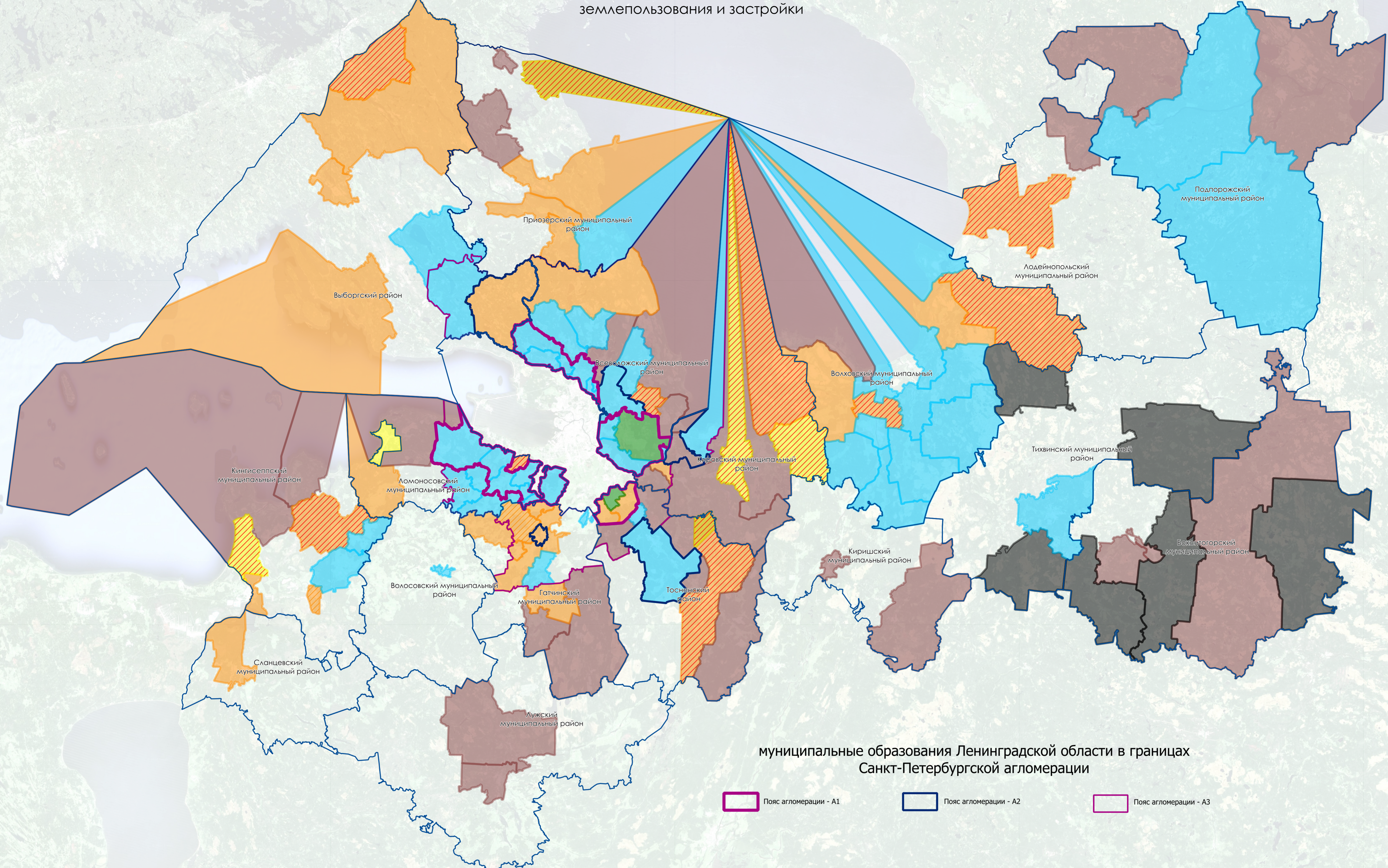


Схема с отображением муниципальных образований Ленинградской области в разрезе учета требований в части отображения на карте градостроительного зонирования территорий, в границах которых предусматриваются требования к архитектурно-градостроительному облику объектов капитального строительства, указания в градостроительных регламентах требований к архитектурно-градостроительному облику объектов капитального строительства в Правилах землепользования и застройки



муниципальные образования Ленинградской области в границах Санкт-Петербургской агломерации

Пояс агломерации - A1 Пояс агломерации - A2 Пояс агломерации - A3

Утверждены границы и требования, в том числе: в границах Санкт-Петербургской агломерации

- Аннинское городское поселение (A1)
- Заневское городское поселение (A1)
- Свердловское городское поселение (A1)
- Тосненское городское поселение (A3)
- Бугровское сельское поселение (A1)
- Новодевятинское сельское поселение (A1)
- Ропшинское сельское поселение (A1)
- Агалатовское сельское поселение (A3)
- Рябицкое сельское поселение (A3)
- Орляцкое сельское поселение (A3)
- Низинское сельское поселение (A1)
- Город Сертолово (A1)
- Пениковское сельское поселение (A1)
- Лесколосовское сельское поселение (A3)
- Южковское сельское поселение (A1)
- Лаголевское сельское поселение (A1)
- Гостилицкое сельское поселение (A3)
- Кипенское сельское поселение (A3)
- Город Всеволожск (A2)
- Русско-Высоцкое сельское поселение (A3)
- Синявинское городское поселение (A3)
- Муриноское городское поселение (A1)
- Город Сертолово (A1), Город Коммунар (A3)
- Ульяновское городское поселение (A3)
- Виллозское городское поселение (A1)
- Кобринское сельское поселение (A3)
- Дубровское городское поселение (A3)

на территории Ленинградской области вне границ Санкт-Петербургской агломерации

- Фалилеевское сельское поселение
- Винницкое сельское поселение
- Волховское городское поселение
- Запорожское сельское поселение
- Красносельское сельское поселение
- Иссадское сельское поселение
- Волосовское городское поселение
- Свирицкое сельское поселение
- Орляцкое сельское поселение
- Бережовское сельское поселение
- Колчановское сельское поселение
- Вындиноостровское сельское поселение
- Селивановское сельское поселение
- Хваловское сельское поселение
- Тихвинское городское поселение
- Подпорожское городское поселение

Утверждены только границы, в том числе: в границах Санкт-Петербургской агломерации

- Колушское городское поселение (A1)
- Тельмановское сельское поселение (A1)

Границы и требования подготовлены и направлены в Комиссии, в том числе: в границах Санкт-Петербургской агломерации

- Первомайское сельское поселение (A2)
- Танцкое городское поселение (A3)
- Куйволовское сельское поселение (A3)
- Красноборское городское поселение (A1)
- Веревоское сельское поселение (A3)
- Войсковичское сельское поселение (A3)
- Сыскелевское сельское поселение (A3)
- Федоровское городское поселение (A1)
- Большешолпанское сельское поселение (A3)
- Город Гатчина (A2)
- Новосветское сельское поселение (A3)
- Павловское городское поселение (A3)

на территории Ленинградской области вне границ Санкт-Петербургской агломерации

- Город Выборг
- Сланцевское городское поселение
- Приморское городское поселение
- Потанинское сельское поселение
- Петровское сельское поселение
- Кисельнинское сельское поселение
- Усадищенское сельское поселение
- Светогорское городское поселение
- Каменногорское городское поселение
- Кингисеппское городское поселение
- Сиверское городское поселение
- Кингисеппское городское поселение
- Громовское сельское поселение,
- Ивангородское городское поселение,
- Сосновское сельское поселение,
- Копорское сельское поселение,

Границы и требования в разработке, в том числе: в границах Санкт-Петербургской агломерации

- Сосновоборский городской округ
- Киришское городское поселение
- Мельниковское сельское поселение,
- Тосненское городское поселение

Границы и требования по мнению ОМСУ не требуется, на территории Ленинградской области вне границ Санкт-Петербургской агломерации

- Косковское сельское поселение
- Шугозерское сельское поселение
- Мелегжское сельское поселение
- Борское сельское поселение
- Лидское сельское поселение
- Самойловское сельское поселение

Границы и требования подготовлены и направлены в Комиссии в рамках Актуализации ПЗЗ, в том числе: в границах Санкт-Петербургской агломерации

- Котельское сельское поселение, Щегловское сельское поселение (A3), Горбунковское сельское поселение (A3), Пудостское сельское поселение (A3)

на территории Ленинградской области вне границ Санкт-Петербургской агломерации

- Староладожское сельское поселение, Суховское сельское поселение, Пашское сельское поселение, Лодейнопольское городское поселение, Кингисеппское городское поселение, Ивангородское городское поселение, Любанское городское поселение

Границы и требования в разработке в рамках Актуализации ПЗЗ, в том числе: в границах Санкт-Петербургской агломерации

- Низинское сельское поселение
- Приозерское городское поселение, Светогорское городское поселение, Путиловское сельское поселение, Шумское сельское поселение, Потанинское сельское поселение, Куземкинское сельское поселение, Приморское городское поселение, Южковское сельское поселение, Шапкинское сельское поселение, Рябовское городское поселение

Границы и требования подготовлены и направлены в Комиссии в рамках Поручения Рабочей группы Комитета, в том числе: в границах Санкт-Петербургской агломерации

- Кировское городское поселение (A2), Шлиссельбургское городское поселение (A2), Кузьмолосовское городское поселение (A3), Морозовское городское поселение (A3), Рахинское городское поселение (A3), Пудояжское сельское поселение (A3), Суванинское сельское поселение (A3), Отраденское городское поселение (A3), Никольское городское поселение (A3), Формосовское городское поселение (A3), Большешижорское городское поселение (A3)

на территории Ленинградской области вне границ Санкт-Петербургской агломерации

- Отраденское городское поселение, Бокситогорское городское поселение, Вистинское сельское поселение, Киришское городское поселение, Колтушское городское поселение, Кузнеченское городское поселение, Лужское городское поселение, Мельниковское сельское поселение, Нурминское сельское поселение, Город Пикалево, Рябовское городское поселение, Свирицкое городское поселение, Трубицкое сельское поселение, Усть-Лужское сельское поселение, Шапкинское сельское поселение, Шлиссельбургское городское поселение, Павловское городское поселение, Токсовское городское поселение, Никольское городское поселение, Важинское городское поселение, Вознесенское городское поселение, Дружногорское городское поселение, Будогощское городское поселение, Ефимовское городское поселение, Кировское городское поселение, Вырицкое городское поселение, Назиевское городское поселение, Приладожское городское поселение, Мгинское городское поселение, Лебяжинское городское поселение, Толмачевское городское поселение, Новолодское городское поселение