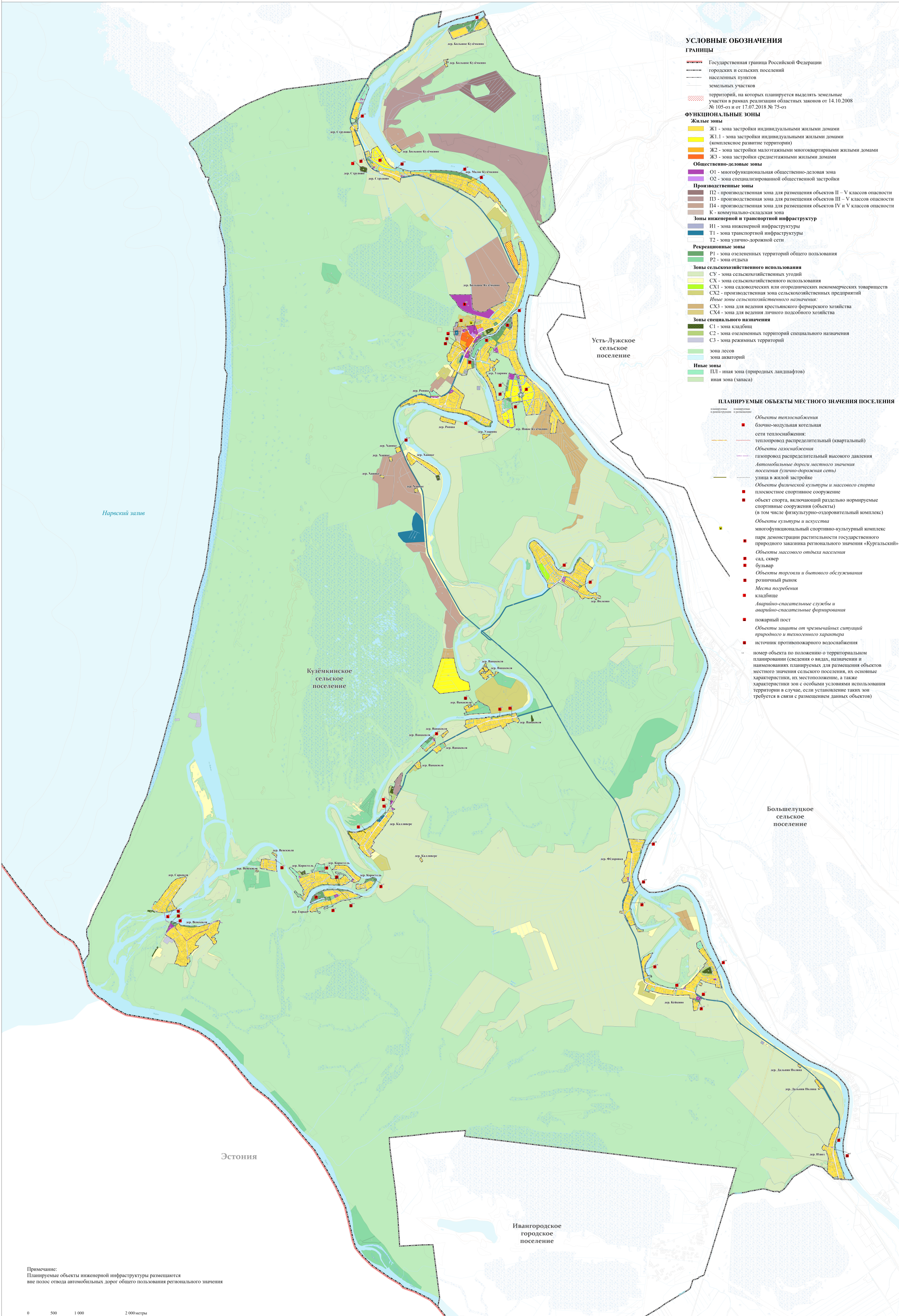


ГЕНЕРАЛЬНЫЙ ПЛАН МУНИЦИПАЛЬНОГО ОБРАЗОВАНИЯ "КУЗЬМИНСКОЕ СЕЛЬСКОЕ ПОСЕЛЕНИЕ"
КИНГИСЕППСКОГО МУНИЦИПАЛЬНОГО РАЙОНА ЛЕНИНГРАДСКОЙ ОБЛАСТИ
(НОВАЯ РЕДАКЦИЯ)

Карта планируемого размещения объектов местного значения поселения



- УСЛОВНЫЕ ОБОЗНАЧЕНИЯ**
- ГРАНИЦЫ**
- Государственная граница Российской Федерации
 - городских и сельских поселений
 - населенных пунктов
 - земельных участков
 - территорий, на которых планируется выделять земельные участки в рамках реализации областных законов от 14.10.2008 № 105-оз и от 17.07.2018 № 75-оз
- ФУНКЦИОНАЛЬНЫЕ ЗОНЫ**
- Жилые зоны**
- Ж1 - зона застройки индивидуальными жилыми домами (комплексное развитие территории)
 - Ж2 - зона застройки малоэтажными многоквартирными жилыми домами
 - Ж3 - зона застройки среднеэтажными жилыми домами
- Общественно-деловые зоны**
- O1 - многофункциональная общественно-деловая зона
 - O2 - зона специализированной общественной застройки
- Производственные зоны**
- П2 - производственная зона для размещения объектов II – V классов опасности
 - П3 - производственная зона для размещения объектов III – V классов опасности
 - П4 - производственная зона для размещения объектов IV и V классов опасности
 - К - коммунально-складская зона
- Зоны инженерной и транспортной инфраструктур**
- И1 - зона инженерной инфраструктуры
 - Т1 - зона транспортной инфраструктуры
 - Т2 - зона улично-дорожной сети
- Рекреационные зоны**
- Р1 - зона озелененных территорий общего пользования
 - Р2 - зона отдыха
- Зоны сельскохозяйственного использования**
- СУ - зона сельскохозяйственных угодий
 - СХ - зона сельскохозяйственного использования
 - СХ1 - зона садоводческих или огороднических некоммерческих товариществ
 - СХ2 - производственная зона сельскохозяйственных предприятий
- Иные зоны сельскохозяйственного назначения:**
- СХ3 - зона для ведения крестьянского фермерского хозяйства
 - СХ4 - зона для ведения личного подсобного хозяйства
- Зоны специального назначения**
- С1 - зона кладбищ
 - С2 - зона озелененных территорий специального назначения
 - С3 - зона режимных территорий
- Иные зоны**
- зона лесов
 - зона акваторий
 - ПЛ - иная зона (природных ландшафтов)
 - иная зона (запаса)

- ПЛАНИРУЕМЫЕ ОБЪЕКТЫ МЕСТНОГО ЗНАЧЕНИЯ ПОСЕЛЕНИЯ**
- Объекты теплоснабжения**
 - блочная котельная
 - сети теплоснабжения: теплотрасса распределительный (квартирный)
 - Объекты газоснабжения**
 - газопровод распределительный высокого давления
 - Автомобильные дороги местного значения поселения (улично-дорожная сеть)**
 - улица в жилой застройке
 - Объекты физической культуры и массового спорта**
 - плоскостное спортивное сооружение
 - объект спорта, включающий раздельно нормируемые спортивные сооружения (объекты) (в том числе физкультурно-оздоровительный комплекс)
 - Объекты культуры и искусства**
 - многофункциональный спортивно-культурный комплекс
 - парк демонстрации растительности государственного природного заказника регионального значения «Кургальский»
 - Объекты массового отдыха населения**
 - сад, сквер
 - бульвар
 - Объекты торговли и бытового обслуживания**
 - розничный рынок
 - Места погребения**
 - кладбище
 - Аварийно-спасательные службы и аварийно-спасательные формирования**
 - пожарный пост
 - Объекты защиты от чрезвычайных ситуаций природного и техногенного характера**
 - источник противопожарного водоснабжения
- номер объекта по положению о территориальном планировании (сведения о видах, назначении и наименованиях планируемых для размещения объектов местного значения сельского поселения, их основные характеристики, их местоположение, а также характеристики зон с особыми условиями использования территории в случае, если установление таких зон требуется в связи с размещением данных объектов)

Примечание:
Планируемые объекты инженерной инфраструктуры размещаются вне полос отвода автомобильных дорог общего пользования регионального значения

0 500 1 000 2 000 метры