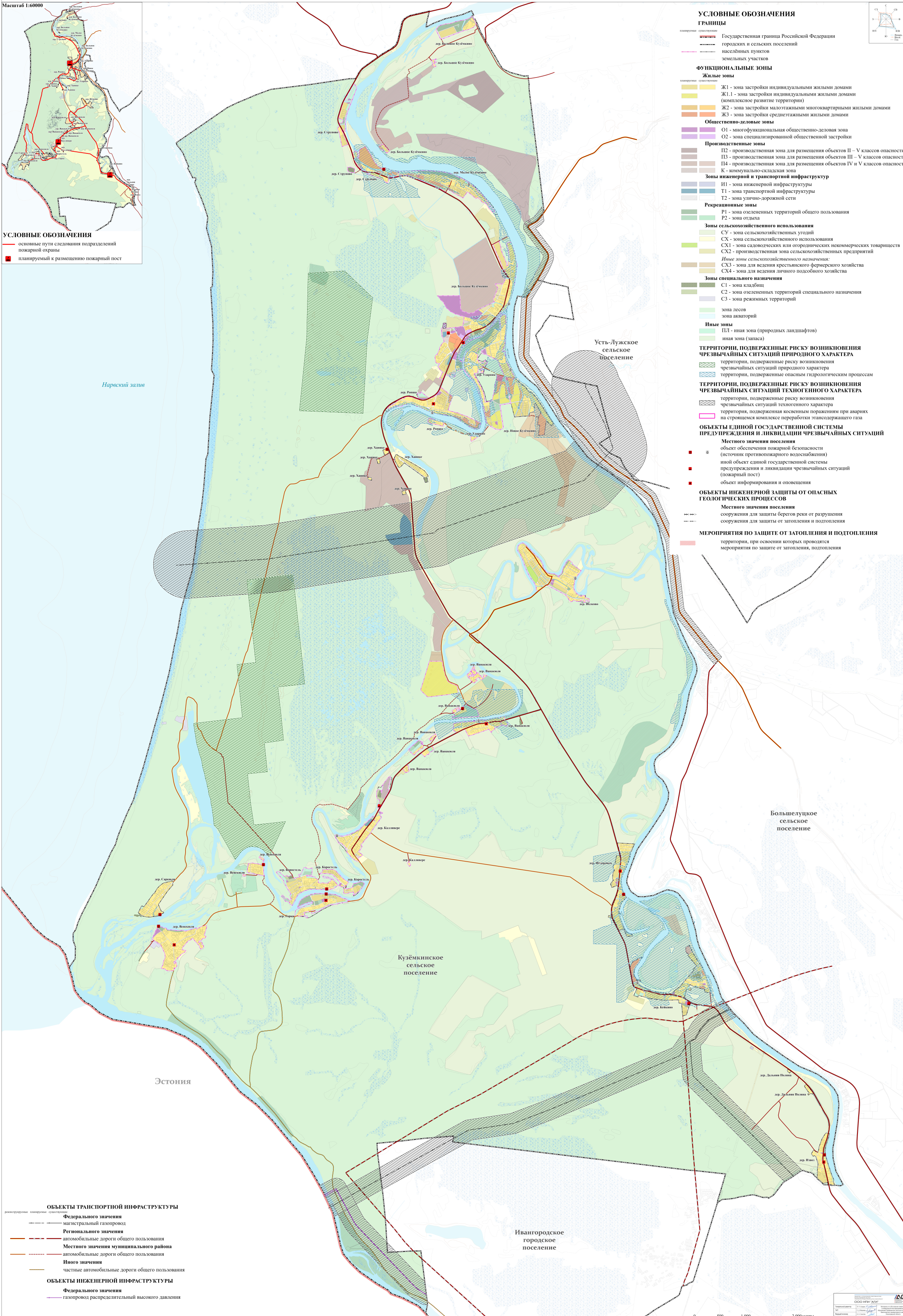
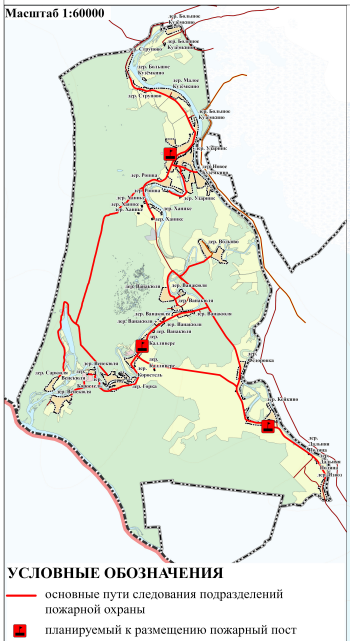


МАТЕРИАЛЫ ПО ОБОСНОВАНИЮ ИЗМЕНЕНИЙ В ГЕНЕРАЛЬНЫЙ ПЛАН МУНИЦИПАЛЬНОГО ОБРАЗОВАНИЯ "КУЗЬМИНСКОЕ СЕЛЬСКОЕ ПОСЕЛЕНИЕ" КИНГИСЕППСКОГО МУНИЦИПАЛЬНОГО РАЙОНА ЛЕНИНГРАДСКОЙ ОБЛАСТИ

Карта территорий, подверженных риску возникновения чрезвычайных ситуаций природного и техногенного характера



- УСЛОВНЫЕ ОБОЗНАЧЕНИЯ**
- ГРАНИЦЫ**
- государственная граница Российской Федерации
 - городские и сельские поселения
 - населённых пунктов
 - земельных участков
- ФУНКЦИОНАЛЬНЫЕ ЗОНЫ**
- Жилые зоны**
- Ж1 - зона застройки индивидуальными жилыми домами
 - Ж1.1 - зона застройки индивидуальными жилыми домами (комплексное развитие территории)
 - Ж2 - зона застройки малоэтажными многоквартирными жилыми домами
 - Ж3 - зона застройки среднеэтажными жилыми домами
- Общественно-деловые зоны**
- О1 - многофункциональная общественно-деловая зона
 - О2 - зона специализированной общественной застройки
- Производственные зоны**
- П2 - производственная зона для размещения объектов II - V классов опасности
 - П3 - производственная зона для размещения объектов III - V классов опасности
 - П4 - производственная зона для размещения объектов IV и V классов опасности
 - К - коммунально-складская зона
- Зоны инженерной и транспортной инфраструктуры**
- И1 - зона инженерной инфраструктуры
 - Т1 - зона транспортной инфраструктуры
 - Т2 - зона улично-дорожной сети
- Рекреационные зоны**
- Р1 - зона озелененных территорий общего пользования
 - Р2 - зона отдыха
- Зоны сельскохозяйственного использования**
- СУ - зона сельскохозяйственных угодий
 - СХ - зона сельскохозяйственного использования
 - СХ1 - зона садоводческих или огороднических некоммерческих товариществ
 - СХ2 - производственная зона сельскохозяйственных предприятий
- Иные зоны сельскохозяйственного назначения:**
- СХ3 - зона для ведения крестьянского фермерского хозяйства
 - СХ4 - зона для ведения личного подсобного хозяйства
- Зоны специального назначения**
- С1 - зона кладбищ
 - С2 - зона озелененных территорий специального назначения
 - С3 - зона режимных территорий
- Иные зоны**
- Л - зона лесов
 - А - зона акваторий
 - ПЛ - иная зона (природных ландшафтов)
 - И - иная зона (запаса)
- ТЕРРИТОРИИ, ПОДВЕРЖЕННЫЕ РИСКУ ВОЗНИКНОВЕНИЯ ЧРЕЗВЫЧАЙНЫХ СИТУАЦИЙ ПРИРОДНОГО ХАРАКТЕРА**
- территории, подверженные риску возникновения чрезвычайных ситуаций природного характера
 - территории, подверженные опасным гидрологическим процессам
- ТЕРРИТОРИИ, ПОДВЕРЖЕННЫЕ РИСКУ ВОЗНИКНОВЕНИЯ ЧРЕЗВЫЧАЙНЫХ СИТУАЦИЙ ТЕХНОГЕННОГО ХАРАКТЕРА**
- территории, подверженные риску возникновения чрезвычайных ситуаций техногенного характера
 - территория, подверженная косвенным поражениям при авариях на строящемся комплексе переработки этансодержащего газа
- ОБЪЕКТЫ ЕДИНОЙ ГОСУДАРСТВЕННОЙ СИСТЕМЫ ПРЕДУПРЕЖДЕНИЯ И ЛИКВИДАЦИИ ЧРЕЗВЫЧАЙНЫХ СИТУАЦИЙ**
- Местного значения поселения**
- объект обеспечения пожарной безопасности (источник противопожарного водоснабжения)
 - иной объект единой государственной системы предупреждения и ликвидации чрезвычайных ситуаций (пожарный пост)
 - объект информирования и оповещения
- ОБЪЕКТЫ ИНЖЕНЕРНОЙ ЗАЩИТЫ ОТ ОПАСНЫХ ГЕОЛОГИЧЕСКИХ ПРОЦЕССОВ**
- Местного значения поселения**
- сооружения для защиты берегов реки от разрушения водоснабжения
 - сооружения для защиты от затопления и подтопления
- МЕРОПРИЯТИЯ ПО ЗАЩИТЕ ОТ ЗАТОПЛЕНИЯ И ПОДТОПЛЕНИЯ**
- территории, при освоении которых проводятся мероприятия по защите от затопления, подтопления

- ОБЪЕКТЫ ТРАНСПОРТНОЙ ИНФРАСТРУКТУРЫ**
- Федерального значения**
- магистральный газопровод
- Регионального значения**
- автомобильные дороги общего пользования
- Местного значения муниципального района**
- автомобильные дороги общего пользования
- Иного значения**
- частные автомобильные дороги общего пользования
- ОБЪЕКТЫ ИНЖЕНЕРНОЙ ИНФРАСТРУКТУРЫ**
- Федерального значения**
- газопровод распределительный высокого давления