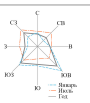
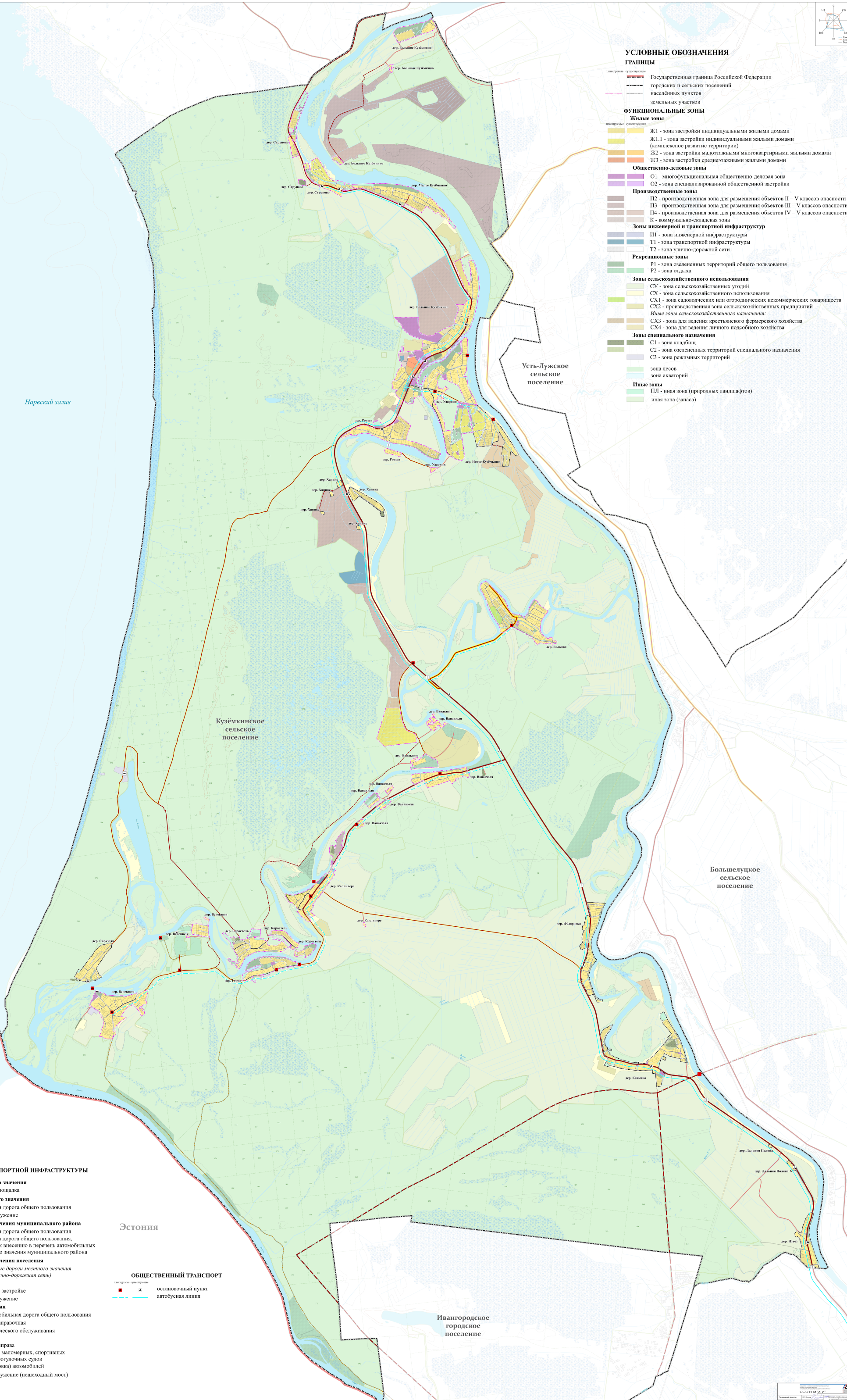


МАТЕРИАЛЫ ПО ОБОСНОВАНИЮ ИЗМЕНЕНИЙ В ГЕНЕРАЛЬНЫЙ ПЛАН МУНИЦИПАЛЬНОГО ОБРАЗОВАНИЯ "КУЗЬМИНСКОЕ СЕЛЬСКОЕ ПОСЕЛЕНИЕ" КИНГИСЕППСКОГО МУНИЦИПАЛЬНОГО РАЙОНА ЛЕНИНГРАДСКОЙ ОБЛАСТИ

Карта планируемого размещения объектов в области транспортной инфраструктуры



- УСЛОВНЫЕ ОБОЗНАЧЕНИЯ**
- ГРАНИЦЫ**
- Государственная граница Российской Федерации
  - городских и сельских поселений
  - населённых пунктов
  - земельных участков
- ФУНКЦИОНАЛЬНЫЕ ЗОНЫ**
- Жилые зоны**
- Ж1 - зона застройки индивидуальными жилыми домами
  - Ж1.1 - зона застройки индивидуальными жилыми домами (комплексное развитие территории)
  - Ж2 - зона застройки малоэтажными многоквартирными жилыми домами
  - Ж3 - зона застройки среднеэтажными жилыми домами
- Общественно-деловые зоны**
- О1 - многофункциональная общественно-деловая зона
  - О2 - зона специализированной общественной застройки
- Производственные зоны**
- П2 - производственная зона для размещения объектов II – V классов опасности
  - П3 - производственная зона для размещения объектов III – V классов опасности
  - П4 - производственная зона для размещения объектов IV – V классов опасности
  - К - коммунально-складская зона
- Зоны инженерной и транспортной инфраструктуры**
- И1 - зона инженерной инфраструктуры
  - Т1 - зона транспортной инфраструктуры
  - Т2 - зона улично-дорожной сети
- Рекреационные зоны**
- Р1 - зона озеленённых территорий общего пользования
  - Р2 - зона отдыха
- Зоны сельскохозяйственного использования**
- СУ - зона сельскохозяйственных угодий
  - СХ - зона сельскохозяйственного использования
  - СХ1 - зона садоводческих или огороднических некоммерческих товариществ
  - СХ2 - производственная зона сельскохозяйственных предприятий
- Иные зоны сельскохозяйственного назначения:*
- СХ3 - зона для ведения крестьянского фермерского хозяйства
  - СХ4 - зона для ведения личного подсобного хозяйства
- Зоны специального назначения**
- С1 - зона кладбищ
  - С2 - зона озеленённых территорий специального назначения
  - С3 - зона режимных территорий
- зона лесов
  - зона акваторий
- Иные зоны**
- ПЛ1 - иная зона (природных ландшафтов)
  - иная зона (запаса)



- ОБЪЕКТЫ ТРАНСПОРТНОЙ ИНФРАСТРУКТУРЫ**
- Федерального значения
    - вертолетная площадка
  - Регионального значения
    - автомобильная дорога общего пользования
    - мостовое сооружение
  - Местного значения муниципального района
    - автомобильная дорога общего пользования
    - автомобильная дорога общего пользования, предлагаемая к внесению в перечень автомобильных дорог местного значения муниципального района
  - Местного значения поселения
    - Автомобильные дороги местного значения поселения (улично-дорожная сеть)
    - главная улица
    - улица в жилой застройке
    - мостовое сооружение
  - Иного значения
    - частная автомобильная дорога общего пользования
    - станция автозаправки
    - станция технического обслуживания
    - причал
    - паромная переправа
    - место стоянки маломерных, спортивных парусных и прогулочных судов
    - стоянка (парковка) автомобилей
    - мостовое сооружение (пешеходный мост)
- ОБЩЕСТВЕННЫЙ ТРАНСПОРТ**
- остановочный пункт автобусная линия

