

Приложение
к генеральному плану
Ульяновского городского поселения
Тосненского района
Ленинградской области (новая редакция),
утверждённому постановлением
Правительства
Ленинградской области
от _____ № _____

**СВЕДЕНИЯ О ГРАНИЦАХ
НАСЕЛЁННЫХ ПУНКТОВ, ВХОДЯЩИХ В СОСТАВ
УЛЬЯНОВСКОГО ГОРОДСКОГО ПОСЕЛЕНИЯ
ТОСНЕНСКОГО РАЙОНА
ЛЕНИНГРАДСКОЙ ОБЛАСТИ**

ОПИСАНИЕ МЕСТОПОЛОЖЕНИЯ ГРАНИЦ

Граница населенного пункта – городской поселок Ульяновка Ульяновского городского поселения Тосненского района
Ленинградской области (изменение местоположения)

(наименование объекта, местоположение границ которого описано (далее - объект))

Сведения об объекте							
№ п/п	Характеристики объекта				Описание характеристик		
1	2				3		
1	Местоположение объекта				городской поселок Ульяновка Ульяновского городского поселения Тосненского района Ленинградской области		
2	Площадь объекта ± величина погрешности определения площади ($P \pm \Delta P$), м ²				19324732 ± 1539		
3	Иные характеристики объекта				-		
Сведения о местоположении границ объекта							
1. Система координат -							
2. Сведения о характерных точках границ объекта							
	Координаты, м						
	X	Y					
1	2	3	4	5	6		
-	-	-	-	-	-		
3. Сведения о характерных точках части (частей) границы объекта							
	Координаты, м						
	X	Y					
1	2	3	4	5	6		
-	-	-	-	-	-		
Сведения о местоположении измененных (уточненных) границ объекта							
1. Система координат МСК-47 зона 2							
2. Сведения о характерных точках границ объекта							
	Существующие координаты, м		Измененные (уточненные) координаты, м				
	X	Y	X	Y			
1	2	3	4	5	6	7	8
1	403851.21	2238359.05	403851.21	2238359.05	Геодезический метод	0.1	-
2	403907.90	2238444.97	403907.90	2238444.97	Геодезический метод	0.1	-
3	403909.94	2238449.79	403909.94	2238449.79	Геодезический метод	0.1	-
4	403916.29	2238459.82	403916.29	2238459.82	Геодезический метод	0.1	-
5	403925.60	2238474.52	403925.60	2238474.52	Геодезический метод	0.1	-
6	403937.33	2238493.52	403937.33	2238493.52	Геодезический метод	0.1	-

Сведения о местоположении измененных (уточненных) границ объекта							
1. Система координат МСК-47 зона 2							
2. Сведения о характерных точках границ объекта							
	Существующие координаты, м		Измененные (уточненные) координаты, м				
	X	Y	X	Y			
7	403951.08	2238512.45	403951.08	2238512.45	Геодезический метод	0.1	-
8	404001.83	2238587.51	404001.83	2238587.51	Геодезический метод	0.1	-
9	404013.23	2238601.37	404013.23	2238601.37	Геодезический метод	0.1	-
10	404072.56	2238699.73	404072.56	2238699.73	Геодезический метод	0.1	-
11	404092.02	2238729.78	404092.02	2238729.78	Геодезический метод	0.1	-
12	404127.85	2238782.81	404127.85	2238782.81	Геодезический метод	0.1	-
13	404177.94	2238862.78	404177.94	2238862.78	Геодезический метод	0.1	-
14	404336.18	2239115.99	404336.18	2239115.99	Геодезический метод	0.1	-
15	404393.19	2239204.63	404393.19	2239204.63	Геодезический метод	0.1	-
16	404435.93	2239273.43	404435.93	2239273.43	Геодезический метод	0.1	-
17	404451.41	2239299.12	404451.41	2239299.12	Геодезический метод	0.1	-
18	404703.68	2239699.57	404703.68	2239699.57	Геодезический метод	0.1	-
19	404722.27	2239687.17	404722.27	2239687.17	Геодезический метод	0.1	-
20	404723.72	2239689.44	404723.72	2239689.44	Геодезический метод	0.1	-
21	404875.11	2239589.48	404875.11	2239589.48	Геодезический метод	0.1	-
22	404953.56	2239746.05	404953.56	2239746.05	Геодезический метод	0.1	-
23	405002.26	2239724.51	405002.26	2239724.51	Геодезический метод	0.1	-
24	405306.14	2239590.10	405306.14	2239590.10	Геодезический метод	0.1	-
25	405386.95	2239565.70	405386.95	2239565.70	Геодезический метод	0.1	-
26	405530.67	2239740.25	405530.67	2239740.25	Геодезический метод	0.1	-
27	405529.81	2239712.98	405529.81	2239712.98	Геодезический метод	0.1	-
28	405540.90	2239680.53	405540.90	2239680.53	Геодезический метод	0.1	-
29	405604.80	2239469.37	405604.80	2239469.37	Геодезический метод	0.1	-
30	405608.67	2239463.46	405608.67	2239463.46	Геодезический метод	0.1	-
31	405699.45	2239447.61	405699.45	2239447.61	Геодезический	0.1	-

Сведения о местоположении измененных (уточненных) границ объекта							
1. Система координат МСК-47 зона 2							
2. Сведения о характерных точках границ объекта							
	Существующие координаты, м		Измененные (уточненные) координаты, м				
	X	Y	X	Y			
					метод		
32	405738.22	2239440.31	405738.22	2239440.31	Геодезический метод	0.1	-
33	405796.40	2239431.23	405796.40	2239431.23	Геодезический метод	0.1	-
34	405856.27	2239423.47	405856.27	2239423.47	Геодезический метод	0.1	-
35	405964.53	2239405.15	405964.53	2239405.15	Геодезический метод	0.1	-
36	406097.88	2239382.91	406097.88	2239382.91	Геодезический метод	0.1	-
37	406403.92	2239333.07	406403.92	2239333.07	Геодезический метод	0.1	-
38	406423.49	2239331.83	406423.49	2239331.83	Геодезический метод	0.1	-
39	406450.49	2239332.33	406450.49	2239332.33	Геодезический метод	0.1	-
40	406712.21	2239381.79	406712.21	2239381.79	Геодезический метод	0.1	-
41	406726.27	2239474.66	406726.27	2239474.66	Геодезический метод	0.1	-
42	406686.34	2239485.34	406686.34	2239485.34	Геодезический метод	0.1	-
43	406587.53	2239491.58	406587.53	2239491.58	Геодезический метод	0.1	-
44	406492.52	2239529.55	406492.52	2239529.55	Геодезический метод	0.1	-
45	406439.12	2239560.88	406439.12	2239560.88	Геодезический метод	0.1	-
46	406348.91	2239630.59	406348.91	2239630.59	Геодезический метод	0.1	-
47	406408.81	2239968.92	406408.81	2239968.92	Геодезический метод	0.1	-
48	406385.33	2239997.59	406385.33	2239997.59	Геодезический метод	0.1	-
49	406217.15	2240007.17	406217.15	2240007.17	Геодезический метод	0.1	-
50	406221.90	2240110.74	406221.90	2240110.74	Геодезический метод	0.1	-
51	406234.97	2240208.72	406234.97	2240208.72	Геодезический метод	0.1	-
52	406244.00	2240273.20	406244.00	2240273.20	Геодезический метод	0.1	-
53	406313.85	2240681.37	406313.85	2240681.37	Геодезический метод	0.1	-
54	406282.73	2240696.45	406282.73	2240696.45	Геодезический метод	0.1	-
55	406293.49	2240745.83	406293.49	2240745.83	Геодезический метод	0.1	-

Сведения о местоположении измененных (уточненных) границ объекта							
1. Система координат МСК-47 зона 2							
2. Сведения о характерных точках границ объекта							
	Существующие координаты, м		Измененные (уточненные) координаты, м				
	X	Y	X	Y			
56	406328.12	2240781.40	406328.12	2240781.40	Геодезический метод	0.1	-
57	406395.75	2240826.09	406395.75	2240826.09	Геодезический метод	0.1	-
58	406497.31	2240835.92	406497.31	2240835.92	Геодезический метод	0.1	-
59	406594.48	2240852.86	406594.48	2240852.86	Геодезический метод	0.1	-
60	406504.16	2240864.96	406504.16	2240864.96	Геодезический метод	0.1	-
61	406474.49	2240885.85	406474.49	2240885.85	Геодезический метод	0.1	-
62	406417.42	2240956.87	406417.42	2240956.87	Геодезический метод	0.1	-
63	406337.36	2241100.28	406337.36	2241100.28	Геодезический метод	0.1	-
64	406286.39	2241313.47	406286.39	2241313.47	Геодезический метод	0.1	-
65	406321.49	2241385.22	406321.49	2241385.22	Геодезический метод	0.1	-
66	406318.22	2241431.47	406318.22	2241431.47	Геодезический метод	0.1	-
67	406290.21	2241456.46	406290.21	2241456.46	Геодезический метод	0.1	-
68	406276.95	2241475.46	406276.95	2241475.46	Геодезический метод	0.1	-
69	406271.34	2241492.66	406271.34	2241492.66	Геодезический метод	0.1	-
70	406267.34	2241499.81	406267.34	2241499.81	Геодезический метод	0.1	-
71	406258.01	2241503.40	406258.01	2241503.40	Геодезический метод	0.1	-
72	406223.22	2241535.50	406223.22	2241535.50	Геодезический метод	0.1	-
73	406131.76	2241589.76	406131.76	2241589.76	Геодезический метод	0.1	-
74	406030.93	2241643.06	406030.93	2241643.06	Геодезический метод	0.1	-
75	405984.05	2241746.32	405984.05	2241746.32	Геодезический метод	0.1	-
76	405913.92	2241801.35	405913.92	2241801.35	Геодезический метод	0.1	-
77	405831.37	2241807.53	405831.37	2241807.53	Геодезический метод	0.1	-
78	405713.86	2241763.37	405713.86	2241763.37	Геодезический метод	0.1	-
79	405596.68	2241685.17	405596.68	2241685.17	Геодезический метод	0.1	-
80	405535.51	2241679.32	405535.51	2241679.32	Геодезический	0.1	-

Сведения о местоположении измененных (уточненных) границ объекта							
1. Система координат МСК-47 зона 2							
2. Сведения о характерных точках границ объекта							
	Существующие координаты, м		Измененные (уточненные) координаты, м				
	X	Y	X	Y			
					метод		
81	405276.06	2241853.59	405276.06	2241853.59	Геодезический метод	0.1	-
82	405139.86	2242020.93	405139.86	2242020.93	Геодезический метод	0.1	-
83	405112.25	2242102.70	405112.25	2242102.70	Геодезический метод	0.1	-
84	405093.27	2242327.87	405093.27	2242327.87	Геодезический метод	0.1	-
85	404986.44	2242444.53	404986.44	2242444.53	Геодезический метод	0.1	-
86	404867.18	2242492.16	404867.18	2242492.16	Геодезический метод	0.1	-
87	404696.27	2242684.35	404696.27	2242684.35	Геодезический метод	0.1	-
88	404693.97	2242709.33	404693.97	2242709.33	Геодезический метод	0.1	-
89	404627.03	2242691.99	404627.03	2242691.99	Геодезический метод	0.1	-
90	404575.53	2242650.61	404575.53	2242650.61	Геодезический метод	0.1	-
91	404507.57	2242595.49	404507.57	2242595.49	Геодезический метод	0.1	-
92	404343.34	2242305.00	404343.34	2242305.00	Геодезический метод	0.1	-
93	404232.30	2242194.18	404232.30	2242194.18	Геодезический метод	0.1	-
94	404178.08	2242183.56	404178.08	2242183.56	Геодезический метод	0.1	-
95	404139.48	2242188.96	404139.48	2242188.96	Геодезический метод	0.1	-
96	404064.44	2242165.64	404064.44	2242165.64	Геодезический метод	0.1	-
97	404033.79	2242146.64	404033.79	2242146.64	Геодезический метод	0.1	-
98	404002.19	2242088.69	404002.19	2242088.69	Геодезический метод	0.1	-
99	403981.26	2242060.87	403981.26	2242060.87	Геодезический метод	0.1	-
100	403889.16	2242020.10	403889.16	2242020.10	Геодезический метод	0.1	-
101	403775.53	2242051.61	403775.53	2242051.61	Геодезический метод	0.1	-
102	403664.30	2242110.68	403664.30	2242110.68	Геодезический метод	0.1	-
103	403551.74	2242124.92	403551.74	2242124.92	Геодезический метод	0.1	-
104	403303.28	2242185.72	403303.28	2242185.72	Геодезический метод	0.1	-

Сведения о местоположении измененных (уточненных) границ объекта							
1. Система координат МСК-47 зона 2							
2. Сведения о характерных точках границ объекта							
	Существующие координаты, м		Измененные (уточненные) координаты, м				
	X	Y	X	Y			
105	403162.38	2242199.76	403162.38	2242199.76	Геодезический метод	0.1	-
106	403049.12	2242154.43	403049.12	2242154.43	Геодезический метод	0.1	-
107	402916.82	2242025.87	402916.82	2242025.87	Геодезический метод	0.1	-
108	402710.65	2241920.46	402710.65	2241920.46	Геодезический метод	0.1	-
109	402615.29	2241846.81	402615.29	2241846.81	Геодезический метод	0.1	-
110	402555.82	2241849.34	402555.82	2241849.34	Геодезический метод	0.1	-
111	402526.13	2241956.96	402526.13	2241956.96	Геодезический метод	0.1	-
112	402527.17	2241978.23	402527.17	2241978.23	Геодезический метод	0.1	-
113	402528.24	2241999.88	402528.24	2241999.88	Геодезический метод	0.1	-
114	402528.40	2242003.23	402528.40	2242003.23	Геодезический метод	0.1	-
115	402433.66	2241990.43	402433.66	2241990.43	Геодезический метод	0.1	-
116	402437.82	2241910.94	402184.53	2241956.77	Геодезический метод	0.1	-
117	402123.27	2241970.28	402123.27	2241970.28	Геодезический метод	0.1	-
118	402052.49	2241985.88	402052.49	2241985.88	Геодезический метод	0.1	-
119	401964.65	2241957.07	401964.65	2241957.07	Геодезический метод	0.1	-
120	401876.81	2241977.14	401876.81	2241977.14	Геодезический метод	0.1	-
121	401799.10	2241928.04	401799.10	2241928.04	Геодезический метод	0.1	-
122	401766.45	2241922.70	401766.45	2241922.70	Геодезический метод	0.1	-
123	401713.82	2241916.02	401713.82	2241916.02	Геодезический метод	0.1	-
124	401658.46	2241914.12	401658.46	2241914.12	Геодезический метод	0.1	-
125	401527.08	2241774.86	401527.08	2241774.86	Геодезический метод	0.1	-
126	401515.36	2241757.26	401515.36	2241757.26	Геодезический метод	0.1	-
127	401599.10	2241757.66	401599.10	2241757.66	Геодезический метод	0.1	-
128	401757.96	2241793.23	401757.96	2241793.23	Геодезический метод	0.1	-
129	401744.60	2241720.67	401744.60	2241720.67	Геодезический	0.1	-

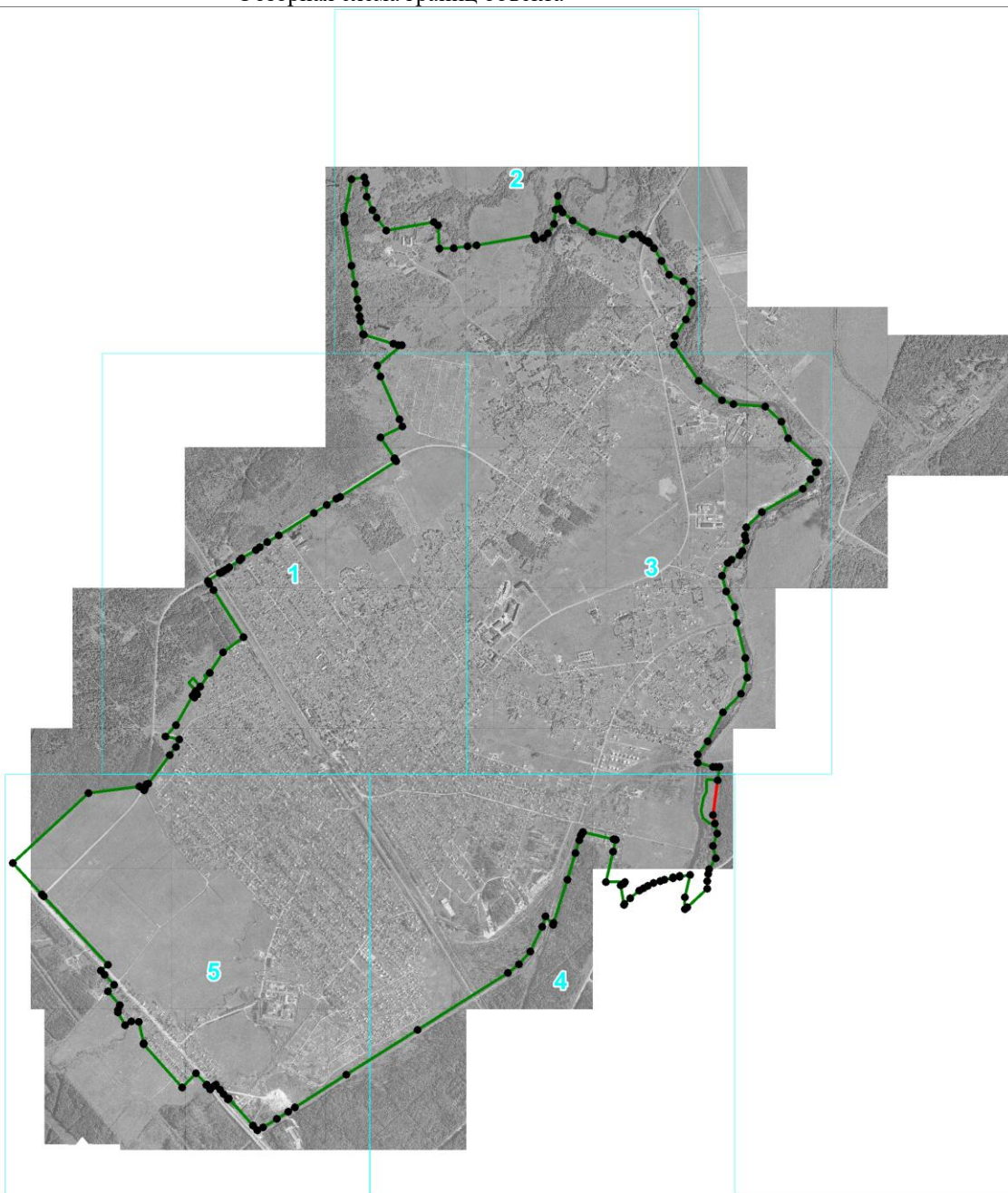
Сведения о местоположении измененных (уточненных) границ объекта							
1. Система координат МСК-47 зона 2							
2. Сведения о характерных точках границ объекта							
	Существующие координаты, м		Измененные (уточненные) координаты, м				
	X	Y	X	Y			
					метод		
130	401752.17	2241719.11	401752.17	2241719.11	Геодезический метод	0.1	-
131	401742.07	2241670.14	401742.07	2241670.14	Геодезический метод	0.1	-
132	401736.19	2241671.35	401736.19	2241671.35	Геодезический метод	0.1	-
133	401722.70	2241609.59	401722.70	2241609.59	Геодезический метод	0.1	-
134	401715.07	2241580.78	401715.07	2241580.78	Геодезический метод	0.1	-
135	401699.71	2241534.11	401699.71	2241534.11	Геодезический метод	0.1	-
136	401681.30	2241490.76	401681.30	2241490.76	Геодезический метод	0.1	-
137	401664.77	2241461.31	401664.77	2241461.31	Геодезический метод	0.1	-
138	401644.82	2241429.90	401644.82	2241429.90	Геодезический метод	0.1	-
139	401591.71	2241365.88	401591.71	2241365.88	Геодезический метод	0.1	-
140	401550.32	2241325.54	401550.32	2241325.54	Геодезический метод	0.1	-
141	401545.98	2241322.26	401545.98	2241322.26	Геодезический метод	0.1	-
142	401683.76	2241297.45	401683.76	2241297.45	Геодезический метод	0.1	-
143	401694.27	2241320.65	401694.27	2241320.65	Геодезический метод	0.1	-
144	401707.92	2241329.91	401707.92	2241329.91	Геодезический метод	0.1	-
145	401707.04	2241193.81	401707.04	2241193.81	Геодезический метод	0.1	-
146	401925.27	2241244.77	401925.27	2241244.77	Геодезический метод	0.1	-
147	402007.80	2241263.94	402007.80	2241263.94	Геодезический метод	0.1	-
148	402011.47	2241249.14	402011.47	2241249.14	Геодезический метод	0.1	-
149	402062.75	2241030.96	402062.75	2241030.96	Геодезический метод	0.1	-
150	402063.32	2241028.29	402063.32	2241028.29	Геодезический метод	0.1	-
151	402042.77	2241017.98	402042.77	2241017.98	Геодезический метод	0.1	-
152	402038.27	2241015.77	402038.27	2241015.77	Геодезический метод	0.1	-
153	402005.25	2241005.51	402005.25	2241005.51	Геодезический метод	0.1	-

Сведения о местоположении измененных (уточненных) границ объекта							
1. Система координат МСК-47 зона 2							
2. Сведения о характерных точках границ объекта							
	Существующие координаты, м		Измененные (уточненные) координаты, м				
	X	Y	X	Y			
154	401912.85	2240976.79	401912.85	2240976.79	Геодезический метод	0.1	-
155	401725.80	2240918.62	401725.80	2240918.62	Геодезический метод	0.1	-
156	401415.39	2240822.05	401415.39	2240822.05	Геодезический метод	0.1	-
157	401403.40	2240818.33	401403.40	2240818.33	Геодезический метод	0.1	-
158	401462.04	2240762.75	401462.04	2240762.75	Геодезический метод	0.1	-
159	401388.48	2240738.82	401388.48	2240738.82	Геодезический метод	0.1	-
160	401213.85	2240654.95	401213.85	2240654.95	Геодезический метод	0.1	-
161	401123.04	2240574.92	401123.04	2240574.92	Геодезический метод	0.1	-
162	401059.90	2240496.83	401059.90	2240496.83	Геодезический метод	0.1	-
163	400654.82	2239854.25	400654.82	2239854.25	Геодезический метод	0.1	-
164	400335.06	2239345.93	400335.06	2239345.93	Геодезический метод	0.1	-
165	400103.40	2238979.40	400103.40	2238979.40	Геодезический метод	0.1	-
166	400072.96	2238930.36	400072.96	2238930.36	Геодезический метод	0.1	-
167	400021.93	2238849.45	400021.93	2238849.45	Геодезический метод	0.1	-
168	399959.37	2238753.63	399959.37	2238753.63	Геодезический метод	0.1	-
169	399938.22	2238712.43	399938.22	2238712.43	Геодезический метод	0.1	-
170	399972.23	2238679.92	399972.23	2238679.92	Геодезический метод	0.1	-
171	400164.78	2238506.92	400164.78	2238506.92	Геодезический метод	0.1	-
172	400159.89	2238501.23	400159.89	2238501.23	Геодезический метод	0.1	-
173	400195.81	2238471.87	400195.81	2238471.87	Геодезический метод	0.1	-
174	400226.17	2238447.41	400226.17	2238447.41	Геодезический метод	0.1	-
175	400263.34	2238416.85	400263.34	2238416.85	Геодезический метод	0.1	-
176	400253.33	2238404.14	400253.33	2238404.14	Геодезический метод	0.1	-
177	400229.63	2238375.97	400229.63	2238375.97	Геодезический метод	0.1	-
178	400261.48	2238348.83	400261.48	2238348.83	Геодезический	0.1	-

Сведения о местоположении измененных (уточненных) границ объекта							
1. Система координат МСК-47 зона 2							
2. Сведения о характерных точках границ объекта							
	Существующие координаты, м		Измененные (уточненные) координаты, м				
	X	Y	X	Y			
					метод		
179	400264.68	2238351.60	400264.68	2238351.60	Геодезический метод	0.1	-
180	400345.65	2238273.19	400345.65	2238273.19	Геодезический метод	0.1	-
181	400245.25	2238175.47	400245.25	2238175.47	Геодезический метод	0.1	-
182	400552.74	2237902.42	400552.74	2237902.42	Геодезический метод	0.1	-
183	400559.89	2237900.84	400559.89	2237900.84	Геодезический метод	0.1	-
184	400712.51	2237867.00	400712.51	2237867.00	Геодезический метод	0.1	-
185	400716.36	2237815.42	400716.36	2237815.42	Геодезический метод	0.1	-
186	400689.41	2237769.18	400689.41	2237769.18	Геодезический метод	0.1	-
187	400780.18	2237718.75	400780.18	2237718.75	Геодезический метод	0.1	-
188	400796.85	2237717.73	400796.85	2237717.73	Геодезический метод	0.1	-
189	400831.69	2237731.74	400831.69	2237731.74	Геодезический метод	0.1	-
190	400929.95	2237646.76	400929.95	2237646.76	Геодезический метод	0.1	-
191	400976.84	2237691.41	400976.84	2237691.41	Геодезический метод	0.1	-
192	401048.50	2237624.07	401048.50	2237624.07	Геодезический метод	0.1	-
193	401076.68	2237597.84	401076.68	2237597.84	Геодезический метод	0.1	-
194	401118.83	2237646.98	401118.83	2237646.98	Геодезический метод	0.1	-
195	401606.20	2237191.50	401606.20	2237191.50	Геодезический метод	0.1	-
196	401620.72	2237178.28	401620.72	2237178.28	Геодезический метод	0.1	-
197	401842.95	2236970.96	401842.95	2236970.96	Геодезический метод	0.1	-
198	402340.85	2237508.49	402340.85	2237508.49	Геодезический метод	0.1	-
199	402386.85	2237870.36	402386.85	2237870.36	Геодезический метод	0.1	-
200	402362.05	2237904.05	402362.05	2237904.05	Геодезический метод	0.1	-
201	402378.21	2237911.52	402378.21	2237911.52	Геодезический метод	0.1	-
202	402403.64	2237922.23	402403.64	2237922.23	Геодезический метод	0.1	-

План границ объекта

Обзорная схема границ объекта



Масштаб 1:40000

Используемые условные знаки и обозначения:

Условные обозначения представлены на отдельном листе

Кадастровый инженер

Подпись









Парфенов Д.А.

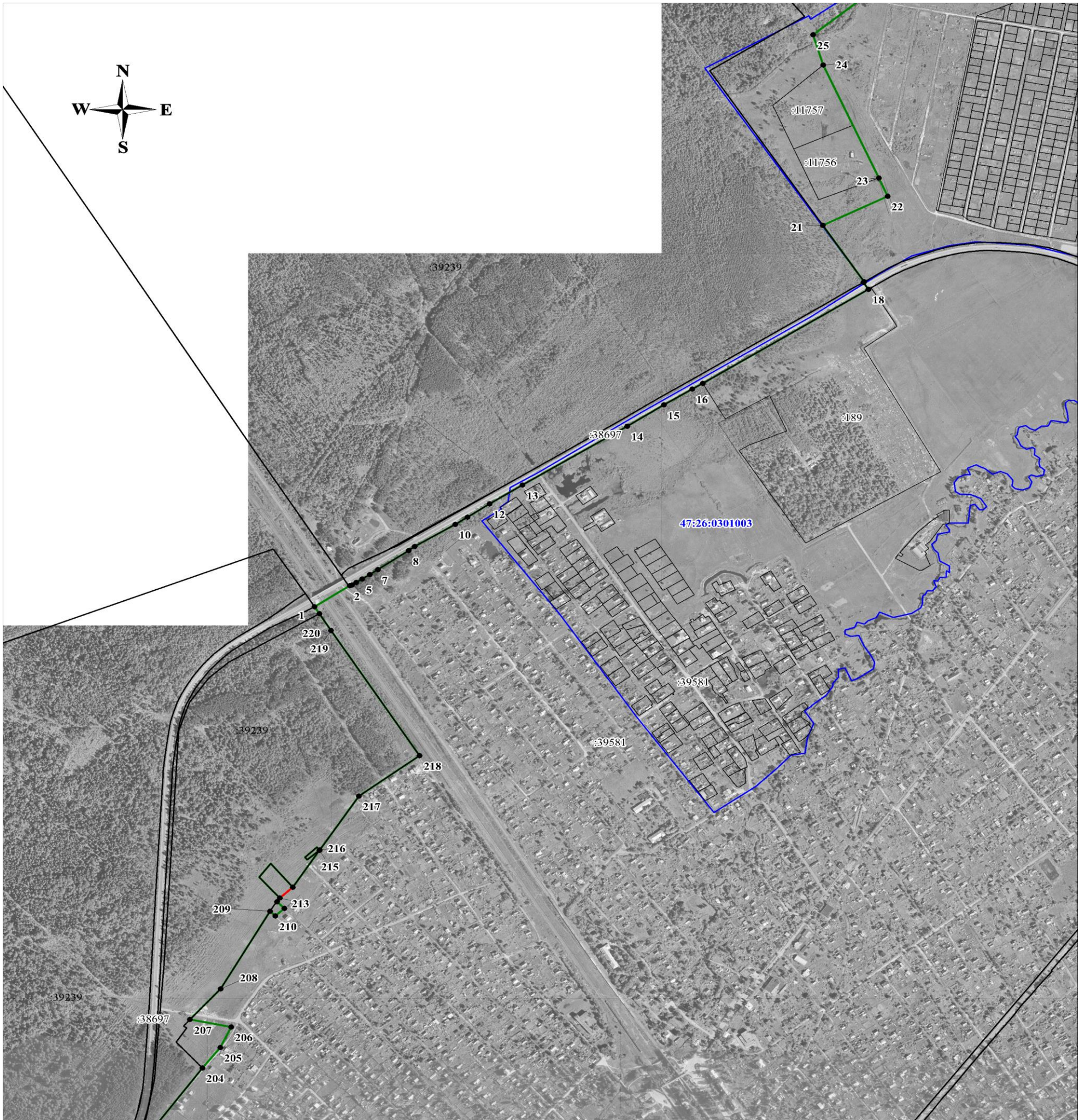
Дата «30» августа 2019 г.

Место для отрисовки печати (при наличии) лица, составившего описание местоположения границ объекта

Условные обозначения

	- характерная точка границы объекта;
	- вновь образованная часть границы объекта;
	- существующая часть границы объекта;
	- существующая часть границы, имеющиеся в ЕГРН сведения о которой достаточны для определения ее местоположения;
	- граница кадастрового квартала;
:28	- кадастровый номер земельного участка, сведения о котором содержатся в ЕГРН;
47:20:0108009	- номер кадастрового квартала;
	- область и номер выносного листа.

План границ объекта
Выносной лист №1



Масштаб 1:1000

Используемые условные знаки обозначения:

Условные обозначения представлены на отдельном листе

Кадстровый инженер

Подпись

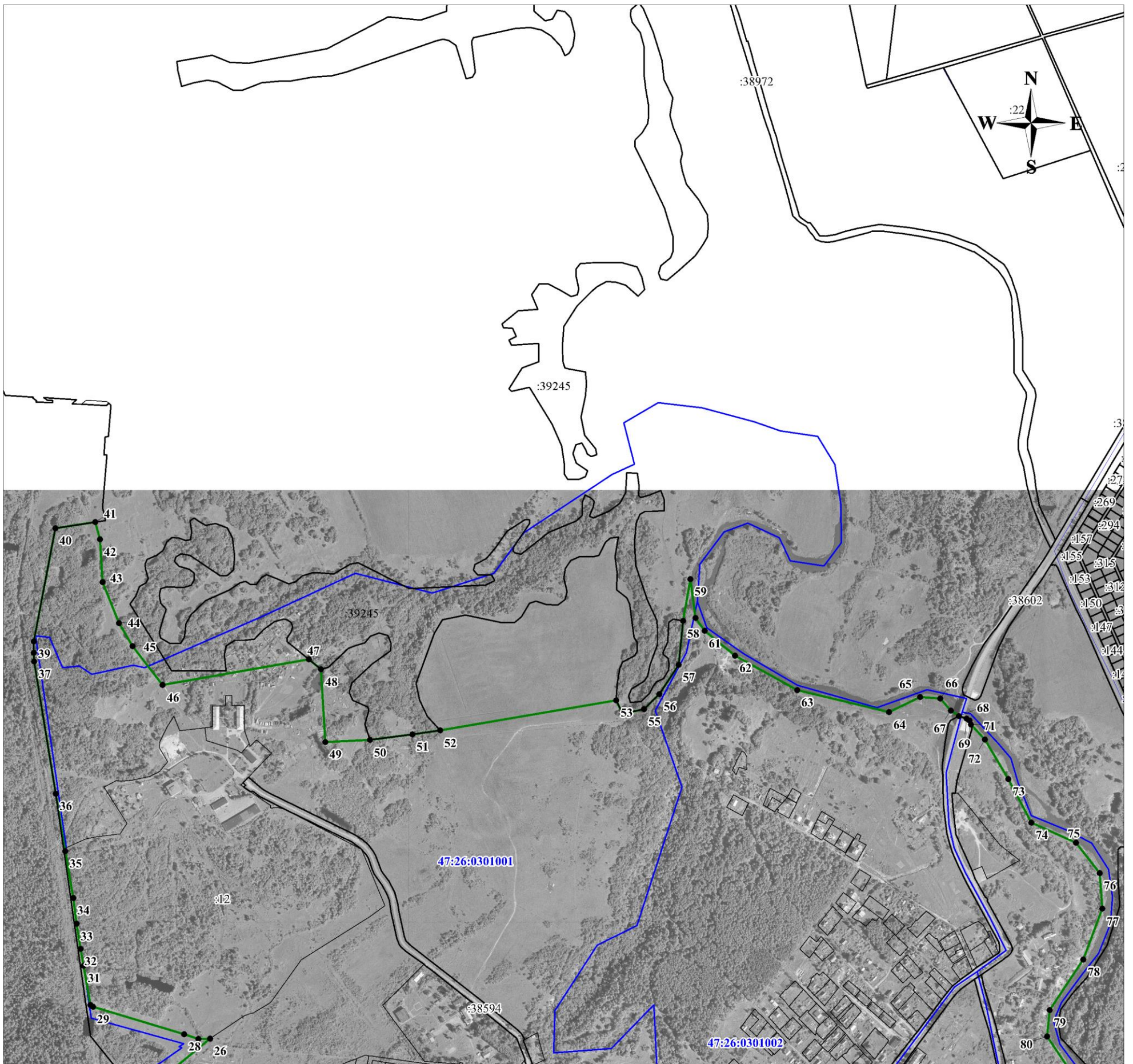


Парфенов Д.А.

Дата «30» августа 2019 г.

Место для оттиска печати (принял(и)) лица, составившего описание местоположения границ объекта

План границ объекта
Выносной лист №2



Масштаб 1:1000

Используем условные знаки обозначения:

Условные обозначения представлены на отдельном листе

Кадстровый инженер

Подпись

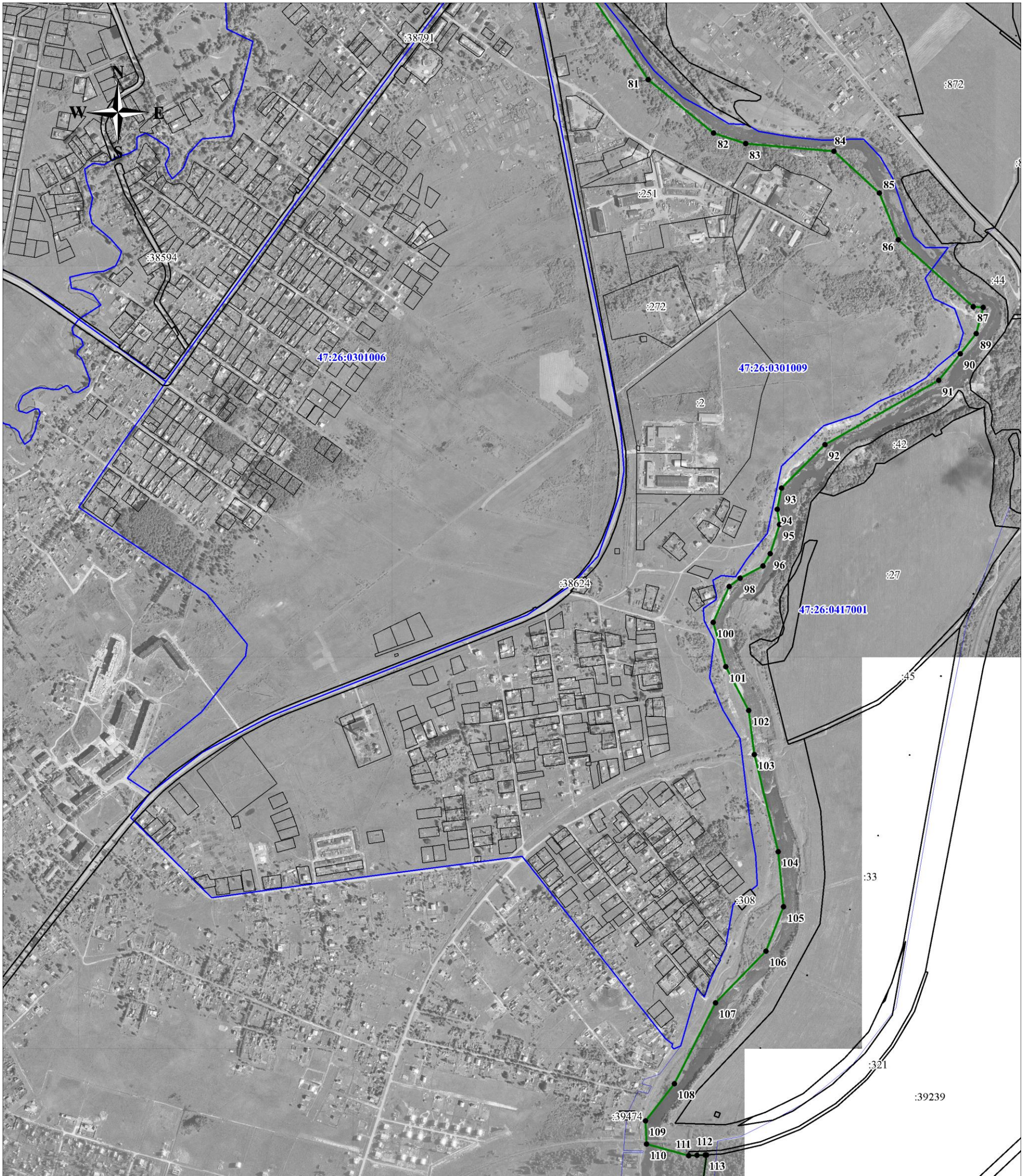


Парфенов Д.А.

Дата «30» августа 2019 г.

Место для отпечатка (при наличии) лица, составившего описание местоположения границ объекта

План границ объекта
Выносной лист №3



Масштаб 1:1000

Используемые условные знаки обозначения:

Условные обозначения представлены на отдельном листе

Кадстровый инженер

Подпись



Парфенов Д.А.

Дата «30» августа 2019 г.

Метод для аттестации печати (принятым) лиц, составившего описание местоположения границ объекта

План границ объекта
Выносной лист №4



Масштаб 1:1000

Используйте условные знаки обозначения:

Условные обозначения представлены на отдельном листе

Кадстровый инженер

Подпись



Парфенов Д.А.

Дата «30» августа 2019 г.

Место для отпечатка (принятия) лица, составившего описание местоположения границ объекта

План границ объекта

Выносной лист №5



Масштаб 1:1000

Используемые условные знаки и обозначения:

Условные обозначения представлены на отдельном листе

Кадстровый инженер

Подпись



Парфенов Д.А.

Дата «30» августа 2019 г.

Место для отрисовки печати (принесли) лиц, составившего описание местоположения границ объекта