



КОМИТЕТ ГРАДОСТРОИТЕЛЬНОЙ ПОЛИТИКИ
ЛЕНИНГРАДСКОЙ ОБЛАСТИ

РАСПОРЯЖЕНИЕ

от 30 ноября 2022 года № 355

О внесении изменения в распоряжение Комитета градостроительной политики Ленинградской области от 30 июля 2021 года № 252 «О подготовке проекта планировки территории и проекта межевания территории в целях размещения линейного объекта «Строительство автомобильной дороги общего пользования регионального значения «Колтуши - Новосаратовка»

В соответствии со статьями 45, 46 Градостроительного кодекса Российской Федерации, статьей 2 областного закона от 20 февраля 2018 года № 20-оз «Об отдельных вопросах подготовки и утверждения документации по планировке территории, подготовка которой осуществляется на основании решений органов исполнительной власти Ленинградской области», пунктом 2.6 Положения о Комитете градостроительной политики Ленинградской области, утвержденного постановлением Правительства Ленинградской области от 09 сентября 2019 года № 421, в целях реализации схемы территориального планирования Ленинградской области, утвержденной постановлением Правительства Ленинградской области от 17 июня 2021 года №380, на основании обращения ООО «Региональное агентство транспортной инфраструктуры» (вх.№ 01-08-1956/2022 от 23.11.2022; исх. № 288/22-и от 23.11.2022):

1. Внести в распоряжение Комитета градостроительной политики Ленинградской области 30 июля 2021 года № 252 «О подготовке проекта планировки территории и проекта межевания территории в целях размещения линейного объекта «Строительство автомобильной дороги общего пользования регионального значения «Колтуши - Новосаратовка» следующее изменение:

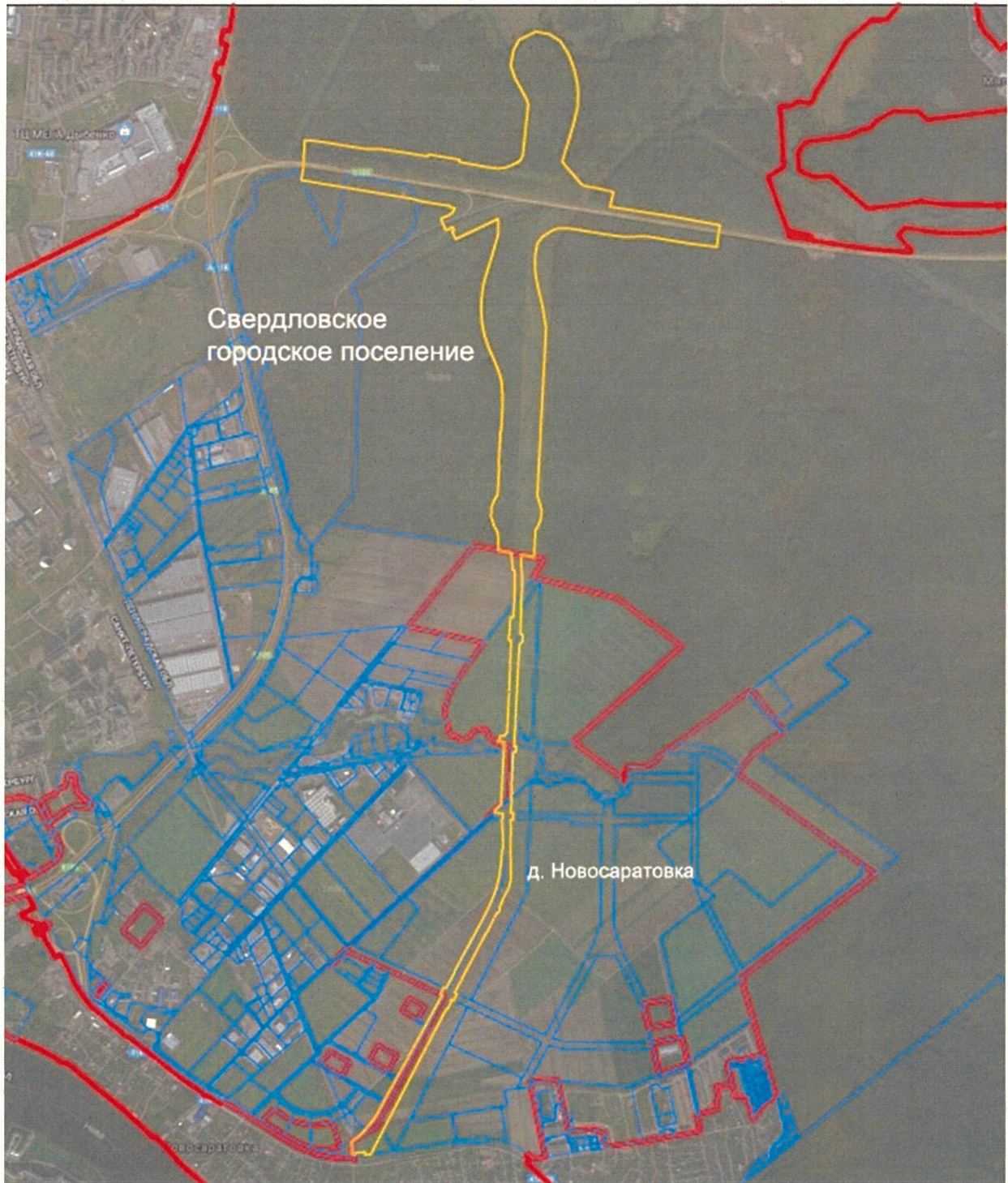
- приложение № 1 (схема границ территории проектирования) изложить в редакции согласно приложению к настоящему распоряжению.

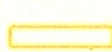
2. Копию настоящего распоряжения направить ООО «Региональное агентство транспортной инфраструктуры», главе муниципального образования «Свердловское городское поселение» Всеволожского муниципального района Ленинградской области, в администрацию Всеволожского муниципального района Ленинградской области, а также разместить на официальном сайте Комитета градостроительной политики Ленинградской области в сети «Интернет».

Председатель комитета

И.Я. Кулаков

Схема границ территории проектирования



 Граница территории, применительно к которой разрабатывается документация по планировке территории