

ОСНОВАН В 1293 Г.



## ДИЗАЙН-КОД

Размещение и оформление  
информационных  
конструкций



1. Наведите камеру смартфона на QR-код, чтобы скачать приложение MEMORIS (для новых версий мобильных ОС доступна опция «посмотреть без скачивания»).
2. Откройте приложение MEMORIS и в нём ещё раз наведите камеру на QR-код, чтобы загрузить данные.
3. Чтобы посмотреть контент дополненной реальности (AR), в приложении MEMORIS наведите камеру на каждый из планшетов.

AR-презентация (3 планшета)

### Городские пространства

#### ● Категория 1

В городских пространствах 1-й категории в значительной степени отсутствует ценная историческая застройка. Их отличает преобладание пешеходного потока над транспортным.

Для городских пространств 1-й категории действуют наиболее строгие правила дизайн-кода.

#### ● Категория 2

Ко 2-й категории городских пространств относятся все улицы, которые не попадают в 1-ю категорию, в том числе внутриквартальные проезды и внутридворовые территории.

В пространствах 2-й категории равномерно развиты транспортные и пешеходные потоки.





ОСНОВАН В 1293 Г.

# Выборг

## ДИЗАЙН-КОД

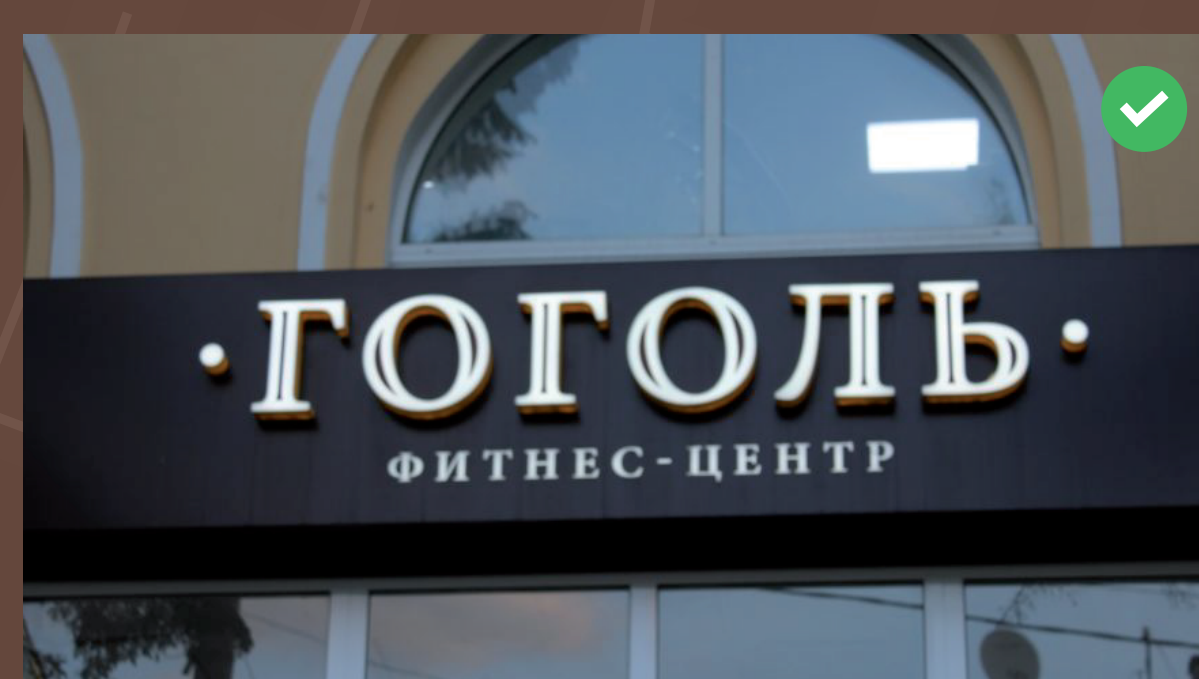
### Общие правила для городских пространств всех категорий



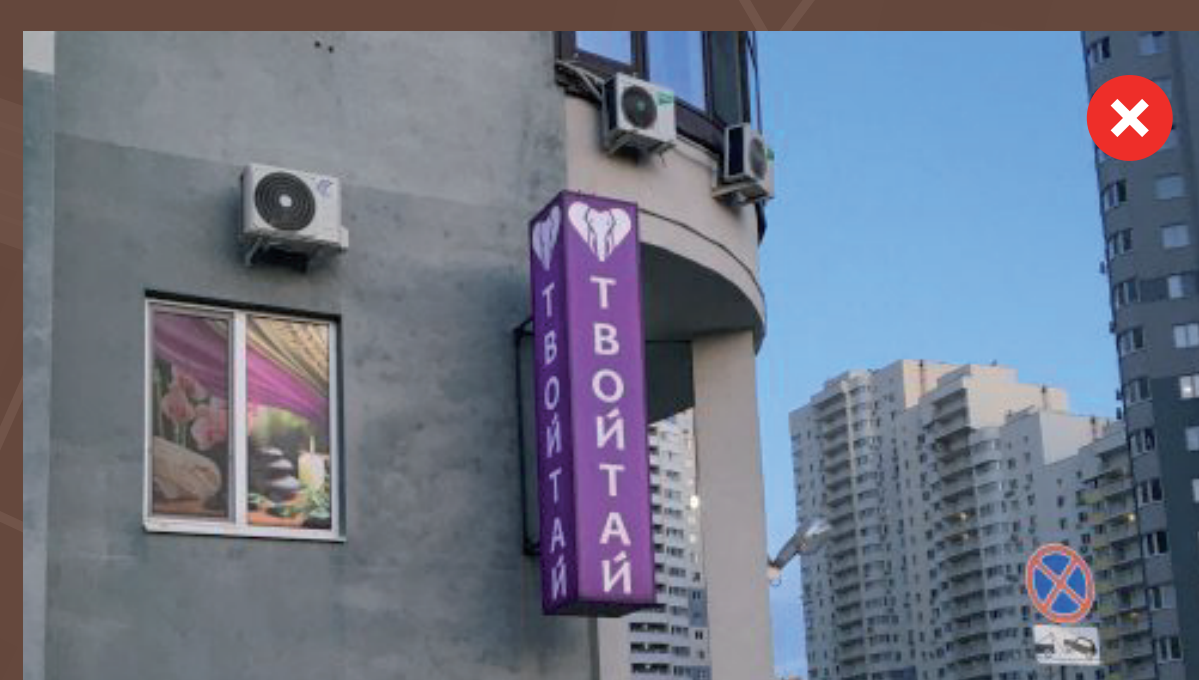
Вывеска выполнена с учётом архитектурных особенностей фасада.



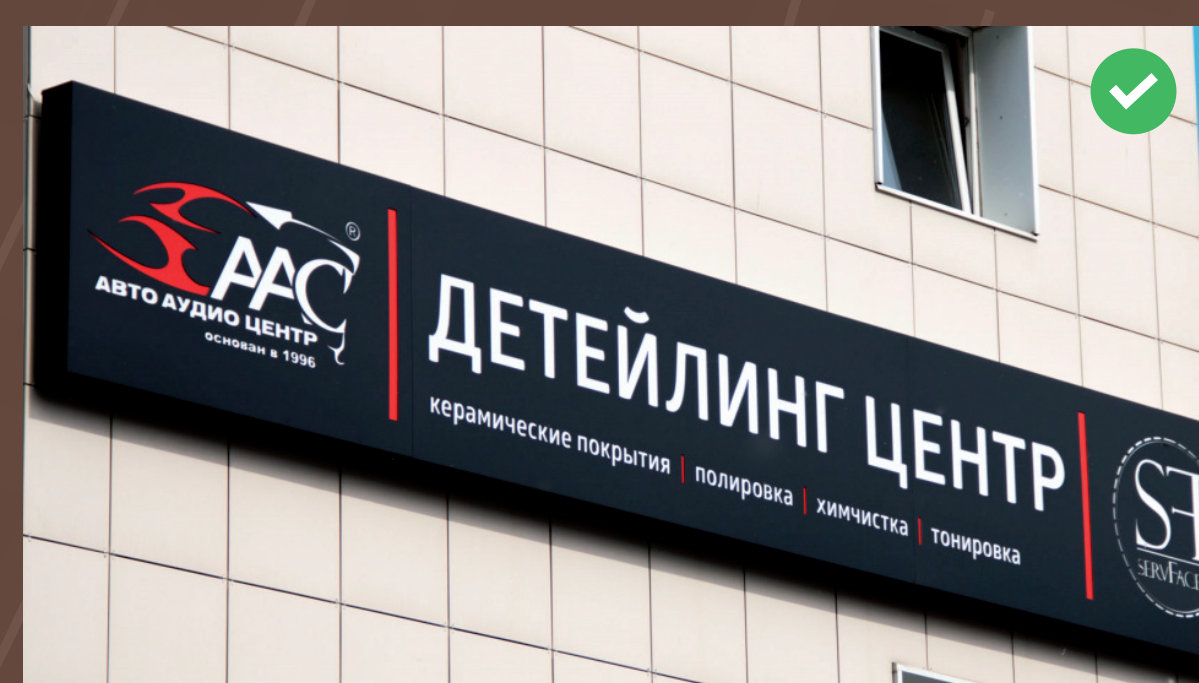
Реклама перекрывает архитектурные элементы фасада.



Надпись вывески ориентирована горизонтально.



Вывески ориентированы вертикально.



Вывеска выполнена в виде информационной конструкции, а не нанесена непосредственно на фасад.



Надписи и изображения нанесены непосредственно на поверхность фасада.

## Городские пространства категории 1 историческая застройка

### Общие требования и ограничения

— В городских пространствах 1-й категории используются основные вывески из отдельно стоящих букв и знаков без подложки. — Крышные установки запрещены.

— Панели-кронштейны рекомендуется делать без подложки либо с круглой подложкой.

— Рекомендуется делать вывески нейтральных цветов: чёрного, белого, тёмно-серого. Предпочтительны натуральные материалы изготовления — металл, дерево.

— Нельзя перекрывать вывесками архитектурные элементы зданий (карнизы, лепнину, пилястры и т. п.).

— В ходе работ по монтажу и демонтажу конструкций требуется бережно относиться к историческим деталям и к декоративному убранству фасадов зданий и сооружений, нельзя допускать их разрушения.



### Правила размещения



— Все вывески выполняются из отдельных букв без подложки и размещаются на фризе здания. — Панели-кронштейны размещаются на той же горизонтальной оси, что и вывески. — Таблички размещаются рядом со входом на высоте не менее 0,8 м от нижнего уровня входа на глухом простенке.



— Если глухого простенка рядом со входом нет, соответствующая информация наносится на светопрозрачные элементы входной группы (например, с помощью клеящейся плёнки) на прозрачном фоне. — Если над входом нет места для вывески, возможно устройство вывески из отдельных букв без подложки в светопрозрачных конструкциях. При этом вывеска должна занимать не более 25% площади остекления. — Нельзя располагать вывеску на фасаде над окнами второго этажа.

### Допустимые типы размещаемой информации

#### Панель-кронштейн



Рекомендуется делать подложку овальной формы. Конструкция имеет декоративные элементы.

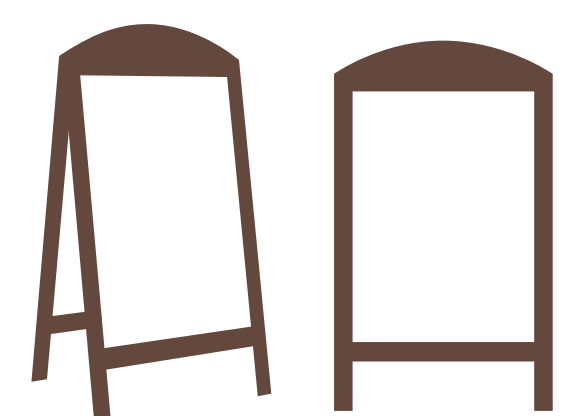


Панель-кронштейн не несёт в себе лишней информации и отлично вписывается в архитектуру города.



Панель-кронштейн содержит лишнюю информацию и плохо сочетается с архитектурой города.

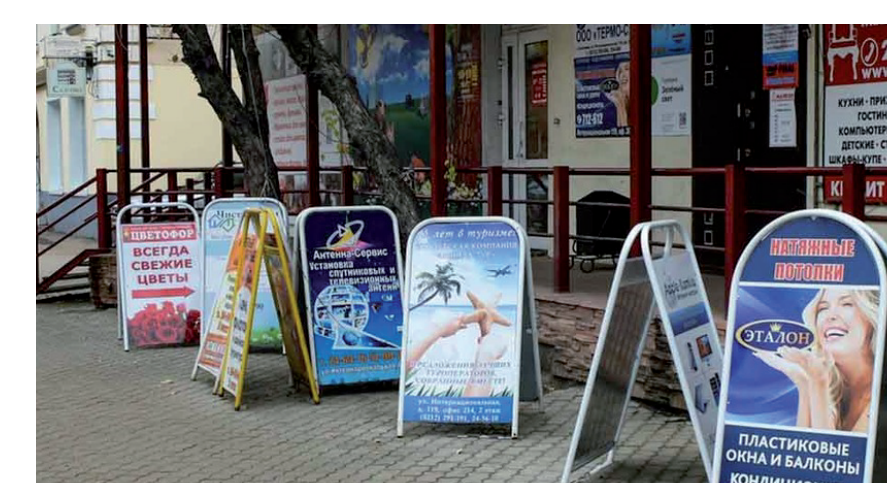
#### Штендер



Рекомендуется делать основу штендера из деревянных материалов.



Хорошее сочетание штендера в исторической части города.



Плохое сочетание штендера в исторической части города.

### Адресная табличка

Адресные таблички должны размещаться на хорошо просматриваемых со стороны проезжей и пешеходной части участках фасада, не загороженных деревьями, дорожными и фонарными столбами, рекламно-информационными конструкциями, временными постройками.





ОСНОВАН В 1293 Г.

# Выборг

## ДИЗАЙН-КОД

### Типы вывесок для современной застройки и технические рекомендации



#### Объемные буквы

С лицевой засветкой, контражуром, смешанной засветкой. Светотехника - как в панель-кронштейнах. В исключительных случаях можно использовать светодиодную линейку особой формы. Материалы: о/с, композит, нержавейка, ПВХ. Торцы букв из ПВХ окрашиваются либо оклеиваются автомобильной плёнкой.



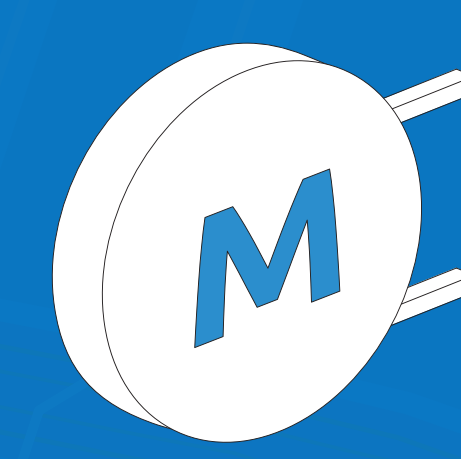
#### Крышная установка

Усиленная металлоконструкция, объёмные световые буквы: для больших габаритов задние стенки и борта - алюминий, окрашенный порошком, лицевая часть оргстекло, толщиной не менее 4 мм. Для небольших габаритов возможна замена задней стенки и борта на ПВХ, но обязательно усиление букв внутренним металлокаркасом. Можно добавить таблицу читаемости букв с разных расстояний (справочно, или в AR-реальности).



#### Брендмауер

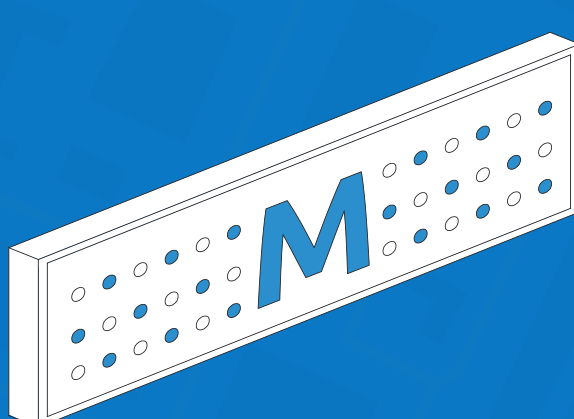
Металлокаркас, окрашенный порошковой окраской в цвет здания, монтаж баннерного полотна (баннерной сетки) через люверсы с помощью пластиковых хомутов или альпинистского тросика толщиной не менее 4 мм. Для небольших размеров возможна замена задней стенки и борта на ПВХ. Можно добавить таблицу читаемости букв с разных расстояний (справочно, или в AR-реальности).



#### Панель-кронштейн

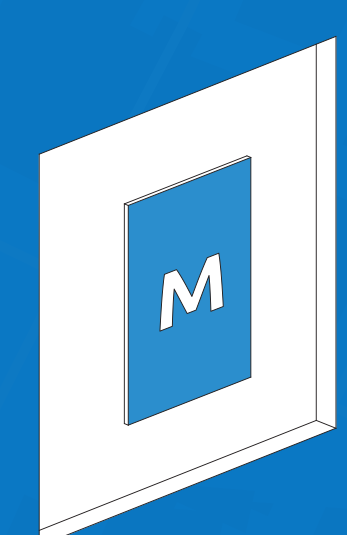
**Световой**  
Металлокаркас с порошковой окраской, обшитый алюминиевой композитной панелью (АКП), лицевые части - оргстекло, либо АКП с инкрустацией световых элементов либо вакуумформованные (по требованиям брендбуков организаций). Светотехника (модульные светодиоды и блоки питания) с классом защиты не менее IP65. Вынос от стены не более 1 м.

**Несветовой**  
Объёмный, плоский, без подсветки. Возможно внесение в конструкцию элементов художественнойковки и применение внешней подсветки. Вынос от стены не более 1 м.



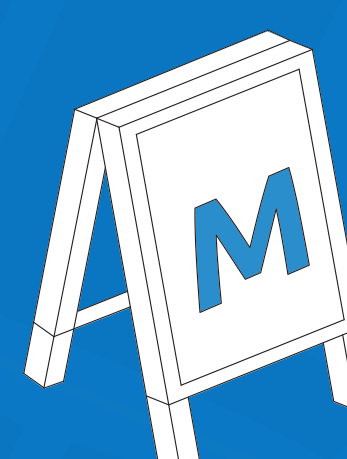
#### Внешние лайт-боксы

Внутренняя металлоконструкция с контркаркасом. Вариант исполнения зависит от размера лицевой части и дизайна: оргстекло, АКП, translucentная баннерная ткань с печатью эксолвентными или латексными чернилами. Задняя стенка - алюминиевая композитная панель. Борта - алюминиевая композитная панель или алюминиевый профиль. Светотехника, как в панель-кронштейнах.



#### Внутренние световые тонкие панели

Панели с торцевой подсветкой могут быть подвесные двусторонние и односторонние с креплением на стену. С использованием технологии «световых матриц», светодиодных лент, токопроводящих тросов либо профилей с пазами под светодиодную ленту. Блок питания выносной, изображения печатаются на backlite (бэклит).



#### Штендер

Заводская стойка, окрашенная в определенный цвет. Основа из композита. Изображение: аппликация, либо полноцвет с ламинацией, либо меловая плёнка.



#### Уличные таблички

Композит с аппликацией, крепление на саморезы с декоративными шляпками. Возможно добавление защитного прозрачного оргстекла толщиной не менее 2 мм и алюминиевого профиля.

## Городские пространства категории 2 современная застройка

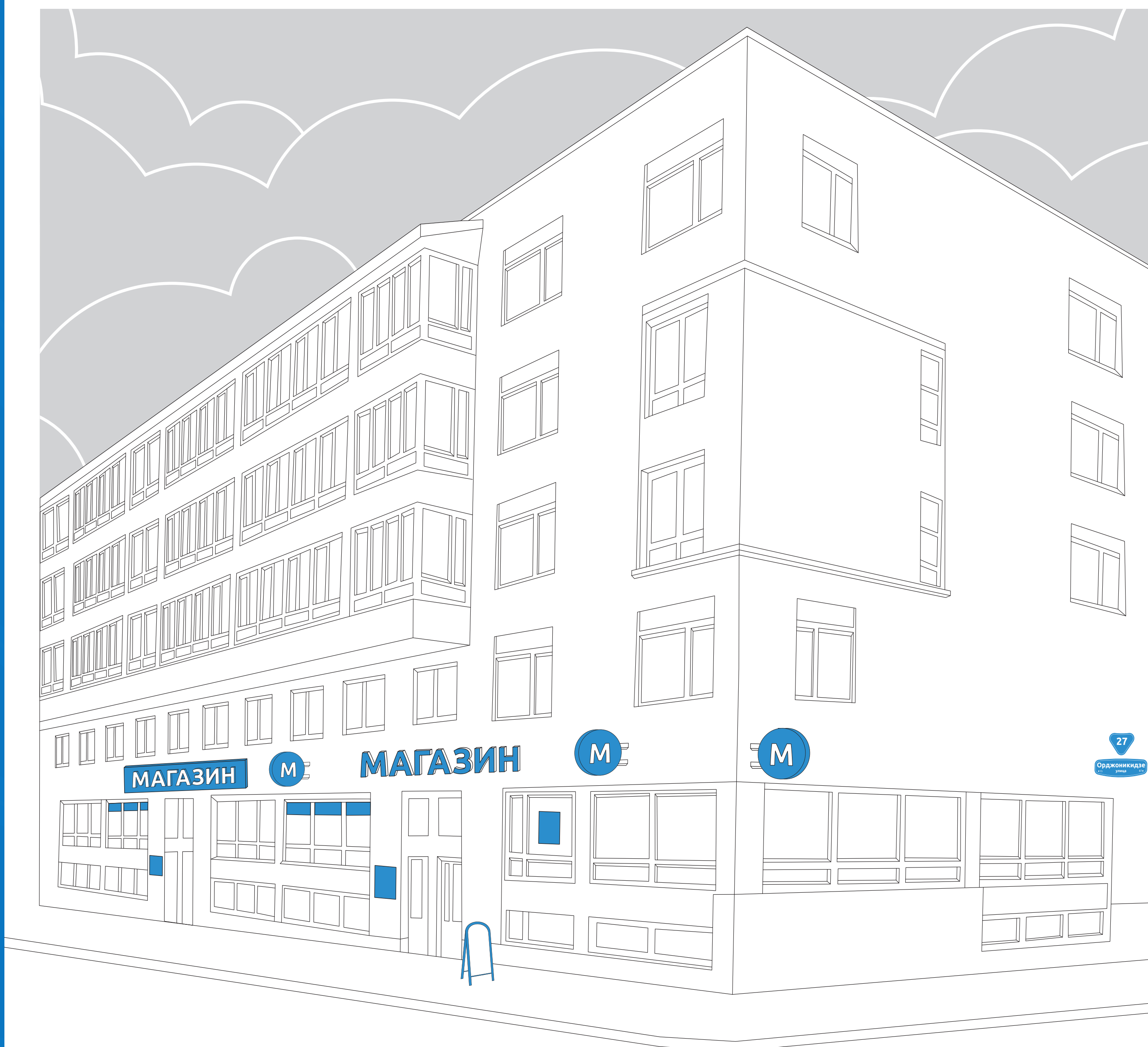
### Общие требования и ограничения

— В городских пространствах 2-й категории рекомендуются вывески без подложки, но можно делать вывески на подложке и световые короба.

— Панели-кронштейны располагаются на высоте не менее 2,5 м и устанавливаются на одной горизонтальной оси с вывеской.

— Таблички размещаются рядом с входной группой на высоте не менее 0,8 м от нижнего уровня входа на глухом простенке. Если глухого простенка нет, соответствующая информация наносится на светопрозрачные элементы входной группы (например, с помощью клеящейся плёнки) на прозрачном фоне.

— Содержание вывески должно занимать не более 80% высоты и ширины подложки. Общее поле, которое занимают элементы вывески, должно быть выровнено по горизонтальной и вертикальной осям подложки.



### Правила размещения



— Если над входом нет места для вывески, возможно устройство вывески из отдельных букв без подложки в светопрозрачных конструкциях. При этом вывеска должна занимать не более 25% площади остекления.

— Также, если над входом нет места для вывески, возможно устройство вывески из отдельных букв без подложки на свесе кровли с максимальным отступом от края свеса — 0,2 м.

— Нельзя располагать вывеску на коньке кровли.

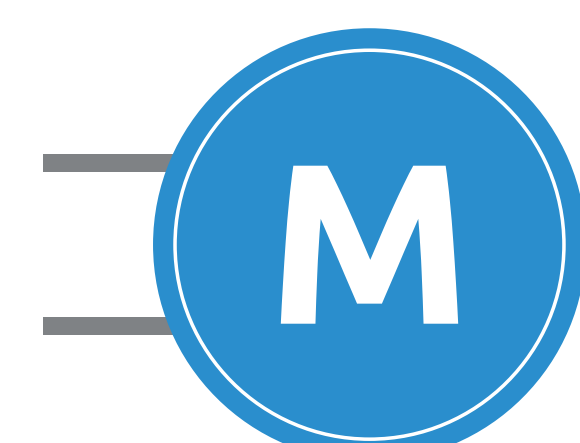


— В оконном проёме разрешается располагать вывеску из отдельных букв без подложки, занимающую не более 25% площади остекления.

— В случае, если организация занимает площадь только на 2-м этаже, разрешается размещение вывески без подложки над окнами 2-го этажа. Вывеска должна быть выровнена по оси оконного проема и не превышать по высоте 0,5 м. Расстояние от окна 2-го этажа до вывески должно быть 0,4-0,6 м.

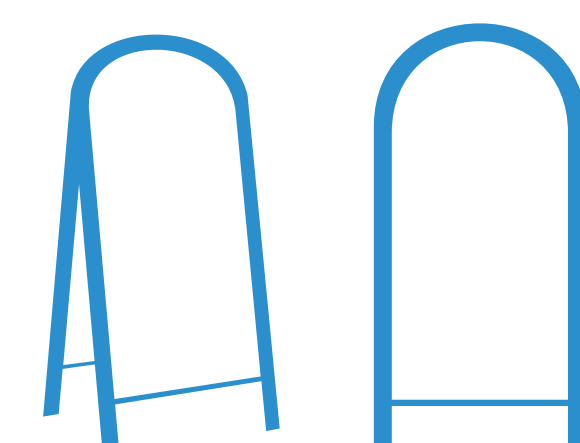
### Допустимые типы размещаемой информации

#### Панель-кронштейн



Рекомендуется делать подложку круглой формы. Все элементы крепления окрашиваются в цвет фасада.

#### Штендер



Мобильные конструкции, временно располагающиеся у входа в помещение.



Панель-кронштейн не несёт в себе лишней информации и отлично вписывается в архитектуру города.



Панель-кронштейн содержит лишнюю информацию и плохо сочетается с современной архитектурой города.



Хорошее сочетание штендера в современной части города.



Плохое сочетание штендера в современной части города.

### Адресная табличка

Адресная табличка с наименованием улицы и номер дома размещаются на первом и последнем доме квартала или через каждые 500 м, на остальных домах размещается табличка с номером дома.

Таблички на зданиях одной улицы следует размещать на одном уровне. При длине фасада строения 100 м и более таблички размещаются на противоположных сторонах.

