

№ 205014-2022-4612
от 22.06.2022

ПРАВИТЕЛЬСТВО ЛЕНИНГРАДСКОЙ ОБЛАСТИ

ПОСТАНОВЛЕНИЕ

от 22 июня 2022 года № 418

О внесении изменений в Генеральный план муниципального образования Юкковское сельское поселение Всеволожского муниципального района Ленинградской области применительно к деревне Медный завод

На основании пункта 4 части 1 статьи 1 областного закона от 7 июля 2014 года № 45-оз "О перераспределении полномочий в области градостроительной деятельности между органами государственной власти Ленинградской области и органами местного самоуправления Ленинградской области" Правительство Ленинградской области **п о с т а н о в л я е т** :

1. Внести в Генеральный план муниципального образования Юкковское сельское поселение Всеволожского муниципального района Ленинградской области, утвержденный решением совета депутатов муниципального образования Юкковское сельское поселение Всеволожского муниципального района Ленинградской области от 20 октября 2011 года № 32, изменения применительно к деревне Медный завод согласно приложению к настоящему постановлению.

2. Комитету градостроительной политики Ленинградской области разместить (опубликовать) настоящее постановление на официальном интернет-портале Администрации Ленинградской области в информационно-телекоммуникационной сети "Интернет", а также в установленные частью 9 статьи 9 Градостроительного кодекса Российской Федерации сроки обеспечить размещение изменений в Генеральный план муниципального образования Юкковское сельское поселение Всеволожского муниципального района Ленинградской области применительно к деревне Медный завод и материалов по его обоснованию в федеральной государственной информационной системе территориального планирования.

Губернатор
Ленинградской области



А.Дрозденко

УТВЕРЖДЕНЫ
постановлением Правительства
Ленинградской области
от 22 июня 2022 года № 418

ИЗМЕНЕНИЯ
в Генеральный план муниципального образования
"Юкковское сельское поселение"
Всеволожского муниципального района
Ленинградской области

ПОЛОЖЕНИЕ
о территориальном планировании
муниципального образования
"Юкковское сельское поселение".
Всеволожского муниципального района
Ленинградской области

ОГЛАВЛЕНИЕ

1. Сведения о видах, назначении и наименованиях планируемых для размещения объектов местного значения муниципального образования "Юкковское сельское поселение" Всеволожского муниципального района Ленинградской области, их основные характеристики, их местоположение..... 4
2. Параметры функциональных зон, а также сведения о планируемых для размещения в них объектов..... 7

Перечень используемых сокращений:

д. – деревня

1. Сведения о видах, назначении и наименованиях планируемых для размещения объектов местного значения муниципального образования "Юкковское сельское поселение" Всеволожского муниципального района Ленинградской области, их основные характеристики, их местоположение

| № п/п | Наименование объекта | Основные характеристики | Местоположение | Характеристика зоны с особыми условиями использования территории |
|-------|--------------------------------------------------------------------------------------------------------|----------------------------------------------------------------------------------------------------------------------------------|------------------|------------------------------------------------------------------|
| 1 | 2 | 3 | 4 | 5 |
| 1 | Вид объектов: объекты газоснабжения | | | |
| | Назначение объектов: организация в границах поселения газоснабжения для обеспечения расчетной нагрузки | | | |
| 1.1 | Газопровод распределительный низкого давления | строительство газопровода ориентировочной протяженностью 4,0 км | д. Медный завод | охранная зона – 2 м ¹ |
| 2 | Вид объектов: объекты водоснабжения | | | |
| | Назначение объектов: организация в границах поселения водоснабжения для обеспечения расчетной нагрузки | | | |
| 2.1 | Водопроводная сеть (водовод) | строительство водовода ориентировочной протяженностью 3,0 км в границах рассматриваемой территории и 7,0 км до точки подключения | д. Медный завод | санитарно-защитная полоса – 10 м ² |
| 2.2 | Водопроводная сеть (водопровод) | строительство водопровода ориентировочной протяженностью 10,5 км | д. Медный завод | не устанавливаются |
| 3 | Вид объектов: объекты водоотведения | | | |
| | Назначение объектов: организация в границах поселения водоотведения для обеспечения расчетной нагрузки | | | |
| 3.1 | Канализационная насосная | строительство | д. Медный завод, | санитарно-защитная зона – |

¹ режим использования территории в пределах охранной зоны для распределительных газопроводов в соответствии с Правилами охраны газораспределительных сетей, утвержденными постановлением Правительства Российской Федерации от 20.11.2000 № 878.

² здесь и далее режим использования территории в пределах санитарно-защитной зоны для водопровода и водовода в соответствии с СанПиН 2.1.4.1110-02 "Зоны санитарной охраны источников водоснабжения и водопроводов питьевого назначения" (с изменениями на 25.09.2014).

| 1 | 2 | 3 | 4 | 5 |
|-----|------------------------------------------------------------------------------------------------------------------------------------------------------------------------------------------------------------------------------------------------------------------------------------------------------------------------------------------------------------------------------------------------------------------------------------|----------------------------------------------------------------------------------------------------------------------------------|---------------------------------------------------------------|---------------------------------------------|
| | станция | канализационной насосной станции хозяйственно-бытовой канализации производительностью 900 м ³ /сут. | зона рекреационного назначения | 20 м ³ |
| 3.2 | Канализационная насосная станция | строительство канализационной насосной станции хозяйственно-бытовой канализации производительностью 900 м ³ /сут. | д. Медный завод, зона застройки индивидуальными жилыми домами | санитарно-защитная зона – 20 м ⁴ |
| 3.3 | Канализационная сеть (канализация самотечная) | строительство самотечной хозяйственно-бытовой канализации ориентировочной протяженностью 12,2 км | д. Медный завод | не устанавливаются |
| 3.4 | Канализационная сеть (канализация напорная) | строительство водовода ориентировочной протяженностью 3,0 км в границах рассматриваемой территории и 7,0 км до точки подключения | д. Медный завод | не устанавливаются |
| 4 | <p>Вид объектов: объекты транспортной инфраструктуры местного значения</p> <p>Назначение объектов: для осуществления дорожной деятельности в отношении автомобильных дорог местного значения в границах населенных пунктов поселения и обеспечения безопасности дорожного движения на них, осуществление муниципального контроля за сохранностью автомобильных дорог местного значения в границах населенных пунктов поселения</p> | | | |
| 4.1 | Реконструкция улиц | Светлое шоссе, | д. Медный завод | не устанавливаются |

³ режим использования территории в пределах санитарно-защитной зоны в соответствии с СанПиН 2.2.1/2.1.1.1200-03 (новая редакция).

| 1 | 2 | 3 | 4 | 5 |
|-----|--------------------------------------------------------------------------------------------------------------------------------------------------------------------------------------------------------|------------------------------------------------------------------------------|-----------------------------------------------------------------------|--------------------|
| | и дорог местного значения | протяженность 1,6 км | | |
| 5 | Вид объектов: объекты социальной инфраструктуры в области физической культуры и массового спорта | | | |
| | Назначение объектов: обеспечение условий для развития на территории поселения условий для занятия физической культурой и массовыми видами спорта, проведение спортивных соревнований местного значения | | | |
| 5.1 | Детский спортивный клуб | здание – 2 этажа, 24 м ² площади пола, территория – 0,62 га | д. Медный завод, зона специализированной общественной застройки | не устанавливаются |

2. Параметры функциональных зон, а также сведения о планируемых для размещения в них объектах федерального значения, объектах регионального значения, объектах местного значения, за исключением линейных объектов

| № | Наименование функциональной зоны | Индекс зоны | Параметры функциональных зон | | | | Сведения о планируемых для размещения объектах | Значение объекта ⁴ |
|---|------------------------------------------------|-------------|------------------------------|------------------------|-------------------------------------------|---------------------------------|----------------------------------------------------------------------------|-------------------------------|
| | | | Площадь зоны, га | Максимальная этажность | Коэффициент застройки, max % ⁵ | Плотность населения, человек/га | | |
| 1 | 2 | 3 | 4 | 5 | 6 | 7 | 8 | 9 |
| 1 | Зона застройки индивидуальными жилыми домами | Ж1 | 105,2 | 3 | 20 | 12,0 | канализационная насосная станция | местное |
| 2 | Многофункциональная общественно-деловая зона | О1 | 1,2 | 2 | 80 | — | размещение объектов не предусмотрено ⁶ | — |
| 3 | Зона специализированной общественной застройки | О2 | 31,6 | — | 80 | — | детский спортивный клуб | местное |
| | | | | | | | инновационный высокотехнологичный многофункциональный медицинский комплекс | региональное |
| 4 | Зона инженерной инфраструктуры | ИТ1 | 0,6 | — | — | — | размещение объектов не предусмотрено | — |

⁴ значение объекта: федеральное, региональное, местное или иное.

⁵ отношение территории земельного участка, которая может быть занята зданиями, ко всей площади участка (в процентах).

⁶ предусматривается размещение объектов на коммерческой основе.

| 1 | 2 | 3 | 4 | 5 | 6 | 7 | 8 | 9 |
|---|------------------------------------------------|-----|-------------------|----------------|---|---|---------------------------------------------------------------------------------------------------------------------------------------------------------------------------------------------------|--------------|
| 5 | Зона транспортной инфраструктуры | ИТ2 | 37,6 ⁷ | – | – | – | автомобильный путепровод на участке автомобильной дороги общего пользования федерального значения А-181 "Скандинавия" Санкт-Петербург – Выборг – граница с Финляндской Республикой в районе 47 км | региональное |
| 6 | Зона озелененных территорий общего пользования | Р1 | 2,3 | – | 5 | – | размещение объектов не предусмотрено | – |
| 7 | Зона рекреационного назначения | Р2 | 66,7 | – | 5 | – | канализационная насосная станция | местное |
| 8 | Зона тематического парка | Р3 | 156,5 | 3 ⁸ | – | – | тематический парк "Гардарика" (включая центр народно- | региональное |

⁷ площадь зоны с учетом размещения объектов регионального значения по титулам "Автомобильная дорога от Высокотехнологичного многофункционального медицинского комплекса до автомобильной дороги общего пользования федерального значения А-181 "Скандинавия" Санкт-Петербург – Выборг – граница с Финляндской Республикой на км 47" и "Автомобильный путепровод на участке автомобильной дороги общего пользования федерального значения А-181 "Скандинавия" Санкт-Петербург – Выборг – граница с Финляндской Республикой в районе 47 км".

⁸ по объектам общественно-делового назначения допускается увеличение этажности до 4 – 5 этажей, но не более чем для 1 % зданий на территории зоны.

| 1 | 2 | 3 | 4 | 5 | 6 | 7 | 8 | 9 |
|---|----------------|---|-----|---|---|---|------------------------------------------------------------------------------------------------|--------------|
| | | | | | | | художественных промыслов, национально-культурный центр коренных народов Ленинградской области) | |
| | | | | | | | туристско-рекреационная зона "Гардарики" | региональное |
| 9 | Зона акваторий | A | 1,9 | — | — | — | размещение объектов не предусмотрено | — |

КАРТЫ

Изменения в генеральный план
муниципального образования
"Южковское сельское поселение"
Всеволожского муниципального района
Ленинградской области

Карта границ населенных пунктов,
находящихся в составе сельского поселения

Условные обозначения

- | | |
|----------------------------------------------------------------------------------|-----------------------------------|
|  | границы районированной территории |
|  | Границы |
|  | границы поселения |
|  | населенные пункты |



Фрагмент 2

д. Медный завод



Фрагмент 1



д. Медный завод

ОПИСАНИЕ МЕСТОПОЛОЖЕНИЯ ГРАНИЦ
Населенный пункт – деревня Медный завод

| ОПИСАНИЕ МЕСТОПОЛОЖЕНИЯ ГРАНИЦ | | |
|-----------------------------------------------------------------------------------------------|-------------------------------------------------------------------------------|-------------------------------------------------------------------------------------------------------------|
| Населенный пункт – деревня Медный завод | | |
| <small>(наименование объекта, местоположение границ которого описано (далее – объект)</small> | | |
| Раздел 1 | | |
| Сведения об объекте | | |
| № п/п | Характеристики объекта | Описание характеристик |
| <i>1</i> | <i>2</i> | <i>3</i> |
| 1 | Местоположение объекта | Ленинградская область, Всеволожский муниципальный район, Юкковское сельское поселение, деревня Медный завод |
| 2 | Площадь объекта +/- величина погрешности определения площади (P +/- Дельта P) | (3591541 +/- 663) м ² |
| 3 | Иные характеристики объекта | - |

| Раздел 2 | | | | | |
|-------------------------------------------------|---------------|------------|-----------------------------------------------------------|---------------------------------------------------------------------------------------|----------------------------------------------------------------------|
| Сведения о местоположении границ объекта | | | | | |
| 1. Система координат МСК кадастрового округа | | | | | |
| 2. Сведения о характерных точках границ объекта | | | | | |
| Обозначение характерных точек границ | Координаты, м | | Метод определения координат характерной точки | Средняя квадратическая погрешность положения характерной точки (Mt), м | Описание обозначения точки на местности (при наличии) |
| | X | Y | | | |
| 1 | 2 | 3 | 4 | 5 | 6 |
| 1 | 468147,92 | 2207075,79 | Картометрический | 0,1 | - |
| 2 | 468040,68 | 2206990,52 | Картометрический | 0,1 | - |
| 3 | 467926,72 | 2206902,19 | Картометрический | 0,1 | - |
| 4 | 467892,28 | 2206879,49 | Картометрический | 0,1 | - |
| 5 | 467842,27 | 2206859,37 | Картометрический | 0,1 | - |
| 6 | 467602,93 | 2206770,46 | Картометрический | 0,1 | - |
| 7 | 467569,75 | 2206755,71 | Картометрический | 0,1 | - |
| 8 | 467535,87 | 2206742,32 | Картометрический | 0,1 | - |
| 9 | 467497,44 | 2206733,12 | Картометрический | 0,1 | - |
| 10 | 467455,34 | 2206714,93 | Картометрический | 0,1 | - |
| 11 | 467432,82 | 2206709,79 | Картометрический | 0,1 | - |
| 12 | 467177,56 | 2206618,13 | Картометрический | 0,1 | - |
| 13 | 467127,63 | 2206602,59 | Картометрический | 0,1 | - |
| 14 | 467101,72 | 2206603,12 | Картометрический | 0,1 | - |
| 15 | 467076,16 | 2206607,89 | Картометрический | 0,1 | - |
| 16 | 467060,14 | 2206614,05 | Картометрический | 0,1 | - |
| 17 | 466902,90 | 2206691,47 | Картометрический | 0,1 | - |
| 18 | 466880,83 | 2206698,84 | Картометрический | 0,1 | - |
| 19 | 466851,47 | 2206699,58 | Картометрический | 0,1 | - |
| 20 | 466830,41 | 2206692,69 | Картометрический | 0,1 | - |
| 21 | 466801,69 | 2206674,47 | Картометрический | 0,1 | - |
| 22 | 466776,84 | 2206662,04 | Картометрический | 0,1 | - |
| 23 | 466718,62 | 2206633,51 | Картометрический | 0,1 | - |
| 24 | 466711,89 | 2206527,78 | Картометрический | 0,1 | - |
| 25 | 466687,77 | 2206139,00 | Картометрический | 0,1 | - |
| 26 | 466682,06 | 2206127,68 | Картометрический | 0,1 | - |
| 27 | 466622,76 | 2206126,69 | Картометрический | 0,1 | - |
| 28 | 466613,00 | 2206137,14 | Картометрический | 0,1 | - |
| 29 | 466537,50 | 2206218,05 | Картометрический | 0,1 | - |
| 30 | 466309,71 | 2206215,35 | Картометрический | 0,1 | - |
| 31 | 466273,89 | 2206182,71 | Картометрический | 0,1 | - |
| 32 | 466260,79 | 2206191,67 | Картометрический | 0,1 | - |
| 33 | 466274,37 | 2206219,35 | Картометрический | 0,1 | - |
| 34 | 466269,27 | 2206227,84 | Картометрический | 0,1 | - |
| 35 | 466247,07 | 2206215,59 | Картометрический | 0,1 | - |
| 36 | 466155,55 | 2206216,24 | Картометрический | 0,1 | - |
| 37 | 466104,82 | 2206214,51 | Картометрический | 0,1 | - |
| 38 | 466071,11 | 2206185,38 | Картометрический | 0,1 | - |

| Раздел 2 | | | | | |
|-------------------------------------------------|---------------|------------|-----------------------------------------------------------|---------------------------------------------------------------------------------------|----------------------------------------------------------------------|
| Сведения о местоположении границ объекта | | | | | |
| 1. Система координат МСК кадастрового округа | | | | | |
| 2. Сведения о характерных точках границ объекта | | | | | |
| Обозначение характерных точек границ | Координаты, м | | Метод определения координат характерной точки | Средняя квадратическая погрешность положения характерной точки (Mt), м | Описание обозначения точки на местности (при наличии) |
| | X | Y | | | |
| 1 | 2 | 3 | 4 | 5 | 6 |
| 39 | 466052,80 | 2206172,47 | Картометрический | 0,1 | - |
| 40 | 466036,15 | 2206164,23 | Картометрический | 0,1 | - |
| 41 | 466018,70 | 2206159,45 | Картометрический | 0,1 | - |
| 42 | 466005,22 | 2206157,09 | Картометрический | 0,1 | - |
| 43 | 465792,69 | 2206140,91 | Картометрический | 0,1 | - |
| 44 | 465760,38 | 2206133,72 | Картометрический | 0,1 | - |
| 45 | 465745,84 | 2206127,37 | Картометрический | 0,1 | - |
| 46 | 465666,76 | 2206043,28 | Картометрический | 0,1 | - |
| 47 | 465581,24 | 2205942,26 | Картометрический | 0,1 | - |
| 48 | 465537,67 | 2205894,50 | Картометрический | 0,1 | - |
| 49 | 465482,49 | 2205852,07 | Картометрический | 0,1 | - |
| 50 | 465469,67 | 2205840,71 | Картометрический | 0,1 | - |
| 51 | 465449,68 | 2205822,48 | Картометрический | 0,1 | - |
| 52 | 465433,23 | 2205803,40 | Картометрический | 0,1 | - |
| 53 | 465359,87 | 2205680,05 | Картометрический | 0,1 | - |
| 54 | 465336,98 | 2205656,06 | Картометрический | 0,1 | - |
| 55 | 465296,48 | 2205636,16 | Картометрический | 0,1 | - |
| 56 | 465236,09 | 2205615,56 | Картометрический | 0,1 | - |
| 57 | 465082,49 | 2205572,52 | Картометрический | 0,1 | - |
| 58 | 465079,05 | 2205580,99 | Картометрический | 0,1 | - |
| 59 | 465082,19 | 2205586,64 | Картометрический | 0,1 | - |
| 60 | 465093,35 | 2205609,01 | Картометрический | 0,1 | - |
| 61 | 465097,11 | 2205624,54 | Картометрический | 0,1 | - |
| 62 | 465094,05 | 2205652,06 | Картометрический | 0,1 | - |
| 63 | 465099,30 | 2205672,27 | Картометрический | 0,1 | - |
| 64 | 465101,09 | 2205683,38 | Картометрический | 0,1 | - |
| 65 | 465100,32 | 2205697,66 | Картометрический | 0,1 | - |
| 66 | 465102,94 | 2205704,98 | Картометрический | 0,1 | - |
| 67 | 465100,37 | 2205705,91 | Картометрический | 0,1 | - |
| 68 | 465098,44 | 2205740,86 | Картометрический | 0,1 | - |
| 69 | 465090,99 | 2205740,03 | Картометрический | 0,1 | - |
| 70 | 465077,30 | 2205738,46 | Картометрический | 0,1 | - |
| 71 | 465072,76 | 2205745,55 | Картометрический | 0,1 | - |
| 72 | 465045,46 | 2205738,36 | Картометрический | 0,1 | - |
| 73 | 465020,57 | 2205734,43 | Картометрический | 0,1 | - |
| 74 | 464995,30 | 2205729,48 | Картометрический | 0,1 | - |
| 75 | 464971,48 | 2205725,58 | Картометрический | 0,1 | - |
| 76 | 464950,15 | 2205712,97 | Картометрический | 0,1 | - |

| Раздел 2 | | | | | |
|-------------------------------------------------|---------------|------------|-----------------------------------------------------------|---------------------------------------------------------------------------------------|----------------------------------------------------------------------|
| Сведения о местоположении границ объекта | | | | | |
| 1. Система координат МСК кадастрового округа | | | | | |
| 2. Сведения о характерных точках границ объекта | | | | | |
| Обозначение характерных точек границ | Координаты, м | | Метод определения координат характерной точки | Средняя квадратическая погрешность положения характерной точки (Mt), м | Описание обозначения точки на местности (при наличии) |
| | X | Y | | | |
| 1 | 2 | 3 | 4 | 5 | 6 |
| 77 | 464959,48 | 2205631,31 | Картометрический | 0,1 | - |
| 78 | 464949,80 | 2205620,54 | Картометрический | 0,1 | - |
| 79 | 464926,32 | 2205595,06 | Картометрический | 0,1 | - |
| 80 | 464945,33 | 2205573,18 | Картометрический | 0,1 | - |
| 81 | 464934,52 | 2205564,07 | Картометрический | 0,1 | - |
| 82 | 464947,94 | 2205546,97 | Картометрический | 0,1 | - |
| 83 | 464966,76 | 2205520,11 | Картометрический | 0,1 | - |
| 84 | 464894,07 | 2205464,47 | Картометрический | 0,1 | - |
| 85 | 464844,86 | 2205426,35 | Картометрический | 0,1 | - |
| 86 | 464837,34 | 2205427,11 | Картометрический | 0,1 | - |
| 87 | 464836,77 | 2205420,07 | Картометрический | 0,1 | - |
| 88 | 464733,72 | 2205340,24 | Картометрический | 0,1 | - |
| 89 | 464705,24 | 2205319,38 | Картометрический | 0,1 | - |
| 90 | 464690,15 | 2205306,58 | Картометрический | 0,1 | - |
| 91 | 464677,94 | 2205299,29 | Картометрический | 0,1 | - |
| 92 | 464527,57 | 2205183,05 | Картометрический | 0,1 | - |
| 93 | 464467,93 | 2205136,95 | Картометрический | 0,1 | - |
| 94 | 464432,65 | 2205109,37 | Картометрический | 0,1 | - |
| 95 | 464422,45 | 2205102,29 | Картометрический | 0,1 | - |
| 96 | 464453,08 | 2205077,52 | Картометрический | 0,1 | - |
| 97 | 464484,74 | 2204970,13 | Картометрический | 0,1 | - |
| 98 | 464505,95 | 2204949,77 | Картометрический | 0,1 | - |
| 99 | 464505,88 | 2204945,39 | Картометрический | 0,1 | - |
| 100 | 464625,42 | 2204411,67 | Картометрический | 0,1 | - |
| 101 | 464637,04 | 2204315,91 | Картометрический | 0,1 | - |
| 102 | 464701,46 | 2204314,97 | Картометрический | 0,1 | - |
| 103 | 465169,45 | 2204296,51 | Картометрический | 0,1 | - |
| 104 | 465662,46 | 2204186,74 | Картометрический | 0,1 | - |
| 105 | 465596,40 | 2204456,25 | Картометрический | 0,1 | - |
| 106 | 465607,89 | 2204513,37 | Картометрический | 0,1 | - |
| 107 | 465668,98 | 2204525,07 | Картометрический | 0,1 | - |
| 108 | 465637,64 | 2204560,27 | Картометрический | 0,1 | - |
| 109 | 465640,48 | 2204609,08 | Картометрический | 0,1 | - |
| 110 | 465637,88 | 2204619,90 | Картометрический | 0,1 | - |
| 111 | 465640,13 | 2204641,78 | Картометрический | 0,1 | - |
| 112 | 465629,34 | 2204672,48 | Картометрический | 0,1 | - |
| 113 | 465627,43 | 2204677,00 | Картометрический | 0,1 | - |
| 114 | 465618,62 | 2204697,89 | Картометрический | 0,1 | - |

| Раздел 2 | | | | | |
|-------------------------------------------------|---------------|------------|-----------------------------------------------------------|---------------------------------------------------------------------------------------|----------------------------------------------------------------------|
| Сведения о местоположении границ объекта | | | | | |
| 1. Система координат МСК кадастрового округа | | | | | |
| 2. Сведения о характерных точках границ объекта | | | | | |
| Обозначение характерных точек границ | Координаты, м | | Метод определения координат характерной точки | Средняя квадратическая погрешность положения характерной точки (Mt), м | Описание обозначения точки на местности (при наличии) |
| | X | Y | | | |
| 1 | 2 | 3 | 4 | 5 | 6 |
| 115 | 465572,17 | 2204722,09 | Картометрический | 0,1 | - |
| 116 | 465570,93 | 2204723,29 | Картометрический | 0,1 | - |
| 117 | 465568,64 | 2204725,63 | Картометрический | 0,1 | - |
| 118 | 465562,73 | 2204728,58 | Картометрический | 0,1 | - |
| 119 | 465558,29 | 2204732,25 | Картометрический | 0,1 | - |
| 120 | 465554,75 | 2204734,91 | Картометрический | 0,1 | - |
| 121 | 465549,85 | 2204738,78 | Картометрический | 0,1 | - |
| 122 | 465546,88 | 2204741,23 | Картометрический | 0,1 | - |
| 123 | 465544,02 | 2204744,57 | Картометрический | 0,1 | - |
| 124 | 465539,66 | 2204749,14 | Картометрический | 0,1 | - |
| 125 | 465536,90 | 2204753,15 | Картометрический | 0,1 | - |
| 126 | 465530,49 | 2204756,56 | Картометрический | 0,1 | - |
| 127 | 465523,69 | 2204758,72 | Картометрический | 0,1 | - |
| 128 | 465519,05 | 2204759,45 | Картометрический | 0,1 | - |
| 129 | 465515,00 | 2204759,27 | Картометрический | 0,1 | - |
| 130 | 465512,07 | 2204759,01 | Картометрический | 0,1 | - |
| 131 | 465507,33 | 2204759,39 | Картометрический | 0,1 | - |
| 132 | 465501,73 | 2204760,92 | Картометрический | 0,1 | - |
| 133 | 465499,42 | 2204761,47 | Картометрический | 0,1 | - |
| 134 | 465498,09 | 2204762,51 | Картометрический | 0,1 | - |
| 135 | 465497,16 | 2204763,87 | Картометрический | 0,1 | - |
| 136 | 465497,16 | 2204764,84 | Картометрический | 0,1 | - |
| 137 | 465497,42 | 2204765,68 | Картометрический | 0,1 | - |
| 138 | 465497,86 | 2204766,71 | Картометрический | 0,1 | - |
| 139 | 465498,88 | 2204767,56 | Картометрический | 0,1 | - |
| 140 | 465499,91 | 2204767,75 | Картометрический | 0,1 | - |
| 141 | 465500,27 | 2204768,04 | Картометрический | 0,1 | - |
| 142 | 465500,16 | 2204768,78 | Картометрический | 0,1 | - |
| 143 | 465499,22 | 2204769,98 | Картометрический | 0,1 | - |
| 144 | 465498,37 | 2204770,70 | Картометрический | 0,1 | - |
| 145 | 465496,04 | 2204771,32 | Картометрический | 0,1 | - |
| 146 | 465493,72 | 2204771,75 | Картометрический | 0,1 | - |
| 147 | 465492,01 | 2204773,09 | Картометрический | 0,1 | - |
| 148 | 465490,40 | 2204775,39 | Картометрический | 0,1 | - |
| 149 | 465489,64 | 2204777,58 | Картометрический | 0,1 | - |
| 150 | 465488,66 | 2204780,10 | Картометрический | 0,1 | - |
| 151 | 465487,66 | 2204782,82 | Картометрический | 0,1 | - |
| 152 | 465485,95 | 2204785,54 | Картометрический | 0,1 | - |

| Раздел 2 | | | | | |
|-------------------------------------------------|---------------|------------|-----------------------------------------------------------|---------------------------------------------------------------------------------------|----------------------------------------------------------------------|
| Сведения о местоположении границ объекта | | | | | |
| 1. Система координат МСК кадастрового округа | | | | | |
| 2. Сведения о характерных точках границ объекта | | | | | |
| Обозначение характерных точек границ | Координаты, м | | Метод определения координат характерной точки | Средняя квадратическая погрешность положения характерной точки (Mt), м | Описание обозначения точки на местности (при наличии) |
| | X | Y | | | |
| 1 | 2 | 3 | 4 | 5 | 6 |
| 153 | 465483,92 | 2204787,07 | Картометрический | 0,1 | - |
| 154 | 465482,02 | 2204788,42 | Картометрический | 0,1 | - |
| 155 | 465480,51 | 2204790,30 | Картометрический | 0,1 | - |
| 156 | 465478,06 | 2204792,27 | Картометрический | 0,1 | - |
| 157 | 465476,04 | 2204793,17 | Картометрический | 0,1 | - |
| 158 | 465473,93 | 2204794,64 | Картометрический | 0,1 | - |
| 159 | 465472,15 | 2204796,20 | Картометрический | 0,1 | - |
| 160 | 465469,88 | 2204797,17 | Картометрический | 0,1 | - |
| 161 | 465468,28 | 2204797,48 | Картометрический | 0,1 | - |
| 162 | 465465,93 | 2204798,39 | Картометрический | 0,1 | - |
| 163 | 465463,55 | 2204799,77 | Картометрический | 0,1 | - |
| 164 | 465460,94 | 2204801,57 | Картометрический | 0,1 | - |
| 165 | 465459,25 | 2204803,05 | Картометрический | 0,1 | - |
| 166 | 465457,30 | 2204804,77 | Картометрический | 0,1 | - |
| 167 | 465455,07 | 2204805,38 | Картометрический | 0,1 | - |
| 168 | 465453,08 | 2204805,67 | Картометрический | 0,1 | - |
| 169 | 465451,75 | 2204806,23 | Картометрический | 0,1 | - |
| 170 | 465449,91 | 2204807,35 | Картометрический | 0,1 | - |
| 171 | 465447,79 | 2204808,95 | Картометрический | 0,1 | - |
| 172 | 465444,77 | 2204811,52 | Картометрический | 0,1 | - |
| 173 | 465443,96 | 2204812,77 | Картометрический | 0,1 | - |
| 174 | 465443,53 | 2204814,12 | Картометрический | 0,1 | - |
| 175 | 465443,30 | 2204815,33 | Картометрический | 0,1 | - |
| 176 | 465442,87 | 2204816,16 | Картометрический | 0,1 | - |
| 177 | 465442,18 | 2204816,52 | Картометрический | 0,1 | - |
| 178 | 465441,13 | 2204816,71 | Картометрический | 0,1 | - |
| 179 | 465440,04 | 2204816,69 | Картометрический | 0,1 | - |
| 180 | 465438,89 | 2204816,42 | Картометрический | 0,1 | - |
| 181 | 465437,00 | 2204816,28 | Картометрический | 0,1 | - |
| 182 | 465435,37 | 2204817,07 | Картометрический | 0,1 | - |
| 183 | 465433,70 | 2204818,53 | Картометрический | 0,1 | - |
| 184 | 465430,05 | 2204821,39 | Картометрический | 0,1 | - |
| 185 | 465427,86 | 2204823,40 | Картометрический | 0,1 | - |
| 186 | 465425,85 | 2204825,54 | Картометрический | 0,1 | - |
| 187 | 465424,56 | 2204827,69 | Картометрический | 0,1 | - |
| 188 | 465423,09 | 2204829,83 | Картометрический | 0,1 | - |
| 189 | 465422,41 | 2204831,32 | Картометрический | 0,1 | - |
| 190 | 465422,32 | 2204833,06 | Картометрический | 0,1 | - |

| Раздел 2 | | | | | |
|-------------------------------------------------|---------------|------------|-----------------------------------------------------------|---------------------------------------------------------------------------------------|----------------------------------------------------------------------|
| Сведения о местоположении границ объекта | | | | | |
| 1. Система координат МСК кадастрового округа | | | | | |
| 2. Сведения о характерных точках границ объекта | | | | | |
| Обозначение характерных точек границ | Координаты, м | | Метод определения координат характерной точки | Средняя квадратическая погрешность положения характерной точки (Mt), м | Описание обозначения точки на местности (при наличии) |
| | X | Y | | | |
| 1 | 2 | 3 | 4 | 5 | 6 |
| 191 | 465422,78 | 2204834,68 | Картометрический | 0,1 | - |
| 192 | 465423,72 | 2204836,20 | Картометрический | 0,1 | - |
| 193 | 465424,30 | 2204837,48 | Картометрический | 0,1 | - |
| 194 | 465424,57 | 2204839,52 | Картометрический | 0,1 | - |
| 195 | 465424,24 | 2204841,38 | Картометрический | 0,1 | - |
| 196 | 465423,62 | 2204842,75 | Картометрический | 0,1 | - |
| 197 | 465421,98 | 2204844,58 | Картометрический | 0,1 | - |
| 198 | 465419,11 | 2204847,02 | Картометрический | 0,1 | - |
| 199 | 465418,20 | 2204847,79 | Картометрический | 0,1 | - |
| 200 | 465417,82 | 2204849,17 | Картометрический | 0,1 | - |
| 201 | 465418,05 | 2204850,01 | Картометрический | 0,1 | - |
| 202 | 465418,82 | 2204850,74 | Картометрический | 0,1 | - |
| 203 | 465420,19 | 2204851,60 | Картометрический | 0,1 | - |
| 204 | 465421,19 | 2204852,46 | Картометрический | 0,1 | - |
| 205 | 465421,36 | 2204853,42 | Картометрический | 0,1 | - |
| 206 | 465420,69 | 2204854,49 | Картометрический | 0,1 | - |
| 207 | 465419,35 | 2204855,85 | Картометрический | 0,1 | - |
| 208 | 465418,19 | 2204857,10 | Картометрический | 0,1 | - |
| 209 | 465416,66 | 2204858,34 | Картометрический | 0,1 | - |
| 210 | 465413,75 | 2204859,57 | Картометрический | 0,1 | - |
| 211 | 465411,45 | 2204860,62 | Картометрический | 0,1 | - |
| 212 | 465409,89 | 2204860,89 | Картометрический | 0,1 | - |
| 213 | 465408,57 | 2204860,93 | Картометрический | 0,1 | - |
| 214 | 465407,99 | 2204860,03 | Картометрический | 0,1 | - |
| 215 | 465407,99 | 2204859,25 | Картометрический | 0,1 | - |
| 216 | 465408,24 | 2204858,40 | Картометрический | 0,1 | - |
| 217 | 465408,20 | 2204857,80 | Картометрический | 0,1 | - |
| 218 | 465407,48 | 2204857,84 | Картометрический | 0,1 | - |
| 219 | 465406,81 | 2204858,43 | Картометрический | 0,1 | - |
| 220 | 465406,43 | 2204859,47 | Картометрический | 0,1 | - |
| 221 | 465406,36 | 2204860,42 | Картометрический | 0,1 | - |
| 222 | 465406,40 | 2204861,75 | Картометрический | 0,1 | - |
| 223 | 465406,81 | 2204862,46 | Картометрический | 0,1 | - |
| 224 | 465406,85 | 2204863,79 | Картометрический | 0,1 | - |
| 225 | 465406,66 | 2204864,63 | Картометрический | 0,1 | - |
| 226 | 465405,75 | 2204865,58 | Картометрический | 0,1 | - |
| 227 | 465404,23 | 2204866,70 | Картометрический | 0,1 | - |
| 228 | 465403,25 | 2204868,18 | Картометрический | 0,1 | - |

| Раздел 2 | | | | | |
|-------------------------------------------------|---------------|------------|-----------------------------------------------------------|---------------------------------------------------------------------------------------|----------------------------------------------------------------------|
| Сведения о местоположении границ объекта | | | | | |
| 1. Система координат МСК кадастрового округа | | | | | |
| 2. Сведения о характерных точках границ объекта | | | | | |
| Обозначение характерных точек границ | Координаты, м | | Метод определения координат характерной точки | Средняя квадратическая погрешность положения характерной точки (Mt), м | Описание обозначения точки на местности (при наличии) |
| | X | Y | | | |
| 1 | 2 | 3 | 4 | 5 | 6 |
| 229 | 465403,23 | 2204869,03 | Картометрический | 0,1 | - |
| 230 | 465403,71 | 2204869,21 | Картометрический | 0,1 | - |
| 231 | 465405,06 | 2204869,43 | Картометрический | 0,1 | - |
| 232 | 465406,07 | 2204870,05 | Картометрический | 0,1 | - |
| 233 | 465406,31 | 2204871,34 | Картометрический | 0,1 | - |
| 234 | 465405,77 | 2204873,14 | Картометрический | 0,1 | - |
| 235 | 465404,20 | 2204875,50 | Картометрический | 0,1 | - |
| 236 | 465401,84 | 2204878,47 | Картометрический | 0,1 | - |
| 237 | 465398,05 | 2204882,98 | Картометрический | 0,1 | - |
| 238 | 465397,16 | 2204884,11 | Картометрический | 0,1 | - |
| 239 | 465396,91 | 2204885,07 | Картометрический | 0,1 | - |
| 240 | 465397,19 | 2204885,94 | Картометрический | 0,1 | - |
| 241 | 465397,90 | 2204886,57 | Картометрический | 0,1 | - |
| 242 | 465398,79 | 2204887,20 | Картометрический | 0,1 | - |
| 243 | 465399,56 | 2204887,49 | Картометрический | 0,1 | - |
| 244 | 465399,88 | 2204888,07 | Картометрический | 0,1 | - |
| 245 | 465399,87 | 2204888,75 | Картометрический | 0,1 | - |
| 246 | 465399,19 | 2204889,60 | Картометрический | 0,1 | - |
| 247 | 465397,93 | 2204890,34 | Картометрический | 0,1 | - |
| 248 | 465397,07 | 2204891,13 | Картометрический | 0,1 | - |
| 249 | 465396,23 | 2204892,27 | Картометрический | 0,1 | - |
| 250 | 465395,85 | 2204893,31 | Картометрический | 0,1 | - |
| 251 | 465395,58 | 2204894,98 | Картометрический | 0,1 | - |
| 252 | 465395,32 | 2204896,23 | Картометрический | 0,1 | - |
| 253 | 465394,68 | 2204897,31 | Картометрический | 0,1 | - |
| 254 | 465393,63 | 2204898,15 | Картометрический | 0,1 | - |
| 255 | 465392,51 | 2204898,91 | Картометрический | 0,1 | - |
| 256 | 465390,89 | 2204898,94 | Картометрический | 0,1 | - |
| 257 | 465389,74 | 2204898,96 | Картометрический | 0,1 | - |
| 258 | 465388,17 | 2204899,46 | Картометрический | 0,1 | - |
| 259 | 465386,82 | 2204900,11 | Картометрический | 0,1 | - |
| 260 | 465385,23 | 2204900,95 | Картометрический | 0,1 | - |
| 261 | 465384,14 | 2204901,46 | Картометрический | 0,1 | - |
| 262 | 465383,21 | 2204901,51 | Картометрический | 0,1 | - |
| 263 | 465382,52 | 2204901,48 | Картометрический | 0,1 | - |
| 264 | 465381,99 | 2204900,73 | Картометрический | 0,1 | - |
| 265 | 465381,74 | 2204900,11 | Картометрический | 0,1 | - |
| 266 | 465381,20 | 2204899,84 | Картометрический | 0,1 | - |

| Раздел 2 | | | | | |
|-------------------------------------------------|---------------|------------|-----------------------------------------------------------|---------------------------------------------------------------------------------------|----------------------------------------------------------------------|
| Сведения о местоположении границ объекта | | | | | |
| 1. Система координат МСК кадастрового округа | | | | | |
| 2. Сведения о характерных точках границ объекта | | | | | |
| Обозначение характерных точек границ | Координаты, м | | Метод определения координат характерной точки | Средняя квадратическая погрешность положения характерной точки (Mt), м | Описание обозначения точки на местности (при наличии) |
| | X | Y | | | |
| 1 | 2 | 3 | 4 | 5 | 6 |
| 267 | 465380,43 | 2204899,82 | Картометрический | 0,1 | - |
| 268 | 465379,46 | 2204899,97 | Картометрический | 0,1 | - |
| 269 | 465378,58 | 2204900,34 | Картометрический | 0,1 | - |
| 270 | 465377,92 | 2204901,02 | Картометрический | 0,1 | - |
| 271 | 465377,33 | 2204901,93 | Картометрический | 0,1 | - |
| 272 | 465376,73 | 2204902,92 | Картометрический | 0,1 | - |
| 273 | 465376,07 | 2204903,91 | Картометрический | 0,1 | - |
| 274 | 465375,55 | 2204905,06 | Картометрический | 0,1 | - |
| 275 | 465375,08 | 2204906,32 | Картометрический | 0,1 | - |
| 276 | 465375,06 | 2204907,36 | Картометрический | 0,1 | - |
| 277 | 465375,32 | 2204907,94 | Картометрический | 0,1 | - |
| 278 | 465375,81 | 2204908,14 | Картометрический | 0,1 | - |
| 279 | 465376,86 | 2204908,11 | Картометрический | 0,1 | - |
| 280 | 465377,78 | 2204908,04 | Картометрический | 0,1 | - |
| 281 | 465378,54 | 2204908,14 | Картометрический | 0,1 | - |
| 282 | 465379,03 | 2204908,57 | Картометрический | 0,1 | - |
| 283 | 465379,26 | 2204909,50 | Картометрический | 0,1 | - |
| 284 | 465379,31 | 2204910,65 | Картометрический | 0,1 | - |
| 285 | 465379,22 | 2204911,88 | Картометрический | 0,1 | - |
| 286 | 465378,93 | 2204913,48 | Картометрический | 0,1 | - |
| 287 | 465378,22 | 2204914,78 | Картометрический | 0,1 | - |
| 288 | 465377,13 | 2204915,42 | Картометрический | 0,1 | - |
| 289 | 465376,02 | 2204915,52 | Картометрический | 0,1 | - |
| 290 | 465375,07 | 2204915,35 | Картометрический | 0,1 | - |
| 291 | 465374,33 | 2204915,53 | Картометрический | 0,1 | - |
| 292 | 465373,97 | 2204916,14 | Картометрический | 0,1 | - |
| 293 | 465374,19 | 2204916,80 | Картометрический | 0,1 | - |
| 294 | 465374,73 | 2204917,11 | Картометрический | 0,1 | - |
| 295 | 465375,06 | 2204917,78 | Картометрический | 0,1 | - |
| 296 | 465375,05 | 2204918,62 | Картометрический | 0,1 | - |
| 297 | 465374,92 | 2204919,58 | Картометрический | 0,1 | - |
| 298 | 465374,41 | 2204920,57 | Картометрический | 0,1 | - |
| 299 | 465373,82 | 2204921,25 | Картометрический | 0,1 | - |
| 300 | 465372,87 | 2204921,90 | Картометрический | 0,1 | - |
| 301 | 465372,36 | 2204922,00 | Картометрический | 0,1 | - |
| 302 | 465371,30 | 2204921,84 | Картометрический | 0,1 | - |
| 303 | 465370,45 | 2204921,41 | Картометрический | 0,1 | - |
| 304 | 465369,31 | 2204921,12 | Картометрический | 0,1 | - |

| Раздел 2 | | | | | |
|-------------------------------------------------|---------------|------------|-----------------------------------------------------------|---------------------------------------------------------------------------------------|----------------------------------------------------------------------|
| Сведения о местоположении границ объекта | | | | | |
| 1. Система координат МСК кадастрового округа | | | | | |
| 2. Сведения о характерных точках границ объекта | | | | | |
| Обозначение характерных точек границ | Координаты, м | | Метод определения координат характерной точки | Средняя квадратическая погрешность положения характерной точки (Mt), м | Описание обозначения точки на местности (при наличии) |
| | X | Y | | | |
| 1 | 2 | 3 | 4 | 5 | 6 |
| 305 | 465368,39 | 2204921,21 | Картометрический | 0,1 | - |
| 306 | 465367,66 | 2204921,47 | Картометрический | 0,1 | - |
| 307 | 465367,00 | 2204922,19 | Картометрический | 0,1 | - |
| 308 | 465366,37 | 2204923,07 | Картометрический | 0,1 | - |
| 309 | 465365,66 | 2204923,59 | Картометрический | 0,1 | - |
| 310 | 465364,83 | 2204923,74 | Картометрический | 0,1 | - |
| 311 | 465364,32 | 2204923,66 | Картометрический | 0,1 | - |
| 312 | 465363,83 | 2204923,30 | Картометрический | 0,1 | - |
| 313 | 465363,57 | 2204922,79 | Картометрический | 0,1 | - |
| 314 | 465363,15 | 2204922,30 | Картометрический | 0,1 | - |
| 315 | 465362,62 | 2204921,98 | Картометрический | 0,1 | - |
| 316 | 465362,00 | 2204921,39 | Картометрический | 0,1 | - |
| 317 | 465361,76 | 2204920,62 | Картометрический | 0,1 | - |
| 318 | 465361,77 | 2204919,77 | Картометрический | 0,1 | - |
| 319 | 465361,97 | 2204918,82 | Картометрический | 0,1 | - |
| 320 | 465362,06 | 2204917,98 | Картометрический | 0,1 | - |
| 321 | 465361,76 | 2204917,50 | Картометрический | 0,1 | - |
| 322 | 465361,31 | 2204917,08 | Картометрический | 0,1 | - |
| 323 | 465360,15 | 2204916,83 | Картометрический | 0,1 | - |
| 324 | 465358,53 | 2204916,57 | Картометрический | 0,1 | - |
| 325 | 465357,88 | 2204916,29 | Картометрический | 0,1 | - |
| 326 | 465357,54 | 2204915,63 | Картометрический | 0,1 | - |
| 327 | 465357,52 | 2204914,68 | Картометрический | 0,1 | - |
| 328 | 465357,95 | 2204913,68 | Картометрический | 0,1 | - |
| 329 | 465358,08 | 2204913,00 | Картометрический | 0,1 | - |
| 330 | 465358,05 | 2204912,45 | Картометрический | 0,1 | - |
| 331 | 465357,60 | 2204912,02 | Картометрический | 0,1 | - |
| 332 | 465357,29 | 2204911,71 | Картометрический | 0,1 | - |
| 333 | 465357,19 | 2204911,37 | Картометрический | 0,1 | - |
| 334 | 465357,26 | 2204910,79 | Картометрический | 0,1 | - |
| 335 | 465357,75 | 2204910,11 | Картометрический | 0,1 | - |
| 336 | 465358,22 | 2204909,38 | Картометрический | 0,1 | - |
| 337 | 465358,29 | 2204908,81 | Картометрический | 0,1 | - |
| 338 | 465357,88 | 2204908,42 | Картометрический | 0,1 | - |
| 339 | 465357,19 | 2204908,44 | Картометрический | 0,1 | - |
| 340 | 465355,84 | 2204908,39 | Картометрический | 0,1 | - |
| 341 | 465354,93 | 2204908,06 | Картометрический | 0,1 | - |
| 342 | 465353,86 | 2204907,63 | Картометрический | 0,1 | - |

| Раздел 2 | | | | | |
|-------------------------------------------------|---------------|------------|-----------------------------------------------------------|---------------------------------------------------------------------------------------|----------------------------------------------------------------------|
| Сведения о местоположении границ объекта | | | | | |
| 1. Система координат МСК кадастрового округа | | | | | |
| 2. Сведения о характерных точках границ объекта | | | | | |
| Обозначение характерных точек границ | Координаты, м | | Метод определения координат характерной точки | Средняя квадратическая погрешность положения характерной точки (Mt), м | Описание обозначения точки на местности (при наличии) |
| | X | Y | | | |
| 1 | 2 | 3 | 4 | 5 | 6 |
| 343 | 465352,40 | 2204907,64 | Картометрический | 0,1 | - |
| 344 | 465351,94 | 2204908,07 | Картометрический | 0,1 | - |
| 345 | 465351,81 | 2204908,56 | Картометрический | 0,1 | - |
| 346 | 465351,96 | 2204909,14 | Картометрический | 0,1 | - |
| 347 | 465352,19 | 2204909,64 | Картометрический | 0,1 | - |
| 348 | 465352,32 | 2204910,14 | Картометрический | 0,1 | - |
| 349 | 465352,36 | 2204910,56 | Картометрический | 0,1 | - |
| 350 | 465351,96 | 2204911,29 | Картометрический | 0,1 | - |
| 351 | 465351,22 | 2204912,27 | Картометрический | 0,1 | - |
| 352 | 465350,21 | 2204913,26 | Картометрический | 0,1 | - |
| 353 | 465348,92 | 2204914,43 | Картометрический | 0,1 | - |
| 354 | 465347,84 | 2204915,19 | Картометрический | 0,1 | - |
| 355 | 465347,02 | 2204915,44 | Картометрический | 0,1 | - |
| 356 | 465346,37 | 2204915,85 | Картометрический | 0,1 | - |
| 357 | 465346,04 | 2204916,29 | Картометрический | 0,1 | - |
| 358 | 465345,36 | 2204917,37 | Картометрический | 0,1 | - |
| 359 | 465344,15 | 2204918,72 | Картометрический | 0,1 | - |
| 360 | 465342,70 | 2204919,43 | Картометрический | 0,1 | - |
| 361 | 465341,65 | 2204920,17 | Картометрический | 0,1 | - |
| 362 | 465339,95 | 2204920,86 | Картометрический | 0,1 | - |
| 363 | 465338,51 | 2204921,17 | Картометрический | 0,1 | - |
| 364 | 465336,86 | 2204921,91 | Картометрический | 0,1 | - |
| 365 | 465335,32 | 2204922,49 | Картометрический | 0,1 | - |
| 366 | 465333,39 | 2204923,56 | Картометрический | 0,1 | - |
| 367 | 465332,49 | 2204924,47 | Картометрический | 0,1 | - |
| 368 | 465332,10 | 2204925,35 | Картометрический | 0,1 | - |
| 369 | 465332,14 | 2204926,07 | Картометрический | 0,1 | - |
| 370 | 465332,64 | 2204926,62 | Картометрический | 0,1 | - |
| 371 | 465333,57 | 2204926,63 | Картометрический | 0,1 | - |
| 372 | 465334,40 | 2204925,94 | Картометрический | 0,1 | - |
| 373 | 465335,07 | 2204924,90 | Картометрический | 0,1 | - |
| 374 | 465336,17 | 2204924,04 | Картометрический | 0,1 | - |
| 375 | 465337,33 | 2204923,94 | Картометрический | 0,1 | - |
| 376 | 465338,43 | 2204924,01 | Картометрический | 0,1 | - |
| 377 | 465339,50 | 2204924,47 | Картометрический | 0,1 | - |
| 378 | 465340,10 | 2204925,30 | Картометрический | 0,1 | - |
| 379 | 465340,25 | 2204926,12 | Картометрический | 0,1 | - |
| 380 | 465340,40 | 2204927,28 | Картометрический | 0,1 | - |

| Раздел 2 | | | | | |
|-------------------------------------------------|---------------|------------|-----------------------------------------------------------|---------------------------------------------------------------------------------------|----------------------------------------------------------------------|
| Сведения о местоположении границ объекта | | | | | |
| 1. Система координат МСК кадастрового округа | | | | | |
| 2. Сведения о характерных точках границ объекта | | | | | |
| Обозначение характерных точек границ | Координаты, м | | Метод определения координат характерной точки | Средняя квадратическая погрешность положения характерной точки (Mt), м | Описание обозначения точки на местности (при наличии) |
| | X | Y | | | |
| 1 | 2 | 3 | 4 | 5 | 6 |
| 381 | 465341,09 | 2204928,55 | Картометрический | 0,1 | - |
| 382 | 465341,80 | 2204929,71 | Картометрический | 0,1 | - |
| 383 | 465341,67 | 2204930,80 | Картометрический | 0,1 | - |
| 384 | 465341,32 | 2204931,78 | Картометрический | 0,1 | - |
| 385 | 465339,35 | 2204934,01 | Картометрический | 0,1 | - |
| 386 | 465337,65 | 2204934,98 | Картометрический | 0,1 | - |
| 387 | 465336,27 | 2204935,28 | Картометрический | 0,1 | - |
| 388 | 465335,50 | 2204935,27 | Картометрический | 0,1 | - |
| 389 | 465334,83 | 2204935,76 | Картометрический | 0,1 | - |
| 390 | 465333,44 | 2204937,43 | Картометрический | 0,1 | - |
| 391 | 465332,15 | 2204939,34 | Картометрический | 0,1 | - |
| 392 | 465331,11 | 2204940,03 | Картометрический | 0,1 | - |
| 393 | 465329,74 | 2204940,12 | Картометрический | 0,1 | - |
| 394 | 465328,49 | 2204940,05 | Картометрический | 0,1 | - |
| 395 | 465327,28 | 2204939,54 | Картометрический | 0,1 | - |
| 396 | 465326,80 | 2204938,98 | Картометрический | 0,1 | - |
| 397 | 465326,36 | 2204938,37 | Картометрический | 0,1 | - |
| 398 | 465325,77 | 2204938,16 | Картометрический | 0,1 | - |
| 399 | 465325,00 | 2204938,08 | Картометрический | 0,1 | - |
| 400 | 465323,95 | 2204938,39 | Картометрический | 0,1 | - |
| 401 | 465322,42 | 2204938,70 | Картометрический | 0,1 | - |
| 402 | 465319,51 | 2204939,59 | Картометрический | 0,1 | - |
| 403 | 465317,70 | 2204940,20 | Картометрический | 0,1 | - |
| 404 | 465314,73 | 2204940,77 | Картометрический | 0,1 | - |
| 405 | 465312,45 | 2204940,97 | Картометрический | 0,1 | - |
| 406 | 465310,82 | 2204940,80 | Картометрический | 0,1 | - |
| 407 | 465309,54 | 2204940,29 | Картометрический | 0,1 | - |
| 408 | 465308,26 | 2204940,07 | Картометрический | 0,1 | - |
| 409 | 465306,72 | 2204940,44 | Картометрический | 0,1 | - |
| 410 | 465305,42 | 2204941,27 | Картометрический | 0,1 | - |
| 411 | 465304,67 | 2204942,00 | Картометрический | 0,1 | - |
| 412 | 465304,51 | 2204942,79 | Картометрический | 0,1 | - |
| 413 | 465304,75 | 2204943,33 | Картометрический | 0,1 | - |
| 414 | 465305,13 | 2204943,88 | Картометрический | 0,1 | - |
| 415 | 465305,42 | 2204944,63 | Картометрический | 0,1 | - |
| 416 | 465305,55 | 2204945,92 | Картометрический | 0,1 | - |
| 417 | 465305,04 | 2204947,19 | Картометрический | 0,1 | - |
| 418 | 465304,46 | 2204948,53 | Картометрический | 0,1 | - |

| Раздел 2 | | | | | |
|-------------------------------------------------|---------------|------------|-----------------------------------------------------------|---------------------------------------------------------------------------------------|----------------------------------------------------------------------|
| Сведения о местоположении границ объекта | | | | | |
| 1. Система координат МСК кадастрового округа | | | | | |
| 2. Сведения о характерных точках границ объекта | | | | | |
| Обозначение характерных точек границ | Координаты, м | | Метод определения координат характерной точки | Средняя квадратическая погрешность положения характерной точки (Mt), м | Описание обозначения точки на местности (при наличии) |
| | X | Y | | | |
| 1 | 2 | 3 | 4 | 5 | 6 |
| 419 | 465303,01 | 2204950,14 | Картометрический | 0,1 | - |
| 420 | 465301,86 | 2204950,82 | Картометрический | 0,1 | - |
| 421 | 465300,63 | 2204951,04 | Картометрический | 0,1 | - |
| 422 | 465299,49 | 2204950,73 | Картометрический | 0,1 | - |
| 423 | 465298,47 | 2204949,93 | Картометрический | 0,1 | - |
| 424 | 465297,59 | 2204949,11 | Картометрический | 0,1 | - |
| 425 | 465296,46 | 2204948,86 | Картометрический | 0,1 | - |
| 426 | 465294,48 | 2204948,73 | Картометрический | 0,1 | - |
| 427 | 465291,16 | 2204948,88 | Картометрический | 0,1 | - |
| 428 | 465289,92 | 2204949,07 | Картометрический | 0,1 | - |
| 429 | 465289,22 | 2204949,74 | Картометрический | 0,1 | - |
| 430 | 465288,56 | 2204950,87 | Картометрический | 0,1 | - |
| 431 | 465288,14 | 2204952,45 | Картометрический | 0,1 | - |
| 432 | 465288,22 | 2204953,60 | Картометрический | 0,1 | - |
| 433 | 465288,70 | 2204955,03 | Картометрический | 0,1 | - |
| 434 | 465289,13 | 2204956,13 | Картометрический | 0,1 | - |
| 435 | 465289,66 | 2204956,53 | Картометрический | 0,1 | - |
| 436 | 465290,40 | 2204956,55 | Картометрический | 0,1 | - |
| 437 | 465291,35 | 2204956,06 | Картометрический | 0,1 | - |
| 438 | 465292,34 | 2204955,69 | Картометрический | 0,1 | - |
| 439 | 465293,08 | 2204955,84 | Картометрический | 0,1 | - |
| 440 | 465293,47 | 2204956,34 | Картометрический | 0,1 | - |
| 441 | 465293,71 | 2204957,04 | Картометрический | 0,1 | - |
| 442 | 465293,74 | 2204957,92 | Картометрический | 0,1 | - |
| 443 | 465293,54 | 2204958,81 | Картометрический | 0,1 | - |
| 444 | 465292,97 | 2204959,74 | Картометрический | 0,1 | - |
| 445 | 465292,22 | 2204960,77 | Картометрический | 0,1 | - |
| 446 | 465291,62 | 2204961,65 | Картометрический | 0,1 | - |
| 447 | 465291,55 | 2204962,39 | Картометрический | 0,1 | - |
| 448 | 465291,88 | 2204963,13 | Картометрический | 0,1 | - |
| 449 | 465292,43 | 2204963,79 | Картометрический | 0,1 | - |
| 450 | 465292,67 | 2204964,44 | Картометрический | 0,1 | - |
| 451 | 465292,65 | 2204965,03 | Картометрический | 0,1 | - |
| 452 | 465291,60 | 2204966,15 | Картометрический | 0,1 | - |
| 453 | 465290,19 | 2204967,52 | Картометрический | 0,1 | - |
| 454 | 465288,06 | 2204968,67 | Картометрический | 0,1 | - |
| 455 | 465286,20 | 2204970,38 | Картометрический | 0,1 | - |
| 456 | 465284,70 | 2204971,74 | Картометрический | 0,1 | - |

| Раздел 2 | | | | | |
|-------------------------------------------------|---------------|------------|-----------------------------------------------------------|---------------------------------------------------------------------------------------|----------------------------------------------------------------------|
| Сведения о местоположении границ объекта | | | | | |
| 1. Система координат МСК кадастрового округа | | | | | |
| 2. Сведения о характерных точках границ объекта | | | | | |
| Обозначение характерных точек границ | Координаты, м | | Метод определения координат характерной точки | Средняя квадратическая погрешность положения характерной точки (Mt), м | Описание обозначения точки на местности (при наличии) |
| | X | Y | | | |
| 1 | 2 | 3 | 4 | 5 | 6 |
| 457 | 465282,91 | 2204972,60 | Картометрический | 0,1 | - |
| 458 | 465281,58 | 2204972,88 | Картометрический | 0,1 | - |
| 459 | 465280,32 | 2204973,79 | Картометрический | 0,1 | - |
| 460 | 465279,42 | 2204974,82 | Картометрический | 0,1 | - |
| 461 | 465278,41 | 2204976,04 | Картометрический | 0,1 | - |
| 462 | 465276,96 | 2204977,40 | Картометрический | 0,1 | - |
| 463 | 465275,57 | 2204978,12 | Картометрический | 0,1 | - |
| 464 | 465273,88 | 2204978,60 | Картометрический | 0,1 | - |
| 465 | 465272,45 | 2204979,07 | Картометрический | 0,1 | - |
| 466 | 465271,38 | 2204979,80 | Картометрический | 0,1 | - |
| 467 | 465270,33 | 2204980,73 | Картометрический | 0,1 | - |
| 468 | 465268,93 | 2204981,90 | Картометрический | 0,1 | - |
| 469 | 465267,43 | 2204982,77 | Картометрический | 0,1 | - |
| 470 | 465265,80 | 2204983,09 | Картометрический | 0,1 | - |
| 471 | 465264,16 | 2204983,51 | Картометрический | 0,1 | - |
| 472 | 465262,71 | 2204983,84 | Картометрический | 0,1 | - |
| 473 | 465261,37 | 2204984,42 | Картометрический | 0,1 | - |
| 474 | 465260,42 | 2204985,49 | Картометрический | 0,1 | - |
| 475 | 465259,52 | 2204986,16 | Картометрический | 0,1 | - |
| 476 | 465258,22 | 2204986,73 | Картометрический | 0,1 | - |
| 477 | 465256,69 | 2204987,21 | Картометрический | 0,1 | - |
| 478 | 465254,65 | 2204987,98 | Картометрический | 0,1 | - |
| 479 | 465252,77 | 2204988,53 | Картометрический | 0,1 | - |
| 480 | 465251,32 | 2204989,66 | Картометрический | 0,1 | - |
| 481 | 465249,86 | 2204991,11 | Картометрический | 0,1 | - |
| 482 | 465247,58 | 2204992,68 | Картометрический | 0,1 | - |
| 483 | 465245,40 | 2204993,78 | Картометрический | 0,1 | - |
| 484 | 465243,86 | 2204994,74 | Картометрический | 0,1 | - |
| 485 | 465241,96 | 2204995,70 | Картометрический | 0,1 | - |
| 486 | 465239,68 | 2204996,46 | Картометрический | 0,1 | - |
| 487 | 465237,94 | 2204997,19 | Картометрический | 0,1 | - |
| 488 | 465236,65 | 2204998,06 | Картометрический | 0,1 | - |
| 489 | 465235,21 | 2204999,53 | Картометрический | 0,1 | - |
| 490 | 465234,14 | 2205001,68 | Картометрический | 0,1 | - |
| 491 | 465232,29 | 2205004,02 | Картометрический | 0,1 | - |
| 492 | 465230,23 | 2205006,18 | Картометрический | 0,1 | - |
| 493 | 465229,19 | 2205006,46 | Картометрический | 0,1 | - |
| 494 | 465228,15 | 2205006,34 | Картометрический | 0,1 | - |

| Раздел 2 | | | | | |
|-------------------------------------------------|---------------|------------|-----------------------------------------------------------|---------------------------------------------------------------------------------------|----------------------------------------------------------------------|
| Сведения о местоположении границ объекта | | | | | |
| 1. Система координат МСК кадастрового округа | | | | | |
| 2. Сведения о характерных точках границ объекта | | | | | |
| Обозначение характерных точек границ | Координаты, м | | Метод определения координат характерной точки | Средняя квадратическая погрешность положения характерной точки (Mt), м | Описание обозначения точки на местности (при наличии) |
| | X | Y | | | |
| 1 | 2 | 3 | 4 | 5 | 6 |
| 495 | 465227,08 | 2205005,74 | Картометрический | 0,1 | - |
| 496 | 465226,14 | 2205005,37 | Картометрический | 0,1 | - |
| 497 | 465225,50 | 2205005,75 | Картометрический | 0,1 | - |
| 498 | 465225,18 | 2205006,35 | Картометрический | 0,1 | - |
| 499 | 465225,23 | 2205007,09 | Картометрический | 0,1 | - |
| 500 | 465225,60 | 2205008,58 | Картометрический | 0,1 | - |
| 501 | 465225,58 | 2205009,96 | Картометрический | 0,1 | - |
| 502 | 465224,70 | 2205011,92 | Картометрический | 0,1 | - |
| 503 | 465223,26 | 2205013,87 | Картометрический | 0,1 | - |
| 504 | 465221,82 | 2205015,76 | Картометрический | 0,1 | - |
| 505 | 465220,69 | 2205016,51 | Картометрический | 0,1 | - |
| 506 | 465218,18 | 2205017,27 | Картометрический | 0,1 | - |
| 507 | 465216,90 | 2205017,88 | Картометрический | 0,1 | - |
| 508 | 465216,12 | 2205019,01 | Картометрический | 0,1 | - |
| 509 | 465215,96 | 2205020,34 | Картометрический | 0,1 | - |
| 510 | 465216,06 | 2205022,17 | Картометрический | 0,1 | - |
| 511 | 465215,55 | 2205023,30 | Картометрический | 0,1 | - |
| 512 | 465214,35 | 2205024,06 | Картометрический | 0,1 | - |
| 513 | 465212,23 | 2205024,52 | Картометрический | 0,1 | - |
| 514 | 465209,83 | 2205024,34 | Картометрический | 0,1 | - |
| 515 | 465208,56 | 2205024,60 | Картометрический | 0,1 | - |
| 516 | 465207,85 | 2205025,87 | Картометрический | 0,1 | - |
| 517 | 465207,82 | 2205027,00 | Картометрический | 0,1 | - |
| 518 | 465207,94 | 2205028,33 | Картометрический | 0,1 | - |
| 519 | 465208,48 | 2205030,46 | Картометрический | 0,1 | - |
| 520 | 465209,23 | 2205032,08 | Картометрический | 0,1 | - |
| 521 | 465209,76 | 2205034,15 | Картометрический | 0,1 | - |
| 522 | 465209,39 | 2205035,83 | Картометрический | 0,1 | - |
| 523 | 465208,44 | 2205037,37 | Картометрический | 0,1 | - |
| 524 | 465207,30 | 2205038,33 | Картометрический | 0,1 | - |
| 525 | 465205,52 | 2205039,57 | Картометрический | 0,1 | - |
| 526 | 465203,82 | 2205040,68 | Картометрический | 0,1 | - |
| 527 | 465202,31 | 2205042,63 | Картометрический | 0,1 | - |
| 528 | 465200,38 | 2205045,00 | Картометрический | 0,1 | - |
| 529 | 465198,55 | 2205047,90 | Картометрический | 0,1 | - |
| 530 | 465197,57 | 2205050,56 | Картометрический | 0,1 | - |
| 531 | 465196,56 | 2205053,39 | Картометрический | 0,1 | - |
| 532 | 465190,02 | 2205065,39 | Картометрический | 0,1 | - |

| Раздел 2 | | | | | |
|-------------------------------------------------|---------------|------------|-----------------------------------------------------------|---------------------------------------------------------------------------------------|----------------------------------------------------------------------|
| Сведения о местоположении границ объекта | | | | | |
| 1. Система координат МСК кадастрового округа | | | | | |
| 2. Сведения о характерных точках границ объекта | | | | | |
| Обозначение характерных точек границ | Координаты, м | | Метод определения координат характерной точки | Средняя квадратическая погрешность положения характерной точки (Mt), м | Описание обозначения точки на местности (при наличии) |
| | X | Y | | | |
| 1 | 2 | 3 | 4 | 5 | 6 |
| 533 | 465187,63 | 2205071,38 | Картометрический | 0,1 | - |
| 534 | 465186,27 | 2205075,59 | Картометрический | 0,1 | - |
| 535 | 465184,81 | 2205078,78 | Картометрический | 0,1 | - |
| 536 | 465182,25 | 2205082,36 | Картометрический | 0,1 | - |
| 537 | 465180,29 | 2205085,64 | Картометрический | 0,1 | - |
| 538 | 465178,15 | 2205087,63 | Картометрический | 0,1 | - |
| 539 | 465174,72 | 2205088,99 | Картометрический | 0,1 | - |
| 540 | 465171,19 | 2205089,84 | Картометрический | 0,1 | - |
| 541 | 465167,46 | 2205090,89 | Картометрический | 0,1 | - |
| 542 | 465163,22 | 2205092,45 | Картометрический | 0,1 | - |
| 543 | 465159,85 | 2205093,90 | Картометрический | 0,1 | - |
| 544 | 465156,20 | 2205096,16 | Картометрический | 0,1 | - |
| 545 | 465152,56 | 2205097,81 | Картометрический | 0,1 | - |
| 546 | 465146,59 | 2205100,24 | Картометрический | 0,1 | - |
| 547 | 465143,16 | 2205101,81 | Картометрический | 0,1 | - |
| 548 | 465139,84 | 2205102,65 | Картометрический | 0,1 | - |
| 549 | 465134,26 | 2205102,98 | Картометрический | 0,1 | - |
| 550 | 465131,80 | 2205102,82 | Картометрический | 0,1 | - |
| 551 | 465129,55 | 2205102,66 | Картометрический | 0,1 | - |
| 552 | 465127,64 | 2205102,28 | Картометрический | 0,1 | - |
| 553 | 465125,69 | 2205101,00 | Картометрический | 0,1 | - |
| 554 | 465123,54 | 2205100,70 | Картометрический | 0,1 | - |
| 555 | 465121,40 | 2205100,77 | Картометрический | 0,1 | - |
| 556 | 465119,19 | 2205100,45 | Картометрический | 0,1 | - |
| 557 | 465118,47 | 2205099,81 | Картометрический | 0,1 | - |
| 558 | 465117,78 | 2205099,27 | Картометрический | 0,1 | - |
| 559 | 465117,01 | 2205099,19 | Картометрический | 0,1 | - |
| 560 | 465116,51 | 2205099,63 | Картометрический | 0,1 | - |
| 561 | 465116,11 | 2205100,27 | Картометрический | 0,1 | - |
| 562 | 465115,50 | 2205100,85 | Картометрический | 0,1 | - |
| 563 | 465114,80 | 2205100,98 | Картометрический | 0,1 | - |
| 564 | 465114,21 | 2205100,73 | Картометрический | 0,1 | - |
| 565 | 465113,77 | 2205099,88 | Картометрический | 0,1 | - |
| 566 | 465113,78 | 2205099,03 | Картометрический | 0,1 | - |
| 567 | 465113,61 | 2205098,44 | Картометрический | 0,1 | - |
| 568 | 465113,17 | 2205097,97 | Картометрический | 0,1 | - |
| 569 | 465112,23 | 2205097,72 | Картометрический | 0,1 | - |
| 570 | 465111,29 | 2205096,97 | Картометрический | 0,1 | - |

| Раздел 2 | | | | | |
|-------------------------------------------------|---------------|------------|-----------------------------------------------------------|---------------------------------------------------------------------------------------|----------------------------------------------------------------------|
| Сведения о местоположении границ объекта | | | | | |
| 1. Система координат МСК кадастрового округа | | | | | |
| 2. Сведения о характерных точках границ объекта | | | | | |
| Обозначение характерных точек границ | Координаты, м | | Метод определения координат характерной точки | Средняя квадратическая погрешность положения характерной точки (Mt), м | Описание обозначения точки на местности (при наличии) |
| | X | Y | | | |
| 1 | 2 | 3 | 4 | 5 | 6 |
| 571 | 465109,97 | 2205095,19 | Картометрический | 0,1 | - |
| 572 | 465109,53 | 2205094,23 | Картометрический | 0,1 | - |
| 573 | 465109,27 | 2205092,09 | Картометрический | 0,1 | - |
| 574 | 465109,23 | 2205090,40 | Картометрический | 0,1 | - |
| 575 | 465109,71 | 2205088,56 | Картометрический | 0,1 | - |
| 576 | 465110,40 | 2205087,03 | Картометрический | 0,1 | - |
| 577 | 465110,78 | 2205085,79 | Картометрический | 0,1 | - |
| 578 | 465110,80 | 2205084,75 | Картометрический | 0,1 | - |
| 579 | 465110,58 | 2205083,71 | Картометрический | 0,1 | - |
| 580 | 465009,47 | 2205112,42 | Картометрический | 0,1 | - |
| 581 | 465009,57 | 2205113,12 | Картометрический | 0,1 | - |
| 582 | 465009,40 | 2205115,60 | Картометрический | 0,1 | - |
| 583 | 465008,73 | 2205117,66 | Картометрический | 0,1 | - |
| 584 | 465008,38 | 2205118,96 | Картометрический | 0,1 | - |
| 585 | 465007,45 | 2205120,51 | Картометрический | 0,1 | - |
| 586 | 465006,58 | 2205121,93 | Картометрический | 0,1 | - |
| 587 | 465006,50 | 2205122,97 | Картометрический | 0,1 | - |
| 588 | 465006,95 | 2205123,76 | Картометрический | 0,1 | - |
| 589 | 465007,98 | 2205124,22 | Картометрический | 0,1 | - |
| 590 | 465009,03 | 2205124,11 | Картометрический | 0,1 | - |
| 591 | 465010,38 | 2205124,52 | Картометрический | 0,1 | - |
| 592 | 465011,34 | 2205125,44 | Картометрический | 0,1 | - |
| 593 | 465012,51 | 2205127,56 | Картометрический | 0,1 | - |
| 594 | 465013,45 | 2205129,39 | Картометрический | 0,1 | - |
| 595 | 465014,40 | 2205131,04 | Картометрический | 0,1 | - |
| 596 | 465015,31 | 2205131,76 | Картометрический | 0,1 | - |
| 597 | 465016,41 | 2205132,10 | Картометрический | 0,1 | - |
| 598 | 465017,51 | 2205132,19 | Картометрический | 0,1 | - |
| 599 | 465018,94 | 2205131,88 | Картометрический | 0,1 | - |
| 600 | 465020,50 | 2205131,84 | Картометрический | 0,1 | - |
| 601 | 465021,86 | 2205132,51 | Картометрический | 0,1 | - |
| 602 | 465022,83 | 2205133,30 | Картометрический | 0,1 | - |
| 603 | 465023,13 | 2205134,48 | Картометрический | 0,1 | - |
| 604 | 465023,06 | 2205135,26 | Картометрический | 0,1 | - |
| 605 | 465023,62 | 2205136,96 | Картометрический | 0,1 | - |
| 606 | 465025,23 | 2205138,15 | Картометрический | 0,1 | - |
| 607 | 465026,64 | 2205139,22 | Картометрический | 0,1 | - |
| 608 | 465028,52 | 2205140,02 | Картометрический | 0,1 | - |

| Раздел 2 | | | | | |
|-------------------------------------------------|---------------|------------|-----------------------------------------------------------|---------------------------------------------------------------------------------------|----------------------------------------------------------------------|
| Сведения о местоположении границ объекта | | | | | |
| 1. Система координат МСК кадастрового округа | | | | | |
| 2. Сведения о характерных точках границ объекта | | | | | |
| Обозначение характерных точек границ | Координаты, м | | Метод определения координат характерной точки | Средняя квадратическая погрешность положения характерной точки (Mt), м | Описание обозначения точки на местности (при наличии) |
| | X | Y | | | |
| 1 | 2 | 3 | 4 | 5 | 6 |
| 609 | 465030,33 | 2205140,75 | Картометрический | 0,1 | - |
| 610 | 465032,67 | 2205141,85 | Картометрический | 0,1 | - |
| 611 | 465034,28 | 2205143,18 | Картометрический | 0,1 | - |
| 612 | 465035,81 | 2205144,82 | Картометрический | 0,1 | - |
| 613 | 465037,52 | 2205147,84 | Картометрический | 0,1 | - |
| 614 | 465039,03 | 2205151,63 | Картометрический | 0,1 | - |
| 615 | 465039,89 | 2205155,69 | Картометрический | 0,1 | - |
| 616 | 465039,91 | 2205158,03 | Картометрический | 0,1 | - |
| 617 | 465039,55 | 2205160,94 | Картометрический | 0,1 | - |
| 618 | 465038,33 | 2205163,93 | Картометрический | 0,1 | - |
| 619 | 465036,94 | 2205165,72 | Картометрический | 0,1 | - |
| 620 | 465035,93 | 2205168,11 | Картометрический | 0,1 | - |
| 621 | 465035,65 | 2205170,05 | Картометрический | 0,1 | - |
| 622 | 465035,87 | 2205172,08 | Картометрический | 0,1 | - |
| 623 | 465036,24 | 2205173,65 | Картометрический | 0,1 | - |
| 624 | 465036,94 | 2205174,63 | Картометрический | 0,1 | - |
| 625 | 465037,97 | 2205175,17 | Картометрический | 0,1 | - |
| 626 | 465039,26 | 2205176,36 | Картометрический | 0,1 | - |
| 627 | 465039,64 | 2205177,08 | Картометрический | 0,1 | - |
| 628 | 465040,20 | 2205178,51 | Картометрический | 0,1 | - |
| 629 | 465040,36 | 2205180,41 | Картометрический | 0,1 | - |
| 630 | 465040,54 | 2205181,97 | Картометрический | 0,1 | - |
| 631 | 465041,01 | 2205183,09 | Картометрический | 0,1 | - |
| 632 | 465041,40 | 2205184,18 | Картометрический | 0,1 | - |
| 633 | 465041,49 | 2205185,69 | Картометрический | 0,1 | - |
| 634 | 465041,26 | 2205187,08 | Картометрический | 0,1 | - |
| 635 | 465040,52 | 2205188,36 | Картометрический | 0,1 | - |
| 636 | 465039,79 | 2205188,97 | Картометрический | 0,1 | - |
| 637 | 465038,94 | 2205190,25 | Картометрический | 0,1 | - |
| 638 | 465038,46 | 2205191,23 | Картометрический | 0,1 | - |
| 639 | 465038,34 | 2205192,62 | Картометрический | 0,1 | - |
| 640 | 465038,57 | 2205194,13 | Картометрический | 0,1 | - |
| 641 | 465038,76 | 2205195,52 | Картометрический | 0,1 | - |
| 642 | 465038,79 | 2205196,82 | Картометрический | 0,1 | - |
| 643 | 465038,71 | 2205198,68 | Картометрический | 0,1 | - |
| 644 | 465038,39 | 2205199,81 | Картометрический | 0,1 | - |
| 645 | 465037,76 | 2205200,79 | Картометрический | 0,1 | - |
| 646 | 465036,45 | 2205201,80 | Картометрический | 0,1 | - |

| Раздел 2 | | | | | |
|-------------------------------------------------|---------------|------------|-----------------------------------------------------------|---------------------------------------------------------------------------------------|----------------------------------------------------------------------|
| Сведения о местоположении границ объекта | | | | | |
| 1. Система координат МСК кадастрового округа | | | | | |
| 2. Сведения о характерных точках границ объекта | | | | | |
| Обозначение характерных точек границ | Координаты, м | | Метод определения координат характерной точки | Средняя квадратическая погрешность положения характерной точки (Mt), м | Описание обозначения точки на местности (при наличии) |
| | X | Y | | | |
| 1 | 2 | 3 | 4 | 5 | 6 |
| 647 | 465035,49 | 2205202,85 | Картометрический | 0,1 | - |
| 648 | 465035,12 | 2205203,50 | Картометрический | 0,1 | - |
| 649 | 465035,00 | 2205204,58 | Картометрический | 0,1 | - |
| 650 | 465034,09 | 2205205,83 | Картометрический | 0,1 | - |
| 651 | 465032,51 | 2205206,59 | Картометрический | 0,1 | - |
| 652 | 465031,77 | 2205207,32 | Картометрический | 0,1 | - |
| 653 | 465031,33 | 2205208,20 | Картометрический | 0,1 | - |
| 654 | 465030,43 | 2205209,85 | Картометрический | 0,1 | - |
| 655 | 465029,83 | 2205211,05 | Картометрический | 0,1 | - |
| 656 | 465028,92 | 2205212,35 | Картометрический | 0,1 | - |
| 657 | 465027,34 | 2205213,79 | Картометрический | 0,1 | - |
| 658 | 465023,46 | 2205216,89 | Картометрический | 0,1 | - |
| 659 | 465021,50 | 2205218,33 | Картометрический | 0,1 | - |
| 660 | 465020,23 | 2205219,51 | Картометрический | 0,1 | - |
| 661 | 465019,70 | 2205220,45 | Картометрический | 0,1 | - |
| 662 | 465019,53 | 2205221,49 | Картометрический | 0,1 | - |
| 663 | 465019,67 | 2205222,48 | Картометрический | 0,1 | - |
| 664 | 465020,43 | 2205223,65 | Картометрический | 0,1 | - |
| 665 | 465021,26 | 2205225,02 | Картометрический | 0,1 | - |
| 666 | 465021,45 | 2205225,97 | Картометрический | 0,1 | - |
| 667 | 465021,07 | 2205227,06 | Картометрический | 0,1 | - |
| 668 | 465020,63 | 2205227,79 | Картометрический | 0,1 | - |
| 669 | 465019,64 | 2205228,60 | Картометрический | 0,1 | - |
| 670 | 465018,42 | 2205229,22 | Картометрический | 0,1 | - |
| 671 | 465017,08 | 2205229,72 | Картометрический | 0,1 | - |
| 672 | 465016,78 | 2205229,87 | Картометрический | 0,1 | - |
| 673 | 465016,47 | 2205230,83 | Картометрический | 0,1 | - |
| 674 | 465016,55 | 2205231,45 | Картометрический | 0,1 | - |
| 675 | 465017,17 | 2205232,21 | Картометрический | 0,1 | - |
| 676 | 465018,36 | 2205232,80 | Картометрический | 0,1 | - |
| 677 | 465019,48 | 2205233,50 | Картометрический | 0,1 | - |
| 678 | 465020,34 | 2205234,33 | Картометрический | 0,1 | - |
| 679 | 465020,75 | 2205234,84 | Картометрический | 0,1 | - |
| 680 | 465020,97 | 2205235,88 | Картометрический | 0,1 | - |
| 681 | 465020,88 | 2205237,02 | Картометрический | 0,1 | - |
| 682 | 465020,57 | 2205238,21 | Картометрический | 0,1 | - |
| 683 | 465020,38 | 2205240,00 | Картометрический | 0,1 | - |
| 684 | 465020,56 | 2205242,21 | Картометрический | 0,1 | - |

| Раздел 2 | | | | | |
|-------------------------------------------------|---------------|------------|-----------------------------------------------------------|---------------------------------------------------------------------------------------|----------------------------------------------------------------------|
| Сведения о местоположении границ объекта | | | | | |
| 1. Система координат МСК кадастрового округа | | | | | |
| 2. Сведения о характерных точках границ объекта | | | | | |
| Обозначение характерных точек границ | Координаты, м | | Метод определения координат характерной точки | Средняя квадратическая погрешность положения характерной точки (Mt), м | Описание обозначения точки на местности (при наличии) |
| | X | Y | | | |
| 1 | 2 | 3 | 4 | 5 | 6 |
| 685 | 465020,67 | 2205243,54 | Картометрический | 0,1 | - |
| 686 | 465020,85 | 2205244,34 | Картометрический | 0,1 | - |
| 687 | 465021,27 | 2205244,63 | Картометрический | 0,1 | - |
| 688 | 465022,03 | 2205244,85 | Картометрический | 0,1 | - |
| 689 | 465023,02 | 2205245,05 | Картометрический | 0,1 | - |
| 690 | 465024,23 | 2205245,59 | Картометрический | 0,1 | - |
| 691 | 465025,04 | 2205245,75 | Картометрический | 0,1 | - |
| 692 | 465026,60 | 2205245,48 | Картометрический | 0,1 | - |
| 693 | 465028,44 | 2205245,13 | Картометрический | 0,1 | - |
| 694 | 465030,27 | 2205245,44 | Картометрический | 0,1 | - |
| 695 | 465031,07 | 2205245,87 | Картометрический | 0,1 | - |
| 696 | 465031,59 | 2205246,30 | Картометрический | 0,1 | - |
| 697 | 465031,76 | 2205246,97 | Картометрический | 0,1 | - |
| 698 | 465031,52 | 2205247,68 | Картометрический | 0,1 | - |
| 699 | 465030,65 | 2205248,84 | Картометрический | 0,1 | - |
| 700 | 465029,37 | 2205250,09 | Картометрический | 0,1 | - |
| 701 | 465027,87 | 2205251,59 | Картометрический | 0,1 | - |
| 702 | 465026,91 | 2205253,22 | Картометрический | 0,1 | - |
| 703 | 465025,84 | 2205255,42 | Картометрический | 0,1 | - |
| 704 | 465024,76 | 2205257,74 | Картометрический | 0,1 | - |
| 705 | 465023,81 | 2205259,19 | Картометрический | 0,1 | - |
| 706 | 465022,79 | 2205259,62 | Картометрический | 0,1 | - |
| 707 | 465022,07 | 2205259,46 | Картометрический | 0,1 | - |
| 708 | 465021,74 | 2205258,82 | Картометрический | 0,1 | - |
| 709 | 465021,71 | 2205258,33 | Картометрический | 0,1 | - |
| 710 | 465021,42 | 2205257,95 | Картометрический | 0,1 | - |
| 711 | 465020,79 | 2205257,83 | Картометрический | 0,1 | - |
| 712 | 465019,94 | 2205258,08 | Картометрический | 0,1 | - |
| 713 | 465019,23 | 2205258,93 | Картометрический | 0,1 | - |
| 714 | 465018,57 | 2205259,78 | Картометрический | 0,1 | - |
| 715 | 465017,65 | 2205260,89 | Картометрический | 0,1 | - |
| 716 | 465016,78 | 2205261,52 | Картометрический | 0,1 | - |
| 717 | 465014,57 | 2205263,17 | Картометрический | 0,1 | - |
| 718 | 465013,83 | 2205263,89 | Картометрический | 0,1 | - |
| 719 | 465013,69 | 2205264,64 | Картометрический | 0,1 | - |
| 720 | 465013,76 | 2205265,96 | Картометрический | 0,1 | - |
| 721 | 465013,96 | 2205267,04 | Картометрический | 0,1 | - |
| 722 | 465014,12 | 2205267,72 | Картометрический | 0,1 | - |

| Раздел 2 | | | | | |
|-------------------------------------------------|---------------|------------|-----------------------------------------------------------|---------------------------------------------------------------------------------------|----------------------------------------------------------------------|
| Сведения о местоположении границ объекта | | | | | |
| 1. Система координат МСК кадастрового округа | | | | | |
| 2. Сведения о характерных точках границ объекта | | | | | |
| Обозначение характерных точек границ | Координаты, м | | Метод определения координат характерной точки | Средняя квадратическая погрешность положения характерной точки (Mt), м | Описание обозначения точки на местности (при наличии) |
| | X | Y | | | |
| 1 | 2 | 3 | 4 | 5 | 6 |
| 723 | 465014,49 | 2205268,28 | Картометрический | 0,1 | - |
| 724 | 465014,74 | 2205268,88 | Картометрический | 0,1 | - |
| 725 | 465014,47 | 2205269,93 | Картометрический | 0,1 | - |
| 726 | 465013,94 | 2205270,74 | Картометрический | 0,1 | - |
| 727 | 465012,92 | 2205271,19 | Картометрический | 0,1 | - |
| 728 | 465011,79 | 2205272,02 | Картометрический | 0,1 | - |
| 729 | 465011,23 | 2205272,91 | Картометрический | 0,1 | - |
| 730 | 465010,96 | 2205274,14 | Картометрический | 0,1 | - |
| 731 | 465010,87 | 2205274,99 | Картометрический | 0,1 | - |
| 732 | 465010,29 | 2205275,75 | Картометрический | 0,1 | - |
| 733 | 465009,69 | 2205276,17 | Картометрический | 0,1 | - |
| 734 | 465009,27 | 2205276,12 | Картометрический | 0,1 | - |
| 735 | 465008,17 | 2205275,77 | Картометрический | 0,1 | - |
| 736 | 465007,16 | 2205275,41 | Картометрический | 0,1 | - |
| 737 | 465006,30 | 2205275,53 | Картометрический | 0,1 | - |
| 738 | 465005,36 | 2205276,11 | Картометрический | 0,1 | - |
| 739 | 465004,52 | 2205277,54 | Картометрический | 0,1 | - |
| 740 | 465003,70 | 2205278,68 | Картометрический | 0,1 | - |
| 741 | 465003,02 | 2205278,97 | Картометрический | 0,1 | - |
| 742 | 465002,54 | 2205278,87 | Картометрический | 0,1 | - |
| 743 | 465002,09 | 2205278,40 | Картометрический | 0,1 | - |
| 744 | 465001,67 | 2205277,84 | Картометрический | 0,1 | - |
| 745 | 465001,04 | 2205277,70 | Картометрический | 0,1 | - |
| 746 | 465000,39 | 2205277,86 | Картометрический | 0,1 | - |
| 747 | 464999,67 | 2205278,15 | Картометрический | 0,1 | - |
| 748 | 464998,91 | 2205278,07 | Картометрический | 0,1 | - |
| 749 | 464997,57 | 2205277,62 | Картометрический | 0,1 | - |
| 750 | 464997,08 | 2205276,73 | Картометрический | 0,1 | - |
| 751 | 464996,32 | 2205275,26 | Картометрический | 0,1 | - |
| 752 | 464995,39 | 2205273,94 | Картометрический | 0,1 | - |
| 753 | 464993,84 | 2205273,32 | Картометрический | 0,1 | - |
| 754 | 464991,76 | 2205273,03 | Картометрический | 0,1 | - |
| 755 | 464989,61 | 2205272,64 | Картометрический | 0,1 | - |
| 756 | 464987,79 | 2205272,10 | Картометрический | 0,1 | - |
| 757 | 464986,49 | 2205271,05 | Картометрический | 0,1 | - |
| 758 | 464985,81 | 2205270,43 | Картометрический | 0,1 | - |
| 759 | 464984,34 | 2205270,07 | Картометрический | 0,1 | - |
| 760 | 464982,34 | 2205270,64 | Картометрический | 0,1 | - |

| Раздел 2 | | | | | |
|-------------------------------------------------|---------------|------------|-----------------------------------------------------------|---------------------------------------------------------------------------------------|----------------------------------------------------------------------|
| Сведения о местоположении границ объекта | | | | | |
| 1. Система координат МСК кадастрового округа | | | | | |
| 2. Сведения о характерных точках границ объекта | | | | | |
| Обозначение характерных точек границ | Координаты, м | | Метод определения координат характерной точки | Средняя квадратическая погрешность положения характерной точки (Mt), м | Описание обозначения точки на местности (при наличии) |
| | X | Y | | | |
| 1 | 2 | 3 | 4 | 5 | 6 |
| 761 | 464980,09 | 2205270,78 | Картометрический | 0,1 | - |
| 762 | 464977,50 | 2205270,66 | Картометрический | 0,1 | - |
| 763 | 464975,06 | 2205270,10 | Картометрический | 0,1 | - |
| 764 | 464971,01 | 2205269,17 | Картометрический | 0,1 | - |
| 765 | 464964,72 | 2205268,28 | Картометрический | 0,1 | - |
| 766 | 464962,17 | 2205268,33 | Картометрический | 0,1 | - |
| 767 | 464960,46 | 2205269,30 | Картометрический | 0,1 | - |
| 768 | 464960,05 | 2205270,14 | Картометрический | 0,1 | - |
| 769 | 464960,03 | 2205271,68 | Картометрический | 0,1 | - |
| 770 | 464960,41 | 2205272,93 | Картометрический | 0,1 | - |
| 771 | 464960,54 | 2205273,85 | Картометрический | 0,1 | - |
| 772 | 464960,29 | 2205274,92 | Картометрический | 0,1 | - |
| 773 | 464959,59 | 2205275,62 | Картометрический | 0,1 | - |
| 774 | 464958,35 | 2205276,14 | Картометрический | 0,1 | - |
| 775 | 464956,88 | 2205276,74 | Картометрический | 0,1 | - |
| 776 | 464955,63 | 2205277,41 | Картометрический | 0,1 | - |
| 777 | 464953,84 | 2205278,55 | Картометрический | 0,1 | - |
| 778 | 464951,96 | 2205278,74 | Картометрический | 0,1 | - |
| 779 | 464949,52 | 2205278,22 | Картометрический | 0,1 | - |
| 780 | 464947,14 | 2205277,99 | Картометрический | 0,1 | - |
| 781 | 464945,04 | 2205278,34 | Картометрический | 0,1 | - |
| 782 | 464942,87 | 2205279,66 | Картометрический | 0,1 | - |
| 783 | 464940,51 | 2205281,95 | Картометрический | 0,1 | - |
| 784 | 464938,96 | 2205282,67 | Картометрический | 0,1 | - |
| 785 | 464936,44 | 2205283,01 | Картометрический | 0,1 | - |
| 786 | 464934,30 | 2205282,97 | Картометрический | 0,1 | - |
| 787 | 464933,18 | 2205283,33 | Картометрический | 0,1 | - |
| 788 | 464932,07 | 2205284,60 | Картометрический | 0,1 | - |
| 789 | 464931,41 | 2205285,65 | Картометрический | 0,1 | - |
| 790 | 464930,56 | 2205286,86 | Картометрический | 0,1 | - |
| 791 | 464928,88 | 2205288,35 | Картометрический | 0,1 | - |
| 792 | 464927,55 | 2205289,60 | Картометрический | 0,1 | - |
| 793 | 464927,43 | 2205290,83 | Картометрический | 0,1 | - |
| 794 | 464927,81 | 2205291,62 | Картометрический | 0,1 | - |
| 795 | 464928,77 | 2205292,17 | Картометрический | 0,1 | - |
| 796 | 464929,99 | 2205292,37 | Картометрический | 0,1 | - |
| 797 | 464930,62 | 2205292,15 | Картометрический | 0,1 | - |
| 798 | 464932,04 | 2205290,99 | Картометрический | 0,1 | - |

| Раздел 2 | | | | | |
|-------------------------------------------------|---------------|------------|-----------------------------------------------------------|---------------------------------------------------------------------------------------|----------------------------------------------------------------------|
| Сведения о местоположении границ объекта | | | | | |
| 1. Система координат МСК кадастрового округа | | | | | |
| 2. Сведения о характерных точках границ объекта | | | | | |
| Обозначение характерных точек границ | Координаты, м | | Метод определения координат характерной точки | Средняя квадратическая погрешность положения характерной точки (Mt), м | Описание обозначения точки на местности (при наличии) |
| | X | Y | | | |
| 1 | 2 | 3 | 4 | 5 | 6 |
| 799 | 464934,64 | 2205289,23 | Картометрический | 0,1 | - |
| 800 | 464939,82 | 2205287,52 | Картометрический | 0,1 | - |
| 801 | 464944,91 | 2205285,90 | Картометрический | 0,1 | - |
| 802 | 464952,18 | 2205283,82 | Картометрический | 0,1 | - |
| 803 | 464954,57 | 2205283,66 | Картометрический | 0,1 | - |
| 804 | 464956,75 | 2205284,39 | Картометрический | 0,1 | - |
| 805 | 464958,51 | 2205285,40 | Картометрический | 0,1 | - |
| 806 | 464959,69 | 2205286,71 | Картометрический | 0,1 | - |
| 807 | 464961,54 | 2205288,93 | Картометрический | 0,1 | - |
| 808 | 464962,59 | 2205291,63 | Картометрический | 0,1 | - |
| 809 | 464962,12 | 2205296,57 | Картометрический | 0,1 | - |
| 810 | 464961,49 | 2205299,54 | Картометрический | 0,1 | - |
| 811 | 464959,36 | 2205302,50 | Картометрический | 0,1 | - |
| 812 | 464955,82 | 2205306,62 | Картометрический | 0,1 | - |
| 813 | 464953,30 | 2205309,56 | Картометрический | 0,1 | - |
| 814 | 464950,98 | 2205312,01 | Картометрический | 0,1 | - |
| 815 | 464942,88 | 2205316,49 | Картометрический | 0,1 | - |
| 816 | 464937,95 | 2205319,28 | Картометрический | 0,1 | - |
| 817 | 464933,53 | 2205322,39 | Картометрический | 0,1 | - |
| 818 | 464926,94 | 2205326,87 | Картометрический | 0,1 | - |
| 819 | 464919,82 | 2205332,22 | Картометрический | 0,1 | - |
| 820 | 464913,62 | 2205335,30 | Картометрический | 0,1 | - |
| 821 | 464907,84 | 2205338,37 | Картометрический | 0,1 | - |
| 822 | 464905,43 | 2205340,45 | Картометрический | 0,1 | - |
| 823 | 464903,82 | 2205341,63 | Картометрический | 0,1 | - |
| 824 | 464900,22 | 2205342,64 | Картометрический | 0,1 | - |
| 825 | 464895,84 | 2205343,24 | Картометрический | 0,1 | - |
| 826 | 464892,52 | 2205343,99 | Картометрический | 0,1 | - |
| 827 | 464889,93 | 2205343,88 | Картометрический | 0,1 | - |
| 828 | 464886,17 | 2205343,70 | Картометрический | 0,1 | - |
| 829 | 464885,23 | 2205344,07 | Картометрический | 0,1 | - |
| 830 | 464884,45 | 2205345,19 | Картометрический | 0,1 | - |
| 831 | 464884,42 | 2205346,86 | Картометрический | 0,1 | - |
| 832 | 464885,22 | 2205348,45 | Картометрический | 0,1 | - |
| 833 | 464885,71 | 2205349,80 | Картометрический | 0,1 | - |
| 834 | 464885,50 | 2205351,82 | Картометрический | 0,1 | - |
| 835 | 464884,90 | 2205353,46 | Картометрический | 0,1 | - |
| 836 | 464883,61 | 2205354,58 | Картометрический | 0,1 | - |

| Раздел 2 | | | | | |
|-------------------------------------------------|---------------|------------|-----------------------------------------------------------|---------------------------------------------------------------------------------------|----------------------------------------------------------------------|
| Сведения о местоположении границ объекта | | | | | |
| 1. Система координат МСК кадастрового округа | | | | | |
| 2. Сведения о характерных точках границ объекта | | | | | |
| Обозначение характерных точек границ | Координаты, м | | Метод определения координат характерной точки | Средняя квадратическая погрешность положения характерной точки (Mt), м | Описание обозначения точки на местности (при наличии) |
| | X | Y | | | |
| 1 | 2 | 3 | 4 | 5 | 6 |
| 837 | 464881,43 | 2205356,40 | Картометрический | 0,1 | - |
| 838 | 464880,63 | 2205358,24 | Картометрический | 0,1 | - |
| 839 | 464880,55 | 2205360,13 | Картометрический | 0,1 | - |
| 840 | 464881,03 | 2205361,53 | Картометрический | 0,1 | - |
| 841 | 464881,26 | 2205363,07 | Картометрический | 0,1 | - |
| 842 | 464880,67 | 2205366,23 | Картометрический | 0,1 | - |
| 843 | 464880,34 | 2205371,38 | Картометрический | 0,1 | - |
| 844 | 464880,23 | 2205378,81 | Картометрический | 0,1 | - |
| 845 | 464880,80 | 2205381,98 | Картометрический | 0,1 | - |
| 846 | 464882,84 | 2205383,91 | Картометрический | 0,1 | - |
| 847 | 464885,17 | 2205384,86 | Картометрический | 0,1 | - |
| 848 | 464886,58 | 2205385,66 | Картометрический | 0,1 | - |
| 849 | 464887,43 | 2205387,16 | Картометрический | 0,1 | - |
| 850 | 464887,47 | 2205388,76 | Картометрический | 0,1 | - |
| 851 | 464886,51 | 2205390,64 | Картометрический | 0,1 | - |
| 852 | 464885,35 | 2205391,47 | Картометрический | 0,1 | - |
| 853 | 464883,97 | 2205391,88 | Картометрический | 0,1 | - |
| 854 | 464882,94 | 2205392,25 | Картометрический | 0,1 | - |
| 855 | 464882,37 | 2205393,09 | Картометрический | 0,1 | - |
| 856 | 464882,24 | 2205393,84 | Картометрический | 0,1 | - |
| 857 | 464882,66 | 2205396,60 | Картометрический | 0,1 | - |
| 858 | 464884,69 | 2205399,03 | Картометрический | 0,1 | - |
| 859 | 464886,60 | 2205401,74 | Картометрический | 0,1 | - |
| 860 | 464888,05 | 2205404,75 | Картометрический | 0,1 | - |
| 861 | 464888,16 | 2205407,58 | Картометрический | 0,1 | - |
| 862 | 464887,82 | 2205410,72 | Картометрический | 0,1 | - |
| 863 | 464888,51 | 2205413,57 | Картометрический | 0,1 | - |
| 864 | 464890,56 | 2205417,34 | Картометрический | 0,1 | - |
| 865 | 464895,81 | 2205425,64 | Картометрический | 0,1 | - |
| 866 | 464900,26 | 2205433,40 | Картометрический | 0,1 | - |
| 867 | 464901,03 | 2205436,97 | Картометрический | 0,1 | - |
| 868 | 464901,95 | 2205441,12 | Картометрический | 0,1 | - |
| 869 | 464902,44 | 2205443,80 | Картометрический | 0,1 | - |
| 870 | 464904,18 | 2205446,57 | Картометрический | 0,1 | - |
| 871 | 464905,49 | 2205448,36 | Картометрический | 0,1 | - |
| 872 | 464907,30 | 2205450,28 | Картометрический | 0,1 | - |
| 873 | 464908,66 | 2205451,49 | Картометрический | 0,1 | - |
| 874 | 464910,52 | 2205452,66 | Картометрический | 0,1 | - |

| Раздел 2 | | | | | |
|-------------------------------------------------|---------------|------------|-----------------------------------------------------------|---------------------------------------------------------------------------------------|----------------------------------------------------------------------|
| Сведения о местоположении границ объекта | | | | | |
| 1. Система координат МСК кадастрового округа | | | | | |
| 2. Сведения о характерных точках границ объекта | | | | | |
| Обозначение характерных точек границ | Координаты, м | | Метод определения координат характерной точки | Средняя квадратическая погрешность положения характерной точки (Mt), м | Описание обозначения точки на местности (при наличии) |
| | X | Y | | | |
| 1 | 2 | 3 | 4 | 5 | 6 |
| 875 | 464912,62 | 2205453,69 | Картометрический | 0,1 | - |
| 876 | 464914,87 | 2205454,31 | Картометрический | 0,1 | - |
| 877 | 464916,50 | 2205455,17 | Картометрический | 0,1 | - |
| 878 | 464918,13 | 2205456,97 | Картометрический | 0,1 | - |
| 879 | 464919,52 | 2205458,77 | Картометрический | 0,1 | - |
| 880 | 464920,58 | 2205460,50 | Картометрический | 0,1 | - |
| 881 | 464920,38 | 2205461,71 | Картометрический | 0,1 | - |
| 882 | 464919,32 | 2205463,20 | Картометрический | 0,1 | - |
| 883 | 464917,43 | 2205464,48 | Картометрический | 0,1 | - |
| 884 | 464915,26 | 2205466,32 | Картометрический | 0,1 | - |
| 885 | 464914,10 | 2205467,81 | Картометрический | 0,1 | - |
| 886 | 464913,90 | 2205469,58 | Картометрический | 0,1 | - |
| 887 | 464914,24 | 2205471,75 | Картометрический | 0,1 | - |
| 888 | 464914,96 | 2205474,10 | Картометрический | 0,1 | - |
| 889 | 464915,68 | 2205475,70 | Картометрический | 0,1 | - |
| 890 | 464917,90 | 2205478,07 | Картометрический | 0,1 | - |
| 891 | 464920,50 | 2205479,80 | Картометрический | 0,1 | - |
| 892 | 464924,30 | 2205481,43 | Картометрический | 0,1 | - |
| 893 | 464929,01 | 2205484,15 | Картометрический | 0,1 | - |
| 894 | 464936,32 | 2205487,64 | Картометрический | 0,1 | - |
| 895 | 464938,82 | 2205489,01 | Картометрический | 0,1 | - |
| 896 | 464941,40 | 2205489,13 | Картометрический | 0,1 | - |
| 897 | 464943,41 | 2205488,49 | Картометрический | 0,1 | - |
| 898 | 464944,85 | 2205487,44 | Картометрический | 0,1 | - |
| 899 | 464945,97 | 2205485,69 | Картометрический | 0,1 | - |
| 900 | 464947,35 | 2205482,83 | Картометрический | 0,1 | - |
| 901 | 464948,09 | 2205481,91 | Картометрический | 0,1 | - |
| 902 | 464949,41 | 2205481,79 | Картометрический | 0,1 | - |
| 903 | 464950,46 | 2205482,27 | Картометрический | 0,1 | - |
| 904 | 464951,37 | 2205483,80 | Картометрический | 0,1 | - |
| 905 | 464951,89 | 2205484,55 | Картометрический | 0,1 | - |
| 906 | 464953,07 | 2205484,89 | Картометрический | 0,1 | - |
| 907 | 464953,94 | 2205484,77 | Картометрический | 0,1 | - |
| 908 | 464954,48 | 2205484,32 | Картометрический | 0,1 | - |
| 909 | 464954,83 | 2205482,87 | Картометрический | 0,1 | - |
| 910 | 464954,90 | 2205478,99 | Картометрический | 0,1 | - |
| 911 | 464955,05 | 2205477,35 | Картометрический | 0,1 | - |
| 912 | 464955,56 | 2205474,92 | Картометрический | 0,1 | - |

| Раздел 2 | | | | | |
|-------------------------------------------------|---------------|------------|-----------------------------------------------------------|---------------------------------------------------------------------------------------|----------------------------------------------------------------------|
| Сведения о местоположении границ объекта | | | | | |
| 1. Система координат МСК кадастрового округа | | | | | |
| 2. Сведения о характерных точках границ объекта | | | | | |
| Обозначение характерных точек границ | Координаты, м | | Метод определения координат характерной точки | Средняя квадратическая погрешность положения характерной точки (Mt), м | Описание обозначения точки на местности (при наличии) |
| | X | Y | | | |
| 1 | 2 | 3 | 4 | 5 | 6 |
| 913 | 464956,39 | 2205474,00 | Картометрический | 0,1 | - |
| 914 | 464957,46 | 2205473,89 | Картометрический | 0,1 | - |
| 915 | 464958,11 | 2205474,25 | Картометрический | 0,1 | - |
| 916 | 464958,62 | 2205475,07 | Картометрический | 0,1 | - |
| 917 | 464959,11 | 2205475,79 | Картометрический | 0,1 | - |
| 918 | 464959,63 | 2205476,58 | Картометрический | 0,1 | - |
| 919 | 464960,23 | 2205476,88 | Картометрический | 0,1 | - |
| 920 | 464960,88 | 2205476,65 | Картометрический | 0,1 | - |
| 921 | 464961,33 | 2205476,16 | Картометрический | 0,1 | - |
| 922 | 464963,04 | 2205474,25 | Картометрический | 0,1 | - |
| 923 | 464966,20 | 2205472,27 | Картометрический | 0,1 | - |
| 924 | 464969,09 | 2205471,13 | Картометрический | 0,1 | - |
| 925 | 464971,94 | 2205470,72 | Картометрический | 0,1 | - |
| 926 | 464974,73 | 2205470,70 | Картометрический | 0,1 | - |
| 927 | 464977,76 | 2205470,74 | Картометрический | 0,1 | - |
| 928 | 464979,96 | 2205471,37 | Картометрический | 0,1 | - |
| 929 | 464981,32 | 2205471,92 | Картометрический | 0,1 | - |
| 930 | 464983,21 | 2205472,34 | Картометрический | 0,1 | - |
| 931 | 464984,67 | 2205472,65 | Картометрический | 0,1 | - |
| 932 | 464985,52 | 2205472,46 | Картометрический | 0,1 | - |
| 933 | 464986,85 | 2205471,92 | Картометрический | 0,1 | - |
| 934 | 464988,37 | 2205471,49 | Картометрический | 0,1 | - |
| 935 | 464989,79 | 2205471,41 | Картометрический | 0,1 | - |
| 936 | 464990,66 | 2205471,53 | Картометрический | 0,1 | - |
| 937 | 464991,17 | 2205471,91 | Картометрический | 0,1 | - |
| 938 | 464991,23 | 2205472,57 | Картометрический | 0,1 | - |
| 939 | 464991,08 | 2205473,33 | Картометрический | 0,1 | - |
| 940 | 464990,47 | 2205473,84 | Картометрический | 0,1 | - |
| 941 | 464989,27 | 2205474,09 | Картометрический | 0,1 | - |
| 942 | 464988,44 | 2205474,49 | Картометрический | 0,1 | - |
| 943 | 464987,84 | 2205475,00 | Картометрический | 0,1 | - |
| 944 | 464987,72 | 2205475,66 | Картометрический | 0,1 | - |
| 945 | 464987,74 | 2205476,45 | Картометрический | 0,1 | - |
| 946 | 464987,89 | 2205477,05 | Картометрический | 0,1 | - |
| 947 | 464987,76 | 2205478,02 | Картометрический | 0,1 | - |
| 948 | 464987,27 | 2205478,83 | Картометрический | 0,1 | - |
| 949 | 464986,55 | 2205479,16 | Картометрический | 0,1 | - |
| 950 | 464985,70 | 2205479,30 | Картометрический | 0,1 | - |

| Раздел 2 | | | | | |
|-------------------------------------------------|---------------|------------|-----------------------------------------------------------|---------------------------------------------------------------------------------------|----------------------------------------------------------------------|
| Сведения о местоположении границ объекта | | | | | |
| 1. Система координат МСК кадастрового округа | | | | | |
| 2. Сведения о характерных точках границ объекта | | | | | |
| Обозначение характерных точек границ | Координаты, м | | Метод определения координат характерной точки | Средняя квадратическая погрешность положения характерной точки (Mt), м | Описание обозначения точки на местности (при наличии) |
| | X | Y | | | |
| 1 | 2 | 3 | 4 | 5 | 6 |
| 951 | 464984,20 | 2205479,23 | Картометрический | 0,1 | - |
| 952 | 464982,22 | 2205478,98 | Картометрический | 0,1 | - |
| 953 | 464979,68 | 2205478,18 | Картометрический | 0,1 | - |
| 954 | 464978,26 | 2205477,73 | Картометрический | 0,1 | - |
| 955 | 464976,76 | 2205478,08 | Картометрический | 0,1 | - |
| 956 | 464976,11 | 2205478,87 | Картометрический | 0,1 | - |
| 957 | 464976,05 | 2205479,72 | Картометрический | 0,1 | - |
| 958 | 464976,34 | 2205480,90 | Картометрический | 0,1 | - |
| 959 | 464976,96 | 2205481,91 | Картометрический | 0,1 | - |
| 960 | 464978,28 | 2205482,78 | Картометрический | 0,1 | - |
| 961 | 464979,97 | 2205483,29 | Картометрический | 0,1 | - |
| 962 | 464981,51 | 2205483,31 | Картометрический | 0,1 | - |
| 963 | 464982,95 | 2205482,90 | Картометрический | 0,1 | - |
| 964 | 464984,01 | 2205482,57 | Картометрический | 0,1 | - |
| 965 | 464985,43 | 2205482,67 | Картометрический | 0,1 | - |
| 966 | 464986,44 | 2205483,25 | Картометрический | 0,1 | - |
| 967 | 464986,90 | 2205484,27 | Картометрический | 0,1 | - |
| 968 | 464987,41 | 2205485,71 | Картометрический | 0,1 | - |
| 969 | 464988,18 | 2205486,50 | Картометрический | 0,1 | - |
| 970 | 464989,37 | 2205487,00 | Картометрический | 0,1 | - |
| 971 | 464991,62 | 2205487,23 | Картометрический | 0,1 | - |
| 972 | 464993,06 | 2205486,90 | Картометрический | 0,1 | - |
| 973 | 464993,87 | 2205486,05 | Картометрический | 0,1 | - |
| 974 | 464994,10 | 2205484,99 | Картометрический | 0,1 | - |
| 975 | 464994,17 | 2205483,66 | Картометрический | 0,1 | - |
| 976 | 464994,71 | 2205482,98 | Картометрический | 0,1 | - |
| 977 | 464995,83 | 2205482,72 | Картометрический | 0,1 | - |
| 978 | 464997,97 | 2205482,62 | Картометрический | 0,1 | - |
| 979 | 464999,12 | 2205482,04 | Картометрический | 0,1 | - |
| 980 | 464999,68 | 2205481,08 | Картометрический | 0,1 | - |
| 981 | 464999,76 | 2205479,89 | Картометрический | 0,1 | - |
| 982 | 464999,74 | 2205477,94 | Картометрический | 0,1 | - |
| 983 | 464999,81 | 2205476,12 | Картометрический | 0,1 | - |
| 984 | 465000,63 | 2205474,74 | Картометрический | 0,1 | - |
| 985 | 465001,45 | 2205474,42 | Картометрический | 0,1 | - |
| 986 | 465002,45 | 2205474,47 | Картометрический | 0,1 | - |
| 987 | 465003,47 | 2205475,03 | Картометрический | 0,1 | - |
| 988 | 465004,42 | 2205475,80 | Картометрический | 0,1 | - |

| Раздел 2 | | | | | |
|-------------------------------------------------|---------------|------------|-----------------------------------------------------------|---------------------------------------------------------------------------------------|----------------------------------------------------------------------|
| Сведения о местоположении границ объекта | | | | | |
| 1. Система координат МСК кадастрового округа | | | | | |
| 2. Сведения о характерных точках границ объекта | | | | | |
| Обозначение характерных точек границ | Координаты, м | | Метод определения координат характерной точки | Средняя квадратическая погрешность положения характерной точки (Mt), м | Описание обозначения точки на местности (при наличии) |
| | X | Y | | | |
| 1 | 2 | 3 | 4 | 5 | 6 |
| 989 | 465004,95 | 2205477,13 | Картометрический | 0,1 | - |
| 990 | 465005,45 | 2205478,19 | Картометрический | 0,1 | - |
| 991 | 465006,35 | 2205479,73 | Картометрический | 0,1 | - |
| 992 | 465007,23 | 2205480,43 | Картометрический | 0,1 | - |
| 993 | 465008,85 | 2205480,60 | Картометрический | 0,1 | - |
| 994 | 465008,85 | 2205477,38 | Картометрический | 0,1 | - |
| 995 | 465011,05 | 2205477,37 | Картометрический | 0,1 | - |
| 996 | 465011,07 | 2205481,13 | Картометрический | 0,1 | - |
| 997 | 465020,23 | 2205481,10 | Картометрический | 0,1 | - |
| 998 | 465022,54 | 2205478,70 | Картометрический | 0,1 | - |
| 999 | 465024,25 | 2205477,85 | Картометрический | 0,1 | - |
| 1000 | 465027,38 | 2205477,03 | Картометрический | 0,1 | - |
| 1001 | 465031,21 | 2205476,71 | Картометрический | 0,1 | - |
| 1002 | 465035,64 | 2205476,30 | Картометрический | 0,1 | - |
| 1003 | 465040,00 | 2205475,73 | Картометрический | 0,1 | - |
| 1004 | 465044,98 | 2205475,80 | Картометрический | 0,1 | - |
| 1005 | 465050,43 | 2205476,44 | Картометрический | 0,1 | - |
| 1006 | 465054,13 | 2205476,88 | Картометрический | 0,1 | - |
| 1007 | 465062,00 | 2205476,89 | Картометрический | 0,1 | - |
| 1008 | 465065,00 | 2205476,89 | Картометрический | 0,1 | - |
| 1009 | 465073,78 | 2205477,16 | Картометрический | 0,1 | - |
| 1010 | 465081,31 | 2205477,29 | Картометрический | 0,1 | - |
| 1011 | 465088,04 | 2205477,06 | Картометрический | 0,1 | - |
| 1012 | 465095,63 | 2205476,85 | Картометрический | 0,1 | - |
| 1013 | 465102,95 | 2205476,80 | Картометрический | 0,1 | - |
| 1014 | 465109,75 | 2205476,90 | Картометрический | 0,1 | - |
| 1015 | 465115,76 | 2205476,99 | Картометрический | 0,1 | - |
| 1016 | 465120,58 | 2205477,06 | Картометрический | 0,1 | - |
| 1017 | 465125,16 | 2205477,43 | Картометрический | 0,1 | - |
| 1018 | 465129,73 | 2205478,29 | Картометрический | 0,1 | - |
| 1019 | 465136,39 | 2205480,14 | Картометрический | 0,1 | - |
| 1020 | 465141,35 | 2205481,63 | Картометрический | 0,1 | - |
| 1021 | 465146,30 | 2205483,28 | Картометрический | 0,1 | - |
| 1022 | 465148,97 | 2205484,35 | Картометрический | 0,1 | - |
| 1023 | 465153,87 | 2205486,95 | Картометрический | 0,1 | - |
| 1024 | 465157,78 | 2205489,70 | Картометрический | 0,1 | - |
| 1025 | 465161,53 | 2205492,53 | Картометрический | 0,1 | - |
| 1026 | 465164,97 | 2205495,50 | Картометрический | 0,1 | - |

| Раздел 2 | | | | | |
|-------------------------------------------------|---------------|------------|-----------------------------------------------------------|---------------------------------------------------------------------------------------|----------------------------------------------------------------------|
| Сведения о местоположении границ объекта | | | | | |
| 1. Система координат МСК кадастрового округа | | | | | |
| 2. Сведения о характерных точках границ объекта | | | | | |
| Обозначение характерных точек границ | Координаты, м | | Метод определения координат характерной точки | Средняя квадратическая погрешность положения характерной точки (Mt), м | Описание обозначения точки на местности (при наличии) |
| | X | Y | | | |
| 1 | 2 | 3 | 4 | 5 | 6 |
| 1027 | 465169,98 | 2205499,85 | Картометрический | 0,1 | - |
| 1028 | 465173,31 | 2205503,33 | Картометрический | 0,1 | - |
| 1029 | 465176,50 | 2205507,20 | Картометрический | 0,1 | - |
| 1030 | 465180,08 | 2205510,82 | Картометрический | 0,1 | - |
| 1031 | 465184,24 | 2205515,78 | Картометрический | 0,1 | - |
| 1032 | 465187,12 | 2205519,83 | Картометрический | 0,1 | - |
| 1033 | 465189,70 | 2205523,57 | Картометрический | 0,1 | - |
| 1034 | 465193,39 | 2205527,76 | Картометрический | 0,1 | - |
| 1035 | 465195,81 | 2205530,23 | Картометрический | 0,1 | - |
| 1036 | 465197,59 | 2205531,64 | Картометрический | 0,1 | - |
| 1037 | 465198,58 | 2205532,47 | Картометрический | 0,1 | - |
| 1038 | 465199,19 | 2205533,60 | Картометрический | 0,1 | - |
| 1039 | 465199,80 | 2205535,12 | Картометрический | 0,1 | - |
| 1040 | 465200,80 | 2205536,71 | Картометрический | 0,1 | - |
| 1041 | 465202,53 | 2205538,92 | Картометрический | 0,1 | - |
| 1042 | 465205,29 | 2205541,92 | Картометрический | 0,1 | - |
| 1043 | 465207,46 | 2205543,76 | Картометрический | 0,1 | - |
| 1044 | 465209,44 | 2205545,67 | Картометрический | 0,1 | - |
| 1045 | 465210,12 | 2205546,93 | Картометрический | 0,1 | - |
| 1046 | 465210,35 | 2205548,06 | Картометрический | 0,1 | - |
| 1047 | 465210,51 | 2205549,25 | Картометрический | 0,1 | - |
| 1048 | 465211,13 | 2205550,33 | Картометрический | 0,1 | - |
| 1049 | 465212,10 | 2205551,79 | Картометрический | 0,1 | - |
| 1050 | 465214,27 | 2205553,56 | Картометрический | 0,1 | - |
| 1051 | 465215,76 | 2205555,09 | Картометрический | 0,1 | - |
| 1052 | 465217,48 | 2205556,84 | Картометрический | 0,1 | - |
| 1053 | 465219,84 | 2205559,55 | Картометрический | 0,1 | - |
| 1054 | 465222,49 | 2205562,18 | Картометрический | 0,1 | - |
| 1055 | 465225,76 | 2205563,48 | Картометрический | 0,1 | - |
| 1056 | 465229,78 | 2205564,06 | Картометрический | 0,1 | - |
| 1057 | 465233,15 | 2205564,11 | Картометрический | 0,1 | - |
| 1058 | 465236,49 | 2205563,62 | Картометрический | 0,1 | - |
| 1059 | 465241,68 | 2205562,45 | Картометрический | 0,1 | - |
| 1060 | 465248,12 | 2205560,93 | Картометрический | 0,1 | - |
| 1061 | 465254,13 | 2205558,70 | Картометрический | 0,1 | - |
| 1062 | 465260,48 | 2205556,65 | Картометрический | 0,1 | - |
| 1063 | 465266,63 | 2205554,15 | Картометрический | 0,1 | - |
| 1064 | 465269,94 | 2205552,21 | Картометрический | 0,1 | - |

| Раздел 2 | | | | | |
|-------------------------------------------------|---------------|------------|-----------------------------------------------------------|---------------------------------------------------------------------------------------|----------------------------------------------------------------------|
| Сведения о местоположении границ объекта | | | | | |
| 1. Система координат МСК кадастрового округа | | | | | |
| 2. Сведения о характерных точках границ объекта | | | | | |
| Обозначение характерных точек границ | Координаты, м | | Метод определения координат характерной точки | Средняя квадратическая погрешность положения характерной точки (Mt), м | Описание обозначения точки на местности (при наличии) |
| | X | Y | | | |
| 1 | 2 | 3 | 4 | 5 | 6 |
| 1065 | 465273,08 | 2205551,18 | Картометрический | 0,1 | - |
| 1066 | 465276,13 | 2205550,96 | Картометрический | 0,1 | - |
| 1067 | 465277,40 | 2205550,99 | Картометрический | 0,1 | - |
| 1068 | 465279,37 | 2205548,91 | Картометрический | 0,1 | - |
| 1069 | 465283,11 | 2205546,90 | Картометрический | 0,1 | - |
| 1070 | 465286,32 | 2205546,33 | Картометрический | 0,1 | - |
| 1071 | 465289,24 | 2205546,13 | Картометрический | 0,1 | - |
| 1072 | 465292,15 | 2205546,44 | Картометрический | 0,1 | - |
| 1073 | 465293,64 | 2205544,38 | Картометрический | 0,1 | - |
| 1074 | 465296,52 | 2205541,46 | Картометрический | 0,1 | - |
| 1075 | 465301,71 | 2205539,93 | Картометрический | 0,1 | - |
| 1076 | 465307,33 | 2205539,12 | Картометрический | 0,1 | - |
| 1077 | 465312,78 | 2205538,48 | Картометрический | 0,1 | - |
| 1078 | 465318,85 | 2205537,86 | Картометрический | 0,1 | - |
| 1079 | 465323,96 | 2205537,75 | Картометрический | 0,1 | - |
| 1080 | 465327,98 | 2205537,27 | Картометрический | 0,1 | - |
| 1081 | 465331,56 | 2205537,07 | Картометрический | 0,1 | - |
| 1082 | 465335,30 | 2205537,03 | Картометрический | 0,1 | - |
| 1083 | 465339,30 | 2205537,35 | Картометрический | 0,1 | - |
| 1084 | 465342,78 | 2205536,87 | Картометрический | 0,1 | - |
| 1085 | 465344,93 | 2205536,44 | Картометрический | 0,1 | - |
| 1086 | 465346,91 | 2205535,67 | Картометрический | 0,1 | - |
| 1087 | 465350,38 | 2205535,45 | Картометрический | 0,1 | - |
| 1088 | 465353,61 | 2205535,77 | Картометрический | 0,1 | - |
| 1089 | 465357,56 | 2205536,56 | Картометрический | 0,1 | - |
| 1090 | 465360,78 | 2205537,38 | Картометрический | 0,1 | - |
| 1091 | 465363,60 | 2205538,27 | Картометрический | 0,1 | - |
| 1092 | 465366,97 | 2205538,95 | Картометрический | 0,1 | - |
| 1093 | 465370,11 | 2205539,36 | Картометрический | 0,1 | - |
| 1094 | 465372,23 | 2205539,30 | Картометрический | 0,1 | - |
| 1095 | 465374,91 | 2205539,07 | Картометрический | 0,1 | - |
| 1096 | 465377,73 | 2205538,96 | Картометрический | 0,1 | - |
| 1097 | 465379,93 | 2205538,43 | Картометрический | 0,1 | - |
| 1098 | 465381,64 | 2205537,61 | Картометрический | 0,1 | - |
| 1099 | 465383,06 | 2205536,51 | Картометрический | 0,1 | - |
| 1100 | 465384,40 | 2205535,43 | Картометрический | 0,1 | - |
| 1101 | 465387,59 | 2205533,94 | Картометрический | 0,1 | - |
| 1102 | 465388,85 | 2205532,94 | Картометрический | 0,1 | - |

| Раздел 2 | | | | | |
|-------------------------------------------------|---------------|------------|-----------------------------------------------------------|---------------------------------------------------------------------------------------|----------------------------------------------------------------------|
| Сведения о местоположении границ объекта | | | | | |
| 1. Система координат МСК кадастрового округа | | | | | |
| 2. Сведения о характерных точках границ объекта | | | | | |
| Обозначение характерных точек границ | Координаты, м | | Метод определения координат характерной точки | Средняя квадратическая погрешность положения характерной точки (Mt), м | Описание обозначения точки на местности (при наличии) |
| | X | Y | | | |
| 1 | 2 | 3 | 4 | 5 | 6 |
| 1103 | 465392,53 | 2205528,43 | Картометрический | 0,1 | - |
| 1104 | 465393,70 | 2205525,31 | Картометрический | 0,1 | - |
| 1105 | 465394,14 | 2205522,41 | Картометрический | 0,1 | - |
| 1106 | 465393,71 | 2205520,61 | Картометрический | 0,1 | - |
| 1107 | 465392,64 | 2205518,99 | Картометрический | 0,1 | - |
| 1108 | 465390,77 | 2205516,87 | Картометрический | 0,1 | - |
| 1109 | 465388,74 | 2205514,70 | Картометрический | 0,1 | - |
| 1110 | 465387,82 | 2205512,44 | Картометрический | 0,1 | - |
| 1111 | 465387,54 | 2205509,58 | Картометрический | 0,1 | - |
| 1112 | 465387,52 | 2205506,44 | Картометрический | 0,1 | - |
| 1113 | 465387,65 | 2205501,55 | Картометрический | 0,1 | - |
| 1114 | 465388,19 | 2205497,73 | Картометрический | 0,1 | - |
| 1115 | 465389,12 | 2205493,60 | Картометрический | 0,1 | - |
| 1116 | 465390,27 | 2205490,35 | Картометрический | 0,1 | - |
| 1117 | 465391,37 | 2205485,99 | Картометрический | 0,1 | - |
| 1118 | 465391,75 | 2205482,57 | Картометрический | 0,1 | - |
| 1119 | 465391,61 | 2205480,42 | Картометрический | 0,1 | - |
| 1120 | 465391,45 | 2205478,90 | Картометрический | 0,1 | - |
| 1121 | 465391,02 | 2205477,51 | Картометрический | 0,1 | - |
| 1122 | 465390,71 | 2205475,25 | Картометрический | 0,1 | - |
| 1123 | 465390,65 | 2205472,99 | Картометрический | 0,1 | - |
| 1124 | 465391,37 | 2205469,25 | Картометрический | 0,1 | - |
| 1125 | 465393,32 | 2205464,53 | Картометрический | 0,1 | - |
| 1126 | 465395,71 | 2205460,30 | Картометрический | 0,1 | - |
| 1127 | 465398,50 | 2205455,71 | Картометрический | 0,1 | - |
| 1128 | 465401,49 | 2205451,40 | Картометрический | 0,1 | - |
| 1129 | 465404,74 | 2205447,30 | Картометрический | 0,1 | - |
| 1130 | 465408,80 | 2205443,48 | Картометрический | 0,1 | - |
| 1131 | 465411,53 | 2205441,03 | Картометрический | 0,1 | - |
| 1132 | 465415,04 | 2205438,24 | Картометрический | 0,1 | - |
| 1133 | 465418,05 | 2205435,30 | Картометрический | 0,1 | - |
| 1134 | 465421,13 | 2205433,59 | Картометрический | 0,1 | - |
| 1135 | 465423,93 | 2205432,76 | Картометрический | 0,1 | - |
| 1136 | 465427,92 | 2205432,34 | Картометрический | 0,1 | - |
| 1137 | 465432,06 | 2205431,84 | Картометрический | 0,1 | - |
| 1138 | 465435,65 | 2205431,65 | Картометрический | 0,1 | - |
| 1139 | 465441,46 | 2205431,66 | Картометрический | 0,1 | - |
| 1140 | 465446,27 | 2205431,25 | Картометрический | 0,1 | - |

| Раздел 2 | | | | | |
|-------------------------------------------------|---------------|------------|-----------------------------------------------------------|---------------------------------------------------------------------------------------|----------------------------------------------------------------------|
| Сведения о местоположении границ объекта | | | | | |
| 1. Система координат МСК кадастрового округа | | | | | |
| 2. Сведения о характерных точках границ объекта | | | | | |
| Обозначение характерных точек границ | Координаты, м | | Метод определения координат характерной точки | Средняя квадратическая погрешность положения характерной точки (Mt), м | Описание обозначения точки на местности (при наличии) |
| | X | Y | | | |
| 1 | 2 | 3 | 4 | 5 | 6 |
| 1141 | 465450,01 | 2205430,68 | Картометрический | 0,1 | - |
| 1142 | 465455,60 | 2205429,47 | Картометрический | 0,1 | - |
| 1143 | 465458,34 | 2205428,98 | Картометрический | 0,1 | - |
| 1144 | 465459,52 | 2205428,89 | Картометрический | 0,1 | - |
| 1145 | 465460,47 | 2205429,30 | Картометрический | 0,1 | - |
| 1146 | 465460,72 | 2205429,90 | Картометрический | 0,1 | - |
| 1147 | 465460,65 | 2205430,85 | Картометрический | 0,1 | - |
| 1148 | 465460,18 | 2205432,04 | Картометрический | 0,1 | - |
| 1149 | 465457,83 | 2205434,15 | Картометрический | 0,1 | - |
| 1150 | 465455,97 | 2205436,04 | Картометрический | 0,1 | - |
| 1151 | 465452,87 | 2205438,42 | Картометрический | 0,1 | - |
| 1152 | 465450,43 | 2205440,50 | Картометрический | 0,1 | - |
| 1153 | 465448,56 | 2205442,39 | Картометрический | 0,1 | - |
| 1154 | 465446,48 | 2205444,35 | Картометрический | 0,1 | - |
| 1155 | 465445,12 | 2205446,09 | Картометрический | 0,1 | - |
| 1156 | 465444,60 | 2205447,72 | Картометрический | 0,1 | - |
| 1157 | 465444,36 | 2205449,34 | Картометрический | 0,1 | - |
| 1158 | 465444,34 | 2205451,26 | Картометрический | 0,1 | - |
| 1159 | 465443,94 | 2205453,09 | Картометрический | 0,1 | - |
| 1160 | 465442,86 | 2205454,92 | Картометрический | 0,1 | - |
| 1161 | 465441,49 | 2205456,89 | Картометрический | 0,1 | - |
| 1162 | 465440,40 | 2205459,21 | Картометрический | 0,1 | - |
| 1163 | 465439,85 | 2205461,84 | Картометрический | 0,1 | - |
| 1164 | 465438,93 | 2205466,58 | Картометрический | 0,1 | - |
| 1165 | 465438,60 | 2205470,61 | Картометрический | 0,1 | - |
| 1166 | 465438,91 | 2205472,46 | Картометрический | 0,1 | - |
| 1167 | 465439,08 | 2205475,86 | Картометрический | 0,1 | - |
| 1168 | 465438,38 | 2205480,24 | Картометрический | 0,1 | - |
| 1169 | 465437,13 | 2205483,84 | Картометрический | 0,1 | - |
| 1170 | 465434,93 | 2205488,49 | Картометрический | 0,1 | - |
| 1171 | 465433,74 | 2205492,36 | Картометрический | 0,1 | - |
| 1172 | 465432,42 | 2205495,52 | Картометрический | 0,1 | - |
| 1173 | 465431,95 | 2205498,71 | Картометрический | 0,1 | - |
| 1174 | 465432,08 | 2205500,28 | Картометрический | 0,1 | - |
| 1175 | 465432,60 | 2205502,86 | Картометрический | 0,1 | - |
| 1176 | 465433,34 | 2205505,28 | Картометрический | 0,1 | - |
| 1177 | 465434,02 | 2205507,42 | Картометрический | 0,1 | - |
| 1178 | 465434,28 | 2205509,13 | Картометрический | 0,1 | - |

| Раздел 2 | | | | | |
|-------------------------------------------------|---------------|------------|-----------------------------------------------------------|---------------------------------------------------------------------------------------|----------------------------------------------------------------------|
| Сведения о местоположении границ объекта | | | | | |
| 1. Система координат МСК кадастрового округа | | | | | |
| 2. Сведения о характерных точках границ объекта | | | | | |
| Обозначение характерных точек границ | Координаты, м | | Метод определения координат характерной точки | Средняя квадратическая погрешность положения характерной точки (Mt), м | Описание обозначения точки на местности (при наличии) |
| | X | Y | | | |
| 1 | 2 | 3 | 4 | 5 | 6 |
| 1179 | 465434,13 | 2205510,25 | Картометрический | 0,1 | - |
| 1180 | 465433,40 | 2205510,82 | Картометрический | 0,1 | - |
| 1181 | 465431,84 | 2205511,08 | Картометрический | 0,1 | - |
| 1182 | 465430,49 | 2205511,48 | Картометрический | 0,1 | - |
| 1183 | 465429,14 | 2205512,24 | Картометрический | 0,1 | - |
| 1184 | 465428,19 | 2205513,85 | Картометрический | 0,1 | - |
| 1185 | 465427,18 | 2205515,04 | Картометрический | 0,1 | - |
| 1186 | 465426,94 | 2205517,16 | Картометрический | 0,1 | - |
| 1187 | 465427,34 | 2205518,80 | Картометрический | 0,1 | - |
| 1188 | 465428,17 | 2205520,02 | Картометрический | 0,1 | - |
| 1189 | 465429,36 | 2205521,45 | Картометрический | 0,1 | - |
| 1190 | 465430,04 | 2205523,44 | Картометрический | 0,1 | - |
| 1191 | 465430,51 | 2205524,65 | Картометрический | 0,1 | - |
| 1192 | 465430,76 | 2205526,58 | Картометрический | 0,1 | - |
| 1193 | 465430,60 | 2205528,49 | Картометрический | 0,1 | - |
| 1194 | 465430,64 | 2205530,33 | Картометрический | 0,1 | - |
| 1195 | 465431,39 | 2205532,38 | Картометрический | 0,1 | - |
| 1196 | 465432,58 | 2205534,27 | Картометрический | 0,1 | - |
| 1197 | 465433,34 | 2205535,83 | Картометрический | 0,1 | - |
| 1198 | 465434,31 | 2205537,62 | Картометрический | 0,1 | - |
| 1199 | 465434,78 | 2205539,40 | Картометрический | 0,1 | - |
| 1200 | 465434,68 | 2205541,59 | Картометрический | 0,1 | - |
| 1201 | 465433,81 | 2205542,85 | Картометрический | 0,1 | - |
| 1202 | 465432,15 | 2205544,60 | Картометрический | 0,1 | - |
| 1203 | 465431,29 | 2205545,87 | Картометрический | 0,1 | - |
| 1204 | 465431,28 | 2205546,79 | Картометрический | 0,1 | - |
| 1205 | 465431,75 | 2205547,72 | Картометрический | 0,1 | - |
| 1206 | 465432,67 | 2205548,30 | Картометрический | 0,1 | - |
| 1207 | 465433,59 | 2205548,87 | Картометрический | 0,1 | - |
| 1208 | 465434,69 | 2205550,38 | Картометрический | 0,1 | - |
| 1209 | 465435,80 | 2205552,09 | Картометрический | 0,1 | - |
| 1210 | 465436,27 | 2205553,94 | Картометрический | 0,1 | - |
| 1211 | 465436,46 | 2205555,64 | Картометрический | 0,1 | - |
| 1212 | 465436,16 | 2205556,92 | Картометрический | 0,1 | - |
| 1213 | 465436,22 | 2205557,98 | Картометрический | 0,1 | - |
| 1214 | 465436,99 | 2205559,64 | Картометрический | 0,1 | - |
| 1215 | 465437,91 | 2205560,86 | Картометрический | 0,1 | - |
| 1216 | 465440,21 | 2205562,95 | Картометрический | 0,1 | - |

| Раздел 2 | | | | | |
|-------------------------------------------------|---------------|------------|-----------------------------------------------------------|---------------------------------------------------------------------------------------|----------------------------------------------------------------------|
| Сведения о местоположении границ объекта | | | | | |
| 1. Система координат МСК кадастрового округа | | | | | |
| 2. Сведения о характерных точках границ объекта | | | | | |
| Обозначение характерных точек границ | Координаты, м | | Метод определения координат характерной точки | Средняя квадратическая погрешность положения характерной точки (Mt), м | Описание обозначения точки на местности (при наличии) |
| | X | Y | | | |
| 1 | 2 | 3 | 4 | 5 | 6 |
| 1217 | 465442,75 | 2205564,69 | Картометрический | 0,1 | - |
| 1218 | 465443,88 | 2205565,57 | Картометрический | 0,1 | - |
| 1219 | 465445,96 | 2205566,43 | Картометрический | 0,1 | - |
| 1220 | 465447,46 | 2205568,02 | Картометрический | 0,1 | - |
| 1221 | 465448,61 | 2205570,18 | Картометрический | 0,1 | - |
| 1222 | 465449,14 | 2205572,11 | Картометрический | 0,1 | - |
| 1223 | 465449,11 | 2205574,08 | Картометрический | 0,1 | - |
| 1224 | 465449,27 | 2205575,59 | Картометрический | 0,1 | - |
| 1225 | 465449,63 | 2205577,97 | Картометрический | 0,1 | - |
| 1226 | 465450,73 | 2205579,79 | Картометрический | 0,1 | - |
| 1227 | 465452,00 | 2205581,90 | Картометрический | 0,1 | - |
| 1228 | 465453,76 | 2205584,23 | Картометрический | 0,1 | - |
| 1229 | 465455,53 | 2205586,57 | Картометрический | 0,1 | - |
| 1230 | 465457,05 | 2205588,00 | Картометрический | 0,1 | - |
| 1231 | 465458,77 | 2205589,44 | Картометрический | 0,1 | - |
| 1232 | 465459,64 | 2205591,08 | Картометрический | 0,1 | - |
| 1233 | 465460,03 | 2205592,21 | Картометрический | 0,1 | - |
| 1234 | 465460,45 | 2205593,73 | Картометрический | 0,1 | - |
| 1235 | 465462,28 | 2205595,73 | Картометрический | 0,1 | - |
| 1236 | 465464,51 | 2205597,28 | Картометрический | 0,1 | - |
| 1237 | 465467,07 | 2205598,79 | Картометрический | 0,1 | - |
| 1238 | 465470,67 | 2205600,31 | Картометрический | 0,1 | - |
| 1239 | 465473,19 | 2205601,70 | Картометрический | 0,1 | - |
| 1240 | 465476,15 | 2205602,64 | Картометрический | 0,1 | - |
| 1241 | 465478,24 | 2205602,72 | Картометрический | 0,1 | - |
| 1242 | 465479,93 | 2205602,57 | Картометрический | 0,1 | - |
| 1243 | 465481,67 | 2205602,21 | Картометрический | 0,1 | - |
| 1244 | 465483,53 | 2205601,96 | Картометрический | 0,1 | - |
| 1245 | 465485,68 | 2205601,48 | Картометрический | 0,1 | - |
| 1246 | 465487,14 | 2205601,45 | Картометрический | 0,1 | - |
| 1247 | 465489,19 | 2205601,69 | Картометрический | 0,1 | - |
| 1248 | 465491,20 | 2205602,41 | Картометрический | 0,1 | - |
| 1249 | 465494,45 | 2205603,57 | Картометрический | 0,1 | - |
| 1250 | 465499,15 | 2205604,94 | Картометрический | 0,1 | - |
| 1251 | 465502,24 | 2205605,49 | Картометрический | 0,1 | - |
| 1252 | 465504,37 | 2205605,96 | Картометрический | 0,1 | - |
| 1253 | 465506,96 | 2205606,00 | Картометрический | 0,1 | - |
| 1254 | 465509,69 | 2205605,55 | Картометрический | 0,1 | - |

| Раздел 2 | | | | | |
|-------------------------------------------------|---------------|------------|-----------------------------------------------------------|---------------------------------------------------------------------------------------|----------------------------------------------------------------------|
| Сведения о местоположении границ объекта | | | | | |
| 1. Система координат МСК кадастрового округа | | | | | |
| 2. Сведения о характерных точках границ объекта | | | | | |
| Обозначение характерных точек границ | Координаты, м | | Метод определения координат характерной точки | Средняя квадратическая погрешность положения характерной точки (Mt), м | Описание обозначения точки на местности (при наличии) |
| | X | Y | | | |
| 1 | 2 | 3 | 4 | 5 | 6 |
| 1255 | 465513,47 | 2205604,42 | Картометрический | 0,1 | - |
| 1256 | 465517,30 | 2205603,90 | Картометрический | 0,1 | - |
| 1257 | 465520,46 | 2205603,78 | Картометрический | 0,1 | - |
| 1258 | 465525,06 | 2205603,91 | Картометрический | 0,1 | - |
| 1259 | 465528,85 | 2205603,68 | Картометрический | 0,1 | - |
| 1260 | 465531,68 | 2205602,87 | Картометрический | 0,1 | - |
| 1261 | 465533,33 | 2205601,83 | Картометрический | 0,1 | - |
| 1262 | 465534,64 | 2205600,49 | Картометрический | 0,1 | - |
| 1263 | 465536,22 | 2205599,00 | Картометрический | 0,1 | - |
| 1264 | 465539,12 | 2205597,35 | Картометрический | 0,1 | - |
| 1265 | 465541,18 | 2205595,87 | Картометрический | 0,1 | - |
| 1266 | 465544,34 | 2205594,16 | Картометрический | 0,1 | - |
| 1267 | 465548,73 | 2205592,08 | Картометрический | 0,1 | - |
| 1268 | 465552,02 | 2205590,90 | Картометрический | 0,1 | - |
| 1269 | 465554,44 | 2205590,08 | Картометрический | 0,1 | - |
| 1270 | 465556,81 | 2205590,01 | Картометрический | 0,1 | - |
| 1271 | 465558,27 | 2205590,36 | Картометрический | 0,1 | - |
| 1272 | 465559,04 | 2205591,16 | Картометрический | 0,1 | - |
| 1273 | 465559,15 | 2205591,90 | Картометрический | 0,1 | - |
| 1274 | 465559,12 | 2205593,08 | Картометрический | 0,1 | - |
| 1275 | 465558,65 | 2205594,92 | Картометрический | 0,1 | - |
| 1276 | 465556,88 | 2205597,16 | Картометрический | 0,1 | - |
| 1277 | 465553,49 | 2205601,96 | Картометрический | 0,1 | - |
| 1278 | 465551,87 | 2205604,29 | Картометрический | 0,1 | - |
| 1279 | 465550,62 | 2205605,80 | Картометрический | 0,1 | - |
| 1280 | 465548,64 | 2205606,90 | Картометрический | 0,1 | - |
| 1281 | 465546,30 | 2205607,15 | Картометрический | 0,1 | - |
| 1282 | 465543,49 | 2205606,77 | Картометрический | 0,1 | - |
| 1283 | 465541,19 | 2205606,63 | Картометрический | 0,1 | - |
| 1284 | 465539,67 | 2205606,78 | Картометрический | 0,1 | - |
| 1285 | 465538,31 | 2205607,04 | Картометрический | 0,1 | - |
| 1286 | 465536,84 | 2205607,91 | Картометрический | 0,1 | - |
| 1287 | 465534,86 | 2205608,85 | Картометрический | 0,1 | - |
| 1288 | 465533,81 | 2205610,01 | Картометрический | 0,1 | - |
| 1289 | 465533,75 | 2205610,97 | Картометрический | 0,1 | - |
| 1290 | 465534,24 | 2205611,93 | Картометрический | 0,1 | - |
| 1291 | 465535,81 | 2205612,80 | Картометрический | 0,1 | - |
| 1292 | 465537,87 | 2205614,23 | Картометрический | 0,1 | - |

| Раздел 2 | | | | | |
|-------------------------------------------------|---------------|------------|-----------------------------------------------------------|---------------------------------------------------------------------------------------|----------------------------------------------------------------------|
| Сведения о местоположении границ объекта | | | | | |
| 1. Система координат МСК кадастрового округа | | | | | |
| 2. Сведения о характерных точках границ объекта | | | | | |
| Обозначение характерных точек границ | Координаты, м | | Метод определения координат характерной точки | Средняя квадратическая погрешность положения характерной точки (Mt), м | Описание обозначения точки на местности (при наличии) |
| | X | Y | | | |
| 1 | 2 | 3 | 4 | 5 | 6 |
| 1293 | 465539,82 | 2205615,32 | Картометрический | 0,1 | - |
| 1294 | 465540,88 | 2205616,36 | Картометрический | 0,1 | - |
| 1295 | 465541,53 | 2205617,49 | Картометрический | 0,1 | - |
| 1296 | 465541,73 | 2205619,52 | Картометрический | 0,1 | - |
| 1297 | 465540,95 | 2205622,78 | Картометрический | 0,1 | - |
| 1298 | 465540,32 | 2205624,23 | Картометрический | 0,1 | - |
| 1299 | 465539,27 | 2205626,35 | Картометрический | 0,1 | - |
| 1300 | 465538,12 | 2205627,86 | Картометрический | 0,1 | - |
| 1301 | 465536,59 | 2205628,91 | Картометрический | 0,1 | - |
| 1302 | 465535,05 | 2205630,06 | Картометрический | 0,1 | - |
| 1303 | 465534,36 | 2205631,36 | Картометрический | 0,1 | - |
| 1304 | 465534,24 | 2205632,64 | Картометрический | 0,1 | - |
| 1305 | 465534,26 | 2205634,22 | Картометрический | 0,1 | - |
| 1306 | 465534,47 | 2205635,68 | Картометрический | 0,1 | - |
| 1307 | 465534,66 | 2205637,61 | Картометрический | 0,1 | - |
| 1308 | 465534,64 | 2205639,35 | Картометрический | 0,1 | - |
| 1309 | 465534,33 | 2205640,65 | Картометрический | 0,1 | - |
| 1310 | 465532,90 | 2205642,99 | Картометрический | 0,1 | - |
| 1311 | 465530,03 | 2205645,77 | Картометрический | 0,1 | - |
| 1312 | 465527,35 | 2205648,66 | Картометрический | 0,1 | - |
| 1313 | 465525,76 | 2205650,36 | Картометрический | 0,1 | - |
| 1314 | 465524,28 | 2205651,85 | Картометрический | 0,1 | - |
| 1315 | 465522,78 | 2205652,43 | Картометрический | 0,1 | - |
| 1316 | 465521,17 | 2205652,95 | Картометрический | 0,1 | - |
| 1317 | 465519,42 | 2205653,07 | Картометрический | 0,1 | - |
| 1318 | 465517,97 | 2205652,76 | Картометрический | 0,1 | - |
| 1319 | 465516,59 | 2205650,94 | Картометрический | 0,1 | - |
| 1320 | 465515,82 | 2205648,62 | Картометрический | 0,1 | - |
| 1321 | 465515,37 | 2205645,06 | Картометрический | 0,1 | - |
| 1322 | 465514,96 | 2205641,94 | Картометрический | 0,1 | - |
| 1323 | 465514,69 | 2205640,19 | Картометрический | 0,1 | - |
| 1324 | 465514,20 | 2205639,08 | Картометрический | 0,1 | - |
| 1325 | 465513,21 | 2205638,46 | Картометрический | 0,1 | - |
| 1326 | 465511,91 | 2205638,79 | Картометрический | 0,1 | - |
| 1327 | 465510,70 | 2205639,73 | Картометрический | 0,1 | - |
| 1328 | 465508,98 | 2205640,48 | Картометрический | 0,1 | - |
| 1329 | 465507,27 | 2205640,81 | Картометрический | 0,1 | - |
| 1330 | 465505,48 | 2205640,92 | Картометрический | 0,1 | - |

| Раздел 2 | | | | | |
|-------------------------------------------------|---------------|------------|-----------------------------------------------------------|---------------------------------------------------------------------------------------|----------------------------------------------------------------------|
| Сведения о местоположении границ объекта | | | | | |
| 1. Система координат МСК кадастрового округа | | | | | |
| 2. Сведения о характерных точках границ объекта | | | | | |
| Обозначение характерных точек границ | Координаты, м | | Метод определения координат характерной точки | Средняя квадратическая погрешность положения характерной точки (Mt), м | Описание обозначения точки на местности (при наличии) |
| | X | Y | | | |
| 1 | 2 | 3 | 4 | 5 | 6 |
| 1331 | 465503,20 | 2205640,76 | Картометрический | 0,1 | - |
| 1332 | 465500,18 | 2205640,86 | Картометрический | 0,1 | - |
| 1333 | 465494,52 | 2205642,13 | Картометрический | 0,1 | - |
| 1334 | 465488,95 | 2205642,69 | Картометрический | 0,1 | - |
| 1335 | 465485,17 | 2205643,21 | Картометрический | 0,1 | - |
| 1336 | 465483,02 | 2205644,53 | Картометрический | 0,1 | - |
| 1337 | 465482,50 | 2205645,31 | Картометрический | 0,1 | - |
| 1338 | 465482,47 | 2205647,74 | Картометрический | 0,1 | - |
| 1339 | 465483,08 | 2205649,52 | Картометрический | 0,1 | - |
| 1340 | 465483,99 | 2205650,82 | Картометрический | 0,1 | - |
| 1341 | 465485,91 | 2205651,20 | Картометрический | 0,1 | - |
| 1342 | 465488,48 | 2205651,03 | Картометрический | 0,1 | - |
| 1343 | 465491,26 | 2205650,99 | Картометрический | 0,1 | - |
| 1344 | 465493,82 | 2205651,61 | Картометрический | 0,1 | - |
| 1345 | 465495,58 | 2205652,41 | Картометрический | 0,1 | - |
| 1346 | 465497,24 | 2205653,37 | Картометрический | 0,1 | - |
| 1347 | 465498,93 | 2205654,60 | Картометрический | 0,1 | - |
| 1348 | 465500,14 | 2205655,55 | Картометрический | 0,1 | - |
| 1349 | 465501,47 | 2205656,85 | Картометрический | 0,1 | - |
| 1350 | 465503,81 | 2205657,95 | Картометрический | 0,1 | - |
| 1351 | 465507,56 | 2205659,37 | Картометрический | 0,1 | - |
| 1352 | 465511,60 | 2205660,99 | Картометрический | 0,1 | - |
| 1353 | 465514,51 | 2205661,89 | Картометрический | 0,1 | - |
| 1354 | 465517,07 | 2205662,43 | Картометрический | 0,1 | - |
| 1355 | 465519,35 | 2205662,46 | Картометрический | 0,1 | - |
| 1356 | 465520,14 | 2205661,87 | Картометрический | 0,1 | - |
| 1357 | 465520,87 | 2205660,92 | Картометрический | 0,1 | - |
| 1358 | 465521,76 | 2205659,63 | Картометрический | 0,1 | - |
| 1359 | 465522,57 | 2205658,73 | Картометрический | 0,1 | - |
| 1360 | 465523,40 | 2205658,51 | Картометрический | 0,1 | - |
| 1361 | 465524,32 | 2205658,48 | Картометрический | 0,1 | - |
| 1362 | 465525,03 | 2205658,49 | Картометрический | 0,1 | - |
| 1363 | 465526,10 | 2205658,55 | Картометрический | 0,1 | - |
| 1364 | 465526,96 | 2205658,00 | Картометрический | 0,1 | - |
| 1365 | 465527,62 | 2205657,26 | Картометрический | 0,1 | - |
| 1366 | 465528,53 | 2205656,15 | Картометрический | 0,1 | - |
| 1367 | 465529,20 | 2205655,58 | Картометрический | 0,1 | - |
| 1368 | 465530,05 | 2205655,41 | Картометрический | 0,1 | - |

| Раздел 2 | | | | | |
|-------------------------------------------------|---------------|------------|-----------------------------------------------------------|---------------------------------------------------------------------------------------|----------------------------------------------------------------------|
| Сведения о местоположении границ объекта | | | | | |
| 1. Система координат МСК кадастрового округа | | | | | |
| 2. Сведения о характерных точках границ объекта | | | | | |
| Обозначение характерных точек границ | Координаты, м | | Метод определения координат характерной точки | Средняя квадратическая погрешность положения характерной точки (Mt), м | Описание обозначения точки на местности (при наличии) |
| | X | Y | | | |
| 1 | 2 | 3 | 4 | 5 | 6 |
| 1369 | 465530,59 | 2205655,65 | Картометрический | 0,1 | - |
| 1370 | 465530,85 | 2205656,54 | Картометрический | 0,1 | - |
| 1371 | 465530,99 | 2205659,18 | Картометрический | 0,1 | - |
| 1372 | 465531,13 | 2205662,88 | Картометрический | 0,1 | - |
| 1373 | 465531,21 | 2205666,70 | Картометрический | 0,1 | - |
| 1374 | 465531,76 | 2205671,41 | Картометрический | 0,1 | - |
| 1375 | 465532,32 | 2205672,95 | Картометрический | 0,1 | - |
| 1376 | 465533,27 | 2205673,79 | Картометрический | 0,1 | - |
| 1377 | 465534,33 | 2205674,26 | Картометрический | 0,1 | - |
| 1378 | 465535,40 | 2205674,97 | Картометрический | 0,1 | - |
| 1379 | 465536,16 | 2205676,19 | Картометрический | 0,1 | - |
| 1380 | 465536,58 | 2205677,98 | Картометрический | 0,1 | - |
| 1381 | 465536,68 | 2205679,63 | Картометрический | 0,1 | - |
| 1382 | 465536,47 | 2205681,22 | Картометрический | 0,1 | - |
| 1383 | 465536,37 | 2205683,00 | Картометрический | 0,1 | - |
| 1384 | 465536,92 | 2205684,93 | Картометрический | 0,1 | - |
| 1385 | 465537,66 | 2205687,68 | Картометрический | 0,1 | - |
| 1386 | 465539,49 | 2205692,68 | Картометрический | 0,1 | - |
| 1387 | 465540,58 | 2205696,90 | Картометрический | 0,1 | - |
| 1388 | 465541,38 | 2205699,01 | Картометрический | 0,1 | - |
| 1389 | 465542,13 | 2205700,16 | Картометрический | 0,1 | - |
| 1390 | 465543,50 | 2205701,66 | Картометрический | 0,1 | - |
| 1391 | 465544,43 | 2205702,88 | Картометрический | 0,1 | - |
| 1392 | 465545,56 | 2205704,16 | Картометрический | 0,1 | - |
| 1393 | 465546,57 | 2205705,89 | Картометрический | 0,1 | - |
| 1394 | 465546,98 | 2205707,04 | Картометрический | 0,1 | - |
| 1395 | 465547,29 | 2205708,33 | Картометрический | 0,1 | - |
| 1396 | 465547,19 | 2205709,91 | Картометрический | 0,1 | - |
| 1397 | 465546,86 | 2205711,24 | Картометрический | 0,1 | - |
| 1398 | 465546,84 | 2205712,77 | Картометрический | 0,1 | - |
| 1399 | 465547,32 | 2205715,58 | Картометрический | 0,1 | - |
| 1400 | 465547,08 | 2205718,00 | Картометрический | 0,1 | - |
| 1401 | 465545,84 | 2205720,46 | Картометрический | 0,1 | - |
| 1402 | 465544,54 | 2205722,04 | Картометрический | 0,1 | - |
| 1403 | 465543,31 | 2205723,04 | Картометрический | 0,1 | - |
| 1404 | 465540,94 | 2205723,51 | Картометрический | 0,1 | - |
| 1405 | 465538,84 | 2205723,22 | Картометрический | 0,1 | - |
| 1406 | 465536,31 | 2205722,30 | Картометрический | 0,1 | - |

| Раздел 2 | | | | | |
|-------------------------------------------------|---------------|------------|-----------------------------------------------------------|---------------------------------------------------------------------------------------|----------------------------------------------------------------------|
| Сведения о местоположении границ объекта | | | | | |
| 1. Система координат МСК кадастрового округа | | | | | |
| 2. Сведения о характерных точках границ объекта | | | | | |
| Обозначение характерных точек границ | Координаты, м | | Метод определения координат характерной точки | Средняя квадратическая погрешность положения характерной точки (Mt), м | Описание обозначения точки на местности (при наличии) |
| | X | Y | | | |
| 1 | 2 | 3 | 4 | 5 | 6 |
| 1407 | 465534,11 | 2205720,80 | Картометрический | 0,1 | - |
| 1408 | 465532,67 | 2205719,26 | Картометрический | 0,1 | - |
| 1409 | 465531,30 | 2205717,33 | Картометрический | 0,1 | - |
| 1410 | 465530,05 | 2205715,27 | Картометрический | 0,1 | - |
| 1411 | 465529,58 | 2205712,71 | Картометрический | 0,1 | - |
| 1412 | 465529,35 | 2205710,93 | Картометрический | 0,1 | - |
| 1413 | 465529,64 | 2205709,21 | Картометрический | 0,1 | - |
| 1414 | 465530,35 | 2205708,15 | Картометрический | 0,1 | - |
| 1415 | 465530,42 | 2205707,19 | Картометрический | 0,1 | - |
| 1416 | 465529,67 | 2205706,49 | Картометрический | 0,1 | - |
| 1417 | 465528,28 | 2205706,33 | Картометрический | 0,1 | - |
| 1418 | 465526,17 | 2205706,50 | Картометрический | 0,1 | - |
| 1419 | 465524,45 | 2205706,79 | Картометрический | 0,1 | - |
| 1420 | 465522,48 | 2205706,19 | Картометрический | 0,1 | - |
| 1421 | 465520,67 | 2205704,45 | Картометрический | 0,1 | - |
| 1422 | 465519,23 | 2205702,13 | Картометрический | 0,1 | - |
| 1423 | 465516,08 | 2205698,62 | Картометрический | 0,1 | - |
| 1424 | 465512,95 | 2205695,76 | Картометрический | 0,1 | - |
| 1425 | 465510,36 | 2205693,54 | Картометрический | 0,1 | - |
| 1426 | 465508,29 | 2205692,62 | Картометрический | 0,1 | - |
| 1427 | 465505,77 | 2205691,85 | Картометрический | 0,1 | - |
| 1428 | 465501,71 | 2205690,25 | Картометрический | 0,1 | - |
| 1429 | 465498,13 | 2205688,00 | Картометрический | 0,1 | - |
| 1430 | 465493,16 | 2205684,28 | Картометрический | 0,1 | - |
| 1431 | 465487,71 | 2205680,03 | Картометрический | 0,1 | - |
| 1432 | 465482,61 | 2205675,44 | Картометрический | 0,1 | - |
| 1433 | 465478,21 | 2205672,08 | Картометрический | 0,1 | - |
| 1434 | 465474,83 | 2205670,13 | Картометрический | 0,1 | - |
| 1435 | 465471,77 | 2205669,69 | Картометрический | 0,1 | - |
| 1436 | 465468,19 | 2205670,29 | Картометрический | 0,1 | - |
| 1437 | 465466,97 | 2205671,48 | Картометрический | 0,1 | - |
| 1438 | 465466,29 | 2205673,41 | Картометрический | 0,1 | - |
| 1439 | 465466,50 | 2205675,35 | Картометрический | 0,1 | - |
| 1440 | 465467,74 | 2205676,89 | Картометрический | 0,1 | - |
| 1441 | 465468,90 | 2205678,66 | Картометрический | 0,1 | - |
| 1442 | 465469,42 | 2205680,21 | Картометрический | 0,1 | - |
| 1443 | 465469,49 | 2205682,58 | Картометрический | 0,1 | - |
| 1444 | 465469,99 | 2205684,79 | Картометрический | 0,1 | - |

| Раздел 2 | | | | | |
|-------------------------------------------------|---------------|------------|-----------------------------------------------------------|---------------------------------------------------------------------------------------|----------------------------------------------------------------------|
| Сведения о местоположении границ объекта | | | | | |
| 1. Система координат МСК кадастрового округа | | | | | |
| 2. Сведения о характерных точках границ объекта | | | | | |
| Обозначение характерных точек границ | Координаты, м | | Метод определения координат характерной точки | Средняя квадратическая погрешность положения характерной точки (Mt), м | Описание обозначения точки на местности (при наличии) |
| | X | Y | | | |
| 1 | 2 | 3 | 4 | 5 | 6 |
| 1445 | 465470,97 | 2205686,62 | Картометрический | 0,1 | - |
| 1446 | 465473,14 | 2205688,11 | Картометрический | 0,1 | - |
| 1447 | 465475,04 | 2205689,33 | Картометрический | 0,1 | - |
| 1448 | 465478,79 | 2205691,19 | Картометрический | 0,1 | - |
| 1449 | 465483,28 | 2205693,31 | Картометрический | 0,1 | - |
| 1450 | 465488,00 | 2205695,24 | Картометрический | 0,1 | - |
| 1451 | 465493,42 | 2205697,88 | Картометрический | 0,1 | - |
| 1452 | 465497,12 | 2205699,31 | Картометрический | 0,1 | - |
| 1453 | 465500,25 | 2205700,96 | Картометрический | 0,1 | - |
| 1454 | 465502,29 | 2205702,60 | Картометрический | 0,1 | - |
| 1455 | 465503,14 | 2205703,93 | Картометрический | 0,1 | - |
| 1456 | 465503,34 | 2205706,16 | Картометрический | 0,1 | - |
| 1457 | 465502,61 | 2205708,63 | Картометрический | 0,1 | - |
| 1458 | 465501,32 | 2205710,73 | Картометрический | 0,1 | - |
| 1459 | 465500,09 | 2205712,49 | Картометрический | 0,1 | - |
| 1460 | 465499,60 | 2205714,20 | Картометрический | 0,1 | - |
| 1461 | 465499,72 | 2205715,37 | Картометрический | 0,1 | - |
| 1462 | 465500,76 | 2205716,61 | Картометрический | 0,1 | - |
| 1463 | 465502,54 | 2205718,28 | Картометрический | 0,1 | - |
| 1464 | 465504,79 | 2205720,86 | Картометрический | 0,1 | - |
| 1465 | 465506,62 | 2205723,91 | Картометрический | 0,1 | - |
| 1466 | 465509,02 | 2205727,45 | Картометрический | 0,1 | - |
| 1467 | 465510,85 | 2205730,42 | Картометрический | 0,1 | - |
| 1468 | 465511,94 | 2205734,03 | Картометрический | 0,1 | - |
| 1469 | 465512,07 | 2205736,80 | Картометрический | 0,1 | - |
| 1470 | 465511,45 | 2205740,07 | Картометрический | 0,1 | - |
| 1471 | 465509,77 | 2205742,98 | Картометрический | 0,1 | - |
| 1472 | 465507,53 | 2205745,64 | Картометрический | 0,1 | - |
| 1473 | 465505,22 | 2205747,32 | Картометрический | 0,1 | - |
| 1474 | 465502,18 | 2205748,26 | Картометрический | 0,1 | - |
| 1475 | 465499,49 | 2205748,55 | Картометрический | 0,1 | - |
| 1476 | 465493,37 | 2205748,38 | Картометрический | 0,1 | - |
| 1477 | 465488,89 | 2205747,99 | Картометрический | 0,1 | - |
| 1478 | 465483,72 | 2205747,02 | Картометрический | 0,1 | - |
| 1479 | 465481,14 | 2205745,02 | Картометрический | 0,1 | - |
| 1480 | 465479,05 | 2205742,79 | Картометрический | 0,1 | - |
| 1481 | 465477,47 | 2205739,82 | Картометрический | 0,1 | - |
| 1482 | 465476,27 | 2205737,36 | Картометрический | 0,1 | - |

| Раздел 2 | | | | | |
|-------------------------------------------------|---------------|------------|-----------------------------------------------------------|---------------------------------------------------------------------------------------|----------------------------------------------------------------------|
| Сведения о местоположении границ объекта | | | | | |
| 1. Система координат МСК кадастрового округа | | | | | |
| 2. Сведения о характерных точках границ объекта | | | | | |
| Обозначение характерных точек границ | Координаты, м | | Метод определения координат характерной точки | Средняя квадратическая погрешность положения характерной точки (Mt), м | Описание обозначения точки на местности (при наличии) |
| | X | Y | | | |
| 1 | 2 | 3 | 4 | 5 | 6 |
| 1483 | 465475,56 | 2205735,55 | Картометрический | 0,1 | - |
| 1484 | 465474,96 | 2205732,84 | Картометрический | 0,1 | - |
| 1485 | 465473,83 | 2205730,96 | Картометрический | 0,1 | - |
| 1486 | 465472,31 | 2205729,54 | Картометрический | 0,1 | - |
| 1487 | 465470,85 | 2205728,37 | Картометрический | 0,1 | - |
| 1488 | 465467,00 | 2205726,61 | Картометрический | 0,1 | - |
| 1489 | 465462,13 | 2205725,15 | Картометрический | 0,1 | - |
| 1490 | 465459,36 | 2205724,45 | Картометрический | 0,1 | - |
| 1491 | 465456,02 | 2205724,49 | Картометрический | 0,1 | - |
| 1492 | 465453,80 | 2205725,11 | Картометрический | 0,1 | - |
| 1493 | 465451,99 | 2205726,05 | Картометрический | 0,1 | - |
| 1494 | 465451,24 | 2205727,85 | Картометрический | 0,1 | - |
| 1495 | 465450,86 | 2205730,53 | Картометрический | 0,1 | - |
| 1496 | 465450,68 | 2205732,66 | Картометрический | 0,1 | - |
| 1497 | 465449,90 | 2205735,10 | Картометрический | 0,1 | - |
| 1498 | 465449,71 | 2205737,22 | Картометрический | 0,1 | - |
| 1499 | 465450,17 | 2205739,18 | Картометрический | 0,1 | - |
| 1500 | 465451,04 | 2205741,41 | Картометрический | 0,1 | - |
| 1501 | 465451,10 | 2205742,87 | Картометрический | 0,1 | - |
| 1502 | 465450,57 | 2205745,40 | Картометрический | 0,1 | - |
| 1503 | 465449,81 | 2205747,51 | Картометрический | 0,1 | - |
| 1504 | 465448,39 | 2205749,53 | Картометрический | 0,1 | - |
| 1505 | 465446,74 | 2205751,06 | Картометрический | 0,1 | - |
| 1506 | 465444,70 | 2205751,65 | Картометрический | 0,1 | - |
| 1507 | 465443,30 | 2205752,81 | Картометрический | 0,1 | - |
| 1508 | 465442,42 | 2205753,82 | Картометрический | 0,1 | - |
| 1509 | 465442,33 | 2205754,82 | Картометрический | 0,1 | - |
| 1510 | 465442,52 | 2205757,00 | Картометрический | 0,1 | - |
| 1511 | 465443,23 | 2205758,39 | Картометрический | 0,1 | - |
| 1512 | 465443,64 | 2205759,93 | Картометрический | 0,1 | - |
| 1513 | 465444,19 | 2205762,56 | Картометрический | 0,1 | - |
| 1514 | 465444,38 | 2205764,09 | Картометрический | 0,1 | - |
| 1515 | 465444,06 | 2205766,34 | Картометрический | 0,1 | - |
| 1516 | 465443,30 | 2205767,93 | Картометрический | 0,1 | - |
| 1517 | 465442,58 | 2205769,17 | Картометрический | 0,1 | - |
| 1518 | 465439,27 | 2205770,95 | Картометрический | 0,1 | - |
| 1519 | 465437,27 | 2205772,28 | Картометрический | 0,1 | - |
| 1520 | 465435,98 | 2205773,93 | Картометрический | 0,1 | - |

| Раздел 2 | | | | | |
|-------------------------------------------------|---------------|------------|-----------------------------------------------------------|---------------------------------------------------------------------------------------|----------------------------------------------------------------------|
| Сведения о местоположении границ объекта | | | | | |
| 1. Система координат МСК кадастрового округа | | | | | |
| 2. Сведения о характерных точках границ объекта | | | | | |
| Обозначение характерных точек границ | Координаты, м | | Метод определения координат характерной точки | Средняя квадратическая погрешность положения характерной точки (Mt), м | Описание обозначения точки на местности (при наличии) |
| | X | Y | | | |
| 1 | 2 | 3 | 4 | 5 | 6 |
| 1521 | 465435,54 | 2205775,95 | Картометрический | 0,1 | - |
| 1522 | 465435,68 | 2205777,70 | Картометрический | 0,1 | - |
| 1523 | 465436,87 | 2205779,18 | Картометрический | 0,1 | - |
| 1524 | 465438,58 | 2205779,83 | Картометрический | 0,1 | - |
| 1525 | 465440,75 | 2205779,91 | Картометрический | 0,1 | - |
| 1526 | 465443,02 | 2205779,32 | Картометрический | 0,1 | - |
| 1527 | 465444,92 | 2205777,87 | Картометрический | 0,1 | - |
| 1528 | 465446,72 | 2205775,50 | Картометрический | 0,1 | - |
| 1529 | 465449,30 | 2205770,92 | Картометрический | 0,1 | - |
| 1530 | 465451,11 | 2205766,32 | Картометрический | 0,1 | - |
| 1531 | 465453,21 | 2205761,55 | Картометрический | 0,1 | - |
| 1532 | 465454,93 | 2205757,51 | Картометрический | 0,1 | - |
| 1533 | 465456,44 | 2205755,32 | Картометрический | 0,1 | - |
| 1534 | 465458,49 | 2205753,96 | Картометрический | 0,1 | - |
| 1535 | 465460,25 | 2205753,89 | Картометрический | 0,1 | - |
| 1536 | 465463,19 | 2205754,02 | Картометрический | 0,1 | - |
| 1537 | 465466,88 | 2205754,73 | Картометрический | 0,1 | - |
| 1538 | 465470,19 | 2205755,78 | Картометрический | 0,1 | - |
| 1539 | 465474,55 | 2205757,25 | Картометрический | 0,1 | - |
| 1540 | 465478,77 | 2205758,79 | Картометрический | 0,1 | - |
| 1541 | 465481,61 | 2205760,03 | Картометрический | 0,1 | - |
| 1542 | 465483,99 | 2205761,82 | Картометрический | 0,1 | - |
| 1543 | 465486,45 | 2205763,98 | Картометрический | 0,1 | - |
| 1544 | 465489,29 | 2205766,14 | Картометрический | 0,1 | - |
| 1545 | 465491,02 | 2205767,84 | Картометрический | 0,1 | - |
| 1546 | 465491,36 | 2205769,41 | Картометрический | 0,1 | - |
| 1547 | 465491,14 | 2205771,72 | Картометрический | 0,1 | - |
| 1548 | 465489,81 | 2205774,10 | Картометрический | 0,1 | - |
| 1549 | 465487,74 | 2205777,12 | Картометрический | 0,1 | - |
| 1550 | 465485,58 | 2205779,76 | Картометрический | 0,1 | - |
| 1551 | 465483,51 | 2205782,41 | Картометрический | 0,1 | - |
| 1552 | 465482,54 | 2205784,80 | Картометрический | 0,1 | - |
| 1553 | 465482,44 | 2205786,18 | Картометрический | 0,1 | - |
| 1554 | 465483,16 | 2205787,49 | Картометрический | 0,1 | - |
| 1555 | 465484,64 | 2205789,08 | Картометрический | 0,1 | - |
| 1556 | 465485,64 | 2205790,49 | Картометрический | 0,1 | - |
| 1557 | 465485,98 | 2205792,32 | Картометрический | 0,1 | - |
| 1558 | 465485,65 | 2205794,66 | Картометрический | 0,1 | - |

| Раздел 2 | | | | | |
|-------------------------------------------------|---------------|------------|-----------------------------------------------------------|---------------------------------------------------------------------------------------|----------------------------------------------------------------------|
| Сведения о местоположении границ объекта | | | | | |
| 1. Система координат МСК кадастрового округа | | | | | |
| 2. Сведения о характерных точках границ объекта | | | | | |
| Обозначение характерных точек границ | Координаты, м | | Метод определения координат характерной точки | Средняя квадратическая погрешность положения характерной точки (Mt), м | Описание обозначения точки на местности (при наличии) |
| | X | Y | | | |
| 1 | 2 | 3 | 4 | 5 | 6 |
| 1559 | 465484,74 | 2205796,99 | Картометрический | 0,1 | - |
| 1560 | 465483,10 | 2205799,16 | Картометрический | 0,1 | - |
| 1561 | 465480,74 | 2205800,96 | Картометрический | 0,1 | - |
| 1562 | 465478,43 | 2205802,90 | Картометрический | 0,1 | - |
| 1563 | 465476,06 | 2205805,05 | Картометрический | 0,1 | - |
| 1564 | 465475,09 | 2205806,73 | Картометрический | 0,1 | - |
| 1565 | 465474,92 | 2205809,21 | Картометрический | 0,1 | - |
| 1566 | 465475,47 | 2205811,35 | Картометрический | 0,1 | - |
| 1567 | 465476,32 | 2205813,17 | Картометрический | 0,1 | - |
| 1568 | 465477,19 | 2205814,00 | Картометрический | 0,1 | - |
| 1569 | 465478,71 | 2205814,90 | Картометрический | 0,1 | - |
| 1570 | 465479,79 | 2205815,87 | Картометрический | 0,1 | - |
| 1571 | 465480,14 | 2205816,83 | Картометрический | 0,1 | - |
| 1572 | 465480,27 | 2205818,06 | Картометрический | 0,1 | - |
| 1573 | 465479,88 | 2205819,75 | Картометрический | 0,1 | - |
| 1574 | 465479,79 | 2205821,81 | Картометрический | 0,1 | - |
| 1575 | 465480,14 | 2205823,53 | Картометрический | 0,1 | - |
| 1576 | 465480,95 | 2205824,87 | Картометрический | 0,1 | - |
| 1577 | 465482,35 | 2205826,03 | Картометрический | 0,1 | - |
| 1578 | 465484,16 | 2205826,59 | Картометрический | 0,1 | - |
| 1579 | 465488,07 | 2205827,04 | Картометрический | 0,1 | - |
| 1580 | 465489,29 | 2205827,35 | Картометрический | 0,1 | - |
| 1581 | 465491,97 | 2205829,11 | Картометрический | 0,1 | - |
| 1582 | 465506,71 | 2205842,03 | Картометрический | 0,1 | - |
| 1583 | 465508,13 | 2205842,31 | Картометрический | 0,1 | - |
| 1584 | 465509,05 | 2205842,20 | Картометрический | 0,1 | - |
| 1585 | 465512,97 | 2205840,46 | Картометрический | 0,1 | - |
| 1586 | 465514,44 | 2205840,19 | Картометрический | 0,1 | - |
| 1587 | 465516,46 | 2205840,28 | Картометрический | 0,1 | - |
| 1588 | 465518,32 | 2205840,60 | Картометрический | 0,1 | - |
| 1589 | 465520,17 | 2205841,21 | Картометрический | 0,1 | - |
| 1590 | 465528,40 | 2205844,76 | Картометрический | 0,1 | - |
| 1591 | 465529,39 | 2205845,43 | Картометрический | 0,1 | - |
| 1592 | 465530,48 | 2205847,31 | Картометрический | 0,1 | - |
| 1593 | 465532,38 | 2205849,62 | Картометрический | 0,1 | - |
| 1594 | 465535,46 | 2205850,70 | Картометрический | 0,1 | - |
| 1595 | 465536,58 | 2205851,38 | Картометрический | 0,1 | - |
| 1596 | 465537,79 | 2205853,37 | Картометрический | 0,1 | - |

| Раздел 2 | | | | | |
|-------------------------------------------------|---------------|------------|-----------------------------------------------------------|---------------------------------------------------------------------------------------|----------------------------------------------------------------------|
| Сведения о местоположении границ объекта | | | | | |
| 1. Система координат МСК кадастрового округа | | | | | |
| 2. Сведения о характерных точках границ объекта | | | | | |
| Обозначение характерных точек границ | Координаты, м | | Метод определения координат характерной точки | Средняя квадратическая погрешность положения характерной точки (Mt), м | Описание обозначения точки на местности (при наличии) |
| | X | Y | | | |
| 1 | 2 | 3 | 4 | 5 | 6 |
| 1597 | 465538,61 | 2205854,41 | Картометрический | 0,1 | - |
| 1598 | 465539,42 | 2205854,94 | Картометрический | 0,1 | - |
| 1599 | 465542,27 | 2205855,69 | Картометрический | 0,1 | - |
| 1600 | 465544,24 | 2205856,39 | Картометрический | 0,1 | - |
| 1601 | 465549,14 | 2205857,48 | Картометрический | 0,1 | - |
| 1602 | 465550,08 | 2205858,01 | Картометрический | 0,1 | - |
| 1603 | 465550,57 | 2205858,59 | Картометрический | 0,1 | - |
| 1604 | 465550,58 | 2205859,31 | Картометрический | 0,1 | - |
| 1605 | 465549,77 | 2205861,48 | Картометрический | 0,1 | - |
| 1606 | 465546,17 | 2205868,21 | Картометрический | 0,1 | - |
| 1607 | 465545,63 | 2205869,75 | Картометрический | 0,1 | - |
| 1608 | 465544,63 | 2205871,62 | Картометрический | 0,1 | - |
| 1609 | 465541,42 | 2205874,73 | Картометрический | 0,1 | - |
| 1610 | 465547,05 | 2205878,73 | Картометрический | 0,1 | - |
| 1611 | 465551,31 | 2205872,62 | Картометрический | 0,1 | - |
| 1612 | 465557,34 | 2205866,43 | Картометрический | 0,1 | - |
| 1613 | 465560,62 | 2205863,85 | Картометрический | 0,1 | - |
| 1614 | 465563,28 | 2205863,04 | Картометрический | 0,1 | - |
| 1615 | 465566,08 | 2205863,23 | Картометрический | 0,1 | - |
| 1616 | 465568,60 | 2205864,48 | Картометрический | 0,1 | - |
| 1617 | 465570,43 | 2205866,87 | Картометрический | 0,1 | - |
| 1618 | 465572,13 | 2205869,76 | Картометрический | 0,1 | - |
| 1619 | 465573,08 | 2205872,51 | Картометрический | 0,1 | - |
| 1620 | 465573,65 | 2205876,25 | Картометрический | 0,1 | - |
| 1621 | 465573,62 | 2205878,26 | Картометрический | 0,1 | - |
| 1622 | 465573,20 | 2205881,18 | Картометрический | 0,1 | - |
| 1623 | 465573,02 | 2205885,73 | Картометрический | 0,1 | - |
| 1624 | 465573,15 | 2205891,83 | Картометрический | 0,1 | - |
| 1625 | 465573,86 | 2205896,28 | Картометрический | 0,1 | - |
| 1626 | 465575,04 | 2205899,41 | Картометрический | 0,1 | - |
| 1627 | 465576,01 | 2205900,65 | Картометрический | 0,1 | - |
| 1628 | 465577,23 | 2205900,88 | Картометрический | 0,1 | - |
| 1629 | 465578,02 | 2205900,78 | Картометрический | 0,1 | - |
| 1630 | 465578,70 | 2205900,13 | Картометрический | 0,1 | - |
| 1631 | 465578,82 | 2205899,03 | Картометрический | 0,1 | - |
| 1632 | 465577,78 | 2205889,92 | Картометрический | 0,1 | - |
| 1633 | 465577,56 | 2205884,55 | Картометрический | 0,1 | - |
| 1634 | 465579,44 | 2205878,32 | Картометрический | 0,1 | - |

| Раздел 2 | | | | | |
|-------------------------------------------------|---------------|------------|-----------------------------------------------------------|---------------------------------------------------------------------------------------|----------------------------------------------------------------------|
| Сведения о местоположении границ объекта | | | | | |
| 1. Система координат МСК кадастрового округа | | | | | |
| 2. Сведения о характерных точках границ объекта | | | | | |
| Обозначение характерных точек границ | Координаты, м | | Метод определения координат характерной точки | Средняя квадратическая погрешность положения характерной точки (Mt), м | Описание обозначения точки на местности (при наличии) |
| | X | Y | | | |
| 1 | 2 | 3 | 4 | 5 | 6 |
| 1635 | 465580,82 | 2205877,95 | Картометрический | 0,1 | - |
| 1636 | 465582,06 | 2205878,72 | Картометрический | 0,1 | - |
| 1637 | 465582,66 | 2205880,62 | Картометрический | 0,1 | - |
| 1638 | 465583,78 | 2205881,26 | Картометрический | 0,1 | - |
| 1639 | 465584,92 | 2205880,90 | Картометрический | 0,1 | - |
| 1640 | 465585,68 | 2205879,78 | Картометрический | 0,1 | - |
| 1641 | 465585,97 | 2205877,39 | Картометрический | 0,1 | - |
| 1642 | 465586,14 | 2205874,26 | Картометрический | 0,1 | - |
| 1643 | 465587,19 | 2205871,51 | Картометрический | 0,1 | - |
| 1644 | 465592,02 | 2205867,06 | Картометрический | 0,1 | - |
| 1645 | 465593,23 | 2205865,26 | Картометрический | 0,1 | - |
| 1646 | 465593,46 | 2205862,05 | Картометрический | 0,1 | - |
| 1647 | 465592,95 | 2205859,35 | Картометрический | 0,1 | - |
| 1648 | 465590,96 | 2205857,40 | Картометрический | 0,1 | - |
| 1649 | 465587,68 | 2205854,30 | Картометрический | 0,1 | - |
| 1650 | 465584,51 | 2205848,67 | Картометрический | 0,1 | - |
| 1651 | 465582,97 | 2205843,73 | Картометрический | 0,1 | - |
| 1652 | 465582,57 | 2205840,11 | Картометрический | 0,1 | - |
| 1653 | 465583,18 | 2205837,41 | Картометрический | 0,1 | - |
| 1654 | 465584,56 | 2205835,51 | Картометрический | 0,1 | - |
| 1655 | 465586,72 | 2205833,74 | Картометрический | 0,1 | - |
| 1656 | 465588,51 | 2205830,47 | Картометрический | 0,1 | - |
| 1657 | 465589,58 | 2205827,22 | Картометрический | 0,1 | - |
| 1658 | 465592,49 | 2205824,40 | Картометрический | 0,1 | - |
| 1659 | 465597,84 | 2205821,01 | Картометрический | 0,1 | - |
| 1660 | 465602,73 | 2205818,58 | Картометрический | 0,1 | - |
| 1661 | 465605,18 | 2205817,39 | Картометрический | 0,1 | - |
| 1662 | 465607,32 | 2205817,23 | Картометрический | 0,1 | - |
| 1663 | 465608,65 | 2205817,61 | Картометрический | 0,1 | - |
| 1664 | 465610,92 | 2205820,92 | Картометрический | 0,1 | - |
| 1665 | 465617,30 | 2205828,22 | Картометрический | 0,1 | - |
| 1666 | 465618,80 | 2205829,56 | Картометрический | 0,1 | - |
| 1667 | 465620,41 | 2205830,19 | Картометрический | 0,1 | - |
| 1668 | 465621,74 | 2205829,91 | Картометрический | 0,1 | - |
| 1669 | 465622,25 | 2205829,10 | Картометрический | 0,1 | - |
| 1670 | 465621,89 | 2205826,47 | Картометрический | 0,1 | - |
| 1671 | 465622,21 | 2205825,05 | Картометрический | 0,1 | - |
| 1672 | 465623,54 | 2205824,35 | Картометрический | 0,1 | - |

| Раздел 2 | | | | | |
|-------------------------------------------------|---------------|------------|-----------------------------------------------------------|---------------------------------------------------------------------------------------|----------------------------------------------------------------------|
| Сведения о местоположении границ объекта | | | | | |
| 1. Система координат МСК кадастрового округа | | | | | |
| 2. Сведения о характерных точках границ объекта | | | | | |
| Обозначение характерных точек границ | Координаты, м | | Метод определения координат характерной точки | Средняя квадратическая погрешность положения характерной точки (Mt), м | Описание обозначения точки на местности (при наличии) |
| | X | Y | | | |
| 1 | 2 | 3 | 4 | 5 | 6 |
| 1673 | 465625,52 | 2205824,05 | Картометрический | 0,1 | - |
| 1674 | 465627,33 | 2205824,43 | Картометрический | 0,1 | - |
| 1675 | 465629,11 | 2205825,55 | Картометрический | 0,1 | - |
| 1676 | 465631,33 | 2205828,38 | Картометрический | 0,1 | - |
| 1677 | 465631,67 | 2205829,47 | Картометрический | 0,1 | - |
| 1678 | 465632,22 | 2205829,94 | Картометрический | 0,1 | - |
| 1679 | 465633,12 | 2205830,04 | Картометрический | 0,1 | - |
| 1680 | 465634,11 | 2205829,50 | Картометрический | 0,1 | - |
| 1681 | 465636,25 | 2205826,87 | Картометрический | 0,1 | - |
| 1682 | 465637,27 | 2205826,29 | Картометрический | 0,1 | - |
| 1683 | 465638,88 | 2205825,91 | Картометрический | 0,1 | - |
| 1684 | 465639,80 | 2205825,36 | Картометрический | 0,1 | - |
| 1685 | 465641,54 | 2205823,28 | Картометрический | 0,1 | - |
| 1686 | 465642,76 | 2205822,89 | Картометрический | 0,1 | - |
| 1687 | 465644,06 | 2205823,32 | Картометрический | 0,1 | - |
| 1688 | 465645,17 | 2205823,93 | Картометрический | 0,1 | - |
| 1689 | 465645,96 | 2205824,74 | Картометрический | 0,1 | - |
| 1690 | 465647,29 | 2205828,07 | Картометрический | 0,1 | - |
| 1691 | 465651,11 | 2205828,71 | Картометрический | 0,1 | - |
| 1692 | 465671,84 | 2205812,53 | Картометрический | 0,1 | - |
| 1693 | 465691,01 | 2205804,21 | Картометрический | 0,1 | - |
| 1694 | 465708,96 | 2205798,14 | Картометрический | 0,1 | - |
| 1695 | 465731,93 | 2205790,55 | Картометрический | 0,1 | - |
| 1696 | 465750,44 | 2205781,05 | Картометрический | 0,1 | - |
| 1697 | 465767,31 | 2205755,67 | Картометрический | 0,1 | - |
| 1698 | 465776,67 | 2205741,66 | Картометрический | 0,1 | - |
| 1699 | 465797,92 | 2205725,92 | Картометрический | 0,1 | - |
| 1700 | 465819,86 | 2205717,08 | Картометрический | 0,1 | - |
| 1701 | 465835,41 | 2205714,30 | Картометрический | 0,1 | - |
| 1702 | 465839,97 | 2205701,00 | Картометрический | 0,1 | - |
| 1703 | 465823,61 | 2205690,32 | Картометрический | 0,1 | - |
| 1704 | 465809,32 | 2205683,39 | Картометрический | 0,1 | - |
| 1705 | 465799,74 | 2205685,32 | Картометрический | 0,1 | - |
| 1706 | 465798,02 | 2205678,18 | Картометрический | 0,1 | - |
| 1707 | 465805,31 | 2205664,49 | Картометрический | 0,1 | - |
| 1708 | 465790,82 | 2205653,35 | Картометрический | 0,1 | - |
| 1709 | 465797,52 | 2205641,94 | Картометрический | 0,1 | - |
| 1710 | 465814,71 | 2205652,36 | Картометрический | 0,1 | - |

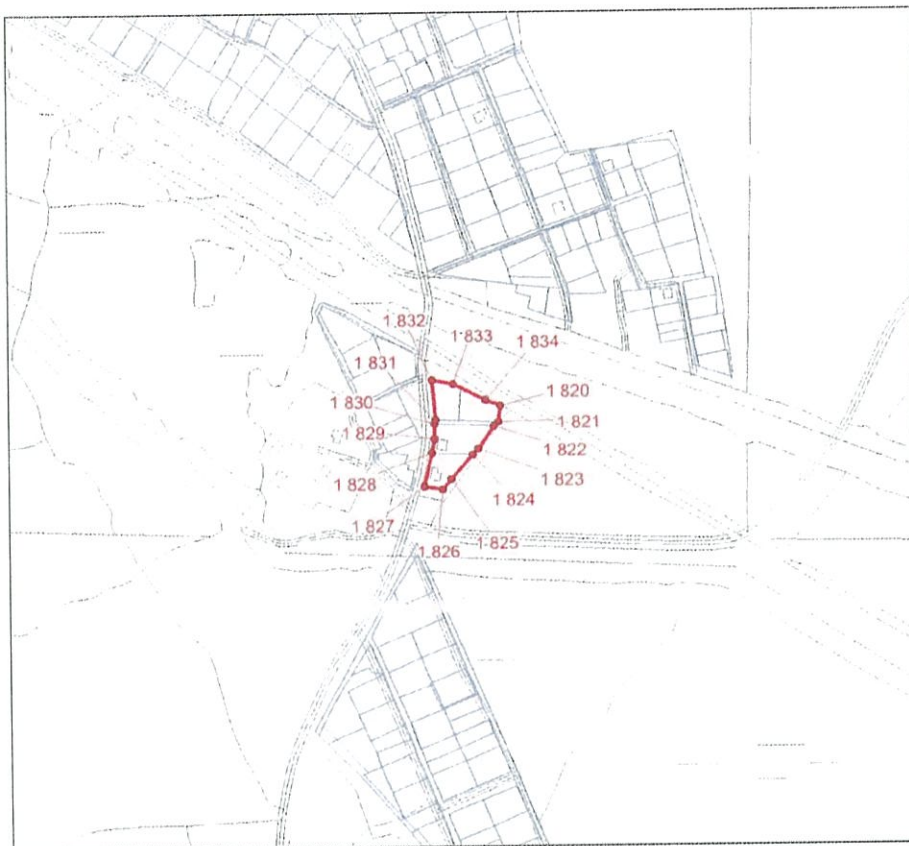
| Раздел 2 | | | | | |
|-------------------------------------------------|---------------|------------|-----------------------------------------------------------|---------------------------------------------------------------------------------------|----------------------------------------------------------------------|
| Сведения о местоположении границ объекта | | | | | |
| 1. Система координат МСК кадастрового округа | | | | | |
| 2. Сведения о характерных точках границ объекта | | | | | |
| Обозначение характерных точек границ | Координаты, м | | Метод определения координат характерной точки | Средняя квадратическая погрешность положения характерной точки (Mt), м | Описание обозначения точки на местности (при наличии) |
| | X | Y | | | |
| 1 | 2 | 3 | 4 | 5 | 6 |
| 1711 | 465826,64 | 2205625,87 | Картометрический | 0,1 | - |
| 1712 | 465824,53 | 2205617,28 | Картометрический | 0,1 | - |
| 1713 | 465814,38 | 2205589,28 | Картометрический | 0,1 | - |
| 1714 | 465817,43 | 2205575,50 | Картометрический | 0,1 | - |
| 1715 | 465826,69 | 2205572,10 | Картометрический | 0,1 | - |
| 1716 | 465839,98 | 2205571,66 | Картометрический | 0,1 | - |
| 1717 | 465850,36 | 2205568,76 | Картометрический | 0,1 | - |
| 1718 | 465866,02 | 2205561,49 | Картометрический | 0,1 | - |
| 1719 | 465867,72 | 2205550,68 | Картометрический | 0,1 | - |
| 1720 | 465880,06 | 2205548,07 | Картометрический | 0,1 | - |
| 1721 | 465892,39 | 2205552,75 | Картометрический | 0,1 | - |
| 1722 | 465918,69 | 2205550,95 | Картометрический | 0,1 | - |
| 1723 | 465964,60 | 2205535,43 | Картометрический | 0,1 | - |
| 1724 | 465982,18 | 2205543,46 | Картометрический | 0,1 | - |
| 1725 | 466009,84 | 2205558,87 | Картометрический | 0,1 | - |
| 1726 | 466014,64 | 2205570,69 | Картометрический | 0,1 | - |
| 1727 | 466001,26 | 2205599,99 | Картометрический | 0,1 | - |
| 1728 | 466004,47 | 2205623,37 | Картометрический | 0,1 | - |
| 1729 | 465991,56 | 2205647,66 | Картометрический | 0,1 | - |
| 1730 | 465963,74 | 2205655,30 | Картометрический | 0,1 | - |
| 1731 | 465940,74 | 2205654,97 | Картометрический | 0,1 | - |
| 1732 | 465929,87 | 2205661,36 | Картометрический | 0,1 | - |
| 1733 | 465908,77 | 2205680,06 | Картометрический | 0,1 | - |
| 1734 | 465898,52 | 2205693,87 | Картометрический | 0,1 | - |
| 1735 | 465902,66 | 2205696,29 | Картометрический | 0,1 | - |
| 1736 | 465928,12 | 2205695,51 | Картометрический | 0,1 | - |
| 1737 | 465939,71 | 2205701,11 | Картометрический | 0,1 | - |
| 1738 | 465954,67 | 2205699,62 | Картометрический | 0,1 | - |
| 1739 | 465978,38 | 2205701,10 | Картометрический | 0,1 | - |
| 1740 | 466030,74 | 2205691,87 | Картометрический | 0,1 | - |
| 1741 | 466040,47 | 2205684,97 | Картометрический | 0,1 | - |
| 1742 | 466056,76 | 2205694,75 | Картометрический | 0,1 | - |
| 1743 | 466078,23 | 2205699,19 | Картометрический | 0,1 | - |
| 1744 | 466091,70 | 2205692,53 | Картометрический | 0,1 | - |
| 1745 | 466099,17 | 2205669,81 | Картометрический | 0,1 | - |
| 1746 | 466123,96 | 2205658,42 | Картометрический | 0,1 | - |
| 1747 | 466142,88 | 2205649,56 | Картометрический | 0,1 | - |
| 1748 | 466173,51 | 2205633,42 | Картометрический | 0,1 | - |

| Раздел 2 | | | | | |
|-------------------------------------------------|---------------|------------|-----------------------------------------------------------|---------------------------------------------------------------------------------------|----------------------------------------------------------------------|
| Сведения о местоположении границ объекта | | | | | |
| 1. Система координат МСК кадастрового округа | | | | | |
| 2. Сведения о характерных точках границ объекта | | | | | |
| Обозначение характерных точек границ | Координаты, м | | Метод определения координат характерной точки | Средняя квадратическая погрешность положения характерной точки (Mt), м | Описание обозначения точки на местности (при наличии) |
| | X | Y | | | |
| 1 | 2 | 3 | 4 | 5 | 6 |
| 1749 | 466180,35 | 2205626,95 | Картометрический | 0,1 | - |
| 1750 | 466200,47 | 2205612,32 | Картометрический | 0,1 | - |
| 1751 | 466225,17 | 2205607,89 | Картометрический | 0,1 | - |
| 1752 | 466236,74 | 2205610,88 | Картометрический | 0,1 | - |
| 1753 | 466243,59 | 2205608,93 | Картометрический | 0,1 | - |
| 1754 | 466247,88 | 2205605,05 | Картометрический | 0,1 | - |
| 1755 | 466255,55 | 2205603,50 | Картометрический | 0,1 | - |
| 1756 | 466258,23 | 2205604,36 | Картометрический | 0,1 | - |
| 1757 | 466263,93 | 2205608,64 | Картометрический | 0,1 | - |
| 1758 | 466266,27 | 2205611,22 | Картометрический | 0,1 | - |
| 1759 | 466269,25 | 2205618,47 | Картометрический | 0,1 | - |
| 1760 | 466278,42 | 2205627,59 | Картометрический | 0,1 | - |
| 1761 | 466281,29 | 2205637,18 | Картометрический | 0,1 | - |
| 1762 | 466284,43 | 2205640,62 | Картометрический | 0,1 | - |
| 1763 | 466286,51 | 2205643,69 | Картометрический | 0,1 | - |
| 1764 | 466284,69 | 2205654,54 | Картометрический | 0,1 | - |
| 1765 | 466285,26 | 2205658,34 | Картометрический | 0,1 | - |
| 1766 | 466284,37 | 2205667,44 | Картометрический | 0,1 | - |
| 1767 | 466289,67 | 2205681,00 | Картометрический | 0,1 | - |
| 1768 | 466295,83 | 2205683,32 | Картометрический | 0,1 | - |
| 1769 | 466295,85 | 2205686,55 | Картометрический | 0,1 | - |
| 1770 | 466307,17 | 2205689,19 | Картометрический | 0,1 | - |
| 1771 | 466322,64 | 2205688,17 | Картометрический | 0,1 | - |
| 1772 | 466328,81 | 2205685,94 | Картометрический | 0,1 | - |
| 1773 | 466342,08 | 2205720,87 | Картометрический | 0,1 | - |
| 1774 | 466346,12 | 2205726,80 | Картометрический | 0,1 | - |
| 1775 | 466345,64 | 2205737,11 | Картометрический | 0,1 | - |
| 1776 | 466352,12 | 2205746,86 | Картометрический | 0,1 | - |
| 1777 | 466358,12 | 2205745,91 | Картометрический | 0,1 | - |
| 1778 | 466365,08 | 2205736,18 | Картометрический | 0,1 | - |
| 1779 | 466379,67 | 2205736,95 | Картометрический | 0,1 | - |
| 1780 | 466381,84 | 2205736,86 | Картометрический | 0,1 | - |
| 1781 | 466382,86 | 2205733,47 | Картометрический | 0,1 | - |
| 1782 | 466396,49 | 2205736,09 | Картометрический | 0,1 | - |
| 1783 | 466408,55 | 2205742,38 | Картометрический | 0,1 | - |
| 1784 | 466418,35 | 2205735,54 | Картометрический | 0,1 | - |
| 1785 | 466436,68 | 2205737,96 | Картометрический | 0,1 | - |
| 1786 | 466449,76 | 2205729,78 | Картометрический | 0,1 | - |

| Раздел 2 | | | | | |
|-------------------------------------------------|---------------|------------|-----------------------------------------------------------|---------------------------------------------------------------------------------------|----------------------------------------------------------------------|
| Сведения о местоположении границ объекта | | | | | |
| 1. Система координат МСК кадастрового округа | | | | | |
| 2. Сведения о характерных точках границ объекта | | | | | |
| Обозначение характерных точек границ | Координаты, м | | Метод определения координат характерной точки | Средняя квадратическая погрешность положения характерной точки (Mt), м | Описание обозначения точки на местности (при наличии) |
| | X | Y | | | |
| 1 | 2 | 3 | 4 | 5 | 6 |
| 1787 | 466457,33 | 2205726,13 | Картометрический | 0,1 | - |
| 1788 | 466466,60 | 2205726,52 | Картометрический | 0,1 | - |
| 1789 | 466475,91 | 2205718,50 | Картометрический | 0,1 | - |
| 1790 | 466480,96 | 2205717,27 | Картометрический | 0,1 | - |
| 1791 | 466488,55 | 2205712,63 | Картометрический | 0,1 | - |
| 1792 | 466493,03 | 2205704,19 | Картометрический | 0,1 | - |
| 1793 | 466494,96 | 2205708,81 | Картометрический | 0,1 | - |
| 1794 | 466500,52 | 2205722,04 | Картометрический | 0,1 | - |
| 1795 | 466516,59 | 2205760,31 | Картометрический | 0,1 | - |
| 1796 | 466725,91 | 2205532,76 | Картометрический | 0,1 | - |
| 1797 | 466852,72 | 2205403,68 | Картометрический | 0,1 | - |
| 1798 | 467088,34 | 2205113,14 | Картометрический | 0,1 | - |
| 1799 | 467364,64 | 2204744,41 | Картометрический | 0,1 | - |
| 1800 | 467568,30 | 2204873,72 | Картометрический | 0,1 | - |
| 1801 | 467350,12 | 2205194,92 | Картометрический | 0,1 | - |
| 1802 | 467359,69 | 2205195,24 | Картометрический | 0,1 | - |
| 1803 | 467544,33 | 2205201,45 | Картометрический | 0,1 | - |
| 1804 | 467434,77 | 2205328,42 | Картометрический | 0,1 | - |
| 1805 | 467466,10 | 2205434,21 | Картометрический | 0,1 | - |
| 1806 | 467493,48 | 2205526,66 | Картометрический | 0,1 | - |
| 1807 | 467746,57 | 2205741,59 | Картометрический | 0,1 | - |
| 1808 | 467766,68 | 2205753,04 | Картометрический | 0,1 | - |
| 1809 | 467766,59 | 2205756,61 | Картометрический | 0,1 | - |
| 1810 | 467819,27 | 2205786,90 | Картометрический | 0,1 | - |
| 1811 | 467854,24 | 2205753,06 | Картометрический | 0,1 | - |
| 1812 | 467915,42 | 2205583,01 | Картометрический | 0,1 | - |
| 1813 | 468040,86 | 2205590,49 | Картометрический | 0,1 | - |
| 1814 | 468110,87 | 2205524,66 | Картометрический | 0,1 | - |
| 1815 | 468235,12 | 2205538,88 | Картометрический | 0,1 | - |
| 1816 | 468313,61 | 2205557,44 | Картометрический | 0,1 | - |
| 1817 | 468085,34 | 2206020,99 | Картометрический | 0,1 | - |
| 1818 | 468178,13 | 2206094,03 | Картометрический | 0,1 | - |
| 1819 | 468159,94 | 2206960,74 | Картометрический | 0,1 | - |
| 1 | 468147,92 | 2207075,79 | Картометрический | 0,1 | - |
| 1820 | 467594,61 | 2199214,09 | Картометрический | 0,1 | - |
| 1821 | 467576,57 | 2199211,83 | Картометрический | 0,1 | - |
| 1822 | 467571,84 | 2199207,20 | Картометрический | 0,1 | - |
| 1823 | 467548,00 | 2199190,16 | Картометрический | 0,1 | - |




| Раздел 2 | | | | | |
|-------------------------------------------------|---------------|------------|-----------------------------------------------------------|---------------------------------------------------------------------------------------|----------------------------------------------------------------------|
| Сведения о местоположении границ объекта | | | | | |
| 1. Система координат МСК кадастрового округа | | | | | |
| 2. Сведения о характерных точках границ объекта | | | | | |
| Обозначение характерных точек границ | Координаты, м | | Метод определения координат характерной точки | Средняя квадратическая погрешность положения характерной точки (Mt), м | Описание обозначения точки на местности (при наличии) |
| | X | Y | | | |
| 1 | 2 | 3 | 4 | 5 | 6 |
| 1824 | 467541,64 | 2199184,04 | Картометрический | 0,1 | - |
| 1825 | 467515,61 | 2199160,92 | Картометрический | 0,1 | - |
| 1826 | 467505,08 | 2199151,56 | Картометрический | 0,1 | - |
| 1827 | 467507,99 | 2199131,90 | Картометрический | 0,1 | - |
| 1828 | 467543,57 | 2199139,78 | Картометрический | 0,1 | - |
| 1829 | 467558,60 | 2199142,99 | Картометрический | 0,1 | - |
| 1830 | 467574,69 | 2199143,42 | Картометрический | 0,1 | - |
| 1831 | 467579,17 | 2199144,44 | Картометрический | 0,1 | - |
| 1832 | 467622,18 | 2199140,57 | Картометрический | 0,1 | - |
| 1833 | 467617,58 | 2199163,53 | Картометрический | 0,1 | - |
| 1834 | 467600,76 | 2199198,40 | Картометрический | 0,1 | - |
| 1820 | 467594,61 | 2199214,09 | Картометрический | 0,1 | - |

| 3. Сведения о характерных точках части (частей) границ объекта | | | | | |
|----------------------------------------------------------------|---------------|---|-----------------------------------------------------------|---------------------------------------------------------------------------------------|----------------------------------------------------------------------|
| Обозначение характерных точек границ | Координаты, м | | Метод определения координат характерной точки | Средняя квадратическая погрешность положения характерной точки (Mt), м | Описание обозначения точки на местности (при наличии) |
| | X | Y | | | |
| 1 | 2 | 3 | 4 | 5 | 6 |
| - | - | - | - | - | - |



Масштаб 1:7 500

Используемые условные знаки и обозначения

-  граница объекта
-  границы земельных участков, поставленных на государственный кадастровый учет
-  характерные точки границы объекта

Подпись _____



Юшкова
Анна
Борисовна

Дата " 21 " 01 2021 г.

Место для оттиска печати (при наличии) лица,
составившего описание местоположения границ объекта