

ОПИСАНИЕ МЕСТОПОЛОЖЕНИЯ ГРАНИЦ		
Населенный пункт – деревня Медный завод		
<small>(наименование объекта, местоположение границ которого описано (далее – объект))</small>		
Раздел 1		
Сведения об объекте		
№ п/п	Характеристики объекта	Описание характеристик
1	2	3
1	Местоположение объекта	Ленинградская область, Всеволожский муниципальный район, Юкковское сельское поселение, деревня Медный завод
2	Площадь объекта +/- величина погрешности определения площади (P+/- Дельта P)	(3591541 +/- 663) м ²
3	Иные характеристики объекта	-

Раздел 2					
Сведения о местоположении границ объекта					
1. Система координат МСК кадастрового округа					
2. Сведения о характерных точках границ объекта					
Обозначение характерных точек границ	Координаты, м		Метод определения координат характерной точки	Средняя квадратическая погрешность положения характерной точки (Mt), м	Описание обозначения точки на местности (при наличии)
	X	Y			
1	2	3	4	5	6
1	468147,92	2207075,79	Картометрический	0,1	-
2	468040,68	2206990,52	Картометрический	0,1	-
3	467926,72	2206902,19	Картометрический	0,1	-
4	467892,28	2206879,49	Картометрический	0,1	-
5	467842,27	2206859,37	Картометрический	0,1	-
6	467602,93	2206770,46	Картометрический	0,1	-
7	467569,75	2206755,71	Картометрический	0,1	-
8	467535,87	2206742,32	Картометрический	0,1	-
9	467497,44	2206733,12	Картометрический	0,1	-
10	467455,34	2206714,93	Картометрический	0,1	-
11	467432,82	2206709,79	Картометрический	0,1	-
12	467177,56	2206618,13	Картометрический	0,1	-
13	467127,63	2206602,59	Картометрический	0,1	-
14	467101,72	2206603,12	Картометрический	0,1	-
15	467076,16	2206607,89	Картометрический	0,1	-
16	467060,14	2206614,05	Картометрический	0,1	-
17	466902,90	2206691,47	Картометрический	0,1	-
18	466880,83	2206698,84	Картометрический	0,1	-
19	466851,47	2206699,58	Картометрический	0,1	-
20	466830,41	2206692,69	Картометрический	0,1	-
21	466801,69	2206674,47	Картометрический	0,1	-
22	466776,84	2206662,04	Картометрический	0,1	-
23	466718,62	2206633,51	Картометрический	0,1	-
24	466711,89	2206527,78	Картометрический	0,1	-
25	466687,77	2206139,00	Картометрический	0,1	-
26	466682,06	2206127,68	Картометрический	0,1	-
27	466622,76	2206126,69	Картометрический	0,1	-
28	466613,00	2206137,14	Картометрический	0,1	-
29	466537,50	2206218,05	Картометрический	0,1	-
30	466309,71	2206215,35	Картометрический	0,1	-
31	466273,89	2206182,71	Картометрический	0,1	-
32	466260,79	2206191,67	Картометрический	0,1	-
33	466274,37	2206219,35	Картометрический	0,1	-
34	466269,27	2206227,84	Картометрический	0,1	-
35	466247,07	2206215,59	Картометрический	0,1	-
36	466155,55	2206216,24	Картометрический	0,1	-
37	466104,82	2206214,51	Картометрический	0,1	-
38	466071,11	2206185,38	Картометрический	0,1	-

Раздел 2					
Сведения о местоположении границ объекта					
1. Система координат МСК кадастрового округа					
2. Сведения о характерных точках границ объекта					
Обозначение характерных точек границ	Координаты, м		Метод определения координат характерной точки	Средняя квадратическая погрешность положения характерной точки (Mt), м	Описание обозначения точки на местности (при наличии)
	X	Y			
1	2	3	4	5	6
39	466052,80	2206172,47	Картометрический	0,1	-
40	466036,15	2206164,23	Картометрический	0,1	-
41	466018,70	2206159,45	Картометрический	0,1	-
42	466005,22	2206157,09	Картометрический	0,1	-
43	465792,69	2206140,91	Картометрический	0,1	-
44	465760,38	2206133,72	Картометрический	0,1	-
45	465745,84	2206127,37	Картометрический	0,1	-
46	465666,76	2206043,28	Картометрический	0,1	-
47	465581,24	2205942,26	Картометрический	0,1	-
48	465537,67	2205894,50	Картометрический	0,1	-
49	465482,49	2205852,07	Картометрический	0,1	-
50	465469,67	2205840,71	Картометрический	0,1	-
51	465449,68	2205822,48	Картометрический	0,1	-
52	465433,23	2205803,40	Картометрический	0,1	-
53	465359,87	2205680,05	Картометрический	0,1	-
54	465336,98	2205656,06	Картометрический	0,1	-
55	465296,48	2205636,16	Картометрический	0,1	-
56	465236,09	2205615,56	Картометрический	0,1	-
57	465082,49	2205572,52	Картометрический	0,1	-
58	465079,05	2205580,99	Картометрический	0,1	-
59	465082,19	2205586,64	Картометрический	0,1	-
60	465093,35	2205609,01	Картометрический	0,1	-
61	465097,11	2205624,54	Картометрический	0,1	-
62	465094,05	2205652,06	Картометрический	0,1	-
63	465099,30	2205672,27	Картометрический	0,1	-
64	465101,09	2205683,38	Картометрический	0,1	-
65	465100,32	2205697,66	Картометрический	0,1	-
66	465102,94	2205704,98	Картометрический	0,1	-
67	465100,37	2205705,91	Картометрический	0,1	-
68	465098,44	2205740,86	Картометрический	0,1	-
69	465090,99	2205740,03	Картометрический	0,1	-
70	465077,30	2205738,46	Картометрический	0,1	-
71	465072,76	2205745,55	Картометрический	0,1	-
72	465045,46	2205738,36	Картометрический	0,1	-
73	465020,57	2205734,43	Картометрический	0,1	-
74	464995,30	2205729,48	Картометрический	0,1	-
75	464971,48	2205725,58	Картометрический	0,1	-
76	464950,15	2205712,97	Картометрический	0,1	-

Раздел 2					
Сведения о местоположении границ объекта					
1. Система координат МСК кадастрового округа					
2. Сведения о характерных точках границ объекта					
Обозначение характерных точек границ	Координаты, м		Метод определения координат характерной точки	Средняя квадратическая погрешность положения характерной точки (Mt), м	Описание обозначения точки на местности (при наличии)
	X	Y			
1	2	3	4	5	6
77	464959,48	2205631,31	Картометрический	0,1	-
78	464949,80	2205620,54	Картометрический	0,1	-
79	464926,32	2205595,06	Картометрический	0,1	-
80	464945,33	2205573,18	Картометрический	0,1	-
81	464934,52	2205564,07	Картометрический	0,1	-
82	464947,94	2205546,97	Картометрический	0,1	-
83	464966,76	2205520,11	Картометрический	0,1	-
84	464894,07	2205464,47	Картометрический	0,1	-
85	464844,86	2205426,35	Картометрический	0,1	-
86	464837,34	2205427,11	Картометрический	0,1	-
87	464836,77	2205420,07	Картометрический	0,1	-
88	464733,72	2205340,24	Картометрический	0,1	-
89	464705,24	2205319,38	Картометрический	0,1	-
90	464690,15	2205306,58	Картометрический	0,1	-
91	464677,94	2205299,29	Картометрический	0,1	-
92	464527,57	2205183,05	Картометрический	0,1	-
93	464467,93	2205136,95	Картометрический	0,1	-
94	464432,65	2205109,37	Картометрический	0,1	-
95	464422,45	2205102,29	Картометрический	0,1	-
96	464453,08	2205077,52	Картометрический	0,1	-
97	464484,74	2204970,13	Картометрический	0,1	-
98	464505,95	2204949,77	Картометрический	0,1	-
99	464505,88	2204945,39	Картометрический	0,1	-
100	464625,42	2204411,67	Картометрический	0,1	-
101	464637,04	2204315,91	Картометрический	0,1	-
102	464701,46	2204314,97	Картометрический	0,1	-
103	465169,45	2204296,51	Картометрический	0,1	-
104	465662,46	2204186,74	Картометрический	0,1	-
105	465596,40	2204456,25	Картометрический	0,1	-
106	465607,89	2204513,37	Картометрический	0,1	-
107	465668,98	2204525,07	Картометрический	0,1	-
108	465637,64	2204560,27	Картометрический	0,1	-
109	465640,48	2204609,08	Картометрический	0,1	-
110	465637,88	2204619,90	Картометрический	0,1	-
111	465640,13	2204641,78	Картометрический	0,1	-
112	465629,34	2204672,48	Картометрический	0,1	-
113	465627,43	2204677,00	Картометрический	0,1	-
114	465618,62	2204697,89	Картометрический	0,1	-

Раздел 2					
Сведения о местоположении границ объекта					
1. Система координат МСК кадастрового округа					
2. Сведения о характерных точках границ объекта					
Обозначение характерных точек границ	Координаты, м		Метод определения координат характерной точки	Средняя квадратическая погрешность положения характерной точки (Mt), м	Описание обозначения точки на местности (при наличии)
	X	Y			
1	2	3	4	5	6
115	465572,17	2204722,09	Картометрический	0,1	-
116	465570,93	2204723,29	Картометрический	0,1	-
117	465568,64	2204725,63	Картометрический	0,1	-
118	465562,73	2204728,58	Картометрический	0,1	-
119	465558,29	2204732,25	Картометрический	0,1	-
120	465554,75	2204734,91	Картометрический	0,1	-
121	465549,85	2204738,78	Картометрический	0,1	-
122	465546,88	2204741,23	Картометрический	0,1	-
123	465544,02	2204744,57	Картометрический	0,1	-
124	465539,66	2204749,14	Картометрический	0,1	-
125	465536,90	2204753,15	Картометрический	0,1	-
126	465530,49	2204756,56	Картометрический	0,1	-
127	465523,69	2204758,72	Картометрический	0,1	-
128	465519,05	2204759,45	Картометрический	0,1	-
129	465515,00	2204759,27	Картометрический	0,1	-
130	465512,07	2204759,01	Картометрический	0,1	-
131	465507,33	2204759,39	Картометрический	0,1	-
132	465501,73	2204760,92	Картометрический	0,1	-
133	465499,42	2204761,47	Картометрический	0,1	-
134	465498,09	2204762,51	Картометрический	0,1	-
135	465497,16	2204763,87	Картометрический	0,1	-
136	465497,16	2204764,84	Картометрический	0,1	-
137	465497,42	2204765,68	Картометрический	0,1	-
138	465497,86	2204766,71	Картометрический	0,1	-
139	465498,88	2204767,56	Картометрический	0,1	-
140	465499,91	2204767,75	Картометрический	0,1	-
141	465500,27	2204768,04	Картометрический	0,1	-
142	465500,16	2204768,78	Картометрический	0,1	-
143	465499,22	2204769,98	Картометрический	0,1	-
144	465498,37	2204770,70	Картометрический	0,1	-
145	465496,04	2204771,32	Картометрический	0,1	-
146	465493,72	2204771,75	Картометрический	0,1	-
147	465492,01	2204773,09	Картометрический	0,1	-
148	465490,40	2204775,39	Картометрический	0,1	-
149	465489,64	2204777,58	Картометрический	0,1	-
150	465488,66	2204780,10	Картометрический	0,1	-
151	465487,66	2204782,82	Картометрический	0,1	-
152	465485,95	2204785,54	Картометрический	0,1	-

Раздел 2					
Сведения о местоположении границ объекта					
1. Система координат МСК кадастрового округа					
2. Сведения о характерных точках границ объекта					
Обозначение характерных точек границ	Координаты, м		Метод определения координат характерной точки	Средняя квадратическая погрешность положения характерной точки (Mt), м	Описание обозначения точки на местности (при наличии)
	X	Y			
1	2	3	4	5	6
153	465483,92	2204787,07	Картометрический	0,1	-
154	465482,02	2204788,42	Картометрический	0,1	-
155	465480,51	2204790,30	Картометрический	0,1	-
156	465478,06	2204792,27	Картометрический	0,1	-
157	465476,04	2204793,17	Картометрический	0,1	-
158	465473,93	2204794,64	Картометрический	0,1	-
159	465472,15	2204796,20	Картометрический	0,1	-
160	465469,88	2204797,17	Картометрический	0,1	-
161	465468,28	2204797,48	Картометрический	0,1	-
162	465465,93	2204798,39	Картометрический	0,1	-
163	465463,55	2204799,77	Картометрический	0,1	-
164	465460,94	2204801,57	Картометрический	0,1	-
165	465459,25	2204803,05	Картометрический	0,1	-
166	465457,30	2204804,77	Картометрический	0,1	-
167	465455,07	2204805,38	Картометрический	0,1	-
168	465453,08	2204805,67	Картометрический	0,1	-
169	465451,75	2204806,23	Картометрический	0,1	-
170	465449,91	2204807,35	Картометрический	0,1	-
171	465447,79	2204808,95	Картометрический	0,1	-
172	465444,77	2204811,52	Картометрический	0,1	-
173	465443,96	2204812,77	Картометрический	0,1	-
174	465443,53	2204814,12	Картометрический	0,1	-
175	465443,30	2204815,33	Картометрический	0,1	-
176	465442,87	2204816,16	Картометрический	0,1	-
177	465442,18	2204816,52	Картометрический	0,1	-
178	465441,13	2204816,71	Картометрический	0,1	-
179	465440,04	2204816,69	Картометрический	0,1	-
180	465438,89	2204816,42	Картометрический	0,1	-
181	465437,00	2204816,28	Картометрический	0,1	-
182	465435,37	2204817,07	Картометрический	0,1	-
183	465433,70	2204818,53	Картометрический	0,1	-
184	465430,05	2204821,39	Картометрический	0,1	-
185	465427,86	2204823,40	Картометрический	0,1	-
186	465425,85	2204825,54	Картометрический	0,1	-
187	465424,56	2204827,69	Картометрический	0,1	-
188	465423,09	2204829,83	Картометрический	0,1	-
189	465422,41	2204831,32	Картометрический	0,1	-
190	465422,32	2204833,06	Картометрический	0,1	-

Раздел 2					
Сведения о местоположении границ объекта					
1. Система координат МСК кадастрового округа					
2. Сведения о характерных точках границ объекта					
Обозначение характерных точек границ	Координаты, м		Метод определения координат характерной точки	Средняя квадратическая погрешность положения характерной точки (Mt), м	Описание обозначения точки на местности (при наличии)
	X	Y			
1	2	3	4	5	6
191	465422,78	2204834,68	Картометрический	0,1	-
192	465423,72	2204836,20	Картометрический	0,1	-
193	465424,30	2204837,48	Картометрический	0,1	-
194	465424,57	2204839,52	Картометрический	0,1	-
195	465424,24	2204841,38	Картометрический	0,1	-
196	465423,62	2204842,75	Картометрический	0,1	-
197	465421,98	2204844,58	Картометрический	0,1	-
198	465419,11	2204847,02	Картометрический	0,1	-
199	465418,20	2204847,79	Картометрический	0,1	-
200	465417,82	2204849,17	Картометрический	0,1	-
201	465418,05	2204850,01	Картометрический	0,1	-
202	465418,82	2204850,74	Картометрический	0,1	-
203	465420,19	2204851,60	Картометрический	0,1	-
204	465421,19	2204852,46	Картометрический	0,1	-
205	465421,36	2204853,42	Картометрический	0,1	-
206	465420,69	2204854,49	Картометрический	0,1	-
207	465419,35	2204855,85	Картометрический	0,1	-
208	465418,19	2204857,10	Картометрический	0,1	-
209	465416,66	2204858,34	Картометрический	0,1	-
210	465413,75	2204859,57	Картометрический	0,1	-
211	465411,45	2204860,62	Картометрический	0,1	-
212	465409,89	2204860,89	Картометрический	0,1	-
213	465408,57	2204860,93	Картометрический	0,1	-
214	465407,99	2204860,03	Картометрический	0,1	-
215	465407,99	2204859,25	Картометрический	0,1	-
216	465408,24	2204858,40	Картометрический	0,1	-
217	465408,20	2204857,80	Картометрический	0,1	-
218	465407,48	2204857,84	Картометрический	0,1	-
219	465406,81	2204858,43	Картометрический	0,1	-
220	465406,43	2204859,47	Картометрический	0,1	-
221	465406,36	2204860,42	Картометрический	0,1	-
222	465406,40	2204861,75	Картометрический	0,1	-
223	465406,81	2204862,46	Картометрический	0,1	-
224	465406,85	2204863,79	Картометрический	0,1	-
225	465406,66	2204864,63	Картометрический	0,1	-
226	465405,75	2204865,58	Картометрический	0,1	-
227	465404,23	2204866,70	Картометрический	0,1	-
228	465403,25	2204868,18	Картометрический	0,1	-

Раздел 2					
Сведения о местоположении границ объекта					
1. Система координат МСК кадастрового округа					
2. Сведения о характерных точках границ объекта					
Обозначение характерных точек границ	Координаты, м		Метод определения координат характерной точки	Средняя квадратическая погрешность положения характерной точки (Mt), м	Описание обозначения точки на местности (при наличии)
	X	Y			
1	2	3	4	5	6
229	465403,23	2204869,03	Картометрический	0,1	-
230	465403,71	2204869,21	Картометрический	0,1	-
231	465405,06	2204869,43	Картометрический	0,1	-
232	465406,07	2204870,05	Картометрический	0,1	-
233	465406,31	2204871,34	Картометрический	0,1	-
234	465405,77	2204873,14	Картометрический	0,1	-
235	465404,20	2204875,50	Картометрический	0,1	-
236	465401,84	2204878,47	Картометрический	0,1	-
237	465398,05	2204882,98	Картометрический	0,1	-
238	465397,16	2204884,11	Картометрический	0,1	-
239	465396,91	2204885,07	Картометрический	0,1	-
240	465397,19	2204885,94	Картометрический	0,1	-
241	465397,90	2204886,57	Картометрический	0,1	-
242	465398,79	2204887,20	Картометрический	0,1	-
243	465399,56	2204887,49	Картометрический	0,1	-
244	465399,88	2204888,07	Картометрический	0,1	-
245	465399,87	2204888,75	Картометрический	0,1	-
246	465399,19	2204889,60	Картометрический	0,1	-
247	465397,93	2204890,34	Картометрический	0,1	-
248	465397,07	2204891,13	Картометрический	0,1	-
249	465396,23	2204892,27	Картометрический	0,1	-
250	465395,85	2204893,31	Картометрический	0,1	-
251	465395,58	2204894,98	Картометрический	0,1	-
252	465395,32	2204896,23	Картометрический	0,1	-
253	465394,68	2204897,31	Картометрический	0,1	-
254	465393,63	2204898,15	Картометрический	0,1	-
255	465392,51	2204898,91	Картометрический	0,1	-
256	465390,89	2204898,94	Картометрический	0,1	-
257	465389,74	2204898,96	Картометрический	0,1	-
258	465388,17	2204899,46	Картометрический	0,1	-
259	465386,82	2204900,11	Картометрический	0,1	-
260	465385,23	2204900,95	Картометрический	0,1	-
261	465384,14	2204901,46	Картометрический	0,1	-
262	465383,21	2204901,51	Картометрический	0,1	-
263	465382,52	2204901,48	Картометрический	0,1	-
264	465381,99	2204900,73	Картометрический	0,1	-
265	465381,74	2204900,11	Картометрический	0,1	-
266	465381,20	2204899,84	Картометрический	0,1	-

Раздел 2					
Сведения о местоположении границ объекта					
1. Система координат МСК кадастрового округа					
2. Сведения о характерных точках границ объекта					
Обозначение характерных точек границ	Координаты, м		Метод определения координат характерной точки	Средняя квадратическая погрешность положения характерной точки (Mt), м	Описание обозначения точки на местности (при наличии)
	X	Y			
1	2	3	4	5	6
267	465380,43	2204899,82	Картометрический	0,1	-
268	465379,46	2204899,97	Картометрический	0,1	-
269	465378,58	2204900,34	Картометрический	0,1	-
270	465377,92	2204901,02	Картометрический	0,1	-
271	465377,33	2204901,93	Картометрический	0,1	-
272	465376,73	2204902,92	Картометрический	0,1	-
273	465376,07	2204903,91	Картометрический	0,1	-
274	465375,55	2204905,06	Картометрический	0,1	-
275	465375,08	2204906,32	Картометрический	0,1	-
276	465375,06	2204907,36	Картометрический	0,1	-
277	465375,32	2204907,94	Картометрический	0,1	-
278	465375,81	2204908,14	Картометрический	0,1	-
279	465376,86	2204908,11	Картометрический	0,1	-
280	465377,78	2204908,04	Картометрический	0,1	-
281	465378,54	2204908,14	Картометрический	0,1	-
282	465379,03	2204908,57	Картометрический	0,1	-
283	465379,26	2204909,50	Картометрический	0,1	-
284	465379,31	2204910,65	Картометрический	0,1	-
285	465379,22	2204911,88	Картометрический	0,1	-
286	465378,93	2204913,48	Картометрический	0,1	-
287	465378,22	2204914,78	Картометрический	0,1	-
288	465377,13	2204915,42	Картометрический	0,1	-
289	465376,02	2204915,52	Картометрический	0,1	-
290	465375,07	2204915,35	Картометрический	0,1	-
291	465374,33	2204915,53	Картометрический	0,1	-
292	465373,97	2204916,14	Картометрический	0,1	-
293	465374,19	2204916,80	Картометрический	0,1	-
294	465374,73	2204917,11	Картометрический	0,1	-
295	465375,06	2204917,78	Картометрический	0,1	-
296	465375,05	2204918,62	Картометрический	0,1	-
297	465374,92	2204919,58	Картометрический	0,1	-
298	465374,41	2204920,57	Картометрический	0,1	-
299	465373,82	2204921,25	Картометрический	0,1	-
300	465372,87	2204921,90	Картометрический	0,1	-
301	465372,36	2204922,00	Картометрический	0,1	-
302	465371,30	2204921,84	Картометрический	0,1	-
303	465370,45	2204921,41	Картометрический	0,1	-
304	465369,31	2204921,12	Картометрический	0,1	-

Раздел 2					
Сведения о местоположении границ объекта					
1. Система координат МСК кадастрового округа					
2. Сведения о характерных точках границ объекта					
Обозначение характерных точек границ	Координаты, м		Метод определения координат характерной точки	Средняя квадратическая погрешность положения характерной точки (Mt), м	Описание обозначения точки на местности (при наличии)
	X	Y			
1	2	3	4	5	6
305	465368,39	2204921,21	Картометрический	0,1	-
306	465367,66	2204921,47	Картометрический	0,1	-
307	465367,00	2204922,19	Картометрический	0,1	-
308	465366,37	2204923,07	Картометрический	0,1	-
309	465365,66	2204923,59	Картометрический	0,1	-
310	465364,83	2204923,74	Картометрический	0,1	-
311	465364,32	2204923,66	Картометрический	0,1	-
312	465363,83	2204923,30	Картометрический	0,1	-
313	465363,57	2204922,79	Картометрический	0,1	-
314	465363,15	2204922,30	Картометрический	0,1	-
315	465362,62	2204921,98	Картометрический	0,1	-
316	465362,00	2204921,39	Картометрический	0,1	-
317	465361,76	2204920,62	Картометрический	0,1	-
318	465361,77	2204919,77	Картометрический	0,1	-
319	465361,97	2204918,82	Картометрический	0,1	-
320	465362,06	2204917,98	Картометрический	0,1	-
321	465361,76	2204917,50	Картометрический	0,1	-
322	465361,31	2204917,08	Картометрический	0,1	-
323	465360,15	2204916,83	Картометрический	0,1	-
324	465358,53	2204916,57	Картометрический	0,1	-
325	465357,88	2204916,29	Картометрический	0,1	-
326	465357,54	2204915,63	Картометрический	0,1	-
327	465357,52	2204914,68	Картометрический	0,1	-
328	465357,95	2204913,68	Картометрический	0,1	-
329	465358,08	2204913,00	Картометрический	0,1	-
330	465358,05	2204912,45	Картометрический	0,1	-
331	465357,60	2204912,02	Картометрический	0,1	-
332	465357,29	2204911,71	Картометрический	0,1	-
333	465357,19	2204911,37	Картометрический	0,1	-
334	465357,26	2204910,79	Картометрический	0,1	-
335	465357,75	2204910,11	Картометрический	0,1	-
336	465358,22	2204909,38	Картометрический	0,1	-
337	465358,29	2204908,81	Картометрический	0,1	-
338	465357,88	2204908,42	Картометрический	0,1	-
339	465357,19	2204908,44	Картометрический	0,1	-
340	465355,84	2204908,39	Картометрический	0,1	-
341	465354,93	2204908,06	Картометрический	0,1	-
342	465353,86	2204907,63	Картометрический	0,1	-

Раздел 2					
Сведения о местоположении границ объекта					
1. Система координат МСК кадастрового округа					
2. Сведения о характерных точках границ объекта					
Обозначение характерных точек границ	Координаты, м		Метод определения координат характерной точки	Средняя квадратическая погрешность положения характерной точки (Mt), м	Описание обозначения точки на местности (при наличии)
	X	Y			
1	2	3	4	5	6
343	465352,40	2204907,64	Картометрический	0,1	-
344	465351,94	2204908,07	Картометрический	0,1	-
345	465351,81	2204908,56	Картометрический	0,1	-
346	465351,96	2204909,14	Картометрический	0,1	-
347	465352,19	2204909,64	Картометрический	0,1	-
348	465352,32	2204910,14	Картометрический	0,1	-
349	465352,36	2204910,56	Картометрический	0,1	-
350	465351,96	2204911,29	Картометрический	0,1	-
351	465351,22	2204912,27	Картометрический	0,1	-
352	465350,21	2204913,26	Картометрический	0,1	-
353	465348,92	2204914,43	Картометрический	0,1	-
354	465347,84	2204915,19	Картометрический	0,1	-
355	465347,02	2204915,44	Картометрический	0,1	-
356	465346,37	2204915,85	Картометрический	0,1	-
357	465346,04	2204916,29	Картометрический	0,1	-
358	465345,36	2204917,37	Картометрический	0,1	-
359	465344,15	2204918,72	Картометрический	0,1	-
360	465342,70	2204919,43	Картометрический	0,1	-
361	465341,65	2204920,17	Картометрический	0,1	-
362	465339,95	2204920,86	Картометрический	0,1	-
363	465338,51	2204921,17	Картометрический	0,1	-
364	465336,86	2204921,91	Картометрический	0,1	-
365	465335,32	2204922,49	Картометрический	0,1	-
366	465333,39	2204923,56	Картометрический	0,1	-
367	465332,49	2204924,47	Картометрический	0,1	-
368	465332,10	2204925,35	Картометрический	0,1	-
369	465332,14	2204926,07	Картометрический	0,1	-
370	465332,64	2204926,62	Картометрический	0,1	-
371	465333,57	2204926,63	Картометрический	0,1	-
372	465334,40	2204925,94	Картометрический	0,1	-
373	465335,07	2204924,90	Картометрический	0,1	-
374	465336,17	2204924,04	Картометрический	0,1	-
375	465337,33	2204923,94	Картометрический	0,1	-
376	465338,43	2204924,01	Картометрический	0,1	-
377	465339,50	2204924,47	Картометрический	0,1	-
378	465340,10	2204925,30	Картометрический	0,1	-
379	465340,25	2204926,12	Картометрический	0,1	-
380	465340,40	2204927,28	Картометрический	0,1	-

Раздел 2					
Сведения о местоположении границ объекта					
1. Система координат МСК кадастрового округа					
2. Сведения о характерных точках границ объекта					
Обозначение характерных точек границ	Координаты, м		Метод определения координат характерной точки	Средняя квадратическая погрешность положения характерной точки (Mt), м	Описание обозначения точки на местности (при наличии)
	X	Y			
1	2	3	4	5	6
381	465341,09	2204928,55	Картометрический	0,1	-
382	465341,80	2204929,71	Картометрический	0,1	-
383	465341,67	2204930,80	Картометрический	0,1	-
384	465341,32	2204931,78	Картометрический	0,1	-
385	465339,35	2204934,01	Картометрический	0,1	-
386	465337,65	2204934,98	Картометрический	0,1	-
387	465336,27	2204935,28	Картометрический	0,1	-
388	465335,50	2204935,27	Картометрический	0,1	-
389	465334,83	2204935,76	Картометрический	0,1	-
390	465333,44	2204937,43	Картометрический	0,1	-
391	465332,15	2204939,34	Картометрический	0,1	-
392	465331,11	2204940,03	Картометрический	0,1	-
393	465329,74	2204940,12	Картометрический	0,1	-
394	465328,49	2204940,05	Картометрический	0,1	-
395	465327,28	2204939,54	Картометрический	0,1	-
396	465326,80	2204938,98	Картометрический	0,1	-
397	465326,36	2204938,37	Картометрический	0,1	-
398	465325,77	2204938,16	Картометрический	0,1	-
399	465325,00	2204938,08	Картометрический	0,1	-
400	465323,95	2204938,39	Картометрический	0,1	-
401	465322,42	2204938,70	Картометрический	0,1	-
402	465319,51	2204939,59	Картометрический	0,1	-
403	465317,70	2204940,20	Картометрический	0,1	-
404	465314,73	2204940,77	Картометрический	0,1	-
405	465312,45	2204940,97	Картометрический	0,1	-
406	465310,82	2204940,80	Картометрический	0,1	-
407	465309,54	2204940,29	Картометрический	0,1	-
408	465308,26	2204940,07	Картометрический	0,1	-
409	465306,72	2204940,44	Картометрический	0,1	-
410	465305,42	2204941,27	Картометрический	0,1	-
411	465304,67	2204942,00	Картометрический	0,1	-
412	465304,51	2204942,79	Картометрический	0,1	-
413	465304,75	2204943,33	Картометрический	0,1	-
414	465305,13	2204943,88	Картометрический	0,1	-
415	465305,42	2204944,63	Картометрический	0,1	-
416	465305,55	2204945,92	Картометрический	0,1	-
417	465305,04	2204947,19	Картометрический	0,1	-
418	465304,46	2204948,53	Картометрический	0,1	-

Раздел 2					
Сведения о местоположении границ объекта					
1. Система координат МСК кадастрового округа					
2. Сведения о характерных точках границ объекта					
Обозначение характерных точек границ	Координаты, м		Метод определения координат характерной точки	Средняя квадратическая погрешность положения характерной точки (Mt), м	Описание обозначения точки на местности (при наличии)
	X	Y			
1	2	3	4	5	6
419	465303,01	2204950,14	Картометрический	0,1	-
420	465301,86	2204950,82	Картометрический	0,1	-
421	465300,63	2204951,04	Картометрический	0,1	-
422	465299,49	2204950,73	Картометрический	0,1	-
423	465298,47	2204949,93	Картометрический	0,1	-
424	465297,59	2204949,11	Картометрический	0,1	-
425	465296,46	2204948,86	Картометрический	0,1	-
426	465294,48	2204948,73	Картометрический	0,1	-
427	465291,16	2204948,88	Картометрический	0,1	-
428	465289,92	2204949,07	Картометрический	0,1	-
429	465289,22	2204949,74	Картометрический	0,1	-
430	465288,56	2204950,87	Картометрический	0,1	-
431	465288,14	2204952,45	Картометрический	0,1	-
432	465288,22	2204953,60	Картометрический	0,1	-
433	465288,70	2204955,03	Картометрический	0,1	-
434	465289,13	2204956,13	Картометрический	0,1	-
435	465289,66	2204956,53	Картометрический	0,1	-
436	465290,40	2204956,55	Картометрический	0,1	-
437	465291,35	2204956,06	Картометрический	0,1	-
438	465292,34	2204955,69	Картометрический	0,1	-
439	465293,08	2204955,84	Картометрический	0,1	-
440	465293,47	2204956,34	Картометрический	0,1	-
441	465293,71	2204957,04	Картометрический	0,1	-
442	465293,74	2204957,92	Картометрический	0,1	-
443	465293,54	2204958,81	Картометрический	0,1	-
444	465292,97	2204959,74	Картометрический	0,1	-
445	465292,22	2204960,77	Картометрический	0,1	-
446	465291,62	2204961,65	Картометрический	0,1	-
447	465291,55	2204962,39	Картометрический	0,1	-
448	465291,88	2204963,13	Картометрический	0,1	-
449	465292,43	2204963,79	Картометрический	0,1	-
450	465292,67	2204964,44	Картометрический	0,1	-
451	465292,65	2204965,03	Картометрический	0,1	-
452	465291,60	2204966,15	Картометрический	0,1	-
453	465290,19	2204967,52	Картометрический	0,1	-
454	465288,06	2204968,67	Картометрический	0,1	-
455	465286,20	2204970,38	Картометрический	0,1	-
456	465284,70	2204971,74	Картометрический	0,1	-

Раздел 2					
Сведения о местоположении границ объекта					
1. Система координат МСК кадастрового округа					
2. Сведения о характерных точках границ объекта					
Обозначение характерных точек границ	Координаты, м		Метод определения координат характерной точки	Средняя квадратическая погрешность положения характерной точки (Mt), м	Описание обозначения точки на местности (при наличии)
	X	Y			
1	2	3	4	5	6
457	465282,91	2204972,60	Картометрический	0,1	-
458	465281,58	2204972,88	Картометрический	0,1	-
459	465280,32	2204973,79	Картометрический	0,1	-
460	465279,42	2204974,82	Картометрический	0,1	-
461	465278,41	2204976,04	Картометрический	0,1	-
462	465276,96	2204977,40	Картометрический	0,1	-
463	465275,57	2204978,12	Картометрический	0,1	-
464	465273,88	2204978,60	Картометрический	0,1	-
465	465272,45	2204979,07	Картометрический	0,1	-
466	465271,38	2204979,80	Картометрический	0,1	-
467	465270,33	2204980,73	Картометрический	0,1	-
468	465268,93	2204981,90	Картометрический	0,1	-
469	465267,43	2204982,77	Картометрический	0,1	-
470	465265,80	2204983,09	Картометрический	0,1	-
471	465264,16	2204983,51	Картометрический	0,1	-
472	465262,71	2204983,84	Картометрический	0,1	-
473	465261,37	2204984,42	Картометрический	0,1	-
474	465260,42	2204985,49	Картометрический	0,1	-
475	465259,52	2204986,16	Картометрический	0,1	-
476	465258,22	2204986,73	Картометрический	0,1	-
477	465256,69	2204987,21	Картометрический	0,1	-
478	465254,65	2204987,98	Картометрический	0,1	-
479	465252,77	2204988,53	Картометрический	0,1	-
480	465251,32	2204989,66	Картометрический	0,1	-
481	465249,86	2204991,11	Картометрический	0,1	-
482	465247,58	2204992,68	Картометрический	0,1	-
483	465245,40	2204993,78	Картометрический	0,1	-
484	465243,86	2204994,74	Картометрический	0,1	-
485	465241,96	2204995,70	Картометрический	0,1	-
486	465239,68	2204996,46	Картометрический	0,1	-
487	465237,94	2204997,19	Картометрический	0,1	-
488	465236,65	2204998,06	Картометрический	0,1	-
489	465235,21	2204999,53	Картометрический	0,1	-
490	465234,14	2205001,68	Картометрический	0,1	-
491	465232,29	2205004,02	Картометрический	0,1	-
492	465230,23	2205006,18	Картометрический	0,1	-
493	465229,19	2205006,46	Картометрический	0,1	-
494	465228,15	2205006,34	Картометрический	0,1	-

Раздел 2					
Сведения о местоположении границ объекта					
1. Система координат МСК кадастрового округа					
2. Сведения о характерных точках границ объекта					
Обозначение характерных точек границ	Координаты, м		Метод определения координат характерной точки	Средняя квадратическая погрешность положения характерной точки (Mt), м	Описание обозначения точки на местности (при наличии)
	X	Y			
1	2	3	4	5	6
495	465227,08	2205005,74	Картометрический	0,1	-
496	465226,14	2205005,37	Картометрический	0,1	-
497	465225,50	2205005,75	Картометрический	0,1	-
498	465225,18	2205006,35	Картометрический	0,1	-
499	465225,23	2205007,09	Картометрический	0,1	-
500	465225,60	2205008,58	Картометрический	0,1	-
501	465225,58	2205009,96	Картометрический	0,1	-
502	465224,70	2205011,92	Картометрический	0,1	-
503	465223,26	2205013,87	Картометрический	0,1	-
504	465221,82	2205015,76	Картометрический	0,1	-
505	465220,69	2205016,51	Картометрический	0,1	-
506	465218,18	2205017,27	Картометрический	0,1	-
507	465216,90	2205017,88	Картометрический	0,1	-
508	465216,12	2205019,01	Картометрический	0,1	-
509	465215,96	2205020,34	Картометрический	0,1	-
510	465216,06	2205022,17	Картометрический	0,1	-
511	465215,55	2205023,30	Картометрический	0,1	-
512	465214,35	2205024,06	Картометрический	0,1	-
513	465212,23	2205024,52	Картометрический	0,1	-
514	465209,83	2205024,34	Картометрический	0,1	-
515	465208,56	2205024,60	Картометрический	0,1	-
516	465207,85	2205025,87	Картометрический	0,1	-
517	465207,82	2205027,00	Картометрический	0,1	-
518	465207,94	2205028,33	Картометрический	0,1	-
519	465208,48	2205030,46	Картометрический	0,1	-
520	465209,23	2205032,08	Картометрический	0,1	-
521	465209,76	2205034,15	Картометрический	0,1	-
522	465209,39	2205035,83	Картометрический	0,1	-
523	465208,44	2205037,37	Картометрический	0,1	-
524	465207,30	2205038,33	Картометрический	0,1	-
525	465205,52	2205039,57	Картометрический	0,1	-
526	465203,82	2205040,68	Картометрический	0,1	-
527	465202,31	2205042,63	Картометрический	0,1	-
528	465200,38	2205045,00	Картометрический	0,1	-
529	465198,55	2205047,90	Картометрический	0,1	-
530	465197,57	2205050,56	Картометрический	0,1	-
531	465196,56	2205053,39	Картометрический	0,1	-
532	465190,02	2205065,39	Картометрический	0,1	-

Раздел 2					
Сведения о местоположении границ объекта					
1. Система координат МСК кадастрового округа					
2. Сведения о характерных точках границ объекта					
Обозначение характерных точек границ	Координаты, м		Метод определения координат характерной точки	Средняя квадратическая погрешность положения характерной точки (Mt), м	Описание обозначения точки на местности (при наличии)
	X	Y			
1	2	3	4	5	6
533	465187,63	2205071,38	Картометрический	0,1	-
534	465186,27	2205075,59	Картометрический	0,1	-
535	465184,81	2205078,78	Картометрический	0,1	-
536	465182,25	2205082,36	Картометрический	0,1	-
537	465180,29	2205085,64	Картометрический	0,1	-
538	465178,15	2205087,63	Картометрический	0,1	-
539	465174,72	2205088,99	Картометрический	0,1	-
540	465171,19	2205089,84	Картометрический	0,1	-
541	465167,46	2205090,89	Картометрический	0,1	-
542	465163,22	2205092,45	Картометрический	0,1	-
543	465159,85	2205093,90	Картометрический	0,1	-
544	465156,20	2205096,16	Картометрический	0,1	-
545	465152,56	2205097,81	Картометрический	0,1	-
546	465146,59	2205100,24	Картометрический	0,1	-
547	465143,16	2205101,81	Картометрический	0,1	-
548	465139,84	2205102,65	Картометрический	0,1	-
549	465134,26	2205102,98	Картометрический	0,1	-
550	465131,80	2205102,82	Картометрический	0,1	-
551	465129,55	2205102,66	Картометрический	0,1	-
552	465127,64	2205102,28	Картометрический	0,1	-
553	465125,69	2205101,00	Картометрический	0,1	-
554	465123,54	2205100,70	Картометрический	0,1	-
555	465121,40	2205100,77	Картометрический	0,1	-
556	465119,19	2205100,45	Картометрический	0,1	-
557	465118,47	2205099,81	Картометрический	0,1	-
558	465117,78	2205099,27	Картометрический	0,1	-
559	465117,01	2205099,19	Картометрический	0,1	-
560	465116,51	2205099,63	Картометрический	0,1	-
561	465116,11	2205100,27	Картометрический	0,1	-
562	465115,50	2205100,85	Картометрический	0,1	-
563	465114,80	2205100,98	Картометрический	0,1	-
564	465114,21	2205100,73	Картометрический	0,1	-
565	465113,77	2205099,88	Картометрический	0,1	-
566	465113,78	2205099,03	Картометрический	0,1	-
567	465113,61	2205098,44	Картометрический	0,1	-
568	465113,17	2205097,97	Картометрический	0,1	-
569	465112,23	2205097,72	Картометрический	0,1	-
570	465111,29	2205096,97	Картометрический	0,1	-

Раздел 2					
Сведения о местоположении границ объекта					
1. Система координат МСК кадастрового округа					
2. Сведения о характерных точках границ объекта					
Обозначение характерных точек границ	Координаты, м		Метод определения координат характерной точки	Средняя квадратическая погрешность положения характерной точки (Mt), м	Описание обозначения точки на местности (при наличии)
	X	Y			
1	2	3	4	5	6
571	465109,97	2205095,19	Картометрический	0,1	-
572	465109,53	2205094,23	Картометрический	0,1	-
573	465109,27	2205092,09	Картометрический	0,1	-
574	465109,23	2205090,40	Картометрический	0,1	-
575	465109,71	2205088,56	Картометрический	0,1	-
576	465110,40	2205087,03	Картометрический	0,1	-
577	465110,78	2205085,79	Картометрический	0,1	-
578	465110,80	2205084,75	Картометрический	0,1	-
579	465110,58	2205083,71	Картометрический	0,1	-
580	465009,47	2205112,42	Картометрический	0,1	-
581	465009,57	2205113,12	Картометрический	0,1	-
582	465009,40	2205115,60	Картометрический	0,1	-
583	465008,73	2205117,66	Картометрический	0,1	-
584	465008,38	2205118,96	Картометрический	0,1	-
585	465007,45	2205120,51	Картометрический	0,1	-
586	465006,58	2205121,93	Картометрический	0,1	-
587	465006,50	2205122,97	Картометрический	0,1	-
588	465006,95	2205123,76	Картометрический	0,1	-
589	465007,98	2205124,22	Картометрический	0,1	-
590	465009,03	2205124,11	Картометрический	0,1	-
591	465010,38	2205124,52	Картометрический	0,1	-
592	465011,34	2205125,44	Картометрический	0,1	-
593	465012,51	2205127,56	Картометрический	0,1	-
594	465013,45	2205129,39	Картометрический	0,1	-
595	465014,40	2205131,04	Картометрический	0,1	-
596	465015,31	2205131,76	Картометрический	0,1	-
597	465016,41	2205132,10	Картометрический	0,1	-
598	465017,51	2205132,19	Картометрический	0,1	-
599	465018,94	2205131,88	Картометрический	0,1	-
600	465020,50	2205131,84	Картометрический	0,1	-
601	465021,86	2205132,51	Картометрический	0,1	-
602	465022,83	2205133,30	Картометрический	0,1	-
603	465023,13	2205134,48	Картометрический	0,1	-
604	465023,06	2205135,26	Картометрический	0,1	-
605	465023,62	2205136,96	Картометрический	0,1	-
606	465025,23	2205138,15	Картометрический	0,1	-
607	465026,64	2205139,22	Картометрический	0,1	-
608	465028,52	2205140,02	Картометрический	0,1	-

Раздел 2					
Сведения о местоположении границ объекта					
1. Система координат МСК кадастрового округа					
2. Сведения о характерных точках границ объекта					
Обозначение характерных точек границ	Координаты, м		Метод определения координат характерной точки	Средняя квадратическая погрешность положения характерной точки (Mt), м	Описание обозначения точки на местности (при наличии)
	X	Y			
1	2	3	4	5	6
609	465030,33	2205140,75	Картометрический	0,1	-
610	465032,67	2205141,85	Картометрический	0,1	-
611	465034,28	2205143,18	Картометрический	0,1	-
612	465035,81	2205144,82	Картометрический	0,1	-
613	465037,52	2205147,84	Картометрический	0,1	-
614	465039,03	2205151,63	Картометрический	0,1	-
615	465039,89	2205155,69	Картометрический	0,1	-
616	465039,91	2205158,03	Картометрический	0,1	-
617	465039,55	2205160,94	Картометрический	0,1	-
618	465038,33	2205163,93	Картометрический	0,1	-
619	465036,94	2205165,72	Картометрический	0,1	-
620	465035,93	2205168,11	Картометрический	0,1	-
621	465035,65	2205170,05	Картометрический	0,1	-
622	465035,87	2205172,08	Картометрический	0,1	-
623	465036,24	2205173,65	Картометрический	0,1	-
624	465036,94	2205174,63	Картометрический	0,1	-
625	465037,97	2205175,17	Картометрический	0,1	-
626	465039,26	2205176,36	Картометрический	0,1	-
627	465039,64	2205177,08	Картометрический	0,1	-
628	465040,20	2205178,51	Картометрический	0,1	-
629	465040,36	2205180,41	Картометрический	0,1	-
630	465040,54	2205181,97	Картометрический	0,1	-
631	465041,01	2205183,09	Картометрический	0,1	-
632	465041,40	2205184,18	Картометрический	0,1	-
633	465041,49	2205185,69	Картометрический	0,1	-
634	465041,26	2205187,08	Картометрический	0,1	-
635	465040,52	2205188,36	Картометрический	0,1	-
636	465039,79	2205188,97	Картометрический	0,1	-
637	465038,94	2205190,25	Картометрический	0,1	-
638	465038,46	2205191,23	Картометрический	0,1	-
639	465038,34	2205192,62	Картометрический	0,1	-
640	465038,57	2205194,13	Картометрический	0,1	-
641	465038,76	2205195,52	Картометрический	0,1	-
642	465038,79	2205196,82	Картометрический	0,1	-
643	465038,71	2205198,68	Картометрический	0,1	-
644	465038,39	2205199,81	Картометрический	0,1	-
645	465037,76	2205200,79	Картометрический	0,1	-
646	465036,45	2205201,80	Картометрический	0,1	-

Раздел 2					
Сведения о местоположении границ объекта					
1. Система координат МСК кадастрового округа					
2. Сведения о характерных точках границ объекта					
Обозначение характерных точек границ	Координаты, м		Метод определения координат характерной точки	Средняя квадратическая погрешность положения характерной точки (Mt), м	Описание обозначения точки на местности (при наличии)
	X	Y			
1	2	3	4	5	6
647	465035,49	2205202,85	Картометрический	0,1	-
648	465035,12	2205203,50	Картометрический	0,1	-
649	465035,00	2205204,58	Картометрический	0,1	-
650	465034,09	2205205,83	Картометрический	0,1	-
651	465032,51	2205206,59	Картометрический	0,1	-
652	465031,77	2205207,32	Картометрический	0,1	-
653	465031,33	2205208,20	Картометрический	0,1	-
654	465030,43	2205209,85	Картометрический	0,1	-
655	465029,83	2205211,05	Картометрический	0,1	-
656	465028,92	2205212,35	Картометрический	0,1	-
657	465027,34	2205213,79	Картометрический	0,1	-
658	465023,46	2205216,89	Картометрический	0,1	-
659	465021,50	2205218,33	Картометрический	0,1	-
660	465020,23	2205219,51	Картометрический	0,1	-
661	465019,70	2205220,45	Картометрический	0,1	-
662	465019,53	2205221,49	Картометрический	0,1	-
663	465019,67	2205222,48	Картометрический	0,1	-
664	465020,43	2205223,65	Картометрический	0,1	-
665	465021,26	2205225,02	Картометрический	0,1	-
666	465021,45	2205225,97	Картометрический	0,1	-
667	465021,07	2205227,06	Картометрический	0,1	-
668	465020,63	2205227,79	Картометрический	0,1	-
669	465019,64	2205228,60	Картометрический	0,1	-
670	465018,42	2205229,22	Картометрический	0,1	-
671	465017,08	2205229,72	Картометрический	0,1	-
672	465016,78	2205229,87	Картометрический	0,1	-
673	465016,47	2205230,83	Картометрический	0,1	-
674	465016,55	2205231,45	Картометрический	0,1	-
675	465017,17	2205232,21	Картометрический	0,1	-
676	465018,36	2205232,80	Картометрический	0,1	-
677	465019,48	2205233,50	Картометрический	0,1	-
678	465020,34	2205234,33	Картометрический	0,1	-
679	465020,75	2205234,84	Картометрический	0,1	-
680	465020,97	2205235,88	Картометрический	0,1	-
681	465020,88	2205237,02	Картометрический	0,1	-
682	465020,57	2205238,21	Картометрический	0,1	-
683	465020,38	2205240,00	Картометрический	0,1	-
684	465020,56	2205242,21	Картометрический	0,1	-

Раздел 2					
Сведения о местоположении границ объекта					
1. Система координат МСК кадастрового округа					
2. Сведения о характерных точках границ объекта					
Обозначение характерных точек границ	Координаты, м		Метод определения координат характерной точки	Средняя квадратическая погрешность положения характерной точки (Mt), м	Описание обозначения точки на местности (при наличии)
	X	Y			
1	2	3	4	5	6
685	465020,67	2205243,54	Картометрический	0,1	-
686	465020,85	2205244,34	Картометрический	0,1	-
687	465021,27	2205244,63	Картометрический	0,1	-
688	465022,03	2205244,85	Картометрический	0,1	-
689	465023,02	2205245,05	Картометрический	0,1	-
690	465024,23	2205245,59	Картометрический	0,1	-
691	465025,04	2205245,75	Картометрический	0,1	-
692	465026,60	2205245,48	Картометрический	0,1	-
693	465028,44	2205245,13	Картометрический	0,1	-
694	465030,27	2205245,44	Картометрический	0,1	-
695	465031,07	2205245,87	Картометрический	0,1	-
696	465031,59	2205246,30	Картометрический	0,1	-
697	465031,76	2205246,97	Картометрический	0,1	-
698	465031,52	2205247,68	Картометрический	0,1	-
699	465030,65	2205248,84	Картометрический	0,1	-
700	465029,37	2205250,09	Картометрический	0,1	-
701	465027,87	2205251,59	Картометрический	0,1	-
702	465026,91	2205253,22	Картометрический	0,1	-
703	465025,84	2205255,42	Картометрический	0,1	-
704	465024,76	2205257,74	Картометрический	0,1	-
705	465023,81	2205259,19	Картометрический	0,1	-
706	465022,79	2205259,62	Картометрический	0,1	-
707	465022,07	2205259,46	Картометрический	0,1	-
708	465021,74	2205258,82	Картометрический	0,1	-
709	465021,71	2205258,33	Картометрический	0,1	-
710	465021,42	2205257,95	Картометрический	0,1	-
711	465020,79	2205257,83	Картометрический	0,1	-
712	465019,94	2205258,08	Картометрический	0,1	-
713	465019,23	2205258,93	Картометрический	0,1	-
714	465018,57	2205259,78	Картометрический	0,1	-
715	465017,65	2205260,89	Картометрический	0,1	-
716	465016,78	2205261,52	Картометрический	0,1	-
717	465014,57	2205263,17	Картометрический	0,1	-
718	465013,83	2205263,89	Картометрический	0,1	-
719	465013,69	2205264,64	Картометрический	0,1	-
720	465013,76	2205265,96	Картометрический	0,1	-
721	465013,96	2205267,04	Картометрический	0,1	-
722	465014,12	2205267,72	Картометрический	0,1	-

Раздел 2					
Сведения о местоположении границ объекта					
1. Система координат МСК кадастрового округа					
2. Сведения о характерных точках границ объекта					
Обозначение характерных точек границ	Координаты, м		Метод определения координат характерной точки	Средняя квадратическая погрешность положения характерной точки (Mt), м	Описание обозначения точки на местности (при наличии)
	X	Y			
1	2	3	4	5	6
723	465014,49	2205268,28	Картометрический	0,1	-
724	465014,74	2205268,88	Картометрический	0,1	-
725	465014,47	2205269,93	Картометрический	0,1	-
726	465013,94	2205270,74	Картометрический	0,1	-
727	465012,92	2205271,19	Картометрический	0,1	-
728	465011,79	2205272,02	Картометрический	0,1	-
729	465011,23	2205272,91	Картометрический	0,1	-
730	465010,96	2205274,14	Картометрический	0,1	-
731	465010,87	2205274,99	Картометрический	0,1	-
732	465010,29	2205275,75	Картометрический	0,1	-
733	465009,69	2205276,17	Картометрический	0,1	-
734	465009,27	2205276,12	Картометрический	0,1	-
735	465008,17	2205275,77	Картометрический	0,1	-
736	465007,16	2205275,41	Картометрический	0,1	-
737	465006,30	2205275,53	Картометрический	0,1	-
738	465005,36	2205276,11	Картометрический	0,1	-
739	465004,52	2205277,54	Картометрический	0,1	-
740	465003,70	2205278,68	Картометрический	0,1	-
741	465003,02	2205278,97	Картометрический	0,1	-
742	465002,54	2205278,87	Картометрический	0,1	-
743	465002,09	2205278,40	Картометрический	0,1	-
744	465001,67	2205277,84	Картометрический	0,1	-
745	465001,04	2205277,70	Картометрический	0,1	-
746	465000,39	2205277,86	Картометрический	0,1	-
747	464999,67	2205278,15	Картометрический	0,1	-
748	464998,91	2205278,07	Картометрический	0,1	-
749	464997,57	2205277,62	Картометрический	0,1	-
750	464997,08	2205276,73	Картометрический	0,1	-
751	464996,32	2205275,26	Картометрический	0,1	-
752	464995,39	2205273,94	Картометрический	0,1	-
753	464993,84	2205273,32	Картометрический	0,1	-
754	464991,76	2205273,03	Картометрический	0,1	-
755	464989,61	2205272,64	Картометрический	0,1	-
756	464987,79	2205272,10	Картометрический	0,1	-
757	464986,49	2205271,05	Картометрический	0,1	-
758	464985,81	2205270,43	Картометрический	0,1	-
759	464984,34	2205270,07	Картометрический	0,1	-
760	464982,34	2205270,64	Картометрический	0,1	-

Раздел 2					
Сведения о местоположении границ объекта					
1. Система координат МСК кадастрового округа					
2. Сведения о характерных точках границ объекта					
Обозначение характерных точек границ	Координаты, м		Метод определения координат характерной точки	Средняя квадратическая погрешность положения характерной точки (Mt), м	Описание обозначения точки на местности (при наличии)
	X	Y			
1	2	3	4	5	6
761	464980,09	2205270,78	Картометрический	0,1	-
762	464977,50	2205270,66	Картометрический	0,1	-
763	464975,06	2205270,10	Картометрический	0,1	-
764	464971,01	2205269,17	Картометрический	0,1	-
765	464964,72	2205268,28	Картометрический	0,1	-
766	464962,17	2205268,33	Картометрический	0,1	-
767	464960,46	2205269,30	Картометрический	0,1	-
768	464960,05	2205270,14	Картометрический	0,1	-
769	464960,03	2205271,68	Картометрический	0,1	-
770	464960,41	2205272,93	Картометрический	0,1	-
771	464960,54	2205273,85	Картометрический	0,1	-
772	464960,29	2205274,92	Картометрический	0,1	-
773	464959,59	2205275,62	Картометрический	0,1	-
774	464958,35	2205276,14	Картометрический	0,1	-
775	464956,88	2205276,74	Картометрический	0,1	-
776	464955,63	2205277,41	Картометрический	0,1	-
777	464953,84	2205278,55	Картометрический	0,1	-
778	464951,96	2205278,74	Картометрический	0,1	-
779	464949,52	2205278,22	Картометрический	0,1	-
780	464947,14	2205277,99	Картометрический	0,1	-
781	464945,04	2205278,34	Картометрический	0,1	-
782	464942,87	2205279,66	Картометрический	0,1	-
783	464940,51	2205281,95	Картометрический	0,1	-
784	464938,96	2205282,67	Картометрический	0,1	-
785	464936,44	2205283,01	Картометрический	0,1	-
786	464934,30	2205282,97	Картометрический	0,1	-
787	464933,18	2205283,33	Картометрический	0,1	-
788	464932,07	2205284,60	Картометрический	0,1	-
789	464931,41	2205285,65	Картометрический	0,1	-
790	464930,56	2205286,86	Картометрический	0,1	-
791	464928,88	2205288,35	Картометрический	0,1	-
792	464927,55	2205289,60	Картометрический	0,1	-
793	464927,43	2205290,83	Картометрический	0,1	-
794	464927,81	2205291,62	Картометрический	0,1	-
795	464928,77	2205292,17	Картометрический	0,1	-
796	464929,99	2205292,37	Картометрический	0,1	-
797	464930,62	2205292,15	Картометрический	0,1	-
798	464932,04	2205290,99	Картометрический	0,1	-

Раздел 2					
Сведения о местоположении границ объекта					
1. Система координат МСК кадастрового округа					
2. Сведения о характерных точках границ объекта					
Обозначение характерных точек границ	Координаты, м		Метод определения координат характерной точки	Средняя квадратическая погрешность положения характерной точки (Mt), м	Описание обозначения точки на местности (при наличии)
	X	Y			
1	2	3	4	5	6
799	464934,64	2205289,23	Картометрический	0,1	-
800	464939,82	2205287,52	Картометрический	0,1	-
801	464944,91	2205285,90	Картометрический	0,1	-
802	464952,18	2205283,82	Картометрический	0,1	-
803	464954,57	2205283,66	Картометрический	0,1	-
804	464956,75	2205284,39	Картометрический	0,1	-
805	464958,51	2205285,40	Картометрический	0,1	-
806	464959,69	2205286,71	Картометрический	0,1	-
807	464961,54	2205288,93	Картометрический	0,1	-
808	464962,59	2205291,63	Картометрический	0,1	-
809	464962,12	2205296,57	Картометрический	0,1	-
810	464961,49	2205299,54	Картометрический	0,1	-
811	464959,36	2205302,50	Картометрический	0,1	-
812	464955,82	2205306,62	Картометрический	0,1	-
813	464953,30	2205309,56	Картометрический	0,1	-
814	464950,98	2205312,01	Картометрический	0,1	-
815	464942,88	2205316,49	Картометрический	0,1	-
816	464937,95	2205319,28	Картометрический	0,1	-
817	464933,53	2205322,39	Картометрический	0,1	-
818	464926,94	2205326,87	Картометрический	0,1	-
819	464919,82	2205332,22	Картометрический	0,1	-
820	464913,62	2205335,30	Картометрический	0,1	-
821	464907,84	2205338,37	Картометрический	0,1	-
822	464905,43	2205340,45	Картометрический	0,1	-
823	464903,82	2205341,63	Картометрический	0,1	-
824	464900,22	2205342,64	Картометрический	0,1	-
825	464895,84	2205343,24	Картометрический	0,1	-
826	464892,52	2205343,99	Картометрический	0,1	-
827	464889,93	2205343,88	Картометрический	0,1	-
828	464886,17	2205343,70	Картометрический	0,1	-
829	464885,23	2205344,07	Картометрический	0,1	-
830	464884,45	2205345,19	Картометрический	0,1	-
831	464884,42	2205346,86	Картометрический	0,1	-
832	464885,22	2205348,45	Картометрический	0,1	-
833	464885,71	2205349,80	Картометрический	0,1	-
834	464885,50	2205351,82	Картометрический	0,1	-
835	464884,90	2205353,46	Картометрический	0,1	-
836	464883,61	2205354,58	Картометрический	0,1	-

Раздел 2					
Сведения о местоположении границ объекта					
1. Система координат МСК кадастрового округа					
2. Сведения о характерных точках границ объекта					
Обозначение характерных точек границ	Координаты, м		Метод определения координат характерной точки	Средняя квадратическая погрешность положения характерной точки (Mt), м	Описание обозначения точки на местности (при наличии)
	X	Y			
1	2	3	4	5	6
837	464881,43	2205356,40	Картометрический	0,1	-
838	464880,63	2205358,24	Картометрический	0,1	-
839	464880,55	2205360,13	Картометрический	0,1	-
840	464881,03	2205361,53	Картометрический	0,1	-
841	464881,26	2205363,07	Картометрический	0,1	-
842	464880,67	2205366,23	Картометрический	0,1	-
843	464880,34	2205371,38	Картометрический	0,1	-
844	464880,23	2205378,81	Картометрический	0,1	-
845	464880,80	2205381,98	Картометрический	0,1	-
846	464882,84	2205383,91	Картометрический	0,1	-
847	464885,17	2205384,86	Картометрический	0,1	-
848	464886,58	2205385,66	Картометрический	0,1	-
849	464887,43	2205387,16	Картометрический	0,1	-
850	464887,47	2205388,76	Картометрический	0,1	-
851	464886,51	2205390,64	Картометрический	0,1	-
852	464885,35	2205391,47	Картометрический	0,1	-
853	464883,97	2205391,88	Картометрический	0,1	-
854	464882,94	2205392,25	Картометрический	0,1	-
855	464882,37	2205393,09	Картометрический	0,1	-
856	464882,24	2205393,84	Картометрический	0,1	-
857	464882,66	2205396,60	Картометрический	0,1	-
858	464884,69	2205399,03	Картометрический	0,1	-
859	464886,60	2205401,74	Картометрический	0,1	-
860	464888,05	2205404,75	Картометрический	0,1	-
861	464888,16	2205407,58	Картометрический	0,1	-
862	464887,82	2205410,72	Картометрический	0,1	-
863	464888,51	2205413,57	Картометрический	0,1	-
864	464890,56	2205417,34	Картометрический	0,1	-
865	464895,81	2205425,64	Картометрический	0,1	-
866	464900,26	2205433,40	Картометрический	0,1	-
867	464901,03	2205436,97	Картометрический	0,1	-
868	464901,95	2205441,12	Картометрический	0,1	-
869	464902,44	2205443,80	Картометрический	0,1	-
870	464904,18	2205446,57	Картометрический	0,1	-
871	464905,49	2205448,36	Картометрический	0,1	-
872	464907,30	2205450,28	Картометрический	0,1	-
873	464908,66	2205451,49	Картометрический	0,1	-
874	464910,52	2205452,66	Картометрический	0,1	-

Раздел 2					
Сведения о местоположении границ объекта					
1. Система координат МСК кадастрового округа					
2. Сведения о характерных точках границ объекта					
Обозначение характерных точек границ	Координаты, м		Метод определения координат характерной точки	Средняя квадратическая погрешность положения характерной точки (Mt), м	Описание обозначения точки на местности (при наличии)
	X	Y			
1	2	3	4	5	6
875	464912,62	2205453,69	Картометрический	0,1	-
876	464914,87	2205454,31	Картометрический	0,1	-
877	464916,50	2205455,17	Картометрический	0,1	-
878	464918,13	2205456,97	Картометрический	0,1	-
879	464919,52	2205458,77	Картометрический	0,1	-
880	464920,58	2205460,50	Картометрический	0,1	-
881	464920,38	2205461,71	Картометрический	0,1	-
882	464919,32	2205463,20	Картометрический	0,1	-
883	464917,43	2205464,48	Картометрический	0,1	-
884	464915,26	2205466,32	Картометрический	0,1	-
885	464914,10	2205467,81	Картометрический	0,1	-
886	464913,90	2205469,58	Картометрический	0,1	-
887	464914,24	2205471,75	Картометрический	0,1	-
888	464914,96	2205474,10	Картометрический	0,1	-
889	464915,68	2205475,70	Картометрический	0,1	-
890	464917,90	2205478,07	Картометрический	0,1	-
891	464920,50	2205479,80	Картометрический	0,1	-
892	464924,30	2205481,43	Картометрический	0,1	-
893	464929,01	2205484,15	Картометрический	0,1	-
894	464936,32	2205487,64	Картометрический	0,1	-
895	464938,82	2205489,01	Картометрический	0,1	-
896	464941,40	2205489,13	Картометрический	0,1	-
897	464943,41	2205488,49	Картометрический	0,1	-
898	464944,85	2205487,44	Картометрический	0,1	-
899	464945,97	2205485,69	Картометрический	0,1	-
900	464947,35	2205482,83	Картометрический	0,1	-
901	464948,09	2205481,91	Картометрический	0,1	-
902	464949,41	2205481,79	Картометрический	0,1	-
903	464950,46	2205482,27	Картометрический	0,1	-
904	464951,37	2205483,80	Картометрический	0,1	-
905	464951,89	2205484,55	Картометрический	0,1	-
906	464953,07	2205484,89	Картометрический	0,1	-
907	464953,94	2205484,77	Картометрический	0,1	-
908	464954,48	2205484,32	Картометрический	0,1	-
909	464954,83	2205482,87	Картометрический	0,1	-
910	464954,90	2205478,99	Картометрический	0,1	-
911	464955,05	2205477,35	Картометрический	0,1	-
912	464955,56	2205474,92	Картометрический	0,1	-

Раздел 2					
Сведения о местоположении границ объекта					
1. Система координат МСК кадастрового округа					
2. Сведения о характерных точках границ объекта					
Обозначение характерных точек границ	Координаты, м		Метод определения координат характерной точки	Средняя квадратическая погрешность положения характерной точки (Mt), м	Описание обозначения точки на местности (при наличии)
	X	Y			
1	2	3	4	5	6
913	464956,39	2205474,00	Картометрический	0,1	-
914	464957,46	2205473,89	Картометрический	0,1	-
915	464958,11	2205474,25	Картометрический	0,1	-
916	464958,62	2205475,07	Картометрический	0,1	-
917	464959,11	2205475,79	Картометрический	0,1	-
918	464959,63	2205476,58	Картометрический	0,1	-
919	464960,23	2205476,88	Картометрический	0,1	-
920	464960,88	2205476,65	Картометрический	0,1	-
921	464961,33	2205476,16	Картометрический	0,1	-
922	464963,04	2205474,25	Картометрический	0,1	-
923	464966,20	2205472,27	Картометрический	0,1	-
924	464969,09	2205471,13	Картометрический	0,1	-
925	464971,94	2205470,72	Картометрический	0,1	-
926	464974,73	2205470,70	Картометрический	0,1	-
927	464977,76	2205470,74	Картометрический	0,1	-
928	464979,96	2205471,37	Картометрический	0,1	-
929	464981,32	2205471,92	Картометрический	0,1	-
930	464983,21	2205472,34	Картометрический	0,1	-
931	464984,67	2205472,65	Картометрический	0,1	-
932	464985,52	2205472,46	Картометрический	0,1	-
933	464986,85	2205471,92	Картометрический	0,1	-
934	464988,37	2205471,49	Картометрический	0,1	-
935	464989,79	2205471,41	Картометрический	0,1	-
936	464990,66	2205471,53	Картометрический	0,1	-
937	464991,17	2205471,91	Картометрический	0,1	-
938	464991,23	2205472,57	Картометрический	0,1	-
939	464991,08	2205473,33	Картометрический	0,1	-
940	464990,47	2205473,84	Картометрический	0,1	-
941	464989,27	2205474,09	Картометрический	0,1	-
942	464988,44	2205474,49	Картометрический	0,1	-
943	464987,84	2205475,00	Картометрический	0,1	-
944	464987,72	2205475,66	Картометрический	0,1	-
945	464987,74	2205476,45	Картометрический	0,1	-
946	464987,89	2205477,05	Картометрический	0,1	-
947	464987,76	2205478,02	Картометрический	0,1	-
948	464987,27	2205478,83	Картометрический	0,1	-
949	464986,55	2205479,16	Картометрический	0,1	-
950	464985,70	2205479,30	Картометрический	0,1	-

Раздел 2					
Сведения о местоположении границ объекта					
1. Система координат МСК кадастрового округа					
2. Сведения о характерных точках границ объекта					
Обозначение характерных точек границ	Координаты, м		Метод определения координат характерной точки	Средняя квадратическая погрешность положения характерной точки (Mt), м	Описание обозначения точки на местности (при наличии)
	X	Y			
1	2	3	4	5	6
951	464984,20	2205479,23	Картометрический	0,1	-
952	464982,22	2205478,98	Картометрический	0,1	-
953	464979,68	2205478,18	Картометрический	0,1	-
954	464978,26	2205477,73	Картометрический	0,1	-
955	464976,76	2205478,08	Картометрический	0,1	-
956	464976,11	2205478,87	Картометрический	0,1	-
957	464976,05	2205479,72	Картометрический	0,1	-
958	464976,34	2205480,90	Картометрический	0,1	-
959	464976,96	2205481,91	Картометрический	0,1	-
960	464978,28	2205482,78	Картометрический	0,1	-
961	464979,97	2205483,29	Картометрический	0,1	-
962	464981,51	2205483,31	Картометрический	0,1	-
963	464982,95	2205482,90	Картометрический	0,1	-
964	464984,01	2205482,57	Картометрический	0,1	-
965	464985,43	2205482,67	Картометрический	0,1	-
966	464986,44	2205483,25	Картометрический	0,1	-
967	464986,90	2205484,27	Картометрический	0,1	-
968	464987,41	2205485,71	Картометрический	0,1	-
969	464988,18	2205486,50	Картометрический	0,1	-
970	464989,37	2205487,00	Картометрический	0,1	-
971	464991,62	2205487,23	Картометрический	0,1	-
972	464993,06	2205486,90	Картометрический	0,1	-
973	464993,87	2205486,05	Картометрический	0,1	-
974	464994,10	2205484,99	Картометрический	0,1	-
975	464994,17	2205483,66	Картометрический	0,1	-
976	464994,71	2205482,98	Картометрический	0,1	-
977	464995,83	2205482,72	Картометрический	0,1	-
978	464997,97	2205482,62	Картометрический	0,1	-
979	464999,12	2205482,04	Картометрический	0,1	-
980	464999,68	2205481,08	Картометрический	0,1	-
981	464999,76	2205479,89	Картометрический	0,1	-
982	464999,74	2205477,94	Картометрический	0,1	-
983	464999,81	2205476,12	Картометрический	0,1	-
984	465000,63	2205474,74	Картометрический	0,1	-
985	465001,45	2205474,42	Картометрический	0,1	-
986	465002,45	2205474,47	Картометрический	0,1	-
987	465003,47	2205475,03	Картометрический	0,1	-
988	465004,42	2205475,80	Картометрический	0,1	-

Раздел 2					
Сведения о местоположении границ объекта					
1. Система координат МСК кадастрового округа					
2. Сведения о характерных точках границ объекта					
Обозначение характерных точек границ	Координаты, м		Метод определения координат характерной точки	Средняя квадратическая погрешность положения характерной точки (Mt), м	Описание обозначения точки на местности (при наличии)
	X	Y			
1	2	3	4	5	6
989	465004,95	2205477,13	Картометрический	0,1	-
990	465005,45	2205478,19	Картометрический	0,1	-
991	465006,35	2205479,73	Картометрический	0,1	-
992	465007,23	2205480,43	Картометрический	0,1	-
993	465008,85	2205480,60	Картометрический	0,1	-
994	465008,85	2205477,38	Картометрический	0,1	-
995	465011,05	2205477,37	Картометрический	0,1	-
996	465011,07	2205481,13	Картометрический	0,1	-
997	465020,23	2205481,10	Картометрический	0,1	-
998	465022,54	2205478,70	Картометрический	0,1	-
999	465024,25	2205477,85	Картометрический	0,1	-
1000	465027,38	2205477,03	Картометрический	0,1	-
1001	465031,21	2205476,71	Картометрический	0,1	-
1002	465035,64	2205476,30	Картометрический	0,1	-
1003	465040,00	2205475,73	Картометрический	0,1	-
1004	465044,98	2205475,80	Картометрический	0,1	-
1005	465050,43	2205476,44	Картометрический	0,1	-
1006	465054,13	2205476,88	Картометрический	0,1	-
1007	465062,00	2205476,89	Картометрический	0,1	-
1008	465065,00	2205476,89	Картометрический	0,1	-
1009	465073,78	2205477,16	Картометрический	0,1	-
1010	465081,31	2205477,29	Картометрический	0,1	-
1011	465088,04	2205477,06	Картометрический	0,1	-
1012	465095,63	2205476,85	Картометрический	0,1	-
1013	465102,95	2205476,80	Картометрический	0,1	-
1014	465109,75	2205476,90	Картометрический	0,1	-
1015	465115,76	2205476,99	Картометрический	0,1	-
1016	465120,58	2205477,06	Картометрический	0,1	-
1017	465125,16	2205477,43	Картометрический	0,1	-
1018	465129,73	2205478,29	Картометрический	0,1	-
1019	465136,39	2205480,14	Картометрический	0,1	-
1020	465141,35	2205481,63	Картометрический	0,1	-
1021	465146,30	2205483,28	Картометрический	0,1	-
1022	465148,97	2205484,35	Картометрический	0,1	-
1023	465153,87	2205486,95	Картометрический	0,1	-
1024	465157,78	2205489,70	Картометрический	0,1	-
1025	465161,53	2205492,53	Картометрический	0,1	-
1026	465164,97	2205495,50	Картометрический	0,1	-

Раздел 2					
Сведения о местоположении границ объекта					
1. Система координат МСК кадастрового округа					
2. Сведения о характерных точках границ объекта					
Обозначение характерных точек границ	Координаты, м		Метод определения координат характерной точки	Средняя квадратическая погрешность положения характерной точки (Mt), м	Описание обозначения точки на местности (при наличии)
	X	Y			
1	2	3	4	5	6
1027	465169,98	2205499,85	Картометрический	0,1	-
1028	465173,31	2205503,33	Картометрический	0,1	-
1029	465176,50	2205507,20	Картометрический	0,1	-
1030	465180,08	2205510,82	Картометрический	0,1	-
1031	465184,24	2205515,78	Картометрический	0,1	-
1032	465187,12	2205519,83	Картометрический	0,1	-
1033	465189,70	2205523,57	Картометрический	0,1	-
1034	465193,39	2205527,76	Картометрический	0,1	-
1035	465195,81	2205530,23	Картометрический	0,1	-
1036	465197,59	2205531,64	Картометрический	0,1	-
1037	465198,58	2205532,47	Картометрический	0,1	-
1038	465199,19	2205533,60	Картометрический	0,1	-
1039	465199,80	2205535,12	Картометрический	0,1	-
1040	465200,80	2205536,71	Картометрический	0,1	-
1041	465202,53	2205538,92	Картометрический	0,1	-
1042	465205,29	2205541,92	Картометрический	0,1	-
1043	465207,46	2205543,76	Картометрический	0,1	-
1044	465209,44	2205545,67	Картометрический	0,1	-
1045	465210,12	2205546,93	Картометрический	0,1	-
1046	465210,35	2205548,06	Картометрический	0,1	-
1047	465210,51	2205549,25	Картометрический	0,1	-
1048	465211,13	2205550,33	Картометрический	0,1	-
1049	465212,10	2205551,79	Картометрический	0,1	-
1050	465214,27	2205553,56	Картометрический	0,1	-
1051	465215,76	2205555,09	Картометрический	0,1	-
1052	465217,48	2205556,84	Картометрический	0,1	-
1053	465219,84	2205559,55	Картометрический	0,1	-
1054	465222,49	2205562,18	Картометрический	0,1	-
1055	465225,76	2205563,48	Картометрический	0,1	-
1056	465229,78	2205564,06	Картометрический	0,1	-
1057	465233,15	2205564,11	Картометрический	0,1	-
1058	465236,49	2205563,62	Картометрический	0,1	-
1059	465241,68	2205562,45	Картометрический	0,1	-
1060	465248,12	2205560,93	Картометрический	0,1	-
1061	465254,13	2205558,70	Картометрический	0,1	-
1062	465260,48	2205556,65	Картометрический	0,1	-
1063	465266,63	2205554,15	Картометрический	0,1	-
1064	465269,94	2205552,21	Картометрический	0,1	-

Раздел 2					
Сведения о местоположении границ объекта					
1. Система координат МСК кадастрового округа					
2. Сведения о характерных точках границ объекта					
Обозначение характерных точек границ	Координаты, м		Метод определения координат характерной точки	Средняя квадратическая погрешность положения характерной точки (Mt), м	Описание обозначения точки на местности (при наличии)
	X	Y			
1	2	3	4	5	6
1065	465273,08	2205551,18	Картометрический	0,1	-
1066	465276,13	2205550,96	Картометрический	0,1	-
1067	465277,40	2205550,99	Картометрический	0,1	-
1068	465279,37	2205548,91	Картометрический	0,1	-
1069	465283,11	2205546,90	Картометрический	0,1	-
1070	465286,32	2205546,33	Картометрический	0,1	-
1071	465289,24	2205546,13	Картометрический	0,1	-
1072	465292,15	2205546,44	Картометрический	0,1	-
1073	465293,64	2205544,38	Картометрический	0,1	-
1074	465296,52	2205541,46	Картометрический	0,1	-
1075	465301,71	2205539,93	Картометрический	0,1	-
1076	465307,33	2205539,12	Картометрический	0,1	-
1077	465312,78	2205538,48	Картометрический	0,1	-
1078	465318,85	2205537,86	Картометрический	0,1	-
1079	465323,96	2205537,75	Картометрический	0,1	-
1080	465327,98	2205537,27	Картометрический	0,1	-
1081	465331,56	2205537,07	Картометрический	0,1	-
1082	465335,30	2205537,03	Картометрический	0,1	-
1083	465339,30	2205537,35	Картометрический	0,1	-
1084	465342,78	2205536,87	Картометрический	0,1	-
1085	465344,93	2205536,44	Картометрический	0,1	-
1086	465346,91	2205535,67	Картометрический	0,1	-
1087	465350,38	2205535,45	Картометрический	0,1	-
1088	465353,61	2205535,77	Картометрический	0,1	-
1089	465357,56	2205536,56	Картометрический	0,1	-
1090	465360,78	2205537,38	Картометрический	0,1	-
1091	465363,60	2205538,27	Картометрический	0,1	-
1092	465366,97	2205538,95	Картометрический	0,1	-
1093	465370,11	2205539,36	Картометрический	0,1	-
1094	465372,23	2205539,30	Картометрический	0,1	-
1095	465374,91	2205539,07	Картометрический	0,1	-
1096	465377,73	2205538,96	Картометрический	0,1	-
1097	465379,93	2205538,43	Картометрический	0,1	-
1098	465381,64	2205537,61	Картометрический	0,1	-
1099	465383,06	2205536,51	Картометрический	0,1	-
1100	465384,40	2205535,43	Картометрический	0,1	-
1101	465387,59	2205533,94	Картометрический	0,1	-
1102	465388,85	2205532,94	Картометрический	0,1	-

Раздел 2					
Сведения о местоположении границ объекта					
1. Система координат МСК кадастрового округа					
2. Сведения о характерных точках границ объекта					
Обозначение характерных точек границ	Координаты, м		Метод определения координат характерной точки	Средняя квадратическая погрешность положения характерной точки (Mt), м	Описание обозначения точки на местности (при наличии)
	X	Y			
1	2	3	4	5	6
1103	465392,53	2205528,43	Картометрический	0,1	-
1104	465393,70	2205525,31	Картометрический	0,1	-
1105	465394,14	2205522,41	Картометрический	0,1	-
1106	465393,71	2205520,61	Картометрический	0,1	-
1107	465392,64	2205518,99	Картометрический	0,1	-
1108	465390,77	2205516,87	Картометрический	0,1	-
1109	465388,74	2205514,70	Картометрический	0,1	-
1110	465387,82	2205512,44	Картометрический	0,1	-
1111	465387,54	2205509,58	Картометрический	0,1	-
1112	465387,52	2205506,44	Картометрический	0,1	-
1113	465387,65	2205501,55	Картометрический	0,1	-
1114	465388,19	2205497,73	Картометрический	0,1	-
1115	465389,12	2205493,60	Картометрический	0,1	-
1116	465390,27	2205490,35	Картометрический	0,1	-
1117	465391,37	2205485,99	Картометрический	0,1	-
1118	465391,75	2205482,57	Картометрический	0,1	-
1119	465391,61	2205480,42	Картометрический	0,1	-
1120	465391,45	2205478,90	Картометрический	0,1	-
1121	465391,02	2205477,51	Картометрический	0,1	-
1122	465390,71	2205475,25	Картометрический	0,1	-
1123	465390,65	2205472,99	Картометрический	0,1	-
1124	465391,37	2205469,25	Картометрический	0,1	-
1125	465393,32	2205464,53	Картометрический	0,1	-
1126	465395,71	2205460,30	Картометрический	0,1	-
1127	465398,50	2205455,71	Картометрический	0,1	-
1128	465401,49	2205451,40	Картометрический	0,1	-
1129	465404,74	2205447,30	Картометрический	0,1	-
1130	465408,80	2205443,48	Картометрический	0,1	-
1131	465411,53	2205441,03	Картометрический	0,1	-
1132	465415,04	2205438,24	Картометрический	0,1	-
1133	465418,05	2205435,30	Картометрический	0,1	-
1134	465421,13	2205433,59	Картометрический	0,1	-
1135	465423,93	2205432,76	Картометрический	0,1	-
1136	465427,92	2205432,34	Картометрический	0,1	-
1137	465432,06	2205431,84	Картометрический	0,1	-
1138	465435,65	2205431,65	Картометрический	0,1	-
1139	465441,46	2205431,66	Картометрический	0,1	-
1140	465446,27	2205431,25	Картометрический	0,1	-

Раздел 2					
Сведения о местоположении границ объекта					
1. Система координат МСК кадастрового округа					
2. Сведения о характерных точках границ объекта					
Обозначение характерных точек границ	Координаты, м		Метод определения координат характерной точки	Средняя квадратическая погрешность положения характерной точки (Mt), м	Описание обозначения точки на местности (при наличии)
	X	Y			
1	2	3	4	5	6
1141	465450,01	2205430,68	Картометрический	0,1	-
1142	465455,60	2205429,47	Картометрический	0,1	-
1143	465458,34	2205428,98	Картометрический	0,1	-
1144	465459,52	2205428,89	Картометрический	0,1	-
1145	465460,47	2205429,30	Картометрический	0,1	-
1146	465460,72	2205429,90	Картометрический	0,1	-
1147	465460,65	2205430,85	Картометрический	0,1	-
1148	465460,18	2205432,04	Картометрический	0,1	-
1149	465457,83	2205434,15	Картометрический	0,1	-
1150	465455,97	2205436,04	Картометрический	0,1	-
1151	465452,87	2205438,42	Картометрический	0,1	-
1152	465450,43	2205440,50	Картометрический	0,1	-
1153	465448,56	2205442,39	Картометрический	0,1	-
1154	465446,48	2205444,35	Картометрический	0,1	-
1155	465445,12	2205446,09	Картометрический	0,1	-
1156	465444,60	2205447,72	Картометрический	0,1	-
1157	465444,36	2205449,34	Картометрический	0,1	-
1158	465444,34	2205451,26	Картометрический	0,1	-
1159	465443,94	2205453,09	Картометрический	0,1	-
1160	465442,86	2205454,92	Картометрический	0,1	-
1161	465441,49	2205456,89	Картометрический	0,1	-
1162	465440,40	2205459,21	Картометрический	0,1	-
1163	465439,85	2205461,84	Картометрический	0,1	-
1164	465438,93	2205466,58	Картометрический	0,1	-
1165	465438,60	2205470,61	Картометрический	0,1	-
1166	465438,91	2205472,46	Картометрический	0,1	-
1167	465439,08	2205475,86	Картометрический	0,1	-
1168	465438,38	2205480,24	Картометрический	0,1	-
1169	465437,13	2205483,84	Картометрический	0,1	-
1170	465434,93	2205488,49	Картометрический	0,1	-
1171	465433,74	2205492,36	Картометрический	0,1	-
1172	465432,42	2205495,52	Картометрический	0,1	-
1173	465431,95	2205498,71	Картометрический	0,1	-
1174	465432,08	2205500,28	Картометрический	0,1	-
1175	465432,60	2205502,86	Картометрический	0,1	-
1176	465433,34	2205505,28	Картометрический	0,1	-
1177	465434,02	2205507,42	Картометрический	0,1	-
1178	465434,28	2205509,13	Картометрический	0,1	-

Раздел 2					
Сведения о местоположении границ объекта					
1. Система координат МСК кадастрового округа					
2. Сведения о характерных точках границ объекта					
Обозначение характерных точек границ	Координаты, м		Метод определения координат характерной точки	Средняя квадратическая погрешность положения характерной точки (Mt), м	Описание обозначения точки на местности (при наличии)
	X	Y			
1	2	3	4	5	6
1179	465434,13	2205510,25	Картометрический	0,1	-
1180	465433,40	2205510,82	Картометрический	0,1	-
1181	465431,84	2205511,08	Картометрический	0,1	-
1182	465430,49	2205511,48	Картометрический	0,1	-
1183	465429,14	2205512,24	Картометрический	0,1	-
1184	465428,19	2205513,85	Картометрический	0,1	-
1185	465427,18	2205515,04	Картометрический	0,1	-
1186	465426,94	2205517,16	Картометрический	0,1	-
1187	465427,34	2205518,80	Картометрический	0,1	-
1188	465428,17	2205520,02	Картометрический	0,1	-
1189	465429,36	2205521,45	Картометрический	0,1	-
1190	465430,04	2205523,44	Картометрический	0,1	-
1191	465430,51	2205524,65	Картометрический	0,1	-
1192	465430,76	2205526,58	Картометрический	0,1	-
1193	465430,60	2205528,49	Картометрический	0,1	-
1194	465430,64	2205530,33	Картометрический	0,1	-
1195	465431,39	2205532,38	Картометрический	0,1	-
1196	465432,58	2205534,27	Картометрический	0,1	-
1197	465433,34	2205535,83	Картометрический	0,1	-
1198	465434,31	2205537,62	Картометрический	0,1	-
1199	465434,78	2205539,40	Картометрический	0,1	-
1200	465434,68	2205541,59	Картометрический	0,1	-
1201	465433,81	2205542,85	Картометрический	0,1	-
1202	465432,15	2205544,60	Картометрический	0,1	-
1203	465431,29	2205545,87	Картометрический	0,1	-
1204	465431,28	2205546,79	Картометрический	0,1	-
1205	465431,75	2205547,72	Картометрический	0,1	-
1206	465432,67	2205548,30	Картометрический	0,1	-
1207	465433,59	2205548,87	Картометрический	0,1	-
1208	465434,69	2205550,38	Картометрический	0,1	-
1209	465435,80	2205552,09	Картометрический	0,1	-
1210	465436,27	2205553,94	Картометрический	0,1	-
1211	465436,46	2205555,64	Картометрический	0,1	-
1212	465436,16	2205556,92	Картометрический	0,1	-
1213	465436,22	2205557,98	Картометрический	0,1	-
1214	465436,99	2205559,64	Картометрический	0,1	-
1215	465437,91	2205560,86	Картометрический	0,1	-
1216	465440,21	2205562,95	Картометрический	0,1	-

Раздел 2					
Сведения о местоположении границ объекта					
1. Система координат МСК кадастрового округа					
2. Сведения о характерных точках границ объекта					
Обозначение характерных точек границ	Координаты, м		Метод определения координат характерной точки	Средняя квадратическая погрешность положения характерной точки (Mt), м	Описание обозначения точки на местности (при наличии)
	X	Y			
1	2	3	4	5	6
1217	465442,75	2205564,69	Картометрический	0,1	-
1218	465443,88	2205565,57	Картометрический	0,1	-
1219	465445,96	2205566,43	Картометрический	0,1	-
1220	465447,46	2205568,02	Картометрический	0,1	-
1221	465448,61	2205570,18	Картометрический	0,1	-
1222	465449,14	2205572,11	Картометрический	0,1	-
1223	465449,11	2205574,08	Картометрический	0,1	-
1224	465449,27	2205575,59	Картометрический	0,1	-
1225	465449,63	2205577,97	Картометрический	0,1	-
1226	465450,73	2205579,79	Картометрический	0,1	-
1227	465452,00	2205581,90	Картометрический	0,1	-
1228	465453,76	2205584,23	Картометрический	0,1	-
1229	465455,53	2205586,57	Картометрический	0,1	-
1230	465457,05	2205588,00	Картометрический	0,1	-
1231	465458,77	2205589,44	Картометрический	0,1	-
1232	465459,64	2205591,08	Картометрический	0,1	-
1233	465460,03	2205592,21	Картометрический	0,1	-
1234	465460,45	2205593,73	Картометрический	0,1	-
1235	465462,28	2205595,73	Картометрический	0,1	-
1236	465464,51	2205597,28	Картометрический	0,1	-
1237	465467,07	2205598,79	Картометрический	0,1	-
1238	465470,67	2205600,31	Картометрический	0,1	-
1239	465473,19	2205601,70	Картометрический	0,1	-
1240	465476,15	2205602,64	Картометрический	0,1	-
1241	465478,24	2205602,72	Картометрический	0,1	-
1242	465479,93	2205602,57	Картометрический	0,1	-
1243	465481,67	2205602,21	Картометрический	0,1	-
1244	465483,53	2205601,96	Картометрический	0,1	-
1245	465485,68	2205601,48	Картометрический	0,1	-
1246	465487,14	2205601,45	Картометрический	0,1	-
1247	465489,19	2205601,69	Картометрический	0,1	-
1248	465491,20	2205602,41	Картометрический	0,1	-
1249	465494,45	2205603,57	Картометрический	0,1	-
1250	465499,15	2205604,94	Картометрический	0,1	-
1251	465502,24	2205605,49	Картометрический	0,1	-
1252	465504,37	2205605,96	Картометрический	0,1	-
1253	465506,96	2205606,00	Картометрический	0,1	-
1254	465509,69	2205605,55	Картометрический	0,1	-

Раздел 2					
Сведения о местоположении границ объекта					
1. Система координат МСК кадастрового округа					
2. Сведения о характерных точках границ объекта					
Обозначение характерных точек границ	Координаты, м		Метод определения координат характерной точки	Средняя квадратическая погрешность положения характерной точки (Mt), м	Описание обозначения точки на местности (при наличии)
	X	Y			
1	2	3	4	5	6
1255	465513,47	2205604,42	Картометрический	0,1	-
1256	465517,30	2205603,90	Картометрический	0,1	-
1257	465520,46	2205603,78	Картометрический	0,1	-
1258	465525,06	2205603,91	Картометрический	0,1	-
1259	465528,85	2205603,68	Картометрический	0,1	-
1260	465531,68	2205602,87	Картометрический	0,1	-
1261	465533,33	2205601,83	Картометрический	0,1	-
1262	465534,64	2205600,49	Картометрический	0,1	-
1263	465536,22	2205599,00	Картометрический	0,1	-
1264	465539,12	2205597,35	Картометрический	0,1	-
1265	465541,18	2205595,87	Картометрический	0,1	-
1266	465544,34	2205594,16	Картометрический	0,1	-
1267	465548,73	2205592,08	Картометрический	0,1	-
1268	465552,02	2205590,90	Картометрический	0,1	-
1269	465554,44	2205590,08	Картометрический	0,1	-
1270	465556,81	2205590,01	Картометрический	0,1	-
1271	465558,27	2205590,36	Картометрический	0,1	-
1272	465559,04	2205591,16	Картометрический	0,1	-
1273	465559,15	2205591,90	Картометрический	0,1	-
1274	465559,12	2205593,08	Картометрический	0,1	-
1275	465558,65	2205594,92	Картометрический	0,1	-
1276	465556,88	2205597,16	Картометрический	0,1	-
1277	465553,49	2205601,96	Картометрический	0,1	-
1278	465551,87	2205604,29	Картометрический	0,1	-
1279	465550,62	2205605,80	Картометрический	0,1	-
1280	465548,64	2205606,90	Картометрический	0,1	-
1281	465546,30	2205607,15	Картометрический	0,1	-
1282	465543,49	2205606,77	Картометрический	0,1	-
1283	465541,19	2205606,63	Картометрический	0,1	-
1284	465539,67	2205606,78	Картометрический	0,1	-
1285	465538,31	2205607,04	Картометрический	0,1	-
1286	465536,84	2205607,91	Картометрический	0,1	-
1287	465534,86	2205608,85	Картометрический	0,1	-
1288	465533,81	2205610,01	Картометрический	0,1	-
1289	465533,75	2205610,97	Картометрический	0,1	-
1290	465534,24	2205611,93	Картометрический	0,1	-
1291	465535,81	2205612,80	Картометрический	0,1	-
1292	465537,87	2205614,23	Картометрический	0,1	-

Раздел 2					
Сведения о местоположении границ объекта					
1. Система координат МСК кадастрового округа					
2. Сведения о характерных точках границ объекта					
Обозначение характерных точек границ	Координаты, м		Метод определения координат характерной точки	Средняя квадратическая погрешность положения характерной точки (Mt), м	Описание обозначения точки на местности (при наличии)
	X	Y			
1	2	3	4	5	6
1293	465539,82	2205615,32	Картометрический	0,1	-
1294	465540,88	2205616,36	Картометрический	0,1	-
1295	465541,53	2205617,49	Картометрический	0,1	-
1296	465541,73	2205619,52	Картометрический	0,1	-
1297	465540,95	2205622,78	Картометрический	0,1	-
1298	465540,32	2205624,23	Картометрический	0,1	-
1299	465539,27	2205626,35	Картометрический	0,1	-
1300	465538,12	2205627,86	Картометрический	0,1	-
1301	465536,59	2205628,91	Картометрический	0,1	-
1302	465535,05	2205630,06	Картометрический	0,1	-
1303	465534,36	2205631,36	Картометрический	0,1	-
1304	465534,24	2205632,64	Картометрический	0,1	-
1305	465534,26	2205634,22	Картометрический	0,1	-
1306	465534,47	2205635,68	Картометрический	0,1	-
1307	465534,66	2205637,61	Картометрический	0,1	-
1308	465534,64	2205639,35	Картометрический	0,1	-
1309	465534,33	2205640,65	Картометрический	0,1	-
1310	465532,90	2205642,99	Картометрический	0,1	-
1311	465530,03	2205645,77	Картометрический	0,1	-
1312	465527,35	2205648,66	Картометрический	0,1	-
1313	465525,76	2205650,36	Картометрический	0,1	-
1314	465524,28	2205651,85	Картометрический	0,1	-
1315	465522,78	2205652,43	Картометрический	0,1	-
1316	465521,17	2205652,95	Картометрический	0,1	-
1317	465519,42	2205653,07	Картометрический	0,1	-
1318	465517,97	2205652,76	Картометрический	0,1	-
1319	465516,59	2205650,94	Картометрический	0,1	-
1320	465515,82	2205648,62	Картометрический	0,1	-
1321	465515,37	2205645,06	Картометрический	0,1	-
1322	465514,96	2205641,94	Картометрический	0,1	-
1323	465514,69	2205640,19	Картометрический	0,1	-
1324	465514,20	2205639,08	Картометрический	0,1	-
1325	465513,21	2205638,46	Картометрический	0,1	-
1326	465511,91	2205638,79	Картометрический	0,1	-
1327	465510,70	2205639,73	Картометрический	0,1	-
1328	465508,98	2205640,48	Картометрический	0,1	-
1329	465507,27	2205640,81	Картометрический	0,1	-
1330	465505,48	2205640,92	Картометрический	0,1	-

Раздел 2					
Сведения о местоположении границ объекта					
1. Система координат МСК кадастрового округа					
2. Сведения о характерных точках границ объекта					
Обозначение характерных точек границ	Координаты, м		Метод определения координат характерной точки	Средняя квадратическая погрешность положения характерной точки (Mt), м	Описание обозначения точки на местности (при наличии)
	X	Y			
1	2	3	4	5	6
1331	465503,20	2205640,76	Картометрический	0,1	-
1332	465500,18	2205640,86	Картометрический	0,1	-
1333	465494,52	2205642,13	Картометрический	0,1	-
1334	465488,95	2205642,69	Картометрический	0,1	-
1335	465485,17	2205643,21	Картометрический	0,1	-
1336	465483,02	2205644,53	Картометрический	0,1	-
1337	465482,50	2205645,31	Картометрический	0,1	-
1338	465482,47	2205647,74	Картометрический	0,1	-
1339	465483,08	2205649,52	Картометрический	0,1	-
1340	465483,99	2205650,82	Картометрический	0,1	-
1341	465485,91	2205651,20	Картометрический	0,1	-
1342	465488,48	2205651,03	Картометрический	0,1	-
1343	465491,26	2205650,99	Картометрический	0,1	-
1344	465493,82	2205651,61	Картометрический	0,1	-
1345	465495,58	2205652,41	Картометрический	0,1	-
1346	465497,24	2205653,37	Картометрический	0,1	-
1347	465498,93	2205654,60	Картометрический	0,1	-
1348	465500,14	2205655,55	Картометрический	0,1	-
1349	465501,47	2205656,85	Картометрический	0,1	-
1350	465503,81	2205657,95	Картометрический	0,1	-
1351	465507,56	2205659,37	Картометрический	0,1	-
1352	465511,60	2205660,99	Картометрический	0,1	-
1353	465514,51	2205661,89	Картометрический	0,1	-
1354	465517,07	2205662,43	Картометрический	0,1	-
1355	465519,35	2205662,46	Картометрический	0,1	-
1356	465520,14	2205661,87	Картометрический	0,1	-
1357	465520,87	2205660,92	Картометрический	0,1	-
1358	465521,76	2205659,63	Картометрический	0,1	-
1359	465522,57	2205658,73	Картометрический	0,1	-
1360	465523,40	2205658,51	Картометрический	0,1	-
1361	465524,32	2205658,48	Картометрический	0,1	-
1362	465525,03	2205658,49	Картометрический	0,1	-
1363	465526,10	2205658,55	Картометрический	0,1	-
1364	465526,96	2205658,00	Картометрический	0,1	-
1365	465527,62	2205657,26	Картометрический	0,1	-
1366	465528,53	2205656,15	Картометрический	0,1	-
1367	465529,20	2205655,58	Картометрический	0,1	-
1368	465530,05	2205655,41	Картометрический	0,1	-

Раздел 2					
Сведения о местоположении границ объекта					
1. Система координат МСК кадастрового округа					
2. Сведения о характерных точках границ объекта					
Обозначение характерных точек границ	Координаты, м		Метод определения координат характерной точки	Средняя квадратическая погрешность положения характерной точки (Mt), м	Описание обозначения точки на местности (при наличии)
	X	Y			
1	2	3	4	5	6
1369	465530,59	2205655,65	Картометрический	0,1	-
1370	465530,85	2205656,54	Картометрический	0,1	-
1371	465530,99	2205659,18	Картометрический	0,1	-
1372	465531,13	2205662,88	Картометрический	0,1	-
1373	465531,21	2205666,70	Картометрический	0,1	-
1374	465531,76	2205671,41	Картометрический	0,1	-
1375	465532,32	2205672,95	Картометрический	0,1	-
1376	465533,27	2205673,79	Картометрический	0,1	-
1377	465534,33	2205674,26	Картометрический	0,1	-
1378	465535,40	2205674,97	Картометрический	0,1	-
1379	465536,16	2205676,19	Картометрический	0,1	-
1380	465536,58	2205677,98	Картометрический	0,1	-
1381	465536,68	2205679,63	Картометрический	0,1	-
1382	465536,47	2205681,22	Картометрический	0,1	-
1383	465536,37	2205683,00	Картометрический	0,1	-
1384	465536,92	2205684,93	Картометрический	0,1	-
1385	465537,66	2205687,68	Картометрический	0,1	-
1386	465539,49	2205692,68	Картометрический	0,1	-
1387	465540,58	2205696,90	Картометрический	0,1	-
1388	465541,38	2205699,01	Картометрический	0,1	-
1389	465542,13	2205700,16	Картометрический	0,1	-
1390	465543,50	2205701,66	Картометрический	0,1	-
1391	465544,43	2205702,88	Картометрический	0,1	-
1392	465545,56	2205704,16	Картометрический	0,1	-
1393	465546,57	2205705,89	Картометрический	0,1	-
1394	465546,98	2205707,04	Картометрический	0,1	-
1395	465547,29	2205708,33	Картометрический	0,1	-
1396	465547,19	2205709,91	Картометрический	0,1	-
1397	465546,86	2205711,24	Картометрический	0,1	-
1398	465546,84	2205712,77	Картометрический	0,1	-
1399	465547,32	2205715,58	Картометрический	0,1	-
1400	465547,08	2205718,00	Картометрический	0,1	-
1401	465545,84	2205720,46	Картометрический	0,1	-
1402	465544,54	2205722,04	Картометрический	0,1	-
1403	465543,31	2205723,04	Картометрический	0,1	-
1404	465540,94	2205723,51	Картометрический	0,1	-
1405	465538,84	2205723,22	Картометрический	0,1	-
1406	465536,31	2205722,30	Картометрический	0,1	-

Раздел 2					
Сведения о местоположении границ объекта					
1. Система координат МСК кадастрового округа					
2. Сведения о характерных точках границ объекта					
Обозначение характерных точек границ	Координаты, м		Метод определения координат характерной точки	Средняя квадратическая погрешность положения характерной точки (Mt), м	Описание обозначения точки на местности (при наличии)
	X	Y			
1	2	3	4	5	6
1407	465534,11	2205720,80	Картометрический	0,1	-
1408	465532,67	2205719,26	Картометрический	0,1	-
1409	465531,30	2205717,33	Картометрический	0,1	-
1410	465530,05	2205715,27	Картометрический	0,1	-
1411	465529,58	2205712,71	Картометрический	0,1	-
1412	465529,35	2205710,93	Картометрический	0,1	-
1413	465529,64	2205709,21	Картометрический	0,1	-
1414	465530,35	2205708,15	Картометрический	0,1	-
1415	465530,42	2205707,19	Картометрический	0,1	-
1416	465529,67	2205706,49	Картометрический	0,1	-
1417	465528,28	2205706,33	Картометрический	0,1	-
1418	465526,17	2205706,50	Картометрический	0,1	-
1419	465524,45	2205706,79	Картометрический	0,1	-
1420	465522,48	2205706,19	Картометрический	0,1	-
1421	465520,67	2205704,45	Картометрический	0,1	-
1422	465519,23	2205702,13	Картометрический	0,1	-
1423	465516,08	2205698,62	Картометрический	0,1	-
1424	465512,95	2205695,76	Картометрический	0,1	-
1425	465510,36	2205693,54	Картометрический	0,1	-
1426	465508,29	2205692,62	Картометрический	0,1	-
1427	465505,77	2205691,85	Картометрический	0,1	-
1428	465501,71	2205690,25	Картометрический	0,1	-
1429	465498,13	2205688,00	Картометрический	0,1	-
1430	465493,16	2205684,28	Картометрический	0,1	-
1431	465487,71	2205680,03	Картометрический	0,1	-
1432	465482,61	2205675,44	Картометрический	0,1	-
1433	465478,21	2205672,08	Картометрический	0,1	-
1434	465474,83	2205670,13	Картометрический	0,1	-
1435	465471,77	2205669,69	Картометрический	0,1	-
1436	465468,19	2205670,29	Картометрический	0,1	-
1437	465466,97	2205671,48	Картометрический	0,1	-
1438	465466,29	2205673,41	Картометрический	0,1	-
1439	465466,50	2205675,35	Картометрический	0,1	-
1440	465467,74	2205676,89	Картометрический	0,1	-
1441	465468,90	2205678,66	Картометрический	0,1	-
1442	465469,42	2205680,21	Картометрический	0,1	-
1443	465469,49	2205682,58	Картометрический	0,1	-
1444	465469,99	2205684,79	Картометрический	0,1	-

Раздел 2					
Сведения о местоположении границ объекта					
1. Система координат МСК кадастрового округа					
2. Сведения о характерных точках границ объекта					
Обозначение характерных точек границ	Координаты, м		Метод определения координат характерной точки	Средняя квадратическая погрешность положения характерной точки (Mt), м	Описание обозначения точки на местности (при наличии)
	X	Y			
1	2	3	4	5	6
1445	465470,97	2205686,62	Картометрический	0,1	-
1446	465473,14	2205688,11	Картометрический	0,1	-
1447	465475,04	2205689,33	Картометрический	0,1	-
1448	465478,79	2205691,19	Картометрический	0,1	-
1449	465483,28	2205693,31	Картометрический	0,1	-
1450	465488,00	2205695,24	Картометрический	0,1	-
1451	465493,42	2205697,88	Картометрический	0,1	-
1452	465497,12	2205699,31	Картометрический	0,1	-
1453	465500,25	2205700,96	Картометрический	0,1	-
1454	465502,29	2205702,60	Картометрический	0,1	-
1455	465503,14	2205703,93	Картометрический	0,1	-
1456	465503,34	2205706,16	Картометрический	0,1	-
1457	465502,61	2205708,63	Картометрический	0,1	-
1458	465501,32	2205710,73	Картометрический	0,1	-
1459	465500,09	2205712,49	Картометрический	0,1	-
1460	465499,60	2205714,20	Картометрический	0,1	-
1461	465499,72	2205715,37	Картометрический	0,1	-
1462	465500,76	2205716,61	Картометрический	0,1	-
1463	465502,54	2205718,28	Картометрический	0,1	-
1464	465504,79	2205720,86	Картометрический	0,1	-
1465	465506,62	2205723,91	Картометрический	0,1	-
1466	465509,02	2205727,45	Картометрический	0,1	-
1467	465510,85	2205730,42	Картометрический	0,1	-
1468	465511,94	2205734,03	Картометрический	0,1	-
1469	465512,07	2205736,80	Картометрический	0,1	-
1470	465511,45	2205740,07	Картометрический	0,1	-
1471	465509,77	2205742,98	Картометрический	0,1	-
1472	465507,53	2205745,64	Картометрический	0,1	-
1473	465505,22	2205747,32	Картометрический	0,1	-
1474	465502,18	2205748,26	Картометрический	0,1	-
1475	465499,49	2205748,55	Картометрический	0,1	-
1476	465493,37	2205748,38	Картометрический	0,1	-
1477	465488,89	2205747,99	Картометрический	0,1	-
1478	465483,72	2205747,02	Картометрический	0,1	-
1479	465481,14	2205745,02	Картометрический	0,1	-
1480	465479,05	2205742,79	Картометрический	0,1	-
1481	465477,47	2205739,82	Картометрический	0,1	-
1482	465476,27	2205737,36	Картометрический	0,1	-

Раздел 2					
Сведения о местоположении границ объекта					
1. Система координат МСК кадастрового округа					
2. Сведения о характерных точках границ объекта					
Обозначение характерных точек границ	Координаты, м		Метод определения координат характерной точки	Средняя квадратическая погрешность положения характерной точки (Mt), м	Описание обозначения точки на местности (при наличии)
	X	Y			
1	2	3	4	5	6
1483	465475,56	2205735,55	Картометрический	0,1	-
1484	465474,96	2205732,84	Картометрический	0,1	-
1485	465473,83	2205730,96	Картометрический	0,1	-
1486	465472,31	2205729,54	Картометрический	0,1	-
1487	465470,85	2205728,37	Картометрический	0,1	-
1488	465467,00	2205726,61	Картометрический	0,1	-
1489	465462,13	2205725,15	Картометрический	0,1	-
1490	465459,36	2205724,45	Картометрический	0,1	-
1491	465456,02	2205724,49	Картометрический	0,1	-
1492	465453,80	2205725,11	Картометрический	0,1	-
1493	465451,99	2205726,05	Картометрический	0,1	-
1494	465451,24	2205727,85	Картометрический	0,1	-
1495	465450,86	2205730,53	Картометрический	0,1	-
1496	465450,68	2205732,66	Картометрический	0,1	-
1497	465449,90	2205735,10	Картометрический	0,1	-
1498	465449,71	2205737,22	Картометрический	0,1	-
1499	465450,17	2205739,18	Картометрический	0,1	-
1500	465451,04	2205741,41	Картометрический	0,1	-
1501	465451,10	2205742,87	Картометрический	0,1	-
1502	465450,57	2205745,40	Картометрический	0,1	-
1503	465449,81	2205747,51	Картометрический	0,1	-
1504	465448,39	2205749,53	Картометрический	0,1	-
1505	465446,74	2205751,06	Картометрический	0,1	-
1506	465444,70	2205751,65	Картометрический	0,1	-
1507	465443,30	2205752,81	Картометрический	0,1	-
1508	465442,42	2205753,82	Картометрический	0,1	-
1509	465442,33	2205754,82	Картометрический	0,1	-
1510	465442,52	2205757,00	Картометрический	0,1	-
1511	465443,23	2205758,39	Картометрический	0,1	-
1512	465443,64	2205759,93	Картометрический	0,1	-
1513	465444,19	2205762,56	Картометрический	0,1	-
1514	465444,38	2205764,09	Картометрический	0,1	-
1515	465444,06	2205766,34	Картометрический	0,1	-
1516	465443,30	2205767,93	Картометрический	0,1	-
1517	465442,58	2205769,17	Картометрический	0,1	-
1518	465439,27	2205770,95	Картометрический	0,1	-
1519	465437,27	2205772,28	Картометрический	0,1	-
1520	465435,98	2205773,93	Картометрический	0,1	-

Раздел 2					
Сведения о местоположении границ объекта					
1. Система координат МСК кадастрового округа					
2. Сведения о характерных точках границ объекта					
Обозначение характерных точек границ	Координаты, м		Метод определения координат характерной точки	Средняя квадратическая погрешность положения характерной точки (Mt), м	Описание обозначения точки на местности (при наличии)
	X	Y			
1	2	3	4	5	6
1521	465435,54	2205775,95	Картометрический	0,1	-
1522	465435,68	2205777,70	Картометрический	0,1	-
1523	465436,87	2205779,18	Картометрический	0,1	-
1524	465438,58	2205779,83	Картометрический	0,1	-
1525	465440,75	2205779,91	Картометрический	0,1	-
1526	465443,02	2205779,32	Картометрический	0,1	-
1527	465444,92	2205777,87	Картометрический	0,1	-
1528	465446,72	2205775,50	Картометрический	0,1	-
1529	465449,30	2205770,92	Картометрический	0,1	-
1530	465451,11	2205766,32	Картометрический	0,1	-
1531	465453,21	2205761,55	Картометрический	0,1	-
1532	465454,93	2205757,51	Картометрический	0,1	-
1533	465456,44	2205755,32	Картометрический	0,1	-
1534	465458,49	2205753,96	Картометрический	0,1	-
1535	465460,25	2205753,89	Картометрический	0,1	-
1536	465463,19	2205754,02	Картометрический	0,1	-
1537	465466,88	2205754,73	Картометрический	0,1	-
1538	465470,19	2205755,78	Картометрический	0,1	-
1539	465474,55	2205757,25	Картометрический	0,1	-
1540	465478,77	2205758,79	Картометрический	0,1	-
1541	465481,61	2205760,03	Картометрический	0,1	-
1542	465483,99	2205761,82	Картометрический	0,1	-
1543	465486,45	2205763,98	Картометрический	0,1	-
1544	465489,29	2205766,14	Картометрический	0,1	-
1545	465491,02	2205767,84	Картометрический	0,1	-
1546	465491,36	2205769,41	Картометрический	0,1	-
1547	465491,14	2205771,72	Картометрический	0,1	-
1548	465489,81	2205774,10	Картометрический	0,1	-
1549	465487,74	2205777,12	Картометрический	0,1	-
1550	465485,58	2205779,76	Картометрический	0,1	-
1551	465483,51	2205782,41	Картометрический	0,1	-
1552	465482,54	2205784,80	Картометрический	0,1	-
1553	465482,44	2205786,18	Картометрический	0,1	-
1554	465483,16	2205787,49	Картометрический	0,1	-
1555	465484,64	2205789,08	Картометрический	0,1	-
1556	465485,64	2205790,49	Картометрический	0,1	-
1557	465485,98	2205792,32	Картометрический	0,1	-
1558	465485,65	2205794,66	Картометрический	0,1	-

Раздел 2					
Сведения о местоположении границ объекта					
1. Система координат МСК кадастрового округа					
2. Сведения о характерных точках границ объекта					
Обозначение характерных точек границ	Координаты, м		Метод определения координат характерной точки	Средняя квадратическая погрешность положения характерной точки (Mt), м	Описание обозначения точки на местности (при наличии)
	X	Y			
1	2	3	4	5	6
1559	465484,74	2205796,99	Картометрический	0,1	-
1560	465483,10	2205799,16	Картометрический	0,1	-
1561	465480,74	2205800,96	Картометрический	0,1	-
1562	465478,43	2205802,90	Картометрический	0,1	-
1563	465476,06	2205805,05	Картометрический	0,1	-
1564	465475,09	2205806,73	Картометрический	0,1	-
1565	465474,92	2205809,21	Картометрический	0,1	-
1566	465475,47	2205811,35	Картометрический	0,1	-
1567	465476,32	2205813,17	Картометрический	0,1	-
1568	465477,19	2205814,00	Картометрический	0,1	-
1569	465478,71	2205814,90	Картометрический	0,1	-
1570	465479,79	2205815,87	Картометрический	0,1	-
1571	465480,14	2205816,83	Картометрический	0,1	-
1572	465480,27	2205818,06	Картометрический	0,1	-
1573	465479,88	2205819,75	Картометрический	0,1	-
1574	465479,79	2205821,81	Картометрический	0,1	-
1575	465480,14	2205823,53	Картометрический	0,1	-
1576	465480,95	2205824,87	Картометрический	0,1	-
1577	465482,35	2205826,03	Картометрический	0,1	-
1578	465484,16	2205826,59	Картометрический	0,1	-
1579	465488,07	2205827,04	Картометрический	0,1	-
1580	465489,29	2205827,35	Картометрический	0,1	-
1581	465491,97	2205829,11	Картометрический	0,1	-
1582	465506,71	2205842,03	Картометрический	0,1	-
1583	465508,13	2205842,31	Картометрический	0,1	-
1584	465509,05	2205842,20	Картометрический	0,1	-
1585	465512,97	2205840,46	Картометрический	0,1	-
1586	465514,44	2205840,19	Картометрический	0,1	-
1587	465516,46	2205840,28	Картометрический	0,1	-
1588	465518,32	2205840,60	Картометрический	0,1	-
1589	465520,17	2205841,21	Картометрический	0,1	-
1590	465528,40	2205844,76	Картометрический	0,1	-
1591	465529,39	2205845,43	Картометрический	0,1	-
1592	465530,48	2205847,31	Картометрический	0,1	-
1593	465532,38	2205849,62	Картометрический	0,1	-
1594	465535,46	2205850,70	Картометрический	0,1	-
1595	465536,58	2205851,38	Картометрический	0,1	-
1596	465537,79	2205853,37	Картометрический	0,1	-

Раздел 2					
Сведения о местоположении границ объекта					
1. Система координат МСК кадастрового округа					
2. Сведения о характерных точках границ объекта					
Обозначение характерных точек границ	Координаты, м		Метод определения координат характерной точки	Средняя квадратическая погрешность положения характерной точки (Mt), м	Описание обозначения точки на местности (при наличии)
	X	Y			
1	2	3	4	5	6
1597	465538,61	2205854,41	Картометрический	0,1	-
1598	465539,42	2205854,94	Картометрический	0,1	-
1599	465542,27	2205855,69	Картометрический	0,1	-
1600	465544,24	2205856,39	Картометрический	0,1	-
1601	465549,14	2205857,48	Картометрический	0,1	-
1602	465550,08	2205858,01	Картометрический	0,1	-
1603	465550,57	2205858,59	Картометрический	0,1	-
1604	465550,58	2205859,31	Картометрический	0,1	-
1605	465549,77	2205861,48	Картометрический	0,1	-
1606	465546,17	2205868,21	Картометрический	0,1	-
1607	465545,63	2205869,75	Картометрический	0,1	-
1608	465544,63	2205871,62	Картометрический	0,1	-
1609	465541,42	2205874,73	Картометрический	0,1	-
1610	465547,05	2205878,73	Картометрический	0,1	-
1611	465551,31	2205872,62	Картометрический	0,1	-
1612	465557,34	2205866,43	Картометрический	0,1	-
1613	465560,62	2205863,85	Картометрический	0,1	-
1614	465563,28	2205863,04	Картометрический	0,1	-
1615	465566,08	2205863,23	Картометрический	0,1	-
1616	465568,60	2205864,48	Картометрический	0,1	-
1617	465570,43	2205866,87	Картометрический	0,1	-
1618	465572,13	2205869,76	Картометрический	0,1	-
1619	465573,08	2205872,51	Картометрический	0,1	-
1620	465573,65	2205876,25	Картометрический	0,1	-
1621	465573,62	2205878,26	Картометрический	0,1	-
1622	465573,20	2205881,18	Картометрический	0,1	-
1623	465573,02	2205885,73	Картометрический	0,1	-
1624	465573,15	2205891,83	Картометрический	0,1	-
1625	465573,86	2205896,28	Картометрический	0,1	-
1626	465575,04	2205899,41	Картометрический	0,1	-
1627	465576,01	2205900,65	Картометрический	0,1	-
1628	465577,23	2205900,88	Картометрический	0,1	-
1629	465578,02	2205900,78	Картометрический	0,1	-
1630	465578,70	2205900,13	Картометрический	0,1	-
1631	465578,82	2205899,03	Картометрический	0,1	-
1632	465577,78	2205889,92	Картометрический	0,1	-
1633	465577,56	2205884,55	Картометрический	0,1	-
1634	465579,44	2205878,32	Картометрический	0,1	-

Раздел 2					
Сведения о местоположении границ объекта					
1. Система координат МСК кадастрового округа					
2. Сведения о характерных точках границ объекта					
Обозначение характерных точек границ	Координаты, м		Метод определения координат характерной точки	Средняя квадратическая погрешность положения характерной точки (Mt), м	Описание обозначения точки на местности (при наличии)
	X	Y			
1	2	3	4	5	6
1635	465580,82	2205877,95	Картометрический	0,1	-
1636	465582,06	2205878,72	Картометрический	0,1	-
1637	465582,66	2205880,62	Картометрический	0,1	-
1638	465583,78	2205881,26	Картометрический	0,1	-
1639	465584,92	2205880,90	Картометрический	0,1	-
1640	465585,68	2205879,78	Картометрический	0,1	-
1641	465585,97	2205877,39	Картометрический	0,1	-
1642	465586,14	2205874,26	Картометрический	0,1	-
1643	465587,19	2205871,51	Картометрический	0,1	-
1644	465592,02	2205867,06	Картометрический	0,1	-
1645	465593,23	2205865,26	Картометрический	0,1	-
1646	465593,46	2205862,05	Картометрический	0,1	-
1647	465592,95	2205859,35	Картометрический	0,1	-
1648	465590,96	2205857,40	Картометрический	0,1	-
1649	465587,68	2205854,30	Картометрический	0,1	-
1650	465584,51	2205848,67	Картометрический	0,1	-
1651	465582,97	2205843,73	Картометрический	0,1	-
1652	465582,57	2205840,11	Картометрический	0,1	-
1653	465583,18	2205837,41	Картометрический	0,1	-
1654	465584,56	2205835,51	Картометрический	0,1	-
1655	465586,72	2205833,74	Картометрический	0,1	-
1656	465588,51	2205830,47	Картометрический	0,1	-
1657	465589,58	2205827,22	Картометрический	0,1	-
1658	465592,49	2205824,40	Картометрический	0,1	-
1659	465597,84	2205821,01	Картометрический	0,1	-
1660	465602,73	2205818,58	Картометрический	0,1	-
1661	465605,18	2205817,39	Картометрический	0,1	-
1662	465607,32	2205817,23	Картометрический	0,1	-
1663	465608,65	2205817,61	Картометрический	0,1	-
1664	465610,92	2205820,92	Картометрический	0,1	-
1665	465617,30	2205828,22	Картометрический	0,1	-
1666	465618,80	2205829,56	Картометрический	0,1	-
1667	465620,41	2205830,19	Картометрический	0,1	-
1668	465621,74	2205829,91	Картометрический	0,1	-
1669	465622,25	2205829,10	Картометрический	0,1	-
1670	465621,89	2205826,47	Картометрический	0,1	-
1671	465622,21	2205825,05	Картометрический	0,1	-
1672	465623,54	2205824,35	Картометрический	0,1	-

Раздел 2					
Сведения о местоположении границ объекта					
1. Система координат МСК кадастрового округа					
2. Сведения о характерных точках границ объекта					
Обозначение характерных точек границ	Координаты, м		Метод определения координат характерной точки	Средняя квадратическая погрешность положения характерной точки (Mt), м	Описание обозначения точки на местности (при наличии)
	X	Y			
1	2	3	4	5	6
1673	465625,52	2205824,05	Картометрический	0,1	-
1674	465627,33	2205824,43	Картометрический	0,1	-
1675	465629,11	2205825,55	Картометрический	0,1	-
1676	465631,33	2205828,38	Картометрический	0,1	-
1677	465631,67	2205829,47	Картометрический	0,1	-
1678	465632,22	2205829,94	Картометрический	0,1	-
1679	465633,12	2205830,04	Картометрический	0,1	-
1680	465634,11	2205829,50	Картометрический	0,1	-
1681	465636,25	2205826,87	Картометрический	0,1	-
1682	465637,27	2205826,29	Картометрический	0,1	-
1683	465638,88	2205825,91	Картометрический	0,1	-
1684	465639,80	2205825,36	Картометрический	0,1	-
1685	465641,54	2205823,28	Картометрический	0,1	-
1686	465642,76	2205822,89	Картометрический	0,1	-
1687	465644,06	2205823,32	Картометрический	0,1	-
1688	465645,17	2205823,93	Картометрический	0,1	-
1689	465645,96	2205824,74	Картометрический	0,1	-
1690	465647,29	2205828,07	Картометрический	0,1	-
1691	465651,11	2205828,71	Картометрический	0,1	-
1692	465671,84	2205812,53	Картометрический	0,1	-
1693	465691,01	2205804,21	Картометрический	0,1	-
1694	465708,96	2205798,14	Картометрический	0,1	-
1695	465731,93	2205790,55	Картометрический	0,1	-
1696	465750,44	2205781,05	Картометрический	0,1	-
1697	465767,31	2205755,67	Картометрический	0,1	-
1698	465776,67	2205741,66	Картометрический	0,1	-
1699	465797,92	2205725,92	Картометрический	0,1	-
1700	465819,86	2205717,08	Картометрический	0,1	-
1701	465835,41	2205714,30	Картометрический	0,1	-
1702	465839,97	2205701,00	Картометрический	0,1	-
1703	465823,61	2205690,32	Картометрический	0,1	-
1704	465809,32	2205683,39	Картометрический	0,1	-
1705	465799,74	2205685,32	Картометрический	0,1	-
1706	465798,02	2205678,18	Картометрический	0,1	-
1707	465805,31	2205664,49	Картометрический	0,1	-
1708	465790,82	2205653,35	Картометрический	0,1	-
1709	465797,52	2205641,94	Картометрический	0,1	-
1710	465814,71	2205652,36	Картометрический	0,1	-

Раздел 2					
Сведения о местоположении границ объекта					
1. Система координат МСК кадастрового округа					
2. Сведения о характерных точках границ объекта					
Обозначение характерных точек границ	Координаты, м		Метод определения координат характерной точки	Средняя квадратическая погрешность положения характерной точки (Mt), м	Описание обозначения точки на местности (при наличии)
	X	Y			
1	2	3	4	5	6
1711	465826,64	2205625,87	Картометрический	0,1	-
1712	465824,53	2205617,28	Картометрический	0,1	-
1713	465814,38	2205589,28	Картометрический	0,1	-
1714	465817,43	2205575,50	Картометрический	0,1	-
1715	465826,69	2205572,10	Картометрический	0,1	-
1716	465839,98	2205571,66	Картометрический	0,1	-
1717	465850,36	2205568,76	Картометрический	0,1	-
1718	465866,02	2205561,49	Картометрический	0,1	-
1719	465867,72	2205550,68	Картометрический	0,1	-
1720	465880,06	2205548,07	Картометрический	0,1	-
1721	465892,39	2205552,75	Картометрический	0,1	-
1722	465918,69	2205550,95	Картометрический	0,1	-
1723	465964,60	2205535,43	Картометрический	0,1	-
1724	465982,18	2205543,46	Картометрический	0,1	-
1725	466009,84	2205558,87	Картометрический	0,1	-
1726	466014,64	2205570,69	Картометрический	0,1	-
1727	466001,26	2205599,99	Картометрический	0,1	-
1728	466004,47	2205623,37	Картометрический	0,1	-
1729	465991,56	2205647,66	Картометрический	0,1	-
1730	465963,74	2205655,30	Картометрический	0,1	-
1731	465940,74	2205654,97	Картометрический	0,1	-
1732	465929,87	2205661,36	Картометрический	0,1	-
1733	465908,77	2205680,06	Картометрический	0,1	-
1734	465898,52	2205693,87	Картометрический	0,1	-
1735	465902,66	2205696,29	Картометрический	0,1	-
1736	465928,12	2205695,51	Картометрический	0,1	-
1737	465939,71	2205701,11	Картометрический	0,1	-
1738	465954,67	2205699,62	Картометрический	0,1	-
1739	465978,38	2205701,10	Картометрический	0,1	-
1740	466030,74	2205691,87	Картометрический	0,1	-
1741	466040,47	2205684,97	Картометрический	0,1	-
1742	466056,76	2205694,75	Картометрический	0,1	-
1743	466078,23	2205699,19	Картометрический	0,1	-
1744	466091,70	2205692,53	Картометрический	0,1	-
1745	466099,17	2205669,81	Картометрический	0,1	-
1746	466123,96	2205658,42	Картометрический	0,1	-
1747	466142,88	2205649,56	Картометрический	0,1	-
1748	466173,51	2205633,42	Картометрический	0,1	-

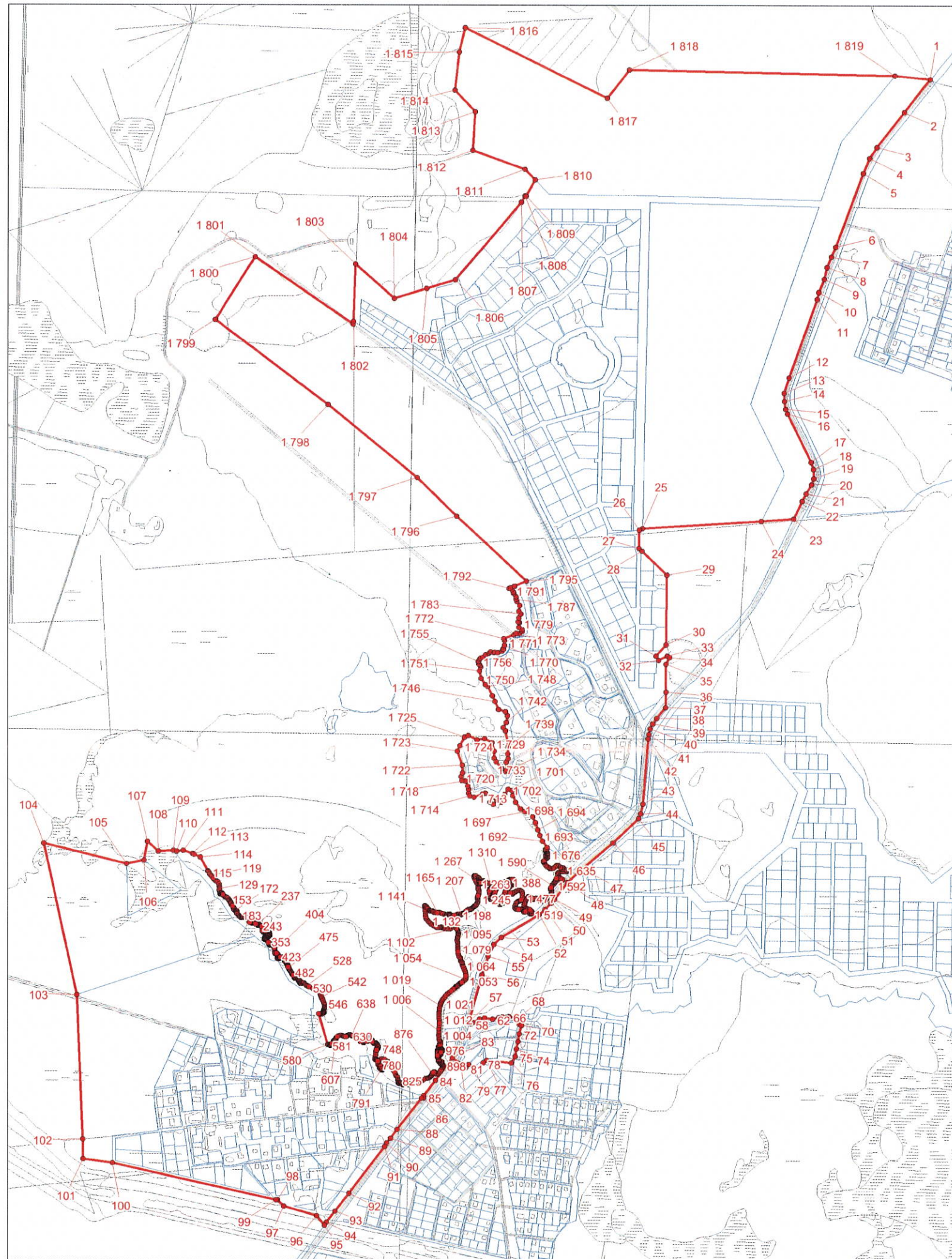
Раздел 2					
Сведения о местоположении границ объекта					
1. Система координат МСК кадастрового округа					
2. Сведения о характерных точках границ объекта					
Обозначение характерных точек границ	Координаты, м		Метод определения координат характерной точки	Средняя квадратическая погрешность положения характерной точки (Mt), м	Описание обозначения точки на местности (при наличии)
	X	Y			
1	2	3	4	5	6
1749	466180,35	2205626,95	Картометрический	0,1	-
1750	466200,47	2205612,32	Картометрический	0,1	-
1751	466225,17	2205607,89	Картометрический	0,1	-
1752	466236,74	2205610,88	Картометрический	0,1	-
1753	466243,59	2205608,93	Картометрический	0,1	-
1754	466247,88	2205605,05	Картометрический	0,1	-
1755	466255,55	2205603,50	Картометрический	0,1	-
1756	466258,23	2205604,36	Картометрический	0,1	-
1757	466263,93	2205608,64	Картометрический	0,1	-
1758	466266,27	2205611,22	Картометрический	0,1	-
1759	466269,25	2205618,47	Картометрический	0,1	-
1760	466278,42	2205627,59	Картометрический	0,1	-
1761	466281,29	2205637,18	Картометрический	0,1	-
1762	466284,43	2205640,62	Картометрический	0,1	-
1763	466286,51	2205643,69	Картометрический	0,1	-
1764	466284,69	2205654,54	Картометрический	0,1	-
1765	466285,26	2205658,34	Картометрический	0,1	-
1766	466284,37	2205667,44	Картометрический	0,1	-
1767	466289,67	2205681,00	Картометрический	0,1	-
1768	466295,83	2205683,32	Картометрический	0,1	-
1769	466295,85	2205686,55	Картометрический	0,1	-
1770	466307,17	2205689,19	Картометрический	0,1	-
1771	466322,64	2205688,17	Картометрический	0,1	-
1772	466328,81	2205685,94	Картометрический	0,1	-
1773	466342,08	2205720,87	Картометрический	0,1	-
1774	466346,12	2205726,80	Картометрический	0,1	-
1775	466345,64	2205737,11	Картометрический	0,1	-
1776	466352,12	2205746,86	Картометрический	0,1	-
1777	466358,12	2205745,91	Картометрический	0,1	-
1778	466365,08	2205736,18	Картометрический	0,1	-
1779	466379,67	2205736,95	Картометрический	0,1	-
1780	466381,84	2205736,86	Картометрический	0,1	-
1781	466382,86	2205733,47	Картометрический	0,1	-
1782	466396,49	2205736,09	Картометрический	0,1	-
1783	466408,55	2205742,38	Картометрический	0,1	-
1784	466418,35	2205735,54	Картометрический	0,1	-
1785	466436,68	2205737,96	Картометрический	0,1	-
1786	466449,76	2205729,78	Картометрический	0,1	-

Раздел 2					
Сведения о местоположении границ объекта					
1. Система координат МСК кадастрового округа					
2. Сведения о характерных точках границ объекта					
Обозначение характерных точек границ	Координаты, м		Метод определения координат характерной точки	Средняя квадратическая погрешность положения характерной точки (Mt), м	Описание обозначения точки на местности (при наличии)
	X	Y			
1	2	3	4	5	6
1787	466457,33	2205726,13	Картометрический	0,1	-
1788	466466,60	2205726,52	Картометрический	0,1	-
1789	466475,91	2205718,50	Картометрический	0,1	-
1790	466480,96	2205717,27	Картометрический	0,1	-
1791	466488,55	2205712,63	Картометрический	0,1	-
1792	466493,03	2205704,19	Картометрический	0,1	-
1793	466494,96	2205708,81	Картометрический	0,1	-
1794	466500,52	2205722,04	Картометрический	0,1	-
1795	466516,59	2205760,31	Картометрический	0,1	-
1796	466725,91	2205532,76	Картометрический	0,1	-
1797	466852,72	2205403,68	Картометрический	0,1	-
1798	467088,34	2205113,14	Картометрический	0,1	-
1799	467364,64	2204744,41	Картометрический	0,1	-
1800	467568,30	2204873,72	Картометрический	0,1	-
1801	467350,12	2205194,92	Картометрический	0,1	-
1802	467359,69	2205195,24	Картометрический	0,1	-
1803	467544,33	2205201,45	Картометрический	0,1	-
1804	467434,77	2205328,42	Картометрический	0,1	-
1805	467466,10	2205434,21	Картометрический	0,1	-
1806	467493,48	2205526,66	Картометрический	0,1	-
1807	467746,57	2205741,59	Картометрический	0,1	-
1808	467766,68	2205753,04	Картометрический	0,1	-
1809	467766,59	2205756,61	Картометрический	0,1	-
1810	467819,27	2205786,90	Картометрический	0,1	-
1811	467854,24	2205753,06	Картометрический	0,1	-
1812	467915,42	2205583,01	Картометрический	0,1	-
1813	468040,86	2205590,49	Картометрический	0,1	-
1814	468110,87	2205524,66	Картометрический	0,1	-
1815	468235,12	2205538,88	Картометрический	0,1	-
1816	468313,61	2205557,44	Картометрический	0,1	-
1817	468085,34	2206020,99	Картометрический	0,1	-
1818	468178,13	2206094,03	Картометрический	0,1	-
1819	468159,94	2206960,74	Картометрический	0,1	-
1	468147,92	2207075,79	Картометрический	0,1	-
1820	467594,61	2199214,09	Картометрический	0,1	-
1821	467576,57	2199211,83	Картометрический	0,1	-
1822	467571,84	2199207,20	Картометрический	0,1	-
1823	467548,00	2199190,16	Картометрический	0,1	-

Раздел 2					
Сведения о местоположении границ объекта					
1. Система координат МСК кадастрового округа					
2. Сведения о характерных точках границ объекта					
Обозначение характерных точек границ	Координаты, м		Метод определения координат характерной точки	Средняя квадратическая погрешность положения характерной точки (Mt), м	Описание обозначения точки на местности (при наличии)
	X	Y			
<i>1</i>	<i>2</i>	<i>3</i>	<i>4</i>	<i>5</i>	<i>6</i>
1824	467541,64	2199184,04	Картометрический	0,1	-
1825	467515,61	2199160,92	Картометрический	0,1	-
1826	467505,08	2199151,56	Картометрический	0,1	-
1827	467507,99	2199131,90	Картометрический	0,1	-
1828	467543,57	2199139,78	Картометрический	0,1	-
1829	467558,60	2199142,99	Картометрический	0,1	-
1830	467574,69	2199143,42	Картометрический	0,1	-
1831	467579,17	2199144,44	Картометрический	0,1	-
1832	467622,18	2199140,57	Картометрический	0,1	-
1833	467617,58	2199163,53	Картометрический	0,1	-
1834	467600,76	2199198,40	Картометрический	0,1	-
1820	467594,61	2199214,09	Картометрический	0,1	-




3. Сведения о характерных точках части (частей) границ объекта					
Обозначение характерных точек границ	Координаты, м		Метод определения координат характерной точки	Средняя квадратическая погрешность положения характерной точки (Mt), м	Описание обозначения точки на местности (при наличии)
	X	Y			
<i>1</i>	<i>2</i>	<i>3</i>	<i>4</i>	<i>5</i>	<i>6</i>
-	-	-	-	-	-

Раздел 4
План границ объекта



Масштаб 1:15 000

Используемые условные знаки и обозначения

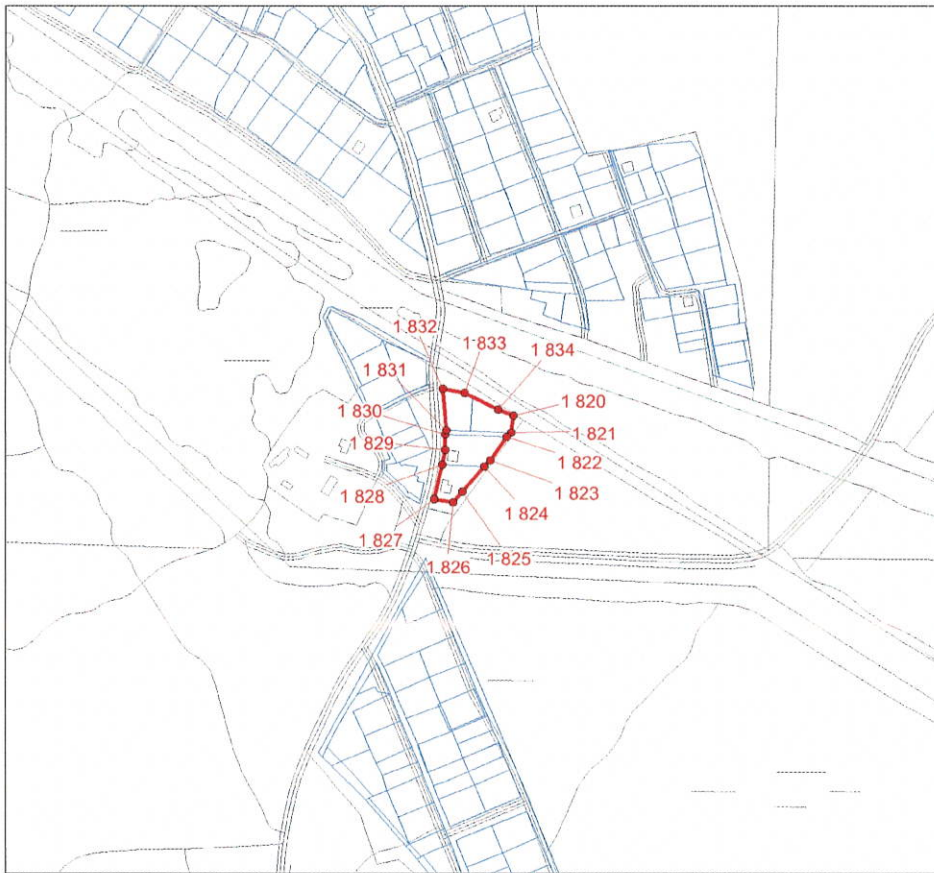
-  граница объекта
-  границы земельных участков, поставленных на государственный кадастровый учет
-  характерные точки границы объекта

Подпись






Дата " 21 " 01 2021 г.

Место для отиска печати (при наличии) лица, составившего описание местоположения границ объекта



Масштаб 1:7 500

Используемые условные знаки и обозначения

-  граница объекта
-  границы земельных участков, поставленных на государственный кадастровый учет
-  характерные точки границы объекта

Подпись _____ Дата " 21 " 01 2021 г.



Место для отиска печати (при наличии) лица, составившего описание местоположения границ объекта