

№ 206005-2022-369
от 25.01.2022

ПРАВИТЕЛЬСТВО ЛЕНИНГРАДСКОЙ ОБЛАСТИ ПОСТАНОВЛЕНИЕ

от 25 января 2022 года № 41

Об утверждении схемы территориального планирования Ленинградской области в области организации, охраны и использования особо охраняемых природных территорий

На основании части 1 статьи 15 Градостроительного кодекса Российской Федерации, статьи 8 областного закона от 14 декабря 2011 года № 108-оз "Об отдельных вопросах осуществления градостроительной деятельности на территории Ленинградской области" Правительство Ленинградской области **п о с т а н о в л я е т** :

1. Утвердить схему территориального планирования Ленинградской области в области организации, охраны и использования особо охраняемых природных территорий согласно приложению.

2. Признать не подлежащей применению схему территориального планирования Ленинградской области, утвержденную постановлением Правительства Ленинградской области от 29 декабря 2012 года № 460 (с изменениями) в части размещения планируемых объектов в области организации, охраны и использования особо охраняемых природных территорий.

3. Комитету градостроительной политики Ленинградской области в установленные частью 9 статьи 9 Градостроительного кодекса Российской Федерации сроки обеспечить размещение схемы территориального планирования Ленинградской области в области организации, охраны и использования особо охраняемых природных территорий и материалов по ее обоснованию в федеральной государственной информационной системе территориального планирования.

4. Контроль за исполнением постановления возложить на заместителя Председателя Правительства Ленинградской области по строительству и жилищно-коммунальному хозяйству.

Губернатор
Ленинградской области



А. Дрозденко

УТВЕРЖДЕНА
постановлением Правительства
Ленинградской области
от 25 января 2022 года № 41
(приложение)

СХЕМА
территориального планирования Ленинградской области
в области организации, охраны и использования
особо охраняемых природных территорий

ПОЛОЖЕНИЕ О ТЕРРИТОРИАЛЬНОМ ПЛАНИРОВАНИИ

1. Сведения об особо охраняемых природных территориях регионального значения, планируемых к размещению на территории Ленинградской области¹

Схемой территориального планирования Ленинградской области в области организации, охраны и использования особо охраняемых природных территорий с учетом части 3 статьи 14 Градостроительного кодекса Российской Федерации не предусмотрено размещение планируемых объектов регионального значения в области промышленной политики и планирования использования земель сельскохозяйственного назначения, объектов в области образования, здравоохранения, социального обслуживания, культуры, физической культуры, спорта, туризма, молодежной политики, межнациональных и межконфессиональных отношений, объектов в области транспорта (железнодорожного, водного, воздушного транспорта), автомобильных дорог регионального или межмуниципального значения, объектов в области энергетики, объектов в области электроэнергетики, объектов в области предупреждения чрезвычайных ситуаций межмуниципального и регионального характера, стихийных бедствий, эпидемий и ликвидации их последствий, объектов в области обращения с отходами, в том числе с твердыми коммунальными отходами.

В соответствии со статьей 7 областного закона Ленинградской области от 14.12.2011 № 108-оз «Об отдельных вопросах осуществления градостроительной деятельности на территории Ленинградской области» сведения об указанных объектах содержатся в положениях о территориальном планировании и на картах планируемого размещения объектов регионального значения в составе следующих документов территориального планирования Ленинградской области:

- схема территориального планирования Ленинградской области в области промышленной политики и планирования использования земель сельскохозяйственного назначения;
- схема территориального планирования Ленинградской области в области образования, здравоохранения, социального обслуживания, культуры, физической культуры, спорта, туризма, молодежной политики, межнациональных и межконфессиональных отношений;
- схема территориального планирования Ленинградской области в области транспорта (железнодорожного, водного, воздушного), автомобильных дорог регионального или межмуниципального значения;
- схема территориального планирования Ленинградской области в области энергетики (за исключением электроэнергетики);
- схема территориального планирования Ленинградской области в области электроэнергетики;
- схема территориального планирования Ленинградской области в области предупреждения чрезвычайных ситуаций межмуниципального и регионального характера, стихийных бедствий, эпидемий и ликвидации их последствий;

¹ Границы и требования режима особой охраны особо охраняемых природных территорий разрабатываются при подготовке решения о создании конкретной особо охраняемой природной территории.

– схема территориального планирования Ленинградской области в области обращения с отходами, в том числе с твердыми коммунальными отходами.

С учетом положений части 14 статьи 2, статьи 3.1 Федерального закона от 14.03.1995 № 33-ФЗ «Об особо охраняемых природных территориях» в решении о создании особо охраняемой природной территории, назначение которой не связано с сохранением старовозрастных лесов, следует предусмотреть положения о допустимости осуществления хозяйственной деятельности на землях и земельных участках населенных пунктов, сельскохозяйственного назначения, промышленности, транспорта, а также эксплуатации линейных объектов, в соответствии с установленным видом разрешенного использования.

С учетом требований, установленных частью 4.2 статьи 9 и частью 3.1 статьи 31 Градостроительного кодекса Российской Федерации, при подготовке документов территориального планирования муниципальных образований и документов градостроительного зонирования Ленинградской области, а также при внесении изменений в указанные документы, должна быть обеспечена возможность размещения объектов регионального значения. В положениях о территориальном планировании и градостроительных регламентах не допускается деятельность, реализация которой противоречит планам по созданию особо охраняемой природной территории. Вместе с тем следует избегать коренного преобразования ландшафта, смены типа землепользования и других видов деятельности, делающих невозможным создание особо охраняемой природной территории в соответствии с заявленными целями.

1.1. Природные парки

Номер объекта регионального значения	Наименование параметра	Сведения
Сланцевский муниципальный район		
15.125.2.001	Наименование	Самровский
	Вид	Природный парк
	Назначение	Сохранение характерных ландшафтов, болотных, водных и лесных экосистем, мест летних скоплений летучих мышей, популяций редких и находящихся под угрозой исчезновения видов растений, животных и других организмов и их местообитаний, памятников материальной культуры 18-19 веков
	Основные характеристики	Ориентировочная площадь территории: 3147 га. Статус объекта: планируемый к размещению
	Срок реализации	До 2030 года
	Местоположение	Старопольское сельское поселение Сланцевского муниципального района. Прилегает к северо-восточному берегу озера Самро. Северную границу образует

		автодорога Старополье – Осьмино, западную – река и озеро Самро, восточную и южную – граница Лужского муниципального района
	Характеристики зон с особыми условиями использования территорий	Не устанавливаются

1.2. Государственные природные заказники

Номер объекта регионального значения	Наименование параметра	Сведения
Расположенные на территории нескольких муниципальных районов		
00.125.2.001	Наименование	Долина реки Смородинка
	Вид	Государственный природный заказник
	Назначение	– сохранение природных комплексов долины реки Смородинка – одной из самых южных долин ледниково-эрозионного происхождения в Европе, – сохранение еловых лесов, в том числе редких на Карельском перешейке и в Ленинградской области старовозрастных еловых лесов, а также еловых лесов с участием широколиственных пород, редких на Карельском перешейке, – сохранение низинных ключевых болот, редких на Северо-западе европейской части России, – сохранение популяций редких и находящихся под угрозой исчезновения видов растений, животных и других организмов и их местообитаний
	Основные характеристики	Ориентировочная площадь территории: 3040 га. Статус объекта: планируемый к размещению
	Срок реализации	До 2025 года
	Местоположение	Куйвозовское сельское поселение Всеволожского муниципального района, Раздольевское, Сосновское сельские поселения Приозерского муниципального района
	Характеристики зон с особыми условиями использования территорий	Не устанавливаются
00.125.2.002	Наименование	Ижорские ельники (кластерного типа, состоит из трех участков),

Номер объекта регионального значения	Наименование параметра	Сведения
		(1) – «Елизаветинский ельник», (2) – «Ельник к югу от деревни Дылицы», (3) – «Колодезский ельник»
	Вид	Государственный природный заказник
	Назначение	– сохранение последних сохранившихся на Ижорском плато наиболее крупных участков старовозрастных дубравнотравных и сложных ельников, – сохранение последнего из сохранившихся в Ленинградской области местонахождений калипсо луковичной (вида, занесенного в Красную книгу Российской Федерации и Красную книгу Ленинградской области) – участок, расположенный к югу от деревни Дылицы, – сохранение репрезентативного участка кальцефитного ельника, в котором (а также на его опушках) произрастают многие другие редкие и находящиеся под угрозой исчезновения виды растений
	Основные характеристики	Ориентировочная площадь территории: 2125 га (участки 965 га+98 га+1062 га). Статус объекта: планируемый к размещению
	Срок реализации	До 2025 года
	Местоположение	Калитинское сельское поселение Волосовского муниципального района, Елизаветинское, Сяськелевское сельские поселения Гатчинского муниципального района
	Характеристики зон с особыми условиями использования территорий	Не устанавливаются
00.125.2.003	Наименование	Поддубно-Кусегский (Соколий мох)
	Вид	Государственный природный заказник
	Назначение	– сохранение гидрологической системы эталонного для центральной части Ленинградской области болотного массива с большими запасами пресной воды, богатой флорой и фауной, – сохранение мест миграционных стоянок и гнездования водоплавающих и околоводных птиц, – сохранение популяций редких и находящихся под угрозой исчезновения видов

Номер объекта регионального значения	Наименование параметра	Сведения
		растений, животных и других организмов и их местообитаний
	Основные характеристики	Ориентировочная площадь территории: 97062,45 га. Статус объекта: планируемый к размещению
	Срок реализации	До 2025 года
	Местоположение	Колчановское, Пашское, Потанинское, Хваловское сельские поселения Волховского муниципального района, Горское, Коськовское, Цвылёвское сельские поселения Тихвинского муниципального района
	Характеристики зон с особыми условиями использования территорий	Не устанавливаются
00.125.2.004	Наименование	Термоловский
	Вид	Государственный природный заказник
	Назначение	<ul style="list-style-type: none"> – сохранение естественных природных комплексов Центральной возвышенности Карельского перешейка, – сохранение комплекса верховых и переходных болот, питающих истоки ряда рек южной части Карельского перешейка, включающих редкие растительные сообщества, характерные для аапа-болот, – сохранение лесной растительности, типичной для Центральной возвышенности Карельского перешейка, в том числе еловых лесов как мест обитания и размножения многих видов сов и дневных хищных птиц, – сохранение популяций редких и находящихся под угрозой исчезновения видов растений, животных и других организмов и их местообитаний
	Основные характеристики	Ориентировочная площадь территории: 7679,61 га. Статус объекта: планируемый к размещению
	Срок реализации	До 2025 года
	Местоположение	Куйвозовское сельское поселение Всеволожского муниципального района, Первомайское сельское поселение Выборгского муниципального района
	Характеристики зон с особыми условиями	Не устанавливаются

Номер объекта регионального значения	Наименование параметра	Сведения
	использования территорий	
00.125.2.005	Наименование	Устье реки Свирь
	Вид	Государственный природный заказник
	Назначение	Сохранение мест массового гнездования и линьки, мест миграционных стоянок водно-болотных и хищных птиц, лесов с участием широколиственных пород, растительных сообществ песчаных побережий Ладожского озера и верховых болот, прибрежных и водных растительных сообществ Загубской губы Ладожского озера, популяций редких и находящихся под угрозой исчезновения видов растений, животных и других организмов и их местообитаний. Часть планируемой особо охраняемой природной территории имеет статус водно-болотного угодья, имеющего международное значение главным образом в качестве местообитаний водоплавающих птиц «Устье реки Свирь»
	Основные характеристики	Ориентировочная площадь территории: 18445 га. Статус объекта: планируемый к размещению
	Срок реализации	2030 год
	Местоположение	Пашское, Свирицкое сельские поселения Волховского муниципального района, Доможировское сельское поселение Лодейнопольского муниципальный района
00.125.2.006	Наименование	Южное Приладожье
	Вид	Государственный природный заказник
	Назначение	– сохранение крупнейших в регионе болотных массивов с древним береговым валом Ладожского озера с участками старовозрастных коренных лесов и мест массовых миграционных стоянок и гнездования водоплавающих и околоводных птиц, – сохранение ландшафтов, отражающих историю Ладожского озера – береговой вал, выраженные прибрежные песчаные береговые валы и участки с дюнами, сохранение торфяных мезотрофно-эутрофных прибрежных болот и внутренних

Номер объекта регионального значения	Наименование параметра	Сведения
		болотных массивов Волкосарского полуострова, участков коренных старовозрастных лесов (ельников, сосняков, осинников, черноольшаников), мест массового гнездования и массовых миграционных стоянок водоплавающих и околоводных птиц на болотных массивах и акватории Ладожского озера, популяций редких и находящихся под угрозой исчезновения видов растений, животных и других организмов и их местообитаний
	Основные характеристики	Ориентировочная площадь территории: 60901 га. Статус объекта: планируемый к размещению
	Срок реализации	До 2025 года
	Местоположение	Кисельнинское сельское поселение, Новолadoжское городское поселение Волховского муниципального района, Суховское сельское поселение Кировского муниципального района
	Характеристики зон с особыми условиями использования территорий	Не устанавливаются
00.125.2.007	Наименование	Ящера-Лемовжа
	Вид	Государственный природный заказник
	Назначение	Сохранение своеобразных природных комплексов побережья реки Луга (озерно-речной сети, елово-широколиственных, сосновых и травяных еловых лесов, верховых болот), популяций редких и находящихся под угрозой исчезновения видов растений, животных и других организмов и их местообитаний, а также базы студенческой практики Российский государственный педагогический университет имени А.И. Герцена
	Основные характеристики	Ориентировочная площадь территории: 21927 га. Статус объекта: планируемый к размещению
	Срок реализации	До 2025 года
	Местоположение	Рабитицкое, Сабское сельские поселения Волосовского муниципального района, Осьминское сельское поселение, Толмачёвское городское поселение Лужского муниципального района

Номер объекта регионального значения	Наименование параметра	Сведения
	Характеристики зон с особыми условиями использования территорий	Не устанавливаются
00.125.2.008	Наименование	Верховья рек парков Петергофской дороги (кластерного типа, состоит из пяти участков), (1) – «Иликовский лес и верховья реки Карасты», (2) – «Новосельский лес и долина реки Кикенки», (3) – «Петергофский водовод, Низинский лес и Порзоловское болото», (4) – «Ропшинский лес и долина реки Стрелки», (5) – «Чернореченский лес»
	Вид	Государственный природный заказник
	Назначение	<p>– охрана истоков и верховий рек и других водотоков, берущих начало на Ижорской возвышенности и образующих гидросистемы дворцово-парковых комплексов Ораниенбаума, Петергофа и Стрельны (река Караста, ручей Троицкий, река Шингарка, Петергофская водоподводящая система, река Стрелка, река Кикенка, река Черная) с целью поддержания качества воды и сохранения меженного стока,</p> <p>– сохранение и восстановление участков лесной растительности на преимущественно безлесной и интенсивно застраиваемой территории,</p> <p>– сохранение природного комплекса типичного верхового болота Порзоловское,</p> <p>– сохранение участков естественных ландшафтов на границе с Санкт-Петербургом,</p> <p>– обеспечение экологической связности экосистем Ленинградской области и Санкт-Петербурга (в том числе за счет водотоков, текущих в город)</p>
	Основные характеристики	Ориентировочная площадь территории: 15333 га. (1653 га+1005 га+7559 га+3044 га+2072 га). Статус объекта: планируемый к размещению
	Срок реализации	До 2030 года
Местоположение	Пудостьское сельское поселение Гатчинского муниципального района, Аннинское, Виллозское городские поселения, Горбунковское, Кипенское, Низинское, Оржицкое, Пениковское, Ропшинское, Русско-Высоцкое сельские	

Номер объекта регионального значения	Наименование параметра	Сведения
	Характеристики зон с особыми условиями использования территорий	поселения Ломоносовского муниципального района Не устанавливаются
00.125.2.009	Наименование	Дубоемский мох
	Вид	Государственный природный заказник
	Назначение	Сохранение уникальных верховых глядово-озерковых болот прибалтийского типа, а также низинных болот вдоль реки Долгая – наиболее крупных из сохранившихся в области приречных болот
	Основные характеристики	Ориентировочная площадь территории: 13398 га. Статус объекта: планируемый к размещению
	Срок реализации	До 2030 года
	Местоположение	Пустомержское сельское поселение Кингисеппского муниципального района, Выскатское, Старопольское, Черновское сельские поселения Сланцевского муниципального района
	Характеристики зон с особыми условиями использования территорий	Не устанавливаются
00.125.2.010	Наименование	Зеленецкие мхи
	Вид	Государственный природный заказник
	Назначение	- сохранение крупной болотной системы с эталонным для центральной части Ленинградской области ландшафтом верховых болот, поддерживающей гидрологический баланс окружающих территорий и влияющей на водный режим рек Волхов и Сясь, - сохранение миграционных стоянок птиц, популяций редких и находящихся под угрозой исчезновения видов растений, животных и других организмов и их местообитаний
	Основные характеристики	Ориентировочная площадь территории: 62729 га. Статус объекта: планируемый к размещению

Номер объекта регионального значения	Наименование параметра	Сведения
	Срок реализации	До 2030 года
	Местоположение	Бережковское, Усадищенское сельские поселения Волховского муниципального района, Будогощское городское поселение, Пчевжинское сельское поселение Киришского муниципального района, Цвылёвское сельское поселение Тихвинского муниципального района
	Характеристики зон с особыми условиями использования территорий	Не устанавливаются
00.125.2.011	Наименование	Низовья реки Вруда
	Вид	Государственный природный заказник
	Назначение	<ul style="list-style-type: none"> - сохранение нескольких правых притоков реки Луга, стекающих с Ижорского плато и имеющих своеобразную фауну (что связано с химическим составом воды), в том числе сохранение реки Вруда, характеризующейся высокой сохранностью естественных экосистем, - сохранение местообитаний хариуса, мест нереста форели и массового размножения миноги, старовозрастных лесов, популяций редких и находящихся под угрозой исчезновения видов растений, животных и других организмов и их местообитаний
	Основные характеристики	Ориентировочная площадь территории: 6356 га. Статус объекта: планируемый к размещению
	Срок реализации	До 2030 года
	Местоположение	Сабское сельское поселение Волосовского муниципального района, Пустомержское сельское поселение Кингисеппского муниципального района, Старопольское сельское поселение Сланцевского муниципального района
Характеристики зон с особыми условиями использования территорий	Не устанавливаются	
00.125.2.012	Наименование	Ореховский
	Вид	Государственный природный заказник

Номер объекта регионального значения	Наименование параметра	Сведения
	Назначение	Сохранение типичных живописных камовых ландшафтов, старовозрастных сосновых боров и ельников, лесов с примесью широколиственных пород, популяций редких и находящихся под угрозой исчезновения видов растений, животных и других организмов и их местообитаний
	Основные характеристики	Ориентировочная площадь территории: 8973 га. Статус объекта: планируемый к размещению
	Срок реализации	До 2030 года
	Местоположение	Куйвовозское сельское поселение Всеволожского муниципального района, Запорожское, Сосновское сельские поселения Приозерского муниципального района
	Характеристики зон с особыми условиями использования территорий	Не устанавливаются
00.125.2.013	Наименование	Северо-Ингерманландский (историко-культурные объекты на территории особо охраняемой природной территории: остатки усадеб и ингерманландских деревень, где в 1919 – 1920 годах существовала «Республика Северная Ингрия», а также единственный хорошо сохранившийся участок финской линии обороны «VT»)
	Вид	Государственный природный заказник
	Назначение	- сохранение массива старых ельников (одного из крупнейших в западной части Ленинградской области), истоков реки Волчья, реки Волочаевка, - сохранение участков естественных ландшафтов на границе с Санкт-Петербургом
	Основные характеристики	Ориентировочная площадь территории: 10750 га. Статус объекта: планируемый к размещению
	Срок реализации	До 2030 года
	Местоположение	Куйвовозское сельское поселение Всеволожского муниципального района, Первомайское сельское поселение Выборгского муниципального района
	Характеристики зон с	Не устанавливаются

Номер объекта регионального значения	Наименование параметра	Сведения
	особыми условиями использования территорий	
00.125.2.014	Наименование	Соколий мох
	Вид	Государственный природный заказник
	Назначение	Сохранение низинных и верховых болот с комплексом редких и находящихся под угрозой исчезновения видов растений и истоков рек, впадающих в реку Волхов
	Основные характеристики	Ориентировочная площадь территории: 6374 га. Статус объекта: планируемый к размещению
	Срок реализации	До 2030 года
	Местоположение	Глажевское, Кусинское сельские поселения Киришского муниципального района, Мгинское городское поселение Кировского муниципального района
	Характеристики зон с особыми условиями использования территорий	Не устанавливаются
00.125.2.015	Наименование	Ялкала-Алакуль (кластерного типа, состоит из двух участков), (1) – «Алакуль», (2) – «Ялкала»
	Вид	Государственный природный заказник
	Назначение	<ul style="list-style-type: none"> - сохранение и восстановление хвойных, преимущественно сосновых лесов на песчаных террасах и камовых холмах, имеющих высокую эстетическую и рекреационную ценность, - сохранение озер Восточное и Западное Черное, имеющих высокую рекреационную ценность, - сохранение верховых и переходных болот, - сохранение участков естественных ландшафтов на границе с Санкт-Петербургом, - обеспечение экологической связности экосистем Ленинградской области и Санкт-Петербурга (в том числе за счет водотоков, текущих в город: река Нижняя (левая составляющая реки Рошинка), река Сестра, притоки реки Рошинка и реки

Номер объекта регионального значения	Наименование параметра	Сведения
		Сестра)
	Основные характеристики	Ориентировочная площадь территории: 3786 га (1027 га+2759 га). Статус объекта: планируемый к размещению
	Срок реализации	До 2030 года
	Местоположение	Сертоловское городское поселение, Юкковское сельское поселение Всеволожского муниципального района, Первомайское сельское поселение, Рощинское городское поселение Выборгского муниципального района
	Характеристики зон с особыми условиями использования территорий	Не устанавливаются
Бокситогорский муниципальный район		
01.125.2.001	Наименование	Старовозрастные леса верховьев реки Колпь
	Вид	Государственный природный заказник
	Назначение	<ul style="list-style-type: none"> - сохранение экосистем малонарушенных старовозрастных еловых и сосновых лесов (возраст старшего поколения ели достигает 230 лет (при возрасте основного поколения – 160-170), возраст старшего поколения сосны достигает 320-340 (основное поколение – 250-280), - сохранение комплекса верховых болот водосборного бассейна верхнего течения реки Колпь, - сохранение комплекса редких и находящихся под угрозой исчезновения видов сосудистых растений, мохообразных, лишайников и грибов, биотопически тесно связанных со старовозрастными лесными экосистемами и малонарушенными болотными массивами
	Основные характеристики	Ориентировочная площадь территории: 6976 га. Статус объекта: планируемый к размещению
	Срок реализации	До 2025 года
	Местоположение	Ефимовское городское поселение Бокситогорского муниципального района
	Характеристики зон с особыми условиями	Не устанавливаются

Номер объекта регионального значения	Наименование параметра	Сведения
	использования территорий	
01.125.2.002	Наименование	Чагода
	Вид	Государственный природный заказник
	Назначение	Сохранение уникальных водных объектов, ключевых болот, популяций редких и находящихся под угрозой исчезновения видов растений, животных и других организмов и их местообитаний
	Основные характеристики	Ориентировочная площадь территории: 18177 га. Статус объекта: планируемый к размещению
	Срок реализации	До 2025 года
	Местоположение	Ефимовское городское поселение Бокситогорского муниципального района
	Характеристики зон с особыми условиями использования территорий	Не устанавливаются
01.125.2.003	Наименование	Ямницкая чисть
	Вид	Государственный природный заказник
	Назначение	- сохранение сложной болотной системы, включающей эталонные для востока Ленинградской области болота («чисти») и богатые в видовом отношении низинные болота, - сохранение популяций редких и находящихся под угрозой исчезновения видов растений, животных и других организмов и их местообитаний
	Основные характеристики	Ориентировочная площадь территории: 20966 га. Статус объекта: планируемый к размещению
	Срок реализации	До 2025 года
	Местоположение	Лидское сельское поселение, Ефимовское городское поселение Бокситогорского муниципального района
	Характеристики зон с особыми условиями использования территорий	Не устанавливаются
01.125.2.004	Наименование	Истоки реки Воложба

Номер объекта регионального значения	Наименование параметра	Сведения
	Вид	Государственный природный заказник
	Назначение	Сохранение уникальных водных объектов с местообитаниями лососевых рыб, ключевых болот, популяций редких и находящихся под угрозой исчезновения видов растений, животных и других организмов и их местообитаний
	Основные характеристики	Ориентировочная площадь территории: 1569 га. Статус объекта: планируемый к размещению
	Срок реализации	До 2030 года
	Местоположение	Борское, Самойловское сельские поселения Бокситогорского муниципального района
	Характеристики зон с особыми условиями использования территорий	Не устанавливаются
Волосовский муниципальный район		
02.125.2.001	Наименование	Верховья реки Вруда и болото Большой мох
	Вид	Государственный природный заказник
	Назначение	Сохранение массива верхового болота на практически лишенной болот Ижорской возвышенности, ценных участков аапа-болот, ключевого озера, верховьев реки Вруда, популяций редких и находящихся под угрозой исчезновения видов растений, животных и других организмов и их местообитаний
	Основные характеристики	Ориентировочная площадь территории: 4638 га. Статус объекта: планируемый к размещению
	Срок реализации	До 2030 года
	Местоположение	Большеврудское сельское поселение Волосовского муниципального района
	Характеристики зон с особыми условиями использования территорий	Не устанавливаются
02.125.2.002	Наименование	Междуречье рек Вруда, Ухора и Ухта
	Вид	Государственный природный заказник
	Назначение	Сохранение ландшафтов Ижорского плато, участка старовозрастных лесов

Номер объекта регионального значения	Наименование параметра	Сведения
		(травяно-дубравные и травяно-болотные ельники и осинники, ельники с сосной на ключевых карбонатных заболоченных участках) с комплексом редких и находящихся под угрозой исчезновения видов животных, растений и других организмов
	Основные характеристики	Ориентировочная площадь территории: 1408 га. Статус объекта: планируемый к размещению
	Срок реализации	До 2030 года
	Местоположение	Большеврудское сельское поселение Волосовского муниципального района
	Характеристики зон с особыми условиями использования территорий	Не устанавливаются
Всеволожский муниципальный район		
04.125.2.001	Наименование	Медный завод – река Черная
	Вид	Государственный природный заказник
	Назначение	<p>- сохранение участков естественных ландшафтов на границе Ленинградской области в непосредственной близости от Санкт-Петербурга (камового рельефа, сосняков, озер и болот),</p> <p>- обеспечение экологической связности экосистем Ленинградской области и Санкт-Петербурга за счет водотоков, текущих в город: река Черная, ручей Харвази (Охта).</p> <p>Историко-культурные объекты на особо охраняемой природной территории: множество оборонительных сооружений времен последней войны (Карельский укрепрайон) врыты в живописные камовые холмы. Озеро Меднозаводский Разлив (Меднозаводское) является памятником гидротехники. Сохранение этого участка естественного ландшафта важно как для поддержания экологического равновесия на интенсивно застраиваемой территории, так и для сохранения исторической памяти</p>
	Основные характеристики	Ориентировочная площадь территории: 9829 га. Статус объекта: планируемый к размещению

Номер объекта регионального значения	Наименование параметра	Сведения
	Срок реализации	До 2025 года
	Местоположение	Агалатовское, Юкковское сельские поселения, Сертоловское городское поселение Всеволожского муниципального района
	Характеристики зон с особыми условиями использования территорий	Не устанавливаются
04.125.2.002	Наименование	Морье (кластерного типа, состоит из двух участков), (1) – «38 квартал», (2) – «Основной»
	Вид	Государственный природный заказник
	Назначение	<ul style="list-style-type: none"> - сохранение эталона ландшафта юго-западного Приладожья, включая геоморфологические объекты, отражающего сложную историю формирования Ладожского озера и Карельского перешейка, - сохранение представленного разнотипными гидрологическими объектами участка природного комплекса уникальной водной системы «Онежское озеро – Ладожское озеро – река Нева», сохранение переходных болот с редкими растительными сообществами, характерными для аапа-болот с участием видов растений, занесенных в Красные книги различного ранга и мест размножения видов куликов, занесенных в Красные книги различного ранга и других редких видов птиц, - сохранение лесов с участием липы сердцелистной – редких растительных сообществ карельского перешейка, - сохранение береговой зоны и мелководья Ладожского озера как места обитания видов растений и животных, занесенных в Красные книги различного ранга, береговой зоны как места произрастания псаммофитно-травяной растительности, - сохранение гнездящихся водоплавающих и околоводных птиц, места гнездования и миграционных стоянок водоплавающих и околоводных птиц в бухте Морье, - сохранение ладожской кольчатой нерпы, района периодических залежек ладожской кольчатой нерпы на валунах и отмелях Ладожского озера к востоку и

Номер объекта регионального значения	Наименование параметра	Сведения
		северо-востоку от мыса Морьин Нос, - сохранение еловых лесов вдоль ручьев и близ реки Морье как мест постоянного обитания спорадично распространенного на Карельском перешейке бурого медведя и возможного размножения некоторых видов сов и дневных хищных птиц, - сохранение популяций редких и находящихся под угрозой исчезновения видов растений, животных и других организмов и их местообитаний
	Основные характеристики	Ориентировочная площадь территории: 5164 га (121 га+5043 га). Статус объекта: планируемый к размещению
	Срок реализации	До 2025 года
	Местоположение	Рахьинское городское поселение Всеволожского муниципального района
	Характеристики зон с особыми условиями использования территорий	Не устанавливаются
04.125.2.003	Наименование	Приневский
	Вид	Государственный природный заказник
	Назначение	- сохранение естественных природных комплексов Приневской низменности, - сохранение лесов на берегу реки Нева с участием широколиственных пород и их травянистыми спутниками, прибрежных кустарниковых зарослей на берегу реки Нева как участка массового пролета мигрирующих воробьиных птиц, - сохранение болот, в том числе массива болото Песчаное – болото Чистое с окружающей их лесной территорией, а также верховых и переходных болот северной части как места обитания, размножения и стоянки в период сезонных миграций куликов, места обитания и размножения тетерева и глухаря, - сохранение урочища Мокрый Луг как места гнездования видов куликов, занесенных в Красные книги различных рангов, места потенциального гнездования черного коршуна, места стоянок ряда видов птиц в период сезонных миграций, - сохранение редких и находящихся под угрозой исчезновения видов растений,

Номер объекта регионального значения	Наименование параметра	Сведения
		животных и других организмов
	Основные характеристики	Ориентировочная площадь территории: 6982 га. Статус объекта: планируемый к размещению
	Срок реализации	До 2025 года
	Местоположение	Колтушское сельское поселение, Морозовское городское поселение Всеволожского муниципального района
	Характеристики зон с особыми условиями использования территорий	Не устанавливаются
04.125.2.004	Наименование	Невский лесопарк
	Вид	Государственный природный заказник
	Назначение	Сохранение участков естественных ландшафтов на границе с Санкт-Петербургом (ближайшего к Санкт-Петербургу естественного берега реки Нева, крупного лесного массива, посадок деревьев различных пород), обеспечение экологической связности экосистем Ленинградской области и Санкт-Петербурга (в том числе за счет водотока, текущего в город: река Оккервиль)
	Основные характеристики	Ориентировочная площадь территории: 2422 га. Статус объекта: планируемый к размещению
	Срок реализации	До 2030 года
	Местоположение	Свердловское городское поселение Всеволожского муниципального района
	Характеристики зон с особыми условиями использования территорий	Не устанавливаются
04.125.2.005	Наименование	«Ржевский лесопарк и Ковалевский лес» (кластерного типа, состоит из трех участков), (1) – «Ковалевский лес и долина реки Лубья», (2) – «Кудровский лес», (3) – «Ржевский лесопарк»
	Вид	Государственный природный заказник
	Назначение	- сохранение участков естественных ландшафтов на границе с Санкт-Петербургом (в том числе, долины реки Лубья, долины реки Лапка,

Номер объекта регионального значения	Наименование параметра	Сведения
		<p>разнообразных лесных насаждений), - обеспечение экологической связности экосистем Ленинградской области и Санкт-Петербурга (в том числе за счет водотоков, текущих в город: река Лапка, река Лубья, река Оккервиль)</p>
	Основные характеристики	Ориентировочная площадь территории: 1978,84 га (164 га+193,34 га+1621,50 га). Статус объекта: планируемый к размещению
	Срок реализации	До 2030 года
	Местоположение	Всеволожское, Заневское городские поселения Всеволожского муниципального района
	Характеристики зон с особыми условиями использования территорий	Не устанавливаются
04.125.2.006	Наименование	Юкковский лес
	Вид	Государственный природный заказник
	Назначение	<ul style="list-style-type: none"> - сохранение естественного лесоболотного массива на преимущественно безлесной и интенсивно застраиваемой территории, - сохранение сосновых лесов на песчаных равнинах и камовых холмах, имеющих высокую рекреационную и эстетическую ценность, - сохранение участков старовозрастных еловых лесов на моренных равнинах у населенных пунктов Лупполово и Мендсары, - сохранение участков естественных ландшафтов на границе с Санкт-Петербургом, - обеспечение экологической связности экосистем Ленинградской области и Санкт-Петербурга (в том числе за счет водотока, текущего в город: река Охта)
	Основные характеристики	Ориентировочная площадь территории: 1327 га. Статус объекта: планируемый к размещению
	Срок реализации	До 2030 года
	Местоположение	Агалатовское, Юкковское сельские поселения Всеволожского муниципального района

Номер объекта регионального значения	Наименование параметра	Сведения
	Характеристики зон с особыми условиями использования территорий	Не устанавливаются
Выборгский муниципальный район		
05.125.2.001	Наименование	Карельский лес
	Вид	Государственный природный заказник
	Назначение	- сохранение массива коренных старовозрастных лесов, - сохранение популяций редких и находящихся под угрозой исчезновения видов растений, животных и других организмов и их местообитаний
	Основные характеристики	Ориентировочная площадь территории: 9539 га. Статус объекта: планируемый к размещению
	Срок реализации	До 2025 года
	Местоположение	Каменногорское, Светогорское городские поселения Выборгского муниципального района
	Характеристики зон с особыми условиями использования территорий	Не устанавливаются
05.125.2.002	Наименование	Лососевые реки Выборгского залива
	Вид	Государственный природный заказник
	Назначение	- сохранение лососевых рек северо-запада Карельского перешейка, долины реки Малиновка с участками обнажений горных пород Балтийского кристаллического щита и скальной растительностью, старовозрастных еловых и осиново-еловых лесов, лишайниковых сосновых лесов, - сохранение популяций редких и находящихся под угрозой исчезновения видов растений, животных и других организмов и их местообитаний
	Основные характеристики	Ориентировочная площадь территории: 23705 га. Статус объекта: планируемый к размещению
	Срок реализации	До 2025 года
	Местоположение	Селезневское сельское поселение Выборгского муниципального района

Номер объекта регионального значения	Наименование параметра	Сведения
	Характеристики зон с особыми условиями использования территорий	Не устанавливаются
05.125.2.003	Наименование	Приграничный
	Вид	Государственный природный заказник
	Назначение	Сохранение ценных природных комплексов островов и побережья северо-западной акватории российской части Финского залива: сохранение уникальных участков коренных старовозрастных лесов (сосняков, ельников и черноольшаников), приморских лугов, пляжей и маршей на островах и побережье Финского залива, редких геологических объектов, островного шхерного ландшафта, мест концентрации водоплавающих и околоводных птиц, популяций редких и находящихся под угрозой исчезновения видов растений, животных и других организмов и их местообитаний
	Основные характеристики	Ориентировочная площадь территории: 7170 га. Статус объекта: планируемый к размещению
	Срок реализации	До 2025 года
	Местоположение	Селезневское сельское поселение Выборгского муниципального района
	Характеристики зон с особыми условиями использования территорий	Не устанавливаются
05.125.2.004	Наименование	Барышевский оз
	Вид	Государственный природный заказник
	Назначение	- сохранение геоморфологического объекта – водно-ледниковой песчано-валунной гряды (оза) – крупнейшего подобного образования в Ленинградской области (оз имеет длину свыше 30 км, относительную высоту до 30 м, хорошо выражен в рельефе, имеет классическую форму «железнодорожной насыпи» и служит прекрасной и ближайшей к Санкт-Петербургу естественной иллюстрацией к ледниковой истории Северо-запада России, представляет собой чрезвычайно живописный участок местности),

Номер объекта регионального значения	Наименование параметра	Сведения
		<ul style="list-style-type: none"> - сохранение озер, сосняков, в северной части скал, имеющих высокое эстетическое значение, - сохранение популяций редких и находящихся под угрозой исчезновения видов растений и их местообитаний
	Основные характеристики	Ориентировочная площадь территории: 1521 га. Статус объекта: планируемый к размещению
	Срок реализации	До 2030 года
	Местоположение	Гончаровское сельское поселение, Каменногорское городское поселение Выборгского муниципального района
	Характеристики зон с особыми условиями использования территорий	Не устанавливаются
05.125.2.005	Наименование	Кюренними
	Вид	Государственный природный заказник
	Назначение	Сохранение миграционных стоянок и мест гнездования околоводных и водоплавающих птиц, прибрежных растительных сообществ, популяций редких и находящихся под угрозой исчезновения видов растений, животных и других организмов и их местообитаний
	Основные характеристики	Ориентировочная площадь территории: 1332 га. Статус объекта: планируемый к размещению
	Срок реализации	До 2030 года
	Местоположение	Приморское городское поселение Выборгского муниципального района
	Характеристики зон с особыми условиями использования территорий	Не устанавливаются
05.125.2.006	Наименование	Люблинский
	Вид	Государственный природный заказник
	Назначение	- сохранение природных комплексов долины реки Сестра, участков естественных ландшафтов на границе с Санкт-Петербургом,

Номер объекта регионального значения	Наименование параметра	Сведения
		- обеспечение экологической связности экосистем Ленинградской области и Санкт-Петербурга (в том числе за счет водотока, текущего в город: река Сестра)
	Основные характеристики	Ориентировочная площадь территории: 3168 га. Статус объекта: планируемый к размещению
	Срок реализации	До 2030 года
	Местоположение	Первомайское сельское поселение Выборгского муниципального района
	Характеристики зон с особыми условиями использования территорий	Не устанавливаются
05.125.2.007	Наименование	Низовское болото
	Вид	Государственный природный заказник
	Назначение	Сохранение наиболее крупного на севере Карельского перешейка болотного массива, массовых весенних миграционных стоянок водоплавающих и околоводных птиц, крупной популяции прострела весеннего, сохранение популяций редких и находящихся под угрозой исчезновения видов растений, животных и других организмов и их местообитаний
	Основные характеристики	Ориентировочная площадь территории: 2558 га. Статус объекта: планируемый к размещению
	Срок реализации	До 2030 года
	Местоположение	Каменногорское городское поселение Выборгского муниципального района
	Характеристики зон с особыми условиями использования территорий	Не устанавливаются
05.125.2.008	Наименование	Приветнинский
	Вид	Государственный природный заказник
	Назначение	- сохранение хвойных лесов на песчаных террасах и озовых грядах, имеющих высокую эстетическую и рекреационную ценность, - сохранение природного комплекса типичного верхового Знаменского болота с грядово-озерковым комплексом,

Номер объекта регионального значения	Наименование параметра	Сведения
		<ul style="list-style-type: none"> - сохранение примечательного геоморфологического объекта – берегового уступа древнего Литоринового моря относительной высотой более 40 м с видовыми точками, - сохранение участков естественных ландшафтов на границе с Санкт-Петербургом, - обеспечение экологической связности экосистем Ленинградской области и Санкт-Петербурга (в том числе за счет водотока, текущего в город: река Приветная)
	Основные характеристики	Ориентировочная площадь территории: 3003 га. Статус объекта: планируемый к размещению
	Срок реализации	До 2030 года
	Местоположение	Полянское сельское поселение Выборгского муниципального района
	Характеристики зон с особыми условиями использования территорий	Не устанавливаются
05.125.2.009	Наименование	Рощинский
	Вид	Государственный природный заказник
	Назначение	<ul style="list-style-type: none"> - сохранение хвойных, преимущественно еловых лесов на моренных равнинах, имеющих высокую эстетическую и рекреационную ценность, в том числе участков спелых и перестойных еловых лесов, - сохранение и восстановление природного комплекса участка глубоко врезанной долины реки Рощинка, имеющего высокую эстетическую и рекреационную ценность, - сохранение участков естественных ландшафтов на границе с Санкт-Петербургом, - обеспечение экологической связности экосистем Ленинградской области и Санкт-Петербурга (в том числе за счет водотока, текущего в город: река Рощинка)
	Основные характеристики	Ориентировочная площадь территории: 397 га. Статус объекта: планируемый к размещению

Номер объекта регионального значения	Наименование параметра	Сведения
	Срок реализации	До 2030 года
	Местоположение	Рошинское городское поселение Выборгского муниципального района
	Характеристики зон с особыми условиями использования территорий	Не устанавливаются
Кингисеппский муниципальный район		
07.125.2.001	Наименование	«Гогланд» (кластерного типа, состоит из двух участков), (1) – «Суурсаари», (2) – «Похъяскоркия»
	Вид	Государственный природный заказник
	Назначение	Сохранение ценных природных комплексов острова Гогланд: сохранение ценных скальных массивов, имеющих природно-историческое, эстетическое и природоохранное значение, уникальных участков старовозрастных скальных сосняков и сфагновых ельников, мест концентрации водоплавающих и околоводных птиц, популяций редких и находящихся под угрозой исчезновения видов растений, животных и других организмов и их местообитаний
	Основные характеристики	Ориентировочная площадь территории: 1515 га (1497 га+18 га). Статус объекта: планируемый к размещению
	Срок реализации	До 2025 года
	Местоположение	Усть-Лужское сельское поселение Кингисеппского муниципального района
	Характеристики зон с особыми условиями использования территорий	Не устанавливаются
07.125.2.002	Наименование	Тарайка
	Вид	Государственный природный заказник
	Назначение	Сохранение уникальных болот (самое старое болото в Ленинградской области с глубиной торфяной залежи 13 метров), популяций редких и находящихся под угрозой исчезновения видов растений, животных и других организмов и их местообитаний
	Основные характеристики	Ориентировочная площадь территории: 316 га.

Номер объекта регионального значения	Наименование параметра	Сведения
		Статус объекта: планируемый к размещению
	Срок реализации	До 2030 года
	Местоположение	Большелуцкое, Котельское сельские поселения Кингисеппского муниципального района
	Характеристики зон с особыми условиями использования территорий	Не устанавливаются
Лодейнопольский муниципальный район		
10.125.2.001	Наименование	Верховья реки Шоткуса
	Вид	Государственный природный заказник
	Назначение	- сохранение уникальных водных объектов с нерестилищами лосося и форели и местообитаниями жемчужницы, - сохранение старовозрастных лесов, популяций редких и находящихся под угрозой исчезновения видов растений, животных и других организмов и их местообитаний
	Основные характеристики	Ориентировочная площадь территории: 1967 га. Статус объекта: планируемый к размещению
	Срок реализации	До 2030 года
	Местоположение	Алёховщинское сельское поселение, Лодейнопольское городское поселение Лодейнопольского муниципального района
	Характеристики зон с особыми условиями использования территорий	Не устанавливаются
10.125.2.002	Наименование	Река Савинка
	Вид	Государственный природный заказник
	Назначение	- сохранение уникальных водных объектов с нерестилищами лосося и форели и местообитаниями жемчужницы, - сохранение старовозрастных лесов, популяций редких и находящихся под угрозой исчезновения видов растений, животных и других организмов и их

Номер объекта регионального значения	Наименование параметра	Сведения
		местообитаний
	Основные характеристики	Ориентировочная площадь территории: 1624 га. Статус объекта: планируемый к размещению
	Срок реализации	До 2030 года
	Местоположение	Алёховщинское сельское поселение Лодейнопольского муниципального района
	Характеристики зон с особыми условиями использования территорий	Не устанавливаются
10.125.2.003	Наименование	Река Янега
	Вид	Государственный природный заказник
	Назначение	- сохранение уникальных водных объектов с нерестилищами лосося и форели и местообитаниями жемчужницы, - сохранение старовозрастных лесов, популяций редких и находящихся под угрозой исчезновения видов растений, животных и других организмов и их местообитаний
	Основные характеристики	Ориентировочная площадь территории: 2296 га. Статус объекта: планируемый к размещению
	Срок реализации	До 2030 года
	Местоположение	Янегское сельское поселение Лодейнопольского муниципального района
	Характеристики зон с особыми условиями использования территорий	Не устанавливаются
Ломоносовский муниципальный район		
11.125.2.001	Наименование	Озеро Лубенское
	Вид	Государственный природный заказник
	Назначение	- сохранение водно-озерной системы, мест гнездования и массовых миграционных стоянок пролетных водоплавающих и околоводных птиц, - сохранение популяций редких и находящихся под угрозой исчезновения видов растений, животных и других организмов и их местообитаний,

Номер объекта регионального значения	Наименование параметра	Сведения
		- сохранение этого участка естественного ландшафта важно для поддержания экологического равновесия на интенсивно застраиваемой территории
	Основные характеристики	Ориентировочная площадь территории: 7361 га. Статус объекта: планируемый к размещению
	Срок реализации	До 2030 года
	Местоположение	Лебяженское городское поселение, Лопухинское сельское поселение Ломоносовского муниципального района
	Характеристики зон с особыми условиями использования территорий	Не устанавливаются
11.125.2.002	Наименование	Сюрьевское болото
	Вид	Государственный природный заказник
	Назначение	Сохранение приморского верхового болота с местами гнездования и массовых стоянок на пролете водоплавающих птиц, популяций редких и находящихся под угрозой исчезновения видов растений, животных и других организмов и их местообитаний
	Основные характеристики	Ориентировочная площадь территории: 2263 га. Статус объекта: планируемый к размещению
	Срок реализации	До 2030 года
	Местоположение	Лебяженское городское поселение Ломоносовского муниципального района
	Характеристики зон с особыми условиями использования территорий	Не устанавливаются
Лужский муниципальный район		
12.125.2.001	Наименование	Река Обла
	Вид	Государственный природный заказник
	Назначение	- сохранение уникального сочетания старовозрастных лесов по склонам (сложных и неморально-травных ельников), ключевых болот, верховьев рек и озер высокой сохранности, сохранение геологических памятников – обнажений девонских

Номер объекта регионального значения	Наименование параметра	Сведения
		пород и штолен в кварцевых песках с уникальной зимовкой летучих мышей 6 видов, мониторинг которой ведется с 50-х годов XX века, - сохранение популяций редких и находящихся под угрозой исчезновения видов растений, животных и других организмов и их местообитаний
	Основные характеристики	Ориентировочная площадь территории: 1913 га. Статус объекта: планируемый к размещению
	Срок реализации	До 2030 года
	Местоположение	Волошовское, Серебрянское сельские поселения, Лужское городское поселение Лужского муниципального района
	Характеристики зон с особыми условиями использования территорий	Не устанавливаются
Подпорожский муниципальный район		
13.125.2.001	Наименование	Ивинский разлив
	Вид	Государственный природный заказник
	Назначение	- сохранение массивов старовозрастных лесов, сложной болотной системы, популяций редких и находящихся под угрозой исчезновения видов растений, животных и других организмов и их местообитаний, - мониторинг экосистем Верхнесвицкого водохранилища
	Основные характеристики	Ориентировочная площадь территории: 79672 га. Статус объекта: планируемый к размещению
	Срок реализации	До 2025 года
	Местоположение	Вознесенское, Подпорожское городские поселения Подпорожского муниципального района
	Характеристики зон с особыми условиями использования территорий	Не устанавливаются
13.125.2.002	Наименование	Верховья реки Сондала
	Вид	Государственный природный заказник

Номер объекта регионального значения	Наименование параметра	Сведения
	Назначение	Сохранение экосистемы озерной котловины Палозера и долины реки Сондала, участков старовозрастных лесов, нерестилиц лососевых рыб, местообитаний жемчужницы, популяций других редких и находящихся под угрозой исчезновения видов растений, животных и других организмов и их местообитаний
	Основные характеристики	Ориентировочная площадь территории: 3710 га. Статус объекта: планируемый к размещению
	Срок реализации	До 2030 года
	Местоположение	Винницкое сельское поселение Подпорожского муниципального района
	Характеристики зон с особыми условиями использования территорий	Не устанавливаются
13.125.2.003	Наименование	Река Кузра
	Вид	Государственный природный заказник
	Назначение	Сохранение уникальных водных объектов с нерестилищами лососевых рыб и местообитаниями жемчужницы, старовозрастных коренных лесов, популяций редких и находящихся под угрозой исчезновения видов растений, животных и других организмов и их местообитаний
	Основные характеристики	Ориентировочная площадь территории: 4185 га. Статус объекта: планируемый к размещению
	Срок реализации	До 2030 года
	Местоположение	Винницкое сельское поселение Подпорожского муниципального района
Характеристики зон с особыми условиями использования территорий	Не устанавливаются	
13.125.2.004	Наименование	Река Шокша
	Вид	Государственный природный заказник
	Назначение	Сохранение уникальных водных объектов с нерестилищами лососевых рыб и местообитаниями жемчужницы, старовозрастных коренных лесов, популяций

Номер объекта регионального значения	Наименование параметра	Сведения
		редких и находящихся под угрозой исчезновения видов растений, животных и других организмов и их местообитаний
	Основные характеристики	Ориентировочная площадь территории: 2749 га. Статус объекта: планируемый к размещению
	Срок реализации	До 2030 года
	Местоположение	Винницкое сельское поселение Подпорожского муниципального района
	Характеристики зон с особыми условиями использования территорий	Не устанавливаются
13.125.2.005	Наименование	Северо-Свирский (кластерного типа, состоит из трех участков), (1) – «Вачозеро», (2) – «Оксболото», (3) – «Устье реки Святухи»
	Вид	Государственный природный заказник
	Назначение	<ul style="list-style-type: none"> - сохранение экосистем малонарушенных старовозрастных хвойных лесов (возраст старшего поколения ели достигает 240-260 лет (отдельные экземпляры ели – до 340 лет), возраст старшего поколения сосны – до 320-360 лет) и малонарушенных верховых болот, - сохранение экосистемы одного из наиболее крупных на северо-востоке Ленинградской области олиготрофного озера, - сохранение комплексов редких и находящихся под угрозой исчезновения видов сосудистых растений, мохообразных, лишайников и грибов, биотопически тесно связанных со старовозрастными таежными малонарушенными лесами, болотными массивами и олиготрофным озером, - сохранение растительного сообщества (сосняка-вороничника с доминированием вороничника обоеполой), находящегося на южной границе ареала
	Основные характеристики	Ориентировочная площадь территории: 11177 га (6933 га+1953 га+2291 га). Статус объекта: планируемый к размещению
	Срок реализации	До 2030 года
	Местоположение	Важинское городское поселение Подпорожского муниципального района
	Характеристики зон с	Не устанавливаются

Номер объекта регионального значения	Наименование параметра	Сведения
	особыми условиями использования территорий	
Приозерский муниципальный район		
14.125.2.001	Наименование	Озеро Вуокса
	Вид	Государственный природный заказник
	Назначение	<p>- сохранение части уникальной озерной-речной системы Вуоксы – наиболее уязвимой, пострадавшей от понижения уровня воды гидросистемы в середине 19 века,</p> <p>- сохранение старовозрастных лесов (преимущественно сосняков), участков широколиственных лесов, островных старовозрастных березняков и осинников (являющихся местом гнездования хищных птиц и дятлов), традиционных агроландшафтов с высоким биологическим разнообразием, популяций редких и находящихся под угрозой исчезновения видов растений, животных и других организмов и их местообитаний</p>
	Основные характеристики	Ориентировочная площадь территории: 14381 га. Статус объекта: планируемый к размещению
	Срок реализации	До 2025 года
	Местоположение	Ларионовское, Мельниковское, Севастьяновское сельские поселения Приозерского муниципального района
	Характеристики зон с особыми условиями использования территорий	Не устанавливаются
14.125.2.002	Наименование	Кузнечное
	Вид	Государственный природный заказник
	Назначение	Сохранение скальных ландшафтов, старовозрастных лесов по берегам Ладожского озера, популяций редких и находящихся под угрозой исчезновения видов растений, животных и других организмов и их местообитаний, мест стоянок и трасс пролета сухопутных и водоплавающих птиц, а также пункта учебной практики студентов Санкт-Петербургского государственного

Номер объекта регионального значения	Наименование параметра	Сведения
		университета и долговременных комплексных исследований динамики природных процессов в Приладожье
	Основные характеристики	Ориентировочная площадь территории: 4338 га. Статус объекта: планируемый к размещению
	Срок реализации	До 2030 года
	Местоположение	Приозерское городское поселение, Севастьяновское сельское поселение Приозерского муниципального района
	Характеристики зон с особыми условиями использования территорий	Не устанавливаются
14.125.2.003	Наименование	Моторное-Заостровье
	Вид	Государственный природный заказник
	Назначение	Сохранение озерно-речной сети, своеобразных ландшафтов, участков коренных старовозрастных лесов на береговых валах, участков лесов с ясенем и кленом под береговым уступом Ладожского озера, прибрежной растительности на западном берегу Ладожского озера с участием приморских видов (отсутствующих в других частях берега Ладоги), а также комплекса редких и находящихся под угрозой исчезновения видов растений, животных и других организмов
	Основные характеристики	Ориентировочная площадь территории: 13238 га. Статус объекта: планируемый к размещению
	Срок реализации	До 2030 года
	Местоположение	Громовское, Ларионовское, Плодовское сельские поселения Приозерского муниципального района
Характеристики зон с особыми условиями использования территорий	Не устанавливаются	
14.125.2.004	Наименование	Оярви-Ильменйоки
	Вид	Государственный природный заказник

Номер объекта регионального значения	Наименование параметра	Сведения
	Назначение	Сохранение сельгово-ложбинно-озерного ландшафта южной окраины Балтийского кристаллического щита с относительно малонарушенными еловыми, сосновыми и смешанными лесами (в том числе с комплексом неморальных видов растений), уникальными межсельговыми верховыми и переходными болотами (в том числе комплекс озера Сопкино), формами скального рельефа (сельги, скальные обрывы, каньонообразные ложбины и другие)
	Основные характеристики	Ориентировочная площадь территории: 15230 га. Статус объекта: планируемый к размещению
	Срок реализации	До 2030 года
	Местоположение	Кузнечнинское городское поселение, Севастьяновское сельское поселение Приозерского муниципального района
	Характеристики зон с особыми условиями использования территорий	Не устанавливаются
Сланцевский муниципальный район		
15.125.2.002	Наименование	Берега реки Плюсса
	Вид	Государственный природный заказник
	Назначение	<ul style="list-style-type: none"> - сохранение редкого для Северо-Западного региона биотопа скального ложа и берегов реки Плюсса и ее притоков, образованного известняковыми плитами, являющимися местом обитания комплекса преимущественно европейских южно-боровых и степных видов, - сохранение луговых болотно-луговых и опушечно-луговых сообществ, имеющих в своем составе редкие и находящиеся под угрозой исчезновения виды растений, - сохранение геологического объекта – обнажения известняков
	Основные характеристики	Ориентировочная площадь территории: 112 га. Статус объекта: планируемый к размещению
	Срок реализации	До 2030 года
	Местоположение	Сланцевское городское поселение Сланцевского муниципального района

Номер объекта регионального значения	Наименование параметра	Сведения
	Характеристики зон с особыми условиями использования территорий	Не устанавливаются
15.125.2.003	Наименование	Втряя
	Вид	Государственный природный заказник
	Назначение	Сохранение характерных ландшафтов, широколиственных лесов, прибрежных водных экосистем Чудского озера, реки Нарва в ее истоках, популяций редких и находящихся под угрозой исчезновения видов растений, животных и других организмов и их местообитаний
	Основные характеристики	Ориентировочная площадь территории: 1202 га. Статус объекта: планируемый к размещению
	Срок реализации	До 2030 года
	Местоположение	Гостицкое, Загривское сельские поселения Сланцевского муниципального района
	Характеристики зон с особыми условиями использования территорий	Не устанавливаются
15.125.2.004	Наименование	Окрестности Ликовского
	Вид	Государственный природный заказник
	Назначение	- сохранение редких для Сланцевского муниципального района сообществ суходольных лугов на сухих песчаных почвах и сухих травяных сосновых лесов, - сохранение редких и находящихся под угрозой исчезновения объектов растительного мира – в первую очередь, южноборовых видов, - сохранение геологического объекта – Ликовской продольной морены (Ликовский оз)
	Основные характеристики	Ориентировочная площадь территории: 1206 га. Статус объекта: планируемый к размещению
	Срок реализации	До 2030 года
	Местоположение	Старопольское сельское поселение Сланцевского муниципального района
	Характеристики зон с	Не устанавливаются

Номер объекта регионального значения	Наименование параметра	Сведения
	особыми условиями использования территорий	
Тихвинский муниципальный район		
16.125.2.001	Наименование	Шугозерский
	Вид	Государственный природный заказник
	Назначение	Сохранение массива старовозрастных сосняков и ельников, популяций редких и находящихся под угрозой исчезновения видов растений, животных и других организмов и их местообитаний
	Основные характеристики	Ориентировочная площадь территории: 12121 га. Статус объекта: планируемый к размещению
	Срок реализации	До 2030 года
	Местоположение	Борское, Ганьковское, Шугозерское сельские поселения Тихвинского муниципального района
	Характеристики зон с особыми условиями использования территорий	Не устанавливаются
Тосненский муниципальный район		
17.125.2.001	Наименование	Вериговщина – Померанье (кластерного типа, состоит из двух участков), (1) – «Вериговщина», (2) – «Померанье»
	Вид	Государственный природный заказник
	Назначение	- сохранение пойменных лугов вдоль реки Тигода – местообитаний редких и находящихся под угрозой исчезновения видов птиц, - сохранение луговых участков в окрестностях железнодорожной станции Померанье – местообитаний редких и находящихся под угрозой исчезновения видов растений
	Основные характеристики	Ориентировочная площадь территории: 14249 га (14020 га+229 га). Статус объекта: планируемый к размещению
	Срок реализации	До 2030 года
	Местоположение	Любанское городское поселение, Трубноборское сельское поселение

Номер объекта регионального значения	Наименование параметра	Сведения
		Госненского муниципального района
	Характеристики зон с особыми условиями использования территорий	Не устанавливаются
17.125.2.002	Наименование	Река Тигода
	Вид	Государственный природный заказник
	Назначение	Сохранение лесных массивов по берегам рек – местообитаний промысловых, редких и находящихся под угрозой исчезновения объектов животного мира
	Основные характеристики	Ориентировочная площадь территории: 15677 га. Статус объекта: планируемый к размещению
	Срок реализации	До 2030 года
	Местоположение	Любанское городское поселение, Трубникоборское сельское поселение Госненского муниципального района
	Характеристики зон с особыми условиями использования территорий	Не устанавливаются

1.3. Памятники природы

Номер объекта регионального значения	Наименование параметра	Сведения
Расположенные на территории нескольких муниципальных районов		
00.125.2.016	Наименование	Копорский глинт
	Вид	Памятник природы
	Назначение	Сохранение участков ясеневых лесов и прилегающих лугов, популяций редких и находящихся под угрозой исчезновения видов растений, животных и других организмов и их местообитаний
	Основные характеристики	Ориентировочная площадь территории: 4299 га.

Номер объекта регионального значения	Наименование параметра	Сведения
		Статус объекта: планируемый к размещению
	Срок реализации	До 2025 года
	Местоположение	Бегуницкое сельское поселение Волосовского муниципального района, Копорское, Лопухинское сельские поселения Ломоносовского муниципального района
	Характеристики зон с особыми условиями использования территорий	Не устанавливаются
Волосовский муниципальный район		
02.125.2.003	Наименование	Истоки реки Оредеж в урочище Донцо (расширение границ существующего памятника природы регионального значения)
	Вид	Памятник природы
	Назначение	- сохранение второго истока реки Оредеж, - сохранение популяций редких и находящихся под угрозой исчезновения видов сосудистых растений – в том числе в границах территории находится одно из трех мест произрастания сверции многолетней (вида, занесенного в Красную книгу Российской Федерации и Красную книгу Ленинградской области) на территории Ленинградской области
	Основные характеристики	Ориентировочная площадь территории: 67 га. Статус объекта: планируемый к размещению
	Срок реализации	До 2030 года
	Местоположение	Калитинское сельское поселение Волосовского муниципального района
	Характеристики зон с особыми условиями использования территорий	Не устанавливаются
Волховский муниципальный район		
03.125.2.001	Наименование	Можжевеловые сообщества мыса Шурыгский
	Вид	Памятник природы
	Назначение	- сохранение ценных можжевеловых сообществ юго-восточного побережья

Номер объекта регионального значения	Наименование параметра	Сведения
		Ладожского озера, - сохранение уникального участка можжевельниковых сообществ, - сохранение золотой формы рельефа – прибрежной дюны, сохранение популяций редких и находящихся под угрозой исчезновения видов растений, животных и других организмов и их местообитаний
	Основные характеристики	Ориентировочная площадь территории: 3 га. Статус объекта: планируемый к размещению
	Срок реализации	До 2025 года
	Местоположение	Потанинское сельское поселение Волховского муниципального района
	Характеристики зон с особыми условиями использования территорий	Не устанавливаются
Выборгский муниципальный район		
05.125.2.010	Наименование	Гранитный массив с пещерами в районе поселка Красный Сокол
	Вид	Памятник природы
	Назначение	сохранение нескольких типов геологических объектов (пещеры двух типов, сложные, гигантские завалы из камней и отслаивающиеся блоки гранита, бараньи лбы), которые отражают разные фазы в геологической истории земли и имеют эстетическую ценность. Объекты длительное время использовались человеком и имеют культурную ценность
	Основные характеристики	Ориентировочная площадь территории: 32 га. Статус объекта: планируемый к размещению
	Срок реализации	До 2030 года
	Местоположение	Каменногорское городское поселение Выборгского муниципального района
	Характеристики зон с особыми условиями использования территорий	Не устанавливаются
05.125.2.011	Наименование	Ландышевка
	Вид	Памятник природы

Номер объекта регионального значения	Наименование параметра	Сведения
	Назначение	- сохранение старинного садово-паркового комплекса на территории бывшей усадьбы Нобелей (конец XIX – начало XX веков) с посадками редких интродуцированных древесных и травянистых видов растений, - сохранение мест произрастания редких и находящихся под угрозой исчезновения видов растений, эталонных участков приморских черноольшаников
	Основные характеристики	Ориентировочная площадь территории: 11 га. Статус объекта: планируемый к размещению
	Срок реализации	До 2030 года
	Местоположение	Советское городское поселение Выборгского муниципального района
	Характеристики зон с особыми условиями использования территорий	Не устанавливаются
05.125.2.012	Наименование	Приморский берег
	Вид	Памятник природы
	Назначение	- сохранение своеобразных природных комплексов каменистой литорали и берегового уступа северного побережья Финского залива с широколиственными деревьями, - сохранение популяций редких и находящихся под угрозой исчезновения видов растений и их местообитаний
	Основные характеристики	Ориентировочная площадь территории: 936 га. Статус объекта: планируемый к размещению
	Срок реализации	До 2030 года
	Местоположение	Полянское сельское поселение Выборгского муниципального района
	Характеристики зон с особыми условиями использования территорий	Не устанавливаются
05.125.2.013	Наименование	Река Величка
	Вид	Памятник природы
	Назначение	- сохранение участка территории, характеризующегося сложным рельефом

Номер объекта регионального значения	Наименование параметра	Сведения
		и как следствие высоким биотопическим разнообразием на относительно небольшой площади (включает верховые болота, старовозрастные ельники, участки широколиственных лесов на склонах, луга, низинные болота с высоким разнообразием видов сосудистых растений), - сохранение популяций редких и находящихся под угрозой исчезновения видов растений, животных и других организмов и их местообитаний
	Основные характеристики	Ориентировочная площадь территории: 407 га. Статус объекта: планируемый к размещению
	Срок реализации	До 2030 года
	Местоположение	Приморское городское поселение Выборгского муниципального района
	Характеристики зон с особыми условиями использования территорий	Не устанавливаются
Гатчинский муниципальный район		
06.125.2.001	Наименование	Гатчинские ключевые болота и известняки (кластерного типа, состоит из четырех участков), (1) – «Болото Корпиково», (2) – «Истоки реки Парица-1», (3) – «Истоки реки Парица-2», (4) – «Пудость (Репузи)»
	Вид	Памятник природы
	Назначение	Сохранение ключевого болота, формирующего истоки реки Парица, уникального пойменного комплекса реки Парица, участков долины реки Ижора с выходами ключей с кальцефильной флорой, характеризующейся богатством видов сосудистых растений – в том числе, редких и находящихся под угрозой исчезновения, в том числе в границах кластерного участка «Болото Корпиково» находится одно из трех мест произрастания сверции многолетней (вида, занесенного в Красную книгу Российской Федерации и Красную книгу Ленинградской области) на территории Ленинградской области
	Основные характеристики	Ориентировочная площадь территории: 269 га (26 га+136 га+9 га+98 га). Статус объекта: планируемый к размещению
	Срок реализации	До 2030 года

Номер объекта регионального значения	Наименование параметра	Сведения
	Местоположение	Большеколпанское, Пудостьское сельские поселения Гатчинского муниципального района
	Характеристики зон с особыми условиями использования территорий	Не устанавливаются
06.125.2.002	Наименование	Карташевский ельник
	Вид	Памятник природы
	Назначение	Сохранение эталонных массивов дубравнотравных и сложных еловых лесов
	Основные характеристики	Ориентировочная площадь территории: 173 га. Статус объекта: планируемый к размещению
	Срок реализации	До 2030 года
	Местоположение	Кобринское сельское поселение Гатчинского муниципального района
	Характеристики зон с особыми условиями использования территорий	Не устанавливаются
06.125.2.003	Наименование	Приоратский парк
	Вид	Памятник природы
	Назначение	Сохранение старинного парка, имеющего в настоящее время черты естественного широколиственного леса с высочайшим уровнем разнообразия видов сосудистых растений, грибов и птиц
	Основные характеристики	Ориентировочная площадь территории: 162 га. Статус объекта: планируемый к размещению
	Срок реализации	До 2030 года
	Местоположение	Гатчинское городское поселение Гатчинского муниципального района
	Характеристики зон с особыми условиями использования территорий	Не устанавливаются
06.125.2.004	Наименование	Чудо-поляна
	Вид	Памятник природы

Номер объекта регионального значения	Наименование параметра	Сведения
	Назначение	Сохранение поляны, отличающейся высоким разнообразием видов высших растений и уникально высокой плотностью редких и находящихся под угрозой исчезновения видов растений на небольшой площади (в том числе произрастает осока Дэвелла – вид, занесенный в Красную книгу Российской Федерации и Красную книгу Ленинградской области)
	Основные характеристики	Ориентировочная площадь территории: 81 га. Статус объекта: планируемый к размещению
	Срок реализации	До 2030 года
	Местоположение	Гатчинское городское поселение Гатчинского муниципального района
	Характеристики зон с особыми условиями использования территорий	Не устанавливаются
Кингисеппский муниципальный район		
07.125.2.003	Наименование	Каньон реки Сума
	Вид	Памятник природы
	Назначение	Сохранение старовозрастного широколиственного (вязового) леса в каньоне реки Сума с редкими и находящимися под угрозой исчезновения объектами растительного мира
	Основные характеристики	Ориентировочная площадь территории: 10 га. Статус объекта: планируемый к размещению
	Срок реализации	До 2030 года
	Местоположение	Котельское, Фалилеевское сельские поселения Кингисеппского муниципального района
	Характеристики зон с особыми условиями использования территорий	Не устанавливаются
07.125.2.004	Наименование	Лисьи горы
	Вид	Памятник природы
	Назначение	Сохранение геологического объекта – реликтовой дюны среди озерно-

Номер объекта регионального значения	Наименование параметра	Сведения
		ледниковой равнины, являющейся единственной в Ленинградской области эоловой формой рельефа (дюной), расположенной на материковой равнине (на удалении от побережья)
	Основные характеристики	Ориентировочная площадь территории: 389 га. Статус объекта: планируемый к размещению
	Срок реализации	До 2030 года
	Местоположение	Большелуцкое сельское поселение Кингисеппского муниципального района
	Характеристики зон с особыми условиями использования территорий	Не устанавливаются
07.125.2.005	Наименование	Парк в деревне Великино
	Вид	Памятник природы
	Назначение	Сохранение старинного парка, имеющего в настоящее время черты естественного широколиственного леса с высоким уровнем разнообразия видов, редкими и находящимися под угрозой исчезновения видами растений, животных и других организмов
	Основные характеристики	Ориентировочная площадь территории: 44 га. Статус объекта: планируемый к размещению
	Срок реализации	До 2030 года
	Местоположение	Котельское сельское поселение Кингисеппского муниципального района
	Характеристики зон с особыми условиями использования территорий	Не устанавливаются
07.125.2.006	Наименование	Парк в поселке Котлы
	Вид	Памятник природы
	Назначение	Сохранение старинного парка, имеющего в настоящее время черты естественного широколиственного леса с высоким уровнем разнообразия видов, редкими и находящимися под угрозой исчезновения видами растений, животных и других организмов

Номер объекта регионального значения	Наименование параметра	Сведения
	Основные характеристики	Ориентировочная площадь территории: 14 га. Статус объекта: планируемый к размещению
	Срок реализации	До 2030 года
	Местоположение	Котельское сельское поселение Кингисеппского муниципального района
	Характеристики зон с особыми условиями использования территорий	Не устанавливаются
Киришский муниципальный район		
08.125.2.001	Наименование	Низовья реки Тигода
	Вид	Памятник природы
	Назначение	<ul style="list-style-type: none"> - сохранение естественных пойменных ландшафтов долин рек Тигоды, Посолки и Волхова, пойменных дубрав и мелколиственных лесов с участием дуба, - сохранение елово-мелколиственных и мелколиственных лесов с комплексом редких видов в окрестностях железнодорожной станции Ирса, - сохранение редкого для Ленинградской области типа почв, - сохранение популяций редких и находящихся под угрозой исчезновения видов растений, животных и других организмов и их местообитаний
	Основные характеристики	Ориентировочная площадь территории: 3906 га. Статус объекта: планируемый к размещению
	Срок реализации	До 2025 года
	Местоположение	Кусинское сельское поселение Киришского муниципального района
	Характеристики зон с особыми условиями использования территорий	Не устанавливаются
08.125.2.002	Наименование	Болотный массив Гладкий Мох и долина реки Шарья
	Вид	Памятник природы
	Назначение	Сохранение ландшафта с ярко выраженными следами неотектонических поднятий, природных комплексов долины реки Шарья
	Основные характеристики	Ориентировочная площадь территории: 10044 га.

Номер объекта регионального значения	Наименование параметра	Сведения
		Статус объекта: планируемый к размещению
	Срок реализации	До 2030 года
	Местоположение	Будогощское городское поселение Киришского муниципального района
	Характеристики зон с особыми условиями использования территорий	Не устанавливаются
08.125.2.003	Наименование	Низинное болото к западу от деревни Березняк
	Вид	Памятник природы
	Назначение	Сохранение массива облесенного низинного болота
	Основные характеристики	Ориентировочная площадь территории: 51 га. Статус объекта: планируемый к размещению
	Срок реализации	До 2030 года
	Местоположение	Пчѣвжинское сельское поселение Киришского муниципального района
	Характеристики зон с особыми условиями использования территорий	Не устанавливаются
08.125.2.004	Наименование	Озеро Казьян
	Вид	Памятник природы
	Назначение	Сохранение резервата чистой воды, лесной и болотной растительности
	Основные характеристики	Ориентировочная площадь территории: 70 га. Статус объекта: планируемый к размещению
	Срок реализации	До 2030 года
	Местоположение	Будогощское городское поселение Киришского муниципального района
	Характеристики зон с особыми условиями использования территорий	Не устанавливаются
08.125.2.005	Наименование	Пожупинское озеро с прилегающими суходолами
	Вид	Памятник природы
	Назначение	Сохранение уникального по генезису озера с прилегающими лесами и болотами

Номер объекта регионального значения	Наименование параметра	Сведения
	Основные характеристики	Ориентировочная площадь территории: 770 га. Статус объекта: планируемый к размещению
	Срок реализации	До 2030 года
	Местоположение	Будогощское городское поселение Киришского муниципального района
	Характеристики зон с особыми условиями использования территорий	Не устанавливаются
08.125.2.006	Наименование	Сосновые леса на камах в окрестностях городского поселка Будогощь
	Вид	Памятник природы
	Назначение	Сохранение уникальных форм водно-ледникового рельефа – камов, запасов чистых глубинных вод в водоносных горизонтах и озерах, сосновых лесов
	Основные характеристики	Ориентировочная площадь территории: 13818 га. Статус объекта: планируемый к размещению
	Срок реализации	До 2030 года
	Местоположение	Будогощское городское поселение, Пчѣвжинское сельское поселение Киришского муниципального района
	Характеристики зон с особыми условиями использования территорий	Не устанавливаются
08.125.2.007	Наименование	Суходольные острова на болотном массиве Лисий мох
	Вид	Памятник природы
	Назначение	Сохранение лесных островов и прилегающих участков на болотном массиве с тетеревиными токами
	Основные характеристики	Ориентировочная площадь территории: 508 га. Статус объекта: планируемый к размещению
	Срок реализации	До 2030 года
	Местоположение	Пчевское сельское поселение Киришского муниципального района
	Характеристики зон с особыми условиями использования территорий	Не устанавливаются

Номер объекта регионального значения	Наименование параметра	Сведения
	использования территорий	
Кировский муниципальный район		
09.125.2.001	Наименование	Верховья Пискунова ручья
	Вид	Памятник природы
	Назначение	Сохранение участка лугов и мелколиственных лесов по берегам ручья с комплексом редких и находящихся под угрозой исчезновения видов растений.
	Основные характеристики	Ориентировочная площадь территории: 130 га. Статус объекта: планируемый к размещению
	Срок реализации	До 2030 года
	Местоположение	Павловское городское поселение Кировского муниципального района, вблизи железнодорожной станции «Горы»
	Характеристики зон с особыми условиями использования территорий	Не устанавливаются
09.125.2.002	Наименование	Острова «Зеленцы»
	Вид	Памятник природы
	Назначение	Сохранение природных комплексов островов и прилегающих мелководий Ладожского озера, колоний и миграционных стоянок водоплавающих птиц
	Основные характеристики	Ориентировочная площадь территории: 599,9 га. Статус объекта: планируемый к размещению
	Срок реализации	До 2030 года
	Местоположение	Приладожское городское поселение, Путиловское сельское поселение Кировского муниципального района
	Характеристики зон с особыми условиями использования территорий	Не устанавливаются
09.125.2.003	Наименование	Петровщинская лиственничная роща
	Вид	Памятник природы
	Назначение	Сохранение крупного насаждения сибирской лиственницы, участка вязового леса

Номер объекта регионального значения	Наименование параметра	Сведения
		и местообитаний редких и находящихся под угрозой исчезновения видов растений
	Основные характеристики	Ориентировочная площадь территории: 37 га. Статус объекта: планируемый к размещению
	Срок реализации	До 2030 года
	Местоположение	Назиевское городское поселение, Путиловское сельское поселение Кировского муниципального района
	Характеристики зон с особыми условиями использования территорий	Не устанавливаются
09.125.2.004	Наименование	Правобережье реки Мойка
	Вид	Памятник природы
	Назначение	Сохранение луговых и лесистых участков берегового склона реки Мойка с местообитаниями редких и находящихся под угрозой исчезновения видов растений
	Основные характеристики	Ориентировочная площадь территории: 55 га. Статус объекта: планируемый к размещению
	Срок реализации	До 2030 года
	Местоположение	Мгинское городское поселение Кировского муниципального района
	Характеристики зон с особыми условиями использования территорий	Не устанавливаются
09.125.2.005	Наименование	Среднее течение реки Мга
	Вид	Памятник природы
	Назначение	Сохранение выходов палеозойских карбонатных пород по берегам каньонообразной долины реки Мга, местообитаний редких и находящихся под угрозой исчезновения видов растений, мест нереста хариуса
	Основные характеристики	Ориентировочная площадь территории: 1374 га. Статус объекта: планируемый к размещению

Номер объекта регионального значения	Наименование параметра	Сведения
	Срок реализации	До 2030 года
	Местоположение	Мгинское городское поселение Кировского муниципального района
	Характеристики зон с особыми условиями использования территорий	Не устанавливаются
Ломоносовский муниципальный район		
11.125.2.003	Наименование	Глядино
	Вид	Памятник природы
	Назначение	Сохранение богатого водного комплекса, питающего систему Петергофских фонтанов, участков широколиственных лесов и суходольных лугов, популяций редких и находящихся под угрозой исчезновения видов растений, животных и других организмов и их местообитаний
	Основные характеристики	Ориентировочная площадь территории: 266 га. Статус объекта: планируемый к размещению
	Срок реализации	До 2030 года
	Местоположение	Оржицкое, Ропшинское сельские поселения Ломоносовского муниципального района
	Характеристики зон с особыми условиями использования территорий	Не устанавливаются
11.125.2.004	Наименование	Гостилицкий склон (кластерного типа, состоит из двух участков), (1) – «Вильповицы», (2) – «Гостилицкий склон»
	Вид	Памятник природы
	Назначение	Сохранение участков широколиственных лесов (участок ясеневно-кленового леса, участок ясеневое леса на склоне глинта) с редкими и находящимися под угрозой исчезновения видами растений
	Основные характеристики	Ориентировочная площадь территории: 807 га (740 га+67 га). Статус объекта: планируемый к размещению
	Срок реализации	До 2030 года

Номер объекта регионального значения	Наименование параметра	Сведения
	Местоположение	Гостилицкое, Оржицкое сельские поселения Ломоносовского муниципального района
	Характеристики зон с особыми условиями использования территорий	Не устанавливаются
Лужский муниципальный район		
12.125.2.002	Наименование	Гора Крутуха у озера Белое
	Вид	Памятник природы
	Назначение	- сохранение высокого биологического разнообразия территории, включающего 21 вид растений, занесенных в Красную книгу Ленинградской области, - сохранение сильно расчлененного ландшафта, включающего большой спектр местообитаний на малой площади (суходольные луга на известняках, моренный холм, известняковые склоны, берега олиготрофного озера, ключевое болото, болото сплавинного типа, верховое болото, черноольховая топь, дубовые леса, заброшенные луга, старые торфоразработки на болотах подстилаемых известняковой мореной)
	Основные характеристики	Ориентировочная площадь территории: 253 га. Статус объекта: планируемый к размещению
	Срок реализации	До 2030 года
	Местоположение	Оредежское сельское поселение Лужского муниципального района
	Характеристики зон с особыми условиями использования территорий	Не устанавливаются
Подпорожский муниципальный район		
13.125.2.006	Наименование	Вязовники береговых склонов реки Оять
	Вид	Памятник природы
	Назначение	- сохранение самого северного на территории Ленинградской области массива вязовых лесов, приуроченного к береговым террасам реки Оять, - сохранение комплекса редких и находящихся под угрозой исчезновения видов

Номер объекта регионального значения	Наименование параметра	Сведения
		сосудистых растений, лишайников и грибов, биотопически связанных с вязовыми, еловыми, елово-мелколиственными и мелколиственными лесами береговых склонов реки Оять
	Основные характеристики	Ориентировочная площадь территории: 1727 га. Статус объекта: планируемый к размещению
	Срок реализации	До 2030 года
	Местоположение	Винницкое сельское поселение Подпорожского муниципального района
	Характеристики зон с особыми условиями использования территорий	Не устанавливаются
Приозерский муниципальный район		
14.125.2.005	Наименование	Водопад Падунец
	Вид	Памятник природы
	Назначение	Сохранение уникальных водных объектов в самом узком участке современной озерно-речной системы Вуоксы с высокой плотностью идущих на нерест лососевых рыб
	Основные характеристики	Ориентировочная площадь территории: 167 га. Статус объекта: планируемый к размещению
	Срок реализации	До 2030 года
	Местоположение	Запорожское сельское поселение Приозерского муниципального района
	Характеристики зон с особыми условиями использования территорий	Не устанавливаются
14.125.2.006	Наименование	Ольховка
	Вид	Памятник природы
	Назначение	Сохранение объектов археологического наследия «Культовый камень Ольховка – 24», «Каменные кучи Ольховка – 15», «Культовый камень Ольховка – 28»
	Основные характеристики	Ориентировочная площадь территории: 30,2 га. Статус объекта: планируемый к размещению

Номер объекта регионального значения	Наименование параметра	Сведения
	Срок реализации	До 2030 года
	Местоположение	Петровское сельское поселение Приозерского муниципального района, вблизи деревни Ольховка
	Характеристики зон с особыми условиями использования территорий	Не устанавливаются
Тихвинский муниципальный район		
16.125.2.002	Наименование	Голоменский Мох
	Вид	Памятник природы
	Назначение	<ul style="list-style-type: none"> - сохранение еловых, елово-мелколиственных и сосновых лесов, в том числе фрагментов малонарушенных старовозрастных лесов (возраст ели достигает 160-190 лет, сосны – 250 лет, осины – 120 лет), расположенных на болотных островах и по периферии болотного массива, - сохранение комплекса редких и находящихся под угрозой исчезновения видов сосудистых растений, лишайников и грибов, тесно связанных с малонарушенными лесными экосистемами, - сохранение локальной популяции надбородника безлистного – одного из наиболее редких представителей сем. Орхидных на территории России (вида, занесенного в Красную книгу Российской Федерации и Красную книгу Ленинградской области)
	Основные характеристики	Ориентировочная площадь территории: 2962 га. Статус объекта: планируемый к размещению
	Срок реализации	До 2030 года
	Местоположение	Борское, Горское сельские поселения Тихвинского муниципального района
	Характеристики зон с особыми условиями использования территорий	Не устанавливаются
16.125.2.003	Наименование	Долина реки Ульяница
	Вид	Памятник природы

Номер объекта регионального значения	Наименование параметра	Сведения
	Назначение	Сохранение ландшафта долины реки Ульяница и ее притоков, а также спектра характерных лесных сообществ с редкими и находящимися под угрозой исчезновения редкими и находящимися под угрозой исчезновения видами растений, животных и других организмов
	Основные характеристики	Ориентировочная площадь территории: 246 га. Статус объекта: планируемый к размещению
	Срок реализации	До 2030 года
	Местоположение	Пашозерское сельское поселение Тихвинского муниципального района
	Характеристики зон с особыми условиями использования территорий	Не устанавливаются
16.125.2.004	Наименование	Низовья реки Урья
	Вид	Памятник природы
	Назначение	Сохранение долины реки Урья – ландшафта, включающего ряд редких элементов (выходы карбонатных пород, карстовые образования, выходы грунтовых вод в виде ключей и другие) и являющегося местообитанием редких для востока Ленинградской области лесных сообществ с участием широколиственных пород с редкими и находящимися под угрозой исчезновения видами растений, животных и других организмов
	Основные характеристики	Ориентировочная площадь территории: 421 га. Статус объекта: планируемый к размещению
	Срок реализации	До 2030 года
	Местоположение	Пашозерское сельское поселение Тихвинского муниципального района
	Характеристики зон с особыми условиями использования территорий	Не устанавливаются

1.4. Дендрологический парк

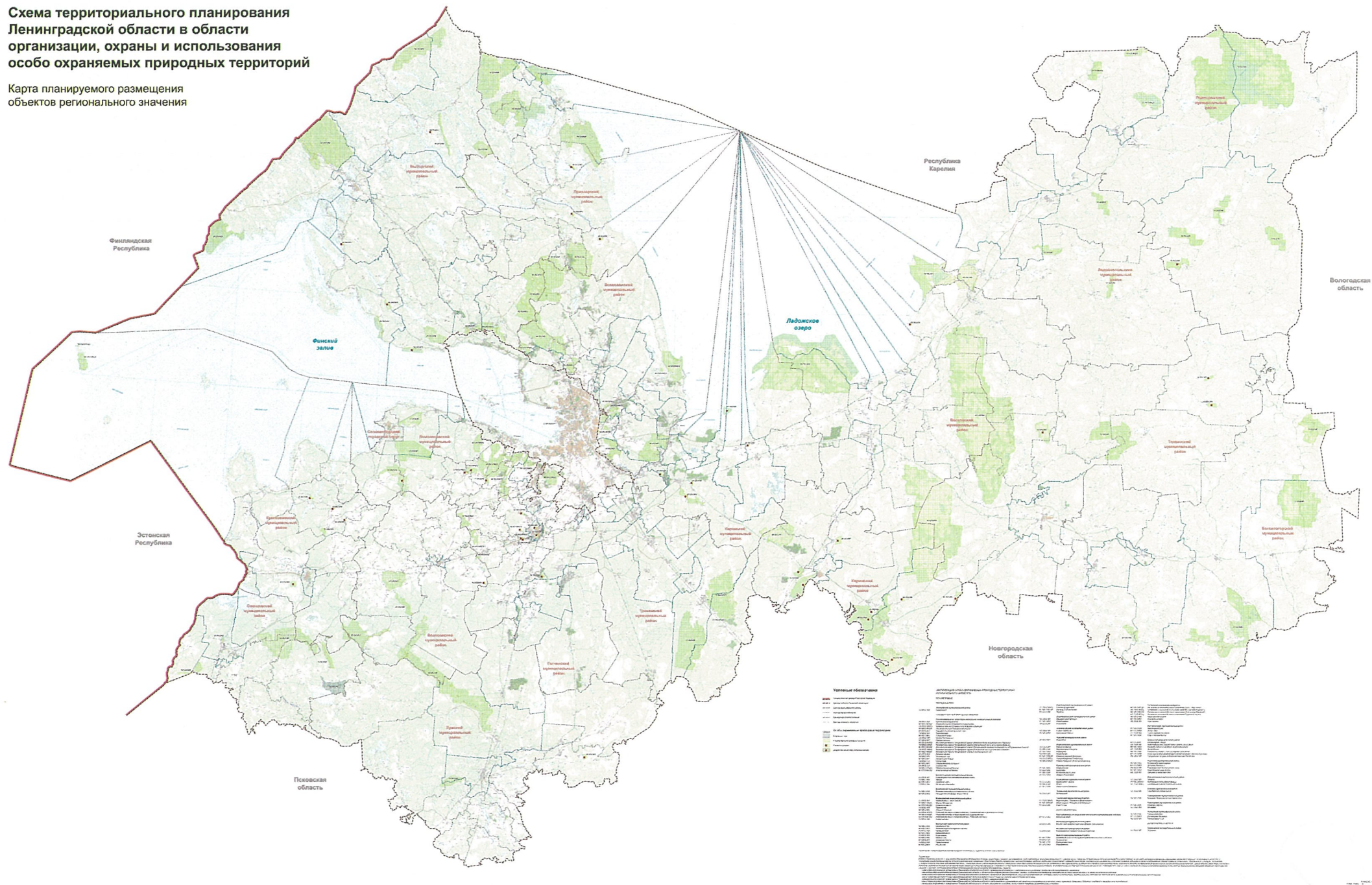
Номер объекта регионального значения	Наименование параметра	Сведения
Приозерский муниципальный район		
14.125.2.007	Наименование	Отрадное ²
	Вид	Дендрологический парк
	Назначение	Сохранение дендрологического парка
	Основные характеристики	Ориентировочная площадь территории: 57 га. Статус объекта: планируемый к размещению
	Срок реализации	До 2030 года
	Местоположение	Плодовское сельское поселение Приозерского муниципального района
	Характеристики зон с особыми условиями использования территорий	Не устанавливаются

² Дендрологический парк «Отрадное» как особо охраняемая природная территория регионального значения подлежит созданию в том случае, если не будет создана соответствующая особо охраняемая природная территория федерального значения.

KAPTA

**Схема территориального планирования
Ленинградской области в области
организации, охраны и использования
особо охраняемых природных территорий**

Карта планируемого размещения
объектов регионального значения



Условные обозначения

- Территория особо охраняемой природной территории
- Территория планируемого размещения объектов регионального значения
- Территория планируемого размещения объектов федерального значения
- Территория планируемого размещения объектов государственного значения
- Территория планируемого размещения объектов местного значения
- Территория планируемого размещения объектов регионального значения
- Территория планируемого размещения объектов федерального значения
- Территория планируемого размещения объектов государственного значения
- Территория планируемого размещения объектов местного значения

№ п/п	Наименование объекта	Координаты	Категория
1	Ладжское озеро	60° 15' N, 40° 15' E	ОСОБО ОХРАНЯЕМАЯ ПРИРОДНАЯ ТЕРРИТОРИЯ
2	Ладжское озеро	60° 15' N, 40° 15' E	ОСОБО ОХРАНЯЕМАЯ ПРИРОДНАЯ ТЕРРИТОРИЯ
3	Ладжское озеро	60° 15' N, 40° 15' E	ОСОБО ОХРАНЯЕМАЯ ПРИРОДНАЯ ТЕРРИТОРИЯ
4	Ладжское озеро	60° 15' N, 40° 15' E	ОСОБО ОХРАНЯЕМАЯ ПРИРОДНАЯ ТЕРРИТОРИЯ
5	Ладжское озеро	60° 15' N, 40° 15' E	ОСОБО ОХРАНЯЕМАЯ ПРИРОДНАЯ ТЕРРИТОРИЯ
6	Ладжское озеро	60° 15' N, 40° 15' E	ОСОБО ОХРАНЯЕМАЯ ПРИРОДНАЯ ТЕРРИТОРИЯ
7	Ладжское озеро	60° 15' N, 40° 15' E	ОСОБО ОХРАНЯЕМАЯ ПРИРОДНАЯ ТЕРРИТОРИЯ
8	Ладжское озеро	60° 15' N, 40° 15' E	ОСОБО ОХРАНЯЕМАЯ ПРИРОДНАЯ ТЕРРИТОРИЯ
9	Ладжское озеро	60° 15' N, 40° 15' E	ОСОБО ОХРАНЯЕМАЯ ПРИРОДНАЯ ТЕРРИТОРИЯ
10	Ладжское озеро	60° 15' N, 40° 15' E	ОСОБО ОХРАНЯЕМАЯ ПРИРОДНАЯ ТЕРРИТОРИЯ
11	Ладжское озеро	60° 15' N, 40° 15' E	ОСОБО ОХРАНЯЕМАЯ ПРИРОДНАЯ ТЕРРИТОРИЯ
12	Ладжское озеро	60° 15' N, 40° 15' E	ОСОБО ОХРАНЯЕМАЯ ПРИРОДНАЯ ТЕРРИТОРИЯ
13	Ладжское озеро	60° 15' N, 40° 15' E	ОСОБО ОХРАНЯЕМАЯ ПРИРОДНАЯ ТЕРРИТОРИЯ
14	Ладжское озеро	60° 15' N, 40° 15' E	ОСОБО ОХРАНЯЕМАЯ ПРИРОДНАЯ ТЕРРИТОРИЯ
15	Ладжское озеро	60° 15' N, 40° 15' E	ОСОБО ОХРАНЯЕМАЯ ПРИРОДНАЯ ТЕРРИТОРИЯ
16	Ладжское озеро	60° 15' N, 40° 15' E	ОСОБО ОХРАНЯЕМАЯ ПРИРОДНАЯ ТЕРРИТОРИЯ
17	Ладжское озеро	60° 15' N, 40° 15' E	ОСОБО ОХРАНЯЕМАЯ ПРИРОДНАЯ ТЕРРИТОРИЯ
18	Ладжское озеро	60° 15' N, 40° 15' E	ОСОБО ОХРАНЯЕМАЯ ПРИРОДНАЯ ТЕРРИТОРИЯ
19	Ладжское озеро	60° 15' N, 40° 15' E	ОСОБО ОХРАНЯЕМАЯ ПРИРОДНАЯ ТЕРРИТОРИЯ
20	Ладжское озеро	60° 15' N, 40° 15' E	ОСОБО ОХРАНЯЕМАЯ ПРИРОДНАЯ ТЕРРИТОРИЯ
21	Ладжское озеро	60° 15' N, 40° 15' E	ОСОБО ОХРАНЯЕМАЯ ПРИРОДНАЯ ТЕРРИТОРИЯ
22	Ладжское озеро	60° 15' N, 40° 15' E	ОСОБО ОХРАНЯЕМАЯ ПРИРОДНАЯ ТЕРРИТОРИЯ
23	Ладжское озеро	60° 15' N, 40° 15' E	ОСОБО ОХРАНЯЕМАЯ ПРИРОДНАЯ ТЕРРИТОРИЯ
24	Ладжское озеро	60° 15' N, 40° 15' E	ОСОБО ОХРАНЯЕМАЯ ПРИРОДНАЯ ТЕРРИТОРИЯ
25	Ладжское озеро	60° 15' N, 40° 15' E	ОСОБО ОХРАНЯЕМАЯ ПРИРОДНАЯ ТЕРРИТОРИЯ
26	Ладжское озеро	60° 15' N, 40° 15' E	ОСОБО ОХРАНЯЕМАЯ ПРИРОДНАЯ ТЕРРИТОРИЯ
27	Ладжское озеро	60° 15' N, 40° 15' E	ОСОБО ОХРАНЯЕМАЯ ПРИРОДНАЯ ТЕРРИТОРИЯ
28	Ладжское озеро	60° 15' N, 40° 15' E	ОСОБО ОХРАНЯЕМАЯ ПРИРОДНАЯ ТЕРРИТОРИЯ
29	Ладжское озеро	60° 15' N, 40° 15' E	ОСОБО ОХРАНЯЕМАЯ ПРИРОДНАЯ ТЕРРИТОРИЯ
30	Ладжское озеро	60° 15' N, 40° 15' E	ОСОБО ОХРАНЯЕМАЯ ПРИРОДНАЯ ТЕРРИТОРИЯ
31	Ладжское озеро	60° 15' N, 40° 15' E	ОСОБО ОХРАНЯЕМАЯ ПРИРОДНАЯ ТЕРРИТОРИЯ
32	Ладжское озеро	60° 15' N, 40° 15' E	ОСОБО ОХРАНЯЕМАЯ ПРИРОДНАЯ ТЕРРИТОРИЯ
33	Ладжское озеро	60° 15' N, 40° 15' E	ОСОБО ОХРАНЯЕМАЯ ПРИРОДНАЯ ТЕРРИТОРИЯ
34	Ладжское озеро	60° 15' N, 40° 15' E	ОСОБО ОХРАНЯЕМАЯ ПРИРОДНАЯ ТЕРРИТОРИЯ
35	Ладжское озеро	60° 15' N, 40° 15' E	ОСОБО ОХРАНЯЕМАЯ ПРИРОДНАЯ ТЕРРИТОРИЯ
36	Ладжское озеро	60° 15' N, 40° 15' E	ОСОБО ОХРАНЯЕМАЯ ПРИРОДНАЯ ТЕРРИТОРИЯ
37	Ладжское озеро	60° 15' N, 40° 15' E	ОСОБО ОХРАНЯЕМАЯ ПРИРОДНАЯ ТЕРРИТОРИЯ
38	Ладжское озеро	60° 15' N, 40° 15' E	ОСОБО ОХРАНЯЕМАЯ ПРИРОДНАЯ ТЕРРИТОРИЯ
39	Ладжское озеро	60° 15' N, 40° 15' E	ОСОБО ОХРАНЯЕМАЯ ПРИРОДНАЯ ТЕРРИТОРИЯ
40	Ладжское озеро	60° 15' N, 40° 15' E	ОСОБО ОХРАНЯЕМАЯ ПРИРОДНАЯ ТЕРРИТОРИЯ
41	Ладжское озеро	60° 15' N, 40° 15' E	ОСОБО ОХРАНЯЕМАЯ ПРИРОДНАЯ ТЕРРИТОРИЯ
42	Ладжское озеро	60° 15' N, 40° 15' E	ОСОБО ОХРАНЯЕМАЯ ПРИРОДНАЯ ТЕРРИТОРИЯ
43	Ладжское озеро	60° 15' N, 40° 15' E	ОСОБО ОХРАНЯЕМАЯ ПРИРОДНАЯ ТЕРРИТОРИЯ
44	Ладжское озеро	60° 15' N, 40° 15' E	ОСОБО ОХРАНЯЕМАЯ ПРИРОДНАЯ ТЕРРИТОРИЯ
45	Ладжское озеро	60° 15' N, 40° 15' E	ОСОБО ОХРАНЯЕМАЯ ПРИРОДНАЯ ТЕРРИТОРИЯ
46	Ладжское озеро	60° 15' N, 40° 15' E	ОСОБО ОХРАНЯЕМАЯ ПРИРОДНАЯ ТЕРРИТОРИЯ
47	Ладжское озеро	60° 15' N, 40° 15' E	ОСОБО ОХРАНЯЕМАЯ ПРИРОДНАЯ ТЕРРИТОРИЯ
48	Ладжское озеро	60° 15' N, 40° 15' E	ОСОБО ОХРАНЯЕМАЯ ПРИРОДНАЯ ТЕРРИТОРИЯ
49	Ладжское озеро	60° 15' N, 40° 15' E	ОСОБО ОХРАНЯЕМАЯ ПРИРОДНАЯ ТЕРРИТОРИЯ
50	Ладжское озеро	60° 15' N, 40° 15' E	ОСОБО ОХРАНЯЕМАЯ ПРИРОДНАЯ ТЕРРИТОРИЯ