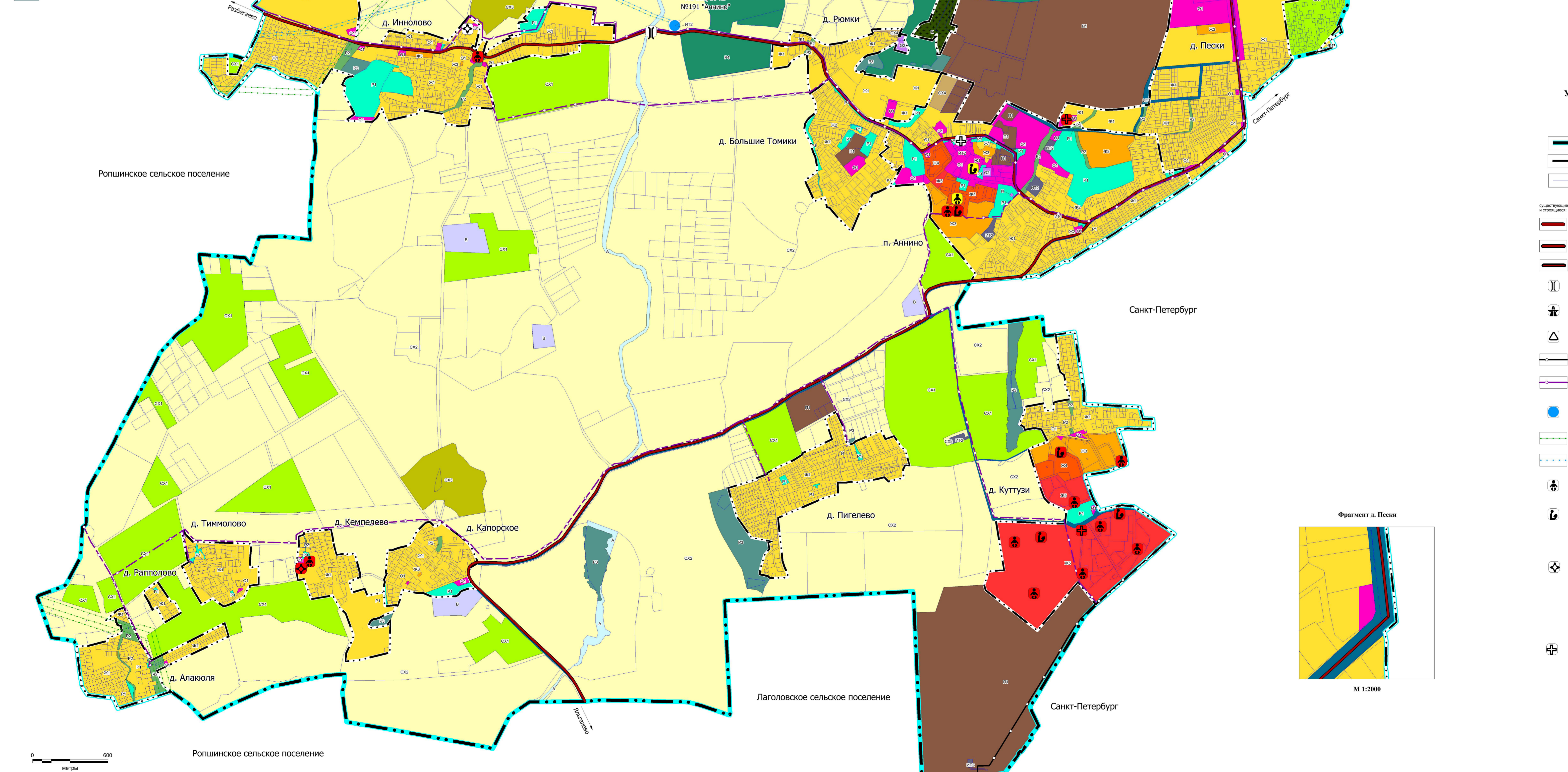


**Генеральный план
муниципального образования
Аннинское городское поселение
Ломоносовского муниципального района
Ленинградской области**

Карта функциональных зон поселения

Функциональные зоны

- Жилые зоны**
 - ЖЗ1 зона застройки индивидуальными жилыми домами
 - ЖЗ2 зона застройки блоками жилыми домами
 - ЖЗ3 зона застройки малоэтажными жилыми домами
 - ЖЗ4 зона застройки среднетэтажными жилыми домами
 - ЖЗ5 зона застройки многоэтажными жилыми домами
- Общественно-деловые зоны**
 - ОД1 общественно-деловая зона
 - ОД2 зона специализированной общественной застройки
- Производственные зоны, зоны инженерной и транспортной инфраструктур**
 - ПЗ1 производственная зона размещения объектов 4-5 классов опасности
 - ТИ1 зона транспортной инфраструктуры
 - ТИ2 зона инженерной инфраструктуры
- Зоны сельскохозяйственного использования**
 - СХ1 зона садоводства
 - СХ2 зона сельскохозяйственного использования
 - СХ3 производственная зона сельскохозяйственных предприятий
 - СХ4 иная зона сельскохозяйственного назначения
- Зоны рекреационного назначения**
 - РЗ1 зона озелененных территорий общего пользования
 - РЗ2 зона рекреационного назначения
 - РЗ3 зона лесов
- Зоны специального назначения**
 - К зона кладбищ
 - РЗ4 зона озелененных территорий специального назначения
 - В зона режимных территорий
 - А зона аэропортов



0 600
метры
Масштаб: 1:15 000

Наименование функциональной зоны	Описание функциональной зоны
ЖЗ1 зона застройки индивидуальными жилыми домами	зона предназначена для размещения отдельно стоящих жилых домов, предназначенных для проживания одной семьи (дом, пригодный для постоянного проживания, высотой не выше трех надземных этажей), отдельно стоящих, объектов социального и коммунально-бытового назначения
ЖЗ2 зона застройки блоками жилыми домами	зона предназначена для размещения жилых домов, не предназначенных для раздела на квартиры, имеющих одну или несколько обособленных соединенных жилых домов (коллективных домов) не более чем три, при общей площади совокупности совокупных домов не более десяти и в каждой из которых предусмотрена для проживания одной семьи), имеет общую стену (общие стены) без проемов с соседним блоком или соседним блоком, расположенных на отдельном земельном участке и имеют выход на территорию общего пользования (крытые дома блочной застройки) и малоэтажной жилой застройки для размещения отдельно стоящих жилых домов, предназначенных для проживания одной семьи (дом, пригодный для постоянного проживания, высотой до 3,4 этажей включительно), отдельно стоящих, объектов социального и коммунально-бытового назначения
ЖЗ3 зона застройки малоэтажными жилыми домами	зона предназначена для размещения многоквартирных жилых домов, пригодных для постоянного проживания, высотой до четырех надземных этажей включительно, (включая мансарды), блочной жилой застройки для размещения жилых домов, не предназначенных для раздела на квартиры, имеющих одну или несколько обособленных соединенных жилых домов (коллективных домов) не более чем три, при общей площади совокупности совокупных домов не более десяти и в каждой из которых предусмотрена для проживания одной семьи), имеет общую стену (общие стены) без проемов с соседним блоком или соседним блоком, расположенных на отдельном земельном участке и имеют выход на территорию общего пользования (такие дома блочной застройки), малоэтажной жилой застройки для размещения отдельно стоящих жилых домов, предназначенных для проживания одной семьи (дом, пригодный для постоянного проживания, высотой до 3,4 этажей включительно), отдельно стоящих, объектов социального и коммунально-бытового назначения, включая объекты здравоохранения, объекты дошкольного, начального общего и среднего общего образования
ЖЗ4 зона застройки среднетэтажными жилыми домами	зона предназначена для размещения многоквартирных жилых домов высотой не выше десяти надземных этажей, предназначенных для раздела на квартиры, имеющих одну или несколько обособленных соединенных жилых домов (коллективных домов) не более чем три, при общей площади совокупности совокупных домов не более десяти и в каждой из которых предусмотрена для проживания одной семьи), имеет общую стену (общие стены) без проемов с соседним блоком или соседним блоком, расположенных на отдельном земельном участке и имеют выход на территорию общего пользования (такие дома блочной застройки), малоэтажной жилой застройки для размещения отдельно стоящих жилых домов, предназначенных для проживания одной семьи (дом, пригодный для постоянного проживания, высотой до 3,4 этажей включительно), отдельно стоящих, объектов социального и коммунально-бытового назначения, включая объекты здравоохранения, объекты дошкольного, начального общего и среднего общего образования
ЖЗ5 зона застройки многоэтажными жилыми домами	зона предназначена для размещения многоквартирных жилых домов высотой не выше десяти надземных этажей, предназначенных для раздела на квартиры, имеющих одну или несколько обособленных соединенных жилых домов (коллективных домов) не более чем три, при общей площади совокупности совокупных домов не более десяти и в каждой из которых предусмотрена для проживания одной семьи), имеет общую стену (общие стены) без проемов с соседним блоком или соседним блоком, расположенных на отдельном земельном участке и имеют выход на территорию общего пользования (такие дома блочной застройки), малоэтажной жилой застройки для размещения отдельно стоящих жилых домов, предназначенных для проживания одной семьи (дом, пригодный для постоянного проживания, высотой до 3,4 этажей включительно), отдельно стоящих, объектов социального и коммунально-бытового назначения, включая объекты здравоохранения, объекты дошкольного, начального общего и среднего общего образования
ОД1 общественно-деловая зона	зона предназначена для размещения объектов инженерной инфраструктуры в целях обеспечения удовлетворения бытовых и социальных потребностей человека, в том числе объектов здравоохранения, культуры, туризма, общественного питания, социального и коммунально-бытового назначения, предпринимательской деятельности, административных учреждений, объектов культуры, стоянок автомобильного транспорта, объектов делового, финансового назначения, иных объектов, связанных с обеспечением жизнедеятельности района
ОД2 зона специализированной общественной застройки	зона предназначена для размещения зданий и сооружений религиозного назначения (церкви, соборы, храмы, часовни), а также объектов культурного наследия
ПЗ1 производственная зона размещения объектов 4-5 классов опасности	зона предназначена для размещения промышленных объектов, производственных помещений объектов складского назначения, иных объектов доступного класса опасности и создания организаций санитарно-защитных зон
ТИ1 зона транспортной инфраструктуры	зона предназначена для размещения крупных объектов транспортной инфраструктуры, сооружений и объектов автомобильного транспорта, размещения объектов линейно-дорожной сети, объектов дорожной сети, объектов городского назначения
ТИ2 зона инженерной инфраструктуры	зона предназначена для размещения объектов водоснабжения, водоотведения, инженерной инфраструктуры, газоснабжения, электроснабжения, объектов связи и др.
СХ1 зона садоводства	зона предназначена для осуществления деятельности, связанной с выращиванием сельскохозяйственных культур и с производством продукции животного происхождения, размещения зданий, сооружений, используемых для производства, хранения, первичной сельскохозяйственной продукции, размещения технического оборудования, используемого для ведения сельского хозяйства
СХ2 зона сельскохозяйственного использования	зона предназначена для ведения личного подсобного хозяйства, крестьянско-фермерского хозяйства
СХ3 производственная зона сельскохозяйственных предприятий	зона включает в себя территории застройки парков, скверов, объектов ландшафтной архитектуры для спорта, отдыха, оздоровления, отдыха детей и подростков, туристско-рекреационной территории
СХ4 иная зона сельскохозяйственного назначения	зона предназначена для осуществления рекреационной деятельности и включением в себя мест для занятия спортом и отдыха, площадок для игр (в том числе детских), территории для размещения объектов культурно-развлекательного назначения
РЗ1 зона озелененных территорий общего пользования	зона предназначена для рекреационной деятельности и иных видов использования в соответствии со статьями 25, 26 Закона Российской Федерации
РЗ2 зона рекреационного назначения	зона предназначена для размещения кладбищ, куртовых сооружений или зданий для проведения общероссийских праздников и мероприятий (Святого Николая)
РЗ3 зона лесов	зона предназначена для сохранения санитарно-защитных зон, защитно-ландшафтных зон, протекторных и других зеленых насаждений, без возможности размещения объектов
К зона кладбищ	зона предназначена для размещения военных объектов и иных объектов, в отношении которых устанавливается особый режим использования территорий
РЗ4 зона озелененных территорий специального назначения	зона предназначена для размещения объектов и иных объектов, в отношении которых устанавливается особый режим использования территорий
В зона режимных территорий	зона предназначена для размещения объектов и иных объектов, в отношении которых устанавливается особый режим использования территорий
А зона аэропортов	зона предназначена для размещения объектов и иных объектов, в отношении которых устанавливается особый режим использования территорий

Условные обозначения

Границы:

- граница городского поселения
- - - - - граница населенных пунктов
- граница земельных участков, учтенных в Едином государственном реестре недвижимости
- существующие и планируемые автомобильные дороги федерального значения
- существующие и планируемые автомобильные дороги регионального или межмуниципального значения
- существующие и планируемые автомобильные дороги местного значения
- мостовое сооружение
- транспортная развязка в разных уровнях
- газораспределительная станция (ГРС)
- магистральный газопровод
- газопровод распределительный
- электрическая подстанция 110 кВ
- линии электропередачи 330 кВ
- линии электропередачи 110 кВ
- дошкольная образовательная организация
- общеобразовательная организация
- организация дополнительного образования
- обособленное структурное подразделение медицинской организации, оказывающей первичную медико-санитарную помощь
- лечебно-профилактическая медицинская организация (проем санитарио-курортной), оказывающая медицинскую помощь в стационарных условиях, ее структурное подразделение
- лечебно-профилактическая медицинская организация, оказывающая медицинскую помощь в амбулаторных условиях и (или) в условиях дневного стационара
- спортивное сооружение
- объект культурно-просветительного назначения
- гостиница и аналогичные коллективные средства размещения

Существующие и планируемые объекты отображены в целях обеспечения целостности учета объектов федерального, регионального и местного (районного) значения