

№ 206003-2019-5435
от 05.08.19

ПРАВИТЕЛЬСТВО ЛЕНИНГРАДСКОЙ ОБЛАСТИ

РАСПОРЯЖЕНИЕ

от 5 августа 2019 года № 503-р

**Об утверждении проекта планировки территории
и проекта межевания территории линейного объекта
регионального значения "Широтная магистраль
скоростного движения с мостом через р. Нева
в створе ул. Фаянсовая – ул. Зольная. Участок
от ул. Коммуны Санкт-Петербурга
до автомобильной дороги общего пользования
регионального значения
Санкт-Петербург – Колтуши"**

В соответствии с пунктом 1 части 10 статьи 4 областного закона от 20 февраля 2018 года № 20-оз "Об отдельных вопросах подготовки и утверждения документации по планировке территории, подготовка которой осуществляется на основании решений органов исполнительной власти Ленинградской области":

1. Утвердить проект планировки территории линейного объекта регионального значения "Широтная магистраль скоростного движения с мостом через р. Нева в створе ул. Фаянсовая – ул. Зольная. Участок от ул. Коммуны Санкт-Петербурга до автомобильной дороги общего пользования регионального значения Санкт-Петербург – Колтуши" в составе:

чертеж красных линий согласно приложению 1;

чертеж границ зон планируемого размещения линейного объекта согласно приложению 2;

Положение о размещении линейного объекта согласно приложению 3.

2. Утвердить проект межевания территории линейного объекта регионального значения "Широтная магистраль скоростного движения с мостом через р. Нева в створе ул. Фаянсовая – ул. Зольная. Участок от ул. Коммуны Санкт-Петербурга до автомобильной дороги общего

пользования регионального значения Санкт-Петербург – Колтуши" в составе:

перечень и сведения о площади образуемых земельных участков, возможные способы их образования, виды разрешенного использования образуемых земельных участков, перечень образуемых земельных участков, в отношении которых предполагается изъятие для государственных нужд, перечень образуемых земельных участков, в отношении которых предполагается резервирование для государственных нужд, сведения о границах территории, в отношении которой утвержден проект межевания территории, согласно приложению 4;

чертеж межевания территории согласно приложению 5.

3. Комитету по архитектуре и градостроительству Ленинградской области в течение семи календарных дней со дня утверждения направить:

проект планировки территории и проект межевания территории линейного объекта регионального значения "Широтная магистраль скоростного движения с мостом через р. Нева в створе ул. Фаянсовая – ул. Зольная. Участок от ул. Коммуны Санкт-Петербурга до автомобильной дороги общего пользования регионального значения Санкт-Петербург – Колтуши" главе муниципального образования Заневское городское поселение Всеволожского муниципального района Ленинградской области для опубликования на официальном сайте муниципального образования в информационно-телекоммуникационной сети "Интернет", а также главе администрации муниципального образования Всеволожский муниципальный район Ленинградской области;

проект межевания территории линейного объекта регионального значения "Широтная магистраль скоростного движения с мостом через р. Нева в створе ул. Фаянсовая – ул. Зольная. Участок от ул. Коммуны Санкт-Петербурга до автомобильной дороги общего пользования регионального значения Санкт-Петербург – Колтуши" в Управление Федеральной службы государственной регистрации, кадастра и картографии по Ленинградской области.

4. Контроль за исполнением пункта 3 настоящего распоряжения возложить на председателя комитета по архитектуре и градостроительству Ленинградской области.

Губернатор
Ленинградской области



А.Дрозденко

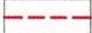

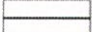




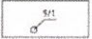
УТВЕРЖДЕН
распоряжением Правительства
Ленинградской области
от 5 августа 2019 года № 503-р
(приложение 1)

ПРОЕКТ ПЛАНИРОВКИ ТЕРРИТОРИИ
линейного объекта регионального значения
«Широтная магистраль скоростного движения с мостом через
р. Нева в створе ул. Фаянсовая – ул. Зольная. Участок от ул. Коммуны
Санкт-Петербурга до автомобильной дороги общего пользования
регионального значения «Санкт-Петербург – Колтуши»

Основная часть
Графическая часть
Чертеж красных линий

Чертеж красных линий

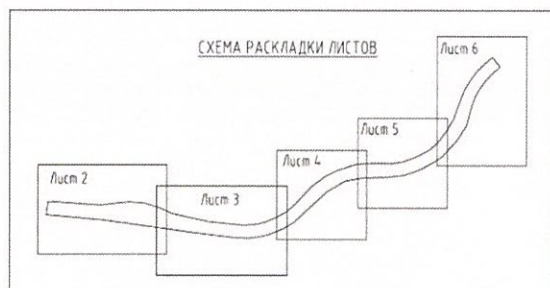
УСЛОВНЫЕ ОБОЗНАЧЕНИЯ

- | | | | |
|---|--|---|---|
|  | - Границы территории, в отношении которой осуществляется подготовка проекта планировки |  | - Номера красных линий |
|  | - Устанавливаемые красные линии |  | - Участки автомобильной дороги, устраиваемые на опорах |
|  | - Отменяемые красные линии |  | - Участки автомобильной дороги, устраиваемые на поверхности земли |
|  | - Сохраняемые красные линии | | |
|  | - Номера характерных точек красных линий, в том числе начала и окончания красных линий, точек изменения описания красных линий | | |

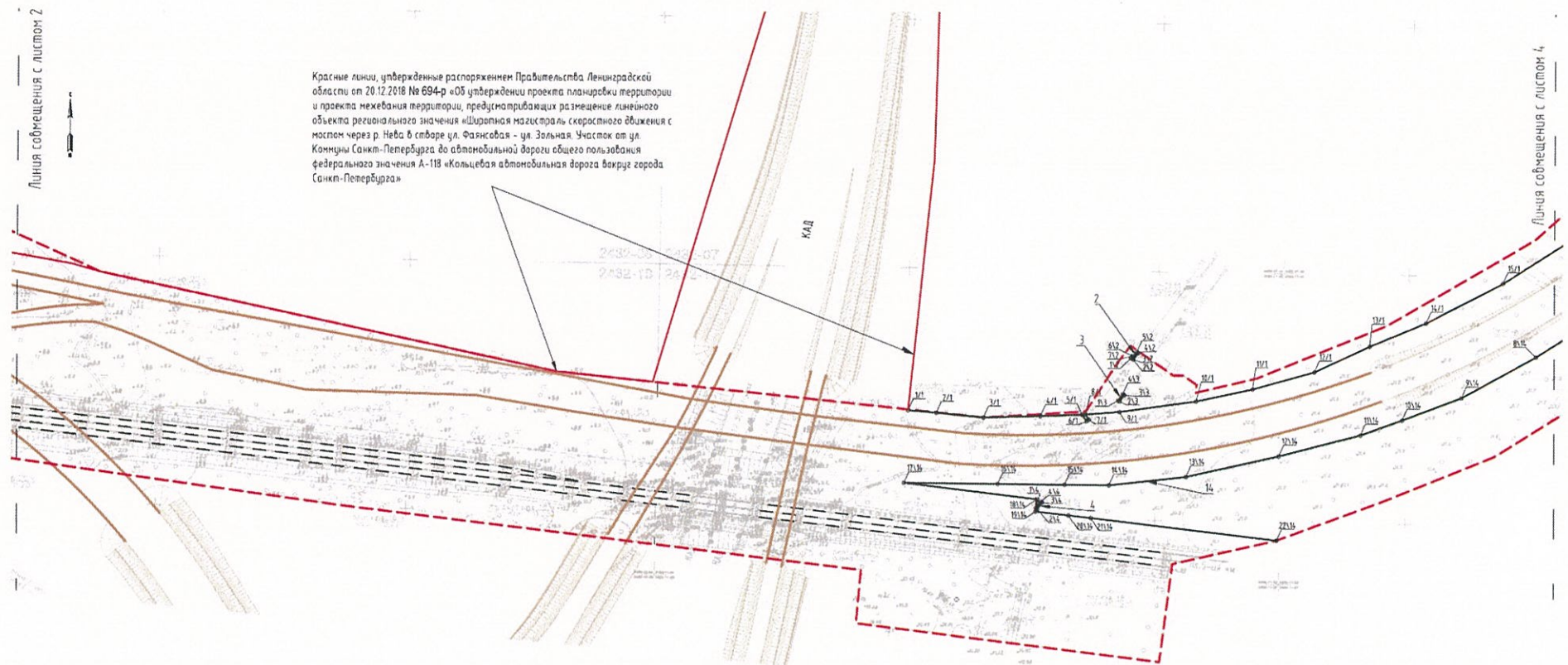
Красные линии, утвержденные распоряжением Правительства Ленинградской области от 26.12.2018 № 694-р «Об утверждении проекта планировки территории и проекта межевания территории, предусматривающих размещение линейного объекта регионального значения «Широтная магистраль скоростного движения с носком через р. Нева в створе ул. Фаянсовая - ул. Зольная. Участок от ул. Коммуны Санкт-Петербурга до автомобильной дороги общего пользования федерального значения А-118 «Кольцевая автомобильная дорога вокруг города Санкт-Петербурга»

Линия сообщения с листом 3

СХЕМА РАСКЛАДКИ ЛИСТОВ



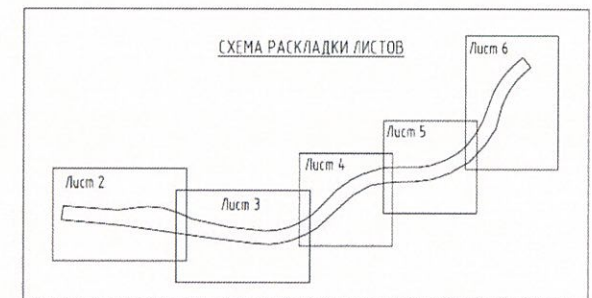
Чертеж красных линий



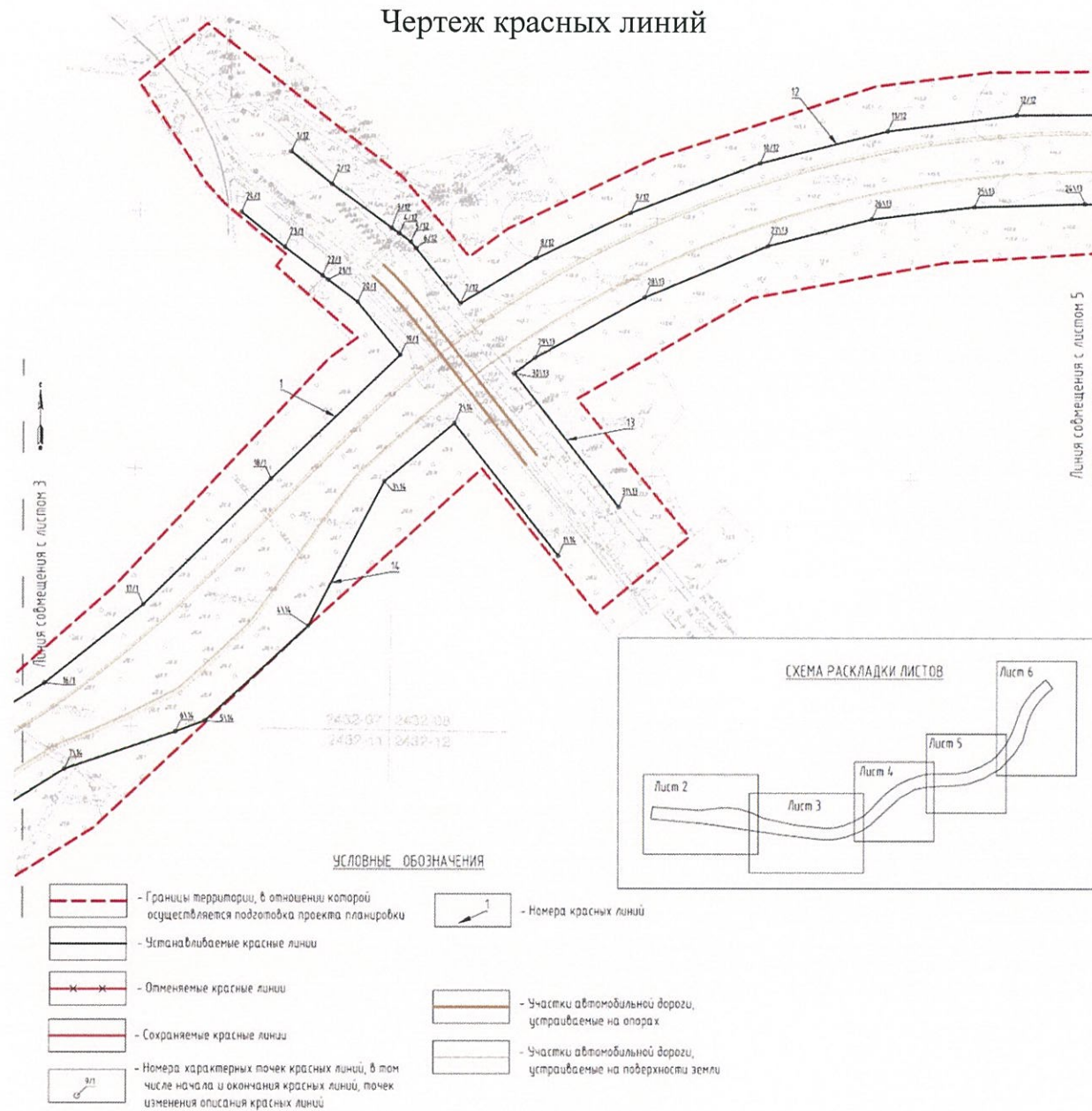
УСЛОВНЫЕ ОБОЗНАЧЕНИЯ

- | | | | |
|--|--|--|---|
| | - Границы территории, в отношении которой осуществляется подготовка проекта планировки | | - Номера красных линий |
| | - Устанавливаемые красные линии | | - Участки автомобильной дороги, устраиваемые на опорах |
| | - Отменяемые красные линии | | - Участки автомобильной дороги, устраиваемые на поверхности земли |
| | - Сохраняемые красные линии | | |
| | - Номера характерных точек красных линий, в том числе начала и окончания красных линий, точек изменения описания красных линий | | |

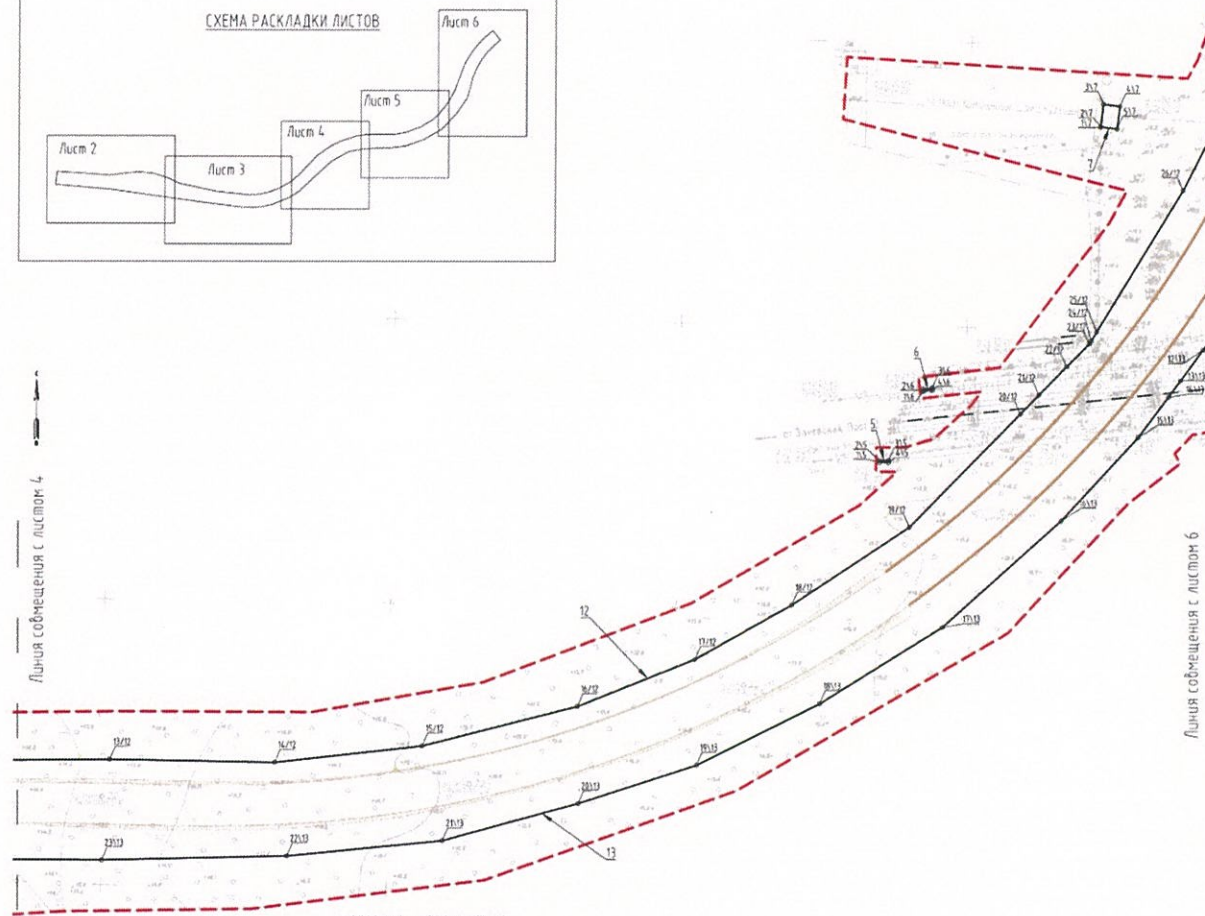
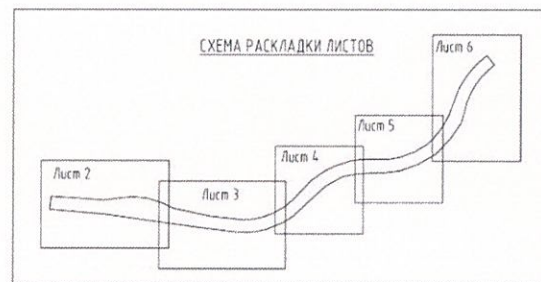
СХЕМА РАСКЛАДКИ ЛИСТОВ



Чертеж красных линий



Чертеж красных линий

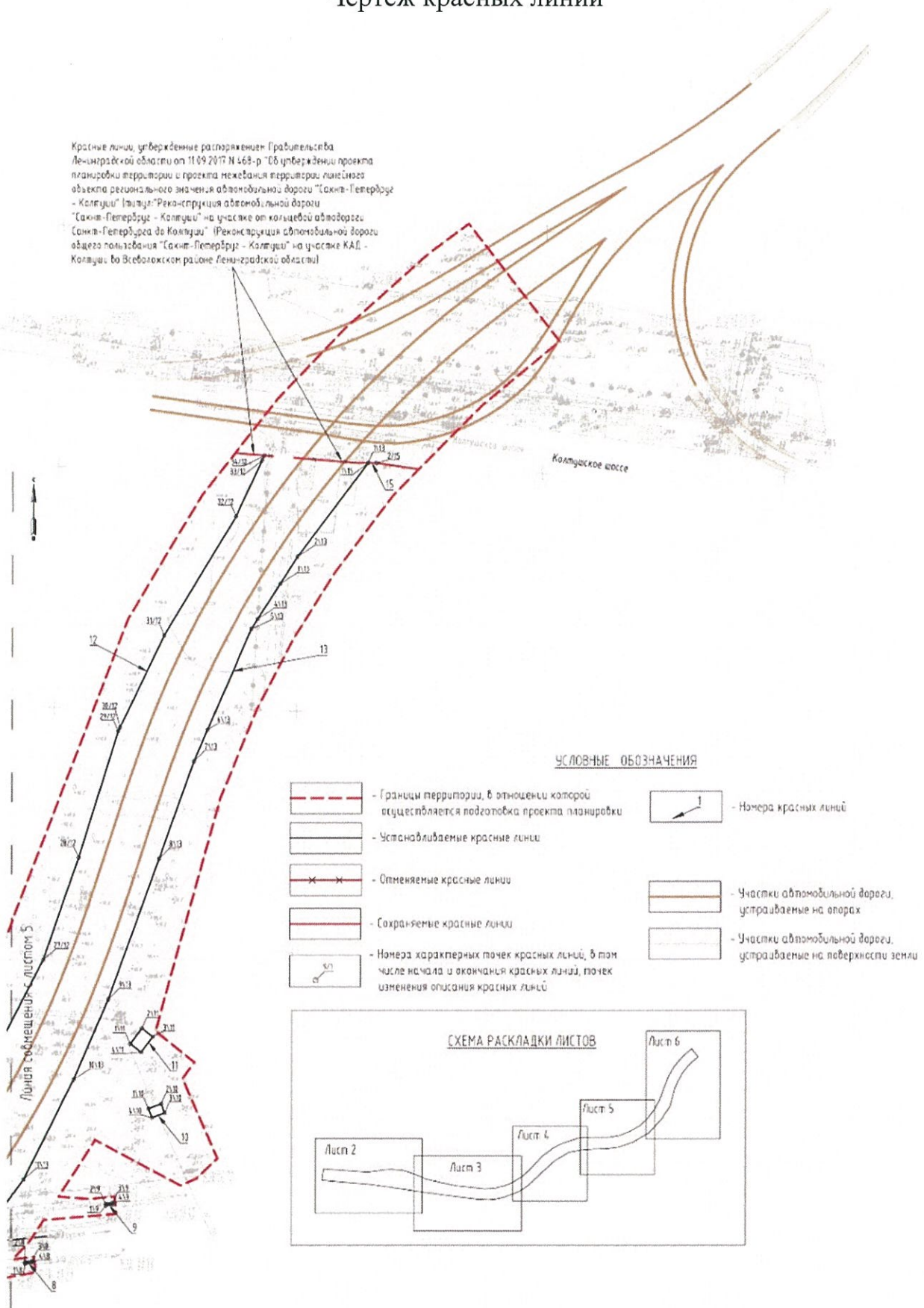


УСЛОВНЫЕ СООБРАЖЕНИЯ

- | | | | |
|--|--|--|---|
| | - Границы территории, в отношении которой осуществляется подготовка проекта планировки | | - Номера красных линий |
| | - Устанавливаемые красные линии | | - Опасаемые красные линии |
| | - Опасаемые красные линии | | - Сохраняемые красные линии |
| | - Номера характерных точек красных линий, в том числе начала и окончания красных линий, точек изменения описания красных линий | | - Участки автомобильной дороги, устраиваемые на опорах |
| | | | - Участки автомобильной дороги, устраиваемые на поверхности земли |

Чертеж красных линий

Красные линии, утвержденные распоряжением Правительства Ленинградской области от 11.09.2017 № 468-р "Об утверждении проекта планировки территории и проекта межевания территории линейного объекта регионального значения автомобильной дороги "Санкт-Петербург - Колтуши" (итоговый вариант "Реконструкция автомобильной дороги "Санкт-Петербург - Колтуши" на участке от кольцевой автомобильной дороги Санкт-Петербурга до Колтуши" (Реконструкция автомобильной дороги общего пользования "Санкт-Петербург - Колтуши" на участке КАД - Колтуши в Всеволожском районе Ленинградской области)



Приложение к чертежу красных линий
Перечень координат характерных точек красных линий

Перечень координат характерных точек красной линии № 1 (l = 1117 м)		
№	Координаты МСК-47	
	X	Y
1/1	435584,73	2227138,97
2/1	435582,74	2227161,56
3/1	435579,01	2227199,42
4/1	435580,30	2227245,08
5/1	435581,35	2227278,31
6/1	435576,12	2227281,77
7/1	435577,38	2227283,66
8/1	435581,51	2227280,92
9/1	435583,70	2227307,98
10/1	435592,20	2227369,48
11/1	435601,97	2227414,74
12/1	435615,78	2227464,16
13/1	435636,50	2227508,16
14/1	435655,24	2227552,98
15/1	435687,10	2227614,54
16/1	435724,21	2227672,84
17/1	435785,04	2227748,92
18/1	435882,58	2227847,66
19/1	435978,76	2227947,21
20/1	436019,75	2227914,04
21/1	436037,02	2227891,23
22/1	436040,31	2227886,88
23/1	436062,32	2227857,81
24/1	436089,64	2227823,83

Перечень координат характерных точек красной линии № 2 (l = 18 м)		
№	Координаты МСК-47	
	X	Y
1/2	435626,97	2227317,11
2/2	435626,00	2227318,85
3/2	435625,89	2227319,05
4/2	435631,07	2227322,91
5/2	435631,91	2227321,78
6/2	435628,20	2227319,02
7/2	435628,73	2227318,10

Перечень координат характерных точек красной линии № 3 (l = 15 м)		
№	Координаты МСК-47	
	X	Y
1/3	435592,97	2227306,95
2/3	435592,12	2227308,08
3/3	435597,10	2227311,79
4/3	435597,95	2227310,66

Перечень координат характерных точек красной линии № 4 (l = 15 м)		
№	Координаты МСК-47	
	X	Y
1/4	435506,32	2227241,86
2/4	435505,51	2227243,02
3/4	435510,60	2227246,58
4/4	435511,39	2227245,41

Перечень координат характерных точек красной линии № 5 (l = 15 м)		
№	Координаты МСК-47	
	X	Y
1/5	436375,45	2229089,81
2/5	436376,87	2229089,81
3/5	436376,78	2229095,99
4/5	436375,37	2229095,97

Перечень координат характерных точек красной линии № 6 (l = 15 м)		
№	Координаты МСК-47	
	X	Y
1/6	436425,60	2229120,43
2/6	436427,00	2229120,26
3/6	436427,71	2229126,44
4/6	436426,30	2229126,62

Перечень координат характерных точек красной линии № 7 (l = 55 м)		
№	Координаты МСК-47	
	X	Y
1/7	436611,66	2229243,94
2/7	436611,94	2229243,94
3/7	436627,54	2229245,87
4/7	436626,14	2229257,19
5/7	436610,26	2229255,22

Перечень координат характерных точек красной линии № 8 (l = 15 м)		
№	Координаты МСК-47	
	X	Y
1/8	436408,29	2229334,10
2/8	436409,70	2229333,94
3/8	436410,37	2229340,12
4/8	436408,96	2229340,27

Перечень координат характерных точек красной линии № 9 (l = 15 м)		
№	Координаты МСК-47	
	X	Y
1/9	436456,37	2229400,35
2/9	436457,77	2229400,17
3/9	436458,53	2229406,34
4/9	436457,13	2229406,51

Перечень координат характерных точек красной линии № 10 (l = 38 м)		
№	Координаты МСК-47	
	X	Y
1/10	436536,20	2229435,56
2/10	436540,14	2229446,04
3/10	436532,67	2229448,85
4/10	436528,73	2229438,37

Перечень координат характерных точек красной линии № 11 (l = 55 м)		
№	Координаты МСК-47	
	X	Y
1/11	436589,62	2229420,19
2/11	436602,34	2229429,90
3/11	436595,42	2229438,96
4/11	436582,70	2229429,25

Перечень координат характерных точек красной линии № 12 (l = 2228 м)		
№	Координаты МСК-47	
	X	Y
1/12	436136,69	2227862,37
2/12	436111,39	2227893,80
3/12	436077,47	2227939,94
4/12	436073,13	2227945,85
5/12	436066,52	2227954,83
6/12	436061,51	2227958,87
7/12	436018,66	2227993,44

8/12	436053,94	2228052,08
9/12	436089,21	2228125,06
10/12	436127,89	2228224,77
11/12	436152,97	2228323,71
12/12	436165,69	2228423,24
13/12	436166,93	2228551,34
14/12	436164,83	2228666,77
15/12	436176,28	2228770,39
16/12	436203,99	2228878,55
17/12	436237,02	2228961,02
18/12	436275,15	2229028,52
19/12	436329,84	2229110,88
20/12	436409,63	2229188,58
21/12	436423,06	2229201,66
22/12	436442,92	2229221,01
23/12	436458,86	2229236,53
24/12	436460,99	2229237,87
25/12	436467,17	2229241,52
26/12	436566,87	2229301,45
27/12	436658,76	2229347,98
28/12	436743,32	2229377,03
29/12	436848,10	2229409,53
30/12	436851,11	2229410,97
31/12	436927,48	2229447,41
32/12	437026,03	2229505,88
33/12	437072,64	2229527,34
34/12	437076,78	2229529,24

Перечень координат характерных точек красной линии № 13 (l = 2248 м)		
№	Координаты МСК-47	
	X	Y
1/13	437070,46	2229615,21
2/13	436992,93	2229557,03
3/13	436970,78	2229542,96
4/13	436941,29	2229524,22
5/13	436932,94	2229518,92
6/13	436849,24	2229483,15
7/13	436823,17	2229472,10
8/13	436742,64	2229443,74
9/13	436626,13	2229401,96
10/13	436559,94	2229373,38
11/13	436477,62	2229332,58
12/13	436454,78	2229315,88
13/13	436433,18	2229300,08
14/13	436421,60	2229291,61
15/13	436393,18	2229270,83
16/13	436334,51	2229217,53
17/13	436259,62	2229134,18

18/13	436206,05	2229048,24
19/13	436162,93	2228962,21
20/13	436136,09	2228879,26
21/13	436109,93	2228784,35
22/13	436099,25	2228675,37
23/13	436096,26	2228545,81
24/13	436096,68	2228476,52
25/13	436094,14	2228391,08
26/13	436084,56	2228311,95
27/13	436063,55	2228231,37
28/13	436023,45	2228136,07
29/13	435976,62	2228051,66
30/13	435964,67	2228035,60
31/13	435860,90	2228116,63

Перечень координат характерных точек красной линии № 14
(l = 1442 м)

№	Координаты МСК-47	
	X	Y
1/14	435823,17	2228070,00
2/14	435925,72	2227989,11
3/14	435880,70	2227935,06
4/14	435768,52	2227876,80
5/14	435695,02	2227796,75
6/14	435686,59	2227774,06
7/14	435657,59	2227688,31
8/14	435628,01	2227641,31
9/14	435595,14	2227581,47
10/14	435577,22	2227534,04
11/14	435565,12	2227500,90
12/14	435548,15	2227435,89
13/14	435531,49	2227361,57
14/14	435524,66	2227299,85
15/14	435525,02	2227264,44
16/14	435525,57	2227211,11
17/14	435526,34	2227135,71
18/14	435513,31	2227242,46
19/14	435503,37	2227241,32
20/14	435500,37	2227267,56
21/14	435498,31	2227285,53
22/14	435480,40	2227434,34

Перечень координат характерных точек существующей
красной линии № 15 (l = 7 м)

№	Координаты МСК-47	
	X	Y
1/15	437070,47	2229615,22
2/15	437070,40	2229621,92

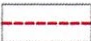



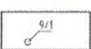

УТВЕРЖДЕН
распоряжением Правительства
Ленинградской области
от 5 августа 2019 года № 503-р
(приложение 2)

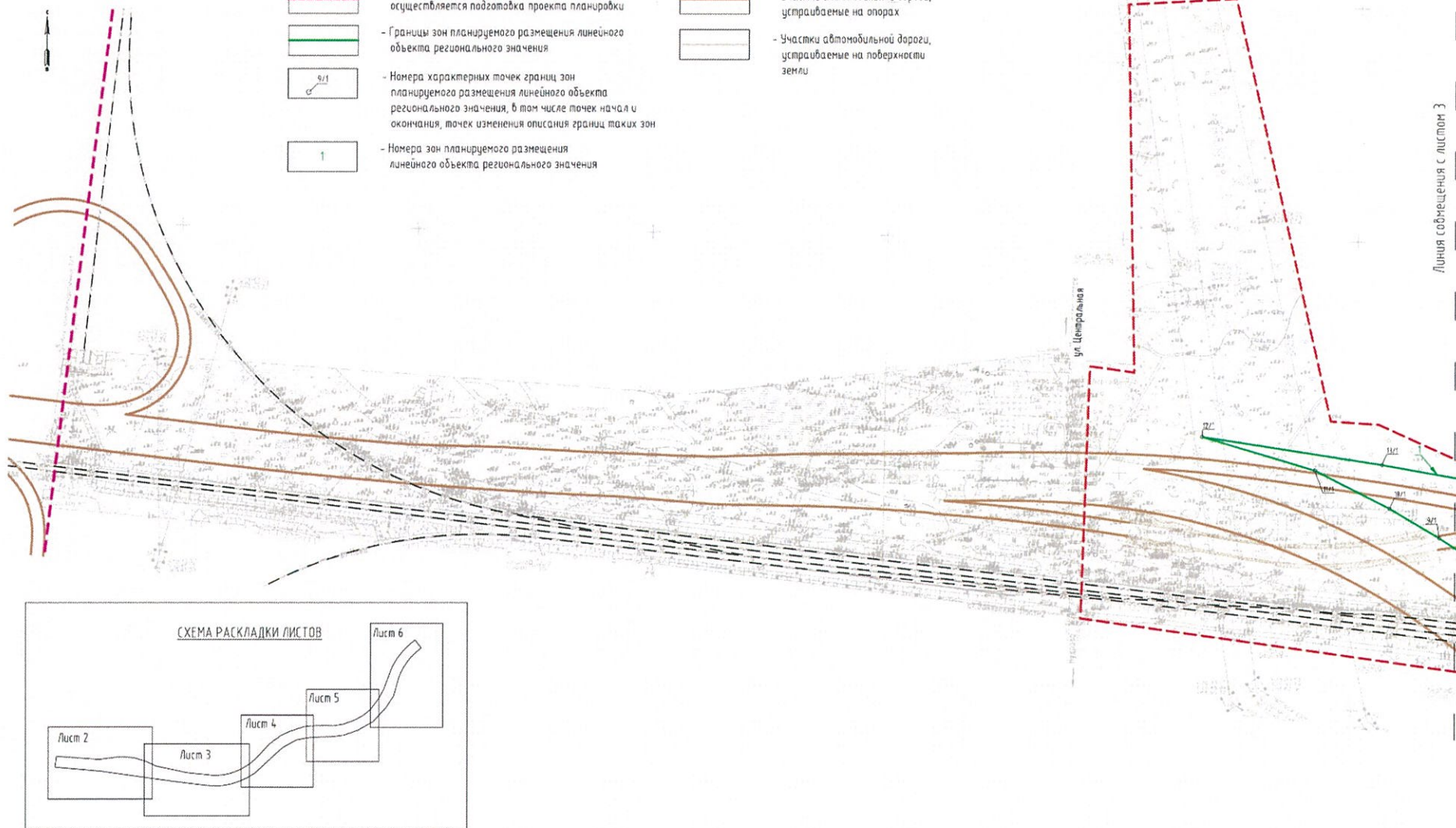
ПРОЕКТ ПЛАНИРОВКИ ТЕРРИТОРИИ
линейного объекта регионального значения
«Широтная магистраль скоростного движения с мостом через
р. Нева в створе ул. Фаянсовая – ул. Зольная. Участок от ул. Коммуны
Санкт-Петербурга до автомобильной дороги общего пользования
регионального значения «Санкт-Петербург – Колтуши»

Основная часть
Графическая часть
Чертеж границ зон планируемого размещения линейного объекта

Чертеж границ зон планируемого размещения линейного объекта

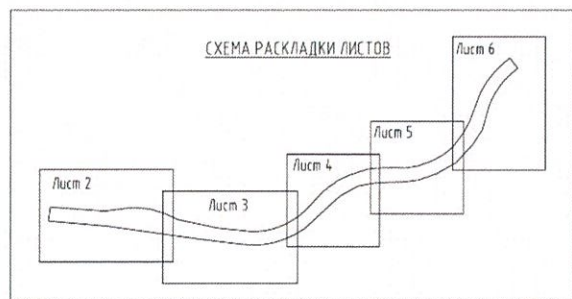
УСЛОВНЫЕ ОБОЗНАЧЕНИЯ

- | | | | |
|---|---|---|---|
|  | - Границы территории, в отношении которой осуществляется подготовка проекта планировки |  | - Участки автомобильной дороги, устраиваемые на опорах |
|  | - Границы зон планируемого размещения линейного объекта регионального значения |  | - Участки автомобильной дороги, устраиваемые на поверхности земли |
|  | - Номера характерных точек границ зон планируемого размещения линейного объекта регионального значения, в том числе точек начала и окончания, точек изменения описания границ таких зон | | |
|  | - Номера зон планируемого размещения линейного объекта регионального значения | | |

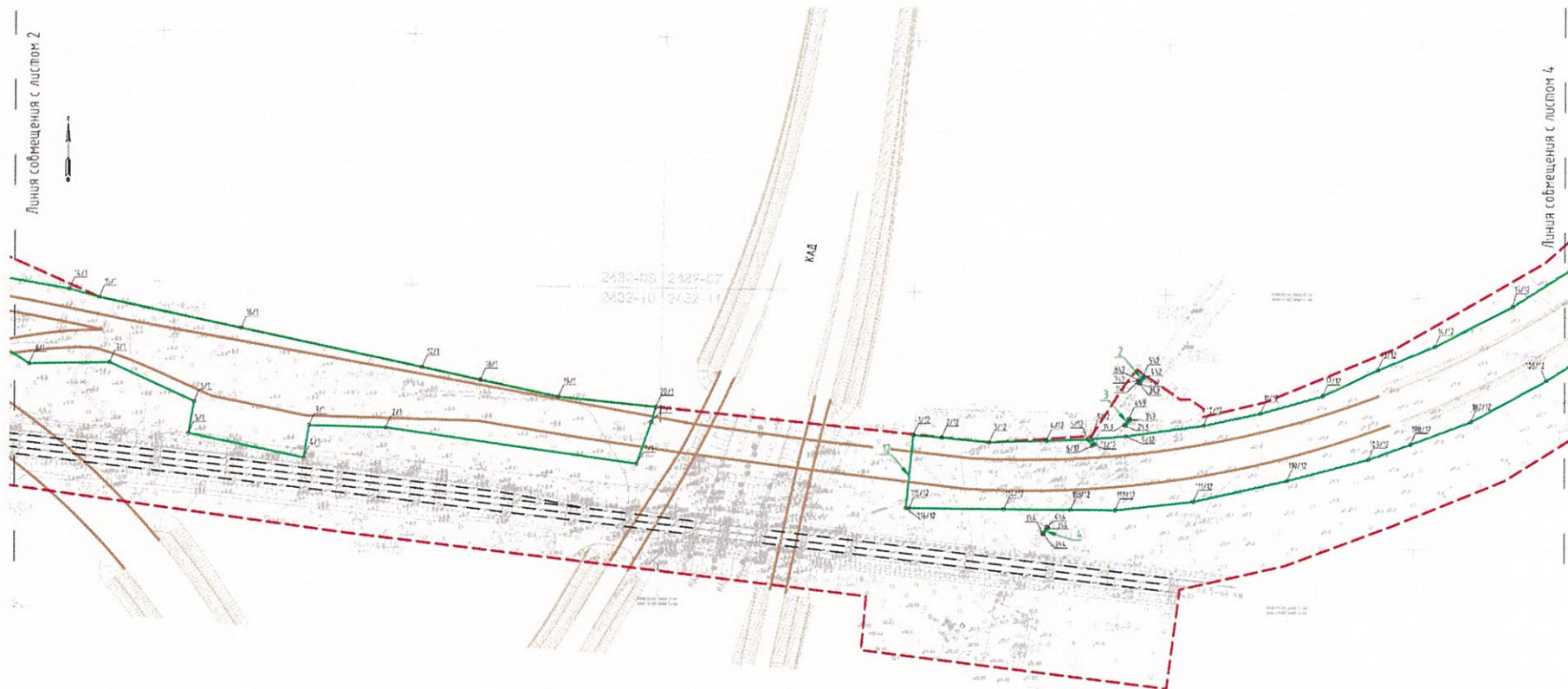


Линия соотнесения с листом 3

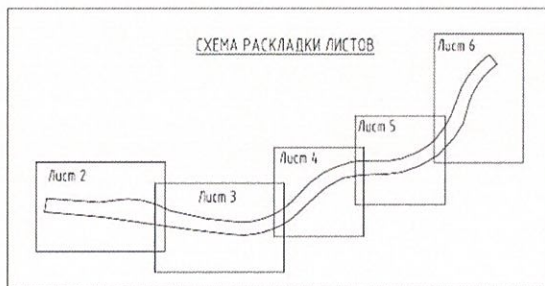
СХЕМА РАСКЛАДКИ ЛИСТОВ



Чертеж границ зон планируемого размещения линейного объекта



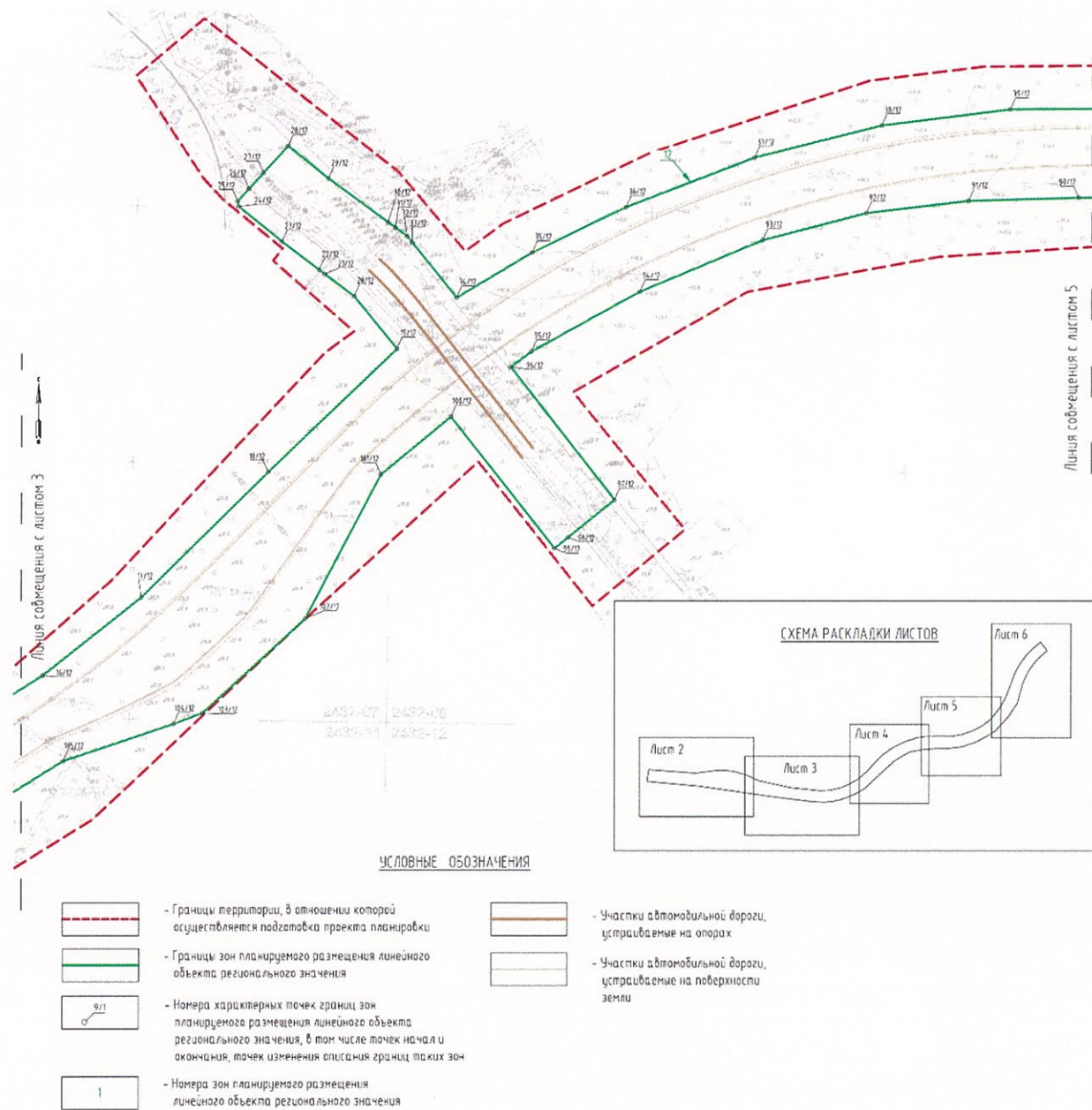
УСЛОВНЫЕ ОБОЗНАЧЕНИЯ



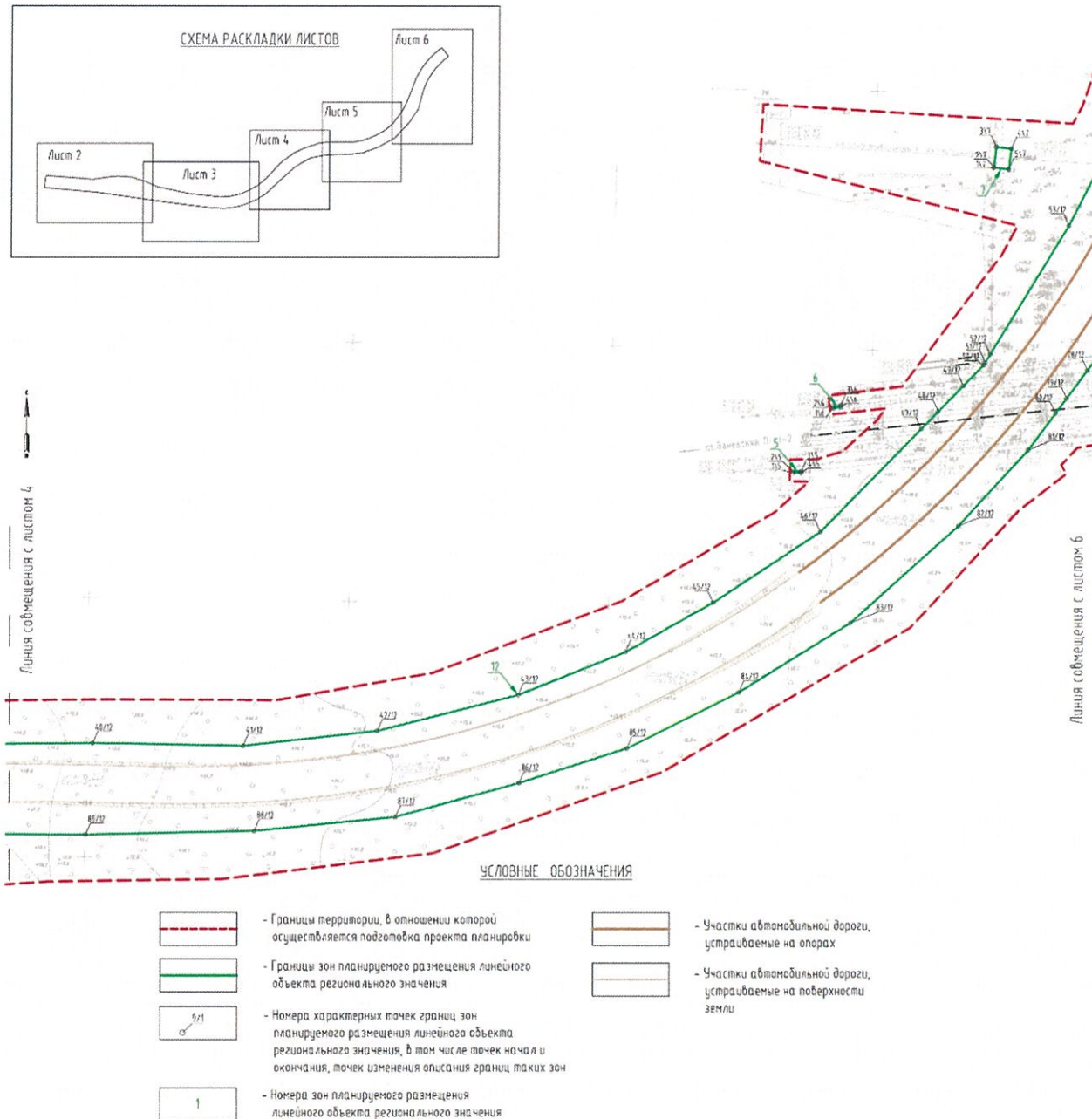
- Границы территории, в отношении которой осуществляется подготовка проекта планировки
- Границы зон планируемого размещения линейного объекта регионального значения
- Номера характерных точек границ зон планируемого размещения линейного объекта регионального значения, в том числе точек начала и окончания, точек изменения описания границ таких зон
- Номера зон планируемого размещения линейного объекта регионального значения

- Участки автомобильной дороги, устраиваемые на опорах
- Участки автомобильной дороги, устраиваемые на поверхности земли

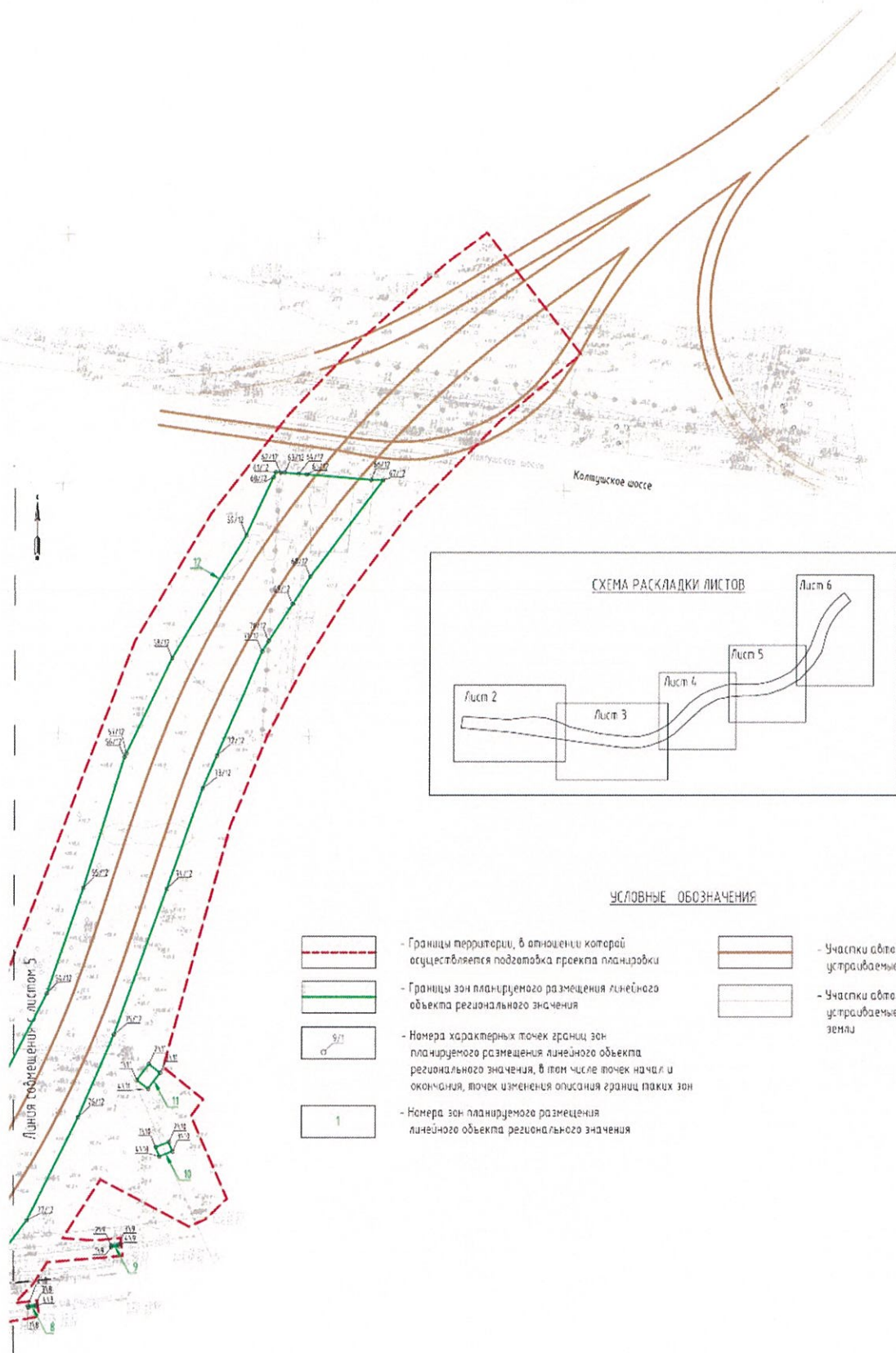
Чертеж границ зон планируемого размещения линейного объекта



Чертеж границ зон планируемого размещения линейного объекта



Чертеж границ зон планируемого размещения линейного объекта



УТВЕРЖДЕНО
распоряжением Правительства
Ленинградской области
от 5 августа 2019 года № 503-р
(приложение 3)

ПРОЕКТ ПЛАНИРОВКИ ТЕРРИТОРИИ
линейного объекта регионального значения
«Широтная магистраль скоростного движения с мостом через
р. Нева в створе ул. Фаянсовая – ул. Зольная. Участок от ул. Коммуны
Санкт-Петербурга до автомобильной дороги общего пользования
регионального значения «Санкт-Петербург – Колтуши»

Основная часть
Положение о размещении линейного объекта

1. Наименование, основные характеристики и назначение планируемого для размещения линейного объекта

Наименование: Широтная магистраль скоростного движения с мостом через р. Нева в створе ул. Фаянсовая – ул. Зольная. Участок от ул. Коммуны Санкт-Петербурга до автомобильной дороги общего пользования регионального значения «Санкт-Петербург – Колтуши».

Основные характеристики:

№ п. п.	Наименование показателя	Единицы измерения	Проектное решение
1	Территория в границах зоны планируемого размещения объекта	га	26,50
2	Протяженность магистрали	км	4,40
3	Классификация	Автомобильная дорога регионального значения, I техническая категория	
4	Количество полос проезжей части по основному ходу	ед.	2+2
5	Прогнозируемая интенсивность движения на расчетный срок	привед. ед./сутки	$\geq 14\ 000$
6	Уровень загрузки		$\leq 0,7$
7	Инженерное обеспечение объекта:		
7.1	Расчетная мощность электроустановок (ориентировочно)	кВ	1215,5
7.2	Строительство трансформаторных подстанций: РТП - №6.1; ТП - №6.2; ТП - №6.3;	кВА	10/0,4-2х630 10/0,4-2х400 10/0,4-2х400

Назначение: автомобильная дорога.

2. Перечень субъектов Российской Федерации, перечень муниципальных районов, перечень поселений, населенных пунктов, на территориях которых устанавливаются зоны планируемого размещения линейного объекта

Перечень субъектов Российской Федерации, перечень муниципальных районов, перечень поселений, населенных пунктов, на территориях которых устанавливаются зоны планируемого размещения линейного объекта:

- субъект Российской Федерации – Ленинградская область;
- муниципальный район – Всеволожский муниципальный район;
- городское поселение – Заневское городское поселение;
- населенные пункты:
 - г.п. Янино-1;
 - дер. Заневка;
 - пос. при ж. д. станции Пятый километр.

3. Перечень координат характерных точек границ зон планируемого размещения линейного объекта

Зона планируемого размещения линейного объекта № 1 (S = 35421 кв.м)		
№	Координаты МСК-47	
	X	Y
1/1	435561,80	2226919,12
2/1	435590,89	2226719,76
3/1	435592,78	2226659,05
4/1	435566,92	2226654,80
5/1	435586,54	2226563,63
6/1	435611,97	2226568,08
7/1	435643,28	2226500,61
8/1	435642,27	2226436,77
9/1	435658,26	2226412,35
10/1	435683,26	2226369,69
11/1	435715,66	2226306,03
12/1	435744,45	2226210,22
13/1	435720,54	2226363,06
14/1	435701,86	2226468,69
15/1	435695,22	2226492,40
16/1	435670,59	2226605,08
17/1	435639,25	2226748,43
18/1	435629,06	2226795,05
19/1	435615,51	2226857,07
20/1	435607,26	2226934,43
21/1	435595,05	2226930,82

Зона планируемого размещения линейного объекта № 2 (S = 11 кв.м)		
№	Координаты МСК-47	
	X	Y
1/2	435626,97	2227317,11
2/2	435626,00	2227318,85
3/2	435625,89	2227319,05
4/2	435631,07	2227322,91
5/2	435631,91	2227321,78
6/2	435628,20	2227319,02
7/2	435628,73	2227318,10

Зона планируемого размещения линейного объекта № 3 (S = 9 кв.м)		
№	Координаты МСК-47	
	X	Y
1/3	435592,97	2227306,95
2/3	435592,12	2227308,08
3/3	435597,10	2227311,79
4/3	435597,95	2227310,66

Зона планируемого размещения линейного объекта № 4 (S = 9 кв.м)		
№	Координаты МСК-47	
	X	Y
1/4	435506,32	2227241,86
2/4	435505,51	2227243,02
3/4	435510,60	2227246,58
4/4	435511,39	2227245,41

Зона планируемого размещения линейного объекта № 5 (S = 9 кв.м)		
№	Координаты МСК-47	
	X	Y
1/5	436375,45	2229089,81
2/5	436376,87	2229089,81
3/5	436376,78	2229095,99
4/5	436375,37	2229095,97

Зона планируемого размещения линейного объекта № 6 (S = 9 кв.м)		
№	Координаты МСК-47	
	X	Y
1/6	436425,60	2229120,43
2/6	436427,00	2229120,26
3/6	436427,71	2229126,44
4/6	436426,30	2229126,62

Зона планируемого размещения линейного объекта № 7 (S = 182 кв.м)		
№	Координаты МСК-47	
	X	Y
1/7	436611,66	2229243,94
2/7	436611,94	2229243,94
3/7	436627,54	2229245,87
4/7	436626,14	2229257,19
5/7	436610,26	2229255,22

Зона планируемого размещения линейного объекта № 8 (S = 9 кв.м)		
№	Координаты МСК-47	
	X	Y
1/8	436408,29	2229334,10
2/8	436409,70	2229333,94
3/8	436410,37	2229340,12
4/8	436408,96	2229340,27

Зона планируемого размещения линейного объекта № 9 (S = 9 кв.м)		
№	Координаты МСК-47	
	X	Y
1/9	436456,37	2229400,35
2/9	436457,77	2229400,17
3/9	436458,53	2229406,34
4/9	436457,13	2229406,51

Зона планируемого размещения линейного объекта № 10 (S = 89 кв.м)		
№	Координаты МСК-47	
	X	Y
1/10	436536,20	2229435,56
2/10	436540,14	2229446,04
3/10	436532,67	2229448,85
4/10	436528,73	2229438,37

Зона планируемого размещения линейного объекта № 11 (S = 182 кв.м)		
№	Координаты МСК-47	
	X	Y
1/11	436589,62	2229420,19
2/11	436602,34	2229429,90
3/11	436595,42	2229438,96
4/11	436582,70	2229429,25

Зона планируемого размещения линейного объекта № 12 (S = 229012 кв.м)		
№	Координаты МСК-47	
	X	Y
1/12	435584,73	2227138,97
2/12	435582,74	2227161,56
3/12	435579,01	2227199,42
4/12	435580,30	2227245,08
5/12	435581,35	2227278,31
6/12	435576,12	2227281,77
7/12	435577,38	2227283,66
8/12	435581,51	2227280,92
9/12	435583,70	2227307,98
10/12	435592,20	2227369,48
11/12	435601,97	2227414,74
12/12	435615,78	2227464,16
13/12	435636,50	2227508,16
14/12	435655,24	2227552,98
15/12	435687,10	2227614,54
16/12	435724,21	2227672,84
17/12	435785,04	2227748,92
18/12	435882,58	2227847,66

19/12	435978,76	2227947,21
20/12	436019,75	2227914,04
21/12	436037,02	2227891,23
22/12	436040,31	2227886,88
23/12	436062,32	2227857,81
24/12	436089,64	2227823,83
25/12	436093,81	2227823,28
26/12	436103,44	2227832,07
27/12	436115,96	2227843,27
28/12	436136,69	2227862,37
29/12	436111,39	2227893,80
30/12	436077,47	2227939,94
31/12	436073,13	2227945,85
32/12	436066,52	2227954,83
33/12	436061,51	2227958,87
34/12	436018,66	2227993,44
35/12	436053,94	2228052,08
36/12	436089,21	2228125,06
37/12	436127,89	2228224,77
38/12	436152,97	2228323,71
39/12	436165,69	2228423,24
40/12	436166,93	2228551,34
41/12	436164,83	2228666,77
42/12	436176,28	2228770,39
43/12	436203,99	2228878,55
44/12	436237,02	2228961,02
45/12	436275,15	2229028,52
46/12	436329,84	2229110,88
47/12	436409,63	2229188,58
48/12	436423,06	2229201,66
49/12	436442,92	2229221,01
50/12	436458,86	2229236,53
51/12	436460,99	2229237,87
52/12	436467,17	2229241,52
53/12	436566,87	2229301,45
54/12	436658,76	2229347,98
55/12	436743,32	2229377,03
56/12	436848,10	2229409,53
57/12	436851,11	2229410,97
58/12	436927,48	2229447,41
59/12	437026,03	2229505,88
60/12	437072,64	2229527,34
61/12	437076,78	2229529,24
62/12	437076,49	2229532,87
63/12	437076,22	2229536,25
64/12	437075,35	2229547,25
65/12	437074,83	2229553,70
66/12	437070,57	2229605,28
67/12	437070,47	2229615,21
68/12	436992,93	2229557,03

69/12	436970,78	2229542,96
70/12	436941,29	2229524,22
71/12	436932,94	2229518,92
72/12	436849,24	2229483,15
73/12	436823,17	2229472,10
74/12	436742,64	2229443,74
75/12	436626,13	2229401,96
76/12	436559,94	2229373,38
77/12	436477,62	2229332,58
78/12	436454,78	2229315,88
79/12	436433,18	2229300,08
80/12	436421,60	2229291,61
81/12	436393,18	2229270,83
82/12	436334,51	2229217,53
83/12	436259,62	2229134,18
84/12	436206,05	2229048,24
85/12	436162,93	2228962,21
86/12	436136,09	2228879,26
87/12	436109,93	2228784,35
88/12	436099,25	2228675,37
89/12	436096,26	2228545,81
90/12	436096,68	2228476,52
91/12	436094,14	2228391,08
92/12	436084,56	2228311,95
93/12	436063,55	2228231,37
94/12	436023,45	2228136,07
95/12	435976,62	2228051,66
96/12	435964,67	2228035,60
97/12	435860,90	2228116,63
98/12	435831,79	2228080,65
99/12	435823,17	2228070,00
100/12	435925,72	2227989,11
101/12	435880,70	2227935,06
102/12	435768,52	2227876,80
103/12	435695,02	2227796,75
104/12	435686,59	2227774,06
105/12	435657,59	2227688,31
106/12	435628,01	2227641,31
107/12	435595,14	2227581,47
108/12	435577,22	2227534,04
109/12	435565,12	2227500,90
110/12	435548,15	2227435,89
111/12	435531,49	2227361,57
112/12	435524,66	2227299,85
113/12	435525,02	2227264,44
114/12	435525,57	2227211,11
115/12	435526,34	2227135,71
116/12	435526,67	2227133,08

4. Перечень координат характерных точек границ зон планируемого размещения линейных объектов, подлежащих переносу (переустройству) из зон планируемого размещения линейных объектов

Линейные объекты, подлежащие переносу (переустройству) из зон планируемого размещения линейного объекта, отсутствуют.

5. Предельные параметры разрешенного строительства, реконструкции объектов капитального строительства, входящих в состав линейного объекта в границах зон его планируемого размещения

В границах зоны планируемого размещения линейного объекта сооружение объектов капитального строительства не предусматривается.

6. Информация о необходимости осуществления мероприятий по защите сохраняемых объектов капитального строительства (здание, строение, сооружение, объекты, строительство которых не завершено), существующих и строящихся на момент подготовки проекта планировки территории, а также объектов капитального строительства, планируемых к строительству в соответствии с ранее утвержденной документацией по планировке территории, от возможного негативного воздействия в связи с размещением линейного объекта

Из сохраняемых объектов капитального строительства в зоне размещения проектируемого объекта расположен только путепровод над железной дорогой по основному ходу автомобильной дороги общего пользования федерального значения А-118 «Кольцевая автомобильная дорога вокруг г. Санкт-Петербурга». Проектируемая магистраль пройдет над ним по эстакаде.

При строительстве и в период эксплуатации широтной скоростной магистрали мерами по соблюдению условий безопасности на данном участке могут служить: предварительная оценка геотехнической ситуации, инженерно-геологические изыскания, геотехническое обоснование проекта, технологический регламент ведения работ, мониторинг за сохранностью сооружений при производстве работ и контроль качества работ, послепостроечный мониторинг.

В границах зон планируемого размещения линейного объекта отсутствуют объекты капитального строительства, строительство которых запланировано в соответствии с ранее утвержденной документацией по планировке территории.

7. Информация о необходимости осуществления мероприятий по сохранению объектов культурного наследия от возможного негативного воздействия в связи с размещением линейного объекта

В соответствии с письмом комитета по культуре Ленинградской области от 14.09.2018 № 01-10-1667/2018-0-1 в границах проектирования отсутствуют объекты культурного наследия, включенные в Единый

государственный реестр объектов культурного наследия (памятников истории и культуры) народов Российской Федерации, выявленные объекты культурного наследия.

Участок проектирования расположен вне границ зон охраны, защитных зон объектов культурного наследия.

Сведениями об отсутствии на данной территории объектов, обладающих признаками объекта культурного (в т. ч. археологического) наследия комитет по культуре Ленинградской области не располагает.

Согласно ст. 28 Федерального закона от 25.06.2002 № 73-ФЗ «Об объектах культурного наследия (памятниках истории и культуры) народов Российской Федерации» (далее – Федеральный закон № 73-ФЗ) в целях определения наличия или отсутствия объектов археологического наследия либо объектов, обладающих признаками объекта археологического наследия, на земельных участках, землях лесного фонда или в границах водных объектов или их частей, подлежащих воздействию земляных, строительных, мелиоративных, хозяйственных работ, указанных в ст. 30 Федерального закона № 73-ФЗ работ по использованию лесов и иных работ, в случае, если указанные земельные участки, земли лесного фонда, водные объекты, их части расположены в границах территорий, утвержденных в соответствии с пп. 34.2 п. 1 ст. 9 Федерального закона № 73-ФЗ, проводится государственная историко-культурная экспертиза.

В соответствии с п. 56 ст. 26 Федерального закона от 03.08.2018 № 342-ФЗ «О внесении изменений в градостроительный кодекс Российской Федерации и отдельные законодательные акты Российской Федерации» (далее – Федеральный закон № 342-ФЗ) до утверждения в соответствии с пп. 34.2 п. 1 ст. 9 Федерального закона № 73-ФЗ границ территорий, в отношении которых у федеральных органов государственной власти, органов государственной власти субъектов Российской Федерации и органов местного самоуправления, уполномоченных в области сохранения, использования, популяризации и государственной охраны объектов культурного наследия, имеются основания предполагать наличие на таких территориях объектов археологического наследия либо объектов, обладающих признаками объекта археологического наследия, государственная историко-культурная экспертиза проводится в соответствии с абзацем девятым ст. 28, абзацем третьим ст. 30, п. 3 ст. 31 Федерального закона № 73-ФЗ (в редакции, действовавшей до дня официального опубликования Федерального закона № 342-ФЗ).

При проведении земляных, строительных, хозяйственных и иных работ на земельном участке, расположенных на территориях объектов археологического наследия либо объектов, обладающих признаками объекта археологического наследия, необходимо руководствоваться ст. 5.1, 28, 30, 31, 32, 36, 45.1 Федерального закона № 73-ФЗ, п. 56 ст. 26 Федерального закона № 342-ФЗ, а именно:

обеспечить проведение и финансирование государственной историко-культурной экспертизы земельного участка, подлежащего воздействию земляных, строительных, хозяйственных и иных работ, путем археологической разведки, в порядке, установленном ст. 45.1 Федерального закона № 73-ФЗ;

предоставить в орган местного самоуправления, уполномоченного в области сохранения, использования, популяризации и государственной охраны объектов культурного наследия документацию, подготовленную на основе археологических полевых работ, содержащую результаты исследований. В соответствии с археологическими полевыми работами определяется наличие или отсутствие объектов археологического наследия и объектов, обладающих признаками объекта археологического наследия, на земельном участке, подлежащем воздействию земляных, строительных, хозяйственных и иных работ, а также заключение государственной историко-культурной экспертизы указанной документации (либо земельного участка).

В случае обнаружения в границе земельного участка, подлежащего воздействию земляных, строительных, хозяйственных и иных работ, объектов археологического наследия и (или) объектов, обладающих признаками объекта археологического наследия, и после принятия органом местного самоуправления, уполномоченному в области сохранения, использования, популяризации и государственной охраны объектов культурного наследия решения о включении данного объекта в перечень выявленных объектов культурного наследия:

разработать в составе проектной документации раздел об обеспечении сохранности выявленного объекта культурного наследия или о проведении спасательных археологических полевых работ или проект обеспечения сохранности выявленного объекта культурного наследия либо план проведения спасательных археологических полевых работ, включающих оценку воздействия проводимых работ на выявленный объект культурного наследия (далее – документация или раздел документации, обосновывающий меры по обеспечению сохранности выявленного объекта культурного наследия);

получить по документации или разделу документации, обосновывающей меры по обеспечению сохранности выявленного объекта культурного наследия, заключение государственной историко-культурной экспертизы и представить его совместно с указанной документацией в орган местного самоуправления, уполномоченного в области сохранения, использования, популяризации и государственной охраны объектов культурного наследия на согласование;

обеспечить реализацию согласованной Комитетом документации, обосновывающей меры по обеспечению сохранности выявленного объекта культурного наследия.

Порядок организации, проведения и рассмотрения заключения государственной историко-культурной экспертизы определен Положением о

государственной историко-культурной экспертизе, утвержденным постановлением Правительства Российской Федерации от 15.07.2009 № 569.

8. Информация о необходимости осуществления мероприятий по охране окружающей среды

Мероприятия по охране окружающей среды будут осуществляться в период строительства и эксплуатации линейного объекта и включать следующее:

контроль за работой техники в период вынужденного простоя или технического перерыва в работе. Стоянка техники в эти периоды разрешается только при неработающем двигателе;

контроль за точным соблюдением технологии производства работ;

соблюдение своевременного сбора и утилизации отходов объекта, как в период проведения строительных работ, так и при эксплуатации;

передачу образованных отходов в период строительства и эксплуатации организациям, имеющим лицензию на данный вид деятельности;

ремонт и техническое обслуживание машин и механизмов на производственных базах подрядчика и субподрядных организаций;

своевременное накопление и вывоз сточных вод при строительстве объекта, в организацию, имеющую лицензию на данный вид деятельности.

9. Информация о необходимости осуществления мероприятий по защите территории от чрезвычайных ситуаций природного и техногенного характера, в том числе по обеспечению пожарной безопасности и гражданской обороне

Наиболее опасными природными процессами, характерными для данного района, способными стать источниками чрезвычайных ситуаций, являются:

грозы (молниевая активность);

сильные ветры;

сильные морозы;

снегопады;

ливни.

Возможные природно-климатические воздействия не представляют непосредственной опасности для жизни и здоровья людей. Однако они могут нанести ущерб зданиям и сооружениям, поэтому предлагаются технические решения, обеспечивающие максимальное снижение негативных воздействий опасных погодных явлений при проектировании объектов на данной территории:

учет ветровых нагрузок в соответствии с требованиями СП 20.13330.2016 «Свод правил. Нагрузки и воздействия. Актуализированная редакция СНиП 2.01.07-85*»;

учет выпадения снега – конструкции сооружений рассчитываются на восприятие снеговых нагрузок, установленных СП 20.13330.2016 «Свод правил. Нагрузки и воздействия. Актуализированная редакция СНиП 2.01.07-85*»;

проведение геологических изысканий, геолого-гидрологических изысканий для определения зон возможного образования карста и учета при принятии проектных решений.

Показатели риска чрезвычайных ситуаций для проектируемого объекта на стадии его эксплуатации не будут превышать среднестатистические показатели на аналогичных объектах. В соответствии с приложением Г СП 11-112-2001 «Порядок разработки и состав раздела «Инженерно-технические мероприятия гражданской обороны. Мероприятия по предупреждению чрезвычайных ситуаций» дополнительных мероприятий по уменьшению риска не требуется.

Пожары

Основной причиной возникновения пожаров в мирное время является невыполнение требований и правил технической эксплуатации и правил пожарной безопасности, несоблюдение противопожарных разрывов между зданиями. Последствиями пожаров являются причинение вреда жизни и здоровью людей и причинение материального ущерба зданиям и оборудованию.

Планировочные решения проекта обеспечивают своевременную эвакуацию и его защиту от опасных факторов пожара в соответствии со СНиП 21-01-97* «Пожарная безопасность зданий и сооружений».

Планировочными решениями предусматривается размещение сооружений на проектируемой территории с соблюдением противопожарных разрывов в соответствии с требованиями действующих норм, в том числе требованиями статей 6, 69 Федерального закона от 22.07.2008 № 123-ФЗ «Технический регламент о требованиях пожарной безопасности». При проработке проектных решений обеспечить выполнение требований статей 6, 78 Федерального закона от 22.07.2008 № 123-ФЗ.

В соответствии со СП 165.1325800.2014 «Свод правил. Инженерно-технические мероприятия по гражданской обороне. Актуализированная редакция СНиП 2.01.51-90» ширина проездов между зданиями принимается с учетом обеспечения эвакуации людей и свободного передвижения пожарных и аварийно-спасательных средств. Подъезды к зданиям планируются с учетом обеспечения возможности доступа аварийно-спасательных команд во все помещения зданий.

Подрывы взрывоопасных предметов

Проведение работ необходимо осуществить на основании Федерального закона от 21.12.1994 № 68-ФЗ «О защите населения и территорий от чрезвычайных ситуаций природного и техногенного характера» и в соответствии с требованиями Инструкции по очистке местности от взрывоопасных предметов, утвержденной заместителем

Министра Российской Федерации по делам гражданской обороны, чрезвычайным ситуациям и ликвидации последствий стихийных бедствий 01.02.2016.

Для защиты участников движения от возможных поражающих факторов предусматривается своевременное оповещение и эвакуация с территории объекта.

Мероприятия по световой маскировке включаются в режимы наружного освещения проектируемой территории.

Ввод на территорию сил и средств ликвидации последствий чрезвычайных ситуаций осуществляется с нескольких сторон по существующему направлению улично-дорожной сети.

УТВЕРЖДЕН
распоряжением Правительства
Ленинградской области
от 5 августа 2019 года № 503-р
(приложение 4)

ПРОЕКТ МЕЖЕВАНИЯ ТЕРРИТОРИИ
линейного объекта регионального значения
«Широтная магистраль скоростного движения с мостом через р. Нева в
створе ул. Фаянсовая – ул. Зольная. Участок от ул. Коммуны Санкт-
Петербурга до автомобильной дороги общего пользования регионального
значения «Санкт-Петербург - Колтуши»

Основная (утверждаемая) часть
Перечень и сведения о площади образуемых земельных участков, возможные
способы их образования, виды разрешенного использования образуемых
земельных участков, перечень образуемых земельных участков, в отношении
которых предполагается изъятие для государственных нужд, перечень
образуемых земельных участков, в отношении которых предполагается
резервирование для государственных нужд, сведения о границах территории,
в отношении которой утвержден проект межевания территории

Перечень и сведения о площади образуемых земельных участков, возможные способы их образования, виды разрешенного использования образуемых земельных участков

Номер п/п	Условный номер образуемого земельного участка	Площадь образуемого земельного участка, кв.м	Вид разрешённого использования	Способ образования	Примечание
1	47:07:1044001:3У1	9	Коммунальное обслуживание	Образование из земель, находящихся в государственной или муниципальной собственности	
2	47:07:1044001:3У2	3123	Земельные участки (территории) общего пользования	Образование из земель, находящихся в государственной или муниципальной собственности	
3	47:07:1044001:3У3	1295	Земельные участки (территории) общего пользования	Образование из земель, находящихся в государственной или муниципальной собственности	
4	47:07:1044001:3У4	1300	Земельные участки (территории) общего пользования	Образование из земель, находящихся в государственной или муниципальной собственности	
5	47:07:1044001:3У5	36	Автомобильный транспорт	Образование из земель, находящихся в государственной или муниципальной собственности	

6	47:07:1044001:3У6	4	Коммунальное обслуживание	Образование из земель, находящихся в государственной или муниципальной собственности	
7	47:07:1044001:3У7	4	Коммунальное обслуживание	Образование из земель, находящихся в государственной или муниципальной собственности	
8	47:07:1044001:3У8	52	Земельные участки (территории) общего пользования	Образование из земель, находящихся в государственной или муниципальной собственности	
9	47:07:1039001:3У1	1815	Земельные участки (территории) общего пользования	Образование из земель, находящихся в государственной или муниципальной собственности	
10	47:07:1039001:3У2	9	Коммунальное обслуживание	Образование из земель, находящихся в государственной или муниципальной собственности	
11	47:07:1039001:3У3	9	Коммунальное обслуживание	Образование из земель, находящихся в государственной или муниципальной собственности	

12	47:07:1046001:47:3У1	18649	Земельные участки (территории) общего пользования	Раздел с сохранением исходного земельного участка с кадастровым номером 47:07:1046001:47 в изменённых границах, площадью 3994402 кв.м	
13	47:00:0000000:3:3У1	60600	Автомобильный транспорт	Раздел с сохранением исходного земельного участка с кадастровым номером 47:00:0000000:3 в изменённых границах, площадью 12020047 кв.м	
14	47:00:0000000:3:3У2	9	Коммунальное обслуживание	Раздел с сохранением исходного земельного участка с кадастровым номером 47:00:0000000:3 в изменённых границах, площадью 12020047 кв.м	По сведениям генерального плана Заневского городского поселения, образуемый земельный участок расположен на территории населенного пункта поселок при железнодорожной станции Пятый километр
15	47:00:0000000:3:3У3	9	Коммунальное обслуживание	Раздел с сохранением исходного земельного участка с кадастровым номером 47:00:0000000:3 в изменённых границах, площадью 12020047 кв.м	По сведениям генерального плана Заневского городского поселения, образуемый земельный участок расположен на территории населенного пункта поселок при железнодорожной станции Пятый километр

16	47:00:0000000:3:3У4	104303	Автомобильный транспорт	Раздел с сохранением исходного земельного участка с кадастровым номером 47:00:0000000:3 в изменённых границах, площадью 12020047 кв.м	По сведениям генерального плана Заневского городского поселения, образуемый земельный участок расположен на территории населенного пункта поселок при железнодорожной станции Пятый километр
17	47:07:0000000:3У1	1140	Земельные участки (территории) общего пользования	Образование из земель, находящихся в государственной или муниципальной собственности	
18	47:07:1044001:51832:3У1	7	Коммунальное обслуживание	Раздел земельного участка с кадастровым номером 47:07:1044001:51832, площадью 13351 кв.м	
19	47:07:1044001:51832:3У2	678	Автомобильный транспорт	Раздел земельного участка с кадастровым номером 47:07:1044001:51832, площадью 13351 кв.м	
20	47:07:1044001:51832:3У3	9	Коммунальное обслуживание	Раздел земельного участка с кадастровым номером 47:07:1044001:51832, площадью 13351 кв.м	
21	47:07:1044001:51832:3У4	12657	Склады	Раздел земельного участка с кадастровым номером 47:07:1044001:51832, площадью 13351 кв.м	

22	47:07:1046001:38:3У1	400	Земельные участки (территории) общего пользования	Раздел земельного участка с кадастровым номером 47:07:1046001:38, площадью 451600 кв.м	
23	47:07:1046001:38:3У2	584	Земельные участки (территории) общего пользования	Раздел земельного участка с кадастровым номером 47:07:1046001:38, площадью 451600 кв.м	
24	47:07:1046001:38:3У3	445308	Осуществление рекреационной деятельности	Раздел земельного участка с кадастровым номером 47:07:1046001:38, площадью 451600 кв.м	
25	47:07:1046001:38:3У4	5309	Осуществление рекреационной деятельности	Раздел земельного участка с кадастровым номером 47:07:1046001:38, площадью 451600 кв.м	
26	47:07:1044001:51833:3У1	5873	Автомобильный транспорт	Раздел земельного участка с кадастровым номером 47:07:1044001:51833, площадью 13332 кв.м	
27	47:07:1044001:51833:3У2	501	Склады	Раздел земельного участка с кадастровым номером 47:07:1044001:51833, площадью 13332 кв.м	

28	47:07:1044001:51833:3У3	6956	Склады	Раздел земельного участка с кадастровым номером 47:07:1044001:51833, площадью 13332 кв.м	
29	47:07:0000000:92463:3У1	2919	Земельные участки (территории) общего пользования	Раздел земельного участка с кадастровым номером 47:07:0000000:92463, площадью 8853 кв.м	
30	47:07:0000000:92463:3У2	5412	Для сельскохозяйственного использования	Раздел земельного участка с кадастровым номером 47:07:0000000:92463, площадью 8853 кв.м	
31	47:07:0000000:92463:3У3	138	Для сельскохозяйственного использования	Раздел земельного участка с кадастровым номером 47:07:0000000:92463, площадью 8853 кв.м	
32	47:07:0000000:92463:3У4	384	Земельные участки (территории) общего пользования	Раздел земельного участка с кадастровым номером 47:07:0000000:92463, площадью 8853 кв.м	
33	47:07:1039001:806:3У1	193	Автомобильный транспорт	Раздел земельного участка с кадастровым номером 47:07:1039001:806, площадью 58880 кв.м	

34	47:07:1039001:806:3У2	58688	Для промышленного использования	Раздел земельного участка с кадастровым номером 47:07:1039001:806, площадью 58880 кв.м	
35	47:07:1039001:3771:3У1	11052	Автомобильный транспорт	Раздел земельного участка с кадастровым номером 47:07:1039001:3771, площадью 28163 кв.м	
36	47:07:1039001:3771:3У2	15403	Для промышленного использования	Раздел земельного участка с кадастровым номером 47:07:1039001:3771, площадью 28163 кв.м	
37	47:07:1039001:3771:3У3	1707	Для промышленного использования	Раздел земельного участка с кадастровым номером 47:07:1039001:3771, площадью 28163 кв.м	
38	47:07:1039001:7563:3У1	3397	Автомобильный транспорт	Раздел земельного участка с кадастровым номером 47:07:1039001:7563, площадью 78550 кв.м	
39	47:07:1039001:7563:3У2	75151	Производственн ые и коммунально- складские объекты IV-V класса опасности	Раздел земельного участка с кадастровым номером 47:07:1039001:7563, площадью 78550 кв.м	

40	47:07:1039001:7562:3У1	1940	Автомобильный транспорт	Раздел земельного участка с кадастровым номером 47:07:1039001:7562, площадью 44424 кв.м	
41	47:07:1039001:7562:3У2	74	Производственные и коммунально-складские объекты IV-V класса опасности	Раздел земельного участка с кадастровым номером 47:07:1039001:7562, площадью 44424 кв.м	
42	47:07:1039001:7562:3У3	42409	Производственные и коммунально-складские объекты IV-V класса опасности	Раздел земельного участка с кадастровым номером 47:07:1039001:7562, площадью 44424 кв.м	
43	47:07:1039001:3770:3У1	28905	Автомобильный транспорт	Раздел земельного участка с кадастровым номером 47:07:1039001:3770, площадью 143137 кв.м	
44	47:07:1039001:3770:3У2	182	Коммунальное обслуживание	Раздел земельного участка с кадастровым номером 47:07:1039001:3770, площадью 143137 кв.м	

45	47:07:1039001:3770:ЗУ3	89	Коммунальное обслуживание	Раздел земельного участка с кадастровым номером 47:07:1039001:3770, площадью 143137 кв.м	
46	47:07:1039001:3770:ЗУ4	182	Коммунальное обслуживание	Раздел земельного участка с кадастровым номером 47:07:1039001:3770, площадью 143137 кв.м	
47	47:07:1039001:3770:ЗУ5	77052	Для промышленного использования	Раздел земельного участка с кадастровым номером 47:07:1039001:3770, площадью 143137 кв.м	
48	47:07:1039001:3770:ЗУ6	36724	Для промышленного использования	Раздел земельного участка с кадастровым номером 47:07:1039001:3770, площадью 143137 кв.м	

Перечень образуемых земельных участков, в отношении которых предполагается изъятие для государственных нужд

Номер п/п	Условный номер образуемого земельного участка
1	47:07:1044001:51832:3У1
2	47:07:1044001:51832:3У2
3	47:07:1044001:51832:3У3
4	47:07:1046001:38:3У1
5	47:07:1046001:38:3У2
6	47:07:1044001:51833:3У1
7	47:07:0000000:92463:3У1
9	47:07:0000000:92463:3У4
9	47:07:1039001:806:3У1
10	47:07:1039001:3771:3У1
11	47:07:1039001:7563:3У1
12	47:07:1039001:7562:3У1
13	47:07:1039001:3770:3У1
14	47:07:1039001:3770:3У2
15	47:07:1039001:3770:3У3
16	47:07:1039001:3770:3У4

Перечень образуемых земельных участков, в отношении которых предполагается резервирование для государственных нужд

Номер п/п	Условный номер образуемого земельного участка
1	47:07:1044001:3У1
2	47:07:1044001:3У2
3	47:07:1044001:3У3
4	47:07:1044001:3У4
5	47:07:1044001:3У5
6	47:07:1044001:3У6
7	47:07:1044001:3У7
8	47:07:1044001:3У8
9	47:07:1039001:3У1
10	47:07:1039001:3У2
11	47:07:1039001:3У3
12	47:07:1046001:47:3У1
13	47:00:0000000:3:3У1
14	47:00:0000000:3:3У2
15	47:00:0000000:3:3У3
16	47:00:0000000:3:3У4
17	47:07:0000000:3У1

Сведения о границах территории, в отношении которой утвержден проект
межевания территории

№ точки	Координата X, м	Координата Y, м
1	435890,72	2228010,84
2	435766,04	2227874,27
3	435612,33	2227710,97
4	435548,11	2227608,26
5	435511,20	2227517,57
6	435480,28	2227434,02
7	435461,51	2227351,05
8	435382,75	2227340,59
9	435413,47	2227097,74
10	435456,26	2227101,63
11	435507,63	2226683,94
12	435589,63	2226107,20
13	435804,72	2226114,90
14	435799,40	2226152,56
15	436114,42	2226147,03
16	436119,28	2226238,43
17	435757,67	2226319,44
18	435754,80	2226360,38
19	435695,22	2226492,40
20	435615,51	2226857,07
21	435579,01	2227199,42
22	435583,92	2227281,24
23	435623,24	2227306,42
24	435637,00	2227316,86
25	435613,16	2227351,21
26	435613,16	2227359,10
27	435605,58	2227369,94
28	435599,25	2227369,20
29	435610,88	2227418,43
30	435653,30	2227521,88
31	435722,32	2227640,60
32	435798,27	2227725,75
33	435882,27	2227803,97
34	435976,20	2227892,43
35	435992,04	2227914,10
36	436047,55	2227851,16
37	436057,02	2227858,47
38	436095,72	2227811,49
39	436111,87	2227796,66
40	436191,50	2227743,78
41	436236,08	2227796,82
42	436116,99	2227948,19
43	436054,95	2228000,19

44	436076,70	2228029,95
45	436131,75	2228143,56
46	436188,02	2228314,19
47	436199,09	2228402,40
48	436200,55	2228561,63
49	436199,99	2228692,62
50	436221,00	2228813,08
51	436276,45	2228958,51
52	436345,11	2229075,76
53	436368,76	2229101,98
54	436368,90	2229087,22
55	436385,92	2229087,52
56	436386,16	2229107,90
57	436392,07	2229127,83
58	436415,71	2229154,04
59	436425,24	2229161,18
60	436420,54	2229118,63
61	436435,34	2229117,00
62	436442,32	2229173,98
63	436544,13	2229250,27
64	436566,95	2229262,40
65	436616,80	2229063,42
66	436660,62	2229066,12
67	436645,85	2229304,34
68	436658,94	2229311,29
69	436700,50	2229325,85
70	436941,34	2229417,51
71	437044,15	2229478,35
72	437123,52	2229539,62
73	437181,93	2229595,21
74	437244,38	2229664,87
75	437268,82	2229697,70
76	437171,57	2229772,87
77	437118,71	2229709,58
78	437043,39	2229635,86
79	436979,68	2229587,92
80	436924,89	2229553,77
81	436866,37	2229523,62
82	436793,52	2229494,06
83	436600,12	2229441,20
84	436574,46	2229473,25
85	436561,12	2229463,53
86	436495,21	2229492,18
87	436478,66	2229475,12
88	436472,95	2229462,12
89	436510,34	2229391,45

90	436463,52	2229361,39
91	436461,84	2229387,28
92	436463,79	2229407,69
93	436449,44	2229409,27
94	436444,37	2229349,10
95	436427,12	2229338,02
96	436411,91	2229324,04
97	436413,87	2229341,15
98	436403,62	2229342,55
99	436400,93	2229341,60
100	436395,10	2229308,60
101	436381,84	2229296,41
102	436374,85	2229300,15
103	436346,57	2229263,99
104	436255,83	2229180,60
105	436144,94	2228989,91
106	436082,30	2228813,92
107	436062,28	2228650,09
108	436060,45	2228517,99
109	436050,62	2228368,45
110	436023,07	2228219,35
111	435944,91	2228084,44
112	435837,90	2228171,33
113	435778,31	2228099,87

**Ведомости координат поворотных точек границ уточняемых
земельных участков**

Ведомость координат уточняемого земельного участка с кадастровым номером 47:07:1039001:7562		
№ точки	Координата X, м	Координата Y, м
1	437082,00	2229533,22
2	437080,22	2229547,39
3	437007,85	2229545,40
4	436952,06	2229541,73
5	436752,74	2229528,81
6	436749,62	2229731,25
7	436761,30	2229753,31
8	436902,52	2229826,52
9	436906,07	2229819,55
10	436941,43	2229839,00
11	436937,09	2229847,20
12	436956,98	2229855,12
13	436955,01	2229869,68
14	437015,99	2229898,28
15	437029,61	2229897,73
16	437025,02	2229915,35
17	436792,23	2229795,86
18	436734,50	2229764,69
19	436735,79	2229674,31
20	436626,44	2229672,75
21	436625,79	2229707,76
22	436614,81	2229702,04
23	436577,80	2229682,98
24	436555,03	2229671,41
25	436525,18	2229659,29
26	436503,15	2229650,34
27	436503,03	2229650,26
28	436499,12	2229647,60
29	436496,50	2229643,99
30	436494,88	2229640,20
31	436492,58	2229626,86
32	436490,06	2229606,52
33	436531,14	2229607,11
34	436532,54	2229510,01
35	436477,47	2229506,26
36	436475,95	2229494,45
37	436485,17	2229495,03
38	436505,21	2229496,32
39	436848,33	2229518,27
40	436621,59	2229525,99
41	436620,10	2229638,04

42	436537,49	2229636,85
43	436539,05	2229521,03
44	436602,98	2229521,95
45	436602,93	2229525,72
Ведомость координат уточняемого земельного участка с кадастровым номером 47:07:1039001:7563		
№ точки	Координата X, м	Координата Y, м
1	437080,22	2229547,39
2	437073,89	2229597,54
3	437070,40	2229621,92
4	437049,57	2229767,34
5	436970,36	2229756,07
6	436956,98	2229855,12
7	436937,09	2229847,20
8	436941,43	2229839,00
9	436906,07	2229819,55
10	436902,52	2229826,52
11	436761,30	2229753,31
12	436749,62	2229731,25
13	436752,74	2229528,81
14	436952,06	2229541,73
15	437007,85	2229545,40
16	437080,22	2229547,39
Ведомость координат уточняемого земельного участка с кадастровым номером 47:07:1039001:3770		
№ точки	Координата X, м	Координата Y, м
1	437098,57	2229414,04
2	436851,29	2229404,23
3	436848,33	2229518,27
4	436505,21	2229496,32
5	436485,17	2229495,03
6	436475,95	2229494,45
7	436475,45	2229490,61
8	436470,04	2229449,49
9	436470,02	2229449,42
10	436466,42	2229432,06
11	436461,51	2229376,75
12	436455,32	2229320,26
13	436445,54	2229241,17
14	436599,74	2229243,74
15	436639,77	2229244,39
16	437121,11	2229252,47
17	437103,78	2229376,57

Ведомости координат поворотных точек границ образуемых земельных участков, в том числе в отношении которых предполагаются резервирование и (или) изъятие для государственных нужд, входящих в полосу постоянного отвода

Ведомость координат поворотных точек границ земельного участка 47:07:1044001:51832:ЗУ1		
№ точки	Координата X, м	Координата Y, м
6	435628,73	2227318,10
356	435627,73	2227319,84
4	435626,00	2227318,85
5	435626,98	2227317,12
S= 4 кв.м		
Ведомость координат поворотных точек границ земельного участка 47:07:1044001:ЗУ6		
№ точки	Координата X, м	Координата Y, м
1	435631,91	2227321,78
2	435631,07	2227322,91
3	435625,89	2227319,05
4	435626,00	2227318,85
356	435627,73	2227319,84
7	435628,20	2227319,02
S= 7 кв.м		
Ведомость координат поворотных точек границ земельного участка 47:07:1046001:38:ЗУ1		
№ точки	Координата X, м	Координата Y, м
8	435720,54	2226363,06
9	435712,67	2226364,72
10	435701,86	2226468,69
S= 400 кв.м		
Ведомость координат поворотных точек границ земельного участка 47:07:1046001:47:ЗУ1		
№ точки	Координата X, м	Координата Y, м
8	435720,54	2226363,06
11	435744,45	2226210,22
12	435715,66	2226306,03
13	435683,26	2226369,69
14	435640,53	2226725,69
15	435590,89	2226719,76
16	435561,80	2226919,12
17	435595,05	2226930,82
18	435607,26	2226934,43
19	435615,51	2226857,07
20	435629,06	2226795,06
21	435620,20	2226792,56
22	435623,20	2226747,38

23	435639,25	2226748,43
24	435670,59	2226605,08
25	435695,22	2226492,40
10	435701,86	2226468,69
9	435712,67	2226364,72
S= 18 649 кв.м		
Ведомость координат поворотных точек границ земельного участка 47:07:1046001:38:ЗУ2		
№ точки	Координата X, м	Координата Y, м
23	435639,25	2226748,43
22	435623,20	2226747,38
21	435620,20	2226792,56
20	435629,06	2226795,06
S= 584 кв.м		
Ведомость координат поворотных точек границ земельного участка 47:07:1044001:51833:ЗУ1		
№ точки	Координата X, м	Координата Y, м
26	435582,74	2227161,56
27	435576,18	2227163,33
28	435562,71	2227177,55
29	435554,15	2227190,56
30	435548,89	2227203,21
31	435545,11	2227212,72
32	435525,57	2227211,11
33	435525,02	2227264,44
34	435539,80	2227266,69
35	435537,10	2227280,00
36	435545,70	2227294,03
37	435563,29	2227321,79
38	435583,70	2227307,98
39	435581,51	2227280,92
40	435577,38	2227283,66
41	435576,12	2227281,77
42	435581,35	2227278,31
43	435580,30	2227245,08
44	435579,01	2227199,42
Внутренний контур №1 (земельный участок 47:07:1044001:3У7)		
357	435546,75	2227270,79
358	435548,48	2227271,77
359	435547,50	2227273,51
360	435545,76	2227272,52
S= 5 873 кв.м		

Ведомость координат поворотных точек границ земельного участка 47:07:1044001:51832:ЗУ2		
№ точки	Координата X, м	Координата Y, м
37	435563,29	2227321,79
38	435583,70	2227307,98
45	435592,20	2227369,48
46	435571,01	2227333,98
S= 678 кв.м		
Ведомость координат поворотных точек границ земельного участка 47:07:0000000:92463:ЗУ1		
№ точки	Координата X, м	Координата Y, м
350	436077,47	2227939,94
183	436056,36	2227909,79
47	436115,96	2227843,28
48	436136,70	2227862,37
49	436111,39	2227893,80
S=2 919 кв.м		
Ведомость координат поворотных точек границ земельного участка 47:07:0000000:92463:ЗУ4		
№ точки	Координата X, м	Координата Y, м
183	436056,36	2227909,79
350	436077,47	2227939,94
50	436073,13	2227945,85
51	436047,00	2227920,24
S=384 кв.м		
Ведомость координат поворотных точек границ земельного участка 47:07:1039001:806:ЗУ4		
№ точки	Координата X, м	Координата Y, м
52	436467,17	2229241,52
53	436445,54	2229241,16
54	436442,92	2229221,01
55	436458,86	2229236,53
56	436460,99	2229237,87
S= 193 кв.м		
Ведомость координат поворотных точек границ земельного участка 47:07:1039001:3770:ЗУ1		
№ точки	Координата X, м	Координата Y, м
57	436851,12	2229410,97
58	436849,24	2229483,15
59	436823,17	2229472,10
60	436742,64	2229443,74
61	436626,13	2229401,97
62	436559,94	2229373,38
63	436477,62	2229332,58

64	436454,78	2229315,88
53	436445,54	2229241,16
52	436467,17	2229241,52
65	436566,87	2229301,45
66	436658,76	2229347,98
67	436743,32	2229377,03
68	436848,10	2229409,53
S= 28 905 кв.м		
Ведомость координат поворотных точек границ земельного участка 47:07:1039001:3771:3У1		
№ точки	Координата X, м	Координата Y, м
69	437076,78	2229529,24
70	437076,49	2229532,87
71	436941,29	2229524,22
72	436932,94	2229518,92
58	436849,24	2229483,15
57	436851,12	2229410,97
73	436927,48	2229447,41
74	437026,03	2229505,88
75	437072,64	2229527,34
S= 11 052 кв.м		
Ведомость координат поворотных точек границ земельного участка 47:07:1039001:7563:3У1		
№ точки	Координата X, м	Координата Y, м
82	437075,35	2229547,25
324	437074,83	2229553,70
325	437070,57	2229605,28
76	437070,47	2229615,21
77	436992,93	2229557,03
78	436970,78	2229542,96
79	437007,85	2229545,40
80	437022,14	2229545,77
81	437033,47	2229546,03
S= 3 397 кв.м		
Ведомость координат поворотных точек границ земельного участка 47:07:1039001:7562:3У1		
№ точки	Координата X, м	Координата Y, м
70	437076,49	2229532,87
323	437076,22	2229536,25
82	437075,35	2229547,25
81	437033,47	2229546,03
80	437022,14	2229545,77

79	437007,85	2229545,40
78	436970,78	2229542,96
71	436941,29	2229524,22
S= 1 940 кв.м		
Ведомость координат поворотных точек границ земельного участка 47:00:0000000:3:3У4		
№ точки	Координата X, м	Координата Y, м
83	436409,63	2229188,58
84	436421,60	2229291,61
85	436393,18	2229270,83
86	436334,51	2229217,53
87	436259,62	2229134,18
88	436206,05	2229048,24
89	436162,93	2228962,21
90	436136,09	2228879,26
91	436109,93	2228784,35
92	436099,25	2228675,37
93	436096,26	2228545,81
94	436096,68	2228476,52
95	436094,14	2228391,08
96	436084,56	2228311,95
97	436063,55	2228231,37
98	436023,45	2228136,07
99	435976,62	2228051,66
100	435964,67	2228035,60
101	435860,90	2228116,63
355	435831,79	2228080,65
354	435946,01	2227991,62
353	436037,69	2227901,23
352	436041,82	2227897,16
351	436045,19	2227893,84
143	436048,77	2227898,95
183	436056,36	2227909,79
51	436047,00	2227920,24
50	436073,13	2227945,85
184	436066,52	2227954,83
129	436061,51	2227958,87
130	436018,67	2227993,44
131	436053,94	2228052,08
132	436089,21	2228125,06
133	436127,89	2228224,77
134	436152,97	2228323,71

135	436165,69	2228423,24
136	436166,93	2228551,34
137	436164,83	2228666,77
138	436176,28	2228770,39
139	436203,99	2228878,55
140	436237,02	2228961,02
141	436275,15	2229028,52
142	436329,84	2229110,88
S=104 303 кв.м		
Ведомость координат поворотных точек границ земельного участка 47:00:0000000:3:3У1		
№ точки	Координата X, м	Координата Y, м
355	435831,79	2228080,65
102	435823,17	2228070,00
103	435925,72	2227989,11
104	435880,70	2227935,06
105	435768,52	2227876,80
106	435695,02	2227796,75
107	435686,59	2227774,06
108	435657,59	2227688,31
109	435628,01	2227641,31
110	435595,14	2227581,47
111	435577,22	2227534,05
112	435565,12	2227500,90
113	435548,15	2227435,89
114	435531,49	2227361,57
115	435524,66	2227299,85
196	435525,02	2227265,87
195	435529,06	2227266,82
35	435537,10	2227280,00
36	435545,70	2227294,03
37	435563,29	2227321,79
46	435571,01	2227333,98
45	435592,20	2227369,48
116	435601,97	2227414,74
117	435615,78	2227464,16
118	435636,50	2227508,16
119	435655,24	2227552,98
120	435687,10	2227614,54
121	435724,21	2227672,84
122	435785,04	2227748,92
123	435882,58	2227847,66
124	435978,76	2227947,21
125	436019,75	2227914,04
126	436037,02	2227891,23

352	436041,82	2227897,16
353	436037,69	2227901,23
354	435946,01	2227991,62
S= 60 600 кв.м		
Ведомость координат поворотных точек границ земельного участка 47:07:1044001:3У3		
№ точки	Координата X, м	Координата Y, м
143	436048,77	2227898,95
351	436045,19	2227893,84
144	436040,31	2227886,88
145	436062,32	2227857,81
146	436089,64	2227823,83
147	436093,81	2227823,28
148	436103,44	2227832,07
S= 1 295 кв.м		
Ведомость координат поворотных точек границ земельного участка 47:07:0000000:3У1		
№ точки	Координата X, м	Координата Y, м
83	436409,63	2229188,58
149	436423,06	2229201,66
150	436433,18	2229300,08
84	436421,60	2229291,61
S= 1 140 кв.м		
Ведомость координат поворотных точек границ земельного участка 47:07:1044001:51832:3У3		
№ точки	Координата X, м	Координата Y, м
151	435597,95	2227310,66
152	435597,10	2227311,79
153	435592,12	2227308,08
154	435592,97	2227306,95
S= 9 кв.м		
Ведомость координат поворотных точек границ земельного участка 47:00:0000000:3:3У2		
№ точки	Координата X, м	Координата Y, м
155	436375,45	2229089,81
156	436376,87	2229089,81
157	436376,78	2229095,99
158	436375,37	2229095,97
S= 9 кв.м		
Ведомость координат поворотных точек границ земельного участка 47:00:0000000:3:3У3		
№ точки	Координата X, м	Координата Y, м
159	436408,29	2229334,10
160	436409,70	2229333,94
161	436410,37	2229340,12
162	436408,96	2229340,27

S= 9 кв.м		
Ведомость координат поворотных точек границ земельного участка 47:07:1039001:3770:ЗУ2		
№ точки	Координата X, м	Координата Y, м
163	436589,62	2229420,19
164	436602,34	2229429,90
165	436595,42	2229438,96
166	436582,70	2229429,26
S= 182 кв.м		
Ведомость координат поворотных точек границ земельного участка 47:07:1039001:3770:ЗУ3		
№ точки	Координата X, м	Координата Y, м
167	436536,20	2229435,56
168	436540,14	2229446,04
169	436532,67	2229448,85
170	436528,73	2229438,37
S= 89 кв.м		
Ведомость координат поворотных точек границ земельного участка 47:07:1039001:3770:ЗУ4		
№ точки	Координата X, м	Координата Y, м
171	436611,66	2229243,94
172	436611,94	2229243,94
173	436627,54	2229245,87
174	436626,14	2229257,19
175	436610,26	2229255,22
S= 182 кв.м		
Ведомость координат поворотных точек границ земельного участка 47:07:1044001:ЗУ1		
№ точки	Координата X, м	Координата Y, м
176	435511,40	2227245,41
177	435510,60	2227246,58
178	435505,51	2227243,02
179	435506,32	2227241,86
S= 9 кв.м		
Ведомость координат поворотных точек границ земельного участка 47:07:1044001:ЗУ2		
№ точки	Координата X, м	Координата Y, м
180	435584,73	2227138,97
26	435582,74	2227161,56
27	435576,18	2227163,33
28	435562,71	2227177,55
29	435554,15	2227190,56
30	435548,89	2227203,21
31	435545,11	2227212,72
32	435525,57	2227211,11
181	435526,34	2227135,71

182	435526,67	2227133,08
S= 3 123 кв.м		
Ведомость координат поворотных точек границ земельного участка 47:07:1044001:3У4		
№ точки	Координата X, м	Координата Y, м
148	436103,44	2227832,07
47	436115,96	2227843,28
183	436056,36	2227909,79
143	436048,77	2227898,95
S= 1 300 кв.м		
Ведомость координат поворотных точек границ земельного участка 47:07:1039001:3У1		
№ точки	Координата X, м	Координата Y, м
54	436442,92	2229221,01
53	436445,54	2229241,16
64	436454,78	2229315,88
150	436433,18	2229300,08
149	436423,06	2229201,66
S= 1 815 кв.м		
Ведомость координат поворотных точек границ земельного участка 47:07:1039001:3У2		
№ точки	Координата X, м	Координата Y, м
186	436427,00	2229120,26
187	436427,71	2229126,44
188	436426,30	2229126,62
189	436425,60	2229120,44
S= 9 кв.м		
Ведомость координат поворотных точек границ земельного участка 47:07:1039001:3У3		
№ точки	Координата X, м	Координата Y, м
190	436457,77	2229400,17
191	436458,53	2229406,34
192	436457,13	2229406,51
193	436456,37	2229400,35
S= 9 кв.м		
Ведомость координат поворотных точек границ земельного участка 47:07:1044001:3У7		
№ точки	Координата X, м	Координата Y, м
357	435546,75	2227270,79
358	435548,48	2227271,77
359	435547,50	2227273,51
360	435545,76	2227272,52
S= 4 кв.м		
Ведомость координат поворотных точек границ земельного участка 47:07:1044001:3У5		
№ точки	Координата X, м	Координата Y, м
194	435529,06	2227266,82

195	435535,42	2227268,28
35	435537,10	2227280,00
S= 36 кв.м		
Ведомость координат поворотных точек границ земельного участка 47:07:1044001:3У8		
№ точки	Координата X, м	Координата Y, м
33	435525,02	2227264,44
34	435539,80	2227266,69
35	435537,10	2227280,00
194	435535,42	2227268,28
195	435529,06	2227266,82
196	435525,02	2227265,87
S= 52 кв.м		

Ведомости координат поворотных точек границ образуемых земельных участков, не входящих в полосу постоянного отвода

Ведомость координат поворотных точек границ земельного участка 47:07:1039001:7563:3У2		
№ точки	Координата X, м	Координата Y, м
76	437070,47	2229615,21
325	437070,57	2229605,28
324	437074,83	2229553,70
82	437075,35	2229547,25
362	437080,22	2229547,39
363	437073,89	2229597,54
364	437070,40	2229621,92
365	437049,57	2229767,34
366	436970,36	2229756,07
367	436956,98	2229855,12
368	436937,09	2229847,20
369	436941,43	2229839,00
370	436906,07	2229819,55
371	436902,52	2229826,52
372	436761,30	2229753,31
373	436749,62	2229731,25
374	436752,74	2229528,81
375	436952,06	2229541,73
78	436970,78	2229542,96
77	436992,93	2229557,03
76	437070,47	2229615,21
S= 75 152 кв.м		
Ведомость координат поворотных точек границ земельного участка 47:07:1039001:7562:3У2		
№ точки	Координата X, м	Координата Y, м
376	437082,00	2229533,22
362	437080,22	2229547,39
82	437075,35	2229547,25

323	437076,22	2229536,25
70	437076,49	2229532,87
S= 74 кв.м		
Ведомость координат поворотных точек границ земельного участка 47:07:0000000:92463:3У2		
№ точки	Координата X, м	Координата Y, м
388	436100,20	2227972,39
350	436077,47	2227939,94
49	436111,39	2227893,80
48	436136,70	2227862,37
47	436115,96	2227843,28
381	436145,40	2227810,41
382	436150,97	2227808,23
383	436158,60	2227804,63
384	436164,13	2227801,97
385	436167,07	2227800,26
386	436175,44	2227844,22
387	436115,11	2227937,87
S= 5 412 кв.м		
Ведомость координат поворотных точек границ земельного участка 47:07:0000000:92463:3У3		
№ точки	Координата X, м	Координата Y, м
50	436073,13	2227945,85
388	436100,20	2227972,39
350	436077,47	2227939,94
S= 138 кв.м		
Ведомость координат поворотных точек границ земельного участка 47:07:1046001:38:3У3		
№ точки	Координата X, м	Координата Y, м
390	436446,51	2226184,93
391	436406,35	2226920,17
392	435963,63	2226889,23
393	435629,06	2226795,05
23	435639,25	2226748,43
394	435672,56	2226750,61
10	435701,86	2226468,69
8	435720,54	2226363,06
395	436216,98	2226258,51
396	436219,26	2226225,60
397	436415,68	2226183,58
S= 445 308 кв.м		
Ведомость координат поворотных точек границ земельного участка 47:07:1044001:51833:3У2		
№ точки	Координата X, м	Координата Y, м
32	435525,57	2227211,11
33	435525,02	2227264,44
398	435512,00	2227262,45

399	435519,73	2227210,63
S= 501 кв.м		
Ведомость координат поворотных точек границ земельного участка 47:07:1044001:51833:3У3		
№ точки	Координата X, м	Координата Y, м
423	435617,99	2227174,25
424	435621,48	2227185,71
425	435619,89	2227199,46
426	435613,55	2227211,86
427	435614,99	2227216,93
428	435618,62	2227221,15
429	435624,60	2227224,55
430	435628,80	2227225,85
431	435643,04	2227232,27
432	435672,06	2227236,21
433	435675,54	2227238,94
434	435678,70	2227243,39
414	435678,74	2227243,68
413	435671,36	2227248,64
38	435583,70	2227307,98
39	435581,51	2227280,92
435	435584,08	2227279,21
436	435582,83	2227277,33
42	435581,35	2227278,31
43	435580,30	2227245,08
44	435579,01	2227199,42
26	435582,74	2227161,56
437	435586,48	2227160,55
438	435596,60	2227160,73
439	435606,58	2227163,77
440	435613,50	2227169,35
S= 6956 кв.м		
Ведомость координат поворотных точек границ земельного участка 47:07:1046001:38:3У4		
№ точки	Координата X, м	Координата Y, м
441	436449,46	2226130,74
442	436449,23	2226135,00
443	436409,51	2226133,25
444	436222,90	2226173,19
445	436226,49	2226121,42
S= 5310 кв.м		
Ведомость координат поворотных точек границ земельного участка 47:07:1039001:3771:3У3		
№ точки	Координата X, м	Координата Y, м
58	436849,24	2229483,15
446	436932,91	2229518,92
71	436941,29	2229524,22

447	436848,33	2229518,27
S= 1707 кв.м		
Ведомость координат поворотных точек границ земельного участка 47:07:1039001:806:3У2		
№ точки	Координата X, м	Координата Y, м
448	436654,34	2229002,04
449	436639,77	2229244,41
172	436611,94	2229243,94
171	436611,66	2229243,94
52	436467,17	2229241,52
56	436460,99	2229237,87
55	436458,86	2229236,53
54	436442,92	2229221,01
450	436423,82	2229073,85
451	436417,37	2229034,75
452	436415,14	2229012,94
453	436404,88	2228955,88
454	436405,12	2228949,23
455	436431,57	2228953,38
S= 58 689 кв.м		
Ведомость координат поворотных точек границ земельного участка 47:07:1039001:7562:3У3		
№ точки	Координата X, м	Координата Y, м
78	436970,78	2229542,96
375	436952,06	2229541,73
374	436752,74	2229528,81
373	436749,62	2229731,25
372	436761,30	2229753,31
371	436902,52	2229826,52
370	436906,07	2229819,55
369	436941,43	2229839,00
368	436937,09	2229847,20
367	436956,98	2229855,12
456	436955,01	2229869,68
457	437015,99	2229898,28
458	437029,61	2229897,73
459	437025,02	2229915,35
460	436792,23	2229795,86
461	436734,50	2229764,69
462	436735,79	2229674,31
463	436626,44	2229672,75
464	436625,79	2229707,76
465	436614,81	2229702,04
466	436577,8	2229682,98
467	436555,03	2229671,41
468	436525,18	2229659,29
469	436503,15	2229650,34

470	436503,03	2229650,26
471	436499,12	2229647,60
472	436496,50	2229643,99
473	436494,88	2229640,20
474	436492,58	2229626,86
475	436490,06	2229606,52
476	436531,14	2229607,11
477	436532,54	2229510,01
478	436477,47	2229506,26
479	436475,95	2229494,45
480	436485,17	2229495,03
481	436505,21	2229496,32
447	436848,33	2229518,27
71	436941,29	2229524,22
Внутренний контур №1		
489	436621,59	2229525,99
490	436620,10	2229638,04
491	436537,49	2229636,85
492	436539,05	2229521,03
493	436602,98	2229521,95
494	436602,93	2229525,72
S= 42 409 кв.м		
Ведомость координат поворотных точек границ земельного участка 47:07:1039001:3770:ЗУ5		
№ точки	Координата X, м	Координата Y, м
495	437121,11	2229252,47
496	437103,78	2229376,57
497	437098,57	2229414,04
498	436851,29	2229404,23
499	436851,11	2229410,97
68	436848,10	2229409,53
67	436743,32	2229377,03
66	436658,76	2229347,98
65	436566,87	2229301,45
52	436467,17	2229241,52
171	436611,66	2229243,94
175	436610,26	2229255,22
174	436626,14	2229257,19
173	436627,54	2229245,87
172	436611,94	2229243,94
449	436639,77	2229244,41
500	436871,00	2229248,29
S= 77 051 кв.м		

Ведомость координат поворотных точек границ земельного участка 47:07:1039001:3771:ЗУ2		
№ точки	Координата X, м	Координата Y, м
501	437090,40	2229413,72
497	437098,57	2229414,04
376	437082,00	2229533,22
70	437076,49	2229532,87
69	437076,78	2229529,24
75	437072,64	2229527,34
74	437026,03	2229505,88
73	436927,48	2229447,41
499	436851,11	2229410,97
498	436851,29	2229404,23
S= 15 403 кв.м		
Ведомость координат поворотных точек границ земельного участка 47:07:1044001:51832:ЗУ4		
№ точки	Координата X, м	Координата Y, м
401	435680,10	2227253,21
402	435683,48	2227273,17
403	435702,63	2227296,23
404	435703,79	2227304,35
405	435713,22	2227307,92
406	435717,90	2227326,34
407	435718,45	2227339,44
408	435710,66	2227344,68
409	435678,37	2227367,43
410	435676,63	2227366,45
411	435675,64	2227368,18
412	435615,76	2227408,94
45	435592,20	2227369,48
38	435583,70	2227307,98
413	435671,36	2227248,64
414	435678,74	2227243,68
Внутренний контур №1		
415	435684,41	2227359,38
416	435683,42	2227361,11
417	435681,68	2227360,13
418	435682,66	2227358,39
Внутренний контур №2 (земельный участок 47:07:1044001:ЗУ7)		
151	435597,95	2227310,66
152	435597,10	2227311,79
153	435592,12	2227308,08
154	435592,97	2227306,95
Внутренний контур №3		
419	435607,58	2227315,13

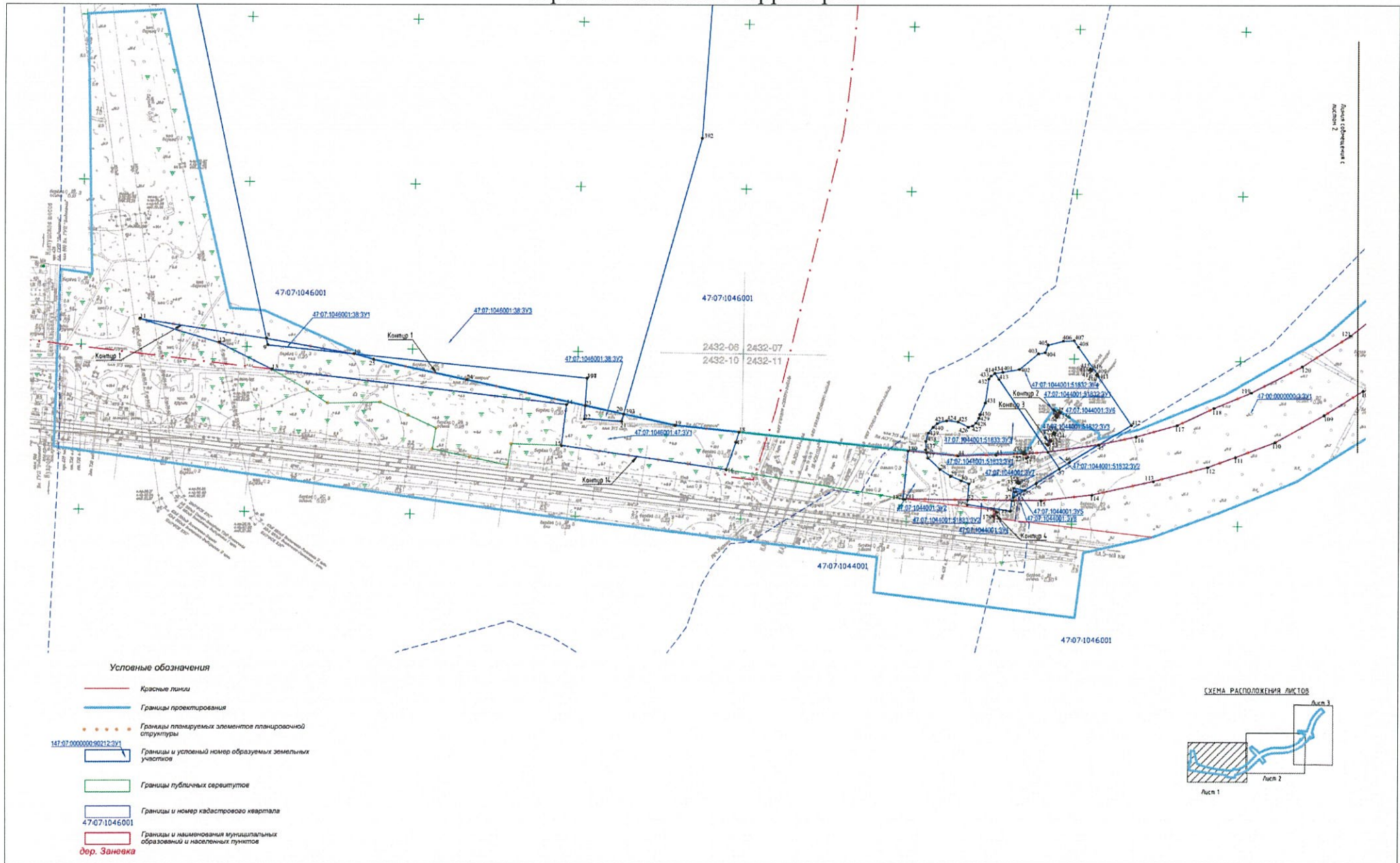
420	435606,59	2227316,86
421	435604,86	2227315,88
422	435605,84	2227314,14
Внутренний контур №4 (земельные участки 47:07:1044001:3У6, 47:07:1044001:51832:3У1)		
7	435628,20	2227319,02
1	435631,91	2227321,78
2	435631,07	2227322,91
3	435625,89	2227319,05
4	435626,00	2227318,85
5	435626,98	2227317,12
6	435628,73	2227318,10
S= 12 657 кв.м		
Ведомость координат поворотных точек границ земельного участка 47:07:1039001:3770:3У6		
№ точки	Координата X, м	Координата Y, м
59	436823,17	2229472,1
58	436849,24	2229483,15
447	436848,33	2229518,27
481	436505,21	2229496,32
480	436485,17	2229495,03
479	436475,95	2229494,45
482	436475,45	2229490,61
483	436470,04	2229449,49
484	436470,02	2229449,42
485	436466,42	2229432,06
486	436461,51	2229376,75
487	436455,32	2229320,26
64	436454,78	2229315,88
63	436477,62	2229332,58
62	436559,94	2229373,38
488	436626,13	2229401,96
60	436742,64	2229443,74
Внутренний контур №1 (земельный участок 47:07:1039001:3770:3У3)		
167	436536,20	2229435,56
168	436540,14	2229446,04
169	436532,67	2229448,85
170	436528,73	2229438,37
Внутренний контур №2 (земельный участок 47:07:1039001:3770:3У2)		
164	436602,34	2229429,90
165	436595,42	2229438,96
166	436582,70	2229429,26
163	436589,62	2229420,19
S= 36 724 кв.м		

УТВЕРЖДЕН
распоряжением Правительства
Ленинградской области
от 5 августа 2019 года № 503-р
(приложение 5)

ПРОЕКТ МЕЖЕВАНИЯ ТЕРРИТОРИИ
линейного объекта регионального значения
«Широтная магистраль скоростного движения с мостом через р. Нева
в створе ул. Фаянсовая – ул. Зольная. Участок от ул. Коммуны
Санкт-Петербурга до автомобильной дороги общего пользования
регионального значения «Санкт-Петербург – Колтуши»

Основная (утверждаемая) часть
Чертеж межевания территории

Чертеж межевания территории



Чертеж межевания территории

