



КОМИТЕТ ПО АРХИТЕКТУРЕ И ГРАДОСТРОИТЕЛЬСТВУ  
ЛЕНИНГРАДСКОЙ ОБЛАСТИ

РАСПОРЯЖЕНИЕ

от 06 августа 2018 года № 244

**О подготовке проекта планировки территории и проекта межевания территории с целью размещения линейного объекта «Проезд с мостом через реку Сестра от ул. Заречная пос. Ленинское до малоэтажного жилого комплекса в пос. Ленинское муниципального образования Первомайское сельское поселение Выборгского района Ленинградской области»**

В соответствии со статьями 45, 46 Градостроительного кодекса Российской Федерации, частью 2 статьи 1 областного закона от 07 июля 2014 года № 45-оз «О перераспределении полномочий в области градостроительной деятельности между органами государственной власти Ленинградской области и органами местного самоуправления Ленинградской области», подпунктом 11 пункта 2.1 Положения о комитете по архитектуре и градостроительству Ленинградской области, утвержденного постановлением Правительства Ленинградской области от 10 февраля 2014 года № 16, на основании обращения ООО «Газпром социнвест» (вх. № 01-08-870/2018 от 12.07.2018):

1. Принять решение о подготовке проекта планировки территории и проекта межевания территории с целью размещения линейного объекта «Проезд с мостом через реку Сестра от ул. Заречная пос. Ленинское до малоэтажного жилого комплекса в пос. Ленинское муниципального образования Первомайское сельское поселение Выборгского района Ленинградской области» в соответствии со схемой границ согласно приложению № 1 к настоящему распоряжению.

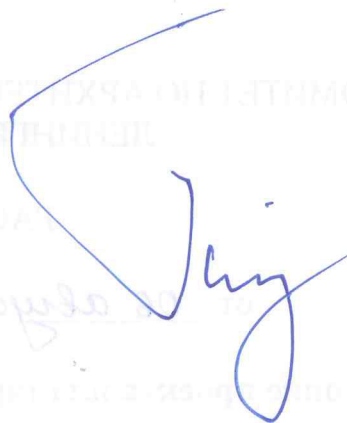
2. Утвердить техническое задание на подготовку проекта планировки территории и проекта межевания территории согласно приложению № 2 к настоящему распоряжению.

3. Утвердить задание на инженерные изыскания для разработки документации по планировке территории согласно приложению № 3 к настоящему распоряжению.

4. Настоящее распоряжение направить ООО «Газпром социнвест», а также в администрацию Выборгского района Ленинградской области для размещения в информационной системе обеспечения градостроительной деятельности.

5. Копию настоящего распоряжения разместить на официальном сайте комитета по архитектуре и градостроительству Ленинградской области в сети Интернет.

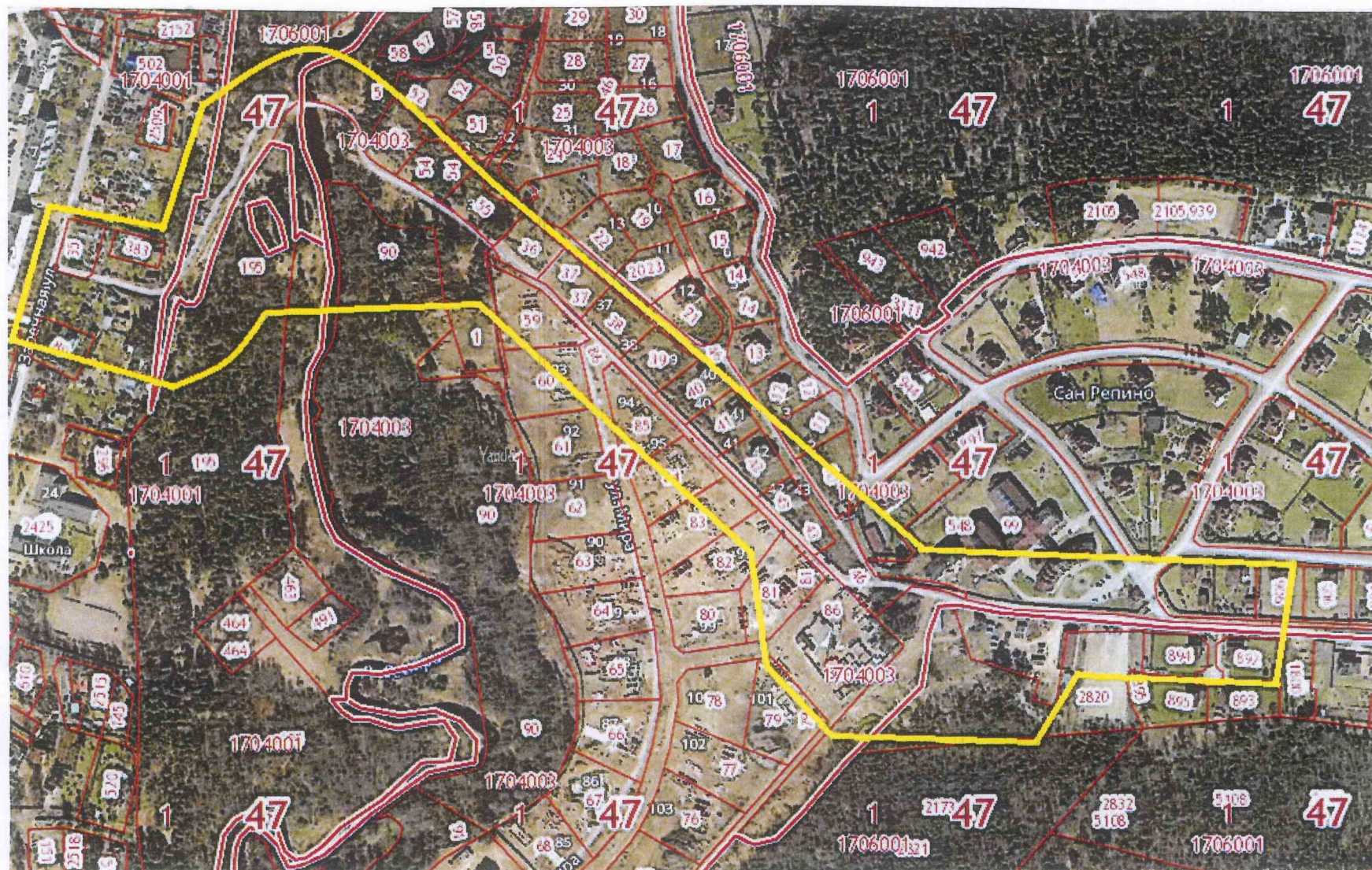
Первый заместитель председателя  
комитета – главный архитектор  
Ленинградской области



М.В. Киреев



от 06.08.2018 № 244



Описание границ территории для размещения линейного объекта: Ленинградская область, Выборгский район, Первомайское сельское поселение, пос. Ленинское, в границах кадастровых кварталов 47:01:1704001, 47:01:1704003, 47:01:1706001.