



КОМИТЕТ ГРАДОСТРОИТЕЛЬНОЙ ПОЛИТИКИ
ЛЕНИНГРАДСКОЙ ОБЛАСТИ

ПРИКАЗ

от 20 ноября 2024 года № 188

**О внесении изменений в правила землепользования и застройки
муниципального образования «Город Всеволожск»
Всеволожского муниципального района
Ленинградской области**

В соответствии с Градостроительным кодексом Российской Федерации, пунктом 1 части 2 статьи 1 областного закона от 7 июля 2014 года № 45-оз «О перераспределении полномочий в области градостроительной деятельности между органами государственной власти Ленинградской области и органами местного самоуправления Ленинградской области», пунктом 2.13 Положения о Комитете градостроительной политики Ленинградской области, утвержденного постановлением Правительства Ленинградской области от 9 сентября 2019 года № 421, приказываю:

внести в правила землепользования и застройки муниципального образования «Город Всеволожск» Всеволожского муниципального района Ленинградской области, утвержденные приказом Комитета градостроительной политики от 26 января 2022 года № 7 (с изменениями), изменения согласно приложению к настоящему приказу.

Председатель комитета

И.Я. Кулаков

Изменения в правила землепользования и застройки
муниципального образования «Город Всеволожск»
Всеволожского муниципального района Ленинградской области

1. В оглавлении главы 9 дополнить позициями следующего содержания:

«Статья 23.1. Зона застройки многоэтажными жилыми домами, в границах которой предусматривается осуществление комплексного развития территории

Статья 26.1. Зона размещения объектов социального назначения, в границах которой предусматривается осуществление комплексного развития территории

Статья 36.1. Зона улично-дорожной сети, в границах которой предусматривается осуществление комплексного развития территории».

2. Часть 1 статьи 11.1 изложить в следующей редакции:

«1. В градостроительных регламентах территориальных зон, предусмотренных в статьях 18, 19, 20, 21, 22, 22.1, 23, 23.1, 24, 25, 26, 26.1, 28, 29, 30, 31, 38, 38.1, 39, 40 настоящих Правил, установлены требования к архитектурно-градостроительному облику объектов капитального строительства с учетом положений настоящей статьи.».

3. В таблице 13.1 «Перечень территориальных зон и подзон» статьи 13:

3.1. После строки:

«

ТЖ4-2	Подзона 2 зоны застройки многоэтажными жилыми домами
-------	--

»

дополнить строкой следующего содержания:

«

ТЖ4-КРТ	Зона застройки многоэтажными жилыми домами, в границах которой предусматривается осуществление комплексного развития территории
---------	---

»;

3.2. После строки:

«

ТДЗ	Зона размещения объектов социального назначения
-----	---

»

дополнить строкой следующего содержания:

«

ТДЗ-КРТ	Зона размещения объектов социального назначения, в границах которой предусматривается осуществление комплексного развития территории
---------	--

»;

3.3. После строки:

«

ТТЗ	Зона улично-дорожной сети
-----	---------------------------

»

дополнить строкой следующего содержания:

«

ТТЗ-КРТ	Зона улично-дорожной сети, в границах которой предусматривается осуществление комплексного развития территории
---------	--

».

4. Главу 9 дополнить:

4.1. Статьей 23.1 следующего содержания:

«Статья 23.1. Зона застройки многоэтажными жилыми домами, в границах которой предусматривается осуществление комплексного развития территории

1. Кодовое обозначение ТЖ4-КРТ.

2. Виды разрешенного использования земельных участков:

№ п/п	Код вида	Наименование вида разрешенного использования земельного участка
Основные виды разрешенного использования		
1	2.5	Среднеэтажная жилая застройка
2	2.6	Многоэтажная жилая застройка (высотная застройка)
3	2.7.1	Хранение автотранспорта
4	3.1.1	Предоставление коммунальных услуг
5	3.3	Бытовое обслуживание
6	3.4.1	Амбулаторно-поликлиническое обслуживание
7	3.5.1	Дошкольное, начальное и среднее общее образование
8	5.1.3	Площадки для занятий спортом
9	12.0	Земельные участки (территории) общего пользования
10	12.0.1	Улично-дорожная сеть
11	12.0.2	Благоустройство территории
Условно-разрешенные виды использования		
12	3.1.2	Административные здания организаций, обеспечивающих предоставление коммунальных услуг
13	3.2.3	Оказание услуг связи
14	3.6.1	Объекты культурно-досуговой деятельности
15	3.8.1	Государственное управление
16	3.10.1	Амбулаторное ветеринарное обслуживание
17	4.1	Деловое управление
18	4.4	Магазины
19	4.5	Банковская и страховая деятельность
20	4.6	Общественное питание

№ п/п	Код вида	Наименование вида разрешенного использования земельного участка
21	4.7	Гостиничное обслуживание
22	4.8.1	Развлекательные мероприятия
23	4.9.1.3	Автомобильные мойки
24	5.1.2	Обеспечение занятий спортом в помещениях
25	8.3	Обеспечение внутреннего правопорядка
Вспомогательные виды разрешенного использования		
		Не установлены

3. Предельные размеры земельных участков, предельные параметры разрешенного строительства, реконструкции объектов капитального строительства:

№ п/п	Параметры	Единицы измерения	Предельные значения	
			Минимальные	Максимальные
1	Предельные размеры земельных участков для видов разрешенного использования с кодом:	кв. м		
	2.5, 2.6		1000	1500000
	2.7.1		100	3000
	3.5.1		4400	36000
	3.1.2, 3.2.3, 3.3, 3.4.1, 3.6.1, 3.8.1, 3.10.1, 4.4, 4.5, 4.6, 4.7. 4.8.1, 8.3		100	5000
Иные виды		Не подлежат установлению	Не подлежат установлению	
2	Предельная высота зданий, строений, сооружений	м	35	
3	Минимальные отступы от границ земельных участков в целях определения мест допустимого размещения зданий, строений, сооружений, за пределами которых запрещено строительство зданий, строений, сооружений	м	3	
4	Максимальный процент застройки в границах земельного участка для видов разрешенного использования с кодом:	%		
	2.5, 2.6		35	
	3.1.2, 3.2.3, 3.3, 3.4.1, 3.6.1, 3.8.1, 3.10.1, 4.4, 4.5, 4.6, 4.7. 4.8.1, 4.9.1.3, 8.3		60	
Иные виды		Не подлежат установлению		
5	Иные параметры			
5.1	Предельная общая площадь зданий, строений, сооружений для видов разрешенного использования с кодом:	кв. м	200	700
5.2	Максимальный номерной фонд для вида	шт.	25	

№ п/п	Параметры	Единицы измерения	Предельные значения	
			Минимальные	Максимальные
	разрешенного использования с кодом 4.7			

4. Ограничения использования земельных участков и объектов капитального строительства, устанавливаемые в соответствии с законодательством Российской Федерации:

Оборот земельных участков осуществляется в соответствии с гражданским законодательством и Земельным кодексом. Содержание ограничений оборота земельных участков устанавливается Земельным кодексом Российской Федерации, федеральными законами.

Ограничения использования земельных участков и объектов капитального строительства в границах зон с особыми условиями использования территории, установленные федеральными законами или иными нормативными правовыми актами, указаны в главе 10 настоящих Правил.

5. Требования к архитектурно-градостроительному облику объектов капитального строительства.

1) К цветовым решениям объектов капитального строительства:

Цветовые решения зданий, строений, сооружений следует принимать в соответствии с рекомендуемыми колористическими палитрами.

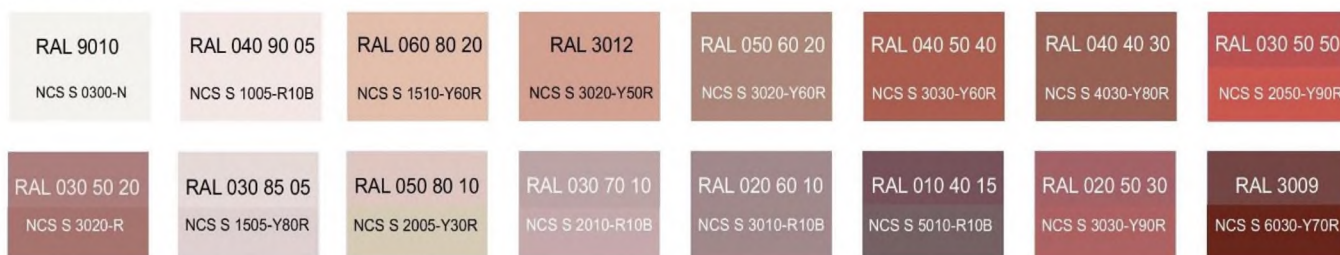
Цветовое решение должно быть обосновано композиционными решениями здания и гармонично сочетаться с окружающей застройкой территории.

1.1) К отделке фасадов:

В отношении цветовых решений фасадов жилых домов, объектов дошкольного, начального и среднего общего образования, отдельно стоящих и пристроенных гаражей, предназначенных для хранения автотранспорта, в том числе с разделением на машино-места, проектируемых в границах одного квартала, микрорайона, допускается применение не более 2-х цветовых палитр, сочетающихся между собой. В качестве дополнительной (третьей) допускается использование серой цветовой палитры.

Красная цветовая палитра

Основные пастельные цвета фасадных покрытий (не менее 70% от плоскости фасада):



Дополнительные контрастные цвета декоративных и акцентных элементов фасадных покрытий (не более 30%):



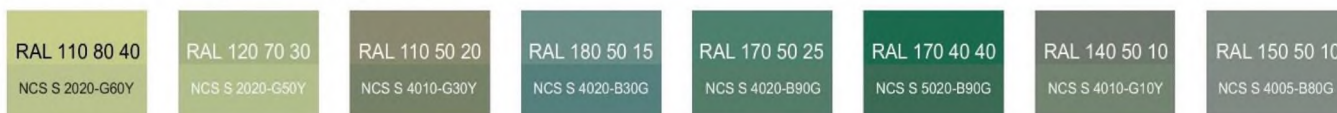
Основные пастельные цвета также применимы для декоративных и акцентных элементов фасадных покрытий.

Зеленая цветовая палитра

Основные пастельные цвета фасадных покрытий (не менее 70% от плоскости фасада):



Дополнительные контрастные цвета декоративных и акцентных элементов фасадных покрытий (не более 30%):



Основные пастельные цвета также применимы для декоративных и акцентных элементов фасадных покрытий.

Синяя цветовая палитра

Основные пастельные цвета фасадных покрытий (не менее 70% от плоскости фасада):



Дополнительные контрастные цвета декоративных и акцентных элементов фасадных покрытий (не более 30%):



Основные пастельные цвета также применимы для декоративных и акцентных элементов фасадных покрытий.

Желтая цветовая палитра

Основные пастельные цвета фасадных покрытий (не менее 70% от плоскости фасада):



Дополнительные контрастные цвета декоративных и акцентных элементов фасадных покрытий (не более 30%):



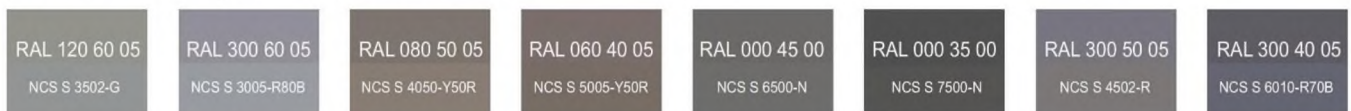
Основные пастельные цвета также применимы для декоративных и акцентных элементов фасадных покрытий.

Серая цветовая палитра.

Основные пастельные цвета фасадных покрытий (не менее 70% от плоскости фасада):



Дополнительные контрастные цвета декоративных и акцентных элементов фасадных покрытий (не более 30%):



Основные пастельные цвета также применимы для декоративных и акцентных элементов фасадных покрытий.

1.2) К металлическим элементам фасадов (кровля, водостоки, ограждения, двери, стеновые панели из профилированного металлического листа):



2) К отделочным и (или) строительным материалам объектов капитального строительства:

– цоколь должен выполняться из антивандальных негорючих материалов – природный камень (гранит или аналог), клинкерный кирпич, керамогранит (толщина не менее 10 мм) и другие подобные материалы;

– для объектов общественного назначения, общая площадь которых составляет не более чем 1500 квадратных метров, не менее 20% облицовки фасада должно выполняться из природных материалов или имитирующих природные материалы;

– покрытия, полученные на основе лакокрасочных материалов на водной основе (дисперсионные акриловые краски для фасадных работ, дисперсионные силикатные краски, силиконовые краски, золь-силикатные краски, золь-силикатные краски для бетона, известковые краски), при соблюдении требований нормативно-технической документации на проведение окрасочных работ должны обеспечивать срок службы не менее 5 лет в условиях умеренного макроклимата при эксплуатации на открытом воздухе с воздействием любых атмосферных факторов (дождь, ливень, снег, пыль при сильном ветре) при максимальной температуре 40° С, минимальной температуре -45° С и относительной влажности в пределах от 40% до 95%.

В течение данного срока должны быть сохранены защитные свойства покрытия: растрескивание выветривание, отслаивание, сморщивание, образование пузырей - не более 1 балла по ГОСТ 9.407-2015 п. 9.1.2, декоративные свойства (изменение цвета, грязеудержание, меление) - не более 3 баллов по ГОСТ 9.407-2015 п.п. 8.2, 8.3, 8.4.

– скатная кровля выполняется из металла, черепицы (керамической, минеральной, металлической, гибкой или аналога), светопрозрачных конструкций.

Не допускается:

– окраска поверхностей, облицованных натуральным (природным) камнем;

– бетонная необлицованная поверхность для первого и цокольного этажа;

– использование белых стеклопакетов ПВХ (за исключением объектов, возводимых за счет бюджетного финансирования);

– использование в качестве отделочных материалов фасадов объектов капитального строительства:

- сайдинга (винилового) и(или) профилированного металлического листа (кроме отдельно стоящих и пристроенных гаражей, предназначенных для хранения автотранспорта, в том числе с разделением на машино-места);

- асбестоцементных листов, самоклеящейся пленки, баннерной ткани, сотового поликарбоната;

- пластика, профилированных металлических листов, асбестоцементных листов (плоские и волнистые), МГЛ-листов для устройства глухой части лоджии или балкона;

- цветного остекления, не соответствующего цветовому решению объекта капитального строительства, искажающего восприятие архитектурно-градостроительного облика объектов капитального строительства и окружающего их пространства, включая объекты и элементы благоустройства;

- фасадных систем с открытым типом крепления (визуально заметные соединения облицовочных элементов, видимые крепежные детали).

3) К размещению технического и инженерного оборудования на фасадах и кровлях объектов капитального строительства.

Техническое и инженерное оборудование фасадов объектов капитального строительства включает в себя системы газоснабжения, освещения, связи, телекоммуникации, видеонаблюдения, кондиционирования и вентиляции воздуха (далее – оборудование).

Оборудование должно располагаться с учетом системы композиционных осей фасадов объекта и иметь комплексный характер.

При строительстве объемно-пластическое решение фасада объекта капитального строительства должно предусматривать скрытое размещение (декоративные решетки, короба) наружных блоков систем кондиционирования, вентиляции и их комплексов, скрытую систему водоотведения, либо предусматривать их внутреннее размещение. Открытая система водоотведения допускается для объектов этажностью не выше 3 этажей.

При реконструкции объекта капитального строительства:

– размещение дополнительного оборудования должно обеспечивать сохранность отделки фасада либо ее восстановление;

– при размещении наружных блоков систем кондиционирования и вентиляции на просматриваемых с территорий общего пользования фасадах необходимо применять защитные декоративные решетки, выполненные с учетом архитектурного решения объекта капитального строительства.

Габариты, форма оборудования, декоративных коробов, в которых оно размещено, декоративных решеток не должны ухудшать визуальные характеристики объекта.

Устанавливаемое на фасадах зданий оборудование должно быть окрашено в цвет поверхностей, на которых оно установлено.

Не допускается:

– размещение оборудования на архитектурных элементах и деталях декора, порталах, козырьках, пилонах, консолях, на настенной росписи, фреске, мозаичном панно, сграффито и иных видах монументального искусства, являющихся частью архитектурного решения фасада;

– наружная открытая прокладка по фасаду подводящих сетей и иных коммуникаций, прокладка сетей с нарушением пластики фасада;

– размещение оборудования, выступающего от плоскости фасада более чем на 20 см, на высоте менее 2,5 м от уровня земли или крыльца.

4) К подсветке фасадов объектов капитального строительства

– предусматривать архитектурную подсветку фасадов для подчеркивания выразительности архитектурного облика в темное время суток с использованием источников белого цвета.

– архитектурная подсветка зданий должна включать:

- освещение входных групп;
- подсветку информационных знаков и конструкций;
- размещение архитектурно-художественного освещения на фасадах, визуально воспринимаемых со стороны улиц, дорог, территорий общего пользования (для архитектурных доминант, общественно значимых объектов).

5) К объемно-пространственным характеристикам объектов капитального строительства:

– главный фасад вновь строящихся зданий должен быть ориентирован на основные элементы улично-дорожной сети с учетом существующей или планируемой планировочной структуры застройки;

– размеры входной площадки (ширина x глубина) для объектов общественного назначения, общая площадь которых составляет не более чем 1500 квадратных метров, должны быть не менее 2,2 x 2,2 м;

– здание или сооружение не должно создавать визуальный дискомфорт, должно органично вписываться в ландшафт и сохранять масштаб и характер существующей застройки;

– здания необходимо размещать с учетом сложившейся линии застройки улицы (квартала);

– дворы жилых домов не должны выходить на улицу;

– ограждение участка (в случае необходимости его установки) должно выполняться в едином стиле общего архитектурного решения и не должно препятствовать визуальному восприятию фасадов здания со стороны территорий общего пользования;

– если проектируемое в целях строительства или реконструкции здание, строение, сооружение располагается на расстоянии 50 метров и менее от границ лесного массива, парка, водного объекта, земельного участка индивидуальной, блокированной жилой застройки, территории ведения садоводства (далее – объект), его высота должна быть не более половины расстояния до объекта; при этом застройка должна по высоте носить ступенчатый характер, повышаясь с удалением от объекта в пределах трех линий застройки, высота зданий, строений, сооружений второй и третьей линии застройки должна быть не более 50 % расстояния до объекта;

– высота отдельно стоящих гаражей, предназначенных для хранения автотранспорта, в том числе с разделением на машино-места, при их размещении на расстоянии 25 метров и менее от окон жилых помещений не должна превышать 13 метров;

– открытые стоянки (парковки) автомобилей по длинной стороне должны быть разделены пешеходными зонами (дорожками, проходами) с шагом не более 100 метров;

– для объектов общественного назначения, общая площадь которых составляет не более чем 1500 квадратных метров, приобъектные стоянки автомобилей следует размещать в пределах отведенного земельного участка.

6) К архитектурно-стилистическим характеристикам объектов капитального строительства:

– архитектурный облик объекта должен быть подчинен единому стилистическому решению;

– входные группы:

• входы в здание должны быть оборудованы навесами или заглублены в нишу не менее чем на 60 сантиметров;

- входы в здание должны быть организованы в одной отметке с уровнем земли (кроме домов блокированной застройки, зданий и сооружений, предназначенных для совершения религиозных обрядов и церемоний);

- входы в общественные здания должны быть ориентированы на территории общего пользования или к основному подъезду к зданию или сооружению;

- цоколь – должен быть визуально выделен на фасаде и подчеркивать внешний вид всего здания (может быть расположенным в плоскости стены, западающим или выступающим за плоскость стены);

- первый и цокольный этаж должен быть выполнен из облицовочного, прочного и антивандального материала (без применения штукатурки). В случае если первый этаж жилого дома является нежилым, то высота первого этажа не может быть менее 4 метров. Процентное соотношение остекления оконных проемов в нежилых помещениях первого и (или) цокольного этажа жилого дома должно быть не менее:

- 80 % - вдоль улиц городского и районного значения, площадей;

- 40 %-60 % - вдоль улиц в зонах жилой застройки;

- фасад: при использовании нескольких цветовых/фактурных покрытий на площади одного фасада, такие покрытия должны быть отделены выразительными архитектурными элементами;

- окна, лоджии, балконы должны быть остеклены. Остекление следует выполнять в едином стиле. Допускается отсутствие остекления балконов уникальных по характеру размещения на фасадах зданий, в т.ч. по высоте здания (изменяющие тип и конфигурацию плана на отдельных этажах, расположенные дискретно и т.д.), по геометрии элементов (созданные на основе треугольника, круга, трапеции, сложной формы и т.д.);

- информационные носители: при оформлении необходимо использовать ровные шрифты, без засечек и декоративных элементов.

Запрещается использовать крышу зданий для размещения рекламных конструкций.

6. Применительно к территориям, в границах которых предусматривается осуществление комплексного развития территории расчетные показатели минимально допустимого уровня обеспеченности соответствующей территории объектами коммунальной, транспортной, социальной инфраструктур и расчетные показатели максимально допустимого уровня территориальной доступности указанных объектов для населения муниципального образования «Город Всеволожск» Всеволожского муниципального района Ленинградской области принимаются в соответствии с Региональными нормативами градостроительного проектирования Ленинградской области и местными нормативами градостроительного проектирования.»;

4.2. Статьей 26.1 следующего содержания:

«Статья 26.1. Зона размещения объектов социального назначения, в границах которой предусматривается осуществление комплексного развития территории

1. Кодовое обозначение ТДЗ-КРТ.

2. Виды разрешенного использования земельных участков:

№ п/п	Код вида	Наименование вида разрешенного использования земельного участка
Основные виды разрешенного использования		
1	3.1.1	Предоставление коммунальных услуг
2	3.2.2	Оказание социальной помощи населению
3	3.4	Здравоохранение
4	3.5.1	Дошкольное, начальное и среднее общее образование
5	3.5.2	Среднее и высшее профессиональное образование
6	3.6.1	Объекты культурно-досуговой деятельности
7	5.1.2	Обеспечение занятий спортом в помещениях
8	5.1.3	Площадки для занятий спортом
9	5.1.4	Оборудованные площадки для занятий спортом
10	5.5	Поля для гольфа или конных прогулок
11	12.0	Земельные участки (территории) общего пользования
12	12.0.1	Улично-дорожная сеть
13	12.0.2	Благоустройство территории
Условно-разрешенные виды использования		
14	3.3	Бытовое обслуживание
15	4.7	Гостиничное обслуживание
Вспомогательные виды разрешенного использования		
16	2.7.1	Хранение автотранспорта
17	4.1	Деловое управление
18	4.4	Магазины
19	4.6	Общественное питание

3. Предельные размеры земельных участков, предельные параметры разрешенного строительства, реконструкции объектов капитального строительства (с учетом положений статей 14,17 настоящих Правил):

№ п/п	Параметры	Единицы измерения	Предельные значения	
			Минимальные	Максимальные
1	Предельные размеры земельных участков для видов разрешенного использования с кодом:	кв. м		
	3.5.1		4400	36000
	3.5.2		1000	250000
	3.1.1, 3.2.2, 3.4, 3.6.1, 4.7		100	5000
	5.1.2, 5.1.3, 5.1.4, 5.5		500	Не подлежат установлению
	Иные виды		Не подлежат установлению	Не подлежат установлению

№ п/п	Параметры	Единицы измерения	Предельные значения	
			Минимальные	Максимальные
2	Предельная высота зданий, строений, сооружений	м	21	
3	Минимальные отступы от границ земельных участков в целях определения мест допустимого размещения зданий, строений, сооружений, за пределами которых запрещено строительство зданий, строений, сооружений	м	3	
4	Максимальный процент застройки в границах земельного участка для видов разрешенного использования с кодом: 3.5.1 3.2.2, 3.4, 3.6.1, 4.7, 5.1.2 Иные виды	%	40 60	Не подлежат установлению
5	Иные параметры			
5.1	Максимальный номерной фонд для вида разрешенного использования с кодом 4.7	шт.	50	

4. Ограничения использования земельных участков и объектов капитального строительства, устанавливаемые в соответствии с законодательством Российской Федерации:

Оборот земельных участков осуществляется в соответствии с гражданским законодательством и Земельным кодексом. Содержание ограничений оборота земельных участков устанавливается Земельным кодексом Российской Федерации, федеральными законами.

Ограничения использования земельных участков и объектов капитального строительства в границах зон с особыми условиями использования территории, установленные федеральными законами или иными нормативными правовыми актами, указаны в главе 10 настоящих Правил.

5. Требования к архитектурно-градостроительному облику объектов капитального строительства (далее - требования).

2) К цветовым решениям объектов капитального строительства:

Цветовые решения зданий, строений, сооружений следует принимать в соответствии с рекомендуемыми колористическими палитрами.

Цветовое решение должно быть обосновано композиционными решениями здания и гармонично сочетаться с окружающей застройкой территории.

1.1) К отделке фасадов:

Красная цветовая палитра

Основные пастельные цвета фасадных покрытий (не менее 70% от плоскости фасада):

RAL 9010 NCS S 0300-N	RAL 040 90 05 NCS S 1005-R10B	RAL 060 80 20 NCS S 1510-Y60R	RAL 3012 NCS S 3020-Y50R	RAL 050 60 20 NCS S 3020-Y60R	RAL 040 50 40 NCS S 3030-Y60R	RAL 040 40 30 NCS S 4030-Y80R	RAL 030 50 50 NCS S 2050-Y90R
RAL 030 50 20 NCS S 3020-R	RAL 030 85 05 NCS S 1505-Y80R	RAL 050 80 10 NCS S 2005-Y30R	RAL 030 70 10 NCS S 2010-R10B	RAL 020 60 10 NCS S 3010-R10B	RAL 010 40 15 NCS S 5010-R10B	RAL 020 50 30 NCS S 3030-Y90R	RAL 3009 NCS S 6030-Y70R

Дополнительные контрастные цвета декоративных и акцентных элементов фасадных покрытий (не более 30%):

RAL 030 60 50 NCS S 2040-R	RAL 040 50 70 NCS S 0570-Y80R	RAL 030 50 60 NCS S 1070-Y80R	RAL 040 40 50 NCS S 3050-Y80R	RAL 040 40 67 NCS S 2070-Y80R	RAL 050 30 30 NCS S 6020-Y80R	RAL 040 20 19 NCS S 7010-Y70R	RAL 020 40 20 NCS S 4020-R
-------------------------------	----------------------------------	----------------------------------	----------------------------------	----------------------------------	----------------------------------	----------------------------------	-------------------------------

Основные пастельные цвета также применимы для декоративных и акцентных элементов фасадных покрытий.

Зеленая цветовая палитра

Основные пастельные цвета фасадных покрытий (не менее 70% от плоскости фасада):

RAL 120 93 05 NCS S 0507-B80G	RAL 130 90 10 NCS S 1005-G20Y	RAL 130 90 20 NCS S 1510-G20Y	RAL 130 85 30 NCS S 2010-G10Y	RAL 110 90 10 NCS S 1005-G40Y	RAL 140 93 05 NCS S 1005-B80G	RAL 120 85 20 NCS S 2010-G30Y	RAL 130 80 20 NCS S 2010-G10Y
RAL 130 70 20 NCS S 3010-G20Y	RAL 140 60 20 NCS S 3020-G	RAL 150 50 20 NCS S 4020-B90G	RAL 180 93 05 NCS S 0907-B80G	RAL 170 90 10 NCS S 1010-B70G	RAL 180 80 10 NCS S 2005-B50G	RAL 140 80 10 NCS S 2005-B80G	RAL 180 80 15 NCS S 2020-B40G

Дополнительные контрастные цвета декоративных и акцентных элементов фасадных покрытий (не более 30%):

RAL 110 80 40 NCS S 2020-G60Y	RAL 120 70 30 NCS S 2020-G50Y	RAL 110 50 20 NCS S 4010-G30Y	RAL 180 50 15 NCS S 4020-B30G	RAL 170 50 25 NCS S 4020-B90G	RAL 170 40 40 NCS S 5020-B90G	RAL 140 50 10 NCS S 4010-G10Y	RAL 150 50 10 NCS S 4005-B80G
----------------------------------	----------------------------------	----------------------------------	----------------------------------	----------------------------------	----------------------------------	----------------------------------	----------------------------------

Основные пастельные цвета также применимы для декоративных и акцентных элементов фасадных покрытий.

Синяя цветовая палитра

Основные пастельные цвета фасадных покрытий (не менее 70% от плоскости фасада):

RAL 180 93 05 NCS S 1510-B	RAL 170 85 05 NCS S 2005-B20G	RAL 140 80 05 NCS S 2005-B80G	RAL 180 80 05 NCS S 2005-B50G	RAL 180 80 10 NCS S 2005-B50G	RAL 210 70 10 NCS S 3010-B30G	RAL 220 70 15 NCS S 2020-B	RAL 200 60 15 NCS S 3020-B10G
RAL 220 90 05 NCS S 1510-B	RAL 280 90 05 NCS S 1005-R80B	RAL 260 70 15 NCS S 2020-R80B	RAL 260 70 05 NCS S 2502-B	RAL 240 70 15 NCS S 202-R90B	RAL 250 60 10 NCS S 3010-R90B	RAL 280 50 15 NCS S 4010-R70B	RAL 260 50 05 NCS S 4502-B

Дополнительные контрастные цвета декоративных и акцентных элементов фасадных покрытий (не более 30%):



Основные пастельные цвета также применимы для декоративных и акцентных элементов фасадных покрытий.

Желтая цветовая палитра

Основные пастельные цвета фасадных покрытий (не менее 70% от плоскости фасада):



Дополнительные контрастные цвета декоративных и акцентных элементов фасадных покрытий (не более 30%):



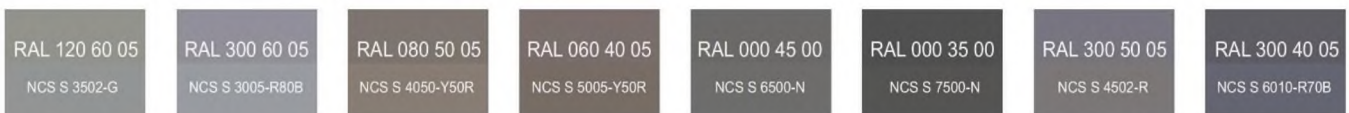
Основные пастельные цвета также применимы для декоративных и акцентных элементов фасадных покрытий.

Серая цветовая палитра.

Основные пастельные цвета фасадных покрытий (не менее 70% от плоскости фасада):



Дополнительные контрастные цвета декоративных и акцентных элементов фасадных покрытий (не более 30%):



Основные пастельные цвета также применимы для декоративных и акцентных элементов фасадных покрытий.

1.2) К металлическим элементам фасадов (кровля, водостоки, ограждения, двери):



2) К отделочным и (или) строительным материалам объектов капитального строительства:

– цоколь должен выполняться из антивандальных негорючих материалов – природный камень (гранит или аналог), клинкерный кирпич, керамогранит (толщина не менее 10 мм) и другие подобные материалы;

– для объектов общественного назначения, общая площадь которых составляет не более чем 1500 квадратных метров, не менее 20% облицовки фасада должно выполняться из природных материалов или имитирующих природные материалы;

– покрытия, полученные на основе лакокрасочных материалов на водной основе (дисперсионные акриловые краски для фасадных работ, дисперсионные силикатные краски, силиконовые краски, золь-силикатные краски, золь-силикатные краски для бетона, известковые краски), при соблюдении требований нормативно-технической документации на проведение окрасочных работ должны обеспечивать срок службы не менее 5 лет в условиях умеренного макроклимата при эксплуатации на открытом воздухе с воздействием любых атмосферных факторов (дождь, ливень, снег, пыль при сильном ветре) при максимальной температуре 40° С, минимальной температуре -45° С и относительной влажности в пределах от 40% до 95%.

В течение данного срока должны быть сохранены защитные свойства покрытия: растрескивание выветривание, отслаивание, сморщивание, образование пузырей - не более 1 балла по ГОСТ 9.407-2015 п. 9.1.2, декоративные свойства (изменение цвета, грязеудержание, меление) - не более 3 баллов по ГОСТ 9.407-2015 п.п. 8.2, 8.3, 8.4.

– скатная кровля выполняется из металла, черепицы (керамической, минеральной, металлической, гибкой или аналога), светопрозрачных конструкций.

Не допускается:

– окраска поверхностей, облицованных натуральным (природным) камнем;

– бетонная необлицованная поверхность для первого и цокольного этажа;

– использование белых стеклопакетов ПВХ (за исключением объектов, возводимых за счет бюджетного финансирования);

– использование в качестве отделочных материалов фасадов объектов капитального строительства:

- сайдинга (винилового) и(или) профилированного металлического листа;
- асбестоцементных листов, самоклеящейся пленки, баннерной ткани, сотового поликарбоната;

- пластика, профилированных металлических листов, асбестоцементных листов (плоские и волнистые), МГЛ-листов для устройства глухой части лоджии или балкона;

- цветного остекления, не соответствующего цветовому решению объекта капитального строительства, искажающего восприятие архитектурно-градостроительного облика объектов капитального строительства и окружающего их пространства, включая объекты и элементы благоустройства;

- фасадных систем с открытым типом крепления (визуально заметные соединения облицовочных элементов, видимые крепежные детали).

3) К размещению технического и инженерного оборудования на фасадах и кровлях объектов капитального строительства.

Техническое и инженерное оборудование фасадов объектов капитального строительства включает в себя системы газоснабжения, освещения, связи, телекоммуникации, видеонаблюдения, кондиционирования и вентиляции воздуха (далее – оборудование).

Оборудование должно располагаться с учетом системы композиционных осей фасадов объекта и иметь комплексный характер.

При строительстве объемно-пластическое решение фасада объекта капитального строительства должно предусматривать скрытое размещение (декоративные решетки, короба) наружных блоков систем кондиционирования, вентиляции и их комплексов, скрытую систему водоотведения, либо предусматривать их внутреннее размещение. Открытая система водоотведения допускается для объектов этажностью не выше 3 этажей.

При реконструкции объекта капитального строительства:

- размещение дополнительного оборудования должно обеспечивать сохранность отделки фасада либо ее восстановление;

- при размещении наружных блоков систем кондиционирования и вентиляции на просматриваемых с территорий общего пользования фасадах необходимо применять защитные декоративные решетки, выполненные с учетом архитектурного решения объекта капитального строительства.

Габариты, форма оборудования, декоративных коробов, в которых оно размещено, декоративных решеток не должны ухудшать визуальные характеристики объекта.

Устанавливаемое на фасадах зданий оборудование должно быть окрашено в цвет поверхностей, на которых оно установлено.

Не допускается:

- размещение оборудования на архитектурных элементах и деталях декора, порталах, козырьках, пилонах, консолях, на настенной росписи, фреске, мозаичном панно, сграффито и иных видах монументального искусства, являющихся частью архитектурного решения фасада;

- наружная открытая прокладка по фасаду подводящих сетей и иных коммуникаций, прокладка сетей с нарушением пластики фасада;

- размещение оборудования, выступающего от плоскости фасада более чем на 20 см, на высоте менее 2,5 м от уровня земли или крыльца.

4) К подсветке фасадов объектов капитального строительства

– предусматривать архитектурную подсветку фасадов для подчеркивания выразительности архитектурного облика в темное время суток с использованием источников белого цвета.

– архитектурная подсветка зданий должна включать:

- освещение входных групп;
- подсветку информационных знаков и конструкций;
- размещение архитектурно-художественного освещения на фасадах, визуально воспринимаемых со стороны улиц, дорог, территорий общего пользования (для архитектурных доминант, общественно значимых объектов).

5) К объемно-пространственным характеристикам объектов капитального строительства:

– главный фасад вновь строящихся зданий должен быть ориентирован на основные элементы улично-дорожной сети с учетом существующей или планируемой планировочной структуры застройки;

– размеры входной площадки (ширина x глубина) для объектов общественного назначения, общая площадь которых составляет не более чем 1500 квадратных метров, должны быть не менее 2,2 x 2,2 м;

– здание или сооружение не должно создавать визуальный дискомфорт, должно органично вписываться в ландшафт и сохранять масштаб и характер существующей застройки;

– здания необходимо размещать с учетом сложившейся линии застройки улицы (квартала);

– ограждение участка (в случае необходимости его установки) должно выполняться в едином стиле общего архитектурного решения и не должно препятствовать визуальному восприятию фасадов здания со стороны территорий общего пользования;

– если проектируемое в целях строительства или реконструкции здание, строение, сооружение располагается на расстоянии 50 метров и менее от границ лесного массива, парка, водного объекта, земельного участка индивидуальной, блокированной жилой застройки, территории ведения садоводства (далее – объект), его высота должна быть не более половины расстояния до объекта; при этом застройка должна по высоте носить ступенчатый характер, повышаясь с удалением от объекта в пределах трех линий застройки, высота зданий, строений, сооружений второй и третьей линии застройки должна быть не более 50 % расстояния до объекта;

– высота отдельно стоящих гаражей, предназначенных для хранения автотранспорта, в том числе с разделением на машино-места, при их размещении на расстоянии 25 метров и менее от окон жилых помещений не должна превышать 13 метров;

– открытые стоянки (парковки) автомобилей по длинной стороне должны быть разделены пешеходными зонами (дорожками, проходами) с шагом не более 100 метров;

– для объектов общественного назначения, общая площадь которых составляет не более чем 1500 квадратных метров, приобъектные стоянки автомобилей следует размещать в пределах отведенного земельного участка.

б) К архитектурно-стилистическим характеристикам объектов капитального строительства:

– архитектурный облик объекта должен быть подчинен единому стилистическому решению;

– входные группы:

• входы в здание должны быть оборудованы навесами или заглублены в нишу не менее чем на 60 сантиметров;

• входы в здание должны быть организованы в одной отметке с уровнем земли;

• входы в общественные здания должны быть ориентированы на территории общего пользования или к основному подъезду к зданию или сооружению;

– цоколь – должен быть визуально выделен на фасаде и подчеркивать внешний вид всего здания (может быть расположенным в плоскости стены, западающим или выступающим за плоскость стены);

– первый и цокольный этаж должен быть выполнен из облицовочного, прочного и антивандального материала (без применения штукатурки);

– фасад: при использовании нескольких цветовых/фактурных покрытий на площади одного фасада, такие покрытия должны быть отделены выразительными архитектурными элементами;

– окна, лоджии, балконы должны быть остеклены. Остекление следует выполнять в едином стиле. Допускается отсутствие остекления балконов уникальных по характеру размещения на фасадах зданий, в т.ч. по высоте здания (изменяющие тип и конфигурацию плана на отдельных этажах, расположенные дискретно и т.д.), по геометрии элементов (созданные на основе треугольника, круга, трапеции, сложной формы и т.д.);

– информационные носители: при оформлении необходимо использовать ровные шрифты, без засечек и декоративных элементов.

Запрещается использовать крышу зданий для размещения рекламных конструкций.

6. Применительно к территориям, в границах которых предусматривается осуществление комплексного развития территории расчетные показатели минимально допустимого уровня обеспеченности соответствующей территории объектами коммунальной, транспортной, социальной инфраструктур и расчетные показатели максимально допустимого уровня территориальной доступности указанных объектов для населения муниципального образования «Город Всеволожск» Всеволожского муниципального района Ленинградской области принимаются в соответствии с Региональными нормативами градостроительного проектирования Ленинградской области и местными нормативами градостроительного проектирования.»;

4.3. Статьей 36.1 следующего содержания:

«Статья 36.1. Зона улично-дорожной сети, в границах которой предусматривается осуществление комплексного развития территории

1. Кодовое обозначение ТТЗ-КРТ.

2. Виды разрешенного использования земельных участков:

№ п/п	Код вида	Наименование вида разрешенного использования земельного участка
Основные виды разрешенного использования		
1	12.0	Земельные участки (территории) общего пользования
2	12.0.1	Улично-дорожная сеть
3	12.0.2	Благоустройство территории
Условно-разрешенные виды использования		
4	-	Не установлены
Вспомогательные виды разрешенного использования		
5	-	Не установлены

3. Предельные размеры земельных участков, предельные параметры разрешенного строительства, реконструкции объектов капитального строительства:

№ п/п	Параметры	Единицы измерения	Предельные значения	
			Минимальные	Максимальные
1	Предельные размеры земельных участков для видов разрешенного использования	кв. м	Не подлежат установлению	Не подлежат установлению
2	Предельная высота зданий, строений, сооружений	м	4	
3	Минимальные отступы от границ земельных участков в целях определения мест допустимого размещения зданий, строений, сооружений, за пределами которых запрещено строительство зданий, строений, сооружений	м	3	
4	Максимальный процент застройки в границах земельного участка	%	Не подлежат установлению	

4. Ограничения использования земельных участков и объектов капитального строительства, устанавливаемые в соответствии с законодательством Российской Федерации:

Оборот земельных участков осуществляется в соответствии с гражданским законодательством и Земельным кодексом. Содержание ограничений оборота земельных участков устанавливается Земельным кодексом Российской Федерации, федеральными законами.

Ограничения использования земельных участков и объектов капитального строительства в границах зон с особыми условиями использования территории, установленные федеральными законами или иными нормативными правовыми актами, указаны в главе 10 настоящих Правил.

5. Применительно к территориям, в границах которых предусматривается

осуществление комплексного развития территории расчетные показатели минимально допустимого уровня обеспеченности соответствующей территории объектами коммунальной, транспортной, социальной инфраструктур и расчетные показатели максимально допустимого уровня территориальной доступности указанных объектов для населения муниципального образования «Город Всеволожск» Всеволожского муниципального района Ленинградской области принимаются в соответствии с Региональными нормативами градостроительного проектирования Ленинградской области и местными нормативами градостроительного проектирования.».

5. На карте градостроительного зонирования:

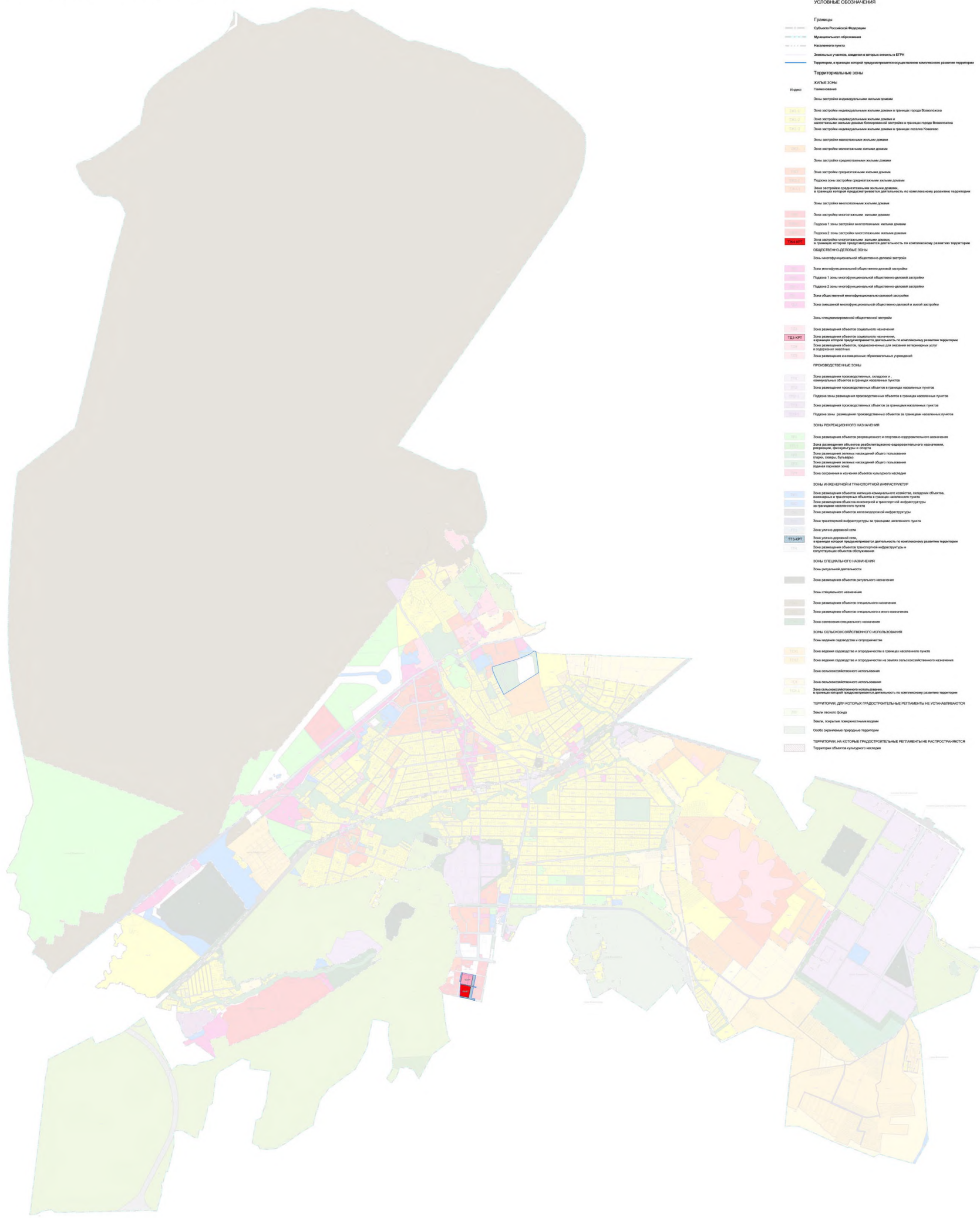
5.1. Установить границы территорий, в границах которых предусматривается осуществление комплексного развития территории.

5.2. Установить границы территориальных зон ТЖ4-КРТ - зона застройки многоэтажными жилыми домами, в границах которой предусматривается осуществление комплексного развития территории, ТДЗ-КРТ - зона размещения объектов социального назначения, в границах которой предусматривается осуществление комплексного развития территории, ТТЗ-КРТ - зона улично-дорожной сети, в границах которой предусматривается осуществление комплексного развития территории.

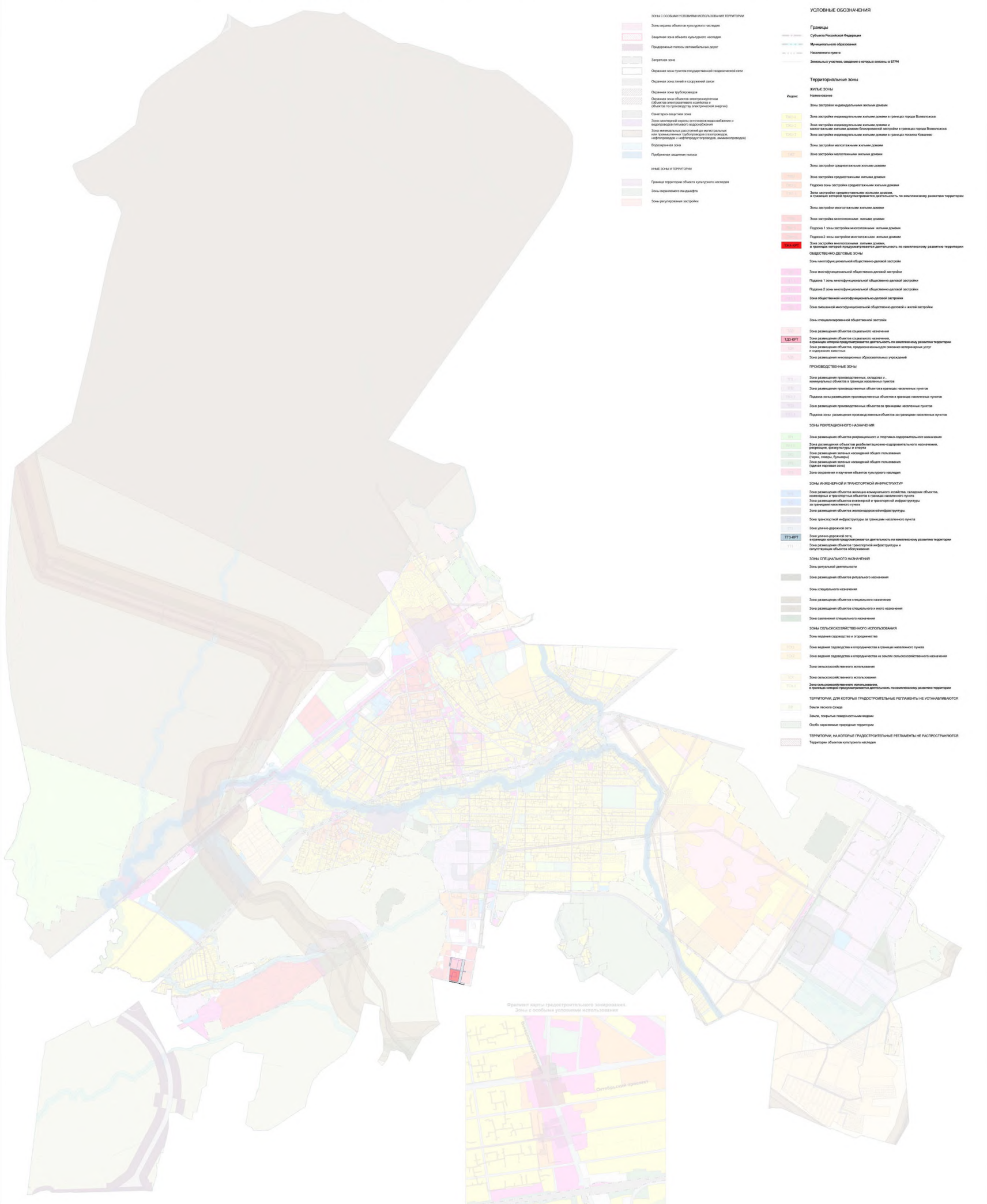
6. Внести изменения в приложение «Сведения о границах территориальных зон» правил землепользования и застройки муниципального образования «Город Всеволожск» Всеволожского муниципального района Ленинградской области в части описания границ территориальных зон: ТЖ4-КРТ - зона застройки многоэтажными жилыми домами, в границах которой предусматривается осуществление комплексного развития территории, ТДЗ-КРТ - зона размещения объектов социального назначения, в границах которой предусматривается осуществление комплексного развития территории, ТТЗ-КРТ - зона улично-дорожной сети, в границах которой предусматривается осуществление комплексного развития территории, ТДЗ - зона размещения объектов социального назначения, ТЖ4-1 - подзона зоны застройки многоэтажными жилыми домами.

ИЗМЕНЕНИЯ В ПРАВИЛА ЗЕМЛЕПОЛЬЗОВАНИЯ И ЗАСТРОЙКИ МУНИЦИПАЛЬНОГО ОБРАЗОВАНИЯ "ГОРОД ВСЕВОЛОЖСК" ВСЕВОЛОЖСКОГО МУНИЦИПАЛЬНОГО РАЙОНА ЛЕНИНГРАДСКОЙ ОБЛАСТИ

КАРТА ГРАДОСТРОИТЕЛЬНОГО ЗОНИРОВАНИЯ



ИЗМЕНЕНИЯ В ПРАВИЛА ЗЕМЛЕПОЛЬЗОВАНИЯ И ЗАСТРОЙКИ МУНИЦИПАЛЬНОГО ОБРАЗОВАНИЯ "ГОРОД ВСЕВОЛОЖСК" ВСЕВОЛОЖСКОГО МУНИЦИПАЛЬНОГО РАЙОНА ЛЕНИНГРАДСКОЙ ОБЛАСТИ
КАРТА ГРАДОСТРОИТЕЛЬНОГО ЗОНИРОВАНИЯ. ГРАНИЦЫ ЗОН С ОСОБИМИ УСЛОВИЯМИ ИСПОЛЬЗОВАНИЯ ТЕРРИТОРИИ, ГРАНИЦЫ ТЕРРИТОРИЙ ОБЪЕКТОВ КУЛЬТУРНОГО НАСЛЕДИЯ



Приложение
к правилам землепользования и застройки
муниципального образования
«Город Всеволожск»
Всеволожского муниципального района
Ленинградской области

Сведения о границах территориальных зон

ГРАФИЧЕСКОЕ ОПИСАНИЕ

местоположения границ населенных пунктов, территориальных зон, особо охраняемых природных территорий, зон с особыми условиями использования территории

Подзона 1 зоны застройки многоэтажными жилыми домами

(наименование объекта, местоположение границ которого описано (далее - объект))

Раздел 1

Сведения об объекте

№ п/п	Характеристики объекта	Описание характеристик
1	2	3
1.	Местоположение объекта	Ленинградская область, м. р-н Всеволожский, г.п Всеволожское, город Всеволожск
2.	Площадь объекта +/- величина погрешности определения площади (P +/- Дельта P)	248607 +/- 8726 м ²
3.	Иные характеристики объекта	-

Раздел 2

Сведения о местоположении границ объекта

1. Система координат -

2. Сведения о характерных точках границ объекта

Обозначение характерных точек границ	Координаты, м		Метод определения координат характерной точки	Средняя квадратическая погрешность положения характерной точки (Mt), м	Описание обозначения точки на местности (при наличии)
	X	Y			
1	2	3	4	5	6
-	-	-	-	-	-

3. Сведения о характерных точках части (частей) границы объекта

Обозначение характерных точек части границы	Координаты, м		Метод определения координат характерной точки	Средняя квадратическая погрешность положения характерной точки (Mt), м	Описание обозначения точки на местности (при наличии)
	X	Y			
1	2	3	4	5	6
-	-	-	-	-	-

Раздел 3

Сведения о местоположении измененных (уточненных) границ объекта

1. Система координат МСК-47, зона 2

2. Сведения о характерных точках границ объекта

Обозначение характерных точек границ	Существующие координаты, м		Измененные (уточненные) координаты, м		Метод определения координат характерной точки	Средняя квадратическая погрешность положения характерной точки (Mt), м	Описание обозначения точки на местности (при наличии)
	X	Y	X	Y			
1	2	3	4	5	6	7	8
1	-	-	446543.79	2232275.91	Картометрический метод	5.0	Закрепление отсутствует
2	-	-	446551.93	2232336.54	Картометрический метод	5.0	Закрепление отсутствует
3	-	-	446553.64	2232348.57	Картометрический метод	5.0	Закрепление отсутствует
4	-	-	446559.79	2232395.48	Картометрический метод	5.0	Закрепление отсутствует
5	-	-	446574.03	2232501.88	Картометрический метод	5.0	Закрепление отсутствует
6	-	-	446521.33	2232534.26	Картометрический метод	5.0	Закрепление отсутствует
7	-	-	446509.31	2232533.74	Картометрический метод	5.0	Закрепление отсутствует
8	-	-	446491.41	2232504.46	Картометрический метод	5.0	Закрепление отсутствует
9	-	-	446473.25	2232514.22	Картометрический метод	5.0	Закрепление отсутствует
10	-	-	446455.77	2232524.58	Картометрический метод	5.0	Закрепление отсутствует
11	-	-	446419.03	2232547.83	Картометрический метод	5.0	Закрепление отсутствует
12	-	-	446420.12	2232556.96	Картометрический метод	5.0	Закрепление отсутствует
13	-	-	446578.55	2232535.66	Картометрический метод	5.0	Закрепление отсутствует
14	-	-	446579.31	2232541.35	Картометрический метод	5.0	Закрепление отсутствует
15	-	-	446606.90	2232584.39	Картометрический метод	5.0	Закрепление отсутствует
16	-	-	446622.18	2232607.78	Картометрический метод	5.0	Закрепление отсутствует
17	-	-	446629.92	2232620.47	Картометрический метод	5.0	Закрепление отсутствует
18	-	-	446658.88	2232665.47	Картометрический метод	5.0	Закрепление отсутствует
19	-	-	446607.94	2232699.29	Картометрический метод	5.0	Закрепление отсутствует
20	-	-	446610.05	2232702.58	Картометрический метод	5.0	Закрепление отсутствует
21	-	-	446586.89	2232717.53	Картометрический метод	5.0	Закрепление отсутствует
22	-	-	446596.83	2232733.08	Картометрический метод	5.0	Закрепление отсутствует

2. Сведения о характерных точках границ объекта							
Обозначение характерных точек границ	Существующие координаты, м		Измененные (уточненные) координаты, м		Метод определения координат характерной точки	Средняя квадратическая погрешность положения характерной точки (Mt), м	Описание обозначения точки на местности (при наличии)
	X	Y	X	Y			
1	2	3	4	5	6	7	8
23	-	-	446595.19	2232733.47	Картометрический метод	5.0	Закрепление отсутствует
24	-	-	446570.67	2232741.48	Картометрический метод	5.0	Закрепление отсутствует
25	-	-	446564.88	2232731.75	Картометрический метод	5.0	Закрепление отсутствует
26	-	-	446554.65	2232714.56	Картометрический метод	5.0	Закрепление отсутствует
27	-	-	446559.74	2232711.48	Картометрический метод	5.0	Закрепление отсутствует
28	-	-	446556.91	2232707.51	Картометрический метод	5.0	Закрепление отсутствует
29	-	-	446512.97	2232735.78	Картометрический метод	5.0	Закрепление отсутствует
30	-	-	446507.81	2232727.81	Картометрический метод	5.0	Закрепление отсутствует
31	-	-	446500.66	2232732.42	Картометрический метод	5.0	Закрепление отсутствует
32	-	-	446485.02	2232708.20	Картометрический метод	5.0	Закрепление отсутствует
33	-	-	446473.24	2232715.78	Картометрический метод	5.0	Закрепление отсутствует
34	-	-	446483.97	2232732.37	Картометрический метод	5.0	Закрепление отсутствует
35	-	-	446471.97	2232740.13	Картометрический метод	5.0	Закрепление отсутствует
36	-	-	446466.58	2232743.60	Картометрический метод	5.0	Закрепление отсутствует
37	-	-	446464.95	2232741.19	Картометрический метод	5.0	Закрепление отсутствует
38	-	-	446430.26	2232763.15	Картометрический метод	5.0	Закрепление отсутствует
39	-	-	446454.43	2232801.74	Картометрический метод	5.0	Закрепление отсутствует
40	-	-	446402.47	2232836.09	Картометрический метод	5.0	Закрепление отсутствует
41	-	-	446392.14	2232817.43	Картометрический метод	5.0	Закрепление отсутствует
42	-	-	446390.04	2232813.64	Картометрический метод	5.0	Закрепление отсутствует
43	-	-	446371.71	2232784.99	Картометрический метод	5.0	Закрепление отсутствует
44	-	-	446331.97	2232687.32	Картометрический метод	5.0	Закрепление отсутствует
45	-	-	446316.17	2232565.70	Картометрический метод	5.0	Закрепление отсутствует
46	-	-	446312.65	2232538.15	Картометрический метод	5.0	Закрепление отсутствует
47	-	-	446302.23	2232451.23	Картометрический метод	5.0	Закрепление отсутствует

2. Сведения о характерных точках границ объекта							
Обозначение характерных точек границ	Существующие координаты, м		Измененные (уточненные) координаты, м		Метод определения координат характерной точки	Средняя квадратическая погрешность положения характерной точки (Mt), м	Описание обозначения точки на местности (при наличии)
	X	Y	X	Y			
1	2	3	4	5	6	7	8
48	-	-	446293.64	2232377.90	Картометрический метод	5.0	Закрепление отсутствует
49	-	-	446291.56	2232325.31	Картометрический метод	5.0	Закрепление отсутствует
50	-	-	446298.16	2232312.99	Картометрический метод	5.0	Закрепление отсутствует
51	-	-	446303.21	2232303.36	Картометрический метод	5.0	Закрепление отсутствует
52	-	-	446366.95	2232296.44	Картометрический метод	5.0	Закрепление отсутствует
53	-	-	446386.66	2232294.37	Картометрический метод	5.0	Закрепление отсутствует
54	-	-	446433.90	2232289.86	Картометрический метод	5.0	Закрепление отсутствует
55	-	-	446468.95	2232285.38	Картометрический метод	5.0	Закрепление отсутствует
56	-	-	446472.55	2232284.91	Картометрический метод	5.0	Закрепление отсутствует
57	-	-	446477.68	2232284.40	Картометрический метод	5.0	Закрепление отсутствует
1	-	-	446543.79	2232275.91	Картометрический метод	5.0	Закрепление отсутствует
58	-	-	446422.98	2232607.15	Картометрический метод	5.0	Закрепление отсутствует
59	-	-	446409.44	2232598.52	Картометрический метод	5.0	Закрепление отсутствует
60	-	-	446368.99	2232602.37	Картометрический метод	5.0	Закрепление отсутствует
61	-	-	446374.14	2232636.35	Картометрический метод	5.0	Закрепление отсутствует
62	-	-	446376.61	2232638.11	Картометрический метод	5.0	Закрепление отсутствует
63	-	-	446378.93	2232651.77	Картометрический метод	5.0	Закрепление отсутствует
64	-	-	446372.83	2232653.43	Картометрический метод	5.0	Закрепление отсутствует
65	-	-	446369.51	2232655.66	Картометрический метод	5.0	Закрепление отсутствует
66	-	-	446368.05	2232659.61	Картометрический метод	5.0	Закрепление отсутствует
67	-	-	446367.01	2232666.07	Картометрический метод	5.0	Закрепление отсутствует
68	-	-	446405.96	2232725.72	Картометрический метод	5.0	Закрепление отсутствует
69	-	-	446410.88	2232732.37	Картометрический метод	5.0	Закрепление отсутствует
70	-	-	446474.28	2232694.04	Картометрический метод	5.0	Закрепление отсутствует
71	-	-	446438.68	2232638.94	Картометрический метод	5.0	Закрепление отсутствует

2. Сведения о характерных точках границ объекта							
Обозначение характерных точек границ	Существующие координаты, м		Измененные (уточненные) координаты, м		Метод определения координат характерной точки	Средняя квадратическая погрешность положения характерной точки (Mt), м	Описание обозначения точки на местности (при наличии)
	X	Y	X	Y			
1	2	3	4	5	6	7	8
72	-	-	446431.97	2232625.37	Картометрический метод	5.0	Закрепление отсутствует
58	-	-	446422.98	2232607.15	Картометрический метод	5.0	Закрепление отсутствует
73	-	-	443946.11	2230970.32	Картометрический метод	5.0	Закрепление отсутствует
74	-	-	443974.97	2231031.67	Картометрический метод	5.0	Закрепление отсутствует
75	-	-	443995.60	2231075.54	Картометрический метод	5.0	Закрепление отсутствует
76	-	-	443965.57	2231091.11	Картометрический метод	5.0	Закрепление отсутствует
77	-	-	443947.85	2231087.38	Картометрический метод	5.0	Закрепление отсутствует
78	-	-	443929.97	2231083.60	Картометрический метод	5.0	Закрепление отсутствует
79	-	-	443915.04	2231050.96	Картометрический метод	5.0	Закрепление отсутствует
80	-	-	443897.98	2231013.64	Картометрический метод	5.0	Закрепление отсутствует
81	-	-	443910.93	2230988.62	Картометрический метод	5.0	Закрепление отсутствует
82	-	-	443894.53	2230995.02	Картометрический метод	5.0	Закрепление отсутствует
83	-	-	443862.68	2230928.63	Картометрический метод	5.0	Закрепление отсутствует
84	-	-	443863.15	2230928.39	Картометрический метод	5.0	Закрепление отсутствует
85	-	-	443861.69	2230925.38	Картометрический метод	5.0	Закрепление отсутствует
86	-	-	443860.90	2230925.72	Картометрический метод	5.0	Закрепление отсутствует
87	-	-	443860.43	2230924.70	Картометрический метод	5.0	Закрепление отсутствует
88	-	-	443859.17	2230922.02	Картометрический метод	5.0	Закрепление отсутствует
89	-	-	443860.76	2230907.68	Картометрический метод	5.0	Закрепление отсутствует
90	-	-	443887.82	2230895.13	Картометрический метод	5.0	Закрепление отсутствует
91	-	-	443890.55	2230896.11	Картометрический метод	5.0	Закрепление отсутствует
92	-	-	443928.57	2230978.62	Картометрический метод	5.0	Закрепление отсутствует
73	-	-	443946.11	2230970.32	Картометрический метод	5.0	Закрепление отсутствует
93	-	-	446691.44	2232299.26	Картометрический метод	5.0	Закрепление отсутствует
94	-	-	446694.06	2232310.94	Картометрический метод	5.0	Закрепление отсутствует

2. Сведения о характерных точках границ объекта							
Обозначение характерных точек границ	Существующие координаты, м		Измененные (уточненные) координаты, м		Метод определения координат характерной точки	Средняя квадратическая погрешность положения характерной точки (Mt), м	Описание обозначения точки на местности (при наличии)
	X	Y	X	Y			
1	2	3	4	5	6	7	8
95	-	-	446699.64	2232326.15	Картометрический метод	5.0	Закрепление отсутствует
96	-	-	446707.15	2232337.36	Картометрический метод	5.0	Закрепление отсутствует
97	-	-	446717.10	2232349.83	Картометрический метод	5.0	Закрепление отсутствует
98	-	-	446752.50	2232386.53	Картометрический метод	5.0	Закрепление отсутствует
99	-	-	446754.12	2232388.31	Картометрический метод	5.0	Закрепление отсутствует
100	-	-	446733.08	2232404.43	Картометрический метод	5.0	Закрепление отсутствует
101	-	-	446731.61	2232402.57	Картометрический метод	5.0	Закрепление отсутствует
102	-	-	446723.84	2232402.57	Картометрический метод	5.0	Закрепление отсутствует
103	-	-	446747.65	2232439.47	Картометрический метод	5.0	Закрепление отсутствует
104	-	-	446748.31	2232440.40	Картометрический метод	5.0	Закрепление отсутствует
105	-	-	446750.11	2232442.55	Картометрический метод	5.0	Закрепление отсутствует
106	-	-	446751.67	2232445.24	Картометрический метод	5.0	Закрепление отсутствует
107	-	-	446754.23	2232449.61	Картометрический метод	5.0	Закрепление отсутствует
108	-	-	446753.47	2232450.93	Картометрический метод	5.0	Закрепление отсутствует
109	-	-	446771.93	2232474.45	Картометрический метод	5.0	Закрепление отсутствует
110	-	-	446808.04	2232447.14	Картометрический метод	5.0	Закрепление отсутствует
111	-	-	446821.30	2232433.92	Картометрический метод	5.0	Закрепление отсутствует
112	-	-	446825.34	2232429.61	Картометрический метод	5.0	Закрепление отсутствует
113	-	-	446827.58	2232427.30	Картометрический метод	5.0	Закрепление отсутствует
114	-	-	446839.85	2232448.26	Картометрический метод	5.0	Закрепление отсутствует
115	-	-	446834.12	2232444.50	Картометрический метод	5.0	Закрепление отсутствует
116	-	-	446812.43	2232453.70	Картометрический метод	5.0	Закрепление отсутствует
117	-	-	446773.12	2232490.01	Картометрический метод	5.0	Закрепление отсутствует
118	-	-	446786.00	2232510.81	Картометрический метод	5.0	Закрепление отсутствует
119	-	-	446762.65	2232525.03	Картометрический метод	5.0	Закрепление отсутствует

2. Сведения о характерных точках границ объекта							
Обозначение характерных точек границ	Существующие координаты, м		Измененные (уточненные) координаты, м		Метод определения координат характерной точки	Средняя квадратическая погрешность положения характерной точки (Mt), м	Описание обозначения точки на местности (при наличии)
	X	Y	X	Y			
1	2	3	4	5	6	7	8
120	-	-	446751.26	2232506.44	Картометрический метод	5.0	Закрепление отсутствует
121	-	-	446757.83	2232490.35	Картометрический метод	5.0	Закрепление отсутствует
122	-	-	446747.04	2232467.89	Картометрический метод	5.0	Закрепление отсутствует
123	-	-	446738.69	2232464.32	Картометрический метод	5.0	Закрепление отсутствует
124	-	-	446689.10	2232496.50	Картометрический метод	5.0	Закрепление отсутствует
125	-	-	446631.99	2232533.29	Картометрический метод	5.0	Закрепление отсутствует
126	-	-	446660.96	2232578.77	Картометрический метод	5.0	Закрепление отсутствует
127	-	-	446667.20	2232590.07	Картометрический метод	5.0	Закрепление отсутствует
128	-	-	446691.99	2232634.84	Картометрический метод	5.0	Закрепление отсутствует
129	-	-	446692.05	2232634.97	Картометрический метод	5.0	Закрепление отсутствует
130	-	-	446661.92	2232654.36	Картометрический метод	5.0	Закрепление отсутствует
131	-	-	446639.66	2232609.15	Картометрический метод	5.0	Закрепление отсутствует
132	-	-	446603.19	2232551.66	Картометрический метод	5.0	Закрепление отсутствует
133	-	-	446616.65	2232543.07	Картометрический метод	5.0	Закрепление отсутствует
134	-	-	446608.22	2232529.86	Картометрический метод	5.0	Закрепление отсутствует
135	-	-	446589.35	2232500.81	Картометрический метод	5.0	Закрепление отсутствует
136	-	-	446567.96	2232368.16	Картометрический метод	5.0	Закрепление отсутствует
137	-	-	446571.65	2232367.68	Картометрический метод	5.0	Закрепление отсутствует
138	-	-	446558.21	2232271.66	Картометрический метод	5.0	Закрепление отсутствует
139	-	-	446611.68	2232264.30	Картометрический метод	5.0	Закрепление отсутствует
140	-	-	446677.46	2232255.12	Картометрический метод	5.0	Закрепление отсутствует
141	-	-	446678.95	2232258.90	Картометрический метод	5.0	Закрепление отсутствует
142	-	-	446681.40	2232267.52	Картометрический метод	5.0	Закрепление отсутствует
93	-	-	446691.44	2232299.26	Картометрический метод	5.0	Закрепление отсутствует
143	-	-	446867.42	2232575.50	Картометрический метод	5.0	Закрепление отсутствует

2. Сведения о характерных точках границ объекта							
Обозначение характерных точек границ	Существующие координаты, м		Измененные (уточненные) координаты, м		Метод определения координат характерной точки	Средняя квадратическая погрешность положения характерной точки (Mt), м	Описание обозначения точки на местности (при наличии)
	X	Y	X	Y			
1	2	3	4	5	6	7	8
144	-	-	446871.39	2232578.83	Картометрический метод	5.0	Закрепление отсутствует
145	-	-	446835.72	2232621.97	Картометрический метод	5.0	Закрепление отсутствует
146	-	-	446833.88	2232619.96	Картометрический метод	5.0	Закрепление отсутствует
147	-	-	446829.67	2232615.37	Картометрический метод	5.0	Закрепление отсутствует
148	-	-	446828.50	2232616.58	Картометрический метод	5.0	Закрепление отсутствует
149	-	-	446806.44	2232594.33	Картометрический метод	5.0	Закрепление отсутствует
150	-	-	446840.20	2232553.88	Картометрический метод	5.0	Закрепление отсутствует
143	-	-	446867.42	2232575.50	Картометрический метод	5.0	Закрепление отсутствует
151	-	-	441056.95	2232939.08	Картометрический метод	5.0	Закрепление отсутствует
152	-	-	441061.20	2232920.42	Картометрический метод	5.0	Закрепление отсутствует
153	-	-	441065.46	2232901.75	Картометрический метод	5.0	Закрепление отсутствует
154	-	-	441073.04	2232868.45	Картометрический метод	5.0	Закрепление отсутствует
155	-	-	441080.62	2232835.15	Картометрический метод	5.0	Закрепление отсутствует
156	-	-	441101.13	2232745.07	Картометрический метод	5.0	Закрепление отсутствует
157	-	-	441107.30	2232739.82	Картометрический метод	5.0	Закрепление отсутствует
158	-	-	441185.40	2232673.30	Картометрический метод	5.0	Закрепление отсутствует
159	-	-	441293.18	2232805.68	Картометрический метод	5.0	Закрепление отсутствует
160	-	-	441296.10	2232815.44	Картометрический метод	5.0	Закрепление отсутствует
161	-	-	441291.72	2232817.87	Картометрический метод	5.0	Закрепление отсутствует
162	-	-	441291.06	2232818.18	Картометрический метод	5.0	Закрепление отсутствует
163	-	-	441290.12	2232818.30	Картометрический метод	5.0	Закрепление отсутствует
164	-	-	441289.20	2232818.14	Картометрический метод	5.0	Закрепление отсутствует
165	-	-	441288.70	2232817.92	Картометрический метод	5.0	Закрепление отсутствует
166	-	-	441285.81	2232816.01	Картометрический метод	5.0	Закрепление отсутствует
167	-	-	441282.64	2232814.58	Картометрический метод	5.0	Закрепление отсутствует

2. Сведения о характерных точках границ объекта							
Обозначение характерных точек границ	Существующие координаты, м		Измененные (уточненные) координаты, м		Метод определения координат характерной точки	Средняя квадратическая погрешность положения характерной точки (Mt), м	Описание обозначения точки на местности (при наличии)
	X	Y	X	Y			
1	2	3	4	5	6	7	8
168	-	-	441279.30	2232813.64	Картометрический метод	5.0	Закрепление отсутствует
169	-	-	441275.83	2232813.26	Картометрический метод	5.0	Закрепление отсутствует
170	-	-	441272.38	2232813.40	Картометрический метод	5.0	Закрепление отсутствует
171	-	-	441268.97	2232814.11	Картометрический метод	5.0	Закрепление отсутствует
172	-	-	441265.71	2232815.32	Картометрический метод	5.0	Закрепление отсутствует
173	-	-	441264.90	2232815.79	Картометрический метод	5.0	Закрепление отсутствует
174	-	-	441259.09	2232839.31	Картометрический метод	5.0	Закрепление отсутствует
175	-	-	441256.94	2232848.06	Картометрический метод	5.0	Закрепление отсутствует
176	-	-	441278.53	2232886.67	Картометрический метод	5.0	Закрепление отсутствует
177	-	-	441278.93	2232887.60	Картометрический метод	5.0	Закрепление отсутствует
178	-	-	441279.17	2232889.15	Картометрический метод	5.0	Закрепление отсутствует
179	-	-	441278.90	2232890.69	Картометрический метод	5.0	Закрепление отсутствует
180	-	-	441278.19	2232892.08	Картометрический метод	5.0	Закрепление отсутствует
181	-	-	441277.07	2232893.18	Картометрический метод	5.0	Закрепление отсутствует
182	-	-	441276.19	2232893.69	Картометрический метод	5.0	Закрепление отсутствует
183	-	-	441274.22	2232894.16	Картометрический метод	5.0	Закрепление отсутствует
184	-	-	441270.89	2232895.40	Картометрический метод	5.0	Закрепление отсутствует
185	-	-	441267.80	2232897.14	Картометрический метод	5.0	Закрепление отсутствует
186	-	-	441265.02	2232899.34	Картометрический метод	5.0	Закрепление отсутствует
187	-	-	441262.62	2232901.96	Картометрический метод	5.0	Закрепление отсутствует
188	-	-	441260.66	2232904.91	Картометрический метод	5.0	Закрепление отсутствует
189	-	-	441260.26	2232905.79	Картометрический метод	5.0	Закрепление отсутствует
190	-	-	441259.19	2232908.15	Картометрический метод	5.0	Закрепление отсутствует
191	-	-	441258.24	2232911.56	Картометрический метод	5.0	Закрепление отсутствует
192	-	-	441257.83	2232915.08	Картометрический метод	5.0	Закрепление отсутствует

2. Сведения о характерных точках границ объекта							
Обозначение характерных точек границ	Существующие координаты, м		Измененные (уточненные) координаты, м		Метод определения координат характерной точки	Средняя квадратическая погрешность положения характерной точки (Mt), м	Описание обозначения точки на местности (при наличии)
	X	Y	X	Y			
1	2	3	4	5	6	7	8
193	-	-	441257.99	2232918.63	Картометрический метод	5.0	Закрепление отсутствует
194	-	-	441258.69	2232922.11	Картометрический метод	5.0	Закрепление отсутствует
195	-	-	441259.33	2232924.03	Картометрический метод	5.0	Закрепление отсутствует
196	-	-	441259.47	2232925.44	Картометрический метод	5.0	Закрепление отсутствует
197	-	-	441259.16	2232926.99	Картометрический метод	5.0	Закрепление отсутствует
198	-	-	441258.40	2232928.37	Картометрический метод	5.0	Закрепление отсутствует
199	-	-	441257.23	2232929.42	Картометрический метод	5.0	Закрепление отсутствует
200	-	-	441255.80	2232930.08	Картометрический метод	5.0	Закрепление отсутствует
201	-	-	441254.38	2232930.25	Картометрический метод	5.0	Закрепление отсутствует
202	-	-	441237.02	2232928.83	Картометрический метод	5.0	Закрепление отсутствует
203	-	-	441232.60	2232946.80	Картометрический метод	5.0	Закрепление отсутствует
204	-	-	441077.42	2232940.00	Картометрический метод	5.0	Закрепление отсутствует
151	-	-	441056.95	2232939.08	Картометрический метод	5.0	Закрепление отсутствует
205	-	-	441495.96	2232960.72	Картометрический метод	5.0	Закрепление отсутствует
206	-	-	441493.75	2232975.23	Картометрический метод	5.0	Закрепление отсутствует
207	-	-	441479.78	2233061.38	Картометрический метод	5.0	Закрепление отсутствует
208	-	-	441477.43	2233061.27	Картометрический метод	5.0	Закрепление отсутствует
209	-	-	441472.42	2233086.08	Картометрический метод	5.0	Закрепление отсутствует
210	-	-	441310.53	2233053.44	Картометрический метод	5.0	Закрепление отсутствует
211	-	-	441274.85	2233046.22	Картометрический метод	5.0	Закрепление отсутствует
212	-	-	441294.25	2232950.07	Картометрический метод	5.0	Закрепление отсутствует
213	-	-	441331.84	2232952.05	Картометрический метод	5.0	Закрепление отсутствует
205	-	-	441495.96	2232960.72	Картометрический метод	5.0	Закрепление отсутствует
214	-	-	441599.61	2233001.16	Картометрический метод	5.0	Закрепление отсутствует
215	-	-	441588.63	2233073.90	Картометрический метод	5.0	Закрепление отсутствует

ТЕКСТОВОЕ ОПИСАНИЕ
местоположения границ населенных пунктов, территориальных зон

Прохождение границы		Описание прохождения границы
от точки	до точки	
1	2	3
-	-	-

ГРАФИЧЕСКОЕ ОПИСАНИЕ

местоположения границ населенных пунктов, территориальных зон, особо охраняемых природных территорий, зон с особыми условиями использования территории

Зона застройки многоэтажными жилыми домами, в границах которой предусматривается деятельность по комплексному развитию территории

(наименование объекта, местоположение границ которого описано (далее - объект))

Раздел 1

Сведения об объекте

№ п/п	Характеристики объекта	Описание характеристик
1	2	3
1.	Местоположение объекта	Ленинградская область, м. р-н Всеволожский, г.п Всеволожское, город Всеволожск
2.	Площадь объекта +/- величина погрешности определения площади (P +/- Дельта P)	35481 +/- 3296 м ²
3.	Иные характеристики объекта	-

Раздел 2

Сведения о местоположении границ объекта

1. Система координат МСК-47, зона 2

2. Сведения о характерных точках границ объекта

Обозначение характерных точек границ	Координаты, м		Метод определения координат характерной точки	Средняя квадратическая погрешность положения характерной точки (Mt), м	Описание обозначения точки на местности (при наличии)
	X	Y			
1	2	3	4	5	6
1	441021.88	2233214.19	Картометрический метод	5.0	Закрепление отсутствует
2	441047.86	2233085.08	Картометрический метод	5.0	Закрепление отсутствует
3	441053.54	2233056.97	Картометрический метод	5.0	Закрепление отсутствует
4	441128.13	2233061.17	Картометрический метод	5.0	Закрепление отсутствует
5	441140.24	2233061.84	Картометрический метод	5.0	Закрепление отсутствует
6	441258.11	2233068.49	Картометрический метод	5.0	Закрепление отсутствует
7	441220.61	2233254.30	Картометрический метод	5.0	Закрепление отсутствует
1	441021.88	2233214.19	Картометрический метод	5.0	Закрепление отсутствует

3. Сведения о характерных точках части (частей) границы объекта

Обозначение характерных точек части границы	Координаты, м		Метод определения координат характерной точки	Средняя квадратическая погрешность положения характерной точки (Mt), м	Описание обозначения точки на местности (при наличии)
	X	Y			
1	2	3	4	5	6
-	-	-	-	-	-

Раздел 3

Сведения о местоположении измененных (уточненных) границ объекта

1. Система координат -

2. Сведения о характерных точках границ объекта

Обозначение характерных точек границ	Существующие координаты, м		Измененные (уточненные) координаты, м		Метод определения координат характерной точки	Средняя квадратическая погрешность положения характерной точки (Mt), м	Описание обозначения точки на местности (при наличии)
	X	Y	X	Y			
1	2	3	4	5	6	7	8
-	-	-	-	-	-	-	

3. Сведения о характерных точках части (частей) границы объекта

Обозначение характерных точек части границы	Существующие координаты, м		Измененные (уточненные) координаты, м		Метод определения координат характерной точки	Средняя квадратическая погрешность положения характерной точки (Mt), м	Описание обозначения точки на местности (при наличии)
	X	Y	X	Y			
1	2	3	4	5	6	7	8
-	-	-	-	-	-	-	

ТЕКСТОВОЕ ОПИСАНИЕ
местоположения границ населенных пунктов, территориальных зон

Прохождение границы		Описание прохождения границы
от точки	до точки	
1	2	3
1	2	-
2	3	-
3	4	-
4	5	-
5	6	-
6	7	-
7	1	-

ГРАФИЧЕСКОЕ ОПИСАНИЕ

местоположения границ населенных пунктов, территориальных зон, особо охраняемых природных территорий, зон с особыми условиями использования территории

Зона размещения объектов социального назначения

(наименование объекта, местоположение границ которого описано (далее - объект))

Раздел 1

Сведения об объекте

№ п/п	Характеристики объекта	Описание характеристик
1	2	3
1.	Местоположение объекта	Ленинградская область, м. р-н Всеволожский, г.п Всеволожское, город Всеволожск
2.	Площадь объекта +/- величина погрешности определения площади (Р +/- Дельта Р)	1906401 +/- 24163 м ²
3.	Иные характеристики объекта	-

Раздел 2

Сведения о местоположении границ объекта

1. Система координат -

2. Сведения о характерных точках границ объекта

Обозначение характерных точек границ	Координаты, м		Метод определения координат характерной точки	Средняя квадратическая погрешность положения характерной точки (Mt), м	Описание обозначения точки на местности (при наличии)
	X	Y			
1	2	3	4	5	6
-	-	-	-	-	-

3. Сведения о характерных точках части (частей) границы объекта

Обозначение характерных точек части границы	Координаты, м		Метод определения координат характерной точки	Средняя квадратическая погрешность положения характерной точки (Mt), м	Описание обозначения точки на местности (при наличии)
	X	Y			
1	2	3	4	5	6
-	-	-	-	-	-

Раздел 3

Сведения о местоположении измененных (уточненных) границ объекта

1. Система координат МСК-47, зона 2

2. Сведения о характерных точках границ объекта

Обозначение характерных точек границ	Существующие координаты, м		Измененные (уточненные) координаты, м		Метод определения координат характерной точки	Средняя квадратическая погрешность положения характерной точки (Mt), м	Описание обозначения точки на местности (при наличии)
	X	Y	X	Y			
1	2	3	4	5	6	7	8
1	-	-	443885.92	2237436.76	Картометрический метод	5.0	Закрепление отсутствует
2	-	-	443900.60	2237466.56	Картометрический метод	5.0	Закрепление отсутствует
3	-	-	443909.40	2237502.91	Картометрический метод	5.0	Закрепление отсутствует
4	-	-	443911.28	2237526.43	Картометрический метод	5.0	Закрепление отсутствует
5	-	-	443904.18	2237558.44	Картометрический метод	5.0	Закрепление отсутствует
6	-	-	443847.97	2237680.21	Картометрический метод	5.0	Закрепление отсутствует
7	-	-	443836.26	2237738.60	Картометрический метод	5.0	Закрепление отсутствует
8	-	-	443841.84	2237792.52	Картометрический метод	5.0	Закрепление отсутствует
9	-	-	443854.26	2237836.26	Картометрический метод	5.0	Закрепление отсутствует
10	-	-	443867.04	2237851.54	Картометрический метод	5.0	Закрепление отсутствует
11	-	-	443884.69	2237860.86	Картометрический метод	5.0	Закрепление отсутствует
12	-	-	443952.97	2237893.32	Картометрический метод	5.0	Закрепление отсутствует
13	-	-	443997.64	2237939.28	Картометрический метод	5.0	Закрепление отсутствует
14	-	-	444043.19	2238004.96	Картометрический метод	5.0	Закрепление отсутствует
15	-	-	444048.15	2238016.78	Картометрический метод	5.0	Закрепление отсутствует
16	-	-	444042.53	2238023.12	Картометрический метод	5.0	Закрепление отсутствует
17	-	-	444007.86	2238039.85	Картометрический метод	5.0	Закрепление отсутствует
18	-	-	443959.39	2238057.97	Картометрический метод	5.0	Закрепление отсутствует
19	-	-	443856.35	2238056.91	Картометрический метод	5.0	Закрепление отсутствует
20	-	-	443752.11	2238045.10	Картометрический метод	5.0	Закрепление отсутствует
21	-	-	443712.25	2238046.33	Картометрический метод	5.0	Закрепление отсутствует
22	-	-	443682.48	2238053.15	Картометрический метод	5.0	Закрепление отсутствует

2. Сведения о характерных точках границ объекта							
Обозначение характерных точек границ	Существующие координаты, м		Измененные (уточненные) координаты, м		Метод определения координат характерной точки	Средняя квадратическая погрешность положения характерной точки (Mt), м	Описание обозначения точки на местности (при наличии)
	X	Y	X	Y			
1	2	3	4	5	6	7	8
23	-	-	443656.53	2238066.52	Картометрический метод	5.0	Закрепление отсутствует
24	-	-	443650.40	2238067.05	Картометрический метод	5.0	Закрепление отсутствует
25	-	-	443633.05	2238054.60	Картометрический метод	5.0	Закрепление отсутствует
26	-	-	443626.11	2238072.12	Картометрический метод	5.0	Закрепление отсутствует
27	-	-	443623.55	2238081.78	Картометрический метод	5.0	Закрепление отсутствует
28	-	-	443619.30	2238089.40	Картометрический метод	5.0	Закрепление отсутствует
29	-	-	443617.75	2238106.64	Картометрический метод	5.0	Закрепление отсутствует
30	-	-	443612.77	2238146.16	Картометрический метод	5.0	Закрепление отсутствует
31	-	-	443650.51	2238176.79	Картометрический метод	5.0	Закрепление отсутствует
32	-	-	443739.65	2238221.12	Картометрический метод	5.0	Закрепление отсутствует
33	-	-	443783.07	2238245.77	Картометрический метод	5.0	Закрепление отсутствует
34	-	-	443812.30	2238264.84	Картометрический метод	5.0	Закрепление отсутствует
35	-	-	443829.62	2238286.62	Картометрический метод	5.0	Закрепление отсутствует
36	-	-	443833.74	2238306.07	Картометрический метод	5.0	Закрепление отсутствует
37	-	-	443831.47	2238325.88	Картометрический метод	5.0	Закрепление отсутствует
38	-	-	443826.78	2238339.98	Картометрический метод	5.0	Закрепление отсутствует
39	-	-	443813.98	2238361.58	Картометрический метод	5.0	Закрепление отсутствует
40	-	-	443800.66	2238376.45	Картометрический метод	5.0	Закрепление отсутствует
41	-	-	443784.37	2238387.95	Картометрический метод	5.0	Закрепление отсутствует
42	-	-	443756.22	2238398.17	Картометрический метод	5.0	Закрепление отсутствует
43	-	-	443726.83	2238403.90	Картометрический метод	5.0	Закрепление отсутствует
44	-	-	443627.29	2238396.63	Картометрический метод	5.0	Закрепление отсутствует
45	-	-	443503.31	2238364.43	Картометрический метод	5.0	Закрепление отсутствует
46	-	-	443471.61	2238362.68	Картометрический метод	5.0	Закрепление отсутствует
47	-	-	443442.16	2238368.07	Картометрический метод	5.0	Закрепление отсутствует

2. Сведения о характерных точках границ объекта							
Обозначение характерных точек границ	Существующие координаты, м		Измененные (уточненные) координаты, м		Метод определения координат характерной точки	Средняя квадратическая погрешность положения характерной точки (Mt), м	Описание обозначения точки на местности (при наличии)
	X	Y	X	Y			
1	2	3	4	5	6	7	8
48	-	-	443423.66	2238375.57	Картометрический метод	5.0	Закрепление отсутствует
49	-	-	443408.28	2238388.25	Картометрический метод	5.0	Закрепление отсутствует
50	-	-	443399.27	2238405.87	Картометрический метод	5.0	Закрепление отсутствует
51	-	-	443397.90	2238425.69	Картометрический метод	5.0	Закрепление отсутствует
52	-	-	443410.20	2238458.92	Картометрический метод	5.0	Закрепление отсутствует
53	-	-	443476.21	2238553.96	Картометрический метод	5.0	Закрепление отсутствует
54	-	-	443492.60	2238594.45	Картометрический метод	5.0	Закрепление отсутствует
55	-	-	443495.29	2238629.03	Картометрический метод	5.0	Закрепление отсутствует
56	-	-	443482.35	2238660.30	Картометрический метод	5.0	Закрепление отсутствует
57	-	-	443452.67	2238684.86	Картометрический метод	5.0	Закрепление отсутствует
58	-	-	443440.97	2238689.39	Картометрический метод	5.0	Закрепление отсутствует
59	-	-	443426.74	2238690.22	Картометрический метод	5.0	Закрепление отсутствует
60	-	-	443376.79	2238673.01	Картометрический метод	5.0	Закрепление отсутствует
61	-	-	443344.44	2238655.08	Картометрический метод	5.0	Закрепление отсутствует
62	-	-	443247.12	2238585.08	Картометрический метод	5.0	Закрепление отсутствует
63	-	-	443233.50	2238580.55	Картометрический метод	5.0	Закрепление отсутствует
64	-	-	443218.02	2238582.06	Картометрический метод	5.0	Закрепление отсутствует
65	-	-	443191.55	2238595.79	Картометрический метод	5.0	Закрепление отсутствует
66	-	-	443166.99	2238626.67	Картометрический метод	5.0	Закрепление отсутствует
67	-	-	443159.75	2238665.83	Картометрический метод	5.0	Закрепление отсутствует
68	-	-	443155.71	2238825.72	Картометрический метод	5.0	Закрепление отсутствует
69	-	-	443147.57	2238885.14	Картометрический метод	5.0	Закрепление отсутствует
70	-	-	443129.64	2238952.73	Картометрический метод	5.0	Закрепление отсутствует
71	-	-	443111.13	2238988.00	Картометрический метод	5.0	Закрепление отсутствует
72	-	-	443095.92	2239000.77	Картометрический метод	5.0	Закрепление отсутствует

2. Сведения о характерных точках границ объекта							
Обозначение характерных точек границ	Существующие координаты, м		Измененные (уточненные) координаты, м		Метод определения координат характерной точки	Средняя квадратическая погрешность положения характерной точки (Mt), м	Описание обозначения точки на местности (при наличии)
	X	Y	X	Y			
1	2	3	4	5	6	7	8
73	-	-	443076.70	2239005.73	Картометрический метод	5.0	Закрепление отсутствует
74	-	-	443037.65	2238998.34	Картометрический метод	5.0	Закрепление отсутствует
75	-	-	443019.75	2238989.51	Картометрический метод	5.0	Закрепление отсутствует
76	-	-	443004.92	2238976.22	Картометрический метод	5.0	Закрепление отсутствует
77	-	-	442985.55	2238941.42	Картометрический метод	5.0	Закрепление отсутствует
78	-	-	442971.04	2238893.61	Картометрический метод	5.0	Закрепление отсутствует
79	-	-	442958.81	2238837.14	Картометрический метод	5.0	Закрепление отсутствует
80	-	-	442949.79	2238829.80	Картометрический метод	5.0	Закрепление отсутствует
81	-	-	442945.87	2238820.84	Картометрический метод	5.0	Закрепление отсутствует
82	-	-	442945.85	2238809.78	Картометрический метод	5.0	Закрепление отсутствует
83	-	-	442947.16	2238794.21	Картометрический метод	5.0	Закрепление отсутствует
84	-	-	442943.02	2238775.86	Картометрический метод	5.0	Закрепление отсутствует
85	-	-	442935.23	2238752.61	Картометрический метод	5.0	Закрепление отсутствует
86	-	-	442931.57	2238721.30	Картометрический метод	5.0	Закрепление отсутствует
87	-	-	442932.81	2238703.46	Картометрический метод	5.0	Закрепление отсутствует
88	-	-	442932.48	2238686.43	Картометрический метод	5.0	Закрепление отсутствует
89	-	-	442929.46	2238676.46	Картометрический метод	5.0	Закрепление отсутствует
90	-	-	442923.73	2238668.79	Картометрический метод	5.0	Закрепление отсутствует
91	-	-	442915.39	2238663.32	Картометрический метод	5.0	Закрепление отсутствует
92	-	-	442902.83	2238659.01	Картометрический метод	5.0	Закрепление отсутствует
93	-	-	442887.18	2238652.32	Картометрический метод	5.0	Закрепление отсутствует
94	-	-	442862.81	2238652.45	Картометрический метод	5.0	Закрепление отсутствует
95	-	-	442844.17	2238662.00	Картометрический метод	5.0	Закрепление отсутствует
96	-	-	442830.60	2238668.67	Картометрический метод	5.0	Закрепление отсутствует
97	-	-	442821.93	2238677.10	Картометрический метод	5.0	Закрепление отсутствует

2. Сведения о характерных точках границ объекта							
Обозначение характерных точек границ	Существующие координаты, м		Измененные (уточненные) координаты, м		Метод определения координат характерной точки	Средняя квадратическая погрешность положения характерной точки (Mt), м	Описание обозначения точки на местности (при наличии)
	X	Y	X	Y			
1	2	3	4	5	6	7	8
98	-	-	442813.98	2238694.44	Картометрический метод	5.0	Закрепление отсутствует
99	-	-	442810.62	2238723.03	Картометрический метод	5.0	Закрепление отсутствует
100	-	-	442805.60	2238742.91	Картометрический метод	5.0	Закрепление отсутствует
101	-	-	442795.08	2238747.48	Картометрический метод	5.0	Закрепление отсутствует
102	-	-	442787.61	2238743.50	Картометрический метод	5.0	Закрепление отсутствует
103	-	-	442784.94	2238736.76	Картометрический метод	5.0	Закрепление отсутствует
104	-	-	442781.52	2238719.33	Картометрический метод	5.0	Закрепление отсутствует
105	-	-	442777.88	2238713.04	Картометрический метод	5.0	Закрепление отсутствует
106	-	-	442766.99	2238707.17	Картометрический метод	5.0	Закрепление отсутствует
107	-	-	442758.51	2238704.53	Картометрический метод	5.0	Закрепление отсутствует
108	-	-	442745.37	2238700.83	Картометрический метод	5.0	Закрепление отсутствует
109	-	-	442724.07	2238692.78	Картометрический метод	5.0	Закрепление отсутствует
110	-	-	442710.76	2238691.16	Картометрический метод	5.0	Закрепление отсутствует
111	-	-	442702.10	2238691.28	Картометрический метод	5.0	Закрепление отсутствует
112	-	-	442682.57	2238702.37	Картометрический метод	5.0	Закрепление отсутствует
113	-	-	442672.28	2238713.07	Картометрический метод	5.0	Закрепление отсутствует
114	-	-	442663.77	2238713.46	Картометрический метод	5.0	Закрепление отсутствует
115	-	-	442655.40	2238703.75	Картометрический метод	5.0	Закрепление отсутствует
116	-	-	442660.69	2238681.81	Картометрический метод	5.0	Закрепление отсутствует
117	-	-	442671.63	2238661.87	Картометрический метод	5.0	Закрепление отсутствует
118	-	-	442684.93	2238639.94	Картометрический метод	5.0	Закрепление отсутствует
119	-	-	442699.85	2238623.33	Картометрический метод	5.0	Закрепление отсутствует
120	-	-	442723.55	2238600.92	Картометрический метод	5.0	Закрепление отсутствует
121	-	-	442732.49	2238594.25	Картометрический метод	5.0	Закрепление отсутствует
122	-	-	442746.75	2238578.04	Картометрический метод	5.0	Закрепление отсутствует

2. Сведения о характерных точках границ объекта							
Обозначение характерных точек границ	Существующие координаты, м		Измененные (уточненные) координаты, м		Метод определения координат характерной точки	Средняя квадратическая погрешность положения характерной точки (Mt), м	Описание обозначения точки на местности (при наличии)
	X	Y	X	Y			
1	2	3	4	5	6	7	8
123	-	-	442754.01	2238567.39	Картометрический метод	5.0	Закрепление отсутствует
124	-	-	442753.93	2238557.12	Картометрический метод	5.0	Закрепление отсутствует
125	-	-	442752.59	2238552.45	Картометрический метод	5.0	Закрепление отсутствует
126	-	-	442756.07	2238542.28	Картометрический метод	5.0	Закрепление отсутствует
127	-	-	442759.68	2238538.49	Картометрический метод	5.0	Закрепление отсутствует
128	-	-	442760.31	2238536.48	Картометрический метод	5.0	Закрепление отсутствует
129	-	-	442757.25	2238532.65	Картометрический метод	5.0	Закрепление отсутствует
130	-	-	442749.62	2238530.10	Картометрический метод	5.0	Закрепление отсутствует
131	-	-	442744.89	2238525.50	Картометрический метод	5.0	Закрепление отсутствует
132	-	-	442734.97	2238518.73	Картометрический метод	5.0	Закрепление отсутствует
133	-	-	442723.15	2238508.28	Картометрический метод	5.0	Закрепление отсутствует
134	-	-	442719.71	2238493.74	Картометрический метод	5.0	Закрепление отсутствует
135	-	-	442714.82	2238479.00	Картометрический метод	5.0	Закрепление отсутствует
136	-	-	442713.07	2238466.68	Картометрический метод	5.0	Закрепление отсутствует
137	-	-	442708.92	2238453.63	Картометрический метод	5.0	Закрепление отсутствует
138	-	-	442689.74	2238441.91	Картометрический метод	5.0	Закрепление отсутствует
139	-	-	442681.44	2238438.89	Картометрический метод	5.0	Закрепление отсутствует
140	-	-	442660.86	2238437.35	Картометрический метод	5.0	Закрепление отсутствует
141	-	-	442644.92	2238434.93	Картометрический метод	5.0	Закрепление отсутствует
142	-	-	442633.32	2238439.46	Картометрический метод	5.0	Закрепление отсутствует
143	-	-	442626.58	2238448.87	Картометрический метод	5.0	Закрепление отсутствует
144	-	-	442624.45	2238459.68	Картометрический метод	5.0	Закрепление отсутствует
145	-	-	442623.29	2238470.34	Картометрический метод	5.0	Закрепление отсутствует
146	-	-	442612.12	2238482.61	Картометрический метод	5.0	Закрепление отсутствует
147	-	-	442609.48	2238488.44	Картометрический метод	5.0	Закрепление отсутствует

2. Сведения о характерных точках границ объекта							
Обозначение характерных точек границ	Существующие координаты, м		Измененные (уточненные) координаты, м		Метод определения координат характерной точки	Средняя квадратическая погрешность положения характерной точки (Mt), м	Описание обозначения точки на местности (при наличии)
	X	Y	X	Y			
1	2	3	4	5	6	7	8
148	-	-	442607.41	2238501.22	Картометрический метод	5.0	Закрепление отсутствует
149	-	-	442603.37	2238514.97	Картометрический метод	5.0	Закрепление отсутствует
150	-	-	442594.12	2238531.87	Картометрический метод	5.0	Закрепление отсутствует
151	-	-	442591.22	2238543.10	Картометрический метод	5.0	Закрепление отсутствует
152	-	-	442581.89	2238558.20	Картометрический метод	5.0	Закрепление отсутствует
153	-	-	442571.99	2238571.97	Картометрический метод	5.0	Закрепление отсутствует
154	-	-	442557.58	2238587.18	Картометрический метод	5.0	Закрепление отсутствует
155	-	-	442548.10	2238603.99	Картометрический метод	5.0	Закрепление отсутствует
156	-	-	442542.86	2238621.26	Картометрический метод	5.0	Закрепление отсутствует
157	-	-	442540.02	2238637.89	Картометрический метод	5.0	Закрепление отсутствует
158	-	-	442539.70	2238648.12	Картометрический метод	5.0	Закрепление отсутствует
159	-	-	442534.67	2238653.22	Картометрический метод	5.0	Закрепление отсутствует
160	-	-	442532.69	2238654.10	Картометрический метод	5.0	Закрепление отсутствует
161	-	-	442523.86	2238650.22	Картометрический метод	5.0	Закрепление отсутствует
162	-	-	442515.65	2238640.97	Картометрический метод	5.0	Закрепление отсутствует
163	-	-	442509.65	2238630.47	Картометрический метод	5.0	Закрепление отсутствует
164	-	-	442504.83	2238617.61	Картометрический метод	5.0	Закрепление отсутствует
165	-	-	442501.18	2238615.09	Картометрический метод	5.0	Закрепление отсутствует
166	-	-	442492.30	2238616.17	Картометрический метод	5.0	Закрепление отсутствует
167	-	-	442466.37	2238626.55	Картометрический метод	5.0	Закрепление отсутствует
168	-	-	442451.71	2238629.24	Картометрический метод	5.0	Закрепление отсутствует
169	-	-	442445.94	2238631.61	Картометрический метод	5.0	Закрепление отсутствует
170	-	-	442431.42	2238633.40	Картометрический метод	5.0	Закрепление отсутствует
171	-	-	442418.99	2238631.89	Картометрический метод	5.0	Закрепление отсутствует
172	-	-	442409.87	2238627.68	Картометрический метод	5.0	Закрепление отсутствует

2. Сведения о характерных точках границ объекта							
Обозначение характерных точек границ	Существующие координаты, м		Измененные (уточненные) координаты, м		Метод определения координат характерной точки	Средняя квадратическая погрешность положения характерной точки (Mt), м	Описание обозначения точки на местности (при наличии)
	X	Y	X	Y			
1	2	3	4	5	6	7	8
173	-	-	442402.81	2238626.81	Картометрический метод	5.0	Закрепление отсутствует
174	-	-	442373.82	2238603.14	Картометрический метод	5.0	Закрепление отсутствует
175	-	-	442365.72	2238588.52	Картометрический метод	5.0	Закрепление отсутствует
176	-	-	442361.65	2238572.87	Картометрический метод	5.0	Закрепление отсутствует
177	-	-	442344.08	2238525.41	Картометрический метод	5.0	Закрепление отсутствует
178	-	-	442344.78	2238519.57	Картометрический метод	5.0	Закрепление отсутствует
179	-	-	442341.16	2238508.12	Картометрический метод	5.0	Закрепление отсутствует
180	-	-	442341.08	2238488.25	Картометрический метод	5.0	Закрепление отсутствует
181	-	-	442336.29	2238460.40	Картометрический метод	5.0	Закрепление отсутствует
182	-	-	442335.13	2238417.50	Картометрический метод	5.0	Закрепление отсутствует
183	-	-	442337.91	2238388.78	Картометрический метод	5.0	Закрепление отсутствует
184	-	-	442342.25	2238336.03	Картометрический метод	5.0	Закрепление отсутствует
185	-	-	442349.01	2238295.75	Картометрический метод	5.0	Закрепление отсутствует
186	-	-	442362.51	2238255.72	Картометрический метод	5.0	Закрепление отсутствует
187	-	-	442375.92	2238206.66	Картометрический метод	5.0	Закрепление отсутствует
188	-	-	442382.50	2238189.31	Картометрический метод	5.0	Закрепление отсутствует
189	-	-	442390.47	2238156.86	Картометрический метод	5.0	Закрепление отсутствует
190	-	-	442398.23	2238143.65	Картометрический метод	5.0	Закрепление отсутствует
191	-	-	442408.52	2238140.56	Картометрический метод	5.0	Закрепление отсутствует
192	-	-	442413.98	2238140.72	Картометрический метод	5.0	Закрепление отсутствует
193	-	-	442422.93	2238143.53	Картометрический метод	5.0	Закрепление отсутствует
194	-	-	442453.71	2238172.38	Картометрический метод	5.0	Закрепление отсутствует
195	-	-	442480.02	2238183.13	Картометрический метод	5.0	Закрепление отсутствует
196	-	-	442498.08	2238186.60	Картометрический метод	5.0	Закрепление отсутствует
197	-	-	442517.68	2238186.49	Картометрический метод	5.0	Закрепление отсутствует

2. Сведения о характерных точках границ объекта							
Обозначение характерных точек границ	Существующие координаты, м		Измененные (уточненные) координаты, м		Метод определения координат характерной точки	Средняя квадратическая погрешность положения характерной точки (Mt), м	Описание обозначения точки на местности (при наличии)
	X	Y	X	Y			
1	2	3	4	5	6	7	8
198	-	-	442534.44	2238179.96	Картометрический метод	5.0	Закрепление отсутствует
199	-	-	442549.74	2238169.80	Картометрический метод	5.0	Закрепление отсутствует
200	-	-	442564.57	2238153.41	Картометрический метод	5.0	Закрепление отсутствует
201	-	-	442575.13	2238129.24	Картометрический метод	5.0	Закрепление отсутствует
202	-	-	442583.75	2238101.26	Картометрический метод	5.0	Закрепление отсутствует
203	-	-	442585.44	2238087.22	Картометрический метод	5.0	Закрепление отсутствует
204	-	-	442584.92	2238072.11	Картометрический метод	5.0	Закрепление отсутствует
205	-	-	442582.91	2238042.76	Картометрический метод	5.0	Закрепление отсутствует
206	-	-	442585.98	2238028.75	Картометрический метод	5.0	Закрепление отсутствует
207	-	-	442591.35	2238017.21	Картометрический метод	5.0	Закрепление отсутствует
208	-	-	442603.65	2238017.03	Картометрический метод	5.0	Закрепление отсутствует
209	-	-	442610.27	2238019.79	Картометрический метод	5.0	Закрепление отсутствует
210	-	-	442618.19	2238030.92	Картометрический метод	5.0	Закрепление отсутствует
211	-	-	442628.19	2238068.63	Картометрический метод	5.0	Закрепление отсутствует
212	-	-	442646.51	2238099.19	Картометрический метод	5.0	Закрепление отсутствует
213	-	-	442650.63	2238108.84	Картометрический метод	5.0	Закрепление отсутствует
214	-	-	442663.24	2238117.20	Картометрический метод	5.0	Закрепление отсутствует
215	-	-	442678.96	2238121.56	Картометрический метод	5.0	Закрепление отсутствует
216	-	-	442688.73	2238121.28	Картометрический метод	5.0	Закрепление отсутствует
217	-	-	442698.82	2238122.26	Картометрический метод	5.0	Закрепление отсутствует
218	-	-	442718.36	2238115.96	Картометрический метод	5.0	Закрепление отсутствует
219	-	-	442724.38	2238110.05	Картометрический метод	5.0	Закрепление отсутствует
220	-	-	442735.87	2238100.97	Картометрический метод	5.0	Закрепление отсутствует
221	-	-	442756.78	2238086.57	Картометрический метод	5.0	Закрепление отсутствует
222	-	-	442768.74	2238081.98	Картометрический метод	5.0	Закрепление отсутствует

2. Сведения о характерных точках границ объекта							
Обозначение характерных точек границ	Существующие координаты, м		Измененные (уточненные) координаты, м		Метод определения координат характерной точки	Средняя квадратическая погрешность положения характерной точки (Mt), м	Описание обозначения точки на местности (при наличии)
	X	Y	X	Y			
1	2	3	4	5	6	7	8
223	-	-	442805.16	2238045.30	Картометрический метод	5.0	Закрепление отсутствует
224	-	-	442822.23	2238024.77	Картометрический метод	5.0	Закрепление отсутствует
225	-	-	442834.68	2238021.07	Картометрический метод	5.0	Закрепление отсутствует
226	-	-	442845.86	2238021.13	Картометрический метод	5.0	Закрепление отсутствует
227	-	-	442850.75	2238023.62	Картометрический метод	5.0	Закрепление отсутствует
228	-	-	442858.09	2238032.86	Картометрический метод	5.0	Закрепление отсутствует
229	-	-	442860.16	2238047.54	Картометрический метод	5.0	Закрепление отсутствует
230	-	-	442850.80	2238070.58	Картометрический метод	5.0	Закрепление отсутствует
231	-	-	442825.96	2238106.08	Картометрический метод	5.0	Закрепление отсутствует
232	-	-	442816.35	2238119.83	Картометрический метод	5.0	Закрепление отсутствует
233	-	-	442811.25	2238134.33	Картометрический метод	5.0	Закрепление отсутствует
234	-	-	442806.11	2238157.71	Картометрический метод	5.0	Закрепление отсутствует
235	-	-	442809.10	2238176.46	Картометрический метод	5.0	Закрепление отсутствует
236	-	-	442814.55	2238196.64	Картометрический метод	5.0	Закрепление отсутствует
237	-	-	442816.13	2238197.93	Картометрический метод	5.0	Закрепление отсутствует
238	-	-	442821.86	2238196.88	Картометрический метод	5.0	Закрепление отсутствует
239	-	-	442825.39	2238193.82	Картометрический метод	5.0	Закрепление отсутствует
240	-	-	442833.36	2238191.46	Картометрический метод	5.0	Закрепление отсутствует
241	-	-	442839.93	2238197.32	Картометрический метод	5.0	Закрепление отсутствует
242	-	-	442844.49	2238209.29	Картометрический метод	5.0	Закрепление отсутствует
243	-	-	442840.04	2238214.92	Картометрический метод	5.0	Закрепление отсутствует
244	-	-	442836.00	2238217.56	Картометрический метод	5.0	Закрепление отсутствует
245	-	-	442827.46	2238217.55	Картометрический метод	5.0	Закрепление отсутствует
246	-	-	442821.64	2238223.67	Картометрический метод	5.0	Закрепление отсутствует
247	-	-	442820.21	2238228.55	Картометрический метод	5.0	Закрепление отсутствует

2. Сведения о характерных точках границ объекта							
Обозначение характерных точек границ	Существующие координаты, м		Измененные (уточненные) координаты, м		Метод определения координат характерной точки	Средняя квадратическая погрешность положения характерной точки (Mt), м	Описание обозначения точки на местности (при наличии)
	X	Y	X	Y			
1	2	3	4	5	6	7	8
248	-	-	442822.31	2238240.26	Картометрический метод	5.0	Закрепление отсутствует
249	-	-	442831.06	2238253.79	Картометрический метод	5.0	Закрепление отсутствует
250	-	-	442838.06	2238261.65	Картометрический метод	5.0	Закрепление отсутствует
251	-	-	442850.62	2238270.12	Картометрический метод	5.0	Закрепление отсутствует
252	-	-	442868.05	2238277.37	Картометрический метод	5.0	Закрепление отсутствует
253	-	-	442870.27	2238276.21	Картометрический метод	5.0	Закрепление отсутствует
254	-	-	442876.48	2238267.03	Картометрический метод	5.0	Закрепление отсутствует
255	-	-	442881.93	2238264.04	Картометрический метод	5.0	Закрепление отсутствует
256	-	-	442903.84	2238264.60	Картометрический метод	5.0	Закрепление отсутствует
257	-	-	442924.64	2238260.57	Картометрический метод	5.0	Закрепление отсутствует
258	-	-	442960.54	2238239.00	Картометрический метод	5.0	Закрепление отсутствует
259	-	-	442993.23	2238207.14	Картометрический метод	5.0	Закрепление отсутствует
260	-	-	443004.77	2238193.27	Картометрический метод	5.0	Закрепление отсутствует
261	-	-	443018.62	2238167.60	Картометрический метод	5.0	Закрепление отсутствует
262	-	-	443022.62	2238154.27	Картометрический метод	5.0	Закрепление отсутствует
263	-	-	443027.84	2238149.00	Картометрический метод	5.0	Закрепление отсутствует
264	-	-	443039.92	2238112.90	Картометрический метод	5.0	Закрепление отсутствует
265	-	-	443042.31	2238109.12	Картометрический метод	5.0	Закрепление отсутствует
266	-	-	443045.98	2238108.78	Картометрический метод	5.0	Закрепление отсутствует
267	-	-	443068.20	2238111.21	Картометрический метод	5.0	Закрепление отсутствует
268	-	-	443074.13	2238111.00	Картометрический метод	5.0	Закрепление отсутствует
269	-	-	443102.23	2238109.92	Картометрический метод	5.0	Закрепление отсутствует
270	-	-	443104.76	2238109.84	Картометрический метод	5.0	Закрепление отсутствует
271	-	-	443117.03	2238103.98	Картометрический метод	5.0	Закрепление отсутствует
272	-	-	443119.80	2238102.66	Картометрический метод	5.0	Закрепление отсутствует

2. Сведения о характерных точках границ объекта							
Обозначение характерных точек границ	Существующие координаты, м		Измененные (уточненные) координаты, м		Метод определения координат характерной точки	Средняя квадратическая погрешность положения характерной точки (Mt), м	Описание обозначения точки на местности (при наличии)
	X	Y	X	Y			
1	2	3	4	5	6	7	8
273	-	-	443120.04	2238102.55	Картометрический метод	5.0	Закрепление отсутствует
274	-	-	443126.87	2238098.45	Картометрический метод	5.0	Закрепление отсутствует
275	-	-	443132.45	2238099.06	Картометрический метод	5.0	Закрепление отсутствует
276	-	-	443134.11	2238098.57	Картометрический метод	5.0	Закрепление отсутствует
277	-	-	443134.74	2238097.17	Картометрический метод	5.0	Закрепление отсутствует
278	-	-	443136.05	2238093.72	Картометрический метод	5.0	Закрепление отсутствует
279	-	-	443139.33	2238092.46	Картометрический метод	5.0	Закрепление отсутствует
280	-	-	443141.88	2238093.24	Картометрический метод	5.0	Закрепление отсутствует
281	-	-	443143.87	2238093.96	Картометрический метод	5.0	Закрепление отсутствует
282	-	-	443142.07	2238096.62	Картометрический метод	5.0	Закрепление отсутствует
283	-	-	443147.47	2238100.18	Картометрический метод	5.0	Закрепление отсутствует
284	-	-	443149.83	2238096.56	Картометрический метод	5.0	Закрепление отсутствует
285	-	-	443150.48	2238096.58	Картометрический метод	5.0	Закрепление отсутствует
286	-	-	443151.65	2238098.22	Картометрический метод	5.0	Закрепление отсутствует
287	-	-	443152.48	2238100.20	Картометрический метод	5.0	Закрепление отсутствует
288	-	-	443152.59	2238102.39	Картометрический метод	5.0	Закрепление отсутствует
289	-	-	443143.49	2238118.21	Картометрический метод	5.0	Закрепление отсутствует
290	-	-	443139.14	2238129.02	Картометрический метод	5.0	Закрепление отсутствует
291	-	-	443136.42	2238140.57	Картометрический метод	5.0	Закрепление отсутствует
292	-	-	443143.31	2238165.58	Картометрический метод	5.0	Закрепление отсутствует
293	-	-	443146.91	2238170.83	Картометрический метод	5.0	Закрепление отсутствует
294	-	-	443150.17	2238174.97	Картометрический метод	5.0	Закрепление отсутствует
295	-	-	443152.97	2238178.60	Картометрический метод	5.0	Закрепление отсутствует
296	-	-	443153.92	2238179.90	Картометрический метод	5.0	Закрепление отсутствует
297	-	-	443178.52	2238192.21	Картометрический метод	5.0	Закрепление отсутствует

2. Сведения о характерных точках границ объекта							
Обозначение характерных точек границ	Существующие координаты, м		Измененные (уточненные) координаты, м		Метод определения координат характерной точки	Средняя квадратическая погрешность положения характерной точки (Mt), м	Описание обозначения точки на местности (при наличии)
	X	Y	X	Y			
1	2	3	4	5	6	7	8
298	-	-	443185.43	2238188.61	Картометрический метод	5.0	Закрепление отсутствует
299	-	-	443193.33	2238188.58	Картометрический метод	5.0	Закрепление отсутствует
300	-	-	443202.28	2238194.64	Картометрический метод	5.0	Закрепление отсутствует
301	-	-	443206.93	2238203.91	Картометрический метод	5.0	Закрепление отсутствует
302	-	-	443214.43	2238211.19	Картометрический метод	5.0	Закрепление отсутствует
303	-	-	443221.53	2238214.82	Картометрический метод	5.0	Закрепление отсутствует
304	-	-	443228.60	2238218.43	Картометрический метод	5.0	Закрепление отсутствует
305	-	-	443244.41	2238220.39	Картометрический метод	5.0	Закрепление отсутствует
306	-	-	443251.54	2238217.05	Картометрический метод	5.0	Закрепление отсутствует
307	-	-	443263.81	2238206.79	Картометрический метод	5.0	Закрепление отсутствует
308	-	-	443275.69	2238196.09	Картометрический метод	5.0	Закрепление отсутствует
309	-	-	443285.16	2238183.25	Картометрический метод	5.0	Закрепление отсутствует
310	-	-	443292.03	2238168.82	Картометрический метод	5.0	Закрепление отсутствует
311	-	-	443294.33	2238153.10	Картометрический метод	5.0	Закрепление отсутствует
312	-	-	443293.98	2238145.10	Картометрический метод	5.0	Закрепление отсутствует
313	-	-	443285.78	2238097.86	Картометрический метод	5.0	Закрепление отсутствует
314	-	-	443279.94	2238083.02	Картометрический метод	5.0	Закрепление отсутствует
315	-	-	443270.40	2238070.25	Картометрический метод	5.0	Закрепление отсутствует
316	-	-	443258.03	2238060.13	Картометрический метод	5.0	Закрепление отсутствует
317	-	-	443244.35	2238051.83	Картометрический метод	5.0	Закрепление отсутствует
318	-	-	443229.78	2238045.25	Картометрический метод	5.0	Закрепление отсутствует
319	-	-	443214.51	2238040.51	Картометрический метод	5.0	Закрепление отсутствует
320	-	-	443198.72	2238038.10	Картометрический метод	5.0	Закрепление отсутствует
321	-	-	443182.80	2238039.16	Картометрический метод	5.0	Закрепление отсутствует
322	-	-	443167.44	2238043.60	Картометрический метод	5.0	Закрепление отсутствует

2. Сведения о характерных точках границ объекта							
Обозначение характерных точек границ	Существующие координаты, м		Измененные (уточненные) координаты, м		Метод определения координат характерной точки	Средняя квадратическая погрешность положения характерной точки (Mt), м	Описание обозначения точки на местности (при наличии)
	X	Y	X	Y			
1	2	3	4	5	6	7	8
323	-	-	443152.88	2238050.17	Картометрический метод	5.0	Закрепление отсутствует
324	-	-	443133.18	2238063.84	Картометрический метод	5.0	Закрепление отсутствует
325	-	-	443116.83	2238077.07	Картометрический метод	5.0	Закрепление отсутствует
326	-	-	443110.38	2238081.35	Картометрический метод	5.0	Закрепление отсутствует
327	-	-	443105.65	2238084.20	Картометрический метод	5.0	Закрепление отсутствует
328	-	-	443097.18	2238088.95	Картометрический метод	5.0	Закрепление отсутствует
329	-	-	443091.30	2238091.70	Картометрический метод	5.0	Закрепление отсутствует
330	-	-	443085.46	2238093.78	Картометрический метод	5.0	Закрепление отсутствует
331	-	-	443079.50	2238095.11	Картометрический метод	5.0	Закрепление отсутствует
332	-	-	443076.45	2238095.48	Картометрический метод	5.0	Закрепление отсутствует
333	-	-	443073.42	2238095.67	Картометрический метод	5.0	Закрепление отсутствует
334	-	-	443066.75	2238095.64	Картометрический метод	5.0	Закрепление отсутствует
335	-	-	443063.91	2238095.45	Картометрический метод	5.0	Закрепление отсутствует
336	-	-	443061.30	2238095.05	Картометрический метод	5.0	Закрепление отсутствует
337	-	-	443059.35	2238094.51	Картометрический метод	5.0	Закрепление отсутствует
338	-	-	443057.61	2238093.94	Картометрический метод	5.0	Закрепление отсутствует
339	-	-	443049.84	2238092.15	Картометрический метод	5.0	Закрепление отсутствует
340	-	-	443045.84	2238091.47	Картометрический метод	5.0	Закрепление отсутствует
341	-	-	443042.55	2238090.91	Картометрический метод	5.0	Закрепление отсутствует
342	-	-	443037.10	2238089.78	Картометрический метод	5.0	Закрепление отсутствует
343	-	-	443031.74	2238088.42	Картометрический метод	5.0	Закрепление отсутствует
344	-	-	443027.64	2238087.20	Картометрический метод	5.0	Закрепление отсутствует
345	-	-	443023.22	2238085.72	Картометрический метод	5.0	Закрепление отсутствует
346	-	-	443020.81	2238084.82	Картометрический метод	5.0	Закрепление отсутствует
347	-	-	443018.39	2238083.93	Картометрический метод	5.0	Закрепление отсутствует

2. Сведения о характерных точках границ объекта							
Обозначение характерных точек границ	Существующие координаты, м		Измененные (уточненные) координаты, м		Метод определения координат характерной точки	Средняя квадратическая погрешность положения характерной точки (Mt), м	Описание обозначения точки на местности (при наличии)
	X	Y	X	Y			
1	2	3	4	5	6	7	8
348	-	-	443013.11	2238081.79	Картометрический метод	5.0	Закрепление отсутствует
349	-	-	443004.27	2238077.90	Картометрический метод	5.0	Закрепление отсутствует
350	-	-	442978.74	2238065.98	Картометрический метод	5.0	Закрепление отсутствует
351	-	-	442936.08	2238043.52	Картометрический метод	5.0	Закрепление отсутствует
352	-	-	442874.68	2238006.01	Картометрический метод	5.0	Закрепление отсутствует
353	-	-	442868.06	2238000.55	Картометрический метод	5.0	Закрепление отсутствует
354	-	-	442843.82	2237980.58	Картометрический метод	5.0	Закрепление отсутствует
355	-	-	442801.07	2237933.00	Картометрический метод	5.0	Закрепление отсутствует
356	-	-	442771.77	2237895.01	Картометрический метод	5.0	Закрепление отсутствует
357	-	-	442747.90	2237853.46	Картометрический метод	5.0	Закрепление отсутствует
358	-	-	442732.62	2237808.07	Картометрический метод	5.0	Закрепление отсутствует
359	-	-	442724.16	2237760.70	Картометрический метод	5.0	Закрепление отсутствует
360	-	-	442722.06	2237712.92	Картометрический метод	5.0	Закрепление отсутствует
361	-	-	442725.59	2237666.12	Картометрический метод	5.0	Закрепление отсутствует
362	-	-	442729.25	2237653.44	Картометрический метод	5.0	Закрепление отсутствует
363	-	-	442736.25	2237641.82	Картометрический метод	5.0	Закрепление отсутствует
364	-	-	442777.48	2237607.04	Картометрический метод	5.0	Закрепление отсутствует
365	-	-	442784.46	2237599.38	Картометрический метод	5.0	Закрепление отсутствует
366	-	-	442791.47	2237592.36	Картометрический метод	5.0	Закрепление отсутствует
367	-	-	442819.86	2237597.02	Картометрический метод	5.0	Закрепление отсутствует
368	-	-	442849.46	2237585.77	Картометрический метод	5.0	Закрепление отсутствует
369	-	-	442849.20	2237582.62	Картометрический метод	5.0	Закрепление отсутствует
370	-	-	442849.97	2237580.10	Картометрический метод	5.0	Закрепление отсутствует
371	-	-	442858.96	2237565.49	Картометрический метод	5.0	Закрепление отсутствует
372	-	-	442862.56	2237559.95	Картометрический метод	5.0	Закрепление отсутствует

2. Сведения о характерных точках границ объекта							
Обозначение характерных точек границ	Существующие координаты, м		Измененные (уточненные) координаты, м		Метод определения координат характерной точки	Средняя квадратическая погрешность положения характерной точки (Mt), м	Описание обозначения точки на местности (при наличии)
	X	Y	X	Y			
1	2	3	4	5	6	7	8
373	-	-	442867.08	2237555.38	Картометрический метод	5.0	Закрепление отсутствует
374	-	-	442872.49	2237551.45	Картометрический метод	5.0	Закрепление отсутствует
375	-	-	442875.65	2237549.50	Картометрический метод	5.0	Закрепление отсутствует
376	-	-	442883.21	2237546.79	Картометрический метод	5.0	Закрепление отсутствует
377	-	-	442889.95	2237542.68	Картометрический метод	5.0	Закрепление отсутствует
378	-	-	442894.60	2237541.32	Картометрический метод	5.0	Закрепление отсутствует
379	-	-	442899.94	2237540.92	Картометрический метод	5.0	Закрепление отсутствует
380	-	-	442907.01	2237541.37	Картометрический метод	5.0	Закрепление отсутствует
381	-	-	442920.09	2237540.99	Картометрический метод	5.0	Закрепление отсутствует
382	-	-	442924.73	2237540.46	Картометрический метод	5.0	Закрепление отсутствует
383	-	-	442945.57	2237543.62	Картометрический метод	5.0	Закрепление отсутствует
384	-	-	442950.38	2237543.87	Картометрический метод	5.0	Закрепление отсутствует
385	-	-	442954.56	2237545.90	Картометрический метод	5.0	Закрепление отсутствует
386	-	-	442958.22	2237548.96	Картометрический метод	5.0	Закрепление отсутствует
387	-	-	442962.16	2237554.50	Картометрический метод	5.0	Закрепление отсутствует
388	-	-	442963.78	2237560.41	Картометрический метод	5.0	Закрепление отсутствует
389	-	-	442963.18	2237566.35	Картометрический метод	5.0	Закрепление отсутствует
390	-	-	442967.67	2237564.53	Картометрический метод	5.0	Закрепление отсутствует
391	-	-	442975.54	2237563.43	Картометрический метод	5.0	Закрепление отсутствует
392	-	-	442986.29	2237563.71	Картометрический метод	5.0	Закрепление отсутствует
393	-	-	442981.72	2237559.75	Картометрический метод	5.0	Закрепление отсутствует
394	-	-	442980.15	2237555.66	Картометрический метод	5.0	Закрепление отсутствует
395	-	-	442980.09	2237550.37	Картометрический метод	5.0	Закрепление отсутствует
396	-	-	442981.49	2237546.45	Картометрический метод	5.0	Закрепление отсутствует
397	-	-	442984.94	2237543.11	Картометрический метод	5.0	Закрепление отсутствует

2. Сведения о характерных точках границ объекта							
Обозначение характерных точек границ	Существующие координаты, м		Измененные (уточненные) координаты, м		Метод определения координат характерной точки	Средняя квадратическая погрешность положения характерной точки (Mt), м	Описание обозначения точки на местности (при наличии)
	X	Y	X	Y			
1	2	3	4	5	6	7	8
398	-	-	442988.58	2237542.34	Картометрический метод	5.0	Закрепление отсутствует
399	-	-	442995.39	2237543.25	Картометрический метод	5.0	Закрепление отсутствует
400	-	-	443011.90	2237549.02	Картометрический метод	5.0	Закрепление отсутствует
401	-	-	443020.92	2237550.28	Картометрический метод	5.0	Закрепление отсутствует
402	-	-	443028.36	2237556.51	Картометрический метод	5.0	Закрепление отсутствует
403	-	-	443029.36	2237556.51	Картометрический метод	5.0	Закрепление отсутствует
404	-	-	443032.24	2237558.43	Картометрический метод	5.0	Закрепление отсутствует
405	-	-	443045.09	2237559.36	Картометрический метод	5.0	Закрепление отсутствует
406	-	-	443045.90	2237559.11	Картометрический метод	5.0	Закрепление отсутствует
407	-	-	443056.05	2237553.76	Картометрический метод	5.0	Закрепление отсутствует
408	-	-	443058.78	2237552.40	Картометрический метод	5.0	Закрепление отсутствует
409	-	-	443068.25	2237549.00	Картометрический метод	5.0	Закрепление отсутствует
410	-	-	443068.86	2237549.85	Картометрический метод	5.0	Закрепление отсутствует
411	-	-	443070.49	2237551.73	Картометрический метод	5.0	Закрепление отсутствует
412	-	-	443075.20	2237553.89	Картометрический метод	5.0	Закрепление отсутствует
413	-	-	443075.41	2237553.19	Картометрический метод	5.0	Закрепление отсутствует
414	-	-	443077.34	2237547.65	Картометрический метод	5.0	Закрепление отсутствует
415	-	-	443077.31	2237547.17	Картометрический метод	5.0	Закрепление отсутствует
416	-	-	443074.13	2237540.72	Картометрический метод	5.0	Закрепление отсутствует
417	-	-	443071.36	2237536.96	Картометрический метод	5.0	Закрепление отсутствует
418	-	-	443069.02	2237532.68	Картометрический метод	5.0	Закрепление отсутствует
419	-	-	443066.97	2237524.96	Картометрический метод	5.0	Закрепление отсутствует
420	-	-	443068.07	2237502.39	Картометрический метод	5.0	Закрепление отсутствует
421	-	-	443077.88	2237484.67	Картометрический метод	5.0	Закрепление отсутствует
422	-	-	443087.21	2237475.00	Картометрический метод	5.0	Закрепление отсутствует

2. Сведения о характерных точках границ объекта							
Обозначение характерных точек границ	Существующие координаты, м		Измененные (уточненные) координаты, м		Метод определения координат характерной точки	Средняя квадратическая погрешность положения характерной точки (Mt), м	Описание обозначения точки на местности (при наличии)
	X	Y	X	Y			
1	2	3	4	5	6	7	8
423	-	-	443098.93	2237460.58	Картометрический метод	5.0	Закрепление отсутствует
424	-	-	443113.71	2237449.46	Картометрический метод	5.0	Закрепление отсутствует
425	-	-	443122.98	2237435.38	Картометрический метод	5.0	Закрепление отсутствует
426	-	-	443123.99	2237429.88	Картометрический метод	5.0	Закрепление отсутствует
427	-	-	443124.99	2237422.52	Картометрический метод	5.0	Закрепление отсутствует
428	-	-	443123.66	2237417.48	Картометрический метод	5.0	Закрепление отсутствует
429	-	-	443118.89	2237409.29	Картометрический метод	5.0	Закрепление отсутствует
430	-	-	443114.14	2237403.65	Картометрический метод	5.0	Закрепление отсутствует
431	-	-	443108.30	2237398.75	Картометрический метод	5.0	Закрепление отсутствует
432	-	-	443103.28	2237395.18	Картометрический метод	5.0	Закрепление отсутствует
433	-	-	443098.10	2237390.46	Картометрический метод	5.0	Закрепление отсутствует
434	-	-	443096.25	2237387.45	Картометрический метод	5.0	Закрепление отсутствует
435	-	-	443093.86	2237381.46	Картометрический метод	5.0	Закрепление отсутствует
436	-	-	443092.99	2237379.34	Картометрический метод	5.0	Закрепление отсутствует
437	-	-	443093.28	2237376.64	Картометрический метод	5.0	Закрепление отсутствует
438	-	-	443095.15	2237368.62	Картометрический метод	5.0	Закрепление отсутствует
439	-	-	443098.41	2237363.31	Картометрический метод	5.0	Закрепление отсутствует
440	-	-	443099.68	2237361.54	Картометрический метод	5.0	Закрепление отсутствует
441	-	-	443102.46	2237360.63	Картометрический метод	5.0	Закрепление отсутствует
442	-	-	443109.09	2237358.51	Картометрический метод	5.0	Закрепление отсутствует
443	-	-	443114.46	2237357.96	Картометрический метод	5.0	Закрепление отсутствует
444	-	-	443122.51	2237357.69	Картометрический метод	5.0	Закрепление отсутствует
445	-	-	443132.43	2237360.43	Картометрический метод	5.0	Закрепление отсутствует
446	-	-	443137.70	2237362.93	Картометрический метод	5.0	Закрепление отсутствует
447	-	-	443139.41	2237363.75	Картометрический метод	5.0	Закрепление отсутствует

2. Сведения о характерных точках границ объекта							
Обозначение характерных точек границ	Существующие координаты, м		Измененные (уточненные) координаты, м		Метод определения координат характерной точки	Средняя квадратическая погрешность положения характерной точки (Mt), м	Описание обозначения точки на местности (при наличии)
	X	Y	X	Y			
1	2	3	4	5	6	7	8
448	-	-	443143.62	2237372.33	Картометрический метод	5.0	Закрепление отсутствует
449	-	-	443145.20	2237381.35	Картометрический метод	5.0	Закрепление отсутствует
450	-	-	443147.83	2237396.45	Картометрический метод	5.0	Закрепление отсутствует
451	-	-	443153.27	2237413.57	Картометрический метод	5.0	Закрепление отсутствует
452	-	-	443158.95	2237422.93	Картометрический метод	5.0	Закрепление отсутствует
453	-	-	443162.02	2237424.40	Картометрический метод	5.0	Закрепление отсутствует
454	-	-	443173.22	2237429.66	Картометрический метод	5.0	Закрепление отсутствует
455	-	-	443188.35	2237431.38	Картометрический метод	5.0	Закрепление отсутствует
456	-	-	443202.70	2237432.54	Картометрический метод	5.0	Закрепление отсутствует
457	-	-	443224.73	2237435.43	Картометрический метод	5.0	Закрепление отсутствует
458	-	-	443241.22	2237433.63	Картометрический метод	5.0	Закрепление отсутствует
459	-	-	443251.13	2237429.03	Картометрический метод	5.0	Закрепление отсутствует
460	-	-	443265.06	2237418.81	Картометрический метод	5.0	Закрепление отсутствует
461	-	-	443276.65	2237407.04	Картометрический метод	5.0	Закрепление отсутствует
462	-	-	443282.54	2237391.00	Картометрический метод	5.0	Закрепление отсутствует
463	-	-	443284.47	2237368.17	Картометрический метод	5.0	Закрепление отсутствует
464	-	-	443284.81	2237352.42	Картометрический метод	5.0	Закрепление отсутствует
465	-	-	443285.30	2237346.86	Картометрический метод	5.0	Закрепление отсутствует
466	-	-	443286.17	2237337.16	Картометрический метод	5.0	Закрепление отсутствует
467	-	-	443291.72	2237323.49	Картометрический метод	5.0	Закрепление отсутствует
468	-	-	443300.59	2237317.68	Картометрический метод	5.0	Закрепление отсутствует
469	-	-	443314.21	2237317.96	Картометрический метод	5.0	Закрепление отсутствует
470	-	-	443320.86	2237322.51	Картометрический метод	5.0	Закрепление отсутствует
471	-	-	443325.03	2237330.48	Картометрический метод	5.0	Закрепление отсутствует
472	-	-	443325.48	2237333.01	Картометрический метод	5.0	Закрепление отсутствует

2. Сведения о характерных точках границ объекта							
Обозначение характерных точек границ	Существующие координаты, м		Измененные (уточненные) координаты, м		Метод определения координат характерной точки	Средняя квадратическая погрешность положения характерной точки (Mt), м	Описание обозначения точки на местности (при наличии)
	X	Y	X	Y			
1	2	3	4	5	6	7	8
473	-	-	443328.99	2237352.38	Картометрический метод	5.0	Закрепление отсутствует
474	-	-	443329.66	2237364.64	Картометрический метод	5.0	Закрепление отсутствует
475	-	-	443334.25	2237378.97	Картометрический метод	5.0	Закрепление отсутствует
476	-	-	443346.11	2237392.87	Картометрический метод	5.0	Закрепление отсутствует
477	-	-	443360.27	2237400.70	Картометрический метод	5.0	Закрепление отсутствует
478	-	-	443379.31	2237402.40	Картометрический метод	5.0	Закрепление отсутствует
479	-	-	443403.32	2237398.23	Картометрический метод	5.0	Закрепление отсутствует
480	-	-	443409.00	2237392.68	Картометрический метод	5.0	Закрепление отсутствует
481	-	-	443435.17	2237378.95	Картометрический метод	5.0	Закрепление отсутствует
482	-	-	443451.17	2237371.33	Картометрический метод	5.0	Закрепление отсутствует
483	-	-	443455.13	2237367.12	Картометрический метод	5.0	Закрепление отсутствует
484	-	-	443457.85	2237360.15	Картометрический метод	5.0	Закрепление отсутствует
485	-	-	443470.63	2237340.67	Картометрический метод	5.0	Закрепление отсутствует
486	-	-	443482.11	2237337.05	Картометрический метод	5.0	Закрепление отсутствует
487	-	-	443493.32	2237339.04	Картометрический метод	5.0	Закрепление отсутствует
488	-	-	443497.74	2237341.09	Картометрический метод	5.0	Закрепление отсутствует
489	-	-	443516.59	2237349.75	Картометрический метод	5.0	Закрепление отсутствует
490	-	-	443521.65	2237352.08	Картометрический метод	5.0	Закрепление отсутствует
491	-	-	443535.72	2237355.49	Картометрический метод	5.0	Закрепление отсутствует
492	-	-	443536.38	2237355.65	Картометрический метод	5.0	Закрепление отсутствует
493	-	-	443546.14	2237362.26	Картометрический метод	5.0	Закрепление отсутствует
494	-	-	443548.49	2237363.84	Картометрический метод	5.0	Закрепление отсутствует
495	-	-	443551.21	2237366.25	Картометрический метод	5.0	Закрепление отсутствует
496	-	-	443551.98	2237366.92	Картометрический метод	5.0	Закрепление отсутствует
497	-	-	443553.28	2237369.22	Картометрический метод	5.0	Закрепление отсутствует

2. Сведения о характерных точках границ объекта							
Обозначение характерных точек границ	Существующие координаты, м		Измененные (уточненные) координаты, м		Метод определения координат характерной точки	Средняя квадратическая погрешность положения характерной точки (Mt), м	Описание обозначения точки на местности (при наличии)
	X	Y	X	Y			
1	2	3	4	5	6	7	8
498	-	-	443553.05	2237371.08	Картометрический метод	5.0	Закрепление отсутствует
499	-	-	443552.98	2237371.31	Картометрический метод	5.0	Закрепление отсутствует
500	-	-	443551.45	2237376.37	Картометрический метод	5.0	Закрепление отсутствует
501	-	-	443548.30	2237388.22	Картометрический метод	5.0	Закрепление отсутствует
502	-	-	443546.31	2237391.33	Картометрический метод	5.0	Закрепление отсутствует
503	-	-	443539.95	2237397.88	Картометрический метод	5.0	Закрепление отсутствует
504	-	-	443536.49	2237401.45	Картометрический метод	5.0	Закрепление отсутствует
505	-	-	443534.34	2237404.29	Картометрический метод	5.0	Закрепление отсутствует
506	-	-	443528.28	2237415.82	Картометрический метод	5.0	Закрепление отсутствует
507	-	-	443526.50	2237419.21	Картометрический метод	5.0	Закрепление отсутствует
508	-	-	443523.03	2237428.08	Картометрический метод	5.0	Закрепление отсутствует
509	-	-	443517.17	2237443.28	Картометрический метод	5.0	Закрепление отсутствует
510	-	-	443515.42	2237449.68	Картометрический метод	5.0	Закрепление отсутствует
511	-	-	443509.19	2237472.43	Картометрический метод	5.0	Закрепление отсутствует
512	-	-	443493.69	2237529.06	Картометрический метод	5.0	Закрепление отсутствует
513	-	-	443486.43	2237557.71	Картометрический метод	5.0	Закрепление отсутствует
514	-	-	443483.56	2237569.02	Картометрический метод	5.0	Закрепление отсутствует
515	-	-	443483.04	2237583.63	Картометрический метод	5.0	Закрепление отсутствует
516	-	-	443483.88	2237587.48	Картометрический метод	5.0	Закрепление отсутствует
517	-	-	443485.32	2237594.92	Картометрический метод	5.0	Закрепление отсутствует
518	-	-	443486.29	2237602.14	Картометрический метод	5.0	Закрепление отсутствует
519	-	-	443486.94	2237607.98	Картометрический метод	5.0	Закрепление отсутствует
520	-	-	443487.97	2237617.18	Картометрический метод	5.0	Закрепление отсутствует
521	-	-	443490.88	2237625.70	Картометрический метод	5.0	Закрепление отсутствует
522	-	-	443493.65	2237631.15	Картометрический метод	5.0	Закрепление отсутствует

2. Сведения о характерных точках границ объекта							
Обозначение характерных точек границ	Существующие координаты, м		Измененные (уточненные) координаты, м		Метод определения координат характерной точки	Средняя квадратическая погрешность положения характерной точки (Mt), м	Описание обозначения точки на местности (при наличии)
	X	Y	X	Y			
1	2	3	4	5	6	7	8
523	-	-	443503.94	2237631.93	Картометрический метод	5.0	Закрепление отсутствует
524	-	-	443518.34	2237633.00	Картометрический метод	5.0	Закрепление отсутствует
525	-	-	443546.73	2237660.37	Картометрический метод	5.0	Закрепление отсутствует
526	-	-	443567.61	2237673.80	Картометрический метод	5.0	Закрепление отсутствует
527	-	-	443570.21	2237675.47	Картометрический метод	5.0	Закрепление отсутствует
528	-	-	443573.42	2237676.58	Картометрический метод	5.0	Закрепление отсутствует
529	-	-	443585.04	2237680.60	Картометрический метод	5.0	Закрепление отсутствует
530	-	-	443597.52	2237680.46	Картометрический метод	5.0	Закрепление отсутствует
531	-	-	443607.81	2237675.26	Картометрический метод	5.0	Закрепление отсутствует
532	-	-	443621.80	2237660.99	Картометрический метод	5.0	Закрепление отсутствует
533	-	-	443742.98	2237449.89	Картометрический метод	5.0	Закрепление отсутствует
534	-	-	443777.55	2237411.77	Картометрический метод	5.0	Закрепление отсутствует
535	-	-	443823.49	2237378.02	Картометрический метод	5.0	Закрепление отсутствует
536	-	-	443847.55	2237404.60	Картометрический метод	5.0	Закрепление отсутствует
1	-	-	443885.92	2237436.76	Картометрический метод	5.0	Закрепление отсутствует
537	-	-	447590.90	2232993.47	Картометрический метод	5.0	Закрепление отсутствует
538	-	-	447680.19	2233160.97	Картометрический метод	5.0	Закрепление отсутствует
539	-	-	447634.71	2233184.92	Картометрический метод	5.0	Закрепление отсутствует
540	-	-	447626.91	2233189.03	Картометрический метод	5.0	Закрепление отсутствует
541	-	-	447631.36	2233196.80	Картометрический метод	5.0	Закрепление отсутствует
542	-	-	447658.96	2233244.93	Картометрический метод	5.0	Закрепление отсутствует
543	-	-	447670.03	2233283.34	Картометрический метод	5.0	Закрепление отсутствует
544	-	-	447729.71	2233252.33	Картометрический метод	5.0	Закрепление отсутствует
545	-	-	447782.46	2233350.84	Картометрический метод	5.0	Закрепление отсутствует
546	-	-	447762.75	2233366.40	Картометрический метод	5.0	Закрепление отсутствует

2. Сведения о характерных точках границ объекта							
Обозначение характерных точек границ	Существующие координаты, м		Измененные (уточненные) координаты, м		Метод определения координат характерной точки	Средняя квадратическая погрешность положения характерной точки (Mt), м	Описание обозначения точки на местности (при наличии)
	X	Y	X	Y			
1	2	3	4	5	6	7	8
547	-	-	447743.90	2233385.18	Картометрический метод	5.0	Закрепление отсутствует
548	-	-	447725.60	2233414.01	Картометрический метод	5.0	Закрепление отсутствует
549	-	-	447668.26	2233313.28	Картометрический метод	5.0	Закрепление отсутствует
550	-	-	447655.21	2233300.99	Картометрический метод	5.0	Закрепление отсутствует
551	-	-	447519.24	2233378.28	Картометрический метод	5.0	Закрепление отсутствует
552	-	-	447497.61	2233435.93	Картометрический метод	5.0	Закрепление отсутствует
553	-	-	447488.92	2233440.89	Картометрический метод	5.0	Закрепление отсутствует
554	-	-	447466.81	2233448.72	Картометрический метод	5.0	Закрепление отсутствует
555	-	-	447389.84	2233426.54	Картометрический метод	5.0	Закрепление отсутствует
556	-	-	447357.39	2233371.78	Картометрический метод	5.0	Закрепление отсутствует
557	-	-	447363.45	2233357.68	Картометрический метод	5.0	Закрепление отсутствует
558	-	-	447355.84	2233342.05	Картометрический метод	5.0	Закрепление отсутствует
559	-	-	447293.18	2233233.89	Картометрический метод	5.0	Закрепление отсутствует
560	-	-	447247.34	2233260.43	Картометрический метод	5.0	Закрепление отсутствует
561	-	-	447244.94	2233261.94	Картометрический метод	5.0	Закрепление отсутствует
562	-	-	447177.34	2233155.14	Картометрический метод	5.0	Закрепление отсутствует
563	-	-	447252.36	2233114.74	Картометрический метод	5.0	Закрепление отсутствует
564	-	-	447274.46	2233155.27	Картометрический метод	5.0	Закрепление отсутствует
565	-	-	447280.49	2233166.33	Картометрический метод	5.0	Закрепление отсутствует
566	-	-	447284.80	2233173.88	Картометрический метод	5.0	Закрепление отсутствует
567	-	-	447286.25	2233176.47	Картометрический метод	5.0	Закрепление отсутствует
568	-	-	447291.63	2233173.43	Картометрический метод	5.0	Закрепление отсутствует
569	-	-	447293.48	2233176.56	Картометрический метод	5.0	Закрепление отсутствует
570	-	-	447329.65	2233231.93	Картометрический метод	5.0	Закрепление отсутствует
571	-	-	447342.54	2233224.65	Картометрический метод	5.0	Закрепление отсутствует

2. Сведения о характерных точках границ объекта							
Обозначение характерных точек границ	Существующие координаты, м		Измененные (уточненные) координаты, м		Метод определения координат характерной точки	Средняя квадратическая погрешность положения характерной точки (Mt), м	Описание обозначения точки на местности (при наличии)
	X	Y	X	Y			
1	2	3	4	5	6	7	8
572	-	-	447389.97	2233197.93	Картометрический метод	5.0	Закрепление отсутствует
573	-	-	447368.32	2233158.81	Картометрический метод	5.0	Закрепление отсутствует
574	-	-	447383.93	2233149.22	Картометрический метод	5.0	Закрепление отсутствует
575	-	-	447450.25	2233108.47	Картометрический метод	5.0	Закрепление отсутствует
576	-	-	447440.81	2233092.83	Картометрический метод	5.0	Закрепление отсутствует
577	-	-	447446.28	2233089.72	Картометрический метод	5.0	Закрепление отсутствует
578	-	-	447413.69	2233027.96	Картометрический метод	5.0	Закрепление отсутствует
579	-	-	447555.47	2232950.63	Картометрический метод	5.0	Закрепление отсутствует
580	-	-	447571.08	2232958.57	Картометрический метод	5.0	Закрепление отсутствует
581	-	-	447579.88	2232979.61	Картометрический метод	5.0	Закрепление отсутствует
537	-	-	447590.90	2232993.47	Картометрический метод	5.0	Закрепление отсутствует
582	-	-	447415.74	2233238.99	Картометрический метод	5.0	Закрепление отсутствует
583	-	-	447411.49	2233231.39	Картометрический метод	5.0	Закрепление отсутствует
584	-	-	447371.35	2233253.81	Картометрический метод	5.0	Закрепление отсутствует
585	-	-	447399.35	2233303.11	Картометрический метод	5.0	Закрепление отсутствует
586	-	-	447403.83	2233300.69	Картометрический метод	5.0	Закрепление отсутствует
587	-	-	447416.13	2233323.11	Картометрический метод	5.0	Закрепление отсутствует
588	-	-	447422.10	2233319.76	Картометрический метод	5.0	Закрепление отсутствует
589	-	-	447409.66	2233297.53	Картометрический метод	5.0	Закрепление отсутствует
590	-	-	447416.82	2233293.65	Картометрический метод	5.0	Закрепление отсутствует
591	-	-	447424.64	2233306.94	Картометрический метод	5.0	Закрепление отсутствует
592	-	-	447435.05	2233300.74	Картометрический метод	5.0	Закрепление отсутствует
593	-	-	447427.23	2233287.46	Картометрический метод	5.0	Закрепление отсутствует
594	-	-	447442.96	2233278.80	Картометрический метод	5.0	Закрепление отсутствует
595	-	-	447440.69	2233274.68	Картометрический метод	5.0	Закрепление отсутствует

2. Сведения о характерных точках границ объекта							
Обозначение характерных точек границ	Существующие координаты, м		Измененные (уточненные) координаты, м		Метод определения координат характерной точки	Средняя квадратическая погрешность положения характерной точки (Mt), м	Описание обозначения точки на местности (при наличии)
	X	Y	X	Y			
1	2	3	4	5	6	7	8
596	-	-	447447.51	2233270.71	Картометрический метод	5.0	Закрепление отсутствует
597	-	-	447426.68	2233233.06	Картометрический метод	5.0	Закрепление отсутствует
582	-	-	447415.74	2233238.99	Картометрический метод	5.0	Закрепление отсутствует
598	-	-	447498.78	2233215.49	Картометрический метод	5.0	Закрепление отсутствует
599	-	-	447504.74	2233225.95	Картометрический метод	5.0	Закрепление отсутствует
600	-	-	447517.85	2233248.89	Картометрический метод	5.0	Закрепление отсутствует
601	-	-	447523.78	2233245.64	Картометрический метод	5.0	Закрепление отсутствует
602	-	-	447514.13	2233229.10	Картометрический метод	5.0	Закрепление отсутствует
603	-	-	447524.96	2233223.17	Картометрический метод	5.0	Закрепление отсутствует
604	-	-	447515.36	2233205.89	Картометрический метод	5.0	Закрепление отсутствует
598	-	-	447498.78	2233215.49	Картометрический метод	5.0	Закрепление отсутствует
605	-	-	447429.21	2233201.34	Картометрический метод	5.0	Закрепление отсутствует
606	-	-	447438.94	2233217.19	Картометрический метод	5.0	Закрепление отсутствует
607	-	-	447445.61	2233213.24	Картометрический метод	5.0	Закрепление отсутствует
608	-	-	447435.87	2233197.38	Картометрический метод	5.0	Закрепление отсутствует
605	-	-	447429.21	2233201.34	Картометрический метод	5.0	Закрепление отсутствует
609	-	-	447369.47	2232231.48	Картометрический метод	5.0	Закрепление отсутствует
610	-	-	447409.45	2232297.76	Картометрический метод	5.0	Закрепление отсутствует
611	-	-	447444.07	2232355.17	Картометрический метод	5.0	Закрепление отсутствует
612	-	-	447433.08	2232361.54	Картометрический метод	5.0	Закрепление отсутствует
613	-	-	447423.33	2232367.36	Картометрический метод	5.0	Закрепление отсутствует
614	-	-	447406.24	2232377.59	Картометрический метод	5.0	Закрепление отсутствует
615	-	-	447392.96	2232385.56	Картометрический метод	5.0	Закрепление отсутствует
616	-	-	447347.75	2232413.63	Картометрический метод	5.0	Закрепление отсутствует
617	-	-	447341.72	2232416.88	Картометрический метод	5.0	Закрепление отсутствует

2. Сведения о характерных точках границ объекта							
Обозначение характерных точек границ	Существующие координаты, м		Измененные (уточненные) координаты, м		Метод определения координат характерной точки	Средняя квадратическая погрешность положения характерной точки (Mt), м	Описание обозначения точки на местности (при наличии)
	X	Y	X	Y			
1	2	3	4	5	6	7	8
618	-	-	447232.04	2232484.32	Картометрический метод	5.0	Закрепление отсутствует
619	-	-	447127.86	2232539.19	Картометрический метод	5.0	Закрепление отсутствует
620	-	-	447122.96	2232542.77	Картометрический метод	5.0	Закрепление отсутствует
621	-	-	447118.15	2232545.28	Картометрический метод	5.0	Закрепление отсутствует
622	-	-	447073.64	2232569.45	Картометрический метод	5.0	Закрепление отсутствует
623	-	-	447071.68	2232571.32	Картометрический метод	5.0	Закрепление отсутствует
624	-	-	447048.15	2232584.34	Картометрический метод	5.0	Закрепление отсутствует
625	-	-	447040.88	2232586.90	Картометрический метод	5.0	Закрепление отсутствует
626	-	-	447032.72	2232590.91	Картометрический метод	5.0	Закрепление отсутствует
627	-	-	447021.09	2232596.90	Картометрический метод	5.0	Закрепление отсутствует
628	-	-	447001.30	2232607.08	Картометрический метод	5.0	Закрепление отсутствует
629	-	-	446989.71	2232608.27	Картометрический метод	5.0	Закрепление отсутствует
630	-	-	446982.41	2232605.33	Картометрический метод	5.0	Закрепление отсутствует
631	-	-	446975.08	2232599.46	Картометрический метод	5.0	Закрепление отсутствует
632	-	-	446955.59	2232566.59	Картометрический метод	5.0	Закрепление отсутствует
633	-	-	446856.51	2232399.50	Картометрический метод	5.0	Закрепление отсутствует
634	-	-	446862.12	2232393.15	Картометрический метод	5.0	Закрепление отсутствует
635	-	-	446857.18	2232385.12	Картометрический метод	5.0	Закрепление отсутствует
636	-	-	446866.04	2232376.34	Картометрический метод	5.0	Закрепление отсутствует
637	-	-	446871.98	2232370.43	Картометрический метод	5.0	Закрепление отсутствует
638	-	-	446905.47	2232337.08	Картометрический метод	5.0	Закрепление отсутствует
639	-	-	446905.87	2232332.38	Картометрический метод	5.0	Закрепление отсутствует
640	-	-	446877.72	2232284.62	Картометрический метод	5.0	Закрепление отсутствует
641	-	-	446873.10	2232276.78	Картометрический метод	5.0	Закрепление отсутствует
642	-	-	446913.35	2232253.93	Картометрический метод	5.0	Закрепление отсутствует

2. Сведения о характерных точках границ объекта							
Обозначение характерных точек границ	Существующие координаты, м		Измененные (уточненные) координаты, м		Метод определения координат характерной точки	Средняя квадратическая погрешность положения характерной точки (Mt), м	Описание обозначения точки на местности (при наличии)
	X	Y	X	Y			
1	2	3	4	5	6	7	8
643	-	-	446928.83	2232245.12	Картометрический метод	5.0	Закрепление отсутствует
644	-	-	446944.12	2232236.45	Картометрический метод	5.0	Закрепление отсутствует
645	-	-	446964.88	2232276.28	Картометрический метод	5.0	Закрепление отсутствует
646	-	-	446967.95	2232283.62	Картометрический метод	5.0	Закрепление отсутствует
647	-	-	446948.15	2232298.06	Картометрический метод	5.0	Закрепление отсутствует
648	-	-	447010.08	2232369.22	Картометрический метод	5.0	Закрепление отсутствует
649	-	-	447096.79	2232288.74	Картометрический метод	5.0	Закрепление отсутствует
650	-	-	447130.23	2232326.67	Картометрический метод	5.0	Закрепление отсутствует
651	-	-	447152.78	2232313.56	Картометрический метод	5.0	Закрепление отсутствует
652	-	-	447209.24	2232314.33	Картометрический метод	5.0	Закрепление отсутствует
653	-	-	447252.07	2232292.18	Картометрический метод	5.0	Закрепление отсутствует
609	-	-	447369.47	2232231.48	Картометрический метод	5.0	Закрепление отсутствует
654	-	-	448320.77	2233545.47	Картометрический метод	5.0	Закрепление отсутствует
655	-	-	447990.97	2233731.52	Картометрический метод	5.0	Закрепление отсутствует
656	-	-	447891.77	2233543.23	Картометрический метод	5.0	Закрепление отсутствует
657	-	-	447876.66	2233514.54	Картометрический метод	5.0	Закрепление отсутствует
658	-	-	447885.98	2233508.36	Картометрический метод	5.0	Закрепление отсутствует
659	-	-	447835.78	2233419.10	Картометрический метод	5.0	Закрепление отсутствует
660	-	-	447831.56	2233410.74	Картометрический метод	5.0	Закрепление отсутствует
661	-	-	447870.83	2233389.55	Картометрический метод	5.0	Закрепление отсутствует
662	-	-	447924.02	2233360.84	Картометрический метод	5.0	Закрепление отсутствует
663	-	-	447945.15	2233401.83	Картометрический метод	5.0	Закрепление отсутствует
664	-	-	447972.07	2233454.11	Картометрический метод	5.0	Закрепление отсутствует
665	-	-	448079.31	2233386.52	Картометрический метод	5.0	Закрепление отсутствует
666	-	-	448086.01	2233382.31	Картометрический метод	5.0	Закрепление отсутствует

2. Сведения о характерных точках границ объекта							
Обозначение характерных точек границ	Существующие координаты, м		Измененные (уточненные) координаты, м		Метод определения координат характерной точки	Средняя квадратическая погрешность положения характерной точки (Mt), м	Описание обозначения точки на местности (при наличии)
	X	Y	X	Y			
1	2	3	4	5	6	7	8
654	-	-	448320.77	2233545.47	Картометрический метод	5.0	Закрепление отсутствует
667	-	-	442274.67	2238857.78	Картометрический метод	5.0	Закрепление отсутствует
668	-	-	442227.77	2238919.93	Картометрический метод	5.0	Закрепление отсутствует
669	-	-	442151.07	2239021.55	Картометрический метод	5.0	Закрепление отсутствует
670	-	-	441991.71	2238920.46	Картометрический метод	5.0	Закрепление отсутствует
671	-	-	442129.56	2238748.67	Картометрический метод	5.0	Закрепление отсутствует
667	-	-	442274.67	2238857.78	Картометрический метод	5.0	Закрепление отсутствует
672	-	-	445350.85	2237251.70	Картометрический метод	5.0	Закрепление отсутствует
673	-	-	445170.54	2237433.91	Картометрический метод	5.0	Закрепление отсутствует
674	-	-	445037.31	2237370.29	Картометрический метод	5.0	Закрепление отсутствует
675	-	-	445251.68	2237153.65	Картометрический метод	5.0	Закрепление отсутствует
672	-	-	445350.85	2237251.70	Картометрический метод	5.0	Закрепление отсутствует
676	-	-	445161.69	2230727.95	Картометрический метод	5.0	Закрепление отсутствует
677	-	-	445305.31	2230897.63	Картометрический метод	5.0	Закрепление отсутствует
678	-	-	445328.49	2230925.14	Картометрический метод	5.0	Закрепление отсутствует
679	-	-	445228.19	2231016.60	Картометрический метод	5.0	Закрепление отсутствует
680	-	-	445205.35	2230988.58	Картометрический метод	5.0	Закрепление отсутствует
681	-	-	445065.63	2230815.96	Картометрический метод	5.0	Закрепление отсутствует
676	-	-	445161.69	2230727.95	Картометрический метод	5.0	Закрепление отсутствует
682	-	-	444687.57	2231703.81	Картометрический метод	5.0	Закрепление отсутствует
683	-	-	444657.48	2231745.19	Картометрический метод	5.0	Закрепление отсутствует
684	-	-	444635.93	2231774.80	Картометрический метод	5.0	Закрепление отсутствует
685	-	-	444599.42	2231762.42	Картометрический метод	5.0	Закрепление отсутствует
686	-	-	444416.98	2231700.56	Картометрический метод	5.0	Закрепление отсутствует
687	-	-	444412.65	2231696.85	Картометрический метод	5.0	Закрепление отсутствует

2. Сведения о характерных точках границ объекта							
Обозначение характерных точек границ	Существующие координаты, м		Измененные (уточненные) координаты, м		Метод определения координат характерной точки	Средняя квадратическая погрешность положения характерной точки (Mt), м	Описание обозначения точки на местности (при наличии)
	X	Y	X	Y			
1	2	3	4	5	6	7	8
688	-	-	444410.74	2231693.26	Картометрический метод	5.0	Закрепление отсутствует
689	-	-	444379.77	2231676.36	Картометрический метод	5.0	Закрепление отсутствует
690	-	-	444430.34	2231605.63	Картометрический метод	5.0	Закрепление отсутствует
691	-	-	444434.37	2231597.96	Картометрический метод	5.0	Закрепление отсутствует
692	-	-	444469.43	2231547.25	Картометрический метод	5.0	Закрепление отсутствует
682	-	-	444687.57	2231703.81	Картометрический метод	5.0	Закрепление отсутствует
693	-	-	445080.55	2235154.81	Картометрический метод	5.0	Закрепление отсутствует
694	-	-	445112.16	2235225.51	Картометрический метод	5.0	Закрепление отсутствует
695	-	-	445123.50	2235252.03	Картометрический метод	5.0	Закрепление отсутствует
696	-	-	445113.95	2235279.79	Картометрический метод	5.0	Закрепление отсутствует
697	-	-	445082.32	2235285.51	Картометрический метод	5.0	Закрепление отсутствует
698	-	-	444981.64	2235313.19	Картометрический метод	5.0	Закрепление отсутствует
699	-	-	444979.17	2235311.34	Картометрический метод	5.0	Закрепление отсутствует
700	-	-	444943.04	2235199.05	Картометрический метод	5.0	Закрепление отсутствует
701	-	-	444948.54	2235197.06	Картометрический метод	5.0	Закрепление отсутствует
702	-	-	444999.19	2235180.54	Картометрический метод	5.0	Закрепление отсутствует
703	-	-	444998.86	2235179.38	Картометрический метод	5.0	Закрепление отсутствует
704	-	-	445036.33	2235167.22	Картометрический метод	5.0	Закрепление отсутствует
705	-	-	445049.45	2235163.54	Картометрический метод	5.0	Закрепление отсутствует
693	-	-	445080.55	2235154.81	Картометрический метод	5.0	Закрепление отсутствует
706	-	-	444096.29	2230161.20	Картометрический метод	5.0	Закрепление отсутствует
707	-	-	444095.77	2230208.26	Картометрический метод	5.0	Закрепление отсутствует
708	-	-	444111.49	2230207.11	Картометрический метод	5.0	Закрепление отсутствует
709	-	-	444112.39	2230299.21	Картометрический метод	5.0	Закрепление отсутствует
710	-	-	444099.18	2230300.34	Картометрический метод	5.0	Закрепление отсутствует

2. Сведения о характерных точках границ объекта							
Обозначение характерных точек границ	Существующие координаты, м		Измененные (уточненные) координаты, м		Метод определения координат характерной точки	Средняя квадратическая погрешность положения характерной точки (Mt), м	Описание обозначения точки на местности (при наличии)
	X	Y	X	Y			
1	2	3	4	5	6	7	8
711	-	-	444012.58	2230307.76	Картометрический метод	5.0	Закрепление отсутствует
712	-	-	443997.04	2230249.13	Картометрический метод	5.0	Закрепление отсутствует
713	-	-	444030.09	2230156.63	Картометрический метод	5.0	Закрепление отсутствует
714	-	-	444080.56	2230159.45	Картометрический метод	5.0	Закрепление отсутствует
715	-	-	444080.92	2230153.73	Картометрический метод	5.0	Закрепление отсутствует
716	-	-	444087.53	2230154.25	Картометрический метод	5.0	Закрепление отсутствует
717	-	-	444093.72	2230154.68	Картометрический метод	5.0	Закрепление отсутствует
718	-	-	444093.31	2230160.66	Картометрический метод	5.0	Закрепление отсутствует
706	-	-	444096.29	2230161.20	Картометрический метод	5.0	Закрепление отсутствует
719	-	-	445701.09	2233403.13	Картометрический метод	5.0	Закрепление отсутствует
720	-	-	445700.27	2233405.37	Картометрический метод	5.0	Закрепление отсутствует
721	-	-	445643.43	2233489.26	Картометрический метод	5.0	Закрепление отсутствует
722	-	-	445634.97	2233484.01	Картометрический метод	5.0	Закрепление отсутствует
723	-	-	445613.71	2233470.85	Картометрический метод	5.0	Закрепление отсутствует
724	-	-	445606.91	2233466.63	Картометрический метод	5.0	Закрепление отсутствует
725	-	-	445594.03	2233486.26	Картометрический метод	5.0	Закрепление отсутствует
726	-	-	445588.13	2233486.00	Картометрический метод	5.0	Закрепление отсутствует
727	-	-	445579.50	2233474.09	Картометрический метод	5.0	Закрепление отсутствует
728	-	-	445567.68	2233457.79	Картометрический метод	5.0	Закрепление отсутствует
729	-	-	445586.72	2233435.63	Картометрический метод	5.0	Закрепление отсутствует
730	-	-	445582.03	2233432.16	Картометрический метод	5.0	Закрепление отсутствует
731	-	-	445576.10	2233428.48	Картометрический метод	5.0	Закрепление отсутствует
732	-	-	445548.34	2233409.91	Картометрический метод	5.0	Закрепление отсутствует
733	-	-	445572.47	2233374.50	Картометрический метод	5.0	Закрепление отсутствует
734	-	-	445599.55	2233380.57	Картометрический метод	5.0	Закрепление отсутствует

2. Сведения о характерных точках границ объекта							
Обозначение характерных точек границ	Существующие координаты, м		Измененные (уточненные) координаты, м		Метод определения координат характерной точки	Средняя квадратическая погрешность положения характерной точки (Mt), м	Описание обозначения точки на местности (при наличии)
	X	Y	X	Y			
1	2	3	4	5	6	7	8
735	-	-	445629.00	2233387.58	Картометрический метод	5.0	Закрепление отсутствует
736	-	-	445667.84	2233396.21	Картометрический метод	5.0	Закрепление отсутствует
737	-	-	445685.68	2233399.66	Картометрический метод	5.0	Закрепление отсутствует
719	-	-	445701.09	2233403.13	Картометрический метод	5.0	Закрепление отсутствует
738	-	-	443996.84	2231428.08	Картометрический метод	5.0	Закрепление отсутствует
739	-	-	443991.75	2231441.58	Картометрический метод	5.0	Закрепление отсутствует
740	-	-	443956.23	2231532.86	Картометрический метод	5.0	Закрепление отсутствует
741	-	-	443923.39	2231521.20	Картометрический метод	5.0	Закрепление отсутствует
742	-	-	443919.33	2231519.76	Картометрический метод	5.0	Закрепление отсутствует
743	-	-	443915.39	2231518.35	Картометрический метод	5.0	Закрепление отсутствует
744	-	-	443880.16	2231505.78	Картометрический метод	5.0	Закрепление отсутствует
745	-	-	443886.95	2231482.33	Картометрический метод	5.0	Закрепление отсутствует
746	-	-	443894.61	2231456.37	Картометрический метод	5.0	Закрепление отсутствует
747	-	-	443901.76	2231435.26	Картометрический метод	5.0	Закрепление отсутствует
748	-	-	443908.51	2231413.34	Картометрический метод	5.0	Закрепление отсутствует
749	-	-	443912.25	2231401.61	Картометрический метод	5.0	Закрепление отсутствует
750	-	-	443942.52	2231411.01	Картометрический метод	5.0	Закрепление отсутствует
751	-	-	443962.11	2231417.78	Картометрический метод	5.0	Закрепление отсутствует
738	-	-	443996.84	2231428.08	Картометрический метод	5.0	Закрепление отсутствует
752	-	-	445040.13	2231273.35	Картометрический метод	5.0	Закрепление отсутствует
753	-	-	445019.89	2231312.44	Картометрический метод	5.0	Закрепление отсутствует
754	-	-	445013.14	2231328.31	Картометрический метод	5.0	Закрепление отсутствует
755	-	-	444989.54	2231334.27	Картометрический метод	5.0	Закрепление отсутствует
756	-	-	444962.83	2231353.38	Картометрический метод	5.0	Закрепление отсутствует
757	-	-	444934.41	2231344.92	Картометрический метод	5.0	Закрепление отсутствует

2. Сведения о характерных точках границ объекта							
Обозначение характерных точек границ	Существующие координаты, м		Измененные (уточненные) координаты, м		Метод определения координат характерной точки	Средняя квадратическая погрешность положения характерной точки (Mt), м	Описание обозначения точки на местности (при наличии)
	X	Y	X	Y			
1	2	3	4	5	6	7	8
758	-	-	444933.64	2231344.67	Картометрический метод	5.0	Закрепление отсутствует
759	-	-	444917.00	2231333.85	Картометрический метод	5.0	Закрепление отсутствует
760	-	-	444913.68	2231312.43	Картометрический метод	5.0	Закрепление отсутствует
761	-	-	444913.28	2231307.80	Картометрический метод	5.0	Закрепление отсутствует
762	-	-	444923.54	2231290.94	Картометрический метод	5.0	Закрепление отсутствует
763	-	-	444929.07	2231287.15	Картометрический метод	5.0	Закрепление отсутствует
764	-	-	444931.88	2231285.21	Картометрический метод	5.0	Закрепление отсутствует
765	-	-	444940.67	2231284.25	Картометрический метод	5.0	Закрепление отсутствует
766	-	-	444942.66	2231285.51	Картометрический метод	5.0	Закрепление отсутствует
767	-	-	444942.82	2231285.27	Картометрический метод	5.0	Закрепление отсутствует
768	-	-	444973.66	2231265.49	Картометрический метод	5.0	Закрепление отсутствует
769	-	-	444998.86	2231242.52	Картометрический метод	5.0	Закрепление отсутствует
752	-	-	445040.13	2231273.35	Картометрический метод	5.0	Закрепление отсутствует
770	-	-	445785.45	2234421.96	Картометрический метод	5.0	Закрепление отсутствует
771	-	-	445796.49	2234435.95	Картометрический метод	5.0	Закрепление отсутствует
772	-	-	445798.66	2234434.95	Картометрический метод	5.0	Закрепление отсутствует
773	-	-	445801.47	2234435.85	Картометрический метод	5.0	Закрепление отсутствует
774	-	-	445807.53	2234443.46	Картометрический метод	5.0	Закрепление отсутствует
775	-	-	445817.82	2234457.54	Картометрический метод	5.0	Закрепление отсутствует
776	-	-	445777.79	2234472.83	Картометрический метод	5.0	Закрепление отсутствует
777	-	-	445775.62	2234472.63	Картометрический метод	5.0	Закрепление отсутствует
778	-	-	445759.58	2234463.81	Картометрический метод	5.0	Закрепление отсутствует
779	-	-	445757.43	2234463.11	Картометрический метод	5.0	Закрепление отсутствует
780	-	-	445712.69	2234486.54	Картометрический метод	5.0	Закрепление отсутствует
781	-	-	445694.18	2234464.07	Картометрический метод	5.0	Закрепление отсутствует

2. Сведения о характерных точках границ объекта							
Обозначение характерных точек границ	Существующие координаты, м		Измененные (уточненные) координаты, м		Метод определения координат характерной точки	Средняя квадратическая погрешность положения характерной точки (Mt), м	Описание обозначения точки на местности (при наличии)
	X	Y	X	Y			
1	2	3	4	5	6	7	8
782	-	-	445692.72	2234462.25	Картометрический метод	5.0	Закрепление отсутствует
783	-	-	445669.70	2234433.12	Картометрический метод	5.0	Закрепление отсутствует
784	-	-	445670.67	2234426.10	Картометрический метод	5.0	Закрепление отсутствует
785	-	-	445741.46	2234394.12	Картометрический метод	5.0	Закрепление отсутствует
786	-	-	445746.74	2234391.19	Картометрический метод	5.0	Закрепление отсутствует
787	-	-	445757.35	2234386.77	Картометрический метод	5.0	Закрепление отсутствует
788	-	-	445767.91	2234400.64	Картометрический метод	5.0	Закрепление отсутствует
789	-	-	445773.86	2234407.29	Картометрический метод	5.0	Закрепление отсутствует
770	-	-	445785.45	2234421.96	Картометрический метод	5.0	Закрепление отсутствует
790	-	-	444912.19	2231224.90	Картометрический метод	5.0	Закрепление отсутствует
791	-	-	444938.33	2231257.86	Картометрический метод	5.0	Закрепление отсутствует
792	-	-	444936.10	2231266.93	Картометрический метод	5.0	Закрепление отсутствует
793	-	-	444909.25	2231296.85	Картометрический метод	5.0	Закрепление отсутствует
794	-	-	444905.26	2231339.86	Картометрический метод	5.0	Закрепление отсутствует
795	-	-	444898.58	2231345.37	Картометрический метод	5.0	Закрепление отсутствует
796	-	-	444823.99	2231253.51	Картометрический метод	5.0	Закрепление отсутствует
797	-	-	444839.01	2231242.27	Картометрический метод	5.0	Закрепление отсутствует
798	-	-	444839.80	2231241.64	Картометрический метод	5.0	Закрепление отсутствует
799	-	-	444886.02	2231206.91	Картометрический метод	5.0	Закрепление отсутствует
800	-	-	444905.73	2231230.06	Картометрический метод	5.0	Закрепление отсутствует
790	-	-	444912.19	2231224.90	Картометрический метод	5.0	Закрепление отсутствует
801	-	-	443437.28	2234236.49	Картометрический метод	5.0	Закрепление отсутствует
802	-	-	443449.99	2234353.00	Картометрический метод	5.0	Закрепление отсутствует
803	-	-	443410.54	2234353.38	Картометрический метод	5.0	Закрепление отсутствует
804	-	-	443385.00	2234353.64	Картометрический метод	5.0	Закрепление отсутствует

2. Сведения о характерных точках границ объекта							
Обозначение характерных точек границ	Существующие координаты, м		Измененные (уточненные) координаты, м		Метод определения координат характерной точки	Средняя квадратическая погрешность положения характерной точки (Mt), м	Описание обозначения точки на местности (при наличии)
	X	Y	X	Y			
1	2	3	4	5	6	7	8
805	-	-	443385.28	2234240.04	Картометрический метод	5.0	Закрепление отсутствует
806	-	-	443398.41	2234239.14	Картометрический метод	5.0	Закрепление отсутствует
801	-	-	443437.28	2234236.49	Картометрический метод	5.0	Закрепление отсутствует
807	-	-	443419.45	2234271.43	Картометрический метод	5.0	Закрепление отсутствует
808	-	-	443419.97	2234276.41	Картометрический метод	5.0	Закрепление отсутствует
809	-	-	443424.94	2234275.89	Картометрический метод	5.0	Закрепление отсутствует
810	-	-	443424.42	2234270.91	Картометрический метод	5.0	Закрепление отсутствует
807	-	-	443419.45	2234271.43	Картометрический метод	5.0	Закрепление отсутствует
811	-	-	445906.17	2231403.94	Картометрический метод	5.0	Закрепление отсутствует
812	-	-	445929.66	2231434.97	Картометрический метод	5.0	Закрепление отсутствует
813	-	-	445898.81	2231477.58	Картометрический метод	5.0	Закрепление отсутствует
814	-	-	445845.48	2231533.05	Картометрический метод	5.0	Закрепление отсутствует
815	-	-	445851.49	2231538.83	Картометрический метод	5.0	Закрепление отсутствует
816	-	-	445846.55	2231545.58	Картометрический метод	5.0	Закрепление отсутствует
817	-	-	445823.71	2231516.98	Картометрический метод	5.0	Закрепление отсутствует
811	-	-	445906.17	2231403.94	Картометрический метод	5.0	Закрепление отсутствует
818	-	-	446609.63	2235210.77	Картометрический метод	5.0	Закрепление отсутствует
819	-	-	446609.22	2235211.46	Картометрический метод	5.0	Закрепление отсутствует
820	-	-	446590.49	2235241.86	Картометрический метод	5.0	Закрепление отсутствует
821	-	-	446600.09	2235248.28	Картометрический метод	5.0	Закрепление отсутствует
822	-	-	446618.53	2235260.60	Картометрический метод	5.0	Закрепление отсутствует
823	-	-	446591.13	2235306.27	Картометрический метод	5.0	Закрепление отсутствует
824	-	-	446588.95	2235305.13	Картометрический метод	5.0	Закрепление отсутствует
825	-	-	446563.07	2235291.58	Картометрический метод	5.0	Закрепление отсутствует
826	-	-	446557.34	2235288.59	Картометрический метод	5.0	Закрепление отсутствует

2. Сведения о характерных точках границ объекта							
Обозначение характерных точек границ	Существующие координаты, м		Измененные (уточненные) координаты, м		Метод определения координат характерной точки	Средняя квадратическая погрешность положения характерной точки (Mt), м	Описание обозначения точки на местности (при наличии)
	X	Y	X	Y			
1	2	3	4	5	6	7	8
827	-	-	446563.27	2235278.01	Картометрический метод	5.0	Закрепление отсутствует
828	-	-	446551.65	2235265.24	Картометрический метод	5.0	Закрепление отсутствует
829	-	-	446546.61	2235259.41	Картометрический метод	5.0	Закрепление отсутствует
830	-	-	446550.54	2235255.96	Картометрический метод	5.0	Закрепление отсутствует
831	-	-	446566.51	2235243.98	Картометрический метод	5.0	Закрепление отсутствует
832	-	-	446546.99	2235221.18	Картометрический метод	5.0	Закрепление отсутствует
833	-	-	446576.95	2235201.11	Картометрический метод	5.0	Закрепление отсутствует
834	-	-	446579.99	2235198.91	Картометрический метод	5.0	Закрепление отсутствует
835	-	-	446587.54	2235192.17	Картометрический метод	5.0	Закрепление отсутствует
836	-	-	446589.97	2235194.65	Картометрический метод	5.0	Закрепление отсутствует
837	-	-	446595.87	2235201.86	Картометрический метод	5.0	Закрепление отсутствует
818	-	-	446609.63	2235210.77	Картометрический метод	5.0	Закрепление отсутствует
838	-	-	445012.30	2232495.62	Картометрический метод	5.0	Закрепление отсутствует
839	-	-	445016.19	2232523.92	Картометрический метод	5.0	Закрепление отсутствует
840	-	-	445020.33	2232560.64	Картометрический метод	5.0	Закрепление отсутствует
841	-	-	445005.30	2232563.75	Картометрический метод	5.0	Закрепление отсутствует
842	-	-	444982.51	2232567.57	Картометрический метод	5.0	Закрепление отсутствует
843	-	-	444980.43	2232567.55	Картометрический метод	5.0	Закрепление отсутствует
844	-	-	444979.69	2232562.12	Картометрический метод	5.0	Закрепление отсутствует
845	-	-	444978.34	2232556.38	Картометрический метод	5.0	Закрепление отсутствует
846	-	-	444978.05	2232553.74	Картометрический метод	5.0	Закрепление отсутствует
847	-	-	444976.75	2232549.87	Картометрический метод	5.0	Закрепление отсутствует
848	-	-	444976.44	2232548.28	Картометрический метод	5.0	Закрепление отсутствует
849	-	-	444970.73	2232502.39	Картометрический метод	5.0	Закрепление отсутствует
838	-	-	445012.30	2232495.62	Картометрический метод	5.0	Закрепление отсутствует

ТЕКСТОВОЕ ОПИСАНИЕ
местоположения границ населенных пунктов, территориальных зон

Прохождение границы		Описание прохождения границы
от точки	до точки	
1	2	3
-	-	-

ГРАФИЧЕСКОЕ ОПИСАНИЕ

местоположения границ населенных пунктов, территориальных зон, особо охраняемых природных территорий, зон с особыми условиями использования территории

Зона размещения объектов социального назначения, в границах которой предусматривается деятельность по комплексному развитию территории

(наименование объекта, местоположение границ которого описано (далее - объект))

Раздел 1

Сведения об объекте

№ п/п	Характеристики объекта	Описание характеристик
1	2	3
1.	Местоположение объекта	Ленинградская область, м. р-н Всеволожский, г.п Всеволожское, город Всеволожск
2.	Площадь объекта +/- величина погрешности определения площади (Р +/- Дельта Р)	39172 +/- 3464 м ²
3.	Иные характеристики объекта	-

Раздел 2

Сведения о местоположении границ объекта

1. Система координат МСК-47, зона 2

2. Сведения о характерных точках границ объекта

Обозначение характерных точек границ	Координаты, м		Метод определения координат характерной точки	Средняя квадратическая погрешность положения характерной точки (Mt), м	Описание обозначения точки на местности (при наличии)
	X	Y			
1	2	3	4	5	6
1	441403.94	2233291.30	Картометрический метод	5.0	Закрепление отсутствует
2	441232.38	2233256.68	Картометрический метод	5.0	Закрепление отсутствует
3	441246.27	2233187.92	Картометрический метод	5.0	Закрепление отсутствует
4	441270.21	2233069.18	Картометрический метод	5.0	Закрепление отсутствует
5	441294.19	2233070.52	Картометрический метод	5.0	Закрепление отсутствует
6	441443.00	2233100.51	Картометрический метод	5.0	Закрепление отсутствует
7	441468.13	2233105.63	Картометрический метод	5.0	Закрепление отсутствует
8	441429.95	2233296.55	Картометрический метод	5.0	Закрепление отсутствует
1	441403.94	2233291.30	Картометрический метод	5.0	Закрепление отсутствует

3. Сведения о характерных точках части (частей) границы объекта

Обозначение характерных точек части границы	Координаты, м		Метод определения координат характерной точки	Средняя квадратическая погрешность положения характерной точки (Mt), м	Описание обозначения точки на местности (при наличии)
	X	Y			
1	2	3	4	5	6
-	-	-	-	-	-

Раздел 3

Сведения о местоположении измененных (уточненных) границ объекта

1. Система координат -

2. Сведения о характерных точках границ объекта

Обозначение характерных точек границ	Существующие координаты, м		Измененные (уточненные) координаты, м		Метод определения координат характерной точки	Средняя квадратическая погрешность положения характерной точки (Mt), м	Описание обозначения точки на местности (при наличии)
	X	Y	X	Y			
1	2	3	4	5	6	7	8
-	-	-	-	-	-	-	

3. Сведения о характерных точках части (частей) границы объекта

Обозначение характерных точек части границы	Существующие координаты, м		Измененные (уточненные) координаты, м		Метод определения координат характерной точки	Средняя квадратическая погрешность положения характерной точки (Mt), м	Описание обозначения точки на местности (при наличии)
	X	Y	X	Y			
1	2	3	4	5	6	7	8
-	-	-	-	-	-	-	

ТЕКСТОВОЕ ОПИСАНИЕ
местоположения границ населенных пунктов, территориальных зон

Прохождение границы		Описание прохождения границы
от точки	до точки	
1	2	3
1	2	-
2	3	-
3	4	-
4	5	-
5	6	-
6	7	-
7	8	-
8	1	-

ГРАФИЧЕСКОЕ ОПИСАНИЕ

местоположения границ населенных пунктов, территориальных зон, особо охраняемых природных территорий, зон с особыми условиями использования территории

Зона улично-дорожной сети, в границах которой предусматривается деятельность по комплексному развитию территории

(наименование объекта, местоположение границ которого описано (далее - объект))

Раздел 1

Сведения об объекте

№ п/п	Характеристики объекта	Описание характеристик
1	2	3
1.	Местоположение объекта	Ленинградская область, м. р-н Всеволожский, г.п Всеволожское, город Всеволожск
2.	Площадь объекта +/- величина погрешности определения площади (Р +/- Дельта Р)	33405 +/- 3198 м ²
3.	Иные характеристики объекта	-

Раздел 2

Сведения о местоположении границ объекта

1. Система координат МСК-47, зона 2

2. Сведения о характерных точках границ объекта

Обозначение характерных точек границ	Координаты, м		Метод определения координат характерной точки	Средняя квадратическая погрешность положения характерной точки (Mt), м	Описание обозначения точки на местности (при наличии)
	X	Y			
1	2	3	4	5	6
1	441206.03	2233351.30	Картометрический метод	5.0	Закрепление отсутствует
2	441201.14	2233350.77	Картометрический метод	5.0	Закрепление отсутствует
3	441210.72	2233303.32	Картометрический метод	5.0	Закрепление отсутствует
4	441011.94	2233263.20	Картометрический метод	5.0	Закрепление отсутствует
5	440998.69	2233328.93	Картометрический метод	5.0	Закрепление отсутствует
6	440968.59	2233325.68	Картометрический метод	5.0	Закрепление отсутствует
7	440978.96	2233289.53	Картометрический метод	5.0	Закрепление отсутствует
8	440998.67	2233219.28	Картометрический метод	5.0	Закрепление отсутствует
9	441016.37	2233134.09	Картометрический метод	5.0	Закрепление отсутствует
10	441032.04	2233055.77	Картометрический метод	5.0	Закрепление отсутствует
11	441053.54	2233056.97	Картометрический метод	5.0	Закрепление отсутствует
12	441047.86	2233085.08	Картометрический метод	5.0	Закрепление отсутствует
13	441021.88	2233214.19	Картометрический метод	5.0	Закрепление отсутствует
14	441220.61	2233254.30	Картометрический метод	5.0	Закрепление отсутствует
15	441258.11	2233068.49	Картометрический метод	5.0	Закрепление отсутствует
16	441270.21	2233069.18	Картометрический метод	5.0	Закрепление отсутствует
17	441246.27	2233187.92	Картометрический метод	5.0	Закрепление отсутствует
18	441232.38	2233256.68	Картометрический метод	5.0	Закрепление отсутствует
19	441429.95	2233296.55	Картометрический метод	5.0	Закрепление отсутствует
20	441420.18	2233345.67	Картометрический метод	5.0	Закрепление отсутствует
21	441222.48	2233305.69	Картометрический метод	5.0	Закрепление отсутствует
22	441215.26	2233341.47	Картометрический метод	5.0	Закрепление отсутствует

2. Сведения о характерных точках границ объекта

Обозначение характерных точек границ	Координаты, м		Метод определения координат характерной точки	Средняя квадратическая погрешность положения характерной точки (Mt), м	Описание обозначения точки на местности (при наличии)
	X	Y			
1	2	3	4	5	6
23	441213.16	2233351.94	Картометрический метод	5.0	Закрепление отсутствует
1	441206.03	2233351.30	Картометрический метод	5.0	Закрепление отсутствует
24	441468.13	2233105.63	Картометрический метод	5.0	Закрепление отсутствует
25	441472.42	2233086.08	Картометрический метод	5.0	Закрепление отсутствует
26	441310.53	2233053.44	Картометрический метод	5.0	Закрепление отсутствует
27	441306.80	2233071.23	Картометрический метод	5.0	Закрепление отсутствует
28	441294.19	2233070.52	Картометрический метод	5.0	Закрепление отсутствует
29	441443.00	2233100.51	Картометрический метод	5.0	Закрепление отсутствует
24	441468.13	2233105.63	Картометрический метод	5.0	Закрепление отсутствует

3. Сведения о характерных точках части (частей) границы объекта

Обозначение характерных точек части границы	Координаты, м		Метод определения координат характерной точки	Средняя квадратическая погрешность положения характерной точки (Mt), м	Описание обозначения точки на местности (при наличии)
	X	Y			
1	2	3	4	5	6
-	-	-	-	-	-

Раздел 3

Сведения о местоположении измененных (уточненных) границ объекта

1. Система координат -

2. Сведения о характерных точках границ объекта

Обозначение характерных точек границ	Существующие координаты, м		Измененные (уточненные) координаты, м		Метод определения координат характерной точки	Средняя квадратическая погрешность положения характерной точки (M _t), м	Описание обозначения точки на местности (при наличии)
	X	Y	X	Y			
1	2	3	4	5	6	7	8
-	-	-	-	-	-	-	

3. Сведения о характерных точках части (частей) границы объекта

Обозначение характерных точек части границы	Существующие координаты, м		Измененные (уточненные) координаты, м		Метод определения координат характерной точки	Средняя квадратическая погрешность положения характерной точки (M _t), м	Описание обозначения точки на местности (при наличии)
	X	Y	X	Y			
1	2	3	4	5	6	7	8
-	-	-	-	-	-	-	

ТЕКСТОВОЕ ОПИСАНИЕ
местоположения границ населенных пунктов, территориальных зон

Прохождение границы		Описание прохождения границы
от точки	до точки	
1	2	3
1	2	-
2	3	-
3	4	-
4	5	-
5	6	-
6	7	-
7	8	-
8	9	-
9	10	-
10	11	-
11	12	-
12	13	-
13	14	-
14	15	-
15	16	-
16	17	-
17	18	-
18	19	-
19	20	-
20	21	-
21	22	-
22	23	-
23	1	-
24	25	-
25	26	-
26	27	-
27	28	-
28	29	-
29	24	-

--