



КОМИТЕТ ГРАДОСТРОИТЕЛЬНОЙ ПОЛИТИКИ  
ЛЕНИНГРАДСКОЙ ОБЛАСТИ

ПРИКАЗ

от 24 мая 2024 года года № 83

**Об уточнении Правил землепользования и застройки  
Важинского городского поселения  
Подпорожского муниципального района Ленинградской области**

В соответствии со статьей 33 Градостроительного кодекса Российской Федерации, пунктом 1 части 2 статьи 1 областного закона от 7 июля 2014 года № 45-оз «О перераспределении полномочий в области градостроительной деятельности между органами государственной власти Ленинградской области и органами местного самоуправления Ленинградской области», пунктом 2.13 Положения о Комитете градостроительной политики Ленинградской области, утвержденного постановлением Правительства Ленинградской области от 9 сентября 2019 года № 421, в связи с установлением зон затопления, подтопления приказываю:

уточнить Правила землепользования и застройки Важинского городского поселения Подпорожского муниципального района Ленинградской области, утвержденные решением совета депутатов муниципального образования «Важинское городское поселение Подпорожского муниципального района Ленинградской области» от 29.12.2014 № 22 (с изменениями), согласно приложению к настоящему приказу.

Председатель комитета

И.Я. Кулаков

Приложение  
к приказу Комитета  
градостроительной политики  
Ленинградской области  
от 24 мая 2024 года № 83

**Уточнение Правил землепользования и застройки  
Важинского городского поселения  
Подпорожского муниципального района Ленинградской области**

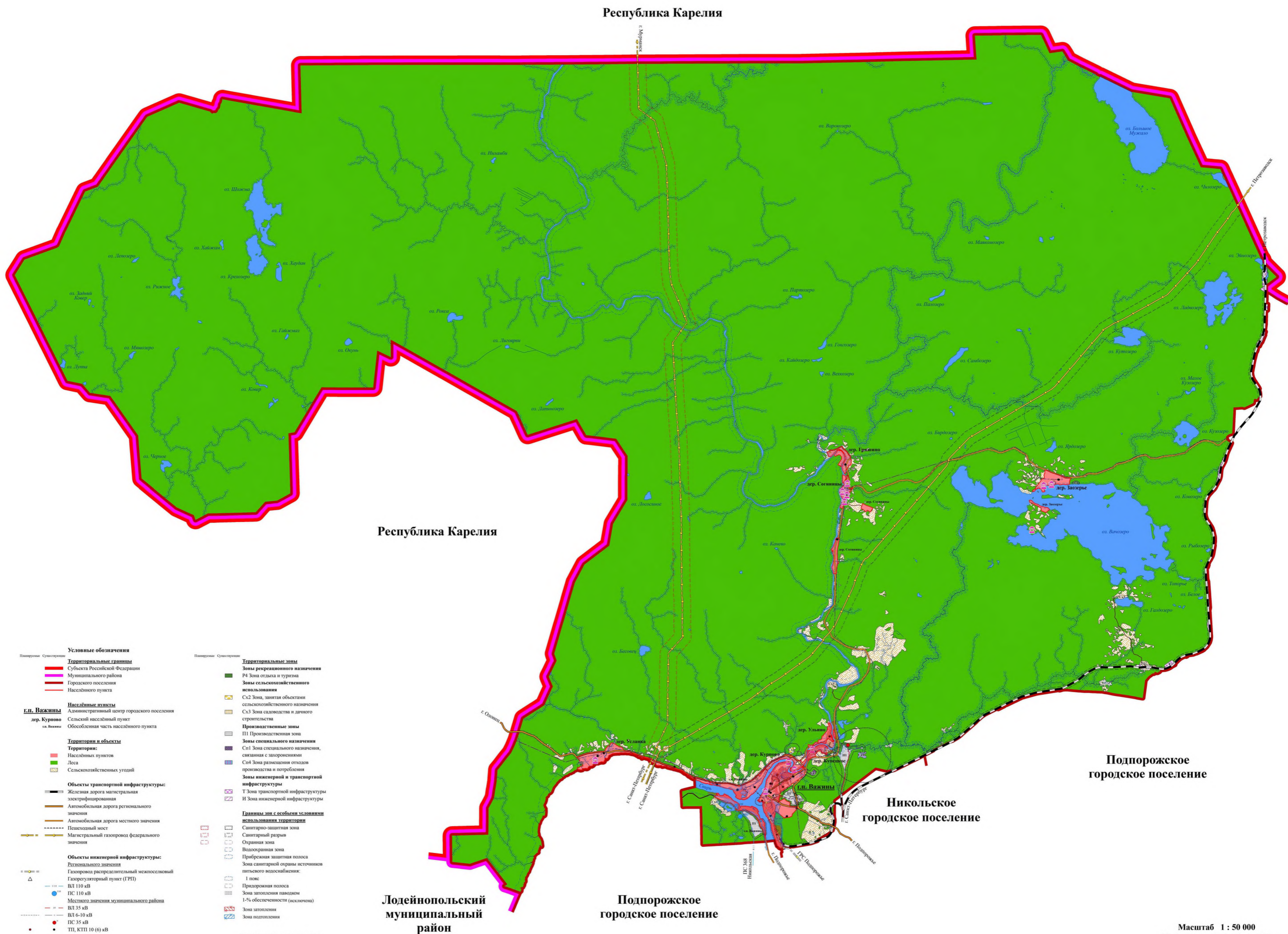
1. Отобразить на картах «Карта градостроительного зонирования Важинского городского поселения Подпорожского муниципального района Ленинградской области», «Карта градостроительного зонирования Важинского городского поселения Подпорожского муниципального района Ленинградской области г.п. Важины, дер. Курпово» следующие границы зон с особыми условиями использования территорий:

- Зона затопления;
- Зона подтопления.



**Уточнение Правил землепользования и застройки Важинского городского поселения  
Подпорожского муниципального района Ленинградской области**

**Карта градостроительного зонирования Важинского городского поселения  
Подпорожского района Ленинградской области**



- Условные обозначения**
- Территориальные границы**
- Субъекта Российской Федерации
  - Муниципального района
  - Городского поселения
  - Населённого пункта
- Населённые пункты**
- Административный центр городского поселения
  - Сельский населённый пункт
  - Обособленная часть населённого пункта
- Территория и объекты**
- Территория:**
- Населённых пунктов
  - Леса
  - Сельскохозяйственных угодий
- Объекты транспортной инфраструктуры:**
- Железная дорога магистральная электрифицированная
  - Автомобильная дорога регионального значения
  - Автомобильная дорога местного значения
  - Пешеходный мост
  - Магистральный газопровод федерального значения
- Объекты инженерной инфраструктуры:**
- Регионального значения
  - Газопровод распределительный межпоселковый
  - Газорегуляторный пункт (ГРП)
  - ВЛ 110 кВ
  - ПС 110 кВ
  - ВЛ 35 кВ
  - ВЛ 6-10 кВ
  - ПС 35 кВ
  - ТП, КТП 10 (6) кВ
- Поверхностные водные объекты:**
- Водоток
  - Водоём

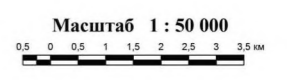
- Территориальные зоны**
- Зоны рекреационного назначения
  - Р4 Зона отдыха и туризма
  - Зоны сельскохозяйственного использования**
  - СХ2 Зона, занятая объектами сельскохозяйственного назначения
  - СХ3 Зона садоводства и дачного строительства
  - Производственные зоны**
  - П1 Производственная зона
  - Зоны специального назначения**
  - СП1 Зона специального назначения, связанная с захоронениями
  - СП4 Зона размещения отходов производства и потребления
  - Зоны инженерной и транспортной инфраструктуры**
  - Т Зона транспортной инфраструктуры
  - И Зона инженерной инфраструктуры
- Границы зон с особыми условиями использования территории**
- Санитарно-защитная зона
  - Санитарный разрыв
  - Охранная зона
  - Водооградная зона
  - Прибрежная защитная полоса
  - Зона санитарной охраны источников питьевого водоснабжения:
  - 1 пояс
  - Придорожная полоса
  - Зона затопления паводком
  - 1-% обеспеченности (исключена)
  - Зона затопления
  - Зона подтопления
- Территории объектов культурного наследия**
- Территории объектов культурного наследия

**Подпорожское городское поселение**

**Никольское городское поселение**

**Лодейнополюсский муниципальный район**

**Подпорожское городское поселение**





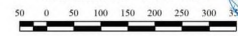
Уточнение Правил землепользования и застройки Важинского городского поселения  
Подпорожского муниципального района Ленинградской области

Карта градостроительного зонирования Важинского городского поселения  
Подпорожского района Ленинградской области  
Г.п. Важины, дер. Курпово



Условные обозначения	
Паншируется	Существующие
<b>Территориальные границы</b>	
<span style="color:red">—</span> Границы городского поселения	
<span style="color:red">—</span> Границы населенного пункта	
<b>Населенные пункты</b>	
<span style="color:blue">●</span> Административный центр городского поселения	
<span style="color:blue">●</span> Сельский населенный пункт	
<span style="color:blue">●</span> Обособленная часть населенного пункта	
<b>Территории и объекты</b>	
<b>Территории:</b>	
<span style="color:green">■</span> Леса	
<span style="color:lightgreen">■</span> Сельскохозяйственных угодий	
<b>Объекты транспортной инфраструктуры:</b>	
<span style="color:blue">—</span> Железная дорога магистральная электрифицированная	
<span style="color:orange">—</span> Автомобильная дорога регионального значения	
<span style="color:orange">—</span> Автомобильная дорога местного значения	
<span style="color:orange">—</span> Пешеходный мост	
<b>Объекты инженерной инфраструктуры:</b>	
<span style="color:blue">—</span> Регионального значения	
<span style="color:blue">—</span> Газопровод распределительный межпоселковый	
<span style="color:blue">—</span> Газорегуляторный пункт (ГРП)	
<span style="color:blue">—</span> ВЛ 110 кВ	
<span style="color:blue">—</span> ПС 110 кВ	
<span style="color:blue">—</span> Местного значения муниципального района	
<span style="color:blue">—</span> ВЛ 6-10 кВ	
<span style="color:blue">—</span> ТП, КТП 10 (6) кВ	
<b>Поверхностные водные объекты:</b>	
<span style="color:blue">—</span> Водооток	
<span style="color:blue">—</span> Водоём	
<b>Территориальные зоны</b>	
<b>Жилые зоны</b>	
<span style="color:yellow">■</span> Ж1 Зона застройки индивидуальными жилыми домами	
<span style="color:orange">■</span> Ж2 Зона застройки малоэтажными жилыми домами	
<span style="color:orange">■</span> Ж3 Зона застройки среднетэтажными жилыми домами	
<b>Общественно-деловые зоны</b>	
<span style="color:purple">■</span> О1 Зона размещения объектов социального, коммунально-бытового, делового, общественного и коммерческого назначения	
<b>Зоны рекреационного назначения</b>	
<span style="color:green">■</span> Р1 Зона скверов, парков, бульваров	
<span style="color:green">■</span> Р2 Зона природного ландшафта	
<span style="color:green">■</span> Р3 Зона отдыха, занятий физической культурой и спортом	
<b>Зоны сельскохозяйственного использования</b>	
<span style="color:yellow">■</span> Сх2 Зона, занятая объектами сельскохозяйственного назначения	
<span style="color:yellow">■</span> Сх3 Зона садоводства и дачного строительства	
<span style="color:yellow">■</span> Сх4 Зона огородничества	
<b>Производственные зоны</b>	
<span style="color:grey">■</span> П1 Производственная зона	
<span style="color:grey">■</span> П2 Коммунально-складская зона	
<span style="color:grey">■</span> С3 Зона санитарно-защитного назначения	
<b>Зоны специального назначения</b>	
<span style="color:purple">■</span> Сп1 Зона специального назначения, связанная с захоронениями	
<b>Зоны инженерной и транспортной инфраструктуры</b>	
<span style="color:blue">■</span> Т Зона транспортной инфраструктуры	
<span style="color:blue">■</span> И Зона инженерной инфраструктуры	
<b>Границы зон с особыми условиями использования территории</b>	
<span style="color:red">—</span> Санитарно-защитная зона	
<span style="color:red">—</span> Санитарный разрыв	
<span style="color:red">—</span> Охранная зона	
<span style="color:red">—</span> Водоохранная зона	
<span style="color:red">—</span> Прибрежная защитная полоса	
<span style="color:red">—</span> Зона санитарной охраны источников питьевого водоснабжения:	
<span style="color:red">—</span> I пояс	
<span style="color:red">—</span> Придорожная полоса	
<span style="color:red">—</span> Зона затопления паводком	
<span style="color:red">—</span> 1-% обеспеченности (исключена)	
<span style="color:red">—</span> Зона затопления	
<span style="color:red">—</span> Зона подтопления	
<b>Территории объектов культурного наследия</b>	
<span style="color:purple">■</span> Территории объектов культурного наследия	

Масштаб 1 : 5 000



г.п. Важины

Никольское  
городское поселение