



КОМИТЕТ ГРАДОСТРОИТЕЛЬНОЙ ПОЛИТИКИ
ЛЕНИНГРАДСКОЙ ОБЛАСТИ

ПРИКАЗ

от 11 февраля 2022 года № 12

**О внесении изменений в Правила землепользования и застройки
муниципального образования «Вознесенское городское поселение Подпорожского
муниципального района Ленинградской области»**

В соответствии с частью 3.3 статьи 33 Градостроительного кодекса Российской Федерации, пунктом 1 части 2 статьи 1 областного закона от 7 июля 2014 года № 45-оз «О перераспределении полномочий в области градостроительной деятельности между органами государственной власти Ленинградской области и органами местного самоуправления Ленинградской области», пунктом 2.13 Положения о Комитете градостроительной политики Ленинградской области, утвержденного постановлением Правительства Ленинградской области от 9 сентября 2019 года № 421, приказываю:

внести в Правила землепользования и застройки муниципального образования «Вознесенское городское поселение Подпорожского муниципального района Ленинградской области» изменения согласно приложению к настоящему приказу.

Председатель комитета

И.Я.Кулаков

Приложение
к приказу Комитета
градостроительной политики
Ленинградской области
от 11 февраля 2022 года № 12

Изменения в правила землепользования и застройки
муниципального образования «Вознесенское городское поселение Подпорожского
муниципального района Ленинградской области»

1. Основные виды разрешённого использования Таблицы 1 статьи 32 дополнить строкой следующего содержания:

«

Водный транспорт (код 7.3)	Размещение искусственно созданных для судоходства внутренних водных путей, размещение объектов капитального строительства внутренних водных путей, размещение объектов капитального строительства морских портов, размещение объектов капитального строительства, в том числе морских и речных портов, причалов, пристаней, гидротехнических сооружений, навигационного оборудования и других объектов, необходимых для обеспечения судоходства и водных перевозок, заправки водного транспорта
----------------------------	---

».

2. Дополнить обязательное приложение к правилам землепользования и застройки муниципального образования «Вознесенское городское поселение Подпорожского муниципального района Ленинградской области» «Сведения о границах территориальных зон», описанием местоположения границ территориальной зоны Т (Зона транспортной инфраструктуры).

Приложение
к Правилам землепользования и застройки
муниципального образования
«Вознесенское городское поселение
Подпорожского муниципального района
Ленинградской области»

Сведения о границах территориальной зоны:

Т

ОПИСАНИЕ МЕСТОПОЛОЖЕНИЯ ГРАНИЦ

Территориальная зона транспортной инфраструктуры (Т)

(наименование объекта, местоположение границ которого описано (далее - объект))

Раздел 1

Сведения об объекте

№ п/п	Характеристики объекта	Описание характеристик
1	2	3
1.	Местоположение объекта	187750, Ленинградская область, район Подпорожский, посёлок Вознесенское
2.	Площадь объекта +/- величина погрешности определения площади (Р +/- Дельта Р)	347042 +/- 10309 м ²
3.	Иные характеристики объекта	-

Раздел 2

Сведения о местоположении границ объекта

1. Система координат -

2. Сведения о характерных точках границ объекта

Обозначение характерных точек границ	Координаты, м		Метод определения координат характерной точки	Средняя квадратическая погрешность положения характерной точки (Mt), м	Описание обозначения точки на местности (при наличии)
	X	Y			
1	2	3	4	5	6
-	-	-	-	-	-

3. Сведения о характерных точках части (частей) границы объекта

Обозначение характерных точек части границы	Координаты, м		Метод определения координат характерной точки	Средняя квадратическая погрешность положения характерной точки (Mt), м	Описание обозначения точки на местности (при наличии)
	X	Y			
1	2	3	4	5	6
-	-	-	-	-	-

Раздел 3

Сведения о местоположении измененных (уточненных) границ объекта

1. Система координат МСК 47 зона 3

2. Сведения о характерных точках границ объекта

Обозначение характерных точек границ	Существующие координаты, м		Измененные (уточненные) координаты, м		Метод определения координат характерной точки	Средняя квадратическая погрешность положения характерной точки (Mt), м	Описание обозначения точки на местности (при наличии)
	X	Y	X	Y			
1	2	3	4	5	6	7	8
1	-	-	557119.27	3333162.03	Картометрический метод	5.0	-
2	-	-	557070.86	3333176.49	Картометрический метод	5.0	-
3	-	-	557067.57	3333166.18	Картометрический метод	5.0	-
4	-	-	557067.14	3333165.00	Картометрический метод	5.0	-
5	-	-	557063.59	3333164.17	Картометрический метод	5.0	-
6	-	-	557057.70	3333163.36	Картометрический метод	5.0	-
7	-	-	557049.26	3333163.13	Картометрический метод	5.0	-
8	-	-	557041.79	3333164.17	Картометрический метод	5.0	-
9	-	-	557036.29	3333168.22	Картометрический метод	5.0	-
10	-	-	557026.33	3333170.19	Картометрический метод	5.0	-
11	-	-	557023.32	3333171.33	Картометрический метод	5.0	-
12	-	-	557018.24	3333175.79	Картометрический метод	5.0	-
13	-	-	557010.65	3333157.09	Картометрический метод	5.0	-
14	-	-	556989.74	3333160.87	Картометрический метод	5.0	-
15	-	-	556995.12	3333174.12	Картометрический метод	5.0	-
16	-	-	556991.54	3333171.86	Картометрический метод	5.0	-
17	-	-	556979.10	3333168.18	Картометрический метод	5.0	-
18	-	-	556972.83	3333167.96	Картометрический метод	5.0	-
19	-	-	556960.88	3333170.19	Картометрический метод	5.0	-
20	-	-	556948.13	3333176.43	Картометрический метод	5.0	-
21	-	-	556938.78	3333184.23	Картометрический метод	5.0	-
22	-	-	556938.58	3333208.66	Картометрический метод	5.0	-

2. Сведения о характерных точках границ объекта

Обозначение характерных точек границ	Существующие координаты, м		Измененные (уточненные) координаты, м		Метод определения координат характерной точки	Средняя квадратическая погрешность положения характерной точки (Mf), м	Описание обозначения точки на местности (при наличии)
	X	Y	X	Y			
1	2	3	4	5	6	7	8
23	-	-	556935.90	3333209.07	Картометрический метод	5.0	-
24	-	-	556935.58	3333214.00	Картометрический метод	5.0	-
25	-	-	556901.17	3333215.87	Картометрический метод	5.0	-
26	-	-	556900.20	3333214.40	Картометрический метод	5.0	-
27	-	-	556900.20	3333212.91	Картометрический метод	5.0	-
28	-	-	556900.11	3333169.72	Картометрический метод	5.0	-
29	-	-	556900.10	3333163.17	Картометрический метод	5.0	-
30	-	-	556903.01	3333163.15	Картометрический метод	5.0	-
31	-	-	556931.60	3333163.01	Картометрический метод	5.0	-
32	-	-	556956.08	3333161.67	Картометрический метод	5.0	-
33	-	-	556973.36	3333158.85	Картометрический метод	5.0	-
34	-	-	556984.59	3333156.13	Картометрический метод	5.0	-
35	-	-	556982.27	3333149.48	Картометрический метод	5.0	-
36	-	-	556977.17	3333130.77	Картометрический метод	5.0	-
37	-	-	556971.56	3333118.77	Картометрический метод	5.0	-
38	-	-	556963.21	3333098.05	Картометрический метод	5.0	-
39	-	-	556943.80	3333066.23	Картометрический метод	5.0	-
40	-	-	556939.14	3333062.75	Картометрический метод	5.0	-
41	-	-	556907.87	3333047.55	Картометрический метод	5.0	-
42	-	-	556897.38	3333046.03	Картометрический метод	5.0	-
43	-	-	556871.69	3333037.92	Картометрический метод	5.0	-
44	-	-	556834.57	3333033.07	Картометрический метод	5.0	-
45	-	-	556804.28	3333031.68	Картометрический метод	5.0	-
46	-	-	556798.70	3333030.45	Картометрический метод	5.0	-
47	-	-	556789.48	3333028.94	Картометрический метод	5.0	-
48	-	-	556745.03	3333025.66	Картометрический метод	5.0	-

2. Сведения о характерных точках границ объекта

Обозначение характерных точек границ	Существующие координаты, м		Измененные (уточненные) координаты, м		Метод определения координат характерной точки	Средняя квадратическая погрешность положения характерной точки (Mt), м	Описание обозначения точки на местности (при наличии)
	X	Y	X	Y			
1	2	3	4	5	6	7	8
49	-	-	556702.98	3333024.17	Картометрический метод	5.0	-
50	-	-	556651.57	3333019.63	Картометрический метод	5.0	-
51	-	-	556646.41	3333018.64	Картометрический метод	5.0	-
52	-	-	556613.36	3333011.97	Картометрический метод	5.0	-
53	-	-	556563.42	3332998.57	Картометрический метод	5.0	-
54	-	-	556558.13	3332995.44	Картометрический метод	5.0	-
55	-	-	556552.84	3332992.32	Картометрический метод	5.0	-
56	-	-	556526.98	3332981.36	Картометрический метод	5.0	-
57	-	-	556500.80	3332963.80	Картометрический метод	5.0	-
58	-	-	556495.69	3332958.45	Картометрический метод	5.0	-
59	-	-	556490.58	3332953.10	Картометрический метод	5.0	-
60	-	-	556453.55	3332912.37	Картометрический метод	5.0	-
61	-	-	556405.13	3332840.65	Картометрический метод	5.0	-
62	-	-	556388.22	3332817.38	Картометрический метод	5.0	-
63	-	-	556385.42	3332813.67	Картометрический метод	5.0	-
64	-	-	556376.90	3332804.26	Картометрический метод	5.0	-
65	-	-	556354.67	3332778.68	Картометрический метод	5.0	-
66	-	-	556329.05	3332751.28	Картометрический метод	5.0	-
67	-	-	556284.76	3332707.62	Картометрический метод	5.0	-
68	-	-	556255.63	3332680.92	Картометрический метод	5.0	-
69	-	-	556211.23	3332641.62	Картометрический метод	5.0	-
70	-	-	556169.75	3332607.96	Картометрический метод	5.0	-
71	-	-	556137.97	3332586.95	Картометрический метод	5.0	-
72	-	-	556118.60	3332576.74	Картометрический метод	5.0	-
73	-	-	556094.82	3332564.22	Картометрический метод	5.0	-
74	-	-	556028.47	3332530.81	Картометрический метод	5.0	-

2. Сведения о характерных точках границ объекта

Обозначение характерных точек границ	Существующие координаты, м		Измененные (уточненные) координаты, м		Метод определения координат характерной точки	Средняя квадратическая погрешность положения характерной точки (Mt), м	Описание обозначения точки на местности (при наличии)
	X	Y	X	Y			
1	2	3	4	5	6	7	8
75	-	-	555918.53	3332475.88	Картометрический метод	5.0	-
76	-	-	555865.49	3332454.32	Картометрический метод	5.0	-
77	-	-	555797.54	3332429.48	Картометрический метод	5.0	-
78	-	-	555771.45	3332420.23	Картометрический метод	5.0	-
79	-	-	555670.69	3332396.83	Картометрический метод	5.0	-
80	-	-	555655.49	3332392.55	Картометрический метод	5.0	-
81	-	-	555596.58	3332373.81	Картометрический метод	5.0	-
82	-	-	555565.80	3332363.69	Картометрический метод	5.0	-
83	-	-	555465.70	3332330.42	Картометрический метод	5.0	-
84	-	-	555206.53	3332243.28	Картометрический метод	5.0	-
85	-	-	555348.63	3332241.83	Картометрический метод	5.0	-
86	-	-	555612.64	3331751.74	Картометрический метод	5.0	-
87	-	-	555787.01	3331680.56	Картометрический метод	5.0	-
88	-	-	555827.65	3331620.72	Картометрический метод	5.0	-
89	-	-	555940.78	3331681.32	Картометрический метод	5.0	-
90	-	-	555584.88	3332351.42	Картометрический метод	5.0	-
91	-	-	555666.26	3332377.40	Картометрический метод	5.0	-
92	-	-	555697.92	3332385.53	Картометрический метод	5.0	-
93	-	-	555745.83	3332397.35	Картометрический метод	5.0	-
94	-	-	555776.71	3332404.55	Картометрический метод	5.0	-
95	-	-	555785.40	3332407.50	Картометрический метод	5.0	-
96	-	-	555828.07	3332421.87	Картометрический метод	5.0	-
97	-	-	555859.42	3332433.59	Картометрический метод	5.0	-
98	-	-	555877.20	3332440.80	Картометрический метод	5.0	-
99	-	-	555925.54	3332460.45	Картометрический метод	5.0	-
100	-	-	555981.45	3332488.15	Картометрический метод	5.0	-

2. Сведения о характерных точках границ объекта

Обозначение характерных точек границ	Существующие координаты, м		Измененные (уточненные) координаты, м		Метод определения координат характерной точки	Средняя квадратическая погрешность положения характерной точки (M _t), м	Описание обозначения точки на местности (при наличии)
	X	Y	X	Y			
1	2	3	4	5	6	7	8
101	-	-	556040.53	3332517.72	Картометрический метод	5.0	-
102	-	-	556071.94	3332533.42	Картометрический метод	5.0	-
103	-	-	556121.66	3332559.06	Картометрический метод	5.0	-
104	-	-	556141.97	3332571.64	Картометрический метод	5.0	-
105	-	-	556162.53	3332585.60	Картометрический метод	5.0	-
106	-	-	556182.23	3332599.14	Картометрический метод	5.0	-
107	-	-	556223.45	3332630.56	Картометрический метод	5.0	-
108	-	-	556280.95	3332683.43	Картометрический метод	5.0	-
109	-	-	556304.72	3332702.74	Картометрический метод	5.0	-
110	-	-	556310.65	3332708.45	Картометрический метод	5.0	-
111	-	-	556358.99	3332760.15	Картометрический метод	5.0	-
112	-	-	556376.23	3332779.46	Картометрический метод	5.0	-
113	-	-	556394.66	3332799.02	Картометрический метод	5.0	-
114	-	-	556400.62	3332809.30	Картометрический метод	5.0	-
115	-	-	556415.26	3332829.37	Картометрический метод	5.0	-
116	-	-	556459.47	3332890.26	Картометрический метод	5.0	-
117	-	-	556499.67	3332938.28	Картометрический метод	5.0	-
118	-	-	556506.74	3332945.00	Картометрический метод	5.0	-
119	-	-	556512.50	3332950.49	Картометрический метод	5.0	-
120	-	-	556524.38	3332960.01	Картометрический метод	5.0	-
121	-	-	556530.95	3332963.54	Картометрический метод	5.0	-
122	-	-	556537.72	3332967.30	Картометрический метод	5.0	-
123	-	-	556551.55	3332972.84	Картометрический метод	5.0	-
124	-	-	556558.44	3332974.82	Картометрический метод	5.0	-
125	-	-	556591.82	3332984.64	Картометрический метод	5.0	-
126	-	-	556623.46	3332992.52	Картометрический метод	5.0	-

2. Сведения о характерных точках границ объекта

Обозначение характерных точек границ	Существующие координаты, м		Измененные (уточненные) координаты, м		Метод определения координат характерной точки	Средняя квадратическая погрешность положения характерной точки (M _t), м	Описание обозначения точки на местности (при наличии)
	X	Y	X	Y			
1	2	3	4	5	6	7	8
127	-	-	556648.71	3332998.81	Картометрический метод	5.0	-
128	-	-	556656.09	3333000.32	Картометрический метод	5.0	-
129	-	-	556661.51	3333001.42	Картометрический метод	5.0	-
130	-	-	556664.82	3333001.83	Картометрический метод	5.0	-
131	-	-	556665.83	3333001.96	Картометрический метод	5.0	-
132	-	-	556708.40	3333007.29	Картометрический метод	5.0	-
133	-	-	556767.10	3333012.99	Картометрический метод	5.0	-
134	-	-	556773.33	3333013.59	Картометрический метод	5.0	-
135	-	-	556809.30	3333015.05	Картометрический метод	5.0	-
136	-	-	556823.89	3333013.60	Картометрический метод	5.0	-
137	-	-	556866.46	3333019.87	Картометрический метод	5.0	-
138	-	-	556902.56	3333025.18	Картометрический метод	5.0	-
139	-	-	556943.29	3333043.08	Картометрический метод	5.0	-
140	-	-	556951.57	3333053.73	Картометрический метод	5.0	-
141	-	-	556971.85	3333085.16	Картометрический метод	5.0	-
142	-	-	556988.69	3333120.18	Картометрический метод	5.0	-
143	-	-	557013.21	3333112.14	Картометрический метод	5.0	-
144	-	-	557018.47	3333114.46	Картометрический метод	5.0	-
145	-	-	557031.14	3333109.89	Картометрический метод	5.0	-
146	-	-	557039.79	3333133.59	Картометрический метод	5.0	-
147	-	-	557052.08	3333129.14	Картометрический метод	5.0	-
148	-	-	557092.57	3333114.47	Картометрический метод	5.0	-
149	-	-	557093.38	3333114.18	Картометрический метод	5.0	-
150	-	-	557098.43	3333119.83	Картометрический метод	5.0	-
151	-	-	557112.94	3333131.26	Картометрический метод	5.0	-
152	-	-	557120.34	3333136.52	Картометрический метод	5.0	-

2. Сведения о характерных точках границ объекта							
Обозначение характерных точек границ	Существующие координаты, м		Измененные (уточненные) координаты, м		Метод определения координат характерной точки	Средняя квадратическая погрешность положения характерной точки (Mt), м	Описание обозначения точки на местности (при наличии)
	X	Y	X	Y			
1	2	3	4	5	6	7	8
153	-	-	557122.51	3333137.49	Картометрический метод	5.0	-
154	-	-	557123.91	3333142.55	Картометрический метод	5.0	-
155	-	-	557116.16	3333151.86	Картометрический метод	5.0	-
156	-	-	557116.68	3333153.47	Картометрический метод	5.0	-
1	-	-	557119.27	3333162.03	Картометрический метод	5.0	-
157	-	-	558959.35	3334465.35	Картометрический метод	5.0	-
158	-	-	558953.72	3334472.61	Картометрический метод	5.0	-
159	-	-	558905.74	3334435.17	Картометрический метод	5.0	-
160	-	-	558867.68	3334409.37	Картометрический метод	5.0	-
161	-	-	558844.73	3334383.86	Картометрический метод	5.0	-
162	-	-	558819.09	3334364.51	Картометрический метод	5.0	-
163	-	-	558808.35	3334360.62	Картометрический метод	5.0	-
164	-	-	558730.43	3334348.69	Картометрический метод	5.0	-
165	-	-	558691.57	3334335.06	Картометрический метод	5.0	-
166	-	-	558621.08	3334315.26	Картометрический метод	5.0	-
167	-	-	558563.37	3334290.14	Картометрический метод	5.0	-
168	-	-	558520.31	3334271.43	Картометрический метод	5.0	-
169	-	-	558498.40	3334259.73	Картометрический метод	5.0	-
170	-	-	558491.68	3334255.26	Картометрический метод	5.0	-
171	-	-	558478.89	3334246.75	Картометрический метод	5.0	-
172	-	-	558441.74	3334209.61	Картометрический метод	5.0	-
173	-	-	558411.12	3334179.90	Картометрический метод	5.0	-
174	-	-	558399.44	3334165.88	Картометрический метод	5.0	-
175	-	-	558392.93	3334158.06	Картометрический метод	5.0	-
176	-	-	558370.45	3334135.45	Картометрический метод	5.0	-
177	-	-	558344.53	3334114.56	Картометрический метод	5.0	-

2. Сведения о характерных точках границ объекта							
Обозначение характерных точек границ	Существующие координаты, м		Измененные (уточненные) координаты, м		Метод определения координат характерной точки	Средняя квадратическая погрешность положения характерной точки (Mt), м	Описание обозначения точки на местности (при наличии)
	X	Y	X	Y			
1	2	3	4	5	6	7	8
178	-	-	558328.83	3334105.02	Картометрический метод	5.0	-
179	-	-	558311.58	3334097.80	Картометрический метод	5.0	-
180	-	-	558292.61	3334093.47	Картометрический метод	5.0	-
181	-	-	558219.87	3334084.48	Картометрический метод	5.0	-
182	-	-	558175.61	3334077.11	Картометрический метод	5.0	-
183	-	-	558130.64	3334063.81	Картометрический метод	5.0	-
184	-	-	558078.65	3334035.54	Картометрический метод	5.0	-
185	-	-	557937.79	3333966.99	Картометрический метод	5.0	-
186	-	-	557889.53	3333936.16	Картометрический метод	5.0	-
187	-	-	557857.31	3333916.99	Картометрический метод	5.0	-
188	-	-	557838.41	3333906.97	Картометрический метод	5.0	-
189	-	-	557816.32	3333897.52	Картометрический метод	5.0	-
190	-	-	557770.74	3333881.43	Картометрический метод	5.0	-
191	-	-	557737.07	3333873.70	Картометрический метод	5.0	-
192	-	-	557712.47	3333867.57	Картометрический метод	5.0	-
193	-	-	557612.24	3333843.29	Картометрический метод	5.0	-
194	-	-	557562.27	3333831.05	Картометрический метод	5.0	-
195	-	-	557537.56	3333820.14	Картометрический метод	5.0	-
196	-	-	557516.66	3333806.80	Картометрический метод	5.0	-
197	-	-	557498.41	3333793.48	Картометрический метод	5.0	-
198	-	-	557479.44	3333777.23	Картометрический метод	5.0	-
199	-	-	557353.31	3333687.36	Картометрический метод	5.0	-
200	-	-	557350.04	3333684.32	Картометрический метод	5.0	-
201	-	-	557346.78	3333681.29	Картометрический метод	5.0	-
202	-	-	557328.97	3333664.19	Картометрический метод	5.0	-
203	-	-	557308.00	3333638.90	Картометрический метод	5.0	-

2. Сведения о характерных точках границ объекта

Обозначение характерных точек границ	Существующие координаты, м		Измененные (уточненные) координаты, м		Метод определения координат характерной точки	Средняя квадратическая погрешность положения характерной точки (Mt), м	Описание обозначения точки на местности (при наличии)
	X	Y	X	Y			
1	2	3	4	5	6	7	8
204	-	-	557297.40	3333626.19	Картометрический метод	5.0	-
205	-	-	557264.09	3333591.36	Картометрический метод	5.0	-
206	-	-	557229.56	3333566.71	Картометрический метод	5.0	-
207	-	-	557225.81	3333568.57	Картометрический метод	5.0	-
208	-	-	557222.28	3333570.32	Картометрический метод	5.0	-
209	-	-	557146.29	3333604.47	Картометрический метод	5.0	-
210	-	-	557140.75	3333589.15	Картометрический метод	5.0	-
211	-	-	557134.77	3333579.89	Картометрический метод	5.0	-
212	-	-	557126.99	3333577.83	Картометрический метод	5.0	-
213	-	-	557115.12	3333578.08	Картометрический метод	5.0	-
214	-	-	557103.98	3333578.15	Картометрический метод	5.0	-
215	-	-	557102.47	3333578.02	Картометрический метод	5.0	-
216	-	-	557101.38	3333576.39	Картометрический метод	5.0	-
217	-	-	557101.00	3333574.47	Картометрический метод	5.0	-
218	-	-	557101.38	3333572.55	Картометрический метод	5.0	-
219	-	-	557102.48	3333570.92	Картометрический метод	5.0	-
220	-	-	557103.25	3333570.30	Картометрический метод	5.0	-
221	-	-	557104.87	3333569.61	Картометрический метод	5.0	-
222	-	-	557106.06	3333569.47	Картометрический метод	5.0	-
223	-	-	557107.04	3333569.58	Картометрический метод	5.0	-
224	-	-	557112.03	3333568.33	Картометрический метод	5.0	-
225	-	-	557117.09	3333566.76	Картометрический метод	5.0	-
226	-	-	557123.81	3333562.20	Картометрический метод	5.0	-
227	-	-	557121.27	3333552.54	Картометрический метод	5.0	-
228	-	-	557170.05	3333538.46	Картометрический метод	5.0	-
229	-	-	557173.40	3333547.82	Картометрический метод	5.0	-

2. Сведения о характерных точках границ объекта							
Обозначение характерных точек границ	Существующие координаты, м		Измененные (уточненные) координаты, м		Метод определения координат характерной точки	Средняя квадратическая погрешность положения характерной точки (Mt), м	Описание обозначения точки на местности (при наличии)
	X	Y	X	Y			
1	2	3	4	5	6	7	8
230	-	-	557184.63	3333552.00	Картометрический метод	5.0	-
231	-	-	557197.02	3333550.11	Картометрический метод	5.0	-
232	-	-	557206.31	3333546.68	Картометрический метод	5.0	-
233	-	-	557210.76	3333543.72	Картометрический метод	5.0	-
234	-	-	557216.12	3333539.08	Картометрический метод	5.0	-
235	-	-	557214.31	3333532.98	Картометрический метод	5.0	-
236	-	-	557240.03	3333523.48	Картометрический метод	5.0	-
237	-	-	557242.63	3333529.61	Картометрический метод	5.0	-
238	-	-	557242.02	3333535.12	Картометрический метод	5.0	-
239	-	-	557240.18	3333538.64	Картометрический метод	5.0	-
240	-	-	557240.56	3333542.59	Картометрический метод	5.0	-
241	-	-	557244.20	3333548.10	Картометрический метод	5.0	-
242	-	-	557247.45	3333549.70	Картометрический метод	5.0	-
243	-	-	557251.56	3333550.65	Картометрический метод	5.0	-
244	-	-	557257.07	3333550.53	Картометрический метод	5.0	-
245	-	-	557267.07	3333548.12	Картометрический метод	5.0	-
246	-	-	557280.18	3333581.67	Картометрический метод	5.0	-
247	-	-	557304.83	3333611.42	Картометрический метод	5.0	-
248	-	-	557356.72	3333671.76	Картометрический метод	5.0	-
249	-	-	557378.49	3333688.17	Картометрический метод	5.0	-
250	-	-	557468.53	3333750.26	Картометрический метод	5.0	-
251	-	-	557488.55	3333764.83	Картометрический метод	5.0	-
252	-	-	557543.07	3333804.36	Картометрический метод	5.0	-
253	-	-	557570.65	3333817.22	Картометрический метод	5.0	-
254	-	-	557595.42	3333825.49	Картометрический метод	5.0	-
255	-	-	557712.04	3333854.43	Картометрический метод	5.0	-

2. Сведения о характерных точках границ объекта							
Обозначение характерных точек границ	Существующие координаты, м		Измененные (уточненные) координаты, м		Метод определения координат характерной точки	Средняя квадратическая погрешность положения характерной точки (Mf), м	Описание обозначения точки на местности (при наличии)
	X	Y	X	Y			
1	2	3	4	5	6	7	8
256	-	-	557788.69	3333870.91	Картометрический метод	5.0	-
257	-	-	557827.10	3333883.13	Картометрический метод	5.0	-
258	-	-	557852.68	3333893.64	Картометрический метод	5.0	-
259	-	-	557898.94	3333920.81	Картометрический метод	5.0	-
260	-	-	557946.59	3333951.26	Картометрический метод	5.0	-
261	-	-	558069.77	3334010.90	Картометрический метод	5.0	-
262	-	-	558137.88	3334047.25	Картометрический метод	5.0	-
263	-	-	558179.64	3334059.56	Картометрический метод	5.0	-
264	-	-	558218.52	3334066.18	Картометрический метод	5.0	-
265	-	-	558268.36	3334072.34	Картометрический метод	5.0	-
266	-	-	558295.72	3334075.72	Картометрический метод	5.0	-
267	-	-	558317.10	3334080.59	Картометрический метод	5.0	-
268	-	-	558337.03	3334088.94	Картометрический метод	5.0	-
269	-	-	558354.89	3334099.79	Картометрический метод	5.0	-
270	-	-	558379.91	3334119.95	Картометрический метод	5.0	-
271	-	-	558415.26	3334155.30	Картометрический метод	5.0	-
272	-	-	558455.45	3334198.77	Картометрический метод	5.0	-
273	-	-	558468.09	3334209.63	Картометрический метод	5.0	-
274	-	-	558473.10	3334213.31	Картометрический метод	5.0	-
275	-	-	558506.93	3334239.66	Картометрический метод	5.0	-
276	-	-	558509.87	3334242.03	Картометрический метод	5.0	-
277	-	-	558532.38	3334256.81	Картометрический метод	5.0	-
278	-	-	558544.21	3334264.44	Картометрический метод	5.0	-
279	-	-	558554.54	3334269.49	Картометрический метод	5.0	-
280	-	-	558623.13	3334302.78	Картометрический метод	5.0	-
281	-	-	558709.80	3334327.86	Картометрический метод	5.0	-

2. Сведения о характерных точках границ объекта

Обозначение характерных точек границ	Существующие координаты, м		Измененные (уточненные) координаты, м		Метод определения координат характерной точки	Средняя квадратическая погрешность положения характерной точки (Mt), м	Описание обозначения точки на местности (при наличии)
	X	Y	X	Y			
1	2	3	4	5	6	7	8
282	-	-	558813.05	3334343.18	Картометрический метод	5.0	-
283	-	-	558827.31	3334348.34	Картометрический метод	5.0	-
284	-	-	558856.01	3334369.77	Картометрический метод	5.0	-
285	-	-	558886.31	3334403.12	Картометрический метод	5.0	-
286	-	-	558921.62	3334434.36	Картометрический метод	5.0	-
157	-	-	558959.35	3334465.35	Картометрический метод	5.0	-
287	-	-	549237.29	3328950.96	Картометрический метод	5.0	-
288	-	-	549280.73	3328993.92	Картометрический метод	5.0	-
289	-	-	549298.83	3329011.62	Картометрический метод	5.0	-
290	-	-	549313.75	3329026.81	Картометрический метод	5.0	-
291	-	-	549330.93	3329047.07	Картометрический метод	5.0	-
292	-	-	549348.53	3329071.01	Картометрический метод	5.0	-
293	-	-	549362.77	3329091.70	Картометрический метод	5.0	-
294	-	-	549373.65	3329109.29	Картометрический метод	5.0	-
295	-	-	549383.87	3329134.29	Картометрический метод	5.0	-
296	-	-	549391.21	3329161.57	Картометрический метод	5.0	-
297	-	-	549393.92	3329175.80	Картометрический метод	5.0	-
298	-	-	549395.25	3329188.63	Картометрический метод	5.0	-
299	-	-	549394.50	3329226.67	Картометрический метод	5.0	-
300	-	-	549391.81	3329256.51	Картометрический метод	5.0	-
301	-	-	549387.16	3329280.91	Картометрический метод	5.0	-
302	-	-	549378.98	3329305.94	Картометрический метод	5.0	-
303	-	-	549342.28	3329381.90	Картометрический метод	5.0	-
304	-	-	549298.28	3329463.86	Картометрический метод	5.0	-
305	-	-	549266.01	3329529.52	Картометрический метод	5.0	-
306	-	-	549244.89	3329573.77	Картометрический метод	5.0	-

2. Сведения о характерных точках границ объекта							
Обозначение характерных точек границ	Существующие координаты, м		Измененные (уточненные) координаты, м		Метод определения координат характерной точки	Средняя квадратическая погрешность положения характерной точки (М), м	Описание обозначения точки на местности (при наличии)
	X	Y	X	Y			
1	2	3	4	5	6	7	8
307	-	-	549228.97	3329599.38	Картометрический метод	5.0	-
308	-	-	549220.76	3329614.39	Картометрический метод	5.0	-
309	-	-	549195.63	3329638.49	Картометрический метод	5.0	-
310	-	-	549186.13	3329649.09	Картометрический метод	5.0	-
311	-	-	549175.21	3329657.64	Картометрический метод	5.0	-
312	-	-	549145.82	3329688.37	Картометрический метод	5.0	-
313	-	-	549135.94	3329698.00	Картометрический метод	5.0	-
314	-	-	549129.67	3329706.08	Картометрический метод	5.0	-
315	-	-	549121.27	3329717.27	Картометрический метод	5.0	-
316	-	-	549113.58	3329731.43	Картометрический метод	5.0	-
317	-	-	549111.82	3329736.09	Картометрический метод	5.0	-
318	-	-	549110.05	3329735.80	Картометрический метод	5.0	-
319	-	-	549103.67	3329757.49	Картометрический метод	5.0	-
320	-	-	549104.41	3329758.13	Картометрический метод	5.0	-
321	-	-	549098.69	3329788.59	Картометрический метод	5.0	-
322	-	-	549099.48	3329789.19	Картометрический метод	5.0	-
323	-	-	549097.52	3329808.26	Картометрический метод	5.0	-
324	-	-	549097.73	3329823.14	Картометрический метод	5.0	-
325	-	-	549100.00	3329834.12	Картометрический метод	5.0	-
326	-	-	549103.79	3329849.41	Картометрический метод	5.0	-
327	-	-	549110.44	3329885.13	Картометрический метод	5.0	-
328	-	-	549127.71	3329954.81	Картометрический метод	5.0	-
329	-	-	549141.25	3329985.59	Картометрический метод	5.0	-
330	-	-	549162.01	3330033.29	Картометрический метод	5.0	-
331	-	-	549183.28	3330083.17	Картометрический метод	5.0	-
332	-	-	549199.11	3330124.02	Картометрический метод	5.0	-

2. Сведения о характерных точках границ объекта

Обозначение характерных точек границ	Существующие координаты, м		Измененные (уточненные) координаты, м		Метод определения координат характерной точки	Средняя квадратическая погрешность положения характерной точки (Mt), м	Описание обозначения точки на местности (при наличии)
	X	Y	X	Y			
1	2	3	4	5	6	7	8
333	-	-	549210.13	3330153.83	Картометрический метод	5.0	-
334	-	-	549214.02	3330164.34	Картометрический метод	5.0	-
335	-	-	549223.02	3330200.49	Картометрический метод	5.0	-
336	-	-	549223.85	3330209.43	Картометрический метод	5.0	-
337	-	-	549224.84	3330226.69	Картометрический метод	5.0	-
338	-	-	549222.72	3330292.62	Картометрический метод	5.0	-
339	-	-	549231.28	3330345.63	Картометрический метод	5.0	-
340	-	-	549246.99	3330411.98	Картометрический метод	5.0	-
341	-	-	549256.49	3330459.85	Картометрический метод	5.0	-
342	-	-	549274.08	3330556.90	Картометрический метод	5.0	-
343	-	-	549283.09	3330586.08	Картометрический метод	5.0	-
344	-	-	549290.11	3330602.99	Картометрический метод	5.0	-
345	-	-	549296.60	3330614.61	Картометрический метод	5.0	-
346	-	-	549316.33	3330647.36	Картометрический метод	5.0	-
347	-	-	549324.28	3330661.00	Картометрический метод	5.0	-
348	-	-	549346.06	3330702.96	Картометрический метод	5.0	-
349	-	-	549354.47	3330716.49	Картометрический метод	5.0	-
350	-	-	549366.51	3330729.47	Картометрический метод	5.0	-
351	-	-	549388.75	3330746.01	Картометрический метод	5.0	-
352	-	-	549429.40	3330770.38	Картометрический метод	5.0	-
353	-	-	549427.69	3330783.45	Картометрический метод	5.0	-
354	-	-	549414.15	3330774.99	Картометрический метод	5.0	-
355	-	-	549398.84	3330766.58	Картометрический метод	5.0	-
356	-	-	549381.90	3330755.87	Картометрический метод	5.0	-
357	-	-	549358.80	3330738.69	Картометрический метод	5.0	-
358	-	-	549344.72	3330723.53	Картометрический метод	5.0	-

2. Сведения о характерных точках границ объекта							
Обозначение характерных точек границ	Существующие координаты, м		Измененные (уточненные) координаты, м		Метод определения координат характерной точки	Средняя квадратическая погрешность положения характерной точки (M _t), м	Описание обозначения точки на местности (при наличии)
	X	Y	X	Y			
1	2	3	4	5	6	7	8
359	-	-	549338.51	3330713.56	Картометрический метод	5.0	-
360	-	-	549323.49	3330686.76	Картометрический метод	5.0	-
361	-	-	549313.69	3330666.66	Картометрический метод	5.0	-
362	-	-	549300.55	3330647.08	Картометрический метод	5.0	-
363	-	-	549287.51	3330628.73	Картометрический метод	5.0	-
364	-	-	549282.56	3330619.82	Картометрический метод	5.0	-
365	-	-	549274.32	3330596.41	Картометрический метод	5.0	-
366	-	-	549262.51	3330560.15	Картометрический метод	5.0	-
367	-	-	549256.48	3330530.65	Картометрический метод	5.0	-
368	-	-	549243.01	3330453.01	Картометрический метод	5.0	-
369	-	-	549234.17	3330410.18	Картометрический метод	5.0	-
370	-	-	549216.13	3330332.06	Картометрический метод	5.0	-
371	-	-	549213.45	3330316.75	Картометрический метод	5.0	-
372	-	-	549210.72	3330293.05	Картометрический метод	5.0	-
373	-	-	549210.84	3330269.69	Картометрический метод	5.0	-
374	-	-	549212.72	3330237.43	Картометрический метод	5.0	-
375	-	-	549212.35	3330215.10	Картометрический метод	5.0	-
376	-	-	549211.72	3330208.36	Картометрический метод	5.0	-
377	-	-	549211.13	3330202.21	Картометрический метод	5.0	-
378	-	-	549207.94	3330187.71	Картометрический метод	5.0	-
379	-	-	549202.58	3330168.02	Картометрический метод	5.0	-
380	-	-	549173.33	3330090.62	Картометрический метод	5.0	-
381	-	-	549151.75	3330039.86	Картометрический метод	5.0	-
382	-	-	549131.04	3329992.28	Картометрический метод	5.0	-
383	-	-	549116.36	3329958.76	Картометрический метод	5.0	-
384	-	-	549100.49	3329895.27	Картометрический метод	5.0	-

2. Сведения о характерных точках границ объекта

Обозначение характерных точек границ	Существующие координаты, м		Измененные (уточненные) координаты, м		Метод определения координат характерной точки	Средняя квадратическая погрешность положения характерной точки (Mt), м	Описание обозначения точки на местности (при наличии)
	X	Y	X	Y			
1	2	3	4	5	6	7	8
385	-	-	549092.06	3329851.96	Картометрический метод	5.0	-
386	-	-	549085.77	3329824.60	Картометрический метод	5.0	-
387	-	-	549086.17	3329799.83	Картометрический метод	5.0	-
388	-	-	549089.26	3329777.52	Картометрический метод	5.0	-
389	-	-	549093.99	3329754.24	Картометрический метод	5.0	-
390	-	-	549102.55	3329726.59	Картометрический метод	5.0	-
391	-	-	549109.24	3329714.28	Картометрический метод	5.0	-
392	-	-	549122.86	3329695.29	Картометрический метод	5.0	-
393	-	-	549126.97	3329689.99	Картометрический метод	5.0	-
394	-	-	549137.50	3329679.73	Картометрический метод	5.0	-
395	-	-	549155.25	3329662.87	Картометрический метод	5.0	-
396	-	-	549187.05	3329633.81	Картометрический метод	5.0	-
397	-	-	549208.45	3329608.28	Картометрический метод	5.0	-
398	-	-	549233.94	3329568.66	Картометрический метод	5.0	-
399	-	-	549287.59	3329458.41	Картометрический метод	5.0	-
400	-	-	549328.41	3329382.29	Картометрический метод	5.0	-
401	-	-	549367.82	3329301.47	Картометрический метод	5.0	-
402	-	-	549375.52	3329277.91	Картометрический метод	5.0	-
403	-	-	549379.90	3329254.85	Картометрический метод	5.0	-
404	-	-	549381.99	3329231.73	Картометрический метод	5.0	-
405	-	-	549382.69	3329216.51	Картометрический метод	5.0	-
406	-	-	549383.23	3329189.13	Картометрический метод	5.0	-
407	-	-	549382.03	3329177.54	Картометрический метод	5.0	-
408	-	-	549376.15	3329151.48	Картометрический метод	5.0	-
409	-	-	549367.62	3329125.81	Картометрический метод	5.0	-
410	-	-	549358.73	3329107.28	Картометрический метод	5.0	-

2. Сведения о характерных точках границ объекта							
Обозначение характерных точек границ	Существующие координаты, м		Измененные (уточненные) координаты, м		Метод определения координат характерной точки	Средняя квадратическая погрешность положения характерной точки (M _t), м	Описание обозначения точки на местности (при наличии)
	X	Y	X	Y			
1	2	3	4	5	6	7	8
411	-	-	549338.71	3329077.93	Картометрический метод	5.0	-
412	-	-	549321.53	3329054.53	Картометрический метод	5.0	-
413	-	-	549304.83	3329034.84	Картометрический метод	5.0	-
414	-	-	549290.34	3329020.11	Картометрический метод	5.0	-
415	-	-	549272.40	3329002.55	Картометрический метод	5.0	-
416	-	-	549249.90	3328980.68	Картометрический метод	5.0	-
417	-	-	549228.67	3328959.31	Картометрический метод	5.0	-
418	-	-	549223.76	3328954.41	Картометрический метод	5.0	-
419	-	-	549154.34	3328883.85	Картометрический метод	5.0	-
420	-	-	549099.88	3328830.65	Картометрический метод	5.0	-
421	-	-	548999.65	3328737.54	Картометрический метод	5.0	-
422	-	-	548956.33	3328702.27	Картометрический метод	5.0	-
423	-	-	548913.54	3328663.56	Картометрический метод	5.0	-
424	-	-	548919.45	3328656.62	Картометрический метод	5.0	-
425	-	-	548921.32	3328654.40	Картометрический метод	5.0	-
426	-	-	548964.15	3328693.17	Картометрический метод	5.0	-
427	-	-	549007.36	3328728.34	Картометрический метод	5.0	-
428	-	-	549026.61	3328746.04	Картометрический метод	5.0	-
429	-	-	549108.20	3328821.98	Картометрический метод	5.0	-
430	-	-	549168.43	3328881.05	Картометрический метод	5.0	-
287	-	-	549237.29	3328950.96	Картометрический метод	5.0	-
431	-	-	573048.50	3339615.55	Картометрический метод	5.0	-
432	-	-	573025.64	3339632.88	Картометрический метод	5.0	-
433	-	-	572943.11	3339711.89	Картометрический метод	5.0	-
434	-	-	572918.76	3339730.06	Картометрический метод	5.0	-
435	-	-	572852.88	3339792.20	Картометрический метод	5.0	-

2. Сведения о характерных точках границ объекта

Обозначение характерных точек границ	Существующие координаты, м		Измененные (уточненные) координаты, м		Метод определения координат характерной точки	Средняя квадратическая погрешность положения характерной точки (Мт), м	Описание обозначения точки на местности (при наличии)
	X	Y	X	Y			
1	2	3	4	5	6	7	8
436	-	-	572840.02	3339805.25	Картометрический метод	5.0	-
437	-	-	572832.21	3339816.16	Картометрический метод	5.0	-
438	-	-	572799.62	3339869.24	Картометрический метод	5.0	-
439	-	-	572787.44	3339883.67	Картометрический метод	5.0	-
440	-	-	572773.42	3339896.41	Картометрический метод	5.0	-
441	-	-	572757.18	3339906.76	Картометрический метод	5.0	-
442	-	-	572580.67	3339994.08	Картометрический метод	5.0	-
443	-	-	572568.65	3340002.14	Картометрический метод	5.0	-
444	-	-	572546.99	3340026.21	Картометрический метод	5.0	-
445	-	-	572531.35	3340046.09	Картометрический метод	5.0	-
446	-	-	572519.41	3340069.05	Картометрический метод	5.0	-
447	-	-	572512.54	3340082.17	Картометрический метод	5.0	-
448	-	-	572511.37	3340084.47	Картометрический метод	5.0	-
449	-	-	572496.49	3340113.04	Картометрический метод	5.0	-
450	-	-	572493.51	3340119.46	Картометрический метод	5.0	-
451	-	-	572482.41	3340138.74	Картометрический метод	5.0	-
452	-	-	572467.77	3340163.17	Картометрический метод	5.0	-
453	-	-	572449.39	3340190.62	Картометрический метод	5.0	-
454	-	-	572361.34	3340307.17	Картометрический метод	5.0	-
455	-	-	572343.55	3340329.82	Картометрический метод	5.0	-
456	-	-	572306.63	3340358.91	Картометрический метод	5.0	-
457	-	-	572256.29	3340391.93	Картометрический метод	5.0	-
458	-	-	572247.56	3340378.62	Картометрический метод	5.0	-
459	-	-	572270.48	3340364.60	Картометрический метод	5.0	-
460	-	-	572311.51	3340334.66	Картометрический метод	5.0	-
461	-	-	572354.46	3340289.97	Картометрический метод	5.0	-

2. Сведения о характерных точках границ объекта							
Обозначение характерных точек границ	Существующие координаты, м		Измененные (уточненные) координаты, м		Метод определения координат характерной точки	Средняя квадратическая погрешность положения характерной точки (Mt), м	Описание обозначения точки на местности (при наличии)
	X	Y	X	Y			
1	2	3	4	5	6	7	8
462	-	-	572386.01	3340249.22	Картометрический метод	5.0	-
463	-	-	572396.72	3340234.35	Картометрический метод	5.0	-
464	-	-	572410.42	3340216.12	Картометрический метод	5.0	-
465	-	-	572414.38	3340210.80	Картометрический метод	5.0	-
466	-	-	572421.18	3340203.63	Картометрический метод	5.0	-
467	-	-	572434.38	3340185.98	Картометрический метод	5.0	-
468	-	-	572439.06	3340179.34	Картометрический метод	5.0	-
469	-	-	572445.04	3340171.64	Картометрический метод	5.0	-
470	-	-	572465.01	3340137.72	Картометрический метод	5.0	-
471	-	-	572481.04	3340113.11	Картометрический метод	5.0	-
472	-	-	572504.96	3340067.50	Картометрический метод	5.0	-
473	-	-	572518.31	3340042.57	Картометрический метод	5.0	-
474	-	-	572523.08	3340031.46	Картометрический метод	5.0	-
475	-	-	572534.26	3340016.52	Картометрический метод	5.0	-
476	-	-	572540.32	3340008.68	Картометрический метод	5.0	-
477	-	-	572558.48	3339989.70	Картометрический метод	5.0	-
478	-	-	572567.31	3339984.15	Картометрический метод	5.0	-
479	-	-	572603.68	3339965.31	Картометрический метод	5.0	-
480	-	-	572623.79	3339956.16	Картометрический метод	5.0	-
481	-	-	572672.12	3339932.17	Картометрический метод	5.0	-
482	-	-	572746.45	3339897.29	Картометрический метод	5.0	-
483	-	-	572763.33	3339886.33	Картометрический метод	5.0	-
484	-	-	572773.49	3339877.46	Картометрический метод	5.0	-
485	-	-	572783.81	3339866.97	Картометрический метод	5.0	-
486	-	-	572789.18	3339860.04	Картометрический метод	5.0	-
487	-	-	572819.91	3339809.64	Картометрический метод	5.0	-

2. Сведения о характерных точках границ объекта

Обозначение характерных точек границ	Существующие координаты, м		Измененные (уточненные) координаты, м		Метод определения координат характерной точки	Средняя квадратическая погрешность положения характерной точки (Мт), м	Описание обозначения точки на местности (при наличии)
	X	Y	X	Y			
1	2	3	4	5	6	7	8
488	-	-	572827.52	3339799.32	Картометрический метод	5.0	-
489	-	-	572868.77	3339757.64	Картометрический метод	5.0	-
490	-	-	572883.21	3339743.75	Картометрический метод	5.0	-
491	-	-	572924.66	3339706.89	Картометрический метод	5.0	-
492	-	-	572933.62	3339699.02	Картометрический метод	5.0	-
493	-	-	572990.84	3339640.28	Картометрический метод	5.0	-
494	-	-	573031.13	3339601.81	Картометрический метод	5.0	-
495	-	-	573032.45	3339603.43	Картометрический метод	5.0	-
431	-	-	573048.50	3339615.55	Картометрический метод	5.0	-
496	-	-	576114.31	3338177.24	Картометрический метод	5.0	-
497	-	-	576012.63	3338200.75	Картометрический метод	5.0	-
498	-	-	575974.49	3338207.34	Картометрический метод	5.0	-
499	-	-	575943.37	3338215.03	Картометрический метод	5.0	-
500	-	-	575930.75	3338219.48	Картометрический метод	5.0	-
501	-	-	575836.13	3338252.84	Картометрический метод	5.0	-
502	-	-	575745.10	3338288.53	Картометрический метод	5.0	-
503	-	-	575698.93	3338304.85	Картометрический метод	5.0	-
504	-	-	575612.59	3338335.15	Картометрический метод	5.0	-
505	-	-	575603.50	3338339.36	Картометрический метод	5.0	-
506	-	-	575541.01	3338375.01	Картометрический метод	5.0	-
507	-	-	575510.15	3338396.52	Картометрический метод	5.0	-
508	-	-	575494.63	3338407.89	Картометрический метод	5.0	-
509	-	-	575456.41	3338431.44	Картометрический метод	5.0	-
510	-	-	575432.26	3338446.43	Картометрический метод	5.0	-
511	-	-	575407.70	3338460.55	Картометрический метод	5.0	-
512	-	-	575388.47	3338468.26	Картометрический метод	5.0	-

2. Сведения о характерных точках границ объекта							
Обозначение характерных точек границ	Существующие координаты, м		Измененные (уточненные) координаты, м		Метод определения координат характерной точки	Средняя квадратическая погрешность положения характерной точки (Mt), м	Описание обозначения точки на местности (при наличии)
	X	Y	X	Y			
1	2	3	4	5	6	7	8
513	-	-	575353.62	3338472.22	Картометрический метод	5.0	-
514	-	-	575320.22	3338470.37	Картометрический метод	5.0	-
515	-	-	575300.18	3338467.08	Картометрический метод	5.0	-
516	-	-	575291.15	3338466.36	Картометрический метод	5.0	-
517	-	-	575250.00	3338460.00	Картометрический метод	5.0	-
518	-	-	575254.12	3338447.49	Картометрический метод	5.0	-
519	-	-	575301.75	3338454.17	Картометрический метод	5.0	-
520	-	-	575321.64	3338457.43	Картометрический метод	5.0	-
521	-	-	575353.64	3338459.20	Картометрический метод	5.0	-
522	-	-	575384.84	3338455.70	Картометрический метод	5.0	-
523	-	-	575402.06	3338448.80	Картометрический метод	5.0	-
524	-	-	575410.53	3338444.37	Картометрический метод	5.0	-
525	-	-	575425.58	3338435.27	Картометрический метод	5.0	-
526	-	-	575446.60	3338422.20	Картометрический метод	5.0	-
527	-	-	575478.47	3338402.97	Картометрический метод	5.0	-
528	-	-	575559.49	3338347.31	Картометрический метод	5.0	-
529	-	-	575585.04	3338333.58	Картометрический метод	5.0	-
530	-	-	575606.97	3338323.42	Картометрический метод	5.0	-
531	-	-	575745.65	3338274.37	Картометрический метод	5.0	-
532	-	-	575746.59	3338276.81	Картометрический метод	5.0	-
533	-	-	575765.16	3338269.66	Картометрический метод	5.0	-
534	-	-	575764.21	3338267.20	Картометрический метод	5.0	-
535	-	-	575831.59	3338240.66	Картометрический метод	5.0	-
536	-	-	575931.90	3338205.31	Картометрический метод	5.0	-
537	-	-	575971.83	3338194.61	Картометрический метод	5.0	-
538	-	-	576006.30	3338188.66	Картометрический метод	5.0	-

2. Сведения о характерных точках границ объекта

Обозначение характерных точек границ	Существующие координаты, м		Измененные (уточненные) координаты, м		Метод определения координат характерной точки	Средняя квадратическая погрешность положения характерной точки (Mf), м	Описание обозначения точки на местности (при наличии)
	X	Y	X	Y			
1	2	3	4	5	6	7	8
539	-	-	576107.64	3338164.92	Картометрический метод	5.0	-
496	-	-	576114.31	3338177.24	Картометрический метод	5.0	-
540	-	-	568227.16	3341748.89	Картометрический метод	5.0	-
541	-	-	568150.10	3341755.87	Картометрический метод	5.0	-
542	-	-	568105.80	3341757.61	Картометрический метод	5.0	-
543	-	-	568087.26	3341752.58	Картометрический метод	5.0	-
544	-	-	568072.21	3341747.00	Картометрический метод	5.0	-
545	-	-	568045.52	3341732.14	Картометрический метод	5.0	-
546	-	-	568025.87	3341721.21	Картометрический метод	5.0	-
547	-	-	568007.37	3341709.98	Картометрический метод	5.0	-
548	-	-	567978.98	3341695.21	Картометрический метод	5.0	-
549	-	-	567925.49	3341671.21	Картометрический метод	5.0	-
550	-	-	567901.79	3341662.04	Картометрический метод	5.0	-
551	-	-	567723.79	3341584.26	Картометрический метод	5.0	-
552	-	-	567676.09	3341568.51	Картометрический метод	5.0	-
553	-	-	567664.62	3341567.02	Картометрический метод	5.0	-
554	-	-	567599.75	3341553.70	Картометрический метод	5.0	-
555	-	-	567581.07	3341547.95	Картометрический метод	5.0	-
556	-	-	567582.61	3341539.27	Картометрический метод	5.0	-
557	-	-	567583.86	3341531.68	Картометрический метод	5.0	-
558	-	-	567588.54	3341533.79	Картометрический метод	5.0	-
559	-	-	567603.65	3341538.18	Картометрический метод	5.0	-
560	-	-	567671.72	3341553.20	Картометрический метод	5.0	-
561	-	-	567697.27	3341558.86	Картометрический метод	5.0	-
562	-	-	567720.04	3341565.97	Картометрический метод	5.0	-
563	-	-	567804.45	3341601.73	Картометрический метод	5.0	-

2. Сведения о характерных точках границ объекта							
Обозначение характерных точек границ	Существующие координаты, м		Измененные (уточненные) координаты, м		Метод определения координат характерной точки	Средняя квадратическая погрешность положения характерной точки (Mt), м	Описание обозначения точки на местности (при наличии)
	X	Y	X	Y			
1	2	3	4	5	6	7	8
564	-	-	567831.10	3341613.78	Картометрический метод	5.0	-
565	-	-	567844.89	3341620.02	Картометрический метод	5.0	-
566	-	-	567871.09	3341631.87	Картометрический метод	5.0	-
567	-	-	567897.66	3341645.32	Картометрический метод	5.0	-
568	-	-	567919.78	3341654.00	Картометрический метод	5.0	-
569	-	-	567955.56	3341669.13	Картометрический метод	5.0	-
570	-	-	567968.39	3341674.61	Картометрический метод	5.0	-
571	-	-	567994.21	3341685.66	Картометрический метод	5.0	-
572	-	-	568036.82	3341708.07	Картометрический метод	5.0	-
573	-	-	568053.91	3341718.34	Картометрический метод	5.0	-
574	-	-	568055.07	3341723.42	Картометрический метод	5.0	-
575	-	-	568078.93	3341737.61	Картометрический метод	5.0	-
576	-	-	568092.61	3341743.21	Картометрический метод	5.0	-
577	-	-	568105.18	3341745.11	Картометрический метод	5.0	-
578	-	-	568227.33	3341731.75	Картометрический метод	5.0	-
540	-	-	568227.16	3341748.89	Картометрический метод	5.0	-
579	-	-	557460.29	3332643.15	Картометрический метод	5.0	-
580	-	-	557467.61	3332648.17	Картометрический метод	5.0	-
581	-	-	557477.13	3332726.63	Картометрический метод	5.0	-
582	-	-	557445.50	3332730.74	Картометрический метод	5.0	-
583	-	-	557432.83	3332646.51	Картометрический метод	5.0	-
579	-	-	557460.29	3332643.15	Картометрический метод	5.0	-
584	-	-	557462.22	3333041.14	Картометрический метод	5.0	-
585	-	-	557462.88	3333048.19	Картометрический метод	5.0	-
586	-	-	557463.72	3333057.18	Картометрический метод	5.0	-
587	-	-	557464.58	3333066.33	Картометрический метод	5.0	-

2. Сведения о характерных точках границ объекта

Обозначение характерных точек границ	Существующие координаты, м		Измененные (уточненные) координаты, м		Метод определения координат характерной точки	Средняя квадратическая погрешность положения характерной точки (M _t), м	Описание обозначения точки на местности (при наличии)
	X	Y	X	Y			
1	2	3	4	5	6	7	8
588	-	-	557470.19	3333067.28	Картометрический метод	5.0	-
589	-	-	557470.02	3333082.76	Картометрический метод	5.0	-
590	-	-	557468.10	3333083.75	Картометрический метод	5.0	-
591	-	-	557444.18	3333083.72	Картометрический метод	5.0	-
592	-	-	557442.26	3333082.84	Картометрический метод	5.0	-
593	-	-	557403.70	3333080.97	Картометрический метод	5.0	-
594	-	-	557404.84	3333062.40	Картометрический метод	5.0	-
595	-	-	557405.66	3333049.14	Картометрический метод	5.0	-
596	-	-	557406.09	3333042.24	Картометрический метод	5.0	-
584	-	-	557462.22	3333041.14	Картометрический метод	5.0	-
597	-	-	557706.68	3332329.56	Картометрический метод	5.0	-
598	-	-	557748.37	3332381.09	Картометрический метод	5.0	-
599	-	-	557715.00	3332405.77	Картометрический метод	5.0	-
600	-	-	557687.09	3332369.66	Картометрический метод	5.0	-
601	-	-	557697.63	3332358.99	Картометрический метод	5.0	-
602	-	-	557691.83	3332351.82	Картометрический метод	5.0	-
603	-	-	557685.40	3332344.81	Картометрический метод	5.0	-
597	-	-	557706.68	3332329.56	Картометрический метод	5.0	-
604	-	-	556349.90	3333245.59	Картометрический метод	5.0	-
605	-	-	556354.82	3333258.08	Картометрический метод	5.0	-
606	-	-	556359.83	3333262.80	Картометрический метод	5.0	-
607	-	-	556366.47	3333303.16	Картометрический метод	5.0	-
608	-	-	556366.41	3333318.09	Картометрический метод	5.0	-
609	-	-	556358.20	3333320.47	Картометрический метод	5.0	-
610	-	-	556346.29	3333319.10	Картометрический метод	5.0	-
611	-	-	556339.73	3333308.61	Картометрический метод	5.0	-

2. Сведения о характерных точках границ объекта

Обозначение характерных точек границ	Существующие координаты, м		Измененные (уточненные) координаты, м		Метод определения координат характерной точки	Средняя квадратическая погрешность положения характерной точки (Mf), м	Описание обозначения точки на местности (при наличии)
	X	Y	X	Y			
1	2	3	4	5	6	7	8
612	-	-	556328.59	3333266.24	Картометрический метод	5.0	-
613	-	-	556327.80	3333262.72	Картометрический метод	5.0	-
614	-	-	556345.95	3333258.29	Картометрический метод	5.0	-
615	-	-	556343.52	3333246.74	Картометрический метод	5.0	-
604	-	-	556349.90	3333245.59	Картометрический метод	5.0	-
616	-	-	560896.46	3330284.63	Картометрический метод	5.0	-
617	-	-	560884.78	3330305.46	Картометрический метод	5.0	-
618	-	-	560878.22	3330306.71	Картометрический метод	5.0	-
619	-	-	560874.38	3330310.59	Картометрический метод	5.0	-
620	-	-	560863.53	3330305.94	Картометрический метод	5.0	-
621	-	-	560859.86	3330312.01	Картометрический метод	5.0	-
622	-	-	560857.17	3330307.81	Картометрический метод	5.0	-
623	-	-	560853.39	3330312.62	Картометрический метод	5.0	-
624	-	-	560845.84	3330308.84	Картометрический метод	5.0	-
625	-	-	560864.03	3330268.33	Картометрический метод	5.0	-
626	-	-	560873.95	3330273.76	Картометрический метод	5.0	-
627	-	-	560870.69	3330281.83	Картометрический метод	5.0	-
628	-	-	560875.71	3330280.35	Картометрический метод	5.0	-
629	-	-	560879.98	3330276.84	Картометрический метод	5.0	-
616	-	-	560896.46	3330284.63	Картометрический метод	5.0	-
630	-	-	556354.78	3333077.81	Картометрический метод	5.0	-
631	-	-	556357.36	3333081.43	Картометрический метод	5.0	-
632	-	-	556360.76	3333086.28	Картометрический метод	5.0	-
633	-	-	556358.05	3333088.95	Картометрический метод	5.0	-
634	-	-	556359.16	3333092.06	Картометрический метод	5.0	-
635	-	-	556359.93	3333094.20	Картометрический метод	5.0	-

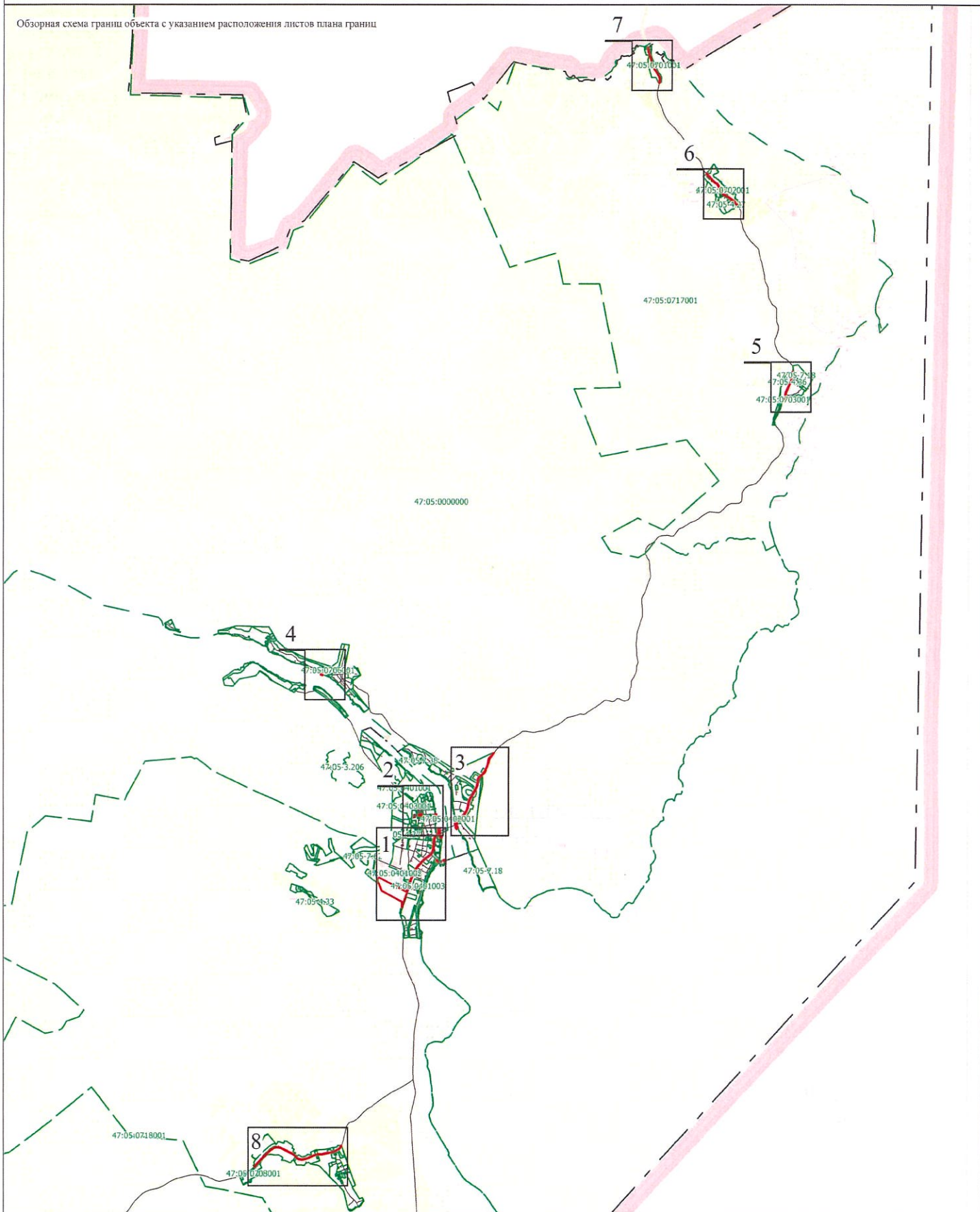
2. Сведения о характерных точках границ объекта

Обозначение характерных точек границ	Существующие координаты, м		Измененные (уточненные) координаты, м		Метод определения координат характерной точки	Средняя квадратическая погрешность положения характерной точки (Mt), м	Описание обозначения точки на местности (при наличии)
	X	Y	X	Y			
1	2	3	4	5	6	7	8
636	-	-	556360.83	3333097.38	Картометрический метод	5.0	-
637	-	-	556361.65	3333099.51	Картометрический метод	5.0	-
638	-	-	556359.07	3333101.17	Картометрический метод	5.0	-
639	-	-	556358.12	3333099.20	Картометрический метод	5.0	-
640	-	-	556355.81	3333100.76	Картометрический метод	5.0	-
641	-	-	556352.50	3333102.99	Картометрический метод	5.0	-
642	-	-	556345.98	3333093.57	Картометрический метод	5.0	-
643	-	-	556350.15	3333090.53	Картометрический метод	5.0	-
644	-	-	556346.41	3333084.40	Картометрический метод	5.0	-
645	-	-	556342.77	3333076.32	Картометрический метод	5.0	-
646	-	-	556349.35	3333071.81	Картометрический метод	5.0	-
630	-	-	556354.78	3333077.81	Картометрический метод	5.0	-
647	-	-	556322.86	3333109.66	Картометрический метод	5.0	-
648	-	-	556329.11	3333119.20	Картометрический метод	5.0	-
649	-	-	556321.13	3333125.12	Картометрический метод	5.0	-
650	-	-	556319.17	3333126.58	Картометрический метод	5.0	-
651	-	-	556319.85	3333127.62	Картометрический метод	5.0	-
652	-	-	556318.29	3333128.65	Картометрический метод	5.0	-
653	-	-	556315.19	3333123.47	Картометрический метод	5.0	-
654	-	-	556311.16	3333116.76	Картометрический метод	5.0	-
655	-	-	556313.41	3333116.26	Картометрический метод	5.0	-
656	-	-	556314.81	3333115.28	Картометрический метод	5.0	-
647	-	-	556322.86	3333109.66	Картометрический метод	5.0	-

3. Сведения о характерных точках части (частей) границы объекта

Обозначение характерных точек части границы	Существующие координаты, м		Измененные (уточненные) координаты, м		Метод определения координат характерной точки	Средняя квадратическая погрешность положения характерной точки (Mt), м	Описание обозначения точки на местности (при наличии)
	X	Y	X	Y			
1	2	3	4	5	6	7	8
-	-	-	-	-	-	-	

Обзорная схема границ объекта с указанием расположения листов плана границ



Масштаб 1:45000

Используемые условные знаки и обозначения:

- Граница объекта
- Граница кадастрового квартала
- - - Граница муниципального образования, сведения о которой внесены в ЕГРН
- Граница территориальной зоны, сведения о которой внесены в ЕГРН
- Граница земельного участка, сведения о котором внесены в ЕГРН

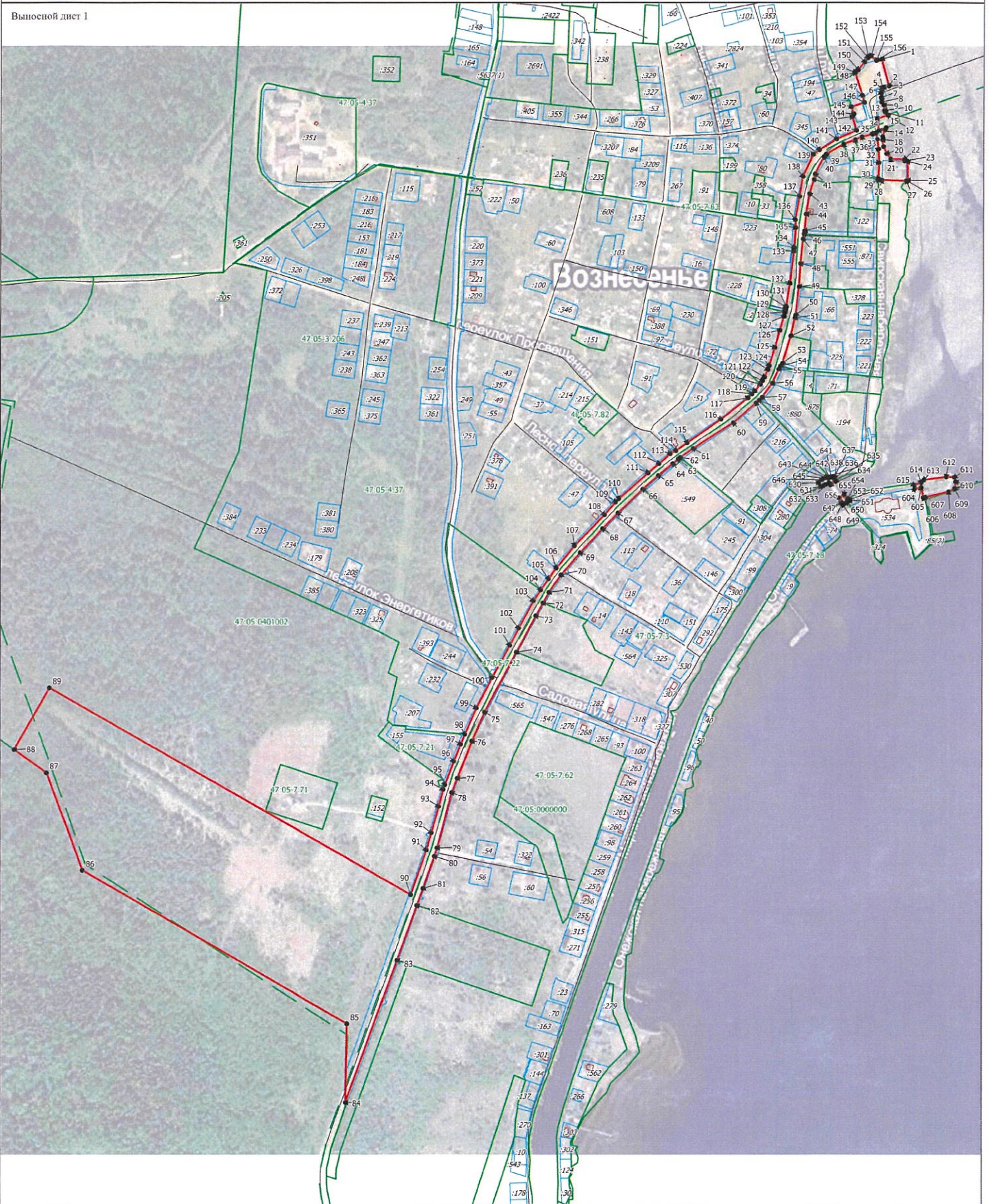
47:00-3115 Номер границы муниципального образования или населенного пункта, сведения о границах которых внесены в ЕГРН
 47:20-7.54 Номер территориальной зоны
 47:20:0706003 Номер кадастрового квартала

Подпись _____ Дата " ____ " _____ 20 ____ г.

Место для оттиска печати (при наличии) лица, составившего описание местоположения границ объекта

План границ объекта

Выносной лист 1



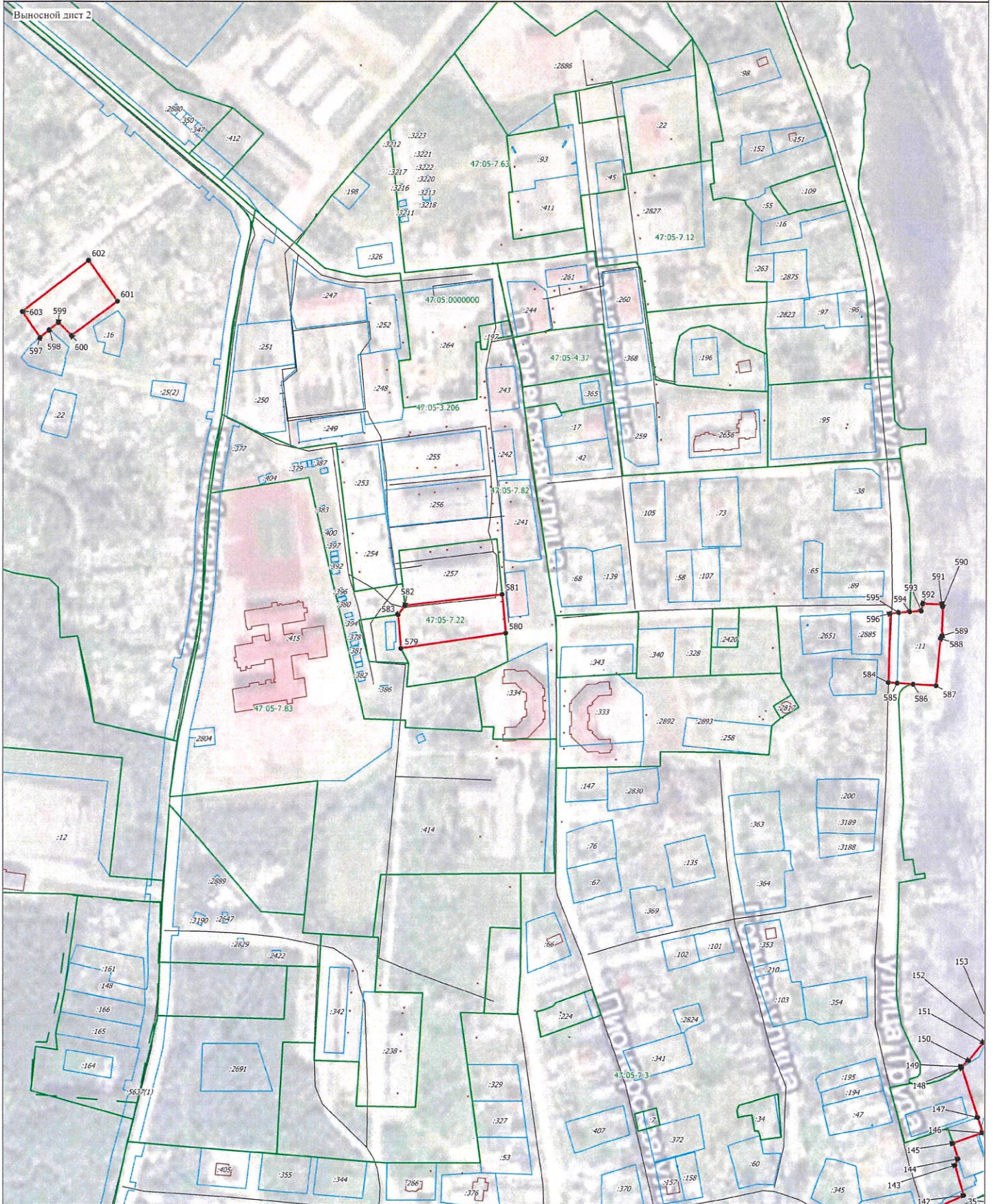
Масштаб 1:4500

Используемые условные знаки и обозначения:

- Граница объекта
- Граница кадастрового квартала
- Граница муниципального образования, сведения о которой внесены в ЕГРН
- Граница территориальной зоны, сведения о которой внесены в ЕГРН
- Граница земельного участка, сведения о котором внесены в ЕГРН
- 1 Характерная точка границы объекта работ
- 23 Номер земельного участка, сведения о границах которого внесены в ЕГРН, в кадастровом квартале
- 47:05-7.71 Номер территориальной зоны
- 47:053.206 Номер границы муниципального образования или населенного пункта, сведения о границах которых внесены в ЕГРН
- 47:05:0000000 Номер кадастрового квартала

Подпись _____ Дата " " 20__ г.

Место для оттиска печати (при наличии) лица, составившего описание местоположения границ объекта



Используемые условные знаки и обозначения:

- Граница объекта
- Граница кадастрового квартала
- Граница муниципального образования, сведения о которой внесены в ЕГРН
- Граница территориальной зоны, сведения о которой внесены в ЕГРН
- Граница земельного участка, сведения о котором внесены в ЕГРН
- 1 Характерная точка границы объекта работ
- 23 Номер земельного участка, сведения о границах которого внесены в ЕГРН, в кадастровом квартале

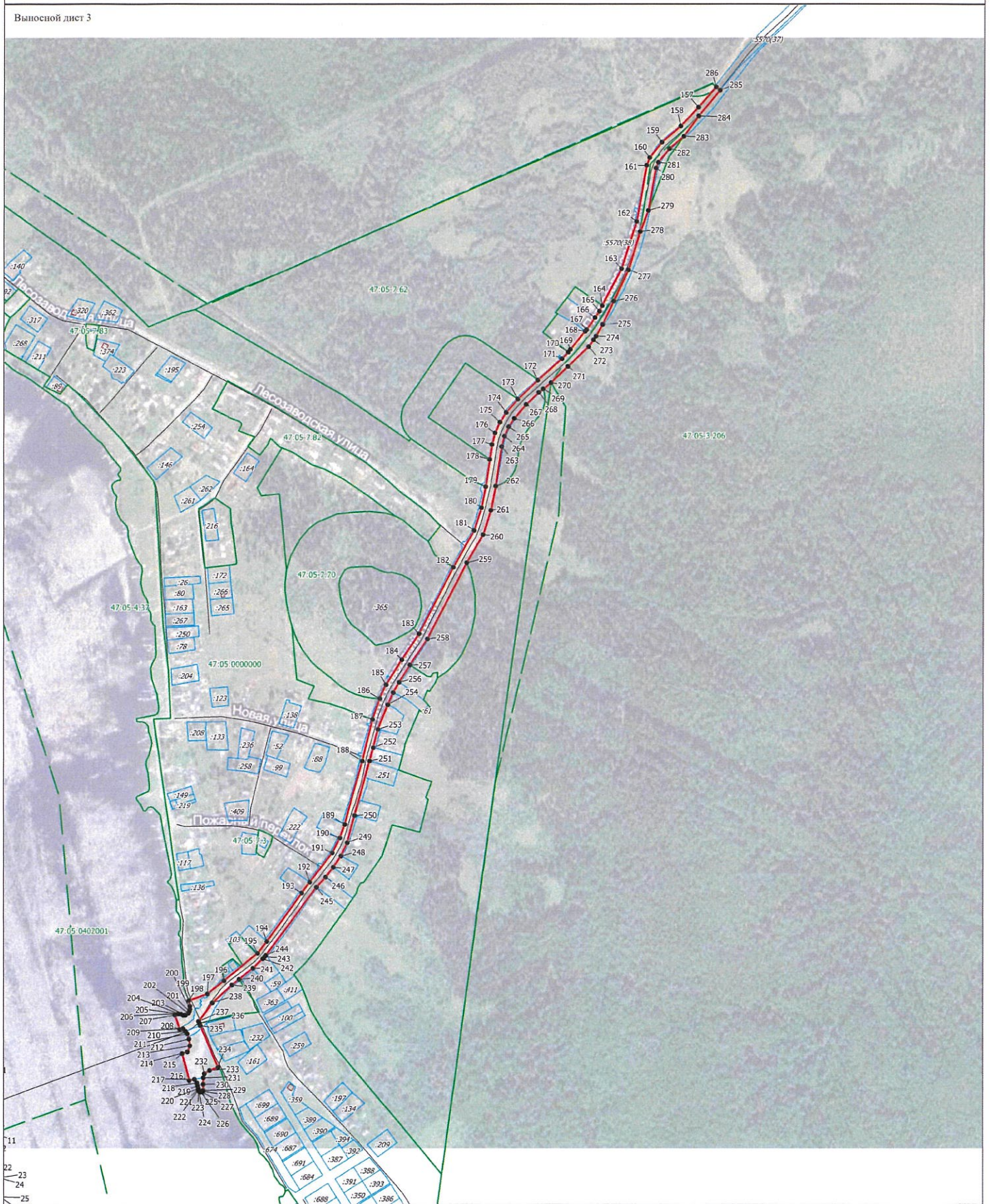
- 47:05-7.22 Номер территориальной зоны
- 47:05-3.206 Номер границы муниципального образования или населенного пункта, сведения о границах которых внесены в ЕГРН
- 47:05:0000000 Номер кадастрового квартала

Масштаб 1:2000

Подпись _____ Дата " " 20 ____ г.

Место для оттиска печати (при наличии) лица, составившего описание местоположения границ объекта

Выносной лист 3



Масштаб 1:4500

Используемые условные знаки и обозначения:

- Граница объекта
- Граница кадастрового квартала
- Граница муниципального образования, сведения о которой внесены в ЕГРН
- Граница территориальной зоны, сведения о которой внесены в ЕГРН
- Граница земельного участка, сведения о котором внесены в ЕГРН
- 1 Характерная точка границы объекта работ
- 23 Номер земельного участка, сведения о границах которого внесены в ЕГРН, в кадастровом квартале

- 47.05-7.71 Номер территориальной зоны
- 47.05-3.206 Номер границы муниципального образования или населенного пункта, сведения о границах которых внесены в ЕГРН
- 47.05-0402001 Номер кадастрового квартала

Подпись _____ Дата " ____ " ____ 20 ____ г.

Место для оттиска печати (при наличии) лица, составившего описание местоположения границ объекта

Выносной лист 4



Масштаб 1:2000

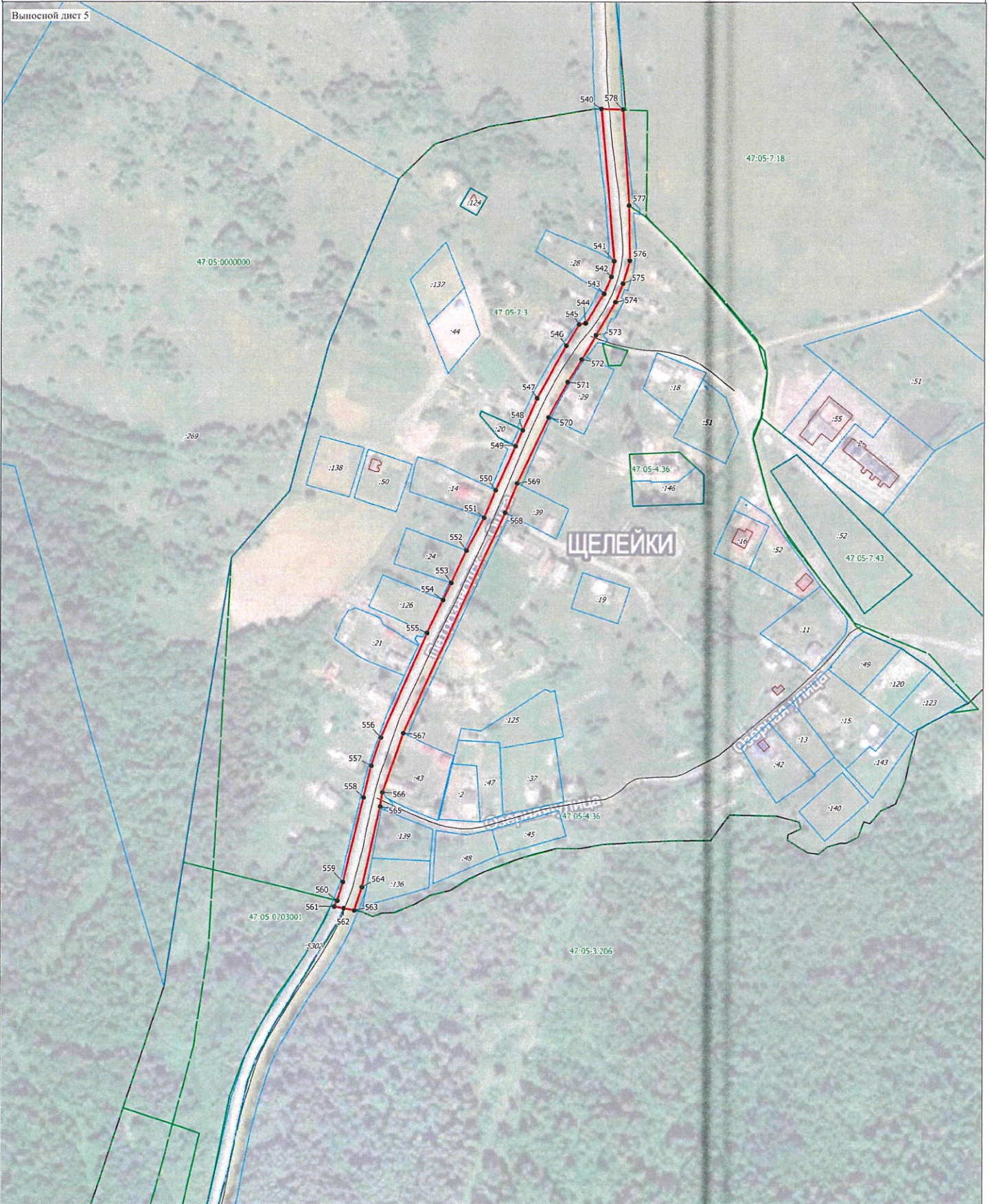
Используемые условные знаки и обозначения:

- Граница объекта
 - Граница кадастрового квартала
 - - Граница муниципального образования, сведения о которой внесены в ЕГРН
 - Граница территориальной зоны, сведения о которой внесены в ЕГРН
 - Граница земельного участка, сведения о котором внесены в ЕГРН
 - 1 Характерная точка границы объекта работ
 - :23 Номер земельного участка, сведения о границах которого внесены в ЕГРН, в кадастровом квартале
- 47:05-7.71 Номер территориальной зоны
 47:05-3.206 Номер границы муниципального образования или населенного пункта, сведения о границах которых внесены в ЕГРН
 47:05:0402001 Номер кадастрового квартала

Подпись _____ Дата " ____ " ____ 20 ____ г.

Место для оттиска печати (при наличии) лица, составившего описание местоположения границ объекта

Выносной лист 5



Используемые условные знаки и обозначения:

- Граница объекта
- Граница кадастрового квартала
- - - Граница муниципального образования, сведения о которой внесены в ЕГРН
- Граница территориальной зоны, сведения о которой внесены в ЕГРН
- Граница земельного участка, сведения о котором внесены в ЕГРН

- 1 Характерная точка границы объекта работ
- 23 Номер земельного участка, сведения о границах которого внесены в ЕГРН, в кадастровом квартале

- 47:05-7.71 Номер территориальной зоны
- 47:05-3.206 Номер границы муниципального образования или населенного пункта, сведения о границах которых внесены в ЕГРН
- 47:05-0402001 Номер кадастрового квартала

Масштаб 1:2000

Подпись _____ Дата " " 20__ г.

Место для оттиска печати (при наличии) лица, составившего описание местоположения границ объекта



Масштаб 1:2000

Используемые условные знаки и обозначения:

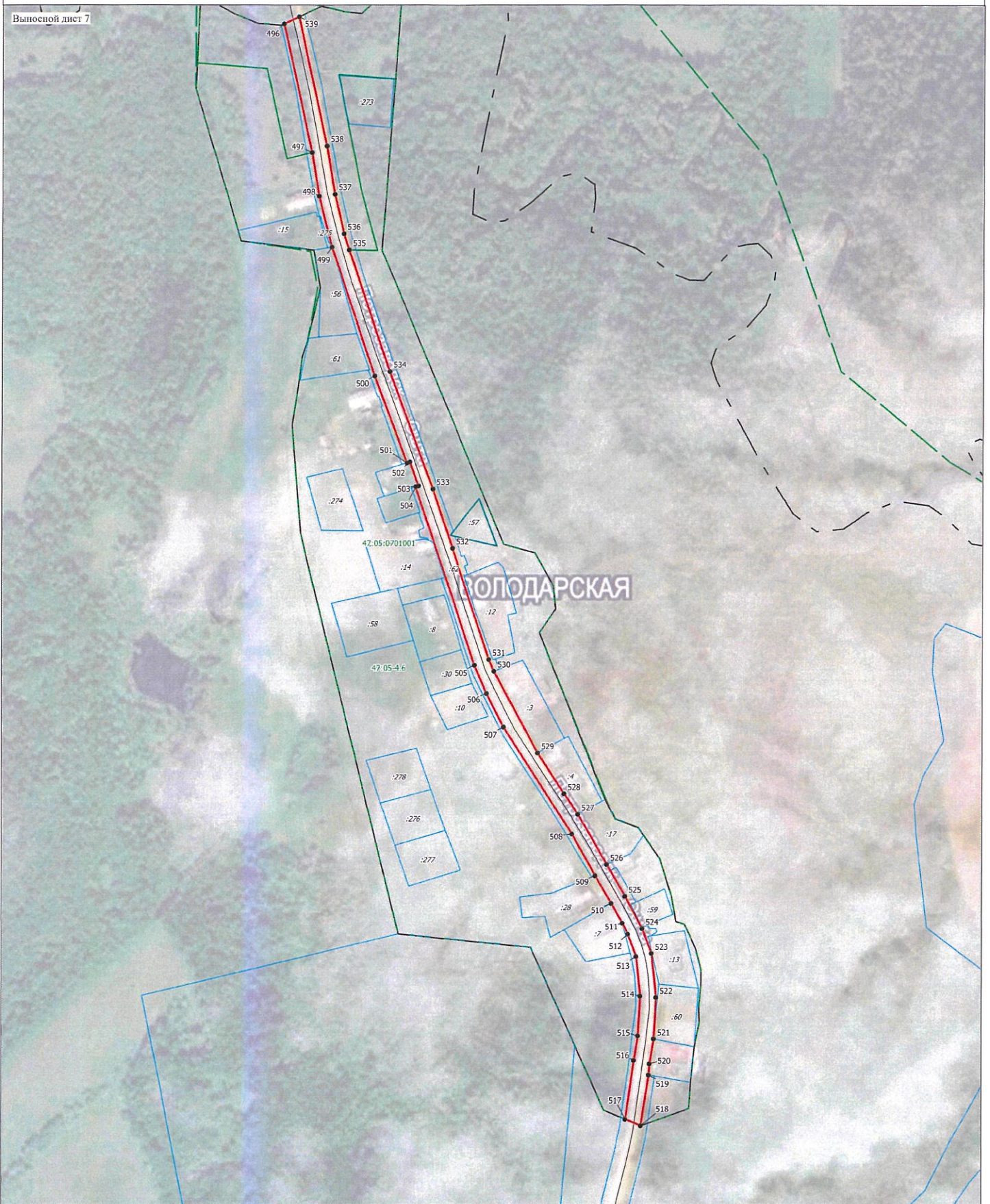
- Граница объекта
- Граница кадастрового квартала
- Граница муниципального образования, сведения о которой внесены в СГРН
- Граница территориальной зоны, сведения о которой внесены в ЕГРН
- Граница земельного участка, сведения о котором внесены в ЕГРН
- 1 Характерная точка границы объекта работ
- :23 Номер земельного участка, сведения о границах которого внесены в ЕГРН, в кадастровом квартале
- 47:05:7.71 Номер территориальной зоны
- 47:05:3.206 Номер границы муниципального образования или населенного пункта, сведения о границах которых внесены в ЕГРН
- 47:05:0402001 Номер кадастрового квартала

Подпись _____ Дата " ____ " ____ 20 ____ г.

Место для оттиска печати (при наличии) лица, составившего описание местоположения границ объекта

План границ объекта

Выносной лист 7



Масштаб 1:2000

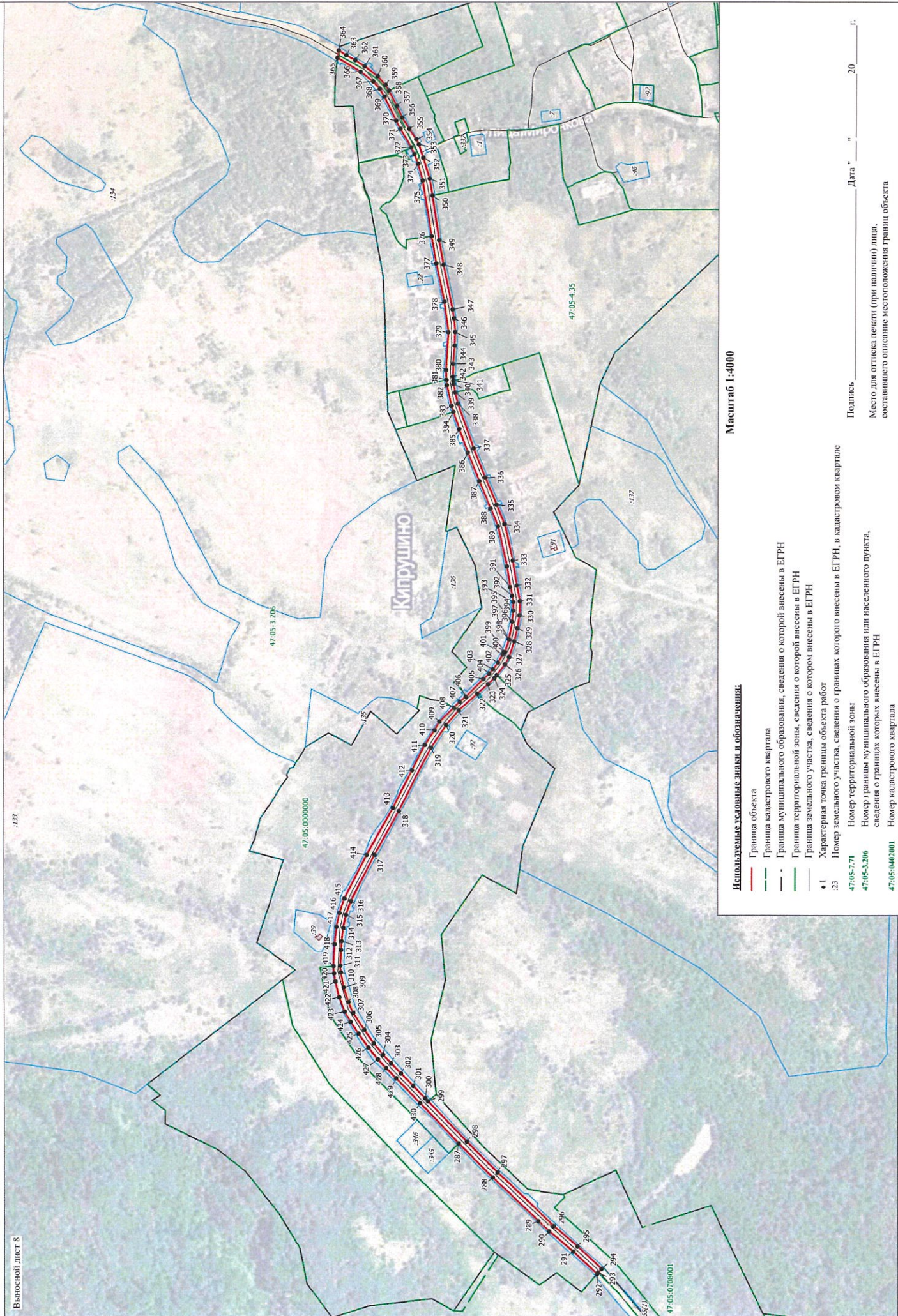
Используемые условные знаки и обозначения:

- Граница объекта
- - - Граница кадастрового квартала
- - - Граница муниципального образования, сведения о которой внесены в ЕГРН
- Граница территориальной зоны, сведения о которой внесены в ЕГРН
- Граница земельного участка, сведения о котором внесены в ЕГРН
- 1 Характерная точка границы объекта работ
- 23 Номер земельного участка, сведения о границах которого внесены в ЕГРН, в кадастровом квартале
- 47-05-7.71 Номер территориальной зоны
- 47-05-3.206 Номер границы муниципального образования или населенного пункта, сведения о границах которых внесены в ЕГРН
- 47-05-0402001 Номер кадастрового квартала

Подпись _____ Дата " ____ " ____ 20 ____ г.

Место для оттиска печати (при наличии) лица, составившего описание местоположения границ объекта

Выносной лист 8



Масштаб 1:4000

- Использованы условные знаки и обозначения:**
- Граница объекта
 - Граница кадастрового квартала
 - Граница муниципального образования, сведения о которой внесены в ЕГРН
 - Граница территориальной зоны, сведения о которой внесены в ЕГРН
 - Граница земельного участка, сведения о котором внесены в ЕГРН
 - 1 Характерная точка границы объекта работ
 - 23 Номер земельного участка, сведения о границах которого внесены в ЕГРН, в кадастровом квартале
 - 47:05-7:71 Номер территориальной зоны
 - 47:05-3:206 Номер границы муниципального образования или населенного пункта, сведения о границах которых внесены в ЕГРН
 - 47:05-002:001 Номер кадастрового квартала

Полесье _____ Дата " ____ " ____ г.

Место для отписки пелаты (при наличии) лица, составившего описание местоположения границ объекта

**Текстовое описание местоположения границ
населенных пунктов, территориальных зон, особо охраняемых природных
территорий, зон с особыми условиями использования территорий**

Прохождение границы		Описание прохождения границы
от точки	до точки	
1	2	3
1	2	-
2	3	-
3	4	-
4	5	-
5	6	-
6	7	-
7	8	-
8	9	-
9	10	-
10	11	-
11	12	-
12	13	-
13	14	-
14	15	-
15	16	-
16	17	-
17	18	-
18	19	-
19	20	-
20	21	-
21	22	-
22	23	-
23	24	-
24	25	-
25	26	-
26	27	-
27	28	-
28	29	-
29	30	-
30	31	-
31	32	-
32	33	-
33	34	-
34	35	-
35	36	-
36	37	-

**Текстовое описание местоположения границ
населенных пунктов, территориальных зон, особо охраняемых природных
территорий, зон с особыми условиями использования территорий**

Прохождение границы		Описание прохождения границы
от точки	до точки	
1	2	3
37	38	-
38	39	-
39	40	-
40	41	-
41	42	-
42	43	-
43	44	-
44	45	-
45	46	-
46	47	-
47	48	-
48	49	-
49	50	-
50	51	-
51	52	-
52	53	-
53	54	-
54	55	-
55	56	-
56	57	-
57	58	-
58	59	-
59	60	-
60	61	-
61	62	-
62	63	-
63	64	-
64	65	-
65	66	-
66	67	-
67	68	-
68	69	-
69	70	-
70	71	-
71	72	-
72	73	-

**Текстовое описание местоположения границ
населенных пунктов, территориальных зон, особо охраняемых природных
территорий, зон с особыми условиями использования территорий**

Прохождение границы		Описание прохождения границы
от точки	до точки	
1	2	3
73	74	-
74	75	-
75	76	-
76	77	-
77	78	-
78	79	-
79	80	-
80	81	-
81	82	-
82	83	-
83	84	-
84	85	-
85	86	-
86	87	-
87	88	-
88	89	-
89	90	-
90	91	-
91	92	-
92	93	-
93	94	-
94	95	-
95	96	-
96	97	-
97	98	-
98	99	-
99	100	-
100	101	-
101	102	-
102	103	-
103	104	-
104	105	-
105	106	-
106	107	-
107	108	-
108	109	-

**Текстовое описание местоположения границ
населенных пунктов, территориальных зон, особо охраняемых природных
территорий, зон с особыми условиями использования территорий**

Прохождение границы		Описание прохождения границы
от точки	до точки	
1	2	3
109	110	-
110	111	-
111	112	-
112	113	-
113	114	-
114	115	-
115	116	-
116	117	-
117	118	-
118	119	-
119	120	-
120	121	-
121	122	-
122	123	-
123	124	-
124	125	-
125	126	-
126	127	-
127	128	-
128	129	-
129	130	-
130	131	-
131	132	-
132	133	-
133	134	-
134	135	-
135	136	-
136	137	-
137	138	-
138	139	-
139	140	-
140	141	-
141	142	-
142	143	-
143	144	-
144	145	-

**Текстовое описание местоположения границ
населенных пунктов, территориальных зон, особо охраняемых природных
территорий, зон с особыми условиями использования территорий**

Прохождение границы		Описание прохождения границы
от точки	до точки	
1	2	3
145	146	-
146	147	-
147	148	-
148	149	-
149	150	-
150	151	-
151	152	-
152	153	-
153	154	-
154	155	-
155	156	-
156	1	-
157	158	-
158	159	-
159	160	-
160	161	-
161	162	-
162	163	-
163	164	-
164	165	-
165	166	-
166	167	-
167	168	-
168	169	-
169	170	-
170	171	-
171	172	-
172	173	-
173	174	-
174	175	-
175	176	-
176	177	-
177	178	-
178	179	-
179	180	-
180	181	-

**Текстовое описание местоположения границ
населенных пунктов, территориальных зон, особо охраняемых природных
территорий, зон с особыми условиями использования территорий**

Прохождение границы		Описание прохождения границы
от точки	до точки	
1	2	3
181	182	-
182	183	-
183	184	-
184	185	-
185	186	-
186	187	-
187	188	-
188	189	-
189	190	-
190	191	-
191	192	-
192	193	-
193	194	-
194	195	-
195	196	-
196	197	-
197	198	-
198	199	-
199	200	-
200	201	-
201	202	-
202	203	-
203	204	-
204	205	-
205	206	-
206	207	-
207	208	-
208	209	-
209	210	-
210	211	-
211	212	-
212	213	-
213	214	-
214	215	-
215	216	-
216	217	-

**Текстовое описание местоположения границ
населенных пунктов, территориальных зон, особо охраняемых природных
территорий, зон с особыми условиями использования территорий**

Прохождение границы		Описание прохождения границы
от точки	до точки	
1	2	3
217	218	-
218	219	-
219	220	-
220	221	-
221	222	-
222	223	-
223	224	-
224	225	-
225	226	-
226	227	-
227	228	-
228	229	-
229	230	-
230	231	-
231	232	-
232	233	-
233	234	-
234	235	-
235	236	-
236	237	-
237	238	-
238	239	-
239	240	-
240	241	-
241	242	-
242	243	-
243	244	-
244	245	-
245	246	-
246	247	-
247	248	-
248	249	-
249	250	-
250	251	-
251	252	-
252	253	-

**Текстовое описание местоположения границ
населенных пунктов, территориальных зон, особо охраняемых природных
территорий, зон с особыми условиями использования территорий**

Прохождение границы		Описание прохождения границы
от точки	до точки	
1	2	3
253	254	-
254	255	-
255	256	-
256	257	-
257	258	-
258	259	-
259	260	-
260	261	-
261	262	-
262	263	-
263	264	-
264	265	-
265	266	-
266	267	-
267	268	-
268	269	-
269	270	-
270	271	-
271	272	-
272	273	-
273	274	-
274	275	-
275	276	-
276	277	-
277	278	-
278	279	-
279	280	-
280	281	-
281	282	-
282	283	-
283	284	-
284	285	-
285	286	-
286	157	-
287	288	-
288	289	-

**Текстовое описание местоположения границ
населенных пунктов, территориальных зон, особо охраняемых природных
территорий, зон с особыми условиями использования территорий**

Прохождение границы		Описание прохождения границы
от точки	до точки	
1	2	3
289	290	-
290	291	-
291	292	-
292	293	-
293	294	-
294	295	-
295	296	-
296	297	-
297	298	-
298	299	-
299	300	-
300	301	-
301	302	-
302	303	-
303	304	-
304	305	-
305	306	-
306	307	-
307	308	-
308	309	-
309	310	-
310	311	-
311	312	-
312	313	-
313	314	-
314	315	-
315	316	-
316	317	-
317	318	-
318	319	-
319	320	-
320	321	-
321	322	-
322	323	-
323	324	-
324	325	-

**Текстовое описание местоположения границ
населенных пунктов, территориальных зон, особо охраняемых природных
территорий, зон с особыми условиями использования территорий**

Прохождение границы		Описание прохождения границы
от точки	до точки	
1	2	3
325	326	-
326	327	-
327	328	-
328	329	-
329	330	-
330	331	-
331	332	-
332	333	-
333	334	-
334	335	-
335	336	-
336	337	-
337	338	-
338	339	-
339	340	-
340	341	-
341	342	-
342	343	-
343	344	-
344	345	-
345	346	-
346	347	-
347	348	-
348	349	-
349	350	-
350	351	-
351	352	-
352	353	-
353	354	-
354	355	-
355	356	-
356	357	-
357	358	-
358	359	-
359	360	-
360	361	-

**Текстовое описание местоположения границ
населенных пунктов, территориальных зон, особо охраняемых природных
территорий, зон с особыми условиями использования территорий**

Прохождение границы		Описание прохождения границы
от точки	до точки	
1	2	3
361	362	-
362	363	-
363	364	-
364	365	-
365	366	-
366	367	-
367	368	-
368	369	-
369	370	-
370	371	-
371	372	-
372	373	-
373	374	-
374	375	-
375	376	-
376	377	-
377	378	-
378	379	-
379	380	-
380	381	-
381	382	-
382	383	-
383	384	-
384	385	-
385	386	-
386	387	-
387	388	-
388	389	-
389	390	-
390	391	-
391	392	-
392	393	-
393	394	-
394	395	-
395	396	-
396	397	-

**Текстовое описание местоположения границ
населенных пунктов, территориальных зон, особо охраняемых природных
территорий, зон с особыми условиями использования территорий**

Прохождение границы		Описание прохождения границы
от точки	до точки	
1	2	3
397	398	-
398	399	-
399	400	-
400	401	-
401	402	-
402	403	-
403	404	-
404	405	-
405	406	-
406	407	-
407	408	-
408	409	-
409	410	-
410	411	-
411	412	-
412	413	-
413	414	-
414	415	-
415	416	-
416	417	-
417	418	-
418	419	-
419	420	-
420	421	-
421	422	-
422	423	-
423	424	-
424	425	-
425	426	-
426	427	-
427	428	-
428	429	-
429	430	-
430	287	-
431	432	-
432	433	-

**Текстовое описание местоположения границ
населенных пунктов, территориальных зон, особо охраняемых природных
территорий, зон с особыми условиями использования территорий**

Прохождение границы		Описание прохождения границы
от точки	до точки	
1	2	3
433	434	-
434	435	-
435	436	-
436	437	-
437	438	-
438	439	-
439	440	-
440	441	-
441	442	-
442	443	-
443	444	-
444	445	-
445	446	-
446	447	-
447	448	-
448	449	-
449	450	-
450	451	-
451	452	-
452	453	-
453	454	-
454	455	-
455	456	-
456	457	-
457	458	-
458	459	-
459	460	-
460	461	-
461	462	-
462	463	-
463	464	-
464	465	-
465	466	-
466	467	-
467	468	-
468	469	-

**Текстовое описание местоположения границ
населенных пунктов, территориальных зон, особо охраняемых природных
территорий, зон с особыми условиями использования территорий**

Прохождение границы		Описание прохождения границы
от точки	до точки	
1	2	3
469	470	-
470	471	-
471	472	-
472	473	-
473	474	-
474	475	-
475	476	-
476	477	-
477	478	-
478	479	-
479	480	-
480	481	-
481	482	-
482	483	-
483	484	-
484	485	-
485	486	-
486	487	-
487	488	-
488	489	-
489	490	-
490	491	-
491	492	-
492	493	-
493	494	-
494	495	-
495	431	-
496	497	-
497	498	-
498	499	-
499	500	-
500	501	-
501	502	-
502	503	-
503	504	-
504	505	-

**Текстовое описание местоположения границ
населенных пунктов, территориальных зон, особо охраняемых природных
территорий, зон с особыми условиями использования территорий**

Прохождение границы		Описание прохождения границы
от точки	до точки	
1	2	3
505	506	-
506	507	-
507	508	-
508	509	-
509	510	-
510	511	-
511	512	-
512	513	-
513	514	-
514	515	-
515	516	-
516	517	-
517	518	-
518	519	-
519	520	-
520	521	-
521	522	-
522	523	-
523	524	-
524	525	-
525	526	-
526	527	-
527	528	-
528	529	-
529	530	-
530	531	-
531	532	-
532	533	-
533	534	-
534	535	-
535	536	-
536	537	-
537	538	-
538	539	-
539	496	-
540	541	-

**Текстовое описание местоположения границ
населенных пунктов, территориальных зон, особо охраняемых природных
территорий, зон с особыми условиями использования территорий**

Прохождение границы		Описание прохождения границы
от точки	до точки	
1	2	3
541	542	-
542	543	-
543	544	-
544	545	-
545	546	-
546	547	-
547	548	-
548	549	-
549	550	-
550	551	-
551	552	-
552	553	-
553	554	-
554	555	-
555	556	-
556	557	-
557	558	-
558	559	-
559	560	-
560	561	-
561	562	-
562	563	-
563	564	-
564	565	-
565	566	-
566	567	-
567	568	-
568	569	-
569	570	-
570	571	-
571	572	-
572	573	-
573	574	-
574	575	-
575	576	-
576	577	-

**Текстовое описание местоположения границ
населенных пунктов, территориальных зон, особо охраняемых природных
территорий, зон с особыми условиями использования территорий**

Прохождение границы		Описание прохождения границы
от точки	до точки	
1	2	3
577	578	-
578	540	-
579	580	-
580	581	-
581	582	-
582	583	-
583	579	-
584	585	-
585	586	-
586	587	-
587	588	-
588	589	-
589	590	-
590	591	-
591	592	-
592	593	-
593	594	-
594	595	-
595	596	-
596	584	-
597	598	-
598	599	-
599	600	-
600	601	-
601	602	-
602	603	-
603	597	-
604	605	-
605	606	-
606	607	-
607	608	-
608	609	-
609	610	-
610	611	-
611	612	-
612	613	-

**Текстовое описание местоположения границ
населенных пунктов, территориальных зон, особо охраняемых природных
территорий, зон с особыми условиями использования территорий**

Прохождение границы		Описание прохождения границы
от точки	до точки	
1	2	3
613	614	-
614	615	-
615	604	-
616	617	-
617	618	-
618	619	-
619	620	-
620	621	-
621	622	-
622	623	-
623	624	-
624	625	-
625	626	-
626	627	-
627	628	-
628	629	-
629	616	-
630	631	-
631	632	-
632	633	-
633	634	-
634	635	-
635	636	-
636	637	-
637	638	-
638	639	-
639	640	-
640	641	-
641	642	-
642	643	-
643	644	-
644	645	-
645	646	-
646	630	-
647	648	-
648	649	-

**Текстовое описание местоположения границ
населенных пунктов, территориальных зон, особо охраняемых природных
территорий, зон с особыми условиями использования территорий**

Прохождение границы		Описание прохождения границы
от точки	до точки	
1	2	3
649	650	-
650	651	-
651	652	-
652	653	-
653	654	-
654	655	-
655	656	-
656	647	-

--	--	--