



КОМИТЕТ ГРАДОСТРОИТЕЛЬНОЙ ПОЛИТИКИ
ЛЕНИНГРАДСКОЙ ОБЛАСТИ

ПРИКАЗ

от 14 января 2022 года № 3

**О внесении изменений в Правила землепользования и застройки
муниципального образования «Город Гатчина» Гатчинского муниципального
района Ленинградской области**

В соответствии со статьями 32 и 33 Градостроительного кодекса Российской Федерации, пунктом 1 части 2 статьи 1 областного закона от 7 июля 2014 года № 45-оз «О перераспределении полномочий в области градостроительной деятельности между органами государственной власти Ленинградской области и органами местного самоуправления Ленинградской области», пунктом 2.13 Положения о Комитете градостроительной политики Ленинградской области, утвержденного постановлением Правительства Ленинградской области от 9 сентября 2019 года № 421, приказываю:

внести в Правила землепользования и застройки муниципального образования «Город Гатчина» Гатчинского муниципального района Ленинградской области, утвержденные приказом комитета по архитектуре и градостроительству от 13 мая 2019 года № 19 (с изменениями), изменения согласно приложению к настоящему приказу.

Председатель комитета

И.Я.Кулаков

Приложение
к приказу Комитета
градостроительной политики
Ленинградской области
от 14 января 2022 года № 3

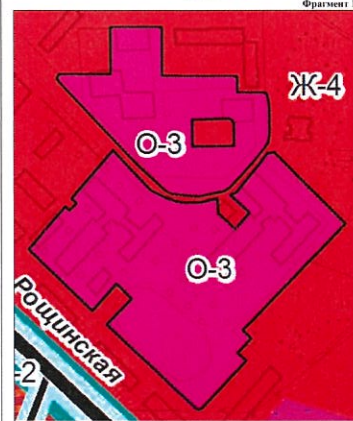
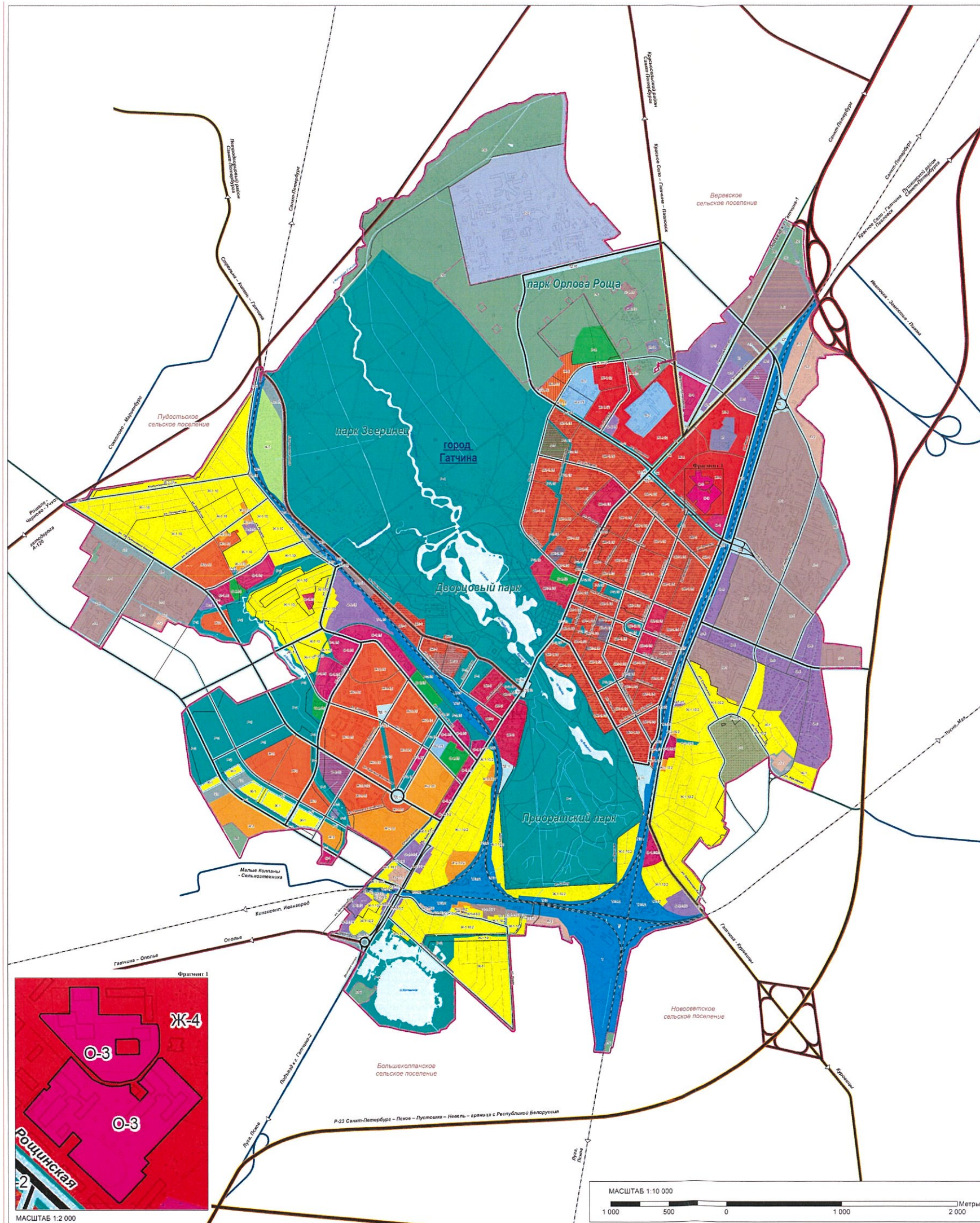
Изменения в Правила землепользования и застройки
муниципального образования «Город Гатчина»
Гатчинского муниципального района Ленинградской области

1. На карте градостроительного зонирования изменить границы территориальных зон Ж-4 «Зона застройки многоэтажными жилыми домами» и О-3 «Зона объектов среднего профессионального и высшего образования».

2. Дополнить Правила землепользования и застройки муниципального образования «Город Гатчина» Гатчинского муниципального района Ленинградской области Приложением «Сведения о границах территориальных зон: Ж-4, О-3».

ВНЕСЕНИЕ ИЗМЕНЕНИЙ В ПРАВИЛА ЗЕМЛЕПОЛЬЗОВАНИЯ И ЗАСТРОЙКИ МУНИЦИПАЛЬНОГО ОБРАЗОВАНИЯ «ГОРОД ГАТЧИНА» ГАТЧИНСКОГО МУНИЦИПАЛЬНОГО РАЙОНА ЛЕНИНГРАДСКОЙ ОБЛАСТИ

КАРТА ГРАДОСТРОИТЕЛЬНОГО ЗОНИРОВАНИЯ

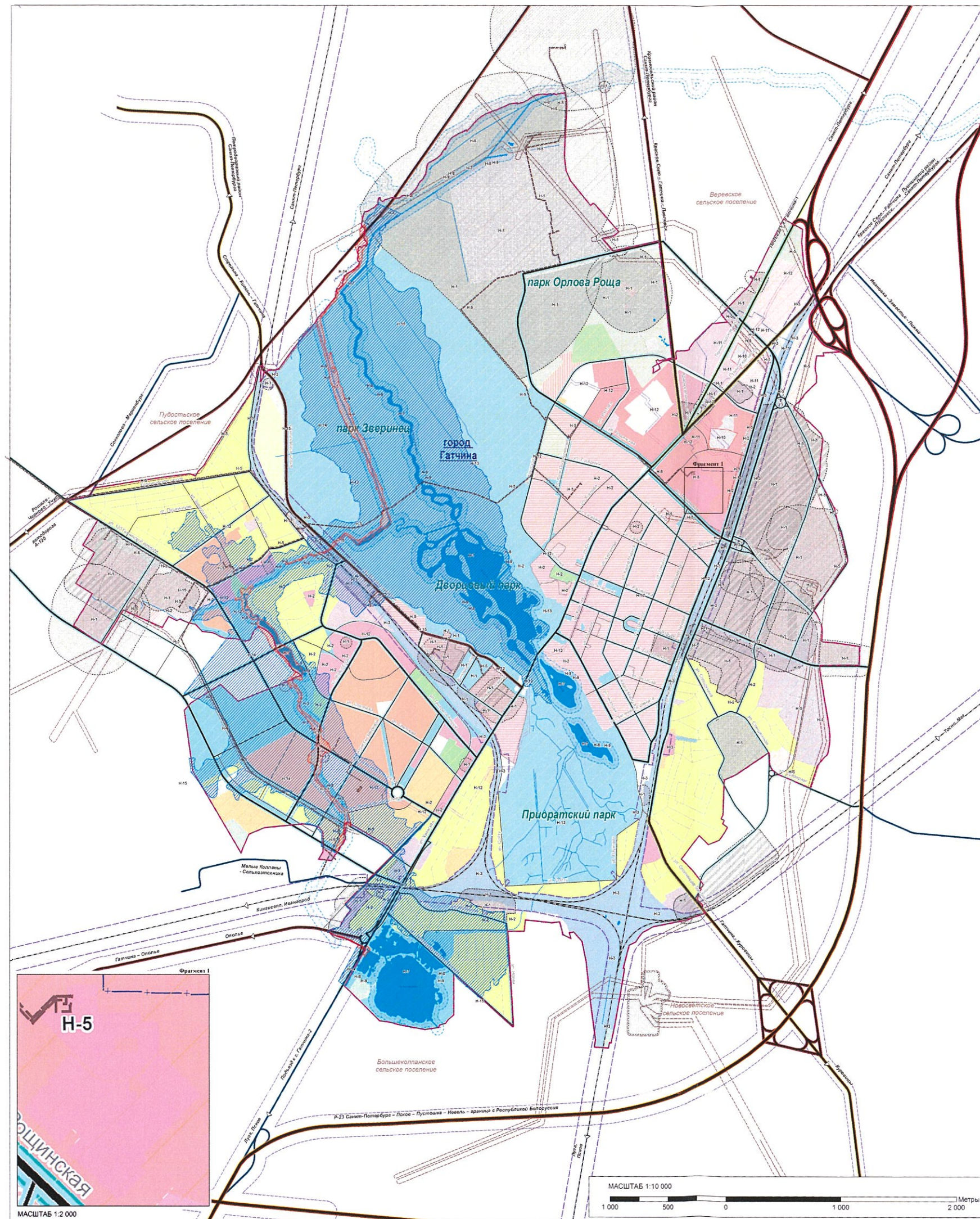


- ГРАНИЦЫ**
 Муниципального образования "Город Гатчина"
 Гатчинского муниципального района
 Населенного пункта - города Гатчина
 Смежное муниципальное образование
- Приоритетный парк**
 Объект культурного наследия
- ГРАНИЦЫ ТЕРРИТОРИАЛЬНЫХ ЗОН**
- ТЕРРИТОРИАЛЬНЫЕ ЗОНЫ**
- Жилые зоны**
 Зона застройки индивидуальными жилыми домами
 Зона застройки малоэтажными жилыми домами
 Зона застройки среднетажными жилыми домами
 Зона застройки среднетажными жилыми домами ЗРЗ 1, ЗРЗ 3, ЗРЗ 4
 Зона застройки среднетажными жилыми домами западного строительного микрорайона
 Зона застройки многоэтажными жилыми домами
 Зона реконструкции в застройку индивидуальными жилыми домами
 Зона смешанной жилой застройки *
- Зона исторического центра**
 Зона объектов жилого и общественного назначения в историческом центре
 Зона объектов здравоохранения и социальной защиты в историческом центре
 Зона объектов делового назначения в историческом центре
 Зона объектов производственно-делового назначения в историческом центре
- Общественно-деловые зоны**
 Зона делового, общественного и коммерческого назначения
 Зона объектов здравоохранения
 Зона объектов среднего профессионального и высшего образования
 Зона спортивных комплексов и сооружений
 Зона обслуживания объектов, необходимых для осуществления производственной и предпринимательской деятельности
 Зона реновации застроенных территорий
 Зону обслуживания объектов, предназначенных для научной и инновационной деятельности
 Зона смешанной жилой и производственно-деловой деятельности
- Рекреационные зоны**
 Зона исторических парков
 Зона озеленения общего пользования (парки, скверы, бульвары)
 Зона, предназначенная для занятий физической культурой и спортом
- Производственные зоны, зоны инженерной и транспортной инфраструктуры**
 Зона производственных объектов III-V класса опасности
 Зона производственных и коммунально-складских объектов V класса опасности
 Зона промышленных парков
 Зона объектов железнодорожного транспорта
 Зона объектов инженерной инфраструктуры
- Зона улично-дорожной сети (территории общего пользования)**
- Зоны специального назначения**
 Зона кладбищ
 Зона размещения режимных объектов
 Зона лесов, в санитарно-защитных зонах
 Зона зеленых насаждений специального назначения
- Водные объекты**
 Водотоки
 Водоёмы
- ОБЪЕКТЫ ТРАНСПОРТНОЙ ИНФРАСТРУКТУРЫ**
 Железнодорожные пути
 Улично-дорожная сеть

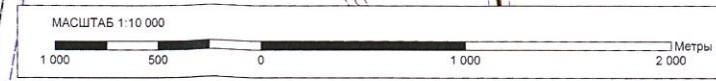
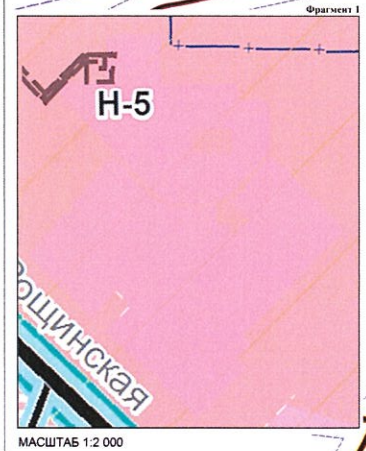
Примечание: Территория зоны обслуживания жилой застройки, расположенной вблизи с объектами водопользования, в границах территории водопользования, устанавливается на основании проектной документации, утвержденной в установленном порядке. Территория зоны обслуживания объектов культурного наследия устанавливается на основании проектной документации, утвержденной в установленном порядке.

**ВНЕСЕНИЕ ИЗМЕНЕНИЙ В
ПРАВИЛА ЗЕМЛЕПОЛЬЗОВАНИЯ И ЗАСТРОЙКИ
МУНИЦИПАЛЬНОГО ОБРАЗОВАНИЯ «ГОРОД ГАТЧИНА»
ГАТЧИНСКОГО МУНИЦИПАЛЬНОГО РАЙОНА
ЛЕНИНГРАДСКОЙ ОБЛАСТИ**

КАРТА ЗОН С ОСОБИМИ УСЛОВИЯМИ ИСПОЛЬЗОВАНИЯ
ТЕРРИТОРИЙ, СВЯЗАННЫМИ С САНИТАРНЫМИ И ЭКОЛОГИЧЕСКИМИ ОГРАНИЧЕНИЯМИ



- ГРАНИЦЫ**
- Муниципального образования "Город Гатчина"
 - Гатчинского муниципального района
 - Населенного пункта - города Гатчина
 - Смежное муниципальное образование
- Веревское сельское поселение**
- Приоратский парк**
- ГРАНИЦЫ ТЕРРИТОРИАЛЬНЫХ ЗОН**
- ТЕРРИТОРИАЛЬНЫЕ ЗОНЫ**
- Жилые зоны**
- Зона застройки индивидуальными жилыми домами
 - Зона застройки малоэтажными жилыми домами
 - Зона застройки среднетажными жилыми домами
 - Зона застройки многоэтажными жилыми домами
 - Зона реконструкции в застройку индивидуальными жилыми домами
 - Зона смешанной жилой застройки**
- Зона исторического центра**
- Зона объектов жилого и общественного назначения в историческом центре
 - Зона объектов здравоохранения и социальной защиты в историческом центре
 - Зона объектов делового назначения в историческом центре
 - Зона объектов производственно-делового назначения в историческом центре
- Общественно-деловые зоны**
- Зона делового, общественного и коммерческого назначения
 - Зона объектов здравоохранения
 - Зона объектов среднего профессионального и высшего образования
 - Зона спортивных комплексов и сооружений
 - Зона обслуживания объектов, необходимых для осуществления производственной и предпринимательской деятельности
 - Зона реновации застроенных территорий
 - Зону обслуживания объектов, предназначенных для научной и инновационной деятельности
 - Зона смешанной жилой и общественно-деловой застройки
- Рекреационные зоны**
- Зона исторических парков
 - Зона озеленения общего пользования (парки, скверы, бульвары)
 - Зона, предназначенная для занятий физической культурой и спортом
- Производственные зоны, зоны инженерной и транспортной инфраструктуры**
- Зона производственных объектов III-V класса опасности
 - Зона производственных и коммунально-складских объектов V класса опасности
 - Зона промышленных парков
 - Зона объектов железнодорожного транспорта
 - Зона прочих объектов транспортной инфраструктуры
 - Зона объектов инженерной инфраструктуры
- Зона улично-дорожной сети (территории общего пользования)**
- Зоны специального назначения**
- Зона кладбищ
 - Зона размещения режимных объектов
 - Зона лесов, в санитарно-защитных зонах
 - Зона зеленых насаждений специального назначения
- Водные объекты**
- Водотоки
 - Водоёмы
- ЗОНЫ С ОСОБИМИ УСЛОВИЯМИ ИСПОЛЬЗОВАНИЯ ТЕРРИТОРИЙ**
- Санитарно-защитная зона предприятий, сооружений и иных объектов, в том числе
 - Санитарно-защитная зона предприятий, сооружений и иных объектов (с учетом мероприятий по её сокращению)
 - Санитарный разрыв от транспортных коммуникаций
 - Санитарный разрыв от инженерных коммуникаций
 - Охранная зона объектов инженерной инфраструктуры
 - Охранная зона объектов электроэнергетики (объектов электросетевого хозяйства и объектов по производству электрической энергии)
 - Охранная зона трубопроводов (газопроводов, нефтепроводов и нефтепродуктопроводов, аммиакопроводов)
 - Придорожная полоса
 - Береговая полоса
 - Прибрежная защитная полоса
 - Водоохранная зона
 - Зона санитарной охраны источников водоснабжения 1 пояса
 - Зона санитарной охраны источников водоснабжения 2 пояса
 - Санитарно-защитная полоса водоводов
 - Приаэродромная территория
 - Зона затопления
 - Зона подтопления
- ОБЪЕКТЫ ТРАНСПОРТНОЙ ИНФРАСТРУКТУРЫ**
- Железнодорожные пути
 - Федерального значения
 - Улично-дорожная сеть



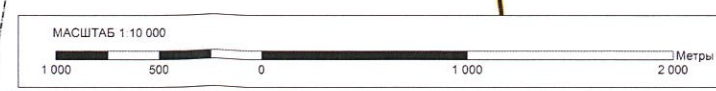
ВНЕСЕНИЕ ИЗМЕНЕНИЙ В ПРАВИЛА ЗЕМЛЕПОЛЬЗОВАНИЯ И ЗАСТРОЙКИ МУНИЦИПАЛЬНОГО ОБРАЗОВАНИЯ «ГОРОД ГАТЧИНА» ГАТЧИНСКОГО МУНИЦИПАЛЬНОГО РАЙОНА ЛЕНИНГРАДСКОЙ ОБЛАСТИ

КАРТА ЗОН С ОСОБИМИ УСЛОВИЯМИ ИСПОЛЬЗОВАНИЯ ТЕРРИТОРИЙ, СВЯЗАННЫМИ С ОХРАНОЙ ОБЪЕКТОВ КУЛЬТУРНОГО НАСЛЕДИЯ



- ГРАНИЦЫ**
Муниципального образования "Город Гатчина"
Гатчинского муниципального района
Населенного пункта - города Гатчина
Смежного муниципального образования
- Воревское сельское поселение**
Смоленское - Мухоморово
Пудостское сельское поселение
Малые Колпаны - Сельхозтехника
Киньшелецкая Изгородь
Ополя
Гатчина - Ополье
Плод Роща
Р-23 Санкт-Петербурга - Псков - Пустошка - Невель - граница с Республикой Беларусь
Плод Роща
Большеколпанское сельское поселение
Новосельское сельское поселение
- Приоратский парк**
Объект культурного наследия
- ГРАНИЦЫ ТЕРРИТОРИАЛЬНЫХ ЗОН**
- ТЕРРИТОРИАЛЬНЫЕ ЗОНЫ**
- Жилые зоны**
Зона застройки индивидуальными жилыми домами
Зона застройки малоэтажными жилыми домами
Зона застройки среднетажными жилыми домами
Зона застройки многоэтажными жилыми домами
Зона реконструкции в застройку индивидуальными жилыми домами
Зона смешанной жилой застройки*
- Зона исторического центра**
Зона объектов жилого и общественного назначения в историческом центре
Зона объектов здравоохранения и социальной защиты в историческом центре
Зона объектов делового назначения в историческом центре
Зона объектов производственно-делового назначения в историческом центре
- Общественно-деловые зоны**
Зона делового, общественного и коммерческого назначения
Зона объектов здравоохранения
Зона объектов среднего профессионального и высшего образования
Зона спортивных комплексов и сооружений
Зона объектов обслуживания, необходимых для осуществления производственной и предпринимательской деятельности
Зона реновации застроенных территорий
Зона обслуживания объектов, предназначенных для научной и инновационной деятельности
Зона смешанной жилой и общественно-деловой застройки
- Рекреационные зоны**
Зона исторических парков
Зона озеленения общего пользования
Зона предназначенная для занятий физической культурой и спортом
- Производственные зоны, зоны инженерной и транспортной инфраструктуры**
Зона производственных объектов
Зона коммунально-складских объектов
Зона промышленных парков
Зона объектов железнодорожного транспорта
Зона воздушного транспорта
Зона прочих объектов транспортной инфраструктуры
Зона объектов инженерной инфраструктуры
Зона улично-дорожной сети
- Зоны специального назначения**
Зона кладбищ
Зона размещения режимных объектов
Зона лесов, в санитарно-защитных зонах
Зона зеленых насаждений специального назначения
- Водные объекты**
Водотоки
Водоёмы
- ОСОБО ОХРАНЯЕМЫЕ ПРИРОДНЫЕ ТЕРРИТОРИИ**
Регионального значения
- ЗОНЫ С ОСОБИМИ УСЛОВИЯМИ ИСПОЛЬЗОВАНИЯ ТЕРРИТОРИЙ СВЯЗАННЫХ С ОХРАНОЙ ОБЪЕКТОВ КУЛЬТУРНОГО НАСЛЕДИЯ**
Границы территорий объектов культурного наследия
- Объекты культурного наследия**
Федерального значения
Ансамбли памятников архитектуры и градостроительства
Памятники архитектуры и градостроительства
Памятники истории и монументального искусства
Регионального значения
Ансамбли памятников архитектуры и градостроительства
Памятники архитектуры и градостроительства
Памятники истории и монументального искусства
Выявленные ансамбли памятников архитектуры и градостроительства
Выявленные памятники архитектуры и градостроительства
Выявленные объекты археологического наследия
Границы объекта всемирного наследия ЮНЕСКО*
Защитные зоны объекта культурного наследия***
- Зоны охраны ОКН (в соответствии с "Проект объединенной зоны охраны объектов культурного наследия г. Гатчины Ленинградской области")**
Единая охранная зона (ОЗ 1-1, ОЗ 1-2, ОЗ 2-1, ОЗ 2-2, ОЗ 2-3, ОЗ 2-4)
Единая зона регулирования застройки и хозяйственной деятельности (ЗРЗ 1, ЗРЗ 1-1, ЗРЗ 1-2, ЗРЗ 2-1, ЗРЗ 2-2, ЗРЗ 2-3, ЗРЗ 4, ЗРЗ 5)
Единая зона охраняемого природного ландшафта (ЗОЛ 1, ЗОЛ 2-1, ЗОЛ 2-2)
- ОБЪЕКТЫ ТРАНСПОРТНОЙ ИНФРАСТРУКТУРЫ**
Железнодорожные пути
Улично-дорожная сеть
- Примечание:**
* Границы объектов всемирного наследия ЮНЕСКО приведены в соответствии с разработанными данными комитета культуры и охраны объектов культурного наследия Ленинградской области и приведены в данном документе в качестве справочного материала
** Параметры зоны смешанной жилой застройки, расположенной вблизи с объектом, включенным в список всемирного наследия ЮНЕСКО, устанавливаются на основании проведения оценки влияния на выдающийся универсальный ценность объекта всемирного культурного наследия ЮНЕСКО
*** Согласно федеральному закону от 05 апреля 2016 г. № 95-ФЗ внесены изменения в Федеральный закон «Об объектах культурного наследия (памятниках истории и культуры) народов Российской Федерации» (ст. 34.1) в части установления защитных зон на те объекты культурного наследия, включенные в Единый государственный реестр объектов культурного наследия, в отношении которых не установлены зоны охраны

МАШТАБ 1:2 000



Приложение
к Правилам землепользования и застройки
муниципального образования «Город Гатчина»
Гатчинского муниципального района
Ленинградской области

Сведения о границах территориальных зон:
Ж-4, О-3

ОПИСАНИЕ МЕСТОПОЛОЖЕНИЯ ГРАНИЦ

территориальная зона "ЗОНА ЗАСТРОЙКИ МНОГОЭТАЖНЫМИ ЖИЛЫМИ ДОМАМИ"

(наименование объекта, местоположение границ которого описано (далее - объект))

Раздел 1

Сведения об объекте

№ п/п	Характеристики объекта	Описание характеристик
1	2	3
1.	Местоположение объекта	Ленинградская область, район Гатчинский, город Гатчина
2.	Площадь объекта +/- величина погрешности определения площади (Р +/- Дельта Р)	333955 +/- 10113 м ²
3.	Иные характеристики объекта	-

Раздел 2

Сведения о местоположении границ объекта

1. Система координат -

2. Сведения о характерных точках границ объекта

Обозначение характерных точек границ	Координаты, м		Метод определения координат характерной точки	Средняя квадратическая погрешность положения характерной точки (Mt), м	Описание обозначения точки на местности (при наличии)
	X	Y			
1	2	3	4	5	6
-	-	-	-	-	-

3. Сведения о характерных точках части (частей) границы объекта

Обозначение характерных точек части границы	Координаты, м		Метод определения координат характерной точки	Средняя квадратическая погрешность положения характерной точки (Mt), м	Описание обозначения точки на местности (при наличии)
	X	Y			
1	2	3	4	5	6
-	-	-	-	-	-

Раздел 3

Сведения о местоположении измененных (уточненных) границ объекта

1. Система координат МСК 47 зона 2

2. Сведения о характерных точках границ объекта

Обозначение характерных точек границ	Существующие координаты, м		Измененные (уточненные) координаты, м		Метод определения координат характерной точки	Средняя квадратическая погрешность положения характерной точки (Mt), м	Описание обозначения точки на местности (при наличии)
	X	Y	X	Y			
1	2	3	4	5	6	7	8
1	-	-	396564.93	2204765.83	Картометрический метод	5.0	-
2	-	-	396408.53	2204716.43	Картометрический метод	5.0	-
3	-	-	396422.54	2204672.09	Картометрический метод	5.0	-
4	-	-	396426.67	2204652.92	Картометрический метод	5.0	-
5	-	-	396429.51	2204628.86	Картометрический метод	5.0	-
6	-	-	396440.35	2204628.18	Картометрический метод	5.0	-
7	-	-	396560.22	2204699.13	Картометрический метод	5.0	-
8	-	-	396568.55	2204733.41	Картометрический метод	5.0	-
9	-	-	396574.57	2204735.31	Картометрический метод	5.0	-
1	-	-	396564.93	2204765.83	Картометрический метод	5.0	-
10	-	-	396709.39	2204390.98	Картометрический метод	5.0	-
11	-	-	396633.34	2204458.90	Картометрический метод	5.0	-
12	-	-	396631.62	2204469.82	Картометрический метод	5.0	-
13	-	-	396625.33	2204468.89	Картометрический метод	5.0	-
14	-	-	396615.41	2204467.25	Картометрический метод	5.0	-
15	-	-	396615.39	2204467.03	Картометрический метод	5.0	-
16	-	-	396608.40	2204466.20	Картометрический метод	5.0	-
17	-	-	396602.51	2204465.48	Картометрический метод	5.0	-
18	-	-	396483.41	2204450.10	Картометрический метод	5.0	-
19	-	-	396471.27	2204449.03	Картометрический метод	5.0	-
20	-	-	396455.07	2204456.83	Картометрический метод	5.0	-
21	-	-	396450.98	2204460.92	Картометрический метод	5.0	-

2. Сведения о характерных точках границ объекта

Обозначение характерных точек границ	Существующие координаты, м		Измененные (уточненные) координаты, м		Метод определения координат характерной точки	Средняя квадратическая погрешность положения характерной точки (Mt), м	Описание обозначения точки на местности (при наличии)
	X	Y	X	Y			
1	2	3	4	5	6	7	8
22	-	-	396424.72	2204464.55	Картометрический метод	5.0	-
23	-	-	396406.96	2204606.76	Картометрический метод	5.0	-
24	-	-	396405.60	2204618.32	Картометрический метод	5.0	-
25	-	-	396394.20	2204619.04	Картометрический метод	5.0	-
26	-	-	396303.96	2204624.67	Картометрический метод	5.0	-
27	-	-	396233.65	2204602.46	Картометрический метод	5.0	-
28	-	-	396155.50	2204577.79	Картометрический метод	5.0	-
29	-	-	396155.86	2204553.15	Картометрический метод	5.0	-
30	-	-	396156.07	2204536.74	Картометрический метод	5.0	-
31	-	-	396137.12	2204536.48	Картометрический метод	5.0	-
32	-	-	396127.99	2204565.25	Картометрический метод	5.0	-
33	-	-	396140.31	2204569.12	Картометрический метод	5.0	-
34	-	-	396136.17	2204582.03	Картометрический метод	5.0	-
35	-	-	396140.07	2204583.07	Картометрический метод	5.0	-
36	-	-	396143.98	2204584.10	Картометрический метод	5.0	-
37	-	-	396163.39	2204589.25	Картометрический метод	5.0	-
38	-	-	396162.35	2204592.52	Картометрический метод	5.0	-
39	-	-	396302.48	2204636.79	Картометрический метод	5.0	-
40	-	-	396404.15	2204630.43	Картометрический метод	5.0	-
41	-	-	396401.84	2204649.98	Картометрический метод	5.0	-
42	-	-	396398.70	2204664.56	Картометрический метод	5.0	-
43	-	-	396384.70	2204708.91	Картометрический метод	5.0	-
44	-	-	396149.04	2204634.47	Картометрический метод	5.0	-
45	-	-	396146.68	2204641.93	Картометрический метод	5.0	-
46	-	-	396141.99	2204640.75	Картометрический метод	5.0	-
47	-	-	396137.33	2204656.72	Картометрический метод	5.0	-

2. Сведения о характерных точках границ объекта							
Обозначение характерных точек границ	Существующие координаты, м		Измененные (уточненные) координаты, м		Метод определения координат характерной точки	Средняя квадратическая погрешность положения характерной точки (Mt), м	Описание обозначения точки на местности (при наличии)
	X	Y	X	Y			
1	2	3	4	5	6	7	8
48	-	-	396078.10	2204637.97	Картометрический метод	5.0	-
49	-	-	396079.08	2204634.89	Картометрический метод	5.0	-
50	-	-	396008.87	2204612.67	Картометрический метод	5.0	-
51	-	-	396006.07	2204621.04	Картометрический метод	5.0	-
52	-	-	395992.05	2204616.59	Картометрический метод	5.0	-
53	-	-	395880.68	2204581.21	Картометрический метод	5.0	-
54	-	-	395902.93	2204510.56	Картометрический метод	5.0	-
55	-	-	395910.33	2204489.74	Картометрический метод	5.0	-
56	-	-	395830.34	2204413.60	Картометрический метод	5.0	-
57	-	-	395825.27	2204408.79	Картометрический метод	5.0	-
58	-	-	395819.41	2204403.23	Картометрический метод	5.0	-
59	-	-	395895.67	2204329.01	Картометрический метод	5.0	-
60	-	-	395951.94	2204265.76	Картометрический метод	5.0	-
61	-	-	396019.64	2204189.65	Картометрический метод	5.0	-
62	-	-	396078.01	2204127.21	Картометрический метод	5.0	-
63	-	-	396091.29	2204121.18	Картометрический метод	5.0	-
64	-	-	396146.68	2204057.78	Картометрический метод	5.0	-
65	-	-	396214.42	2203989.95	Картометрический метод	5.0	-
66	-	-	396254.19	2203948.12	Картометрический метод	5.0	-
67	-	-	396279.64	2203975.10	Картометрический метод	5.0	-
68	-	-	396282.80	2203978.45	Картометрический метод	5.0	-
69	-	-	396534.23	2204226.36	Картометрический метод	5.0	-
70	-	-	396536.06	2204224.28	Картометрический метод	5.0	-
71	-	-	396540.15	2204228.03	Картометрический метод	5.0	-
72	-	-	396545.12	2204223.18	Картометрический метод	5.0	-
73	-	-	396580.76	2204257.82	Картометрический метод	5.0	-

2. Сведения о характерных точках границ объекта

Обозначение характерных точек границ	Существующие координаты, м		Измененные (уточненные) координаты, м		Метод определения координат характерной точки	Средняя квадратическая погрешность положения характерной точки (Mt), м	Описание обозначения точки на местности (при наличии)
	X	Y	X	Y			
1	2	3	4	5	6	7	8
74	-	-	396601.74	2204276.74	Картометрический метод	5.0	-
75	-	-	396621.13	2204294.71	Картометрический метод	5.0	-
76	-	-	396650.73	2204323.62	Картометрический метод	5.0	-
77	-	-	396651.95	2204328.09	Картометрический метод	5.0	-
78	-	-	396701.68	2204377.21	Картометрический метод	5.0	-
79	-	-	396700.72	2204379.22	Картометрический метод	5.0	-
80	-	-	396698.60	2204381.11	Картометрический метод	5.0	-
81	-	-	396706.94	2204389.67	Картометрический метод	5.0	-
10	-	-	396709.39	2204390.98	Картометрический метод	5.0	-
82	-	-	396222.41	2204270.40	Картометрический метод	5.0	-
83	-	-	396136.59	2204348.42	Картометрический метод	5.0	-
84	-	-	396112.43	2204373.85	Картометрический метод	5.0	-
85	-	-	396109.96	2204379.34	Картометрический метод	5.0	-
86	-	-	396108.31	2204390.26	Картометрический метод	5.0	-
87	-	-	396107.20	2204399.82	Картометрический метод	5.0	-
88	-	-	396107.57	2204406.63	Картометрический метод	5.0	-
89	-	-	396111.25	2204430.83	Картометрический метод	5.0	-
90	-	-	396114.94	2204436.80	Картометрический метод	5.0	-
91	-	-	396137.63	2204457.92	Картометрический метод	5.0	-
92	-	-	396157.78	2204474.71	Картометрический метод	5.0	-
93	-	-	396168.35	2204476.20	Картометрический метод	5.0	-
94	-	-	396195.83	2204475.89	Картометрический метод	5.0	-
95	-	-	396204.28	2204474.27	Картометрический метод	5.0	-
96	-	-	396206.04	2204472.30	Картометрический метод	5.0	-
97	-	-	396206.61	2204444.92	Картометрический метод	5.0	-
98	-	-	396222.38	2204445.17	Картометрический метод	5.0	-

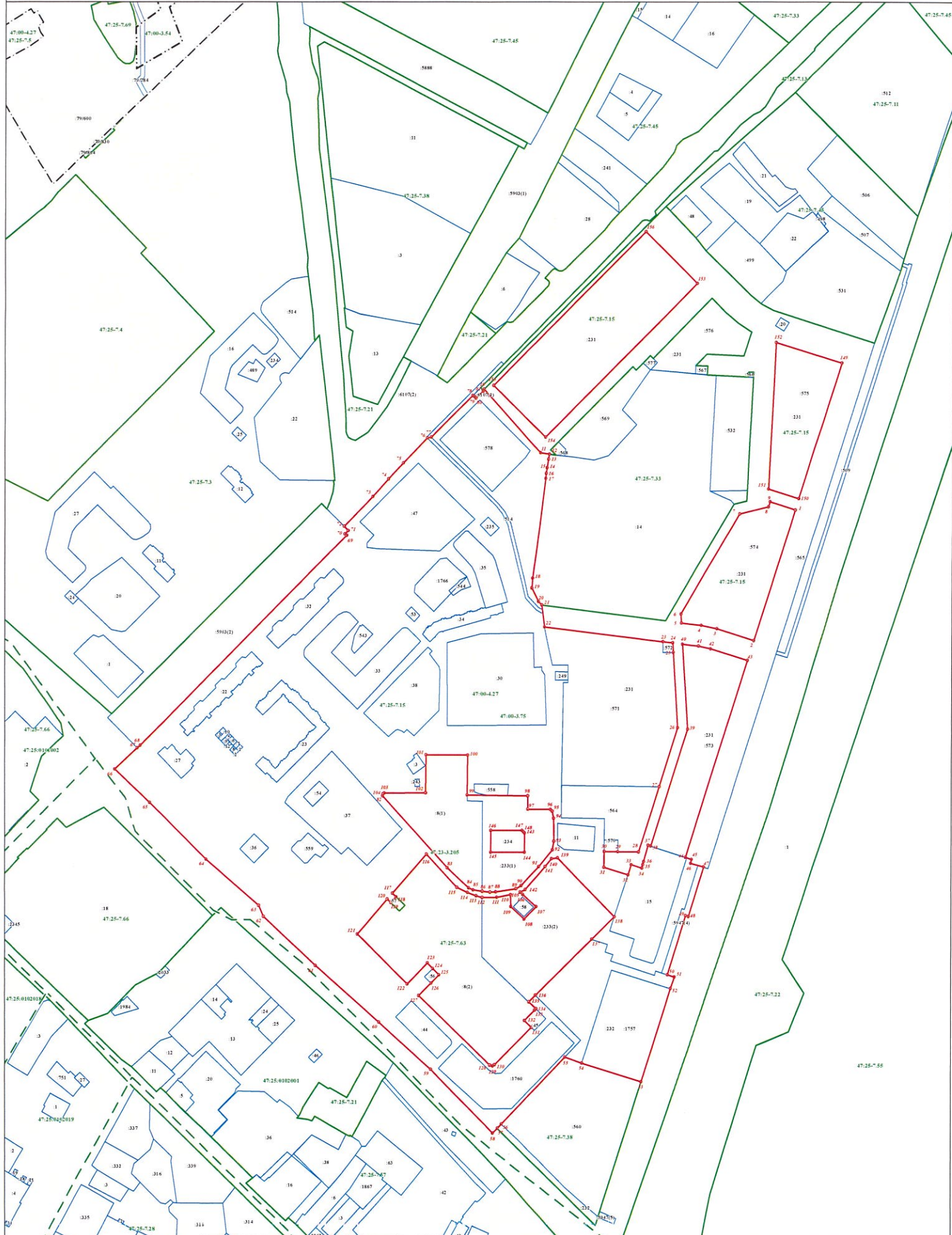
2. Сведения о характерных точках границ объекта

Обозначение характерных точек границ	Существующие координаты, м		Измененные (уточненные) координаты, м		Метод определения координат характерной точки	Средняя квадратическая погрешность положения характерной точки (Mt), м	Описание обозначения точки на местности (при наличии)
	X	Y	X	Y			
1	2	3	4	5	6	7	8
99	-	-	396223.42	2204371.87	Картометрический метод	5.0	-
100	-	-	396271.10	2204372.55	Картометрический метод	5.0	-
101	-	-	396271.42	2204322.97	Картометрический метод	5.0	-
102	-	-	396226.04	2204322.35	Картометрический метод	5.0	-
103	-	-	396225.98	2204272.18	Картометрический метод	5.0	-
104	-	-	396224.38	2204270.55	Картометрический метод	5.0	-
82	-	-	396222.41	2204270.40	Картометрический метод	5.0	-
105	-	-	396107.41	2204435.90	Картометрический метод	5.0	-
106	-	-	396104.69	2204438.89	Картометрический метод	5.0	-
107	-	-	396089.88	2204455.06	Картометрический метод	5.0	-
108	-	-	396075.26	2204440.70	Картометрический метод	5.0	-
109	-	-	396090.01	2204424.81	Картометрический метод	5.0	-
110	-	-	396104.20	2204424.33	Картометрический метод	5.0	-
111	-	-	396101.18	2204407.68	Картометрический метод	5.0	-
112	-	-	396101.00	2204390.25	Картометрический метод	5.0	-
113	-	-	396103.05	2204383.09	Картометрический метод	5.0	-
114	-	-	396107.05	2204372.44	Картометрический метод	5.0	-
115	-	-	396113.04	2204359.92	Картометрический метод	5.0	-
116	-	-	396152.68	2204323.41	Картометрический метод	5.0	-
117	-	-	396105.87	2204282.36	Картометрический метод	5.0	-
118	-	-	396101.59	2204286.87	Картометрический метод	5.0	-
119	-	-	396094.65	2204280.38	Картометрический метод	5.0	-
120	-	-	396098.67	2204276.05	Картометрический метод	5.0	-
121	-	-	396057.31	2204239.78	Картометрический метод	5.0	-
122	-	-	395997.41	2204300.57	Картометрический метод	5.0	-
123	-	-	396022.51	2204324.68	Картометрический метод	5.0	-

2. Сведения о характерных точках границ объекта

Обозначение характерных точек границ	Существующие координаты, м		Измененные (уточненные) координаты, м		Метод определения координат характерной точки	Средняя квадратическая погрешность положения характерной точки (Mt), м	Описание обозначения точки на местности (при наличии)
	X	Y	X	Y			
1	2	3	4	5	6	7	8
124	-	-	396015.98	2204331.21	Картометрический метод	5.0	-
125	-	-	396008.38	2204338.78	Картометрический метод	5.0	-
126	-	-	395998.72	2204329.20	Картометрический метод	5.0	-
127	-	-	395983.78	2204314.36	Картометрический метод	5.0	-
128	-	-	395900.61	2204399.67	Картометрический метод	5.0	-
129	-	-	395899.72	2204403.00	Картометрический метод	5.0	-
130	-	-	395901.04	2204405.54	Картометрический метод	5.0	-
131	-	-	395945.79	2204449.89	Картометрический метод	5.0	-
132	-	-	395953.88	2204441.45	Картометрический метод	5.0	-
133	-	-	395966.42	2204453.68	Картометрический метод	5.0	-
134	-	-	395968.01	2204455.22	Картометрический метод	5.0	-
135	-	-	395976.23	2204446.62	Картометрический метод	5.0	-
136	-	-	395984.27	2204454.72	Картометрический метод	5.0	-
137	-	-	396050.94	2204521.85	Картометрический метод	5.0	-
138	-	-	396077.95	2204549.02	Картометрический метод	5.0	-
139	-	-	396148.25	2204480.58	Картометрический метод	5.0	-
140	-	-	396147.28	2204473.46	Картометрический метод	5.0	-
141	-	-	396137.74	2204465.63	Картометрический метод	5.0	-
142	-	-	396110.38	2204441.98	Картометрический метод	5.0	-
105	-	-	396107.41	2204435.90	Картометрический метод	5.0	-
143	-	-	396178.02	2204441.03	Картометрический метод	5.0	-
144	-	-	396155.11	2204441.06	Картометрический метод	5.0	-
145	-	-	396155.13	2204400.25	Картометрический метод	5.0	-
146	-	-	396181.03	2204400.25	Картометрический метод	5.0	-
147	-	-	396181.01	2204438.00	Картометрический метод	5.0	-
148	-	-	396179.51	2204439.53	Картометрический метод	5.0	-

Раздел 4
План границ объекта



- Используемые условные знаки и обозначения:**
- Граница объекта
 - Граница кадастрового квартала
 - Граница муниципального образования, сведения о которой внесены в ЕГРН
 - Граница населенного пункта, сведения о которой внесены в ЕГРН
 - Граница территориальной зоны, сведения о которой внесены в ЕГРН
 - Граница земельного участка, сведения о котором внесены в ЕГРН
 - Характерная точка границы объекта работ
 - № Номер земельного участка, сведения о границах которого внесены в ЕГРН, в кадастровом квартале
 - 47-25-7-80 Номер границы территориальной зоны, сведения о границах которой внесены в ЕГРН
 - 47-00-3-28 Номер границы муниципального образования или населенного пункта, сведения о границах которых внесены в ЕГРН
 - 47-25-0102018 Номер кадастрового квартала

Масштаб 1:2000

Подпись _____ Дата " 19 " мая 2021 г.
Место для отписки печати (при наличии) лица, составившего описание местоположения границ

**Текстовое описание местоположения границ
населенных пунктов, территориальных зон, особо охраняемых природных
территорий, зон с особыми условиями использования территорий**

Прохождение границы		Описание прохождения границы
от точки	до точки	
1	2	3
1	2	по границе земельного участка 47:25:0111013:574
2	3	по границе земельного участка 47:25:0111013:574
3	4	по границе земельного участка 47:25:0111013:574
4	5	по границе земельного участка 47:25:0111013:574
5	6	по границе земельного участка 47:25:0111013:574
6	7	по границе земельного участка 47:25:0111013:574
7	8	по границе земельного участка 47:25:0111013:574
8	9	по границе земельного участка 47:25:0111013:574
9	1	по границе земельного участка 47:25:0111013:574
10	11	по границе земельного участка 47:25:0111013:565
11	12	по границе земельного участка 47:25:0111013:565
12	13	по границе земельного участка 47:25:0111013:14
13	14	по границе земельного участка 47:25:0111013:14
14	15	по границе земельного участка 47:25:0111013:14
15	16	по границе земельного участка 47:25:0111013:14
16	17	по границе земельного участка 47:25:0111013:14
17	18	по границе земельного участка 47:25:0111013:14
18	19	по границе земельного участка 47:25:0111013:14
19	20	по границе земельного участка 47:25:0111013:14
20	21	по границе земельного участка 47:25:0111013:14
21	22	по границе земельного участка 47:25:0111013:565
22	23	по границе земельного участка 47:25:0111013:565
23	24	по границе земельного участка 47:25:0111013:565
24	25	по границе земельного участка 47:25:0111013:565
25	26	по границе земельного участка 47:25:0111013:565
26	27	по границе земельного участка 47:25:0111013:565
27	28	по границе земельного участка 47:25:0111013:565
28	29	по границе земельного участка 47:25:0111013:565
29	30	по границе земельного участка 47:25:0111013:565
30	31	по границе земельного участка 47:25:0111013:565
31	32	по границе земельного участка 47:25:0111013:565
32	33	по границе земельного участка 47:25:0111013:565
33	34	по границе земельного участка 47:25:0111013:565
34	35	по границе земельного участка 47:25:0111013:565
35	36	по границе земельного участка 47:25:0111013:565
36	37	по границе земельного участка 47:25:0111013:565

**Текстовое описание местоположения границ
населенных пунктов, территориальных зон, особо охраняемых природных
территорий, зон с особыми условиями использования территорий**

Прохождение границы		Описание прохождения границы
от точки	до точки	
1	2	3
37	38	по границе земельного участка 47:25:0111013:565
38	39	по границе земельного участка 47:25:0111013:565
39	40	по границе земельного участка 47:25:0111013:565
40	41	по границе земельного участка 47:25:0111013:565
41	42	по границе земельного участка 47:25:0111013:565
42	43	по границе земельного участка 47:25:0111013:565
43	44	по границе земельного участка 47:25:0111013:565
44	45	по границе земельного участка 47:25:0111013:565
45	46	по границе земельного участка 47:25:0111013:565
46	47	-
47	48	по границе контура земельного участка 47:25:0000000:5947(4)
48	49	по границе контура земельного участка 47:25:0000000:5947(4)
49	50	по границе контура земельного участка 47:25:0000000:5947(4)
50	51	-
51	52	-
52	53	по границе земельного участка 47:25:0111013:1757
53	54	по границе земельного участка 47:25:0111013:560
54	55	по границе земельного участка 47:25:0111013:560
55	56	по границе земельного участка 47:25:0111013:560
56	57	-
57	58	-
58	59	-
59	60	-
60	61	-
61	62	-
62	63	-
63	64	-
64	65	-
65	66	-
66	67	-
67	68	по границе контура земельного участка 47:25:0000000:5903(2)
68	69	по границе контура земельного участка 47:25:0000000:5903(2)
69	70	по границе контура земельного участка 47:25:0000000:5903(2)
70	71	по границе контура земельного участка 47:25:0000000:5903(2)
71	72	по границе контура земельного участка 47:25:0000000:5903(2)
72	73	по границе контура земельного участка 47:25:0000000:6107(2)

**Текстовое описание местоположения границ
населенных пунктов, территориальных зон, особо охраняемых природных
территорий, зон с особыми условиями использования территорий**

Прохождение границы		Описание прохождения границы
от точки	до точки	
1	2	3
73	74	по границе контура земельного участка 47:25:0000000:6107(2)
74	75	по границе контура земельного участка 47:25:0000000:6107(2)
75	76	по границе контура земельного участка 47:25:0000000:6107(2)
76	77	-
77	78	по границе земельного участка 47:25:0111013:514
78	79	по границе контура земельного участка 47:25:0000000:6107(1)
79	80	по границе контура земельного участка 47:25:0000000:6107(1)
80	81	по границе контура земельного участка 47:25:0000000:6107(1)
81	10	-
82	83	по границе контура земельного участка 47:25:0111013:8(1)
83	84	по границе контура земельного участка 47:25:0111013:8(1)
84	85	по границе контура земельного участка 47:25:0111013:8(1)
85	86	по границе контура земельного участка 47:25:0111013:8(1)
86	87	по границе контура земельного участка 47:25:0111013:233(1)
87	88	по границе контура земельного участка 47:25:0111013:233(1)
88	89	по границе контура земельного участка 47:25:0111013:233(1)
89	90	по границе контура земельного участка 47:25:0111013:233(1)
90	91	по границе контура земельного участка 47:25:0111013:233(1)
91	92	по границе контура земельного участка 47:25:0111013:233(1)
92	93	по границе контура земельного участка 47:25:0111013:233(1)
93	94	по границе контура земельного участка 47:25:0111013:233(1)
94	95	по границе контура земельного участка 47:25:0111013:233(1)
95	96	по границе контура земельного участка 47:25:0111013:233(1)
96	97	по границе контура земельного участка 47:25:0111013:233(1)
97	98	по границе контура земельного участка 47:25:0111013:233(1)
98	99	по границе контура земельного участка 47:25:0111013:233(1)
99	100	по границе контура земельного участка 47:25:0111013:8(1)
100	101	по границе контура земельного участка 47:25:0111013:8(1)
101	102	по границе контура земельного участка 47:25:0111013:8(1)
102	103	по границе контура земельного участка 47:25:0111013:8(1)
103	104	по границе контура земельного участка 47:25:0111013:8(1)
104	82	по границе контура земельного участка 47:25:0111013:8(1)
105	106	по границе контура земельного участка 47:25:0111013:233(2)
106	107	по границе контура земельного участка 47:25:0111013:233(2)
107	108	по границе контура земельного участка 47:25:0111013:233(2)
108	109	по границе контура земельного участка 47:25:0111013:233(2)

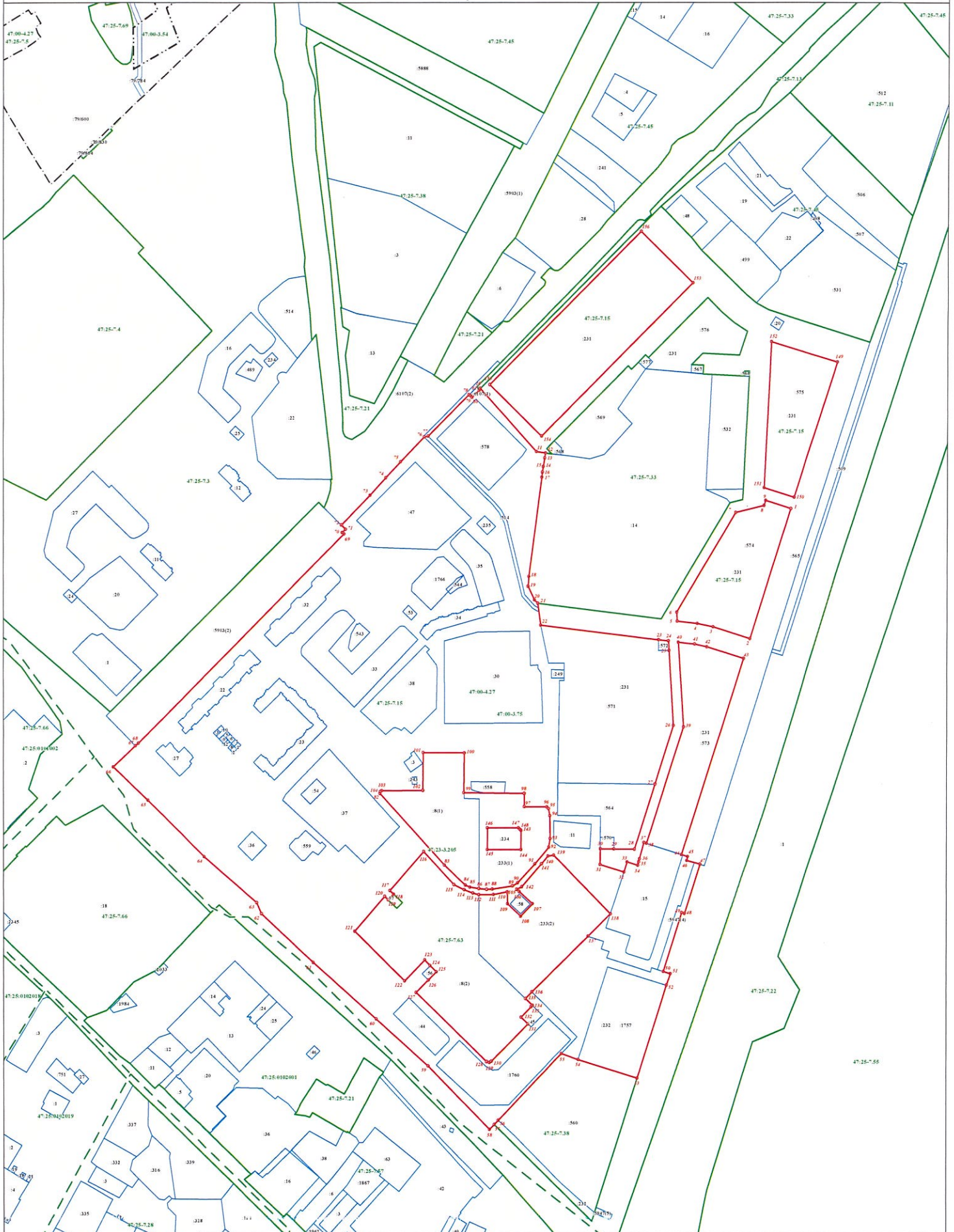
**Текстовое описание местоположения границ
населенных пунктов, территориальных зон, особо охраняемых природных
территорий, зон с особыми условиями использования территорий**

Прохождение границы		Описание прохождения границы
от точки	до точки	
1	2	3
109	110	по границе контура земельного участка 47:25:0111013:233(2)
110	111	по границе контура земельного участка 47:25:0111013:233(2)
111	112	по границе контура земельного участка 47:25:0111013:233(2)
112	113	по границе контура земельного участка 47:25:0111013:8(2)
113	114	по границе контура земельного участка 47:25:0111013:8(2)
114	115	по границе контура земельного участка 47:25:0111013:8(2)
115	116	по границе контура земельного участка 47:25:0111013:8(2)
116	117	по границе контура земельного участка 47:25:0111013:8(2)
117	118	по границе контура земельного участка 47:25:0111013:8(2)
118	119	-
119	120	-
120	121	по границе контура земельного участка 47:25:0111013:8(2)
121	122	по границе контура земельного участка 47:25:0111013:8(2)
122	123	по границе контура земельного участка 47:25:0111013:8(2)
123	124	по границе контура земельного участка 47:25:0111013:8(2)
124	125	по границе контура земельного участка 47:25:0111013:8(2)
125	126	по границе контура земельного участка 47:25:0111013:8(2)
126	127	по границе контура земельного участка 47:25:0111013:8(2)
127	128	по границе контура земельного участка 47:25:0111013:8(2)
128	129	по границе контура земельного участка 47:25:0111013:8(2)
129	130	по границе контура земельного участка 47:25:0111013:8(2)
130	131	по границе контура земельного участка 47:25:0111013:8(2)
131	132	по границе контура земельного участка 47:25:0111013:8(2)
132	133	по границе контура земельного участка 47:25:0111013:8(2)
133	134	по границе контура земельного участка 47:25:0111013:8(2)
134	135	по границе контура земельного участка 47:25:0111013:8(2)
135	136	по границе контура земельного участка 47:25:0111013:233(2)
136	137	по границе контура земельного участка 47:25:0111013:233(2)
137	138	по границе контура земельного участка 47:25:0111013:233(2)
138	139	по границе контура земельного участка 47:25:0111013:233(2)
139	140	по границе контура земельного участка 47:25:0111013:233(2)
140	141	по границе контура земельного участка 47:25:0111013:233(2)
141	142	по границе контура земельного участка 47:25:0111013:233(2)
142	105	по границе контура земельного участка 47:25:0111013:233(2)
143	144	по границе земельного участка 47:25:0111013:234
144	145	по границе земельного участка 47:25:0111013:234

**Текстовое описание местоположения границ
населенных пунктов, территориальных зон, особо охраняемых природных
территорий, зон с особыми условиями использования территорий**

Прохождение границы		Описание прохождения границы
от точки	до точки	
1	2	3
145	146	по границе земельного участка 47:25:0111013:234
146	147	по границе земельного участка 47:25:0111013:234
147	148	по границе земельного участка 47:25:0111013:234
148	143	по границе земельного участка 47:25:0111013:234
149	150	по границе земельного участка 47:25:0111013:575
150	151	по границе земельного участка 47:25:0111013:575
151	152	по границе земельного участка 47:25:0111013:575
152	149	по границе земельного участка 47:25:0111013:575
153	154	по границе земельного участка 47:25:0111013:565
154	155	по границе земельного участка 47:25:0111013:565
155	156	по границе земельного участка 47:25:0111013:565
156	153	по границе земельного участка 47:25:0111013:565

Раздел 4
План границ объекта



- Используемые условные знаки и обозначения:**
- Граница объекта
 - Граница кадастрового квартала
 - Граница муниципального образования, сведения о которой внесены в ЕГРН
 - Граница населенного пункта, сведения о которой внесены в ЕГРН
 - Граница территориальной зоны, сведения о которой внесены в ЕГРН
 - Граница земельного участка, сведения о котором внесены в ЕГРН
 - Характерная точка границы объекта работ
 - №3 Номер земельного участка, сведения о границах которого внесены в ЕГРН, в кадастровом квартале
 - 47.25-7.50 Номер границы территориальной зоны, сведения о границах которой внесены в ЕГРН
 - 47.06.2.5 Номер границы муниципального образования или населенного пункта, сведения о границах которых внесены в ЕГРН
 - 47.25.0102018 Номер кадастрового квартала

Масштаб 1:2000

Подпись _____ Дата " 19 " _____ мая 2021 г.
Место для оттиска печати (при наличии) лица, составившего описание местоположения границ

ОПИСАНИЕ МЕСТОПОЛОЖЕНИЯ ГРАНИЦ
территориальная зона "ЗОНА ОБЪЕКТОВ СРЕДНЕГО
ПРОФЕССИОНАЛЬНОГО И ВЫСШЕГО ОБРАЗОВАНИЯ"

(наименование объекта, местоположение границ которого описано (далее - объект))

Раздел 1

Сведения об объекте

№ п/п	Характеристики объекта	Описание характеристик
1	2	3
1.	Местоположение объекта	Ленинградская область, район Гатчинский, город Гатчина
2.	Площадь объекта +/- величина погрешности определения площади (Р +/- Дельта Р)	55624 +/- 4127 м ²
3.	Иные характеристики объекта	-

Раздел 2

Сведения о местоположении границ объекта

1. Система координат -

2. Сведения о характерных точках границ объекта

Обозначение характерных точек границ	Координаты, м		Метод определения координат характерной точки	Средняя квадратическая погрешность положения характерной точки (Mt), м	Описание обозначения точки на местности (при наличии)
	X	Y			
1	2	3	4	5	6
-	-	-	-	-	-

3. Сведения о характерных точках части (частей) границы объекта

Обозначение характерных точек части границы	Координаты, м		Метод определения координат характерной точки	Средняя квадратическая погрешность положения характерной точки (Mt), м	Описание обозначения точки на местности (при наличии)
	X	Y			
1	2	3	4	5	6
-	-	-	-	-	-

Раздел 3

Сведения о местоположении измененных (уточненных) границ объекта

1. Система координат МСК 47 зона 2

2. Сведения о характерных точках границ объекта

Обозначение характерных точек границ	Существующие координаты, м		Измененные (уточненные) координаты, м		Метод определения координат характерной точки	Средняя квадратическая погрешность положения характерной точки (Mf), м	Описание обозначения точки на местности (при наличии)
	X	Y	X	Y			
1	2	3	4	5	6	7	8
1	-	-	396103.05	2204383.09	Картометрический метод	5.0	-
2	-	-	396101.00	2204390.25	Картометрический метод	5.0	-
3	-	-	396101.18	2204407.68	Картометрический метод	5.0	-
4	-	-	396104.20	2204424.33	Картометрический метод	5.0	-
5	-	-	396090.01	2204424.81	Картометрический метод	5.0	-
6	-	-	396075.26	2204440.70	Картометрический метод	5.0	-
7	-	-	396089.88	2204455.06	Картометрический метод	5.0	-
8	-	-	396104.69	2204438.89	Картометрический метод	5.0	-
9	-	-	396107.41	2204435.90	Картометрический метод	5.0	-
10	-	-	396110.38	2204441.98	Картометрический метод	5.0	-
11	-	-	396137.74	2204465.63	Картометрический метод	5.0	-
12	-	-	396147.28	2204473.46	Картометрический метод	5.0	-
13	-	-	396148.25	2204480.58	Картометрический метод	5.0	-
14	-	-	396077.95	2204549.02	Картометрический метод	5.0	-
15	-	-	396050.94	2204521.85	Картометрический метод	5.0	-
16	-	-	395984.27	2204454.72	Картометрический метод	5.0	-
17	-	-	395976.23	2204446.62	Картометрический метод	5.0	-
18	-	-	395968.01	2204455.22	Картометрический метод	5.0	-
19	-	-	395966.42	2204453.68	Картометрический метод	5.0	-
20	-	-	395953.88	2204441.45	Картометрический метод	5.0	-
21	-	-	395945.79	2204449.89	Картометрический метод	5.0	-
22	-	-	395901.04	2204405.54	Картометрический метод	5.0	-

2. Сведения о характерных точках границ объекта

Обозначение характерных точек границ	Существующие координаты, м		Измененные (уточненные) координаты, м		Метод определения координат характерной точки	Средняя квадратическая погрешность положения характерной точки (Mt), м	Описание обозначения точки на местности (при наличии)
	X	Y	X	Y			
1	2	3	4	5	6	7	8
23	-	-	395899.72	2204403.00	Картометрический метод	5.0	-
24	-	-	395900.61	2204399.67	Картометрический метод	5.0	-
25	-	-	395983.78	2204314.36	Картометрический метод	5.0	-
26	-	-	395998.72	2204329.20	Картометрический метод	5.0	-
27	-	-	396008.38	2204338.78	Картометрический метод	5.0	-
28	-	-	396015.98	2204331.21	Картометрический метод	5.0	-
29	-	-	396022.51	2204324.68	Картометрический метод	5.0	-
30	-	-	395997.41	2204300.57	Картометрический метод	5.0	-
31	-	-	396057.31	2204239.78	Картометрический метод	5.0	-
32	-	-	396098.67	2204276.05	Картометрический метод	5.0	-
33	-	-	396094.65	2204280.38	Картометрический метод	5.0	-
34	-	-	396101.59	2204286.87	Картометрический метод	5.0	-
35	-	-	396105.87	2204282.36	Картометрический метод	5.0	-
36	-	-	396152.68	2204323.41	Картометрический метод	5.0	-
37	-	-	396113.04	2204359.92	Картометрический метод	5.0	-
38	-	-	396107.05	2204372.44	Картометрический метод	5.0	-
1	-	-	396103.05	2204383.09	Картометрический метод	5.0	-
39	-	-	396195.83	2204475.89	Картометрический метод	5.0	-
40	-	-	396168.35	2204476.20	Картометрический метод	5.0	-
41	-	-	396157.78	2204474.71	Картометрический метод	5.0	-
42	-	-	396137.63	2204457.92	Картометрический метод	5.0	-
43	-	-	396114.94	2204436.80	Картометрический метод	5.0	-
44	-	-	396111.25	2204430.83	Картометрический метод	5.0	-
45	-	-	396107.57	2204406.63	Картометрический метод	5.0	-
46	-	-	396107.20	2204399.82	Картометрический метод	5.0	-
47	-	-	396108.31	2204390.26	Картометрический метод	5.0	-

2. Сведения о характерных точках границ объекта

Обозначение характерных точек границ	Существующие координаты, м		Измененные (уточненные) координаты, м		Метод определения координат характерной точки	Средняя квадратическая погрешность положения характерной точки (Mt), м	Описание обозначения точки на местности (при наличии)
	X	Y	X	Y			
1	2	3	4	5	6	7	8
48	-	-	396109.96	2204379.34	Картометрический метод	5.0	-
49	-	-	396112.43	2204373.85	Картометрический метод	5.0	-
50	-	-	396136.59	2204348.42	Картометрический метод	5.0	-
51	-	-	396222.41	2204270.40	Картометрический метод	5.0	-
52	-	-	396224.38	2204270.55	Картометрический метод	5.0	-
53	-	-	396225.98	2204272.18	Картометрический метод	5.0	-
54	-	-	396226.04	2204322.35	Картометрический метод	5.0	-
55	-	-	396271.42	2204322.97	Картометрический метод	5.0	-
56	-	-	396271.10	2204372.55	Картометрический метод	5.0	-
57	-	-	396223.42	2204371.87	Картометрический метод	5.0	-
58	-	-	396222.38	2204445.17	Картометрический метод	5.0	-
59	-	-	396206.61	2204444.92	Картометрический метод	5.0	-
60	-	-	396206.04	2204472.30	Картометрический метод	5.0	-
61	-	-	396204.28	2204474.27	Картометрический метод	5.0	-
39	-	-	396195.83	2204475.89	Картометрический метод	5.0	-
62	-	-	396155.13	2204400.25	Картометрический метод	5.0	-
63	-	-	396155.11	2204441.06	Картометрический метод	5.0	-
64	-	-	396178.02	2204441.03	Картометрический метод	5.0	-
65	-	-	396179.51	2204439.53	Картометрический метод	5.0	-
66	-	-	396181.01	2204438.00	Картометрический метод	5.0	-
67	-	-	396181.03	2204400.25	Картометрический метод	5.0	-
62	-	-	396155.13	2204400.25	Картометрический метод	5.0	-

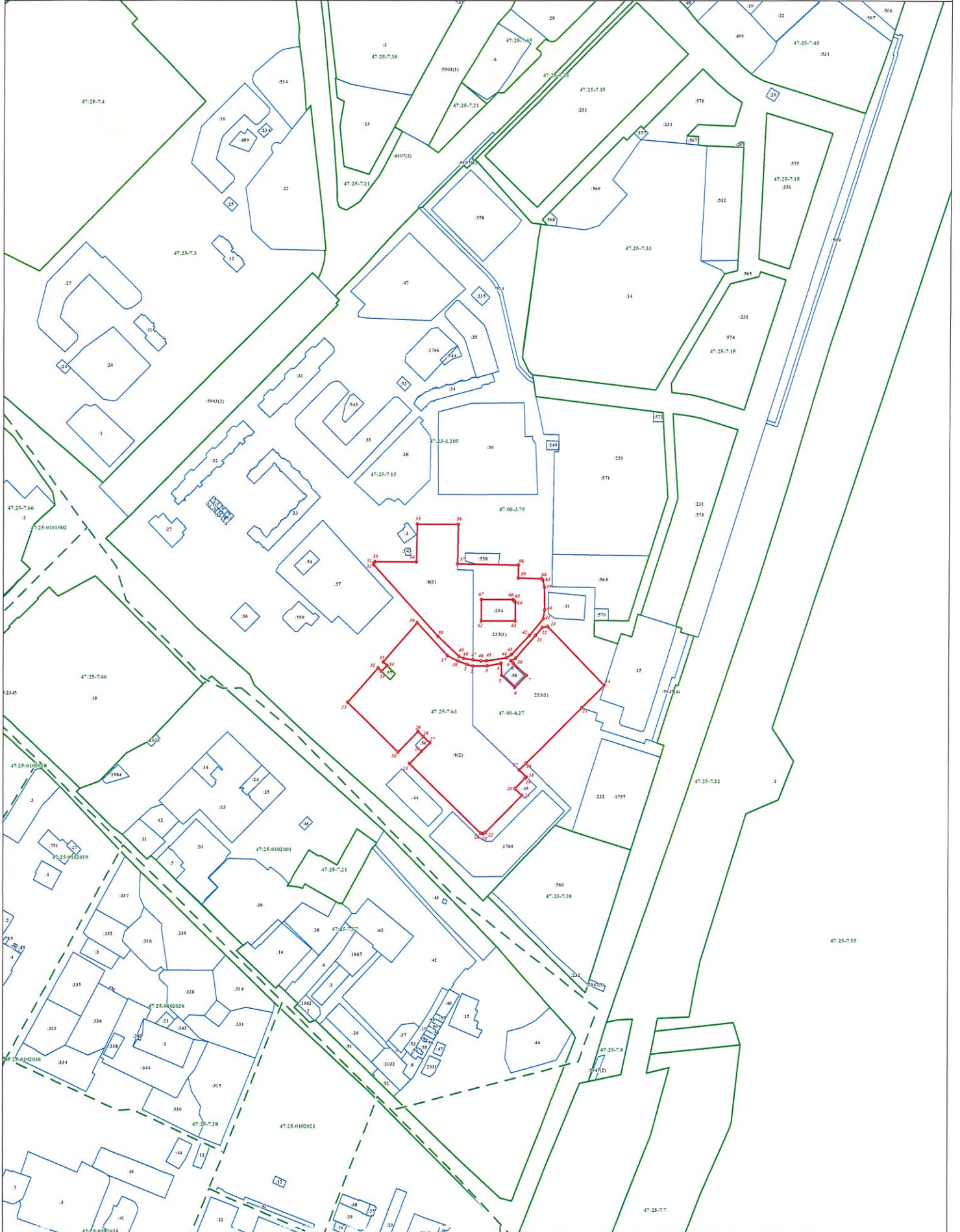
3. Сведения о характерных точках части (частей) границы объекта

Обозначение характерных точек части границы	Существующие координаты, м		Измененные (уточненные) координаты, м		Метод определения координат характерной точки	Средняя квадратическая погрешность положения характерной точки (Mt), м	Описание обозначения точки на местности (при наличии)
	X	Y	X	Y			
1	2	3	4	5	6	7	8
-	-	-	-	-	-	-	

**Текстовое описание местоположения границ
населенных пунктов, территориальных зон, особо охраняемых природных
территорий, зон с особыми условиями использования территорий**

Прохождение границы		Описание прохождения границы
от точки	до точки	
1	2	3
1	2	по границе контура земельного участка 47:25:0111013:8(2)
2	3	по границе контура земельного участка 47:25:0111013:8(2)
3	4	по границе контура земельного участка 47:25:0111013:233(2)
4	5	по границе контура земельного участка 47:25:0111013:233(2)
5	6	по границе контура земельного участка 47:25:0111013:233(2)
6	7	по границе контура земельного участка 47:25:0111013:233(2)
7	8	по границе контура земельного участка 47:25:0111013:233(2)
8	9	по границе контура земельного участка 47:25:0111013:233(2)
9	10	по границе контура земельного участка 47:25:0111013:233(2)
10	11	по границе контура земельного участка 47:25:0111013:233(2)
11	12	по границе контура земельного участка 47:25:0111013:233(2)
12	13	по границе контура земельного участка 47:25:0111013:233(2)
13	14	по границе контура земельного участка 47:25:0111013:233(2)
14	15	по границе контура земельного участка 47:25:0111013:233(2)
15	16	по границе контура земельного участка 47:25:0111013:233(2)
16	17	по границе контура земельного участка 47:25:0111013:233(2)
17	18	по границе контура земельного участка 47:25:0111013:8(2)
18	19	по границе контура земельного участка 47:25:0111013:8(2)
19	20	по границе контура земельного участка 47:25:0111013:8(2)
20	21	по границе контура земельного участка 47:25:0111013:8(2)
21	22	по границе контура земельного участка 47:25:0111013:8(2)
22	23	по границе контура земельного участка 47:25:0111013:8(2)
23	24	по границе контура земельного участка 47:25:0111013:8(2)
24	25	по границе контура земельного участка 47:25:0111013:8(2)
25	26	по границе контура земельного участка 47:25:0111013:8(2)
26	27	по границе контура земельного участка 47:25:0111013:8(2)
27	28	по границе контура земельного участка 47:25:0111013:8(2)
28	29	по границе контура земельного участка 47:25:0111013:8(2)
29	30	по границе контура земельного участка 47:25:0111013:8(2)
30	31	по границе контура земельного участка 47:25:0111013:8(2)
31	32	по границе контура земельного участка 47:25:0111013:8(2)
32	33	по границе контура земельного участка 47:25:0111013:8(2)
33	34	по границе контура земельного участка 47:25:0111013:8(2)
34	35	по границе контура земельного участка 47:25:0111013:8(2)
35	36	по границе контура земельного участка 47:25:0111013:8(2)
36	37	по границе контура земельного участка 47:25:0111013:8(2)

Лист 4
План границ объекта



- Используемые условные знаки и обозначения:**
- Граница объекта
 - Граница кадастрового квартала
 - Граница муниципального образования, сведения о которой внесены в ЕГРН
 - Граница населенного пункта, сведения о которой внесены в ЕГРН
 - Граница территориальной зоны, сведения о которой внесены в ЕГРН
 - Граница земельного участка, сведения о котором внесены в ЕГРН
 - Характерная точка границы объекта работ
 - 482 Номер земельного участка, сведения о границах которого внесены в ЕГРН, в кадастровом квартале
 - 47.25-7.50 Номер границы территориальной зоны, сведения о границах которой внесены в ЕГРН
 - 47.00-3.25 Номер границы муниципального образования или населенного пункта, сведения о границах которых внесены в ЕГРН
 - 47.25.0102018 Номер кадастрового квартала

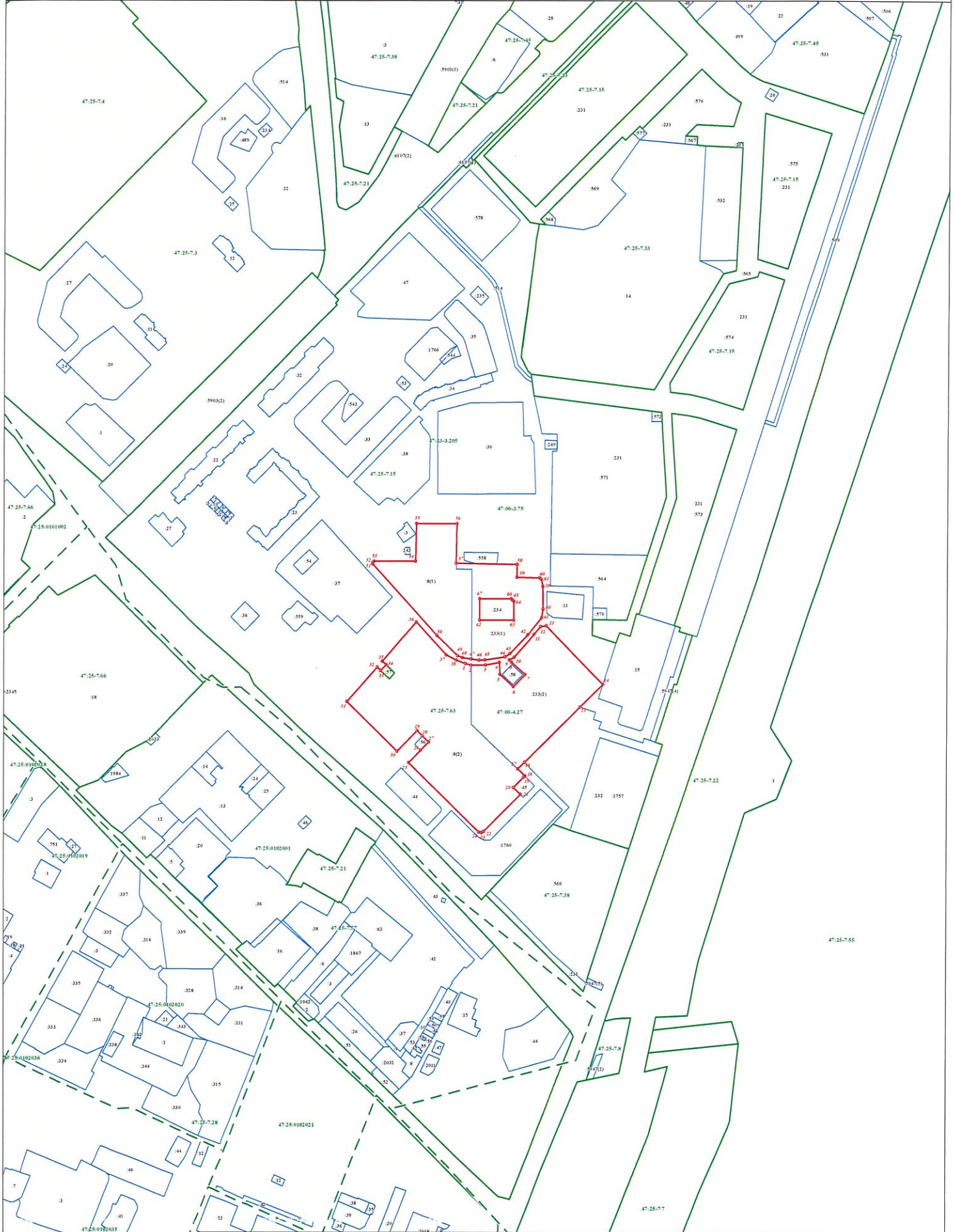
Масштаб 1:2000

Подпись _____ Дата " 19 " мая 2021 г.

Место для отправки печати (при наличии) лица, составившего описание местоположения границ

**Текстовое описание местоположения границ
населенных пунктов, территориальных зон, особо охраняемых природных
территорий, зон с особыми условиями использования территорий**

Прохождение границы		Описание прохождения границы
от точки	до точки	
1	2	3
37	38	по границе контура земельного участка 47:25:0111013:8(2)
38	1	по границе контура земельного участка 47:25:0111013:8(2)
39	40	по границе контура земельного участка 47:25:0111013:233(1)
40	41	по границе контура земельного участка 47:25:0111013:233(1)
41	42	по границе контура земельного участка 47:25:0111013:233(1)
42	43	по границе контура земельного участка 47:25:0111013:233(1)
43	44	по границе контура земельного участка 47:25:0111013:233(1)
44	45	по границе контура земельного участка 47:25:0111013:233(1)
45	46	по границе контура земельного участка 47:25:0111013:233(1)
46	47	по границе контура земельного участка 47:25:0111013:233(1)
47	48	по границе контура земельного участка 47:25:0111013:8(1)
48	49	по границе контура земельного участка 47:25:0111013:8(1)
49	50	по границе контура земельного участка 47:25:0111013:8(1)
50	51	по границе контура земельного участка 47:25:0111013:8(1)
51	52	по границе контура земельного участка 47:25:0111013:8(1)
52	53	по границе контура земельного участка 47:25:0111013:8(1)
53	54	по границе контура земельного участка 47:25:0111013:8(1)
54	55	по границе контура земельного участка 47:25:0111013:8(1)
55	56	по границе контура земельного участка 47:25:0111013:8(1)
56	57	по границе контура земельного участка 47:25:0111013:8(1)
57	58	по границе контура земельного участка 47:25:0111013:233(1)
58	59	по границе контура земельного участка 47:25:0111013:233(1)
59	60	по границе контура земельного участка 47:25:0111013:233(1)
60	61	по границе контура земельного участка 47:25:0111013:233(1)
61	39	по границе контура земельного участка 47:25:0111013:233(1)
62	63	по границе земельного участка 47:25:0111013:234
63	64	по границе земельного участка 47:25:0111013:234
64	65	по границе земельного участка 47:25:0111013:234
65	66	по границе земельного участка 47:25:0111013:234
66	67	по границе земельного участка 47:25:0111013:234
67	62	по границе земельного участка 47:25:0111013:234



- Используются условные знаки и обозначения:**
- Граница объекта
 - Граница кадастрового квартала
 - Граница муниципального образования, сведения о которой внесены в ЕГРН
 - Граница населенного пункта, сведения о которой внесены в ЕГРН
 - Граница территориальной зоны, сведения о которой внесены в ЕГРН
 - Граница земельного участка, сведения о котором внесены в ЕГРН
 - Характерная точка границы объекта работ
 - № Номер земельного участка, сведения о границах которого внесены в ЕГРН, в кадастровом квартале
 - 47.25-7.50 Номер границы территориальной зоны, сведения о границах которой внесены в ЕГРН
 - 47.00-3.25 Номер границы муниципального образования или населенного пункта, сведения о границах которых внесены в ЕГРН
 - 47.25-0102018 Номер кадастрового квартала

Масштаб 1:2000

Подпись _____ Дата " 19 " мая 2021 г.

Место для отиска печати (при наличии) лица, составившего описание местоположения границ