



КОМИТЕТ ГРАДОСТРОИТЕЛЬНОЙ ПОЛИТИКИ
ЛЕНИНГРАДСКОЙ ОБЛАСТИ

ПРИКАЗ

от 30 декабря 2021 года № 174

**О внесении изменений в Правила землепользования и застройки
муниципального образования «Агалатовское сельское поселение»
Всеволожского муниципального района Ленинградской области**

В соответствии со статьями 32 и 33 Градостроительного кодекса Российской Федерации, пунктом 1 части 2 статьи 1 областного закона от 7 июля 2014 года № 45-оз «О перераспределении полномочий в области градостроительной деятельности между органами государственной власти Ленинградской области и органами местного самоуправления Ленинградской области», пунктом 2.13 Положения о Комитете градостроительной политики Ленинградской области, утвержденного постановлением Правительства Ленинградской области от 9 сентября 2019 года № 421, приказываю:

внести изменения в Правила землепользования и застройки муниципального образования «Агалатовское сельское поселение» Всеволожского муниципального района Ленинградской области, утвержденные приказом комитета по архитектуре и градостроительству от 21.12.2018 № 75 (с изменениями), согласно приложению к настоящему приказу.

Председатель комитета

И.Я.Кулаков

Приложение
к приказу Комитета
градостроительной политики
Ленинградской области
от 30 декабря 2021 года № 174

Изменения в Правила землепользования и застройки
муниципального образования «Агалатовское сельское поселение»
Всеволожского муниципального района Ленинградской области

1. Статью 17 части II изложить в следующей редакции:

«Статья 17. Перечень территориальных зон

Типы зон	Код	Наименование территориальных зон
Жилые зоны	ТЖ-1	Зона застройки индивидуальными жилыми домами
	ТЖ-2	Зона застройки малоэтажными жилыми домами
	ТЖ-3	Зона застройки среднеэтажными домами
	ТЖ-4	Зона застройки жилыми домами смешанной этажности
Общественно-деловые зоны	ТОД-1	Зона делового, общественного и коммерческого назначения
	ТОД-2	Зона административного, социально-культурного назначения
Производственные зоны	ТП-1	Зона производственно-коммунальных объектов
Зоны инженерной и транспортной инфраструктур	ТИ-1	Зона объектов инженерной инфраструктуры
	ТИ-2	Зона объектов транспортной инфраструктуры
Зоны сельскохозяйственного использования	ТС-1	Зона сельскохозяйственных угодий
	ТС-2	Зона ведения садоводства
	ТС-3	Зона размещения сельскохозяйственных предприятий
	ТС-4	Зона размещения крестьянских (фермерских) хозяйств
	ТС-5	Зона сельскохозяйственного назначения
Зоны рекреационного значения	ТР-1	Зона парков, скверов, садов, бульваров, отдыха
	ТР-2	Зона зеленых насаждений ограниченного пользования
	ТР-3	Зона объектов отдыха, досуга, развлечений и спорта
Зоны специального назначения	ТСН-1	Зона кладбищ
	ТСН-2	Зона озеленения специального назначения
	ТСН-3	Зона лесного фонда
	ТСН-4	Зона военных, режимных объектов

2. Часть II дополнить статей 22.5. «ТС-5 Зона сельскохозяйственного назначения» следующего содержания:

»

Статья 22.5. «ТС-5 Зона сельскохозяйственного назначения»

Виды разрешённого использования земельного участка и градостроительные регламенты территориальной зоны «ТС-5 Зона сельскохозяйственного назначения»

Виды разрешенного использования земельных участков и объектов капитального строительства устанавливаются в соответствии с таблицей 13.1.

Таблица 13.1.

Наименование вида разрешенного использования земельного участка	Код вида разрешенного использования земельного участка	Описание вида разрешенного использования земельного участка
Основные виды разрешенного использования земельных участков и объектов капитального строительства		
Растениеводство	1.1	Осуществление хозяйственной деятельности, связанной с выращиванием сельскохозяйственных культур. Содержание данного вида разрешенного использования включает в себя содержание видов разрешенного использования с кодами 1.2 – 1.6
Выращивание зерновых и иных сельскохозяйственных культур	1.2	Осуществление хозяйственной деятельности на сельскохозяйственных угодьях, связанной с производством зерновых, бобовых, кормовых, технических, масличных, эфиромасличных и иных сельскохозяйственных культур
Овощеводство	1.3	Осуществление хозяйственной деятельности на сельскохозяйственных угодьях, связанной с производством картофеля, листовых, плодовых, луковичных и бахчевых сельскохозяйственных культур, в том числе с использованием теплиц
Выращивание тонизирующих, лекарственных, цветочных культур	1.4	Осуществление хозяйственной деятельности, в том числе на сельскохозяйственных угодьях, связанной с производством чая, лекарственных и цветочных культур
Садоводство	1.5	Осуществление хозяйственной деятельности, в том числе на

Наименование вида разрешенного использования земельного участка	Код вида разрешенного использования земельного участка	Описание вида разрешенного использования земельного участка
		сельскохозяйственных угодьях, связанной с выращиванием многолетних плодовых и ягодных культур, винограда и иных многолетних культур
Выращивание льна и конопли	1.6	Осуществление хозяйственной деятельности, в том числе на сельскохозяйственных угодьях, связанной с выращиванием льна, конопли
Ведение огородничества	13.1	Осуществление деятельности, связанной с выращиванием ягодных, овощных, бахчевых или иных сельскохозяйственных культур и картофеля; размещение некапитального жилого строения и хозяйственных строений и сооружений, предназначенных для хранения сельскохозяйственных орудий труда и выращенной сельскохозяйственной продукции
Ведение садоводства	13.2	Осуществление отдыха и (или) выращивания гражданами для собственных нужд сельскохозяйственных культур; размещение для собственных нужд садового дома, жилого дома, указанного в описании вида разрешенного использования с кодом 2.1, хозяйственных построек и гаражей
Земельные участки общего назначения	13.0	Земельные участки, являющиеся имуществом общего пользования и предназначенные для общего использования правообладателями земельных участков, расположенных в границах территории ведения гражданами садоводства или огородничества для собственных нужд, и (или) для размещения объектов капитального строительства, относящихся к имуществу общего пользования
Условно разрешенные виды использования		
Пчеловодство	1.12	Осуществление хозяйственной деятельности, в том числе на сельскохозяйственных угодьях, по разведению, содержанию и использованию пчел и иных полезных насекомых;

Наименование вида разрешенного использования земельного участка	Код вида разрешенного использования земельного участка	Описание вида разрешенного использования земельного участка
		размещение ульев, иных объектов и оборудования, необходимого для пчеловодства и разведениях иных полезных насекомых; размещение сооружений, используемых для хранения и первичной переработки продукции пчеловодства
Рыбоводство	1.13	Осуществление хозяйственной деятельности, связанной с разведением и (или) содержанием, выращиванием объектов рыбоводства (аквакультуры); размещение зданий, сооружений, оборудования, необходимых для осуществления рыбоводства (аквакультуры)
Питомники	1.17	Выращивание и реализация подроста деревьев и кустарников, используемых в сельском хозяйстве, а также иных сельскохозяйственных культур для получения рассады и семян; размещение сооружений, необходимых для указанных видов сельскохозяйственного производства

2. Предельные размеры земельных участков и предельные параметры разрешенного строительства, реконструкции объектов капитального строительства:

№	Предельные размеры и параметры	Значения предельных размеров и параметров
1	Минимальная площадь земельных участков	
1.1	с видом разрешенного использования «Ведение садоводства»	600 м ²
1.2	с иными видами разрешенного использования	не подлежит установлению
2	Максимальная площадь земельных участков	
2.1	с видом разрешенного использования «Ведение садоводства»	2000 м ²
2.2	с иными видами разрешенного использования	не подлежит установлению
3	Минимальные отступы от границ земельных участков в целях определения мест	3 м

№	Предельные размеры и параметры	Значения предельных размеров и параметров
	допустимого размещения зданий, строений, сооружений, за пределами которых запрещено строительство зданий, строений, сооружений	
4	Предельная (максимальная) высота объектов капитального строительства	12 м
5	Максимальный процент застройки в границах земельного участка	
5.1	с видом разрешенного использования «Ведение садоводства»	а) 30 % при размере земельного участка 800 м ² и менее б) 20 % при размере земельного участка более 800 м ²
5.2	с видами разрешенного использования «Пчеловодство», «Питомники»	10 %
5.2	с видами разрешенного использования «Земельные участки общего назначения», «Рыбоводство»	80 %
5.3	с иными видами разрешенного использования	0%
	Иные предельные параметры	
6	Минимальный отступ от красной линии в целях определения мест допустимого размещения зданий, строений, сооружений, за пределами которых запрещено строительство зданий, строений, сооружений	5 м
7	Минимальные отступы от границ земельных участков	
7.1	для хозяйственных построек	1 м
7.2	для объектов инженерно-технического обеспечения, автостоянок, автомобильных дорог, пешеходных дорожек и тротуаров, велосипедных дорожек, пешеходных переходов, мостовых сооружений, объектов, необходимых для обеспечения автомобильного движения, посадки пассажиров и их сопутствующего обслуживания, объектов электросетевого хозяйства, объектов связи, радиовещания, телевидения	0 м

3. На Карте градостроительного зонирования установить границы территориальной зоны ТС-5 «Зона сельскохозяйственного назначения».

4. На Карте градостроительного зонирования изменить границы территориальной зоны ТС-4 «Зона размещения крестьянских (фермерских) хозяйств».

5. Правила землепользования и застройки муниципального образования «Агалатовское сельское поселение» Всеволожского муниципального района Ленинградской области дополнить обязательным приложением «Сведения о границах территориальных зон», содержащим описания границ территориальных зон ТС-4 «Зона крестьянских (фермерских) хозяйств» и ТС-5 «Зона сельскохозяйственного назначения».

Приложение
к Правилам землепользования и застройки
муниципального образования
«Агалатовское сельское поселение»
Всеволожского муниципального района
Ленинградской области

Сведения о границах территориальных зон:
ТС-4, ТС-5

ОПИСАНИЕ МЕСТОПОЛОЖЕНИЯ ГРАНИЦ

ТС-4 Зона крестьянских (фермерских) хозяйств

(наименование объекта, местоположение границ которого описано (далее - объект))

Раздел 1

Сведения об объекте

№ п/п	Характеристики объекта	Описание характеристик
1	2	3
1.	Местоположение объекта	Ленинградская область, район Всеволожский
2.	Площадь объекта +/- величина погрешности определения площади (P +/- Дельта P)	4024545 +/- 35107 м ²
3.	Иные характеристики объекта	-

Раздел 2

Сведения о местоположении границ объекта

1. Система координат -

2. Сведения о характерных точках границ объекта

Обозначение характерных точек границ	Координаты, м		Метод определения координат характерной точки	Средняя квадратическая погрешность положения характерной точки (Mt), м	Описание обозначения точки на местности (при наличии)
	X	Y			
1	2	3	4	5	6
-	-	-	-	-	-

3. Сведения о характерных точках части (частей) границы объекта

Обозначение характерных точек части границы	Координаты, м		Метод определения координат характерной точки	Средняя квадратическая погрешность положения характерной точки (Mt), м	Описание обозначения точки на местности (при наличии)
	X	Y			
1	2	3	4	5	6
-	-	-	-	-	-

Раздел 3

Сведения о местоположении измененных (уточненных) границ объекта

1. Система координат МСК-47(зона2)

2. Сведения о характерных точках границ объекта

Обозначение характерных точек границ	Существующие координаты, м		Измененные (уточненные) координаты, м		Метод определения координат характерной точки	Средняя квадратическая погрешность положения характерной точки (Mt), м	Описание обозначения точки на местности (при наличии)
	X	Y	X	Y			
1	2	3	4	5	6	7	8
1	-	-	481515.39	2208247.86	Картометрический метод	5	Закрепление отсутствует
2	-	-	481609.93	2208143.44	Картометрический метод	5	Закрепление отсутствует
3	-	-	481934.79	2207779.85	Картометрический метод	5	Закрепление отсутствует
4	-	-	482240.69	2208053.16	Картометрический метод	5	Закрепление отсутствует
5	-	-	481979.07	2208345.97	Картометрический метод	5	Закрепление отсутствует
6	-	-	481915.83	2208416.74	Картометрический метод	5	Закрепление отсутствует
7	-	-	481918.18	2208418.85	Картометрический метод	5	Закрепление отсутствует
8	-	-	481869.20	2208468.96	Картометрический метод	5	Закрепление отсутствует
9	-	-	482214.79	2208777.74	Картометрический метод	5	Закрепление отсутствует
10	-	-	482121.56	2208907.77	Картометрический метод	5	Закрепление отсутствует
11	-	-	482069.70	2209065.76	Картометрический метод	5	Закрепление отсутствует
12	-	-	482012.79	2209204.54	Картометрический метод	5	Закрепление отсутствует
13	-	-	481963.69	2209313.64	Картометрический метод	5	Закрепление отсутствует
14	-	-	481890.48	2209395.74	Картометрический метод	5	Закрепление отсутствует
15	-	-	481790.98	2209478.14	Картометрический метод	5	Закрепление отсутствует
16	-	-	481767.36	2209505.26	Картометрический метод	5	Закрепление отсутствует
17	-	-	481610.54	2209590.28	Картометрический метод	5	Закрепление отсутствует
18	-	-	481556.67	2209619.46	Картометрический метод	5	Закрепление отсутствует
19	-	-	481462.82	2209663.53	Картометрический метод	5	Закрепление отсутствует
20	-	-	481394.65	2209734.47	Картометрический метод	5	Закрепление отсутствует
21	-	-	481346.16	2209842.13	Картометрический метод	5	Закрепление отсутствует
22	-	-	481320.81	2209897.55	Картометрический метод	5	Закрепление отсутствует

2. Сведения о характерных точках границ объекта							
Обозначение характерных точек границ	Существующие координаты, м		Измененные (уточненные) координаты, м		Метод определения координат характерной точки	Средняя квадратическая погрешность положения характерной точки (Mt), м	Описание обозначения точки на местности (при наличии)
	X	Y	X	Y			
1	2	3	4	5	6	7	8
23	-	-	481303.80	2209928.79	Картометрический метод	5	Закрепление отсутствует
24	-	-	481269.35	2209980.46	Картометрический метод	5	Закрепление отсутствует
25	-	-	481256.65	2209986.05	Картометрический метод	5	Закрепление отсутствует
26	-	-	481205.15	2209986.32	Картометрический метод	5	Закрепление отсутствует
27	-	-	481150.40	2209998.64	Картометрический метод	5	Закрепление отсутствует
28	-	-	481087.98	2210023.10	Картометрический метод	5	Закрепление отсутствует
29	-	-	481057.69	2210045.56	Картометрический метод	5	Закрепление отсутствует
30	-	-	480974.38	2210106.18	Картометрический метод	5	Закрепление отсутствует
31	-	-	480931.28	2210133.42	Картометрический метод	5	Закрепление отсутствует
32	-	-	480903.82	2210147.41	Картометрический метод	5	Закрепление отсутствует
33	-	-	480886.89	2210162.23	Картометрический метод	5	Закрепление отсутствует
34	-	-	480837.99	2210186.19	Картометрический метод	5	Закрепление отсутствует
35	-	-	480831.64	2210199.50	Картометрический метод	5	Закрепление отсутствует
36	-	-	480841.48	2210220.27	Картометрический метод	5	Закрепление отсутствует
37	-	-	480838.34	2210242.62	Картометрический метод	5	Закрепление отсутствует
38	-	-	480832.70	2210282.82	Картометрический метод	5	Закрепление отсутствует
39	-	-	480763.18	2210304.36	Картометрический метод	5	Закрепление отсутствует
40	-	-	480707.46	2210331.04	Картометрический метод	5	Закрепление отсутствует
41	-	-	480685.01	2210342.86	Картометрический метод	5	Закрепление отсутствует
42	-	-	480636.95	2210363.02	Картометрический метод	5	Закрепление отсутствует
43	-	-	480634.64	2210369.38	Картометрический метод	5	Закрепление отсутствует
44	-	-	480606.47	2210384.29	Картометрический метод	5	Закрепление отсутствует
45	-	-	480542.89	2210363.42	Картометрический метод	5	Закрепление отсутствует
46	-	-	480481.02	2210349.14	Картометрический метод	5	Закрепление отсутствует
47	-	-	480345.77	2210382.13	Картометрический метод	5	Закрепление отсутствует
48	-	-	480263.82	2210368.60	Картометрический метод	5	Закрепление отсутствует

2. Сведения о характерных точках границ объекта							
Обозначение характерных точек границ	Существующие координаты, м		Измененные (уточненные) координаты, м		Метод определения координат характерной точки	Средняя квадратическая погрешность положения характерной точки (Mt), м	Описание обозначения точки на местности (при наличии)
	X	Y	X	Y			
1	2	3	4	5	6	7	8
49	-	-	480132.39	2210276.20	Картометрический метод	5	Закрепление отсутствует
50	-	-	479984.69	2210318.08	Картометрический метод	5	Закрепление отсутствует
51	-	-	480018.86	2210281.70	Картометрический метод	5	Закрепление отсутствует
52	-	-	479972.16	2210234.01	Картометрический метод	5	Закрепление отсутствует
53	-	-	479956.74	2210218.28	Картометрический метод	5	Закрепление отсутствует
54	-	-	479938.55	2210199.70	Картометрический метод	5	Закрепление отсутствует
55	-	-	479908.39	2210168.90	Картометрический метод	5	Закрепление отсутствует
56	-	-	479905.44	2210165.88	Картометрический метод	5	Закрепление отсутствует
57	-	-	479841.64	2210095.60	Картометрический метод	5	Закрепление отсутствует
58	-	-	479715.68	2210008.99	Картометрический метод	5	Закрепление отсутствует
59	-	-	479600.42	2210110.69	Картометрический метод	5	Закрепление отсутствует
60	-	-	479382.30	2209870.22	Картометрический метод	5	Закрепление отсутствует
61	-	-	479390.17	2209862.15	Картометрический метод	5	Закрепление отсутствует
62	-	-	479404.80	2209865.85	Картометрический метод	5	Закрепление отсутствует
63	-	-	479443.13	2209908.22	Картометрический метод	5	Закрепление отсутствует
64	-	-	479511.04	2209983.91	Картометрический метод	5	Закрепление отсутствует
65	-	-	479514.54	2209987.82	Картометрический метод	5	Закрепление отсутствует
66	-	-	479517.62	2209991.27	Картометрический метод	5	Закрепление отсутствует
67	-	-	479601.96	2210082.77	Картометрический метод	5	Закрепление отсутствует
68	-	-	479639.68	2210050.55	Картометрический метод	5	Закрепление отсутствует
69	-	-	479646.08	2210045.06	Картометрический метод	5	Закрепление отсутствует
70	-	-	479659.88	2210032.63	Картометрический метод	5	Закрепление отсутствует
71	-	-	479688.13	2210007.24	Картометрический метод	5	Закрепление отсутствует
72	-	-	479717.85	2209980.48	Картометрический метод	5	Закрепление отсутствует
73	-	-	479747.73	2209953.88	Картометрический метод	5	Закрепление отсутствует
74	-	-	479781.37	2209923.99	Картометрический метод	5	Закрепление отсутствует

2. Сведения о характерных точках границ объекта							
Обозначение характерных точек границ	Существующие координаты, м		Измененные (уточненные) координаты, м		Метод определения координат характерной точки	Средняя квадратическая погрешность положения характерной точки (Mt), м	Описание обозначения точки на местности (при наличии)
	X	Y	X	Y			
1	2	3	4	5	6	7	8
75	-	-	479813.67	2209894.67	Картометрический метод	5	Закрепление отсутствует
76	-	-	479845.93	2209865.36	Картометрический метод	5	Закрепление отсутствует
77	-	-	479878.22	2209836.05	Картометрический метод	5	Закрепление отсутствует
78	-	-	479910.50	2209806.75	Картометрический метод	5	Закрепление отсутствует
79	-	-	479937.66	2209782.09	Картометрический метод	5	Закрепление отсутствует
80	-	-	479969.52	2209753.17	Картометрический метод	5	Закрепление отсутствует
81	-	-	480001.35	2209724.29	Картометрический метод	5	Закрепление отсутствует
82	-	-	480053.94	2209676.51	Картометрический метод	5	Закрепление отсутствует
83	-	-	480085.86	2209647.54	Картометрический метод	5	Закрепление отсутствует
84	-	-	480022.82	2209577.36	Картометрический метод	5	Закрепление отсутствует
85	-	-	479983.83	2209533.95	Картометрический метод	5	Закрепление отсутствует
86	-	-	479938.14	2209483.08	Картометрический метод	5	Закрепление отсутствует
87	-	-	479882.00	2209420.56	Картометрический метод	5	Закрепление отсутствует
88	-	-	480219.63	2209145.96	Картометрический метод	5	Закрепление отсутствует
89	-	-	480244.82	2208876.78	Картометрический метод	5	Закрепление отсутствует
90	-	-	479766.87	2208421.64	Картометрический метод	5	Закрепление отсутствует
91	-	-	479975.81	2208202.16	Картометрический метод	5	Закрепление отсутствует
92	-	-	480161.87	2208379.33	Картометрический метод	5	Закрепление отсутствует
93	-	-	480502.86	2208020.94	Картометрический метод	5	Закрепление отсутствует
94	-	-	480364.18	2207890.43	Картометрический метод	5	Закрепление отсутствует
95	-	-	480455.18	2207883.59	Картометрический метод	5	Закрепление отсутствует
96	-	-	480640.72	2207814.99	Картометрический метод	5	Закрепление отсутствует
97	-	-	480739.76	2207781.96	Картометрический метод	5	Закрепление отсутствует
98	-	-	480813.80	2207708.30	Картометрический метод	5	Закрепление отсутствует
99	-	-	480848.68	2207741.70	Картометрический метод	5	Закрепление отсутствует
100	-	-	480882.63	2207774.20	Картометрический метод	5	Закрепление отсутствует

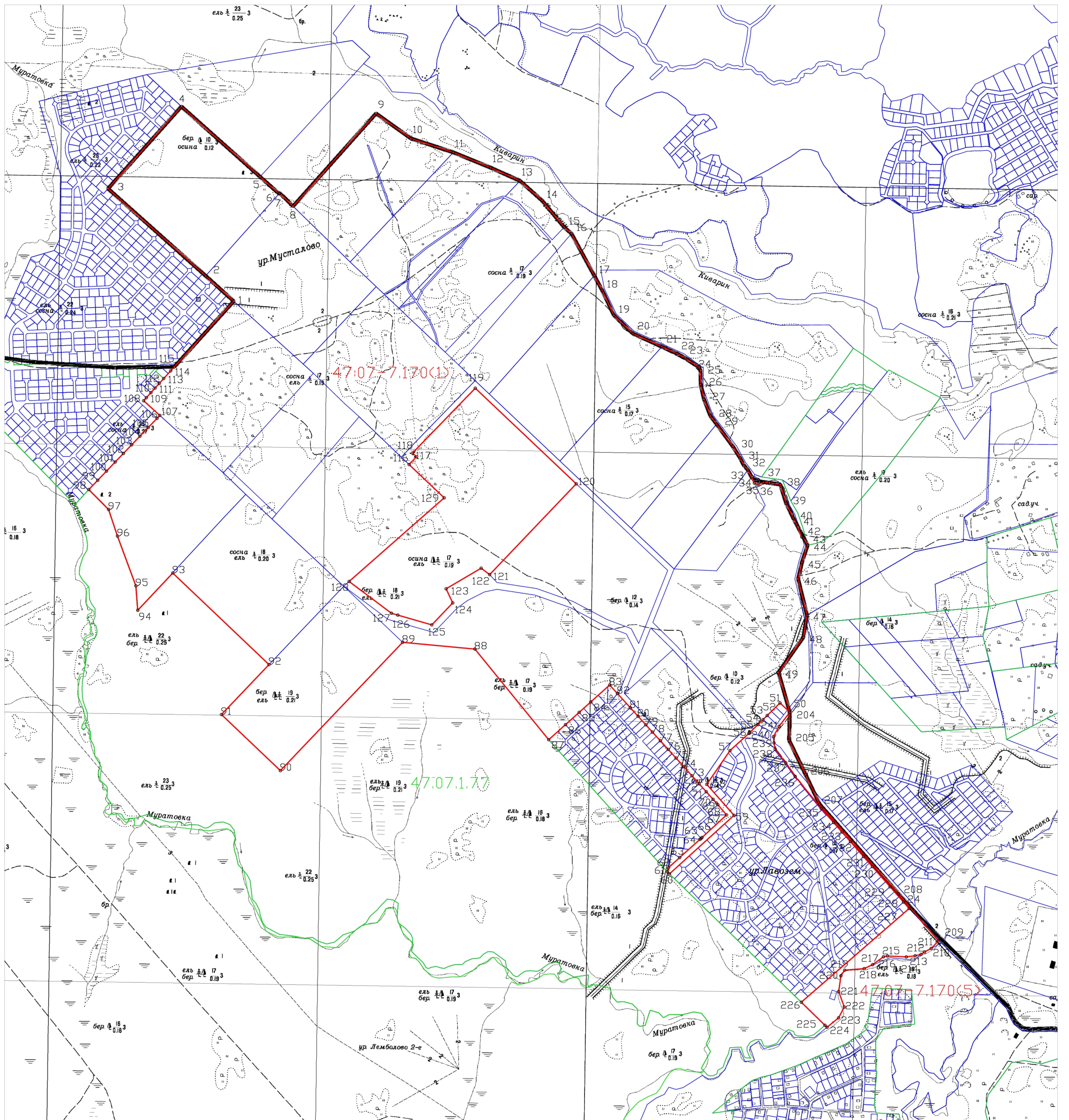
2. Сведения о характерных точках границ объекта							
Обозначение характерных точек границ	Существующие координаты, м		Измененные (уточненные) координаты, м		Метод определения координат характерной точки	Средняя квадратическая погрешность положения характерной точки (Mt), м	Описание обозначения точки на местности (при наличии)
	X	Y	X	Y			
1	2	3	4	5	6	7	8
101	-	-	480916.22	2207806.36	Картометрический метод	5	Закрепление отсутствует
102	-	-	480948.36	2207837.14	Картометрический метод	5	Закрепление отсутствует
103	-	-	480980.50	2207867.91	Картометрический метод	5	Закрепление отсутствует
104	-	-	481012.64	2207898.68	Картометрический метод	5	Закрепление отсутствует
105	-	-	481044.79	2207929.46	Картометрический метод	5	Закрепление отсутствует
106	-	-	481079.15	2207962.36	Картометрический метод	5	Закрепление отсутствует
107	-	-	481090.03	2207972.78	Картометрический метод	5	Закрепление отсутствует
108	-	-	481144.72	2207912.35	Картометрический метод	5	Закрепление отсутствует
109	-	-	481155.99	2207922.55	Картометрический метод	5	Закрепление отсутствует
110	-	-	481174.68	2207939.55	Картометрический метод	5	Закрепление отсутствует
111	-	-	481191.84	2207955.01	Картометрический метод	5	Закрепление отсутствует
112	-	-	481208.90	2207970.45	Картометрический метод	5	Закрепление отсутствует
113	-	-	481227.43	2207987.23	Картометрический метод	5	Закрепление отсутствует
114	-	-	481255.93	2208013.03	Картометрический метод	5	Закрепление отсутствует
115	-	-	481271.14	2208026.80	Картометрический метод	5	Закрепление отсутствует
1	-	-	481515.39	2208247.86	Картометрический метод	5	Закрепление отсутствует
116	-	-	480907.07	2208900.78	Картометрический метод	5	Закрепление отсутствует
117	-	-	480936.19	2208928.20	Картометрический метод	5	Закрепление отсутствует
118	-	-	480949.95	2208913.69	Картометрический метод	5	Закрепление отсутствует
119	-	-	481191.44	2209147.29	Картометрический метод	5	Закрепление отсутствует
120	-	-	480835.23	2209523.04	Картометрический метод	5	Закрепление отсутствует
121	-	-	480496.97	2209200.71	Картометрический метод	5	Закрепление отсутствует
122	-	-	480521.04	2209169.10	Картометрический метод	5	Закрепление отсутствует
123	-	-	480444.21	2209038.54	Картометрический метод	5	Закрепление отсутствует
124	-	-	480391.62	2209063.29	Картометрический метод	5	Закрепление отсутствует
125	-	-	480309.77	2208985.42	Картометрический метод	5	Закрепление отсутствует

2. Сведения о характерных точках границ объекта							
Обозначение характерных точек границ	Существующие координаты, м		Измененные (уточненные) координаты, м		Метод определения координат характерной точки	Средняя квадратическая погрешность положения характерной точки (Mt), м	Описание обозначения точки на местности (при наличии)
	X	Y	X	Y			
1	2	3	4	5	6	7	8
126	-	-	480346.28	2208858.64	Картометрический метод	5	Закрепление отсутствует
127	-	-	480353.09	2208835.01	Картометрический метод	5	Закрепление отсутствует
128	-	-	480471.50	2208677.45	Картометрический метод	5	Закрепление отсутствует
129	-	-	480783.08	2209031.52	Картометрический метод	5	Закрепление отсутствует
116	-	-	480907.07	2208900.78	Картометрический метод	5	Закрепление отсутствует
130	-	-	470768.50	2211743.68	Картометрический метод	5	Закрепление отсутствует
131	-	-	470727.52	2212495.89	Картометрический метод	5	Закрепление отсутствует
132	-	-	470434.99	2212158.08	Картометрический метод	5	Закрепление отсутствует
133	-	-	470485.46	2212101.51	Картометрический метод	5	Закрепление отсутствует
134	-	-	470539.63	2211986.76	Картометрический метод	5	Закрепление отсутствует
135	-	-	470599.49	2211941.77	Картометрический метод	5	Закрепление отсутствует
136	-	-	470706.84	2211846.88	Картометрический метод	5	Закрепление отсутствует
130	-	-	470768.50	2211743.68	Картометрический метод	5	Закрепление отсутствует
137	-	-	463273.57	2216563.94	Картометрический метод	5	Закрепление отсутствует
138	-	-	463257.42	2216541.43	Картометрический метод	5	Закрепление отсутствует
139	-	-	463261.02	2216533.18	Картометрический метод	5	Закрепление отсутствует
140	-	-	463222.84	2216494.20	Картометрический метод	5	Закрепление отсутствует
141	-	-	463180.06	2216445.55	Картометрический метод	5	Закрепление отсутствует
142	-	-	463175.08	2216439.86	Картометрический метод	5	Закрепление отсутствует
143	-	-	463224.80	2216413.57	Картометрический метод	5	Закрепление отсутствует
144	-	-	463265.31	2216390.02	Картометрический метод	5	Закрепление отсутствует
145	-	-	463308.96	2216365.00	Картометрический метод	5	Закрепление отсутствует
146	-	-	463313.44	2216369.56	Картометрический метод	5	Закрепление отсутствует
147	-	-	463392.82	2216468.97	Картометрический метод	5	Закрепление отсутствует
137	-	-	463273.57	2216563.94	Картометрический метод	5	Закрепление отсутствует
148	-	-	464151.78	2217458.73	Картометрический метод	5	Закрепление отсутствует

2. Сведения о характерных точках границ объекта							
Обозначение характерных точек границ	Существующие координаты, м		Измененные (уточненные) координаты, м		Метод определения координат характерной точки	Средняя квадратическая погрешность положения характерной точки (Mt), м	Описание обозначения точки на местности (при наличии)
	X	Y	X	Y			
1	2	3	4	5	6	7	8
149	-	-	464163.21	2217473.22	Картометрический метод	5	Закрепление отсутствует
150	-	-	464168.25	2217473.47	Картометрический метод	5	Закрепление отсутствует
151	-	-	464169.63	2217474.15	Картометрический метод	5	Закрепление отсутствует
152	-	-	464171.08	2217475.27	Картометрический метод	5	Закрепление отсутствует
153	-	-	464172.82	2217477.22	Картометрический метод	5	Закрепление отсутствует
154	-	-	464175.46	2217481.51	Картометрический метод	5	Закрепление отсутствует
155	-	-	464193.40	2217521.32	Картометрический метод	5	Закрепление отсутствует
156	-	-	464199.82	2217532.56	Картометрический метод	5	Закрепление отсутствует
157	-	-	464223.78	2217553.89	Картометрический метод	5	Закрепление отсутствует
158	-	-	464240.54	2217561.60	Картометрический метод	5	Закрепление отсутствует
159	-	-	464247.53	2217570.73	Картометрический метод	5	Закрепление отсутствует
160	-	-	464254.23	2217575.63	Картометрический метод	5	Закрепление отсутствует
161	-	-	464270.81	2217617.68	Картометрический метод	5	Закрепление отсутствует
162	-	-	464294.12	2217647.97	Картометрический метод	5	Закрепление отсутствует
163	-	-	464283.23	2217654.74	Картометрический метод	5	Закрепление отсутствует
164	-	-	464321.00	2217686.20	Картометрический метод	5	Закрепление отсутствует
165	-	-	464316.63	2217691.66	Картометрический метод	5	Закрепление отсутствует
166	-	-	464279.01	2217662.91	Картометрический метод	5	Закрепление отсутствует
167	-	-	464262.54	2217643.40	Картометрический метод	5	Закрепление отсутствует
168	-	-	464248.77	2217625.29	Картометрический метод	5	Закрепление отсутствует
169	-	-	464205.39	2217574.99	Картометрический метод	5	Закрепление отсутствует
170	-	-	464183.73	2217552.91	Картометрический метод	5	Закрепление отсутствует
171	-	-	464169.90	2217525.32	Картометрический метод	5	Закрепление отсутствует
172	-	-	464165.73	2217518.53	Картометрический метод	5	Закрепление отсутствует
173	-	-	464156.48	2217519.08	Картометрический метод	5	Закрепление отсутствует
174	-	-	464134.33	2217531.77	Картометрический метод	5	Закрепление отсутствует

2. Сведения о характерных точках границ объекта							
Обозначение характерных точек границ	Существующие координаты, м		Измененные (уточненные) координаты, м		Метод определения координат характерной точки	Средняя квадратическая погрешность положения характерной точки (Mt), м	Описание обозначения точки на местности (при наличии)
	X	Y	X	Y			
1	2	3	4	5	6	7	8
175	-	-	464132.95	2217532.56	Картометрический метод	5	Закрепление отсутствует
176	-	-	464124.26	2217537.40	Картометрический метод	5	Закрепление отсутствует
177	-	-	464110.41	2217543.88	Картометрический метод	5	Закрепление отсутствует
178	-	-	464086.15	2217555.24	Картометрический метод	5	Закрепление отсутствует
179	-	-	464061.88	2217566.58	Картометрический метод	5	Закрепление отсутствует
180	-	-	464037.61	2217577.94	Картометрический метод	5	Закрепление отсутствует
181	-	-	464013.35	2217589.29	Картометрический метод	5	Закрепление отсутствует
182	-	-	463989.40	2217600.50	Картометрический метод	5	Закрепление отсутствует
183	-	-	463965.47	2217611.70	Картометрический метод	5	Закрепление отсутствует
184	-	-	463947.83	2217619.94	Картометрический метод	5	Закрепление отсутствует
185	-	-	463935.78	2217625.58	Картометрический метод	5	Закрепление отсутствует
186	-	-	463909.23	2217626.73	Картометрический метод	5	Закрепление отсутствует
187	-	-	463897.62	2217627.22	Картометрический метод	5	Закрепление отсутствует
188	-	-	463882.11	2217622.38	Картометрический метод	5	Закрепление отсутствует
189	-	-	463878.74	2217588.71	Картометрический метод	5	Закрепление отсутствует
190	-	-	463896.67	2217578.00	Картометрический метод	5	Закрепление отсутствует
191	-	-	463904.49	2217573.36	Картометрический метод	5	Закрепление отсутствует
192	-	-	463914.80	2217567.24	Картометрический метод	5	Закрепление отсутствует
193	-	-	463943.71	2217550.09	Картометрический метод	5	Закрепление отсутствует
194	-	-	463971.25	2217533.74	Картометрический метод	5	Закрепление отсутствует
195	-	-	463998.77	2217517.39	Картометрический метод	5	Закрепление отсутствует
196	-	-	464024.58	2217502.09	Картометрический метод	5	Закрепление отсутствует
197	-	-	464047.25	2217492.87	Картометрический метод	5	Закрепление отсутствует
198	-	-	464056.22	2217493.10	Картометрический метод	5	Закрепление отсутствует
199	-	-	464068.80	2217504.56	Картометрический метод	5	Закрепление отсутствует
200	-	-	464095.90	2217529.24	Картометрический метод	5	Закрепление отсутствует

2. Сведения о характерных точках границ объекта							
Обозначение характерных точек границ	Существующие координаты, м		Измененные (уточненные) координаты, м		Метод определения координат характерной точки	Средняя квадратическая погрешность положения характерной точки (Mt), м	Описание обозначения точки на местности (при наличии)
	X	Y	X	Y			
1	2	3	4	5	6	7	8
201	-	-	464117.97	2217521.45	Картометрический метод	5	Закрепление отсутствует
202	-	-	464123.68	2217512.62	Картометрический метод	5	Закрепление отсутствует
203	-	-	464138.87	2217489.08	Картометрический метод	5	Закрепление отсутствует
148	-	-	464151.78	2217458.73	Картометрический метод	5	Закрепление отсутствует
204	-	-	479984.31	2210318.11	Картометрический метод	5	Закрепление отсутствует
205	-	-	479879.61	2210315.81	Картометрический метод	5	Закрепление отсутствует
206	-	-	479752.06	2210376.92	Картометрический метод	5	Закрепление отсутствует
207	-	-	479641.46	2210428.97	Картометрический метод	5	Закрепление отсутствует
208	-	-	479307.89	2210723.27	Картометрический метод	5	Закрепление отсутствует
209	-	-	479132.31	2210871.58	Картометрический метод	5	Закрепление отсутствует
210	-	-	479104.55	2210844.66	Картометрический метод	5	Закрепление отсутствует
211	-	-	479091.49	2210819.66	Картометрический метод	5	Закрепление отсутствует
212	-	-	479082.42	2210806.83	Картометрический метод	5	Закрепление отсутствует
213	-	-	479077.26	2210784.89	Картометрический метод	5	Закрепление отсутствует
214	-	-	479073.04	2210752.03	Картометрический метод	5	Закрепление отсутствует
215	-	-	479076.39	2210681.81	Картометрический метод	5	Закрепление отсутствует
216	-	-	479073.48	2210666.93	Картометрический метод	5	Закрепление отсутствует
217	-	-	479044.35	2210626.68	Картометрический метод	5	Закрепление отсутствует
218	-	-	479029.43	2210595.34	Картометрический метод	5	Закрепление отсутствует
219	-	-	479023.66	2210522.23	Картометрический метод	5	Закрепление отсутствует
220	-	-	479002.93	2210508.83	Картометрический метод	5	Закрепление отсутствует
221	-	-	478943.75	2210500.12	Картометрический метод	5	Закрепление отсутствует
222	-	-	478886.43	2210521.14	Картометрический метод	5	Закрепление отсутствует
223	-	-	478845.87	2210499.62	Картометрический метод	5	Закрепление отсутствует
224	-	-	478810.98	2210456.79	Картометрический метод	5	Закрепление отсутствует
225	-	-	478818.33	2210449.09	Картометрический метод	5	Закрепление отсутствует



масштаб 1:7 000

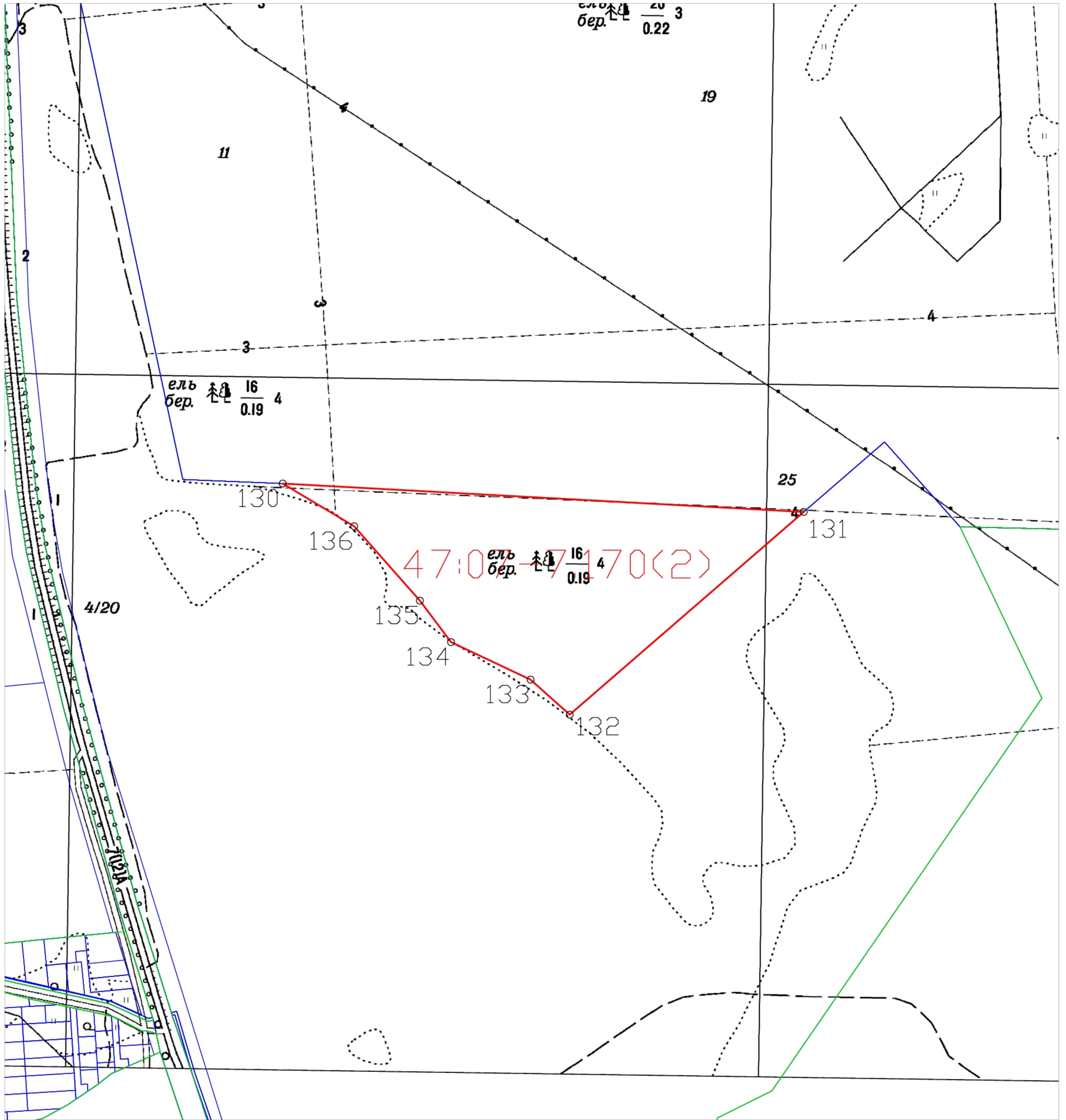
Используемые условные знаки и обозначения

- Граница объекта
- Граница муниципального образования, сведения о которой внесены в ЕГРН
- Граница населенного пункта, сведения о которой внесены в ЕГРН
- Граница территориальной зоны, сведения о которой внесены в ЕГРН
- Граница земельного участка, сведения о которой внесены в ЕГРН
- o226 Характерная точка границы

47.07-7.170(1) Реестровый номер территориальной зоны (номер контура)

подпись _____ дата " " 2021 г.

Место для оттиска печати (при наличии) лица, составившего описание местоположения границ объекта



масштаб 1:4 000

Используемые условные знаки и обозначения

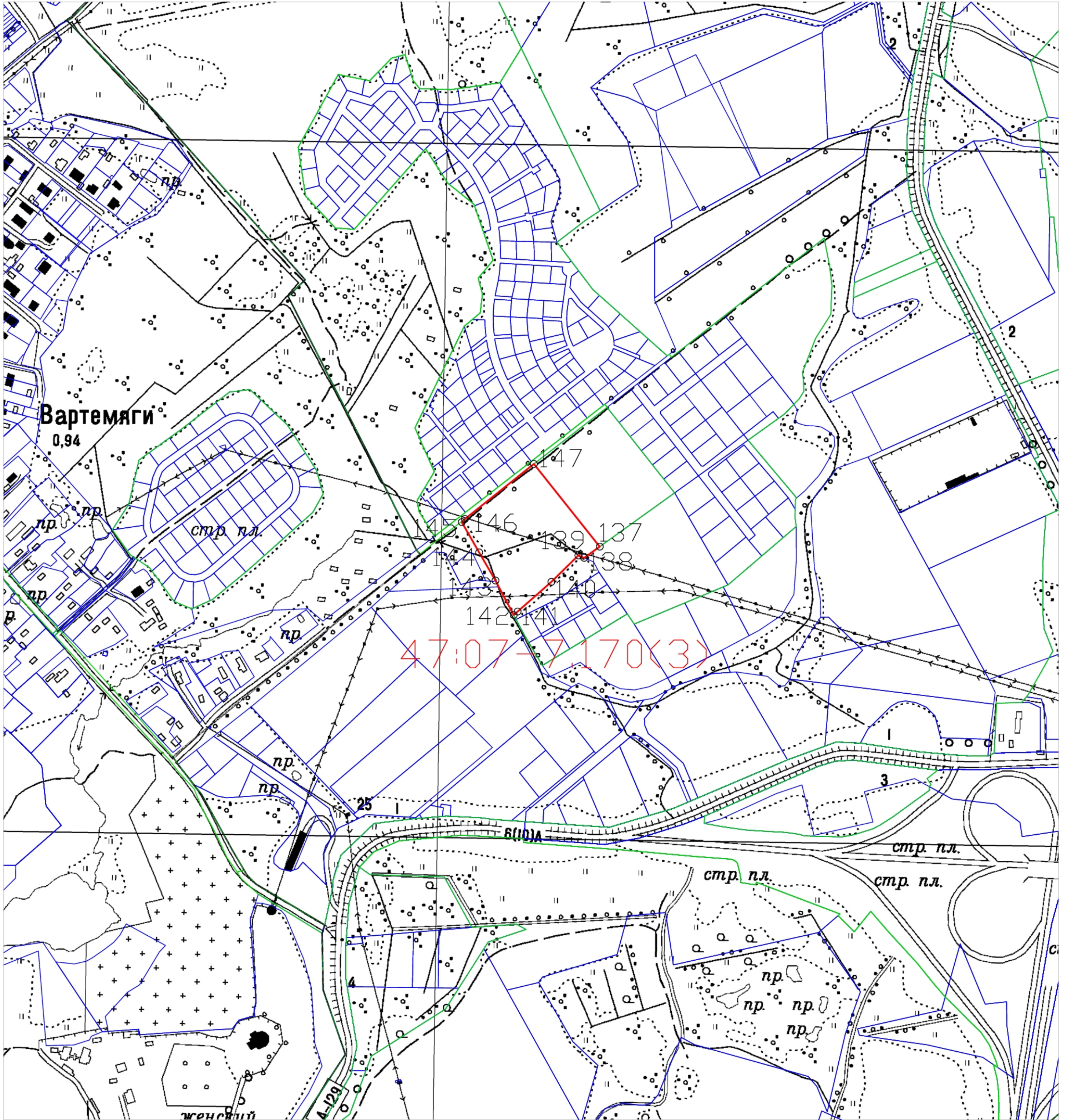
- Граница объекта
- - - Граница муниципального образования, сведения о которой внесены в ЕГРН
- Граница населенного пункта, сведения о которой внесены в ЕГРН
- Граница территориальной зоны, сведения о которой внесены в ЕГРН
- Граница земельного участка, сведения о которой внесены в ЕГРН

o 226 Характерная точка границы

47:07-7.170(2) Реестровый номер территориальной зоны (номер контура)

подпись _____ дата " " _____ 2021 г.

Место для оттиска печати (при наличии) лица, составившего описание местоположения границ объекта



масштаб 1:4 000

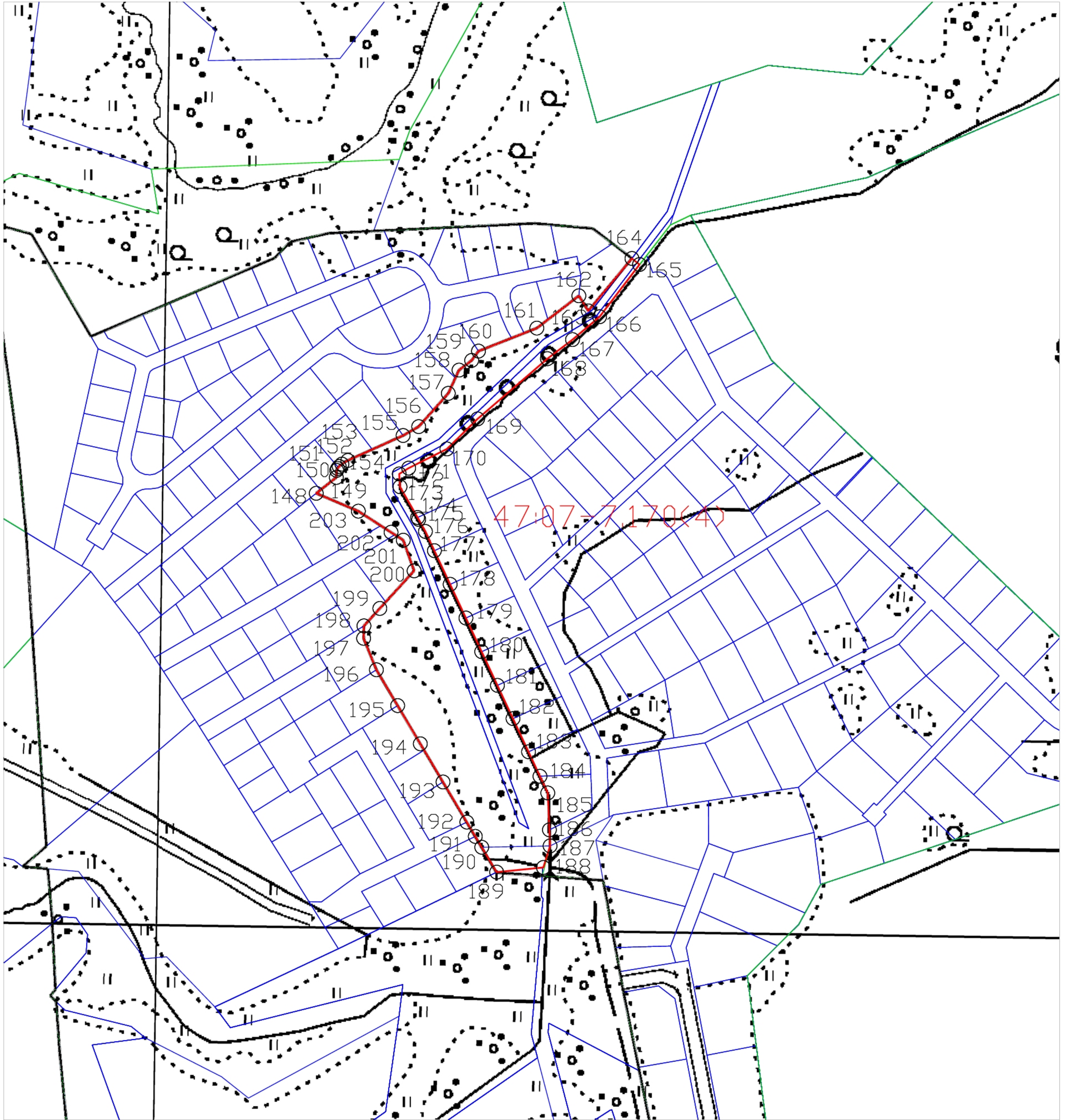
Используемые условные знаки и обозначения

- Граница объекта
- Граница муниципального образования, сведения о которой внесены в ЕГРН
- Граница населенного пункта, сведения о которой внесены в ЕГРН
- Граница территориальной зоны, сведения о которой внесены в ЕГРН
- Граница земельного участка, сведения о которой внесены в ЕГРН
- o226 Характерная точка границы

47:07-7.170(1) Реестровый номер территориальной зоны (номер контура)

подпись _____ дата " " _____ 2021 г.

Место для оттиска печати (при наличии) лица, составившего описание местоположения границ объекта



масштаб 1:2 000

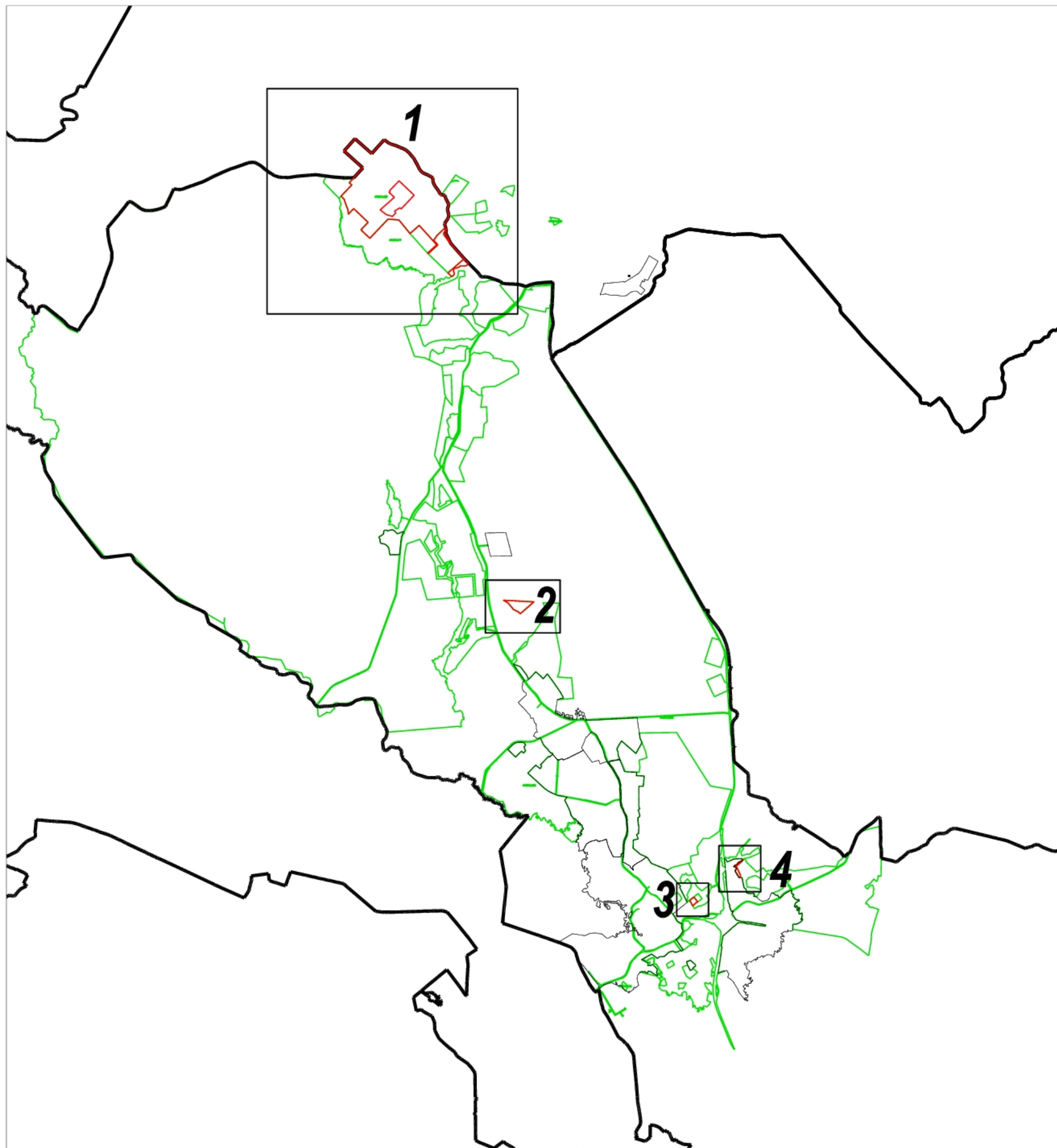
Используемые условные знаки и обозначения

- Граница объекта
- Граница муниципального образования, сведения о которой внесены в ЕГРН
- Граница населенного пункта, сведения о которой внесены в ЕГРН
- Граница территориальной зоны, сведения о которой внесены в ЕГРН
- Граница земельного участка, сведения о которой внесены в ЕГРН
- 226 Характерная точка границы

47:07-7.170(4) Реестровый номер территориальной зоны (номер контура)

подпись _____ дата " ____ " _____ 2021 г.

Место для оттиска печати (при наличии) лица, составившего описание местоположения границ объекта



масштаб 1:100 000

Используемые условные знаки и обозначения

- Граница объекта
- Граница муниципального образования, сведения о которой внесены в ЕГРН
- Граница населенного пункта, сведения о которой внесены в ЕГРН
- Граница территориальной зоны, сведения о которой внесены в ЕГРН

3 номер листа

подпись _____ дата " ____ " _____ 2021 г.

Место для оттиска печати (при наличии) лица, составившего описание местоположения границ объекта

**Текстовое описание местоположения границ
населенных пунктов, территориальных зон, особо охраняемых природных
территорий, зон с особыми условиями использования территорий**

Прохождение границы		Описание прохождения границы
от точки	до точки	
1	2	3
1	2	-
2	3	-
3	4	-
4	5	-
5	6	-
6	7	-
7	8	-
8	9	-
9	10	-
10	11	-
11	12	-
12	13	-
13	14	-
14	15	-
15	16	-
16	17	-
17	18	-
18	19	-
19	20	-
20	21	-
21	22	-
22	23	-
23	24	-
24	25	-
25	26	-
26	27	-
27	28	-
28	29	-
29	30	-
30	31	-
31	32	-
32	33	-
33	34	-
34	35	-
35	36	-
36	37	-

**Текстовое описание местоположения границ
населенных пунктов, территориальных зон, особо охраняемых природных
территорий, зон с особыми условиями использования территорий**

Прохождение границы		Описание прохождения границы
от точки	до точки	
1	2	3
37	38	-
38	39	-
39	40	-
40	41	-
41	42	-
42	43	-
43	44	-
44	45	-
45	46	-
46	47	-
47	48	-
48	49	-
49	50	-
50	51	-
51	52	-
52	53	-
53	54	-
54	55	-
55	56	-
56	57	-
57	58	-
58	59	-
59	60	-
60	61	-
61	62	-
62	63	-
63	64	-
64	65	-
65	66	-
66	67	-
67	68	-
68	69	-
69	70	-
70	71	-
71	72	-
72	73	-

**Текстовое описание местоположения границ
населенных пунктов, территориальных зон, особо охраняемых природных
территорий, зон с особыми условиями использования территорий**

Прохождение границы		Описание прохождения границы
от точки	до точки	
1	2	3
73	74	-
74	75	-
75	76	-
76	77	-
77	78	-
78	79	-
79	80	-
80	81	-
81	82	-
82	83	-
83	84	-
84	85	-
85	86	-
86	87	-
87	88	-
88	89	-
89	90	-
90	91	-
91	92	-
92	93	-
93	94	-
94	95	-
95	96	-
96	97	-
97	98	-
98	99	-
99	100	-
100	101	-
101	102	-
102	103	-
103	104	-
104	105	-
105	106	-
106	107	-
107	108	-
108	109	-

**Текстовое описание местоположения границ
населенных пунктов, территориальных зон, особо охраняемых природных
территорий, зон с особыми условиями использования территорий**

Прохождение границы		Описание прохождения границы
от точки	до точки	
1	2	3
109	110	-
110	111	-
111	112	-
112	113	-
113	114	-
114	115	-
115	1	-
116	117	-
117	118	-
118	119	-
119	120	-
120	121	-
121	122	-
122	123	-
123	124	-
124	125	-
125	126	-
126	127	-
127	128	-
128	129	-
129	116	-
130	131	-
131	132	-
132	133	-
133	134	-
134	135	-
135	136	-
136	130	-
137	138	-
138	139	-
139	140	-
140	141	-
141	142	-
142	143	-
143	144	-
144	145	-

**Текстовое описание местоположения границ
населенных пунктов, территориальных зон, особо охраняемых природных
территорий, зон с особыми условиями использования территорий**

Прохождение границы		Описание прохождения границы
от точки	до точки	
1	2	3
145	146	-
146	147	-
147	137	-
148	149	-
149	150	-
150	151	-
151	152	-
152	153	-
153	154	-
154	155	-
155	156	-
156	157	-
157	158	-
158	159	-
159	160	-
160	161	-
161	162	-
162	163	-
163	164	-
164	165	-
165	166	-
166	167	-
167	168	-
168	169	-
169	170	-
170	171	-
171	172	-
172	173	-
173	174	-
174	175	-
175	176	-
176	177	-
177	178	-
178	179	-
179	180	-
180	181	-

**Текстовое описание местоположения границ
населенных пунктов, территориальных зон, особо охраняемых природных
территорий, зон с особыми условиями использования территорий**

Прохождение границы		Описание прохождения границы
от точки	до точки	
1	2	3
181	182	-
182	183	-
183	184	-
184	185	-
185	186	-
186	187	-
187	188	-
188	189	-
189	190	-
190	191	-
191	192	-
192	193	-
193	194	-
194	195	-
195	196	-
196	197	-
197	198	-
198	199	-
199	200	-
200	201	-
201	202	-
202	203	-
203	148	-
204	205	-
205	206	-
206	207	-
207	208	-
208	209	-
209	210	-
210	211	-
211	212	-
212	213	-
213	214	-
214	215	-
215	216	-
216	217	-

**Текстовое описание местоположения границ
населенных пунктов, территориальных зон, особо охраняемых природных
территорий, зон с особыми условиями использования территорий**

Прохождение границы		Описание прохождения границы
от точки	до точки	
1	2	3
217	218	-
218	219	-
219	220	-
220	221	-
221	222	-
222	223	-
223	224	-
224	225	-
225	226	-
226	227	-
227	228	-
228	229	-
229	230	-
230	231	-
231	232	-
232	233	-
233	234	-
234	235	-
235	236	-
236	237	-
237	238	-
238	239	-
239	240	-
240	241	-
241	204	-

ОПИСАНИЕ МЕСТОПОЛОЖЕНИЯ ГРАНИЦ

ТС-5 Зона сельскохозяйственного назначения

(наименование объекта, местоположение границ которого описано (далее - объект))

Раздел 1

Сведения об объекте

№ п/п	Характеристики объекта	Описание характеристик
1	2	3
1.	Местоположение объекта	
2.	Площадь объекта +/- величина погрешности определения площади (P +/- Дельта P)	328500 +/- 10030 м ²
3.	Иные характеристики объекта	-

Раздел 2

Сведения о местоположении границ объекта

1. Система координат МСК-47(зона2)

2. Сведения о характерных точках границ объекта

Обозначение характерных точек границ	Координаты, м		Метод определения координат характерной точки	Средняя квадратическая погрешность положения характерной точки (Mt), м	Описание обозначения точки на местности (при наличии)
	X	Y			
1	2	3	4	5	6
1	480907.07	2208900.78	Картометрический метод	5	Закрепление отсутствует
2	480936.19	2208928.20	Картометрический метод	5	Закрепление отсутствует
3	480949.95	2208913.69	Картометрический метод	5	Закрепление отсутствует
4	481191.44	2209147.29	Картометрический метод	5	Закрепление отсутствует
5	480835.23	2209523.04	Картометрический метод	5	Закрепление отсутствует
6	480496.97	2209200.71	Картометрический метод	5	Закрепление отсутствует
7	480521.04	2209169.10	Картометрический метод	5	Закрепление отсутствует
8	480444.21	2209038.54	Картометрический метод	5	Закрепление отсутствует
9	480391.62	2209063.29	Картометрический метод	5	Закрепление отсутствует
10	480309.77	2208985.42	Картометрический метод	5	Закрепление отсутствует
11	480346.28	2208858.64	Картометрический метод	5	Закрепление отсутствует
12	480353.09	2208835.01	Картометрический метод	5	Закрепление отсутствует
13	480471.50	2208677.45	Картометрический метод	5	Закрепление отсутствует
14	480783.08	2209031.52	Картометрический метод	5	Закрепление отсутствует
1	480907.07	2208900.78	Картометрический метод	5	Закрепление отсутствует

3. Сведения о характерных точках части (частей) границы объекта

Обозначение характерных точек части границы	Координаты, м		Метод определения координат характерной точки	Средняя квадратическая погрешность положения характерной точки (Mt), м	Описание обозначения точки на местности (при наличии)
	X	Y			
1	2	3	4	5	6
-	-	-	-	-	-

Раздел 3

Сведения о местоположении измененных (уточненных) границ объекта

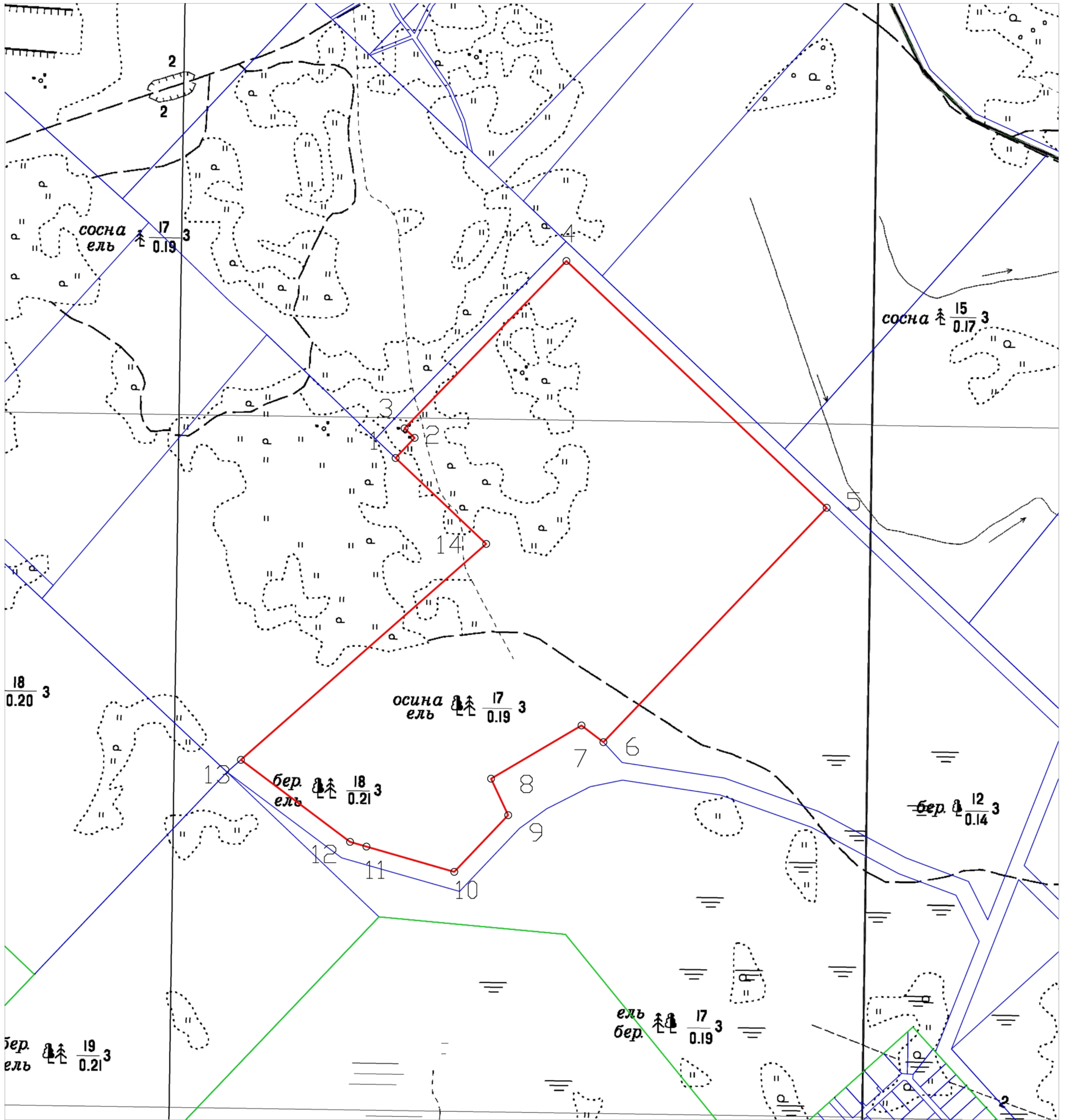
1. Система координат -

2. Сведения о характерных точках границ объекта

Обозначение характерных точек границ	Существующие координаты, м		Измененные (уточненные) координаты, м		Метод определения координат характерной точки	Средняя квадратическая погрешность положения характерной точки (Mt), м	Описание обозначения точки на местности (при наличии)
	X	Y	X	Y			
1	2	3	4	5	6	7	8
-	-	-	-	-	-	-	

3. Сведения о характерных точках части (частей) границы объекта

Обозначение характерных точек части границы	Существующие координаты, м		Измененные (уточненные) координаты, м		Метод определения координат характерной точки	Средняя квадратическая погрешность положения характерной точки (Mt), м	Описание обозначения точки на местности (при наличии)
	X	Y	X	Y			
1	2	3	4	5	6	7	8
-	-	-	-	-	-	-	



масштаб 1:4 000

Используемые условные знаки и обозначения

- Граница объекта
- - - Граница муниципального образования, сведения о которой внесены в ЕГРН
- Граница территориальной зоны, сведения о которой внесены в ЕГРН
- Граница земельного участка, сведения о которой внесены в ЕГРН
- o226 Характерная точка границы

подпись _____ дата " " _____ 2021 г.

Место для оттиска печати (при наличии) лица, составившего описание местоположения границ объекта

**Текстовое описание местоположения границ
населенных пунктов, территориальных зон, особо охраняемых природных
территорий, зон с особыми условиями использования территорий**

Прохождение границы		Описание прохождения границы
от точки	до точки	
1	2	3
1	2	-
2	3	-
3	4	-
4	5	-
5	6	-
6	7	-
7	8	-
8	9	-
9	10	-
10	11	-
11	12	-
12	13	-
13	14	-
14	1	-

ИЗМЕНЕНИЯ В ПРАВИЛА ЗЕМЛЕПОЛЬЗОВАНИЯ И ЗАСТРОЙКИ
МУНИЦИПАЛЬНОГО ОБРАЗОВАНИЯ «АГАЛАТОВСКОЕ СЕЛЬСКОЕ ПОСЕЛЕНИЕ»
ВСЕВОЛОЖСКОГО МУНИЦИПАЛЬНОГО РАЙОНА ЛЕНИНГРАДСКОЙ ОБЛАСТИ

Карта градостроительного зонирования

Условные обозначения:

Территориальные зоны:

Жилые зоны:

- ТЖ-1 Зона застройки индивидуальными жилыми домами
- ТЖ-2 Зона застройки малоэтажными жилыми домами
- ТЖ-3 Зона застройки среднетэтажными жилыми домами
- ТЖ-4 Зона застройки жилыми домами смешанной этажности

Общественно-деловые зоны:

- ТОД-1 Зона делового, общественного и коммерческого назначения
- ТОД-2 Зона административного, социально-культурного назначения

Производственная зона:

- ПТ-1 Зона производственно-коммунальных объектов

Зоны инженерной и транспортной инфраструктуры:

- ТИ-1 Зона объектов инженерной инфраструктуры
- ТИ-2 Зона объектов транспортной инфраструктуры

Зоны сельскохозяйственного использования:

- ТС-1 Зона сельскохозяйственных угодий
- ТС-2 Зона ведения садоводства
- ТС-3 Зона размещения сельскохозяйственных предприятий
- ТС-4 Зона крестьянских (фермерских) хозяйств
- ТС-5 Зона сельскохозяйственного назначения

Зоны рекреационного назначения:

- ТР-1 Зона парков, скверов, садов, бульваров, отдыха
- ТР-2 Зона зеленых насаждений ограниченного пользования
- ТР-3 Зона объектов отдыха, досуга, развлечений и спорта

Зоны специального назначения:

- ТСН-1 Зона кладбищ
- ТСН-2 Зона озеленения специального назначения
- ТСН-3 Зона лесного фонда
- ТСН-4 Зона военных, режимных объектов

Административные границы:

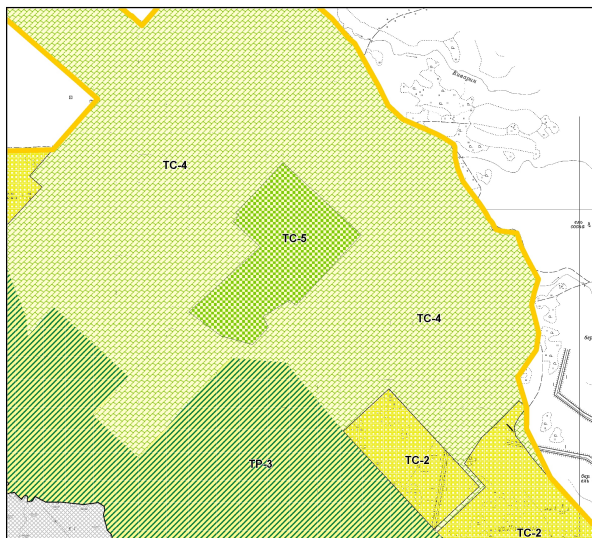
- муниципального образования «Агалатовское сельское поселение»
- населенных пунктов

Иные границы:

- Граница территории комплексного и устойчивого развития территории

Фрагмент 1

Фрагмент 1



ИЗМЕНЕНИЯ В ПРАВИЛА ЗЕМЛЕПОЛЬЗОВАНИЯ И ЗАСТРОЙКИ
МУНИЦИПАЛЬНОГО ОБРАЗОВАНИЯ «АГАЛАТОВСКОЕ СЕЛЬСКОЕ ПОСЕЛЕНИЕ»
ВСЕВОЛОЖСКОГО МУНИЦИПАЛЬНОГО РАЙОНА ЛЕНИНГРАДСКОЙ ОБЛАСТИ

Карта зон с особыми условиями использования территории

Условные обозначения:

Территориальные зоны:

Жилые зоны:

- ТЖ-1 Зона застройки индивидуальными жилыми домами
- ТЖ-2 Зона застройки малоэтажными жилыми домами
- ТЖ-3 Зона застройки среднетэтажными жилыми домами
- ТЖ-4 Зона застройки жилыми домами смешанной этажности

Общественно-деловые зоны:

- ТОД-1 Зона делового, общественного и коммерческого назначения
- ТОД-2 Зона административного, социально-культурного назначения

Производственная зона:

- ПТ-1 Зона производственно-коммунальных объектов
- Зоны инженерной и транспортной инфраструктуры
- ТИ-1 Зона объектов инженерной инфраструктуры
- ТИ-2 Зона объектов транспортной инфраструктуры

Зоны сельскохозяйственного использования:

- ТС-1 Зона сельскохозяйственных угодий
- ТС-2 Зона ведения садоводства
- ТС-3 Зона размещения сельскохозяйственных предприятий
- ТС-4 Зона крестьянских (фермерских) хозяйств
- ТС-5 Зона сельскохозяйственного назначения

Зоны рекреационного назначения:

- ТР-1 Зона парков, скверов, садов, бульваров, отдыха
- ТР-2 Зона зеленых насаждений ограниченного пользования
- ТР-3 Зона объектов отдыха, досуга, развлечений и спорта

Зоны специального назначения:

- ТСН-1 Зона кладбищ
- ТСН-2 Зона озеленения специального назначения
- ТСН-3 Зона лесного фонда
- ТСН-4 Зона военных, режимных объектов

Административные границы:

- муниципального образования «Агалатовское сельское поселение»
- населённых пунктов

Иные границы:

- Граница территории комплексного и устойчивого развития территории

Зоны с особыми условиями использования территории

- санитарно-защитная зона
- придорожная полоса
- охранная зона газопровода
- охранная зона линии электропередач
- охранная зона ПС
- охранная зона нефтепровода
- водоохранная зона
- прибрежно-защитная полоса

Фрагмент 1

Фрагмент 1

