



КОМИТЕТ ГРАДОСТРОИТЕЛЬНОЙ ПОЛИТИКИ
ЛЕНИНГРАДСКОЙ ОБЛАСТИ

ПРИКАЗ

от 10 ноября 2021 года № 141

**О внесении изменений в правила землепользования и застройки
Свирьстройского городского поселения
Лодейнопольского муниципального района Ленинградской области**

В соответствии со статьями 32 и 33 Градостроительного кодекса Российской Федерации, пунктом 1 части 2 статьи 1 областного закона от 7 июля 2014 года № 45-оз «О перераспределении полномочий в области градостроительной деятельности между органами государственной власти Ленинградской области и органами местного самоуправления Ленинградской области», пунктом 2.13 Положения о Комитете градостроительной политики Ленинградской области, утвержденного постановлением Правительства Ленинградской области от 9 сентября 2019 года № 421, приказываю:

внести в правила землепользования и застройки Свирьстройского городского поселения Лодейнопольского муниципального района Ленинградской области, утвержденные приказом комитета по архитектуре и градостроительству Ленинградской области от 24 мая 2019 года № 25 (с изменениями), изменения согласно приложению к настоящему приказу.

Председатель комитета

И.Я. Кулаков

Приложение
к приказу Комитета
градостроительной политики
Ленинградской области
от 10 ноября 2021 года № 141

1. В столбце «Основные виды разрешенного использования» таблицы 31 градостроительного регламента зоны зеленых насаждений специального назначения статьи 22 дополнить словами:

«Коммунальное обслуживание – код 3.1».

2. Дополнить приложением «Сведения о границах территориальных зон», содержащим описание местоположения границ территориальной зоны ОТ.4.

Приложение к правилам землепользования и застройки Свирьстройского
городского поселения Лодейнопольского муниципального района
Ленинградской области «Сведения о границах территориальных зон»,
содержащее описание местоположения границ территориальной зоны ОТ.4.

ОПИСАНИЕ МЕСТОПОЛОЖЕНИЯ ГРАНИЦ

территориальная зона "Зона зеленых насаждений специального назначения"

(наименование объекта, местоположение границ которого описано (далее - объект))

Раздел 1

Сведения об объекте

№ п/п	Характеристики объекта	Описание характеристик
1	2	3
1.	Местоположение объекта	Ленинградская область, район Лодейнопольский, городское поселение Свирьстройское
2.	Площадь объекта +/- величина погрешности определения площади (Р +/- Дельта Р)	182299 +/- 7472 м ²
3.	Иные характеристики объекта	-

Раздел 2

Сведения о местоположении границ объекта

1. Система координат -

2. Сведения о характерных точках границ объекта

Обозначение характерных точек границ	Координаты, м		Метод определения координат характерной точки	Средняя квадратическая погрешность положения характерной точки (Mt), м	Описание обозначения точки на местности (при наличии)
	X	Y			
1	2	3	4	5	6
-	-	-	-	-	-

3. Сведения о характерных точках части (частей) границы объекта

Обозначение характерных точек части границы	Координаты, м		Метод определения координат характерной точки	Средняя квадратическая погрешность положения характерной точки (Mt), м	Описание обозначения точки на местности (при наличии)
	X	Y			
1	2	3	4	5	6
-	-	-	-	-	-

Раздел 3

Сведения о местоположении измененных (уточненных) границ объекта

1. Система координат МСК 47 зона 3

2. Сведения о характерных точках границ объекта

Обозначение характерных точек границ	Существующие координаты, м		Измененные (уточненные) координаты, м		Метод определения координат характерной точки	Средняя квадратическая погрешность положения характерной точки (Mt), м	Описание обозначения точки на местности (при наличии)
	X	Y	X	Y			
1	2	3	4	5	6	7	8
1	530762.53	3237344.37	530762.53	3237344.37	Картометрический метод	5.00	Закрепление отсутствует
2	530748.46	3237344.68	530748.46	3237344.68	Картометрический метод	5.00	Закрепление отсутствует
3	530658.35	3237347.58	530658.35	3237347.58	Картометрический метод	5.00	Закрепление отсутствует
4	530563.80	3237357.99	530563.80	3237357.99	Картометрический метод	5.00	Закрепление отсутствует
5	530615.08	3237602.16	530615.08	3237602.16	Картометрический метод	5.00	Закрепление отсутствует
6	530629.21	3237593.37	530629.21	3237593.37	Картометрический метод	5.00	Закрепление отсутствует
7	530660.34	3237569.48	530660.34	3237569.48	Картометрический метод	5.00	Закрепление отсутствует
8	530688.09	3237541.73	530688.09	3237541.73	Картометрический метод	5.00	Закрепление отсутствует
9	530711.98	3237510.60	530711.98	3237510.60	Картометрический метод	5.00	Закрепление отсутствует
10	530731.60	3237476.62	530731.60	3237476.62	Картометрический метод	5.00	Закрепление отсутствует
11	530739.70	3237458.73	530739.70	3237458.73	Картометрический метод	5.00	Закрепление отсутствует
12	530752.32	3237421.58	530752.32	3237421.58	Картометрический метод	5.00	Закрепление отсутствует
13	530759.97	3237383.09	530759.97	3237383.09	Картометрический метод	5.00	Закрепление отсутствует
1	530762.53	3237344.37	530762.53	3237344.37	Картометрический метод	5.00	Закрепление отсутствует
14	532309.80	3237333.24	532309.80	3237333.24	Картометрический метод	5.00	Закрепление отсутствует
15	532291.65	3237317.16	532291.65	3237317.16	Картометрический метод	5.00	Закрепление отсутствует
16	532182.42	3237404.07	532182.42	3237404.07	Картометрический метод	5.00	Закрепление отсутствует
17	532072.58	3237485.67	532072.58	3237485.67	Картометрический метод	5.00	Закрепление отсутствует
18	532332.14	3237375.16	532332.14	3237375.16	Картометрический метод	5.00	Закрепление отсутствует
19	532330.47	3237351.46	532330.47	3237351.46	Картометрический метод	5.00	Закрепление отсутствует
14	532309.80	3237333.24	532309.80	3237333.24	Картометрический метод	5.00	Закрепление отсутствует
20	532472.08	3237426.90	532472.08	3237426.90	Картометрический метод	5.00	Закрепление отсутствует

2. Сведения о характерных точках границ объекта							
Обозначение характерных точек границ	Существующие координаты, м		Измененные (уточненные) координаты, м		Метод определения координат характерной точки	Средняя квадратическая погрешность положения характерной точки (M _t), м	Описание обозначения точки на местности (при наличии)
	X	Y	X	Y			
1	2	3	4	5	6	7	8
21	532445.85	3237440.01	532445.85	3237440.01	Картометрический метод	5.00	Закрепление отсутствует
22	532469.52	3237467.25	532469.52	3237467.25	Картометрический метод	5.00	Закрепление отсутствует
23	532472.27	3237467.47	532472.27	3237467.47	Картометрический метод	5.00	Закрепление отсутствует
24	532480.99	3237457.13	532480.99	3237457.13	Картометрический метод	5.00	Закрепление отсутствует
25	532485.78	3237449.95	532485.78	3237449.95	Картометрический метод	5.00	Закрепление отсутствует
26	532488.10	3237444.04	532488.10	3237444.04	Картометрический метод	5.00	Закрепление отсутствует
20	532472.08	3237426.90	532472.08	3237426.90	Картометрический метод	5.00	Закрепление отсутствует
27	532544.78	3237202.19	532544.78	3237202.19	Картометрический метод	5.00	Закрепление отсутствует
28	532540.28	3237200.77	532540.28	3237200.77	Картометрический метод	5.00	Закрепление отсутствует
29	532492.84	3237185.89	532492.84	3237185.89	Картометрический метод	5.00	Закрепление отсутствует
30	532461.03	3237175.91	532461.03	3237175.91	Картометрический метод	5.00	Закрепление отсутствует
31	532446.97	3237180.88	532446.97	3237180.88	Картометрический метод	5.00	Закрепление отсутствует
32	532365.93	3237244.15	532365.93	3237244.15	Картометрический метод	5.00	Закрепление отсутствует
33	532372.29	3237317.44	532372.29	3237317.44	Картометрический метод	5.00	Закрепление отсутствует
34	532403.80	3237344.80	532403.80	3237344.80	Картометрический метод	5.00	Закрепление отсутствует
35	532520.69	3237295.37	532520.69	3237295.37	Картометрический метод	5.00	Закрепление отсутствует
36	532484.89	3237283.05	532484.89	3237283.05	Картометрический метод	5.00	Закрепление отсутствует
37	532483.09	3237258.53	532483.09	3237258.53	Картометрический метод	5.00	Закрепление отсутствует
38	532472.30	3237256.38	532472.30	3237256.38	Картометрический метод	5.00	Закрепление отсутствует
39	532467.34	3237286.07	532467.34	3237286.07	Картометрический метод	5.00	Закрепление отсутствует
40	532399.58	3237273.64	532399.58	3237273.64	Картометрический метод	5.00	Закрепление отсутствует
41	532406.32	3237238.63	532406.32	3237238.63	Картометрический метод	5.00	Закрепление отсутствует
42	532441.44	3237210.63	532441.44	3237210.63	Картометрический метод	5.00	Закрепление отсутствует
43	532466.52	3237215.84	532466.52	3237215.84	Картометрический метод	5.00	Закрепление отсутствует
44	532478.47	3237222.82	532478.47	3237222.82	Картометрический метод	5.00	Закрепление отсутствует
45	532475.70	3237237.68	532475.70	3237237.68	Картометрический метод	5.00	Закрепление отсутствует

2. Сведения о характерных точках границ объекта							
Обозначение характерных точек границ	Существующие координаты, м		Измененные (уточненные) координаты, м		Метод определения координат характерной точки	Средняя квадратическая погрешность положения характерной точки (M _t), м	Описание обозначения точки на местности (при наличии)
	X	Y	X	Y			
1	2	3	4	5	6	7	8
46	532486.81	3237239.90	532486.81	3237239.90	Картометрический метод	5.00	Закрепление отсутствует
47	532509.65	3237202.62	532509.65	3237202.62	Картометрический метод	5.00	Закрепление отсутствует
48	532549.57	3237215.26	532549.57	3237215.26	Картометрический метод	5.00	Закрепление отсутствует
49	532551.43	3237204.29	532551.43	3237204.29	Картометрический метод	5.00	Закрепление отсутствует
27	532544.78	3237202.19	532544.78	3237202.19	Картометрический метод	5.00	Закрепление отсутствует
50	532623.64	3237378.17	532623.64	3237378.17	Картометрический метод	5.00	Закрепление отсутствует
51	532527.29	3237420.16	532527.29	3237420.16	Картометрический метод	5.00	Закрепление отсутствует
52	532500.56	3237422.64	532500.56	3237422.64	Картометрический метод	5.00	Закрепление отсутствует
53	532499.18	3237425.82	532499.18	3237425.82	Картометрический метод	5.00	Закрепление отсутствует
54	532521.68	3237440.68	532521.68	3237440.68	Картометрический метод	5.00	Закрепление отсутствует
55	532526.54	3237452.52	532526.54	3237452.52	Картометрический метод	5.00	Закрепление отсутствует
56	532534.38	3237447.37	532534.38	3237447.37	Картометрический метод	5.00	Закрепление отсутствует
57	532617.24	3237407.02	532617.24	3237407.02	Картометрический метод	5.00	Закрепление отсутствует
58	532629.21	3237392.97	532629.21	3237392.97	Картометрический метод	5.00	Закрепление отсутствует
50	532623.64	3237378.17	532623.64	3237378.17	Картометрический метод	5.00	Закрепление отсутствует
59	532496.72	3237453.26	532496.72	3237453.26	Картометрический метод	5.00	Закрепление отсутствует
60	532490.28	3237446.38	532490.28	3237446.38	Картометрический метод	5.00	Закрепление отсутствует
61	532486.83	3237454.36	532486.83	3237454.36	Картометрический метод	5.00	Закрепление отсутствует
62	532453.65	3237497.10	532453.65	3237497.10	Картометрический метод	5.00	Закрепление отсутствует
63	532429.74	3237519.69	532429.74	3237519.69	Картометрический метод	5.00	Закрепление отсутствует
64	532389.57	3237550.01	532389.57	3237550.01	Картометрический метод	5.00	Закрепление отсутствует
65	532359.26	3237564.00	532359.26	3237564.00	Картометрический метод	5.00	Закрепление отсутствует
66	532363.59	3237581.96	532363.59	3237581.96	Картометрический метод	5.00	Закрепление отсутствует
67	532387.66	3237570.52	532387.66	3237570.52	Картометрический метод	5.00	Закрепление отсутствует
68	532388.95	3237572.44	532388.95	3237572.44	Картометрический метод	5.00	Закрепление отсутствует
69	532394.42	3237567.04	532394.42	3237567.04	Картометрический метод	5.00	Закрепление отсутствует

2. Сведения о характерных точках границ объекта							
Обозначение характерных точек границ	Существующие координаты, м		Измененные (уточненные) координаты, м		Метод определения координат характерной точки	Средняя квадратическая погрешность положения характерной точки (M _t), м	Описание обозначения точки на местности (при наличии)
	X	Y	X	Y			
1	2	3	4	5	6	7	8
70	532473.06	3237489.48	532473.06	3237489.48	Картометрический метод	5.00	Закрепление отсутствует
71	532491.74	3237475.37	532491.74	3237475.37	Картометрический метод	5.00	Закрепление отсутствует
72	532500.82	3237469.40	532500.82	3237469.40	Картометрический метод	5.00	Закрепление отсутствует
59	532496.72	3237453.26	532496.72	3237453.26	Картометрический метод	5.00	Закрепление отсутствует
73	532872.03	3237291.13	532872.03	3237291.13	Картометрический метод	5.00	Закрепление отсутствует
74	532862.02	3237286.77	532862.02	3237286.77	Картометрический метод	5.00	Закрепление отсутствует
75	532858.98	3237285.82	532858.98	3237285.82	Картометрический метод	5.00	Закрепление отсутствует
76	532857.09	3237285.68	532857.09	3237285.68	Картометрический метод	5.00	Закрепление отсутствует
77	532855.32	3237285.04	532855.32	3237285.04	Картометрический метод	5.00	Закрепление отсутствует
78	532849.57	3237282.24	532849.57	3237282.24	Картометрический метод	5.00	Закрепление отсутствует
79	532830.88	3237283.36	532830.88	3237283.36	Картометрический метод	5.00	Закрепление отсутствует
80	532833.57	3237267.89	532833.57	3237267.89	Картометрический метод	5.00	Закрепление отсутствует
81	532808.57	3237310.25	532808.57	3237310.25	Картометрический метод	5.00	Закрепление отсутствует
82	532801.86	3237306.74	532801.86	3237306.74	Картометрический метод	5.00	Закрепление отсутствует
83	532792.59	3237324.11	532792.59	3237324.11	Картометрический метод	5.00	Закрепление отсутствует
84	532754.99	3237302.70	532754.99	3237302.70	Картометрический метод	5.00	Закрепление отсутствует
85	532758.03	3237296.57	532758.03	3237296.57	Картометрический метод	5.00	Закрепление отсутствует
86	532734.07	3237282.61	532734.07	3237282.61	Картометрический метод	5.00	Закрепление отсутствует
87	532705.38	3237370.99	532705.38	3237370.99	Картометрический метод	5.00	Закрепление отсутствует
88	532713.87	3237368.75	532713.87	3237368.75	Картометрический метод	5.00	Закрепление отсутствует
89	532762.07	3237363.52	532762.07	3237363.52	Картометрический метод	5.00	Закрепление отсутствует
90	532790.98	3237359.81	532790.98	3237359.81	Картометрический метод	5.00	Закрепление отсутствует
91	532838.97	3237346.65	532838.97	3237346.65	Картометрический метод	5.00	Закрепление отсутствует
92	532882.63	3237336.72	532882.63	3237336.72	Картометрический метод	5.00	Закрепление отсутствует
93	532875.61	3237295.48	532875.61	3237295.48	Картометрический метод	5.00	Закрепление отсутствует
73	532872.03	3237291.13	532872.03	3237291.13	Картометрический метод	5.00	Закрепление отсутствует

2. Сведения о характерных точках границ объекта							
Обозначение характерных точек границ	Существующие координаты, м		Измененные (уточненные) координаты, м		Метод определения координат характерной точки	Средняя квадратическая погрешность положения характерной точки (M _t), м	Описание обозначения точки на местности (при наличии)
	X	Y	X	Y			
1	2	3	4	5	6	7	8
94	531890.44	3237428.76	531890.44	3237428.76	Картометрический метод	5.00	Закрепление отсутствует
95	531856.40	3237402.97	531856.40	3237402.97	Картометрический метод	5.00	Закрепление отсутствует
96	531804.03	3237363.35	531804.03	3237363.35	Картометрический метод	5.00	Закрепление отсутствует
97	531758.77	3237331.17	531758.77	3237331.17	Картометрический метод	5.00	Закрепление отсутствует
98	531746.92	3237345.44	531746.92	3237345.44	Картометрический метод	5.00	Закрепление отсутствует
99	531760.74	3237355.25	531760.74	3237355.25	Картометрический метод	5.00	Закрепление отсутствует
100	531726.57	3237392.19	531726.57	3237392.19	Картометрический метод	5.00	Закрепление отсутствует
101	531740.82	3237400.78	531740.82	3237400.78	Картометрический метод	5.00	Закрепление отсутствует
102	531806.50	3237440.37	531806.50	3237440.37	Картометрический метод	5.00	Закрепление отсутствует
103	531845.46	3237485.16	531845.46	3237485.16	Картометрический метод	5.00	Закрепление отсутствует
104	531915.59	3237534.93	531915.59	3237534.93	Картометрический метод	5.00	Закрепление отсутствует
105	531962.92	3237521.06	531962.92	3237521.06	Картометрический метод	5.00	Закрепление отсутствует
94	531890.44	3237428.76	531890.44	3237428.76	Картометрический метод	5.00	Закрепление отсутствует
106	532052.61	3237494.77	532052.61	3237494.77	Картометрический метод	5.00	Закрепление отсутствует
107	531885.02	3237409.04	531885.02	3237409.04	Картометрический метод	5.00	Закрепление отсутствует
108	531810.65	3237361.64	531810.65	3237361.64	Картометрический метод	5.00	Закрепление отсутствует
109	531810.57	3237361.76	531810.57	3237361.76	Картометрический метод	5.00	Закрепление отсутствует
110	531894.72	3237426.34	531894.72	3237426.34	Картометрический метод	5.00	Закрепление отсутствует
111	531967.94	3237519.59	531967.94	3237519.59	Картометрический метод	5.00	Закрепление отсутствует
106	532052.61	3237494.77	532052.61	3237494.77	Картометрический метод	5.00	Закрепление отсутствует
112	531693.28	3237256.16	531693.28	3237256.16	Картометрический метод	5.00	Закрепление отсутствует
113	531675.35	3237263.99	531675.35	3237263.99	Картометрический метод	5.00	Закрепление отсутствует
114	531693.89	3237279.37	531693.89	3237279.37	Картометрический метод	5.00	Закрепление отсутствует
115	531759.72	3237325.98	531759.72	3237325.98	Картометрический метод	5.00	Закрепление отсутствует
112	531693.28	3237256.16	531693.28	3237256.16	Картометрический метод	5.00	Закрепление отсутствует
116	531557.39	3237158.19	531557.39	3237158.19	Картометрический метод	5.00	Закрепление отсутствует

2. Сведения о характерных точках границ объекта							
Обозначение характерных точек границ	Существующие координаты, м		Измененные (уточненные) координаты, м		Метод определения координат характерной точки	Средняя квадратическая погрешность положения характерной точки (M _t), м	Описание обозначения точки на местности (при наличии)
	X	Y	X	Y			
1	2	3	4	5	6	7	8
117	531541.11	3237130.46	531541.11	3237130.46	Картометрический метод	5.00	Закрепление отсутствует
118	531538.52	3237128.30	531538.52	3237128.30	Картометрический метод	5.00	Закрепление отсутствует
119	531531.98	3237131.96	531531.98	3237131.96	Картометрический метод	5.00	Закрепление отсутствует
120	531518.94	3237141.45	531518.94	3237141.45	Картометрический метод	5.00	Закрепление отсутствует
121	531511.94	3237147.70	531511.94	3237147.70	Картометрический метод	5.00	Закрепление отсутствует
122	531491.33	3237117.95	531491.33	3237117.95	Картометрический метод	5.00	Закрепление отсутствует
123	531487.39	3237132.32	531487.39	3237132.32	Картометрический метод	5.00	Закрепление отсутствует
124	531478.28	3237151.02	531478.28	3237151.02	Картометрический метод	5.00	Закрепление отсутствует
125	531518.89	3237204.86	531518.89	3237204.86	Картометрический метод	5.00	Закрепление отсутствует
126	531521.36	3237208.13	531521.36	3237208.13	Картометрический метод	5.00	Закрепление отсутствует
127	531534.01	3237224.91	531534.01	3237224.91	Картометрический метод	5.00	Закрепление отсутствует
128	531527.87	3237292.85	531527.87	3237292.85	Картометрический метод	5.00	Закрепление отсутствует
129	531567.29	3237277.39	531567.29	3237277.39	Картометрический метод	5.00	Закрепление отсутствует
130	531562.41	3237242.88	531562.41	3237242.88	Картометрический метод	5.00	Закрепление отсутствует
131	531566.57	3237242.25	531566.57	3237242.25	Картометрический метод	5.00	Закрепление отсутствует
132	531572.89	3237240.56	531572.89	3237240.56	Картометрический метод	5.00	Закрепление отсутствует
133	531575.95	3237239.41	531575.95	3237239.41	Картометрический метод	5.00	Закрепление отсутствует
134	531581.82	3237236.51	531581.82	3237236.51	Картометрический метод	5.00	Закрепление отсутствует
135	531586.34	3237233.56	531586.34	3237233.56	Картометрический метод	5.00	Закрепление отсутствует
136	531598.87	3237224.38	531598.87	3237224.38	Картометрический метод	5.00	Закрепление отсутствует
137	531601.40	3237222.30	531601.40	3237222.30	Картометрический метод	5.00	Закрепление отсутствует
138	531606.03	3237217.68	531606.03	3237217.68	Картометрический метод	5.00	Закрепление отсутствует
139	531610.01	3237212.49	531610.01	3237212.49	Картометрический метод	5.00	Закрепление отсутствует
140	531612.10	3237209.03	531612.10	3237209.03	Картометрический метод	5.00	Закрепление отсутствует
141	531602.22	3237199.63	531602.22	3237199.63	Картометрический метод	5.00	Закрепление отсутствует
142	531593.25	3237191.79	531593.25	3237191.79	Картометрический метод	5.00	Закрепление отсутствует

2. Сведения о характерных точках границ объекта							
Обозначение характерных точек границ	Существующие координаты, м		Измененные (уточненные) координаты, м		Метод определения координат характерной точки	Средняя квадратическая погрешность положения характерной точки (M _t), м	Описание обозначения точки на местности (при наличии)
	X	Y	X	Y			
1	2	3	4	5	6	7	8
143	531586.66	3237186.74	531586.66	3237186.74	Картометрический метод	5.00	Закрепление отсутствует
144	531575.84	3237179.29	531575.84	3237179.29	Картометрический метод	5.00	Закрепление отсутствует
145	531569.11	3237172.65	531569.11	3237172.65	Картометрический метод	5.00	Закрепление отсутствует
146	531562.52	3237165.35	531562.52	3237165.35	Картометрический метод	5.00	Закрепление отсутствует
116	531557.39	3237158.19	531557.39	3237158.19	Картометрический метод	5.00	Закрепление отсутствует
147	531559.76	3237173.54	531559.76	3237173.54	Картометрический метод	5.00	Закрепление отсутствует
148	531548.47	3237181.80	531548.47	3237181.80	Картометрический метод	5.00	Закрепление отсутствует
149	531556.81	3237193.21	531556.81	3237193.21	Картометрический метод	5.00	Закрепление отсутствует
150	531568.44	3237184.71	531568.44	3237184.71	Картометрический метод	5.00	Закрепление отсутствует
147	531559.76	3237173.54	531559.76	3237173.54	Картометрический метод	5.00	Закрепление отсутствует
151	530747.95	3237252.38	530747.95	3237252.38	Картометрический метод	5.00	Закрепление отсутствует
152	530729.42	3237255.17	530729.42	3237255.17	Картометрический метод	5.00	Закрепление отсутствует
153	530724.84	3237235.15	530724.84	3237235.15	Картометрический метод	5.00	Закрепление отсутствует
154	530708.43	3237236.36	530708.43	3237236.36	Картометрический метод	5.00	Закрепление отсутствует
155	530642.73	3237245.94	530642.73	3237245.94	Картометрический метод	5.00	Закрепление отсутствует
156	530643.84	3237260.13	530643.84	3237260.13	Картометрический метод	5.00	Закрепление отсутствует
157	530651.17	3237296.46	530651.17	3237296.46	Картометрический метод	5.00	Закрепление отсутствует
158	530653.92	3237313.73	530653.92	3237313.73	Картометрический метод	5.00	Закрепление отсутствует
159	530747.62	3237312.71	530747.62	3237312.71	Картометрический метод	5.00	Закрепление отсутствует
160	530761.05	3237312.40	530761.05	3237312.40	Картометрический метод	5.00	Закрепление отсутствует
161	530759.16	3237285.94	530759.16	3237285.94	Картометрический метод	5.00	Закрепление отсутствует
162	530757.60	3237280.54	530757.60	3237280.54	Картометрический метод	5.00	Закрепление отсутствует
163	530758.76	3237280.21	530758.76	3237280.21	Картометрический метод	5.00	Закрепление отсутствует
164	530757.86	3237267.64	530757.86	3237267.64	Картометрический метод	5.00	Закрепление отсутствует
165	530752.12	3237269.54	530752.12	3237269.54	Картометрический метод	5.00	Закрепление отсутствует
151	530747.95	3237252.38	530747.95	3237252.38	Картометрический метод	5.00	Закрепление отсутствует

2. Сведения о характерных точках границ объекта							
Обозначение характерных точек границ	Существующие координаты, м		Измененные (уточненные) координаты, м		Метод определения координат характерной точки	Средняя квадратическая погрешность положения характерной точки (M _t), м	Описание обозначения точки на местности (при наличии)
	X	Y	X	Y			
1	2	3	4	5	6	7	8
166	530705.01	3237079.58	530705.01	3237079.58	Картометрический метод	5.00	Закрепление отсутствует
167	530695.29	3237066.01	530695.29	3237066.01	Картометрический метод	5.00	Закрепление отсутствует
168	530652.93	3237097.92	530652.93	3237097.92	Картометрический метод	5.00	Закрепление отсутствует
169	530608.58	3237141.39	530608.58	3237141.39	Картометрический метод	5.00	Закрепление отсутствует
170	530566.48	3237166.11	530566.48	3237166.11	Картометрический метод	5.00	Закрепление отсутствует
171	530533.46	3237196.41	530533.46	3237196.41	Картометрический метод	5.00	Закрепление отсутствует
172	530538.08	3237214.22	530538.08	3237214.22	Картометрический метод	5.00	Закрепление отсутствует
173	530540.82	3237213.47	530540.82	3237213.47	Картометрический метод	5.00	Закрепление отсутствует
174	530564.93	3237206.86	530564.93	3237206.86	Картометрический метод	5.00	Закрепление отсутствует
175	530562.22	3237196.13	530562.22	3237196.13	Картометрический метод	5.00	Закрепление отсутствует
176	530579.04	3237184.91	530579.04	3237184.91	Картометрический метод	5.00	Закрепление отсутствует
177	530609.12	3237166.62	530609.12	3237166.62	Картометрический метод	5.00	Закрепление отсутствует
178	530616.28	3237162.44	530616.28	3237162.44	Картометрический метод	5.00	Закрепление отсутствует
179	530644.37	3237152.40	530644.37	3237152.40	Картометрический метод	5.00	Закрепление отсутствует
180	530654.43	3237191.49	530654.43	3237191.49	Картометрический метод	5.00	Закрепление отсутствует
181	530682.16	3237206.72	530682.16	3237206.72	Картометрический метод	5.00	Закрепление отсутствует
182	530729.85	3237185.91	530729.85	3237185.91	Картометрический метод	5.00	Закрепление отсутствует
183	530718.19	3237147.69	530718.19	3237147.69	Картометрический метод	5.00	Закрепление отсутствует
184	530737.03	3237142.84	530737.03	3237142.84	Картометрический метод	5.00	Закрепление отсутствует
185	530732.73	3237131.45	530732.73	3237131.45	Картометрический метод	5.00	Закрепление отсутствует
186	530727.02	3237118.83	530727.02	3237118.83	Картометрический метод	5.00	Закрепление отсутствует
187	530700.54	3237141.06	530700.54	3237141.06	Картометрический метод	5.00	Закрепление отсутствует
188	530687.02	3237109.57	530687.02	3237109.57	Картометрический метод	5.00	Закрепление отсутствует
189	530711.01	3237089.22	530711.01	3237089.22	Картометрический метод	5.00	Закрепление отсутствует
166	530705.01	3237079.58	530705.01	3237079.58	Картометрический метод	5.00	Закрепление отсутствует
190	531611.81	3237720.72	531611.81	3237720.72	Картометрический метод	5.00	Закрепление отсутствует

2. Сведения о характерных точках границ объекта							
Обозначение характерных точек границ	Существующие координаты, м		Измененные (уточненные) координаты, м		Метод определения координат характерной точки	Средняя квадратическая погрешность положения характерной точки (M _t), м	Описание обозначения точки на местности (при наличии)
	X	Y	X	Y			
1	2	3	4	5	6	7	8
191	531532.72	3237737.59	531532.72	3237737.59	Картометрический метод	5.00	Закрепление отсутствует
192	531544.42	3237795.69	531544.42	3237795.69	Картометрический метод	5.00	Закрепление отсутствует
193	531627.52	3237822.47	531627.52	3237822.47	Картометрический метод	5.00	Закрепление отсутствует
194	531562.77	3237881.04	531562.77	3237881.04	Картометрический метод	5.00	Закрепление отсутствует
195	531568.87	3237904.83	531568.87	3237904.83	Картометрический метод	5.00	Закрепление отсутствует
196	531621.11	3237880.93	531621.11	3237880.93	Картометрический метод	5.00	Закрепление отсутствует
197	531651.45	3237867.61	531651.45	3237867.61	Картометрический метод	5.00	Закрепление отсутствует
198	531651.22	3237865.62	531651.22	3237865.62	Картометрический метод	5.00	Закрепление отсутствует
199	531648.28	3237864.26	531648.28	3237864.26	Картометрический метод	5.00	Закрепление отсутствует
200	531642.35	3237857.89	531642.35	3237857.89	Картометрический метод	5.00	Закрепление отсутствует
201	531639.92	3237851.85	531639.92	3237851.85	Картометрический метод	5.00	Закрепление отсутствует
202	531637.80	3237840.27	531637.80	3237840.27	Картометрический метод	5.00	Закрепление отсутствует
203	531632.81	3237798.52	531632.81	3237798.52	Картометрический метод	5.00	Закрепление отсутствует
190	531611.81	3237720.72	531611.81	3237720.72	Картометрический метод	5.00	Закрепление отсутствует
204	531655.31	3237869.59	531655.31	3237869.59	Картометрический метод	5.00	Закрепление отсутствует
205	531613.37	3237887.41	531613.37	3237887.41	Картометрический метод	5.00	Закрепление отсутствует
206	531549.86	3237916.49	531549.86	3237916.49	Картометрический метод	5.00	Закрепление отсутствует
207	531526.74	3237930.27	531526.74	3237930.27	Картометрический метод	5.00	Закрепление отсутствует
208	531507.23	3237940.46	531507.23	3237940.46	Картометрический метод	5.00	Закрепление отсутствует
209	531456.98	3237964.09	531456.98	3237964.09	Картометрический метод	5.00	Закрепление отсутствует
210	531413.83	3237985.84	531413.83	3237985.84	Картометрический метод	5.00	Закрепление отсутствует
211	531312.52	3238049.92	531312.52	3238049.92	Картометрический метод	5.00	Закрепление отсутствует
212	531275.83	3238086.23	531275.83	3238086.23	Картометрический метод	5.00	Закрепление отсутствует
213	531285.05	3238095.56	531285.05	3238095.56	Картометрический метод	5.00	Закрепление отсутствует
214	531235.25	3238140.68	531235.25	3238140.68	Картометрический метод	5.00	Закрепление отсутствует
215	531231.89	3238143.73	531231.89	3238143.73	Картометрический метод	5.00	Закрепление отсутствует

2. Сведения о характерных точках границ объекта							
Обозначение характерных точек границ	Существующие координаты, м		Измененные (уточненные) координаты, м		Метод определения координат характерной точки	Средняя квадратическая погрешность положения характерной точки (M _t), м	Описание обозначения точки на местности (при наличии)
	X	Y	X	Y			
1	2	3	4	5	6	7	8
216	531177.94	3238192.62	531177.94	3238192.62	Картометрический метод	5.00	Закрепление отсутствует
217	531171.90	3238198.10	531171.90	3238198.10	Картометрический метод	5.00	Закрепление отсутствует
218	531207.33	3238205.40	531207.33	3238205.40	Картометрический метод	5.00	Закрепление отсутствует
219	531211.96	3238204.32	531211.96	3238204.32	Картометрический метод	5.00	Закрепление отсутствует
220	531389.29	3238061.84	531389.29	3238061.84	Картометрический метод	5.00	Закрепление отсутствует
221	531424.52	3238036.89	531424.52	3238036.89	Картометрический метод	5.00	Закрепление отсутствует
222	531443.19	3238025.00	531443.19	3238025.00	Картометрический метод	5.00	Закрепление отсутствует
223	531457.71	3238017.86	531457.71	3238017.86	Картометрический метод	5.00	Закрепление отсутствует
224	531467.36	3238014.50	531467.36	3238014.50	Картометрический метод	5.00	Закрепление отсутствует
225	531486.64	3238009.60	531486.64	3238009.60	Картометрический метод	5.00	Закрепление отсутствует
226	531527.53	3238006.87	531527.53	3238006.87	Картометрический метод	5.00	Закрепление отсутствует
227	531586.58	3237972.05	531586.58	3237972.05	Картометрический метод	5.00	Закрепление отсутствует
228	531603.33	3237959.23	531603.33	3237959.23	Картометрический метод	5.00	Закрепление отсутствует
229	531583.99	3237924.22	531583.99	3237924.22	Картометрический метод	5.00	Закрепление отсутствует
230	531610.99	3237911.06	531610.99	3237911.06	Картометрический метод	5.00	Закрепление отсутствует
231	531638.00	3237897.90	531638.00	3237897.90	Картометрический метод	5.00	Закрепление отсутствует
232	531636.65	3237895.47	531636.65	3237895.47	Картометрический метод	5.00	Закрепление отсутствует
233	531659.78	3237888.84	531659.78	3237888.84	Картометрический метод	5.00	Закрепление отсутствует
204	531655.31	3237869.59	531655.31	3237869.59	Картометрический метод	5.00	Закрепление отсутствует
234	530942.54	3237419.35	530942.54	3237419.35	Картометрический метод	5.00	Закрепление отсутствует
235	530935.78	3237409.75	530935.78	3237409.75	Картометрический метод	5.00	Закрепление отсутствует
236	530926.96	3237401.99	530926.96	3237401.99	Картометрический метод	5.00	Закрепление отсутствует
237	530916.58	3237396.50	530916.58	3237396.50	Картометрический метод	5.00	Закрепление отсутствует
238	530905.21	3237393.58	530905.21	3237393.58	Картометрический метод	5.00	Закрепление отсутствует
239	530893.47	3237393.40	530893.47	3237393.40	Картометрический метод	5.00	Закрепление отсутствует
240	530893.59	3237444.91	530893.59	3237444.90	Картометрический метод	5.00	Закрепление отсутствует

2. Сведения о характерных точках границ объекта							
Обозначение характерных точек границ	Существующие координаты, м		Измененные (уточненные) координаты, м		Метод определения координат характерной точки	Средняя квадратическая погрешность положения характерной точки (M _t), м	Описание обозначения точки на местности (при наличии)
	X	Y	X	Y			
1	2	3	4	5	6	7	8
241	530898.56	3237443.14	530898.55	3237443.13	Картометрический метод	5.00	Закрепление отсутствует
242	530924.67	3237541.08	530924.67	3237541.08	Картометрический метод	5.00	Закрепление отсутствует
243	530880.78	3237560.31	530880.78	3237560.31	Картометрический метод	5.00	Закрепление отсутствует
244	530851.38	3237459.92	530851.38	3237459.93	Картометрический метод	5.00	Закрепление отсутствует
245	530886.19	3237447.54	530886.19	3237447.54	Картометрический метод	5.00	Закрепление отсутствует
246	530886.06	3237394.73	530886.06	3237394.73	Картометрический метод	5.00	Закрепление отсутствует
247	530829.22	3237415.10	530829.22	3237415.10	Картометрический метод	5.00	Закрепление отсутствует
248	530819.40	3237421.49	530819.40	3237421.49	Картометрический метод	5.00	Закрепление отсутствует
249	530811.33	3237429.99	530811.33	3237429.99	Картометрический метод	5.00	Закрепление отсутствует
250	530805.46	3237440.13	530805.46	3237440.13	Картометрический метод	5.00	Закрепление отсутствует
251	530802.12	3237451.36	530802.12	3237451.36	Картометрический метод	5.00	Закрепление отсутствует
252	530801.48	3237463.06	530801.48	3237463.06	Картометрический метод	5.00	Закрепление отсутствует
253	530803.39	3237473.97	530803.39	3237473.97	Картометрический метод	5.00	Закрепление отсутствует
254	530832.84	3237574.35	530832.84	3237574.35	Картометрический метод	5.00	Закрепление отсутствует
255	530836.64	3237583.75	530836.64	3237583.75	Картометрический метод	5.00	Закрепление отсутствует
256	530842.27	3237592.18	530842.27	3237592.18	Картометрический метод	5.00	Закрепление отсутствует
257	530974.22	3237534.38	530974.22	3237534.38	Картометрический метод	5.00	Закрепление отсутствует
258	530946.88	3237430.26	530946.88	3237430.26	Картометрический метод	5.00	Закрепление отсутствует
234	530942.54	3237419.35	530942.54	3237419.35	Картометрический метод	5.00	Закрепление отсутствует
259	531110.46	3237284.09	531110.46	3237284.09	Картометрический метод	5.00	Закрепление отсутствует
260	531106.25	3237276.88	531106.25	3237276.88	Картометрический метод	5.00	Закрепление отсутствует
261	531071.47	3237297.02	531071.47	3237297.02	Картометрический метод	5.00	Закрепление отсутствует
262	531083.72	3237317.99	531083.72	3237317.99	Картометрический метод	5.00	Закрепление отсутствует
263	531055.73	3237497.83	531055.73	3237497.83	Картометрический метод	5.00	Закрепление отсутствует
264	531088.37	3237483.19	531088.37	3237483.19	Картометрический метод	5.00	Закрепление отсутствует
265	531115.00	3237312.06	531115.00	3237312.06	Картометрический метод	5.00	Закрепление отсутствует

2. Сведения о характерных точках границ объекта							
Обозначение характерных точек границ	Существующие координаты, м		Измененные (уточненные) координаты, м		Метод определения координат характерной точки	Средняя квадратическая погрешность положения характерной точки (M _t), м	Описание обозначения точки на местности (при наличии)
	X	Y	X	Y			
1	2	3	4	5	6	7	8
266	531101.66	3237289.23	531101.66	3237289.23	Картометрический метод	5.00	Закрепление отсутствует
259	531110.46	3237284.09	531110.46	3237284.09	Картометрический метод	5.00	Закрепление отсутствует
267	531575.93	3237175.31	531575.93	3237175.31	Картометрический метод	5.00	Закрепление отсутствует
268	531597.66	3237191.95	531597.66	3237191.95	Картометрический метод	5.00	Закрепление отсутствует
269	531613.28	3237206.82	531613.28	3237206.82	Картометрический метод	5.00	Закрепление отсутствует
270	531615.24	3237202.21	531615.24	3237202.21	Картометрический метод	5.00	Закрепление отсутствует
271	531601.71	3237191.67	531601.71	3237191.67	Картометрический метод	5.00	Закрепление отсутствует
272	531550.00	3237137.89	531550.00	3237137.89	Картометрический метод	5.00	Закрепление отсутствует
273	531546.54	3237135.00	531546.54	3237135.00	Картометрический метод	5.00	Закрепление отсутствует
274	531559.27	3237156.68	531559.27	3237156.68	Картометрический метод	5.00	Закрепление отсутствует
275	531564.62	3237164.14	531564.62	3237164.14	Картометрический метод	5.00	Закрепление отсутствует
267	531575.93	3237175.31	531575.93	3237175.31	Картометрический метод	5.00	Закрепление отсутствует
276	533268.01	3237568.15	533268.01	3237568.15	Картометрический метод	5.00	Закрепление отсутствует
277	533243.46	3237558.92	533243.46	3237558.92	Картометрический метод	5.00	Закрепление отсутствует
278	-	-	533242.52	3237564.29	Картометрический метод	5.00	Закрепление отсутствует
279	-	-	533239.45	3237573.06	Картометрический метод	5.00	Закрепление отсутствует
280	533236.62	3237583.03	533236.62	3237583.03	Картометрический метод	5.00	Закрепление отсутствует
281	533232.76	3237582.06	533232.76	3237582.06	Картометрический метод	5.00	Закрепление отсутствует
282	533232.86	3237581.34	533232.86	3237581.34	Картометрический метод	5.00	Закрепление отсутствует
283	533226.11	3237580.39	533226.11	3237580.39	Картометрический метод	5.00	Закрепление отсутствует
284	533206.83	3237575.57	533206.83	3237575.57	Картометрический метод	5.00	Закрепление отсутствует
285	533202.04	3237591.72	533202.04	3237591.72	Картометрический метод	5.00	Закрепление отсутствует
286	533258.94	3237599.05	533258.94	3237599.05	Картометрический метод	5.00	Закрепление отсутствует
276	533268.01	3237568.15	533268.01	3237568.15	Картометрический метод	5.00	Закрепление отсутствует
287	532234.16	3237113.50	532234.16	3237113.50	Картометрический метод	5.00	Закрепление отсутствует
288	532167.48	3237122.50	532167.48	3237122.50	Картометрический метод	5.00	Закрепление отсутствует

2. Сведения о характерных точках границ объекта							
Обозначение характерных точек границ	Существующие координаты, м		Измененные (уточненные) координаты, м		Метод определения координат характерной точки	Средняя квадратическая погрешность положения характерной точки (M _t), м	Описание обозначения точки на местности (при наличии)
	X	Y	X	Y			
1	2	3	4	5	6	7	8
289	532141.22	3237128.82	532141.22	3237128.82	Картометрический метод	5.00	Закрепление отсутствует
290	532060.37	3237156.90	532060.37	3237156.90	Картометрический метод	5.00	Закрепление отсутствует
291	532057.82	3237160.35	532057.82	3237160.35	Картометрический метод	5.00	Закрепление отсутствует
292	532061.30	3237166.54	532061.30	3237166.54	Картометрический метод	5.00	Закрепление отсутствует
293	532094.82	3237175.21	532094.82	3237175.21	Картометрический метод	5.00	Закрепление отсутствует
294	532128.28	3237185.28	532128.28	3237185.28	Картометрический метод	5.00	Закрепление отсутствует
295	532154.95	3237191.54	532154.95	3237191.54	Картометрический метод	5.00	Закрепление отсутствует
296	532182.78	3237197.80	532182.78	3237197.80	Картометрический метод	5.00	Закрепление отсутствует
297	532204.82	3237202.70	532204.82	3237202.70	Картометрический метод	5.00	Закрепление отсутствует
298	532229.31	3237208.42	532229.31	3237208.42	Картометрический метод	5.00	Закрепление отсутствует
299	532250.09	3237215.72	532250.09	3237215.72	Картометрический метод	5.00	Закрепление отсутствует
300	532264.77	3237220.06	532264.77	3237220.06	Картометрический метод	5.00	Закрепление отсутствует
287	532234.16	3237113.50	532234.16	3237113.50	Картометрический метод	5.00	Закрепление отсутствует
301	531364.31	3237266.12	531364.31	3237266.12	Картометрический метод	5.00	Закрепление отсутствует
302	531329.02	3237290.66	531329.02	3237290.66	Картометрический метод	5.00	Закрепление отсутствует
303	531324.39	3237299.04	531324.39	3237299.04	Картометрический метод	5.00	Закрепление отсутствует
304	531325.65	3237315.85	531325.65	3237315.85	Картометрический метод	5.00	Закрепление отсутствует
305	531333.55	3237325.93	531333.55	3237325.93	Картометрический метод	5.00	Закрепление отсутствует
306	531341.99	3237330.98	531341.99	3237330.98	Картометрический метод	5.00	Закрепление отсутствует
307	531357.78	3237304.60	531357.78	3237304.60	Картометрический метод	5.00	Закрепление отсутствует
308	531377.19	3237316.22	531377.19	3237316.22	Картометрический метод	5.00	Закрепление отсутствует
309	531346.18	3237368.05	531346.18	3237368.05	Картометрический метод	5.00	Закрепление отсутствует
310	531326.77	3237356.43	531326.77	3237356.43	Картометрический метод	5.00	Закрепление отсутствует
311	531339.14	3237335.75	531339.14	3237335.75	Картометрический метод	5.00	Закрепление отсутствует
312	531330.33	3237330.48	531330.33	3237330.48	Картометрический метод	5.00	Закрепление отсутствует
313	531320.81	3237318.34	531320.81	3237318.34	Картометрический метод	5.00	Закрепление отсутствует

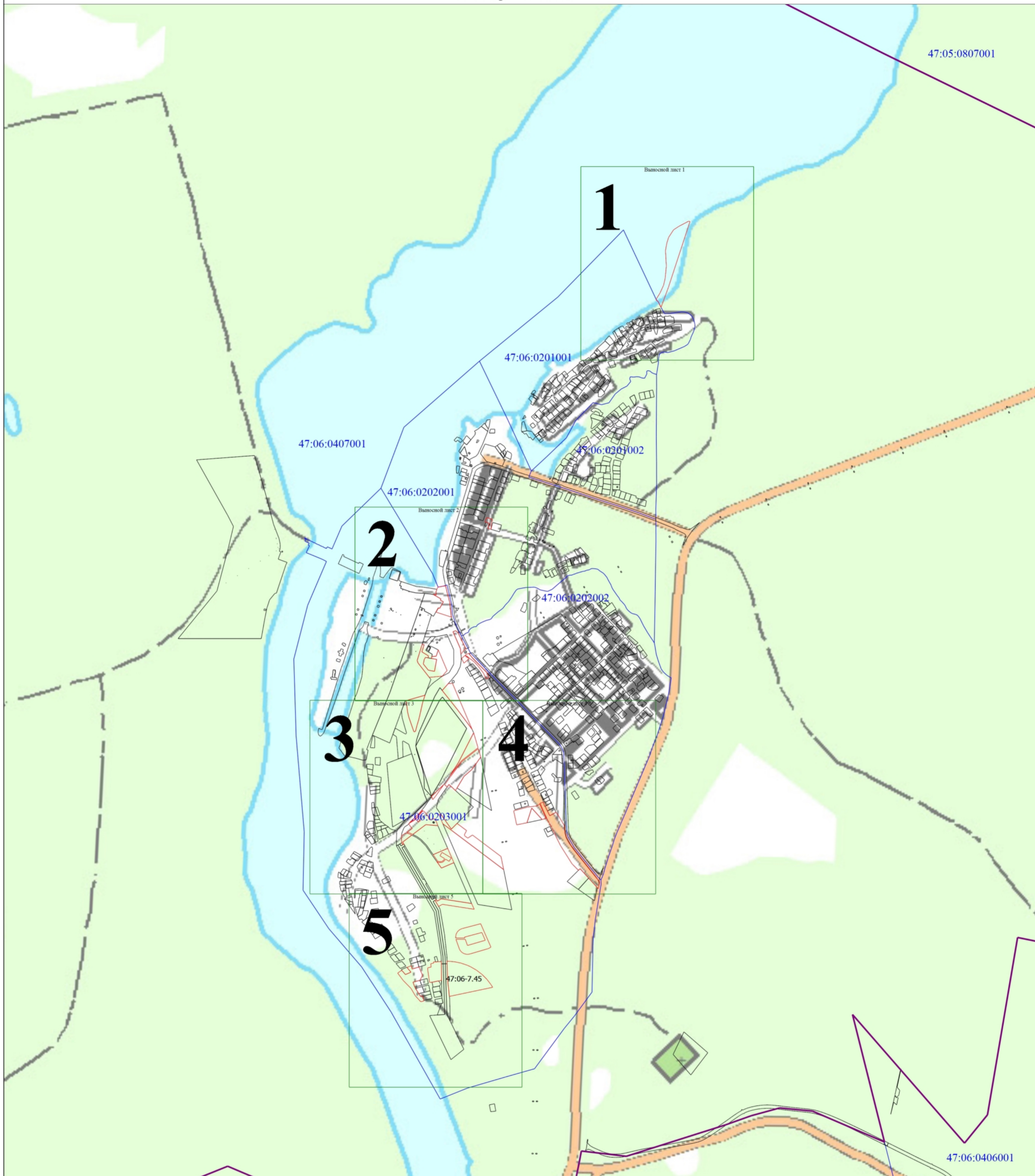
2. Сведения о характерных точках границ объекта							
Обозначение характерных точек границ	Существующие координаты, м		Измененные (уточненные) координаты, м		Метод определения координат характерной точки	Средняя квадратическая погрешность положения характерной точки (Mt), м	Описание обозначения точки на местности (при наличии)
	X	Y	X	Y			
1	2	3	4	5	6	7	8
314	531319.29	3237298.05	531319.29	3237298.05	Картометрический метод	5.00	Закрепление отсутствует
315	531325.77	3237286.32	531325.77	3237286.32	Картометрический метод	5.00	Закрепление отсутствует
316	531288.59	3237312.90	531288.59	3237312.90	Картометрический метод	5.00	Закрепление отсутствует
317	531319.07	3237383.28	531319.07	3237383.28	Картометрический метод	5.00	Закрепление отсутствует
318	531399.89	3237348.27	531399.89	3237348.27	Картометрический метод	5.00	Закрепление отсутствует
319	531384.40	3237312.51	531384.40	3237312.51	Картометрический метод	5.00	Закрепление отсутствует
320	531382.80	3237308.83	531382.80	3237308.83	Картометрический метод	5.00	Закрепление отсутствует
301	531364.31	3237266.12	531364.31	3237266.12	Картометрический метод	5.00	Закрепление отсутствует
321	531470.41	3237087.77	531470.41	3237087.77	Картометрический метод	5.00	Закрепление отсутствует
322	531464.86	3237087.25	531464.86	3237087.25	Картометрический метод	5.00	Закрепление отсутствует
323	531445.04	3237087.66	531445.04	3237087.66	Картометрический метод	5.00	Закрепление отсутствует
324	531431.17	3237088.77	531431.17	3237088.77	Картометрический метод	5.00	Закрепление отсутствует
325	531420.29	3237094.95	531420.29	3237094.95	Картометрический метод	5.00	Закрепление отсутствует
326	531423.83	3237101.00	531423.83	3237101.00	Картометрический метод	5.00	Закрепление отсутствует
327	531435.44	3237094.22	531435.44	3237094.22	Картометрический метод	5.00	Закрепление отсутствует
328	531474.24	3237145.66	531474.24	3237145.66	Картометрический метод	5.00	Закрепление отсутствует
329	531481.78	3237130.20	531481.78	3237130.20	Картометрический метод	5.00	Закрепление отсутствует
330	531486.89	3237111.55	531486.89	3237111.55	Картометрический метод	5.00	Закрепление отсутствует
321	531470.41	3237087.77	531470.41	3237087.77	Картометрический метод	5.00	Закрепление отсутствует
331	531279.85	3237664.14	531279.85	3237664.14	Картометрический метод	5.00	Закрепление отсутствует
332	531353.81	3237649.10	531353.81	3237649.10	Картометрический метод	5.00	Закрепление отсутствует
333	531475.22	3237488.09	531475.22	3237488.09	Картометрический метод	5.00	Закрепление отсутствует
334	531457.89	3237461.95	531457.89	3237461.95	Картометрический метод	5.00	Закрепление отсутствует
335	531468.90	3237446.28	531468.90	3237446.28	Картометрический метод	5.00	Закрепление отсутствует
336	531473.36	3237442.96	531473.36	3237442.96	Картометрический метод	5.00	Закрепление отсутствует
337	531477.96	3237442.97	531477.96	3237442.97	Картометрический метод	5.00	Закрепление отсутствует

2. Сведения о характерных точках границ объекта							
Обозначение характерных точек границ	Существующие координаты, м		Измененные (уточненные) координаты, м		Метод определения координат характерной точки	Средняя квадратическая погрешность положения характерной точки (M _t), м	Описание обозначения точки на местности (при наличии)
	X	Y	X	Y			
1	2	3	4	5	6	7	8
338	531500.28	3237454.85	531500.28	3237454.85	Картометрический метод	5.00	Закрепление отсутствует
339	531540.79	3237401.14	531540.79	3237401.14	Картометрический метод	5.00	Закрепление отсутствует
340	531508.44	3237368.75	531508.44	3237368.75	Картометрический метод	5.00	Закрепление отсутствует
341	531592.36	3237309.84	531592.36	3237309.84	Картометрический метод	5.00	Закрепление отсутствует
342	531591.41	3237299.48	531591.41	3237299.48	Картометрический метод	5.00	Закрепление отсутствует
343	531538.76	3237320.82	531538.76	3237320.82	Картометрический метод	5.00	Закрепление отсутствует
331	531279.85	3237664.14	531279.85	3237664.14	Картометрический метод	5.00	Закрепление отсутствует
344	534893.29	3238622.93	534893.29	3238622.93	Картометрический метод	5.00	Закрепление отсутствует
345	534913.14	3238653.02	534913.14	3238653.02	Картометрический метод	5.00	Закрепление отсутствует
346	534942.18	3238708.31	534942.18	3238708.31	Картометрический метод	5.00	Закрепление отсутствует
347	534940.33	3238715.66	534940.33	3238715.66	Картометрический метод	5.00	Закрепление отсутствует
348	534568.43	3238593.82	534568.43	3238593.82	Картометрический метод	5.00	Закрепление отсутствует
349	534455.52	3238552.34	534455.52	3238552.34	Картометрический метод	5.00	Закрепление отсутствует
350	534488.09	3238535.87	534488.09	3238535.87	Картометрический метод	5.00	Закрепление отсутствует
351	534492.45	3238530.57	534492.45	3238530.57	Картометрический метод	5.00	Закрепление отсутствует
352	534497.98	3238523.85	534497.98	3238523.85	Картометрический метод	5.00	Закрепление отсутствует
353	534504.35	3238526.60	534504.35	3238526.60	Картометрический метод	5.00	Закрепление отсутствует
354	534535.80	3238546.23	534535.80	3238546.23	Картометрический метод	5.00	Закрепление отсутствует
355	534580.86	3238566.91	534580.86	3238566.91	Картометрический метод	5.00	Закрепление отсутствует
356	534619.37	3238575.57	534619.37	3238575.57	Картометрический метод	5.00	Закрепление отсутствует
357	534688.51	3238582.42	534688.51	3238582.42	Картометрический метод	5.00	Закрепление отсутствует
358	534776.02	3238577.34	534776.02	3238577.34	Картометрический метод	5.00	Закрепление отсутствует
359	534818.48	3238585.06	534818.48	3238585.06	Картометрический метод	5.00	Закрепление отсутствует
360	534850.92	3238595.22	534850.92	3238595.22	Картометрический метод	5.00	Закрепление отсутствует
344	534893.29	3238622.93	534893.29	3238622.93	Картометрический метод	5.00	Закрепление отсутствует

3. Сведения о характерных точках части (частей) границы объекта

Обозначение характерных точек части границы	Существующие координаты, м		Измененные (уточненные) координаты, м		Метод определения координат характерной точки	Средняя квадратическая погрешность положения характерной точки (Mt), м	Описание обозначения точки на местности (при наличии)
	X	Y	X	Y			
1	2	3	4	5	6	7	8
-	-	-	-	-	-	-	

Раздел 4
План границ объекта



Масштаб 1:15000

Условные обозначения

- | | | | |
|-------------------------|---|---------------------------|--|
| — (black dashed line) | - Область выносного листа | — (blue solid line) | - Граница кадастрового квартала |
| 1 (black number) | - Номер выносного листа | 47:06:0203001 (blue text) | - Номер кадастрового квартала |
| 47:06-7.45 (black text) | - Территориальная зона 47:06-7.45 — "Зона зеленых насаждений специального назначения" | — (grey dashed line) | - Существующая часть границы, имеющиеся в ЕГРН сведения о которой достаточны для определения ее местоположения |
| — (red solid line) | - Границы территориальной зоны 47:06-7.45 "Зона зеленых насаждений специального назначения" | — (purple solid line) | - Граница муниципального образования |

Подпись _____

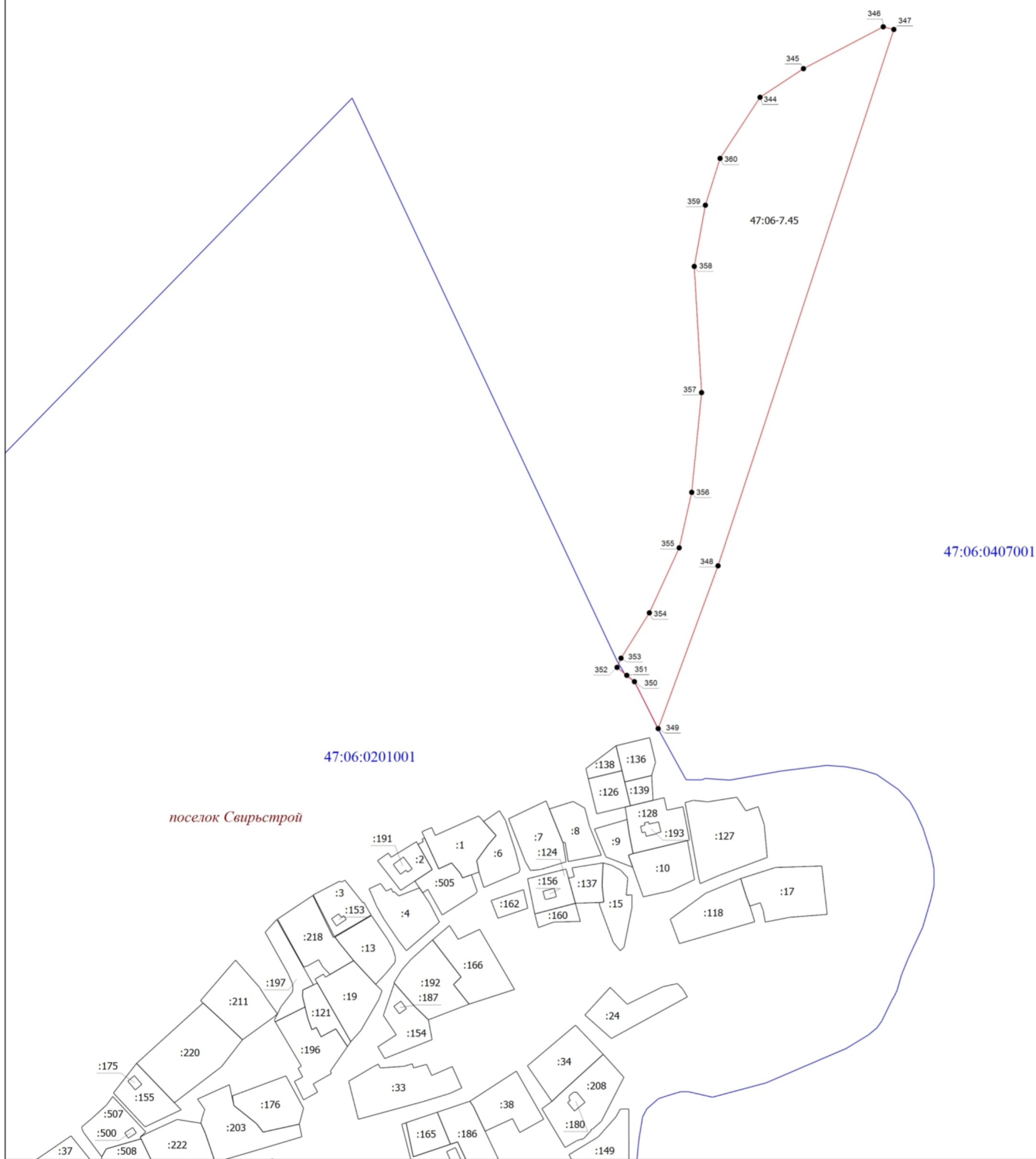
Дата " ____ " _____ г.

Место для оттиска печати (при наличии) лица, составившего описание местоположения границ объекта

Раздел 4

План границ объекта

Выносной лист 1



Условные обозначения

- 47:06-7.45 - Границы территориальной зоны 47:06-7.45 "Зона зеленых насаждений специального назначения"
- - Границы территориальной зоны 47:06-7.45 "Зона зеленых насаждений специального назначения"
- - Характерная точка границы, сведения о которой позволяют однозначно определить ее положение на местности
- 1 - Обозначение характерной точки, местоположение которой не изменилось или было уточнено
- - Граница кадастрового квартала
- 47:06:0000000 - Номер кадастрового квартала

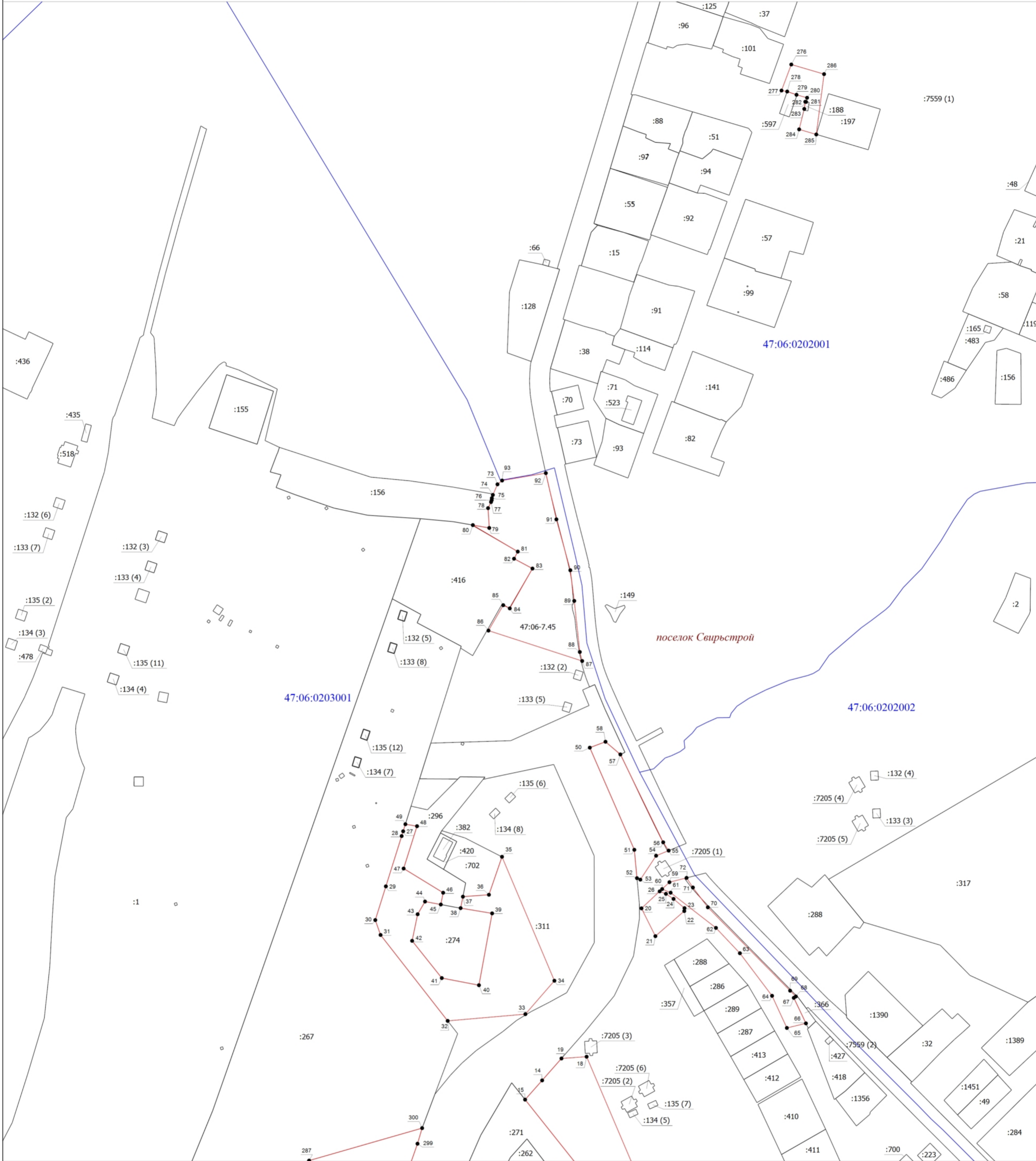
- - Существующая часть границы, имеющиеся в ЕГРН сведения о которой достаточны для определения ее местоположения
- :1272 (1) - Кадастровый номер земельного участка (номер контура)
- - Часть контура, образованного проекцией существующего наземного конструктивного элемента здания
- :1276 - Кадастровый номер здания
- - Граница населенного пункта
- - Граница муниципального образования

Подпись _____

Дата " ____ " _____ г.

Место для оттиска печати (при наличии) лица, составившего описание местоположения границ объекта

Раздел 4
План границ объекта
Выносной лист 2



Масштаб 1:2500

- Условные обозначения
- | | |
|---|--|
| 47:06-7.45 - Границы территориальной зоны 47:06-7.45 "Зона зеленых насаждений специального назначения" | — Существующая часть границы, имеющиеся в ЕГРН сведения о которой достаточны для определения ее местоположения |
| — Границы территориальной зоны 47:06-7.45 "Зона зеленых насаждений специального назначения" | :1272 (1) - Кадастровый номер земельного участка (номер контура) |
| • - Характерная точка границы, сведения о которой позволяют однозначно определить ее положение на местности | — Часть контура, образованного проекцией существующего наземного конструктивного элемента здания |
| 1 - Обозначение характерной точки, местоположение которой не изменилось или было уточнено | :431 (1) - Кадастровый номер здания (обозначение контура) |
| — Граница кадастрового квартала | — Граница населенного пункта |
| 47:06:0203001 - Номер кадастрового квартала | — Граница муниципального образования |

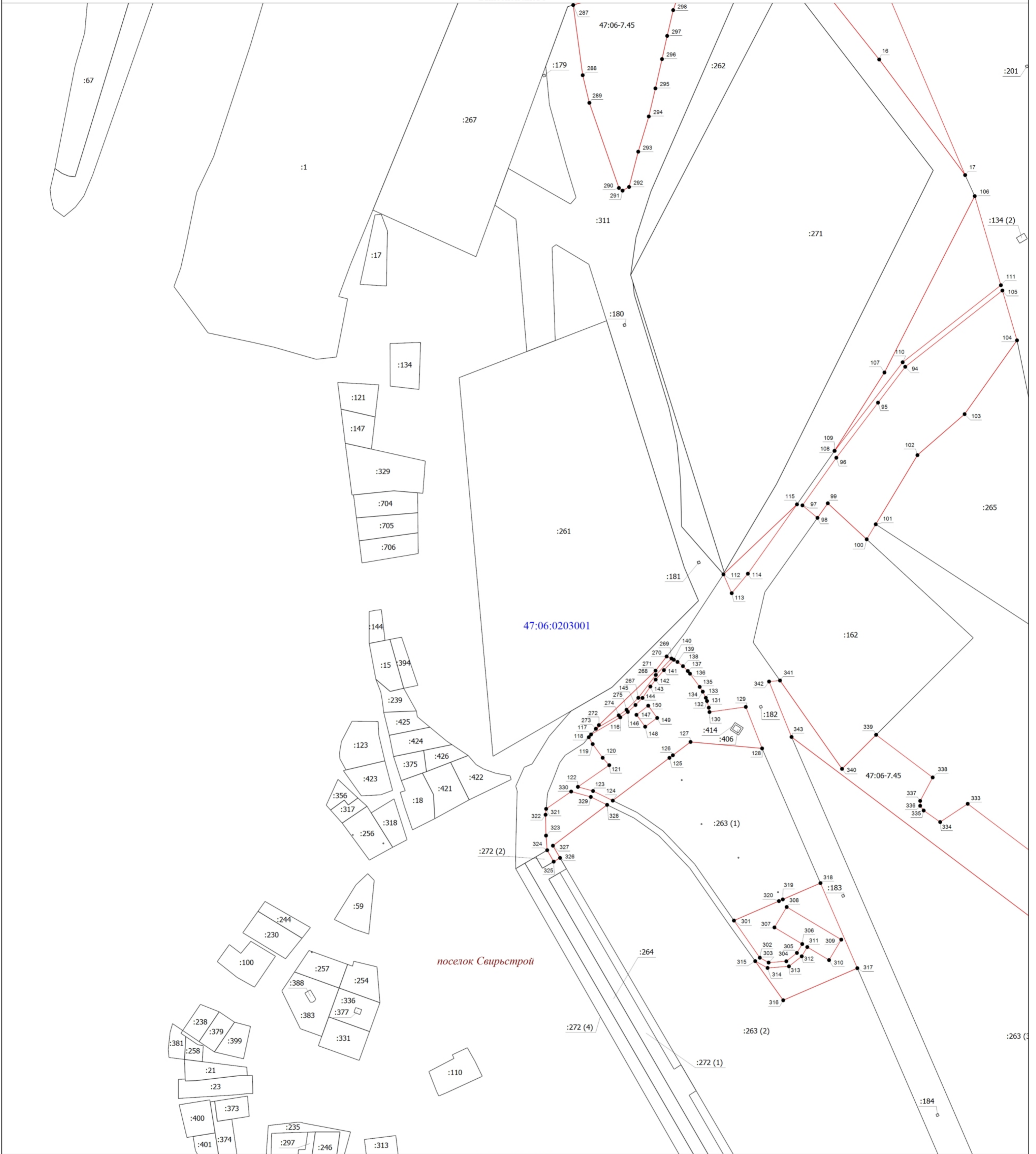
Подпись _____

Дата "____" _____ г.

Место для оттиска печати (при наличии) лица, составившего описание местоположения границ объекта

Раздел 4
План границ объекта

Выносной лист 3



Масштаб 1:2500

Условные обозначения

47:06-7.45 - Территориальная зона 47:06-7.45 — "Зона зеленых насаждений специального назначения"

— - Границы территориальной зоны 47:06-7.45 "Зона зеленых насаждений специального назначения"

• - Характерная точка границы, сведения о которой позволяют однозначно определить ее положение на местности

1 - Обозначение характерной точки, местоположение которой не изменилось или было уточнено

— - Граница кадастрового квартала

47:06:0000000 - Номер кадастрового квартала

— - Существующая часть границы, имеющиеся в ЕГРН сведения о которой достаточны для определения ее местоположения

:1272 (1) - Кадастровый номер земельного участка (номер контура)

— - Часть контура, образованного проекцией существующего наземного конструктивного элемента здания

:1276 - Кадастровый номер здания

— - Граница населенного пункта

— - Граница муниципального образования

Подпись _____

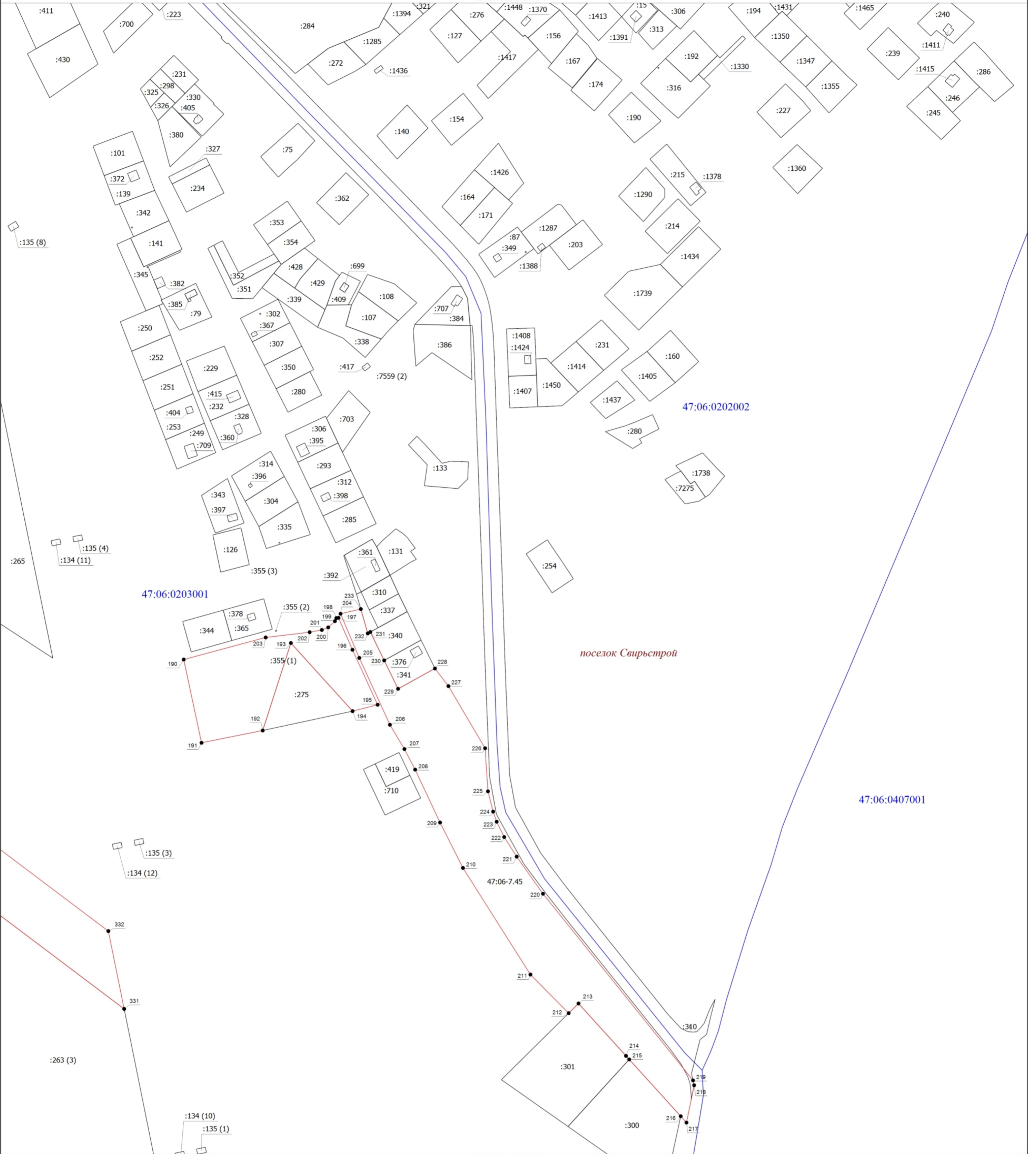
Дата "___" "___" ____ г.

Место для оттиска печати (при наличии) лица, составившего описание местоположения границ объекта

Раздел 4

План границ объекта

Выносной лист 4



Масштаб 1:2500

Условные обозначения

47:06-7.45 - Территориальная зона 47:06-7.45 — "Зона зеленых насаждений специального назначения"

- Границы территориальной зоны 47:06-7.45 "Зона зеленых насаждений специального назначения"

• - Характерная точка границы, сведения о которой позволяют однозначно определить ее положение на местности

1 - Обозначение характерной точки, местоположение которой не изменилось или было уточнено

- Граница кадастрового квартала

47:06:0000000 - Номер кадастрового квартала

- Существующая часть границы, имеющиеся в ЕГРН сведения о которой достаточны для определения ее местоположения

:1272 (1) - Кадастровый номер земельного участка (номер контура)

- Часть контура, образованного проекцией существующего наземного конструктивного элемента здания

:1276 - Кадастровый номер здания

- Граница населенного пункта

- Граница муниципального образования

Подпись _____

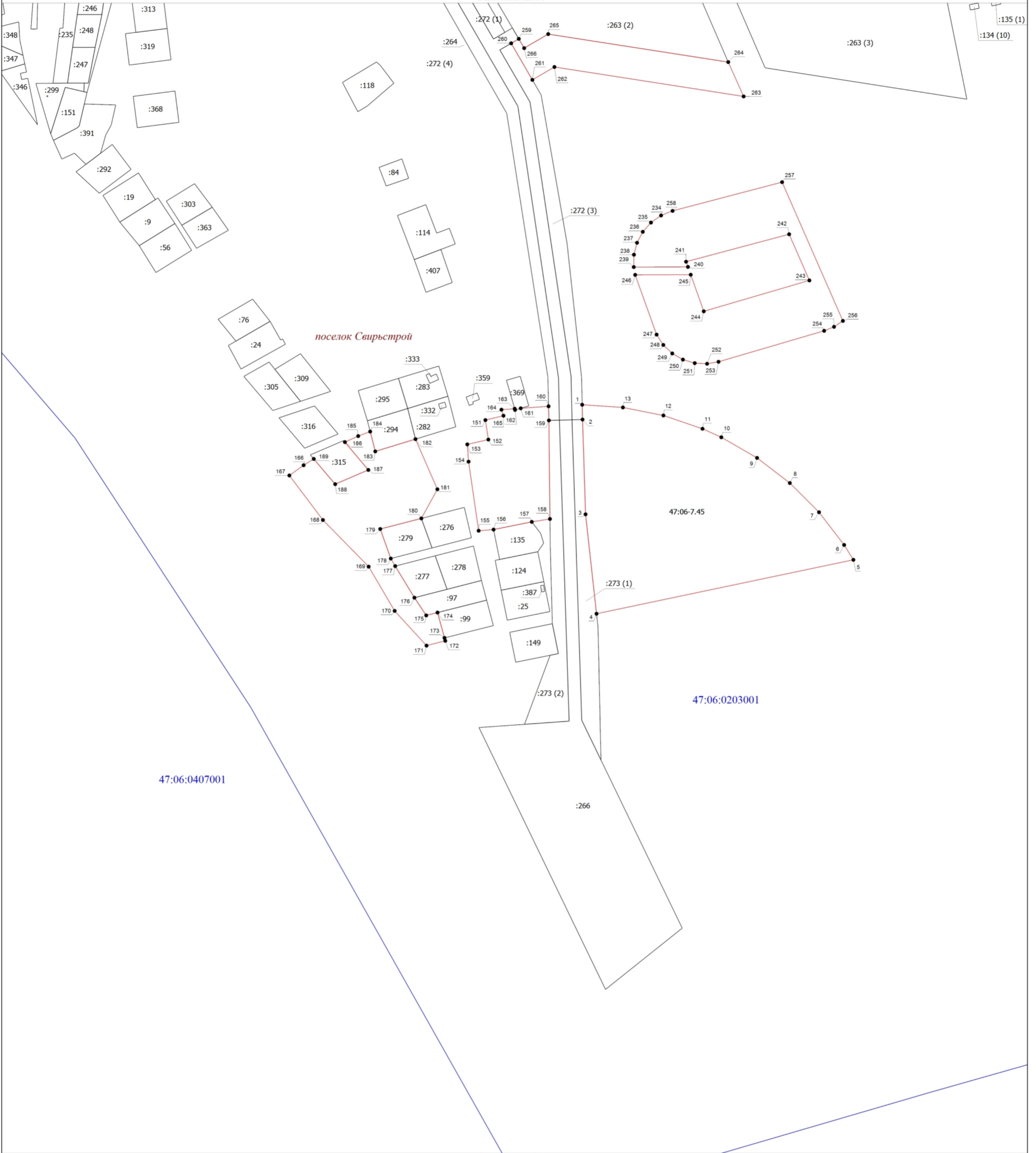
Дата "___" ____ г.

Место для оттиска печати (при наличии) лица, составившего описание местоположения границ объекта

Раздел 4

План границ объекта

Выносной лист 5



Масштаб 1:2500

Условные обозначения

- 47:06-7.45 - Территориальная зона 47:06-7.45 — "Зона зеленых насаждений специального назначения"
- Границы территориальной зоны 47:06-7.45 "Зона зеленых насаждений специального назначения"
- - Характерная точка границы, сведения о которой позволяют однозначно определить ее положение на местности
- 1 - Обозначение характерной точки, местоположение которой не изменилось или было уточнено
- Граница кадастрового квартала
- 47:06:0000000 - Номер кадастрового квартала

- Существующая часть границы, имеющиеся в ЕГРН сведения о которой достаточны для определения ее местоположения
- :1272 (1) - Кадастровый номер земельного участка (номер контура)
- Часть контура, образованного проекцией существующего наземного конструктивного элемента здания
- :1276 - Кадастровый номер здания
- Граница населенного пункта
- Граница муниципального образования

Подпись _____

Дата " ____ " _____ г.

Место для оттиска печати (при наличии) лица, составившего описание местоположения границ объекта

**Текстовое описание местоположения границ
населенных пунктов, территориальных зон, особо охраняемых природных
территорий, зон с особыми условиями использования территорий**

Прохождение границы		Описание прохождения границы
от точки	до точки	
1	2	3
1	2	-
2	3	-
3	4	-
4	5	-
5	6	-
6	7	-
7	8	-
8	9	-
9	10	-
10	11	-
11	12	-
12	13	-
13	1	-
14	15	-
15	16	-
16	17	-
17	18	-
18	19	-
19	14	-
20	21	-
21	22	-
22	23	-
23	24	-
24	25	-
25	26	-
26	20	-
27	28	-
28	29	-
29	30	-
30	31	-
31	32	-
32	33	-
33	34	-
34	35	-
35	36	-
36	37	-

**Текстовое описание местоположения границ
населенных пунктов, территориальных зон, особо охраняемых природных
территорий, зон с особыми условиями использования территорий**

Прохождение границы		Описание прохождения границы
от точки	до точки	
1	2	3
37	38	-
38	39	-
39	40	-
40	41	-
41	42	-
42	43	-
43	44	-
44	45	-
45	46	-
46	47	-
47	48	-
48	49	-
49	27	-
50	51	-
51	52	-
52	53	-
53	54	-
54	55	-
55	56	-
56	57	-
57	58	-
58	50	-
59	60	-
60	61	-
61	62	-
62	63	-
63	64	-
64	65	-
65	66	-
66	67	-
67	68	-
68	69	-
69	70	-
70	71	-
71	72	-
72	59	-

**Текстовое описание местоположения границ
населенных пунктов, территориальных зон, особо охраняемых природных
территорий, зон с особыми условиями использования территорий**

Прохождение границы		Описание прохождения границы
от точки	до точки	
1	2	3
73	74	-
74	75	-
75	76	-
76	77	-
77	78	-
78	79	-
79	80	-
80	81	-
81	82	-
82	83	-
83	84	-
84	85	-
85	86	-
86	87	-
87	88	-
88	89	-
89	90	-
90	91	-
91	92	-
92	93	-
93	73	-
94	95	-
95	96	-
96	97	-
97	98	-
98	99	-
99	100	-
100	101	-
101	102	-
102	103	-
103	104	-
104	105	-
105	94	-
106	107	-
107	108	-
108	109	-

**Текстовое описание местоположения границ
населенных пунктов, территориальных зон, особо охраняемых природных
территорий, зон с особыми условиями использования территорий**

Прохождение границы		Описание прохождения границы
от точки	до точки	
1	2	3
109	110	-
110	111	-
111	106	-
112	113	-
113	114	-
114	115	-
115	112	-
116	117	-
117	118	-
118	119	-
119	120	-
120	121	-
121	122	-
122	123	-
123	124	-
124	125	-
125	126	-
126	127	-
127	128	-
128	129	-
129	130	-
130	131	-
131	132	-
132	133	-
133	134	-
134	135	-
135	136	-
136	137	-
137	138	-
138	139	-
139	140	-
140	141	-
141	142	-
142	143	-
143	144	-
144	145	-

**Текстовое описание местоположения границ
населенных пунктов, территориальных зон, особо охраняемых природных
территорий, зон с особыми условиями использования территорий**

Прохождение границы		Описание прохождения границы
от точки	до точки	
1	2	3
145	146	-
146	116	-
147	148	-
148	149	-
149	150	-
150	147	-
151	152	-
152	153	-
153	154	-
154	155	-
155	156	-
156	157	-
157	158	-
158	159	-
159	160	-
160	161	-
161	162	-
162	163	-
163	164	-
164	165	-
165	151	-
166	167	-
167	168	-
168	169	-
169	170	-
170	171	-
171	172	-
172	173	-
173	174	-
174	175	-
175	176	-
176	177	-
177	178	-
178	179	-
179	180	-
180	181	-

**Текстовое описание местоположения границ
населенных пунктов, территориальных зон, особо охраняемых природных
территорий, зон с особыми условиями использования территорий**

Прохождение границы		Описание прохождения границы
от точки	до точки	
1	2	3
181	182	-
182	183	-
183	184	-
184	185	-
185	186	-
186	187	-
187	188	-
188	189	-
189	166	-
190	191	-
191	192	-
192	193	-
193	194	-
194	195	-
195	196	-
196	197	-
197	198	-
198	199	-
199	200	-
200	201	-
201	202	-
202	203	-
203	190	-
204	205	-
205	206	-
206	207	-
207	208	-
208	209	-
209	210	-
210	211	-
211	212	-
212	213	-
213	214	-
214	215	-
215	216	-
216	217	-

**Текстовое описание местоположения границ
населенных пунктов, территориальных зон, особо охраняемых природных
территорий, зон с особыми условиями использования территорий**

Прохождение границы		Описание прохождения границы
от точки	до точки	
1	2	3
217	218	-
218	219	-
219	220	-
220	221	-
221	222	-
222	223	-
223	224	-
224	225	-
225	226	-
226	227	-
227	228	-
228	229	-
229	230	-
230	231	-
231	232	-
232	233	-
233	204	-
234	235	-
235	236	-
236	237	-
237	238	-
238	239	-
239	240	-
240	241	-
241	242	-
242	243	-
243	244	-
244	245	-
245	246	-
246	247	-
247	248	-
248	249	-
249	250	-
250	251	-
251	252	-
252	253	-

**Текстовое описание местоположения границ
населенных пунктов, территориальных зон, особо охраняемых природных
территорий, зон с особыми условиями использования территорий**

Прохождение границы		Описание прохождения границы
от точки	до точки	
1	2	3
253	254	-
254	255	-
255	256	-
256	257	-
257	258	-
258	234	-
259	260	-
260	261	-
261	262	-
262	263	-
263	264	-
264	265	-
265	266	-
266	259	-
267	268	-
268	269	-
269	270	-
270	271	-
271	272	-
272	273	-
273	274	-
274	275	-
275	267	-
276	277	-
277	278	-
278	279	-
279	280	-
280	281	-
281	282	-
282	283	-
283	284	-
284	285	-
285	286	-
286	276	-
287	288	-
288	289	-

**Текстовое описание местоположения границ
населенных пунктов, территориальных зон, особо охраняемых природных
территорий, зон с особыми условиями использования территорий**

Прохождение границы		Описание прохождения границы
от точки	до точки	
1	2	3
289	290	-
290	291	-
291	292	-
292	293	-
293	294	-
294	295	-
295	296	-
296	297	-
297	298	-
298	299	-
299	300	-
300	287	-
301	302	-
302	303	-
303	304	-
304	305	-
305	306	-
306	307	-
307	308	-
308	309	-
309	310	-
310	311	-
311	312	-
312	313	-
313	314	-
314	315	-
315	316	-
316	317	-
317	318	-
318	319	-
319	320	-
320	301	-
321	322	-
322	323	-
323	324	-
324	325	-

**Текстовое описание местоположения границ
населенных пунктов, территориальных зон, особо охраняемых природных
территорий, зон с особыми условиями использования территорий**

Прохождение границы		Описание прохождения границы
от точки	до точки	
1	2	3
325	326	-
326	327	-
327	328	-
328	329	-
329	330	-
330	321	-
331	332	-
332	333	-
333	334	-
334	335	-
335	336	-
336	337	-
337	338	-
338	339	-
339	340	-
340	341	-
341	342	-
342	343	-
343	331	-
344	345	-
345	346	-
346	347	-
347	348	-
348	349	-
349	350	-
350	351	-
351	352	-
352	353	-
353	354	-
354	355	-
355	356	-
356	357	-
357	358	-
358	359	-
359	360	-
360	344	-