



КОМИТЕТ ГРАДОСТРОИТЕЛЬНОЙ ПОЛИТИКИ
ЛЕНИНГРАДСКОЙ ОБЛАСТИ

ПРИКАЗ

от 29 октября 2021 года № 138

**О внесении изменений в Правила землепользования и застройки
применительно к населенным пунктам Красноборского городского поселения
Тосненского района Ленинградской области**

В соответствии с частями 3.1-3.3 статьи 33 Градостроительного кодекса Российской Федерации, пунктом 1 части 2 статьи 1 областного закона от 7 июля 2014 года № 45-оз «О перераспределении полномочий в области градостроительной деятельности между органами государственной власти Ленинградской области и органами местного самоуправления Ленинградской области», пунктом 2.13 Положения о Комитете градостроительной политики Ленинградской области, утвержденного постановлением Правительства Ленинградской области от 9 сентября 2019 года № 421, приказываю:

внести в Правила землепользования и застройки применительно к населенным пунктам Красноборского городского поселения Тосненского района Ленинградской области (в редакции приказа комитета по архитектуре и градостроительству Ленинградской области от 18 января 2021 года № 5) изменения согласно приложению к настоящему приказу.

Первый заместитель
председателя комитета –
главный архитектор
Ленинградской области

С.И.Лутченко

Приложение
к приказу Комитета
градостроительной политики
Ленинградской области
от 29 октября 2021 года № 138

Изменения в Правила землепользования и застройки
применительно к населенным пунктам Красноборского городского
поселения Тосненского района Ленинградской области

1. Подпункт 6 пункта 1 статьи 52 дополнить территориальной зоной: «СН-2 Зона специального назначения полигон «Красный Бор».

2. Главу IX дополнить статьей 63.1 следующего содержания: «Статья 63.1 Градостроительный регламент зоны специального назначения полигон «Красный Бор» (СН-2)

1. Цель выделения зоны – для обеспечения правовых условий проведения мероприятий по ликвидации накопленного вреда окружающей среде на полигоне токсичных промышленных отходов «Красный Бор».

2. Виды разрешенного использования земельных участков и объектов капитального строительства:

Наименование вида разрешенного использования земельного участка	Описание вида разрешенного использования земельного участка	Код
Основные виды разрешенного использования		
Специальная деятельность	Размещение, хранение, захоронение, утилизация, накопление, обработка, обезвреживание отходов производства и потребления, медицинских отходов, биологических отходов, радиоактивных отходов, веществ, разрушающих озоновый слой, а также размещение объектов размещения отходов, захоронения, хранения, обезвреживания таких отходов (скотомогильников, мусоросжигательных и мусороперерабатывающих заводов, полигонов по захоронению и сортировке бытового мусора и отходов, мест сбора вещей для их вторичной переработки)	12.2
Вспомогательные виды разрешенного использования		
Предоставление коммунальных услуг	Размещение зданий и сооружений, обеспечивающих поставку воды, тепла, электричества, газа, отвод канализационных стоков, очистку и уборку объектов недвижимости (котельных, водозаборов, очистных сооружений, насосных станций, водопроводов, линий электропередач, трансформаторных подстанций, газопроводов, линий связи, телефонных станций, канализаций, стоянок, гаражей и мастерских для обслуживания уборочной и аварийной техники,	3.1.1

	сооружений, необходимых для сбора и плавки снега)	
Деловое управление	Размещение объектов капитального строительства с целью: размещения объектов управленческой деятельности, не связанной с государственным или муниципальным управлением и оказанием услуг, а также с целью обеспечения совершения сделок, не требующих передачи товара в момент их совершения между организациями, в том числе биржевая деятельность (за исключением банковской и страховой деятельности)	4.1
Служебные гаражи	Размещение постоянных или временных гаражей, стоянок для хранения служебного автотранспорта, используемого в целях осуществления видов деятельности, предусмотренных видами разрешенного использования с кодами 3.0, 4.0, а также для стоянки и хранения транспортных средств общего пользования, в том числе в депо	4.9
Склады	Размещение сооружений, имеющих назначение по временному хранению, распределению и перевалке грузов (за исключением хранения стратегических запасов), не являющихся частями производственных комплексов, на которых был создан груз: промышленные базы, склады, погрузочные терминалы и доки, нефтехранилища и нефтеналивные станции, газовые хранилища и обслуживающие их газоконденсатные и газоперекачивающие станции, элеваторы и продовольственные склады, за исключением железнодорожных перевалочных складов	6.9

3. Предельные (минимальные и (или) максимальные) размеры земельных участков и предельные параметры разрешенного строительства, реконструкции объектов капитального строительства:

№	Параметры	Предельные значения
1.	Предельные (минимальные и (или) максимальные) размеры земельных участков, в т.ч. их площадь:	
1.1.	Минимальная площадь земельного участка (м ²)	Не подлежит установлению

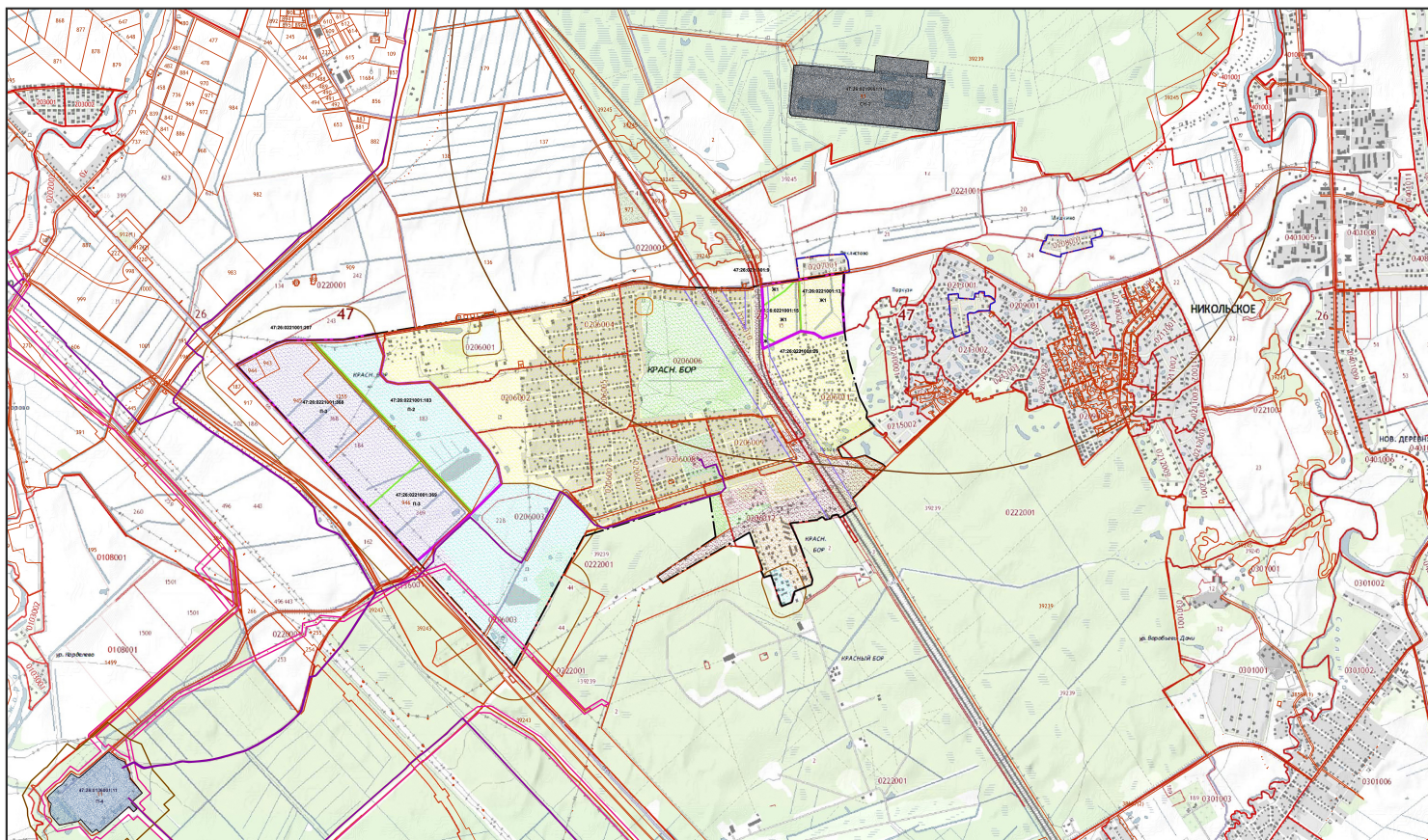
1.2.	Максимальная площадь земельного участка (м ²)	Не подлежит установлению
2.	Предельная высота зданий, строений, сооружений основных и вспомогательных видов разрешенного использования, м	Не подлежит установлению
3.	Минимальные отступы от границ земельных участков в целях определения мест допустимого размещения зданий, строений, сооружений, за пределами которых запрещено строительство зданий, строений, м	Не подлежит установлению
4.	Максимальный процент застройки в границах земельного участка, определяемый как отношение суммарной площади земельного участка, которая может быть застроена, ко всей площади земельного участка, %	Не подлежит установлению

3. На карте градостроительного зонирования территории г.п. Красный Бор, д. Мишкино, д. Феклистова, д. Поркузи установить границы территориальной зоны - зоны специального назначения полигон «Красный Бор» (СН-2).

4. На карте зон действия ограничений по экологическим условиям территории г.п. Красный Бор, д. Мишкино, д. Феклистова, д. Поркузи установить границы территориальной зоны - зоны специального назначения полигон «Красный Бор» (СН-2).

5. Дополнить обязательное приложение к правилам землепользования и застройки применительно к населенным пунктам Красноборского городского поселения Тосненского района Ленинградской области «Сведения о границах территориальных зон» описанием местоположения границ территориальной зоны СН-2.

**ВНЕСЕНИЕ ИЗМЕНЕНИЙ В ПРАВИЛА ЗЕМЛЕПОЛЬЗОВАНИЯ И ЗАСТРОЙКИ
 ПРИМЕНИТЕЛЬНО К НАСЕЛЕННЫМ ПУНКТАМ КРАСНОБОРСКОГО ГОРОДСКОГО ПОСЕЛЕНИЯ
 ТОСНЕНСКОГО РАЙОНА ЛЕНИНГРАДСКОЙ ОБЛАСТИ
 КАРТА ЗОН ДЕЙСТВИЯ ОГРАНИЧЕНИЙ ПО ЭКОЛОГИЧЕСКИМ УСЛОВИЯМ
 ТЕРРИТОРИИ Г.П. КРАСНЫЙ БОР, Д. МИШКИНО, Д. ФЕКЛИСТОВО, Д. ПОРКУЗИ
 М 1:10000**



Условные обозначения:

- граница населенного пункта г.п. Красный Бор
- граница населенных пунктов д. Мишкино, д. Феклистово, д. Поркузи
- граница земельных участков по сведениям ГКН
- граница корректировки Правил землепользования и застройки

Санитарно-защитные зоны:

- Санитарно-защитные зоны промышленных предприятий
- Санитарно-защитные зоны кладбищ и мемориалов
- Придорожная полоса автомобильных дорог

Охранные зоны:

- Охранная зона объектов электроэнергетики
- Охранная зона линий и сооружений связи

Жилые зоны:

- Ж Зона застройки индивидуальными жилыми домами в сельских населенных пунктах
- Ж -1 Зона застройки индивидуальными жилыми домами в г.п. Красный Бор
- Ж -2 Зона застройки малоэтажными жилыми домами
- Ж -3 Зона застройки среднеэтажными жилыми домами

Общественно-деловые зоны:

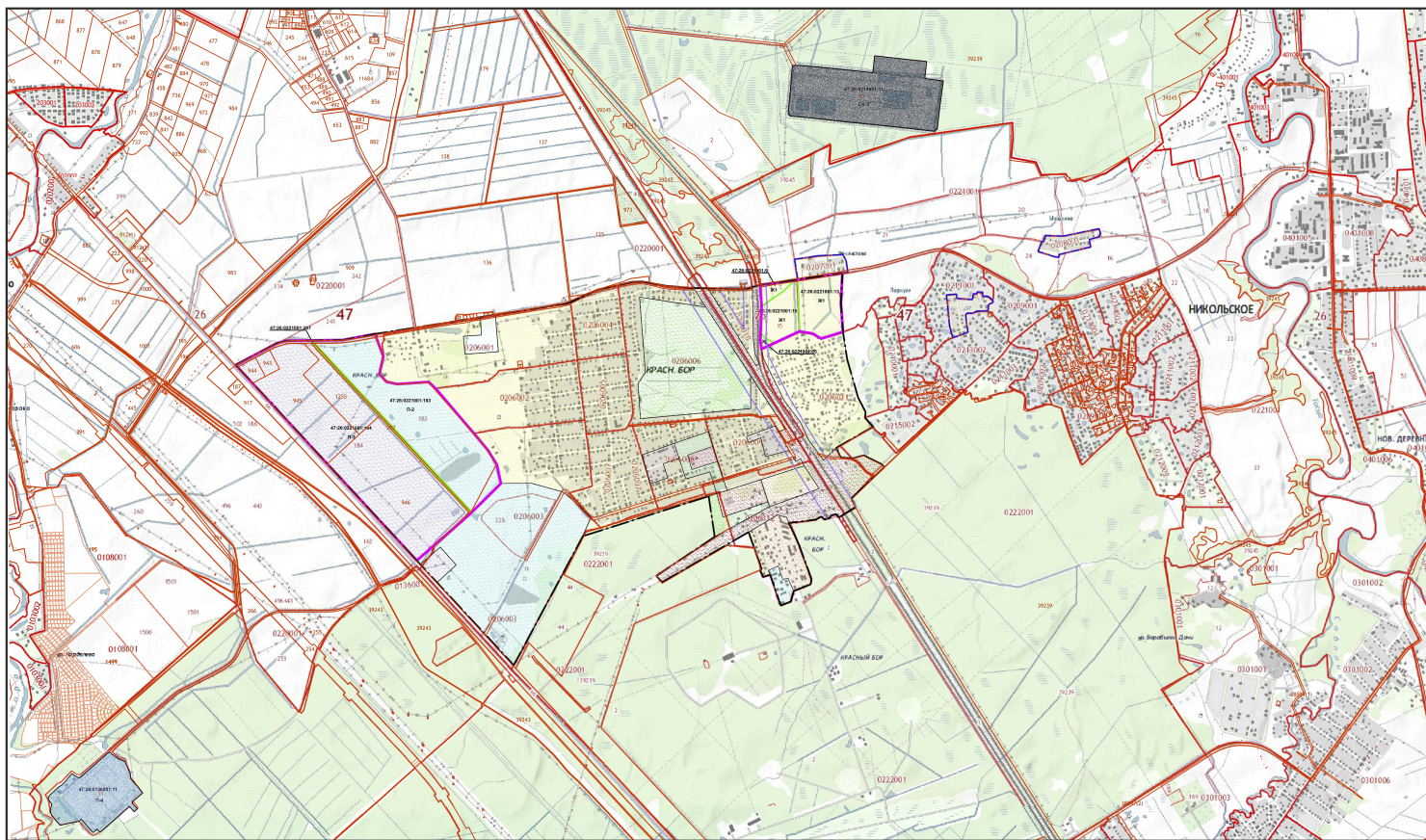
- О-1 Öffentlich-деловая зона
- Зона специального назначения:
- СН-1 Зона кладбищ
- СН-2 Зона специального назначения полигон «Красный Бор»

ТЕРРИТОРИАЛЬНЫЕ ЗОНЫ

Производственные зоны:

- П-1 Зона производственных объектов 5 класса опасности (50 м)
- П-2 Зона производственных объектов 4-5 классов опасности (100 м)
- П-3 Зона производственных объектов 3 класса опасности (300 м)
- П-4 Зона производственных объектов I-V класса опасности
- Зона рекреационного назначения:
- Р-1 Зона рекреации
- Зона инженерной и транспортной инфраструктуры
- П-5 Зона инженерных и транспортных объектов

**ВНЕСЕНИЕ ИЗМЕНЕНИЙ В ПРАВИЛА ЗЕМЛЕПОЛЬЗОВАНИЯ И ЗАСТРОЙКИ
 ПРИМЕНИТЕЛЬНО К НАСЕЛЕННЫМ ПУНКТАМ КРАСНОБОРСКОГО ГОРОДСКОГО ПОСЕЛЕНИЯ
 ТОСНЕНСКОГО РАЙОНА ЛЕНИНГРАДСКОЙ ОБЛАСТИ
 КАРТА ГРАДОСТРОИТЕЛЬНОГО ЗОНИРОВАНИЯ
 ТЕРРИТОРИИ Г.П. КРАСНЫЙ БОР, Д. МИШКИНО, Д. ФЕКЛИСТОВО, Д. ПОРКУЗИ
 М 1:10000**



Условные обозначения:

- граница населенного пункта г.п. Красный Бор
- граница населенных пунктов д. Мишкино, д. Феклистово, д. Поркузи
- граница земельных участков по сведениям ГКН
- граница корректировки Правил землепользования и застройки

Жилые зоны:

- Ж Зона застройки индивидуальными жилыми домами в сельских населенных пунктах
- Ж-1 Зона застройки индивидуальными жилыми домами в г.п. Красный Бор
- Ж-2 Зона застройки малоэтажными жилыми домами
- Ж-3 Зона застройки среднеэтажными жилыми домами

Общественно-деловые зоны:

- О-1 Общественно-деловая зона

Зона специального назначения:

- СН-1 Зона кладбищ
- СН-2 Зона специального назначения полигон «Красный Бор»

ТЕРРИТОРИАЛЬНЫЕ ЗОНЫ

Производственные зоны:

- П-1 Зона производственных объектов 5 класса опасности (50 м)
 - П-2 Зона производственных объектов 4-5 классов опасности (100 м)
 - П-3 Зона производственных объектов 3 класса опасности (300 м)
 - П-4 Зона производственных объектов I-V класса опасности
- Зона рекреационного назначения:**
- Р-1 Зона рекреации
 - Р-2 Зона инженерной и транспортной инфраструктуры
 - Р-3 Зона инженерных и транспортных объектов