



КОМИТЕТ ГРАДОСТРОИТЕЛЬНОЙ ПОЛИТИКИ
ЛЕНИНГРАДСКОЙ ОБЛАСТИ

ПРИКАЗ

от 09 сентября 2021 года № 117

О внесении изменений в Правила землепользования и застройки территории муниципального образования Низинское сельское поселение Ломоносовского муниципального района Ленинградской области и отмене приказа Комитета градостроительной политики Ленинградской области от 16 июля 2021 года № 98 «О внесении изменений в Правила землепользования и застройки территории муниципального образования «Низинское сельское поселение» Ломоносовского муниципального района Ленинградской области»

В соответствии со статьей 33 Градостроительного кодекса Российской Федерации, пунктом 1 части 2 статьи 1 областного закона от 7 июля 2014 года № 45-оз «О перераспределении полномочий в области градостроительной деятельности между органами государственной власти Ленинградской области и органами местного самоуправления Ленинградской области», пунктом 2.13 Положения о Комитете градостроительной политики Ленинградской области, утвержденного постановлением Правительства Ленинградской области от 9 сентября 2019 года № 421, в связи с однократным изменением видов разрешенного использования, установленных градостроительным регламентом территориальной зоны Т ЖОС-1, установлением границ территории объекта культурного наследия, защитной зоны объекта культурного наследия, приказываю:

1. Внести в Правила землепользования и застройки территории муниципального образования Низинское сельское поселение Ломоносовского муниципального района Ленинградской области, утвержденные решениями совета депутатов муниципального образования Низинское сельское поселение Ломоносовского муниципального района Ленинградской области: от 11 ноября 2010 года № 101, от 17 февраля 2011 года № 2, от 18 ноября 2011 года № 120 (с изменениями), от 15 декабря 2012 года № 97, от 17 октября 2013 года № 97, от 17 октября 2013 года № 98, от 17 октября 2013 года № 99, от 19 ноября 2013 года № 105, от 14 августа 2014 года № 50, от 09 октября 2014 года № 14, согласно приложению к настоящему приказу.

2. Отменить приказ Комитета градостроительной политики Ленинградской области от 16 июля 2021 года № 98 «О внесении изменений в Правила землепользования и застройки территории муниципального образования «Низинское сельское поселение» Ломоносовского муниципального района Ленинградской области».

Председатель комитета

A handwritten signature in blue ink, appearing to be 'И.Я. Кулаков', written in a cursive style.

И.Я.Кулаков

Приложение
к приказу Комитета
градостроительной политики
Ленинградской области
от 09 сентября 2021 года № 117

1. В градостроительном регламенте зоны размещения объектов социально-культурного назначения, объектов образования и здравоохранения в жилой застройке малоэтажными (как отдельностоящими, так и блокированными) жилыми домами с включением объектов коммунально-бытового назначения, связанных с проживанием граждан, а также объектов инженерной инфраструктуры с кодовым обозначением Т ЖОС-1:

1.1. Исключить из основных видов разрешенного использования земельных участков и объектов капитального строительства следующие строки:

«

1	Для размещения индивидуального (одноквартирного) жилого дома	10110
2	Для размещения многоквартирного жилого дома (жилых домов)	10300

».

1.2. Дополнить условно разрешенные виды использования земельных участков и объектов капитального строительства следующими строками:

«

29	Для индивидуального жилищного строительства	2.1
30	Малоэтажная многоквартирная жилая застройка	2.1.1

».

2. Дополнить главу 12 статьей 60 следующего содержания:
«Статья 60. Ограничения использования земельных участков и объектов капитального строительства на территории защитных зон объектов культурного наследия

Ограничения использования земельных участков и объектов капитального строительства в границах защитных зон объектов культурного наследия устанавливаются в соответствии с действующим законодательством Российской Федерации.».

3. Дополнить картой градостроительного зонирования муниципального образования Низинское сельское поселение муниципального образования Ломоносовский муниципальный район Ленинградской области.

4. На картах градостроительного зонирования, зон с особыми условиями использования территорий по экологическим условиям и нормативному режиму хозяйственной деятельности, зон с особыми условиями использования территорий по условиям охраны объектов культурного наследия:

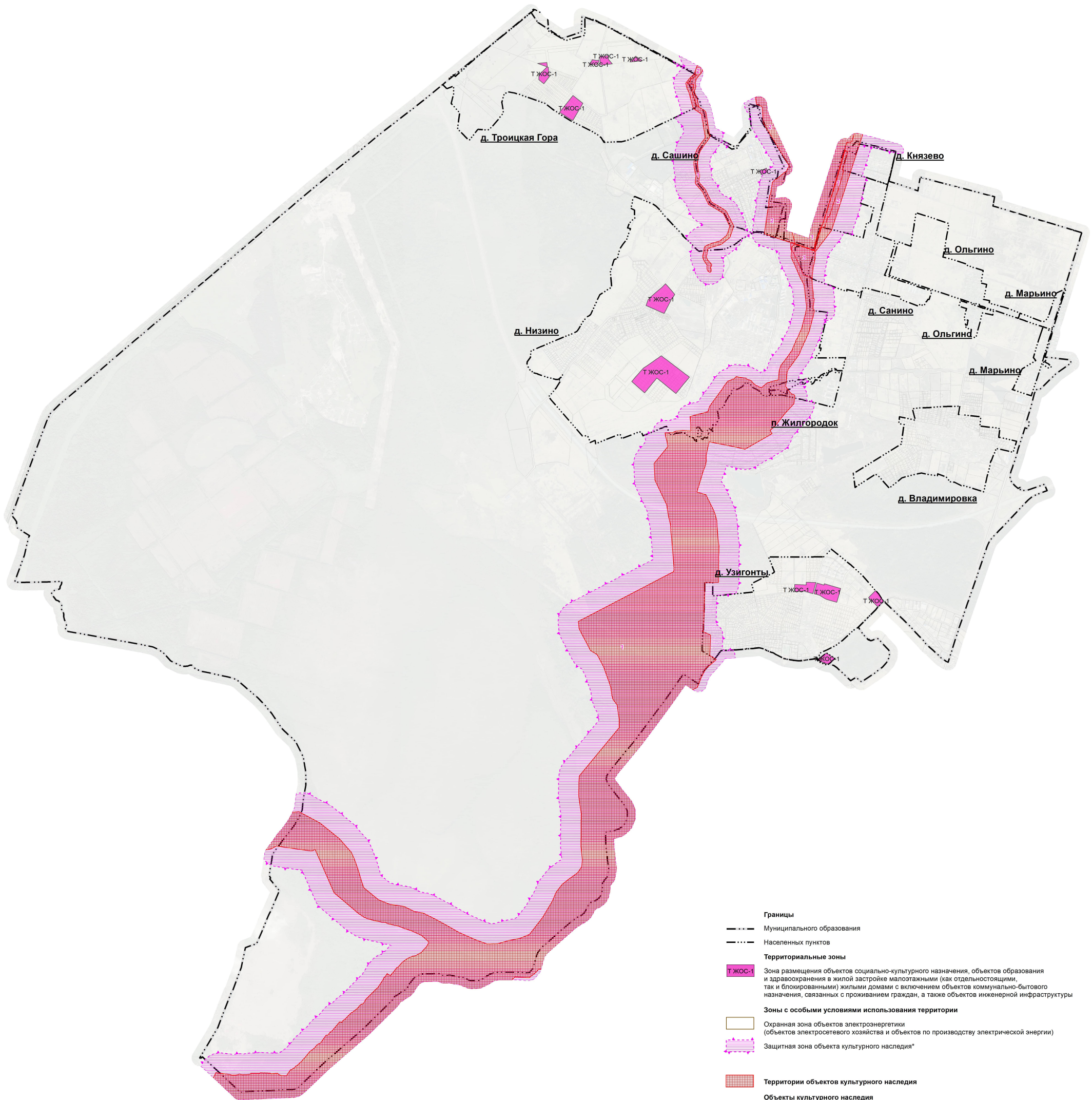
4.1. Границы зоны размещения объектов социально-культурного назначения, объектов образования и здравоохранения в жилой застройке малоэтажными (как отдельностоящими, так и блокированными) жилыми домами с включением объектов коммунально-бытового назначения, связанных с проживанием граждан, а также объектов инженерной инфраструктуры с

кодом обозначением Т ЖОС-1 исключить.

Условное обозначение зоны размещения объектов социально-культурного назначения, объектов образования и здравоохранения в жилой застройке малоэтажными (как отдельностоящими, так и блокированными) жилыми домами с включением объектов коммунально-бытового назначения, связанных с проживанием граждан, а также объектов инженерной инфраструктуры с кодовым обозначением Т ЖОС-1 исключить.

5. Дополнить приложением «Сведения о границах территориальной зоны, содержащее описание местоположения границ территориальной зоны размещения объектов социально-культурного назначения, объектов образования и здравоохранения в жилой застройке малоэтажными (как отдельностоящими, так и блокированными) жилыми домами с включением объектов коммунально-бытового назначения, связанных с проживанием граждан, а также объектов инженерной инфраструктуры».

**ВНЕСЕНИЕ ИЗМЕНЕНИЙ В ПРАВИЛА ЗЕМЛЕПОЛЬЗОВАНИЯ И ЗАСТРОЙКИ
МУНИЦИПАЛЬНОГО ОБРАЗОВАНИЯ НИЗИНСКОЕ СЕЛЬСКОЕ ПОСЕЛЕНИЕ
МУНИЦИПАЛЬНОГО ОБРАЗОВАНИЯ ЛОМОНОСОВСКИЙ МУНИЦИПАЛЬНЫЙ РАЙОН ЛЕНИНГРАДСКОЙ ОБЛАСТИ
КАРТА ГРАДОСТРОИТЕЛЬНОГО ЗОНИРОВАНИЯ МУНИЦИПАЛЬНОГО ОБРАЗОВАНИЯ НИЗИНСКОЕ СЕЛЬСКОЕ ПОСЕЛЕНИЕ
МУНИЦИПАЛЬНОГО ОБРАЗОВАНИЯ ЛОМОНОСОВСКИЙ МУНИЦИПАЛЬНЫЙ РАЙОН ЛЕНИНГРАДСКОЙ ОБЛАСТИ**



- Границы**
- Муниципального образования
 - - - - - Населенных пунктов
- Территориальные зоны**
- Т ЖОС-1** Зона размещения объектов социально-культурного назначения, объектов образования и здравоохранения в жилой застройке малозэтажными (как отдельностоящими, так и блокированными) жилыми домами с включением объектов коммунально-бытового назначения, связанных с проживанием граждан, а также объектов инженерной инфраструктуры
- Зоны с особыми условиями использования территории**
- Охранная зона объектов электроэнергетики (объектов электросетевого хозяйства и объектов по производству электрической энергии)
 - Защитная зона объекта культурного наследия*
- Территории объектов культурного наследия**
- Объекты культурного наследия**
- 1 Объект культурного наследия федерального значения «Водоподводящая система Петергофа, 1720-1721 гг., инж. - гидравлик Туволков В.Г., 2-я пол. XVIII в., 1944 - 1948 гг., 1970-е гг. (реставрация)»
 - 2 Объект культурного наследия федерального значения «Парк Луговой (Озерковый)»
 - 3 Объект культурного наследия регионального значения «Парк Луговой (Озерковый)»

Примечания:
* В соответствии со Статьей 34.1 Федерального закона от 25.06.2002 №73-ФЗ «Об объектах культурного наследия (памятниках истории и культуры) народов Российской Федерации»

Приложение
к Правилам землепользования и застройки территории
муниципального образования Низинское сельское поселение
Ломоносовского муниципального района Ленинградской области

Сведения о границах территориальной зоны размещения объектов социально-культурного назначения, объектов образования и здравоохранения в жилой застройке малоэтажными (как отдельностоящими, так и блокированными) жилыми домами с включением объектов коммунально-бытового назначения, связанных с проживанием граждан, а также объектов инженерной инфраструктуры

ОПИСАНИЕ МЕСТОПОЛОЖЕНИЯ ГРАНИЦ

"Зона размещения объектов социально-культурного назначения, объектов образования и здравоохранения в жилой застройке малоэтажными (как отдельностоящими, так и блокированными) жилыми домами с включением объектов коммунально-бытового назначения, связанных с проживанием граждан, а также объектов инженерной инфраструктуры"

(наименование объекта, местоположение границ которого описано (далее - объект))

Раздел 1

Сведения об объекте

№ п/п	Характеристики объекта	Описание характеристик
1	2	3
1.	Местоположение объекта	Ленинградская область, район Ломоносовский, сельское поселение Низинское
2.	Площадь объекта +/- величина погрешности определения площади (P +/- Дельта P)	434581 +/- 11536 м ²
3.	Иные характеристики объекта	-

Раздел 2

Сведения о местоположении границ объекта

1. Система координат МСК 47 зона 2

2. Сведения о характерных точках границ объекта

Обозначение характерных точек границ	Координаты, м		Метод определения координат характерной точки	Средняя квадратическая погрешность положения характерной точки (Mt), м	Описание обозначения точки на местности (при наличии)
	X	Y			
1	2	3	4	5	6
1	421001.62	2190654.95	Картометрический метод	5.0	-
2	421001.40	2190645.83	Картометрический метод	5.0	-
3	421008.94	2190620.58	Картометрический метод	5.0	-
4	421024.98	2190576.97	Картометрический метод	5.0	-
5	421034.14	2190558.05	Картометрический метод	5.0	-
6	421047.64	2190539.85	Картометрический метод	5.0	-
7	421055.68	2190529.02	Картометрический метод	5.0	-
8	421137.47	2190628.48	Картометрический метод	5.0	-
9	421071.53	2190734.71	Картометрический метод	5.0	-
10	421016.58	2190676.52	Картометрический метод	5.0	-
1	421001.62	2190654.95	Картометрический метод	5.0	-
11	421773.87	2191332.49	Картометрический метод	5.0	-
12	421704.39	2191266.56	Картометрический метод	5.0	-
13	421818.70	2191150.15	Картометрический метод	5.0	-
14	421906.54	2191236.32	Картометрический метод	5.0	-
15	421862.76	2191274.42	Картометрический метод	5.0	-
11	421773.87	2191332.49	Картометрический метод	5.0	-
16	421999.27	2190514.50	Картометрический метод	5.0	-
17	421974.30	2190600.34	Картометрический метод	5.0	-
18	421990.57	2190605.07	Картометрический метод	5.0	-
19	421961.84	2190703.35	Картометрический метод	5.0	-
20	421931.50	2190807.69	Картометрический метод	5.0	-

2. Сведения о характерных точках границ объекта					
Обозначение характерных точек границ	Координаты, м		Метод определения координат характерной точки	Средняя квадратическая погрешность положения характерной точки (Mt), м	Описание обозначения точки на местности (при наличии)
	X	Y			
1	2	3	4	5	6
21	421762.76	2190758.64	Картометрический метод	5.0	-
22	421761.32	2190756.01	Картометрический метод	5.0	-
23	421796.09	2190636.39	Картометрический метод	5.0	-
24	421807.63	2190610.81	Картометрический метод	5.0	-
25	421847.82	2190547.32	Картометрический метод	5.0	-
26	421866.80	2190479.15	Картометрический метод	5.0	-
16	421999.27	2190514.50	Картометрический метод	5.0	-
27	422005.94	2190500.97	Картометрический метод	5.0	-
28	421869.09	2190464.11	Картометрический метод	5.0	-
29	421899.88	2190353.42	Картометрический метод	5.0	-
30	421891.73	2190239.04	Картометрический метод	5.0	-
31	421921.06	2190239.25	Картометрический метод	5.0	-
32	421952.29	2190239.47	Картометрический метод	5.0	-
33	421982.15	2190239.68	Картометрический метод	5.0	-
34	421975.84	2190382.21	Картометрический метод	5.0	-
35	422009.69	2190382.29	Картометрический метод	5.0	-
27	422005.94	2190500.97	Картометрический метод	5.0	-
36	424533.54	2188940.93	Картометрический метод	5.0	-
37	424502.99	2188915.87	Картометрический метод	5.0	-
38	424473.46	2188891.64	Картометрический метод	5.0	-
39	424443.93	2188867.41	Картометрический метод	5.0	-
40	424422.19	2188849.58	Картометрический метод	5.0	-
41	424408.81	2188838.60	Картометрический метод	5.0	-
42	424392.66	2188825.35	Картометрический метод	5.0	-
43	424363.13	2188801.12	Картометрический метод	5.0	-
44	424332.60	2188776.08	Картометрический метод	5.0	-

2. Сведения о характерных точках границ объекта					
Обозначение характерных точек границ	Координаты, м		Метод определения координат характерной точки	Средняя квадратическая погрешность положения характерной точки (Mt), м	Описание обозначения точки на местности (при наличии)
	X	Y			
1	2	3	4	5	6
45	424395.95	2188698.85	Картометрический метод	5.0	-
46	424460.17	2188620.59	Картометрический метод	5.0	-
47	424511.42	2188558.11	Картометрический метод	5.0	-
48	424524.92	2188541.66	Картометрический метод	5.0	-
49	424504.20	2188524.66	Картометрический метод	5.0	-
50	424499.60	2188520.88	Картометрический метод	5.0	-
51	424480.84	2188505.49	Картометрический метод	5.0	-
52	424478.59	2188503.64	Картометрический метод	5.0	-
53	424457.58	2188486.40	Картометрический метод	5.0	-
54	424455.81	2188484.95	Картометрический метод	5.0	-
55	424437.41	2188469.85	Картометрический метод	5.0	-
56	424430.78	2188464.41	Картометрический метод	5.0	-
57	424418.08	2188454.00	Картометрический метод	5.0	-
58	424409.09	2188446.62	Картометрический метод	5.0	-
59	424398.75	2188438.14	Картометрический метод	5.0	-
60	424387.41	2188428.83	Картометрический метод	5.0	-
61	424379.42	2188422.28	Картометрический метод	5.0	-
62	424367.38	2188412.40	Картометрический метод	5.0	-
63	424360.10	2188406.43	Картометрический метод	5.0	-
64	424341.34	2188391.04	Картометрический метод	5.0	-
65	424365.95	2188362.93	Картометрический метод	5.0	-
66	424377.81	2188349.39	Картометрический метод	5.0	-
67	424409.58	2188313.10	Картометрический метод	5.0	-
68	424441.35	2188276.82	Картометрический метод	5.0	-
69	424451.23	2188265.53	Картометрический метод	5.0	-
70	424481.34	2188231.14	Картометрический метод	5.0	-

2. Сведения о характерных точках границ объекта					
Обозначение характерных точек границ	Координаты, м		Метод определения координат характерной точки	Средняя квадратическая погрешность положения характерной точки (Mt), м	Описание обозначения точки на местности (при наличии)
	X	Y			
1	2	3	4	5	6
71	424502.68	2188249.82	Картометрический метод	5.0	-
72	424520.60	2188265.52	Картометрический метод	5.0	-
73	424538.81	2188281.47	Картометрический метод	5.0	-
74	424557.87	2188298.15	Картометрический метод	5.0	-
75	424577.25	2188315.13	Картометрический метод	5.0	-
76	424593.43	2188329.29	Картометрический метод	5.0	-
77	424596.39	2188331.89	Картометрический метод	5.0	-
78	424615.87	2188348.95	Картометрический метод	5.0	-
79	424635.72	2188366.33	Картометрический метод	5.0	-
80	424642.10	2188371.91	Картометрический метод	5.0	-
81	424652.23	2188386.48	Картометрический метод	5.0	-
82	424682.54	2188430.05	Картометрический метод	5.0	-
83	424705.38	2188462.89	Картометрический метод	5.0	-
84	424728.22	2188495.72	Картометрический метод	5.0	-
85	424751.06	2188528.56	Картометрический метод	5.0	-
86	424773.90	2188561.40	Картометрический метод	5.0	-
87	424784.60	2188576.77	Картометрический метод	5.0	-
88	424798.20	2188596.33	Картометрический метод	5.0	-
89	424784.41	2188614.55	Картометрический метод	5.0	-
90	424778.97	2188621.73	Картометрический метод	5.0	-
91	424760.99	2188645.47	Картометрический метод	5.0	-
92	424733.84	2188681.33	Картометрический метод	5.0	-
93	424707.08	2188716.67	Картометрический метод	5.0	-
94	424701.64	2188723.85	Картометрический метод	5.0	-
95	424683.52	2188747.79	Картометрический метод	5.0	-
96	424665.41	2188771.71	Картометрический метод	5.0	-

2. Сведения о характерных точках границ объекта					
Обозначение характерных точек границ	Координаты, м		Метод определения координат характерной точки	Средняя квадратическая погрешность положения характерной точки (Mt), м	Описание обозначения точки на местности (при наличии)
	X	Y			
1	2	3	4	5	6
97	424659.16	2188779.96	Картометрический метод	5.0	-
98	424646.27	2188797.00	Картометрический метод	5.0	-
99	424609.01	2188846.21	Картометрический метод	5.0	-
100	424568.80	2188899.33	Картометрический метод	5.0	-
101	424552.27	2188921.15	Картометрический метод	5.0	-
102	424535.86	2188942.84	Картометрический метод	5.0	-
36	424533.54	2188940.93	Картометрический метод	5.0	-
103	425325.98	2188634.21	Картометрический метод	5.0	-
104	425320.50	2188630.57	Картометрический метод	5.0	-
105	425326.73	2188613.17	Картометрический метод	5.0	-
106	425328.98	2188608.08	Картометрический метод	5.0	-
107	425339.39	2188584.53	Картометрический метод	5.0	-
108	425349.73	2188561.14	Картометрический метод	5.0	-
109	425360.11	2188537.66	Картометрический метод	5.0	-
110	425370.45	2188514.27	Картометрический метод	5.0	-
111	425380.79	2188490.88	Картометрический метод	5.0	-
112	425381.80	2188488.60	Картометрический метод	5.0	-
113	425391.51	2188466.63	Картометрический метод	5.0	-
114	425405.04	2188436.01	Картометрический метод	5.0	-
115	425417.54	2188407.75	Картометрический метод	5.0	-
116	425487.43	2188432.30	Картометрический метод	5.0	-
117	425504.69	2188444.22	Картометрический метод	5.0	-
118	425580.88	2188530.80	Картометрический метод	5.0	-
119	425641.92	2188606.08	Картометрический метод	5.0	-
120	425686.12	2188648.61	Картометрический метод	5.0	-
121	425678.08	2188655.59	Картометрический метод	5.0	-

2. Сведения о характерных точках границ объекта					
Обозначение характерных точек границ	Координаты, м		Метод определения координат характерной точки	Средняя квадратическая погрешность положения характерной точки (Mt), м	Описание обозначения точки на местности (при наличии)
	X	Y			
1	2	3	4	5	6
122	425657.39	2188673.55	Картометрический метод	5.0	-
123	425638.19	2188690.22	Картометрический метод	5.0	-
124	425618.85	2188707.01	Картометрический метод	5.0	-
125	425599.47	2188723.83	Картометрический метод	5.0	-
126	425580.03	2188740.71	Картометрический метод	5.0	-
127	425559.92	2188758.16	Картометрический метод	5.0	-
128	425554.33	2188762.87	Картометрический метод	5.0	-
129	425486.65	2188717.76	Картометрический метод	5.0	-
103	425325.98	2188634.21	Картометрический метод	5.0	-
130	427061.80	2189908.48	Картометрический метод	5.0	-
131	427028.07	2189826.66	Картометрический метод	5.0	-
132	427076.18	2189810.11	Картометрический метод	5.0	-
133	427109.08	2189889.60	Картометрический метод	5.0	-
134	427109.37	2189890.45	Картометрический метод	5.0	-
135	427109.88	2189891.94	Картометрический метод	5.0	-
130	427061.80	2189908.48	Картометрический метод	5.0	-
136	427908.88	2187630.05	Картометрический метод	5.0	-
137	427697.24	2187506.87	Картометрический метод	5.0	-
138	427701.34	2187498.50	Картометрический метод	5.0	-
139	427708.49	2187483.88	Картометрический метод	5.0	-
140	427717.47	2187469.48	Картометрический метод	5.0	-
141	427732.26	2187445.76	Картометрический метод	5.0	-
142	427745.95	2187423.81	Картометрический метод	5.0	-
143	427758.73	2187403.31	Картометрический метод	5.0	-
144	427770.77	2187384.00	Картометрический метод	5.0	-
145	427796.46	2187342.80	Картометрический метод	5.0	-

2. Сведения о характерных точках границ объекта					
Обозначение характерных точек границ	Координаты, м		Метод определения координат характерной точки	Средняя квадратическая погрешность положения характерной точки (Mt), м	Описание обозначения точки на местности (при наличии)
	X	Y			
1	2	3	4	5	6
146	428005.46	2187507.66	Картометрический метод	5.0	-
136	427908.88	2187630.05	Картометрический метод	5.0	-
147	428236.15	2187217.06	Картометрический метод	5.0	-
148	428149.27	2187150.08	Картометрический метод	5.0	-
149	428166.77	2187127.80	Картометрический метод	5.0	-
150	428168.16	2187126.03	Картометрический метод	5.0	-
151	428173.57	2187119.14	Картометрический метод	5.0	-
152	428175.39	2187116.82	Картометрический метод	5.0	-
153	428180.42	2187110.42	Картометрический метод	5.0	-
154	428184.34	2187105.43	Картометрический метод	5.0	-
155	428187.01	2187102.03	Картометрический метод	5.0	-
156	428197.72	2187088.39	Картометрический метод	5.0	-
157	428256.00	2187087.61	Картометрический метод	5.0	-
158	428356.30	2187189.98	Картометрический метод	5.0	-
159	428399.30	2187073.77	Картометрический метод	5.0	-
160	428411.72	2187186.69	Картометрический метод	5.0	-
161	428354.79	2187194.06	Картометрический метод	5.0	-
162	428351.52	2187202.89	Картометрический метод	5.0	-
163	428335.96	2187204.80	Картометрический метод	5.0	-
164	428294.11	2187209.94	Картометрический метод	5.0	-
165	428250.38	2187215.31	Картометрический метод	5.0	-
147	428236.15	2187217.06	Картометрический метод	5.0	-
166	428446.70	2187742.82	Картометрический метод	5.0	-
167	428435.38	2187808.23	Картометрический метод	5.0	-
168	428443.85	2187824.60	Картометрический метод	5.0	-
169	428419.68	2187828.71	Картометрический метод	5.0	-

2. Сведения о характерных точках границ объекта

Обозначение характерных точек границ	Координаты, м		Метод определения координат характерной точки	Средняя квадратическая погрешность положения характерной точки (Mt), м	Описание обозначения точки на местности (при наличии)
	X	Y			
1	2	3	4	5	6
170	428377.92	2187793.72	Картометрический метод	5.0	-
171	428386.90	2187759.51	Картометрический метод	5.0	-
172	428390.38	2187708.95	Картометрический метод	5.0	-
173	428413.19	2187726.52	Картометрический метод	5.0	-
174	428437.63	2187743.49	Картометрический метод	5.0	-
166	428446.70	2187742.82	Картометрический метод	5.0	-
175	428432.94	2188365.40	Картометрический метод	5.0	-
176	428416.43	2188209.14	Картометрический метод	5.0	-
177	428489.04	2188279.50	Картометрический метод	5.0	-
175	428432.94	2188365.40	Картометрический метод	5.0	-
178	428393.54	2187992.60	Картометрический метод	5.0	-
179	428378.36	2187848.93	Картометрический метод	5.0	-
180	428444.30	2187839.89	Картометрический метод	5.0	-
181	428467.19	2187837.06	Картометрический метод	5.0	-
182	428482.73	2187837.13	Картометрический метод	5.0	-
183	428485.66	2187860.47	Картометрический метод	5.0	-
184	428488.69	2187884.50	Картометрический метод	5.0	-
185	428491.76	2187909.54	Картометрический метод	5.0	-
186	428495.80	2187941.37	Картометрический метод	5.0	-
187	428447.45	2187947.02	Картометрический метод	5.0	-
178	428393.54	2187992.60	Картометрический метод	5.0	-

3. Сведения о характерных точках части (частей) границы объекта

Обозначение характерных точек части границы	Координаты, м		Метод определения координат характерной точки	Средняя квадратическая погрешность положения характерной точки (Mt), м	Описание обозначения точки на местности (при наличии)
	X	Y			
1	2	3	4	5	6
-	-	-	-	-	-

Раздел 3

Сведения о местоположении измененных (уточненных) границ объекта

1. Система координат -

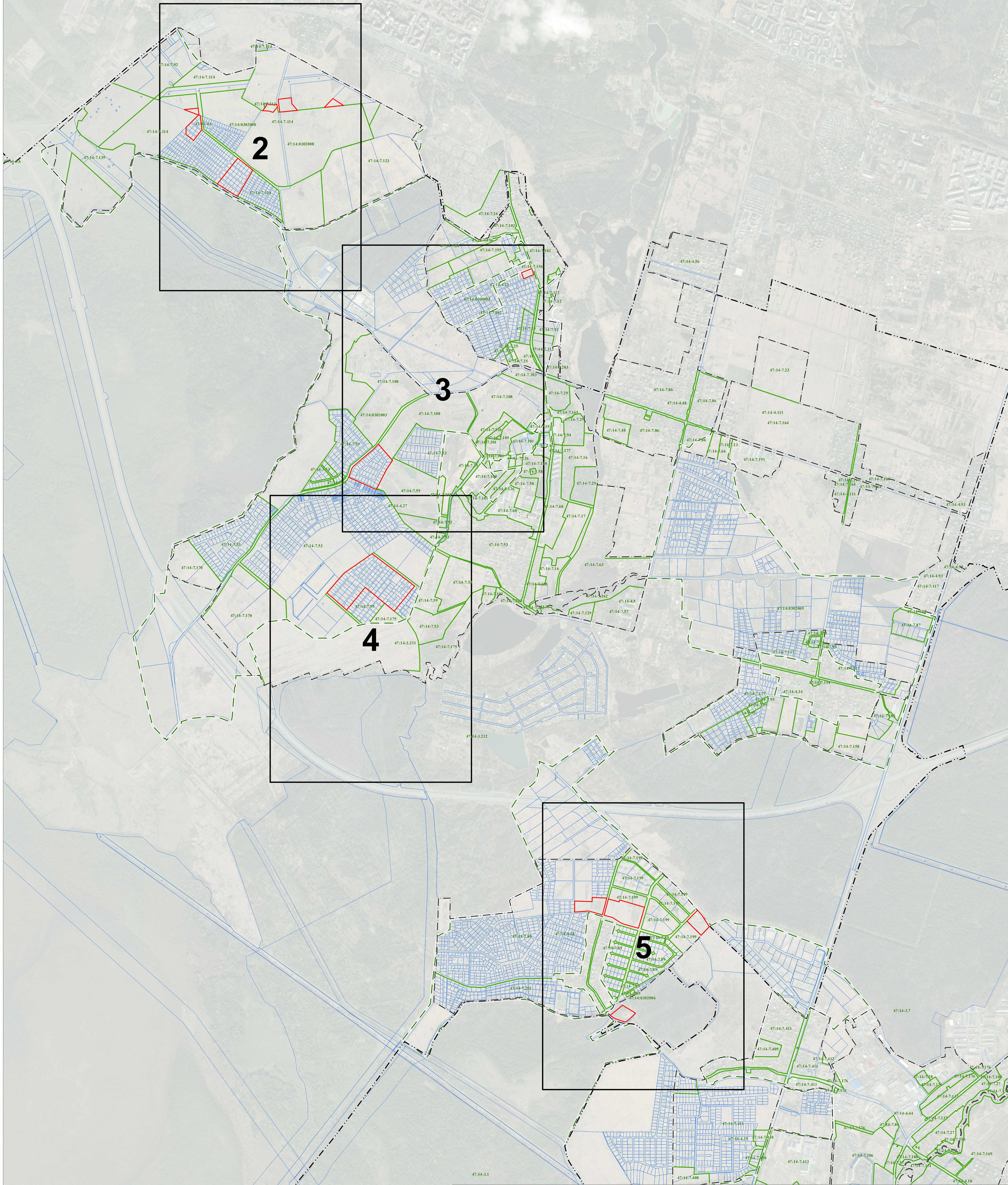
2. Сведения о характерных точках границ объекта

Обозначение характерных точек границ	Существующие координаты, м		Измененные (уточненные) координаты, м		Метод определения координат характерной точки	Средняя квадратическая погрешность положения характерной точки (Mt), м	Описание обозначения точки на местности (при наличии)
	X	Y	X	Y			
1	2	3	4	5	6	7	8
-	-	-	-	-	-	-	

3. Сведения о характерных точках части (частей) границы объекта

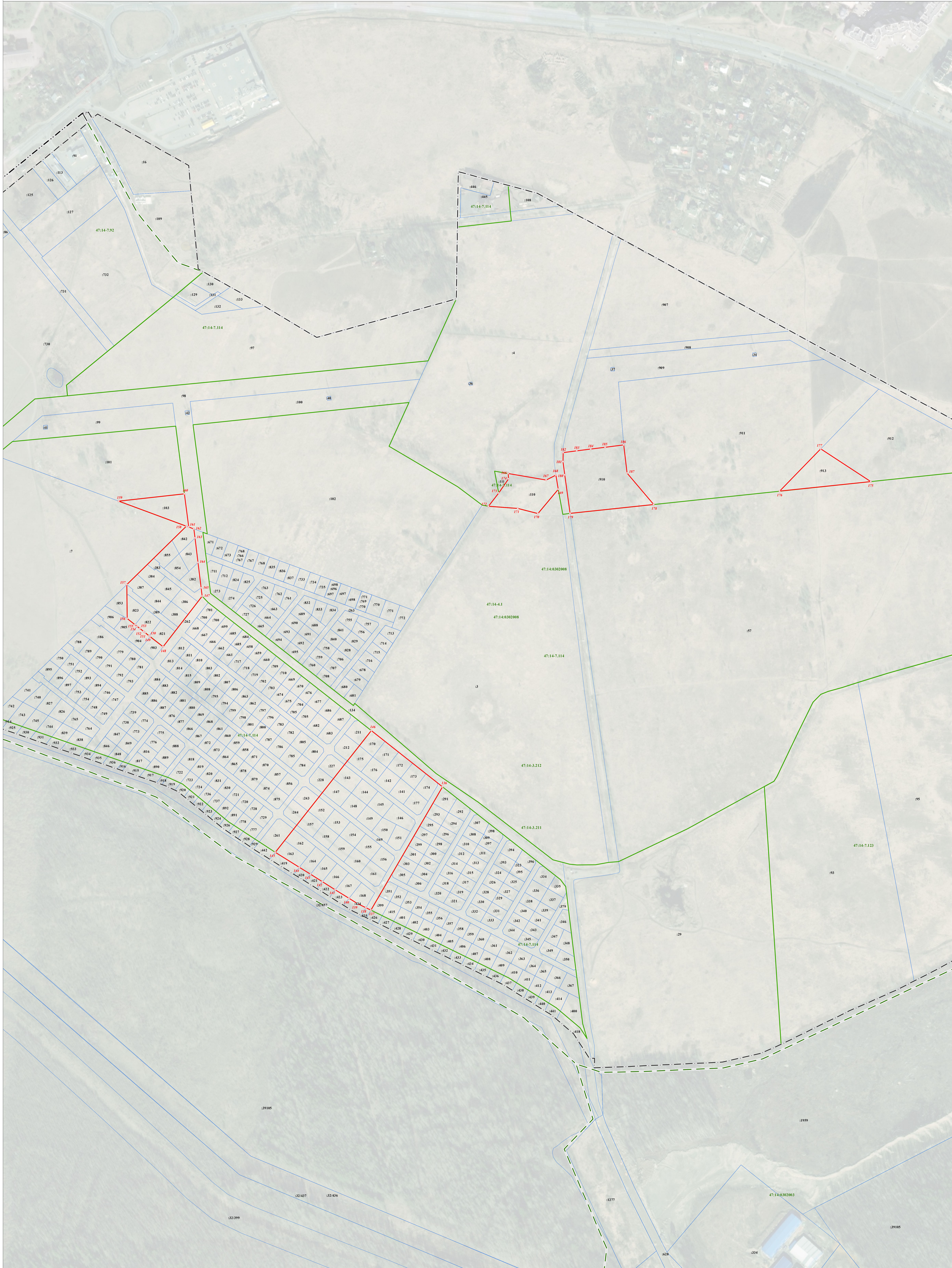
Обозначение характерных точек части границы	Существующие координаты, м		Измененные (уточненные) координаты, м		Метод определения координат характерной точки	Средняя квадратическая погрешность положения характерной точки (Mt), м	Описание обозначения точки на местности (при наличии)
	X	Y	X	Y			
1	2	3	4	5	6	7	8
-	-	-	-	-	-	-	

Обзорная схема границ объекта с указанием расположения листов плана границ



- Используются условные знаки и обозначения:**
- Граница объекта
 - Граница кадастрового квартала
 - Граница муниципального образования, сведения о которой внесены в ЕГРН
 - - - Граница населенного пункта, сведения о которой внесены в ЕГРН
 - Граница территориальной зоны, сведения о которой внесены в ЕГРН
 - Граница земельного участка, сведения о которой внесены в ЕГРН
- 47:14-7.114 Номер границы территориальной зоны, сведения о границах которой внесены в ЕГРН
 47:14-3.212 Номер границы муниципального образования или населенного пункта, сведения о границах которых внесены в ЕГРН
 47:14-8302005 Номер кадастрового квартала

Масштаб 1:10000



Используемые условные знаки и обозначения:

- Граница объекта
- Граница кадастрового квартала
- Граница муниципального образования, сведения о которой внесены в ЕГРН
- Граница населенного пункта, сведения о которой внесены в ЕГРН
- Граница территориальной зоны, сведения о которой внесены в ЕГРН
- Граница земельного участка, сведения о котором внесены в ЕГРН
- Характерная точка границы объекта работ
- №83 Номер земельного участка, сведения о границах которого внесены в ЕГРН, в кадастровом квартале
- 47:14-7.114 Номер границы территориальной зоны, сведения о границах которой внесены в ЕГРН
- 47:14-3.212 Номер границы муниципального образования или населенного пункта, сведения о границах которых внесены в ЕГРН
- 47:14-0302005 Номер кадастрового квартала

Масштаб 1:2000

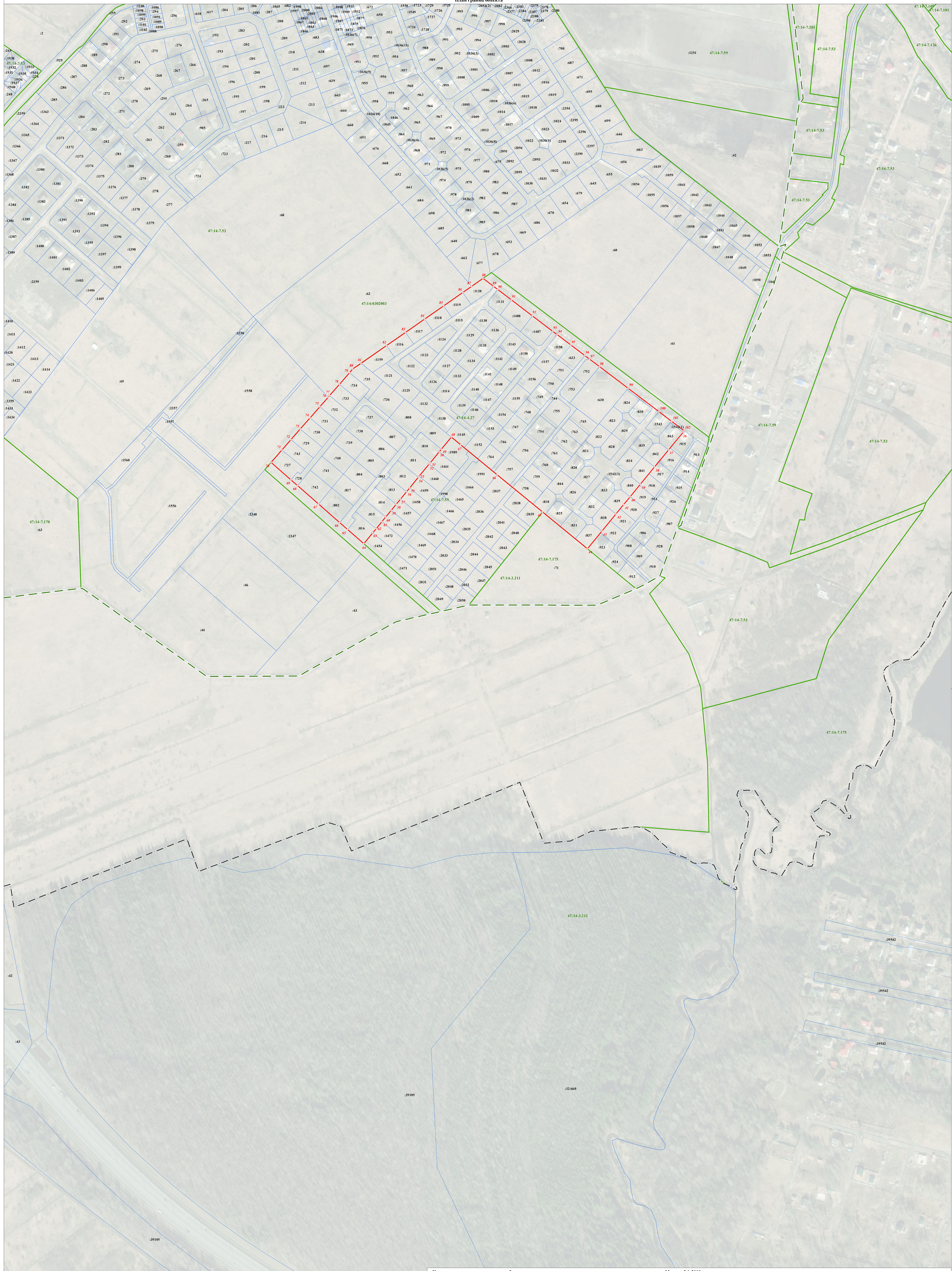


Используемые условные знаки и обозначения:

- Граница объекта
- Граница кадастрового квартала
- Граница муниципального образования, сведения о которой внесены в ЕГРН
- Граница населенного пункта, сведения о которой внесены в ЕГРН
- Граница территориальной зоны, сведения о которой внесены в ЕГРН
- Граница земельного участка, сведения о котором внесены в ЕГРН
- Характерная точка границы объекта работ
- Номер земельного участка, сведения о границах которого внесены в ЕГРН, в кадастровом квартале
- 47:14-7.114 Номер границы территориальной зоны, сведения о границах которой внесены в ЕГРН
- 47:14-3.212 Номер границы муниципального образования или населенного пункта, сведения о границах которых внесены в ЕГРН
- 47:14-0302005 Номер кадастрового квартала

Масштаб 1:2000

Подпись _____ Дата " 27 " _____ 2021 г.
 Место для оттиска печати (при наличии) лица, составившего описание местоположения границ



- Используемые условные знаки и обозначения:**
- Граница кадастрового квартала
 - Граница муниципального образования, сведения о которой внесены в ЕГРН
 - - - Граница населенного пункта, сведения о которой внесены в ЕГРН
 - Граница территориальной зоны, сведения о которой внесены в ЕГРН
 - Граница земельного участка, сведения о котором внесены в ЕГРН
 - Характерная точка границы объекта работ
 - 83 Номер земельного участка, сведения о границах которого внесены в ЕГРН, в кадастровом квартале
 - 47:14-7.114 Номер границы территориальной зоны, сведения о границах которой внесены в ЕГРН
 - 47:14-3.212 Номер границы муниципального образования или населенного пункта, сведения о границах которых внесены в ЕГРН
 - 47:14-0302005 Номер кадастрового квартала

Масштаб 1:2000



- Используемые условные знаки и обозначения:**
- Граница объекта
 - Граница кадастрового квартала
 - Граница муниципального образования, сведения о которой внесены в ЕГРН
 - Граница населенного пункта, сведения о которой внесены в ЕГРН
 - Граница территориальной зоны, сведения о которой внесены в ЕГРН
 - Граница земельного участка, сведения о котором внесены в ЕГРН
 - Характерная точка границы объекта работ
 - 83 Номер земельного участка, сведения о границах которого внесены в ЕГРН, в кадастровом квартале
 - 47:14-7.114 Номер границы территориальной зоны, сведения о границах которой внесены в ЕГРН
 - 47:14-3.212 Номер границы муниципального образования или населенного пункта, сведения о границах которых внесены в ЕГРН
 - 47:14-0302005 Номер кадастрового квартала

Масштаб 1:2000

Подпись _____ Дата " 27 " июля 2021 г.
 Место для оттиска печати (при наличии) лица, составившего описание местоположения границ

**Текстовое описание местоположения границ
населенных пунктов, территориальных зон, особо охраняемых природных
территорий, зон с особыми условиями использования территорий**

Прохождение границы		Описание прохождения границы
от точки	до точки	
1	2	3
1	2	по границе земельного участка с кадастровым номером 47:14:0302006:78
2	3	по границе земельного участка с кадастровым номером 47:14:0302006:78
3	4	по границе земельного участка с кадастровым номером 47:14:0302006:78
4	5	по границе земельного участка с кадастровым номером 47:14:0302006:78
5	6	по границе земельного участка с кадастровым номером 47:14:0302006:78
6	7	по границе земельного участка с кадастровым номером 47:14:0302006:78
7	8	по границе земельного участка с кадастровым номером 47:14:0302006:78
8	9	по границе земельного участка с кадастровым номером 47:14:0302006:78
9	10	по границе земельного участка с кадастровым номером 47:14:0302006:78
10	1	по границе земельного участка с кадастровым номером 47:14:0302006:78
11	12	по границе земельного участка с кадастровым номером 47:14:0302006:1173
12	13	по границе земельного участка с кадастровым номером 47:14:0302006:1173
13	14	по границе земельного участка с кадастровым номером 47:14:0302006:1173
14	15	по границе земельного участка с кадастровым номером 47:14:0302006:1173
15	11	по границе земельного участка с кадастровым номером 47:14:0302006:1173
16	17	по границе земельного участка с кадастровым номером 47:14:0302006:1184
17	18	по границе земельного участка с кадастровым номером 47:14:0302006:1184
18	19	по границе земельного участка с кадастровым номером 47:14:0302006:1184
19	20	по границе земельного участка с кадастровым номером 47:14:0302006:1184
20	21	по границе земельного участка с кадастровым номером 47:14:0302006:1184
21	22	по границе земельного участка с кадастровым номером 47:14:0302006:1184
22	23	по границе земельного участка с кадастровым номером 47:14:0302006:1184
23	24	по границе земельного участка с кадастровым номером 47:14:0302006:1184
24	25	по границе земельного участка с кадастровым номером 47:14:0302006:1184
25	26	по границе земельного участка с кадастровым номером 47:14:0302006:1184
26	16	по границе земельного участка с кадастровым номером 47:14:0302006:1184
27	28	по границе земельного участка с кадастровым номером 47:14:0302006:44
28	29	по границе земельного участка с кадастровым номером 47:14:0302006:44
29	30	по границе земельного участка с кадастровым номером 47:14:0302006:44

**Текстовое описание местоположения границ
населенных пунктов, территориальных зон, особо охраняемых природных
территорий, зон с особыми условиями использования территорий**

Прохождение границы		Описание прохождения границы
от точки	до точки	
1	2	3
30	31	по границе земельного участка с кадастровым номером 47:14:0302006:44
31	32	по границе земельного участка с кадастровым номером 47:14:0302006:44
32	33	по границе земельного участка с кадастровым номером 47:14:0302006:44
33	34	по границе земельного участка с кадастровым номером 47:14:0302006:44
34	35	по границе земельного участка с кадастровым номером 47:14:0302006:44
35	27	по границе земельного участка с кадастровым номером 47:14:0302006:44
36	37	по границе земельного участка с кадастровым номером 47:14:0302003:843
37	38	по границе земельного участка с кадастровым номером 47:14:0302003:842
38	39	по границе земельного участка с кадастровым номером 47:14:0302003:841
39	40	по границе земельного участка с кадастровым номером 47:14:0302003:840
40	41	по границе земельного участка с кадастровым номером 47:14:0302003:839
41	42	по границе земельного участка с кадастровым номером 47:14:0302003:839
42	43	по границе земельного участка с кадастровым номером 47:14:0302003:838
43	44	по границе земельного участка с кадастровым номером 47:14:0302003:837
44	45	по границе земельного участка с кадастровым номером 47:14:0302003:71
45	46	-
46	47	-
47	48	-
48	49	по границе земельного участка с кадастровым номером 47:14:0302003:1989
49	50	по границе земельного участка с кадастровым номером 47:14:0302003:1989
50	51	по границе земельного участка с кадастровым номером 47:14:0302003:1461
51	52	по границе земельного участка с кадастровым номером 47:14:0302003:1461
52	53	по границе земельного участка с кадастровым номером 47:14:0302003:811
53	54	по границе земельного участка с кадастровым номером 47:14:0302003:811
54	55	по границе земельного участка с кадастровым номером 47:14:0302003:812
55	56	по границе земельного участка с кадастровым номером 47:14:0302003:812
56	57	по границе земельного участка с кадастровым номером 47:14:0302003:813
57	58	по границе земельного участка с кадастровым номером 47:14:0302003:813

**Текстовое описание местоположения границ
населенных пунктов, территориальных зон, особо охраняемых природных
территорий, зон с особыми условиями использования территорий**

Прохождение границы		Описание прохождения границы
от точки	до точки	
1	2	3
58	59	по границе земельного участка с кадастровым номером 47:14:0302003:814
59	60	по границе земельного участка с кадастровым номером 47:14:0302003:814
60	61	по границе земельного участка с кадастровым номером 47:14:0302003:815
61	62	по границе земельного участка с кадастровым номером 47:14:0302003:815
62	63	по границе земельного участка с кадастровым номером 47:14:0302003:816
63	64	по границе земельного участка с кадастровым номером 47:14:0302003:816
64	65	по границе земельного участка с кадастровым номером 47:14:0302003:816
65	66	по границе земельного участка с кадастровым номером 47:14:0302003:803
66	67	по границе земельного участка с кадастровым номером 47:14:0302003:802
67	68	по границе земельного участка с кадастровым номером 47:14:0302003:742
68	69	по границе земельного участка с кадастровым номером 47:14:0302003:728
69	70	по границе земельного участка с кадастровым номером 47:14:0302003:727
70	71	по границе земельного участка с кадастровым номером 47:14:0302003:727
71	72	по границе земельного участка с кадастровым номером 47:14:0302003:743
72	73	по границе земельного участка с кадастровым номером 47:14:0302003:729
73	74	по границе земельного участка с кадастровым номером 47:14:0302003:730
74	75	по границе земельного участка с кадастровым номером 47:14:0302003:731
75	76	по границе земельного участка с кадастровым номером 47:14:0302003:732
76	77	по границе земельного участка с кадастровым номером 47:14:0302003:732
77	78	по границе земельного участка с кадастровым номером 47:14:0302003:733
78	79	по границе земельного участка с кадастровым номером 47:14:0302003:734
79	80	по границе земельного участка с кадастровым номером 47:14:0302003:735
80	81	по границе земельного участка с кадастровым номером 47:14:0302003:735
81	82	по границе земельного участка с кадастровым номером 47:14:0302003:1159

**Текстовое описание местоположения границ
населенных пунктов, территориальных зон, особо охраняемых природных
территорий, зон с особыми условиями использования территорий**

Прохождение границы		Описание прохождения границы
от точки	до точки	
1	2	3
82	83	по границе земельного участка с кадастровым номером 47:14:0302003:1116
83	84	по границе земельного участка с кадастровым номером 47:14:0302003:1117
84	85	по границе земельного участка с кадастровым номером 47:14:0302003:1118
85	86	по границе земельного участка с кадастровым номером 47:14:0302003:1119
86	87	по границе земельного участка с кадастровым номером 47:14:0302003:1120
87	88	по границе земельного участка с кадастровым номером 47:14:0302003:1120
88	89	по границе земельного участка с кадастровым номером 47:14:0302003:1120
89	90	по границе земельного участка с кадастровым номером 47:14:0302003:1115
90	91	по границе земельного участка с кадастровым номером 47:14:0302003:1131
91	92	по границе земельного участка с кадастровым номером 47:14:0302003:1488
92	93	по границе земельного участка с кадастровым номером 47:14:0302003:1487
93	94	по границе земельного участка с кадастровым номером 47:14:0302003:1115
94	95	по границе земельного участка с кадастровым номером 47:14:0302003:1158
95	96	по границе земельного участка с кадастровым номером 47:14:0302003:633
96	97	по границе земельного участка с кадастровым номером 47:14:0302003:744
97	98	по границе земельного участка с кадастровым номером 47:14:0302003:752
98	99	по границе земельного участка с кадастровым номером 47:14:0302003:630
99	100	по границе контура земельного участка с кадастровым номером 47:14:0302003:1542(2)
100	101	по границе земельного участка с кадастровым номером 47:14:0302003:1543
101	102	по границе контура земельного участка с кадастровым номером 47:14:0302003:1542(1)
102	36	по границе контура земельного участка с кадастровым номером 47:14:0302003:1542(1)
103	104	по границе земельного участка с кадастровым номером 47:14:0302003:1719
104	105	по границе земельного участка с кадастровым номером 47:14:0302003:1719
105	106	по границе земельного участка с кадастровым номером 47:14:0302003:1719

**Текстовое описание местоположения границ
населенных пунктов, территориальных зон, особо охраняемых природных
территорий, зон с особыми условиями использования территорий**

Прохождение границы		Описание прохождения границы
от точки	до точки	
1	2	3
106	107	по границе земельного участка с кадастровым номером 47:14:0302003:1719
107	108	по границе земельного участка с кадастровым номером 47:14:0302003:1719
108	109	по границе земельного участка с кадастровым номером 47:14:0302003:1719
109	110	по границе земельного участка с кадастровым номером 47:14:0302003:1719
110	111	по границе земельного участка с кадастровым номером 47:14:0302003:1719
111	112	по границе земельного участка с кадастровым номером 47:14:0302003:1719
112	113	по границе земельного участка с кадастровым номером 47:14:0302003:1719
113	114	по границе земельного участка с кадастровым номером 47:14:0302003:1719
114	115	по границе земельного участка с кадастровым номером 47:14:0302003:1719
115	116	по границе земельного участка с кадастровым номером 47:14:0302003:1719
116	117	по границе земельного участка с кадастровым номером 47:14:0302003:1719
117	118	по границе земельного участка с кадастровым номером 47:14:0302003:1719
118	119	по границе земельного участка с кадастровым номером 47:14:0302003:1719
119	120	по границе земельного участка с кадастровым номером 47:14:0302003:1719
120	121	по границе земельного участка с кадастровым номером 47:14:0302003:1719
121	122	по границе земельного участка с кадастровым номером 47:14:0302003:868
122	123	по границе земельного участка с кадастровым номером 47:14:0302003:868
123	124	по границе земельного участка с кадастровым номером 47:14:0302003:868
124	125	по границе земельного участка с кадастровым номером 47:14:0302003:868
125	126	по границе земельного участка с кадастровым номером 47:14:0302003:868
126	127	по границе земельного участка с кадастровым номером 47:14:0302003:868
127	128	по границе земельного участка с кадастровым номером 47:14:0302003:1251
128	129	по границе земельного участка с кадастровым номером 47:14:0302003:1251
129	103	по границе земельного участка с кадастровым номером 47:14:0302003:1251

**Текстовое описание местоположения границ
населенных пунктов, территориальных зон, особо охраняемых природных
территорий, зон с особыми условиями использования территорий**

Прохождение границы		Описание прохождения границы
от точки	до точки	
1	2	3
130	131	по границе земельного участка с кадастровым номером 47:14:0302003:939
131	132	по границе земельного участка с кадастровым номером 47:14:0302003:939
132	133	по границе земельного участка с кадастровым номером 47:14:0302003:939
133	134	по границе земельного участка с кадастровым номером 47:14:0302003:939
134	135	по границе земельного участка с кадастровым номером 47:14:0302003:939
135	130	по границе земельного участка с кадастровым номером 47:14:0302003:939
136	137	по границе земельного участка с кадастровым номером 47:14:0302008:169
137	138	по границе земельного участка с кадастровым номером 47:14:0302008:169
138	139	по границе земельного участка с кадастровым номером 47:14:0302008:168
139	140	по границе земельного участка с кадастровым номером 47:14:0302008:168
140	141	по границе земельного участка с кадастровым номером 47:14:0302008:167
141	142	по границе земельного участка с кадастровым номером 47:14:0302008:166
142	143	по границе земельного участка с кадастровым номером 47:14:0302008:165
143	144	по границе земельного участка с кадастровым номером 47:14:0302008:164
144	145	по границе земельного участка с кадастровым номером 47:14:0302008:163
145	146	-
146	136	-
147	148	-
148	149	по границе земельного участка с кадастровым номером 47:14:0302008:821
149	150	по границе земельного участка с кадастровым номером 47:14:0302008:821
150	151	по границе земельного участка с кадастровым номером 47:14:0302008:822
151	152	по границе земельного участка с кадастровым номером 47:14:0302008:822
152	153	по границе земельного участка с кадастровым номером 47:14:0302008:822
153	154	по границе земельного участка с кадастровым номером 47:14:0302008:822
154	155	по границе земельного участка с кадастровым номером 47:14:0302008:822

**Текстовое описание местоположения границ
населенных пунктов, территориальных зон, особо охраняемых природных
территорий, зон с особыми условиями использования территорий**

Прохождение границы		Описание прохождения границы
от точки	до точки	
1	2	3
155	156	по границе земельного участка с кадастровым номером 47:14:0302008:823
156	157	-
157	158	по границе земельного участка с кадастровым номером 47:14:0302008:7
158	159	по границе земельного участка с кадастровым номером 47:14:0302008:7
159	160	по границе земельного участка с кадастровым номером 47:14:0302008:101
160	161	по границе земельного участка с кадастровым номером 47:14:0302008:98
161	162	по границе земельного участка с кадастровым номером 47:14:0302008:98
162	163	по границе земельного участка с кадастровым номером 47:14:0302008:134
163	164	по границе земельного участка с кадастровым номером 47:14:0302008:134
164	165	по границе земельного участка с кадастровым номером 47:14:0302008:134
165	147	по границе земельного участка с кадастровым номером 47:14:0302008:134
166	167	по границе земельного участка с кадастровым номером 47:14:0302008:110
167	168	по границе земельного участка с кадастровым номером 47:14:0302008:110
168	169	по границе земельного участка с кадастровым номером 47:14:0302008:110
169	170	по границе земельного участка с кадастровым номером 47:14:0302008:110
170	171	по границе земельного участка с кадастровым номером 47:14:0302008:110
171	172	по границе земельного участка с кадастровым номером 47:14:0302008:110
172	173	по границе земельного участка с кадастровым номером 47:14:0302008:110
173	174	по границе земельного участка с кадастровым номером 47:14:0302008:110
174	166	по границе земельного участка с кадастровым номером 47:14:0302008:110
175	176	по границе земельного участка с кадастровым номером 47:14:0302008:913
176	177	по границе земельного участка с кадастровым номером 47:14:0302008:913
177	175	по границе земельного участка с кадастровым номером 47:14:0302008:913
178	179	по границе земельного участка с кадастровым номером 47:14:0302008:910
179	180	по границе земельного участка с кадастровым номером 47:14:0302008:910
180	181	по границе земельного участка с кадастровым номером 47:14:0302008:910

**Текстовое описание местоположения границ
населенных пунктов, территориальных зон, особо охраняемых природных
территорий, зон с особыми условиями использования территорий**

Прохождение границы		Описание прохождения границы
от точки	до точки	
1	2	3
181	182	по границе земельного участка с кадастровым номером 47:14:0302008:910
182	183	по границе земельного участка с кадастровым номером 47:14:0302008:910
183	184	по границе земельного участка с кадастровым номером 47:14:0302008:910
184	185	по границе земельного участка с кадастровым номером 47:14:0302008:910
185	186	по границе земельного участка с кадастровым номером 47:14:0302008:910
186	187	по границе земельного участка с кадастровым номером 47:14:0302008:910
187	178	по границе земельного участка с кадастровым номером 47:14:0302008:910