



КОМИТЕТ ГРАДОСТРОИТЕЛЬНОЙ ПОЛИТИКИ
ЛЕНИНГРАДСКОЙ ОБЛАСТИ

ПРИКАЗ

от 03 июня 2021 года № 65

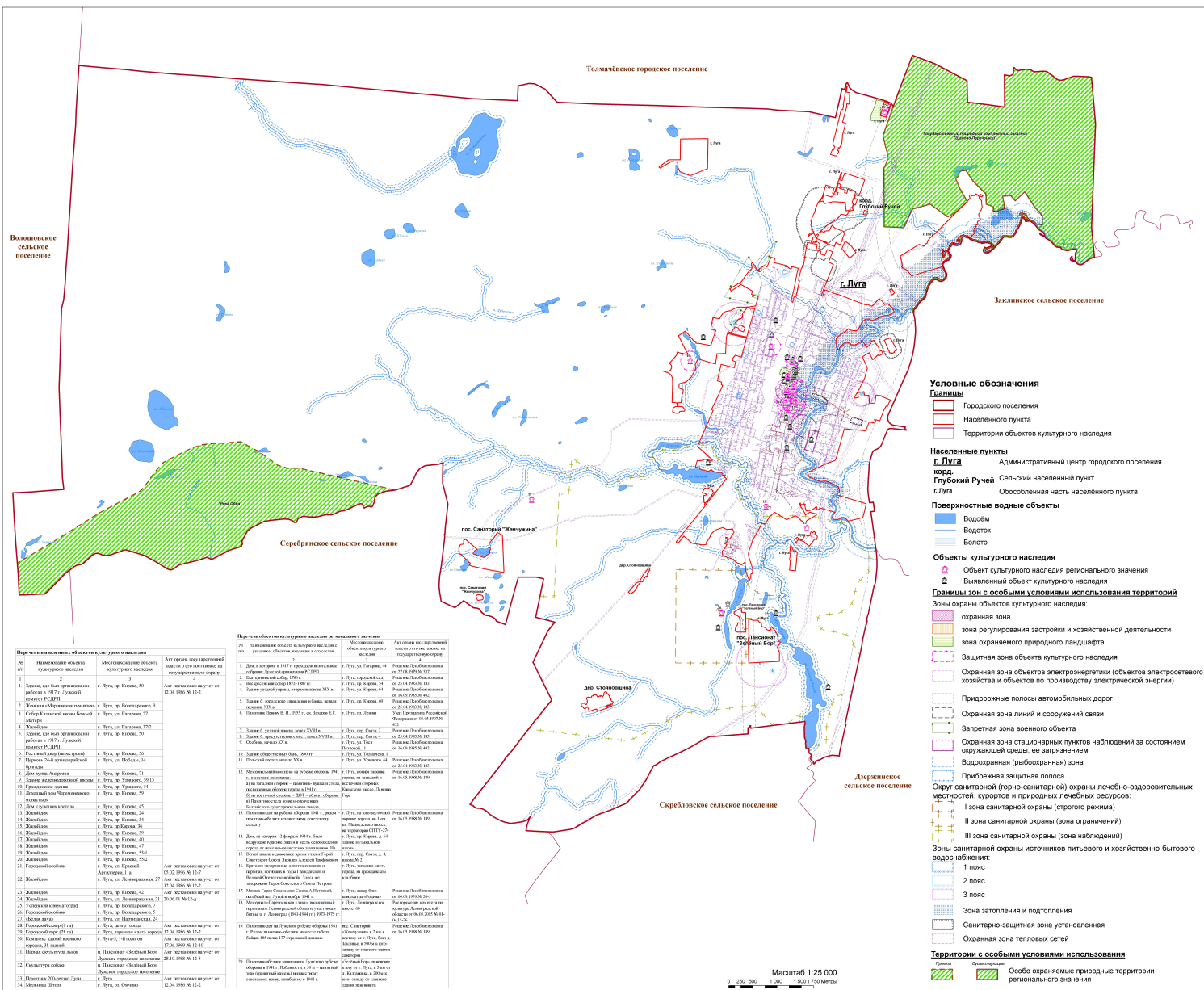
**О внесении изменений в приказ Комитета градостроительной политики
Ленинградской области от 29 сентября 2020 года
№ 56 «Об утверждении Правил землепользования и застройки
муниципального образования Лужское городское поселение
Лужского муниципального района Ленинградской области»**

В целях устранения технической ошибки, руководствуясь пунктом 1 части 2 статьи 1 областного закона от 7 июля 2014 № 45-оз «О перераспределении полномочий в области градостроительной деятельности между органами государственной власти Ленинградской области и органами местного самоуправления Ленинградской области», подпунктом 10 пункта 2.1 Положения о комитете по архитектуре и градостроительству Ленинградской области, утвержденного постановлением Правительства Ленинградской области от 10 февраля 2014 года № 16, приказываю:

внести изменения в приказ Комитета градостроительной политики Ленинградской области от 29 сентября 2020 года № 56 «Об утверждении Правил землепользования и застройки муниципального образования Лужское городское поселение Лужского муниципального района Ленинградской области», дополнив Правила землепользования и застройки муниципального образования Лужское городское поселение Лужского муниципального района Ленинградской области картой с отображением границ зон с особыми условиями использования территорий, границ территорий объектов культурного наследия и фрагментом 1 (г. Луга, корд. Глубокий Ручей, пос. Пансионат «Зеленый Бор») карты с отображением границ зон с особыми условиями использования территорий, границ территорий объектов культурного наследия, согласно приложению к настоящему приказу.

Председатель комитета

И.Я. Кулаков



- Условные обозначения**
- Границы**
- Городского поселения
 - Населенного пункта
 - Территории объектов культурного наследия
- Населенные пункты**
- г. Лужа - Административный центр городского поселения
 Глубокий Ручей - Сельский населенный пункт
 г. Лужа - Обособленная часть населенного пункта
- Поверхностные водные объекты**
- Водоем
 - Водоток
 - Болото
- Объекты культурного наследия**
- Объект культурного наследия регионального значения
 - Выявленный объект культурного наследия
- Границы зон с особыми условиями использования территорий**
- Зоны охраны объектов культурного наследия:
- охранная зона
 - зона регулирования застройки и хозяйственной деятельности
 - зона охраняемого природного ландшафта
 - защитная зона объекта культурного наследия
 - Охранная зона объектов электроэнергетики (объектов электросетевого хозяйства и объектов по производству электрической энергии)
 - Придорожные полосы автомобильных дорог
 - Охранная зона линий и сооружений связи
 - Запретная зона военного объекта
 - Охранная зона стационарных пунктов наблюдений за состоянием окружающей среды, ее загрязнением
 - Водоохранная (рыбоохранная) зона
 - Прибрежная защитная полоса
- Окру санитарной (горно-санитарной) охраны лечебно-оздоровительных местностей, курортов и природных лечебных ресурсов:
- I зона санитарной охраны (строгий режим)
 - II зона санитарной охраны (зона ограничений)
 - III зона санитарной охраны (зона наблюдений)
- Зоны санитарной охраны источников питьевого и хозяйственно-бытового водоснабжения:
- 1 пояс
 - 2 пояс
 - 3 пояс
- Зона затопления и подтопления
- Санитарно-защитная зона установленная
- Охранная зона тепловых сетей
- Территории с особыми условиями использования**
- Объект
 - Специальный
 - Особо охраняемые природные территории регионального значения

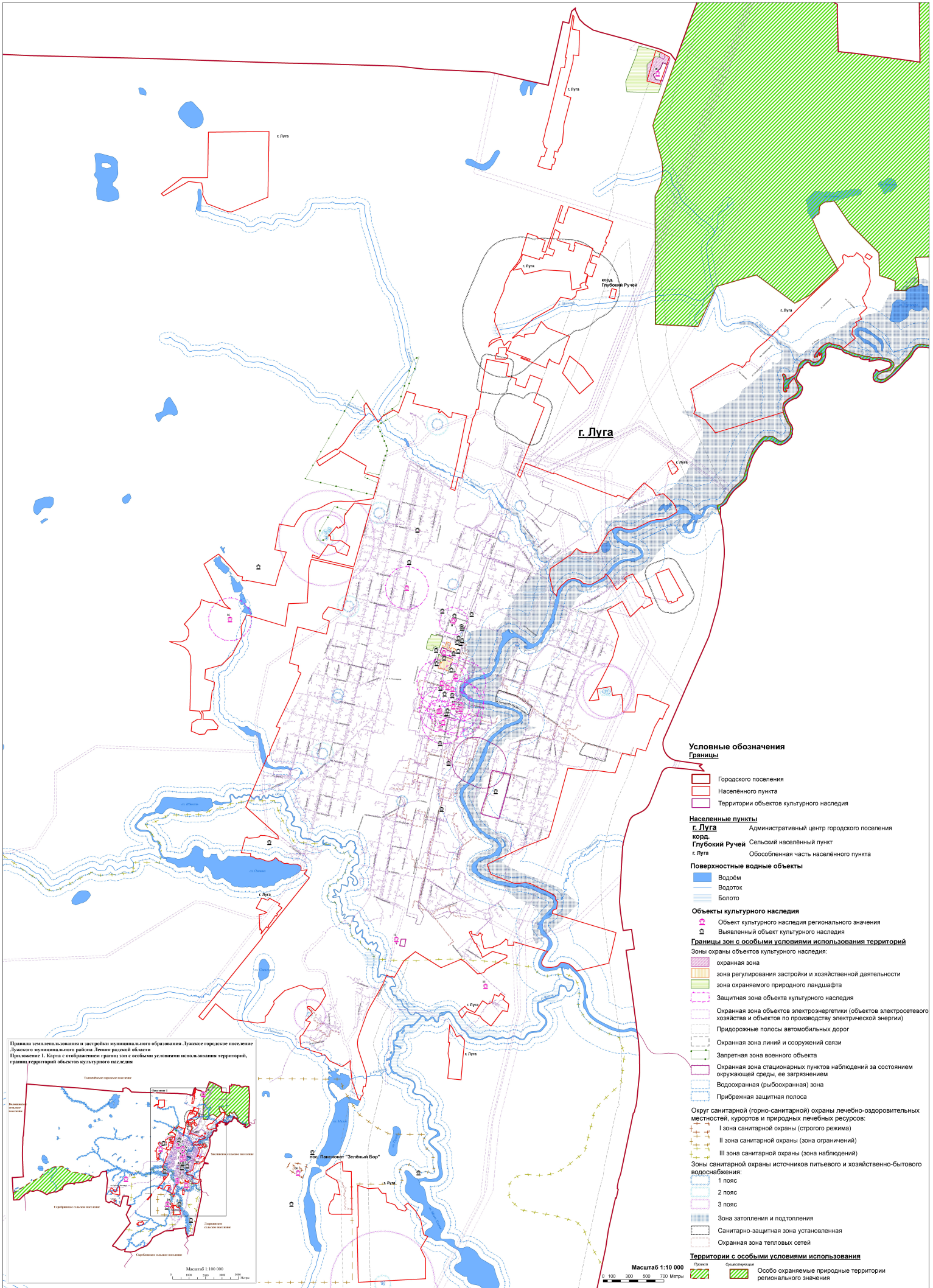
Перечень объектов культурного наследия регионального значения

№	Наименование объекта культурного наследия	Акт охраны государственной собственности на объект культурного наследия	Местонахождение объекта культурного наследия	Акт охраны государственной собственности на объект культурного наследия
1	Дом архитектора П.И. Баркова, 50	Акт постановления на учет от 12.04.1989 № 12-2	г. Лужа, пр. Баркова, 50	Решение Ленинградской области от 27.08.1979 № 317
2	Дом архитектора П.И. Баркова, 52	Акт постановления на учет от 12.04.1989 № 12-2	г. Лужа, пр. Баркова, 52	Решение Ленинградской области от 27.08.1979 № 317
3	Дом архитектора П.И. Баркова, 54	Акт постановления на учет от 12.04.1989 № 12-2	г. Лужа, пр. Баркова, 54	Решение Ленинградской области от 27.08.1979 № 317
4	Дом архитектора П.И. Баркова, 56	Акт постановления на учет от 12.04.1989 № 12-2	г. Лужа, пр. Баркова, 56	Решение Ленинградской области от 27.08.1979 № 317
5	Дом архитектора П.И. Баркова, 58	Акт постановления на учет от 12.04.1989 № 12-2	г. Лужа, пр. Баркова, 58	Решение Ленинградской области от 27.08.1979 № 317
6	Дом архитектора П.И. Баркова, 60	Акт постановления на учет от 12.04.1989 № 12-2	г. Лужа, пр. Баркова, 60	Решение Ленинградской области от 27.08.1979 № 317
7	Дом архитектора П.И. Баркова, 62	Акт постановления на учет от 12.04.1989 № 12-2	г. Лужа, пр. Баркова, 62	Решение Ленинградской области от 27.08.1979 № 317
8	Дом архитектора П.И. Баркова, 64	Акт постановления на учет от 12.04.1989 № 12-2	г. Лужа, пр. Баркова, 64	Решение Ленинградской области от 27.08.1979 № 317
9	Дом архитектора П.И. Баркова, 66	Акт постановления на учет от 12.04.1989 № 12-2	г. Лужа, пр. Баркова, 66	Решение Ленинградской области от 27.08.1979 № 317
10	Дом архитектора П.И. Баркова, 68	Акт постановления на учет от 12.04.1989 № 12-2	г. Лужа, пр. Баркова, 68	Решение Ленинградской области от 27.08.1979 № 317
11	Дом архитектора П.И. Баркова, 70	Акт постановления на учет от 12.04.1989 № 12-2	г. Лужа, пр. Баркова, 70	Решение Ленинградской области от 27.08.1979 № 317
12	Дом архитектора П.И. Баркова, 72	Акт постановления на учет от 12.04.1989 № 12-2	г. Лужа, пр. Баркова, 72	Решение Ленинградской области от 27.08.1979 № 317
13	Дом архитектора П.И. Баркова, 74	Акт постановления на учет от 12.04.1989 № 12-2	г. Лужа, пр. Баркова, 74	Решение Ленинградской области от 27.08.1979 № 317
14	Дом архитектора П.И. Баркова, 76	Акт постановления на учет от 12.04.1989 № 12-2	г. Лужа, пр. Баркова, 76	Решение Ленинградской области от 27.08.1979 № 317
15	Дом архитектора П.И. Баркова, 78	Акт постановления на учет от 12.04.1989 № 12-2	г. Лужа, пр. Баркова, 78	Решение Ленинградской области от 27.08.1979 № 317
16	Дом архитектора П.И. Баркова, 80	Акт постановления на учет от 12.04.1989 № 12-2	г. Лужа, пр. Баркова, 80	Решение Ленинградской области от 27.08.1979 № 317
17	Дом архитектора П.И. Баркова, 82	Акт постановления на учет от 12.04.1989 № 12-2	г. Лужа, пр. Баркова, 82	Решение Ленинградской области от 27.08.1979 № 317
18	Дом архитектора П.И. Баркова, 84	Акт постановления на учет от 12.04.1989 № 12-2	г. Лужа, пр. Баркова, 84	Решение Ленинградской области от 27.08.1979 № 317
19	Дом архитектора П.И. Баркова, 86	Акт постановления на учет от 12.04.1989 № 12-2	г. Лужа, пр. Баркова, 86	Решение Ленинградской области от 27.08.1979 № 317
20	Дом архитектора П.И. Баркова, 88	Акт постановления на учет от 12.04.1989 № 12-2	г. Лужа, пр. Баркова, 88	Решение Ленинградской области от 27.08.1979 № 317
21	Дом архитектора П.И. Баркова, 90	Акт постановления на учет от 12.04.1989 № 12-2	г. Лужа, пр. Баркова, 90	Решение Ленинградской области от 27.08.1979 № 317
22	Дом архитектора П.И. Баркова, 92	Акт постановления на учет от 12.04.1989 № 12-2	г. Лужа, пр. Баркова, 92	Решение Ленинградской области от 27.08.1979 № 317
23	Дом архитектора П.И. Баркова, 94	Акт постановления на учет от 12.04.1989 № 12-2	г. Лужа, пр. Баркова, 94	Решение Ленинградской области от 27.08.1979 № 317
24	Дом архитектора П.И. Баркова, 96	Акт постановления на учет от 12.04.1989 № 12-2	г. Лужа, пр. Баркова, 96	Решение Ленинградской области от 27.08.1979 № 317
25	Дом архитектора П.И. Баркова, 98	Акт постановления на учет от 12.04.1989 № 12-2	г. Лужа, пр. Баркова, 98	Решение Ленинградской области от 27.08.1979 № 317
26	Дом архитектора П.И. Баркова, 100	Акт постановления на учет от 12.04.1989 № 12-2	г. Лужа, пр. Баркова, 100	Решение Ленинградской области от 27.08.1979 № 317

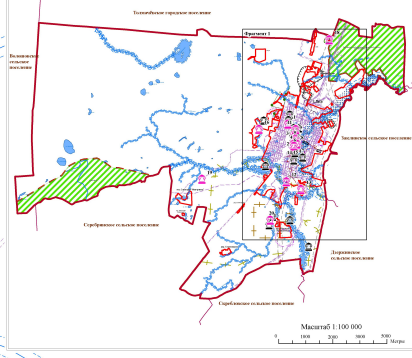
Масштаб 1:25 000
 0 250 500 1 000 1 500 Метры



Правила землепользования и застройки муниципального образования Лужское городское поселение Лужского муниципального района Ленинградской области
Приложение 1. Карта с отображением границ зон с особыми условиями использования территорий, границ территорий объектов культурного наследия
. Фрагмент 1 (г. Луга, корд. Глубокий Ручей, пос. Пансионат "Зеленый Бор")



Правила землепользования и застройки муниципального образования Лужское городское поселение Лужского муниципального района Ленинградской области
Приложение 1. Карта с отображением границ зон с особыми условиями использования территорий, границ территорий объектов культурного наследия



Условные обозначения
Границы

- Городского поселения
- Населенного пункта
- Территории объектов культурного наследия

Населенные пункты
г. Луга Административный центр городского поселения
г. Луга Сельский населенный пункт
г. Луга Обособленная часть населенного пункта

Поверхностные водные объекты

- Водоем
- Водоток
- Болото

Объекты культурного наследия

- Объект культурного наследия регионального значения
- Выявленный объект культурного наследия

Границы зон с особыми условиями использования территорий

- Зоны охраны объектов культурного наследия:
 - охранная зона
 - зона регулирования застройки и хозяйственной деятельности
 - зона охраняемого природного ландшафта
 - Защитная зона объекта культурного наследия
- Охранная зона объектов электроэнергетики (объектов электросетевого хозяйства и объектов по производству электрической энергии)
- Придорожные полосы автомобильных дорог
- Охранная зона линий и сооружений связи
- Запретная зона военного объекта
- Охранная зона стационарных пунктов наблюдений за состоянием окружающей среды, ее загрязнением
- Водоохранная (рыбоохранная) зона
- Прибрежная защитная полоса

- Округ санитарной (горно-санитарной) охраны лечебно-оздоровительных местностей, курортов и природных лечебных ресурсов:
 - I зона санитарной охраны (строгого режима)
 - II зона санитарной охраны (зона ограничений)
 - III зона санитарной охраны (зона наблюдений)

- Зоны санитарной охраны источников питьевого и хозяйственно-бытового водоснабжения:
 - I пояс
 - II пояс
 - III пояс
- Зона затопления и подтопления
- Санитарно-защитная зона установленная
- Охранная зона тепловых сетей

Территории с особыми условиями использования

- Особо охраняемые природные территории регионального значения

Масштаб 1:10 000

