



КОМИТЕТ ГРАДОСТРОИТЕЛЬНОЙ ПОЛИТИКИ
ЛЕНИНГРАДСКОЙ ОБЛАСТИ

ПРИКАЗ

от 04 февраля 2021 года № 7

**О внесении изменений в
Правила землепользования и застройки на селитебную часть территории
муниципального образования «Новодевяткинское сельское поселение»
Всеволожского муниципального района
Ленинградской области**

В соответствии со статьями 32 и 33 Градостроительного кодекса Российской Федерации, пунктом 1 части 2 статьи 1 областного закона от 7 июля 2014 года № 45-оз «О перераспределении полномочий в области градостроительной деятельности между органами государственной власти Ленинградской области и органами местного самоуправления Ленинградской области», пунктом 2.13 Положения о Комитете градостроительной политики Ленинградской области, утвержденного постановлением Правительства Ленинградской области от 9 сентября 2019 года № 421, приказываю:

внести в Правила землепользования и застройки на селитебную часть территории муниципального образования «Новодевяткинское сельское поселение» Всеволожского муниципального района Ленинградской области, утвержденные решением совета депутатов муниципального образования «Новодевяткинское сельское поселение» Всеволожского муниципального района Ленинградской области от 17.09.2014 № 38/01-07, изменения согласно приложению к настоящему приказу.

Председатель комитета

И.Я.Кулаков

Приложение
к приказу Комитета
градостроительной политики
Ленинградской области
от 04.02.2021 № 7

Изменения в правила землепользования и застройки
на селитебную часть территории
муниципального образования «Новодевяткинское сельское поселение»
Всеволожского муниципального района Ленинградской области

1. Раздел «Жилые зоны» таблицы 25.1 статьи 25 дополнить строкой следующего содержания:

Ж5.1	Зона многоэтажной жилой застройки многоквартирными жилыми домами в границах жилого квартала 1.3
------	-------------------------------------------------------------------------------------------------

2. Параграф 1 главы 9 дополнить статьей 37.1 следующего содержания:

«Статья 37.1. Зона многоэтажной жилой застройки многоквартирными жилыми домами в границах квартала 1.3.

1. Обозначение: Ж5.1.

2. Цели выделения зоны:

- обеспечение правовых оснований для размещения объектов жилого назначения, преимущественно многоэтажной жилой застройки.

- обеспечение правовых условий развития сферы социального и культурно-бытового обслуживания, обеспечивающей потребности жителей указанных территорий в соответствующих среде формах;

В зоне допускается размещение объектов инженерной и транспортной инфраструктуры, связанных с обслуживанием объектов, расположенных в зоне и не оказывающих на них негативного воздействия.

3. Виды разрешенного использования земельных участков и объектов капитального строительства:

№ п/п	Наименование вида разрешенного использования	Описание вида разрешенного использования	Код (числовое обозначение) вида разрешенного использования
1	2	3	4
Основные виды разрешенного использования			
1	Многоэтажная жилая застройка (высотная застройка)	Размещение многоквартирных домов этажностью девять этажей и выше; благоустройство и озеленение придомовых территорий; обустройство спортивных и детских площадок, хозяйственных площадок и площадок для отдыха; размещение подземных гаражей и автостоянок, размещение объектов обслуживания жилой застройки во встроенных, пристроенных и встроенно-пристроенных помещениях многоквартирного дома в отдельных	2.6

1	2	3	4
		помещениях дома, если площадь таких помещений в многоквартирном доме не составляет более 15% от общей площади дома	
2	Предоставление коммунальных услуг	Размещение зданий и сооружений, обеспечивающих поставку воды, тепла, электричества, газа, отвод канализационных стоков, очистку и уборку объектов недвижимости (котельных, водозаборов, очистных сооружений, насосных станций, водопроводов, линий электропередач, трансформаторных подстанций, газопроводов, линий связи, телефонных станций, канализаций, стоянок, гаражей и мастерских для обслуживания уборочной и аварийной техники, сооружений, необходимых для сбора и плавки снега)	3.1.1
3	Дошкольное, начальное и среднее общее образование	Размещение объектов капитального строительства, предназначенных для просвещения, дошкольного, начального и среднего общего образования (детские ясли, детские сады, школы, лицеи, гимназии, художественные, музыкальные школы, образовательные кружки и иные организации, осуществляющие деятельность по воспитанию, образованию и просвещению, в том числе зданий, спортивных сооружений, предназначенных для занятия обучающихся физической культурой и спортом)	3.5.1
4	Площадки для занятий спортом	Размещение площадок для занятия спортом и физкультурой на открытом воздухе (физкультурные площадки, беговые дорожки, поля для спортивной игры)	5.1.3
5	Улично-дорожная сеть	Размещение объектов улично-дорожной сети: автомобильных дорог, трамвайных путей и	12.0.1

1	2	3	4
		<p>пешеходных тротуаров в границах населенных пунктов, пешеходных переходов, бульваров, площадей, проездов, велодорожек и объектов велотранспортной и инженерной инфраструктуры;</p> <p>размещение придорожных стоянок (парковок) транспортных средств в границах городских улиц и дорог, за исключением предусмотренных видами разрешенного использования с кодами 2.7.1, 4.9, 7.2.3, а также некапитальных сооружений, предназначенных для охраны транспортных средств</p>	
6	Благоустройство территории	<p>Размещение декоративных, технических, планировочных, конструктивных устройств, элементов озеленения, различных видов оборудования и оформления, малых архитектурных форм, некапитальных нестационарных строений и сооружений, информационных щитов и указателей, применяемых как составные части благоустройства территории, общественных туалетов</p>	12.0.2
7	Хранение автотранспорта	<p>Размещение отдельно стоящих и пристроенных гаражей, в том числе подземных, предназначенных для хранения автотранспорта, в том числе с разделением на машино-места, за исключением гаражей, размещение которых предусмотрено содержанием вида разрешенного использования с кодом 4.9</p>	2.7.1
8	Магазины	<p>Размещение объектов капитального строительства, предназначенных для продажи товаров, торговая площадь которых составляет до 5000 кв. м</p>	4.4
9	Общественное питание	<p>Размещение объектов капитального строительства в целях устройства мест общественного питания</p>	4.6

1	2	3	4
		(рестораны, кафе, столовые, закусочные, бары)	
10	Бытовое обслуживание	Размещение объектов капитального строительства, предназначенных для оказания населению или организациям бытовых услуг (мастерские мелкого ремонта, ателье, бани, парикмахерские, прачечные, химчистки, похоронные бюро)	3.3
11	Деловое управление	Размещение объектов капитального строительства с целью: размещения объектов управленческой деятельности, не связанной с государственным или муниципальным управлением и оказанием услуг, а также с целью обеспечения совершения сделок, не требующих передачи товара в момент их совершения между организациями, в том числе биржевая деятельность (за исключением банковской и страховой деятельности)	4.1
12	Оказание услуг связи	Размещение зданий, предназначенных для размещения пунктов оказания услуг почтовой, телеграфной, междугородней и международной телефонной связи	3.2.3
13	Амбулаторно-поликлиническое обслуживание	Размещение объектов капитального строительства, предназначенных для оказания гражданам амбулаторно-поликлинической медицинской помощи (поликлиники, фельдшерские пункты, пункты здравоохранения, центры матери и ребенка, диагностические центры, молочные кухни, станции донорства крови, клинические лаборатории)	3.4.1
14	Амбулаторное ветеринарное обслуживание	Размещение объектов капитального строительства, предназначенных для оказания ветеринарных услуг без содержания животных	3.10.1
Условно разрешенные виды использования			
15	Для	Размещение жилого дома (отдельно)	2.1

1	2	3	4
	индивидуального жилищного строительства	стоящего здания количеством надземных этажей не более чем три, высотой не более двадцати метров, которое состоит из комнат и помещений вспомогательного использования, предназначенных для удовлетворения гражданами бытовых и иных нужд, связанных с их проживанием в таком здании, не предназначенного для раздела на самостоятельные объекты недвижимости);	
Вспомогательные виды использования			
	не подлежит установлению		

4. Предельные (минимальные и (или) максимальные) размеры земельных участков и предельные параметры разрешенного строительства, реконструкции объектов капитального строительства:

№	Наименование показателя	Значение показателя
1	2	3
1.	Предельные (минимальные и (или) максимальные) размеры земельных участков, в том числе их площадь:	
1.1.	Минимальная площадь земельного участка для вида разрешенного использования с кодом 2.6	5 000 кв. м
1.2.	Максимальная площадь земельного участка для вида разрешенного использования с кодом 2.6	35 000 кв. м
1.3.	Минимальная площадь земельного участка для вида разрешенного использования с кодом 3.5.1	9 500 кв. м
1.4.	Максимальная площадь земельного участка для вида разрешенного использования с кодом 3.5.1	14 500 кв. м
1.5.	Минимальная площадь земельного участка для видов разрешенного использования с кодами 12.0.2, 5.1.3	200 кв. м
1.6.	Максимальная площадь земельного участка для видов разрешенного использования с кодами 12.0.2, 5.1.3	9 000 кв. м
1.7.	Минимальная площадь земельного участка для вида разрешенного использования с кодом 2.1	600 кв. м
1.8.	Максимальная площадь земельного участка для	2 500 кв. м

1	2	3
	вида разрешенного использования с кодом 2.1	
1.9.	Минимальная площадь земельного участка для видов разрешенного использования с иными кодами	не подлежит установлению
1.10.	Максимальная площадь земельного участка для видов разрешенного использования с иными кодами	не подлежит установлению
2.	Минимальные отступы от границ земельных участков в целях определения мест допустимого размещения зданий, строений, сооружений, за пределами которых запрещено строительство зданий, строений, сооружений	3 м
3.	Предельное количество этажей (этаж)	не подлежит установлению
4	Предельная этажность (этаж):	
4.1.	Предельная этажность для вида разрешенного использования с кодом 2.6 (максимальное количество надземных этажей, включая мансардный этаж) (этаж)	в соответствии с Региональными нормативами градостроительного проектирования Ленинградской области
4.2.	Предельная этажность для вида разрешенного использования с кодом 3.5.1 (максимальное количество надземных этажей) (этаж)	4
4.3.	Предельная этажность для вида разрешенного использования с кодом 2.7.1 (максимальное количество надземных этажей) (этаж)	9
4.4.	Предельная этажность для видов разрешенного использования с иными кодами	не подлежит установлению
5.	Максимальный процент застройки в границах земельного участка	
5.1.	Максимальный процент застройки в границах земельного участка для видов разрешенного использования с кодами 2.6, 3.5.1	40 %
5.2.	Максимальный процент застройки в границах земельного участка для видов разрешенного использования с кодами 12.0.2, 5.1.3	0%
5.3.	Максимальный процент застройки в границах земельного участка для видов разрешенного использования с иными кодами	не подлежит установлению
6.	Минимальное количество машино-мест для хранения индивидуального автотранспорта на	в соответствии с Региональными

1	2	3
	территории земельных участков	нормативами градостроительного проектирования Ленинградской области и Местными нормативами градостроительного проектирования
7.	Минимальная доля озелененной территории земельного участка	в соответствии с Местными нормативами градостроительного проектирования»

».

3. На Карте градостроительного зонирования установить границы территориальной зоны Ж5.1.

4. На Карте градостроительного зонирования внести изменения в части границ территориальной зоны Ж5.

5. Дополнить правила землепользования и застройки на селитебную часть территории муниципального образования «Новодевяткинское сельское поселение» Всеволожского муниципального района Ленинградской области приложением «Сведения о границах территориальных зон», содержащим описание границ территориальных зон Ж 5, Ж5.1.

Приложение
к Правилам землепользования и застройки
на селитебную часть территории
муниципального образования
«Новодевяткинское сельское поселение»
Всеволожского муниципального района
Ленинградской области

Сведения о границах территориальных зон
Ж5, Ж 5.1

ОПИСАНИЕ МЕСТОПОЛОЖЕНИЯ ГРАНИЦ

территориальная зона "Зона многоэтажной жилой застройки многоквартирными жилыми домами"

(наименование объекта, местоположение границ которого описано (далее - объект))

Раздел 1

Сведения об объекте

№ п/п	Характеристики объекта	Описание характеристик
1	2	3
1.	Местоположение объекта	188661, Ленинградская область, район Всеволожский, сельское поселение Новодевяткинское, деревня Новое Девяткино
2.	Площадь объекта +/- величина погрешности определения площади (Р +/- Дельта Р)	622046 +/- 276 м ²
3.	Иные характеристики объекта	-

Раздел 2

Сведения о местоположении границ объекта

1. Система координат -

2. Сведения о характерных точках границ объекта

Обозначение характерных точек границ	Координаты, м		Метод определения координат характерной точки	Средняя квадратическая погрешность положения характерной точки (Mt), м	Описание обозначения точки на местности (при наличии)
	X	Y			
1	2	3	4	5	6
-	-	-	-	-	-

3. Сведения о характерных точках части (частей) границы объекта

Обозначение характерных точек части границы	Координаты, м		Метод определения координат характерной точки	Средняя квадратическая погрешность положения характерной точки (Mt), м	Описание обозначения точки на местности (при наличии)
	X	Y			
1	2	3	4	5	6
-	-	-	-	-	-

Раздел 3

Сведения о местоположении измененных (уточненных) границ объекта

1. Система координат МСК 47 зона 2

2. Сведения о характерных точках границ объекта

Обозначение характерных точек границ	Существующие координаты, м		Измененные (уточненные) координаты, м		Метод определения координат характерной точки	Средняя квадратическая погрешность положения характерной точки (Mt), м	Описание обозначения точки на местности (при наличии)
	X	Y	X	Y			
1	2	3	4	5	6	7	8
1	-	-	449190.95	2223120.83	Картометрический метод	0.1	-
2	-	-	449149.47	2223116.38	Картометрический метод	0.1	-
3	-	-	448930.06	2223112.83	Картометрический метод	0.1	-
4	-	-	448825.75	2223110.79	Картометрический метод	0.1	-
5	-	-	448823.09	2223095.77	Картометрический метод	0.1	-
6	-	-	448811.95	2223039.06	Картометрический метод	0.1	-
7	-	-	448793.12	2222940.26	Картометрический метод	0.1	-
8	-	-	448792.95	2222936.65	Картометрический метод	0.1	-
9	-	-	448789.76	2222869.61	Картометрический метод	0.1	-
10	-	-	448795.59	2222867.55	Картометрический метод	0.1	-
11	-	-	448789.24	2222850.65	Картометрический метод	0.1	-
12	-	-	448789.15	2222847.24	Картометрический метод	0.1	-
13	-	-	448802.82	2222826.86	Картометрический метод	0.1	-
14	-	-	448816.50	2222806.47	Картометрический метод	0.1	-
15	-	-	448898.97	2222810.99	Картометрический метод	0.1	-
16	-	-	448958.18	2222792.61	Картометрический метод	0.1	-
17	-	-	449003.15	2222788.09	Картометрический метод	0.1	-
18	-	-	449053.78	2222784.13	Картометрический метод	0.1	-
19	-	-	449109.23	2222772.33	Картометрический метод	0.1	-
20	-	-	449155.97	2222746.70	Картометрический метод	0.1	-
21	-	-	449209.14	2222766.83	Картометрический метод	0.1	-
22	-	-	449215.08	2222815.39	Картометрический метод	0.1	-

2. Сведения о характерных точках границ объекта							
Обозначение характерных точек границ	Существующие координаты, м		Измененные (уточненные) координаты, м		Метод определения координат характерной точки	Средняя квадратическая погрешность положения характерной точки (Mt), м	Описание обозначения точки на местности (при наличии)
	X	Y	X	Y			
1	2	3	4	5	6	7	8
23	-	-	449218.06	2222854.27	Картометрический метод	0.1	-
24	-	-	449219.22	2222893.25	Картометрический метод	0.1	-
25	-	-	449218.55	2222932.23	Картометрический метод	0.1	-
26	-	-	449216.40	2222967.23	Картометрический метод	0.1	-
27	-	-	449212.75	2223002.10	Картометрический метод	0.1	-
28	-	-	449207.64	2223036.79	Картометрический метод	0.1	-
1	-	-	449190.95	2223120.83	Картометрический метод	0.1	-
29	-	-	448788.16	2223649.37	Картометрический метод	0.1	-
30	-	-	448776.69	2223646.66	Картометрический метод	0.1	-
31	-	-	448729.85	2223610.55	Картометрический метод	0.1	-
32	-	-	448617.62	2223528.76	Картометрический метод	0.1	-
33	-	-	448603.42	2223535.50	Картометрический метод	0.1	-
34	-	-	448595.44	2223525.82	Картометрический метод	0.1	-
35	-	-	448535.76	2223470.28	Картометрический метод	0.1	-
36	-	-	448525.29	2223438.49	Картометрический метод	0.1	-
37	-	-	448483.88	2223406.47	Картометрический метод	0.1	-
38	-	-	448523.56	2223251.33	Картометрический метод	0.1	-
39	-	-	448522.85	2223251.20	Картометрический метод	0.1	-
40	-	-	448523.08	2223250.30	Картометрический метод	0.1	-
41	-	-	448525.22	2223242.01	Картометрический метод	0.1	-
42	-	-	448544.24	2223167.92	Картометрический метод	0.1	-
43	-	-	448545.93	2223168.96	Картометрический метод	0.1	-
44	-	-	448600.27	2223202.49	Картометрический метод	0.1	-
45	-	-	448632.00	2223222.07	Картометрический метод	0.1	-
46	-	-	448649.35	2223232.78	Картометрический метод	0.1	-
47	-	-	448659.44	2223232.11	Картометрический метод	0.1	-

2. Сведения о характерных точках границ объекта							
Обозначение характерных точек границ	Существующие координаты, м		Измененные (уточненные) координаты, м		Метод определения координат характерной точки	Средняя квадратическая погрешность положения характерной точки (Mt), м	Описание обозначения точки на местности (при наличии)
	X	Y	X	Y			
1	2	3	4	5	6	7	8
48	-	-	448662.80	2223233.36	Картометрический метод	0.1	-
49	-	-	448663.85	2223230.55	Картометрический метод	0.1	-
50	-	-	448714.23	2223246.36	Картометрический метод	0.1	-
51	-	-	448714.81	2223246.54	Картометрический метод	0.1	-
52	-	-	448731.28	2223247.70	Картометрический метод	0.1	-
53	-	-	448730.13	2223320.64	Картометрический метод	0.1	-
54	-	-	448732.40	2223334.03	Картометрический метод	0.1	-
55	-	-	448738.83	2223344.18	Картометрический метод	0.1	-
56	-	-	448748.55	2223352.11	Картометрический метод	0.1	-
57	-	-	448870.57	2223432.75	Картометрический метод	0.1	-
58	-	-	448924.76	2223469.80	Картометрический метод	0.1	-
59	-	-	448850.59	2223581.50	Картометрический метод	0.1	-
60	-	-	448844.69	2223577.15	Картометрический метод	0.1	-
61	-	-	448791.45	2223645.17	Картометрический метод	0.1	-
29	-	-	448788.16	2223649.37	Картометрический метод	0.1	-
62	-	-	449702.64	2223454.41	Картометрический метод	0.1	-
63	-	-	449676.41	2223402.50	Картометрический метод	0.1	-
64	-	-	449619.94	2223290.80	Картометрический метод	0.1	-
65	-	-	449615.23	2223282.09	Картометрический метод	0.1	-
66	-	-	449614.22	2223280.67	Картометрический метод	0.1	-
67	-	-	449613.10	2223279.13	Картометрический метод	0.1	-
68	-	-	449612.44	2223278.28	Картометрический метод	0.1	-
69	-	-	449611.78	2223277.43	Картометрический метод	0.1	-
70	-	-	449611.07	2223276.50	Картометрический метод	0.1	-
71	-	-	449610.35	2223275.57	Картометрический метод	0.1	-
72	-	-	449609.46	2223274.46	Картометрический метод	0.1	-

2. Сведения о характерных точках границ объекта							
Обозначение характерных точек границ	Существующие координаты, м		Измененные (уточненные) координаты, м		Метод определения координат характерной точки	Средняя квадратическая погрешность положения характерной точки (Mt), м	Описание обозначения точки на местности (при наличии)
	X	Y	X	Y			
1	2	3	4	5	6	7	8
73	-	-	449608.85	2223273.74	Картометрический метод	0.1	-
74	-	-	449607.79	2223272.44	Картометрический метод	0.1	-
75	-	-	449606.48	2223270.94	Картометрический метод	0.1	-
76	-	-	449605.05	2223269.37	Картометрический метод	0.1	-
77	-	-	449603.76	2223267.95	Картометрический метод	0.1	-
78	-	-	449602.63	2223266.77	Картометрический метод	0.1	-
79	-	-	449601.22	2223265.31	Картометрический метод	0.1	-
80	-	-	449600.25	2223264.34	Картометрический метод	0.1	-
81	-	-	449599.40	2223263.48	Картометрический метод	0.1	-
82	-	-	449598.04	2223262.18	Картометрический метод	0.1	-
83	-	-	449597.29	2223261.49	Картометрический метод	0.1	-
84	-	-	449596.65	2223260.87	Картометрический метод	0.1	-
85	-	-	449594.97	2223259.37	Картометрический метод	0.1	-
86	-	-	449593.39	2223257.99	Картометрический метод	0.1	-
87	-	-	449591.83	2223256.69	Картометрический метод	0.1	-
88	-	-	449590.31	2223255.42	Картометрический метод	0.1	-
89	-	-	449588.63	2223254.11	Картометрический метод	0.1	-
90	-	-	449587.04	2223252.89	Картометрический метод	0.1	-
91	-	-	449585.61	2223251.84	Картометрический метод	0.1	-
92	-	-	449584.26	2223250.81	Картометрический метод	0.1	-
93	-	-	449582.09	2223249.31	Картометрический метод	0.1	-
94	-	-	449580.39	2223248.16	Картометрический метод	0.1	-
95	-	-	449577.56	2223246.34	Картометрический метод	0.1	-
96	-	-	449575.74	2223245.20	Картометрический метод	0.1	-
97	-	-	449573.45	2223243.84	Картометрический метод	0.1	-
98	-	-	449570.50	2223242.20	Картометрический метод	0.1	-

2. Сведения о характерных точках границ объекта							
Обозначение характерных точек границ	Существующие координаты, м		Измененные (уточненные) координаты, м		Метод определения координат характерной точки	Средняя квадратическая погрешность положения характерной точки (Mt), м	Описание обозначения точки на местности (при наличии)
	X	Y	X	Y			
1	2	3	4	5	6	7	8
99	-	-	449568.27	2223241.01	Картометрический метод	0.1	-
100	-	-	449566.27	2223239.98	Картометрический метод	0.1	-
101	-	-	449562.66	2223238.30	Картометрический метод	0.1	-
102	-	-	449560.67	2223237.39	Картометрический метод	0.1	-
103	-	-	449558.85	2223236.59	Картометрический метод	0.1	-
104	-	-	449556.58	2223235.68	Картометрический метод	0.1	-
105	-	-	449555.06	2223235.10	Картометрический метод	0.1	-
106	-	-	449553.99	2223234.68	Картометрический метод	0.1	-
107	-	-	449552.42	2223234.10	Картометрический метод	0.1	-
108	-	-	449550.39	2223233.38	Картометрический метод	0.1	-
109	-	-	449548.60	2223232.76	Картометрический метод	0.1	-
110	-	-	449546.47	2223232.09	Картометрический метод	0.1	-
111	-	-	449544.80	2223231.59	Картометрический метод	0.1	-
112	-	-	449543.49	2223231.21	Картометрический метод	0.1	-
113	-	-	449542.50	2223230.95	Картометрический метод	0.1	-
114	-	-	449541.48	2223230.70	Картометрический метод	0.1	-
115	-	-	449539.89	2223230.27	Картометрический метод	0.1	-
116	-	-	449537.82	2223229.76	Картометрический метод	0.1	-
117	-	-	449536.47	2223229.47	Картометрический метод	0.1	-
118	-	-	449535.57	2223229.25	Картометрический метод	0.1	-
119	-	-	449535.06	2223229.16	Картометрический метод	0.1	-
120	-	-	449534.52	2223229.04	Картометрический метод	0.1	-
121	-	-	449533.85	2223228.91	Картометрический метод	0.1	-
122	-	-	449533.15	2223228.78	Картометрический метод	0.1	-
123	-	-	449530.84	2223228.34	Картометрический метод	0.1	-
124	-	-	449529.18	2223228.04	Картометрический метод	0.1	-

2. Сведения о характерных точках границ объекта							
Обозначение характерных точек границ	Существующие координаты, м		Измененные (уточненные) координаты, м		Метод определения координат характерной точки	Средняя квадратическая погрешность положения характерной точки (Mt), м	Описание обозначения точки на местности (при наличии)
	X	Y	X	Y			
1	2	3	4	5	6	7	8
125	-	-	449527.55	2223227.77	Картометрический метод	0.1	-
126	-	-	449474.24	2223214.76	Картометрический метод	0.1	-
127	-	-	449455.36	2223177.10	Картометрический метод	0.1	-
128	-	-	449442.25	2223158.57	Картометрический метод	0.1	-
129	-	-	449424.56	2223138.57	Картометрический метод	0.1	-
130	-	-	449413.23	2223125.76	Картометрический метод	0.1	-
131	-	-	449405.30	2223086.35	Картометрический метод	0.1	-
132	-	-	449406.11	2223085.56	Картометрический метод	0.1	-
133	-	-	449393.27	2223073.33	Картометрический метод	0.1	-
134	-	-	449318.87	2223151.46	Картометрический метод	0.1	-
135	-	-	449314.74	2223150.13	Картометрический метод	0.1	-
136	-	-	449286.74	2223123.46	Картометрический метод	0.1	-
137	-	-	449279.92	2223130.78	Картометрический метод	0.1	-
138	-	-	449310.52	2223159.92	Картометрический метод	0.1	-
139	-	-	449309.76	2223161.21	Картометрический метод	0.1	-
140	-	-	449281.45	2223144.52	Картометрический метод	0.1	-
141	-	-	449220.75	2223124.86	Картометрический метод	0.1	-
142	-	-	449237.16	2223042.21	Картометрический метод	0.1	-
143	-	-	449242.49	2223006.14	Картометрический метод	0.1	-
144	-	-	449246.28	2222969.86	Картометрический метод	0.1	-
145	-	-	449248.53	2222933.45	Картометрический метод	0.1	-
146	-	-	449249.22	2222892.95	Картометрический метод	0.1	-
147	-	-	449248.02	2222852.46	Картометрический метод	0.1	-
148	-	-	449244.89	2222812.07	Картометрический метод	0.1	-
149	-	-	449240.83	2222778.83	Картометрический метод	0.1	-
150	-	-	449240.75	2222778.26	Картометрический метод	0.1	-

2. Сведения о характерных точках границ объекта							
Обозначение характерных точек границ	Существующие координаты, м		Измененные (уточненные) координаты, м		Метод определения координат характерной точки	Средняя квадратическая погрешность положения характерной точки (Mt), м	Описание обозначения точки на местности (при наличии)
	X	Y	X	Y			
1	2	3	4	5	6	7	8
151	-	-	449282.21	2222793.95	Картометрический метод	0.1	-
152	-	-	449291.07	2222802.65	Картометрический метод	0.1	-
153	-	-	449291.12	2222803.39	Картометрический метод	0.1	-
154	-	-	449303.26	2222907.63	Картометрический метод	0.1	-
155	-	-	449297.16	2222934.15	Картометрический метод	0.1	-
156	-	-	449293.97	2222948.00	Картометрический метод	0.1	-
157	-	-	449312.50	2222975.66	Картометрический метод	0.1	-
158	-	-	449349.16	2222989.87	Картометрический метод	0.1	-
159	-	-	449414.76	2223047.38	Картометрический метод	0.1	-
160	-	-	449418.50	2223051.80	Картометрический метод	0.1	-
161	-	-	449429.04	2223064.26	Картометрический метод	0.1	-
162	-	-	449456.76	2223062.91	Картометрический метод	0.1	-
163	-	-	449489.15	2223075.02	Картометрический метод	0.1	-
164	-	-	449528.85	2223092.98	Картометрический метод	0.1	-
165	-	-	449566.38	2223120.16	Картометрический метод	0.1	-
166	-	-	449575.54	2223126.46	Картометрический метод	0.1	-
167	-	-	449602.91	2223144.66	Картометрический метод	0.1	-
168	-	-	449610.77	2223154.83	Картометрический метод	0.1	-
169	-	-	449636.87	2223210.44	Картометрический метод	0.1	-
170	-	-	449649.68	2223204.03	Картометрический метод	0.1	-
171	-	-	449655.26	2223204.38	Картометрический метод	0.1	-
172	-	-	449667.34	2223197.46	Картометрический метод	0.1	-
173	-	-	449677.09	2223203.54	Картометрический метод	0.1	-
174	-	-	449694.56	2223214.24	Картометрический метод	0.1	-
175	-	-	449729.60	2223252.46	Картометрический метод	0.1	-
176	-	-	449757.66	2223257.10	Картометрический метод	0.1	-

2. Сведения о характерных точках границ объекта							
Обозначение характерных точек границ	Существующие координаты, м		Измененные (уточненные) координаты, м		Метод определения координат характерной точки	Средняя квадратическая погрешность положения характерной точки (Mt), м	Описание обозначения точки на местности (при наличии)
	X	Y	X	Y			
1	2	3	4	5	6	7	8
177	-	-	449778.59	2223284.55	Картометрический метод	0.1	-
178	-	-	449780.80	2223287.46	Картометрический метод	0.1	-
179	-	-	449812.85	2223295.13	Картометрический метод	0.1	-
180	-	-	449845.98	2223301.20	Картометрический метод	0.1	-
181	-	-	449874.83	2223302.79	Картометрический метод	0.1	-
182	-	-	449880.13	2223312.95	Картометрический метод	0.1	-
183	-	-	449901.62	2223356.49	Картометрический метод	0.1	-
184	-	-	449801.07	2223405.97	Картометрический метод	0.1	-
185	-	-	449771.77	2223345.67	Картометрический метод	0.1	-
186	-	-	449751.03	2223302.96	Картометрический метод	0.1	-
187	-	-	449741.91	2223315.21	Картометрический метод	0.1	-
188	-	-	449789.39	2223411.74	Картометрический метод	0.1	-
189	-	-	449752.23	2223430.01	Картометрический метод	0.1	-
62	-	-	449702.64	2223454.41	Картометрический метод	0.1	-
190	-	-	449465.98	2224208.90	Картометрический метод	0.1	-
191	-	-	449447.76	2224208.88	Картометрический метод	0.1	-
192	-	-	449419.52	2224144.81	Картометрический метод	0.1	-
193	-	-	449569.09	2224075.35	Картометрический метод	0.1	-
194	-	-	449557.59	2224046.85	Картометрический метод	0.1	-
195	-	-	449560.41	2224045.59	Картометрический метод	0.1	-
196	-	-	449555.95	2224036.21	Картометрический метод	0.1	-
197	-	-	449544.99	2224040.94	Картометрический метод	0.1	-
198	-	-	449555.65	2224069.64	Картометрический метод	0.1	-
199	-	-	449532.16	2224080.85	Картометрический метод	0.1	-
200	-	-	449459.00	2223913.06	Картометрический метод	0.1	-
201	-	-	449484.53	2223901.87	Картометрический метод	0.1	-

2. Сведения о характерных точках границ объекта							
Обозначение характерных точек границ	Существующие координаты, м		Измененные (уточненные) координаты, м		Метод определения координат характерной точки	Средняя квадратическая погрешность положения характерной точки (Mt), м	Описание обозначения точки на местности (при наличии)
	X	Y	X	Y			
1	2	3	4	5	6	7	8
202	-	-	449493.69	2223922.13	Картометрический метод	0.1	-
203	-	-	449559.62	2223890.88	Картометрический метод	0.1	-
204	-	-	449567.10	2223909.06	Картометрический метод	0.1	-
205	-	-	449604.52	2223991.74	Картометрический метод	0.1	-
206	-	-	449612.72	2224011.36	Картометрический метод	0.1	-
207	-	-	449606.43	2224014.14	Картометрический метод	0.1	-
208	-	-	449610.44	2224023.23	Картометрический метод	0.1	-
209	-	-	449630.09	2224014.45	Картометрический метод	0.1	-
210	-	-	449602.06	2223949.57	Картометрический метод	0.1	-
211	-	-	449615.26	2223944.70	Картометрический метод	0.1	-
212	-	-	449698.01	2223917.65	Картометрический метод	0.1	-
213	-	-	449746.99	2224026.25	Картометрический метод	0.1	-
214	-	-	449746.88	2224026.30	Картометрический метод	0.1	-
215	-	-	449746.32	2224026.56	Картометрический метод	0.1	-
216	-	-	449734.78	2224031.84	Картометрический метод	0.1	-
217	-	-	449662.41	2224064.93	Картометрический метод	0.1	-
218	-	-	449662.38	2224064.87	Картометрический метод	0.1	-
219	-	-	449661.36	2224065.34	Картометрический метод	0.1	-
220	-	-	449656.78	2224067.43	Картометрический метод	0.1	-
221	-	-	449656.63	2224067.19	Картометрический метод	0.1	-
222	-	-	449644.89	2224041.36	Картометрический метод	0.1	-
223	-	-	449639.07	2224043.98	Картометрический метод	0.1	-
224	-	-	449637.24	2224044.81	Картометрический метод	0.1	-
225	-	-	449609.87	2224057.16	Картометрический метод	0.1	-
226	-	-	449629.18	2224099.94	Картометрический метод	0.1	-
227	-	-	449655.37	2224086.94	Картометрический метод	0.1	-

2. Сведения о характерных точках границ объекта							
Обозначение характерных точек границ	Существующие координаты, м		Измененные (уточненные) координаты, м		Метод определения координат характерной точки	Средняя квадратическая погрешность положения характерной точки (Mt), м	Описание обозначения точки на местности (при наличии)
	X	Y	X	Y			
1	2	3	4	5	6	7	8
228	-	-	449657.17	2224086.05	Картометрический метод	0.1	-
229	-	-	449660.22	2224084.52	Картометрический метод	0.1	-
230	-	-	449666.87	2224099.10	Картометрический метод	0.1	-
231	-	-	449614.59	2224124.08	Картометрический метод	0.1	-
232	-	-	449616.60	2224128.46	Картометрический метод	0.1	-
233	-	-	449615.82	2224128.98	Картометрический метод	0.1	-
234	-	-	449613.94	2224133.56	Картометрический метод	0.1	-
235	-	-	449616.60	2224138.04	Картометрический метод	0.1	-
236	-	-	449585.70	2224152.21	Картометрический метод	0.1	-
237	-	-	449584.57	2224150.42	Картометрический метод	0.1	-
238	-	-	449579.48	2224153.56	Картометрический метод	0.1	-
239	-	-	449577.86	2224154.08	Картометрический метод	0.1	-
240	-	-	449574.77	2224155.85	Картометрический метод	0.1	-
241	-	-	449572.96	2224157.40	Картометрический метод	0.1	-
242	-	-	449562.77	2224163.57	Картометрический метод	0.1	-
243	-	-	449560.92	2224164.33	Картометрический метод	0.1	-
244	-	-	449557.95	2224166.15	Картометрический метод	0.1	-
245	-	-	449556.39	2224167.41	Картометрический метод	0.1	-
246	-	-	449546.09	2224173.64	Картометрический метод	0.1	-
247	-	-	449542.87	2224169.91	Картометрический метод	0.1	-
248	-	-	449535.39	2224169.24	Картометрический метод	0.1	-
249	-	-	449534.90	2224169.30	Картометрический метод	0.1	-
250	-	-	449529.34	2224172.69	Картометрический метод	0.1	-
251	-	-	449528.03	2224173.88	Картометрический метод	0.1	-
252	-	-	449473.06	2224205.30	Картометрический метод	0.1	-
190	-	-	449465.98	2224208.90	Картометрический метод	0.1	-

2. Сведения о характерных точках границ объекта							
Обозначение характерных точек границ	Существующие координаты, м		Измененные (уточненные) координаты, м		Метод определения координат характерной точки	Средняя квадратическая погрешность положения характерной точки (Mt), м	Описание обозначения точки на местности (при наличии)
	X	Y	X	Y			
1	2	3	4	5	6	7	8
253	-	-	449586.30	2224033.44	Картометрический метод	0.1	-
254	-	-	449591.06	2224031.89	Картометрический метод	0.1	-
255	-	-	449608.61	2224024.05	Картометрический метод	0.1	-
256	-	-	449604.60	2224014.95	Картометрический метод	0.1	-
257	-	-	449582.38	2224024.78	Картометрический метод	0.1	-
253	-	-	449586.30	2224033.44	Картометрический метод	0.1	-
258	-	-	449173.89	2223953.04	Картометрический метод	0.1	-
259	-	-	449086.92	2223886.69	Картометрический метод	0.1	-
260	-	-	449068.69	2223827.44	Картометрический метод	0.1	-
261	-	-	449077.80	2223793.21	Картометрический метод	0.1	-
262	-	-	449047.89	2223802.39	Картометрический метод	0.1	-
263	-	-	449065.17	2223780.13	Картометрический метод	0.1	-
264	-	-	449055.29	2223772.48	Картометрический метод	0.1	-
265	-	-	449059.08	2223756.74	Картометрический метод	0.1	-
266	-	-	449060.48	2223750.92	Картометрический метод	0.1	-
267	-	-	449081.38	2223741.64	Картометрический метод	0.1	-
268	-	-	449083.06	2223740.75	Картометрический метод	0.1	-
269	-	-	449097.69	2223733.03	Картометрический метод	0.1	-
270	-	-	449132.30	2223714.74	Картометрический метод	0.1	-
271	-	-	449144.39	2223707.79	Картометрический метод	0.1	-
272	-	-	449148.78	2223715.70	Картометрический метод	0.1	-
273	-	-	449230.54	2223667.78	Картометрический метод	0.1	-
274	-	-	449256.74	2223714.54	Картометрический метод	0.1	-
275	-	-	449257.87	2223717.21	Картометрический метод	0.1	-
276	-	-	449260.72	2223729.07	Картометрический метод	0.1	-
277	-	-	449261.18	2223730.60	Картометрический метод	0.1	-

2. Сведения о характерных точках границ объекта							
Обозначение характерных точек границ	Существующие координаты, м		Измененные (уточненные) координаты, м		Метод определения координат характерной точки	Средняя квадратическая погрешность положения характерной точки (Mt), м	Описание обозначения точки на местности (при наличии)
	X	Y	X	Y			
1	2	3	4	5	6	7	8
278	-	-	449261.76	2223731.69	Картометрический метод	0.1	-
279	-	-	449286.65	2223774.69	Картометрический метод	0.1	-
280	-	-	449283.06	2223778.16	Картометрический метод	0.1	-
281	-	-	449291.16	2223796.20	Картометрический метод	0.1	-
282	-	-	449294.41	2223803.04	Картометрический метод	0.1	-
283	-	-	449274.66	2223794.24	Картометрический метод	0.1	-
284	-	-	449268.28	2223808.76	Картометрический метод	0.1	-
285	-	-	449279.78	2223833.44	Картометрический метод	0.1	-
286	-	-	449266.72	2223828.12	Картометрический метод	0.1	-
287	-	-	449256.12	2223837.35	Картометрический метод	0.1	-
288	-	-	449250.32	2223843.43	Картометрический метод	0.1	-
289	-	-	449245.33	2223847.44	Картометрический метод	0.1	-
290	-	-	449240.77	2223853.12	Картометрический метод	0.1	-
291	-	-	449242.57	2223855.44	Картометрический метод	0.1	-
292	-	-	449244.73	2223860.39	Картометрический метод	0.1	-
293	-	-	449255.52	2223886.10	Картометрический метод	0.1	-
294	-	-	449247.73	2223882.04	Картометрический метод	0.1	-
295	-	-	449254.34	2223898.90	Картометрический метод	0.1	-
296	-	-	449218.80	2223881.83	Картометрический метод	0.1	-
297	-	-	449190.29	2223869.57	Картометрический метод	0.1	-
298	-	-	449212.60	2223896.15	Картометрический метод	0.1	-
299	-	-	449209.68	2223903.07	Картометрический метод	0.1	-
300	-	-	449216.99	2223906.17	Картометрический метод	0.1	-
258	-	-	449173.89	2223953.04	Картометрический метод	0.1	-
301	-	-	449760.04	2223567.97	Картометрический метод	0.1	-
302	-	-	449737.19	2223522.76	Картометрический метод	0.1	-

2. Сведения о характерных точках границ объекта							
Обозначение характерных точек границ	Существующие координаты, м		Измененные (уточненные) координаты, м		Метод определения координат характерной точки	Средняя квадратическая погрешность положения характерной точки (Mt), м	Описание обозначения точки на местности (при наличии)
	X	Y	X	Y			
1	2	3	4	5	6	7	8
303	-	-	449709.45	2223467.91	Картометрический метод	0.1	-
304	-	-	449758.92	2223443.56	Картометрический метод	0.1	-
305	-	-	449854.57	2223396.57	Картометрический метод	0.1	-
306	-	-	449879.20	2223384.47	Картометрический метод	0.1	-
307	-	-	449921.81	2223363.56	Картометрический метод	0.1	-
308	-	-	449903.57	2223326.45	Картометрический метод	0.1	-
309	-	-	449907.56	2223326.47	Картометрический метод	0.1	-
310	-	-	449908.40	2223314.91	Картометрический метод	0.1	-
311	-	-	449897.58	2223314.16	Картометрический метод	0.1	-
312	-	-	449891.79	2223302.28	Картометрический метод	0.1	-
313	-	-	449968.98	2223293.79	Картометрический метод	0.1	-
314	-	-	449990.49	2223326.79	Картометрический метод	0.1	-
315	-	-	450004.32	2223361.88	Картометрический метод	0.1	-
316	-	-	450001.99	2223484.95	Картометрический метод	0.1	-
317	-	-	449968.18	2223483.64	Картометрический метод	0.1	-
318	-	-	449932.14	2223490.93	Картометрический метод	0.1	-
319	-	-	449912.56	2223499.14	Картометрический метод	0.1	-
320	-	-	449809.30	2223545.73	Картометрический метод	0.1	-
301	-	-	449760.04	2223567.97	Картометрический метод	0.1	-
321	-	-	449649.88	2223614.29	Картометрический метод	0.1	-
322	-	-	449642.53	2223603.02	Картометрический метод	0.1	-
323	-	-	449639.42	2223598.99	Картометрический метод	0.1	-
324	-	-	449635.90	2223592.57	Картометрический метод	0.1	-
325	-	-	449645.26	2223586.72	Картометрический метод	0.1	-
326	-	-	449644.79	2223585.96	Картометрический метод	0.1	-
327	-	-	449643.70	2223584.21	Картометрический метод	0.1	-

2. Сведения о характерных точках границ объекта							
Обозначение характерных точек границ	Существующие координаты, м		Измененные (уточненные) координаты, м		Метод определения координат характерной точки	Средняя квадратическая погрешность положения характерной точки (Mt), м	Описание обозначения точки на местности (при наличии)
	X	Y	X	Y			
1	2	3	4	5	6	7	8
328	-	-	449633.60	2223566.31	Картометрический метод	0.1	-
329	-	-	449632.64	2223564.61	Картометрический метод	0.1	-
330	-	-	449620.14	2223541.26	Картометрический метод	0.1	-
331	-	-	449621.71	2223540.39	Картометрический метод	0.1	-
332	-	-	449606.83	2223514.39	Картометрический метод	0.1	-
333	-	-	449592.62	2223488.55	Картометрический метод	0.1	-
334	-	-	449597.47	2223485.93	Картометрический метод	0.1	-
335	-	-	449590.83	2223474.56	Картометрический метод	0.1	-
336	-	-	449590.01	2223473.15	Картометрический метод	0.1	-
337	-	-	449587.57	2223468.36	Картометрический метод	0.1	-
338	-	-	449583.02	2223459.41	Картометрический метод	0.1	-
339	-	-	449569.55	2223435.44	Картометрический метод	0.1	-
340	-	-	449569.22	2223434.76	Картометрический метод	0.1	-
341	-	-	449563.30	2223422.86	Картометрический метод	0.1	-
342	-	-	449560.50	2223417.21	Картометрический метод	0.1	-
343	-	-	449554.66	2223411.93	Картометрический метод	0.1	-
344	-	-	449541.05	2223411.69	Картометрический метод	0.1	-
345	-	-	449527.55	2223388.83	Картометрический метод	0.1	-
346	-	-	449511.17	2223359.33	Картометрический метод	0.1	-
347	-	-	449508.53	2223354.54	Картометрический метод	0.1	-
348	-	-	449505.88	2223349.76	Картометрический метод	0.1	-
349	-	-	449506.20	2223349.57	Картометрический метод	0.1	-
350	-	-	449507.25	2223348.96	Картометрический метод	0.1	-
351	-	-	449509.62	2223347.58	Картометрический метод	0.1	-
352	-	-	449493.10	2223315.92	Картометрический метод	0.1	-
353	-	-	449487.86	2223319.08	Картометрический метод	0.1	-

2. Сведения о характерных точках границ объекта							
Обозначение характерных точек границ	Существующие координаты, м		Измененные (уточненные) координаты, м		Метод определения координат характерной точки	Средняя квадратическая погрешность положения характерной точки (Mt), м	Описание обозначения точки на местности (при наличии)
	X	Y	X	Y			
1	2	3	4	5	6	7	8
354	-	-	449487.54	2223319.30	Картометрический метод	0.1	-
355	-	-	449487.49	2223319.16	Картометрический метод	0.1	-
356	-	-	449478.00	2223297.33	Картометрический метод	0.1	-
357	-	-	449477.96	2223297.25	Картометрический метод	0.1	-
358	-	-	449480.98	2223293.51	Картометрический метод	0.1	-
359	-	-	449483.65	2223292.40	Картометрический метод	0.1	-
360	-	-	449481.45	2223287.17	Картометрический метод	0.1	-
361	-	-	449482.35	2223284.06	Картометрический метод	0.1	-
362	-	-	449482.80	2223282.50	Картометрический метод	0.1	-
363	-	-	449476.30	2223268.11	Картометрический метод	0.1	-
364	-	-	449478.49	2223266.98	Картометрический метод	0.1	-
365	-	-	449464.81	2223238.89	Картометрический метод	0.1	-
366	-	-	449461.32	2223232.19	Картометрический метод	0.1	-
367	-	-	449521.23	2223246.81	Картометрический метод	0.1	-
368	-	-	449523.29	2223247.18	Картометрический метод	0.1	-
369	-	-	449525.71	2223247.61	Картометрический метод	0.1	-
370	-	-	449530.66	2223248.64	Картометрический метод	0.1	-
371	-	-	449534.91	2223249.67	Картометрический метод	0.1	-
372	-	-	449537.67	2223250.38	Картометрический метод	0.1	-
373	-	-	449539.96	2223251.01	Картометрический метод	0.1	-
374	-	-	449542.88	2223251.90	Картометрический метод	0.1	-
375	-	-	449545.64	2223252.82	Картометрический метод	0.1	-
376	-	-	449550.98	2223254.69	Картометрический метод	0.1	-
377	-	-	449552.35	2223255.24	Картометрический метод	0.1	-
378	-	-	449553.88	2223255.85	Картометрический метод	0.1	-
379	-	-	449556.19	2223256.77	Картометрический метод	0.1	-

2. Сведения о характерных точках границ объекта							
Обозначение характерных точек границ	Существующие координаты, м		Измененные (уточненные) координаты, м		Метод определения координат характерной точки	Средняя квадратическая погрешность положения характерной точки (Mt), м	Описание обозначения точки на местности (при наличии)
	X	Y	X	Y			
1	2	3	4	5	6	7	8
380	-	-	449557.99	2223257.55	Картометрический метод	0.1	-
381	-	-	449559.46	2223258.22	Картометрический метод	0.1	-
382	-	-	449561.31	2223259.04	Картометрический метод	0.1	-
383	-	-	449562.59	2223259.66	Картометрический метод	0.1	-
384	-	-	449563.33	2223260.03	Картометрический метод	0.1	-
385	-	-	449564.55	2223260.61	Картометрический метод	0.1	-
386	-	-	449566.66	2223261.69	Картометрический метод	0.1	-
387	-	-	449567.32	2223262.02	Картометрический метод	0.1	-
388	-	-	449568.28	2223262.56	Картометрический метод	0.1	-
389	-	-	449570.36	2223263.66	Картометрический метод	0.1	-
390	-	-	449571.73	2223264.44	Картометрический метод	0.1	-
391	-	-	449572.98	2223265.14	Картометрический метод	0.1	-
392	-	-	449575.05	2223266.37	Картометрический метод	0.1	-
393	-	-	449576.34	2223267.39	Картометрический метод	0.1	-
394	-	-	449577.78	2223268.57	Картометрический метод	0.1	-
395	-	-	449579.46	2223270.03	Картометрический метод	0.1	-
396	-	-	449580.93	2223271.38	Картометрический метод	0.1	-
397	-	-	449581.91	2223272.31	Картометрический метод	0.1	-
398	-	-	449583.21	2223273.57	Картометрический метод	0.1	-
399	-	-	449584.66	2223275.04	Картометрический метод	0.1	-
400	-	-	449585.45	2223275.85	Картометрический метод	0.1	-
401	-	-	449587.31	2223277.88	Картометрический метод	0.1	-
402	-	-	449588.55	2223279.29	Картометрический метод	0.1	-
403	-	-	449589.55	2223280.47	Картометрический метод	0.1	-
404	-	-	449590.65	2223281.81	Картометрический метод	0.1	-
405	-	-	449591.27	2223282.58	Картометрический метод	0.1	-

2. Сведения о характерных точках границ объекта							
Обозначение характерных точек границ	Существующие координаты, м		Измененные (уточненные) координаты, м		Метод определения координат характерной точки	Средняя квадратическая погрешность положения характерной точки (Mt), м	Описание обозначения точки на местности (при наличии)
	X	Y	X	Y			
1	2	3	4	5	6	7	8
406	-	-	449592.30	2223283.91	Картометрический метод	0.1	-
407	-	-	449593.07	2223284.92	Картометрический метод	0.1	-
408	-	-	449593.90	2223286.06	Картометрический метод	0.1	-
409	-	-	449594.69	2223287.18	Картометрический метод	0.1	-
410	-	-	449595.90	2223288.98	Картометрический метод	0.1	-
411	-	-	449596.43	2223289.78	Картометрический метод	0.1	-
412	-	-	449597.03	2223290.71	Картометрический метод	0.1	-
413	-	-	449597.76	2223291.88	Картометрический метод	0.1	-
414	-	-	449598.54	2223293.18	Картометрический метод	0.1	-
415	-	-	449599.07	2223294.06	Картометрический метод	0.1	-
416	-	-	449599.67	2223295.11	Картометрический метод	0.1	-
417	-	-	449600.54	2223296.68	Картометрический метод	0.1	-
418	-	-	449600.70	2223296.96	Картометрический метод	0.1	-
419	-	-	449618.72	2223332.70	Картометрический метод	0.1	-
420	-	-	449636.64	2223368.18	Картометрический метод	0.1	-
421	-	-	449673.59	2223441.37	Картометрический метод	0.1	-
422	-	-	449695.82	2223485.38	Картометрический метод	0.1	-
423	-	-	449721.54	2223534.20	Картометрический метод	0.1	-
424	-	-	449722.04	2223536.19	Картометрический метод	0.1	-
425	-	-	449722.07	2223536.35	Картометрический метод	0.1	-
426	-	-	449722.86	2223540.67	Картометрический метод	0.1	-
427	-	-	449723.43	2223545.39	Картометрический метод	0.1	-
428	-	-	449723.45	2223545.52	Картометрический метод	0.1	-
429	-	-	449723.45	2223545.58	Картометрический метод	0.1	-
430	-	-	449723.69	2223549.78	Картометрический метод	0.1	-
431	-	-	449723.67	2223554.35	Картометрический метод	0.1	-

2. Сведения о характерных точках границ объекта							
Обозначение характерных точек границ	Существующие координаты, м		Измененные (уточненные) координаты, м		Метод определения координат характерной точки	Средняя квадратическая погрешность положения характерной точки (Mt), м	Описание обозначения точки на местности (при наличии)
	X	Y	X	Y			
1	2	3	4	5	6	7	8
432	-	-	449723.35	2223558.90	Картометрический метод	0.1	-
433	-	-	449722.77	2223563.36	Картометрический метод	0.1	-
434	-	-	449722.76	2223563.43	Картометрический метод	0.1	-
435	-	-	449722.74	2223563.52	Картометрический метод	0.1	-
436	-	-	449721.88	2223567.93	Картометрический метод	0.1	-
437	-	-	449720.72	2223572.34	Картометрический метод	0.1	-
438	-	-	449719.30	2223576.63	Картометрический метод	0.1	-
439	-	-	449719.29	2223576.66	Картометрический метод	0.1	-
440	-	-	449719.27	2223576.72	Картометрический метод	0.1	-
441	-	-	449717.57	2223580.93	Картометрический метод	0.1	-
442	-	-	449715.61	2223585.05	Картометрический метод	0.1	-
443	-	-	449713.38	2223589.04	Картометрический метод	0.1	-
444	-	-	449709.88	2223590.62	Картометрический метод	0.1	-
445	-	-	449704.81	2223582.43	Картометрический метод	0.1	-
446	-	-	449673.01	2223601.37	Картометрический метод	0.1	-
321	-	-	449649.88	2223614.29	Картометрический метод	0.1	-
447	-	-	449797.92	2223721.45	Картометрический метод	0.1	-
448	-	-	449796.53	2223721.02	Картометрический метод	0.1	-
449	-	-	449788.73	2223717.03	Картометрический метод	0.1	-
450	-	-	449772.93	2223705.52	Картометрический метод	0.1	-
451	-	-	449734.95	2223621.57	Картометрический метод	0.1	-
452	-	-	449745.25	2223616.07	Картометрический метод	0.1	-
453	-	-	449743.80	2223612.93	Картометрический метод	0.1	-
454	-	-	449746.20	2223603.87	Картометрический метод	0.1	-
455	-	-	449751.40	2223596.03	Картометрический метод	0.1	-
456	-	-	449878.78	2223538.61	Картометрический метод	0.1	-

2. Сведения о характерных точках границ объекта							
Обозначение характерных точек границ	Существующие координаты, м		Измененные (уточненные) координаты, м		Метод определения координат характерной точки	Средняя квадратическая погрешность положения характерной точки (Mt), м	Описание обозначения точки на местности (при наличии)
	X	Y	X	Y			
1	2	3	4	5	6	7	8
457	-	-	449883.41	2223548.74	Картометрический метод	0.1	-
458	-	-	449959.19	2223511.32	Картометрический метод	0.1	-
459	-	-	449970.57	2223509.18	Картометрический метод	0.1	-
460	-	-	449968.18	2223485.84	Картометрический метод	0.1	-
461	-	-	450043.81	2223493.41	Картометрический метод	0.1	-
462	-	-	450080.74	2223496.91	Картометрический метод	0.1	-
463	-	-	450099.86	2223508.52	Картометрический метод	0.1	-
464	-	-	450099.10	2223523.72	Картометрический метод	0.1	-
465	-	-	450129.60	2223546.81	Картометрический метод	0.1	-
466	-	-	450123.39	2223633.16	Картометрический метод	0.1	-
467	-	-	450121.88	2223635.06	Картометрический метод	0.1	-
468	-	-	450054.37	2223631.12	Картометрический метод	0.1	-
469	-	-	450054.65	2223629.04	Картометрический метод	0.1	-
470	-	-	450055.61	2223621.73	Картометрический метод	0.1	-
471	-	-	450045.34	2223621.88	Картометрический метод	0.1	-
472	-	-	450048.16	2223551.32	Картометрический метод	0.1	-
473	-	-	450048.22	2223549.95	Картометрический метод	0.1	-
474	-	-	449983.60	2223546.27	Картометрический метод	0.1	-
475	-	-	449954.02	2223558.95	Картометрический метод	0.1	-
476	-	-	449948.94	2223561.29	Картометрический метод	0.1	-
477	-	-	449929.24	2223569.82	Картометрический метод	0.1	-
478	-	-	449808.16	2223622.28	Картометрический метод	0.1	-
479	-	-	449806.11	2223626.55	Картометрический метод	0.1	-
480	-	-	449838.27	2223706.70	Картометрический метод	0.1	-
447	-	-	449797.92	2223721.45	Картометрический метод	0.1	-
481	-	-	449959.85	2223955.45	Картометрический метод	0.1	-

2. Сведения о характерных точках границ объекта							
Обозначение характерных точек границ	Существующие координаты, м		Измененные (уточненные) координаты, м		Метод определения координат характерной точки	Средняя квадратическая погрешность положения характерной точки (Mt), м	Описание обозначения точки на местности (при наличии)
	X	Y	X	Y			
1	2	3	4	5	6	7	8
482	-	-	449913.78	2223948.54	Картометрический метод	0.1	-
483	-	-	449922.10	2223882.36	Картометрический метод	0.1	-
484	-	-	449968.93	2223884.43	Картометрический метод	0.1	-
485	-	-	449971.35	2223880.90	Картометрический метод	0.1	-
486	-	-	449976.52	2223878.84	Картометрический метод	0.1	-
487	-	-	449988.90	2223640.37	Картометрический метод	0.1	-
488	-	-	450015.71	2223640.59	Картометрический метод	0.1	-
489	-	-	450016.04	2223635.30	Картометрический метод	0.1	-
490	-	-	450013.94	2223635.19	Картометрический метод	0.1	-
491	-	-	450014.07	2223634.18	Картометрический метод	0.1	-
492	-	-	450015.95	2223634.17	Картометрический метод	0.1	-
493	-	-	450023.81	2223634.26	Картометрический метод	0.1	-
494	-	-	450024.64	2223634.41	Картометрический метод	0.1	-
495	-	-	450038.08	2223634.75	Картометрический метод	0.1	-
496	-	-	450042.65	2223634.94	Картометрический метод	0.1	-
497	-	-	450068.42	2223636.97	Картометрический метод	0.1	-
498	-	-	450073.36	2223637.56	Картометрический метод	0.1	-
499	-	-	450099.22	2223639.19	Картометрический метод	0.1	-
500	-	-	450103.57	2223639.48	Картометрический метод	0.1	-
501	-	-	450118.57	2223640.46	Картометрический метод	0.1	-
502	-	-	450123.15	2223643.93	Картометрический метод	0.1	-
503	-	-	450125.14	2223651.29	Картометрический метод	0.1	-
504	-	-	450123.09	2223665.32	Картометрический метод	0.1	-
505	-	-	450121.39	2223681.42	Картометрический метод	0.1	-
506	-	-	450115.46	2223681.30	Картометрический метод	0.1	-
507	-	-	450111.22	2223710.25	Картометрический метод	0.1	-

2. Сведения о характерных точках границ объекта							
Обозначение характерных точек границ	Существующие координаты, м		Измененные (уточненные) координаты, м		Метод определения координат характерной точки	Средняя квадратическая погрешность положения характерной точки (Mt), м	Описание обозначения точки на местности (при наличии)
	X	Y	X	Y			
1	2	3	4	5	6	7	8
508	-	-	450109.74	2223710.11	Картометрический метод	0.1	-
509	-	-	450069.32	2223706.22	Картометрический метод	0.1	-
510	-	-	450066.79	2223733.92	Картометрический метод	0.1	-
511	-	-	450020.21	2223731.15	Картометрический метод	0.1	-
512	-	-	450010.94	2223750.78	Картометрический метод	0.1	-
513	-	-	450007.74	2223807.25	Картометрический метод	0.1	-
514	-	-	450013.55	2223807.30	Картометрический метод	0.1	-
515	-	-	450007.47	2223875.86	Картометрический метод	0.1	-
516	-	-	450012.36	2223876.78	Картометрический метод	0.1	-
517	-	-	450004.68	2223889.55	Картометрический метод	0.1	-
481	-	-	449959.85	2223955.45	Картометрический метод	0.1	-
518	-	-	449293.56	2223515.90	Картометрический метод	0.1	-
519	-	-	449202.23	2223359.80	Картометрический метод	0.1	-
520	-	-	449239.30	2223332.26	Картометрический метод	0.1	-
521	-	-	449269.15	2223313.53	Картометрический метод	0.1	-
522	-	-	449287.65	2223303.07	Картометрический метод	0.1	-
523	-	-	449297.20	2223323.01	Картометрический метод	0.1	-
524	-	-	449299.12	2223326.52	Картометрический метод	0.1	-
525	-	-	449324.12	2223372.36	Картометрический метод	0.1	-
526	-	-	449327.52	2223378.73	Картометрический метод	0.1	-
527	-	-	449378.17	2223466.39	Картометрический метод	0.1	-
518	-	-	449293.56	2223515.90	Картометрический метод	0.1	-
528	-	-	449231.97	2223653.65	Картометрический метод	0.1	-
529	-	-	449155.82	2223525.53	Картометрический метод	0.1	-
530	-	-	449183.04	2223509.95	Картометрический метод	0.1	-
531	-	-	449198.99	2223536.84	Картометрический метод	0.1	-

2. Сведения о характерных точках границ объекта							
Обозначение характерных точек границ	Существующие координаты, м		Измененные (уточненные) координаты, м		Метод определения координат характерной точки	Средняя квадратическая погрешность положения характерной точки (Mt), м	Описание обозначения точки на местности (при наличии)
	X	Y	X	Y			
1	2	3	4	5	6	7	8
532	-	-	449200.82	2223535.82	Картометрический метод	0.1	-
533	-	-	449202.49	2223534.89	Картометрический метод	0.1	-
534	-	-	449212.86	2223552.29	Картометрический метод	0.1	-
535	-	-	449223.24	2223569.69	Картометрический метод	0.1	-
536	-	-	449267.91	2223543.79	Картометрический метод	0.1	-
537	-	-	449327.77	2223509.08	Картометрический метод	0.1	-
538	-	-	449323.01	2223501.15	Картометрический метод	0.1	-
539	-	-	449355.10	2223481.87	Картометрический метод	0.1	-
540	-	-	449359.31	2223488.99	Картометрический метод	0.1	-
541	-	-	449367.14	2223484.10	Картометрический метод	0.1	-
542	-	-	449380.88	2223507.80	Картометрический метод	0.1	-
543	-	-	449396.15	2223536.09	Картометрический метод	0.1	-
544	-	-	449401.54	2223547.08	Картометрический метод	0.1	-
545	-	-	449402.43	2223553.01	Картометрический метод	0.1	-
528	-	-	449231.97	2223653.65	Картометрический метод	0.1	-
546	-	-	449413.48	2224136.93	Картометрический метод	0.1	-
547	-	-	449260.75	2224071.73	Картометрический метод	0.1	-
548	-	-	449257.81	2224050.31	Картометрический метод	0.1	-
549	-	-	449266.14	2224035.62	Картометрический метод	0.1	-
550	-	-	449280.25	2224041.36	Картометрический метод	0.1	-
551	-	-	449273.51	2224056.64	Картометрический метод	0.1	-
552	-	-	449310.78	2224071.47	Картометрический метод	0.1	-
553	-	-	449316.85	2224056.23	Картометрический метод	0.1	-
554	-	-	449411.17	2224094.56	Картометрический метод	0.1	-
555	-	-	449443.30	2224079.75	Картометрический метод	0.1	-
556	-	-	449442.00	2224076.31	Картометрический метод	0.1	-

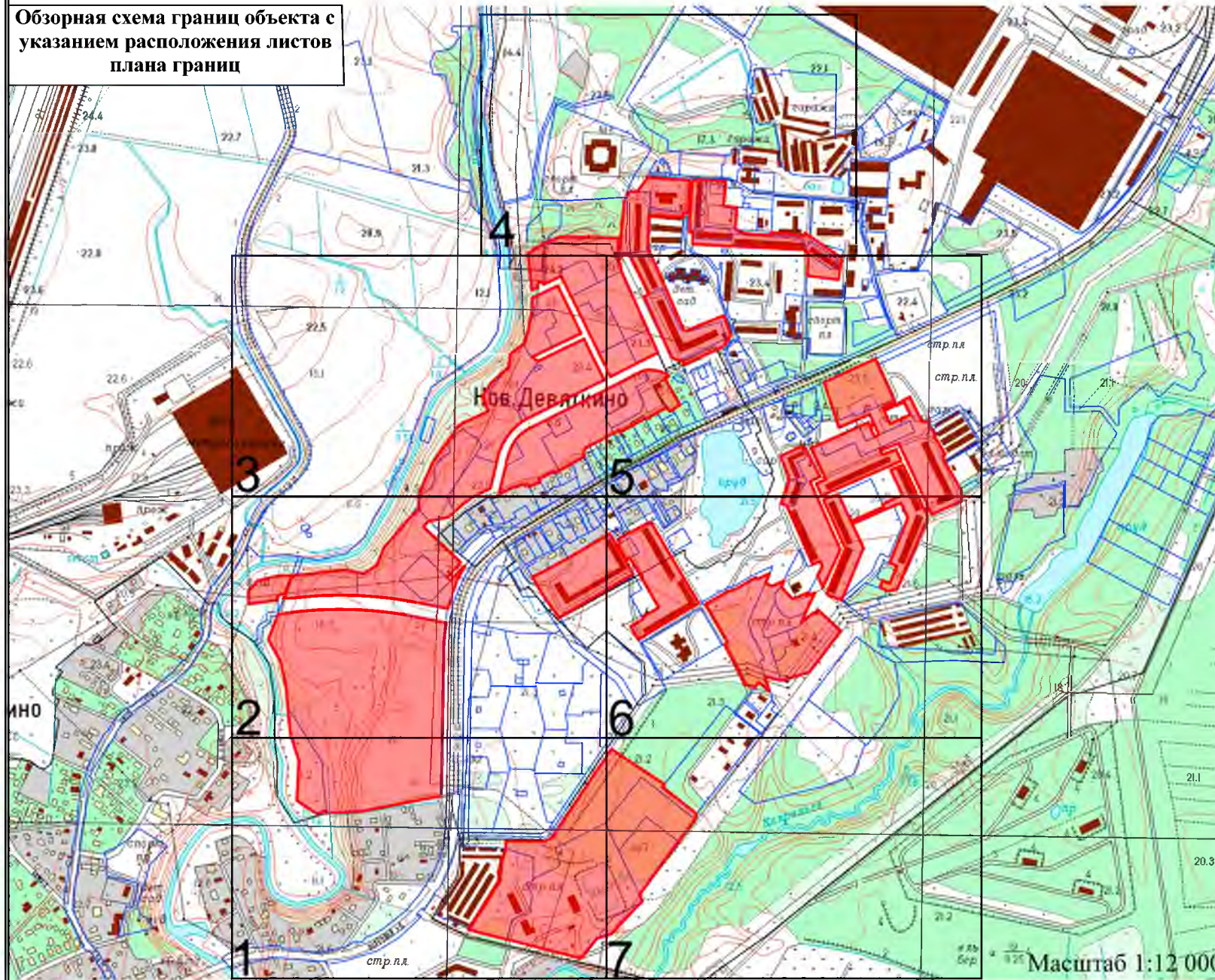
2. Сведения о характерных точках границ объекта							
Обозначение характерных точек границ	Существующие координаты, м		Измененные (уточненные) координаты, м		Метод определения координат характерной точки	Средняя квадратическая погрешность положения характерной точки (Mt), м	Описание обозначения точки на местности (при наличии)
	X	Y	X	Y			
1	2	3	4	5	6	7	8
557	-	-	449436.38	2224061.45	Картометрический метод	0.1	-
558	-	-	449398.99	2223977.21	Картометрический метод	0.1	-
559	-	-	449348.95	2224000.97	Картометрический метод	0.1	-
560	-	-	449250.96	2223960.37	Картометрический метод	0.1	-
561	-	-	449238.97	2223955.18	Картометрический метод	0.1	-
562	-	-	449241.34	2223952.39	Картометрический метод	0.1	-
563	-	-	449240.49	2223950.26	Картометрический метод	0.1	-
564	-	-	449240.16	2223947.94	Картометрический метод	0.1	-
565	-	-	449240.64	2223946.22	Картометрический метод	0.1	-
566	-	-	449241.44	2223944.90	Картометрический метод	0.1	-
567	-	-	449242.75	2223943.87	Картометрический метод	0.1	-
568	-	-	449243.88	2223943.55	Картометрический метод	0.1	-
569	-	-	449246.60	2223937.36	Картометрический метод	0.1	-
570	-	-	449245.77	2223936.59	Картометрический метод	0.1	-
571	-	-	449245.17	2223935.38	Картометрический метод	0.1	-
572	-	-	449245.03	2223934.20	Картометрический метод	0.1	-
573	-	-	449245.30	2223932.74	Картометрический метод	0.1	-
574	-	-	449252.39	2223923.53	Картометрический метод	0.1	-
575	-	-	449347.36	2223962.65	Картометрический метод	0.1	-
576	-	-	449449.53	2223917.06	Картометрический метод	0.1	-
577	-	-	449462.79	2223947.74	Картометрический метод	0.1	-
578	-	-	449404.51	2223974.59	Картометрический метод	0.1	-
579	-	-	449435.70	2224043.68	Картометрический метод	0.1	-
580	-	-	449440.86	2224041.32	Картометрический метод	0.1	-
581	-	-	449459.64	2224083.24	Картометрический метод	0.1	-
582	-	-	449513.21	2224058.01	Картометрический метод	0.1	-

2. Сведения о характерных точках границ объекта							
Обозначение характерных точек границ	Существующие координаты, м		Измененные (уточненные) координаты, м		Метод определения координат характерной точки	Средняя квадратическая погрешность положения характерной точки (Mt), м	Описание обозначения точки на местности (при наличии)
	X	Y	X	Y			
1	2	3	4	5	6	7	8
583	-	-	449523.92	2224084.45	Картометрический метод	0.1	-
546	-	-	449413.48	2224136.93	Картометрический метод	0.1	-
584	-	-	449345.04	2223952.34	Картометрический метод	0.1	-
585	-	-	449264.84	2223915.58	Картометрический метод	0.1	-
586	-	-	449290.48	2223904.29	Картометрический метод	0.1	-
587	-	-	449310.23	2223914.51	Картометрический метод	0.1	-
588	-	-	449321.10	2223910.48	Картометрический метод	0.1	-
589	-	-	449313.70	2223894.07	Картометрический метод	0.1	-
590	-	-	449438.37	2223839.20	Картометрический метод	0.1	-
591	-	-	449442.76	2223827.11	Картометрический метод	0.1	-
592	-	-	449489.31	2223843.97	Картометрический метод	0.1	-
593	-	-	449500.65	2223843.12	Картометрический метод	0.1	-
594	-	-	449541.74	2223825.76	Картометрический метод	0.1	-
595	-	-	449563.06	2223871.32	Картометрический метод	0.1	-
596	-	-	449556.15	2223874.38	Картометрический метод	0.1	-
597	-	-	449557.73	2223879.35	Картометрический метод	0.1	-
598	-	-	449498.77	2223909.86	Картометрический метод	0.1	-
599	-	-	449488.81	2223888.36	Картометрический метод	0.1	-
584	-	-	449345.04	2223952.34	Картометрический метод	0.1	-
600	-	-	449290.66	2222795.76	Картометрический метод	0.1	-
601	-	-	449255.19	2222782.50	Картометрический метод	0.1	-
602	-	-	449246.87	2222765.08	Картометрический метод	0.1	-
603	-	-	449238.99	2222765.71	Картометрический метод	0.1	-
604	-	-	449230.50	2222705.26	Картометрический метод	0.1	-
605	-	-	449256.72	2222704.35	Картометрический метод	0.1	-
606	-	-	449279.00	2222723.12	Картометрический метод	0.1	-





Раздел 4

План границ объекта

Обзорная схема границ объекта с указанием расположения листов плана границ



Используемые условные знаки и обозначения:

-  граница территориальной зоны
-  рамка и номер листа плана границ объекта
-  граница земельного участка, сведения о котором внесены в ЕГРН
-  граница кадастрового квартала

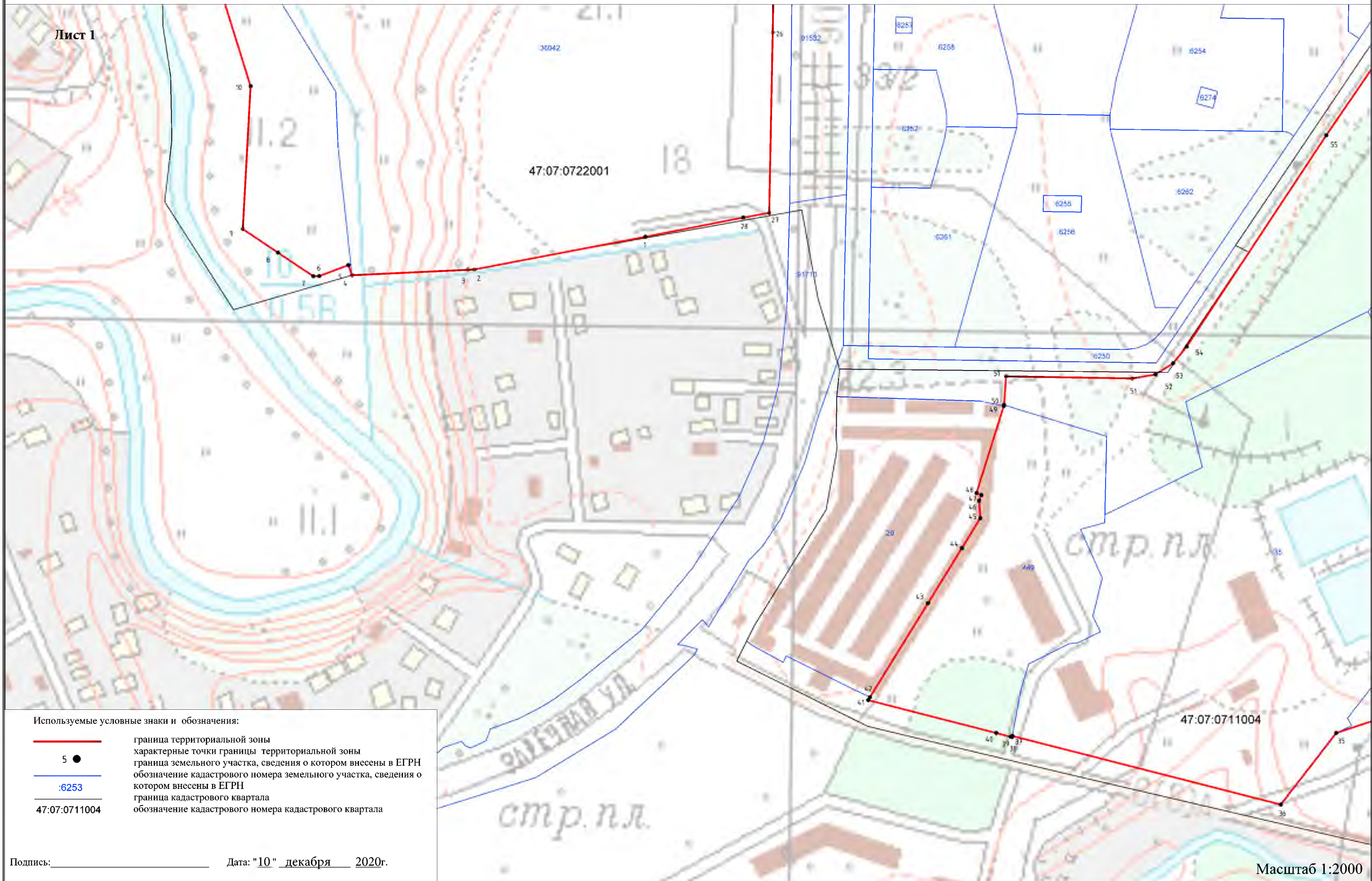
Масштаб 1:12 000

Подпись: _____






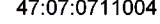
Дата: "10" декабря 2020г.

План границ объекта

Лист 1



Используемые условные знаки и обозначения:

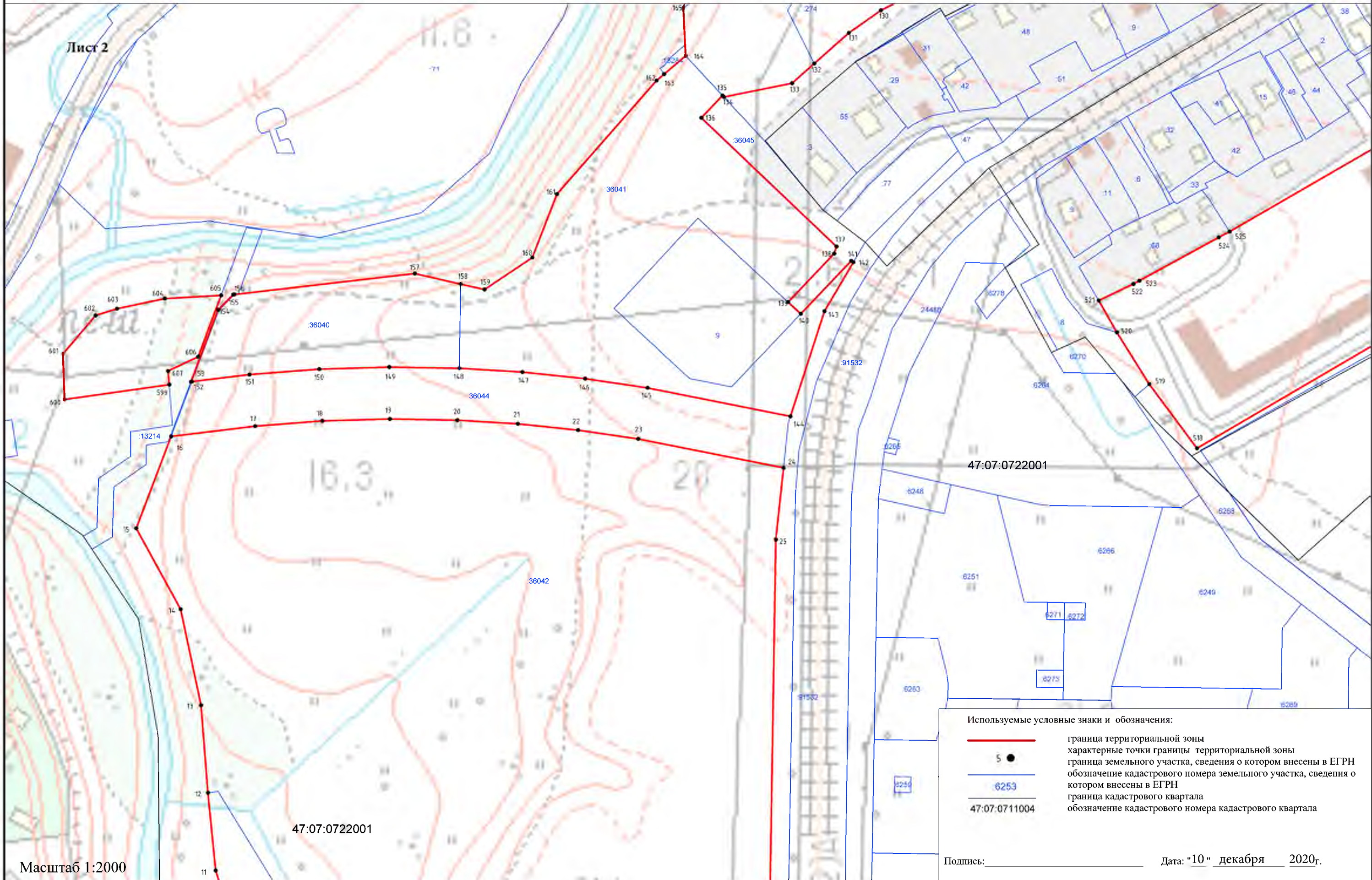
-  граница территориальной зоны
-  5 ● характерные точки границы территориальной зоны
-  граница земельного участка, сведения о котором внесены в ЕГРН
-  :6253 обозначение кадастрового номера земельного участка, сведения о котором внесены в ЕГРН
-  граница кадастрового квартала
-  47:07:0711004 обозначение кадастрового номера кадастрового квартала

Подпись: _____ Дата: "10" декабря 2020г.

Масштаб 1:2000

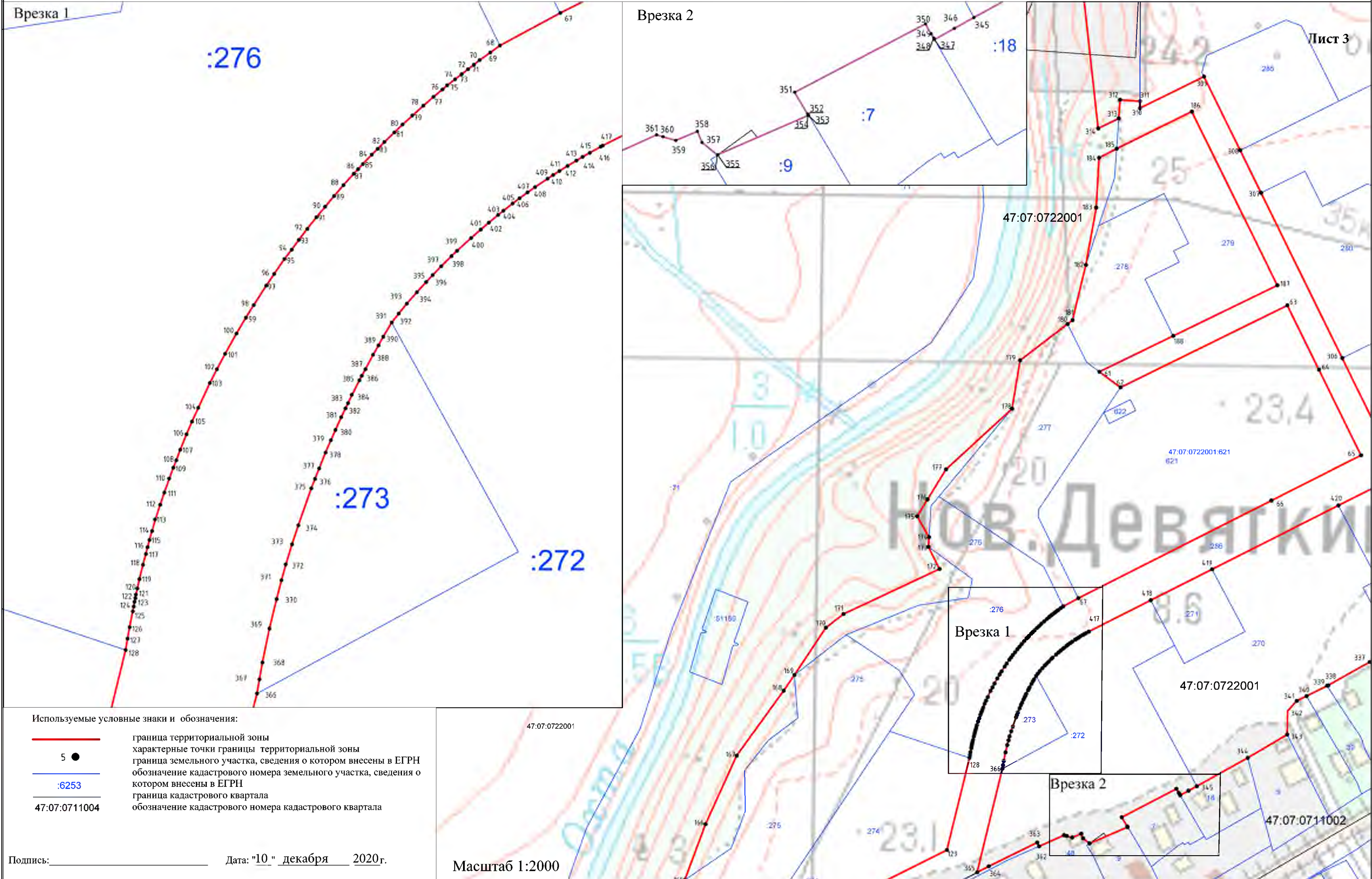
Раздел 4

План границ объекта



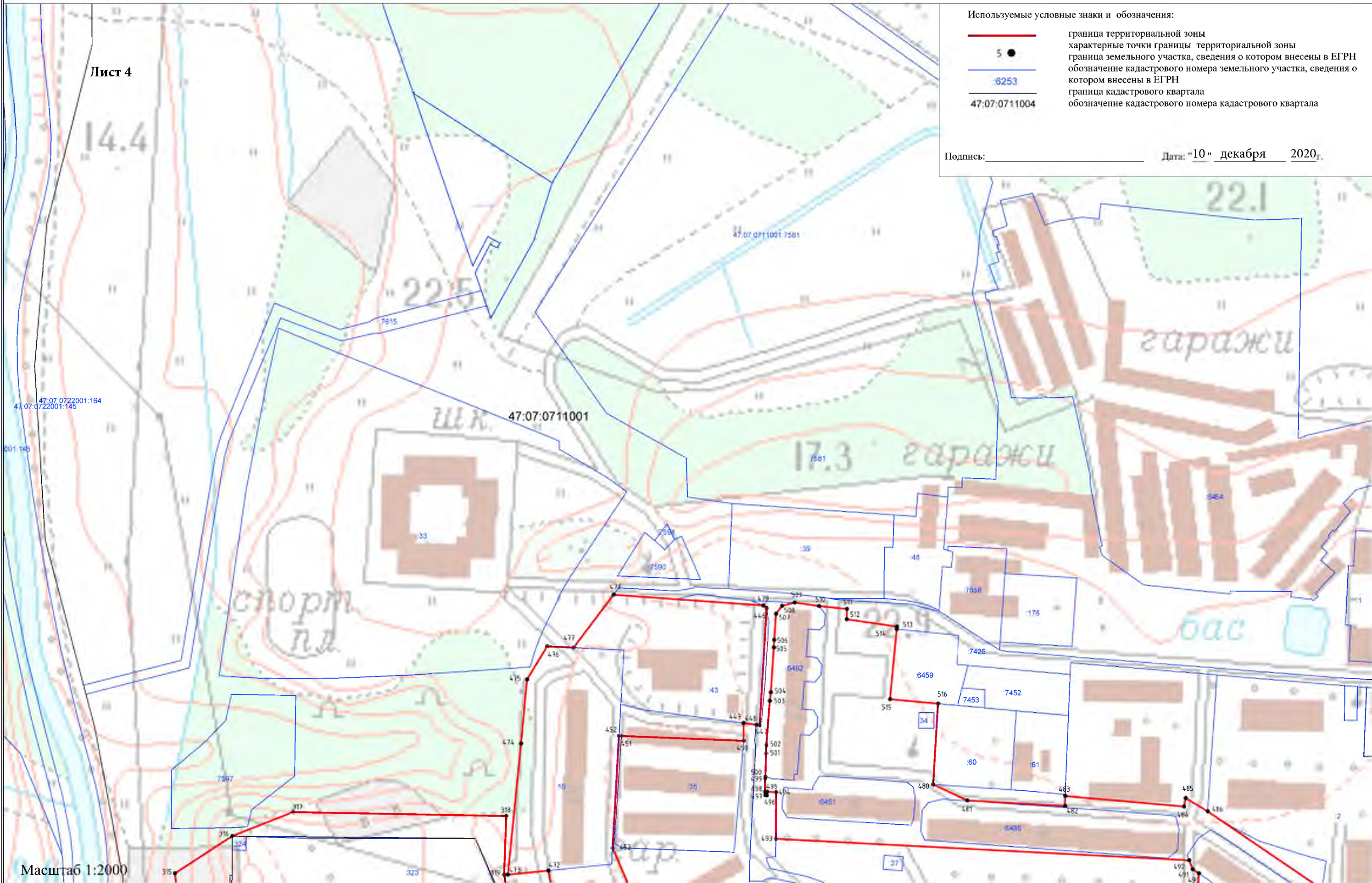
Раздел 4

План границ объекта



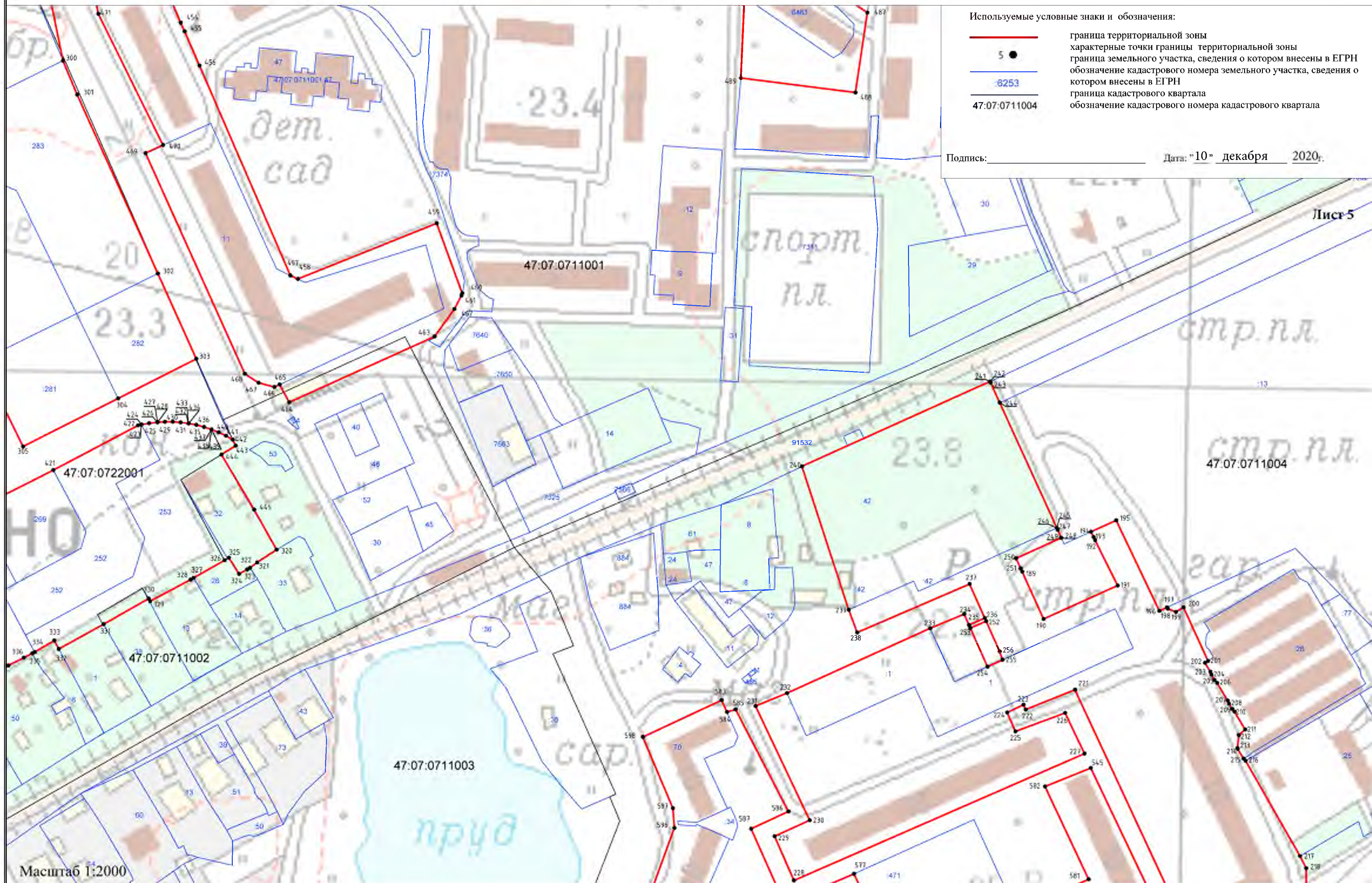
Раздел 4

План границ объекта



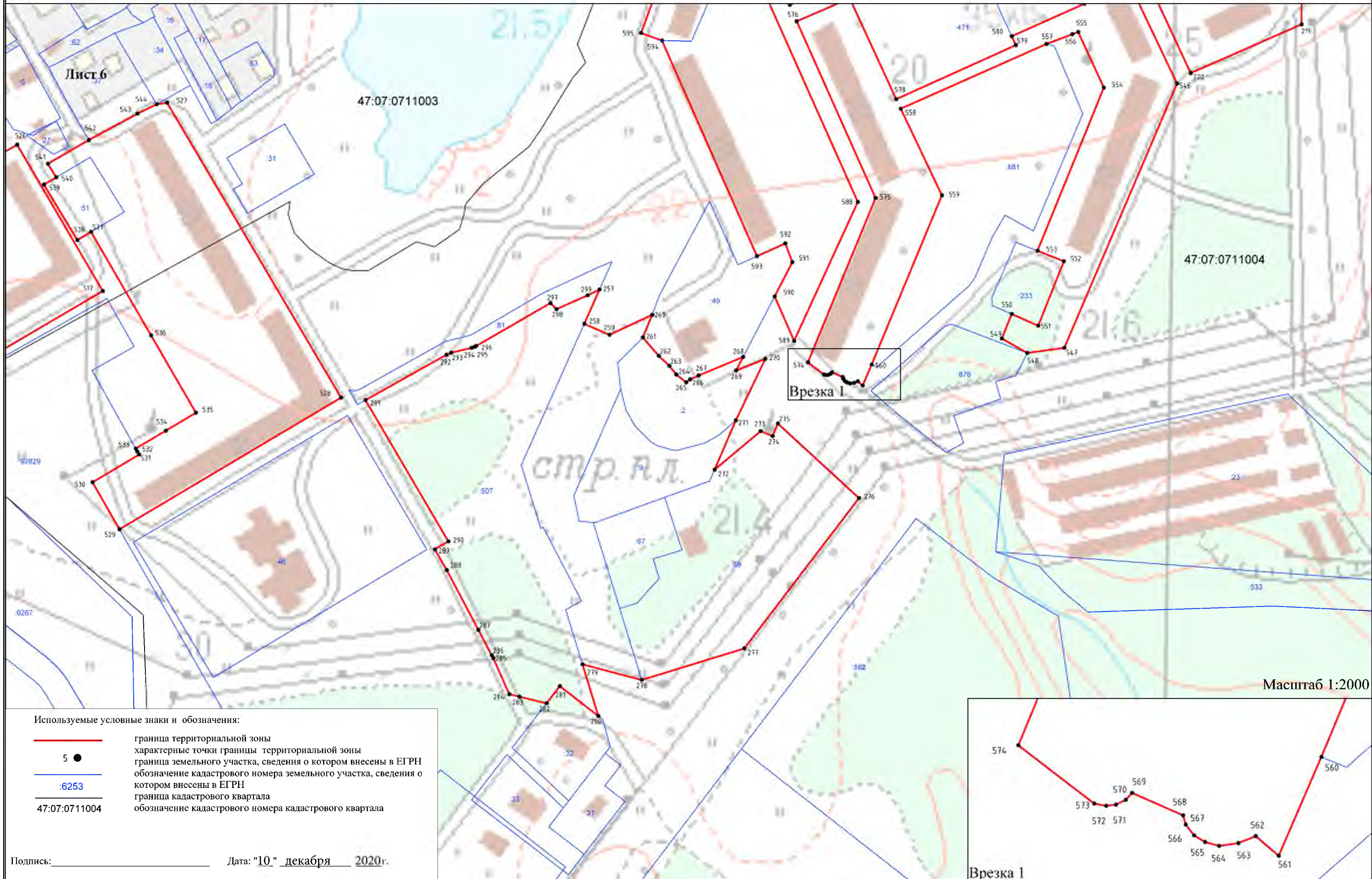
Раздел 4

План границ объекта



Раздел 4

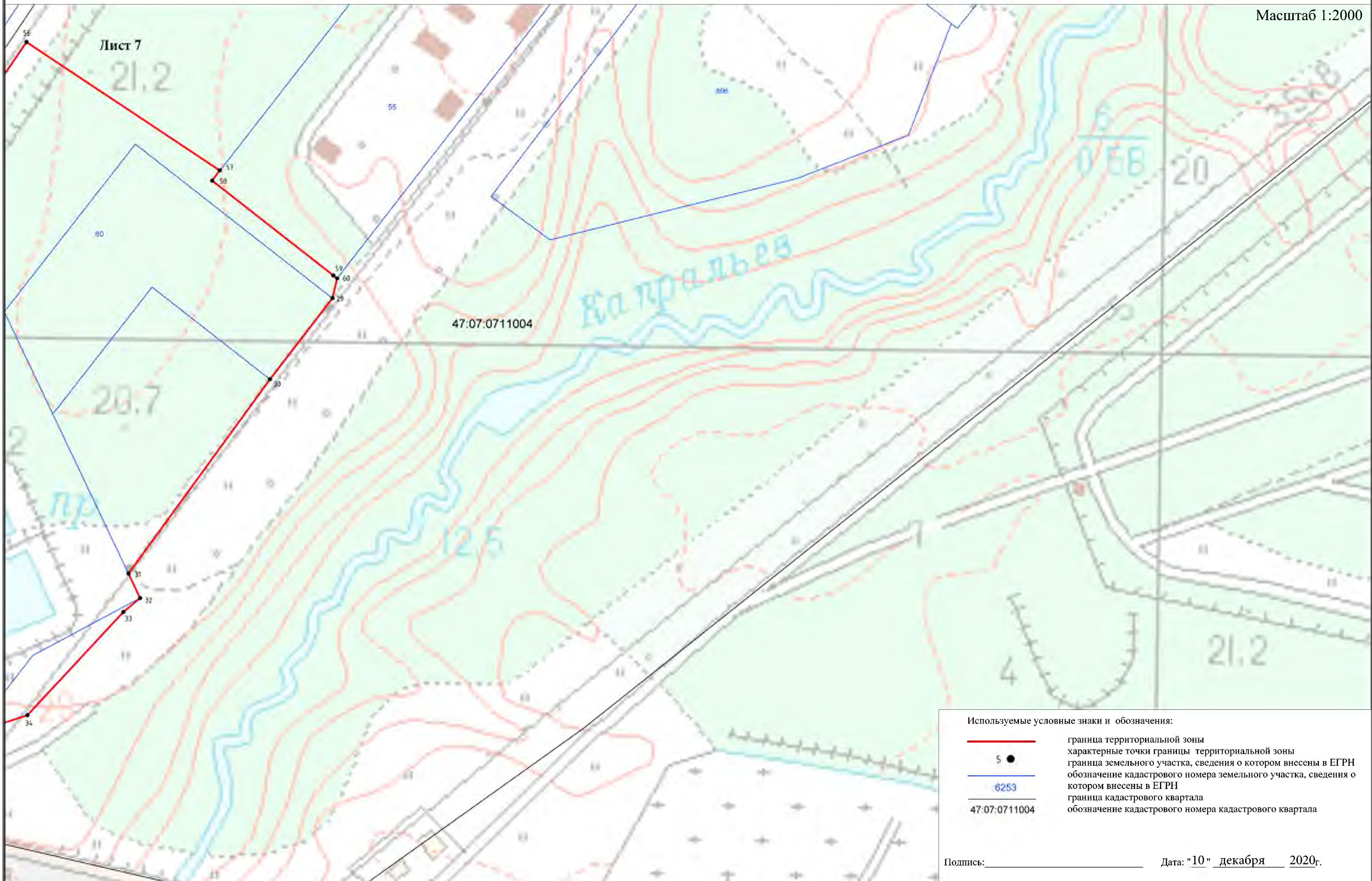
План границ объекта



Раздел 4

План границ объекта

Масштаб 1:2000



**Текстовое описание местоположения границ
населенных пунктов, территориальных зон, особо охраняемых природных
территорий, зон с особыми условиями использования территорий**

Прохождение границы		Описание прохождения границы
от точки	до точки	
1	2	3
1	2	по границе земельного участка с кадастровым номером 47:07:0722001:36042
2	3	по границе земельного участка с кадастровым номером 47:07:0722001:36042
3	4	по границе земельного участка с кадастровым номером 47:07:0722001:36042
4	5	по границе населенного пункта д. Новое Девяткино (реестровый номер 47:07-4.89)
5	6	-
6	7	-
7	8	по границе территориальной зоны «Зона зелёных насаждений общего пользования» реестровый номер 47:07-7.76
8	9	по границе территориальной зоны «Зона зелёных насаждений общего пользования» реестровый номер 47:07-7.76
9	10	по границе территориальной зоны «Зона зелёных насаждений общего пользования» реестровый номер 47:07-7.76
10	11	по границе территориальной зоны «Зона зелёных насаждений общего пользования» реестровый номер 47:07-7.76
11	12	по границе территориальной зоны «Зона зелёных насаждений общего пользования» реестровый номер 47:07-7.76
12	13	по границе территориальной зоны «Зона зелёных насаждений общего пользования» реестровый номер 47:07-7.76
13	14	по границе территориальной зоны «Зона зелёных насаждений общего пользования» реестровый номер 47:07-7.76
14	15	по границе территориальной зоны «Зона зелёных насаждений общего пользования» реестровый номер 47:07-7.76
15	16	по границе земельного участка с кадастровым номером 47:07:0722001:36042
16	17	по границе земельного участка с кадастровым номером 47:07:0722001:36042
17	18	по границе земельного участка с кадастровым номером 47:07:0722001:36042
18	19	по границе земельного участка с кадастровым номером 47:07:0722001:36042
19	20	по границе земельного участка с кадастровым номером 47:07:0722001:36042
20	21	по границе земельного участка с кадастровым номером 47:07:0722001:36042
21	22	по границе земельного участка с кадастровым номером 47:07:0722001:36042
22	23	по границе земельного участка с кадастровым номером 47:07:0722001:36042
23	24	по границе земельного участка с кадастровым номером 47:07:0722001:36042
24	25	по границе земельного участка с кадастровым номером 47:07:0722001:36042
25	26	по границе земельного участка с кадастровым номером 47:07:0722001:36042

**Текстовое описание местоположения границ
населенных пунктов, территориальных зон, особо охраняемых природных
территорий, зон с особыми условиями использования территорий**

Прохождение границы		Описание прохождения границы
от точки	до точки	
1	2	3
26	27	по границе земельного участка с кадастровым номером 47:07:0722001:36042
27	28	по границе населенного пункта д. Новое Девяткино (реестровый номер 47:07-4.89)
28	1	по границе населенного пункта д. Новое Девяткино (реестровый номер 47:07-4.89)
29	30	по границе земельного участка с кадастровым номером 47:07:0711004:60
30	31	-
31	32	-
32	33	-
33	34	-
34	35	-
35	36	по границе земельного участка с кадастровым номером 47:07:0711004:35
36	37	по границе земельного участка с кадастровым номером 47:07:0711004:35
37	38	по границе земельного участка с кадастровым номером 47:07:0711004:449
38	39	по границе земельного участка с кадастровым номером 47:07:0711004:449
39	40	по границе земельного участка с кадастровым номером 47:07:0711004:449
40	41	по границе земельного участка с кадастровым номером 47:07:0711004:449
41	42	по границе земельного участка с кадастровым номером 47:07:0711004:449
42	43	по границе земельного участка с кадастровым номером 47:07:0711004:29
43	44	по границе земельного участка с кадастровым номером 47:07:0711004:29
44	45	по границе земельного участка с кадастровым номером 47:07:0711004:29
45	46	по границе земельного участка с кадастровым номером 47:07:0711004:29
46	47	по границе земельного участка с кадастровым номером 47:07:0711004:29
47	48	по границе земельного участка с кадастровым номером 47:07:0711004:29
48	49	по границе земельного участка с кадастровым номером 47:07:0711004:29
49	50	по границе земельного участка с кадастровым номером 47:07:0711004:449
50	51	-
51	52	-
52	53	-
53	54	-
54	55	-
55	56	-
56	57	-
57	58	по границе территориальной зоны «Зона объектов социального назначения» реестровый номер 47:07-7.322

Текстовое описание местоположения границ населенных пунктов, территориальных зон, особо охраняемых природных территорий, зон с особыми условиями использования территорий

Прохождение границы		Описание прохождения границы
от точки	до точки	
1	2	3
58	59	-
59	60	по границе земельного участка с кадастровым номером 47:07:0711004:55
60	61	по границе земельного участка с кадастровым номером 47:07:0711004:55
61	29	-
62	63	по границе земельного участка с кадастровым номером 47:07:0722001:286
63	64	по границе земельного участка с кадастровым номером 47:07:0722001:286
64	65	по границе земельного участка с кадастровым номером 47:07:0722001:286
65	66	по границе земельного участка с кадастровым номером 47:07:0722001:286
66	67	по границе земельного участка с кадастровым номером 47:07:0722001:286
67	68	по границе земельного участка с кадастровым номером 47:07:0722001:286
68	69	по границе земельного участка с кадастровым номером 47:07:0722001:286
69	70	по границе земельного участка с кадастровым номером 47:07:0722001:286
70	71	по границе земельного участка с кадастровым номером 47:07:0722001:286
71	72	по границе земельного участка с кадастровым номером 47:07:0722001:286
72	73	по границе земельного участка с кадастровым номером 47:07:0722001:286
73	74	по границе земельного участка с кадастровым номером 47:07:0722001:286
74	75	по границе земельного участка с кадастровым номером 47:07:0722001:286
75	76	по границе земельного участка с кадастровым номером 47:07:0722001:286
76	77	по границе земельного участка с кадастровым номером 47:07:0722001:286
77	78	по границе земельного участка с кадастровым номером 47:07:0722001:286
78	79	по границе земельного участка с кадастровым номером 47:07:0722001:286
79	80	по границе земельного участка с кадастровым номером 47:07:0722001:286
80	81	по границе земельного участка с кадастровым номером 47:07:0722001:286
81	82	по границе земельного участка с кадастровым номером 47:07:0722001:286
82	83	по границе земельного участка с кадастровым номером 47:07:0722001:286
83	84	по границе земельного участка с кадастровым номером 47:07:0722001:286

**Текстовое описание местоположения границ
населенных пунктов, территориальных зон, особо охраняемых природных
территорий, зон с особыми условиями использования территорий**

Прохождение границы		Описание прохождения границы
от точки	до точки	
1	2	3
84	85	по границе земельного участка с кадастровым номером 47:07:0722001:286
85	86	по границе земельного участка с кадастровым номером 47:07:0722001:286
86	87	по границе земельного участка с кадастровым номером 47:07:0722001:286
87	88	по границе земельного участка с кадастровым номером 47:07:0722001:286
88	89	по границе земельного участка с кадастровым номером 47:07:0722001:286
89	90	по границе земельного участка с кадастровым номером 47:07:0722001:286
90	91	по границе земельного участка с кадастровым номером 47:07:0722001:286
91	92	по границе земельного участка с кадастровым номером 47:07:0722001:286
92	93	по границе земельного участка с кадастровым номером 47:07:0722001:286
93	94	по границе земельного участка с кадастровым номером 47:07:0722001:286
94	95	по границе земельного участка с кадастровым номером 47:07:0722001:286
95	96	по границе земельного участка с кадастровым номером 47:07:0722001:286
96	97	по границе земельного участка с кадастровым номером 47:07:0722001:286
97	98	по границе земельного участка с кадастровым номером 47:07:0722001:286
98	99	по границе земельного участка с кадастровым номером 47:07:0722001:286
99	100	по границе земельного участка с кадастровым номером 47:07:0722001:286
100	101	по границе земельного участка с кадастровым номером 47:07:0722001:286
101	102	по границе земельного участка с кадастровым номером 47:07:0722001:286
102	103	по границе земельного участка с кадастровым номером 47:07:0722001:286
103	104	по границе земельного участка с кадастровым номером 47:07:0722001:286
104	105	по границе земельного участка с кадастровым номером 47:07:0722001:286
105	106	по границе земельного участка с кадастровым номером 47:07:0722001:286
106	107	по границе земельного участка с кадастровым номером 47:07:0722001:286
107	108	по границе земельного участка с кадастровым номером 47:07:0722001:286
108	109	по границе земельного участка с кадастровым номером 47:07:0722001:286

**Текстовое описание местоположения границ
населенных пунктов, территориальных зон, особо охраняемых природных
территорий, зон с особыми условиями использования территорий**

Прохождение границы		Описание прохождения границы
от точки	до точки	
1	2	3
109	110	по границе земельного участка с кадастровым номером 47:07:0722001:286
110	111	по границе земельного участка с кадастровым номером 47:07:0722001:286
111	112	по границе земельного участка с кадастровым номером 47:07:0722001:286
112	113	по границе земельного участка с кадастровым номером 47:07:0722001:286
113	114	по границе земельного участка с кадастровым номером 47:07:0722001:286
114	115	по границе земельного участка с кадастровым номером 47:07:0722001:286
115	116	по границе земельного участка с кадастровым номером 47:07:0722001:286
116	117	по границе земельного участка с кадастровым номером 47:07:0722001:286
117	118	по границе земельного участка с кадастровым номером 47:07:0722001:286
118	119	по границе земельного участка с кадастровым номером 47:07:0722001:286
119	120	по границе земельного участка с кадастровым номером 47:07:0722001:286
120	121	по границе земельного участка с кадастровым номером 47:07:0722001:286
121	122	по границе земельного участка с кадастровым номером 47:07:0722001:286
122	123	по границе земельного участка с кадастровым номером 47:07:0722001:286
123	124	по границе земельного участка с кадастровым номером 47:07:0722001:286
124	125	по границе земельного участка с кадастровым номером 47:07:0722001:286
125	126	по границе земельного участка с кадастровым номером 47:07:0722001:286
126	127	по границе земельного участка с кадастровым номером 47:07:0722001:286
127	128	по границе земельного участка с кадастровым номером 47:07:0722001:286
128	129	по границе земельного участка с кадастровым номером 47:07:0722001:286
129	130	по границе земельного участка с кадастровым номером 47:07:0722001:286
130	131	по границе земельного участка с кадастровым номером 47:07:0722001:286
131	132	по границе земельного участка с кадастровым номером 47:07:0722001:286
132	133	по границе земельного участка с кадастровым номером 47:07:0722001:286
133	134	по границе земельного участка с кадастровым номером 47:07:0722001:286

**Текстовое описание местоположения границ
населенных пунктов, территориальных зон, особо охраняемых природных
территорий, зон с особыми условиями использования территорий**

Прохождение границы		Описание прохождения границы
от точки	до точки	
1	2	3
134	135	по границе земельного участка с кадастровым номером 47:07:0722001:286
135	136	по границе земельного участка с кадастровым номером 47:07:0722001:36045
136	137	по границе земельного участка с кадастровым номером 47:07:0722001:36045
137	138	по границе земельного участка с кадастровым номером 47:07:0722001:36045
138	139	по границе земельного участка с кадастровым номером 47:07:0722001:36045
139	140	по границе земельного участка с кадастровым номером 47:07:0722001:36045
140	141	по границе земельного участка с кадастровым номером 47:07:0722001:36045
141	142	по границе земельного участка с кадастровым номером 47:07:0722001:36045
142	143	по границе земельного участка с кадастровым номером 47:07:0722001:36045
143	144	по границе земельного участка с кадастровым номером 47:07:0722001:36041
144	145	по границе земельного участка с кадастровым номером 47:07:0722001:36041
145	146	по границе земельного участка с кадастровым номером 47:07:0722001:36041
146	147	по границе земельного участка с кадастровым номером 47:07:0722001:36041
147	148	по границе земельного участка с кадастровым номером 47:07:0722001:36041
148	149	по границе земельного участка с кадастровым номером 47:07:0722001:36041
149	150	по границе земельного участка с кадастровым номером 47:07:0722001:36040
150	151	по границе земельного участка с кадастровым номером 47:07:0722001:36040
151	152	по границе земельного участка с кадастровым номером 47:07:0722001:36040
152	153	по границе земельного участка с кадастровым номером 47:07:0722001:36040
153	154	-
154	155	-
155	156	-
156	157	-
157	158	по границе земельного участка с кадастровым номером 47:07:0722001:36040
158	159	по границе земельного участка с кадастровым номером 47:07:0722001:36040
159	160	по границе земельного участка с кадастровым номером 47:07:0722001:36041

**Текстовое описание местоположения границ
населенных пунктов, территориальных зон, особо охраняемых природных
территорий, зон с особыми условиями использования территорий**

Прохождение границы		Описание прохождения границы
от точки	до точки	
1	2	3
160	161	по границе земельного участка с кадастровым номером 47:07:0722001:36041
161	162	по границе земельного участка с кадастровым номером 47:07:0722001:36041
162	163	по границе земельного участка с кадастровым номером 47:07:0722001:36041
163	164	по границе земельного участка с кадастровым номером 47:07:0722001:36041
164	165	по границе земельного участка с кадастровым номером 47:07:0722001:36041
165	166	по границе земельного участка с кадастровым номером 47:07:0722001:275
166	167	по границе территориальной зоны «Зона зелёных насаждений общего пользования» реестровый номер 47:07-7.76
167	168	по границе территориальной зоны «Зона зелёных насаждений общего пользования» реестровый номер 47:07-7.76
168	169	по границе территориальной зоны «Зона зелёных насаждений общего пользования» реестровый номер 47:07-7.76
169	170	по границе территориальной зоны «Зона зелёных насаждений общего пользования» реестровый номер 47:07-7.76
170	171	по границе территориальной зоны «Зона зелёных насаждений общего пользования» реестровый номер 47:07-7.76
171	172	по границе территориальной зоны «Зона зелёных насаждений общего пользования» реестровый номер 47:07-7.76
172	173	по границе территориальной зоны «Зона зелёных насаждений общего пользования» реестровый номер 47:07-7.76
173	174	по границе территориальной зоны «Зона зелёных насаждений общего пользования» реестровый номер 47:07-7.76
174	175	по границе территориальной зоны «Зона зелёных насаждений общего пользования» реестровый номер 47:07-7.76
175	176	по границе территориальной зоны «Зона зелёных насаждений общего пользования» реестровый номер 47:07-7.76
176	177	по границе территориальной зоны «Зона зелёных насаждений общего пользования» реестровый номер 47:07-7.76
177	178	по границе территориальной зоны «Зона зелёных насаждений общего пользования» реестровый номер 47:07-7.76
178	179	по границе территориальной зоны «Зона зелёных насаждений общего пользования» реестровый номер 47:07-7.76
179	180	по границе земельного участка с кадастровым номером 47:07:0722001:277
180	181	по границе земельного участка с кадастровым номером 47:07:0722001:277
181	182	по границе земельного участка с кадастровым номером 47:07:0722001:278
182	183	по границе земельного участка с кадастровым номером 47:07:0722001:278
183	184	по границе территориальной зоны «Зона зелёных насаждений общего пользования» реестровый номер 47:07-7.76
184	185	по границе территориальной зоны «Зона зелёных насаждений общего пользования» реестровый номер 47:07-7.76

**Текстовое описание местоположения границ
населенных пунктов, территориальных зон, особо охраняемых природных
территорий, зон с особыми условиями использования территорий**

Прохождение границы		Описание прохождения границы
от точки	до точки	
1	2	3
185	186	-
186	187	по границе земельного участка с кадастровым номером 47:07:0722001:279
187	188	по границе земельного участка с кадастровым номером 47:07:0722001:279
188	189	по границе земельного участка с кадастровым номером 47:07:0722001:279
189	62	по границе земельного участка с кадастровым номером 47:07:0722001:278
190	191	-
191	192	-
192	193	-
193	194	-
194	195	-
195	196	-
196	197	по границе земельного участка с кадастровым номером 47:07:0711004:13
197	198	-
198	199	-
199	200	-
200	201	-
201	202	по границе территориальной зоны «Зона объектов инженерной инфраструктуры и транспорта» реестровый номер 47:07-7.263
202	203	по границе территориальной зоны «Зона объектов инженерной инфраструктуры и транспорта» реестровый номер 47:07-7.263
203	204	по границе земельного участка с кадастровым номером 47:07:0711004:26
204	205	по границе земельного участка с кадастровым номером 47:07:0711004:26
205	206	по границе земельного участка с кадастровым номером 47:07:0711004:26
206	207	по границе земельного участка с кадастровым номером 47:07:0711004:26
207	208	по границе земельного участка с кадастровым номером 47:07:0711004:26
208	209	по границе земельного участка с кадастровым номером 47:07:0711004:26
209	210	по границе земельного участка с кадастровым номером 47:07:0711004:26
210	211	по границе земельного участка с кадастровым номером 47:07:0711004:26
211	212	по границе земельного участка с кадастровым номером 47:07:0711004:26
212	213	по границе земельного участка с кадастровым номером 47:07:0711004:26
213	214	по границе земельного участка с кадастровым номером 47:07:0711004:26
214	215	по границе земельного участка с кадастровым номером 47:07:0711004:26
215	216	по границе земельного участка с кадастровым номером 47:07:0711004:26
216	217	-
217	218	по границе земельного участка с кадастровым номером 47:07:0711004:25

**Текстовое описание местоположения границ
населенных пунктов, территориальных зон, особо охраняемых природных
территорий, зон с особыми условиями использования территорий**

Прохождение границы		Описание прохождения границы
от точки	до точки	
1	2	3
218	219	-
219	220	по границе территориальной зоны «Зона зелёных насаждений общего пользования» реестровый номер 47:07-7.76
220	221	-
221	222	-
222	223	-
223	224	-
224	225	-
225	226	по границе земельного участка с кадастровым номером 47:07:0711004:76 (3)
226	227	-
227	228	-
228	229	-
229	230	-
230	231	-
231	232	-
232	233	-
233	234	по границе земельного участка с кадастровым номером 47:07:0711004:1
234	235	-
235	236	-
236	237	-
237	238	-
238	239	-
239	240	по границе территориальной зоны «Зона зелёных насаждений общего пользования» реестровый номер 47:07-7.76
240	241	по границе земельного участка с кадастровым номером 47:07:0711004:42
241	242	по границе земельного участка с кадастровым номером 47:07:0711004:42
242	243	по границе земельного участка с кадастровым номером 47:07:0711004:42
243	244	по границе земельного участка с кадастровым номером 47:07:0711004:42
244	245	по границе земельного участка с кадастровым номером 47:07:0711004:42
245	246	по границе земельного участка с кадастровым номером 47:07:0711004:42
246	247	по границе земельного участка с кадастровым номером 47:07:0711004:42
247	248	-
248	249	-
249	250	-
250	251	-
251	252	-
252	190	-

**Текстовое описание местоположения границ
населенных пунктов, территориальных зон, особо охраняемых природных
территорий, зон с особыми условиями использования территорий**

Прохождение границы		Описание прохождения границы
от точки	до точки	
1	2	3
253	254	-
254	255	-
255	256	-
256	257	-
257	253	-
258	259	-
259	260	-
260	261	-
261	262	-
262	263	по границе земельного участка с кадастровым номером 47:07:0711004:2
263	264	по границе земельного участка с кадастровым номером 47:07:0711004:2
264	265	по границе земельного участка с кадастровым номером 47:07:0711004:2
265	266	по границе земельного участка с кадастровым номером 47:07:0711004:2
266	267	по границе земельного участка с кадастровым номером 47:07:0711004:2
267	268	по границе земельного участка с кадастровым номером 47:07:0711004:2
268	269	по границе земельного участка с кадастровым номером 47:07:0711004:2
269	270	по границе земельного участка с кадастровым номером 47:07:0711004:2
270	271	по границе земельного участка с кадастровым номером 47:07:0711004:2
271	272	по границе земельного участка с кадастровым номером 47:07:0711004:2
272	273	по границе земельного участка с кадастровым номером 47:07:0711004:9
273	274	по границе земельного участка с кадастровым номером 47:07:0711004:68
274	275	по границе земельного участка с кадастровым номером 47:07:0711004:68
275	276	по границе земельного участка с кадастровым номером 47:07:0711004:68
276	277	по границе земельного участка с кадастровым номером 47:07:0711004:68
277	278	по границе земельного участка с кадастровым номером 47:07:0711004:68
278	279	по границе земельного участка с кадастровым номером 47:07:0711004:68
279	280	-
280	281	-
281	282	по границе земельного участка с кадастровым номером 47:07:0711004:507
282	283	по границе земельного участка с кадастровым номером 47:07:0711004:507
283	284	по границе земельного участка с кадастровым номером 47:07:0711004:507
284	285	по границе земельного участка с кадастровым номером 47:07:0711004:507
285	286	по границе земельного участка с кадастровым номером 47:07:0711004:507

**Текстовое описание местоположения границ
населенных пунктов, территориальных зон, особо охраняемых природных
территорий, зон с особыми условиями использования территорий**

Прохождение границы		Описание прохождения границы
от точки	до точки	
1	2	3
286	287	по границе земельного участка с кадастровым номером 47:07:0711004:507
287	288	по границе земельного участка с кадастровым номером 47:07:0711004:507
288	289	по границе земельного участка с кадастровым номером 47:07:0711004:507
289	290	по границе земельного участка с кадастровым номером 47:07:0711004:507
290	291	по границе земельного участка с кадастровым номером 47:07:0711004:507
291	292	по границе земельного участка с кадастровым номером 47:07:0711004:507
292	293	по границе земельного участка с кадастровым номером 47:07:0711004:507
293	294	по границе земельного участка с кадастровым номером 47:07:0711004:507
294	295	по границе земельного участка с кадастровым номером 47:07:0711004:507
295	296	по границе земельного участка с кадастровым номером 47:07:0711004:507
296	297	по границе земельного участка с кадастровым номером 47:07:0711004:507
297	298	по границе земельного участка с кадастровым номером 47:07:0711004:507
298	299	по границе земельного участка с кадастровым номером 47:07:0711004:507
299	300	по границе земельного участка с кадастровым номером 47:07:0711004:507
300	258	по границе земельного участка с кадастровым номером 47:07:0711004:507
301	302	по границе земельного участка с кадастровым номером 47:07:0722001:283
302	303	по границе земельного участка с кадастровым номером 47:07:0722001:283
303	304	по границе земельного участка с кадастровым номером 47:07:0722001:282
304	305	по границе земельного участка с кадастровым номером 47:07:0722001:282
305	306	по границе земельного участка с кадастровым номером 47:07:0722001:281
306	307	по границе земельного участка с кадастровым номером 47:07:0722001:281
307	308	по границе земельного участка с кадастровым номером 47:07:0722001:280
308	309	по границе земельного участка с кадастровым номером 47:07:0722001:283
309	310	по границе земельного участка с кадастровым номером 47:07:0722001:285
310	311	по границе земельного участка с кадастровым номером 47:07:0722001:323

Текстовое описание местоположения границ населенных пунктов, территориальных зон, особо охраняемых природных территорий, зон с особыми условиями использования территорий

Прохождение границы		Описание прохождения границы
от точки	до точки	
1	2	3
311	312	по границе земельного участка с кадастровым номером 47:07:0722001:323
312	313	по границе земельного участка с кадастровым номером 47:07:0722001:286
313	314	по границе земельного участка с кадастровым номером 47:07:0722001:286
314	315	-
315	316	по границе территориальной зоны «Зона зелёных насаждений общего пользования» реестровый номер 47:07-7.76
316	317	по границе территориальной зоны «Зона зелёных насаждений общего пользования» реестровый номер 47:07-7.76
317	318	по границе территориальной зоны «Зона зелёных насаждений общего пользования» реестровый номер 47:07-7.76
318	319	по границе территориальной зоны «Зона зелёных насаждений общего пользования» реестровый номер 47:07-7.76
319	320	-
320	301	-
321	322	по границе земельного участка с кадастровым номером 47:07:0711002:32
322	323	по границе земельного участка с кадастровым номером 47:07:0711002:32
323	324	по границе земельного участка с кадастровым номером 47:07:0711002:32
324	325	по границе земельного участка с кадастровым номером 47:07:0711002:32
325	326	по границе земельного участка с кадастровым номером 47:07:0711002:32
326	327	-
327	328	по границе земельного участка с кадастровым номером 47:07:0722001:253
328	329	по границе земельного участка с кадастровым номером 47:07:0722001:253
329	330	по границе земельного участка с кадастровым номером 47:07:0722001:253
330	331	по границе земельного участка с кадастровым номером 47:07:0722001:253
331	332	-
332	333	по границе земельного участка с кадастровым номером 47:07:0711002:1
333	334	по границе земельного участка с кадастровым номером 47:07:0722001:253
334	335	по границе земельного участка с кадастровым номером 47:07:0722001:253
335	336	по границе земельного участка с кадастровым номером 47:07:0722001:270
336	337	по границе земельного участка с кадастровым номером 47:07:0722001:270
337	338	по границе земельного участка с кадастровым номером 47:07:0722001:270
338	339	по границе земельного участка с кадастровым номером 47:07:0722001:270

**Текстовое описание местоположения границ
населенных пунктов, территориальных зон, особо охраняемых природных
территорий, зон с особыми условиями использования территорий**

Прохождение границы		Описание прохождения границы
от точки	до точки	
1	2	3
339	340	по границе земельного участка с кадастровым номером 47:07:0722001:270
340	341	по границе земельного участка с кадастровым номером 47:07:0722001:270
341	342	по границе земельного участка с кадастровым номером 47:07:0722001:270
342	343	по границе земельного участка с кадастровым номером 47:07:0722001:270
343	344	по границе земельного участка с кадастровым номером 47:07:0722001:270
344	345	по границе земельного участка с кадастровым номером 47:07:0722001:270
345	346	по границе земельного участка с кадастровым номером 47:07:0722001:270
346	347	по границе земельного участка с кадастровым номером 47:07:0722001:272
347	348	по границе земельного участка с кадастровым номером 47:07:0722001:272
348	349	по границе земельного участка с кадастровым номером 47:07:0722001:272
349	350	по границе земельного участка с кадастровым номером 47:07:0722001:272
350	351	по границе земельного участка с кадастровым номером 47:07:0722001:272
351	352	по границе земельного участка с кадастровым номером 47:07:0722001:272
352	353	по границе земельного участка с кадастровым номером 47:07:0722001:272
353	354	по границе земельного участка с кадастровым номером 47:07:0722001:272
354	355	по границе земельного участка с кадастровым номером 47:07:0722001:272
355	356	по границе земельного участка с кадастровым номером 47:07:0722001:272
356	357	по границе земельного участка с кадастровым номером 47:07:0722001:272
357	358	по границе земельного участка с кадастровым номером 47:07:0722001:273
358	359	по границе земельного участка с кадастровым номером 47:07:0722001:273
359	360	по границе земельного участка с кадастровым номером 47:07:0722001:273
360	361	по границе земельного участка с кадастровым номером 47:07:0722001:273
361	362	по границе земельного участка с кадастровым номером 47:07:0722001:273
362	363	по границе земельного участка с кадастровым номером 47:07:0722001:273
363	364	по границе земельного участка с кадастровым номером 47:07:0722001:273

**Текстовое описание местоположения границ
населенных пунктов, территориальных зон, особо охраняемых природных
территорий, зон с особыми условиями использования территорий**

Прохождение границы		Описание прохождения границы
от точки	до точки	
1	2	3
364	365	по границе земельного участка с кадастровым номером 47:07:0722001:273
365	366	по границе земельного участка с кадастровым номером 47:07:0722001:273
366	367	по границе земельного участка с кадастровым номером 47:07:0722001:273
367	368	по границе земельного участка с кадастровым номером 47:07:0722001:273
368	369	по границе земельного участка с кадастровым номером 47:07:0722001:273
369	370	по границе земельного участка с кадастровым номером 47:07:0722001:273
370	371	по границе земельного участка с кадастровым номером 47:07:0722001:273
371	372	по границе земельного участка с кадастровым номером 47:07:0722001:273
372	373	по границе земельного участка с кадастровым номером 47:07:0722001:273
373	374	по границе земельного участка с кадастровым номером 47:07:0722001:273
374	375	по границе земельного участка с кадастровым номером 47:07:0722001:273
375	376	по границе земельного участка с кадастровым номером 47:07:0722001:273
376	377	по границе земельного участка с кадастровым номером 47:07:0722001:273
377	378	по границе земельного участка с кадастровым номером 47:07:0722001:273
378	379	по границе земельного участка с кадастровым номером 47:07:0722001:273
379	380	по границе земельного участка с кадастровым номером 47:07:0722001:273
380	381	по границе земельного участка с кадастровым номером 47:07:0722001:273
381	382	по границе земельного участка с кадастровым номером 47:07:0722001:273
382	383	по границе земельного участка с кадастровым номером 47:07:0722001:273
383	384	по границе земельного участка с кадастровым номером 47:07:0722001:273
384	385	по границе земельного участка с кадастровым номером 47:07:0722001:273
385	386	по границе земельного участка с кадастровым номером 47:07:0722001:273
386	387	по границе земельного участка с кадастровым номером 47:07:0722001:273
387	388	по границе земельного участка с кадастровым номером 47:07:0722001:273
388	389	по границе земельного участка с кадастровым номером 47:07:0722001:273

**Текстовое описание местоположения границ
населенных пунктов, территориальных зон, особо охраняемых природных
территорий, зон с особыми условиями использования территорий**

Прохождение границы		Описание прохождения границы
от точки	до точки	
1	2	3
389	390	по границе земельного участка с кадастровым номером 47:07:0722001:273
390	391	по границе земельного участка с кадастровым номером 47:07:0722001:273
391	392	по границе земельного участка с кадастровым номером 47:07:0722001:273
392	393	по границе земельного участка с кадастровым номером 47:07:0722001:272
393	394	по границе земельного участка с кадастровым номером 47:07:0722001:272
394	395	по границе земельного участка с кадастровым номером 47:07:0722001:272
395	396	по границе земельного участка с кадастровым номером 47:07:0722001:272
396	397	по границе земельного участка с кадастровым номером 47:07:0722001:272
397	398	по границе земельного участка с кадастровым номером 47:07:0722001:272
398	399	по границе земельного участка с кадастровым номером 47:07:0722001:272
399	400	по границе земельного участка с кадастровым номером 47:07:0722001:272
400	401	по границе земельного участка с кадастровым номером 47:07:0722001:272
401	402	по границе земельного участка с кадастровым номером 47:07:0722001:272
402	403	по границе земельного участка с кадастровым номером 47:07:0722001:272
403	404	по границе земельного участка с кадастровым номером 47:07:0722001:272
404	405	по границе земельного участка с кадастровым номером 47:07:0722001:272
405	406	по границе земельного участка с кадастровым номером 47:07:0722001:272
406	407	по границе земельного участка с кадастровым номером 47:07:0722001:272
407	408	по границе земельного участка с кадастровым номером 47:07:0722001:272
408	409	по границе земельного участка с кадастровым номером 47:07:0722001:272
409	410	по границе земельного участка с кадастровым номером 47:07:0722001:272
410	411	по границе земельного участка с кадастровым номером 47:07:0722001:272
411	412	по границе земельного участка с кадастровым номером 47:07:0722001:272
412	413	по границе земельного участка с кадастровым номером 47:07:0722001:272
413	414	по границе земельного участка с кадастровым номером 47:07:0722001:272

**Текстовое описание местоположения границ
населенных пунктов, территориальных зон, особо охраняемых природных
территорий, зон с особыми условиями использования территорий**

Прохождение границы		Описание прохождения границы
от точки	до точки	
1	2	3
414	415	по границе земельного участка с кадастровым номером 47:07:0722001:272
415	416	по границе земельного участка с кадастровым номером 47:07:0722001:272
416	417	по границе земельного участка с кадастровым номером 47:07:0722001:272
417	418	по границе земельного участка с кадастровым номером 47:07:0722001:272
418	419	по границе земельного участка с кадастровым номером 47:07:0722001:272
419	420	по границе земельного участка с кадастровым номером 47:07:0722001:271
420	421	по границе земельного участка с кадастровым номером 47:07:0722001:272
421	422	по границе земельного участка с кадастровым номером 47:07:0722001:269
422	423	по границе земельного участка с кадастровым номером 47:07:0722001:252
423	424	по границе земельного участка с кадастровым номером 47:07:0722001:252
424	425	по границе земельного участка с кадастровым номером 47:07:0722001:253
425	426	по границе земельного участка с кадастровым номером 47:07:0722001:253
426	427	по границе земельного участка с кадастровым номером 47:07:0722001:253
427	428	по границе земельного участка с кадастровым номером 47:07:0722001:253
428	429	по границе земельного участка с кадастровым номером 47:07:0722001:253
429	430	по границе земельного участка с кадастровым номером 47:07:0722001:253
430	431	по границе земельного участка с кадастровым номером 47:07:0722001:253
431	432	по границе земельного участка с кадастровым номером 47:07:0722001:253
432	433	по границе земельного участка с кадастровым номером 47:07:0722001:253
433	434	по границе земельного участка с кадастровым номером 47:07:0722001:253
434	435	по границе земельного участка с кадастровым номером 47:07:0722001:253
435	436	по границе земельного участка с кадастровым номером 47:07:0722001:253
436	437	по границе земельного участка с кадастровым номером 47:07:0722001:253
437	438	по границе земельного участка с кадастровым номером 47:07:0722001:253
438	439	по границе земельного участка с кадастровым номером 47:07:0722001:253

**Текстовое описание местоположения границ
населенных пунктов, территориальных зон, особо охраняемых природных
территорий, зон с особыми условиями использования территорий**

Прохождение границы		Описание прохождения границы
от точки	до точки	
1	2	3
439	440	по границе земельного участка с кадастровым номером 47:07:0722001:253
440	441	по границе земельного участка с кадастровым номером 47:07:0722001:253
441	442	по границе земельного участка с кадастровым номером 47:07:0722001:253
442	443	по границе земельного участка с кадастровым номером 47:07:0722001:253
443	444	по границе земельного участка с кадастровым номером 47:07:0722001:253
444	445	-
445	446	-
446	321	-
447	448	по границе земельного участка с кадастровым номером 47:07:0711001:43
448	449	по границе земельного участка с кадастровым номером 47:07:0711001:43
449	450	-
450	451	-
451	452	по границе земельного участка с кадастровым номером 47:07:0711001:35
452	453	-
453	454	-
454	455	по границе территориальной зоны «Зона зелёных насаждений общего пользования» реестровый номер 47:07-7.76
455	456	по границе территориальной зоны «Зона зелёных насаждений общего пользования» реестровый номер 47:07-7.76
456	457	по границе территориальной зоны «Зона зелёных насаждений общего пользования» реестровый номер 47:07-7.76
457	458	по границе территориальной зоны «Зона объектов социального назначения» реестровый номер 47:07-7.322
458	459	по границе территориальной зоны «Зона объектов социального назначения» реестровый номер 47:07-7.322
459	460	по границе территориальной зоны «Зона объектов социального назначения» реестровый номер 47:07-7.322
460	461	-
461	462	-
462	463	по границе земельного участка с кадастровым номером 47:07:0711001:7374
463	464	-
464	465	-
465	466	-
466	467	-
467	468	по границе земельного участка с кадастровым номером 47:07:0711001:11
468	469	по границе земельного участка с кадастровым номером 47:07:0711001:11
469	470	по границе земельного участка с кадастровым номером 47:07:0711001:11

**Текстовое описание местоположения границ
населенных пунктов, территориальных зон, особо охраняемых природных
территорий, зон с особыми условиями использования территорий**

Прохождение границы		Описание прохождения границы
от точки	до точки	
1	2	3
470	471	-
471	472	-
472	473	-
473	474	-
474	475	по границе земельного участка с кадастровым номером 47:07:0711001:10
475	476	по границе земельного участка с кадастровым номером 47:07:0711001:10
476	477	по границе земельного участка с кадастровым номером 47:07:0711001:10
477	478	-
478	479	по границе земельного участка с кадастровым номером 47:07:0711001:43
479	480	по границе земельного участка с кадастровым номером 47:07:0711001:43
480	447	по границе земельного участка с кадастровым номером 47:07:0711001:43
481	482	-
482	483	-
483	484	-
484	485	по границе земельного участка с кадастровым номером 47:07:0711001:3
485	486	-
486	487	-
487	488	-
488	489	-
489	490	по границе земельного участка с кадастровым номером 47:07:0711001:2
490	491	-
491	492	-
492	493	-
493	494	-
494	495	-
495	496	по границе земельного участка с кадастровым номером 47:07:0711001:7374
496	497	по границе земельного участка с кадастровым номером 47:07:0711001:7374
497	498	по границе земельного участка с кадастровым номером 47:07:0711001:7374
498	499	по границе земельного участка с кадастровым номером 47:07:0711001:7374
499	500	по границе земельного участка с кадастровым номером 47:07:0711001:7374
500	501	по границе земельного участка с кадастровым номером 47:07:0711001:7374
501	502	по границе земельного участка с кадастровым номером 47:07:0711001:6462

**Текстовое описание местоположения границ
населенных пунктов, территориальных зон, особо охраняемых природных
территорий, зон с особыми условиями использования территорий**

Прохождение границы		Описание прохождения границы
от точки	до точки	
1	2	3
502	503	по границе земельного участка с кадастровым номером 47:07:0711001:6462
503	504	по границе земельного участка с кадастровым номером 47:07:0711001:6462
504	505	по границе земельного участка с кадастровым номером 47:07:0711001:6462
505	506	по границе земельного участка с кадастровым номером 47:07:0711001:6462
506	507	по границе земельного участка с кадастровым номером 47:07:0711001:6462
507	508	по границе земельного участка с кадастровым номером 47:07:0711001:6462
508	509	по границе земельного участка с кадастровым номером 47:07:0711001:6462
509	510	по границе земельного участка с кадастровым номером 47:07:0711001:6462
510	511	по границе земельного участка с кадастровым номером 47:07:0711001:6462
511	512	по границе земельного участка с кадастровым номером 47:07:0711001:7426
512	513	по границе земельного участка с кадастровым номером 47:07:0711001:7426
513	514	по границе земельного участка с кадастровым номером 47:07:0711001:7426
514	515	по границе земельного участка с кадастровым номером 47:07:0711001:7426
515	516	по границе земельного участка с кадастровым номером 47:07:0711001:6459
516	517	по границе земельного участка с кадастровым номером 47:07:0711001:6459
517	481	по границе земельного участка с кадастровым номером 47:07:0711001:60
518	519	-
519	520	-
520	521	по границе земельного участка с кадастровым номером 47:07:0711003:8
521	522	-
522	523	по границе земельного участка с кадастровым номером 47:07:0711003:68
523	524	по границе земельного участка с кадастровым номером 47:07:0711003:68
524	525	по границе земельного участка с кадастровым номером 47:07:0711003:68
525	526	по границе земельного участка с кадастровым номером 47:07:0711003:68
526	527	-
527	518	-
528	529	-
529	530	-
530	531	по границе территориальной зоны «Зона объектов социального назначения» реестровый номер 47:07-7.322

**Текстовое описание местоположения границ
населенных пунктов, территориальных зон, особо охраняемых природных
территорий, зон с особыми условиями использования территорий**

Прохождение границы		Описание прохождения границы
от точки	до точки	
1	2	3
531	532	по границе территориальной зоны «Зона объектов социального назначения» реестровый номер 47:07-7.322
532	533	по границе территориальной зоны «Зона объектов социального назначения» реестровый номер 47:07-7.322
533	534	по границе территориальной зоны «Зона объектов социального назначения» реестровый номер 47:07-7.322
534	535	по границе территориальной зоны «Зона объектов социального назначения» реестровый номер 47:07-7.322
535	536	по границе территориальной зоны «Зона объектов социального назначения» реестровый номер 47:07-7.322
536	537	по границе территориальной зоны «Зона объектов социального назначения» реестровый номер 47:07-7.322
537	538	-
538	539	-
539	540	по границе земельного участка с кадастровым номером 47:07:0711004:51
540	541	-
541	542	-
542	543	-
543	544	по границе земельного участка с кадастровым номером 47:07:0711003:37
544	545	по границе земельного участка с кадастровым номером 47:07:0711003:37
545	528	-
546	547	-
547	548	-
548	549	-
549	550	-
550	551	по границе территориальной зоны «Зона объектов социального назначения» реестровый номер 47:07-7.322
551	552	по границе территориальной зоны «Зона объектов социального назначения» реестровый номер 47:07-7.322
552	553	по границе земельного участка с кадастровым номером 47:07:0711004:233
553	554	по границе территориальной зоны «Зона объектов социального назначения» реестровый номер 47:07-7.322
554	555	по границе территориальной зоны «Зона объектов социального назначения» реестровый номер 47:07-7.322
555	556	по границе территориальной зоны «Зона объектов социального назначения» реестровый номер 47:07-7.322
556	557	по границе территориальной зоны «Зона объектов социального назначения» реестровый номер 47:07-7.322
557	558	по границе территориальной зоны «Зона объектов социального назначения» реестровый номер 47:07-7.322
558	559	по границе территориальной зоны «Зона объектов социального назначения» реестровый номер 47:07-7.322
559	560	по границе территориальной зоны «Зона объектов социального назначения» реестровый номер 47:07-7.322

**Текстовое описание местоположения границ
населенных пунктов, территориальных зон, особо охраняемых природных
территорий, зон с особыми условиями использования территорий**

Прохождение границы		Описание прохождения границы
от точки	до точки	
1	2	3
560	561	по границе территориальной зоны «Зона объектов социального назначения» реестровый номер 47:07-7.322
561	562	по границе территориальной зоны «Зона объектов социального назначения» реестровый номер 47:07-7.322
562	563	по границе земельного участка с кадастровым номером 47:07:0711004:80 (2)
563	564	по границе земельного участка с кадастровым номером 47:07:0711004:80 (2)
564	565	по границе земельного участка с кадастровым номером 47:07:0711004:80 (2)
565	566	по границе земельного участка с кадастровым номером 47:07:0711004:80 (2)
566	567	по границе земельного участка с кадастровым номером 47:07:0711004:80 (2)
567	568	по границе земельного участка с кадастровым номером 47:07:0711004:80 (2)
568	569	по границе земельного участка с кадастровым номером 47:07:0711004:80 (2)
569	570	по границе земельного участка с кадастровым номером 47:07:0711004:80 (2)
570	571	по границе земельного участка с кадастровым номером 47:07:0711004:80 (2)
571	572	по границе земельного участка с кадастровым номером 47:07:0711004:80 (2)
572	573	по границе земельного участка с кадастровым номером 47:07:0711004:80 (2)
573	574	по границе земельного участка с кадастровым номером 47:07:0711004:80 (2)
574	575	-
575	576	-
576	577	-
577	578	-
578	579	по границе земельного участка с кадастровым номером 47:07:0711004:471
579	580	по границе земельного участка с кадастровым номером 47:07:0711004:471
580	581	по границе территориальной зоны «Зона объектов социального назначения» реестровый номер 47:07-7.322
581	582	по границе территориальной зоны «Зона объектов социального назначения» реестровый номер 47:07-7.322
582	583	по границе территориальной зоны «Зона объектов социального назначения» реестровый номер 47:07-7.322
583	546	-
584	585	-
585	586	-
586	587	-
587	588	-

Текстовое описание местоположения границ населенных пунктов, территориальных зон, особо охраняемых природных территорий, зон с особыми условиями использования территорий

Прохождение границы		Описание прохождения границы
от точки	до точки	
1	2	3
588	589	-
589	590	-
590	591	-
591	592	-
592	593	по границе земельного участка с кадастровым номером 47:07:0711004:49
593	594	-
594	595	-
595	596	по границе земельного участка с кадастровым номером 47:07:0711004:70
596	597	по границе земельного участка с кадастровым номером 47:07:0711004:70
597	598	по границе земельного участка с кадастровым номером 47:07:0711004:70
598	599	по границе земельного участка с кадастровым номером 47:07:0711004:70
599	584	по границе земельного участка с кадастровым номером 47:07:0711004:70
600	601	-
601	602	по границе территориальной зоны «Зона зелёных насаждений общего пользования» реестровый номер 47:07-7.76
602	603	по границе территориальной зоны «Зона зелёных насаждений общего пользования» реестровый номер 47:07-7.76
603	604	по границе территориальной зоны «Зона зелёных насаждений общего пользования» реестровый номер 47:07-7.76
604	605	по границе территориальной зоны «Зона зелёных насаждений общего пользования» реестровый номер 47:07-7.76
605	606	по границе территориальной зоны «Зона зелёных насаждений общего пользования» реестровый номер 47:07-7.76
606	607	-
607	608	по границе земельного участка с кадастровым номером 47:07:0722001:13214
608	600	-

ОПИСАНИЕ МЕСТОПОЛОЖЕНИЯ ГРАНИЦ

территориальная зона "Зона многоэтажной жилой застройки многоквартирными жилыми домами в границах жилого квартала 1.3"

(наименование объекта, местоположение границ которого описано (далее - объект))

Раздел 1

Сведения об объекте

№ п/п	Характеристики объекта	Описание характеристик
1	2	3
1.	Местоположение объекта	188661, Ленинградская область, район Всеволожский, сельское поселение Новодевяткинское, деревня Новое Девяткино
2.	Площадь объекта +/- величина погрешности определения площади (P +/- Дельта P)	143809 +/- 133 м ²
3.	Иные характеристики объекта	-

Раздел 2

Сведения о местоположении границ объекта

1. Система координат МСК 47 зона 2

2. Сведения о характерных точках границ объекта

Обозначение характерных точек границ	Координаты, м		Метод определения координат характерной точки	Средняя квадратическая погрешность положения характерной точки (Mt), м	Описание обозначения точки на местности (при наличии)
	X	Y			
1	2	3	4	5	6
1	449319.60	2223263.42	Картометрический метод	0.1	-
2	449304.92	2223273.35	Картометрический метод	0.1	-
3	449306.20	2223275.87	Картометрический метод	0.1	-
4	449289.17	2223284.36	Картометрический метод	0.1	-
5	449274.52	2223296.18	Картометрический метод	0.1	-
6	449269.15	2223313.53	Картометрический метод	0.1	-
7	449239.30	2223332.26	Картометрический метод	0.1	-
8	449232.09	2223323.94	Картометрический метод	0.1	-
9	449218.10	2223335.59	Картометрический метод	0.1	-
10	449176.57	2223378.32	Картометрический метод	0.1	-
11	449149.74	2223396.47	Картометрический метод	0.1	-
12	449080.30	2223485.35	Картометрический метод	0.1	-
13	449074.92	2223490.74	Картометрический метод	0.1	-
14	449069.19	2223495.17	Картометрический метод	0.1	-
15	449020.45	2223524.39	Картометрический метод	0.1	-
16	449006.73	2223515.12	Картометрический метод	0.1	-
17	449003.32	2223517.02	Картометрический метод	0.1	-
18	448999.08	2223509.97	Картометрический метод	0.1	-
19	448739.14	2223334.51	Картометрический метод	0.1	-
20	448739.69	2223293.24	Картометрический метод	0.1	-
21	448741.49	2223168.11	Картометрический метод	0.1	-
22	448748.98	2223168.24	Картометрический метод	0.1	-

2. Сведения о характерных точках границ объекта					
Обозначение характерных точек границ	Координаты, м		Метод определения координат характерной точки	Средняя квадратическая погрешность положения характерной точки (M _t), м	Описание обозначения точки на местности (при наличии)
	X	Y			
1	2	3	4	5	6
23	448749.18	2223154.66	Картометрический метод	0.1	-
24	448749.19	2223153.62	Картометрический метод	0.1	-
25	448772.08	2223153.86	Картометрический метод	0.1	-
26	448830.53	2223155.27	Картометрический метод	0.1	-
27	448836.41	2223155.41	Картометрический метод	0.1	-
28	448896.09	2223156.85	Картометрический метод	0.1	-
29	448976.15	2223156.86	Картометрический метод	0.1	-
30	449173.75	2223160.07	Картометрический метод	0.1	-
31	449213.01	2223163.95	Картометрический метод	0.1	-
32	449231.16	2223170.92	Картометрический метод	0.1	-
33	449271.30	2223183.57	Картометрический метод	0.1	-
34	449307.08	2223205.72	Картометрический метод	0.1	-
35	449323.52	2223219.94	Картометрический метод	0.1	-
36	449342.32	2223240.21	Картометрический метод	0.1	-
37	449346.19	2223245.42	Картометрический метод	0.1	-
38	449342.12	2223248.18	Картометрический метод	0.1	-
1	449319.60	2223263.42	Картометрический метод	0.1	-
3. Сведения о характерных точках части (частей) границы объекта					
Обозначение характерных точек части границы	Координаты, м		Метод определения координат характерной точки	Средняя квадратическая погрешность положения характерной точки (M _t), м	Описание обозначения точки на местности (при наличии)
	X	Y			
1	2	3	4	5	6
-	-	-	-	-	-

Раздел 3

Сведения о местоположении измененных (уточненных) границ объекта

1. Система координат -

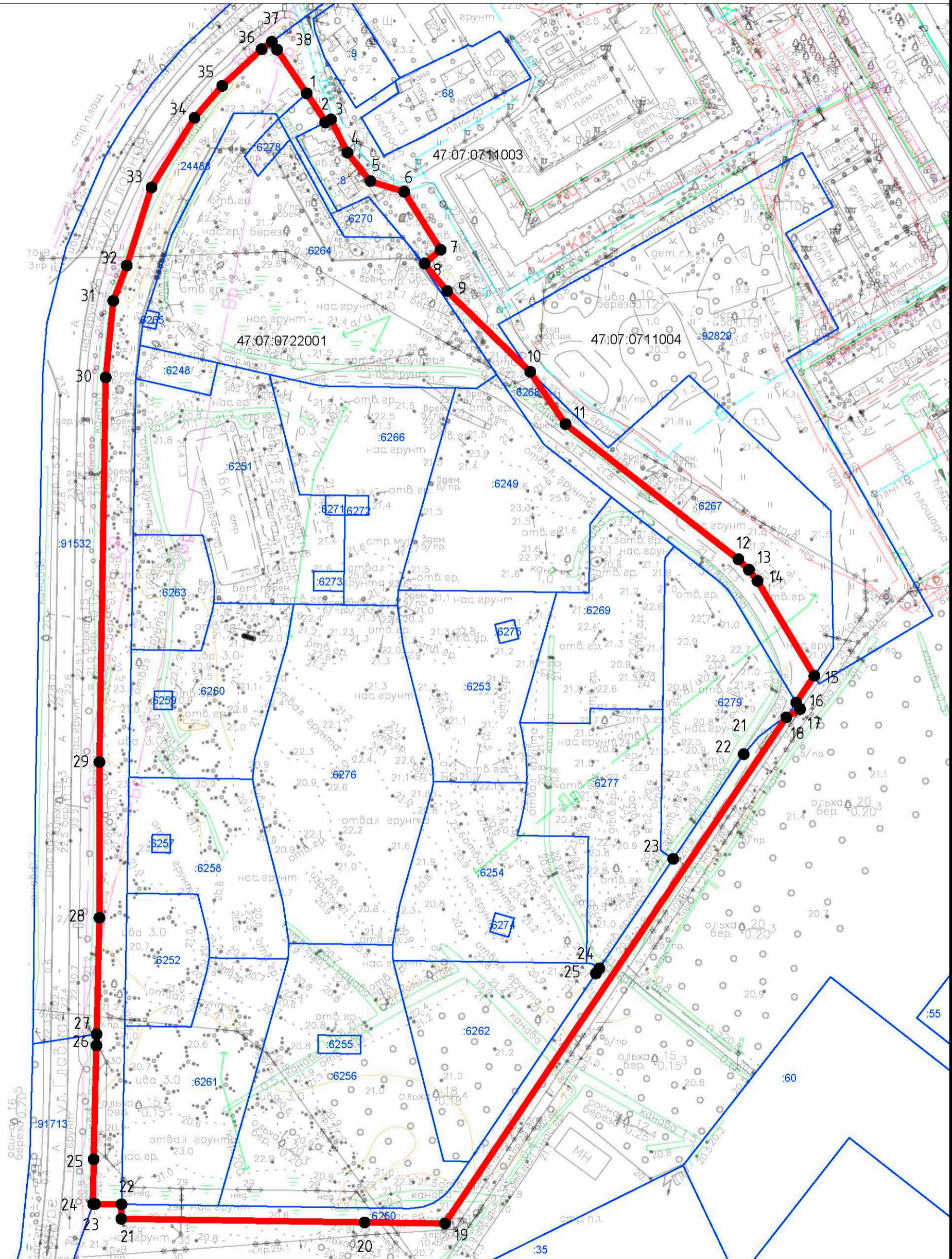
2. Сведения о характерных точках границ объекта

Обозначение характерных точек границ	Существующие координаты, м		Измененные (уточненные) координаты, м		Метод определения координат характерной точки	Средняя квадратическая погрешность положения характерной точки (M _t), м	Описание обозначения точки на местности (при наличии)
	X	Y	X	Y			
1	2	3	4	5	6	7	8
-	-	-	-	-	-	-	

3. Сведения о характерных точках части (частей) границы объекта

Обозначение характерных точек части границы	Существующие координаты, м		Измененные (уточненные) координаты, м		Метод определения координат характерной точки	Средняя квадратическая погрешность положения характерной точки (M _t), м	Описание обозначения точки на местности (при наличии)
	X	Y	X	Y			
1	2	3	4	5	6	7	8
-	-	-	-	-	-	-	

План границ объекта



Используемые условные знаки и обозначения:

- граница территориальной зоны
- 5 ● характерные точки границы территориальной зоны
- граница земельного участка, сведения о котором внесены в ЕГРН
- :6253 обозначение кадастрового номера земельного участка, сведения о котором внесены в ЕГРН
- граница кадастрового квартала
- 47:07:0711004 обозначение кадастрового номера кадастрового квартала

Масштаб 1:2000

Подпись: _____

Дата: " 10 " декабря 2020 г.

**Текстовое описание местоположения границ
населенных пунктов, территориальных зон, особо охраняемых природных
территорий, зон с особыми условиями использования территорий**

Прохождение границы		Описание прохождения границы
от точки	до точки	
1	2	3
1	2	-
2	3	по границе земельного участка с кадастровым номером 47:07:0711003:8
3	4	по границе земельного участка с кадастровым номером 47:07:0711003:8
4	5	по границе земельного участка с кадастровым номером 47:07:0711003:8
5	6	по границе земельного участка с кадастровым номером 47:07:0711003:8
6	7	по границе земельного участка с кадастровым номером 47:07:0711003:8
7	8	по границе земельного участка с кадастровым номером 47:07:0711003:8
8	9	по границе земельного участка с кадастровым номером 47:07:0722001:6268
9	10	по границе земельного участка с кадастровым номером 47:07:0722001:6268
10	11	по границе земельного участка с кадастровым номером 47:07:0722001:6268
11	12	по границе земельного участка с кадастровым номером 47:07:0722001:6268
12	13	по границе земельного участка с кадастровым номером 47:07:0722001:6268
13	14	по границе земельного участка с кадастровым номером 47:07:0722001:6268
14	15	по границе земельного участка с кадастровым номером 47:07:0722001:6268
15	16	по границе земельного участка с кадастровым номером 47:07:0722001:6268
16	17	-
17	18	-
18	19	по границе земельного участка с кадастровым номером 47:07:0722001:6250
19	20	по границе земельного участка с кадастровым номером 47:07:0722001:6250
20	21	по границе земельного участка с кадастровым номером 47:07:0722001:6250
21	22	по границе земельного участка с кадастровым номером 47:07:0722001:6250
22	23	по границе земельного участка с кадастровым номером 47:07:0722001:24488
23	24	по границе земельного участка с кадастровым номером 47:07:0722001:24488
24	25	по границе земельного участка с кадастровым номером 47:07:0722001:24488
25	26	по границе земельного участка с кадастровым номером 47:07:0722001:24488
26	27	по границе земельного участка с кадастровым номером 47:07:0722001:24488
27	28	по границе земельного участка с кадастровым номером 47:07:0722001:24488
28	29	по границе земельного участка с кадастровым номером 47:07:0722001:24488

**Текстовое описание местоположения границ
населенных пунктов, территориальных зон, особо охраняемых природных
территорий, зон с особыми условиями использования территорий**

Прохождение границы		Описание прохождения границы
от точки	до точки	
1	2	3
29	30	по границе земельного участка с кадастровым номером 47:07:0722001:24488
30	31	по границе земельного участка с кадастровым номером 47:07:0722001:24488
31	32	по границе земельного участка с кадастровым номером 47:07:0722001:24488
32	33	по границе земельного участка с кадастровым номером 47:07:0722001:24488
33	34	по границе земельного участка с кадастровым номером 47:07:0722001:24488
34	35	по границе земельного участка с кадастровым номером 47:07:0722001:24488
35	36	по границе земельного участка с кадастровым номером 47:07:0722001:24488
36	37	по границе земельного участка с кадастровым номером 47:07:0722001:24488
37	38	по границе земельного участка с кадастровым номером 47:07:0722001:24488
38	1	по границе земельного участка с кадастровым номером 47:07:0722001:24488