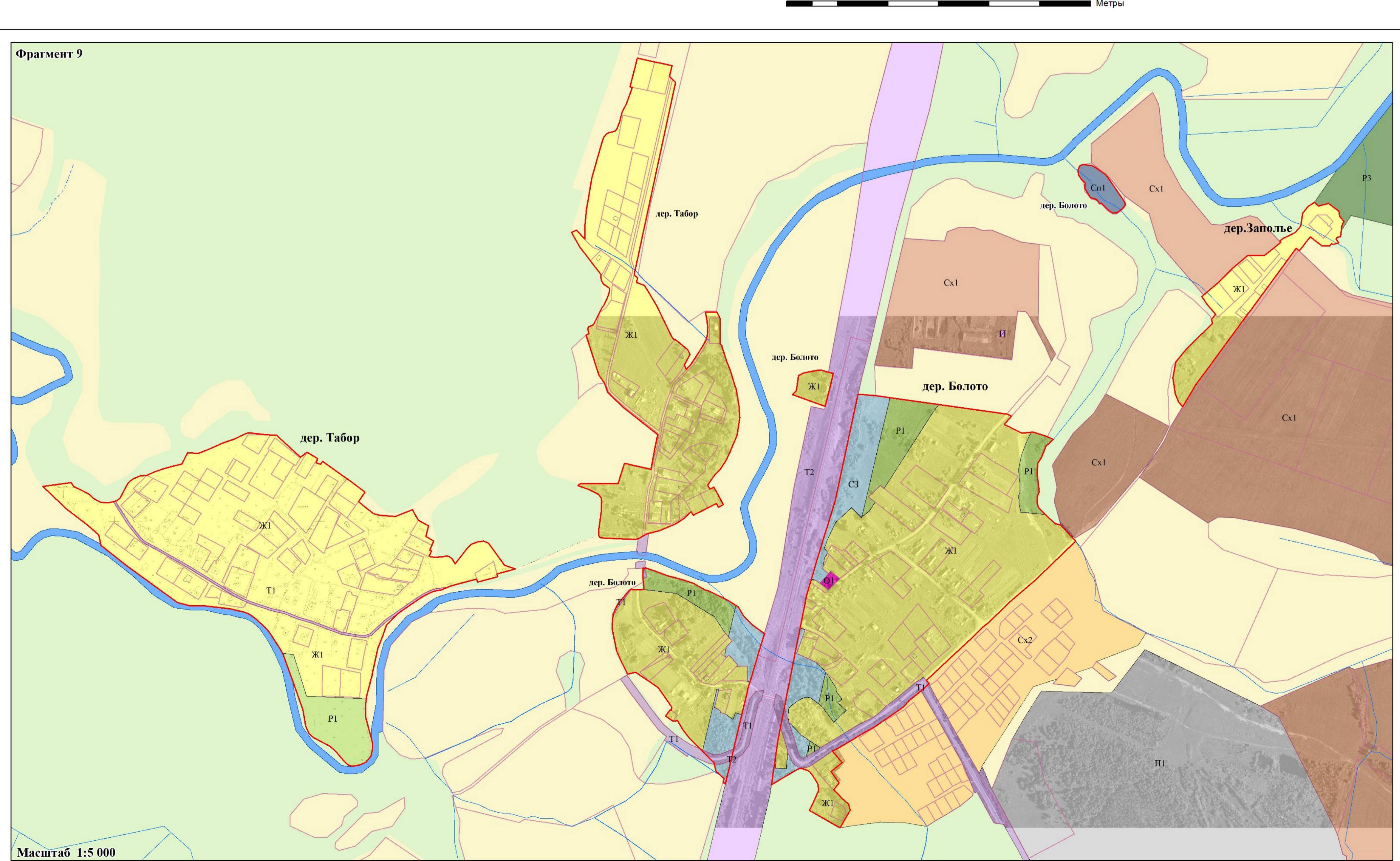
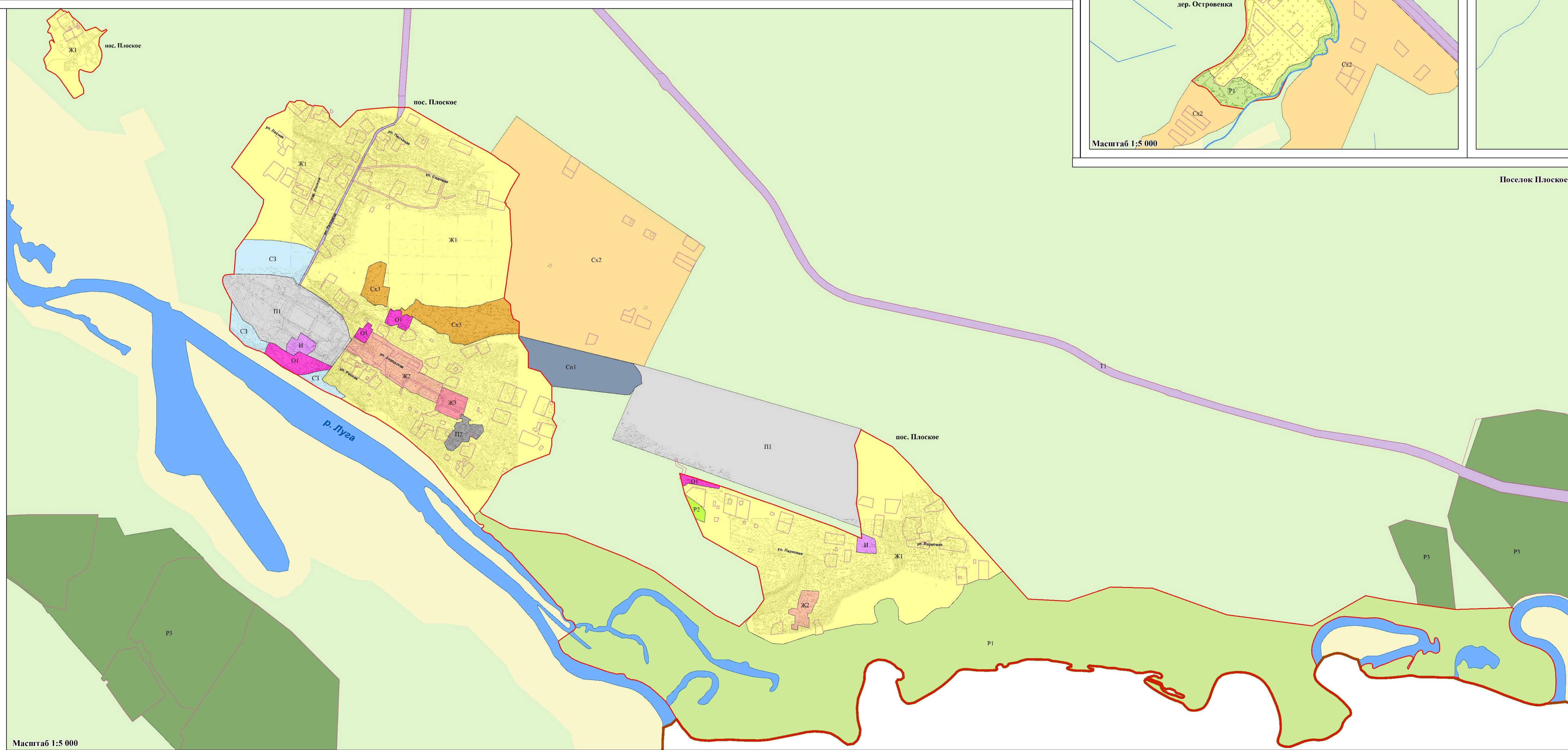
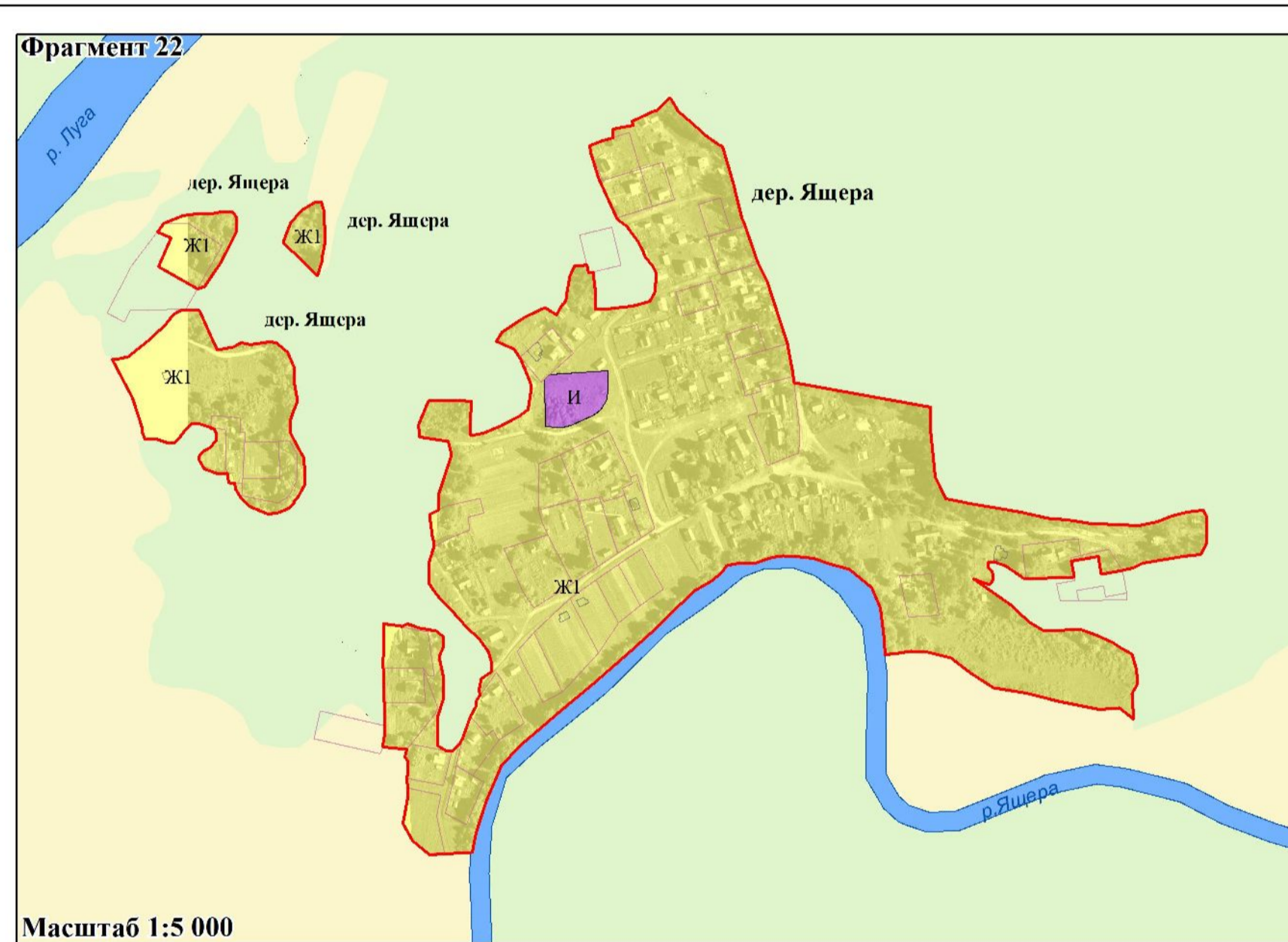
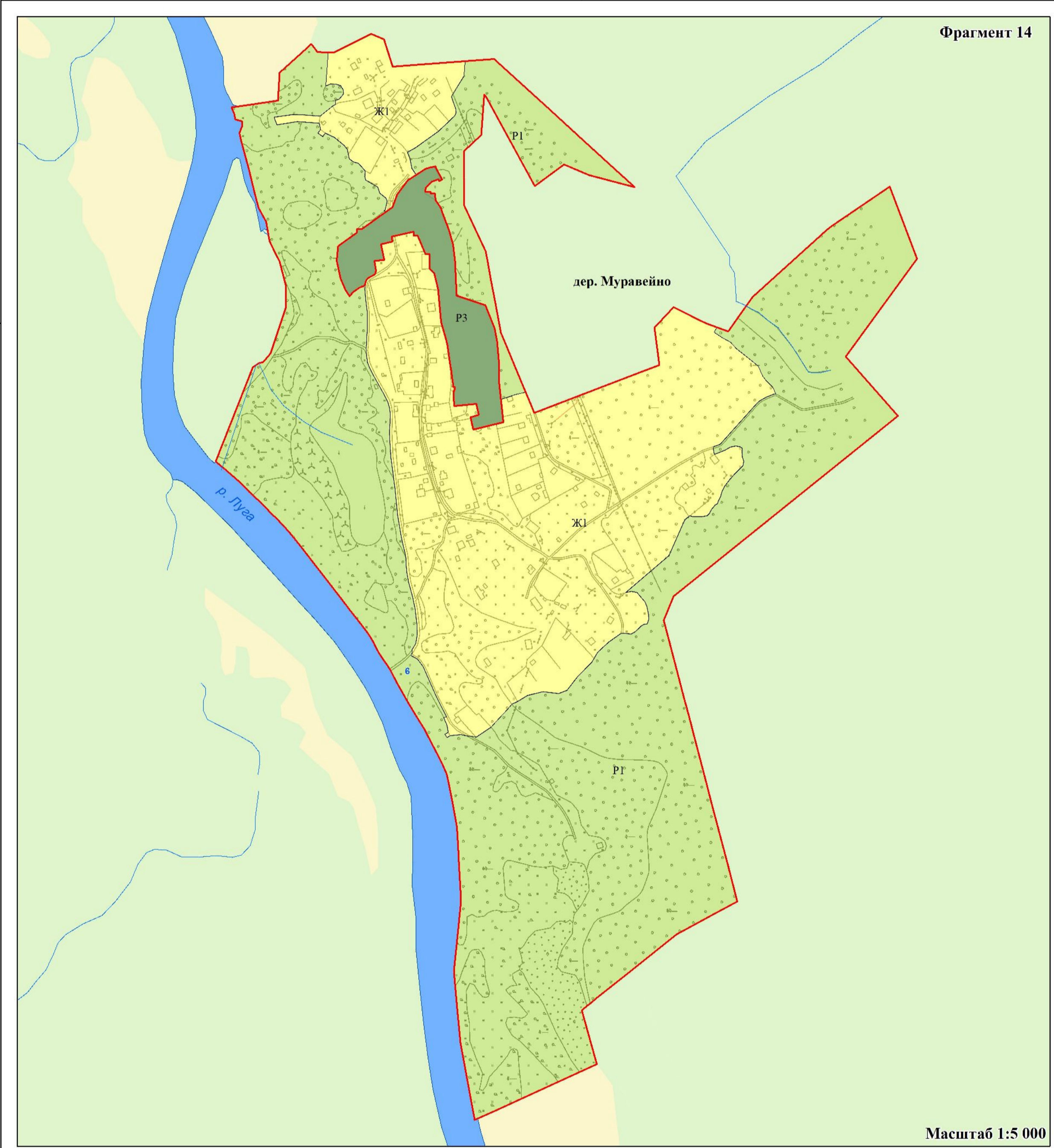
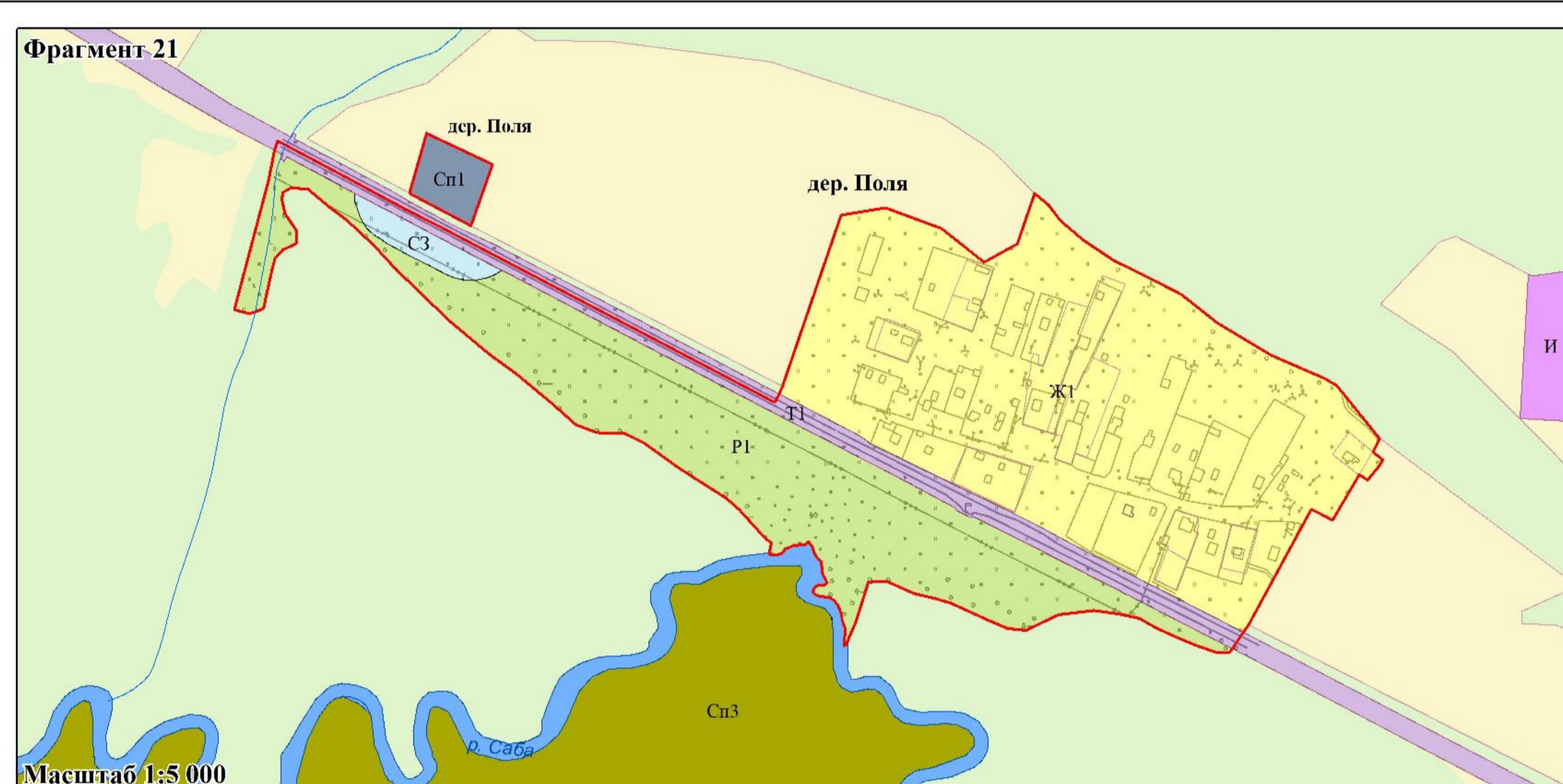
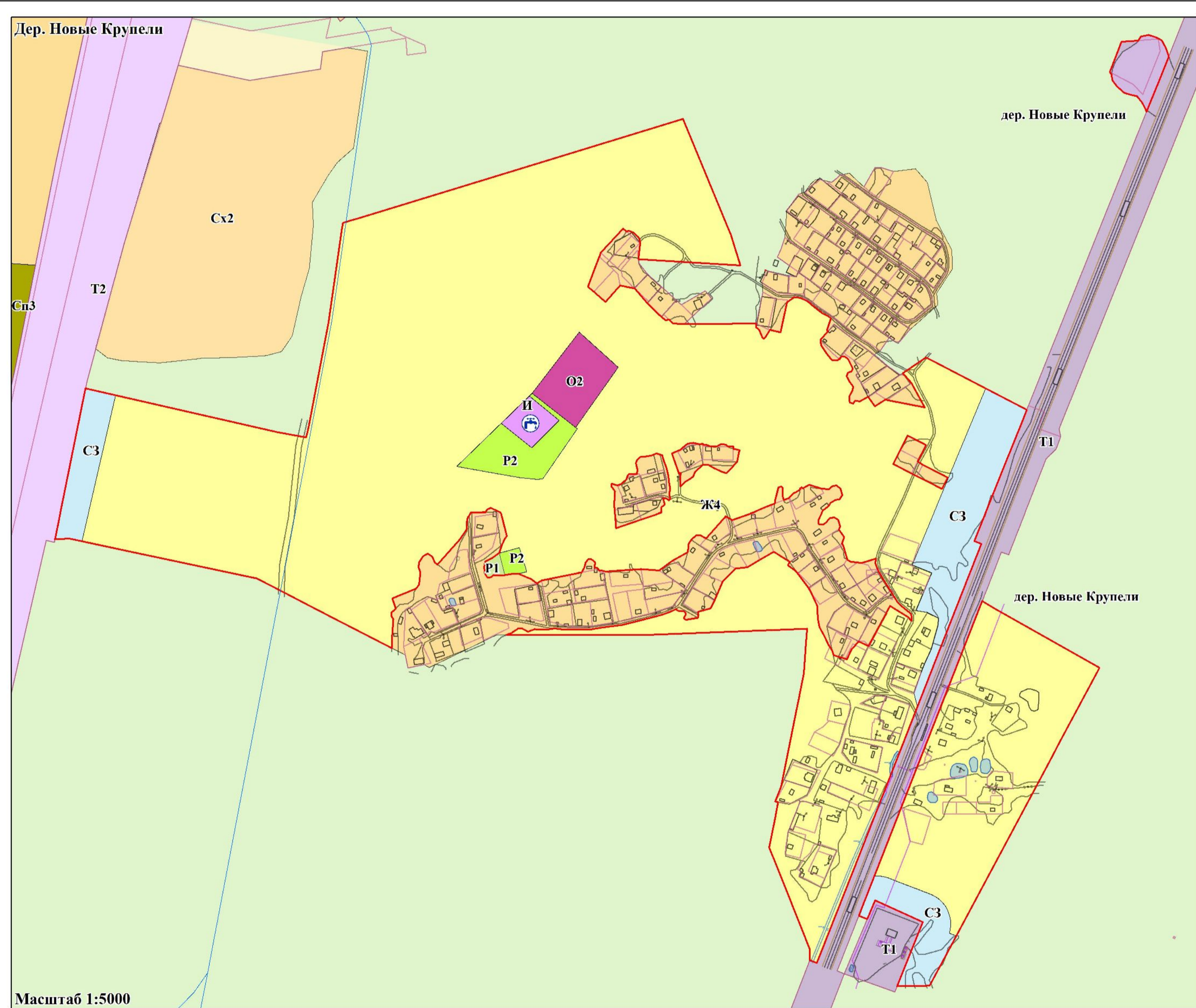
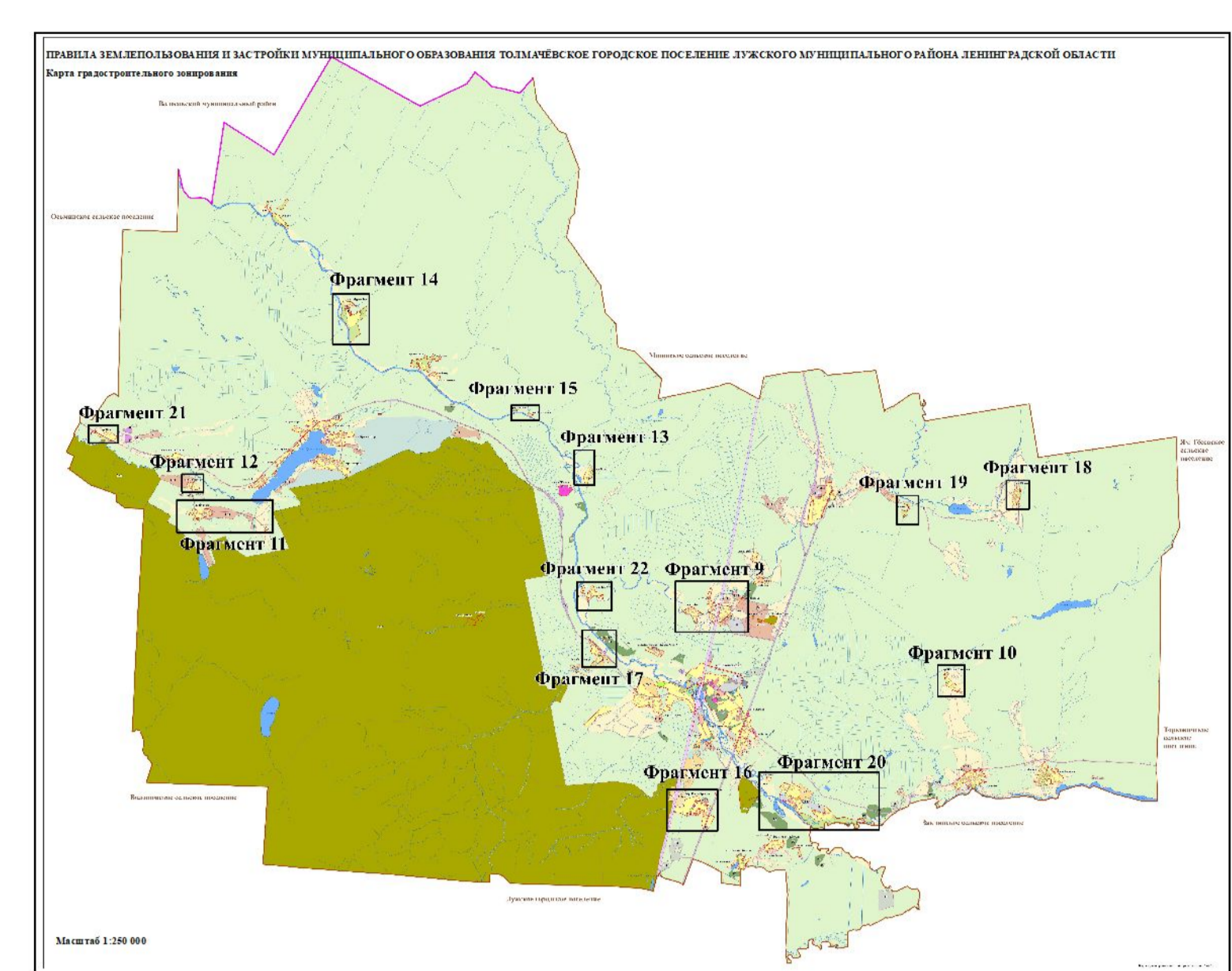
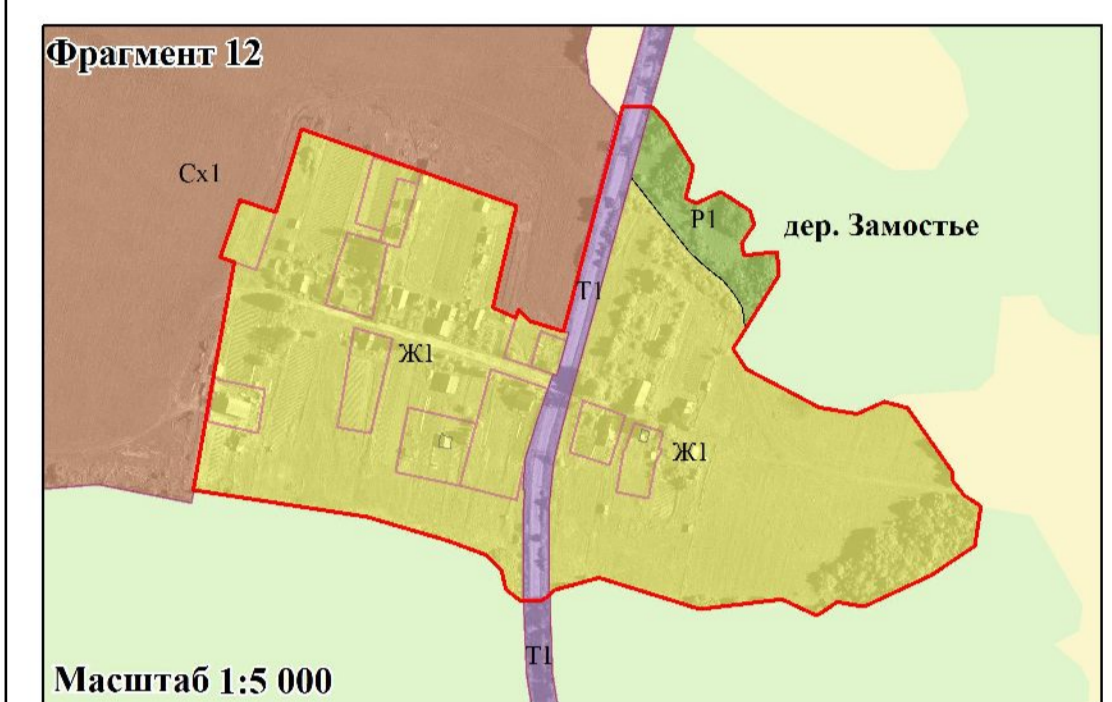
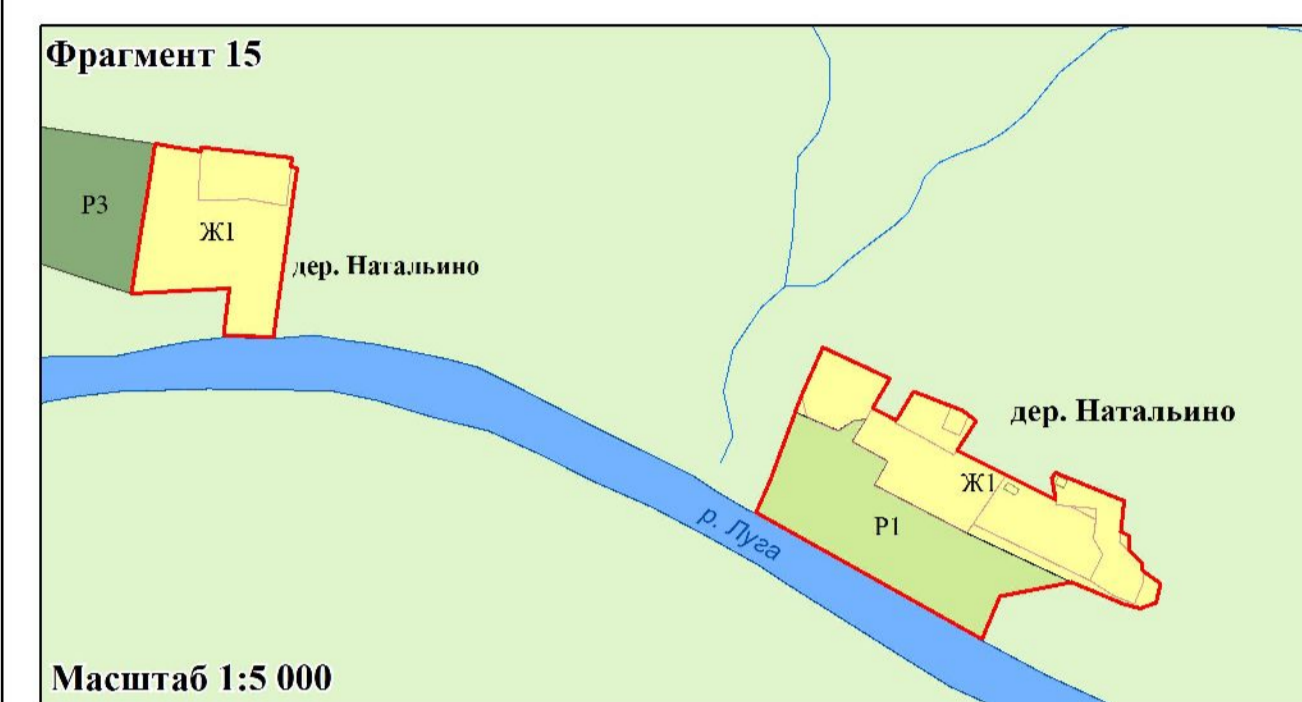
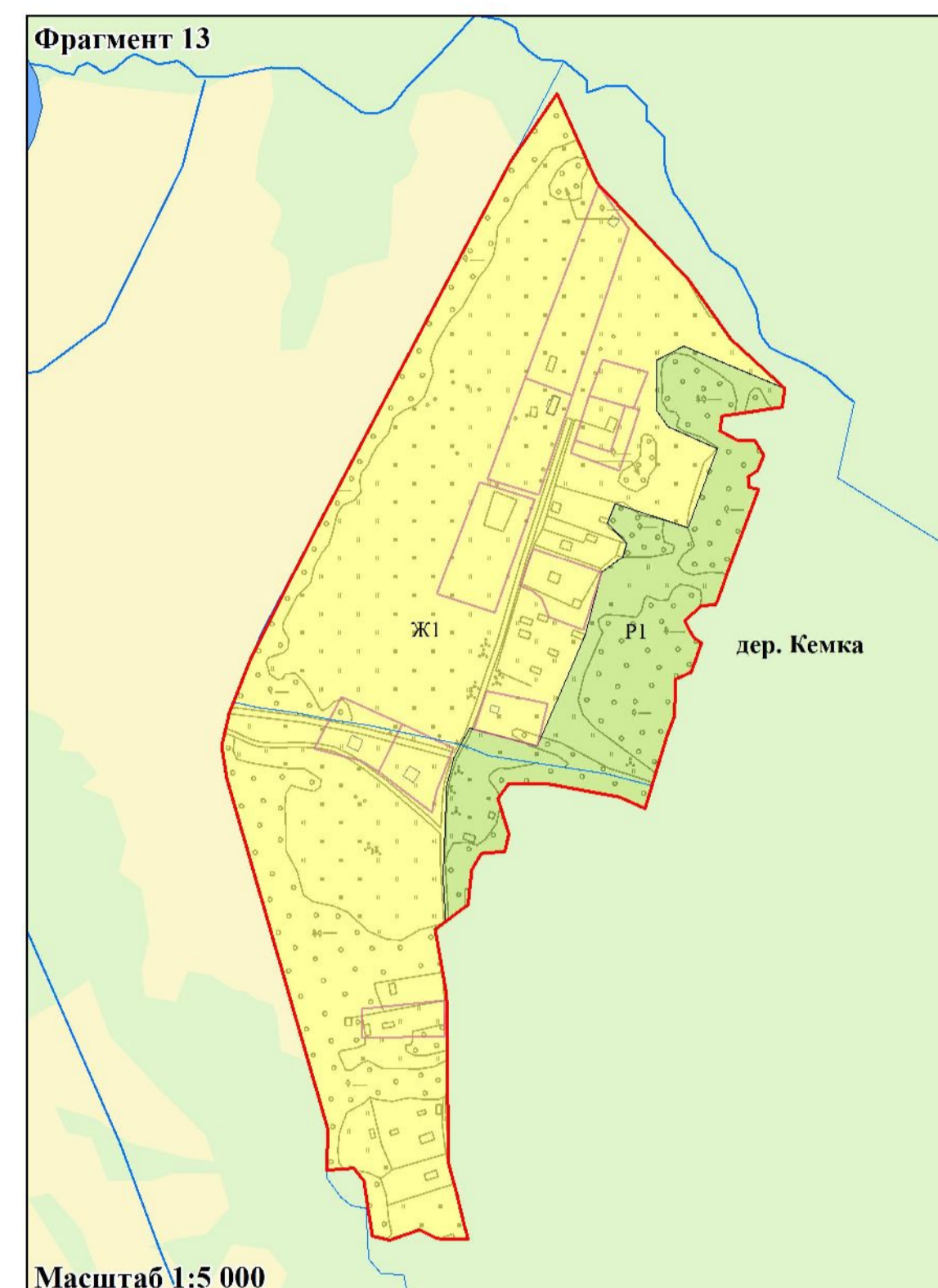
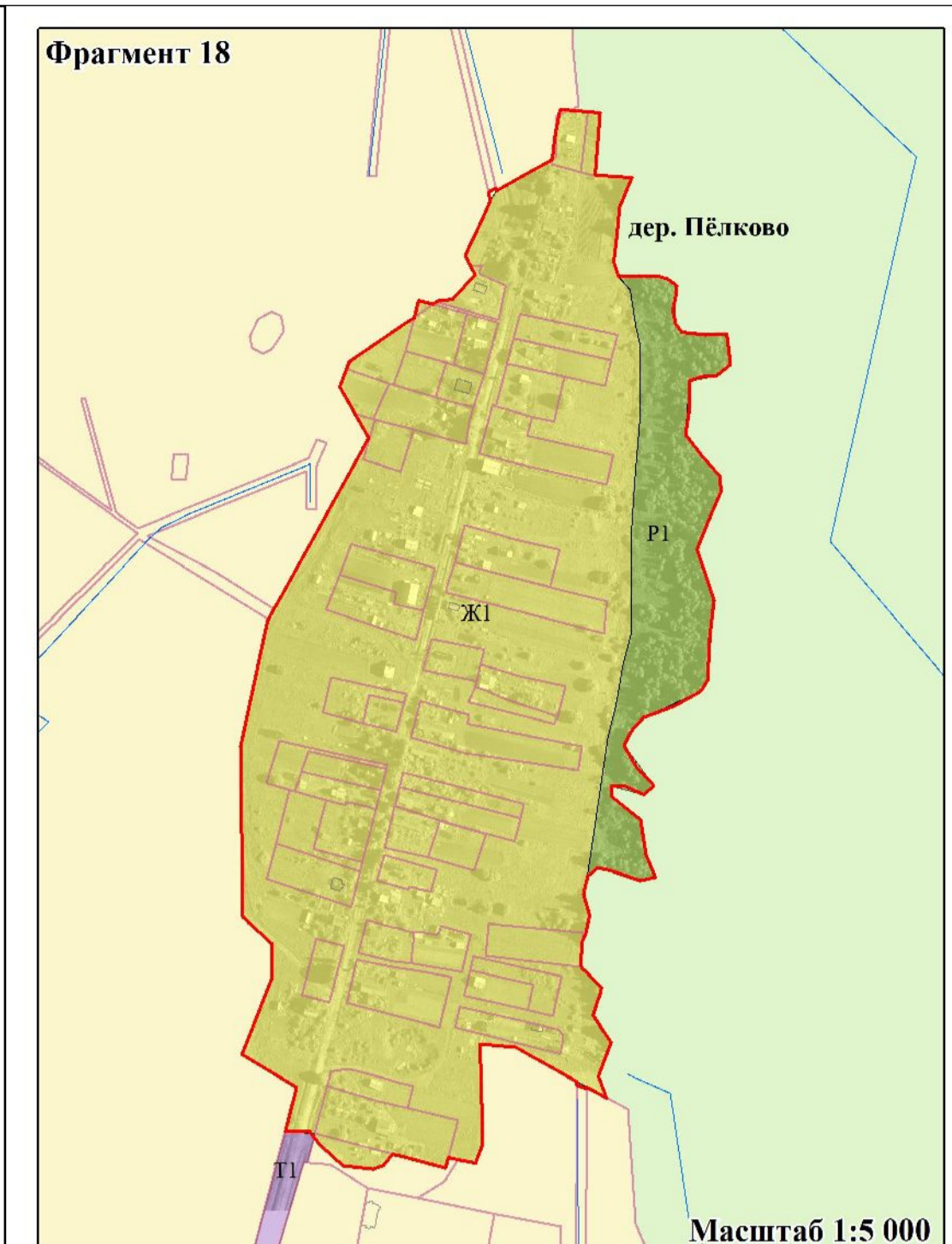
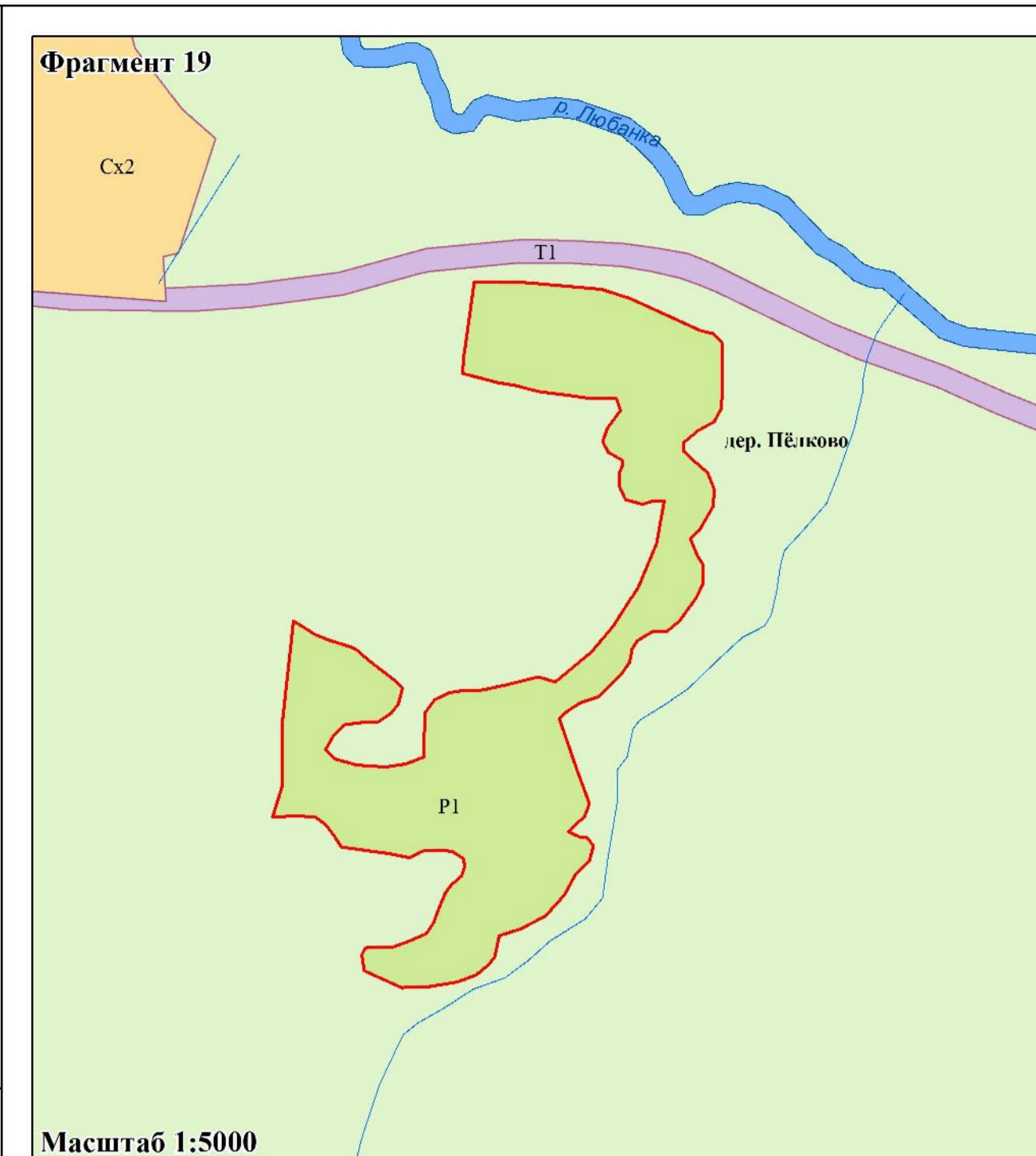
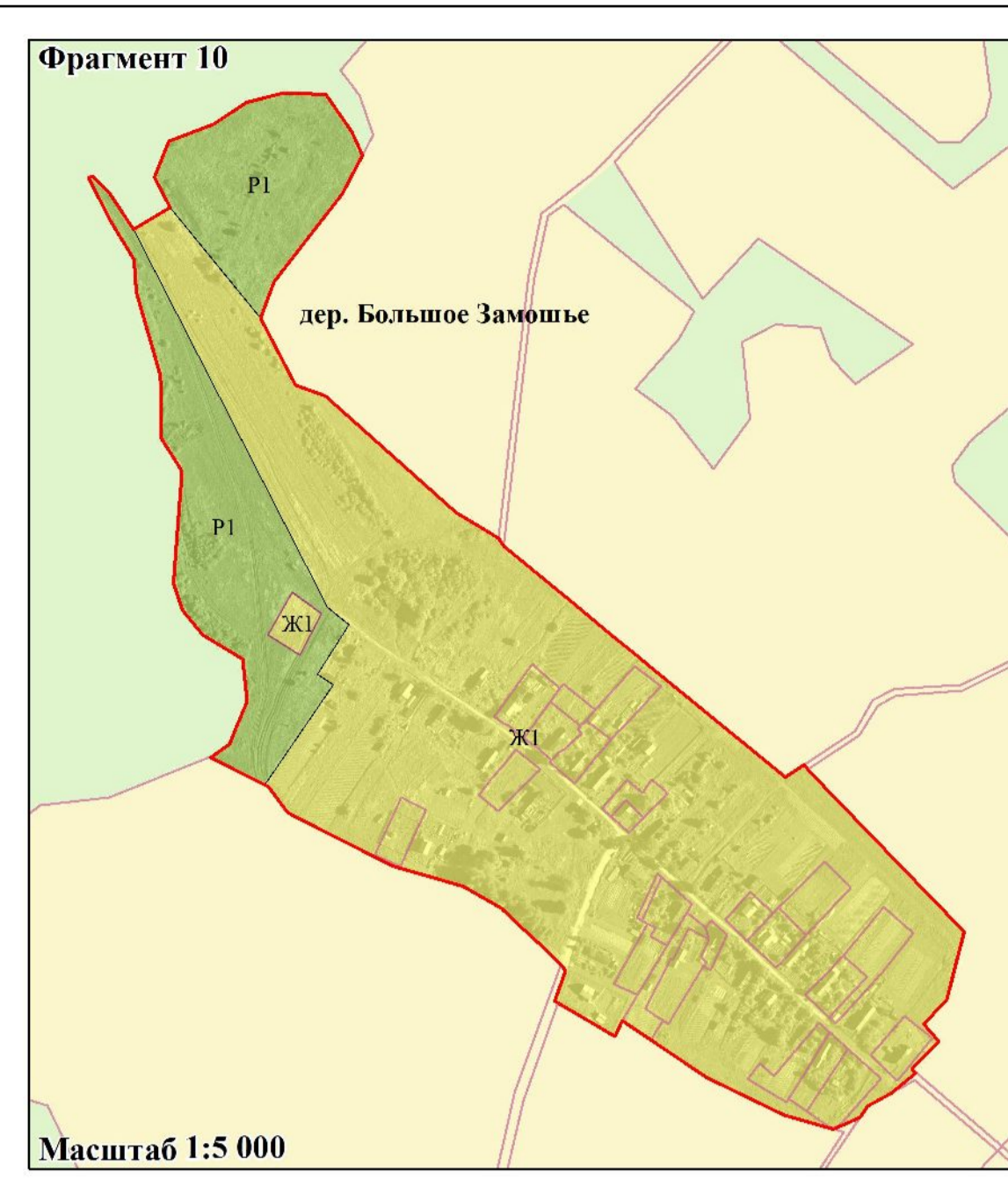
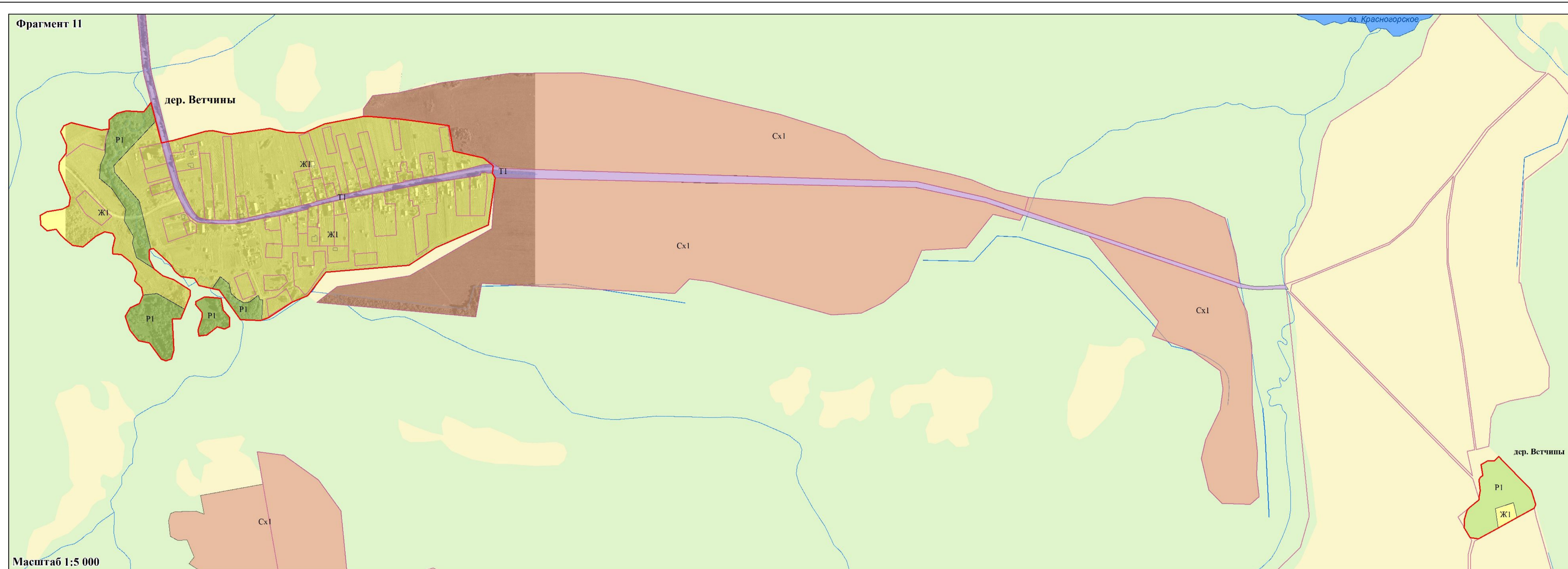


ПРАВИЛА ЗЕМЛЕПОЛЬЗОВАНИЯ И ЗАСТРОЙКИ МУНИЦИПАЛЬНОГО ОБРАЗОВАНИЯ ТОЛМАЧЁВСКОЕ ГОРОДСКОЕ ПОСЕЛЕНИЕ ЛУЖСКОГО МУНИЦИПАЛЬНОГО РАЙОНА ЛЕНИНГРАДСКОЙ ОБЛАСТИ
Карта градостроительного зонирования. Фрагменты 9-21 (Дер. Болото, дер. Большое Замостье, дер. Вегчины, дер. Замостье, дер. Заполье, дер. Кемка, дер. Муравейно, дер. Натальино, дер. Новые Крупели, дер. Островёнка, дер. Пёлково, пос. Платовое, дер. Поля, дер. Табор, мест. Турбаза, дер. Ящеры)



- Условные обозначения**
- Границы**
- Городского поселения
 - Населенного пункта
 - Земельных участков, сведения о которых имеются в ЕТРН
 - Территориальной зоны
- Территориальные зоны**
- Жилые зоны:**
- Ж1 Зона смешанной жилой застройки
 - Ж2 Зона застройки малоэтажными жилыми домами
 - Ж3 Зона застройки среднеэтажными жилыми домами
- Общественно-деловые зоны:**
- О1 Зона размещения объектов социального, коммунально-бытового, делового, общественного и коммерческого назначения
 - О2 Зона размещения объектов дошкольного и общего образования
- Зоны рекреационного назначения:**
- Р1 Зона озелененных территорий общего пользования
 - Р2 Зона отдыха, занятий физической культурой и спортом
 - Р3 Зона объектов отдыха и туризма
- Зоны сельскохозяйственного назначения:**
- Сх1 Зона, занятая объектами сельскохозяйственного назначения
 - Сх2 Зона ведения садоводства
 - Сх3 Зона ведения огородничества
- Промышленные зоны:**
- П1 Промышленная зона
 - П2 Коммунально-складская зона
 - СЗ Зона санитарно-защитного назначения
- Зоны транспортной и инженерной инфраструктуры:**
- Т1 Зона объектов автомобильного транспорта
 - Т2 Зона объектов железнодорожного транспорта
 - И Зона объектов инженерной инфраструктуры
- Зоны специального назначения:**
- Сп1 Зона специального назначения, связанная с оборонением
 - Сп2 Зона специального назначения, связанная с государственными резидентными объектами
- Водные объекты**
- Водоем
 - Водоток
- Территории, применительно к которым градостроительные регламенты не устанавливаются**
- Земли лесного фонда
 - Сельскохозяйственные угодья в составе земель сельскохозяйственного назначения
- 0 50 100 200 300 400 500 600 Метры
- Масштаб 1:5 000