

## Графическое описание местоположения границ территориальных зон

ОПИСАНИЕ МЕСТОПОЛОЖЕНИЯ ГРАНИЦ		
Территориальная зона "Сх3 - зона ведения огородничества"		
(наименование объекта)		
Сведения об объекте		
№ п/п	Характеристики объекта	Описание характеристик
1	2	3
1	Местоположение объекта	Ленинградская область, Лужский муниципальный район, Толмачёвское городское поселение
2	Площадь объекта +/- величина погрешности определения площади (Р +/- Дельта Р)	67866 +/-91 м <sup>2</sup>
3	Иные характеристики объекта	-

**ОПИСАНИЕ МЕСТОПОЛОЖЕНИЯ ГРАНИЦ**

Территориальная зона "Сх3 - зона ведения огородничества"

(наименование объекта)

**Сведения о местоположении границ объекта**

1. Система координат МСК-47 зона 2

2. Сведения о характерных точках границ объекта работ

Обозначение характерных точек границ	Координаты, м		Метод определения координат и средняя квадратическая погрешность положения	Описание обозначения точки
	X	Y		
1	2	3	4	5
-	-	-	-	-

3. Сведения о характерных точках части (частей) границы объекта				
Обозначение характерных точек части границы	Координаты, м		Метод определения координат и средняя квадратическая погрешность положения характерной точки (Mt), м	Описание обозначения точки
	X	Y		
1	2	3	4	5
Часть №1				
1	313489,09	2203129,19	Картометрический, 0,1	-
2	313463,71	2203118,19	Картометрический, 0,1	-
3	313419,53	2203117,21	Картометрический, 0,1	-
4	313381,42	2203113,89	Картометрический, 0,1	-
5	313345,65	2203107,60	Картометрический, 0,1	-
6	313269,44	2203067,81	Картометрический, 0,1	-
7	313217,11	2203061,86	Картометрический, 0,1	-
8	313132,18	2202991,29	Картометрический, 0,1	-
9	313094,73	2202971,57	Картометрический, 0,1	-
10	312960,52	2202926,06	Картометрический, 0,1	-
11	312936,27	2202905,56	Картометрический, 0,1	-
12	313039,71	2202934,24	Картометрический, 0,1	-
13	313064,65	2202935,77	Картометрический, 0,1	-
14	313216,54	2203029,42	Картометрический, 0,1	-
15	313232,10	2203037,47	Картометрический, 0,1	-
16	313483,03	2203085,14	Картометрический, 0,1	-
17	313481,84	2203092,94	Картометрический, 0,1	-
18	313515,92	2203097,19	Картометрический, 0,1	-
19	313547,54	2203121,64	Картометрический, 0,1	-
20	313562,00	2203145,67	Картометрический, 0,1	-
21	313573,72	2203155,81	Картометрический, 0,1	-
22	313560,93	2203175,05	Картометрический, 0,1	-
23	313515,28	2203141,14	Картометрический, 0,1	-
24	313502,00	2203126,88	Картометрический, 0,1	-
1	313489,09	2203129,19	Картометрический, 0,1	-
Часть №2				
25	312353,79	2193212,36	Картометрический, 0,1	-
26	312328,74	2193214,87	Картометрический, 0,1	-
27	312312,20	2193221,00	Картометрический, 0,1	-
28	312303,61	2193237,90	Картометрический, 0,1	-
29	312270,43	2193237,04	Картометрический, 0,1	-
30	312268,90	2193199,97	Картометрический, 0,1	-
31	312267,65	2193178,47	Картометрический, 0,1	-
32	312264,31	2193161,88	Картометрический, 0,1	-
33	312261,50	2193151,11	Картометрический, 0,1	-
34	312253,82	2193130,99	Картометрический, 0,1	-
35	312248,95	2193116,99	Картометрический, 0,1	-
36	312248,14	2193114,67	Картометрический, 0,1	-
37	312237,51	2193085,10	Картометрический, 0,1	-
38	312236,40	2193082,01	Картометрический, 0,1	-
39	312237,56	2193080,64	Картометрический, 0,1	-
40	312240,25	2193077,51	Картометрический, 0,1	-
41	312240,53	2193073,02	Картометрический, 0,1	-

3. Сведения о характерных точках части (частей) границы объекта				
Обозначение характерных точек части границы	Координаты, м		Метод определения координат и средняя квадратическая погрешность положения характерной точки (Mt), м	Описание обозначения точки
	X	Y		
1	2	3	4	5
42	312240,70	2193070,34	Картометрический, 0,1	-
43	312240,70	2193063,17	Картометрический, 0,1	-
44	312241,14	2193059,76	Картометрический, 0,1	-
45	312242,04	2193052,87	Картометрический, 0,1	-
46	312242,45	2193050,40	Картометрический, 0,1	-
47	312244,28	2193044,36	Картометрический, 0,1	-
48	312247,42	2193041,67	Картометрический, 0,1	-
49	312252,35	2193039,43	Картометрический, 0,1	-
50	312259,07	2193039,43	Картометрический, 0,1	-
51	312261,68	2193038,99	Картометрический, 0,1	-
52	312264,44	2193038,53	Картометрический, 0,1	-
53	312267,13	2193036,74	Картометрический, 0,1	-
54	312267,13	2193034,50	Картометрический, 0,1	-
55	312268,51	2193031,28	Картометрический, 0,1	-
56	312269,82	2193028,23	Картометрический, 0,1	-
57	312269,63	2193025,44	Картометрический, 0,1	-
58	312269,37	2193021,51	Картометрический, 0,1	-
59	312269,37	2193015,69	Картометрический, 0,1	-
60	312269,84	2193012,36	Картометрический, 0,1	-
61	312271,47	2193006,77	Картометрический, 0,1	-
62	312272,50	2193004,49	Картометрический, 0,1	-
63	312276,54	2193001,35	Картометрический, 0,1	-
64	312281,91	2192995,98	Картометрический, 0,1	-
65	312283,46	2192993,31	Картометрический, 0,1	-
66	312286,84	2192987,46	Картометрический, 0,1	-
67	312289,67	2192981,49	Картометрический, 0,1	-
68	312294,46	2192971,78	Картометрический, 0,1	-
69	312295,90	2192969,62	Картометрический, 0,1	-
70	312296,33	2192969,88	Картометрический, 0,1	-
71	312296,68	2192966,71	Картометрический, 0,1	-
72	312297,14	2192964,17	Картометрический, 0,1	-
73	312300,28	2192959,69	Картометрический, 0,1	-
74	312303,53	2192956,15	Картометрический, 0,1	-
75	312306,89	2192952,13	Картометрический, 0,1	-
76	312309,69	2192948,49	Картометрический, 0,1	-
77	312314,17	2192941,77	Картометрический, 0,1	-
78	312315,28	2192939,54	Картометрический, 0,1	-
79	312316,41	2192937,29	Картометрический, 0,1	-
80	312315,81	2192934,59	Картометрический, 0,1	-
81	312318,76	2192935,74	Картометрический, 0,1	-
82	312319,71	2192933,19	Картометрический, 0,1	-
83	312319,72	2192931,99	Картометрический, 0,1	-
84	312318,52	2192929,89	Картометрический, 0,1	-
85	312317,94	2192927,23	Картометрический, 0,1	-

3. Сведения о характерных точках части (частей) границы объекта				
Обозначение характерных точек части границы	Координаты, м		Метод определения координат и средняя квадратическая погрешность положения характерной точки (Mt), м	Описание обозначения точки
	X	Y		
1	2	3	4	5
86	312318,32	2192925,31	Картометрический, 0,1	-
87	312320,28	2192922,81	Картометрический, 0,1	-
88	312322,20	2192921,25	Картометрический, 0,1	-
89	312322,47	2192921,03	Картометрический, 0,1	-
90	312323,69	2192919,71	Картометрический, 0,1	-
91	312324,31	2192918,28	Картометрический, 0,1	-
92	312324,56	2192917,20	Картометрический, 0,1	-
93	312324,70	2192916,12	Картометрический, 0,1	-
94	312324,35	2192914,31	Картометрический, 0,1	-
95	312323,16	2192912,01	Картометрический, 0,1	-
96	312322,21	2192910,31	Картометрический, 0,1	-
97	312320,78	2192908,74	Картометрический, 0,1	-
98	312319,83	2192907,40	Картометрический, 0,1	-
99	312319,84	2192905,72	Картометрический, 0,1	-
100	312320,46	2192903,92	Картометрический, 0,1	-
101	312322,77	2192902,74	Картометрический, 0,1	-
102	312326,15	2192903,02	Картометрический, 0,1	-
103	312330,38	2192902,94	Картометрический, 0,1	-
104	312334,02	2192902,01	Картометрический, 0,1	-
105	312335,85	2192899,75	Картометрический, 0,1	-
106	312336,76	2192898,42	Картометрический, 0,1	-
107	312339,00	2192899,42	Картометрический, 0,1	-
108	312343,90	2192902,55	Картометрический, 0,1	-
109	312343,98	2192902,51	Картометрический, 0,1	-
110	312344,37	2192902,76	Картометрический, 0,1	-
111	312340,82	2192907,05	Картометрический, 0,1	-
112	312336,57	2192912,20	Картометрический, 0,1	-
113	312337,61	2192915,33	Картометрический, 0,1	-
114	312338,36	2192917,58	Картометрический, 0,1	-
115	312343,29	2192921,61	Картометрический, 0,1	-
116	312346,42	2192924,75	Картометрический, 0,1	-
117	312348,35	2192927,31	Картометрический, 0,1	-
118	312353,14	2192934,60	Картометрический, 0,1	-
119	312355,38	2192937,29	Картометрический, 0,1	-
120	312356,28	2192939,53	Картометрический, 0,1	-
121	312359,86	2192940,42	Картометрический, 0,1	-
122	312363,45	2192940,87	Картометрический, 0,1	-
123	312368,82	2192943,11	Картометрический, 0,1	-
124	312365,63	2192947,79	Картометрический, 0,1	-
125	312363,05	2192951,58	Картометрический, 0,1	-
126	312360,03	2192954,91	Картометрический, 0,1	-
127	312355,38	2192959,24	Картометрический, 0,1	-
128	312354,49	2192961,67	Картометрический, 0,1	-
129	312353,36	2192964,76	Картометрический, 0,1	-

3. Сведения о характерных точках части (частей) границы объекта				
Обозначение характерных точек части границы	Координаты, м		Метод определения координат и средняя квадратическая погрешность положения характерной точки (M <sub>t</sub> ), м	Описание обозначения точки
	X	Y		
1	2	3	4	5
130	312351,80	2192969,01	Картометрический, 0,1	-
131	312350,45	2192972,68	Картометрический, 0,1	-
132	312349,88	2192978,39	Картометрический, 0,1	-
133	312349,47	2192983,84	Картометрический, 0,1	-
134	312349,33	2192987,08	Картометрический, 0,1	-
135	312348,85	2192994,93	Картометрический, 0,1	-
136	312348,25	2193000,75	Картометрический, 0,1	-
137	312347,98	2193003,31	Картометрический, 0,1	-
138	312346,87	2193008,61	Картометрический, 0,1	-
139	312345,53	2193013,45	Картометрический, 0,1	-
140	312345,53	2193016,78	Картометрический, 0,1	-
141	312345,85	2193022,50	Картометрический, 0,1	-
142	312346,42	2193027,33	Картометрический, 0,1	-
143	312346,42	2193034,55	Картометрический, 0,1	-
144	312345,63	2193044,72	Картометрический, 0,1	-
145	312345,05	2193050,19	Картометрический, 0,1	-
146	312344,63	2193054,21	Картометрический, 0,1	-
147	312344,04	2193057,26	Картометрический, 0,1	-
148	312344,38	2193070,37	Картометрический, 0,1	-
149	312343,58	2193079,95	Картометрический, 0,1	-
150	312343,58	2193089,84	Картометрический, 0,1	-
151	312345,53	2193094,39	Картометрический, 0,1	-
152	312347,32	2193098,56	Картометрический, 0,1	-
153	312348,09	2193103,99	Картометрический, 0,1	-
154	312348,66	2193107,97	Картометрический, 0,1	-
155	312350,45	2193112,45	Картометрический, 0,1	-
156	312350,72	2193115,88	Картометрический, 0,1	-
157	312351,35	2193122,31	Картометрический, 0,1	-
158	312350,90	2193128,13	Картометрический, 0,1	-
159	312351,80	2193129,92	Картометрический, 0,1	-
160	312354,93	2193137,54	Картометрический, 0,1	-
161	312357,17	2193142,02	Картометрический, 0,1	-
162	312359,86	2193144,71	Картометрический, 0,1	-
163	312359,86	2193148,92	Картометрический, 0,1	-
164	312360,76	2193155,46	Картометрический, 0,1	-
165	312362,55	2193163,97	Картометрический, 0,1	-
166	312365,24	2193172,03	Картометрический, 0,1	-
167	312366,44	2193176,60	Картометрический, 0,1	-
168	312367,48	2193180,55	Картометрический, 0,1	-
169	312369,59	2193185,83	Картометрический, 0,1	-
170	312371,06	2193189,51	Картометрический, 0,1	-
171	312372,25	2193194,99	Картометрический, 0,1	-
172	312372,26	2193195,01	Картометрический, 0,1	-
173	312369,78	2193194,66	Картометрический, 0,1	-

3. Сведения о характерных точках части (частей) границы объекта				
Обозначение характерных точек части границы	Координаты, м		Метод определения координат и средняя квадратическая погрешность положения характерной точки (Mt), м	Описание обозначения точки
	X	Y		
1	2	3	4	5
174	312354,03	2193212,09	Картометрический, 0,1	-
25	312353,79	2193212,36	Картометрический, 0,1	-
175	312356,25	2192862,02	Картометрический, 0,1	-
176	312346,23	2192860,91	Картометрический, 0,1	-
177	312345,72	2192859,62	Картометрический, 0,1	-
178	312345,61	2192858,54	Картометрический, 0,1	-
179	312345,72	2192857,45	Картометрический, 0,1	-
180	312345,94	2192856,91	Картометрический, 0,1	-
181	312346,80	2192855,83	Картометрический, 0,1	-
182	312348,65	2192853,99	Картометрический, 0,1	-
183	312351,79	2192849,11	Картометрический, 0,1	-
184	312352,76	2192845,65	Картометрический, 0,1	-
185	312352,98	2192838,39	Картометрический, 0,1	-
186	312352,15	2192834,60	Картометрический, 0,1	-
187	312351,88	2192833,89	Картометрический, 0,1	-
188	312350,72	2192829,72	Картометрический, 0,1	-
189	312350,19	2192827,06	Картометрический, 0,1	-
190	312350,29	2192825,12	Картометрический, 0,1	-
191	312351,01	2192824,35	Картометрический, 0,1	-
192	312351,67	2192824,16	Картометрический, 0,1	-
193	312364,00	2192804,20	Картометрический, 0,1	-
194	312366,47	2192805,80	Картометрический, 0,1	-
195	312368,82	2192804,24	Картометрический, 0,1	-
196	312373,86	2192796,09	Картометрический, 0,1	-
197	312380,47	2192785,42	Картометрический, 0,1	-
198	312384,19	2192787,28	Картометрический, 0,1	-
199	312393,29	2192791,31	Картометрический, 0,1	-
200	312401,71	2192794,40	Картометрический, 0,1	-
201	312410,83	2192797,70	Картометрический, 0,1	-
202	312420,34	2192801,10	Картометрический, 0,1	-
203	312427,51	2192801,10	Картометрический, 0,1	-
204	312430,75	2192801,92	Картометрический, 0,1	-
205	312447,69	2192806,21	Картометрический, 0,1	-
206	312461,11	2192809,61	Картометрический, 0,1	-
207	312466,64	2192820,44	Картометрический, 0,1	-
208	312471,41	2192829,77	Картометрический, 0,1	-
209	312473,58	2192837,25	Картометрический, 0,1	-
210	312475,44	2192843,66	Картометрический, 0,1	-
211	312467,83	2192860,24	Картометрический, 0,1	-
212	312451,77	2192857,52	Картометрический, 0,1	-
213	312429,41	2192853,74	Картометрический, 0,1	-
214	312404,21	2192849,48	Картометрический, 0,1	-
215	312402,53	2192860,29	Картометрический, 0,1	-

3. Сведения о характерных точках части (частей) границы объекта				
Обозначение характерных точек части границы	Координаты, м		Метод определения координат и средняя квадратическая погрешность положения характерной точки (M <sub>t</sub> ), м	Описание обозначения точки
	X	Y		
1	2	3	4	5
216	312401,08	2192869,64	Картометрический, 0,1	-
217	312388,28	2192867,19	Картометрический, 0,1	-
218	312368,37	2192863,37	Картометрический, 0,1	-
175	312356,25	2192862,02	Картометрический, 0,1	-
Часть №3				
219	316512,39	2190480,07	Картометрический, 0,1	-
220	316511,89	2190485,64	Картометрический, 0,1	-
221	316487,33	2190507,73	Картометрический, 0,1	-
222	316484,64	2190529,07	Картометрический, 0,1	-
223	316484,77	2190548,17	Картометрический, 0,1	-
224	316483,90	2190555,65	Картометрический, 0,1	-
225	316472,65	2190570,01	Картометрический, 0,1	-
226	316469,42	2190573,95	Картометрический, 0,1	-
227	316437,82	2190579,96	Картометрический, 0,1	-
228	316434,44	2190568,87	Картометрический, 0,1	-
229	316431,45	2190561,06	Картометрический, 0,1	-
230	316428,50	2190558,61	Картометрический, 0,1	-
231	316424,33	2190558,37	Картометрический, 0,1	-
232	316418,93	2190558,12	Картометрический, 0,1	-
233	316415,73	2190557,50	Картометрический, 0,1	-
234	316413,29	2190556,16	Картометрический, 0,1	-
235	316410,59	2190553,21	Картометрический, 0,1	-
236	316408,92	2190549,98	Картометрический, 0,1	-
237	316407,43	2190544,54	Картометрический, 0,1	-
238	316406,69	2190541,57	Картометрический, 0,1	-
239	316405,98	2190536,88	Картометрический, 0,1	-
240	316404,96	2190502,65	Картометрический, 0,1	-
241	316405,13	2190498,80	Картометрический, 0,1	-
242	316405,94	2190496,30	Картометрический, 0,1	-
243	316408,87	2190492,37	Картометрический, 0,1	-
244	316415,01	2190487,71	Картометрический, 0,1	-
245	316415,13	2190479,31	Картометрический, 0,1	-
246	316408,18	2190470,71	Картометрический, 0,1	-
247	316446,03	2190448,48	Картометрический, 0,1	-
248	316456,10	2190458,22	Картометрический, 0,1	-
249	316468,27	2190454,89	Картометрический, 0,1	-
250	316481,17	2190458,72	Картометрический, 0,1	-
251	316482,14	2190455,30	Картометрический, 0,1	-
252	316488,39	2190456,27	Картометрический, 0,1	-
253	316490,90	2190457,26	Картометрический, 0,1	-
219	316512,39	2190480,07	Картометрический, 0,1	-
Часть №4				
254	316602,73	2190364,57	Картометрический, 0,1	-
255	316595,60	2190399,49	Картометрический, 0,1	-



3. Сведения о характерных точках части (частей) границы объекта				
Обозначение характерных точек части границы	Координаты, м		Метод определения координат и средняя квадратическая погрешность положения характерной точки (M <sub>t</sub> ), м	Описание обозначения точки
	X	Y		
1	2	3	4	5
256	316598,18	2190455,27	Картометрический, 0,1	-
257	316596,07	2190460,36	Картометрический, 0,1	-
258	316587,67	2190480,67	Картометрический, 0,1	-
259	316582,38	2190493,43	Картометрический, 0,1	-
260	316580,92	2190498,01	Картометрический, 0,1	-
261	316580,24	2190505,01	Картометрический, 0,1	-
262	316579,18	2190511,37	Картометрический, 0,1	-
263	316579,18	2190516,27	Картометрический, 0,1	-
264	316578,81	2190518,92	Картометрический, 0,1	-
265	316577,67	2190520,05	Картометрический, 0,1	-
266	316575,41	2190521,18	Картометрический, 0,1	-
267	316572,39	2190522,31	Картометрический, 0,1	-
268	316569,75	2190523,07	Картометрический, 0,1	-
269	316565,60	2190521,18	Картометрический, 0,1	-
270	316562,96	2190519,29	Картометрический, 0,1	-
271	316559,18	2190516,65	Картометрический, 0,1	-
272	316555,79	2190515,14	Картометрический, 0,1	-
273	316554,28	2190514,01	Картометрический, 0,1	-
274	316552,99	2190513,37	Картометрический, 0,1	-
275	316556,87	2190511,70	Картометрический, 0,1	-
276	316560,06	2190509,60	Картометрический, 0,1	-
277	316563,58	2190506,69	Картометрический, 0,1	-
278	316566,68	2190503,47	Картометрический, 0,1	-
279	316572,22	2190494,36	Картометрический, 0,1	-
280	316573,59	2190491,52	Картометрический, 0,1	-
281	316574,69	2190482,69	Картометрический, 0,1	-
282	316575,43	2190468,69	Картометрический, 0,1	-
283	316574,48	2190458,40	Картометрический, 0,1	-
284	316564,37	2190395,92	Картометрический, 0,1	-
285	316562,30	2190392,72	Картометрический, 0,1	-
286	316557,98	2190389,66	Картометрический, 0,1	-
287	316552,34	2190386,16	Картометрический, 0,1	-
288	316548,70	2190381,49	Картометрический, 0,1	-
289	316533,91	2190361,90	Картометрический, 0,1	-
290	316534,49	2190357,70	Картометрический, 0,1	-
291	316552,46	2190348,23	Картометрический, 0,1	-
292	316562,42	2190347,04	Картометрический, 0,1	-
293	316588,24	2190345,45	Картометрический, 0,1	-
294	316590,01	2190347,58	Картометрический, 0,1	-
295	316593,17	2190351,37	Картометрический, 0,1	-
296	316601,02	2190360,80	Картометрический, 0,1	-
254	316602,73	2190364,57	Картометрический, 0,1	-
297	316587,94	2190351,07	Картометрический, 0,1	-

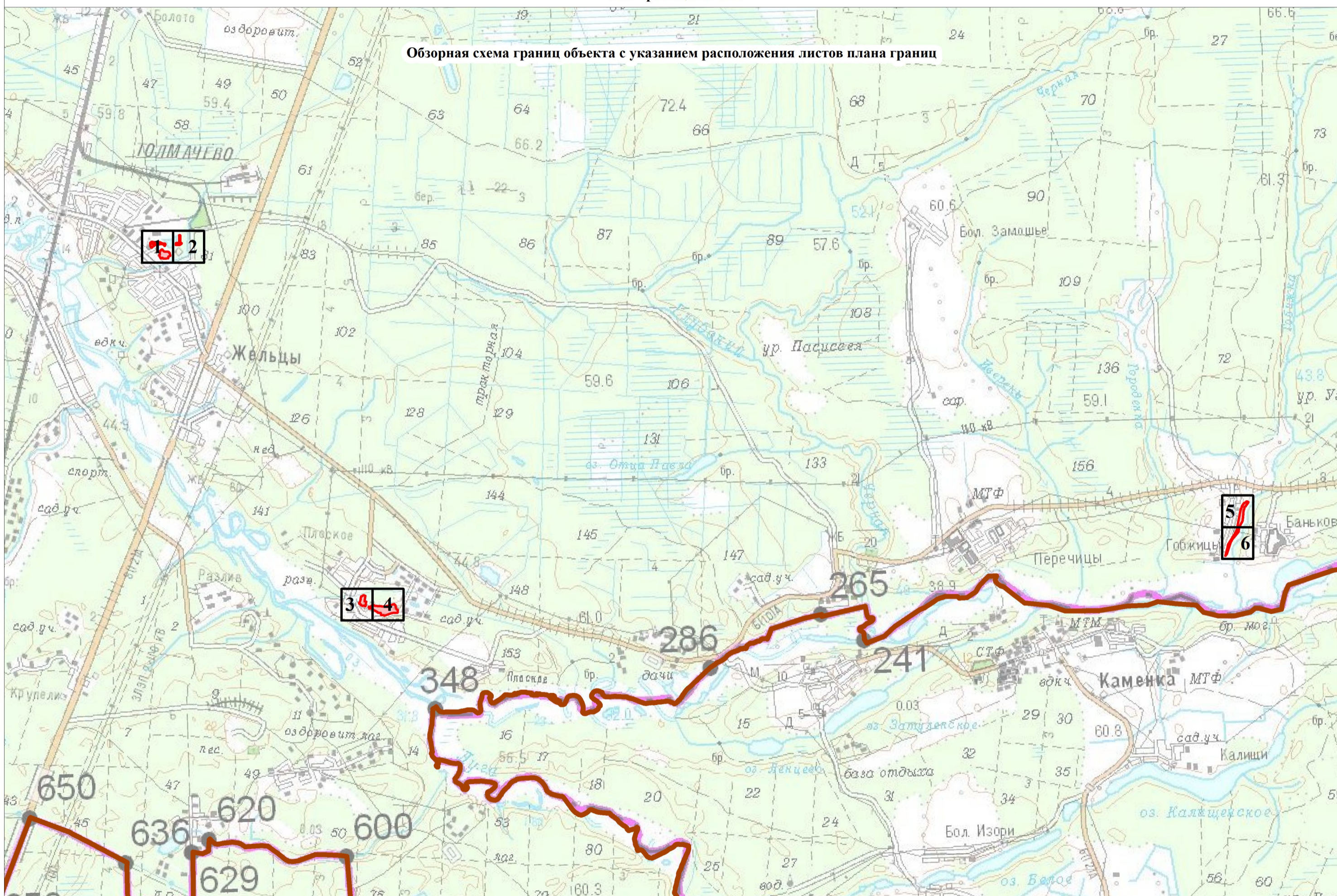
3. Сведения о характерных точках части (частей) границы объекта				
Обозначение характерных точек части границы	Координаты, м		Метод определения координат и средняя квадратическая погрешность положения характерной точки (Mt), м	Описание обозначения точки
	X	Y		
1	2	3	4	5
298	316565,86	2190396,09	Картометрический, 0,1	-
299	316580,60	2190402,94	Картометрический, 0,1	-
300	316599,98	2190365,92	Картометрический, 0,1	-
297	316587,94	2190351,07	Картометрический, 0,1	-
Часть №5				
301	316565,13	2190690,07	Картометрический, 0,1	-
302	316563,91	2190685,44	Картометрический, 0,1	-
303	316563,69	2190680,42	Картометрический, 0,1	-
304	316563,80	2190646,24	Картометрический, 0,1	-
305	316585,39	2190645,81	Картометрический, 0,1	-
306	316586,23	2190684,63	Картометрический, 0,1	-
307	316678,50	2190681,72	Картометрический, 0,1	-
308	316678,22	2190696,80	Картометрический, 0,1	-
309	316671,24	2190696,98	Картометрический, 0,1	-
310	316587,78	2190697,71	Картометрический, 0,1	-
311	316586,68	2190707,50	Картометрический, 0,1	-
312	316586,04	2190712,63	Картометрический, 0,1	-
313	316582,89	2190711,25	Картометрический, 0,1	-
314	316576,39	2190705,88	Картометрический, 0,1	-
315	316571,82	2190701,00	Картометрический, 0,1	-
316	316568,65	2190696,60	Картометрический, 0,1	-
301	316565,13	2190690,07	Картометрический, 0,1	-

<b>ОПИСАНИЕ МЕСТОПОЛОЖЕНИЯ ГРАНИЦ</b>						
Территориальная зона "Сх3 - зона ведения огородничества"						
(наименование объекта)						
<b>Сведения о местоположении измененных (уточненных) границ объекта</b>						
1. Система координат МСК-47 зона 2						
2. Сведения о характерных точках границ объекта						
Обозначение характерных точек границ	Существующие координаты, м		Измененные (уточненные) координаты, м		Метод определения координат и средняя квадратическая погрешность положения характерной точки	Описание обозначения точки
	X	Y	X	Y		
1	2	3	4	5	6	7
-	-	-	-	-	-	-

3. Сведения о характерных точках части (частей) границы объекта						
Обозначение характерных точек границ	Существующие координаты, м		Измененные (уточненные) координаты, м		Метод определения координат и средняя квадратическая погрешность положения характерной точки (Mt), м	Описание обозначения точки
	X	Y	X	Y		
1	2	3	4	5	6	7
Часть №1						
-	-	-	-	-	-	-




**ОПИСАНИЕ МЕСТОПОЛОЖЕНИЯ ГРАНИЦ**  
**Территориальная зона "Сх3 - зона ведения огородничества"**  
 (наименование объекта)

**План границ объекта**



Масштаб 1:40 000

**Используемые условные знаки и обозначения:**

-  Городского поселения
-  Граница объекта
-  Рамка и номер листа плана границ

Подпись \_\_\_\_\_ Дата " 28 " ноября 2018 г.

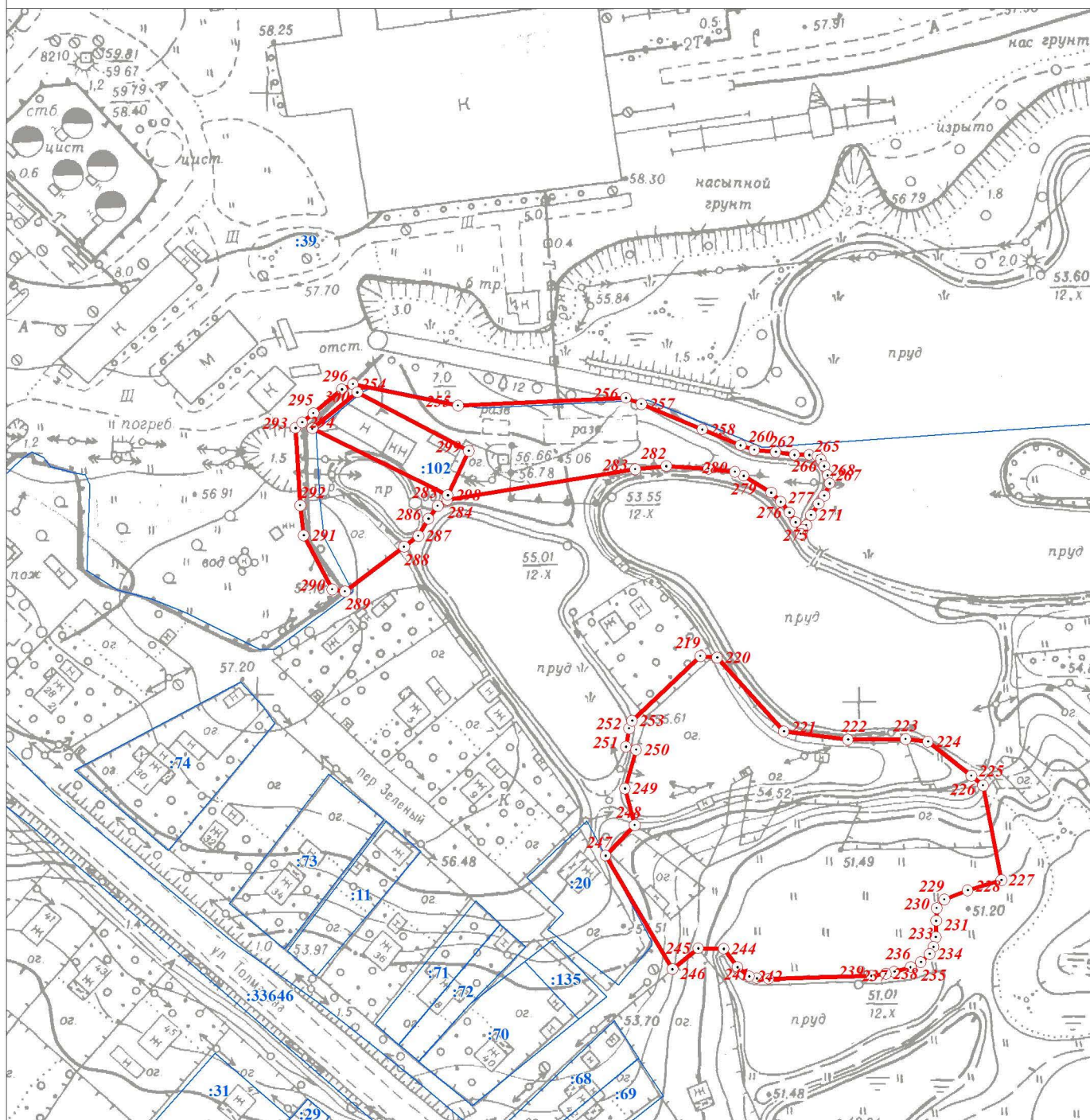
Место для оттиска печати (при наличии) лица, составившего карту (план) границ объекта землеустройства

## ОПИСАНИЕ МЕСТОПОЛОЖЕНИЯ ГРАНИЦ

## Территориальная зона "Сх3 - зона ведения огородничества"

(наименование объекта)

## План границ объекта



Масштаб 1:2000

**Используемые условные знаки и обозначения:**

- Граница объекта
- Граница кадастрового квартала
- Граница земельного участка, сведения о котором внесены в ЕГРН
- ⊙ 22 Характерная точка границы объекта землеустройства
- ⊙ :483 Номер земельного участка, сведения о границах которого внесены в ЕГРН, в кадастровом квартале
- 47:29:0646002 Номер кадастрового квартала

Подпись \_\_\_\_\_ Дата " 28 " ноября 2018 г.

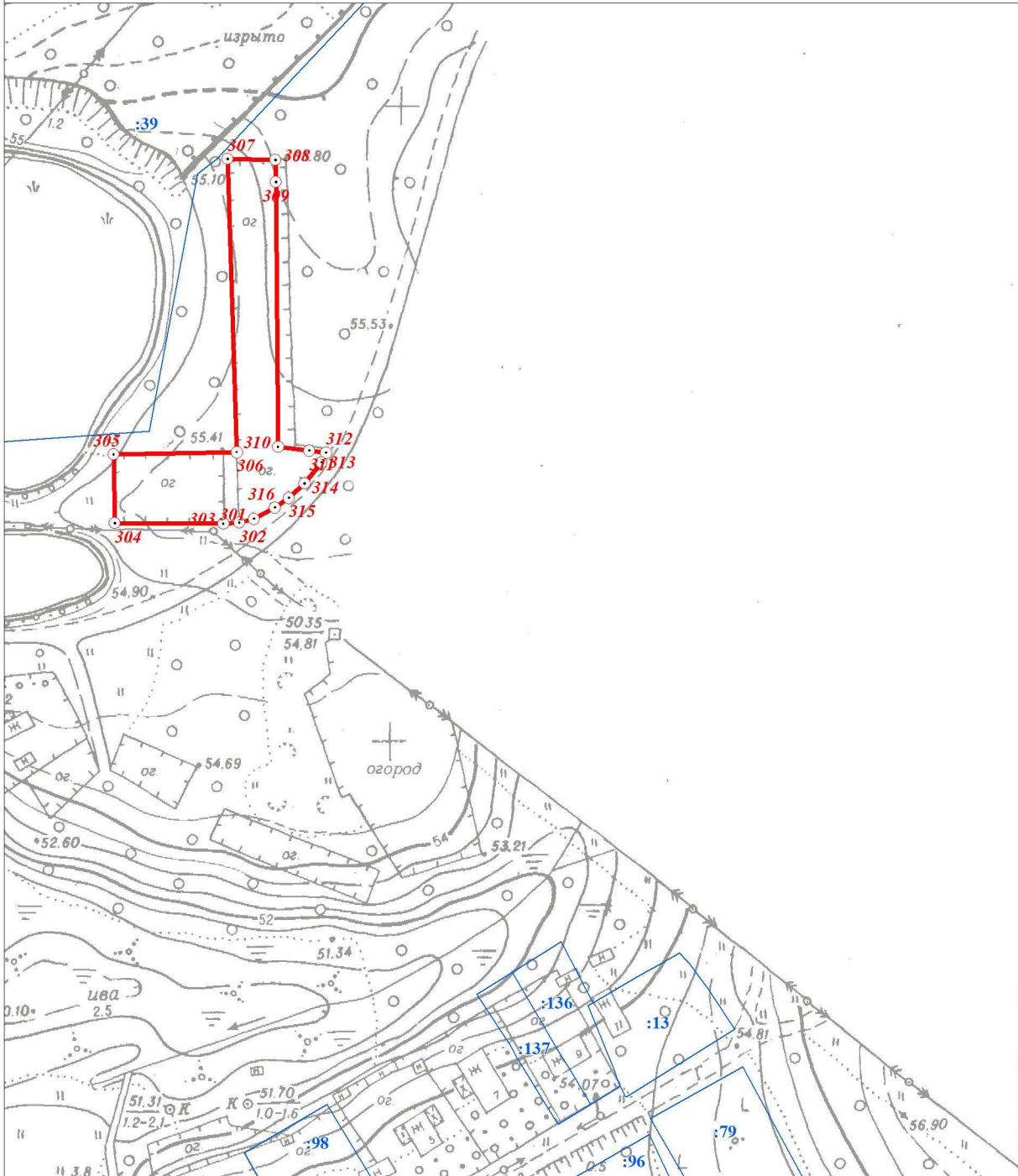
Место для оттиска печати (при наличии) лица,  
составившего описание местоположения границ объекта

## ОПИСАНИЕ МЕСТОПОЛОЖЕНИЯ ГРАНИЦ

Территориальная зона "Сх3 - зона ведения огородничества"

(наименование объекта)

## План границ объекта



Масштаб 1:2000

Используемые условные знаки и обозначения:

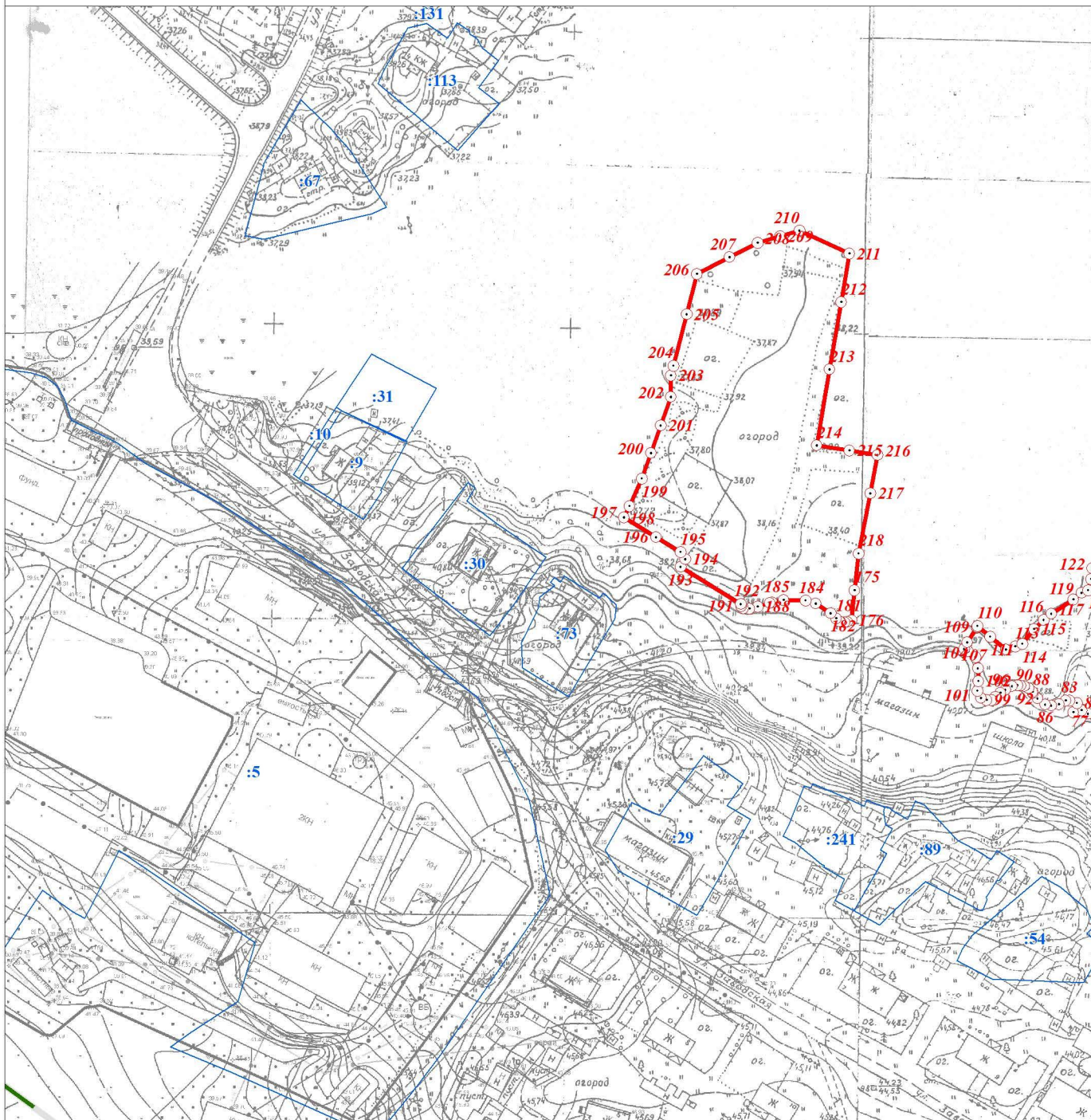
- Граница объекта
- Граница кадастрового квартала
- Граница земельного участка, сведения о котором внесены в ЕГРН
- ⊙ 22 Характерная точка границы объекта землеустройства
- ⊙ :483 Номер земельного участка, сведения о границах которого внесены в ЕГРН, в кадастровом квартале
- 47:29:0646002 Номер кадастрового квартала

Подпись \_\_\_\_\_ Дата " 28 " ноября 2018 г.

Место для оттиска печати (при наличии) лица,  
составившего описание местоположения границ объекта

**ОПИСАНИЕ МЕСТОПОЛОЖЕНИЯ ГРАНИЦ****Территориальная зона "Сх3 - зона ведения огородничества"**

(наименование объекта)

**План границ объекта****Масштаб 1:2000****Используемые условные знаки и обозначения:**

- Граница объекта
- Граница кадастрового квартала
- Граница земельного участка, сведения о котором внесены в ЕГРН
- ⊙ 22 Характерная точка границы объекта землеустройства
- ⊙ :483 Номер земельного участка, сведения о границах которого внесены в ЕГРН, в кадастровом квартале
- 47:29:0646002 Номер кадастрового квартала

Подпись \_\_\_\_\_ Дата " 28 " ноября 2018 г.

Место для оттиска печати (при наличии) лица,  
составившего описание местоположения границ объекта

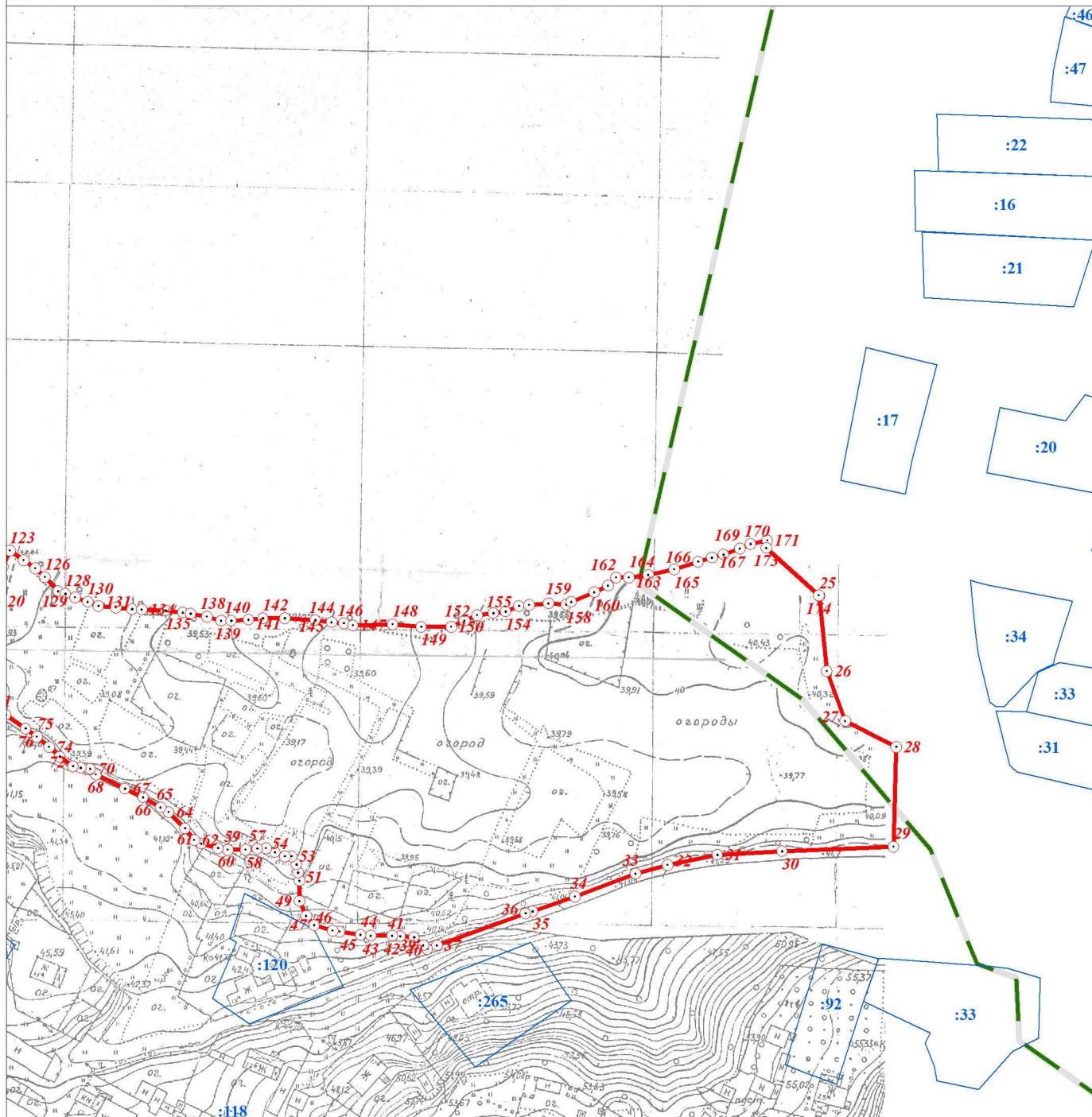


## ОПИСАНИЕ МЕСТОПОЛОЖЕНИЯ ГРАНИЦ

Территориальная зона "Сх3 - зона ведения огородничества"

(наименование объекта)

## План границ объекта



Масштаб 1:2000

**Используемые условные знаки и обозначения:**

- Граница объекта
- Граница кадастрового квартала
- Граница земельного участка, сведения о котором внесены в ЕГРН
- ⊙ 22 Характерная точка границы объекта землеустройства
- ⊙ :483 Номер земельного участка, сведения о границах которого внесены в ЕГРН, в кадастровом квартале
- ⊙ 47:29:0646002 Номер кадастрового квартала

Подпись \_\_\_\_\_ Дата " 28 " ноября 2018 г.

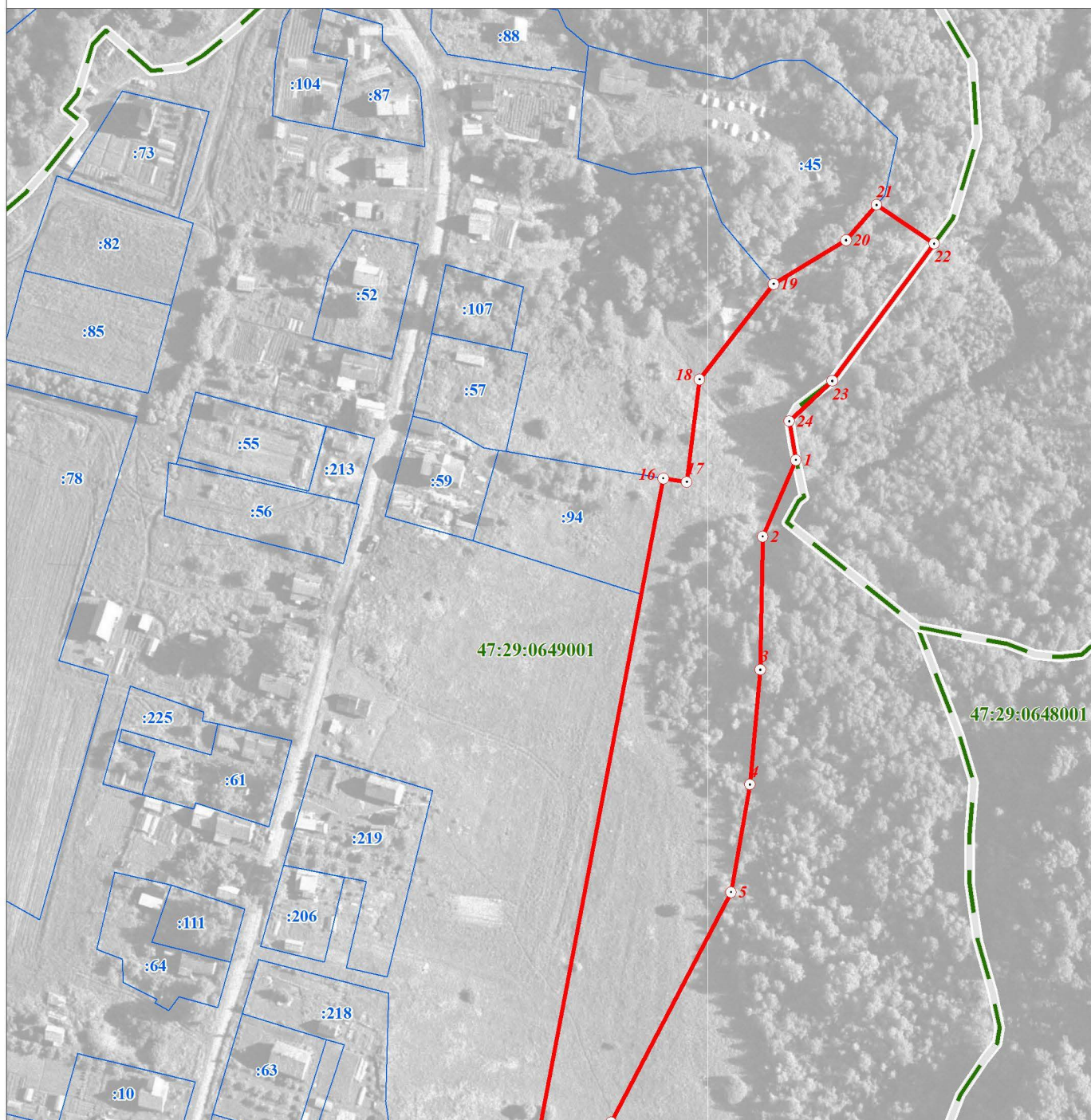
Место для оттиска печати (при наличии) лица,  
составившего описание местоположения границ объекта

## ОПИСАНИЕ МЕСТОПОЛОЖЕНИЯ ГРАНИЦ

Территориальная зона "Сх3 - зона ведения огородничества"

(наименование объекта)

## План границ объекта



Масштаб 1:2000

**Используемые условные знаки и обозначения:**

- Граница объекта
- - - Граница кадастрового квартала
- Граница земельного участка, сведения о котором внесены в ЕГРН
- ⊙ 22 Характерная точка границы объекта землеустройства
- ⊙ :483 Номер земельного участка, сведения о границах которого внесены в ЕГРН, в кадастровом квартале
- 47:29:0646002 Номер кадастрового квартала

Подпись \_\_\_\_\_ Дата " 28 " ноября 2018 г.

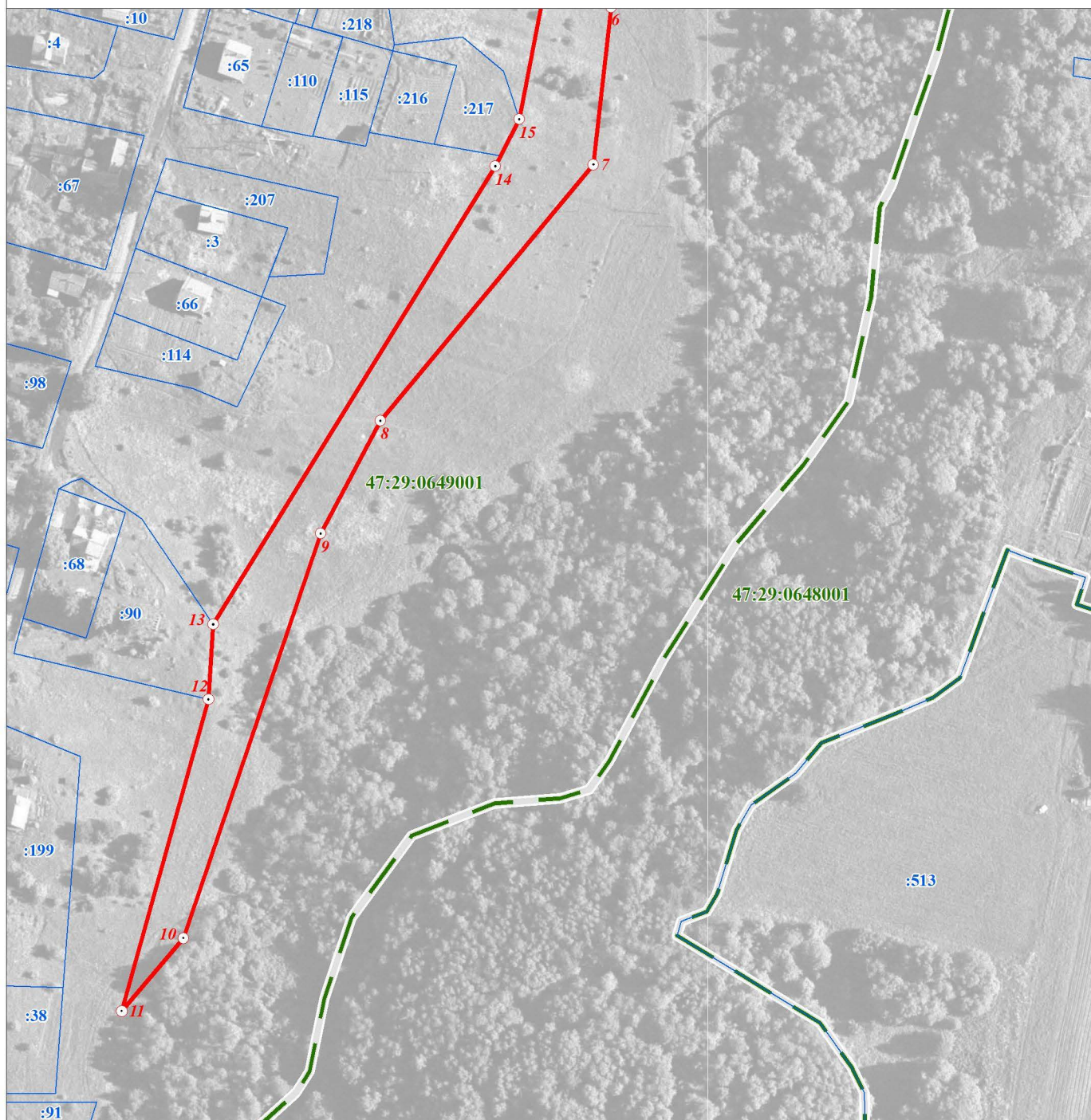
Место для оттиска печати (при наличии) лица,  
составившего описание местоположения границ объекта

## ОПИСАНИЕ МЕСТОПОЛОЖЕНИЯ ГРАНИЦ

Территориальная зона "Сх3 - зона ведения огородничества"

(наименование объекта)

## План границ объекта



Масштаб 1:2000

**Используемые условные знаки и обозначения:**

- Граница объекта
- - - Граница кадастрового квартала
- Граница земельного участка, сведения о котором внесены в ЕГРН
- ⊙ 22 Характерная точка границы объекта землеустройства
- ⊙ :483 Номер земельного участка, сведения о границах которого внесены в ЕГРН, в кадастровом квартале
- 47:29:0646002 Номер кадастрового квартала

Подпись \_\_\_\_\_ Дата " 28 " ноября 2018 г.

Место для оттиска печати (при наличии) лица,  
составившего описание местоположения границ объекта

Текстовое описание местоположения границы территориальной зоны "Сх3 - зона ведения огородничества"		
Прохождение границы		Описание прохождения границы
от точки	до точки	
1	2	3
Часть №1		
1	12	-
12	13	по границе земельного участка с кадастровым номером 47:29:0649001:90
13	19	-
19	20	по границе земельного участка с кадастровым номером 47:29:0649001:45
20	1	-
Часть №2		
25	174	-
174	25	-
175	218	-
218	175	-
Часть №3		
219	253	-
253	219	-
Часть №4		
254	296	-
296	254	-
297	300	-
300	297	-
Часть №5		
301	316	-
316	301	-