

Графическое описание местоположения границ территориальных зон

ОПИСАНИЕ МЕСТОПОЛОЖЕНИЯ ГРАНИЦ		
Территориальная зона "Сп2 - зона специального назначения, связанная с объектами в области гидрометеорологии"		
(наименование объекта)		
Сведения об объекте		
№ п/п	Характеристики объекта	Описание характеристик
1	2	3
1	Местоположение объекта	Ленинградская область, Лужский муниципальный район, Толмачёвское городское поселение
2	Площадь объекта +/- величина погрешности определения площади (Р +/- Дельта Р)	41488 +/-71 м ²
3	Иные характеристики объекта	-

ОПИСАНИЕ МЕСТОПОЛОЖЕНИЯ ГРАНИЦ

Территориальная зона "Сп2 - зона специального назначения, связанная с объектами в области гидрометеорологии"

(наименование объекта)

Сведения о местоположении границ объекта

1. Система координат МСК-47 зона 2

2. Сведения о характерных точках границ объекта работ

Обозначение характерных точек границ	Координаты, м		Метод определения координат и средняя квадратическая погрешность положения	Описание обозначения точки
	X	Y		
1	2	3	4	5
-	-	-	-	-

3. Сведения о характерных точках части (частей) границы объекта				
Обозначение характерных точек части границы	Координаты, м		Метод определения координат и средняя квадратическая погрешность положения характерной точки (Mt), м	Описание обозначения точки
	X	Y		
1	2	3	4	5
Часть №1				
1	316759,26	2188522,13	Картометрический, 0,1	-
2	316741,79	2188533,78	Картометрический, 0,1	-
3	316732,56	2188544,74	Картометрический, 0,1	-
4	316723,09	2188566,99	Картометрический, 0,1	-
5	316721,02	2188571,86	Картометрический, 0,1	-
6	316715,25	2188590,90	Картометрический, 0,1	-
7	316713,58	2188604,44	Картометрический, 0,1	-
8	316712,59	2188610,87	Картометрический, 0,1	-
9	316710,15	2188622,48	Картометрический, 0,1	-
10	316709,98	2188627,02	Картометрический, 0,1	-
11	316693,44	2188621,39	Картометрический, 0,1	-
12	316668,88	2188613,02	Картометрический, 0,1	-
13	316571,66	2188579,88	Картометрический, 0,1	-
14	316571,11	2188579,70	Картометрический, 0,1	-
15	316555,98	2188571,72	Картометрический, 0,1	-
16	316509,78	2188565,03	Картометрический, 0,1	-
17	316551,75	2188392,07	Картометрический, 0,1	-
18	316626,54	2188407,02	Картометрический, 0,1	-
19	316748,55	2188438,42	Картометрический, 0,1	-
20	316748,51	2188438,49	Картометрический, 0,1	-
21	316768,54	2188443,30	Картометрический, 0,1	-
22	316791,38	2188448,77	Картометрический, 0,1	-
23	316798,33	2188450,44	Картометрический, 0,1	-
24	316781,02	2188490,50	Картометрический, 0,1	-
25	316772,96	2188503,35	Картометрический, 0,1	-
26	316762,56	2188519,93	Картометрический, 0,1	-
1	316759,26	2188522,13	Картометрический, 0,1	-

3. Сведения о характерных точках части (частей) границы объекта						
Обозначение характерных точек границ	Существующие координаты, м		Измененные (уточненные) координаты, м		Метод определения координат и средняя квадратическая погрешность положения характерной точки (Mt), м	Описание обозначения точки
	X	Y	X	Y		
1	2	3	4	5	6	7
Часть №1						
-	-	-	-	-	-	-

ОПИСАНИЕ МЕСТОПОЛОЖЕНИЯ ГРАНИЦ

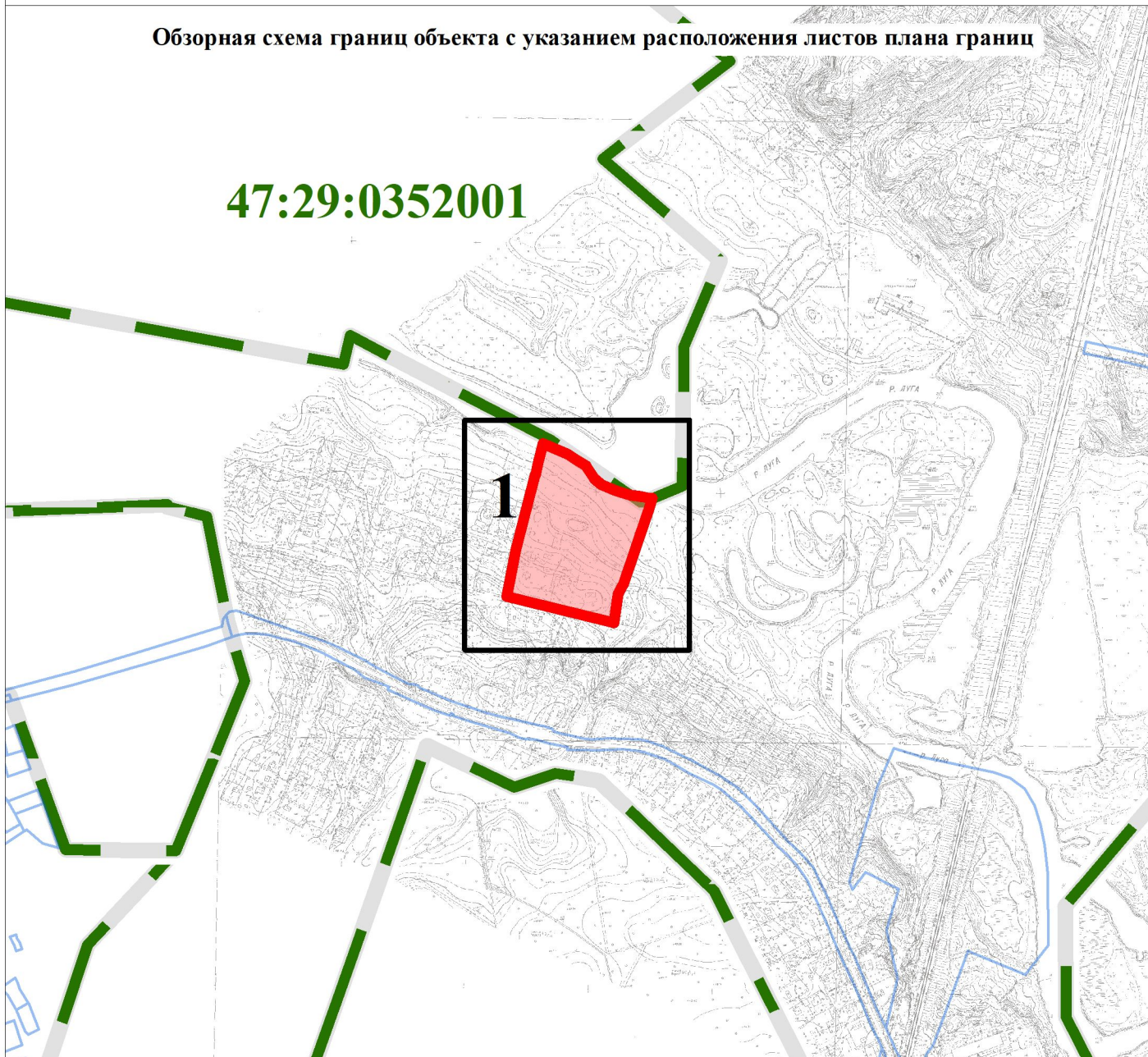
территориальная зона "Сп2 - зона специального назначения, связанная с объектами в области гидрометеорологии"

(наименование объекта)

План границ объекта

Обзорная схема границ объекта с указанием расположения листов плана границ

47:29:0352001

Используемые условные знаки и обозначения:

Граница объекта



Граница кадастрового квартала



Граница земельного участка, сведения о котором внесены в ЕГРН

39:07:030401

Номер кадастрового квартала



Рамка и номер листа плана границ

Подпись _____ Дата " 28 " ноября 2018 г.

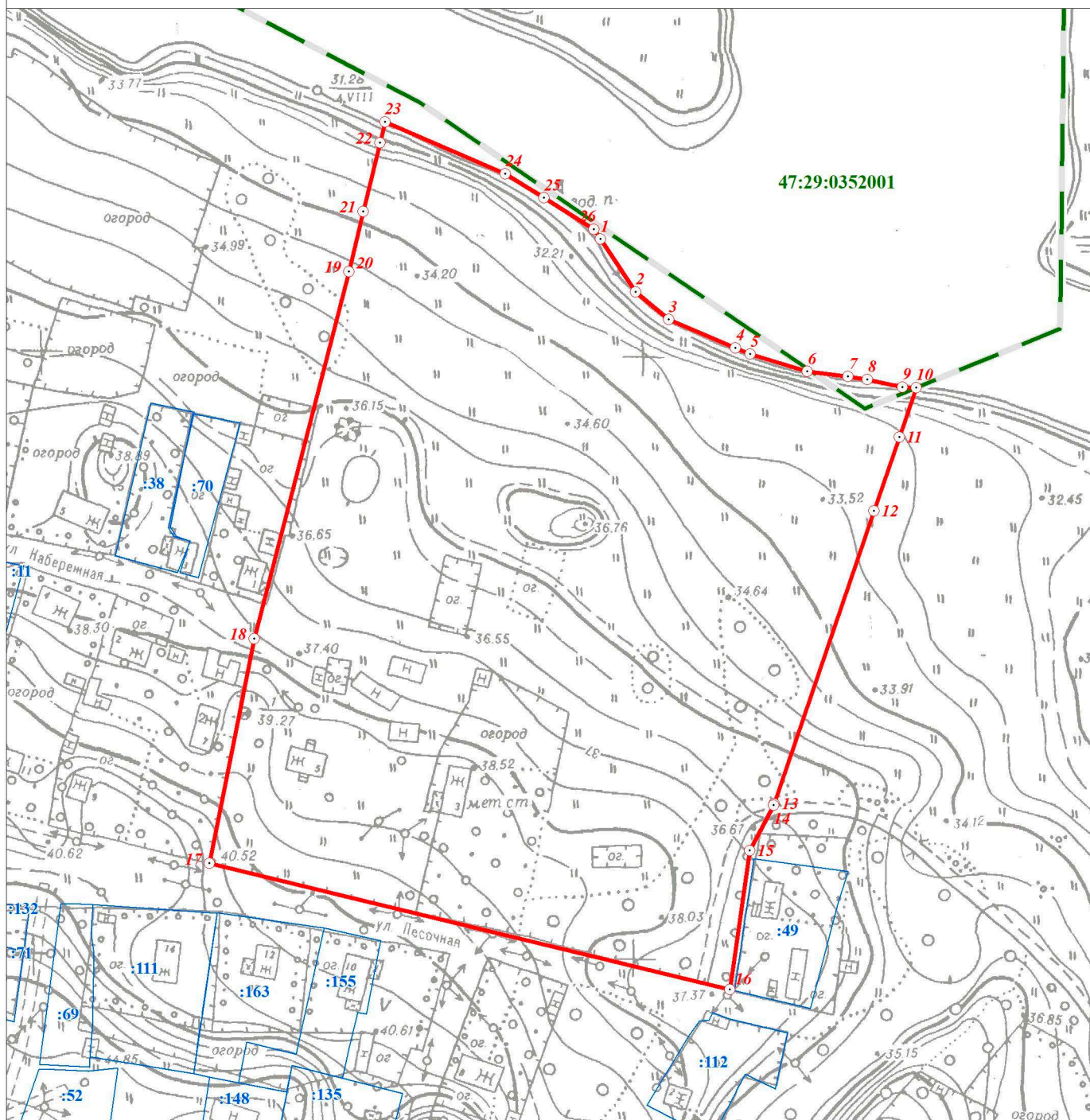
Место для оттиска печати (при наличии) лица,
составившего описание местоположения границ объекта

ОПИСАНИЕ МЕСТОПОЛОЖЕНИЯ ГРАНИЦ

Территориальная зона "Сп2 - зона специального назначения, связанная с объектами в области гидрометеорологии"

(наименование объекта)

План границ объекта



Масштаб 1:2000

Используемые условные знаки и обозначения:

- Граница объекта
- Граница кадастрового квартала
- Граница земельного участка, сведения о котором внесены в ЕГРН
- ⊙ 22 Характерная точка границы объекта землеустройства
- ⊙ :483 Номер земельного участка, сведения о границах которого внесены в ЕГРН, в кадастровом квартале
- ⊙ 47:29:0646002 Номер кадастрового квартала

Подпись _____ Дата " 28 " ноября 2018 г.

Место для оттиска печати (при наличии) лица,
составившего описание местоположения границ объекта

Текстовое описание местоположения границы территориальной зоны "Сп2 - зона специального назначения, связанная с объектами в области гидрометеорологии"		
Прохождение границы		Описание прохождения границы
от точки	до точки	
1	2	3
Часть №1		
1	26	-
26	1	-