

Графическое описание местоположения границ территориальных зон

ОПИСАНИЕ МЕСТОПОЛОЖЕНИЯ ГРАНИЦ		
Территориальная зона "P2 - зона отдыха, занятий физической культурой и спортом"		
(наименование объекта)		
Сведения об объекте		
№ п/п	Характеристики объекта	Описание характеристик
1	2	3
1	Местоположение объекта	Ленинградская область, Лужский муниципальный район, Толмачёвское городское поселение
2	Площадь объекта +/- величина погрешности определения площади (P +/- Дельта P)	122632 +/-123 м ²
3	Иные характеристики объекта	-

ОПИСАНИЕ МЕСТОПОЛОЖЕНИЯ ГРАНИЦ

Территориальная зона "P2 - зона отдыха, занятий физической культурой и спортом"

(наименование объекта)

Сведения о местоположении границ объекта

1. Система координат МСК-47 зона 2

2. Сведения о характерных точках границ объекта работ

Обозначение характерных точек границ	Координаты, м		Метод определения координат и средняя квадратическая погрешность положения	Описание обозначения точки
	X	Y		
1	2	3	4	5
-	-	-	-	-

3. Сведения о характерных точках части (частей) границы объекта				
Обозначение характерных точек части границы	Координаты, м		Метод определения координат и средняя квадратическая погрешность положения характерной точки (Mt), м	Описание обозначения точки
	X	Y		
1	2	3	4	5
Часть №1				
1	324912,04	2171592,29	Картометрический, 0,1	-
2	324902,78	2171576,25	Картометрический, 0,1	-
3	324903,97	2171575,55	Картометрический, 0,1	-
4	324905,06	2171574,90	Картометрический, 0,1	-
5	324919,22	2171566,51	Картометрический, 0,1	-
6	324928,70	2171582,19	Картометрический, 0,1	-
7	324939,07	2171599,33	Картометрический, 0,1	-
8	324949,16	2171614,03	Картометрический, 0,1	-
9	324934,54	2171620,74	Картометрический, 0,1	-
10	324930,38	2171623,57	Картометрический, 0,1	-
1	324912,04	2171592,29	Картометрический, 0,1	-
Часть №2				
11	312783,94	2200266,88	Картометрический, 0,1	-
12	312766,66	2200268,11	Картометрический, 0,1	-
13	312767,33	2200264,94	Картометрический, 0,1	-
14	312767,50	2200259,45	Картометрический, 0,1	-
15	312766,58	2200252,94	Картометрический, 0,1	-
16	312763,96	2200247,40	Картометрический, 0,1	-
17	312760,35	2200240,85	Картометрический, 0,1	-
18	312755,72	2200235,29	Картометрический, 0,1	-
19	312751,24	2200226,94	Картометрический, 0,1	-
20	312748,63	2200220,41	Картометрический, 0,1	-
21	312745,13	2200205,56	Картометрический, 0,1	-
22	312744,90	2200198,78	Картометрический, 0,1	-
23	312744,90	2200198,64	Картометрический, 0,1	-
24	312768,78	2200182,12	Картометрический, 0,1	-
25	312788,35	2200168,80	Картометрический, 0,1	-
26	312797,93	2200161,92	Картометрический, 0,1	-
27	312815,99	2200149,55	Картометрический, 0,1	-
28	312834,38	2200203,14	Картометрический, 0,1	-
29	312867,14	2200290,08	Картометрический, 0,1	-
30	312838,45	2200281,10	Картометрический, 0,1	-
31	312827,80	2200273,78	Картометрический, 0,1	-
32	312813,98	2200269,62	Картометрический, 0,1	-
33	312798,17	2200265,43	Картометрический, 0,1	-
34	312788,81	2200265,29	Картометрический, 0,1	-
35	312786,29	2200266,52	Картометрический, 0,1	-
11	312783,94	2200266,88	Картометрический, 0,1	-
Часть №3				
36	311706,23	2188878,00	Картометрический, 0,1	-
37	311704,53	2188868,29	Картометрический, 0,1	-
38	311738,91	2188859,45	Картометрический, 0,1	-
39	311747,66	2188890,72	Картометрический, 0,1	-

3. Сведения о характерных точках части (частей) границы объекта				
Обозначение характерных точек части границы	Координаты, м		Метод определения координат и средняя квадратическая погрешность положения характерной точки (Mt), м	Описание обозначения точки
	X	Y		
1	2	3	4	5
40	311717,87	2188900,02	Картометрический, 0,1	-
41	311709,78	2188902,23	Картометрический, 0,1	-
42	311706,77	2188889,44	Картометрический, 0,1	-
36	311706,23	2188878,00	Картометрический, 0,1	-
Часть №4				
43	311933,08	2188981,16	Картометрический, 0,1	-
44	311854,99	2188927,49	Картометрический, 0,1	-
45	311853,68	2188919,64	Картометрический, 0,1	-
46	311856,82	2188890,59	Картометрический, 0,1	-
47	311864,94	2188845,05	Картометрический, 0,1	-
48	311874,01	2188793,14	Картометрический, 0,1	-
49	311988,31	2188910,59	Картометрический, 0,1	-
43	311933,08	2188981,16	Картометрический, 0,1	-
Часть №5				
50	309873,21	2190815,38	Картометрический, 0,1	-
51	309716,90	2190815,38	Картометрический, 0,1	-
52	309716,90	2190807,03	Картометрический, 0,1	-
53	309716,92	2190807,03	Картометрический, 0,1	-
54	309716,92	2190774,40	Картометрический, 0,1	-
55	309732,06	2190781,16	Картометрический, 0,1	-
56	309740,76	2190782,53	Картометрический, 0,1	-
57	309742,07	2190782,18	Картометрический, 0,1	-
58	309749,51	2190780,18	Картометрический, 0,1	-
59	309754,60	2190772,79	Картометрический, 0,1	-
60	309754,94	2190770,67	Картометрический, 0,1	-
61	309862,48	2190768,36	Картометрический, 0,1	-
62	309862,39	2190768,05	Картометрический, 0,1	-
63	309869,49	2190766,88	Картометрический, 0,1	-
64	309873,24	2190807,77	Картометрический, 0,1	-
65	309873,23	2190809,25	Картометрический, 0,1	-
50	309873,21	2190815,38	Картометрический, 0,1	-
Часть №6				
66	315416,50	2190791,60	Картометрический, 0,1	-
67	315401,11	2190797,19	Картометрический, 0,1	-
68	315395,01	2190798,75	Картометрический, 0,1	-
69	315380,20	2190749,37	Картометрический, 0,1	-
70	315405,11	2190742,60	Картометрический, 0,1	-
71	315418,81	2190788,55	Картометрический, 0,1	-
72	315418,17	2190790,35	Картометрический, 0,1	-
66	315416,50	2190791,60	Картометрический, 0,1	-
Часть №7				
73	316279,28	2190536,82	Картометрический, 0,1	-
74	316306,41	2190509,51	Картометрический, 0,1	-
75	316310,08	2190505,62	Картометрический, 0,1	-

3. Сведения о характерных точках части (частей) границы объекта				
Обозначение характерных точек части границы	Координаты, м		Метод определения координат и средняя квадратическая погрешность положения характерной точки (M _t), м	Описание обозначения точки
	X	Y		
1	2	3	4	5
76	316356,12	2190570,10	Картометрический, 0,1	-
77	316262,44	2190645,32	Картометрический, 0,1	-
78	316262,44	2190645,32	Картометрический, 0,1	-
79	316226,37	2190596,01	Картометрический, 0,1	-
80	316224,92	2190594,33	Картометрический, 0,1	-
81	316265,16	2190551,76	Картометрический, 0,1	-
82	316274,80	2190541,56	Картометрический, 0,1	-
73	316279,28	2190536,82	Картометрический, 0,1	-
Часть №8				
83	316810,23	2189750,35	Картометрический, 0,1	-
84	316810,32	2189747,85	Картометрический, 0,1	-
85	316784,16	2189736,11	Картометрический, 0,1	-
86	316791,40	2189708,50	Картометрический, 0,1	-
87	316786,46	2189706,21	Картометрический, 0,1	-
88	316765,34	2189694,92	Картометрический, 0,1	-
89	316769,97	2189678,24	Картометрический, 0,1	-
90	316809,24	2189689,82	Картометрический, 0,1	-
91	316841,87	2189698,56	Картометрический, 0,1	-
92	316851,36	2189700,91	Картометрический, 0,1	-
93	316846,08	2189721,53	Картометрический, 0,1	-
94	316841,45	2189739,63	Картометрический, 0,1	-
95	316832,07	2189760,64	Картометрический, 0,1	-
96	316820,78	2189784,65	Картометрический, 0,1	-
97	316823,21	2189785,81	Картометрический, 0,1	-
98	316821,04	2189790,43	Картометрический, 0,1	-
99	316806,97	2189783,08	Картометрический, 0,1	-
100	316806,97	2189783,09	Картометрический, 0,1	-
101	316799,56	2189778,95	Картометрический, 0,1	-
102	316800,18	2189777,24	Картометрический, 0,1	-
103	316801,88	2189772,54	Картометрический, 0,1	-
104	316804,22	2189766,04	Картометрический, 0,1	-
105	316808,83	2189754,04	Картометрический, 0,1	-
83	316810,23	2189750,35	Картометрический, 0,1	-
Часть №9				
106	316966,10	2189790,80	Картометрический, 0,1	-
107	316966,07	2189790,79	Картометрический, 0,1	-
108	316943,19	2189778,76	Картометрический, 0,1	-
109	316923,03	2189768,14	Картометрический, 0,1	-
110	316945,37	2189722,22	Картометрический, 0,1	-
111	316965,31	2189733,43	Картометрический, 0,1	-
112	316988,55	2189746,49	Картометрический, 0,1	-
106	316966,10	2189790,80	Картометрический, 0,1	-
Часть №10				
113	315277,36	2189133,40	Картометрический, 0,1	-

3. Сведения о характерных точках части (частей) границы объекта				
Обозначение характерных точек части границы	Координаты, м		Метод определения координат и средняя квадратическая погрешность положения характерной точки (Mt), м	Описание обозначения точки
	X	Y		
1	2	3	4	5
114	315339,08	2189215,33	Картометрический, 0,1	-
115	315343,54	2189221,38	Картометрический, 0,1	-
116	315307,06	2189238,78	Картометрический, 0,1	-
117	315303,82	2189232,19	Картометрический, 0,1	-
118	315299,96	2189224,31	Картометрический, 0,1	-
119	315274,29	2189167,22	Картометрический, 0,1	-
120	315271,22	2189153,72	Картометрический, 0,1	-
121	315271,02	2189139,84	Картометрический, 0,1	-
122	315272,20	2189132,35	Картометрический, 0,1	-
113	315277,36	2189133,40	Картометрический, 0,1	-
Часть №11				
123	311763,74	2193767,61	Картометрический, 0,1	-
124	311732,92	2193764,59	Картометрический, 0,1	-
125	311739,49	2193749,10	Картометрический, 0,1	-
126	311741,30	2193744,86	Картометрический, 0,1	-
127	311741,30	2193744,85	Картометрический, 0,1	-
128	311741,42	2193744,81	Картометрический, 0,1	-
129	311744,90	2193738,75	Картометрический, 0,1	-
130	311813,54	2193708,62	Картометрический, 0,1	-
131	311803,78	2193722,10	Картометрический, 0,1	-
132	311803,73	2193722,16	Картометрический, 0,1	-
133	311782,08	2193752,06	Картометрический, 0,1	-
134	311764,78	2193767,55	Картометрический, 0,1	-
135	311764,62	2193767,70	Картометрический, 0,1	-
136	311764,48	2193767,69	Картометрический, 0,1	-
123	311763,74	2193767,61	Картометрический, 0,1	-
Часть №12				
137	317069,02	2190333,90	Картометрический, 0,1	-
138	317072,27	2190336,27	Картометрический, 0,1	-
139	317046,77	2190369,97	Картометрический, 0,1	-
140	316939,45	2190279,47	Картометрический, 0,1	-
141	316944,49	2190274,26	Картометрический, 0,1	-
142	316932,36	2190262,67	Картометрический, 0,1	-
143	316982,85	2190200,59	Картометрический, 0,1	-
144	317091,30	2190298,69	Картометрический, 0,1	-
137	317069,02	2190333,90	Картометрический, 0,1	-
Часть №13				
145	316940,25	2187591,73	Картометрический, 0,1	-
146	316953,05	2187911,53	Картометрический, 0,1	-
147	316932,26	2187905,65	Картометрический, 0,1	-
148	316921,35	2187902,07	Картометрический, 0,1	-
149	316858,19	2187884,20	Картометрический, 0,1	-
150	316867,18	2187810,92	Картометрический, 0,1	-
151	316867,83	2187803,41	Картометрический, 0,1	-

3. Сведения о характерных точках части (частей) границы объекта				
Обозначение характерных точек части границы	Координаты, м		Метод определения координат и средняя квадратическая погрешность положения характерной точки (Mt), м	Описание обозначения точки
	X	Y		
1	2	3	4	5
152	316887,51	2187806,36	Картометрический, 0,1	-
153	316898,84	2187763,25	Картометрический, 0,1	-
154	316876,79	2187753,76	Картометрический, 0,1	-
155	316864,13	2187776,17	Картометрический, 0,1	-
156	316810,78	2187762,61	Картометрический, 0,1	-
157	316794,57	2187798,13	Картометрический, 0,1	-
158	316729,65	2187772,51	Картометрический, 0,1	-
159	316783,35	2187661,22	Картометрический, 0,1	-
160	316752,89	2187619,01	Картометрический, 0,1	-
161	316841,75	2187483,38	Картометрический, 0,1	-
162	316963,08	2187538,06	Картометрический, 0,1	-
145	316940,25	2187591,73	Картометрический, 0,1	-

ОПИСАНИЕ МЕСТОПОЛОЖЕНИЯ ГРАНИЦ

Территориальная зона "Р2 - зона отдыха, занятий физической культурой и спортом"

(наименование объекта)

Сведения о местоположении измененных (уточненных) границ объекта

1. Система координат МСК-47 зона 2

2. Сведения о характерных точках границ объекта

Обозначение характерных точек границ	Существующие координаты, м		Измененные (уточненные) координаты, м		Метод определения координат и средняя квадратическая погрешность положения характерной точки	Описание обозначения точки
	X	Y	X	Y		
1	2	3	4	5	6	7
-	-	-	-	-	-	-

3. Сведения о характерных точках части (частей) границы объекта						
Обозначение характерных точек границ	Существующие координаты, м		Измененные (уточненные) координаты, м		Метод определения координат и средняя квадратическая погрешность положения характерной точки (Mt), м	Описание обозначения точки
	X	Y	X	Y		
1	2	3	4	5	6	7
Часть №1						
-	-	-	-	-	-	-

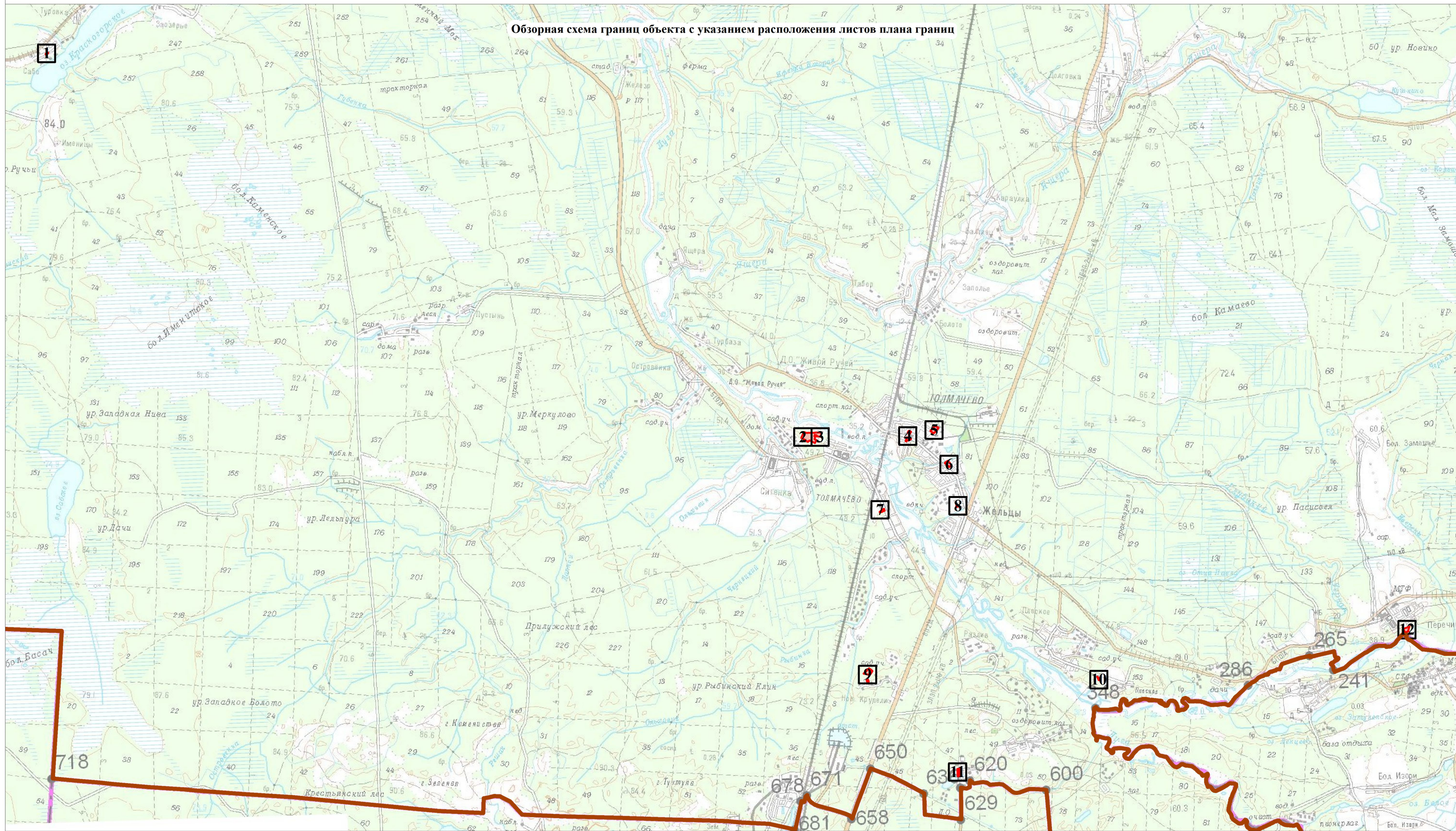
ОПИСАНИЕ МЕСТОПОЛОЖЕНИЯ ГРАНИЦ

Территориальная зона "Р2 - зона отдыха, занятий физической культурой и спортом"

(наименование объекта)



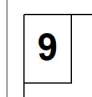
План границ объекта

Обзорная схема границ объекта с указанием расположения листов плана границ



Масштаб 1:60 000

Используемые условные знаки и обозначения:

-  Городского поселения
-  Граница объекта
-  Рамка и номер листа плана границ

Подпись _____ Дата " " _____ г.

Место для оттиска печати (при наличии) лица, 2018
составившего карту (план) границ объекта землеустройства

ОПИСАНИЕ МЕСТОПОЛОЖЕНИЯ ГРАНИЦ

Территориальная зона "Р2 - зона отдыха, занятий физической культурой и спортом"

(наименование объекта)

План границ объекта

Масштаб 1:2000

Используемые условные знаки и обозначения:

- Граница объекта
- Граница кадастрового квартала
- Граница земельного участка, сведения о котором внесены в ЕГРН
- ⊙ **:22** Характерная точка границы объекта землеустройства
- ⊙ **:483** Номер земельного участка, сведения о границах которого внесены в ЕГРН, в кадастровом квартале
- ⊙ **47:29:0646002** Номер кадастрового квартала

Подпись _____ Дата " 28 " ноября 2018 г.

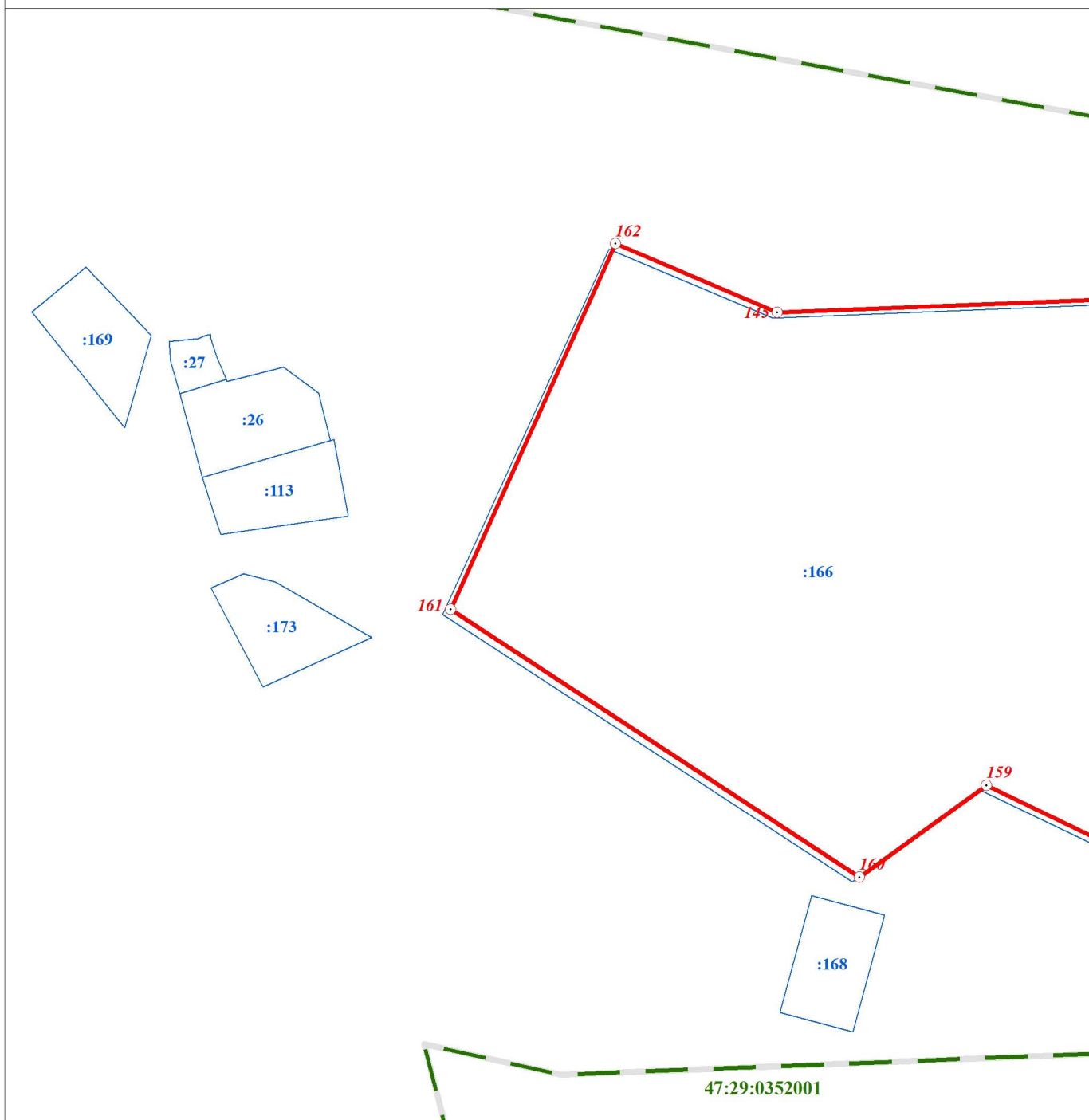
Место для оттиска печати (при наличии) лица,
составившего описание местоположения границ объекта

ОПИСАНИЕ МЕСТОПОЛОЖЕНИЯ ГРАНИЦ

Территориальная зона "Р2 - зона отдыха, занятий физической культурой и спортом"







(наименование объекта)

План границ объекта



Масштаб 1:2000

Используемые условные знаки и обозначения:

-  Граница объекта
-  Граница кадастрового квартала
-  Граница земельного участка, сведения о котором внесены в ЕГРН
-  Характерная точка границы объекта землеустройства
-  Номер земельного участка, сведения о границах которого внесены в ЕГРН, в кадастровом квартале
-  Номер кадастрового квартала

Подпись _____ Дата " 28 " ноября 2018 г.

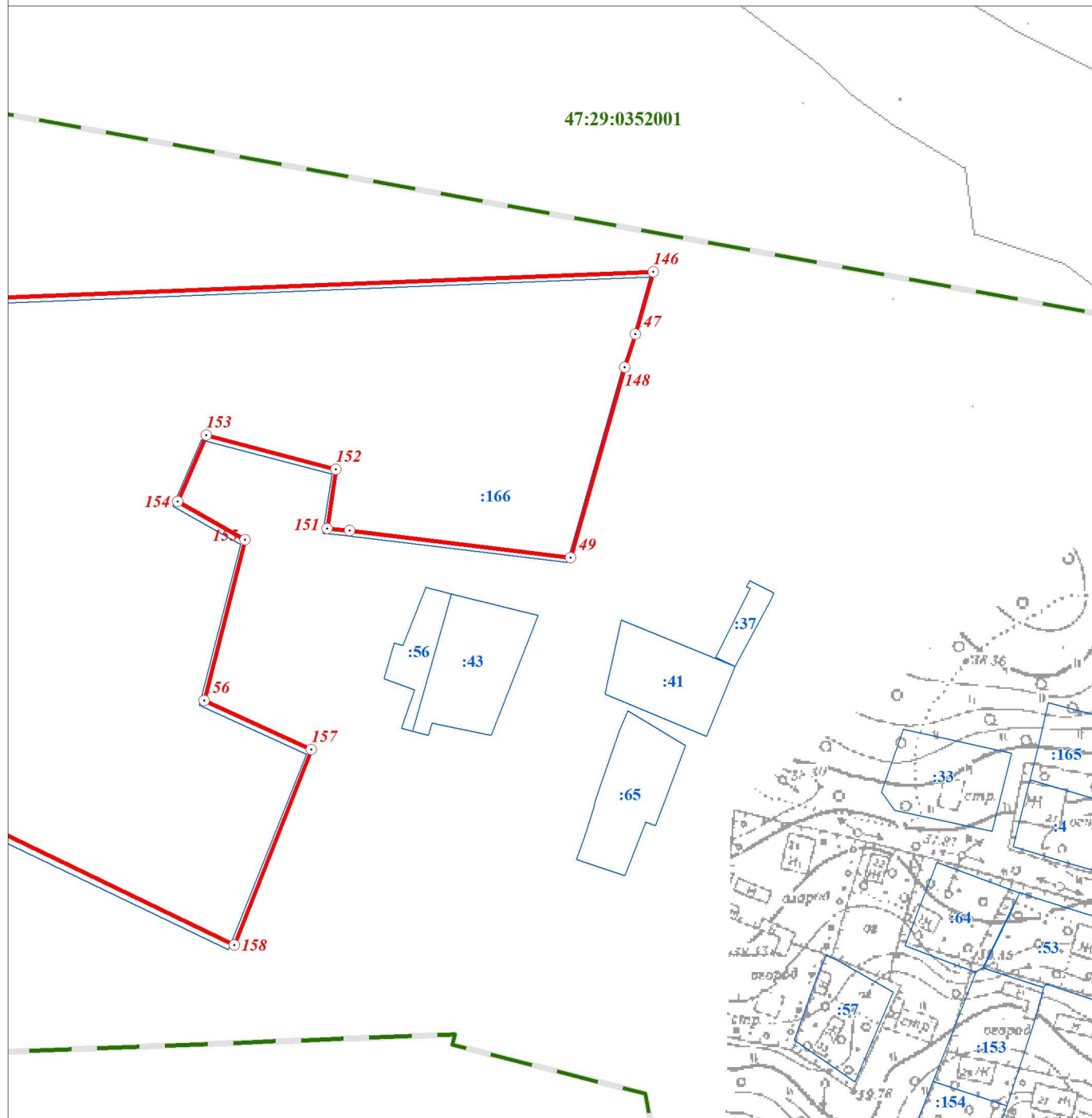
Место для оттиска печати (при наличии) лица,
составившего описание местоположения границ объекта

ОПИСАНИЕ МЕСТОПОЛОЖЕНИЯ ГРАНИЦ

Территориальная зона "Р2 - зона отдыха, занятий физической культурой и спортом"

(наименование объекта)

План границ объекта



Масштаб 1:2000

Используемые условные знаки и обозначения:

- Граница объекта
- - - Граница кадастрового квартала
- Граница земельного участка, сведения о котором внесены в ЕГРН
- ⊙ 22 Характерная точка границы объекта землеустройства
- :483 Номер земельного участка, сведения о границах которого внесены в ЕГРН, в кадастровом квартале
- 47:29:0646002 Номер кадастрового квартала

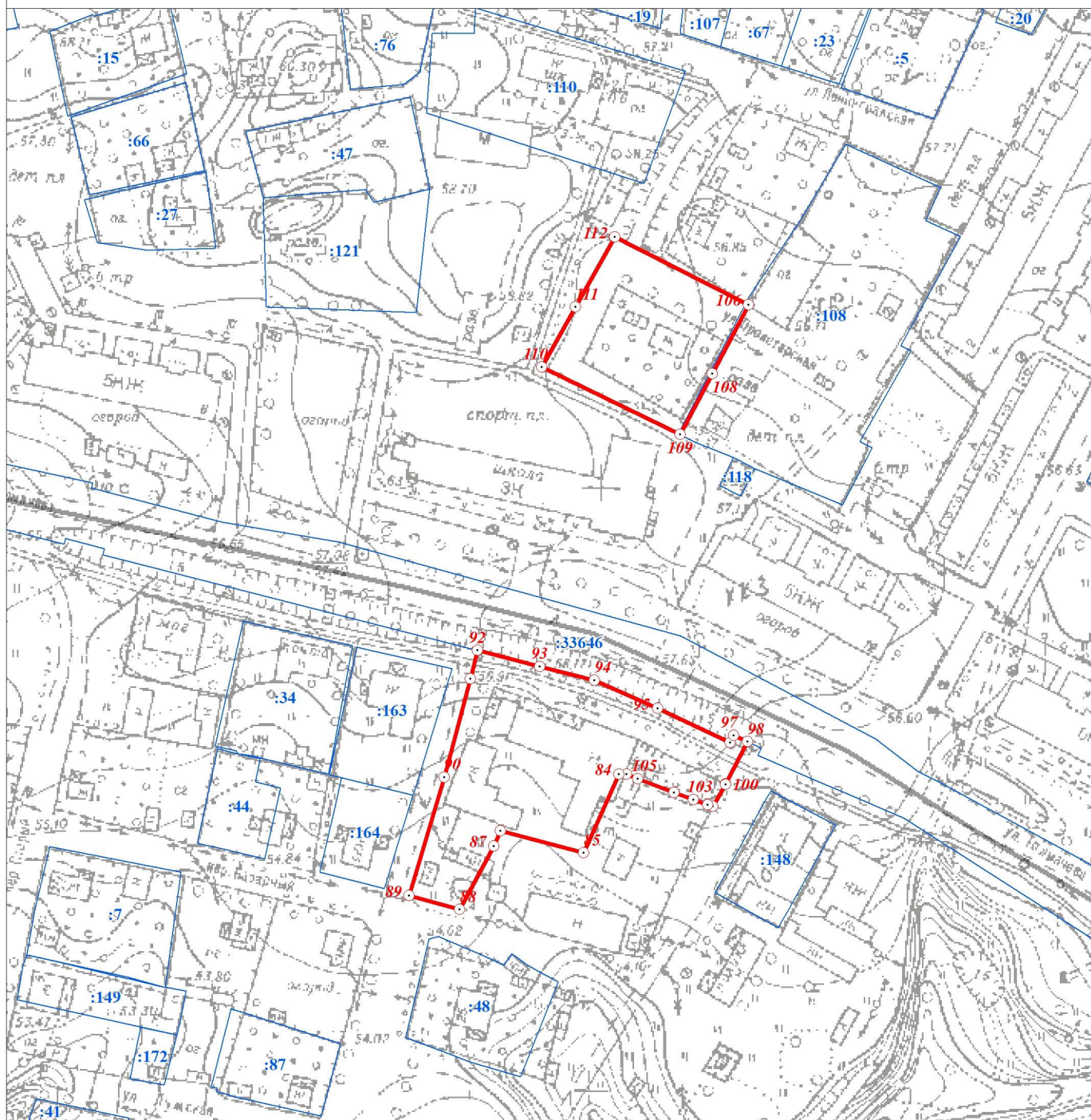
Подпись _____ Дата " 28 " ноября 2018 г.

Место для оттиска печати (при наличии) лица,
составившего описание местоположения границ объекта

ОПИСАНИЕ МЕСТОПОЛОЖЕНИЯ ГРАНИЦ

Территориальная зона "Р2 - зона отдыха, занятий физической культурой и спортом"

(наименование объекта)

План границ объекта

Масштаб 1:2000

Используемые условные знаки и обозначения:

- Граница объекта
- Граница кадастрового квартала
- Граница земельного участка, сведения о котором внесены в ЕГРН
- ⊙ 22 Характерная точка границы объекта землеустройства
- ⊙ :483 Номер земельного участка, сведения о границах которого внесены в ЕГРН, в кадастровом квартале
- 47:29:0646002 Номер кадастрового квартала

Подпись _____ Дата " 28 " ноября 2018 г.

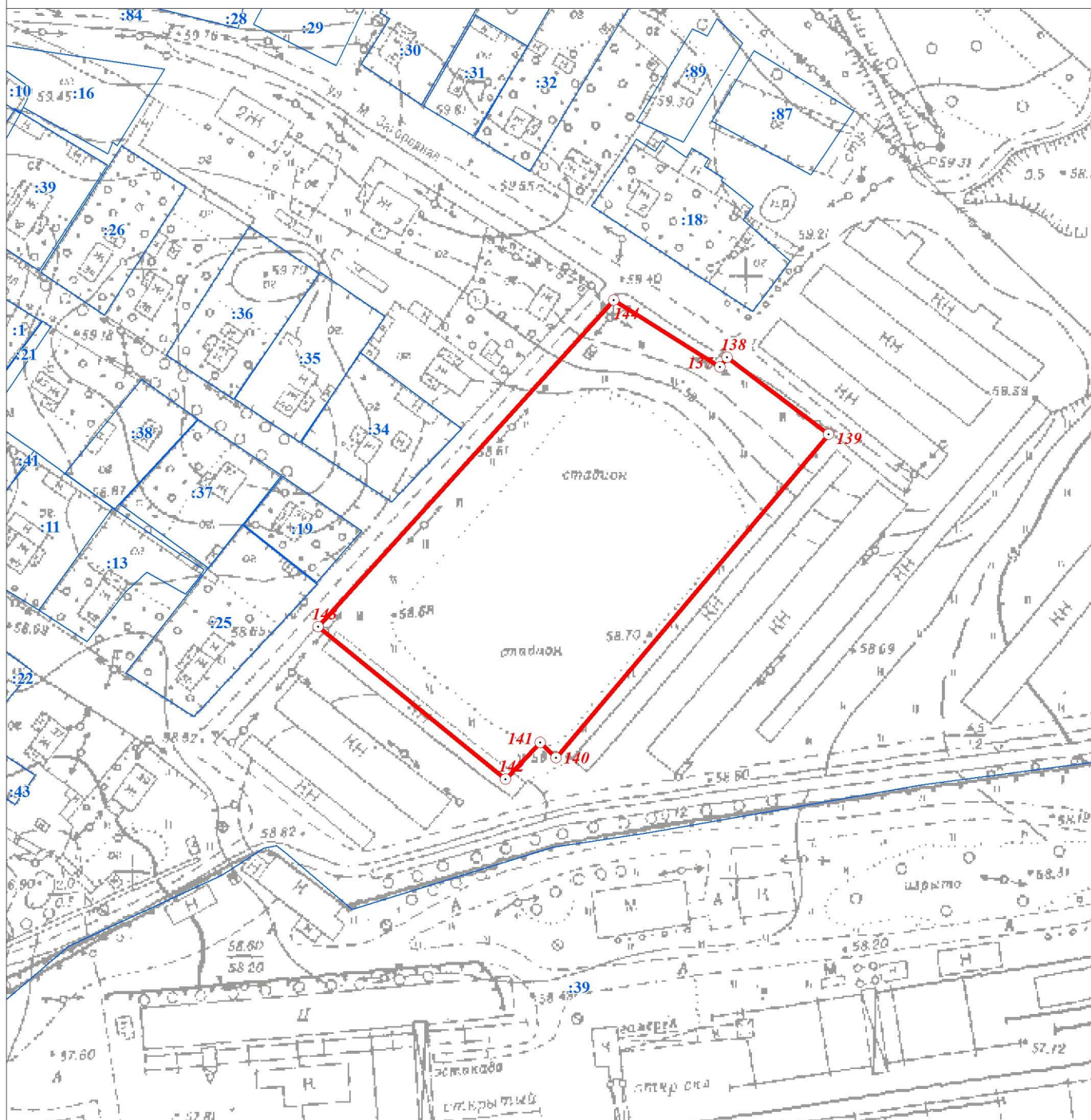
Место для оттиска печати (при наличии) лица,
составившего описание местоположения границ объекта

ОПИСАНИЕ МЕСТОПОЛОЖЕНИЯ ГРАНИЦ

Территориальная зона "Р2 - зона отдыха, занятий физической культурой и спортом"

(наименование объекта)

План границ объекта



Масштаб 1:2000

Используемые условные знаки и обозначения:

- Граница объекта
- Граница кадастрового квартала
- Граница земельного участка, сведения о котором внесены в ЕГРН
- ⊙ 22 Характерная точка границы объекта землеустройства
- ⊙ :483 Номер земельного участка, сведения о границах которого внесены в ЕГРН, в кадастровом квартале
- 47:29:0646002 Номер кадастрового квартала

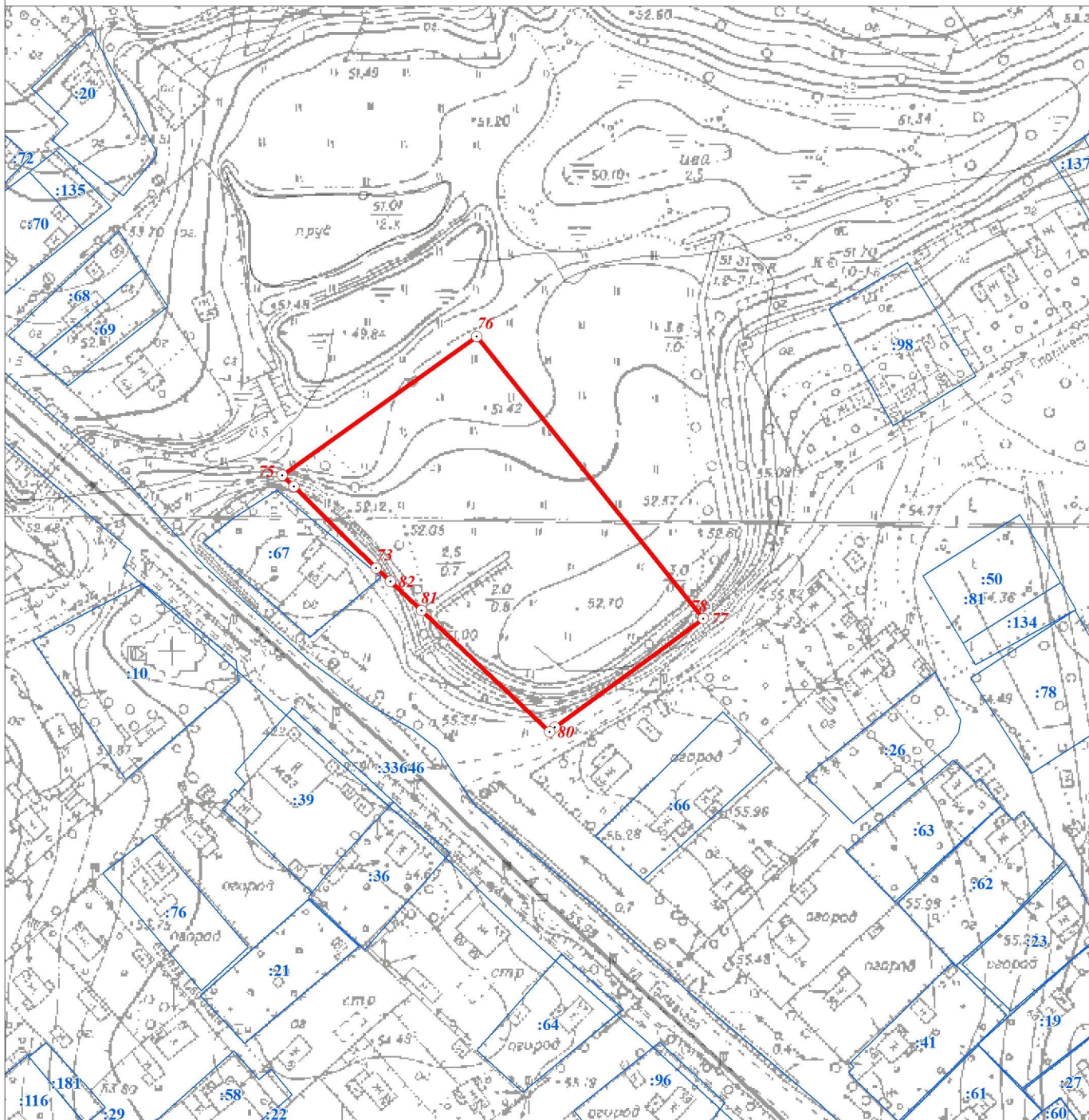
Подпись _____ Дата " 28 " ноября 2018 г.

Место для оттиска печати (при наличии) лица,
составившего описание местоположения границ объекта

ОПИСАНИЕ МЕСТОПОЛОЖЕНИЯ ГРАНИЦ

Территориальная зона "Р2 - зона отдыха, занятий физической культурой и спортом"

(наименование объекта)

План границ объекта

Масштаб 1:2000

Используемые условные знаки и обозначения:

- Граница объекта
- Граница кадастрового квартала
- Граница земельного участка, сведения о котором внесены в ЕГРН
- ⊙ **22** Характерная точка границы объекта землеустройства
- ⊙ **:483** Номер земельного участка, сведения о границах которого внесены в ЕГРН, в кадастровом квартале
- ⊙ **47:29:0646002** Номер кадастрового квартала

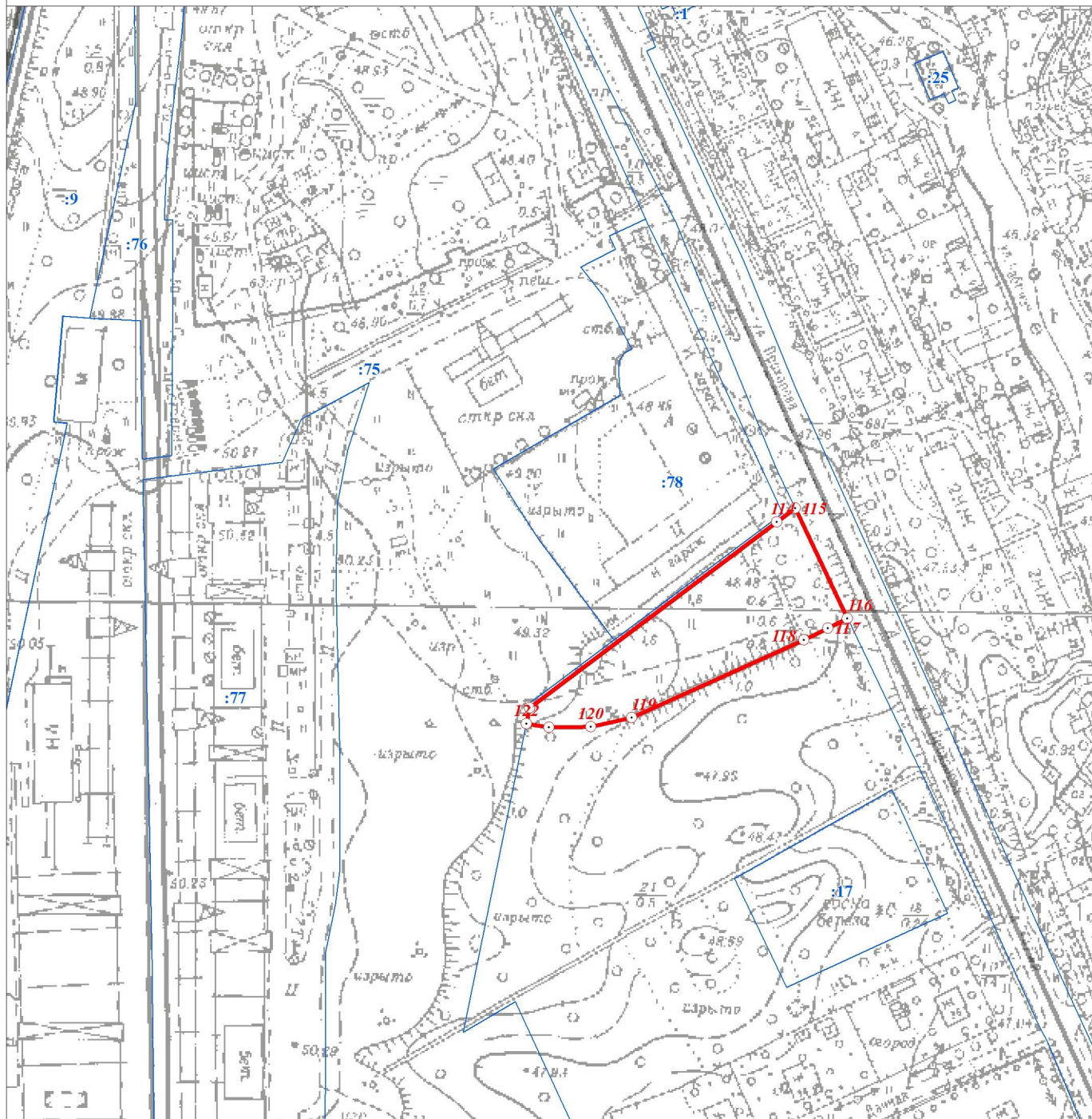
Подпись _____ Дата " 28 " ноября 2018 г.

Место для оттиска печати (при наличии) лица,
составившего описание местоположения границ объекта

ОПИСАНИЕ МЕСТОПОЛОЖЕНИЯ ГРАНИЦ

Территориальная зона "Р2 - зона отдыха, занятий физической культурой и спортом"

(наименование объекта)

План границ объекта

Масштаб 1:2000

Используемые условные знаки и обозначения:

- Граница объекта
- Граница кадастрового квартала
- Граница земельного участка, сведения о котором внесены в ЕГРН
- ⊙ 22 Характерная точка границы объекта землеустройства
- ⊙ :483 Номер земельного участка, сведения о границах которого внесены в ЕГРН, в кадастровом квартале
- 47:29:0646002 Номер кадастрового квартала

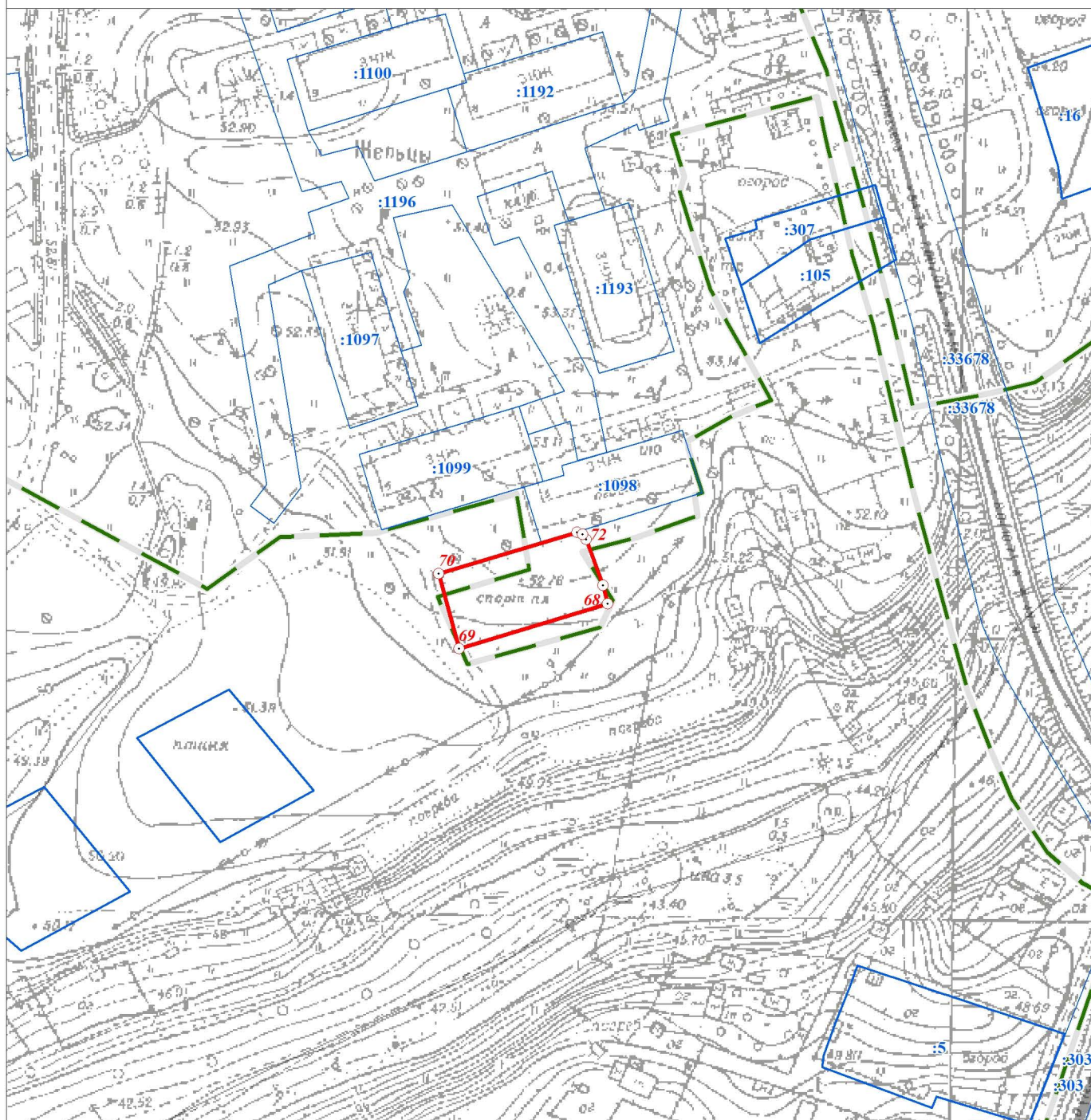
Подпись _____ Дата " 28 " ноября 2018 г.

Место для оттиска печати (при наличии) лица,
составившего описание местоположения границ объекта

ОПИСАНИЕ МЕСТОПОЛОЖЕНИЯ ГРАНИЦ

Территориальная зона "Р2 - зона отдыха, занятий физической культурой и спортом"

(наименование объекта)

План границ объекта

Масштаб 1:2000

Используемые условные знаки и обозначения:

- Граница объекта
- Граница кадастрового квартала
- Граница земельного участка, сведения о котором внесены в ЕГРН
- ⊙ 22 Характерная точка границы объекта землеустройства
- ⊙ :483 Номер земельного участка, сведения о границах которого внесены в ЕГРН, в кадастровом квартале
- 47:29:0646002 Номер кадастрового квартала

Подпись _____ Дата " 28 " ноября 2018 г.

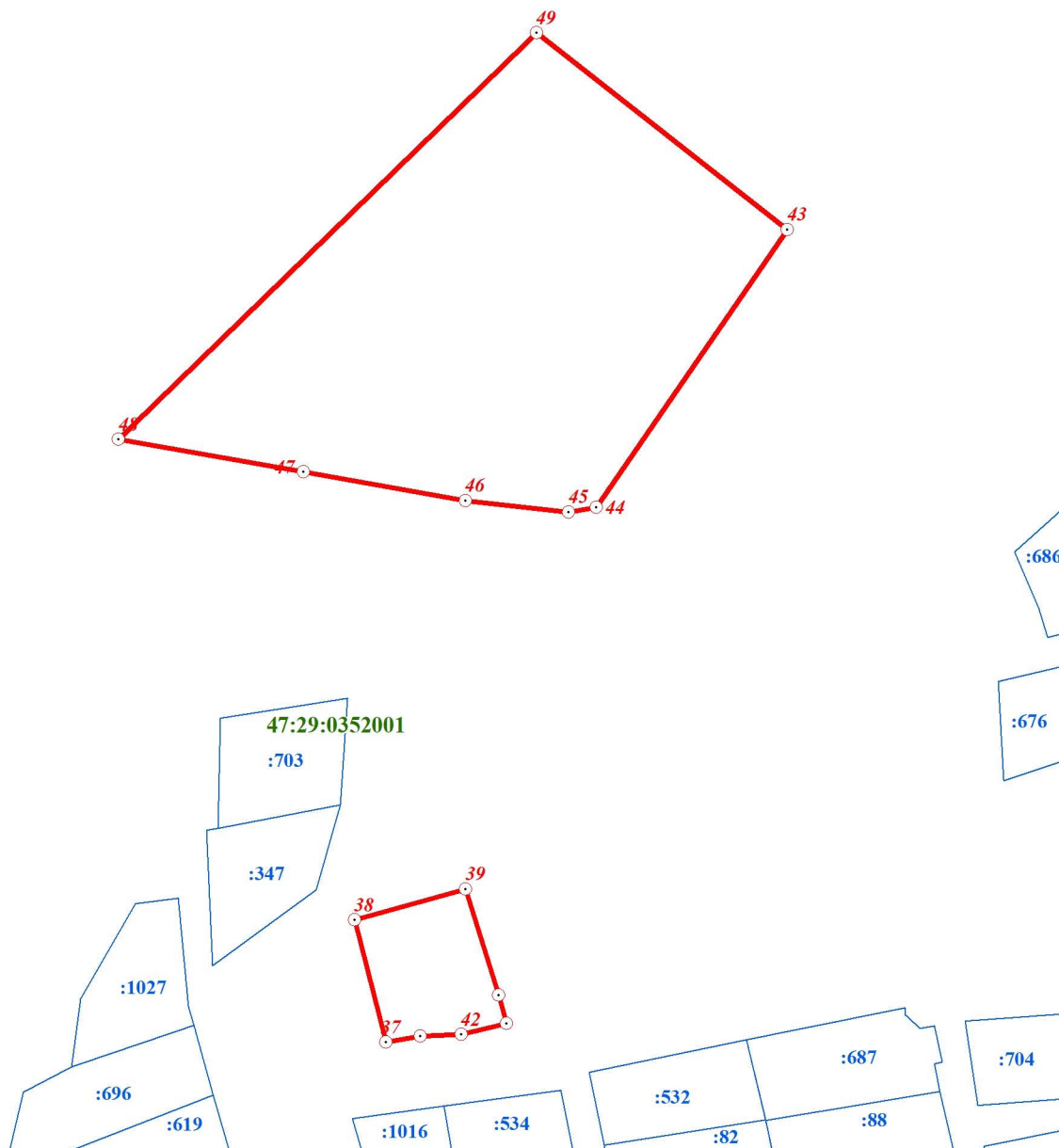
Место для оттиска печати (при наличии) лица,
составившего описание местоположения границ объекта

ОПИСАНИЕ МЕСТОПОЛОЖЕНИЯ ГРАНИЦ

Территориальная зона "Р2 - зона отдыха, занятий физической культурой и спортом"

(наименование объекта)

План границ объекта



Масштаб 1:2000

Используемые условные знаки и обозначения:

- Граница объекта
- Граница кадастрового квартала
- Граница земельного участка, сведения о котором внесены в ЕГРН
- ⊙ 22 Характерная точка границы объекта землеустройства
- ⊙ :483 Номер земельного участка, сведения о границах которого внесены в ЕГРН, в кадастровом квартале
- 47:29:0646002 Номер кадастрового квартала

Подпись _____ Дата " 28 " ноября 2018 г.

Место для оттиска печати (при наличии) лица,
составившего описание местоположения границ объекта

ОПИСАНИЕ МЕСТОПОЛОЖЕНИЯ ГРАНИЦ

Территориальная зона "Р2 - зона отдыха, занятий физической культурой и спортом"

(наименование объекта)

План границ объекта



Масштаб 1:2000

Используемые условные знаки и обозначения:

- Граница объекта
- - - Граница кадастрового квартала
- Граница земельного участка, сведения о котором внесены в ЕГРН
- ⊙ 22 Характерная точка границы объекта землеустройства
- ⊙ :483 Номер земельного участка, сведения о границах которого внесены в ЕГРН, в кадастровом квартале
- 47:29:0646002 Номер кадастрового квартала

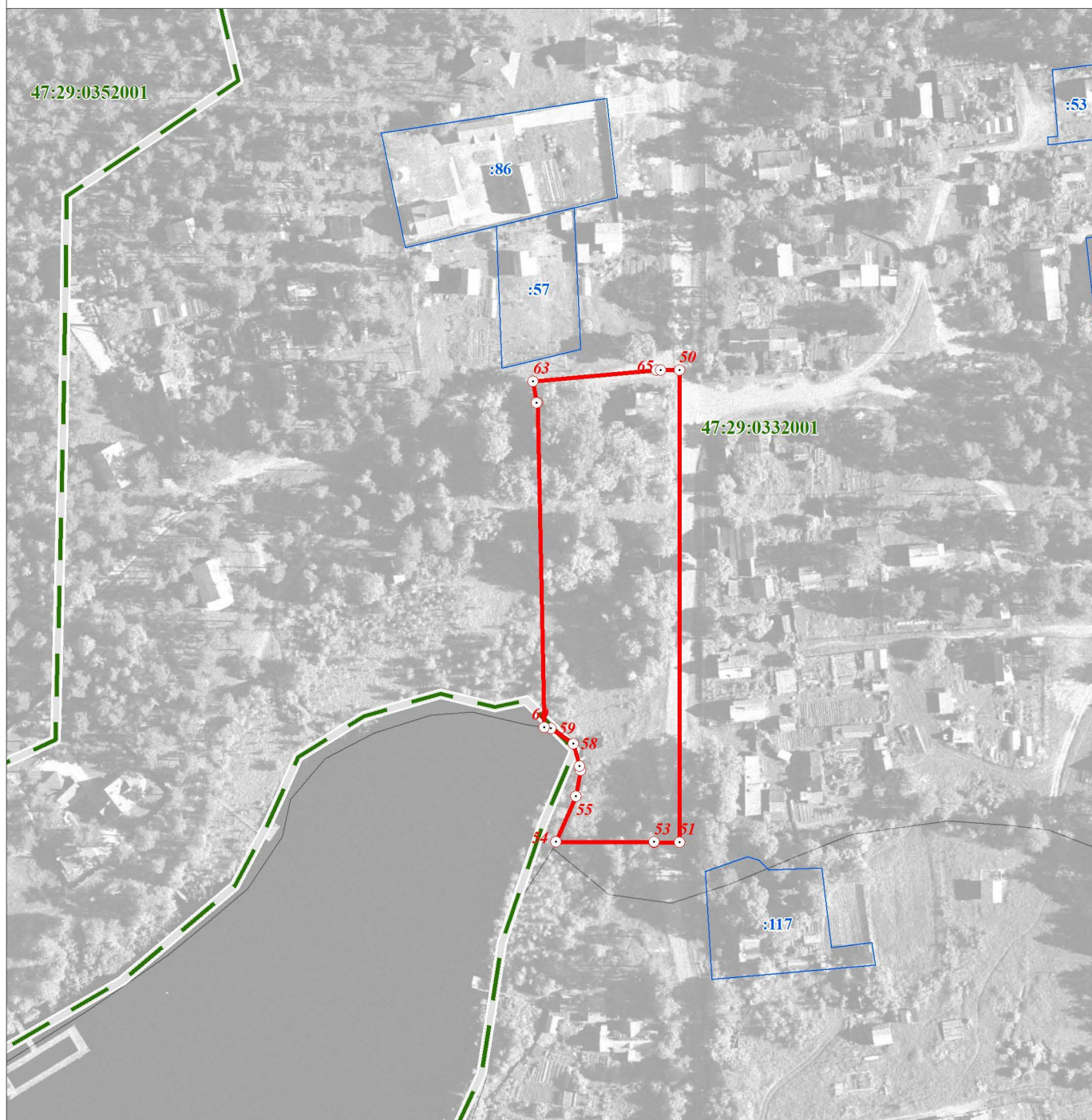
Подпись _____ Дата " 28 " ноября 2018 г.

Место для оттиска печати (при наличии) лица,
составившего описание местоположения границ объекта

ОПИСАНИЕ МЕСТОПОЛОЖЕНИЯ ГРАНИЦ

Территориальная зона "Р2 - зона отдыха, занятий физической культурой и спортом"

(наименование объекта)

План границ объекта

Масштаб 1:2000

Используемые условные знаки и обозначения:

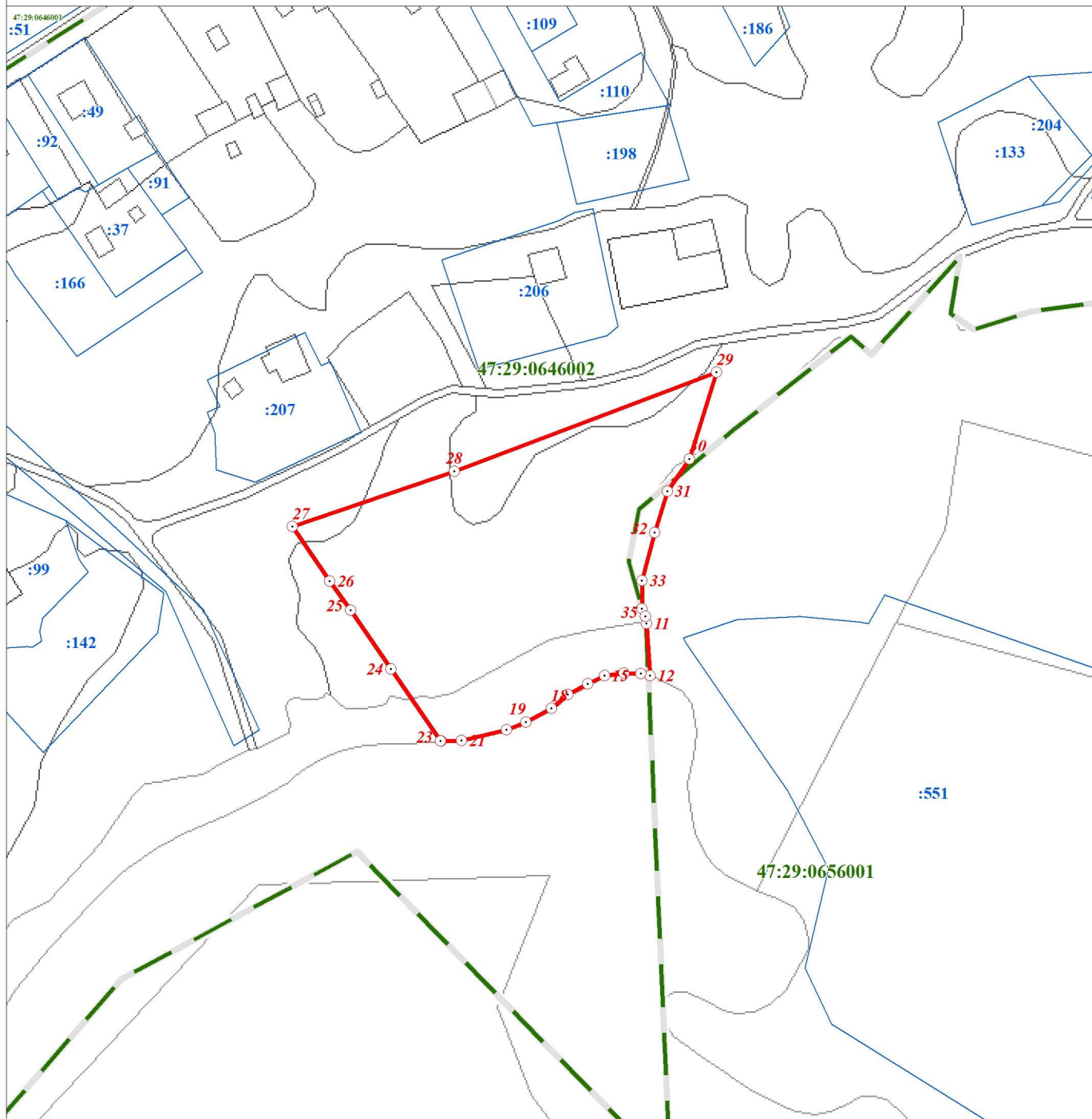
- Граница объекта
- - - Граница кадастрового квартала
- Граница земельного участка, сведения о котором внесены в ЕГРН
- 22 Характерная точка границы объекта землеустройства
- :483 Номер земельного участка, сведения о границах которого внесены в ЕГРН, в кадастровом квартале
- 47:29:0646002 Номер кадастрового квартала

Подпись _____ Дата " 28 " ноября 2018 г.

Место для оттиска печати (при наличии) лица,
составившего описание местоположения границ объекта

ОПИСАНИЕ МЕСТОПОЛОЖЕНИЯ ГРАНИЦ**Территориальная зона "Р2 - зона отдыха, занятий физической культурой и спортом"**

(наименование объекта)

План границ объекта**Масштаб 1:2000****Используемые условные знаки и обозначения:**

- Граница объекта
- - - Граница кадастрового квартала
- Граница земельного участка, сведения о котором внесены в ЕГРН
- 22 Характерная точка границы объекта землеустройства
- :483 Номер земельного участка, сведения о границах которого внесены в ЕГРН, в кадастровом квартале
- 47:29:0646002 Номер кадастрового квартала

Подпись _____ Дата " 28 " ноября 2018 г.

Место для оттиска печати (при наличии) лица,
составившего описание местоположения границ объекта

Текстовое описание местоположения границы территориальной зоны "Р2 - зона отдыха, занятий физической культурой и спортом"		
Прохождение границы		Описание прохождения границы
от точки	до точки	
1	2	3
Часть №1		
1	10	-
10	1	-
Часть №2		
11	35	-
35	11	-
Часть №3		
36	42	-
42	36	-
Часть №4		
43	49	-
49	43	-
Часть №5		
50	65	-
65	50	-
Часть №6		
66	72	-
72	66	-
Часть №7		
73	82	-
82	73	-
Часть №8		
83	94	-
94	97	по границе земельного участка с кадастровым номером 47:29:0000000:33646
97	83	-
Часть №9		
106	112	-
112	106	-
Часть №10		
113	122	-
122	113	-
Часть №11		
123	136	-
136	123	-
Часть №12		
137	144	-
144	137	-
Часть №13		
145	162	-
162	145	-