



КОМИТЕТ ГРАДОСТРОИТЕЛЬНОЙ ПОЛИТИКИ  
ЛЕНИНГРАДСКОЙ ОБЛАСТИ

ПРИКАЗ

от 07 апреля 2020 года № 13

**О внесении изменений в приказ  
комитета по архитектуре и градостроительству  
Ленинградской области от 20 марта 2019 года № 7  
«О внесении изменений в Правила землепользования и застройки  
муниципального образования «Юкковское сельское поселение» Всеволожского  
муниципального района Ленинградской области»**

В целях устранения технической ошибки, руководствуясь подпунктом «к» пункта 1 части 2 статьи 1 областного закона от 7 июля 2014 года № 45-оз «О перераспределении полномочий в области градостроительной деятельности между органами государственной власти Ленинградской области и органами местного самоуправления Ленинградской области», пунктом 2.13 Положения о Комитете градостроительной политики Ленинградской области, утвержденного постановлением Правительства Ленинградской области от 9 сентября 2019 года № 421, приказываю:

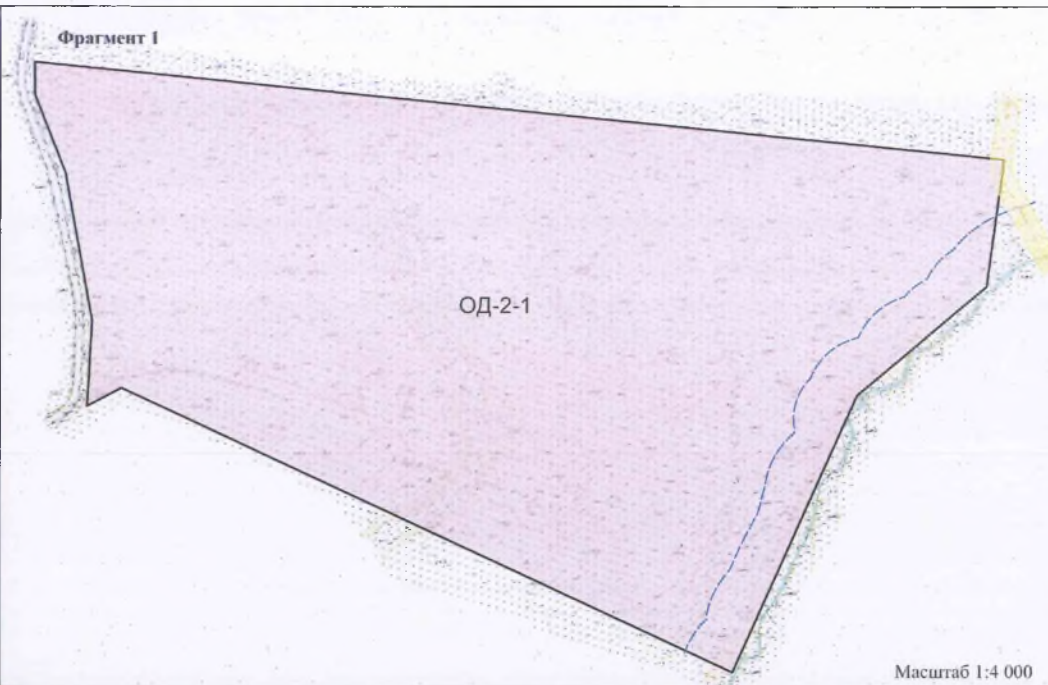
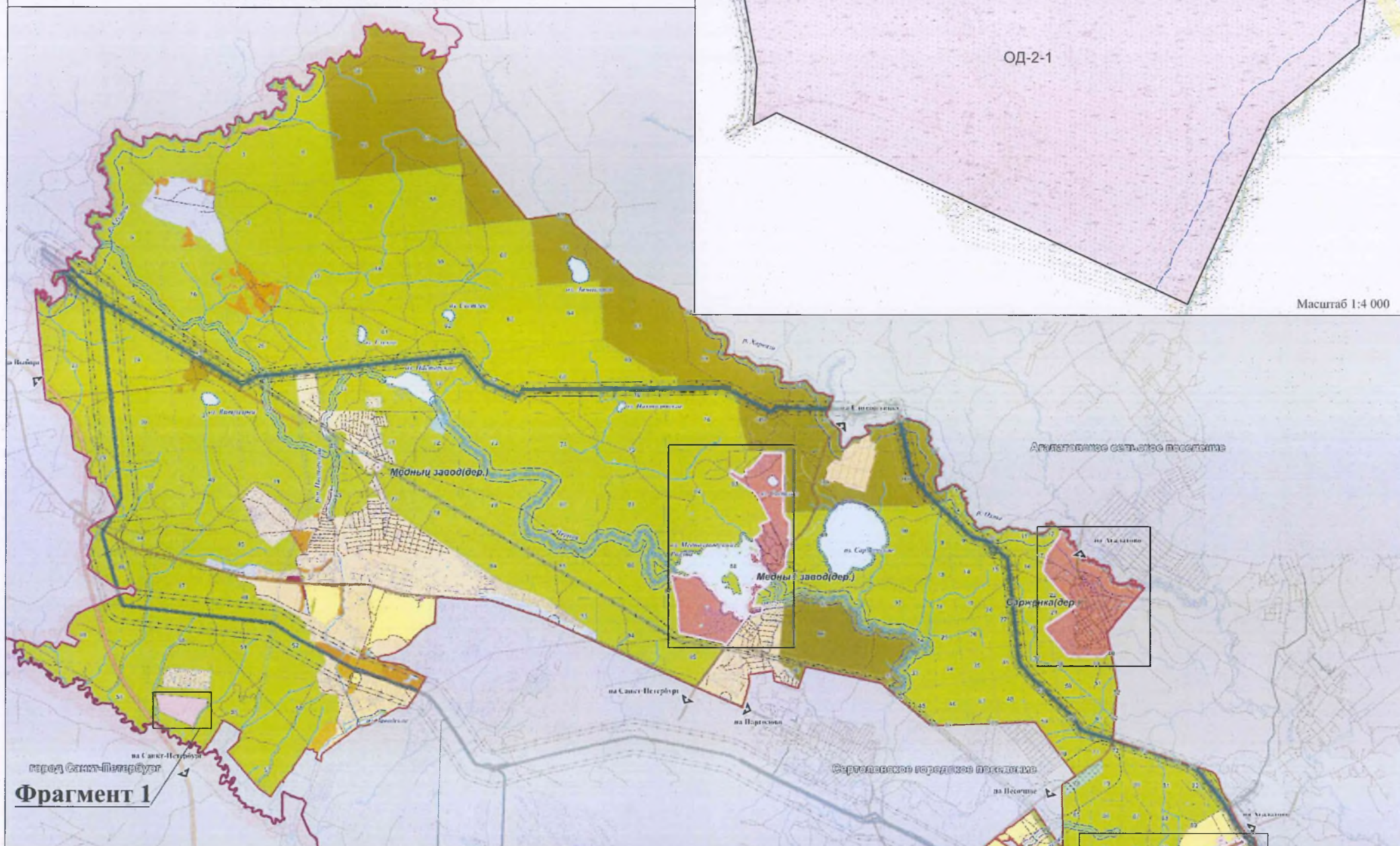
внести изменения в приказ комитета по архитектуре и градостроительству Ленинградской области от 20 марта 2019 года № 7 «О внесении изменений в Правила землепользования и застройки муниципального образования «Юкковское сельское поселение» Всеволожского муниципального района Ленинградской области», изложив Карту градостроительного зонирования согласно приложению к настоящему приказу.

Председатель комитета

И.Я.Кулаков

ИЗМЕНЕНИЯ В ПРАВИЛА ЗЕМЛЕПОЛЬЗОВАНИЯ И ЗАСТРОЙКИ  
МУНИЦИПАЛЬНОГО ОБРАЗОВАНИЯ "ЮККОВСКОЕ СЕЛЬСКОЕ ПОСЕЛЕНИЕ"  
ВСЕВОЛОЖСКОГО МУНИЦИПАЛЬНОГО РАЙОНА  
ЛЕНИНГРАДСКОЙ ОБЛАСТИ

Карта градостроительного зонирования



Масштаб 1:4 000

**Условные обозначения**

	<b>ГРАНИЦЫ</b>		<b>ГРАДОСТРОИТЕЛЬНЫЕ РИТМ-ГРАНИЦЫ НЕ УСТАНАВЛИВАЮТСЯ ДЛЯ:</b>
	- Ленинградской области		- земель лесного фонда
	- Всеволожского муниципального образования		- земель населенных пунктов
	- городских и сельских поселений		- земель, занятых линейными объектами
	- населенных пунктов		- земель, занятых в составе земель сельскохозяйственного назначения
	- земельных участков		
	- лесных кварталов		
	- дорог		
	<b>НАСЕЛЕННЫЕ ПУНКТЫ</b>		
	- административный центр		
	- прочие населенные пункты		
	<b>ОБЪЕКТЫ ТРАНСПОРТНОЙ И ИНЖЕНЕРНОЙ ИНФРАСТРУКТУРЫ</b>		
	- автомобильные дороги федерального значения		
	- автомобильные дороги регионального значения		
	- линии ВЛЭ		
	- газопровод		
	<b>ГРАНИЦЫ ТЕРРИТОРИАЛЬНЫХ ЗОН</b>		
	<b>ТЕРРИТОРИИ НАСЕЛЕННЫХ ПУНКТОВ</b>		
	<b>ТЕРРИТОРИАЛЬНЫЕ ЗОНЫ КОТОРЫЕ ОТРАЖАЮТ НА ПРЕСЛАХ</b>		
	<b>ЗОНЫ СЕЛЬСКОХОЗЯЙСТВЕННОГО ИСПОЛЬЗОВАНИЯ</b>		
	- зона ведения садоводства и дачного хозяйства (строительная)		
	- зона размещения крестьянских (фермерских) хозяйств		
	- зона размещения сельского хозяйственного производства		
	<b>ОБЩЕСТВЕННО ДЕЛОВЫЕ ЗОНЫ</b>		
	- зона размещения объектов общественно-деловой застройки		
	- зона размещения объектов здравоохранения - высокотехнологичного многофункционального медицинского комплекса		
	- зона размещения культурно-спортивной		
	<b>ПРОИЗВОДСТВЕННЫЕ ЗОНЫ, ЗОНЫ ИНЖЕНЕРНОЙ И ТРАНСПОРТНОЙ ИНФРАСТРУКТУРЫ</b>		
	- зоны размещения производственных, складских, инженерных и административных объектов IV-V класса опасности		
	- зоны размещения объектов инженерной инфраструктуры		
	- зоны размещения объектов транспортной инфраструктуры		
	<b>РЕКРЕАЦИОННЫЕ ЗОНЫ</b>		
	- зона размещения спортивно-оздоровительных объектов		
	- рекреационная зона "Игрия - парк" после перевода из категории земель лесного фонда в земли особо охраняемых территорий и объектов для рекреационного назначения		
	- зона лесного хозяйства с рекреационным назначением		
	<b>ЗОНЫ СПЕЦИАЛЬНОГО НАЗНАЧЕНИЯ</b>		
	- зоны размещения кладбищ		
	<b>ЗОНЫ ВОЕННЫХ И РЕЖИМНЫХ ОБЪЕКТОВ</b>		
	- зона охраны объектов		

Масштаб 1:50 000