



КОМИТЕТ ГРАДОСТРОИТЕЛЬНОЙ ПОЛИТИКИ  
ЛЕНИНГРАДСКОЙ ОБЛАСТИ

ПРИКАЗ

от 11 января 2024 года № 1

**Об уточнении Правил землепользования и застройки  
муниципального образования Кобринское сельское поселение  
Гатчинского муниципального района Ленинградской области**

В соответствии со статьей 32, пунктом 5 части 2, частями 3.3 и 10 статьи 33 Градостроительного кодекса Российской Федерации, пунктом 1 части 2 статьи 1 областного закона от 7 июля 2014 года № 45-оз «О перераспределении полномочий в области градостроительной деятельности между органами государственной власти Ленинградской области и органами местного самоуправления Ленинградской области», пунктом 2.13 Положения о Комитете градостроительной политики Ленинградской области, утвержденного постановлением Правительства Ленинградской области от 9 сентября 2019 года № 421, в связи с установлением зоны минимальных расстояний до магистральных или промышленных трубопроводов (газопроводов), приказываю:

уточнить Правила землепользования и застройки муниципального образования Кобринское сельское поселение Гатчинского муниципального района Ленинградской области, утвержденные решением совета депутатов муниципального образования Кобринское сельское поселение Гатчинского муниципального района Ленинградской области от 28 марта 2013 года № 15 (с изменениями).

Председатель комитета

И.Я.Кулаков

**Уточнение Правил землепользования и застройки  
муниципального образования Кобринское сельское поселение  
Гатчинского муниципального района Ленинградской области**

1. Дополнить абзац 11 ч.1 ст.2 после слов «зоны охраняемых объектов» словами «зоны минимальных расстояний до магистральных или промышленных трубопроводов (газопроводов),».

2. Таблицу «Перечень зон с особыми условиями использования земельных участков и объектов капитального строительства по экологическим условиям и нормативному режиму хозяйственной деятельности» статьи 32.1 части III «Градостроительные регламенты» дополнить строкой следующего содержания:

«

Н-13	Зона минимальных расстояний до магистральных или промышленных трубопроводов (газопроводов)
------	--

».

3. Дополнить статью 32.2 части III «Градостроительные регламенты» текстом следующего содержания:

**«Н-13 Зона минимальных расстояний до магистральных или промышленных трубопроводов (газопроводов)**

1. Для обеспечения безопасности населения, проживающего и временно находящегося вблизи опасного промышленного объекта, «СП 36.13330.2012. Свод правил. Магистральные трубопроводы. Актуализированная редакция СНиП 2.05.06-85» установлена зона минимальных расстояний от магистрального или промышленного трубопровода в зависимости от его класса и диаметра до объекта.

2. На земельных участках в границах зоны минимальных расстояний до магистральных или промышленных трубопроводов (газопроводов) может быть введен особый режим использования, ограничивающий или запрещающий те виды деятельности, которые несовместимы с целями установления данной зоны.

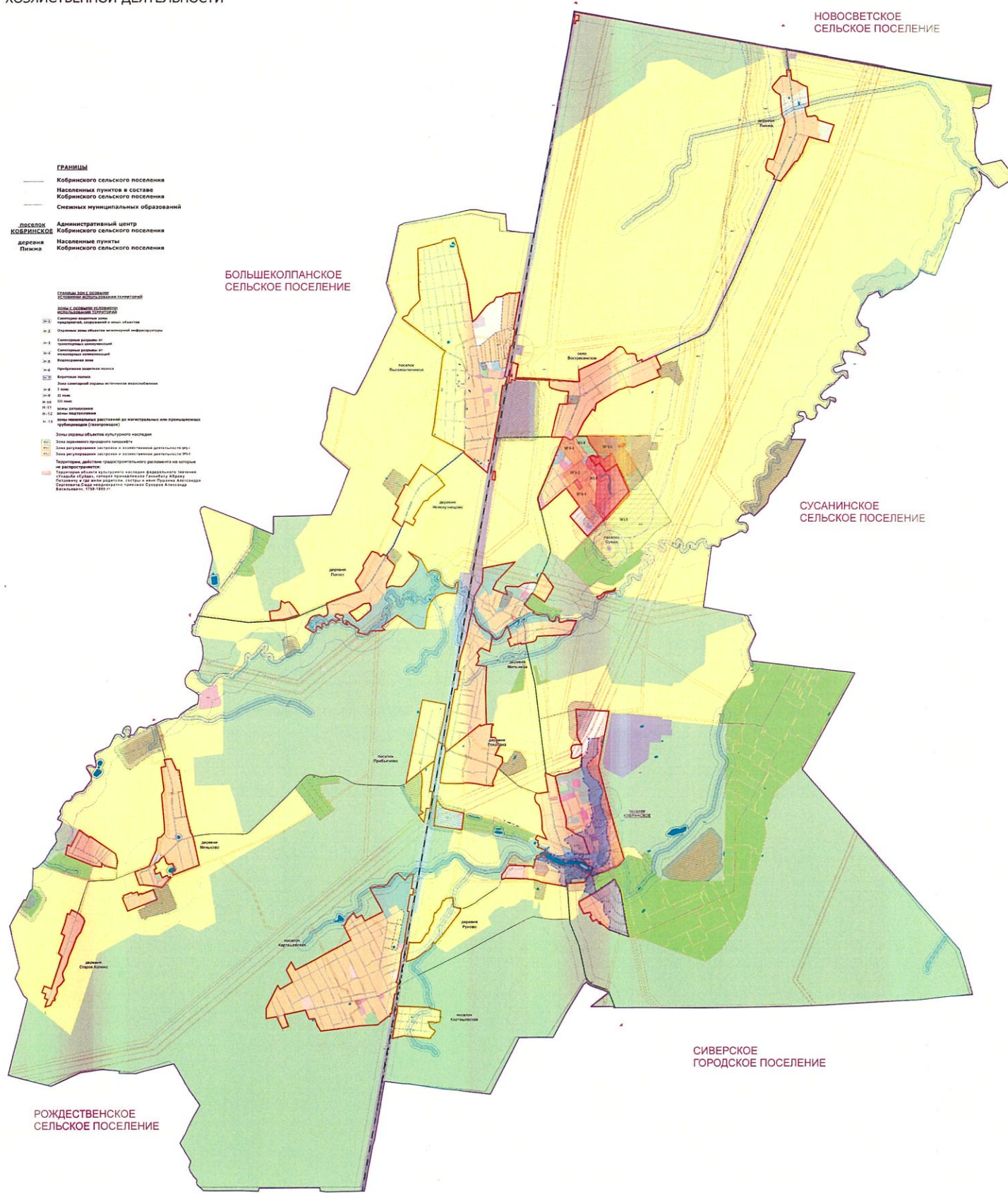
3. Правообладатели земельных участков в границах зоны минимальных расстояний до магистральных или промышленных трубопроводов (газопроводов) не могут осуществлять строительство (реконструкцию) зданий, строений, сооружений без согласования с собственником системы газоснабжения.».

4. Отобразить на карте «Карта зон с особыми условиями использования территорий по экологическим условиям и нормативному режиму хозяйственной деятельности» границы зон с особыми условиями использования территорий:

Н-13 зоны минимальных расстояний до магистральных или промышленных трубопроводов (газопроводов).

# УТОЧНЕНИЕ ПРАВИЛ ЗЕМЛЕПОЛЬЗОВАНИЯ И ЗАСТРОЙКИ МУНИЦИПАЛЬНОГО ОБРАЗОВАНИЯ КОБРИНСКОЕ СЕЛЬСКОЕ ПОСЕЛЕНИЕ ГАТЧИНСКОГО МУНИЦИПАЛЬНОГО РАЙОНА ЛЕНИНГРАДСКОЙ ОБЛАСТИ

КАРТА ЗОН С ОСОБЫМИ УСЛОВИЯМИ ИСПОЛЬЗОВАНИЯ ТЕРРИТОРИЙ  
ПО ЭКОЛОГИЧЕСКИМ УСЛОВИЯМ И НОРМАТИВНОМУ РЕЖИМУ  
ХОЗЯЙСТВЕННОЙ ДЕЯТЕЛЬНОСТИ



- ГРАНИЦЫ**
- Границы сельского поселения
  - Населенных пунктов в составе сельского поселения
  - Сельских муниципальных образований
- д. ПИЛИНО**
- Административный центр сельского поселения
  - Населенные пункты
  - Печи

- Зоны с особыми условиями использования территорий**
- 1.1 Зоны с особыми условиями использования территорий (ЗСОУИТ)
  - 1.2 Зоны с особыми условиями использования территорий (ЗСОУИТ)
  - 1.3 Зоны с особыми условиями использования территорий (ЗСОУИТ)
  - 1.4 Зоны с особыми условиями использования территорий (ЗСОУИТ)
  - 1.5 Зоны с особыми условиями использования территорий (ЗСОУИТ)
  - 1.6 Зоны с особыми условиями использования территорий (ЗСОУИТ)
  - 1.7 Зоны с особыми условиями использования территорий (ЗСОУИТ)
  - 1.8 Зоны с особыми условиями использования территорий (ЗСОУИТ)
  - 1.9 Зоны с особыми условиями использования территорий (ЗСОУИТ)
  - 1.10 Зоны с особыми условиями использования территорий (ЗСОУИТ)
  - 1.11 Зоны с особыми условиями использования территорий (ЗСОУИТ)
  - 1.12 Зоны с особыми условиями использования территорий (ЗСОУИТ)
  - 1.13 Зоны с особыми условиями использования территорий (ЗСОУИТ)
- Зоны охраны объектов культурного наследия**
- 2.1 Зоны охраны объектов культурного наследия
  - 2.2 Зоны охраны объектов культурного наследия
  - 2.3 Зоны охраны объектов культурного наследия
  - 2.4 Зоны охраны объектов культурного наследия
  - 2.5 Зоны охраны объектов культурного наследия
  - 2.6 Зоны охраны объектов культурного наследия
  - 2.7 Зоны охраны объектов культурного наследия
  - 2.8 Зоны охраны объектов культурного наследия
  - 2.9 Зоны охраны объектов культурного наследия
  - 2.10 Зоны охраны объектов культурного наследия
  - 2.11 Зоны охраны объектов культурного наследия
  - 2.12 Зоны охраны объектов культурного наследия
  - 2.13 Зоны охраны объектов культурного наследия
- не разработаны**
- 3.1 Зоны с особыми условиями использования территорий (ЗСОУИТ)
  - 3.2 Зоны с особыми условиями использования территорий (ЗСОУИТ)
  - 3.3 Зоны с особыми условиями использования территорий (ЗСОУИТ)
  - 3.4 Зоны с особыми условиями использования территорий (ЗСОУИТ)
  - 3.5 Зоны с особыми условиями использования территорий (ЗСОУИТ)
  - 3.6 Зоны с особыми условиями использования территорий (ЗСОУИТ)
  - 3.7 Зоны с особыми условиями использования территорий (ЗСОУИТ)
  - 3.8 Зоны с особыми условиями использования территорий (ЗСОУИТ)
  - 3.9 Зоны с особыми условиями использования территорий (ЗСОУИТ)
  - 3.10 Зоны с особыми условиями использования территорий (ЗСОУИТ)
  - 3.11 Зоны с особыми условиями использования территорий (ЗСОУИТ)
  - 3.12 Зоны с особыми условиями использования территорий (ЗСОУИТ)
  - 3.13 Зоны с особыми условиями использования территорий (ЗСОУИТ)

НОВОСВЕТСКОЕ  
СЕЛЬСКОЕ ПОСЕЛЕНИЕ

БОЛЬШЕКОЛПАНОЕ  
СЕЛЬСКОЕ ПОСЕЛЕНИЕ

СУСАНИНСКОЕ  
СЕЛЬСКОЕ ПОСЕЛЕНИЕ

РОЖДЕСТВЕНСКОЕ  
СЕЛЬСКОЕ ПОСЕЛЕНИЕ

СИВЕРСКОЕ  
ГОРОДСКОЕ ПОСЕЛЕНИЕ