



КОМИТЕТ ГРАДОСТРОИТЕЛЬНОЙ ПОЛИТИКИ
ЛЕНИНГРАДСКОЙ ОБЛАСТИ

ПРИКАЗ

от 20 ноября 2023 года № 169

Об утверждении проекта планировки территории и проекта межевания территории, включающей земельные участки с кадастровыми номерами 47:23:0259002:1375, 47:23:0259002:1377, 47:23:0259002:1378, 47:23:0259002:1380, 47:23:0259002:1381, 47:23:0259002:1383, 47:23:0259002:1393, 47:23:0245003:498, 47:23:0245007:189, 47:23:0245007:190, 47:23:0245007:485, расположенные по адресу: Ленинградская область, Гатчинский муниципальный район, МО Веревское сельское поселение, дер. Малое Верево

В соответствии со статьями 45, 46 Градостроительного кодекса Российской Федерации, частью 2 статьи 1 областного закона от 07 июля 2014 года № 45-оз «О перераспределении полномочий в области градостроительной деятельности между органами государственной власти Ленинградской области и органами местного самоуправления Ленинградской области», пунктом 2.9 Положения о Комитете градостроительной политики Ленинградской области, утвержденного постановлением Правительства Ленинградской области от 09 сентября 2019 года № 421, на основании обращения администрации муниципального образования Гатчинский муниципальный район Ленинградской области от 29.09.2023 № 01-18-218/2023 и от 03.11.2023 № 01-18-281/2023 приказываю:

1. Утвердить проект планировки территории, включающей земельные участки с кадастровыми номерами 47:23:0259002:1375, 47:23:0259002:1377, 47:23:0259002:1378, 47:23:0259002:1380, 47:23:0259002:1381, 47:23:0259002:1383, 47:23:0259002:1393, 47:23:0245003:498, 47:23:0245007:189, 47:23:0245007:190, 47:23:0245007:485, расположенные по адресу: Ленинградская область, Гатчинский муниципальный район, МО Веревское сельское поселение, дер. Малое Верево, в составе:

Чертеж планировки территории, отображающий красные линии согласно приложению № 1 к настоящему приказу;

Чертеж планировки территории, отображающий границы существующих и планируемых элементов планировочной инфраструктуры, согласно приложению № 2 к настоящему приказу;

Чертеж планировки территории, отображающий границы зон планируемого размещения объектов капитального строительства, согласно приложению № 3 к настоящему приказу;

Положение о характеристиках планируемого развития территории, в том числе о плотности и параметрах застройки территории, о характеристиках объектов капитального строительства жилого, общественно-делового и иного назначения, и необходимых для функционирования таких объектов и обеспечения жизнедеятельности граждан объектов коммунальной, транспортной, социальной инфраструктур, согласно приложению № 4 к настоящему приказу;

Положение об очередности планируемого развития территории согласно приложению № 5 к настоящему приказу.

2. Утвердить проект межевания территории, включающей земельные участки с кадастровыми номерами 47:23:0259002:1375, 47:23:0259002:1377, 47:23:0259002:1378, 47:23:0259002:1380, 47:23:0259002:1381, 47:23:0259002:1383, 47:23:0259002:1393, 47:23:0245003:498, 47:23:0245007:189, 47:23:0245007:190, 47:23:0245007:485, расположенные по адресу: Ленинградская область, Гатчинский муниципальный район, МО Веревское сельское поселение, дер. Малое Верево, в составе:

Текстовая часть проекта межевания территории согласно приложению № 6 к настоящему приказу;

Чертеж межевания территории согласно приложению № 7 к настоящему приказу.

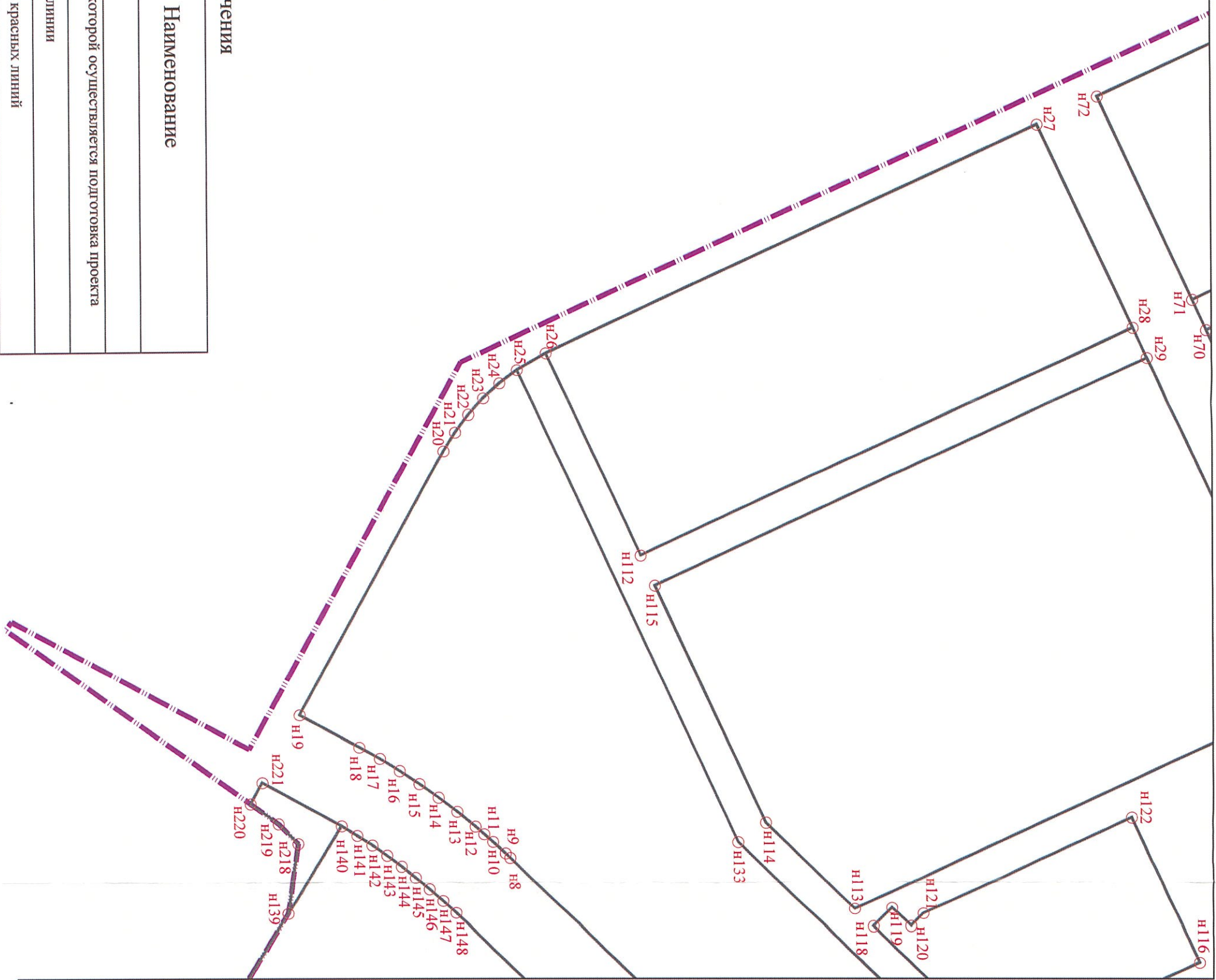
3. Копию настоящего приказа направить главе администрации муниципального образования Гатчинский муниципальный район Ленинградской области, главе муниципального образования Веревское сельское поселение Гатчинского муниципального района Ленинградской области, а также разместить в сетевом издании «Электронное опубликование документов» Ленинградской области в сети «Интернет».

Председатель комитета



И.Я. Кулаков

Чертеж планировки территории, отображающий красные линии



Линия сводки с листом 4

Приложение № 1
к приказу Комитета градостроительной
политики Ленинградской области
от 20.11.2023 № 169

Условные обозначения

Обозначение	Наименование
Границы:	
	территории, в отношении которой осуществляется подготовка проекта планировки
	устанавливаемые красные линии
	номера характерных точек красных линий



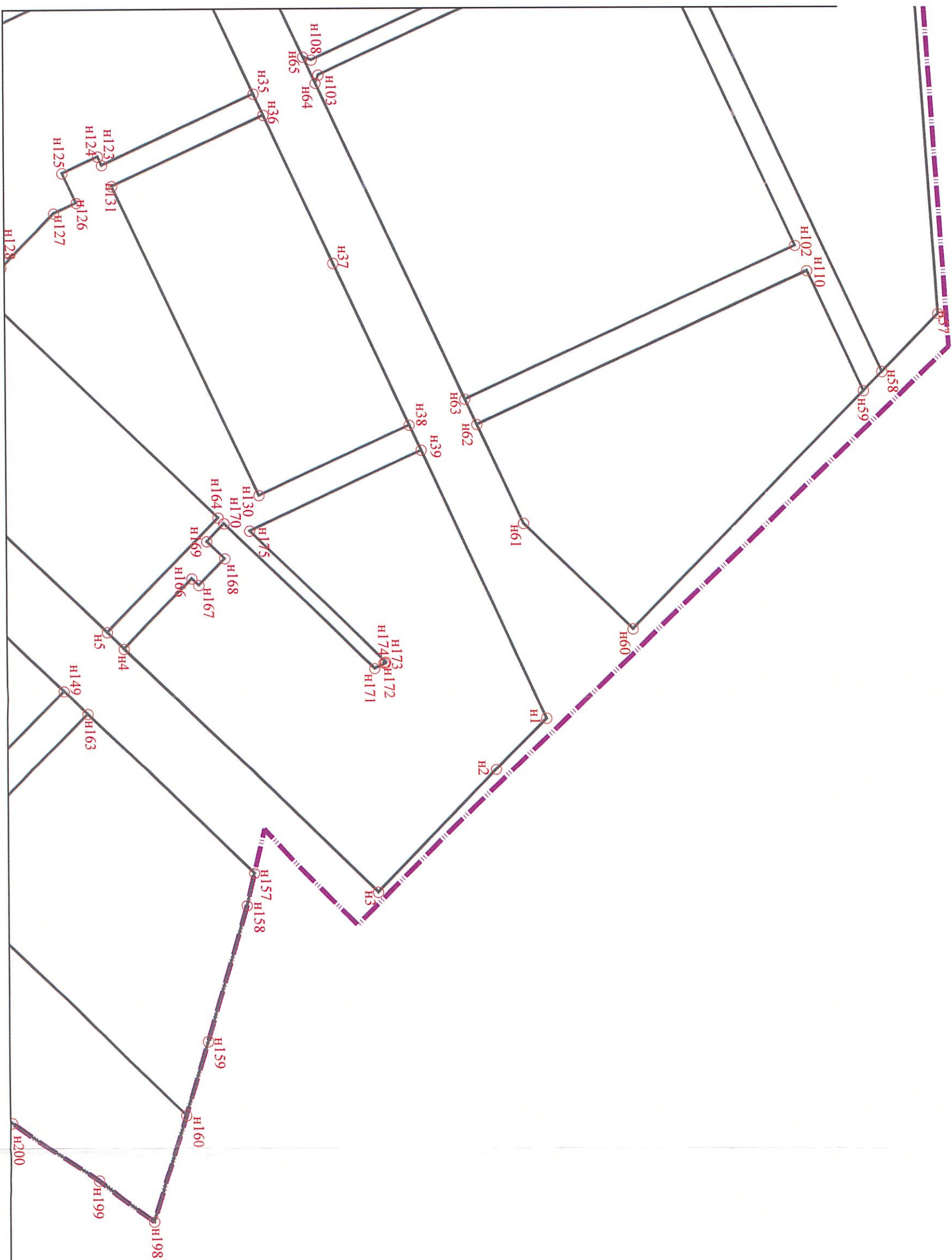
Схема совмещения листов

Лист 2	Лист 3
Лист X	Лист 4

Масштаб 1:2000



Линия сводки с листом 2



Линия сводки с листом 4

Схема совмещения листов

Лист 2	Лист 3
Лист 1	Лист 4

Масштаб 1:2000

Приложение к
Чертежу планировки территории,
отображающему красные линии

**Перечень координат характерных точек устанавливаемых красных
линий**

№ точки	Координаты	
	X	Y
н1	401 406,67	2 205 675,59
н2	401 382,17	2 205 700,72
н3	401 324,79	2 205 759,66
н4	401 203,00	2 205 641,05
н5	401 194,90	2 205 633,17
н6	401 009,58	2 205 452,67
н7	400 962,30	2 205 406,63
н8	400 828,89	2 205 276,70
н9	400 826,83	2 205 274,71
н10	400 821,19	2 205 269,45
н11	400 817,20	2 205 265,94
н12	400 813,25	2 205 262,47
н13	400 805,08	2 205 255,76
н14	400 796,69	2 205 249,33
н15	400 788,08	2 205 243,18
н16	400 779,27	2 205 237,33
н17	400 770,27	2 205 231,79
н18	400 761,09	2 205 226,55
н19	400 734,18	2 205 211,80
н20	400 799,58	2 205 092,52
н21	400 804,80	2 205 083,96
н22	400 810,80	2 205 075,94
н23	400 817,51	2 205 068,50
н24	400 824,89	2 205 061,72
н25	400 832,86	2 205 055,66
н26	400 845,85	2 205 048,00
н27	401 068,12	2 204 944,96
н28	401 110,93	2 205 036,77
н29	401 117,28	2 205 050,37
н30	401 155,43	2 205 132,20
н31	401 189,35	2 205 204,96
н32	401 200,45	2 205 228,73
н33	401 226,31	2 205 284,30
н34	401 232,57	2 205 297,87
н35	401 267,12	2 205 372,84
н36	401 271,85	2 205 383,10

№ точки	Координаты	
	X	Y
н37	401 305,08	2 205 455,19
н38	401 341,23	2 205 533,70
н39	401 346,91	2 205 545,96
н1	401 406,67	2 205 675,59
н40	401 577,09	2 205 181,80
н41	401 502,90	2 205 109,55
н42	401 492,15	2 205 099,08
н43	401 248,22	2 204 861,51
н44	401 317,79	2 204 829,27
н45	401 541,84	2 204 725,46
н46	401 543,19	2 204 729,17
н47	401 544,40	2 204 732,93
н48	401 545,47	2 204 736,74
н49	401 546,40	2 204 740,58
н50	401 547,18	2 204 744,45
н51	401 547,81	2 204 748,35
н52	401 548,29	2 204 752,27
н53	401 548,63	2 204 756,21
н54	401 550,36	2 204 782,12
н55	401 566,45	2 205 022,79
н56	401 569,86	2 205 073,69
н40	401 577,09	2 205 181,80
н57	401 597,03	2 205 480,12
н58	401 569,70	2 205 508,19
н59	401 560,74	2 205 517,39
н60	401 448,63	2 205 632,50
н61	401 396,03	2 205 581,28
н62	401 373,87	2 205 533,45
н63	401 368,19	2 205 521,20
н64	401 297,10	2 205 367,77
н65	401 291,22	2 205 355,07
н66	401 259,05	2 205 285,66
н67	401 252,75	2 205 272,05
н68	401 218,11	2 205 197,28

№ точки	Координаты	
	X	Y
н69	401 213,35	2 205 187,03
н70	401 144,24	2 205 037,87
н71	401 137,93	2 205 024,26
н72	401 095,34	2 204 932,34
н73	401 198,08	2 204 884,74
н74	401 223,94	2 204 872,76
н75	401 276,27	2 204 923,73
н76	401 287,01	2 204 934,19
н77	401 474,71	2 205 116,99
н78	401 522,54	2 205 163,57
н79	401 579,58	2 205 219,13
н57	401 597,03	2 205 480,12
н55	401 566,45	2 205 022,79
н80	401 550,97	2 205 038,65
н81	401 542,61	2 205 047,27
н42	401 492,15	2 205 099,08
н43	401 248,22	2 204 861,51
н44	401 317,79	2 204 829,27
н82	401 360,09	2 204 870,29
н54	401 550,36	2 204 782,12
н55	401 566,45	2 205 022,79
н40	401 577,09	2 205 181,80
н41	401 502,90	2 205 109,55
н83	401 553,27	2 205 057,60
н56	401 569,86	2 205 073,69
н40	401 577,09	2 205 181,80
н84	401 257,69	2 204 942,80
н85	401 211,61	2 204 990,12
н71	401 137,93	2 205 024,26
н72	401 095,34	2 204 932,34
н73	401 198,08	2 204 884,74
н84	401 257,69	2 204 942,80
н86	401 465,99	2 205 125,95
н87	401 417,15	2 205 176,09
н88	401 229,45	2 204 993,30
н89	401 278,29	2 204 943,15
н86	401 465,99	2 205 125,95
н90	401 310,44	2 205 142,05
н69	401 213,35	2 205 187,03

№ точки	Координаты	
	X	Y
н70	401 144,24	2 205 037,87
н91	401 216,82	2 205 004,23
н92	401 275,43	2 205 130,72
н93	401 289,04	2 205 124,41
н94	401 294,51	2 205 136,20
н95	401 305,39	2 205 131,16
н90	401 310,44	2 205 142,05
н96	401 416,34	2 205 196,25
н67	401 252,75	2 205 272,05
н68	401 218,11	2 205 197,28
н97	401 290,69	2 205 163,65
н98	401 292,67	2 205 167,92
н99	401 317,17	2 205 156,56
н90	401 310,44	2 205 142,05
н100	401 313,49	2 205 140,63
н101	401 335,58	2 205 117,59
н96	401 416,34	2 205 196,25
н102	401 528,16	2 205 447,08
н63	401 368,19	2 205 521,20
н64	401 297,10	2 205 367,77
н103	401 298,56	2 205 363,79
н104	401 403,54	2 205 315,15
н105	401 396,81	2 205 300,63
н106	401 380,48	2 205 308,20
н107	401 383,85	2 205 315,46
н108	401 295,20	2 205 356,53
н65	401 291,22	2 205 355,07
н66	401 259,05	2 205 285,66
н109	401 419,02	2 205 211,54
н102	401 528,16	2 205 447,08
н59	401 560,74	2 205 517,39
н60	401 448,63	2 205 632,50
н61	401 396,03	2 205 581,28
н62	401 373,87	2 205 533,45
н110	401 533,83	2 205 459,33
н59	401 560,74	2 205 517,39
н57	401 597,03	2 205 480,12
н58	401 569,70	2 205 508,19
н111	401 429,90	2 205 206,49
н78	401 522,54	2 205 163,57

№ точки	Координаты	
	X	Y
н79	401 579,58	2 205 219,13
н57	401 597,03	2 205 480,12
н28	401 110,93	2 205 036,77
н112	400 888,42	2 205 139,87
н26	400 845,85	2 205 048,00
н27	401 068,12	2 204 944,96
н28	401 110,93	2 205 036,77
н31	401 189,35	2 205 204,96
н113	400 984,55	2 205 299,88
н114	400 944,47	2 205 260,84
н115	400 894,72	2 205 153,48
н29	401 117,28	2 205 050,37
н30	401 155,43	2 205 132,20
н31	401 189,35	2 205 204,96
н116	401 140,21	2 205 324,19
н117	401 051,65	2 205 365,23
н118	400 992,93	2 205 308,04
н119	401 001,30	2 205 299,44
н120	401 009,90	2 205 307,82
н121	401 015,45	2 205 302,10
н122	401 109,73	2 205 258,41
н116	401 140,21	2 205 324,19
н35	401 267,12	2 205 372,84
н123	401 193,93	2 205 406,76
н124	401 191,96	2 205 402,50
н125	401 174,81	2 205 410,44
н126	401 181,51	2 205 424,91
н127	401 170,62	2 205 429,95
н128	401 145,06	2 205 456,20
н129	401 063,15	2 205 376,43
н34	401 232,57	2 205 297,87
н35	401 267,12	2 205 372,84
н38	401 341,23	2 205 533,70
н130	401 268,39	2 205 567,45
н131	401 198,66	2 205 416,96
н36	401 271,85	2 205 383,10
н37	401 305,08	2 205 455,19
н38	401 341,23	2 205 533,70

№ точки	Координаты	
	X	Y
н132	401 037,08	2 205 371,98
н7	400 962,30	2 205 406,63
н8	400 828,89	2 205 276,70
н9	400 826,83	2 205 274,71
н10	400 821,19	2 205 269,45
н11	400 817,20	2 205 265,94
н12	400 813,25	2 205 262,47
н13	400 805,08	2 205 255,76
н14	400 796,69	2 205 249,33
н15	400 788,08	2 205 243,18
н16	400 779,27	2 205 237,33
н17	400 770,27	2 205 231,79
н18	400 761,09	2 205 226,55
н19	400 734,18	2 205 211,80
н20	400 799,58	2 205 092,52
н21	400 804,80	2 205 083,96
н22	400 810,80	2 205 075,94
н23	400 817,51	2 205 068,50
н24	400 824,89	2 205 061,72
н25	400 832,86	2 205 055,66
н133	400 932,02	2 205 269,65
н132	401 037,08	2 205 371,98
н134	400 928,31	2 205 422,38
н135	400 846,08	2 205 460,48
н136	400 801,99	2 205 431,56
н137	400 778,64	2 205 416,24
н138	400 693,42	2 205 360,33
н139	400 728,80	2 205 302,09
н140	400 753,01	2 205 262,24
н141	400 759,93	2 205 266,51
н142	400 766,72	2 205 270,98
н143	400 773,38	2 205 275,64
н144	400 779,90	2 205 280,50
н145	400 786,27	2 205 285,54
н146	400 792,50	2 205 290,77
н147	400 798,56	2 205 296,19
н148	400 804,47	2 205 301,77
н134	400 928,31	2 205 422,38
н149	401 173,70	2 205 661,37
н150	401 107,07	2 205 729,78
н151	400 920,81	2 205 548,38
н152	400 987,44	2 205 479,97

№ точки	Координаты	
	X	Y
н149	401 173,70	2 205 661,37
н153	400 916,84	2 205 569,65
н154	400 908,47	2 205 578,24
н155	400 899,87	2 205 569,87
н156	400 908,25	2 205 561,28
н153	400 916,84	2 205 569,65
н157	401 265,01	2 205 750,30
н158	401 261,41	2 205 765,82
н159	401 242,32	2 205 831,66
н160	401 231,49	2 205 867,22
н161	401 122,39	2 205 760,16
н162	401 107,59	2 205 752,17
н163	401 185,16	2 205 672,53
н157	401 265,01	2 205 750,30
н164	401 248,63	2 205 578,01
н5	401 194,90	2 205 633,17
н6	401 009,58	2 205 452,67
н165	401 063,30	2 205 397,51
н164	401 248,63	2 205 578,01
н1	401 406,67	2 205 675,59
н2	401 382,17	2 205 700,72
н3	401 324,79	2 205 759,66
н4	401 203,00	2 205 641,05
н166	401 235,79	2 205 607,38
н167	401 239,16	2 205 610,66
н168	401 251,72	2 205 597,77
н169	401 243,12	2 205 589,39
н170	401 251,49	2 205 580,80
н171	401 323,70	2 205 651,12
н172	401 328,80	2 205 648,76
н173	401 328,27	2 205 648,26
н174	401 329,05	2 205 647,95
н175	401 263,83	2 205 584,44
н39	401 346,91	2 205 545,96
н1	401 406,67	2 205 675,59
н176	401 290,90	2 204 803,16
н177	401 209,24	2 204 841,00
н178	401 156,32	2 204 789,46
н179	401 181,37	2 204 753,84

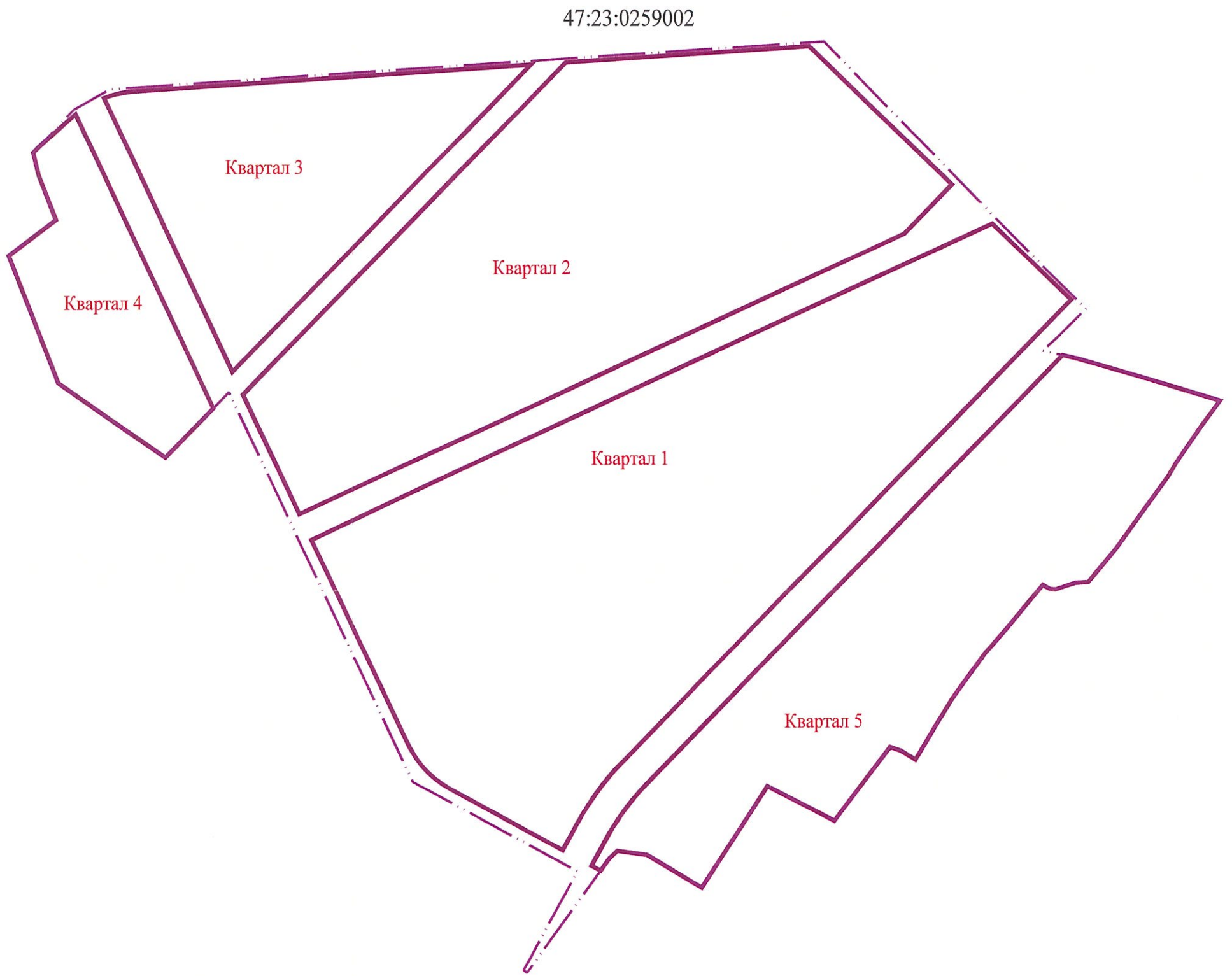
№ точки	Координаты	
	X	Y
н180	401 188,95	2 204 743,04
н181	401 205,22	2 204 719,90
н176	401 290,90	2 204 803,16
н182	401 524,34	2 204 694,99
н183	401 306,45	2 204 795,95
н184	401 258,31	2 204 749,18
н185	401 413,81	2 204 677,13
н186	401 411,14	2 204 673,59
н187	401 458,59	2 204 655,36
н188	401 482,75	2 204 649,59
н189	401 489,34	2 204 655,78
н190	401 521,47	2 204 691,57
н191	401 522,07	2 204 692,26
н192	401 522,92	2 204 693,27
н193	401 523,48	2 204 693,93
н182	401 524,34	2 204 694,99
н182	401 524,34	2 204 694,99
н183	401 306,45	2 204 795,95
н176	401 290,90	2 204 803,16
н177	401 209,24	2 204 841,00
н178	401 156,32	2 204 789,46
н179	401 181,37	2 204 753,84
н180	401 188,95	2 204 743,04
н181	401 205,22	2 204 719,90
н194	401 236,55	2 204 675,36
н195	401 372,92	2 204 622,94
н186	401 411,14	2 204 673,59
н187	401 458,59	2 204 655,36
н188	401 482,75	2 204 649,59
н189	401 489,34	2 204 655,78
н196	401 521,47	2 204 691,57
н191	401 522,07	2 204 692,26
н192	401 522,92	2 204 693,27
н197	401 523,48	2 204 693,93
н182	401 524,34	2 204 694,99
н157	401 265,01	2 205 750,30
н158	401 261,41	2 205 765,82
н159	401 242,32	2 205 831,66
н160	401 231,49	2 205 867,22
н198	401 215,80	2 205 918,74
н199	401 189,24	2 205 899,42

№ точки	Координаты	
	X	Y
н200	401 147,54	2 205 870,62
н201	401 135,09	2 205 863,39
н202	401 055,64	2 205 805,29
н203	401 032,58	2 205 786,31
н204	401 020,57	2 205 776,43
н205	401 019,76	2 205 762,84
н206	401 012,83	2 205 741,10
н207	401 013,22	2 205 735,83
н208	401 017,51	2 205 727,78
н209	400 975,22	2 205 692,66
н210	400 943,42	2 205 664,83
н211	400 936,98	2 205 660,09
н212	400 896,74	2 205 630,49
н213	400 865,95	2 205 611,32
н214	400 830,27	2 205 589,98
н215	400 840,03	2 205 574,29
н216	400 843,89	2 205 563,00
н217	400 764,89	2 205 502,87
н136	400 801,99	2 205 431,56
н137	400 778,64	2 205 416,24



№ точки	Координаты	
	X	Y
н138	400 693,42	2 205 360,33
н139	400 728,80	2 205 302,09
н218	400 733,41	2 205 270,20
н219	400 724,58	2 205 261,19
н220	400 712,07	2 205 252,13
н221	400 717,36	2 205 242,49
н140	400 753,01	2 205 262,24
н141	400 759,93	2 205 266,51
н142	400 766,72	2 205 270,98
н143	400 773,38	2 205 275,64
н144	400 779,90	2 205 280,50
н145	400 786,27	2 205 285,54
н146	400 792,50	2 205 290,77
н147	400 798,56	2 205 296,19
н148	400 804,47	2 205 301,77
н134	400 928,31	2 205 422,38
н152	400 987,44	2 205 479,97
н149	401 173,70	2 205 661,37
н163	401 185,16	2 205 672,53
н157	401 265,01	2 205 750,30

Чертеж планировки территории, отображающий границы существующих и планируемых элементов планировочной структуры

Приложение №2
к приказу Комитета градостроительной политики Ленинградской области
от 20.11.2023 № 169



Условные обозначения

Обозначение	Наименование
Квартал 1	Номер элемента планировочной структуры
47:23:0259002	Номер кадастрового квартала
Границы:	
	территории, в отношении которой осуществляется подготовка проекта планировки
	планируемых элементов планировочной структуры

Примечание:
Существующие элементы планировочной структуры в границах проектирования отсутствуют.

Чертеж планировки территории,
отображающий границы зон
планируемого размещения
объектов капитального
строительства

Приложение №3
к приказу Комитета градостроительной
политики Ленинградской области
от 20.11.2023 № 169



Условные обозначения

Обозначение	Наименование
5	Номер зоны планируемого размещения объектов капитального строительства
Квартал 1	Номер элемента планировочной структуры
— · — · —	граница территории, в отношении которой осуществляется подготовка проекта планировки
□	граница зон планируемого размещения объектов капитального строительства
Зоны существующего размещения объектов капитального строительства:	
▨	зона размещения существующих объектов предоставления коммунальных услуг
Зоны планируемого размещения объектов капитального строительства:	
■ (orange)	зона размещения малоэтажной жилой застройки
■ (yellow)	зона размещения объектов капитального строительства, предназначенных для дошкольного, начального и среднего общего образования
■ (green)	зона размещения спортивных объектов
■ (red)	зона размещения объектов торговли
■ (brown)	зона размещения объектов для хранения автотранспорта
■ (pink)	зона размещения объектов общественного и культурного назначения
■ (purple)	зона размещения объектов предоставления коммунальных услуг
■ (light green)	зона планируемого размещения объектов благоустройства
■ (grey)	зона планируемого размещения объектов улично-дорожной сети

Масштаб 1:5000

Приложение № 4 к приказу
Комитета градостроительной
политики Ленинградской области
от 20.11.2023 № 169

Положение о характеристиках планируемого развития территории, в том числе о плотности и параметрах застройки территории, о характеристиках объектов капитального строительства жилого, общественно-делового и иного назначения, и необходимых для функционирования таких объектов и обеспечения жизнедеятельности граждан объектов коммунальной, транспортной, социальной инфраструктур

1. Характеристики планируемого развития территории

Таблица 1

№ п/п	Параметры	Единица измерения	Показатели
1	2	3	4
1	Общая площадь территории в границах проектирования	га	72,18
2	Площадь элементов планировочной структуры:		
2.1	Квартал 1	га	22,16
2.2	Квартал 2	га	18,18
2.3	Квартал 3	га	7,04
2.4	Квартал 4	га	3,78
2.5	Квартал 5	га	11,73
3	Численность существующего и планируемого населения в границах проектирования	человек	7742
3.1	Численность существующего населения	человек	0
3.2	Численность планируемого населения в границах Квартала 1	человек	4222
3.3	Численность планируемого населения в границах Квартала 2	человек	3520
4	Плотность населения		
4.1	Квартал 1	человек/га	191
4.2	Квартал 2	человек/га	194
4.3	Квартал 3	человек/га	-
4.4	Квартал 4	человек/га	-
4.5	Квартал 5	человек/га	-
5	Плотность застройки		
5.1	Квартал 1	кв.м. общей площади/га	8670
5.2	Квартал 2	кв.м. общей площади/га	9372
5.3	Квартал 3	кв.м. общей площади/га	1975
5.4	Квартал 4	кв.м. общей площади/га	1844
5.5	Квартал 5	кв.м. общей площади/га	2024

6	Плотность жилого фонда		
6.1	Квартал 1	кв.м. общей площади квартир/га	5908
6.2	Квартал 2	кв.м. общей площади квартир/га	6000
7	Площадь улично-дорожной сети	га	9,29
8	Площадь озелененной территории	га	10,81
9	Площадь земельных участков образовательных организаций, в т. ч.:	га	3,28
9.1	Дошкольная образовательная организация на 210 мест	га	0,80
9.2	Дошкольная образовательная организация на 255 мест, общеобразовательная организация (начальная ступень образования) на 275 мест	га	2,48
10	Дом культуры	мест	810
11	Объект амбулаторно-поликлинического обслуживания (центр врачей общей практики)	посещений в смену	60
12	Площадь внутриквартальных проездов	га	2,55
13	Площадь земель общего пользования	га	25,16
14	Максимальная общая площадь квартир	кв.м общей площади квартир	240000
14.1	Квартал 1	кв.м общей площади квартир	130920
14.2	Квартал 2	кв.м общей площади квартир	109080
14.3	Квартал 3	кв.м общей площади квартир	-
14.4	Квартал 4	кв.м общей площади квартир	-
14.5	Квартал 5	кв.м общей площади квартир	-
15	Максимальная площадь зданий	кв.м общей площади	407138
15.1	Квартал 1	кв.м общей площади	192131
15.2	Квартал 2	кв.м общей площади	170392
15.3	Квартал 3	кв.м общей площади	13901
15.4	Квартал 4	кв.м общей площади	6970
15.5	Квартал 5	кв.м общей площади	23744
16	Площадь застройки многоквартирными домами	кв.м	90585
17	Площадь нормируемых элементов дворовой территории (для игр детей, отдыха взрослого населения, занятий физкультурой,	кв.м	12384

	хозяйственных целей)		
18	Предельное количество этажей зданий	эт.	5
19	Предельная этажность зданий	эт.	4
20	Предельная высота зданий	м	20
21	Отступы от красных линий	м	0-6
22	Количество мест для хранения автомобилей, в т.ч.:	м/м	4224
22.1	на наземных открытых автостоянках в границах зон планируемого размещения объектов капитального строительства многоквартирных жилых домов	м/м	1869
22.2	на наземных открытых автостоянках в границах зон планируемого размещения объектов капитального строительства прочих объектов	м/м	864
22.3	на наземных открытых автостоянках в границах земельных участков для хранения автотранспорта	м/м	963
22.4	наземные открытые автостоянки вдоль улично-дорожной сети	м/м	244
22.5	наземные открытые автостоянки вдоль внутриквартальных проездов	м/м	284
23	Общее количество мест для хранения автомобилей маломобильных групп населения	м/м	422
24	Инженерное обеспечение		
24.1	Теплоснабжение	Гкал/ч	28,7
24.2	Водоснабжение (с учетом полива территории)	м ³ /сут	2735,84
24.3	Водоотведение	м ³ /сут	1972,01
24.4	Газоснабжение	м ³ /ч	-
24.5	Электроснабжение	кВт	9848,7

Примечание:

Максимальная общая площадь квартир определена в соответствии с ч. 5 ст. 15 Жилищного кодекса Российской Федерации - общая площадь жилого помещения состоит из суммы площади всех частей такого помещения, включая площадь помещений вспомогательного использования, предназначенных для удовлетворения гражданами бытовых и иных нужд, связанных с их проживанием в жилом помещении, за исключением балконов, лоджий, веранд и террас.

2. Характеристики объектов капитального строительства

Таблица 2

Номер зоны планируемого размещения объекта капитального строительства	Назначение объекта капитального строительства	Площадь зоны планируемого размещения объектов капитального строительства, кв. м	Максимальная площадь зданий, кв. м	Предельная этажность зданий, этаж	Предельная высота зданий, м	Предельное количество этажей зданий, этаж	Максимальная общая площадь квартир, кв.м.	Минимальная общая площадь встроенно-пристроенных помещений, кв. м
1	Малоэтажный многоквартирный дом (многоквартирный дом высотой до 4 этажей, включая мансардный) со встроенно-пристроенными помещениями	24825	26670	4	18	5	16319	3600
2	Малоэтажный многоквартирный дом (многоквартирный дом высотой до 4 этажей, включая мансардный)	29644	35591	4	18	5	25625	-
3	Малоэтажный многоквартирный дом (многоквартирный дом высотой до 4 этажей, включая мансардный)	11566	9363	4	18	5	6741	-
4	Малоэтажный многоквартирный дом (многоквартирный дом высотой до 4 этажей, включая мансардный) со встроенно-пристроенными помещениями	8004	10260	4	18	5	7387	430
5	Малоэтажный многоквартирный дом (многоквартирный дом высотой до 4 этажей, включая мансардный)	8206	8972	4	18	5	6460	-
6	Малоэтажный многоквартирный дом (многоквартирный дом высотой до 4 этажей, включая мансардный) со встроенно-пристроенными помещениями	6664	7646	4	18	5	5070	570
7	Малоэтажный многоквартирный дом (многоквартирный дом высотой до 4 этажей, включая мансардный)	6396	7646	4	18	5	5640	-
8	Малоэтажный многоквартирный дом (многоквартирный дом	6946	7646	4	18	5	5640	-

	высотой до 4 этажей, включая мансардный)							
9	Малоэтажный многоквартирный дом (многоквартирный дом высотой до 4 этажей, включая мансардный)	6407	6969	4	18	5	5100	-
10	Малоэтажный многоквартирный дом (многоквартирный дом высотой до 4 этажей, включая мансардный)	6159	7672	4	18	5	5440	-
11	Малоэтажный многоквартирный дом (многоквартирный дом высотой до 4 этажей, включая мансардный)	6789	7672	4	18	5	5440	-
12	Малоэтажный многоквартирный дом (многоквартирный дом высотой до 4 этажей, включая мансардный)	6060	7672	4	18	5	5440	-
13	Малоэтажный многоквартирный дом (многоквартирный дом высотой до 4 этажей, включая мансардный)	6930	7672	4	18	5	5440	-
14	Малоэтажный многоквартирный дом (многоквартирный дом высотой до 4 этажей, включая мансардный) со встроенно-пристроенными помещениями	6931	7672	4	18	5	4953	810
	в т.ч. встроенно-пристроенные помещения: центр врачей общей практики							
15	Малоэтажный многоквартирный дом (многоквартирный дом высотой до 4 этажей, включая мансардный) со встроенно-пристроенными помещениями	29588	28324	4	18	5	20225	1480
16	Малоэтажный многоквартирный дом (многоквартирный дом высотой до 4 этажей, включая мансардный)	13152	15292	4	18	5	10880	-
17	Малоэтажный многоквартирный дом (многоквартирный дом высотой до 4 этажей, включая мансардный)	14081	16618	4	18	5	11900	-
18	Малоэтажный многоквартирный дом (многоквартирный дом высотой до 4 этажей, включая мансардный)	20479	25399	4	18	5	18402	-
19	Малоэтажный многоквартирный дом (многоквартирный дом высотой до 4 этажей, включая мансардный)	16184	17864	4	18	5	12862	-
20	Малоэтажный многоквартирный	16042	17860	4	18	5	12308	-

	дом (многоквартирный дом высотой до 4 этажей, включая мансардный)							
21	Малоэтажный многоквартирный дом (многоквартирный дом высотой до 4 этажей, включая мансардный) со встроенно-пристроенными помещениями	25991	27443	4	18	5	15210	2850
22	Малоэтажный многоквартирный дом (многоквартирный дом высотой до 4 этажей, включая мансардный)	18340	23016	4	18	5	15210	-
23	Малоэтажный многоквартирный дом (многоквартирный дом высотой до 4 этажей, включая мансардный)	12596	16883	4	18	5	12308	-
24	Объект дошкольного образования на 210 мест	8001	7350	3	12	4	-	-
25	Объект дошкольного образования на 255 мест, объект начального образования на 275 мест	24830	15800	3	12	4	-	-
26	Дом культуры на 810 мест	8681	2500	2	8	3	-	-
27	Физкультурно-оздоровительный комплекс	12451	5343	3	20	4	-	-
28	Объект капитального строительства, предназначенный для продажи товаров	27805	13800	2	8	3	-	-
29	Объект капитального строительства, предназначенный для продажи товаров	15130	6850	2	8	3	-	-
30	Объект капитального строительства, предназначенный для продажи товаров	3026	2000	2	8	3	-	-
31	Объект капитального строительства, предназначенный для продажи товаров	3430	2000	2	8	3	-	-
32	Объект капитального строительства, предназначенный для продажи товаров	5203	2000	2	8	3	-	-
33	Сооружение, обеспечивающее поставку электричества (трансформаторная подстанция)	144	-	1	-	1	-	-
34	Сооружение, обеспечивающее поставку электричества (трансформаторная подстанция)	144	-	1	-	1	-	-
35	Сооружение, обеспечивающее поставку электричества (трансформаторная подстанция)	144	-	1	-	1	-	-
36	Сооружение, обеспечивающее поставку электричества (трансформаторная подстанция)	144	-	1	-	1	-	-

37	Сооружение, обеспечивающее поставку электричества (трансформаторная подстанция)	144	-	1	-	1	-	-
38	Сооружение, обеспечивающее поставку электричества (трансформаторная подстанция)	144	-	1	-	1	-	-
39	Сооружение, обеспечивающее поставку электричества (трансформаторная подстанция)	144	-	1	-	1	-	-
40	Сооружение, обеспечивающее поставку электричества (трансформаторная подстанция)	172	-	1	-	1	-	-
41	Сооружение, обеспечивающее поставку электричества (трансформаторная подстанция)	144	-	1	-	1	-	-
42	Сооружение, обеспечивающее поставку электричества (трансформаторная подстанция)	202	-	1	-	1	-	-
43	Сооружение, обеспечивающее поставку электричества (трансформаторная подстанция)	144	-	1	-	1	-	-
44	Сооружение, обеспечивающее поставку электричества (распределительный пункт)	375	-	1	-	1	-	-
45	Сооружение, обеспечивающее поставку электричества (распределительный пункт)	343	-	1	-	1	-	-
46	Объект улично-дорожной сети (проезд)	1103	-	-	-	-	-	-
47	Объект улично-дорожной сети (проезд)	1336	-	-	-	-	-	-
48	Объект улично-дорожной сети (проезд)	3294	-	-	-	-	-	-
49	Объект улично-дорожной сети (проезд)	1213	-	-	-	-	-	-
50	Объект улично-дорожной сети (проезд)	867	-	-	-	-	-	-
51	Объект улично-дорожной сети (проезд)	1981	-	-	-	-	-	-
52	Объект улично-дорожной сети (проезд)	8664	-	-	-	-	-	-
53	Объект улично-дорожной сети (проезд)	1729	-	-	-	-	-	-
54	Улично-дорожная сеть (улица в жилой застройке)	11944	-	-	-	-	-	-
55	Улично-дорожная сеть (улица в жилой застройке)	25553	-	-	-	-	-	-
56	Улично-дорожная сеть (улица в жилой застройке)	28127	-	-	-	-	-	-
57	Улично-дорожная сеть (улица в жилой застройке)	27217	-	-	-	-	-	-

58	Объект улично-дорожной сети (проезд)	2080	-	-	-	-	-	-
59	Объект улично-дорожной сети (проезд)	3275	-	-	-	-	-	-

Примечание:

Максимальная общая площадь квартир определена в соответствии с ч. 5 ст. 15 Жилищного кодекса Российской Федерации - общая площадь жилого помещения состоит из суммы площади всех частей такого помещения, включая площадь помещений вспомогательного использования, предназначенных для удовлетворения гражданами бытовых и иных нужд, связанных с их проживанием в жилом помещении, за исключением балконов, лоджий, веранд и террас.

3. Характеристика планируемого развития объектов социальной инфраструктуры, необходимых для развития территории

На территории предусматривается размещение дошкольной образовательной организации не менее чем на 210 мест в границах зоны планируемого размещения объектов капитального строительства 24, дошкольной образовательной организации не менее чем на 255 мест и общеобразовательной организации (начальная ступень образования) не менее чем на 275 мест в границах зоны планируемого размещения объектов капитального строительства 25, территориальная доступность объектов 500 м.

На территории предусматривается размещение:

магазинов торговой площадью 3050 кв.м. в границах зон планируемого размещения объектов капитального строительства 28, 29, 30, 31, 32, территориальная доступность 800 м;

предприятий общественного питания не менее чем на 310 мест в границах зон планируемого размещения объектов капитального строительства 28, 29, 30, 31, 32, территориальная доступность 800 м;

предприятий бытового обслуживания на 39 мест в границах зон планируемого размещения объектов капитального строительства 28, 29, 30, 31, 32, территориальная доступность 800 м;

аптек не менее чем 387 кв.м. в границах зон планируемого размещения объектов капитального строительства 28, 30, 31, 32, территориальная доступность 800 м;

отделений банков не менее чем на 4 операционных места в границах зоны планируемого размещения объектов капитального строительства 31;

1 жилищно-эксплуатационной службы в границах зоны планируемого размещения объектов капитального строительства 26;

многопрофильных центров по работе с детьми и молодежью не менее чем на 195 кв.м в границах зоны планируемого размещения объектов капитального строительства 26;

помещений досуга и любительской деятельности не менее чем на 390 кв.м в границах зоны планируемого размещения объектов капитального строительства 26;

помещений для физкультурно-оздоровительных занятий не менее чем на 2710 кв.м в границах зоны планируемого размещения объектов капитального строительства 27, территориальная доступность 1500 м;

бассейна не менее чем на 580 кв.м зеркала воды в границах зоны планируемого размещения объектов капитального строительства 27, территориальная доступность 1500 м;

плоскостных спортивных сооружений не менее чем на 15100 кв.м в границах зон планируемого размещения объектов капитального строительства 1-23, в границах участка для занятия спортом и физкультурой на открытом воздухе 33, а также в границах участков территории общего пользования, предназначенных для благоустройства, 68, 69, 71, территориальная доступность 300 м;

опорного пункта охраны порядка не менее чем на 77 кв.м в границах зоны планируемого размещения объектов капитального строительства 26;

общественных туалетов на 8 приборов границах зон планируемого размещения объектов капитального строительства 26, 28, 30, 31, 32, территориальная доступность 800 м;

центра врачей общей практики площадью 810 кв.м на 60 посещений в смену в границах зоны планируемого размещения объектов капитального строительства 14;

рынка не менее чем на 190 кв.м торговой площади в границах зоны планируемого размещения объектов капитального строительства 28, территориальная доступность 800 м;

производственных предприятий бытового обслуживания малой мощности централизованного выполнения заказов не менее чем на 31 рабочее место в границах зон планируемого размещения объектов капитального строительства 28, 30, 31, 32, территориальная доступность 800 м;

прачечных самообслуживания, мини-прачечных не менее чем на 77 кг/смену в границах зон планируемого размещения объектов капитального строительства 28, 30, 31, 32, территориальная доступность 800 м;

химчисток самообслуживания, мини-химчисток не менее чем на 31 кг/смену в границах зон планируемого размещения объектов капитального строительства 28, 30, 31, 32, территориальная доступность 800 м;

предприятий по химчистке не менее чем на 31 кг/смену в границах зон планируемого размещения объектов капитального строительства 28, 30, 31, 32, территориальная доступность 800 м;

1 пункта приёма вторичного сырья в границах зоны планируемого размещения объектов капитального строительства 29, территориальная доступность 800 м;

1 общедоступной библиотеки с детским отделением в границах зоны планируемого размещения объектов капитального строительства 26;

банно-оздоровительного комплекса не менее чем на 39 помывочных места в границах зоны планируемого размещения объектов капитального строительства 27, территориальная доступность 800 м.

4. Характеристика планируемого развития объектов транспортной инфраструктуры, необходимых для развития территории

Предусматривается организация и реконструкция элементов улично-дорожной сети и внутриквартальных проездов:

- реконструкция автомобильной дороги местного значения «Верево-Пудость»: ширина проезжей части 8 м, по одной полосе движения в каждую сторону, с организацией боковых проездов вдоль проектируемых объектов, ориентировочная протяженность вдоль границ проектирования – 0,79 км;
- проектируемая главная улица – Проектируемая улица №1: ширина проезжей части 8 м, по одной полосе движения в каждую сторону, вдоль улицы расположены открытые автостоянки, вдоль улицы предусмотрена двусторонняя велосипедная дорожка шириной 2 м, ориентировочная протяженность улицы в границах проектирования – 0,82 км;
- проектируемая главная улица – Проектируемая улица №2 (продолжение улицы Мелиораторов): ширина проезжей части 8 м, по одной полосе движения в каждую сторону, вдоль улицы расположены открытые автостоянки, ориентировочная протяженность в границах проектирования – 0,99 км;
- проектируемая главная улица – Проектируемая улица №4: ширина проезжей части 8 м, по одной полосе движения в каждую сторону, ориентировочная протяженность в границах проектирования – 0,39 км;
- проектируемая улица в жилой застройке (основная) – Проектируемый бульвар: ширина проезжей части в каждом направлении 4 м, по одной полосе движения в каждую сторону, в разделительной полосе расположены пешеходная дорожка и двусторонняя велосипедная дорожка шириной 2 м, ориентировочная протяженность улицы в границах проектирования – 0,82 км;
- проектируемая улица в жилой застройке (основная) – Проектируемая улица №3: ширина проезжей части 6 м, по одной полосе движения в каждую сторону, вдоль улицы расположены открытые автостоянки, ориентировочная протяженность в границах проектирования – 0,49 км;
- внутриквартальные проезды: ширина проезжей части 6 м, по одной полосе движения в каждую сторону, разворотная площадка 16м*16 м, ориентировочная суммарная протяженность в границах проектирования 1,21 км.

На территории предусматривается организация открытых автостоянок не менее чем на 210 машиномест в границах зоны планируемого размещения объектов капитального строительства 1, не менее чем на 114 машиномест в границах зоны планируемого размещения объектов капитального строительства 2, не менее чем на 54 машиноместа в границах зоны планируемого размещения объектов капитального строительства 3, не менее чем на 26 машиномест в границах зоны планируемого размещения объектов капитального строительства 4, не менее чем на 12 машиномест в границах зоны планируемого размещения объектов капитального строительства 5, не менее чем на 53 машиноместа в границах зоны планируемого размещения объектов капитального строительства 6, не менее чем на 49 машиномест в границах зоны планируемого размещения объектов капитального строительства 7, не менее чем на 50 машиномест в границах зоны планируемого размещения объектов капитального строительства

8, не менее чем на 42 машиноместа в границах зоны планируемого размещения объектов капитального строительства 9, не менее чем на 40 машиномест в границах зоны планируемого размещения объектов капитального строительства 10, не менее чем на 59 машиномест в границах зоны планируемого размещения объектов капитального строительства 11, не менее чем на 42 машиноместа в границах зоны планируемого размещения объектов капитального строительства 12, не менее чем на 62 машиноместа в границах зоны планируемого размещения объектов капитального строительства 13, не менее чем на 62 машиноместа в границах зоны планируемого размещения объектов капитального строительства 14, не менее чем на 191 машиноместо в границах зоны планируемого размещения объектов капитального строительства 15, не менее чем на 96 машиномест в границах зоны планируемого размещения объектов капитального строительства 16, не менее чем на 57 машиномест в границах зоны планируемого размещения объектов капитального строительства 17, не менее чем на 57 машиномест в границах зоны планируемого размещения объектов капитального строительства 18, не менее чем на 100 машиномест в границах зоны планируемого размещения объектов капитального строительства 19, не менее чем на 127 машиномест в границах зоны планируемого размещения объектов капитального строительства 20, не менее чем на 223 машиноместа в границах зоны планируемого размещения объектов капитального строительства 21, не менее чем на 84 машиноместа в границах зоны планируемого размещения объектов капитального строительства 22, не менее чем на 59 машиномест в границах зоны планируемого размещения объектов капитального строительства 23, не менее чем на 61 машиноместо в границах зоны планируемого размещения объектов капитального строительства 26, не менее чем на 47 машиномест в границах зоны планируемого размещения объектов капитального строительства 27, не менее чем на 400 машиномест в границах зоны планируемого размещения объектов капитального строительства 28, не менее чем на 237 машиномест в границах зоны планируемого размещения объектов капитального строительства 29, не менее чем на 35 машиномест в границах зоны планируемого размещения объектов капитального строительства 30, не менее чем на 35 машиномест в границах зоны планируемого размещения объектов капитального строительства 31, не менее чем на 49 машиномест в границах зоны планируемого размещения объектов капитального строительства 32, не менее чем на 963 машиноместа в границах участков, предназначенных для хранения автотранспорта, не менее чем на 284 машиноместа в границах территории общего пользования вдоль внутриквартальных проездов, не менее чем на 244 машиноместа в границах улично-дорожной сети, непосредственно примыкающей к границам зон планируемого размещения объектов.

5. Характеристика планируемого развития объектов коммунальной инфраструктуры, необходимых для развития территории

Теплоснабжение

Расчетная тепловая нагрузка для отопления, вентиляции и горячего водоснабжения проектируемых объектов составит 28,7 Гкал/ч (33,4 МВт).

Теплоснабжение малоэтажной многоквартирной жилой застройки, а также объектов социальной инфраструктуры предусматривается от отдельно стоящей блок-модульной газовой котельной, расположенной в границах смежной территории, при условии ее реконструкции с увеличением тепловой мощности.

Водоснабжение

Водоснабжение проектируемых объектов жилой и общественной застройки, объемом 2735,84 куб.м/сут, предусматривается от проектируемой кольцевой наружной сети объединенного хозяйственно-питьевого и противопожарного водоснабжения.

Головной источник инженерного обеспечения по водоснабжению для территории проектирования – централизованная система водоснабжения г. Гатчина.

Водоотведение

В проекте предусматривается отдельная система канализования.

Отведение хозяйственно-бытовых стоков от проектируемых объектов жилой и общественной застройки объемом 1972,01 куб.м/сут, предусматривается в проектируемые сети бытовой канализации, далее по проектируемому выпуску к перспективным канализационным очистным сооружениям (КОС), планируемыми к размещению в границах Веревского сельского поселения, с выпуском очищенных стоков в водный объект – р. Ижора.

Бытовые сточные воды от санитарных приборов по самотечным выпускам поступают во внутримплощадочную сеть бытовой канализации.

Сброс поверхностных вод с рассматриваемой территории предполагается по проектируемому выпуску к перспективным очистным сооружениям поверхностного стока (ОСПС), планируемыми к размещению в границах Веревского сельского поселения и далее, через регулирующие резервуары в водный объект – р. Ижора.

Газоснабжение

Газоснабжение проектируемых объектов капитального строительства не требуется.

Электроснабжение

В качестве внешнего опорного источника электроснабжения проектируемой территории планируется использовать ПС 110 кВ Институт (ПС 58).

Для электроснабжения проектируемой застройки предусматривается строительство распределительной сети 6 кВ. Сеть включает по две питающие линии 6 кВ от подстанции ПС 110 кВ Институт (ПС 58) до 2-х распределительных пунктов (РП-1, РП-2), размещаемых на проектируемой территории, а также 11 трансформаторных подстанции 6/0,4 кВ и линии их питания.

Предусматривается размещение сооружений, обеспечивающих поставку электричества (распределительных пунктов), в границах зон планируемого размещения объектов капитального строительства 44, 45; сооружений, обеспечивающих поставку электричества (трансформаторных подстанций), в границах зон планируемого размещения объектов капитального строительства 33, 34, 35, 36, 37, 38, 39 40, 41, 42, 43.

Связь

Телекоммуникационные услуги на проектируемой территории, возможно, предоставить на базе технологии GPON, которая обеспечивает предоставление услуг по волоконно-оптическому кабелю.

6. Благоустройство и озеленение

Предусматривается размещение на придомовых территориях и территориях общего пользования площадок для игр детей дошкольного и младшего школьного возраста удельной площадью 0,7 кв.м на 1 чел., площадок для отдыха взрослого населения удельной площадью 0,1 кв.м на 1 чел., площадок для занятий физкультурой удельной площадью 2 кв.м на 1 чел., хозяйственных площадок удельной площадью 0,2 кв.м на 1 чел., площадок для выгула собак удельной площадью 0,1 кв.м на 1 чел., без учета открытых наземных стоянок легкового автотранспорта.

Предусматривается озеленение территории при удельной площади зеленых насаждений по зонам размещения жилых зданий не менее 5 кв.м на 1 чел.

В границах территорий общего пользования на земельных участках 68, 69, 72, 73, 74 предполагается разместить площадки для игр детей дошкольного и младшего школьного возраста площадью не менее чем на 2710 кв.м, площадки для отдыха взрослого населения площадью не менее чем на 389 кв.м, площадки для занятий физкультурой площадью не менее чем на 7742 кв.м, площадки для выгула собак площадью не менее чем на 389 кв.м.

Таблица 3

Параметры объектов благоустройства и озеленения по зонам планируемого размещения объектов капитального строительства

№ зоны планируемого размещения объектов капитального строительства	Функциональное назначение объектов капитального строительства	Население, чел	Минимально необходимая площадь площадок, кв.м.					Минимально необходимая площадь зеленых насаждений, кв.м.
			для игр детей дошкольного и младшего школьного возраста *	для отдыха взрослого населения*	для занятий физкультурой*	для хозяйственных целей	для выгула собак **	
1	Малоэтажный многоквартирный дом (многоквартирный дом)	526	184	26	526	105	26	2630

	высотой до 4 этажей, включая мансардный) со встроенно-пристроенными помещениями							
2	Малоэтажный многоквартирный дом (многоквартирный дом высотой до 4 этажей, включая мансардный)	827	289	42	827	165	42	4135
3	Малоэтажный многоквартирный дом (многоквартирный дом высотой до 4 этажей, включая мансардный)	217	76	11	217	43	11	1085
4	Малоэтажный многоквартирный дом (многоквартирный дом высотой до 4 этажей, включая мансардный) со встроенно-пристроенными помещениями	238	83	12	238	48	12	1190
5	Малоэтажный многоквартирный дом (многоквартирный дом высотой до 4 этажей, включая мансардный)	208	73	10	208	42	10	1040
6	Малоэтажный многоквартирный дом (многоквартирный дом высотой до 4 этажей, включая мансардный) со встроенно-пристроенными помещениями	164	57	8	164	33	8	820
7	Малоэтажный многоквартирный дом (многоквартирный дом высотой до 4 этажей, включая мансардный)	182	64	9	182	36	9	910
8	Малоэтажный многоквартирный дом (многоквартирный дом высотой до 4 этажей, включая мансардный)	182	64	9	182	36	9	910
9	Малоэтажный многоквартирный дом (многоквартирный дом высотой до 4 этажей, включая мансардный)	165	58	8	165	33	8	825
10	Малоэтажный	175	61	9	175	35	9	875

	многоквартирный дом (многоквартирный дом высотой до 4 этажей, включая мансардный)							
11	Малоэтажный многоквартирный дом (многоквартирный дом высотой до 4 этажей, включая мансардный)	175	61	9	175	35	9	875
12	Малоэтажный многоквартирный дом (многоквартирный дом высотой до 4 этажей, включая мансардный)	175	61	9	175	35	9	875
13	Малоэтажный многоквартирный дом (многоквартирный дом высотой до 4 этажей, включая мансардный)	175	61	9	175	35	9	875
14	Малоэтажный многоквартирный дом (многоквартирный дом высотой до 4 этажей, включая мансардный) со встроенно- пристроенными помещениями	160	56	8	160	32	8	800
15	Малоэтажный многоквартирный дом (многоквартирный дом высотой до 4 этажей, включая мансардный) со встроенно- пристроенными помещениями	652	229	34	653	130	34	3260
16	Малоэтажный многоквартирный дом (многоквартирный дом высотой до 4 этажей, включая мансардный)	351	122	18	350	70	18	1755
17	Малоэтажный многоквартирный дом (многоквартирный дом высотой до 4 этажей, включая мансардный)	384	134	19	383	77	19	1920
18	Малоэтажный многоквартирный дом (многоквартирный дом высотой до 4 этажей, включая мансардный)	594	208	30	594	118	30	2970
19	Малоэтажный многоквартирный дом	415	145	21	415	83	21	2075

	(многоквартирный дом высотой до 4 этажей, включая мансардный)							
20	Малозэтажный многоквартирный дом (многоквартирный дом высотой до 4 этажей, включая мансардный)	397	139	20	397	79	20	1985
21	Малозэтажный многоквартирный дом (многоквартирный дом высотой до 4 этажей, включая мансардный) со встроенно-пристроенными помещениями	491	171	24	492	99	24	2455
22	Малозэтажный многоквартирный дом (многоквартирный дом высотой до 4 этажей, включая мансардный)	491	171	24	492	99	24	2455
23	Малозэтажный многоквартирный дом (многоквартирный дом высотой до 4 этажей, включая мансардный)	397	139	20	397	79	20	1985

Примечания:

* 50% с учетом формирования единого игрового и физкультурно-оздоровительного ядра (плоскостных спортивных сооружений) и площадок для выгула собак на группу жилых домов в границах территорий общего пользования на земельных участках 68, 69, 72, 73, 74.

** площадки для выгула собак общей площадью не менее чем на 389 кв.м. размещаются в границах территорий общего пользования на земельных участках 69, 73.

Приложение № 5 к приказу
 Комитета градостроительной
 политики Ленинградской области
 от 20.11.2023 № 169

Положение об очередности планируемого развития территории

№ участка	№ зоны планируемого размещения объектов капитального строительства	Функциональное назначение объектов капитального строительства/вид использования	Этапы проектирования, строительства, реконструкции объектов капитального строительства
5	5	Малоэтажный многоквартирный дом (многоквартирный дом высотой до 4 этажей, включая мансардный)	1
6	6	Малоэтажный многоквартирный дом (многоквартирный дом высотой до 4 этажей, включая мансардный) со встроенно-пристроенными помещениями	
7	7	Малоэтажный многоквартирный дом (многоквартирный дом высотой до 4 этажей, включая мансардный)	
8	8	Малоэтажный многоквартирный дом (многоквартирный дом высотой до 4 этажей, включая мансардный)	
9	9	Малоэтажный многоквартирный дом (многоквартирный дом высотой до 4 этажей, включая мансардный)	
10	10	Малоэтажный многоквартирный дом (многоквартирный дом высотой до 4 этажей, включая мансардный)	
11	11	Малоэтажный многоквартирный дом (многоквартирный дом высотой до 4 этажей, включая мансардный)	
12	12	Малоэтажный многоквартирный дом (многоквартирный дом высотой до 4 этажей, включая мансардный)	
13	13	Малоэтажный многоквартирный дом (многоквартирный дом высотой до 4 этажей, включая мансардный)	
14	14	Малоэтажный многоквартирный дом (многоквартирный дом высотой до 4 этажей, включая мансардный) со встроенно-пристроенными помещениями	
25	25	Дошкольная образовательная организация на 255 мест,	

		общеобразовательная организация (начальная ступень образования) на 275 мест	
31	31	Объект капитального строительства, предназначенный для продажи товаров	
37	35	Сооружение, обеспечивающее поставку электричества (трансформаторная подстанция)	
43	41	Сооружение, обеспечивающее поставку электричества (трансформаторная подстанция)	
57	49	Объект улично-дорожной сети (проезд)	
58	50	Объект улично-дорожной сети (проезд)	
60	52	Объект улично-дорожной сети (проезд)	
64 (часть)	56	Улично-дорожная сеть	
65 (часть)	57	Улично-дорожная сеть	
68 (часть)	-	Благоустройство территории	
71	-	Благоустройство территории	
72	-	Благоустройство территории	
73	-	Благоустройство территории	
75 (часть)	-	Благоустройство территории	
1	1	Малоэтажный многоквартирный дом (многоквартирный дом высотой до 4 этажей, включая мансардный) со встроенно-пристроенными помещениями	2
2	2	Малоэтажный многоквартирный дом (многоквартирный дом высотой до 4 этажей, включая мансардный)	
3	3	Малоэтажный многоквартирный дом (многоквартирный дом высотой до 4 этажей, включая мансардный)	
4	4	Малоэтажный многоквартирный дом (многоквартирный дом высотой до 4 этажей, включая мансардный) со встроенно-пристроенными помещениями	
15	15	Малоэтажный многоквартирный дом (многоквартирный дом высотой до 4 этажей, включая мансардный) со встроенно-пристроенными помещениями	
29	29	Объект капитального строительства, предназначенный для продажи товаров	
32	32	Объект капитального строительства, предназначенный для продажи товаров	
33	-	Объект для занятия спортом и физкультурой на открытом воздухе (футбольное поле, универсальная спортивная площадка)	
34	-	Благоустройство территории	

35	33	Сооружение, обеспечивающее поставку электричества (трансформаторная подстанция)		
36	34	Сооружение, обеспечивающее поставку электричества (трансформаторная подстанция)		
42	40	Сооружение, обеспечивающее поставку электричества (трансформаторная подстанция)		
44	42	Сооружение, обеспечивающее поставку электричества (трансформаторная подстанция)		
47	45	Сооружение, обеспечивающее поставку электричества (распределительный пункт)		
48	-	Благоустройство территории		
50	-	Открытая площадка для хранения автотранспорта		
56	48	Объект улично-дорожной сети (проезд)		
59	51	Объект улично-дорожной сети (проезд)		
67 (часть)	55 (часть)	Улично-дорожная сеть		
64 (часть)	56 (часть)	Улично-дорожная сеть		
65 (часть)	57 (часть)	Улично-дорожная сеть		
68 (часть)	-	Благоустройство территории		
75 (часть)	-	Благоустройство территории		
16	16	Малоэтажный многоквартирный дом (многоквартирный дом высотой до 4 этажей, включая мансардный)		3
17	17	Малоэтажный многоквартирный дом (многоквартирный дом высотой до 4 этажей, включая мансардный)		
22	22	Малоэтажный многоквартирный дом (многоквартирный дом высотой до 4 этажей, включая мансардный)		
23	23	Малоэтажный многоквартирный дом (многоквартирный дом высотой до 4 этажей, включая мансардный)		
24	24	Дошкольная образовательная организация на 210 мест		
27	27	Физкультурно-оздоровительный комплекс		
45	43	Сооружение, обеспечивающее поставку электричества (трансформаторная подстанция)		
46	44	Сооружение, обеспечивающее поставку электричества (распределительный пункт)		
54	46	Объект улично-дорожной сети (проезд)		
55	47	Объект улично-дорожной сети (проезд)		
62	59	Объект улично-дорожной сети (проезд)		
63	58	Объект улично-дорожной сети (проезд)		

66	54	Улично-дорожная сеть		
67 (часть)	55 (часть)	Улично-дорожная сеть		
69	-	Благоустройство территории		
70	-	Благоустройство территории		
74 (часть)	-	Благоустройство территории		
76 (часть)	-	Благоустройство территории		
18	18	Малозэтажный многоквартирный дом (многоквартирный дом высотой до 4 этажей, включая мансардный)		4
19	19	Малозэтажный многоквартирный дом (многоквартирный дом высотой до 4 этажей, включая мансардный)		
20	20	Малозэтажный многоквартирный дом (многоквартирный дом высотой до 4 этажей, включая мансардный)		
21	21	Малозэтажный многоквартирный дом (многоквартирный дом высотой до 4 этажей, включая мансардный) со встроенно-пристроенными помещениями		
26	26	Дом культуры на 810 мест		
28	28	Объект капитального строительства, предназначенный для продажи товаров		
30	30	Объект капитального строительства, предназначенный для продажи товаров		
38	36	Сооружение, обеспечивающее поставку электричества (трансформаторная подстанция)		
39	37	Сооружение, обеспечивающее поставку электричества (трансформаторная подстанция)		
40	38	Сооружение, обеспечивающее поставку электричества (трансформаторная подстанция)		
41	39	Сооружение, обеспечивающее поставку электричества (трансформаторная подстанция)		
49	-	Открытая площадка для хранения автотранспорта		
61	53	Объект улично-дорожной сети (проезд)		
67 (часть)	55 (часть)	Улично-дорожная сеть		
64 (часть)	56 (часть)	Улично-дорожная сеть		
74 (часть)	-	Благоустройство территории		
76 (часть)	-	Благоустройство территории		

Приложение №6
к приказу Комитета
градостроительной политики
Ленинградской области
от 20.11.2023 № 169

ТЕКСТОВАЯ ЧАСТЬ ПРОЕКТА МЕЖЕВАНИЯ ТЕРРИТОРИИ

1. ПЕРЕЧЕНЬ И СВЕДЕНИЯ О ПЛОЩАДИ ОБРАЗУЕМЫХ ЗЕМЕЛЬНЫХ УЧАСТКОВ, В ТОМ ЧИСЛЕ ВОЗМОЖНЫЕ СПОСОБЫ ИХ ОБРАЗОВАНИЯ

Условный номер образуемого земельного участка в соответствии с чертежом межевания территории	Кадастровый (условный) номер образуемого земельного участка	Площадь образуемого земельного участка, м ²	Способ образования земельного участка
1	47:23:0259002:3У1	24 825	перераспределение
2	47:23:0259002:3У2	29 644	перераспределение
3	47:23:0259002:3У3	11 566	перераспределение
4	47:23:0259002:3У4	8 004	перераспределение
5	47:23:0259002:3У5	8 206	перераспределение
6	47:23:0259002:3У6	6 664	перераспределение
7	47:23:0259002:3У7	6 396	перераспределение
8	47:23:0259002:3У8	6 946	перераспределение
9	47:23:0259002:3У9	6 407	перераспределение
10	47:23:0259002:3У10	6 159	перераспределение
11	47:23:0259002:3У11	6 789	перераспределение
12	47:23:0259002:3У12	6 060	перераспределение
13	47:23:0259002:3У13	6 930	перераспределение
14	47:23:0259002:3У14	6 931	перераспределение
15	47:23:0259002:3У15	29 588	перераспределение
16	47:23:0259002:3У16	13 152	перераспределение
17	47:23:0259002:3У17	14 081	перераспределение
18	47:23:0259002:3У18	20 479	перераспределение
19	47:23:0259002:3У19	16 184	перераспределение
20	47:23:0259002:3У20	16 042	перераспределение
21	47:23:0259002:3У21	25 991	перераспределение
22	47:23:0259002:3У22	18 340	перераспределение
23	47:23:0259002:3У23	12 596	перераспределение
24	47:23:0259002:3У24	8 001	перераспределение
25	47:23:0259002:3У25	24 830	перераспределение
26	47:23:0259002:3У26	8 681	перераспределение
27	47:23:0259002:3У27	12 451	перераспределение
28	47:23:0259002:3У28	27 805	перераспределение
29	47:23:0259002:3У29	15 130	перераспределение
30	47:23:0259002:3У30	3 026	перераспределение

31	47:23:0259002:3Y31	3 430	перераспределение
32	47:23:0259002:3Y32	5 203	перераспределение
33	47:23:0259002:3Y33	15 077	перераспределение
34	47:23:0259002:3Y34	17 701	перераспределение
35	47:23:0259002:3Y35	144	перераспределение
36	47:23:0259002:3Y36	144	перераспределение
37	47:23:0259002:3Y37	144	перераспределение
38	47:23:0259002:3Y38	144	перераспределение
39	47:23:0259002:3Y39	144	перераспределение
40	47:23:0259002:3Y40	144	перераспределение
41	47:23:0259002:3Y41	144	перераспределение
42	47:23:0259002:3Y42	172	перераспределение
43	47:23:0259002:3Y43	144	перераспределение
44	47:23:0259002:3Y44	202	перераспределение
45	47:23:0259002:3Y45	144	перераспределение
46	47:23:0259002:3Y46	375	перераспределение
47	47:23:0259002:3Y47	343	перераспределение
48	47:23:0259002:3Y48	7 398	перераспределение
49	47:23:0259002:3Y49	12 644	перераспределение
50	47:23:0259002:3Y50	12 442	перераспределение
51	47:23:0259002:3Y51	4 585	перераспределение
52	47:23:0259002:3Y52	23 520	перераспределение
53	47:23:0259002:3Y53	8 121	перераспределение
54	47:23:0259002:3Y54	1 103	перераспределение
55	47:23:0259002:3Y55	1 336	перераспределение
56	47:23:0259002:3Y56	3 295	перераспределение
57	47:23:0259002:3Y57	1 213	перераспределение
58	47:23:0259002:3Y58	867	перераспределение
59	47:23:0259002:3Y59	1 981	перераспределение
60	47:23:0259002:3Y60	8 664	перераспределение
61	47:23:0259002:3Y61	1 729	перераспределение
62	47:23:0259002:3Y62	3 275	перераспределение
63	47:23:0259002:3Y63	2 080	перераспределение
64	47:23:0259002:3Y64	28 127	перераспределение
65	47:23:0259002:3Y65	27 217	перераспределение
66	47:23:0259002:3Y66	11 944	перераспределение
67	47:23:0259002:3Y67	25 553	перераспределение
68	47:23:0259002:3Y68	8 280	перераспределение
69	47:23:0259002:3Y69	4 732	перераспределение
70	47:23:0259002:3Y70	764	перераспределение
71	47:23:0259002:3Y71	21 555	перераспределение
72	47:23:0259002:3Y72	3 949	перераспределение
73	47:23:0259002:3Y73	6 474	перераспределение
74	47:23:0259002:3Y74	4 273	перераспределение
75	47:23:0259002:3Y75	16 815	перераспределение
76	47:23:0259002:3Y76	16 148	перераспределение

Условные номера образуемых земельных участков приведены на чертеже межевания территории.

2. ПЕРЕЧЕНЬ И СВЕДЕНИЯ О ПЛОЩАДИ ОБРАЗУЕМЫХ ЗЕМЕЛЬНЫХ УЧАСТКОВ, КОТОРЫЕ БУДУТ ОТНЕСЕНЫ К ТЕРРИТОРИЯМ ОБЩЕГО ПОЛЬЗОВАНИЯ ИЛИ ИМУЩЕСТВУ ОБЩЕГО ПОЛЬЗОВАНИЯ, В ТОМ ЧИСЛЕ В ОТНОШЕНИИ КОТОРЫХ ПРЕДПОЛАГАЮТСЯ РЕЗЕРВИРОВАНИЕ И (ИЛИ) ИЗЪЯТИЕ ДЛЯ ГОСУДАРСТВЕННЫХ ИЛИ МУНИЦИПАЛЬНЫХ НУЖД

Условный номер образуемого земельного участка в соответствии с чертежом межевания территории	Кадастровый (условный) номер образуемого земельного участка	Площадь образуемого земельного участка, м ²	Способ образования земельного участка
34	47:23:0259002:3У34	17 701	перераспределение
48	47:23:0259002:3У48	7 398	перераспределение
49	47:23:0259002:3У49	12 644	перераспределение
50	47:23:0259002:3У50	12 442	перераспределение
54	47:23:0259002:3У54	1 103	перераспределение
55	47:23:0259002:3У55	1 336	перераспределение
56	47:23:0259002:3У56	3 295	перераспределение
57	47:23:0259002:3У57	1 213	перераспределение
58	47:23:0259002:3У58	867	перераспределение
59	47:23:0259002:3У59	1 981	перераспределение
60	47:23:0259002:3У60	8 664	перераспределение
61	47:23:0259002:3У61	1 729	перераспределение
62	47:23:0259002:3У62	3 275	перераспределение
63	47:23:0259002:3У63	2 080	перераспределение
64	47:23:0259002:3У64	28 127	перераспределение
65	47:23:0259002:3У65	27 217	перераспределение
66	47:23:0259002:3У66	11 944	перераспределение
67	47:23:0259002:3У67	25 553	перераспределение
68	47:23:0259002:3У68	8 280	перераспределение
69	47:23:0259002:3У69	4 732	перераспределение
70	47:23:0259002:3У70	764	перераспределение
71	47:23:0259002:3У71	21 555	перераспределение
72	47:23:0259002:3У72	3 949	перераспределение
73	47:23:0259002:3У73	6 474	перераспределение
74	47:23:0259002:3У74	4 273	перераспределение
75	47:23:0259002:3У75	16 815	перераспределение
76	47:23:0259002:3У76	16 148	перераспределение

Изъятие земельных участков для государственных или муниципальных нужд не предусмотрено.

Условные номера образуемых земельных участков приведены на чертеже межевания территории.

3. ВИД РАЗРЕШЕННОГО ИСПОЛЬЗОВАНИЯ ОБРАЗУЕМЫХ ЗЕМЕЛЬНЫХ УЧАСТКОВ В СООТВЕТСТВИИ С ПРОЕКТОМ ПЛАНИРОВКИ ТЕРРИТОРИИ В СЛУЧАЯХ, ПРЕДУСМОТРЕННЫХ ГРАДОСТРОИТЕЛЬНЫМ КОДЕКСОМ

Условный номер образуемого земельного участка в соответствии с чертежом межевания территории	Кадастровый (условный) номер образуемого земельного участка	Вид разрешенного использования образуемого земельного участка
1	47:23:0259002:ЗУ1	Малоэтажная многоквартирная жилая застройка
2	47:23:0259002:ЗУ2	Малоэтажная многоквартирная жилая застройка
3	47:23:0259002:ЗУ3	Малоэтажная многоквартирная жилая застройка
4	47:23:0259002:ЗУ4	Малоэтажная многоквартирная жилая застройка
5	47:23:0259002:ЗУ5	Малоэтажная многоквартирная жилая застройка
6	47:23:0259002:ЗУ6	Малоэтажная многоквартирная жилая застройка
7	47:23:0259002:ЗУ7	Малоэтажная многоквартирная жилая застройка
8	47:23:0259002:ЗУ8	Малоэтажная многоквартирная жилая застройка
9	47:23:0259002:ЗУ9	Малоэтажная многоквартирная жилая застройка
10	47:23:0259002:ЗУ10	Малоэтажная многоквартирная жилая застройка
11	47:23:0259002:ЗУ11	Малоэтажная многоквартирная жилая застройка
12	47:23:0259002:ЗУ12	Малоэтажная многоквартирная жилая застройка
13	47:23:0259002:ЗУ13	Малоэтажная многоквартирная жилая застройка
14	47:23:0259002:ЗУ14	Малоэтажная многоквартирная жилая застройка
15	47:23:0259002:ЗУ15	Малоэтажная многоквартирная жилая застройка
16	47:23:0259002:ЗУ16	Малоэтажная многоквартирная жилая застройка
17	47:23:0259002:ЗУ17	Малоэтажная многоквартирная жилая застройка
18	47:23:0259002:ЗУ18	Малоэтажная многоквартирная жилая застройка
19	47:23:0259002:ЗУ19	Малоэтажная многоквартирная жилая застройка
20	47:23:0259002:ЗУ20	Малоэтажная многоквартирная жилая застройка
21	47:23:0259002:ЗУ21	Малоэтажная многоквартирная жилая застройка
22	47:23:0259002:ЗУ22	Малоэтажная многоквартирная жилая застройка
23	47:23:0259002:ЗУ23	Малоэтажная многоквартирная жилая застройка
24	47:23:0259002:ЗУ24	Дошкольное, начальное и среднее общее образование
25	47:23:0259002:ЗУ25	Дошкольное, начальное и среднее общее образование
26	47:23:0259002:ЗУ26	Объекты культурно-досуговой деятельности
27	47:23:0259002:ЗУ27	Обеспечение занятий спортом в помещениях
28	47:23:0259002:ЗУ28	Объекты торговли (торговые центры, торгово-

		развлекательные центры (комплексы)
29	47:23:0259002:3У29	Объекты торговли (торговые центры, торгово-развлекательные центры (комплексы))
30	47:23:0259002:3У30	Магазины
31	47:23:0259002:3У31	Магазины
32	47:23:0259002:3У32	Магазины
33	47:23:0259002:3У33	Площадки для занятий спортом
34	47:23:0259002:3У34	Благоустройство территории
35	47:23:0259002:3У35	Предоставление коммунальных услуг
36	47:23:0259002:3У36	Предоставление коммунальных услуг
37	47:23:0259002:3У37	Предоставление коммунальных услуг
38	47:23:0259002:3У38	Предоставление коммунальных услуг
39	47:23:0259002:3У39	Предоставление коммунальных услуг
40	47:23:0259002:3У40	Предоставление коммунальных услуг
41	47:23:0259002:3У41	Предоставление коммунальных услуг
42	47:23:0259002:3У42	Предоставление коммунальных услуг
43	47:23:0259002:3У43	Предоставление коммунальных услуг
44	47:23:0259002:3У44	Предоставление коммунальных услуг
45	47:23:0259002:3У45	Предоставление коммунальных услуг
46	47:23:0259002:3У46	Предоставление коммунальных услуг
47	47:23:0259002:3У47	Предоставление коммунальных услуг
48	47:23:0259002:3У48	Благоустройство территории
49	47:23:0259002:3У49	Благоустройство территории
50	47:23:0259002:3У50	Благоустройство территории
51	47:23:0259002:3У51	Предоставление коммунальных услуг
52	47:23:0259002:3У52	Предоставление коммунальных услуг
53	47:23:0259002:3У53	Предоставление коммунальных услуг
54	47:23:0259002:3У54	Улично-дорожная сеть
55	47:23:0259002:3У55	Улично-дорожная сеть
56	47:23:0259002:3У56	Улично-дорожная сеть
57	47:23:0259002:3У57	Улично-дорожная сеть
58	47:23:0259002:3У58	Улично-дорожная сеть
59	47:23:0259002:3У59	Улично-дорожная сеть
60	47:23:0259002:3У60	Улично-дорожная сеть
61	47:23:0259002:3У61	Улично-дорожная сеть
62	47:23:0259002:3У62	Улично-дорожная сеть
63	47:23:0259002:3У63	Улично-дорожная сеть
64	47:23:0259002:3У64	Улично-дорожная сеть
65	47:23:0259002:3У65	Улично-дорожная сеть
66	47:23:0259002:3У66	Улично-дорожная сеть
67	47:23:0259002:3У67	Улично-дорожная сеть
68	47:23:0259002:3У68	Благоустройство территории
69	47:23:0259002:3У69	Благоустройство территории
70	47:23:0259002:3У70	Благоустройство территории
71	47:23:0259002:3У71	Благоустройство территории
72	47:23:0259002:3У72	Благоустройство территории
73	47:23:0259002:3У73	Благоустройство территории
74	47:23:0259002:3У74	Благоустройство территории
75	47:23:0259002:3У75	Благоустройство территории

76	47:23:0259002:ЗУ76	Благоустройство территории
----	--------------------	----------------------------

Условные номера образуемых земельных участков приведены на чертеже межевания территории, отображающем границы образуемых и изменяемых земельных участков.

4. ЦЕЛЕВОЕ ПАЗНАЧЕНИЕ ЛЕСОВ, ВИД (ВИДЫ) РАЗРЕШЕННОГО ИСПОЛЬЗОВАНИЯ ЛЕСНОГО УЧАСТКА, КОЛИЧЕСТВЕННЫЕ И КАЧЕСТВЕННЫЕ ХАРАКТЕРИСТИКИ ЛЕСНОГО УЧАСТКА, СВЕДЕНИЯ О НАХОЖДЕНИИ ЛЕСНОГО УЧАСТКА В ГРАНИЦАХ ОСОБО ЗАЩИТНЫХ УЧАСТКОВ ЛЕСОВ (В СЛУЧАЕ, ЕСЛИ ПОДГОТОВКА ПРОЕКТА МЕЖЕВАНИЯ ТЕРРИТОРИИ ОСУЩЕСТВЛЯЕТСЯ В ЦЕЛЯХ ОПРЕДЕЛЕНИЯ МЕСТОПОЛОЖЕНИЯ ГРАНИЦ ОБРАЗУЕМЫХ И (ИЛИ) ИЗМЕНЯЕМЫХ ЛЕСНЫХ УЧАСТКОВ)

Лесные участки в границах проектирования отсутствуют.

5. СВЕДЕНИЯ О ГРАНИЦАХ ТЕРРИТОРИИ, В ОТНОШЕНИИ КОТОРОЙ УТВЕРЖДЕН ПРОЕКТ МЕЖЕВАНИЯ, СОДЕРЖАЩИЕ ПЕРЕЧЕНЬ КООРДИНАТ ХАРАКТЕРНЫХ ТОЧЕК ЭТИХ ГРАНИЦ В СИСТЕМЕ КООРДИНАТ, ИСПОЛЬЗУЕМОЙ ДЛЯ ВЕДЕНИЯ ЕДИНОГО ГОСУДАРСТВЕННОГО РЕЕСТРА НЕДВИЖИМОСТИ

Общая площадь территории, в отношении которой утвержден проект межевания территории, составляет 721785 м² (72,18 га). Система координат МСК-47 2 зона.

Перечень координат характерных точек границ территории, в отношении которой утвержден проект межевания территории.

Номер точки	X	Y
н1	401602,09	2205496,01
н2	401356,55	2205733,42
н3	401356,57	2205733,42
н4	401314,75	2205775,38
н5	401286,56	2205747,15
н6	401269,94	2205729,04
н7	401261,41	2205765,82
н8	401242,32	2205831,66
н9	401231,49	2205867,22
н10	401215,80	2205918,74
н11	401189,24	2205899,42
н12	401147,54	2205870,62
н13	401135,09	2205863,39
н14	401055,64	2205805,29

Номер точки	X	Y
н15	401032,58	2205786,31
н16	401020,57	2205776,43
н17	401019,76	2205762,84
н18	401012,83	2205741,10
н19	401013,22	2205735,83
н20	401017,51	2205727,78
н21	400975,22	2205692,66
н22	400943,42	2205664,83
н23	400936,98	2205660,09
н24	400896,74	2205630,49
н25	400865,95	2205611,32
н26	400830,27	2205589,98
н27	400840,03	2205574,29
н28	400843,89	2205563,00

Номер точки	X	Y
н29	400764,89	2205502,87
н30	400801,99	2205431,56
н31	400778,64	2205416,24
н32	400693,42	2205360,33
н33	400728,80	2205302,09
н34	400733,41	2205270,20
н35	400724,58	2205261,19
н36	400602,04	2205172,48
н37	400604,77	2205168,81
н38	400711,45	2205227,29
н39	400807,59	2205051,90
н40	401226,49	2204857,80
н41	401156,32	2204789,46

Номер точки	X	Y
н42	401181,37	2204753,84
н43	401188,95	2204743,04
н44	401236,55	2204675,36
н45	401372,92	2204622,94
н46	401411,14	2204673,59
н47	401458,59	2204655,36
н48	401482,75	2204649,59
н49	401529,68	2204693,64
н50	401550,99	2204731,73
н51	401576,90	2205119,08
н52	401578,19	2205138,60
н53	401582,62	2205204,63
н1	401602,09	2205496,01

6. ОПИСАНИЕ МЕСТОПОЛОЖЕНИЯ ГРАНИЦ ЗЕМЕЛЬНЫХ УЧАСТКОВ, ПОДЛЕЖАЩИХ ОБРАЗОВАНИЮ В СООТВЕТСТВИИ С УТВЕРЖДЕННЫМ ПРОЕКТОМ МЕЖЕВАНИЯ ТЕРРИТОРИИ В ВИДЕ СПИСКА КООРДИНАТ ХАРАКТЕРНЫХ ТОЧЕК ГРАНИЦ ЗЕМЕЛЬНЫХ УЧАСТКОВ В СИСТЕМЕ КООРДИНАТ, УСТАНОВЛЕННОЙ ДЛЯ ВЕДЕНИЯ ЕГРН

Номер точки	X	Y
47:23:0259002:3У25. Площадь 24 830 кв.м.		
н1	401 173,70	2 205 661,37
н2	401 107,07	2 205 729,78
н3	400 920,81	2 205 548,38
н4	400 987,44	2 205 479,97
н1	401 173,70	2 205 661,37
47:23:0259002:3У26. Площадь 8 681 кв.м.		
н5	400 928,31	2 205 422,38
н6	400 846,08	2 205 460,48
н7	400 801,99	2 205 431,56
н8	400 778,64	2 205 416,24
н9	400 848,43	2 205 344,58
н5	400 928,31	2 205 422,38
47:23:0259002:3У27. Площадь 12 451 кв.м.		
н9	400 848,43	2 205 344,58
н8	400 778,64	2 205 416,24
н10	400 693,42	2 205 360,33
н11	400 753,01	2 205 262,24

Номер точки	X	Y
н12	400 759,93	2 205 266,51
н13	400 766,72	2 205 270,98
н14	400 773,38	2 205 275,64
н15	400 779,90	2 205 280,50
н16	400 786,27	2 205 285,54
н17	400 792,50	2 205 290,77
н18	400 798,56	2 205 296,19
н19	400 804,47	2 205 301,77
н9	400 848,43	2 205 344,58
47:23:0259002:3У43. Площадь 144 кв.м.		
н20	400 916,84	2 205 569,65
н21	400 908,47	2 205 578,24
н22	400 899,87	2 205 569,87
н23	400 908,25	2 205 561,28
н20	400 916,84	2 205 569,65
47:23:0259002:3У60. Площадь 8 664 кв.м.		
н24	401 185,16	2 205 672,53
н25	401 118,53	2 205 740,95
н26	401 107,59	2 205 752,17
н27	401 104,57	2 205 755,27

Номер точки	X	Y
н28	401 093,68	2 205 744,66
н29	401 032,94	2 205 685,50
н30	401 025,96	2 205 692,67
н21	400 908,47	2 205 578,24
н20	400 916,84	2 205 569,65
н23	400 908,25	2 205 561,28
н3	400 920,81	2 205 548,38
н2	401 107,07	2 205 729,78
н1	401 173,70	2 205 661,37
н24	401 185,16	2 205 672,53
47:23:0259002:3У70. Площадь 764 кв.м.		
н11	400 753,01	2 205 262,24
н31	400 728,80	2 205 302,09
н32	400 733,41	2 205 270,20
н33	400 724,58	2 205 261,19
н34	400 712,07	2 205 252,13
н35	400 717,36	2 205 242,49
н11	400 753,01	2 205 262,24
47:23:0259002:3У71. Площадь 21 555 кв.м.		
н4	400 987,44	2 205 479,97
н3	400 920,81	2 205 548,38
н23	400 908,25	2 205 561,28
н22	400 899,87	2 205 569,87
н36	400 861,88	2 205 608,88
н37	400 830,27	2 205 589,98
н38	400 840,03	2 205 574,29
н39	400 843,89	2 205 563,00
н40	400 764,89	2 205 502,87
н7	400 801,99	2 205 431,56
н6	400 846,08	2 205 460,48
н5	400 928,31	2 205 422,38
н4	400 987,44	2 205 479,97
47:23:0259002:3У33. Площадь 15 077 кв.м.		
н41	401 265,01	2 205 750,30
н42	401 261,41	2 205 765,82
н43	401 242,32	2 205 831,66
н44	401 231,49	2 205 867,22
н45	401 122,39	2 205 760,16
н26	401 107,59	2 205 752,17
н25	401 118,53	2 205 740,95
н24	401 185,16	2 205 672,53
н46	401 254,26	2 205 739,83
н41	401 265,01	2 205 750,30

Номер точки	X	Y
47:23:0259002:3У48. Площадь 7 398 кв.м.		
н28	401 093,68	2 205 744,66
н47	400 936,98	2 205 660,09
н48	400 896,74	2 205 630,49
н49	400 865,95	2 205 611,32
н36	400 861,88	2 205 608,88
н22	400 899,87	2 205 569,87
н21	400 908,47	2 205 578,24
н30	401 025,96	2 205 692,67
н29	401 032,94	2 205 685,50
н28	401 093,68	2 205 744,66
47:23:0259002:3У34. Площадь 17 701 кв.м.		
н44	401 231,49	2 205 867,22
н50	401 215,80	2 205 918,74
н51	401 189,24	2 205 899,42
н52	401 147,54	2 205 870,62
н53	401 135,09	2 205 863,39
н54	401 116,10	2 205 849,50
н55	401 055,77	2 205 805,39
н56	401 055,64	2 205 805,29
н57	401 020,57	2 205 776,43
н58	401 019,76	2 205 762,84
н59	401 012,83	2 205 741,10
н60	401 013,22	2 205 735,83
н61	401 017,51	2 205 727,78
н62	401 003,28	2 205 715,96
н63	400 975,22	2 205 692,66
н64	400 943,48	2 205 664,88
н47	400 936,98	2 205 660,09
н28	401 093,68	2 205 744,66
н27	401 104,57	2 205 755,27
н26	401 107,59	2 205 752,17
н45	401 122,39	2 205 760,16
н44	401 231,49	2 205 867,22
47:23:0259002:3У65. Площадь 27 217 кв.м.		
н65	401 327,64	2 205 762,44
н66	401 314,75	2 205 775,38
н67	401 286,56	2 205 747,15
н68	401 269,94	2 205 729,04
н41	401 265,01	2 205 750,30
н46	401 254,26	2 205 739,83
н24	401 185,16	2 205 672,53

Номер точки	X	Y
н1	401 173,70	2 205 661,37
н4	400 987,44	2 205 479,97
н5	400 928,31	2 205 422,38
н9	400 848,43	2 205 344,58
н19	400 804,47	2 205 301,77
н18	400 798,56	2 205 296,19
н17	400 792,50	2 205 290,77
н16	400 786,27	2 205 285,54
н15	400 779,90	2 205 280,50
н14	400 773,38	2 205 275,64
н13	400 766,72	2 205 270,98
н12	400 759,93	2 205 266,51
н11	400 753,01	2 205 262,24
н35	400 717,36	2 205 242,49
н69	400 734,18	2 205 211,80
н70	400 761,09	2 205 226,55
н71	400 770,27	2 205 231,79
н72	400 779,27	2 205 237,33
н73	400 788,08	2 205 243,18
н74	400 796,69	2 205 249,33
н75	400 804,49	2 205 255,30
н76	400 805,08	2 205 255,76
н77	400 813,25	2 205 262,47
н78	400 817,20	2 205 265,94
н79	400 821,19	2 205 269,45
н80	400 826,83	2 205 274,71
н81	400 828,89	2 205 276,70
н82	400 898,89	2 205 344,88
н83	400 962,30	2 205 406,63
н84	401 009,58	2 205 452,67
н85	401 069,53	2 205 511,09
н86	401 074,05	2 205 515,46
н87	401 085,41	2 205 526,53
н88	401 138,52	2 205 578,26
н89	401 194,90	2 205 633,17
н90	401 203,00	2 205 641,05
н91	401 267,47	2 205 703,84
н92	401 294,90	2 205 730,55
н93	401 324,79	2 205 759,66
н65	401 327,64	2 205 762,44
47:23:0259002:3У64. Площадь 28 127 кв.м.		
н94	401 598,34	2 205 499,64
н95	401 356,55	2 205 733,42
н96	401 356,57	2 205 733,42
н65	401 327,64	2 205 762,44
н93	401 324,79	2 205 759,66

Номер точки	X	Y
н97	401 351,06	2 205 732,65
н98	401 378,50	2 205 704,49
н99	401 382,17	2 205 700,72
н100	401 406,67	2 205 675,59
н101	401 382,63	2 205 623,45
н102	401 346,91	2 205 545,96
н103	401 341,23	2 205 533,70
н104	401 305,08	2 205 455,19
н105	401 271,85	2 205 383,10
н106	401 267,12	2 205 372,84
н107	401 232,57	2 205 297,87
н108	401 226,31	2 205 284,30
н109	401 212,92	2 205 255,54
н110	401 200,45	2 205 228,73
н111	401 198,09	2 205 223,69
н112	401 189,35	2 205 204,96
н113	401 155,43	2 205 132,20
н114	401 117,28	2 205 050,37
н115	401 110,93	2 205 036,77
н116	401 068,12	2 204 944,96
н117	401 095,34	2 204 932,34
н118	401 137,93	2 205 024,26
н119	401 144,24	2 205 037,87
н120	401 180,39	2 205 115,90
н121	401 213,35	2 205 187,03
н122	401 214,77	2 205 190,12
н123	401 218,11	2 205 197,28
н124	401 252,75	2 205 272,05
н125	401 259,05	2 205 285,66
н126	401 291,22	2 205 355,07
н127	401 297,10	2 205 367,77
н128	401 329,60	2 205 437,91
н129	401 368,19	2 205 521,20
н130	401 373,87	2 205 533,45
н131	401 378,92	2 205 544,34
н132	401 396,03	2 205 581,28
н133	401 448,63	2 205 632,50
н134	401 560,74	2 205 517,39
н135	401 569,70	2 205 508,19
н136	401 597,03	2 205 480,12
н94	401 598,34	2 205 499,64
47:23:0259002:3У10. Площадь 6 159 кв.м.		
н98	401 378,50	2 205 704,49
н97	401 351,06	2 205 732,65
н93	401 324,79	2 205 759,66
н92	401 294,90	2 205 730,55

Номер точки	X	Y
н91	401 267,47	2 205 703,84
н137	401 321,20	2 205 648,68
н138	401 323,70	2 205 651,12
н98	401 378,50	2 205 704,49
47:23:0259002:3У11. Площадь 6 789 кв.м.		
н137	401 321,20	2 205 648,68
н91	401 267,47	2 205 703,84
н90	401 203,00	2 205 641,05
н139	401 235,79	2 205 607,38
н140	401 239,16	2 205 610,66
н141	401 251,72	2 205 597,77
н142	401 260,09	2 205 589,17
н137	401 321,20	2 205 648,68
47:23:0259002:3У12. Площадь 6 060 кв.м.		
н143	401 248,63	2 205 578,01
н89	401 194,90	2 205 633,17
н88	401 138,52	2 205 578,26
н144	401 192,25	2 205 523,10
н143	401 248,63	2 205 578,01
47:23:0259002:3У13. Площадь 6 930 кв.м.		
н144	401 192,25	2 205 523,10
н88	401 138,52	2 205 578,26
н87	401 085,41	2 205 526,53
н86	401 074,05	2 205 515,46
н145	401 127,77	2 205 460,30
н144	401 192,25	2 205 523,10
47:23:0259002:3У14. Площадь 6 931 кв.м.		
н145	401 127,77	2 205 460,30
н86	401 074,05	2 205 515,46
н85	401 069,53	2 205 511,09
н84	401 009,58	2 205 452,67
н146	401 063,30	2 205 397,51
н145	401 127,77	2 205 460,30
47:23:0259002:3У15. Площадь 29 588 кв.м.		
н147	401 037,08	2 205 371,98
н83	400 962,30	2 205 406,63
н82	400 898,89	2 205 344,88
н81	400 828,89	2 205 276,70

Номер точки	X	Y
н80	400 826,83	2 205 274,71
н148	400 839,85	2 205 268,68
н149	400 834,80	2 205 257,79
н150	400 828,49	2 205 244,18
н151	400 777,16	2 205 133,40
н152	400 799,58	2 205 092,52
н153	400 803,98	2 205 085,20
н154	400 810,80	2 205 075,94
н155	400 817,51	2 205 068,50
н156	400 824,89	2 205 061,72
н157	400 832,86	2 205 055,66
н158	400 915,36	2 205 233,69
н159	400 932,02	2 205 269,65
н160	400 973,68	2 205 310,22
н147	401 037,08	2 205 371,98
47:23:0259002:3У32. Площадь 5 203 кв.м.		
н150	400 828,49	2 205 244,18
н75	400 804,49	2 205 255,30
н74	400 796,69	2 205 249,33
н73	400 788,08	2 205 243,18
н72	400 779,27	2 205 237,33
н71	400 770,27	2 205 231,79
н70	400 761,09	2 205 226,55
н69	400 734,18	2 205 211,80
н151	400 777,16	2 205 133,40
н150	400 828,49	2 205 244,18
47:23:0259002:3У37. Площадь 144 кв.м.		
н142	401 260,09	2 205 589,17
н141	401 251,72	2 205 597,77
н161	401 243,12	2 205 589,39
н162	401 251,49	2 205 580,80
н142	401 260,09	2 205 589,17
47:23:0259002:3У44. Площадь 202 кв.м.		
н148	400 839,85	2 205 268,68
н80	400 826,83	2 205 274,71
н79	400 821,19	2 205 269,45
н78	400 817,20	2 205 265,94
н149	400 834,80	2 205 257,79
н148	400 839,85	2 205 268,68
47:23:0259002:3У47. Площадь 343 кв.м.		
н149	400 834,80	2 205 257,79
н78	400 817,20	2 205 265,94
н77	400 813,25	2 205 262,47

Номер точки	X	Y
н76	400 805,08	2 205 255,76
н75	400 804,49	2 205 255,30
н150	400 828,49	2 205 244,18
н149	400 834,80	2 205 257,79
47:23:0259002:3У58. Площадь 867 кв.м.		
н141	401 251,72	2 205 597,77
н140	401 239,16	2 205 610,66
н139	401 235,79	2 205 607,38
н90	401 203,00	2 205 641,05
н89	401 194,90	2 205 633,17
н143	401 248,63	2 205 578,01
н162	401 251,49	2 205 580,80
н161	401 243,12	2 205 589,39
н141	401 251,72	2 205 597,77
47:23:0259002:3У40. Площадь 144 кв.м.		
н163	401 445,84	2 205 212,34
н164	401 434,95	2 205 217,38
н165	401 429,90	2 205 206,49
н166	401 436,07	2 205 203,64
н167	401 440,79	2 205 201,45
н163	401 445,84	2 205 212,34
47:23:0259002:3У1. Площадь 24 825 кв.м.		
н115	401 110,93	2 205 036,77
н168	400 888,42	2 205 139,87
н169	400 845,85	2 205 048,00
н116	401 068,12	2 204 944,96
н115	401 110,93	2 205 036,77
47:23:0259002:3У2. Площадь 29 644 кв.м.		
н112	401 189,35	2 205 204,96
н170	401 031,50	2 205 278,12
н171	400 997,74	2 205 205,27
н172	400 959,78	2 205 123,34
н114	401 117,28	2 205 050,37
н113	401 155,43	2 205 132,20
н112	401 189,35	2 205 204,96
47:23:0259002:3У4. Площадь 8 004 кв.м.		
н173	401 140,21	2 205 324,19
н174	401 051,65	2 205 365,23
н175	401 001,53	2 205 316,41
н176	401 009,90	2 205 307,82
н177	401 015,45	2 205 302,10

Номер точки	X	Y
н178	401 109,73	2 205 258,41
н173	401 140,21	2 205 324,19
47:23:0259002:3У5. Площадь 8 206 кв.м.		
н179	401 191,96	2 205 402,50
н180	401 174,81	2 205 410,44
н181	401 181,53	2 205 424,96
н182	401 170,62	2 205 429,95
н183	401 145,06	2 205 456,20
н184	401 063,15	2 205 376,43
н185	401 146,52	2 205 337,80
н186	401 159,25	2 205 331,90
н179	401 191,96	2 205 402,50
47:23:0259002:3У6. Площадь 6 664 кв.м.		
н106	401 267,12	2 205 372,84
н187	401 193,93	2 205 406,76
н179	401 191,96	2 205 402,50
н186	401 159,25	2 205 331,90
н107	401 232,57	2 205 297,87
н106	401 267,12	2 205 372,84
47:23:0259002:3У7. Площадь 6 396 кв.м.		
н104	401 305,08	2 205 455,19
н188	401 232,06	2 205 489,05
н189	401 198,68	2 205 417,01
н105	401 271,85	2 205 383,10
н104	401 305,08	2 205 455,19
47:23:0259002:3У8. Площадь 6 946 кв.м.		
н103	401 341,23	2 205 533,70
н190	401 268,39	2 205 567,45
н188	401 232,06	2 205 489,05
н104	401 305,08	2 205 455,19
н103	401 341,23	2 205 533,70
47:23:0259002:3У9. Площадь 6 407 кв.м.		
н101	401 382,63	2 205 623,45
н191	401 329,05	2 205 647,95
н192	401 263,83	2 205 584,44
н102	401 346,91	2 205 545,96
н101	401 382,63	2 205 623,45
47:23:0259002:3У3. Площадь 11 566 кв.м.		
н170	401 031,50	2 205 278,12
н193	400 984,55	2 205 299,88
н194	400 944,47	2 205 260,84

Номер точки	X	Y
н195	400 899,77	2 205 164,37
н196	400 910,66	2 205 159,32
н197	400 905,61	2 205 148,44
н172	400 959,78	2 205 123,34
н171	400 997,74	2 205 205,27
н170	401 031,50	2 205 278,12
47:23:0259002:3У16. Площадь 13 152 кв.м.		
н198	401 285,94	2 205 153,40
н121	401 213,35	2 205 187,03
н119	401 144,24	2 205 037,87
н199	401 216,82	2 205 004,23
н200	401 252,98	2 205 082,26
н201	401 275,43	2 205 130,72
н198	401 285,94	2 205 153,40
47:23:0259002:3У17. Площадь 14 081 кв.м.		
н202	401 416,34	2 205 196,25
н203	401 325,33	2 205 238,42
н124	401 252,75	2 205 272,05
н123	401 218,11	2 205 197,28
н204	401 290,69	2 205 163,65
н205	401 292,67	2 205 167,92
н206	401 317,17	2 205 156,56
н207	401 310,44	2 205 142,05
н208	401 313,49	2 205 140,63
н209	401 335,58	2 205 117,59
н202	401 416,34	2 205 196,25
47:23:0259002:3У18. Площадь 20 479 кв.м.		
н210	401 489,56	2 205 363,79
н128	401 329,60	2 205 437,91
н127	401 297,10	2 205 367,77
н211	401 298,56	2 205 363,79
н212	401 403,54	2 205 315,15
н213	401 396,81	2 205 300,63
н214	401 380,48	2 205 308,20
н215	401 350,42	2 205 243,32
н216	401 419,02	2 205 211,54
н217	401 455,80	2 205 290,93
н210	401 489,56	2 205 363,79
47:23:0259002:3У19. Площадь 16 184 кв.м.		
н218	401 528,16	2 205 447,08

Номер точки	X	Y
н129	401 368,19	2 205 521,20
н128	401 329,60	2 205 437,91
н210	401 489,56	2 205 363,79
н218	401 528,16	2 205 447,08
47:23:0259002:3У20. Площадь 16 042 кв.м.		
н134	401 560,74	2 205 517,39
н133	401 448,63	2 205 632,50
н132	401 396,03	2 205 581,28
н131	401 378,92	2 205 544,34
н219	401 389,80	2 205 539,29
н220	401 384,76	2 205 528,41
н221	401 533,83	2 205 459,33
н134	401 560,74	2 205 517,39
47:23:0259002:3У21. Площадь 25 991 кв.м.		
н222	401 592,71	2 205 415,52
н223	401 549,30	2 205 435,63
н224	401 538,42	2 205 440,68
н225	401 501,38	2 205 360,74
н226	401 464,80	2 205 281,80
н164	401 434,95	2 205 217,38
н163	401 445,84	2 205 212,34
н167	401 440,79	2 205 201,45
н227	401 522,54	2 205 163,57
н228	401 579,58	2 205 219,13
н229	401 580,20	2 205 228,33
н230	401 586,42	2 205 321,34
н222	401 592,71	2 205 415,52
47:23:0259002:3У22. Площадь 18 340 кв.м.		
н231	401 465,99	2 205 125,95
н232	401 417,15	2 205 176,09
н233	401 229,45	2 204 993,30
н234	401 278,29	2 204 943,15
н231	401 465,99	2 205 125,95
47:23:0259002:3У24. Площадь 8 001 кв.м.		
н235	401 383,85	2 205 315,46
н236	401 295,20	2 205 356,53
н126	401 291,22	2 205 355,07
н125	401 259,05	2 205 285,66
н215	401 350,42	2 205 243,32
н214	401 380,48	2 205 308,20

Номер точки	X	Y
н235	401 383,85	2 205 315,46
47:23:0259002:3У28. Площадь 27 805 кв.м.		
н237	401 566,45	2 205 022,79
н238	401 550,96	2 205 038,65
н239	401 542,35	2 205 030,30
н240	401 534,00	2 205 038,92
н241	401 360,09	2 204 870,29
н242	401 550,36	2 204 782,12
н237	401 566,45	2 205 022,79
47:23:0259002:3У29. Площадь 15 130 кв.м.		
н243	401 524,34	2 204 694,99
н244	401 317,34	2 204 790,91
н245	401 312,29	2 204 780,02
н246	401 297,23	2 204 787,00
н247	401 258,31	2 204 749,18
н248	401 413,81	2 204 677,13
н249	401 411,14	2 204 673,59
н250	401 458,59	2 204 655,36
н251	401 482,75	2 204 649,59
н252	401 489,34	2 204 655,78
н253	401 521,47	2 204 691,57
н254	401 522,07	2 204 692,26
н255	401 522,92	2 204 693,27
н256	401 523,48	2 204 693,93
н243	401 524,34	2 204 694,99
47:23:0259002:3У30. Площадь 3 026 кв.м.		
н136	401 597,03	2 205 480,12
н135	401 569,70	2 205 508,19
н257	401 543,46	2 205 451,56
н258	401 554,35	2 205 446,52
н223	401 549,30	2 205 435,63
н222	401 592,71	2 205 415,52
н136	401 597,03	2 205 480,12
47:23:0259002:3У31. Площадь 3 430 кв.м.		
н100	401 406,67	2 205 675,59
н99	401 382,17	2 205 700,72
н98	401 378,50	2 205 704,49
н138	401 323,70	2 205 651,12
н259	401 328,80	2 205 648,76
н260	401 328,27	2 205 648,26

Номер точки	X	Y
н191	401 329,05	2 205 647,95
н101	401 382,63	2 205 623,45
н100	401 406,67	2 205 675,59
47:23:0259002:3У35. Площадь 144 кв.м.		
н196	400 910,66	2 205 159,32
н195	400 899,77	2 205 164,37
н261	400 894,72	2 205 153,48
н197	400 905,61	2 205 148,44
н196	400 910,66	2 205 159,32
47:23:0259002:3У36. Площадь 144 кв.м.		
н176	401 009,90	2 205 307,82
н175	401 001,53	2 205 316,41
н262	400 992,93	2 205 308,04
н263	401 001,30	2 205 299,44
н176	401 009,90	2 205 307,82
47:23:0259002:3У38. Площадь 144 кв.м.		
н219	401 389,80	2 205 539,29
н131	401 378,92	2 205 544,34
н130	401 373,87	2 205 533,45
н220	401 384,76	2 205 528,41
н219	401 389,80	2 205 539,29
47:23:0259002:3У39. Площадь 144 кв.м.		
н258	401 554,35	2 205 446,52
н257	401 543,46	2 205 451,56
н224	401 538,42	2 205 440,68
н223	401 549,30	2 205 435,63
н258	401 554,35	2 205 446,52
47:23:0259002:3У41. Площадь 144 кв.м.		
н238	401 550,96	2 205 038,65
н264	401 542,61	2 205 047,27
н240	401 534,00	2 205 038,92
н239	401 542,35	2 205 030,30
н238	401 550,96	2 205 038,65
47:23:0259002:3У45. Площадь 144 кв.м.		
н207	401 310,44	2 205 142,05
н265	401 299,55	2 205 147,09
н266	401 294,51	2 205 136,20
н267	401 305,39	2 205 131,16
н207	401 310,44	2 205 142,05
47:23:0259002:3У46. Площадь 375 кв.м.		
н265	401 299,55	2 205 147,09

Номер точки	X	Y
н198	401 285,94	2 205 153,40
н201	401 275,43	2 205 130,72
н268	401 289,04	2 205 124,41
н266	401 294,51	2 205 136,20
н265	401 299,55	2 205 147,09
47:23:0259002:3У49. Площадь 12 644 кв.м.		
н242	401 550,36	2 204 782,12
н241	401 360,09	2 204 870,29
н269	401 317,79	2 204 829,27
н270	401 541,84	2 204 725,46
н271	401 543,19	2 204 729,17
н272	401 544,40	2 204 732,93
н273	401 545,47	2 204 736,74
н274	401 546,40	2 204 740,58
н275	401 547,18	2 204 744,45
н276	401 547,81	2 204 748,35
н277	401 548,29	2 204 752,27
н278	401 548,63	2 204 756,21
н242	401 550,36	2 204 782,12
47:23:0259002:3У50. Площадь 12 442 кв.м.		
н248	401 413,81	2 204 677,13
н247	401 258,31	2 204 749,18
н279	401 214,54	2 204 706,65
н280	401 236,55	2 204 675,36
н281	401 283,92	2 204 657,15
н282	401 372,92	2 204 622,94
н249	401 411,14	2 204 673,59
н248	401 413,81	2 204 677,13
47:23:0259002:3У51. Площадь 4 585 кв.м.		
н283	401 577,09	2 205 181,80
н284	401 502,90	2 205 109,55
н285	401 553,25	2 205 057,61
н286	401 569,86	2 205 073,69
н283	401 577,09	2 205 181,80
47:23:0259002:3У52. Площадь 23 520 кв.м.		
н264	401 542,61	2 205 047,27
н287	401 492,15	2 205 099,08
н288	401 248,22	2 204 861,51
н269	401 317,79	2 204 829,27
н241	401 360,09	2 204 870,29

Номер точки	X	Y
н240	401 534,00	2 205 038,92
н264	401 542,61	2 205 047,27
47:23:0259002:3У53. Площадь 8 121 кв.м.		
н289	401 290,90	2 204 803,16
н290	401 209,24	2 204 841,00
н291	401 156,32	2 204 789,46
н292	401 181,37	2 204 753,84
н293	401 188,95	2 204 743,04
н294	401 205,22	2 204 719,90
н289	401 290,90	2 204 803,16
47:23:0259002:3У54. Площадь 1 103 кв.м.		
н212	401 403,54	2 205 315,15
н211	401 298,56	2 205 363,79
н127	401 297,10	2 205 367,77
н126	401 291,22	2 205 355,07
н236	401 295,20	2 205 356,53
н235	401 383,85	2 205 315,46
н214	401 380,48	2 205 308,20
н213	401 396,81	2 205 300,63
н212	401 403,54	2 205 315,15
47:23:0259002:3У55. Площадь 1 336 кв.м.		
н206	401 317,17	2 205 156,56
н205	401 292,67	2 205 167,92
н204	401 290,69	2 205 163,65
н123	401 218,11	2 205 197,28
н122	401 214,77	2 205 190,12
н121	401 213,35	2 205 187,03
н198	401 285,94	2 205 153,40
н265	401 299,55	2 205 147,09
н207	401 310,44	2 205 142,05
н206	401 317,17	2 205 156,56
47:23:0259002:3У56. Площадь 3 295 кв.м.		
н111	401 198,09	2 205 223,69
н295	401 190,51	2 205 220,98
н178	401 109,73	2 205 258,41
н177	401 015,45	2 205 302,10
н176	401 009,90	2 205 307,82
н263	401 001,30	2 205 299,44
н262	400 992,93	2 205 308,04
н193	400 984,55	2 205 299,88

Номер точки	X	Y
н170	401 031,50	2 205 278,12
н112	401 189,35	2 205 204,96
н111	401 198,09	2 205 223,69
47:23:0259002:3У57. Площадь 1 213 кв.м.		
н105	401 271,85	2 205 383,10
н189	401 198,68	2 205 417,01
н181	401 181,53	2 205 424,96
н180	401 174,81	2 205 410,44
н179	401 191,96	2 205 402,50
н187	401 193,93	2 205 406,76
н106	401 267,12	2 205 372,84
н105	401 271,85	2 205 383,10
47:23:0259002:3У59. Площадь 1 981 кв.м.		
н296	401 306,45	2 204 795,95
н289	401 290,90	2 204 803,16
н294	401 205,22	2 204 719,90
н279	401 214,54	2 204 706,65
н247	401 258,31	2 204 749,18
н246	401 297,23	2 204 787,00
н296	401 306,45	2 204 795,95
47:23:0259002:3У61. Площадь 1 729 кв.м.		
н286	401 569,86	2 205 073,69
н285	401 553,25	2 205 057,61
н284	401 502,90	2 205 109,55
н287	401 492,15	2 205 099,08
н264	401 542,61	2 205 047,27
н238	401 550,96	2 205 038,65
н237	401 566,45	2 205 022,79
н286	401 569,86	2 205 073,69
47:23:0259002:3У66. Площадь 11 944 кв.м.		
н228	401 579,58	2 205 219,13
н227	401 522,54	2 205 163,57
н297	401 474,71	2 205 116,99
н298	401 287,01	2 204 934,19
н299	401 276,27	2 204 923,73
н300	401 223,94	2 204 872,76
н288	401 248,22	2 204 861,51
н287	401 492,15	2 205 099,08
н284	401 502,90	2 205 109,55
н283	401 577,09	2 205 181,80

Номер точки	X	Y
н228	401 579,58	2 205 219,13
47:23:0259002:3У67. Площадь 25 553 кв.м.		
н301	401 602,09	2 205 496,01
н94	401 598,34	2 205 499,64
н136	401 597,03	2 205 480,12
н222	401 592,71	2 205 415,52
н230	401 586,42	2 205 321,34
н229	401 580,20	2 205 228,33
н228	401 579,58	2 205 219,13
н283	401 577,09	2 205 181,80
н286	401 569,86	2 205 073,69
н237	401 566,45	2 205 022,79
н242	401 550,36	2 204 782,12
н278	401 548,63	2 204 756,21
н277	401 548,29	2 204 752,27
н276	401 547,81	2 204 748,35
н275	401 547,18	2 204 744,45
н274	401 546,40	2 204 740,58
н273	401 545,47	2 204 736,74
н272	401 544,40	2 204 732,93
н271	401 543,19	2 204 729,17
н270	401 541,84	2 204 725,46
н269	401 317,79	2 204 829,27
н288	401 248,22	2 204 861,51
н300	401 223,94	2 204 872,76
н302	401 198,08	2 204 884,74
н117	401 095,34	2 204 932,34
н116	401 068,12	2 204 944,96
н169	400 845,85	2 205 048,00
н157	400 832,86	2 205 055,66
н156	400 824,89	2 205 061,72
н155	400 817,51	2 205 068,50
н154	400 810,80	2 205 075,94
н153	400 803,98	2 205 085,20
н152	400 799,58	2 205 092,52
н151	400 777,16	2 205 133,40
н69	400 734,18	2 205 211,80
н35	400 717,36	2 205 242,49
н34	400 712,07	2 205 252,13
н303	400 602,04	2 205 172,48
н304	400 604,77	2 205 168,81
н305	400 711,45	2 205 227,29
н306	400 807,59	2 205 051,90
н307	401 226,49	2 204 857,80
н290	401 209,24	2 204 841,00
н289	401 290,90	2 204 803,16

Номер точки	X	Y
н296	401 306,45	2 204 795,95
н244	401 317,34	2 204 790,91
н243	401 524,34	2 204 694,99
н256	401 523,48	2 204 693,93
н255	401 522,92	2 204 693,27
н254	401 522,07	2 204 692,26
н253	401 521,47	2 204 691,57
н252	401 489,34	2 204 655,78
н308	401 529,68	2 204 693,64
н309	401 550,99	2 204 731,73
н310	401 576,90	2 205 119,08
н311	401 578,19	2 205 138,60
н312	401 582,62	2 205 204,63
н301	401 602,09	2 205 496,01
47:23:0259002:3У23. Площадь 12 596 кв.м.		
н313	401 257,69	2 204 942,80
н314	401 211,61	2 204 990,12
н118	401 137,93	2 205 024,26
н117	401 095,34	2 204 932,34
н302	401 198,08	2 204 884,74
н313	401 257,69	2 204 942,80
47:23:0259002:3У63. Площадь 2 080 кв.м.		
н299	401 276,27	2 204 923,73
н313	401 257,69	2 204 942,80
н302	401 198,08	2 204 884,74
н300	401 223,94	2 204 872,76
н299	401 276,27	2 204 923,73
47:23:0259002:3У62. Площадь 3 275 кв.м.		
н297	401 474,71	2 205 116,99
н231	401 465,99	2 205 125,95
н234	401 278,29	2 204 943,15
н298	401 287,01	2 204 934,19
н297	401 474,71	2 205 116,99
47:23:0259002:3У42. Площадь 172 кв.м.		
н244	401 317,34	2 204 790,91
н296	401 306,45	2 204 795,95
н246	401 297,23	2 204 787,00
н245	401 312,29	2 204 780,02
н244	401 317,34	2 204 790,91
47:23:0259002:3У69. Площадь 4 732		

Номер точки	X	Y
КВ.М.		
н209	401 335,58	2 205 117,59
н208	401 313,49	2 205 140,63
н207	401 310,44	2 205 142,05
н267	401 305,39	2 205 131,16
н266	401 294,51	2 205 136,20
н268	401 289,04	2 205 124,41
н201	401 275,43	2 205 130,72
н200	401 252,98	2 205 082,26
н199	401 216,82	2 205 004,23
н315	401 218,42	2 205 003,49
н209	401 335,58	2 205 117,59
47:23:0259002:3У74. Площадь 4 273 кв.м.		
н227	401 522,54	2 205 163,57
н167	401 440,79	2 205 201,45
н166	401 436,07	2 205 203,64
н316	401 428,38	2 205 187,03
н232	401 417,15	2 205 176,09
н231	401 465,99	2 205 125,95
н297	401 474,71	2 205 116,99
н227	401 522,54	2 205 163,57
47:23:0259002:3У76. Площадь 16 148 кв.м.		
н135	401 569,70	2 205 508,19
н134	401 560,74	2 205 517,39
н221	401 533,83	2 205 459,33
н220	401 384,76	2 205 528,41
н130	401 373,87	2 205 533,45
н129	401 368,19	2 205 521,20
н218	401 528,16	2 205 447,08
н210	401 489,56	2 205 363,79
н217	401 455,80	2 205 290,93
н216	401 419,02	2 205 211,54
н215	401 350,42	2 205 243,32
н125	401 259,05	2 205 285,66
н124	401 252,75	2 205 272,05
н203	401 325,33	2 205 238,42
н202	401 416,34	2 205 196,25
н209	401 335,58	2 205 117,59
н315	401 218,42	2 205 003,49
н199	401 216,82	2 205 004,23
н119	401 144,24	2 205 037,87
н118	401 137,93	2 205 024,26
н314	401 211,61	2 204 990,12
н313	401 257,69	2 204 942,80

Номер точки	X	Y
н299	401 276,27	2 204 923,73
н298	401 287,01	2 204 934,19
н234	401 278,29	2 204 943,15
н233	401 229,45	2 204 993,30
н232	401 417,15	2 205 176,09
н316	401 428,38	2 205 187,03
н166	401 436,07	2 205 203,64
н165	401 429,90	2 205 206,49
н164	401 434,95	2 205 217,38
н226	401 464,80	2 205 281,80
н225	401 501,38	2 205 360,74
н224	401 538,42	2 205 440,68
н257	401 543,46	2 205 451,56
н135	401 569,70	2 205 508,19
47:23:0259002:3У68. Площадь 8 280 кв.м.		
н107	401 232,57	2 205 297,87
н186	401 159,25	2 205 331,90
н185	401 146,52	2 205 337,80
н173	401 140,21	2 205 324,19
н178	401 109,73	2 205 258,41
н295	401 190,51	2 205 220,98
н111	401 198,09	2 205 223,69
н110	401 200,45	2 205 228,73
н109	401 212,92	2 205 255,54
н108	401 226,31	2 205 284,30
н107	401 232,57	2 205 297,87
47:23:0259002:3У72. Площадь 3 949 кв.м.		
н146	401 063,30	2 205 397,51
н84	401 009,58	2 205 452,67
н83	400 962,30	2 205 406,63
н147	401 037,08	2 205 371,98
н146	401 063,30	2 205 397,51
47:23:0259002:3У73. Площадь 6 474 кв.м.		
н190	401 268,39	2 205 567,45
н317	401 258,02	2 205 572,25
н183	401 145,06	2 205 456,20
н182	401 170,62	2 205 429,95
н181	401 181,53	2 205 424,96
н189	401 198,68	2 205 417,01

Номер точки	X	Y
н188	401 232,06	2 205 489,05
н190	401 268,39	2 205 567,45
47:23:0259002:3У75. Площадь 16 815 кв.м.		
н102	401 346,91	2 205 545,96
н192	401 263,83	2 205 584,44
н191	401 329,05	2 205 647,95
н260	401 328,27	2 205 648,26
н259	401 328,80	2 205 648,76
н138	401 323,70	2 205 651,12
н137	401 321,20	2 205 648,68
н142	401 260,09	2 205 589,17
н162	401 251,49	2 205 580,80
н143	401 248,63	2 205 578,01
н144	401 192,25	2 205 523,10
н145	401 127,77	2 205 460,30
н146	401 063,30	2 205 397,51
н147	401 037,08	2 205 371,98
н160	400 973,68	2 205 310,22
н159	400 932,02	2 205 269,65
н158	400 915,36	2 205 233,69
н157	400 832,86	2 205 055,66
н169	400 845,85	2 205 048,00
н168	400 888,42	2 205 139,87
н115	401 110,93	2 205 036,77
н114	401 117,28	2 205 050,37
н172	400 959,78	2 205 123,34
н197	400 905,61	2 205 148,44
н261	400 894,72	2 205 153,48
н195	400 899,77	2 205 164,37
н194	400 944,47	2 205 260,84
н193	400 984,55	2 205 299,88
н262	400 992,93	2 205 308,04
н175	401 001,53	2 205 316,41
н174	401 051,65	2 205 365,23
н173	401 140,21	2 205 324,19
н185	401 146,52	2 205 337,80
н184	401 063,15	2 205 376,43
н183	401 145,06	2 205 456,20
н317	401 258,02	2 205 572,25
н190	401 268,39	2 205 567,45
н103	401 341,23	2 205 533,70
н102	401 346,91	2 205 545,96

Линия сводки с листом 2

Чертеж межевания территории

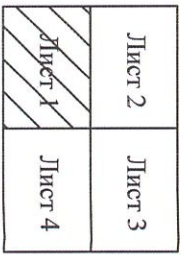


Линия сводки с листом 4

Условные обозначения

Обозначение	Наименование
Границы:	
	территория, в отношении которой осуществляется подготовка проекта межевания
	населенного пункта
	красных линий
	планируемых элементов планировочной структуры
	образуемых земельных участков
	линий отступов от красных линий в целях определения мест допустимого размещения зданий, строений, сооружений
Номера:	
	элемента планировочной структуры
	образуемых земельных участков
	характерных точек образуемых земельных участков (и обозначение такой точки)
	характерных точек границ разработки проекта межевания территории (и обозначение такой точки)

Схема совмещения листов



Приложение № 7
к приказу Комитета градостроительной
политики Ленинградской области
от 20.11.2023 № 169

Масштаб 1:2000

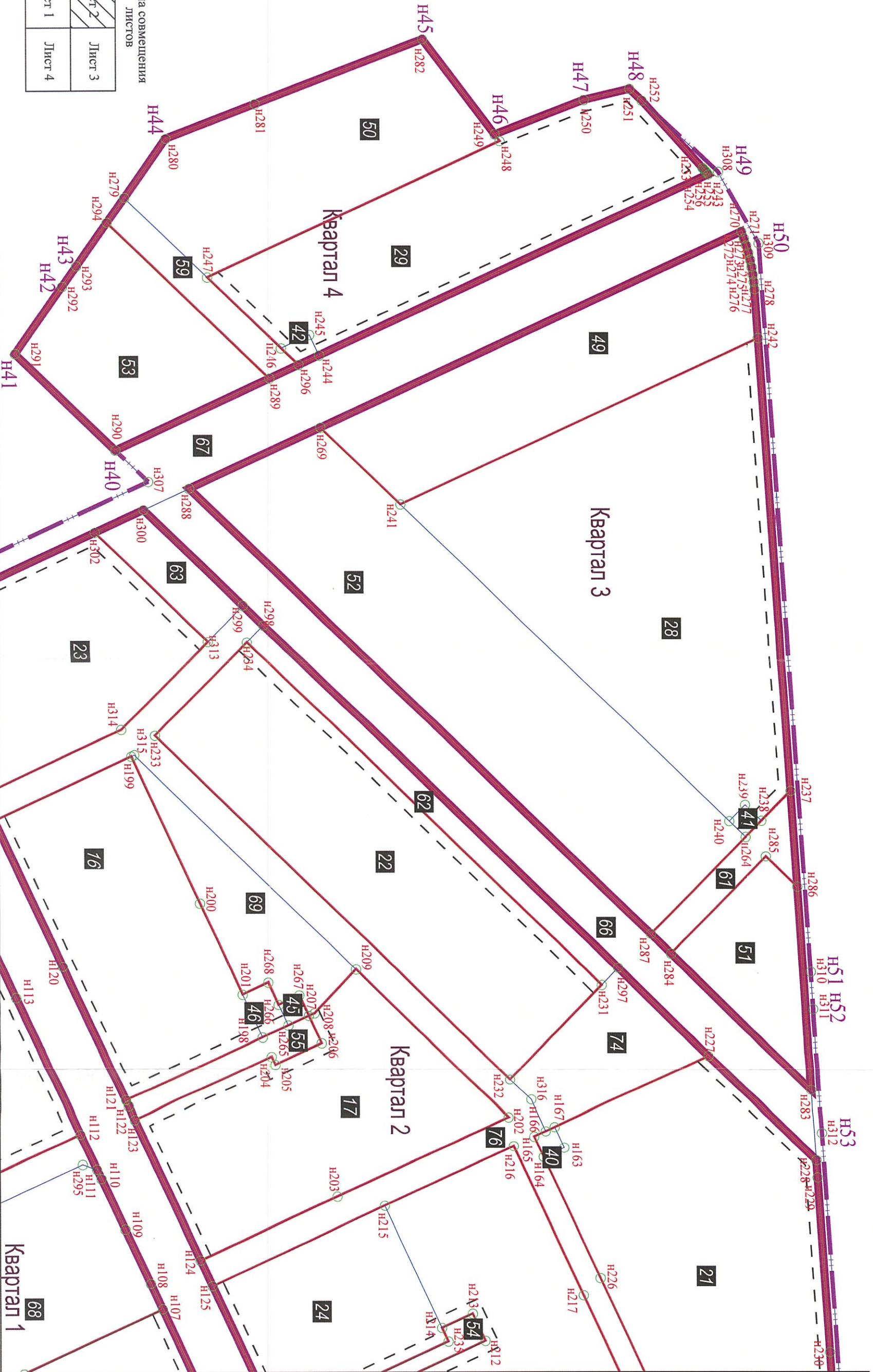


Схема совмещения листов

Лист 2	Лист 3
Лист 1	Лист 4

Линия сводки с листом 1

Линия сводки с листом 3

Масштаб 1:2000

