



КОМИТЕТ ГРАДОСТРОИТЕЛЬНОЙ ПОЛИТИКИ  
ЛЕНИНГРАДСКОЙ ОБЛАСТИ

ПРИКАЗ

от 21 сентября 2023 года № 132

**Об утверждении проекта планировки территории и проекта межевания территории, ограниченной с северо-запада и северо-востока – улицей Мира, с юго-запада – улицей Тихвинская, с юга-востока – существующей и проектируемой жилой застройкой в микрорайоне Сертолово-2 города Сертолово Всеволожского муниципального района Ленинградской области**

В соответствии со статьями 45, 46 Градостроительного кодекса Российской Федерации, частью 2 статьи 1 областного закона от 07 июля 2014 года № 45-оз «О перераспределении полномочий в области градостроительной деятельности между органами государственной власти Ленинградской области и органами местного самоуправления Ленинградской области», пунктом 2.9 Положения о Комитете градостроительной политики Ленинградской области, утвержденного постановлением Правительства Ленинградской области от 09 сентября 2019 года № 421, на основании обращения администрации муниципального образования Сертоловское городское поселение Всеволожского муниципального района Ленинградской области от 16.08.2023 № 01-16-351/2023 приказываю:

1. Утвердить проект планировки территории, ограниченной с северо-запада и северо-востока – улицей Мира, с юго-запада – улицей Тихвинская, с юга-востока – существующей и проектируемой жилой застройкой в микрорайоне Сертолово-2 города Сертолово Всеволожского муниципального района Ленинградской области, в составе:

Чертеж планировки территории, отображающий красные линии, согласно приложению № 1 к настоящему приказу;

Чертеж планировки территории, отображающий границы существующих и планируемых элементов планировочной структуры, согласно приложению № 2 к настоящему приказу;

Чертеж планировки территории, отображающий границы зон планируемого развития объектов капитального строительства, согласно приложению № 3 к настоящему приказу;

Положение о характеристиках планируемого развития территории, в том числе о плотности и параметрах застройки территории, о характеристиках объектов капитального строительства жилого, общественно-делового и иного назначения, и необходимых для функционирования таких объектов и

обеспечения жизнедеятельности граждан объектов коммунальной, транспортной, социальной инфраструктур, согласно приложению № 4 к настоящему приказу;

Положение об очередности планируемого развития территории согласно приложению № 5 к настоящему приказу.

2. Утвердить проект межевания территории, ограниченной с северо-запада и северо-востока – улицей Мира, с юго-запада – улицей Тихвинская, с юга-востока – существующей и проектируемой жилой застройкой в микрорайоне Сертолово-2 города Сертолово Всеволожского муниципального района Ленинградской области, в составе:

Текстовая часть проекта межевания территории согласно приложению № 6 к настоящему приказу;

Чертеж межевания территории согласно приложению № 7 к настоящему приказу.






3. Копию настоящего приказа направить в администрацию муниципального образования Сертоловское городское поселение Всеволожского муниципального района Ленинградской области, главе муниципального образования Сертоловское городское поселение Всеволожского муниципального района Ленинградской области, в администрацию муниципального образования «Всеволожский муниципальный район» Ленинградской области, а также разместить в сетевом издании «Электронное опубликование документов» Ленинградской области в сети «Интернет».

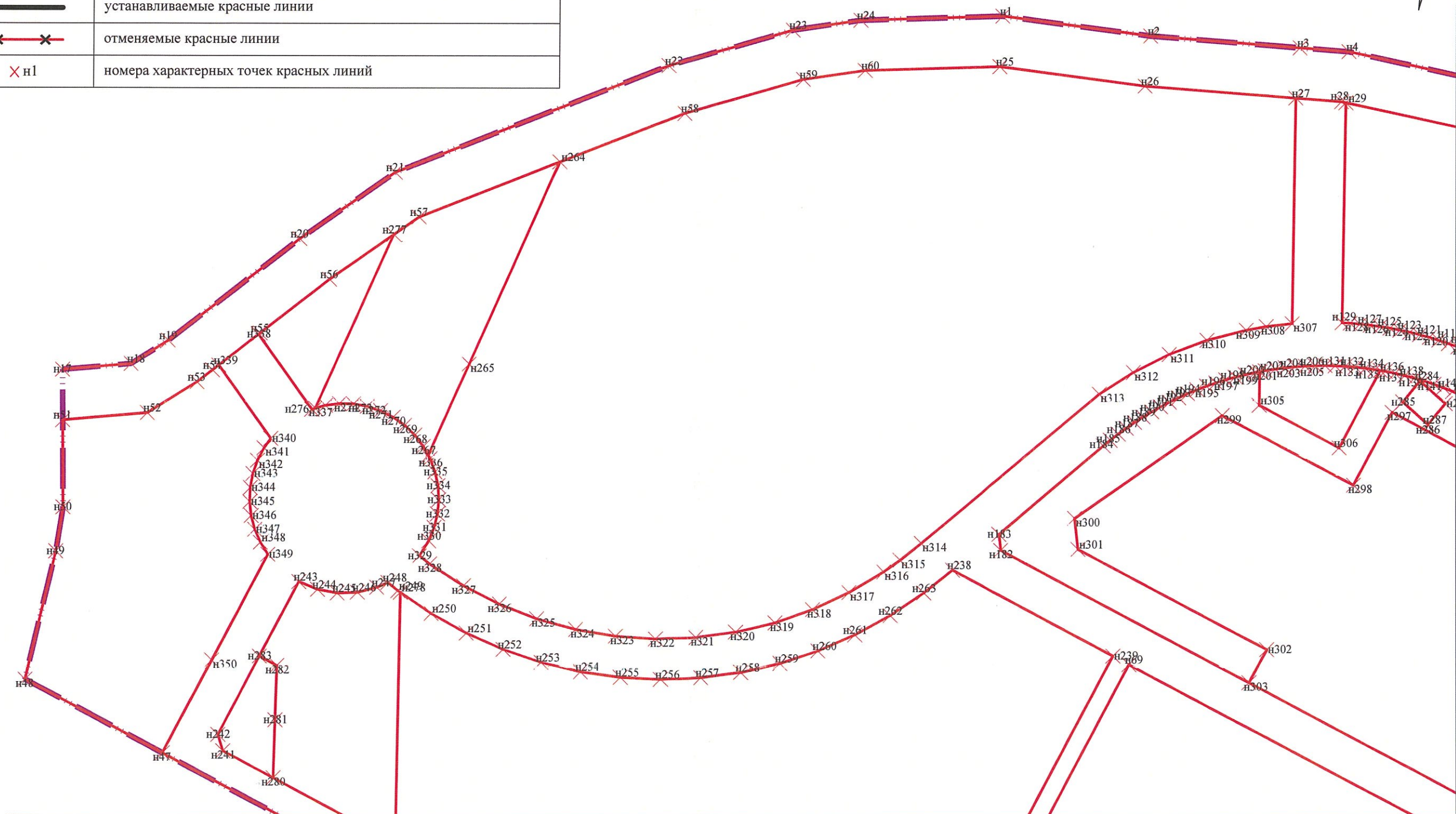
Председатель комитета



И.Я.Кулаков

Условные обозначения

Обозначение	Наименование
<b>Границы:</b>	
	территории, в отношении которой осуществляется подготовка проекта планировки территории
	действующие красные линии
	устанавливаемые красные линии
	отменяемые красные линии
	номера характерных точек красных линий



Линия сводки с листом 3

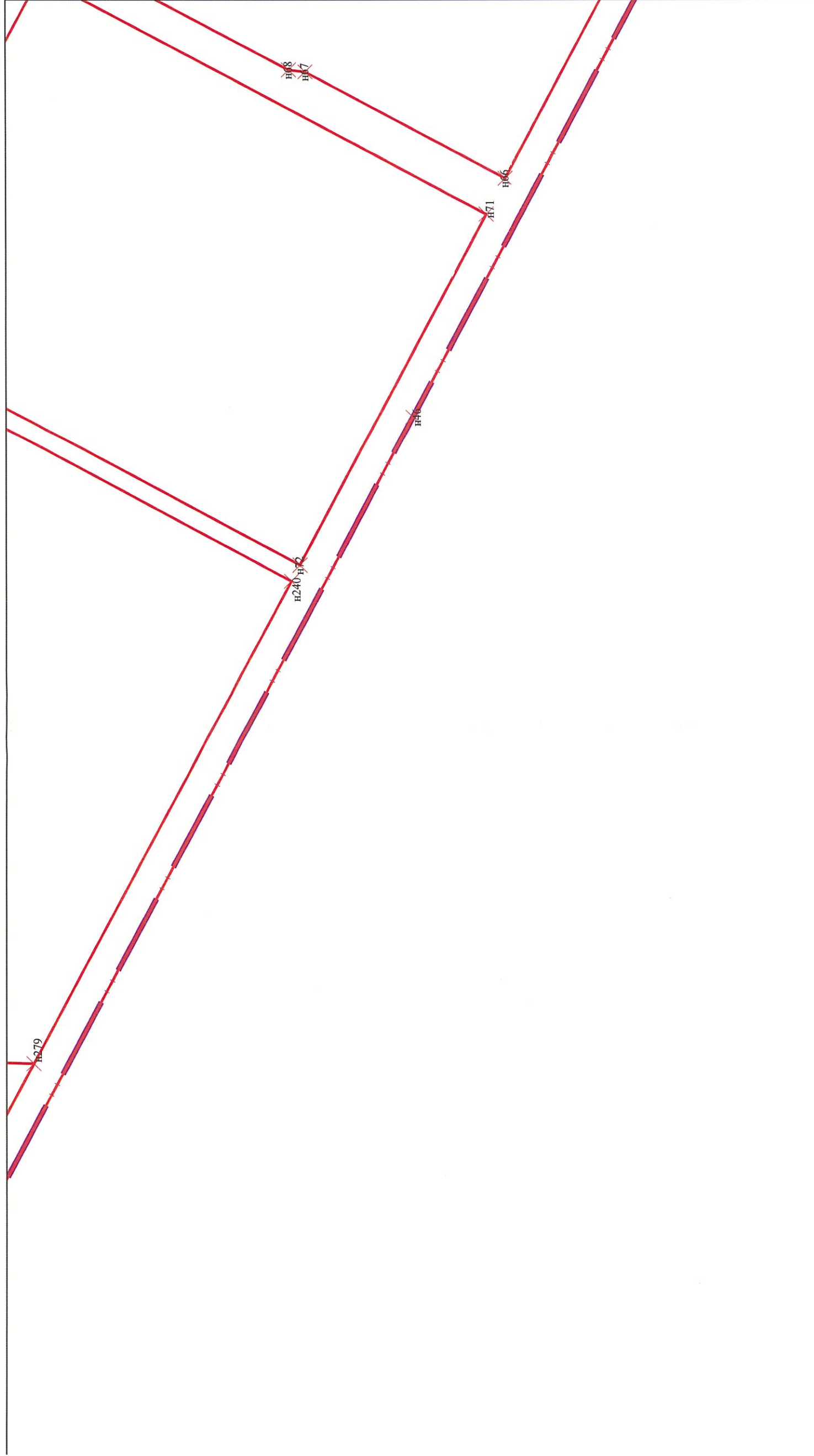
Линия сводки с листом 2

Масштаб 1:2000



Линия сводки с листом 1

2



Линия сводки с листом 4

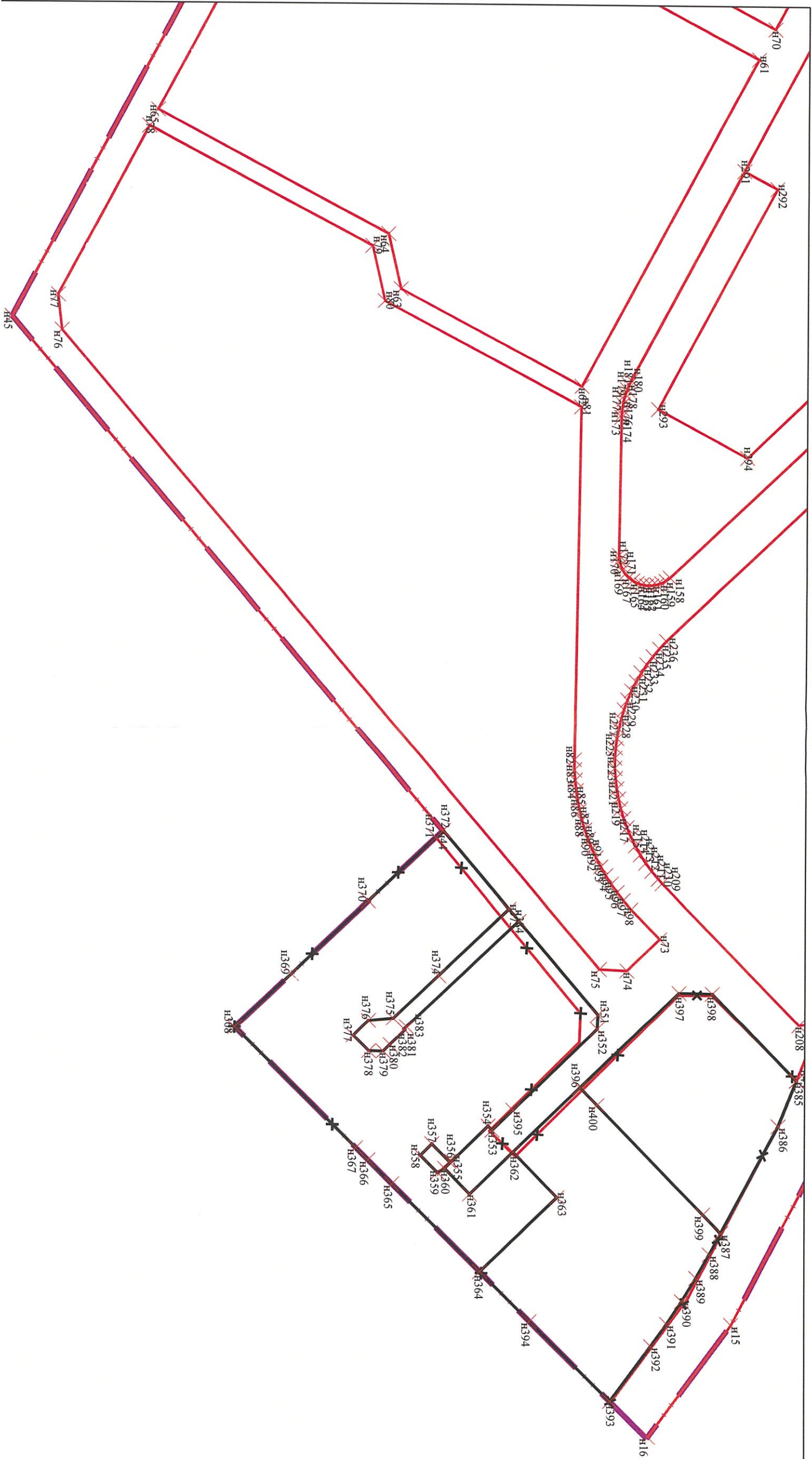


Линия сводки с листом 1

Линия сводки с листом 4



Линия сводки с листом 3



Линия сводки с листом 2

Приложение к  
Чертежу планировки территории,  
отображающему красные линии

**Перечень координат характерных точек устанавливаемых красных  
линий**

№ точки	Координаты	
	X	Y
н1	462 097,48	2 208 076,60
н2	462 087,67	2 208 150,30
н3	462 081,71	2 208 224,43
н4	462 079,74	2 208 248,95
н5	462 064,10	2 208 320,46
н6	461 990,20	2 208 464,73
н7	461 859,86	2 208 609,33
н8	461 843,56	2 208 631,74
н9	461 823,43	2 208 663,49
н10	461 803,27	2 208 695,28
н11	461 748,31	2 208 794,44
н12	461 735,78	2 208 810,61
н13	461 726,93	2 208 825,93
н14	461 710,18	2 208 868,04
н15	461 664,29	2 208 956,43
н16	461 623,25	2 209 012,11
н17	461 921,57	2 207 609,80
н18	461 924,47	2 207 643,98
н19	461 936,03	2 207 662,52
н20	461 986,63	2 207 727,71
н21	462 019,66	2 207 775,04
н22	462 072,78	2 207 910,58
н23	462 090,47	2 207 972,35
н24	462 095,37	2 208 006,14
н25	462 072,43	2 208 075,32
н26	462 062,80	2 208 147,65
н27	462 056,79	2 208 222,43
н28	462 054,95	2 208 245,26
н29	462 054,49	2 208 247,40
н30	462 040,37	2 208 311,95
н31	462 012,29	2 208 368,72
н32	461 969,44	2 208 450,42
н33	461 840,41	2 208 593,56
н34	461 839,00	2 208 595,51
н35	461 833,62	2 208 602,91

№ точки	Координаты	
	X	Y
н36	461 822,87	2 208 617,68
н37	461 802,32	2 208 650,10
н38	461 781,77	2 208 682,51
н39	461 727,37	2 208 780,64
н40	461 714,98	2 208 796,63
н41	461 709,47	2 208 805,90
н42	461 705,01	2 208 813,39
н43	461 696,50	2 208 834,80
н44	461 520,94	2 208 712,03
н45	461 306,83	2 208 458,27
н46	461 499,58	2 208 096,06
н47	461 731,68	2 207 659,91
н48	461 768,03	2 207 591,60
н49	461 831,52	2 207 606,72
н50	461 853,31	2 207 610,24
н51	461 896,49	2 207 609,96
н52	461 900,07	2 207 652,10
н53	461 915,49	2 207 676,83
н54	461 921,39	2 207 684,44
н55	461 939,80	2 207 708,16
н56	461 966,49	2 207 742,54
н57	461 997,46	2 207 786,92
н58	462 049,07	2 207 918,60
н59	462 065,97	2 207 977,61
н60	462 070,42	2 208 008,32
н61	461 675,52	2 208 328,67
н62	461 588,77	2 208 491,62
н63	461 498,89	2 208 443,79
н64	461 492,65	2 208 416,38
н65	461 378,47	2 208 355,59
н66	461 453,80	2 208 214,02
н67	461 552,55	2 208 266,60
н68	461 560,72	2 208 267,55
н61	461 675,52	2 208 328,67

№ точки	Координаты	
	X	Y
н69	461 775,90	2 208 140,05
н70	461 683,51	2 208 313,67
н71	461 463,18	2 208 196,36
н72	461 555,55	2 208 022,79
н69	461 775,90	2 208 140,05
н73	461 628,50	2 208 765,04
н74	461 612,34	2 208 780,74
н75	461 598,71	2 208 780,08
н76	461 331,52	2 208 464,97
н77	461 329,63	2 208 447,37
н78	461 374,23	2 208 363,56
н79	461 484,78	2 208 422,39
н80	461 491,03	2 208 449,80
н81	461 588,53	2 208 501,69
н82	461 586,01	2 208 676,68
н83	461 586,06	2 208 681,68
н84	461 586,34	2 208 686,67
н85	461 586,86	2 208 691,64
н86	461 587,61	2 208 696,59
н87	461 588,59	2 208 701,49
н88	461 589,80	2 208 706,34
н89	461 591,23	2 208 711,13
н90	461 592,89	2 208 715,84
н91	461 594,78	2 208 720,48
н92	461 596,87	2 208 725,01
н93	461 599,18	2 208 729,45
н94	461 601,69	2 208 733,77
н95	461 604,41	2 208 737,97
н96	461 607,32	2 208 742,04
н97	461 610,41	2 208 745,96
н98	461 614,26	2 208 750,39
н73	461 628,50	2 208 765,04
н29	462 054,49	2 208 247,40
н30	462 040,37	2 208 311,95
н31	462 012,29	2 208 368,72
н32	461 969,44	2 208 450,42
н33	461 840,41	2 208 593,56
н34	461 839,00	2 208 595,51
н99	461 750,84	2 208 503,13
н100	461 886,65	2 208 373,53
н101	461 890,22	2 208 370,03
н102	461 893,70	2 208 366,44

№ точки	Координаты	
	X	Y
н103	461 897,09	2 208 362,76
н104	461 900,37	2 208 358,99
н105	461 903,55	2 208 355,14
н106	461 906,64	2 208 351,20
н107	461 909,61	2 208 347,18
н108	461 912,48	2 208 343,09
н109	461 915,24	2 208 338,92
н110	461 917,90	2 208 334,68
н111	461 920,43	2 208 330,37
н112	461 922,86	2 208 326,00
н113	461 925,17	2 208 321,57
н114	461 927,36	2 208 317,07
н115	461 929,43	2 208 312,52
н116	461 931,38	2 208 307,92
н117	461 933,21	2 208 303,26
н118	461 934,92	2 208 298,56
н119	461 936,50	2 208 293,82
н120	461 937,95	2 208 289,04
н121	461 939,28	2 208 284,22
н122	461 940,49	2 208 279,37
н123	461 941,56	2 208 274,48
н124	461 942,51	2 208 269,57
н125	461 943,33	2 208 264,64
н126	461 944,01	2 208 259,69
н127	461 944,57	2 208 254,72
н128	461 944,99	2 208 249,74
н129	461 945,24	2 208 245,83
н29	462 054,49	2 208 247,40
н130	461 923,98	2 208 237,36
н131	461 923,87	2 208 242,36
н132	461 923,61	2 208 247,35
н133	461 923,20	2 208 252,33
н134	461 922,64	2 208 257,30
н135	461 921,94	2 208 262,25
н136	461 921,09	2 208 267,18
н137	461 920,09	2 208 272,08
н138	461 918,95	2 208 276,95
н139	461 917,67	2 208 281,78
н140	461 916,24	2 208 286,57
н141	461 914,67	2 208 291,32
н142	461 912,96	2 208 296,02
н143	461 911,12	2 208 300,66
н144	461 909,13	2 208 305,25



№ точки	Координаты	
	X	Y
н145	461 907,01	2 208 309,78
н146	461 904,76	2 208 314,24
н147	461 902,37	2 208 318,64
н148	461 899,86	2 208 322,96
н149	461 897,22	2 208 327,20
н150	461 894,45	2 208 331,37
н151	461 891,56	2 208 335,45
н152	461 888,55	2 208 339,44
н153	461 885,43	2 208 343,35
н154	461 882,19	2 208 347,15
н155	461 878,84	2 208 350,87
н156	461 875,38	2 208 354,47
н157	461 871,81	2 208 357,98
н158	461 632,69	2 208 586,15
н159	461 630,72	2 208 587,70
н160	461 628,52	2 208 588,89
н161	461 626,16	2 208 589,71
н162	461 623,70	2 208 590,12
н163	461 621,20	2 208 590,11
н164	461 618,74	2 208 589,69
н165	461 616,38	2 208 588,87
н166	461 614,19	2 208 587,67
н167	461 612,23	2 208 586,12
н168	461 610,56	2 208 584,27
н169	461 609,21	2 208 582,17
н170	461 608,23	2 208 579,87
н171	461 607,65	2 208 577,44
н172	461 607,48	2 208 574,95
н173	461 608,46	2 208 506,69
н174	461 608,51	2 208 505,20
н175	461 608,72	2 208 502,71
н176	461 609,08	2 208 500,24
н177	461 609,59	2 208 497,79
н178	461 610,26	2 208 495,39
н179	461 611,08	2 208 493,02
н180	461 612,04	2 208 490,72
н181	461 613,15	2 208 488,47
н182	461 832,49	2 208 076,28
н183	461 840,38	2 208 075,44
н184	461 884,23	2 208 127,37
н185	461 887,05	2 208 130,80
н186	461 890,11	2 208 134,75
н187	461 893,06	2 208 138,79
н188	461 895,89	2 208 142,91

№ точки	Координаты	
	X	Y
н189	461 898,59	2 208 147,12
н190	461 901,17	2 208 151,40
н191	461 903,61	2 208 155,76
н192	461 905,93	2 208 160,19
н193	461 908,12	2 208 164,69
н194	461 910,17	2 208 169,25
н195	461 912,08	2 208 173,87
н196	461 913,86	2 208 178,54
н197	461 915,50	2 208 183,27
н198	461 916,99	2 208 188,04
н199	461 918,35	2 208 192,85
н200	461 919,56	2 208 197,70
н201	461 920,62	2 208 202,58
н202	461 921,55	2 208 207,50
н203	461 922,32	2 208 212,44
н204	461 922,95	2 208 217,40
н205	461 923,43	2 208 222,38
н206	461 923,76	2 208 227,36
н207	461 923,94	2 208 232,36
н130	461 923,98	2 208 237,36
н35	461 833,62	2 208 602,91
н36	461 822,87	2 208 617,68
н37	461 802,32	2 208 650,10
н38	461 781,77	2 208 682,51
н39	461 727,37	2 208 780,64
н40	461 714,98	2 208 796,63
н41	461 709,47	2 208 805,90
н208	461 697,56	2 208 807,42
н209	461 629,62	2 208 737,50
н210	461 627,67	2 208 735,37
н211	461 624,47	2 208 731,54
н212	461 621,49	2 208 727,52
н213	461 618,76	2 208 723,34
н214	461 616,26	2 208 719,00
н215	461 614,03	2 208 714,53
н216	461 612,05	2 208 709,94
н217	461 610,35	2 208 705,24
н218	461 608,92	2 208 700,45
н219	461 607,77	2 208 695,58
н220	461 606,91	2 208 690,66
н221	461 606,33	2 208 685,69
н222	461 606,04	2 208 680,70
н223	461 606,04	2 208 675,70

№ точки	Координаты	
	Х	У
н224	461 606,33	2 208 670,71
н225	461 606,91	2 208 665,75
н226	461 607,77	2 208 660,82
н227	461 608,92	2 208 655,96
н228	461 610,35	2 208 651,17
н229	461 612,06	2 208 646,47
н230	461 614,03	2 208 641,87
н231	461 616,27	2 208 637,40
н232	461 618,76	2 208 633,07
н233	461 621,50	2 208 628,89
н234	461 624,48	2 208 624,87
н235	461 627,68	2 208 621,03
н236	461 631,10	2 208 617,39
н237	461 744,33	2 208 509,34
н35	461 833,62	2 208 602,91
н238	461 822,68	2 208 052,14
н239	461 780,13	2 208 132,10
н240	461 559,78	2 208 014,84
н241	461 732,70	2 207 689,91
н242	461 740,82	2 207 687,43
н243	461 816,52	2 207 727,72
н244	461 812,71	2 207 736,96
н245	461 810,94	2 207 746,81
н246	461 811,30	2 207 756,80
н247	461 813,76	2 207 766,49
н248	461 816,19	2 207 771,98
н249	461 812,12	2 207 776,88
н250	461 800,84	2 207 793,39
н251	461 791,12	2 207 810,86
н252	461 783,04	2 207 829,15
н253	461 776,68	2 207 848,10
н254	461 772,07	2 207 867,56
н255	461 769,27	2 207 887,35
н256	461 768,29	2 207 907,32
н257	461 769,14	2 207 927,30
н258	461 771,82	2 207 947,11
н259	461 776,31	2 207 966,59
н260	461 782,56	2 207 985,58
н261	461 790,52	2 208 003,92
н262	461 800,14	2 208 021,45
н263	461 811,31	2 208 038,03
н238	461 822,68	2 208 052,14

№ точки	Координаты	
	Х	У
н264	462 024,83	2 207 856,74
н265	461 924,44	2 207 812,03
н266	461 879,16	2 207 791,90
н267	461 883,61	2 207 789,42
н268	461 889,17	2 207 785,17
н269	461 894,02	2 207 780,12
н270	461 898,07	2 207 774,41
н271	461 901,23	2 207 768,17
н272	461 903,43	2 207 761,52
н273	461 904,61	2 207 754,62
н274	461 904,76	2 207 747,62
н275	461 903,86	2 207 740,68
н276	461 902,43	2 207 735,66
н277	461 988,77	2 207 774,46
н57	461 997,46	2 207 786,92
н264	462 024,83	2 207 856,74
н243	461 816,52	2 207 727,72
н244	461 812,71	2 207 736,96
н245	461 810,94	2 207 746,81
н246	461 811,30	2 207 756,80
н247	461 813,76	2 207 766,49
н248	461 816,19	2 207 771,98
н249	461 812,12	2 207 776,88
н278	461 811,29	2 207 778,10
н279	461 687,08	2 207 775,64
н280	461 719,37	2 207 714,96
н281	461 748,02	2 207 715,89
н282	461 774,94	2 207 716,78
н283	461 779,57	2 207 708,06
н243	461 816,52	2 207 727,72
н284	461 916,40	2 208 284,42
н285	461 905,83	2 208 275,93
н286	461 894,62	2 208 288,36
н287	461 894,61	2 208 288,36
н288	461 894,62	2 208 288,36
н289	461 905,09	2 208 296,98
н284	461 916,40	2 208 284,42
н290	461 921,51	2 208 264,75
н136	461 921,09	2 208 267,18
н137	461 920,09	2 208 272,08
н138	461 918,95	2 208 276,95

№ точки	Координаты	
	X	Y
н139	461 917,67	2 208 281,78
н140	461 916,24	2 208 286,57
н141	461 914,67	2 208 291,32
н142	461 912,96	2 208 296,02
н143	461 911,12	2 208 300,66
н144	461 909,13	2 208 305,25
н145	461 907,01	2 208 309,78
н146	461 904,76	2 208 314,24
н147	461 902,37	2 208 318,64
н148	461 899,86	2 208 322,96
н149	461 897,22	2 208 327,20
н150	461 894,45	2 208 331,37
н151	461 891,56	2 208 335,45
н152	461 888,55	2 208 339,44
н153	461 885,43	2 208 343,35
н154	461 882,19	2 208 347,15
н155	461 878,84	2 208 350,87
н156	461 875,38	2 208 354,47
н157	461 871,81	2 208 357,98
н158	461 632,69	2 208 586,15
н159	461 630,72	2 208 587,70
н160	461 628,52	2 208 588,89
н161	461 626,16	2 208 589,71
н162	461 623,70	2 208 590,12
н163	461 621,20	2 208 590,11
н164	461 618,74	2 208 589,69
н165	461 616,38	2 208 588,87
н166	461 614,19	2 208 587,67
н167	461 612,23	2 208 586,12
н168	461 610,56	2 208 584,27
н169	461 609,21	2 208 582,17
н170	461 608,23	2 208 579,87
н171	461 607,65	2 208 577,44
н172	461 607,48	2 208 574,95
н173	461 608,46	2 208 506,69
н174	461 608,51	2 208 505,20
н175	461 608,72	2 208 502,71
н176	461 609,08	2 208 500,24
н177	461 609,59	2 208 497,79
н178	461 610,26	2 208 495,39
н179	461 611,08	2 208 493,02
н180	461 612,04	2 208 490,72
н181	461 613,15	2 208 488,47
н291	461 668,68	2 208 384,11

№ точки	Координаты	
	X	Y
н292	461 685,01	2 208 392,82
н293	461 626,54	2 208 502,68
н294	461 670,85	2 208 526,26
н295	461 765,70	2 208 435,75
н296	461 861,56	2 208 344,26
н297	461 900,71	2 208 270,68
н298	461 864,64	2 208 251,47
н299	461 899,24	2 208 186,43
н300	461 848,25	2 208 113,17
н301	461 832,96	2 208 114,80
н302	461 783,27	2 208 208,18
н303	461 766,94	2 208 199,47
н182	461 832,49	2 208 076,28
н183	461 840,38	2 208 075,44
н184	461 884,23	2 208 127,37
н185	461 887,05	2 208 130,80
н186	461 890,11	2 208 134,75
н187	461 893,06	2 208 138,79
н188	461 895,89	2 208 142,91
н189	461 898,59	2 208 147,12
н190	461 901,17	2 208 151,40
н191	461 903,61	2 208 155,76
н192	461 905,93	2 208 160,19
н193	461 908,12	2 208 164,69
н194	461 910,17	2 208 169,25
н195	461 912,08	2 208 173,87
н196	461 913,86	2 208 178,54
н197	461 915,50	2 208 183,27
н198	461 916,99	2 208 188,04
н199	461 918,35	2 208 192,85
н200	461 919,56	2 208 197,70
н201	461 920,62	2 208 202,58
н304	461 921,04	2 208 204,79
н305	461 904,34	2 208 204,55
н306	461 883,16	2 208 244,34
н290	461 921,51	2 208 264,75
н25	462 072,43	2 208 075,32
н26	462 062,80	2 208 147,65
н27	462 056,79	2 208 222,43
н307	461 944,87	2 208 220,82
н308	461 943,39	2 208 207,96
н309	461 941,65	2 208 198,11
н310	461 936,63	2 208 178,76

№ точки	Координаты	
	X	Y
н311	461 929,61	2 208 160,04
н312	461 920,66	2 208 142,17
н313	461 909,88	2 208 125,33
н314	461 835,90	2 208 036,80
н315	461 827,54	2 208 026,34
н316	461 821,77	2 208 018,17
н317	461 811,50	2 208 001,02
н318	461 803,01	2 207 982,92
н319	461 796,39	2 207 964,06
н320	461 791,70	2 207 944,62
н321	461 789,00	2 207 924,81
н322	461 788,31	2 207 904,83
н323	461 789,64	2 207 884,89
н324	461 792,97	2 207 865,18
н325	461 798,28	2 207 845,90
н326	461 805,49	2 207 827,26
н327	461 814,56	2 207 809,44
н328	461 825,37	2 207 792,62
н329	461 829,41	2 207 787,55
н330	461 836,85	2 207 792,20
н331	461 843,33	2 207 794,85
н332	461 850,13	2 207 796,51
н333	461 857,10	2 207 797,14
н334	461 864,09	2 207 796,72
н335	461 870,94	2 207 795,28
н336	461 877,50	2 207 792,83
н267	461 883,61	2 207 789,42
н268	461 889,17	2 207 785,17
н269	461 894,02	2 207 780,12
н270	461 898,07	2 207 774,41
н271	461 901,23	2 207 768,17
н272	461 903,43	2 207 761,52
н273	461 904,61	2 207 754,62
н274	461 904,76	2 207 747,62
н275	461 903,86	2 207 740,68
н337	461 901,95	2 207 733,95
н338	461 939,16	2 207 707,32
н56	461 966,49	2 207 742,54
н57	461 997,46	2 207 786,92
н58	462 049,07	2 207 918,60
н59	462 065,97	2 207 977,61
н60	462 070,42	2 208 008,32
н25	462 072,43	2 208 075,32

№ точки	Координаты	
	X	Y
н339	461 923,81	2 207 687,56
н340	461 887,40	2 207 713,61
н341	461 882,78	2 207 710,31
н342	461 876,58	2 207 707,05
н343	461 869,98	2 207 704,74
н344	461 863,10	2 207 703,44
н345	461 856,10	2 207 703,18
н346	461 849,15	2 207 703,95
н347	461 842,38	2 207 705,75
н348	461 835,96	2 207 708,54
н349	461 830,02	2 207 712,25
н350	461 777,57	2 207 684,34
н47	461 731,68	2 207 659,91
н48	461 768,03	2 207 591,60
н49	461 831,52	2 207 606,72
н50	461 853,31	2 207 610,24
н51	461 896,49	2 207 609,96
н52	461 900,07	2 207 652,10
н53	461 915,49	2 207 676,83
н339	461 923,81	2 207 687,56
н351	461 598,17	2 208 802,68
н352	461 597,82	2 208 809,95
н353	461 545,98	2 208 860,33
н354	461 543,99	2 208 858,28
н355	461 526,03	2 208 875,84
н356	461 524,68	2 208 875,82
н357	461 516,13	2 208 867,25
н358	461 510,49	2 208 872,93
н359	461 518,97	2 208 881,42
н360	461 522,49	2 208 879,30
н361	461 534,90	2 208 892,01
н362	461 556,41	2 208 871,09
н363	461 578,14	2 208 893,46
н364	461 540,04	2 208 930,48
н365	461 496,41	2 208 887,10
н366	461 484,54	2 208 875,30
н367	461 478,46	2 208 869,26
н368	461 418,41	2 208 809,57
н369	461 446,33	2 208 783,02
н370	461 484,27	2 208 746,93
н371	461 517,53	2 208 715,30
н372	461 521,15	2 208 711,86
н373	461 553,95	2 208 750,54

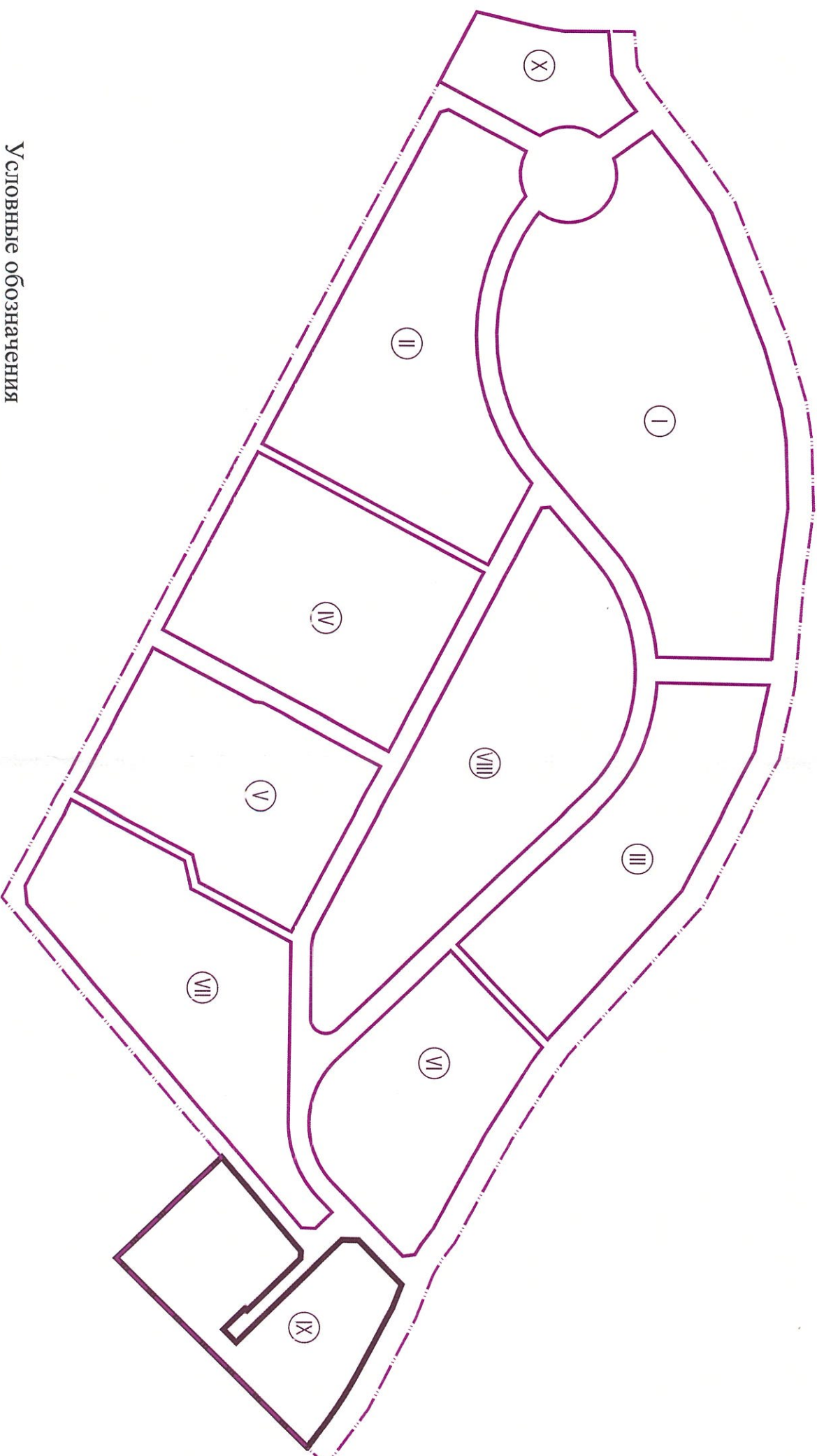
№ точки	Координаты	
	X	Y
н374	461 519,17	2 208 783,62
н375	461 496,76	2 208 804,94
н376	461 484,53	2 208 806,14
н377	461 476,98	2 208 813,56
н378	461 484,69	2 208 821,24
н379	461 491,87	2 208 821,37
н380	461 495,20	2 208 818,10
н381	461 502,55	2 208 810,85
н382	461 502,09	2 208 810,36
н383	461 503,30	2 208 809,21
н384	461 558,92	2 208 756,40
н351	461 598,17	2 208 802,68
н385	461 696,42	2 208 834,98
н386	461 687,41	2 208 857,68
н387	461 659,22	2 208 910,88
н388	461 653,58	2 208 921,47
н389	461 646,96	2 208 933,23
н390	461 639,94	2 208 944,76
н391	461 632,52	2 208 956,03
н392	461 624,70	2 208 967,03
н393	461 604,45	2 208 994,51
н394	461 564,70	2 208 954,99
н364	461 540,04	2 208 930,48
н365	461 496,41	2 208 887,10
н366	461 484,54	2 208 875,30
н367	461 478,46	2 208 869,26
н368	461 418,41	2 208 809,57
н369	461 446,33	2 208 783,02
н370	461 484,27	2 208 746,93
н371	461 517,53	2 208 715,30
н372	461 521,15	2 208 711,86
н373	461 553,95	2 208 750,54
н384	461 558,92	2 208 756,40
н351	461 598,17	2 208 802,68
н352	461 597,82	2 208 809,95
н395	461 556,20	2 208 850,40
н353	461 545,98	2 208 860,33
н354	461 543,99	2 208 858,28
н355	461 526,03	2 208 875,84

№ точки	Координаты	
	X	Y
н360	461 522,49	2 208 879,30
н361	461 534,90	2 208 892,01
н362	461 556,41	2 208 871,09
н396	461 589,41	2 208 839,03
н397	461 638,14	2 208 791,68
н398	461 654,57	2 208 791,92
н385	461 696,42	2 208 834,98
н385	461 696,42	2 208 834,98
н386	461 687,41	2 208 857,68
н387	461 659,22	2 208 910,88
н399	461 650,31	2 208 901,71
н400	461 597,85	2 208 847,71
н396	461 589,41	2 208 839,03
н397	461 638,14	2 208 791,68
н398	461 654,57	2 208 791,92
н385	461 696,42	2 208 834,98
н43	461 696,50	2 208 834,80
н385	461 696,42	2 208 834,98
н386	461 687,41	2 208 857,68
н387	461 659,22	2 208 910,88
н388	461 653,58	2 208 921,47
н389	461 646,96	2 208 933,23
н390	461 639,94	2 208 944,76
н391	461 632,52	2 208 956,03
н392	461 624,70	2 208 967,03
н393	461 604,45	2 208 994,51
н394	461 564,70	2 208 954,99
н364	461 540,04	2 208 930,48
н365	461 496,41	2 208 887,10
н366	461 484,54	2 208 875,30
н367	461 478,46	2 208 869,26
н368	461 418,41	2 208 809,57
н369	461 446,33	2 208 783,02
н370	461 484,27	2 208 746,93
н371	461 517,53	2 208 715,30
н44	461 520,94	2 208 712,03



Чертеж планировки территории, отображающий границы  
существующих и планируемых элементов планировочной структуры

Приложение № 2  
к приказу Комитета градостроительной  
политики Ленинградской области  
от 11.09.2023 № 1382



Условные обозначения

Обозначение	Наименование
ⓧ	Номер элемента планировочной структуры
Границы:	
— · — · —	территории, в отношении которой осуществляется подготовка проекта планировки территории
— — —	существующих элементов планировочной структуры
— — —	планируемых элементов планировочной структуры

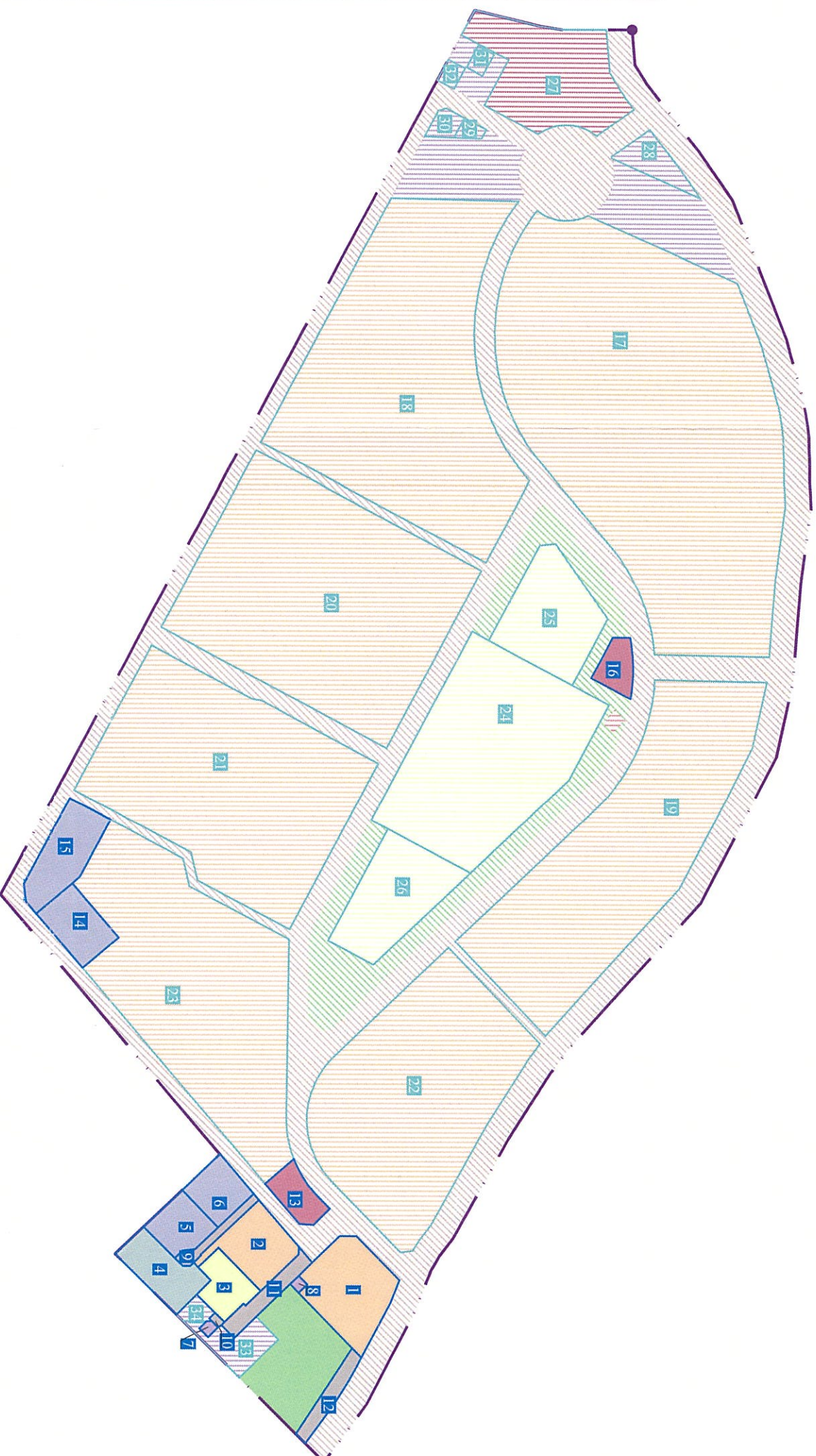
Примечание:  
Элементы планировочной структуры в границах проектирования утверждены постановлением  
Администрации МО Сертолово Всеволожского муниципального района Ленинградской области  
№ 201 от 03.06.2013.

Масштаб 1:5000



### Условные обозначения

Обозначение	Наименование
5	Номер зоны планируемого размещения объектов капитального строительства
25	Номер зоны существующего размещения объектов капитального строительства
<b>Границы:</b>	
—	территории, в отношении которой осуществляется подготовка проекта планировки территории
—	зон планируемого размещения объектов капитального строительства
—	зон существующего размещения объектов капитального строительства
<b>Зоны существующего размещения объектов капитального строительства:</b>	
□	многоквартирная жилая застройка
□	объекты образования
□	объекты коммунальной инфраструктуры
□	объекты ритуального назначения
□	объекты торговли
<b>Существующие территории общего пользования:</b>	
□	благоустройство и озеленение территории
□	улично-дорожная сеть
<b>Зоны планируемого размещения объектов капитального строительства:</b>	
□	многоквартирная жилая застройка
□	объекты образования
□	объекты коммунальной инфраструктуры
□	объекты спорта
□	объекты для хранения автотранспорта
□	объекты торговли
<b>Планируемые территории общего пользования:</b>	
□	благоустройство и озеленение территории
□	улично-дорожная сеть



Приложение № 4 к приказу  
Комитета градостроительной  
политики Ленинградской области  
от 21.09.2023 № 132

**Положение о характеристиках планируемого развития территории, в том числе о плотности и параметрах застройки территории, о характеристиках объектов капитального строительства жилого, общественно-делового и иного назначения, и необходимых для функционирования таких объектов и обеспечения жизнедеятельности граждан объектов коммунальной, транспортной, социальной инфраструктур**

**1. Характеристики планируемого развития территории**

Таблица 1

№ п/п	Параметры	Единица измерения	Показатели
1	2	3	4
1	Общая площадь территории в границах проектирования	га	61,88
2	Площадь элементов планировочной структуры, в том числе:	га	49,38
2.1	Квартал 1	га	9,43
2.2	Квартал 2	га	6,09
2.3	Квартал 3	га	4,18
2.4	Квартал 4	га	4,91
2.5	Квартал 5	га	4,28
2.6	Квартал 6	га	3,69
2.7	Квартал 7	га	4,98
2.8	Квартал 8	га	6,81
2.9	Квартал 9	га	3,52
2.10	Квартал 10	га	1,49
3	Численность планируемого населения в границах проектирования, в т.ч.:		8929
3.1	Квартал 1	человек	2029
3.2	Квартал 2	человек	1251
3.3	Квартал 3	человек	1120
3.4	Квартал 4	человек	1139
3.5	Квартал 5	человек	976
3.6	Квартал 6	человек	867
3.7	Квартал 7	человек	931
3.8	Квартал 8	человек	-
3.9	Квартал 9	человек	616
3.10	Квартал 10	человек	-
4	Плотность населения		
4.1	Квартал 1	человек/га	215
4.2	Квартал 2	человек/га	205
4.3	Квартал 3	человек/га	268
4.4	Квартал 4	человек/га	232
4.5	Квартал 5	человек/га	228
4.6	Квартал 6	человек/га	235



4.7	Квартал 7	человек/га	187
4.8	Квартал 8	человек/га	-
4.9	Квартал 9	человек/га	175
4.10	Квартал 10	человек/га	-
5	Плотность застройки		
5.1	Квартал 1	кв.м. общей площади/га	9486
5.2	Квартал 2	кв.м. общей площади/га	8534
5.3	Квартал 3	кв.м. общей площади/га	11268
5.4	Квартал 4	кв.м. общей площади/га	9741
5.5	Квартал 5	кв.м. общей площади/га	9064
5.6	Квартал 6	кв.м. общей площади/га	10386
5.7	Квартал 7	кв.м. общей площади/га	7720
5.8	Квартал 8	кв.м. общей площади/га	2823
5.9	Квартал 9	кв.м. общей площади/га	14943
5.10	Квартал 10	кв.м. общей площади/га	2550
6	Плотность жилого фонда		
6.1	Квартал 1	кв.м. общей площади квартир/га	6115
6.2	Квартал 2	кв.м. общей площади квартир/га	5903
6.3	Квартал 3	кв.м. общей площади квартир/га	7406
6.4	Квартал 4	кв.м. общей площади квартир/га	6744
6.5	Квартал 5	кв.м. общей площади квартир/га	6457
6.6	Квартал 6	кв.м. общей площади квартир/га	6708
6.7	Квартал 7	кв.м. общей площади квартир/га	5426
6.8	Квартал 8	кв.м. общей площади квартир/га	-
6.9	Квартал 9	кв.м. общей площади квартир/га	5426
6.10	Квартал 10	кв.м. общей площади квартир/га	-
7	Площадь улично-дорожной сети	га	12,50
8	Площадь озелененной территории (благоустройство и озеленение)	га	2,76
8.1	в т.ч. квартал 9	га	0,80
9	Площадь внутриквартальных проездов	га	0,24

10	Площадь земельных участков образовательных организации, в т. ч.:	га	4,92
10.1	Общеобразовательная организация на 825 мест	га	2,91
10.2	Дошкольная образовательная организация на 210 мест	га	0,89
10.3	Дошкольная образовательная организация на 210 мест	га	0,88
10.4	Дошкольная образовательная организация на 45 мест	га	0,24
11	Площадь земель общего пользования	га	16,30
12	Максимальная общая площадь квартир <sup>1</sup>	кв.м общей площади квартир	256187
12.1	Квартал 1	кв.м общей площади квартир	57662
12.2	Квартал 2	кв.м общей площади квартир	35947
12.3	Квартал 3	кв.м общей площади квартир	30959
12.4	Квартал 4	кв.м общей площади квартир	33111
12.5	Квартал 5	кв.м общей площади квартир	27635
12.6	Квартал 6	кв.м общей площади квартир	24753
12.7	Квартал 7	кв.м общей площади квартир	27020
12.8	Квартал 8	кв.м общей площади квартир	-
12.9	Квартал 9	кв.м общей площади квартир	19100
12.10	Квартал 10	кв.м общей площади квартир	-
13	Максимальная площадь зданий, в т.ч.:	кв.м общей площади	427544
13.1	Квартал 1	кв.м общей площади	89453
13.2	Квартал 2	кв.м общей площади	51974
13.3	Квартал 3	кв.м общей площади	47101
13.4	Квартал 4	кв.м общей площади	47830
13.5	Квартал 5	кв.м общей площади	38793
13.6	Квартал 6	кв.м общей площади	38324
13.7	Квартал 7	кв.м общей площади	38448
13.8	Квартал 8	кв.м общей площади	19222
13.9	Квартал 9	кв.м общей площади	52600
13.10	Квартал 10	кв.м общей площади	3799
14	Площадь застройки многоквартирными домами	кв.м	92444
15	Площадь нормируемых элементов дворовой территории (для игр детей, отдыха взрослого населения, занятий физкультурой, хозяйственных целей, выгула собак) в границах участков жилых домов	кв.м	26730

16	Предельное количество этажей зданий	эт.	12
17	Отступы от красных линий	м	0-5
18	Количество мест для хранения автомобилей, в т.ч.:	м/м	3618
18.1	на наземных открытых автостоянках в границах участков многоквартирных жилых домов	м/м	2295
18.2	на наземных открытых автостоянках в границах участков нежилых объектов	м/м	182
18.3	на наземных открытых автостоянках в границах земельных участков для хранения автотранспорта	м/м	104
18.4	наземные открытые автостоянки вдоль УДС	м/м	101
18.5	на наземных открытых автостоянках в территориях общего пользования	м/м	36
18.6	многоэтажные гаражи	м/м	900
18.7	общее количество мест для хранения автомобилей маломобильных групп населения	м/м	362
18.7.1	квартал 9	м/м	69
19	Инженерное обеспечение зон планируемого размещения объектов капитального строительства квартала 9		
19.1	Теплоснабжение	Гкал/ч	3,64
19.2	Водоснабжение (с учетом полива территории)	м <sup>3</sup> /сут	293,0
19.3	Водоотведение	м <sup>3</sup> /сут	263,2
19.4	Электроснабжение	кВт	1333,6
19.5	Связь		
19.5.1	стационарный телефон	точек подключения	405
19.5.2	радио	точек подключения	739
19.5.3	телевидение	точек подключения	968

**Примечание:**

1) Максимальная общая площадь квартир определена в соответствии с ч. 5 ст. 15 Жилищного кодекса Российской Федерации - общая площадь жилого помещения состоит из суммы площади всех частей такого помещения, включая площадь помещений вспомогательного использования, предназначенных для удовлетворения гражданами бытовых и иных нужд, связанных с их проживанием в жилом помещении, за исключением балконов, лоджий, веранд и террас.

## 2. Характеристики объектов капитального строительства

Таблица 2

№ зоны размещения объектов капитального строительства	Назначение объекта капитального строительства	Площадь зоны размещения объектов капитального строительства, кв. м	Максимальная площадь зданий, кв. м	Предельное количество этажей зданий, эт.	Максимальная общая площадь квартир**, кв. м	Общая площадь встроенно-пристроенных помещений, кв. м
Планируемая застройка						
Квартал 9						
1	Многоквартирный дом этажностью 9 этажей и выше со встроенными помещениями	6706	24000	12	15000	396
	в т.ч. встроенные помещения:					
	многопрофильные центры по работе с детьми и молодежью					15
	помещения досуга и любительской деятельности					31
	общедоступная библиотека с детским отделением					150
2	Многоквартирный дом этажностью не выше 8 этажей	4047	6500	6	4100	-
3	Дошкольная образовательная организация (пристроенная ДОО на 45 мест)	2368	2100	3	-	-
4	Физкультурно-оздоровительный комплекс с бассейном	3476	3900	4	-	-
5	Отдельно стоящий гараж на 250 м/м со встроенными помещениями	2502	7950	6	-	450
	в т.ч. встроенные помещения:					
	предприятия розничной торговли продовольственными товарами					90
	предприятия розничной торговли непродовольственными товарами					208*
	предприятия общественного питания производственное предприятие бытового обслуживания малой мощности централизованного выполнения заказов					30 20

	жилищно-эксплуатационные службы (помещение управляющей компании)					23
	прачечная самообслуживания					27
	химчистка самообслуживания					30
	пункт приёма вторичного сырья					22
6	Отдельно стоящий гараж на 250 м/м со встроенными помещениями	2503	7950	6	-	450
	в т.ч. встроенные помещения:					
	предприятия розничной торговли продовольственными товарами					89
	предприятия розничной торговли непродовольственными товарами					200*
	предприятия общественного питания					80
	аптеки					42
	отделения, филиалы банков					39
7	Сооружение, обеспечивающее поставку электричества (трансформаторная подстанция)	156	100	1	-	-
8	Сооружение, обеспечивающее поставку электричества (трансформаторная подстанция)	144	100	1	-	-
9	Объект улично-дорожной сети (проезд)	872	-	-	-	-
10	Объект улично-дорожной сети (проезд)	102	-	-	-	-
11	Объект улично-дорожной сети (улица местного значения в жилой застройке)	1698	-	-	-	-
12	Объект улично-дорожной сети (проезд)	1416	-	-	-	-
Квартал 7						
13	Объект торговли	1916	673	3	-	-
14	Отдельно стоящий гараж на 200 м/м	3220	8400	4	-	-
15	Отдельно стоящий гараж на 200 м/м	4487	8400	4	-	-
Квартал 8						
16	Объект торговли	1588	570	3	-	-
Существующая застройка						
Квартал 1						
17	Многоквартирные жилые дома со встроенно-пристроенными помещениями	84893	89453	6	57662	1274
28	Объекты инженерной инфраструктуры - очистные сооружения поверхностного стока	2018	-	-	-	-
Квартал 2						
18	Многоквартирные жилые дома	53075	51974	6	35947	-
29	Объекты инженерной инфраструктуры - канализационная насосная станция ливневого стока	382	-	-	-	-
30	Объекты инженерной инфраструктуры - канализационная насосная станция бытового стока	704	-	-	-	-
Квартал 3						
19	Многоквартирные жилые дома	41790	47101	6	30959	2180

Квартал 4						
20	Многоквартирные жилые дома	49085	47830	6	33111	-
Квартал 5						
21	Многоквартирные жилые дома	42783	38793	6	27635	-
Квартал 6						
22	Многоквартирные жилые дома	36913	38324	6	24753	1256
Квартал 7						
23	Многоквартирные жилые дома	40199	38448	6	27020	-
Квартал 8						
24	Общеобразовательная организация на 825 мест	29075	11075	3	-	-
25	Дошкольная образовательная организация на 210 мест	8872	4305,6	4	-	-
26	Дошкольная образовательная организация на 210 мест	8811	4030,7	4	-	-
Квартал 9						
33	Объекты инженерной инфраструктуры – котельная	2315	159,8	1	-	-
34	Объекты инженерной инфраструктуры – повысительная насосная станция	582	100	1	-	-
Квартал 10						
27	Объекты торговли товарами первой необходимости и повседневного спроса	12335	3606,5	3	-	-
31	Объекты инженерной инфраструктуры (котельная)	423	160,5	1	-	-
32	Объекты инженерной инфраструктуры - распределительная трансформаторная подстанция	425	81	1	-	-

**Примечания:**

\* предприятия розничной торговли в границах зон планируемого размещения объектов капитального строительства №№ 5, 6 разделены на объекты до 200 кв.м. каждый.

\*\*максимальная общая площадь квартир определена в соответствии с ч. 5 ст. 15 Жилищного кодекса Российской Федерации - общая площадь жилого помещения состоит из суммы площади всех частей такого помещения, включая площадь помещений вспомогательного использования, предназначенных для удовлетворения гражданами бытовых и иных нужд, связанных с их проживанием в жилом помещении, за исключением балконов, лоджий, веранд и террас.

### **3. Характеристика планируемого развития объектов социальной инфраструктуры, необходимых для развития территории**

На территории предусматривается размещение дошкольной образовательной организации в виде пристроенного объекта не менее чем на 45 мест в границах зоны планируемого размещения объектов капитального строительства 3, территориальная доступность 300 м.

На территории предусматривается размещение:

магазинов розничной торговли продовольственными товарами торговой площадью 519 кв.м в границах зон планируемого размещения объектов капитального строительства 5, 6, 13 территориальная доступность 500 м;

магазинов розничной торговли непродовольственными товарами торговой площадью 407 кв.м в границах зон планируемого размещения объектов капитального строительства 5, 6, территориальная доступность 500 м;

предприятия общественного питания не менее чем на 95 мест в границах зон планируемого размещения объектов капитального строительства 5, 6, 13, 16 территориальная доступность 500 м;

предприятия бытового обслуживания не менее чем на 10 рабочих мест в границах зоны планируемого размещения объектов капитального строительства 13,

кабинетов врачей общей практики не менее чем на 200 кв.м. общей площади в границах зоны планируемого размещения объектов капитального строительства 1;

аптеки не менее чем 42 кв.м. в границах зоны планируемого размещения объектов капитального строительства 6, территориальная доступность 500 м;

отделений банков не менее чем на 1 операционное место в границах зоны планируемого размещения объектов капитального строительства 6;

многопрофильного центра по работе с детьми и молодежью не менее чем на 15 кв.м. общей площади в границах зоны планируемого размещения объектов капитального строительства 1;

помещений досуга и любительской деятельности не менее чем на 451 кв.м в границах зоны планируемого размещения объектов капитального строительства 1, 16;

помещений для физкультурно-оздоровительных занятий не менее чем на 466 кв.м в границах зоны планируемого размещения объектов капитального строительства 4, территориальная доступность 1500 м;

бассейна не менее чем на 321 кв.м зеркала воды в границах зоны планируемого размещения объектов капитального строительства 4, территориальная доступность 1500 м;

производственного предприятия бытового обслуживания малой мощности централизованного выполнения заказов не менее чем на 2 рабочих места в границах зоны планируемого размещения объектов капитального строительства 5, территориальная доступность 500 м;

прачечной самообслуживания не менее чем на 6 кг/смену в границах зоны планируемого размещения объектов капитального строительства 5, территориальная доступность 500 м;

химчистки самообслуживания не менее чем на 2 кг/смену в границах зоны планируемого размещения объектов капитального строительства 5, территориальная доступность 500 м;

банно-оздоровительного комплекса не менее чем на 3 помывочных места в границах зоны планируемого размещения объектов капитального строительства 4, территориальная доступность 500 м;

пункта приёма вторичного сырья в границах зоны планируемого размещения объектов капитального строительства 5, территориальная доступность 500 м;

общедоступной библиотеки с детским отделением в границах зоны планируемого размещения объектов капитального строительства 1;

жилищно-эксплуатационной службы в границах зоны планируемого размещения объектов капитального строительства 5;

опорного пункта охраны правопорядка в границах зоны планируемого размещения объектов капитального строительства 13;

общественного туалета в границах зоны планируемого размещения объектов капитального строительства 13.

#### **4. Характеристика планируемого развития объектов транспортной инфраструктуры, необходимых для развития территории**

Предусматривается организация элементов улично-дорожной сети и внутриквартальных проездов в границах зон планируемого размещения объектов капитального строительства 9, 10, 11, 12.

Предусматривается размещение отдельно стоящих гаражей закрытого типа не менее чем на 250 машино-мест в границах зоны планируемого размещения объектов капитального строительства 5, не менее чем на 250 машино-мест в границах зоны планируемого размещения объектов капитального строительства 6, не менее чем на 200 машино-мест в границах зоны планируемого размещения объектов капитального строительства 14, не менее чем на 200 машино-мест в границах зоны планируемого размещения объектов капитального строительства 15.

На территории предусматривается организация открытых автостоянок не менее чем на 14 машино-мест в границах зоны планируемого размещения объектов капитального строительства 4, не менее чем на 32 машино-места в границах зоны планируемого размещения объектов капитального строительства 5, не менее чем на 33 машино-места в границах зоны планируемого размещения объектов капитального строительства 6, не менее чем на 31 машино-место в границах зоны планируемого размещения объектов капитального строительства 12, не менее чем на 16 машино-мест в границах зоны планируемого размещения объектов капитального строительства 13, не менее чем на 18 машино-мест в границах зоны планируемого размещения объектов капитального строительства 14, не менее чем на 21 машино-место в границах зоны планируемого размещения объектов капитального строительства 15, не менее чем на 16 машино-мест в границах зоны планируемого размещения объектов капитального строительства 16, не менее чем на 87 машино-мест вдоль улично-дорожной сети.

#### **5. Характеристика планируемого развития объектов коммунальной инфраструктуры, необходимых для развития территории**

Теплоснабжение

Расчетная тепловая нагрузка для отопления, вентиляции и горячего водоснабжения проектируемых объектов квартала 9 составит 3,64 Гкал/ч (4,23 МВт).



Теплоснабжение проектируемых объектов может быть обеспечено от существующей тепловой сети диаметром 2х426 (сталь), проложенной от котельной (кадастровый номер 47:08:0103002:8453) до Кореловского переулка.

#### Водоснабжение

Водоснабжение проектируемых объектов квартала 9 объемом 293 куб. м/сут предусматривается от существующей кольцевой наружной сети объединенного хозяйственно-питьевого и противопожарного водоснабжения ЖК «Новое Сертолово».

#### Водоотведение

Предусматривается отдельная система канализования.

Отведение хозяйственно-бытовых стоков от проектируемых объектов квартала 9 объемом 263,2 куб. м/сут, предусматривается в существующие сети бытовой канализации ЖК «Новое Сертолово».

Отвод поверхностных вод с территории квартала 9 проектирования объемом 109,2 л/сек. предусматривается по закрытой внутриплощадочной сети ливневой канализации в существующие сети ливневой канализации ЖК «Новое Сертолово» и далее на существующие очистные сооружения поверхностного стока.

#### Электроснабжение

Присоединение проектируемых объектов квартала 9 мощностью 1333,6 кВт по второй категории надежности электроснабжения возможно от распределительной сети ПС 110 кВ Сертолово (ПС 537) не ранее 2024 г.

Предусматривается размещение сооружений, обеспечивающих поставку электричества (трансформаторных подстанций), в границах зон планируемого размещения объектов капитального строительства 7, 8.

#### Связь

Телекоммуникационные услуги на проектируемой территории, возможно, предоставить на базе технологии GPON, которая обеспечивает предоставление услуг по волоконно-оптическому кабелю.

В квартале 9 предусматривается организация 405 точек подключения стационарного телефона, 739 точек подключения радио, 968 точек подключения телевидения.

### **6. Благоустройство и озеленение**

Предусматривается размещение на придомовых территориях и территориях общего пользования детских площадок, площадок для отдыха, спортивных площадок, хозяйственных площадок, удельной площадью не менее 3 кв.м. на 1 чел. без учета открытых наземных стоянок легкового автотранспорта.

Предусмотрено озеленение территории при удельной площади зеленых насаждений по участкам размещения жилых зданий не менее 3,5 кв.м. на 1 чел.

Таблица 3

Параметры объектов благоустройства и озеленения по зонам планируемого размещения объектов капитального строительства

№ зоны планируемого размещения объектов капитального строительства	Функциональное назначение объектов капитального строительства	Минимально необходимая площадь площадок, кв.м.				Минимально необходимая площадь зеленых насаждений, кв.м.
		Для игр детей дошкольного и младшего школьного возраста	Для отдыха взрослого населения	Для занятий физкультурой	Для хозяйственных целей	
1	Многоквартирный дом этажностью 9 этажей и выше со встроенными помещениями	170 *	24 *	484 *	49 *	1694
2	Многоквартирный дом этажностью не выше 8 этажей	93	13	265	26	462

\* с учетом возможности сокращения до 50% нормативной площади для хозяйственных целей при застройке жилыми зданиями 9 этажей и выше; для игр детей, отдыха взрослого населения, занятий физкультурой при условии формирования единого игрового и физкультурно-оздоровительного ядра (плоскостных спортивных сооружений) на группу жилых домов в границах территорий общего пользования (территории благоустройства) на земельном участке 12 площадью 0,80 га с организацией площадок различного назначения минимальной общей площадью 800 кв.м. и единой площадки для выгула собак общей площадью 65 кв.м.

Приложение № 5 к приказу  
 Комитета градостроительной  
 политики Ленинградской области  
 от 21.09.2023 № 132

**Положение об очередности планируемого развития территории**

	№ земельного участка	№ зоны планируемого размещения объектов капитального строительства	Функциональное назначение объектов капитального строительства	Этапы проектирования, строительства, реконструкции объектов капитального строительства
1	1	1	Многоквартирный дом этажностью 9 этажей и выше со встроенными помещениями	1
2	2	2	Многоквартирный дом этажностью не выше 8 этажей	
3	3	3	Дошкольная образовательная организация (пристроенная ДОО на 45 мест)	
4	4	4	Физкультурно-оздоровительный комплекс с бассейном	
5	5	5	Отдельно стоящий гараж на 250 м/м со встроенными помещениями	
6	6	6	Отдельно стоящий гараж на 250 м/м со встроенными помещениями	
7	7	7	Сооружение, обеспечивающее поставку электричества (трансформаторная подстанция)	
8	9	8	Сооружение, обеспечивающее поставку электричества (трансформаторная подстанция)	
9	12	-	Благоустройство и озеленение	
10	13	9	Объект улично-дорожной сети (проезд)	
11	14	10	Объект улично-дорожной сети (проезд)	
12	15	11	Объект улично-дорожной сети (улица местного значения в жилой застройке)	
13	11	12	Объект улично-дорожной сети (проезд)	
14	-	13	Объект торговли	
15	-	14	Отдельно стоящий гараж на 200 м/м	
16	-	15	Отдельно стоящий гараж на 200 м/м	
17	-	16	Объект торговли	

**Текстовая часть проекта межевания территории**

**1. Перечень и сведения о площади образуемых земельных участков, в том числе возможные способы их образования**

Условный номер на чертеже	Кадастровый (условный) номер образуемого земельного участка	Площадь образуемого земельного участка, м <sup>2</sup>	Способ образования земельного участка
1	47:08:0103002:ЗУ1	6 706	перераспределение
2	47:08:0103002:ЗУ2	4 047	перераспределение
3	47:08:0103002:ЗУ3	2 368	перераспределение
4	47:08:0103002:ЗУ4	3 476	перераспределение
5	47:08:0103002:ЗУ5	2 502	перераспределение
6	47:08:0103002:ЗУ6	2 503	перераспределение
7	47:08:0103002:ЗУ7	156	перераспределение
8	47:08:0103002:ЗУ8	582	перераспределение
9	47:08:0103002:ЗУ9	144	перераспределение
10	47:08:0103002:ЗУ10	2 315	перераспределение
11	47:08:0103002:ЗУ11	1 416	перераспределение
12	47:08:0103002:ЗУ12	8 036	перераспределение
13	47:08:0103002:ЗУ13	872	перераспределение
14	47:08:0103002:ЗУ14	103	перераспределение
15	47:08:0103002:ЗУ15	1 698	перераспределение
16	47:08:0103002:2328:ЗУ16	117 507	перераспределение

Условные номера образуемых земельных участков приведены на чертеже межевания территории, отображающей границы образуемых и изменяемых земельных участков.

**2. Перечень и сведения о площади образуемых земельных участков, которые будут отнесены к территориям общего пользования или имуществу общего пользования, в том числе в отношении которых предполагаются резервирование и (или) изъятие для государственных или муниципальных нужд**

Условный номер на чертеже	Кадастровый (условный) номер образуемого земельного участка	Площадь образуемого земельного участка, м <sup>2</sup>	Способ образования земельного участка
11	47:08:0103002:ЗУ11	1 416	перераспределение
12	47:08:0103002:ЗУ12	8 036	перераспределение
13	47:08:0103002:ЗУ13	872	перераспределение
14	47:08:0103002:ЗУ14	103	перераспределение

15	47:08:0103002:3У15	1 698	перераспределение
16	47:08:0103002:2328:3У16	117 507	перераспределение

Изъятие земельных участков для государственных и муниципальных нужд не предусмотрено.

Условные номера образуемых земельных участков приведены на чертеже межевания территории.

**3. Вид разрешенного использования образуемых земельных участков в соответствии с проектом планировки территории в случаях, предусмотренных градостроительным кодексом**

Условный номер на чертеже	Кадастровый (условный) номер образуемого земельного участка	Вид разрешенного использования образуемого земельного участка
1	47:08:0103002:3У1*	Многоэтажная жилая застройка
2	47:08:0103002:3У2	Среднеэтажная жилая застройка
3	47:08:0103002:3У3	Дошкольное, начальное и среднее общее образование
4	47:08:0103002:3У4*	Обеспечение занятий спортом в помещениях
5	47:08:0103002:3У5	Хранение автотранспорта
6	47:08:0103002:3У6	Хранение автотранспорта
7	47:08:0103002:3У7	Коммунальное обслуживание
8	47:08:0103002:3У8	Коммунальное обслуживание
9	47:08:0103002:3У9	Коммунальное обслуживание
10	47:08:0103002:3У10	Коммунальное обслуживание
11	47:08:0103002:3У11	Земельные участки (территории) общего пользования
12	47:08:0103002:3У12	Благоустройство территории
13	47:08:0103002:3У13	Улично-дорожная сеть
14	47:08:0103002:3У14	Улично-дорожная сеть
15	47:08:0103002:3У15	Улично-дорожная сеть
16	47:08:0103002:2328:3У16	Улично-дорожная сеть

Условные номера образуемых земельных участков приведены на чертеже межевания территории, отображающем границы образуемых и изменяемых земельных участков.

\* Предоставление разрешения на условно разрешенный вид использования земельного участка осуществляется в порядке, предусмотренном ст. 39 ГРК РФ.

**4. Целевое назначение лесов, вид (виды) разрешенного использования лесного участка, количественные и качественные характеристики лесного участка, сведения о нахождении лесного участка в границах особо защитных участков лесов (в случае, если подготовка проекта межевания территории осуществляется в целях определения местоположения границ образуемых и (или) изменяемых лесных участков)**

Лесные участки в границах проектирования отсутствуют.

**5. Сведения о границах территории, в отношении которой утвержден проект межевания, содержащие перечень координат характерных точек этих границ в системе координат, используемой для ведения единого государственного реестра недвижимости**

Общая площадь территории, в отношении которой утвержден проект межевания территории, составляет 618 855 м<sup>2</sup> (61,9 га). Система координат МСК-47 2 зона.

Перечень координат характерных точек границ территории, в отношении которой утвержден проект межевания территории.

Номер точки	X	Y
н1	462 097,48	2 208 076,61
н2	462 087,67	2 208 150,31
н3	462 081,71	2 208 224,45
н4	462 079,74	2 208 248,96
н5	462 064,09	2 208 320,48
н6	461 990,20	2 208 464,75
н7	461 859,85	2 208 609,35
н8	461 843,55	2 208 631,76
н9	461 823,42	2 208 663,50
н10	461 803,26	2 208 695,30
н11	461 748,30	2 208 794,46
н12	461 735,77	2 208 810,63
н13	461 726,92	2 208 825,96
н14	461 710,17	2 208 868,07
н15	461 664,28	2 208 956,45
н16	461 622,78	2 209 012,75

Номер точки	X	Y
н17	461 418,40	2 208 809,55
н18	461 520,92	2 208 712,05
н19	461 306,81	2 208 458,28
н20	461 499,57	2 208 096,07
н21	461 768,02	2 207 591,60
н22	461 831,52	2 207 606,71
н23	461 853,31	2 207 610,24
н24	461 921,57	2 207 609,80
н25	461 924,47	2 207 643,98
н26	461 936,03	2 207 662,52
н27	461 986,63	2 207 727,72
н28	462 019,66	2 207 775,04
н29	462 072,78	2 207 910,58
н30	462 090,47	2 207 972,36
н31	462 095,37	2 208 006,15
н1	462 097,48	2 208 076,61

**6. Описание местоположения границ земельных участков, подлежащих образованию в соответствии с утвержденным проектом межевания территории в виде списка координат характерных точек границ земельных участков в системе координат, установленной для ведения ЕГРН**

Номер точки	X	Y
47:08:0103002:ЗУ1. Площадь 6 706 кв.м.		
н1	461 696,42	2 208 834,98
н2	461 687,41	2 208 857,68
н3	461 659,22	2 208 910,88
н4	461 650,31	2 208 901,71
н5	461 597,85	2 208 847,71
н6	461 606,35	2 208 839,39
н7	461 597,94	2 208 830,74
н8	461 611,11	2 208 817,94

Номер точки	X	Y
н9	461 638,14	2 208 791,68
н10	461 654,57	2 208 791,92
н1	461 696,42	2 208 834,98
47:08:0103002:ЗУ2. Площадь 4 047 кв.м.		
н11	461 598,17	2 208 802,68
н12	461 597,82	2 208 809,95
н13	461 560,78	2 208 845,95
н14	461 519,58	2 208 803,40

Номер точки	X	Y
н15	461 499,46	2 208 822,51
н16	461 495,20	2 208 818,10
н17	461 502,55	2 208 810,85
н18	461 502,09	2 208 810,36
н19	461 558,92	2 208 756,40
н11	461 598,17	2 208 802,68
47:08:0103002:3У3. Площадь 2 368 кв.м.		
н13	461 560,78	2 208 845,95
н20	461 545,98	2 208 860,33
н21	461 543,99	2 208 858,28
н22	461 526,03	2 208 875,84
н23	461 524,68	2 208 875,82
н24	461 516,13	2 208 867,25
н25	461 498,26	2 208 849,34
н26	461 511,99	2 208 835,51
н15	461 499,46	2 208 822,51
н14	461 519,58	2 208 803,40
н13	461 560,78	2 208 845,95
47:08:0103002:3У4. Площадь 3 476 кв.м.		
н26	461 511,99	2 208 835,51
н25	461 498,26	2 208 849,34
н27	461 478,46	2 208 869,26
н28	461 418,41	2 208 809,57
н29	461 446,33	2 208 783,02
н30	461 476,98	2 208 813,56
н31	461 484,69	2 208 821,24
н32	461 491,87	2 208 821,37
н16	461 495,20	2 208 818,10
н15	461 499,46	2 208 822,51
н26	461 511,99	2 208 835,51
47:08:0103002:3У5. Площадь 2 502 кв.м.		
н33	461 519,17	2 208 783,62
н34	461 496,76	2 208 804,94
н35	461 484,53	2 208 806,14
н30	461 476,98	2 208 813,56
н29	461 446,33	2 208 783,02
н36	461 484,27	2 208 746,93
н33	461 519,17	2 208 783,62
47:08:0103002:3У6. Площадь 2 503 кв.м.		
н37	461 553,95	2 208 750,54
н33	461 519,17	2 208 783,62
н36	461 484,27	2 208 746,93
н38	461 517,53	2 208 715,30
н39	461 521,15	2 208 711,86

Номер точки	X	Y
н37	461 553,95	2 208 750,54
47:08:0103002:3У7. Площадь 156 кв.м.		
н40	461 518,97	2 208 881,42
н41	461 509,38	2 208 891,07
н42	461 500,87	2 208 882,61
н43	461 507,79	2 208 875,65
н44	461 513,29	2 208 875,73
н40	461 518,97	2 208 881,42
47:08:0103002:3У8. Площадь 582 кв.м.		
н24	461 516,13	2 208 867,25
н45	461 510,49	2 208 872,93
н44	461 513,29	2 208 875,73
н43	461 507,79	2 208 875,65
н46	461 484,54	2 208 875,30
н27	461 478,46	2 208 869,26
н25	461 498,26	2 208 849,34
н24	461 516,13	2 208 867,25
47:08:0103002:3У9. Площадь 144 кв.м.		
н6	461 606,35	2 208 839,39
н5	461 597,85	2 208 847,71
н47	461 589,41	2 208 839,03
н7	461 597,94	2 208 830,74
н6	461 606,35	2 208 839,39
47:08:0103002:3У10. Площадь 2 315 кв.м.		
н48	461 578,14	2 208 893,46
н49	461 540,04	2 208 930,48
н46	461 484,54	2 208 875,30
н43	461 507,79	2 208 875,65
н42	461 500,87	2 208 882,61
н41	461 509,38	2 208 891,07
н40	461 518,97	2 208 881,42
н50	461 522,49	2 208 879,30
н51	461 534,90	2 208 892,01
н52	461 556,41	2 208 871,09
н48	461 578,14	2 208 893,46
47:08:0103002:3У11. Площадь 1 416 кв.м.		
н3	461 659,22	2 208 910,88
н53	461 653,58	2 208 921,47
н54	461 646,96	2 208 933,23
н55	461 639,94	2 208 944,76
н56	461 632,52	2 208 956,03

Номер точки	X	Y
н57	461 624,70	2 208 967,03
н58	461 604,45	2 208 994,51
н59	461 595,17	2 208 985,29
н4	461 650,31	2 208 901,71
н3	461 659,22	2 208 910,88
47:08:0103002:3У12. Площадь 8 036 кв.м.		
н4	461 650,31	2 208 901,71
н59	461 595,17	2 208 985,29
н49	461 540,04	2 208 930,48
н48	461 578,14	2 208 893,46
н52	461 556,41	2 208 871,09
н47	461 589,41	2 208 839,03
н5	461 597,85	2 208 847,71
н4	461 650,31	2 208 901,71
47:08:0103002:3У13. Площадь 872 кв.м.		
н19	461 558,92	2 208 756,40
н18	461 502,09	2 208 810,36
н17	461 502,55	2 208 810,85
н16	461 495,20	2 208 818,10
н16	461 495,20	2 208 818,10
н32	461 491,87	2 208 821,37
н31	461 484,69	2 208 821,24
н30	461 476,98	2 208 813,56
н35	461 484,53	2 208 806,14
н34	461 496,76	2 208 804,94
н33	461 519,17	2 208 783,62
н37	461 553,95	2 208 750,54
н19	461 558,92	2 208 756,40
47:08:0103002:3У14. Площадь 103 кв.м.		
н22	461 526,03	2 208 875,84
н50	461 522,49	2 208 879,30
н40	461 518,97	2 208 881,42
н44	461 513,29	2 208 875,73
н45	461 510,49	2 208 872,93
н24	461 516,13	2 208 867,25
н23	461 524,68	2 208 875,82
н22	461 526,03	2 208 875,84
47:08:0103002:3У15. Площадь 1 698 кв.м.		
н8	461 611,11	2 208 817,94
н7	461 597,94	2 208 830,74
н47	461 589,41	2 208 839,03
н52	461 556,41	2 208 871,09

Номер точки	X	Y
н51	461 534,90	2 208 892,01
н50	461 522,49	2 208 879,30
н22	461 526,03	2 208 875,84
н21	461 543,99	2 208 858,28
н20	461 545,98	2 208 860,33
н13	461 560,78	2 208 845,95
н12	461 597,82	2 208 809,95
н11	461 598,17	2 208 802,68
н8	461 611,11	2 208 817,94
47:08:0103002:2328:3У16. Площадь 117 507 кв.м.		
н60	462 056,80	2 208 222,44
н61	462 054,95	2 208 245,27
н62	462 054,49	2 208 247,41
н63	461 945,24	2 208 245,84
н64	461 945,00	2 208 249,75
н65	461 944,56	2 208 254,73
н66	461 944,02	2 208 259,70
н67	461 943,32	2 208 264,65
н68	461 942,52	2 208 269,59
н69	461 941,56	2 208 274,50
н70	461 940,49	2 208 279,37
н71	461 939,28	2 208 284,23
н72	461 937,95	2 208 289,05
н73	461 936,51	2 208 293,84
н74	461 934,91	2 208 298,58
н75	461 933,21	2 208 303,28
н76	461 931,38	2 208 307,93
н77	461 929,44	2 208 312,53
н78	461 927,36	2 208 317,08
н79	461 925,17	2 208 321,58
н80	461 922,85	2 208 326,02
н81	461 920,44	2 208 330,40
н82	461 917,89	2 208 334,70
н83	461 915,24	2 208 338,94
н84	461 912,48	2 208 343,10
н85	461 909,61	2 208 347,20
н86	461 906,63	2 208 351,22
н87	461 903,55	2 208 355,15
н88	461 900,37	2 208 359,00
н89	461 897,09	2 208 362,78
н90	461 893,70	2 208 366,46
н91	461 890,22	2 208 370,05
н92	461 886,65	2 208 373,55
н93	461 750,84	2 208 503,15
н94	461 839,00	2 208 595,53
н95	461 833,61	2 208 602,93



Номер точки	X	Y
н96	461 744,33	2 208 509,35
н97	461 631,08	2 208 617,39
н98	461 627,68	2 208 621,05
н99	461 624,47	2 208 624,90
н100	461 621,49	2 208 628,90
н101	461 618,75	2 208 633,10
н102	461 616,26	2 208 637,41
н103	461 614,03	2 208 641,89
н104	461 612,05	2 208 646,49
н105	461 610,34	2 208 651,18
н106	461 608,91	2 208 655,98
н107	461 607,76	2 208 660,83
н108	461 606,91	2 208 665,76
н109	461 606,32	2 208 670,73
н110	461 606,03	2 208 675,72
н111	461 606,03	2 208 680,72
н112	461 606,33	2 208 685,71
н113	461 606,89	2 208 690,68
н114	461 607,76	2 208 695,60
н115	461 608,91	2 208 700,46
н116	461 610,34	2 208 705,26
н117	461 612,05	2 208 709,95
н118	461 614,02	2 208 714,55
н119	461 616,26	2 208 719,02
н120	461 618,75	2 208 723,35
н121	461 621,49	2 208 727,54
н122	461 624,46	2 208 731,56
н123	461 627,66	2 208 735,39
н124	461 629,61	2 208 737,52
н125	461 697,54	2 208 807,44
н126	461 709,45	2 208 805,93
н127	461 705,00	2 208 813,40
н1	461 696,42	2 208 834,98
н10	461 654,57	2 208 791,92
н9	461 638,14	2 208 791,68
н8	461 611,11	2 208 817,94
н11	461 598,17	2 208 802,68
н19	461 558,92	2 208 756,40
н37	461 553,95	2 208 750,54
н39	461 521,15	2 208 711,86
н128	461 306,82	2 208 458,29
н129	461 499,58	2 208 096,07
н130	461 731,67	2 207 659,92
н131	461 748,12	2 207 668,66
н132	461 777,58	2 207 684,34
н133	461 830,03	2 207 712,24
н134	461 835,96	2 207 708,54
н135	461 842,39	2 207 705,75

Номер точки	X	Y
н136	461 849,14	2 207 703,95
н137	461 856,11	2 207 703,18
н138	461 863,10	2 207 703,44
н139	461 869,98	2 207 704,74
н140	461 876,59	2 207 707,06
н141	461 882,78	2 207 710,32
н142	461 887,40	2 207 713,62
н143	461 923,82	2 207 687,56
н144	461 939,16	2 207 707,33
н145	461 901,96	2 207 733,96
н146	461 902,44	2 207 735,66
н147	461 988,77	2 207 774,46
н148	461 997,47	2 207 786,92
н149	462 024,83	2 207 856,74
н150	461 924,44	2 207 812,03
н151	461 879,17	2 207 791,90
н152	461 877,50	2 207 792,83
н153	461 870,94	2 207 795,28
н154	461 864,10	2 207 796,72
н155	461 857,11	2 207 797,14
н156	461 850,14	2 207 796,52
н157	461 843,33	2 207 794,86
н158	461 836,85	2 207 792,20
н159	461 829,42	2 207 787,56
н160	461 825,37	2 207 792,63
н161	461 814,55	2 207 809,45
н162	461 805,49	2 207 827,26
н163	461 798,28	2 207 845,91
н164	461 792,97	2 207 865,18
н165	461 789,64	2 207 884,89
н166	461 788,31	2 207 904,84
н167	461 789,00	2 207 924,82
н168	461 791,70	2 207 944,63
н169	461 796,39	2 207 964,06
н170	461 803,01	2 207 982,93
н171	461 811,50	2 208 001,03
н172	461 821,77	2 208 018,18
н173	461 827,54	2 208 026,35
н174	461 835,91	2 208 036,81
н175	461 909,88	2 208 125,34
н176	461 920,67	2 208 142,18
н177	461 929,61	2 208 160,06
н178	461 936,63	2 208 178,77
н179	461 941,66	2 208 198,12
н180	461 943,40	2 208 207,97
н181	461 944,87	2 208 220,83
н60	462 056,80	2 208 222,44
н182	461 916,40	2 208 284,42

Номер точки	X	Y
н183	461 905,08	2 208 296,97
н184	461 894,61	2 208 288,36
н185	461 905,83	2 208 275,93
н182	461 916,40	2 208 284,42
н186	461 779,57	2 207 708,06
н187	461 774,94	2 207 716,78
н188	461 748,02	2 207 715,89
н189	461 719,37	2 207 714,96
н190	461 732,70	2 207 689,91
н191	461 740,82	2 207 687,43
н192	461 758,24	2 207 696,70
н186	461 779,57	2 207 708,06
н193	461 923,98	2 208 237,38
н194	461 923,88	2 208 242,37
н195	461 923,61	2 208 247,37
н196	461 923,20	2 208 252,34
н197	461 922,65	2 208 257,31
н198	461 921,94	2 208 262,26
н199	461 921,51	2 208 264,75
н200	461 883,16	2 208 244,34
н201	461 904,34	2 208 204,55
н202	461 921,04	2 208 204,79
н203	461 921,54	2 208 207,52
н204	461 922,32	2 208 212,45
н205	461 922,95	2 208 217,41
н206	461 923,43	2 208 222,39
н207	461 923,76	2 208 227,38
н208	461 923,95	2 208 232,37
н193	461 923,98	2 208 237,38
н209	461 675,52	2 208 328,69
н210	461 588,77	2 208 491,64
н211	461 498,88	2 208 443,81
н212	461 492,64	2 208 416,39
н213	461 378,46	2 208 355,60
н214	461 453,79	2 208 214,03
н215	461 552,54	2 208 266,60
н216	461 560,71	2 208 267,56
н209	461 675,52	2 208 328,69
н217	461 900,71	2 208 270,68
н218	461 861,56	2 208 344,26
н219	461 765,70	2 208 435,75
н220	461 670,85	2 208 526,26
н221	461 626,54	2 208 502,68
н222	461 685,01	2 208 392,82
н223	461 668,68	2 208 384,11
н224	461 766,94	2 208 199,47
н225	461 783,27	2 208 208,18
н226	461 832,96	2 208 114,80

Номер точки	X	Y
н227	461 848,25	2 208 113,17
н228	461 899,24	2 208 186,43
н229	461 864,64	2 208 251,47
н217	461 900,71	2 208 270,68
н230	461 775,91	2 208 140,06
н231	461 683,51	2 208 313,68
н232	461 463,16	2 208 196,36
н233	461 555,54	2 208 022,80
н230	461 775,91	2 208 140,06
н234	461 628,48	2 208 765,07
н235	461 612,34	2 208 780,76
н236	461 598,69	2 208 780,10
н237	461 565,19	2 208 740,58
н238	461 386,86	2 208 530,26
н239	461 341,60	2 208 476,88
н240	461 331,51	2 208 464,98
н241	461 329,61	2 208 447,38
н242	461 374,21	2 208 363,57
н243	461 413,94	2 208 384,71
н244	461 484,78	2 208 422,40
н245	461 491,02	2 208 449,81
н246	461 588,52	2 208 501,70
н247	461 586,00	2 208 676,69
н248	461 586,05	2 208 681,70
н249	461 586,33	2 208 686,69
н250	461 586,85	2 208 691,66
н251	461 587,60	2 208 696,61
н252	461 588,57	2 208 701,51
н253	461 589,78	2 208 706,36
н254	461 591,23	2 208 711,15
н255	461 592,88	2 208 715,86
н256	461 593,26	2 208 716,78
н257	461 594,76	2 208 720,50
н258	461 596,85	2 208 725,03
н259	461 599,16	2 208 729,47
н260	461 601,69	2 208 733,79
н261	461 604,41	2 208 737,98
н262	461 607,31	2 208 742,06
н263	461 610,41	2 208 745,99
н264	461 614,26	2 208 750,41
н234	461 628,48	2 208 765,07
н265	461 822,69	2 208 052,15
н266	461 780,13	2 208 132,11
н267	461 559,78	2 208 014,84
н268	461 687,09	2 207 775,64
н269	461 811,29	2 207 778,10
н270	461 800,84	2 207 793,40
н271	461 791,12	2 207 810,87

<b>Номер точки</b>	<b>X</b>	<b>Y</b>
н272	461 783,05	2 207 829,16
н273	461 776,67	2 207 848,11
н274	461 772,08	2 207 867,57
н275	461 769,27	2 207 887,36
н276	461 768,29	2 207 907,33
н277	461 769,14	2 207 927,31
н278	461 771,83	2 207 947,12

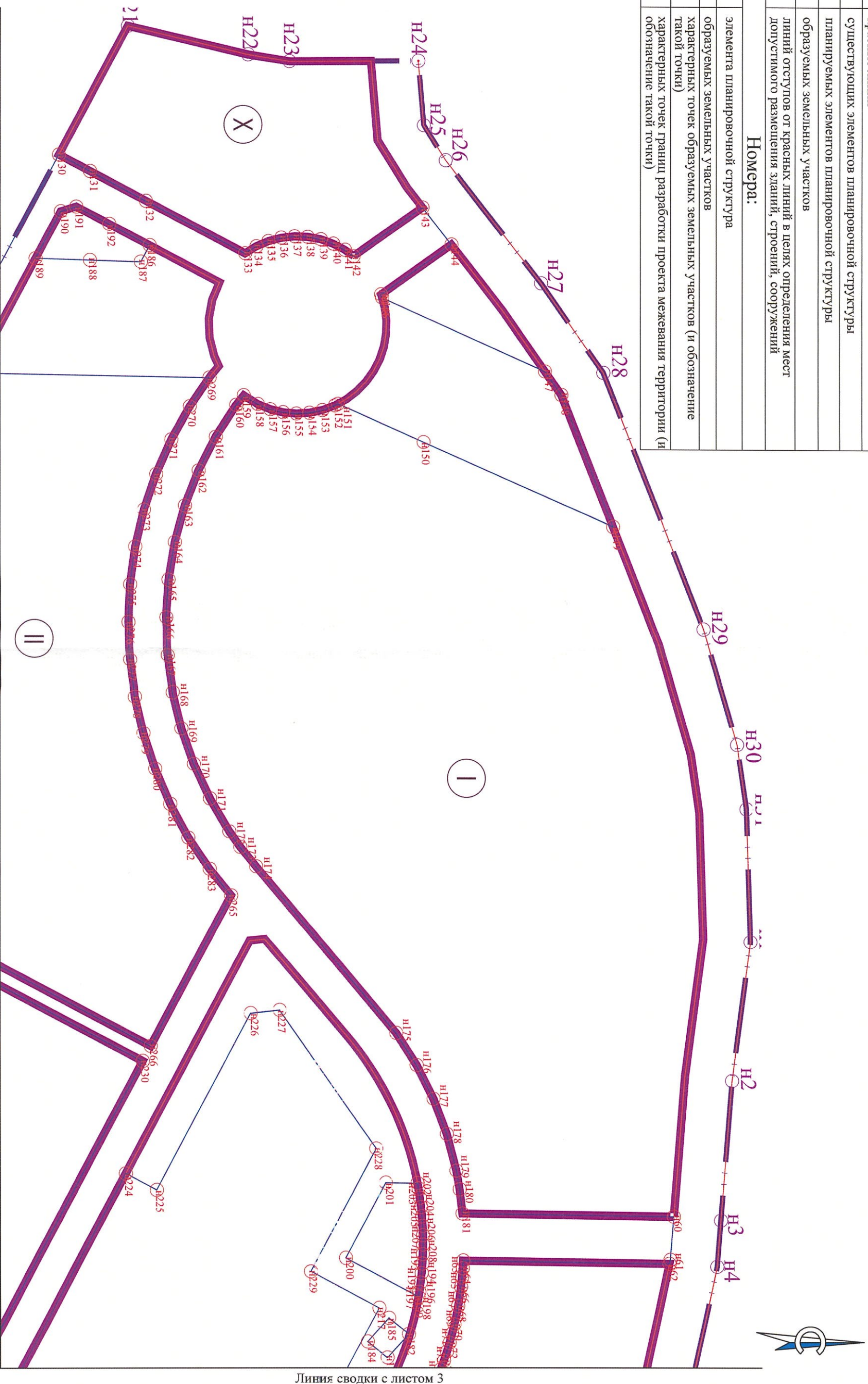
<b>Номер точки</b>	<b>X</b>	<b>Y</b>
н279	461 776,31	2 207 966,61
н280	461 782,55	2 207 985,59
н281	461 790,53	2 208 003,93
н282	461 800,13	2 208 021,47
н283	461 811,32	2 208 038,03
н265	461 822,69	2 208 052,15

Условные обозначения

Обозначение	Наименование
— · — · —	территории, в отношении которой осуществляется подготовка проекта межевания
—	красные линии
—	существующих элементов планировочной структуры
—	планируемых элементов планировочной структуры
—	образуемых земельных участков
— — — — —	линий отступов от красных линий в целях определения мест допустимого размещения зданий, строений, сооружений
Номера:	
(IX)	элемента планировочной структура
I	образуемых земельных участков
ОН1	характерных точек образуемых земельных участков (и обозначение такой точки)
○Н1	характерных точек границ разработки проекта межевания территории (и обозначение такой точки)

Чертеж межевания территории

Приложение № 7  
к приказу Комитета градостроительной  
политики Ленинградской области  
от 21.09.2013 № 132



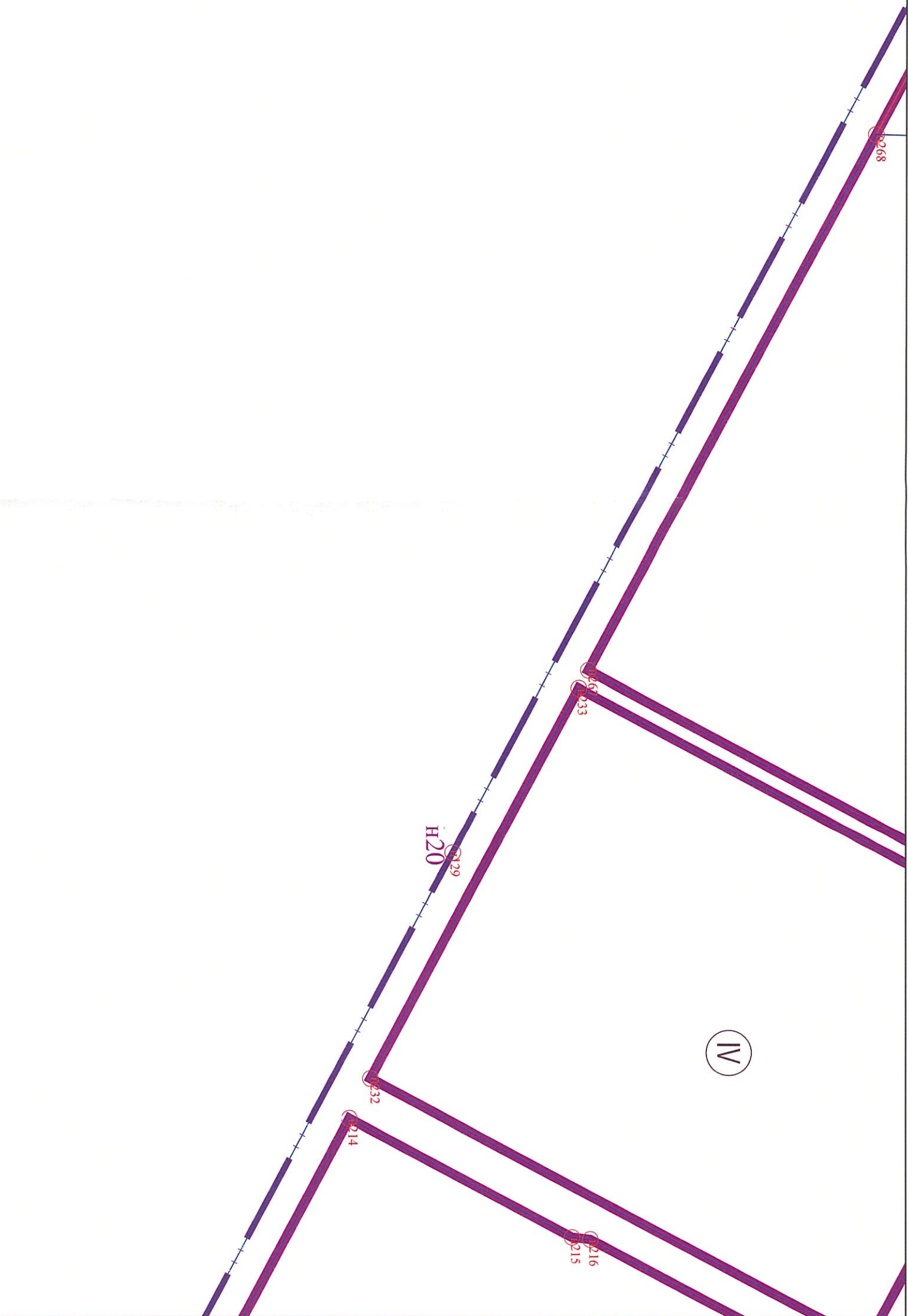
Линия сводки с листом 3

Линия сводки с листом 2

Масштаб 1:2000



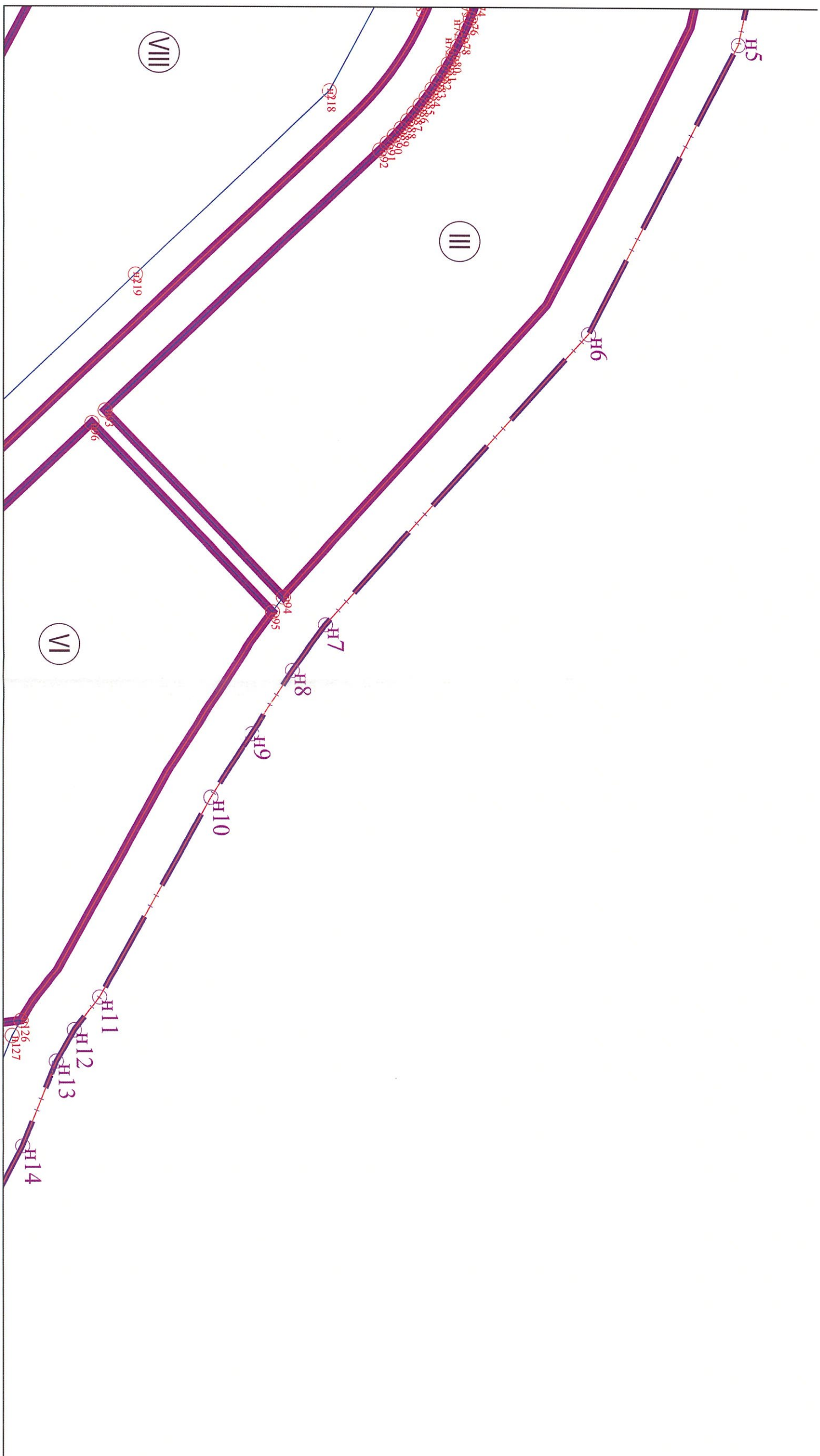
Линия сводки с листом 1



Линия сводки с листом 4



Линия сводки с листом 1



Линия сводки с листом 4

