



КОМИТЕТ ГРАДОСТРОИТЕЛЬНОЙ ПОЛИТИКИ
ЛЕНИНГРАДСКОЙ ОБЛАСТИ

ПРИКАЗ

от 21 июля 2023 года № 111

**Об уточнении Правил землепользования и застройки
муниципального образования Лужское городское поселение
Лужского муниципального района Ленинградской области**

В соответствии со статьей 33 Градостроительного кодекса Российской Федерации, пунктом 1 части 2 статьи 1 областного закона от 7 июля 2014 года № 45-оз «О перераспределении полномочий в области градостроительной деятельности между органами государственной власти Ленинградской области и органами местного самоуправления Ленинградской области», пунктом 2.13 Положения о Комитете градостроительной политики Ленинградской области, утвержденного постановлением Правительства Ленинградской области от 9 сентября 2019 года № 421, в связи с установлением охранной зоны стационарных пунктов наблюдений за состоянием окружающей среды, ее загрязнением, приказываю:

уточнить Правила землепользования и застройки муниципального образования Лужское городское поселение Лужского муниципального района Ленинградской области, утвержденные приказом Комитета градостроительной политики Ленинградской области от 29 сентября 2020 года № 56 (с изменениями), согласно приложению к настоящему приказу.

Председатель комитета

И.Я.Кулаков

Приложение
к приказу Комитета
градостроительной политики
Ленинградской области
от 21 июля 2023 года № 111

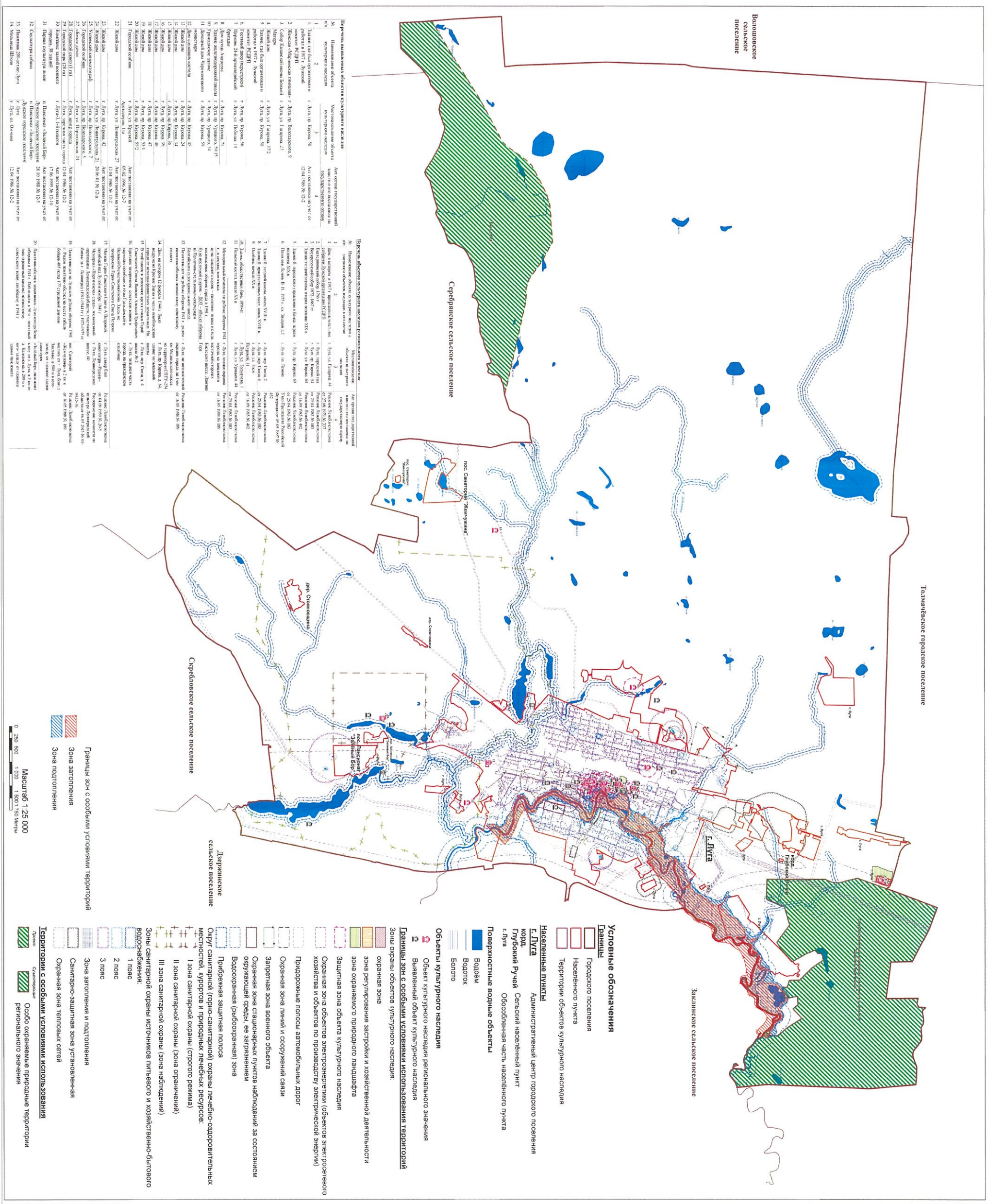
1. Статью 45 изложить в следующей редакции:
«Статья 45. Ограничения использования земельных участков и объектов капитального строительства в границах охранной зоны стационарных пунктов наблюдений за состоянием окружающей среды, ее загрязнением

Ограничения использования земельных участков и объектов капитального строительства в границах охранной зоны стационарных пунктов наблюдений за состоянием окружающей среды, ее загрязнением устанавливаются в соответствии с действующим законодательством Российской Федерации.».

2. На карте с отображением границ зон с особыми условиями использования территорий, границ территорий объектов культурного наследия, фрагменте 1 (г. Луга, корд. Глубокий Ручей, пос. Пансионат «Зеленый Бор») карты с отображением границ зон с особыми условиями использования территорий, границ территорий объектов культурного наследия отобразить зону с особыми условиями использования «Охранная зона стационарных пунктов наблюдений за состоянием окружающей среды, ее загрязнением».

Уточнение правил землепользования и застройки муниципального образования Дужское городское поселение Дужское городское поселение Ленинградской области

Приложение 1. Карта с отображением границ зон с особыми условиями использования территорий, границ территорий объектов культурного наследия

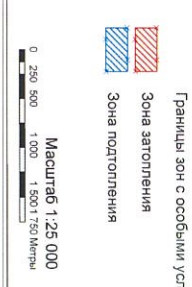


История наименования объектов культурного наследия

№	Наименование объекта культурного наследия	Муниципальное образование	Акт органа государственной власти Ленинградской области
1	Здание для бытовых нужд и склада в д. В. Держинское	г. Дужа	№ 12/01/1989 № 12-2
2	Здание для бытовых нужд и склада в д. В. Держинское	г. Дужа	№ 12/01/1989 № 12-2
3	Здание для бытовых нужд и склада в д. В. Держинское	г. Дужа	№ 12/01/1989 № 12-2
4	Здание для бытовых нужд и склада в д. В. Держинское	г. Дужа	№ 12/01/1989 № 12-2
5	Здание для бытовых нужд и склада в д. В. Держинское	г. Дужа	№ 12/01/1989 № 12-2
6	Здание для бытовых нужд и склада в д. В. Держинское	г. Дужа	№ 12/01/1989 № 12-2
7	Здание для бытовых нужд и склада в д. В. Держинское	г. Дужа	№ 12/01/1989 № 12-2
8	Здание для бытовых нужд и склада в д. В. Держинское	г. Дужа	№ 12/01/1989 № 12-2
9	Здание для бытовых нужд и склада в д. В. Держинское	г. Дужа	№ 12/01/1989 № 12-2
10	Здание для бытовых нужд и склада в д. В. Держинское	г. Дужа	№ 12/01/1989 № 12-2
11	Здание для бытовых нужд и склада в д. В. Держинское	г. Дужа	№ 12/01/1989 № 12-2
12	Здание для бытовых нужд и склада в д. В. Держинское	г. Дужа	№ 12/01/1989 № 12-2
13	Здание для бытовых нужд и склада в д. В. Держинское	г. Дужа	№ 12/01/1989 № 12-2
14	Здание для бытовых нужд и склада в д. В. Держинское	г. Дужа	№ 12/01/1989 № 12-2
15	Здание для бытовых нужд и склада в д. В. Держинское	г. Дужа	№ 12/01/1989 № 12-2
16	Здание для бытовых нужд и склада в д. В. Держинское	г. Дужа	№ 12/01/1989 № 12-2
17	Здание для бытовых нужд и склада в д. В. Держинское	г. Дужа	№ 12/01/1989 № 12-2
18	Здание для бытовых нужд и склада в д. В. Держинское	г. Дужа	№ 12/01/1989 № 12-2
19	Здание для бытовых нужд и склада в д. В. Держинское	г. Дужа	№ 12/01/1989 № 12-2
20	Здание для бытовых нужд и склада в д. В. Держинское	г. Дужа	№ 12/01/1989 № 12-2
21	Здание для бытовых нужд и склада в д. В. Держинское	г. Дужа	№ 12/01/1989 № 12-2
22	Здание для бытовых нужд и склада в д. В. Держинское	г. Дужа	№ 12/01/1989 № 12-2
23	Здание для бытовых нужд и склада в д. В. Держинское	г. Дужа	№ 12/01/1989 № 12-2
24	Здание для бытовых нужд и склада в д. В. Держинское	г. Дужа	№ 12/01/1989 № 12-2
25	Здание для бытовых нужд и склада в д. В. Держинское	г. Дужа	№ 12/01/1989 № 12-2
26	Здание для бытовых нужд и склада в д. В. Держинское	г. Дужа	№ 12/01/1989 № 12-2
27	Здание для бытовых нужд и склада в д. В. Держинское	г. Дужа	№ 12/01/1989 № 12-2
28	Здание для бытовых нужд и склада в д. В. Держинское	г. Дужа	№ 12/01/1989 № 12-2
29	Здание для бытовых нужд и склада в д. В. Держинское	г. Дужа	№ 12/01/1989 № 12-2
30	Здание для бытовых нужд и склада в д. В. Держинское	г. Дужа	№ 12/01/1989 № 12-2
31	Здание для бытовых нужд и склада в д. В. Держинское	г. Дужа	№ 12/01/1989 № 12-2
32	Здание для бытовых нужд и склада в д. В. Держинское	г. Дужа	№ 12/01/1989 № 12-2
33	Здание для бытовых нужд и склада в д. В. Держинское	г. Дужа	№ 12/01/1989 № 12-2
34	Здание для бытовых нужд и склада в д. В. Держинское	г. Дужа	№ 12/01/1989 № 12-2

Прочие объекты культурного наследия регионального значения

№	Наименование объекта культурного наследия	Муниципальное образование	Акт органа государственной власти Ленинградской области
1	Деревянный дом в д. В. Держинское	г. Дужа	№ 12/01/1989 № 12-2
2	Деревянный дом в д. В. Держинское	г. Дужа	№ 12/01/1989 № 12-2
3	Деревянный дом в д. В. Держинское	г. Дужа	№ 12/01/1989 № 12-2
4	Деревянный дом в д. В. Держинское	г. Дужа	№ 12/01/1989 № 12-2
5	Деревянный дом в д. В. Держинское	г. Дужа	№ 12/01/1989 № 12-2
6	Деревянный дом в д. В. Держинское	г. Дужа	№ 12/01/1989 № 12-2
7	Деревянный дом в д. В. Держинское	г. Дужа	№ 12/01/1989 № 12-2
8	Деревянный дом в д. В. Держинское	г. Дужа	№ 12/01/1989 № 12-2
9	Деревянный дом в д. В. Держинское	г. Дужа	№ 12/01/1989 № 12-2
10	Деревянный дом в д. В. Держинское	г. Дужа	№ 12/01/1989 № 12-2
11	Деревянный дом в д. В. Держинское	г. Дужа	№ 12/01/1989 № 12-2
12	Деревянный дом в д. В. Держинское	г. Дужа	№ 12/01/1989 № 12-2
13	Деревянный дом в д. В. Держинское	г. Дужа	№ 12/01/1989 № 12-2
14	Деревянный дом в д. В. Держинское	г. Дужа	№ 12/01/1989 № 12-2
15	Деревянный дом в д. В. Держинское	г. Дужа	№ 12/01/1989 № 12-2
16	Деревянный дом в д. В. Держинское	г. Дужа	№ 12/01/1989 № 12-2
17	Деревянный дом в д. В. Держинское	г. Дужа	№ 12/01/1989 № 12-2
18	Деревянный дом в д. В. Держинское	г. Дужа	№ 12/01/1989 № 12-2
19	Деревянный дом в д. В. Держинское	г. Дужа	№ 12/01/1989 № 12-2
20	Деревянный дом в д. В. Держинское	г. Дужа	№ 12/01/1989 № 12-2
21	Деревянный дом в д. В. Держинское	г. Дужа	№ 12/01/1989 № 12-2
22	Деревянный дом в д. В. Держинское	г. Дужа	№ 12/01/1989 № 12-2
23	Деревянный дом в д. В. Держинское	г. Дужа	№ 12/01/1989 № 12-2
24	Деревянный дом в д. В. Держинское	г. Дужа	№ 12/01/1989 № 12-2
25	Деревянный дом в д. В. Держинское	г. Дужа	№ 12/01/1989 № 12-2
26	Деревянный дом в д. В. Держинское	г. Дужа	№ 12/01/1989 № 12-2
27	Деревянный дом в д. В. Держинское	г. Дужа	№ 12/01/1989 № 12-2
28	Деревянный дом в д. В. Держинское	г. Дужа	№ 12/01/1989 № 12-2
29	Деревянный дом в д. В. Держинское	г. Дужа	№ 12/01/1989 № 12-2
30	Деревянный дом в д. В. Держинское	г. Дужа	№ 12/01/1989 № 12-2



- Условные обозначения**
- Городского поселения
 - Населенного пункта
 - Территории объектов культурного наследия
- Населенные пункты**
- Административный центр городского поселения
 - Глубокий Ручей Сельский населенный пункт
 - г. Дужа Особоявленная часть населенного пункта
- Поверхностные водные объекты**
- Водоём
 - Водоток
 - Болото
- Объекты культурного наследия**
- Выявленный объект культурного наследия
 - Выявленный объект культурного наследия
- Границы зон с особыми условиями использования территорий**
- Зоны охраны объектов культурного наследия:
 - охранная зона
 - зона регулирования застройки и хозяйственной деятельности
 - зона охраняемого природного ландшафта
 - защитная зона объекта культурного наследия
 - Охранная зона объектов электроэнергетики (объектов электросетевого хозяйства и объектов по производству электрической энергии)
 - Придорожные полосы автомобильных дорог
 - Охранная зона линии и сооружений связи
 - Запретная зона военного объекта
 - Охранная зона стационарных пунктов наблюдения за состоянием окружающей среды, ее загрязнением
 - Водоохранная (фильтрационная) зона
 - Прибрежная защитная полоса
 - Округ санитарной (горно-санитарной) охраны лечебно-оздоровительных местностей, курортов и природных лечебных ресурсов:
 - I зона санитарной охраны (строгая охрана)
 - II зона санитарной охраны (зона ограничения)
 - III зона санитарной охраны (зона наблюдения)
 - Зоны санитарной охраны источников питьевого и хозяйственно-бытового водоснабжения:
 - 1 пояс
 - 2 пояс
 - 3 пояс
 - Зона заповедия и подтопления
 - Санитарно-защитная зона установленная
 - Охранная зона тепловых сетей
- Территории с особыми условиями использования**
- Особо охраняемые природные территории регионального значения

