



КОМИТЕТ ГРАДОСТРОИТЕЛЬНОЙ ПОЛИТИКИ  
ЛЕНИНГРАДСКОЙ ОБЛАСТИ

ПРИКАЗ

от 12 июля 2023 года № 105

**О внесении изменений в правила землепользования и застройки  
муниципального образования «Свердловское городское поселение»  
Всеволожского муниципального района Ленинградской области**

В соответствии со статьями 32 и 33 Градостроительного кодекса Российской Федерации, пунктом 1 части 2 статьи 1 областного закона от 7 июля 2014 года № 45-оз «О перераспределении полномочий в области градостроительной деятельности между органами государственной власти Ленинградской области и органами местного самоуправления Ленинградской области», пунктом 2.13 Положения о Комитете градостроительной политики Ленинградской области, утвержденного постановлением Правительства Ленинградской области от 9 сентября 2019 года № 421, приказываю:

внести в правила землепользования и застройки муниципального образования «Свердловское городское поселение» Всеволожского муниципального района Ленинградской области, утвержденные приказом Комитета градостроительной политики от 28 мая 2021 года № 53 (с изменениями), изменения согласно приложению к настоящему приказу.

Председатель комитета

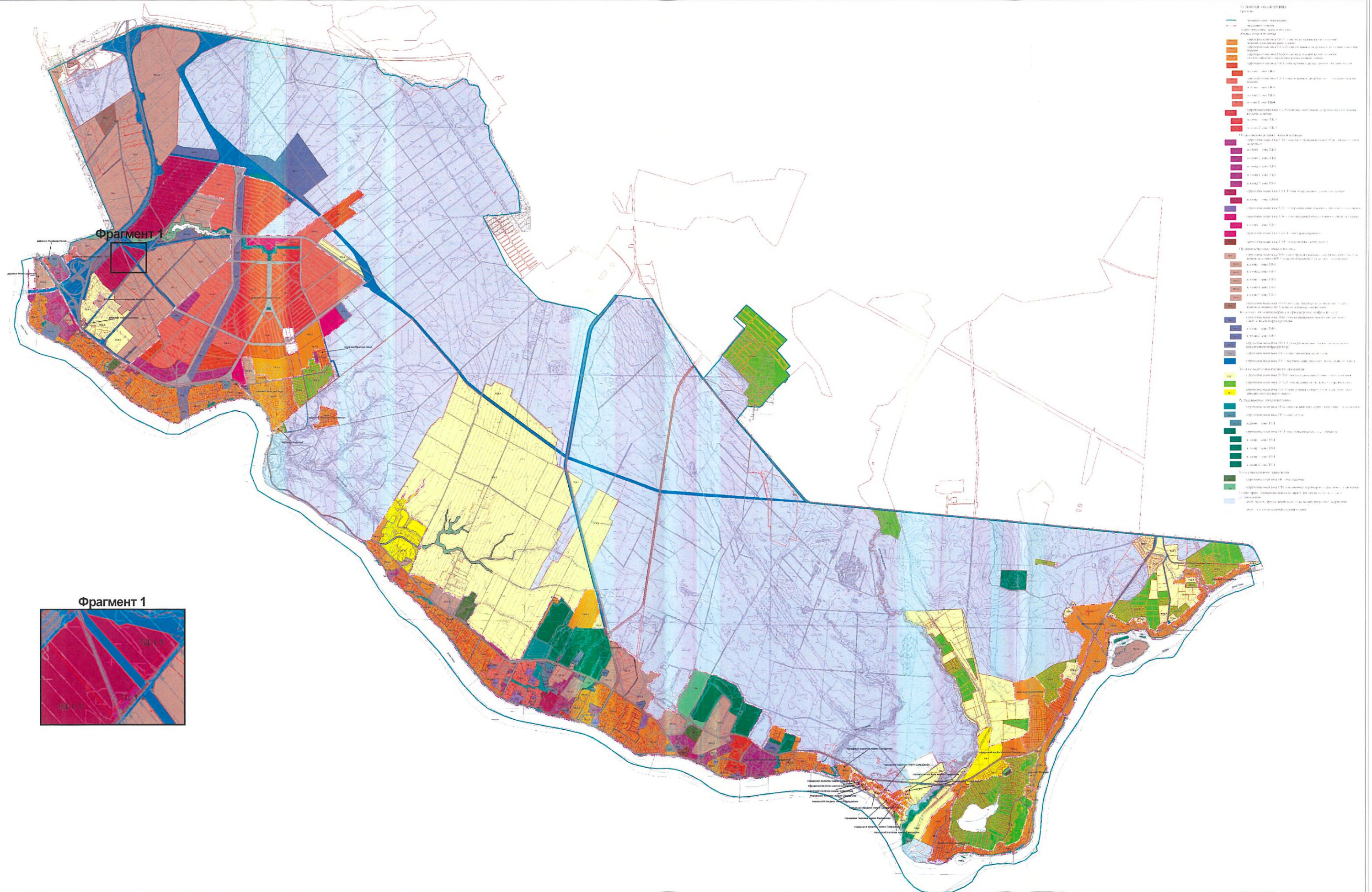
И.Я.Кулаков

Приложение  
к приказу Комитета  
градостроительной политики  
Ленинградской области  
от 12 июля 2023 года № 105

1. На карте градостроительного зонирования изменить границы подзоны 2 территориальной зоны ТД-1 (кодировое обозначение - ТД-1.2) и территориальной зоны ТД-1-1.

2. Внести изменения в приложение к Правилам землепользования и застройки муниципального образования «Свердловское городское поселение» Всеволожского муниципального района Ленинградской области «Сведения о границах территориальных зон», в части описания местоположения границ территориальных зон ТД-1 «Зона многофункциональной общественно-деловой застройки» и ТД-1-1 «Зона общественно-деловой застройки».

Изменения в правила землепользования и застройки муниципального образования «Свердловское городское поселение» Всеволожского муниципального района Ленинградской области  
КАРТА ГРАДОСТРОИТЕЛЬНОГО ЗОНИРОВАНИЯ





Приложение  
к правилам землепользования и застройки  
муниципального образования  
«Свердловское городское поселение»  
Всеволожского муниципального района  
Ленинградской области

Сведения о границах территориальной зоны  
ТД-1, ТД-1-1

# ОПИСАНИЕ МЕСТОПОЛОЖЕНИЯ ГРАНИЦ

## Зона многофункциональной общественно-деловой застройки

(наименование объекта, местоположение границ которого описано (далее - объект))

### Раздел 1

#### Сведения об объекте

№ п/п	Характеристики объекта	Описание характеристик
1	2	3
1.	Местоположение объекта	Ленинградская область, Всеволожский район, Свердловское городское поселение
2.	Площадь объекта +/- величина погрешности определения площади (P +/- Дельта P)	1115973 +/- 18487 м <sup>2</sup>
3.	Иные характеристики объекта	-

## Раздел 2

### Сведения о местоположении границ объекта

1. Система координат -

2. Сведения о характерных точках границ объекта

Обозначение характерных точек границ	Координаты, м		Метод определения координат характерной точки	Средняя квадратическая погрешность положения характерной точки (Mt), м	Описание обозначения точки на местности (при наличии)
	X	Y			
1	2	3	4	5	6
-	-	-	-	-	-

3. Сведения о характерных точках части (частей) границы объекта

Обозначение характерных точек части границы	Координаты, м		Метод определения координат характерной точки	Средняя квадратическая погрешность положения характерной точки (Mt), м	Описание обозначения точки на местности (при наличии)
	X	Y			
1	2	3	4	5	6
-	-	-	-	-	-

### Раздел 3

#### Сведения о местоположении измененных (уточненных) границ объекта

1. Система координат МСК 47 зона 2

2. Сведения о характерных точках границ объекта

Обозначение характерных точек границ	Существующие координаты, м		Измененные (уточненные) координаты, м		Метод определения координат характерной точки	Средняя квадратическая погрешность положения характерной точки (Mt), м	Описание обозначения точки на местности (при наличии)
	X	Y	X	Y			
1	2	3	4	5	6	7	8
1	-	-	419389.42	2235612.47	Картометрический метод	5.0	-
2	-	-	419385.91	2235629.87	Картометрический метод	5.0	-
3	-	-	419352.79	2235727.85	Картометрический метод	5.0	-
4	-	-	419326.27	2235710.60	Картометрический метод	5.0	-
5	-	-	419291.42	2235693.98	Картометрический метод	5.0	-
6	-	-	419290.75	2235695.12	Картометрический метод	5.0	-
7	-	-	419277.90	2235688.75	Картометрический метод	5.0	-
8	-	-	419335.04	2235588.63	Картометрический метод	5.0	-
9	-	-	419347.23	2235563.79	Картометрический метод	5.0	-
10	-	-	419353.21	2235550.69	Картометрический метод	5.0	-
11	-	-	419369.96	2235578.42	Картометрический метод	5.0	-
1	-	-	419389.42	2235612.47	Картометрический метод	5.0	-
12	-	-	419403.87	2235741.81	Картометрический метод	5.0	-
13	-	-	419397.76	2235748.80	Картометрический метод	5.0	-
14	-	-	419391.19	2235756.33	Картометрический метод	5.0	-
15	-	-	419379.03	2235747.03	Картометрический метод	5.0	-
16	-	-	419357.52	2235730.80	Картометрический метод	5.0	-
17	-	-	419363.28	2235716.22	Картометрический метод	5.0	-
18	-	-	419380.02	2235732.45	Картометрический метод	5.0	-
19	-	-	419385.93	2235725.72	Картометрический метод	5.0	-
20	-	-	419392.58	2235731.52	Картометрический метод	5.0	-
12	-	-	419403.87	2235741.81	Картометрический метод	5.0	-



2. Сведения о характерных точках границ объекта							
Обозначение характерных точек границ	Существующие координаты, м		Измененные (уточненные) координаты, м		Метод определения координат характерной точки	Средняя квадратическая погрешность положения характерной точки (Mt), м	Описание обозначения точки на местности (при наличии)
	X	Y	X	Y			
1	2	3	4	5	6	7	8
21	-	-	419429.59	2235675.87	Картометрический метод	5.0	-
22	-	-	419385.93	2235725.69	Картометрический метод	5.0	-
23	-	-	419380.02	2235732.43	Картометрический метод	5.0	-
24	-	-	419363.31	2235716.22	Картометрический метод	5.0	-
25	-	-	419391.51	2235638.09	Картометрический метод	5.0	-
26	-	-	419394.50	2235637.54	Картометрический метод	5.0	-
21	-	-	419429.59	2235675.87	Картометрический метод	5.0	-
27	-	-	419445.14	2235673.85	Картометрический метод	5.0	-
28	-	-	419429.60	2235675.84	Картометрический метод	5.0	-
29	-	-	419394.50	2235637.52	Картометрический метод	5.0	-
30	-	-	419391.49	2235638.07	Картометрический метод	5.0	-
31	-	-	419394.54	2235628.33	Картометрический метод	5.0	-
32	-	-	419397.70	2235635.03	Картометрический метод	5.0	-
33	-	-	419422.44	2235660.46	Картометрический метод	5.0	-
34	-	-	419429.85	2235664.46	Картометрический метод	5.0	-
35	-	-	419444.92	2235664.79	Картометрический метод	5.0	-
27	-	-	419445.14	2235673.85	Картометрический метод	5.0	-
36	-	-	419645.51	2236450.06	Картометрический метод	5.0	-
37	-	-	419545.22	2236574.35	Картометрический метод	5.0	-
38	-	-	419523.52	2236614.49	Картометрический метод	5.0	-
39	-	-	419474.64	2236704.91	Картометрический метод	5.0	-
40	-	-	419454.28	2236746.48	Картометрический метод	5.0	-
41	-	-	419438.28	2236787.90	Картометрический метод	5.0	-
42	-	-	419437.71	2236808.67	Картометрический метод	5.0	-
43	-	-	419437.87	2236829.89	Картометрический метод	5.0	-

2. Сведения о характерных точках границ объекта							
Обозначение характерных точек границ	Существующие координаты, м		Измененные (уточненные) координаты, м		Метод определения координат характерной точки	Средняя квадратическая погрешность положения характерной точки (Mt), м	Описание обозначения точки на местности (при наличии)
	X	Y	X	Y			
1	2	3	4	5	6	7	8
44	-	-	419289.16	2236843.01	Картометрический метод	5.0	-
45	-	-	419281.29	2236829.01	Картометрический метод	5.0	-
46	-	-	419295.49	2236823.73	Картометрический метод	5.0	-
47	-	-	419296.25	2236770.24	Картометрический метод	5.0	-
48	-	-	419279.57	2236758.62	Картометрический метод	5.0	-
49	-	-	419264.22	2236748.54	Картометрический метод	5.0	-
50	-	-	419236.58	2236730.39	Картометрический метод	5.0	-
51	-	-	419240.95	2236793.46	Картометрический метод	5.0	-
52	-	-	419199.24	2236803.55	Картометрический метод	5.0	-
53	-	-	419182.69	2236808.65	Картометрический метод	5.0	-
54	-	-	419166.85	2236811.63	Картометрический метод	5.0	-
55	-	-	419166.40	2236809.76	Картометрический метод	5.0	-
56	-	-	419163.78	2236798.67	Картометрический метод	5.0	-
57	-	-	419162.89	2236790.58	Картометрический метод	5.0	-
58	-	-	419162.67	2236788.60	Картометрический метод	5.0	-
59	-	-	419157.93	2236741.65	Картометрический метод	5.0	-
60	-	-	419157.21	2236734.45	Картометрический метод	5.0	-
61	-	-	419151.82	2236681.43	Картометрический метод	5.0	-
62	-	-	419122.88	2236683.94	Картометрический метод	5.0	-
63	-	-	419113.22	2236633.22	Картометрический метод	5.0	-
64	-	-	419104.46	2236565.90	Картометрический метод	5.0	-
65	-	-	419102.97	2236501.92	Картометрический метод	5.0	-
66	-	-	419106.08	2236455.70	Картометрический метод	5.0	-
67	-	-	419131.37	2236456.77	Картометрический метод	5.0	-
68	-	-	419131.20	2236422.95	Картометрический метод	5.0	-

## 2. Сведения о характерных точках границ объекта

Обозначение характерных точек границ	Существующие координаты, м		Измененные (уточненные) координаты, м		Метод определения координат характерной точки	Средняя квадратическая погрешность положения характерной точки (Mt), м	Описание обозначения точки на местности (при наличии)
	X	Y	X	Y			
1	2	3	4	5	6	7	8
69	-	-	419112.85	2236423.34	Картометрический метод	5.0	-
70	-	-	419106.18	2236425.48	Картометрический метод	5.0	-
71	-	-	419092.95	2236353.69	Картометрический метод	5.0	-
72	-	-	419097.23	2236348.30	Картометрический метод	5.0	-
73	-	-	419104.25	2236341.29	Картометрический метод	5.0	-
74	-	-	419108.61	2236338.35	Картометрический метод	5.0	-
75	-	-	419108.78	2236338.33	Картометрический метод	5.0	-
76	-	-	419115.03	2236338.58	Картометрический метод	5.0	-
77	-	-	419164.56	2236340.54	Картометрический метод	5.0	-
78	-	-	419299.44	2236364.66	Картометрический метод	5.0	-
79	-	-	419356.17	2236268.36	Картометрический метод	5.0	-
80	-	-	419419.97	2236286.90	Картометрический метод	5.0	-
81	-	-	419470.98	2236316.44	Картометрический метод	5.0	-
82	-	-	419597.39	2236413.22	Картометрический метод	5.0	-
36	-	-	419645.51	2236450.06	Картометрический метод	5.0	-
83	-	-	419780.56	2236139.28	Картометрический метод	5.0	-
84	-	-	419779.81	2236143.31	Картометрический метод	5.0	-
85	-	-	419777.93	2236143.89	Картометрический метод	5.0	-
86	-	-	419775.82	2236143.88	Картометрический метод	5.0	-
87	-	-	419767.39	2236145.05	Картометрический метод	5.0	-
88	-	-	419709.30	2236153.11	Картометрический метод	5.0	-
89	-	-	419682.94	2236143.53	Картометрический метод	5.0	-
90	-	-	419672.38	2236143.49	Картометрический метод	5.0	-
91	-	-	419669.48	2236135.55	Картометрический метод	5.0	-
92	-	-	419610.60	2236066.21	Картометрический метод	5.0	-

## 2. Сведения о характерных точках границ объекта

Обозначение характерных точек границ	Существующие координаты, м		Измененные (уточненные) координаты, м		Метод определения координат характерной точки	Средняя квадратическая погрешность положения характерной точки (Mt), м	Описание обозначения точки на местности (при наличии)
	X	Y	X	Y			
1	2	3	4	5	6	7	8
93	-	-	419588.91	2236075.97	Картометрический метод	5.0	-
94	-	-	419563.87	2236126.97	Картометрический метод	5.0	-
95	-	-	419517.83	2236104.36	Картометрический метод	5.0	-
96	-	-	419506.56	2236099.47	Картометрический метод	5.0	-
97	-	-	419497.96	2236086.79	Картометрический метод	5.0	-
98	-	-	419474.68	2236027.34	Картометрический метод	5.0	-
99	-	-	419448.13	2235959.49	Картометрический метод	5.0	-
100	-	-	419441.04	2235941.41	Картометрический метод	5.0	-
101	-	-	419419.79	2235886.98	Картометрический метод	5.0	-
102	-	-	419454.45	2235878.62	Картометрический метод	5.0	-
103	-	-	419456.61	2235885.21	Картометрический метод	5.0	-
104	-	-	419475.44	2235878.00	Картометрический метод	5.0	-
105	-	-	419477.62	2235883.45	Картометрический метод	5.0	-
106	-	-	419551.73	2235859.43	Картометрический метод	5.0	-
107	-	-	419538.51	2235827.65	Картометрический метод	5.0	-
108	-	-	419508.47	2235741.83	Картометрический метод	5.0	-
109	-	-	419491.24	2235746.42	Картометрический метод	5.0	-
110	-	-	419474.90	2235751.29	Картометрический метод	5.0	-
111	-	-	419462.49	2235711.14	Картометрический метод	5.0	-
112	-	-	419455.46	2235679.68	Картометрический метод	5.0	-
113	-	-	419445.16	2235673.87	Картометрический метод	5.0	-
114	-	-	419444.94	2235664.79	Картометрический метод	5.0	-
115	-	-	419486.13	2235665.70	Картометрический метод	5.0	-
116	-	-	419548.52	2235824.09	Картометрический метод	5.0	-
117	-	-	419545.27	2235825.80	Картометрический метод	5.0	-

2. Сведения о характерных точках границ объекта							
Обозначение характерных точек границ	Существующие координаты, м		Измененные (уточненные) координаты, м		Метод определения координат характерной точки	Средняя квадратическая погрешность положения характерной точки (Mt), м	Описание обозначения точки на местности (при наличии)
	X	Y	X	Y			
1	2	3	4	5	6	7	8
118	-	-	419558.31	2235857.04	Картометрический метод	5.0	-
119	-	-	419629.81	2236028.35	Картометрический метод	5.0	-
120	-	-	419633.87	2236038.08	Картометрический метод	5.0	-
121	-	-	419667.09	2236033.67	Картометрический метод	5.0	-
122	-	-	419669.64	2236041.78	Картометрический метод	5.0	-
123	-	-	419673.56	2236052.95	Картометрический метод	5.0	-
124	-	-	419680.19	2236071.74	Картометрический метод	5.0	-
125	-	-	419691.91	2236104.97	Картометрический метод	5.0	-
126	-	-	419719.61	2236097.53	Картометрический метод	5.0	-
127	-	-	419747.42	2236092.11	Картометрический метод	5.0	-
128	-	-	419750.77	2236092.72	Картометрический метод	5.0	-
129	-	-	419765.47	2236088.81	Картометрический метод	5.0	-
130	-	-	419771.36	2236100.34	Картометрический метод	5.0	-
131	-	-	419778.36	2236117.83	Картометрический метод	5.0	-
83	-	-	419780.56	2236139.28	Картометрический метод	5.0	-
132	-	-	419792.07	2235302.86	Картометрический метод	5.0	-
133	-	-	419651.99	2235514.65	Картометрический метод	5.0	-
134	-	-	419634.66	2235506.71	Картометрический метод	5.0	-
135	-	-	419546.99	2235451.91	Картометрический метод	5.0	-
136	-	-	419480.99	2235439.09	Картометрический метод	5.0	-
137	-	-	419452.77	2235539.73	Картометрический метод	5.0	-
138	-	-	419455.46	2235568.70	Картометрический метод	5.0	-
139	-	-	419435.48	2235570.68	Картометрический метод	5.0	-
140	-	-	419430.98	2235558.22	Картометрический метод	5.0	-
141	-	-	419410.36	2235547.73	Картометрический метод	5.0	-

## 2. Сведения о характерных точках границ объекта

Обозначение характерных точек границ	Существующие координаты, м		Измененные (уточненные) координаты, м		Метод определения координат характерной точки	Средняя квадратическая погрешность положения характерной точки (Mt), м	Описание обозначения точки на местности (при наличии)
	X	Y	X	Y			
1	2	3	4	5	6	7	8
142	-	-	419405.26	2235548.87	Картометрический метод	5.0	-
143	-	-	419404.80	2235547.91	Картометрический метод	5.0	-
144	-	-	419405.63	2235546.69	Картометрический метод	5.0	-
145	-	-	419401.42	2235539.31	Картометрический метод	5.0	-
146	-	-	419395.42	2235530.89	Картометрический метод	5.0	-
147	-	-	419374.89	2235508.90	Картометрический метод	5.0	-
148	-	-	419373.17	2235507.88	Картометрический метод	5.0	-
149	-	-	419372.47	2235507.78	Картометрический метод	5.0	-
150	-	-	419393.17	2235442.56	Картометрический метод	5.0	-
151	-	-	419413.46	2235362.43	Картометрический метод	5.0	-
152	-	-	419423.24	2235366.04	Картометрический метод	5.0	-
153	-	-	419533.69	2235406.99	Картометрический метод	5.0	-
154	-	-	419562.08	2235383.93	Картометрический метод	5.0	-
155	-	-	419586.03	2235374.37	Картометрический метод	5.0	-
156	-	-	419589.58	2235339.27	Картометрический метод	5.0	-
157	-	-	419557.83	2235318.19	Картометрический метод	5.0	-
158	-	-	419558.93	2235309.52	Картометрический метод	5.0	-
159	-	-	419559.65	2235303.94	Картометрический метод	5.0	-
160	-	-	419594.57	2235305.12	Картометрический метод	5.0	-
161	-	-	419594.84	2235299.80	Картометрический метод	5.0	-
162	-	-	419594.29	2235297.06	Картометрический метод	5.0	-
163	-	-	419594.09	2235294.54	Картометрический метод	5.0	-
164	-	-	419594.14	2235292.03	Картометрический метод	5.0	-
165	-	-	419595.54	2235267.34	Картометрический метод	5.0	-
166	-	-	419647.37	2235272.91	Картометрический метод	5.0	-

## 2. Сведения о характерных точках границ объекта

Обозначение характерных точек границ	Существующие координаты, м		Измененные (уточненные) координаты, м		Метод определения координат характерной точки	Средняя квадратическая погрешность положения характерной точки (Mt), м	Описание обозначения точки на местности (при наличии)
	X	Y	X	Y			
1	2	3	4	5	6	7	8
167	-	-	419648.21	2235250.40	Картометрический метод	5.0	-
168	-	-	419649.75	2235230.00	Картометрический метод	5.0	-
169	-	-	419623.33	2235228.01	Картометрический метод	5.0	-
170	-	-	419628.99	2235191.44	Картометрический метод	5.0	-
171	-	-	419633.76	2235187.94	Картометрический метод	5.0	-
172	-	-	419621.64	2235169.84	Картометрический метод	5.0	-
173	-	-	419606.08	2235180.23	Картометрический метод	5.0	-
174	-	-	419601.83	2235179.55	Картометрический метод	5.0	-
175	-	-	419599.50	2235194.49	Картометрический метод	5.0	-
176	-	-	419577.75	2235191.33	Картометрический метод	5.0	-
177	-	-	419577.51	2235189.54	Картометрический метод	5.0	-
178	-	-	419569.52	2235177.88	Картометрический метод	5.0	-
179	-	-	419568.15	2235175.84	Картометрический метод	5.0	-
180	-	-	419563.63	2235169.70	Картометрический метод	5.0	-
181	-	-	419559.48	2235162.48	Картометрический метод	5.0	-
182	-	-	419595.40	2235140.46	Картометрический метод	5.0	-
183	-	-	419626.45	2235126.34	Картометрический метод	5.0	-
184	-	-	419759.61	2235040.38	Картометрический метод	5.0	-
185	-	-	419772.10	2235239.37	Картометрический метод	5.0	-
186	-	-	419767.85	2235237.48	Картометрический метод	5.0	-
187	-	-	419773.95	2235264.29	Картометрический метод	5.0	-
188	-	-	419783.17	2235288.26	Картометрический метод	5.0	-
132	-	-	419792.07	2235302.86	Картометрический метод	5.0	-
189	-	-	420257.93	2232987.63	Картометрический метод	5.0	-
190	-	-	420203.42	2233046.83	Картометрический метод	5.0	-

2. Сведения о характерных точках границ объекта							
Обозначение характерных точек границ	Существующие координаты, м		Измененные (уточненные) координаты, м		Метод определения координат характерной точки	Средняя квадратическая погрешность положения характерной точки (Mt), м	Описание обозначения точки на местности (при наличии)
	X	Y	X	Y			
1	2	3	4	5	6	7	8
191	-	-	420186.72	2233039.52	Картометрический метод	5.0	-
192	-	-	420176.46	2233035.40	Картометрический метод	5.0	-
193	-	-	420194.42	2232993.96	Картометрический метод	5.0	-
194	-	-	420210.89	2232955.02	Картометрический метод	5.0	-
195	-	-	420212.44	2232950.24	Картометрический метод	5.0	-
196	-	-	420214.09	2232950.85	Картометрический метод	5.0	-
197	-	-	420215.46	2232946.22	Картометрический метод	5.0	-
198	-	-	420247.38	2232954.36	Картометрический метод	5.0	-
199	-	-	420241.70	2232972.91	Картометрический метод	5.0	-
189	-	-	420257.93	2232987.63	Картометрический метод	5.0	-
200	-	-	420294.07	2233804.83	Картометрический метод	5.0	-
201	-	-	420196.72	2233984.66	Картометрический метод	5.0	-
202	-	-	420119.31	2233922.81	Картометрический метод	5.0	-
203	-	-	420114.92	2233914.01	Картометрический метод	5.0	-
204	-	-	420096.07	2233821.40	Картометрический метод	5.0	-
205	-	-	420098.48	2233807.34	Картометрический метод	5.0	-
206	-	-	420131.44	2233808.95	Картометрический метод	5.0	-
207	-	-	420142.36	2233790.92	Картометрический метод	5.0	-
208	-	-	420167.34	2233791.72	Картометрический метод	5.0	-
209	-	-	420172.75	2233762.83	Картометрический метод	5.0	-
210	-	-	420180.45	2233768.32	Картометрический метод	5.0	-
211	-	-	420192.54	2233775.16	Картометрический метод	5.0	-
212	-	-	420189.90	2233780.44	Картометрический метод	5.0	-
213	-	-	420199.39	2233784.79	Картометрический метод	5.0	-
214	-	-	420201.49	2233780.22	Картометрический метод	5.0	-



2. Сведения о характерных точках границ объекта							
Обозначение характерных точек границ	Существующие координаты, м		Измененные (уточненные) координаты, м		Метод определения координат характерной точки	Средняя квадратическая погрешность положения характерной точки (Mt), м	Описание обозначения точки на местности (при наличии)
	X	Y	X	Y			
1	2	3	4	5	6	7	8
215	-	-	420220.00	2233790.70	Картометрический метод	5.0	-
216	-	-	420237.66	2233777.21	Картометрический метод	5.0	-
200	-	-	420294.07	2233804.83	Картометрический метод	5.0	-
217	-	-	420333.66	2232671.10	Картометрический метод	5.0	-
218	-	-	420323.04	2232691.51	Картометрический метод	5.0	-
219	-	-	420330.40	2232698.54	Картометрический метод	5.0	-
220	-	-	420303.58	2232690.91	Картометрический метод	5.0	-
221	-	-	420283.36	2232686.48	Картометрический метод	5.0	-
222	-	-	420282.00	2232685.02	Картометрический метод	5.0	-
223	-	-	420277.67	2232680.38	Картометрический метод	5.0	-
224	-	-	420281.74	2232646.60	Картометрический метод	5.0	-
217	-	-	420333.66	2232671.10	Картометрический метод	5.0	-
225	-	-	420386.42	2233520.30	Картометрический метод	5.0	-
226	-	-	420365.98	2233554.47	Картометрический метод	5.0	-
227	-	-	420171.71	2233455.83	Картометрический метод	5.0	-
228	-	-	420220.12	2233395.23	Картометрический метод	5.0	-
229	-	-	420224.78	2233389.56	Картометрический метод	5.0	-
230	-	-	420227.07	2233386.71	Картометрический метод	5.0	-
231	-	-	420228.23	2233394.92	Картометрический метод	5.0	-
232	-	-	420230.79	2233401.60	Картометрический метод	5.0	-
233	-	-	420243.94	2233417.43	Картометрический метод	5.0	-
234	-	-	420274.00	2233439.60	Картометрический метод	5.0	-
235	-	-	420289.95	2233447.60	Картометрический метод	5.0	-
236	-	-	420295.48	2233449.09	Картометрический метод	5.0	-
237	-	-	420302.35	2233450.44	Картометрический метод	5.0	-

2. Сведения о характерных точках границ объекта							
Обозначение характерных точек границ	Существующие координаты, м		Измененные (уточненные) координаты, м		Метод определения координат характерной точки	Средняя квадратическая погрешность положения характерной точки (Mt), м	Описание обозначения точки на местности (при наличии)
	X	Y	X	Y			
1	2	3	4	5	6	7	8
238	-	-	420309.28	2233451.56	Картометрический метод	5.0	-
225	-	-	420386.42	2233520.30	Картометрический метод	5.0	-
239	-	-	420410.48	2233311.46	Картометрический метод	5.0	-
240	-	-	420406.58	2233323.37	Картометрический метод	5.0	-
241	-	-	420405.64	2233324.72	Картометрический метод	5.0	-
242	-	-	420396.23	2233337.76	Картометрический метод	5.0	-
243	-	-	420392.13	2233338.76	Картометрический метод	5.0	-
244	-	-	420387.54	2233344.41	Картометрический метод	5.0	-
245	-	-	420376.11	2233358.54	Картометрический метод	5.0	-
246	-	-	420368.16	2233368.24	Картометрический метод	5.0	-
247	-	-	420370.19	2233370.98	Картометрический метод	5.0	-
248	-	-	420359.43	2233394.48	Картометрический метод	5.0	-
249	-	-	420353.31	2233399.10	Картометрический метод	5.0	-
250	-	-	420351.70	2233406.47	Картометрический метод	5.0	-
251	-	-	420337.14	2233413.10	Картометрический метод	5.0	-
252	-	-	420329.43	2233410.96	Картометрический метод	5.0	-
253	-	-	420305.08	2233442.69	Картометрический метод	5.0	-
254	-	-	420286.04	2233440.03	Картометрический метод	5.0	-
255	-	-	420244.15	2233409.17	Картометрический метод	5.0	-
256	-	-	420232.11	2233389.90	Картометрический метод	5.0	-
257	-	-	420230.69	2233368.89	Картометрический метод	5.0	-
258	-	-	420231.59	2233358.43	Картометрический метод	5.0	-
259	-	-	420209.88	2233329.60	Картометрический метод	5.0	-
260	-	-	420206.44	2233325.32	Картометрический метод	5.0	-
261	-	-	420196.68	2233312.67	Картометрический метод	5.0	-

2. Сведения о характерных точках границ объекта							
Обозначение характерных точек границ	Существующие координаты, м		Измененные (уточненные) координаты, м		Метод определения координат характерной точки	Средняя квадратическая погрешность положения характерной точки (Mt), м	Описание обозначения точки на местности (при наличии)
	X	Y	X	Y			
1	2	3	4	5	6	7	8
262	-	-	420186.91	2233303.10	Картометрический метод	5.0	-
263	-	-	420177.33	2233302.44	Картометрический метод	5.0	-
264	-	-	420174.55	2233308.92	Картометрический метод	5.0	-
265	-	-	420169.39	2233306.70	Картометрический метод	5.0	-
266	-	-	420171.36	2233302.12	Картометрический метод	5.0	-
267	-	-	420118.06	2233254.62	Картометрический метод	5.0	-
268	-	-	420123.13	2233227.76	Картометрический метод	5.0	-
269	-	-	420129.50	2233191.70	Картометрический метод	5.0	-
270	-	-	420130.81	2233180.62	Картометрический метод	5.0	-
271	-	-	420136.13	2233157.42	Картометрический метод	5.0	-
272	-	-	420139.89	2233142.17	Картометрический метод	5.0	-
273	-	-	420140.72	2233138.07	Картометрический метод	5.0	-
274	-	-	420239.48	2233200.54	Картометрический метод	5.0	-
275	-	-	420251.53	2233215.64	Картометрический метод	5.0	-
276	-	-	420310.66	2233245.75	Картометрический метод	5.0	-
277	-	-	420344.61	2233263.08	Картометрический метод	5.0	-
278	-	-	420385.02	2233293.01	Картометрический метод	5.0	-
279	-	-	420398.84	2233303.26	Картометрический метод	5.0	-
280	-	-	420404.81	2233307.47	Картометрический метод	5.0	-
239	-	-	420410.48	2233311.46	Картометрический метод	5.0	-
281	-	-	420483.29	2232634.06	Картометрический метод	5.0	-
282	-	-	420474.24	2232654.44	Картометрический метод	5.0	-
283	-	-	420470.40	2232658.29	Картометрический метод	5.0	-
284	-	-	420456.34	2232686.06	Картометрический метод	5.0	-
285	-	-	420419.32	2232670.34	Картометрический метод	5.0	-

2. Сведения о характерных точках границ объекта							
Обозначение характерных точек границ	Существующие координаты, м		Измененные (уточненные) координаты, м		Метод определения координат характерной точки	Средняя квадратическая погрешность положения характерной точки (Mt), м	Описание обозначения точки на местности (при наличии)
	X	Y	X	Y			
1	2	3	4	5	6	7	8
286	-	-	420415.15	2232668.58	Картометрический метод	5.0	-
287	-	-	420440.25	2232614.33	Картометрический метод	5.0	-
288	-	-	420463.65	2232625.06	Картометрический метод	5.0	-
281	-	-	420483.29	2232634.06	Картометрический метод	5.0	-
289	-	-	420636.18	2232374.82	Картометрический метод	5.0	-
290	-	-	420632.02	2232384.22	Картометрический метод	5.0	-
291	-	-	420605.25	2232444.67	Картометрический метод	5.0	-
292	-	-	420602.34	2232451.10	Картометрический метод	5.0	-
293	-	-	420568.64	2232434.11	Картометрический метод	5.0	-
294	-	-	420494.08	2232398.07	Картометрический метод	5.0	-
295	-	-	420465.89	2232384.24	Картометрический метод	5.0	-
296	-	-	420470.74	2232376.29	Картометрический метод	5.0	-
297	-	-	420471.56	2232374.83	Картометрический метод	5.0	-
298	-	-	420474.33	2232369.32	Картометрический метод	5.0	-
299	-	-	420482.37	2232353.24	Картометрический метод	5.0	-
300	-	-	420480.35	2232351.90	Картометрический метод	5.0	-
301	-	-	420483.65	2232345.79	Картометрический метод	5.0	-
302	-	-	420488.15	2232338.36	Картометрический метод	5.0	-
303	-	-	420488.53	2232338.62	Картометрический метод	5.0	-
304	-	-	420494.16	2232341.56	Картометрический метод	5.0	-
305	-	-	420498.75	2232343.96	Картометрический метод	5.0	-
306	-	-	420514.88	2232351.55	Картометрический метод	5.0	-
307	-	-	420518.47	2232353.29	Картометрический метод	5.0	-
308	-	-	420529.71	2232360.81	Картометрический метод	5.0	-
309	-	-	420529.93	2232360.91	Картометрический метод	5.0	-

2. Сведения о характерных точках границ объекта							
Обозначение характерных точек границ	Существующие координаты, м		Измененные (уточненные) координаты, м		Метод определения координат характерной точки	Средняя квадратическая погрешность положения характерной точки (Mt), м	Описание обозначения точки на местности (при наличии)
	X	Y	X	Y			
1	2	3	4	5	6	7	8
310	-	-	420537.76	2232360.06	Картометрический метод	5.0	-
311	-	-	420557.78	2232357.88	Картометрический метод	5.0	-
312	-	-	420578.49	2232358.15	Картометрический метод	5.0	-
313	-	-	420585.20	2232342.95	Картометрический метод	5.0	-
289	-	-	420636.18	2232374.82	Картометрический метод	5.0	-
314	-	-	420778.00	2233571.41	Картометрический метод	5.0	-
315	-	-	420768.20	2233600.73	Картометрический метод	5.0	-
316	-	-	420761.50	2233616.33	Картометрический метод	5.0	-
317	-	-	420758.77	2233615.19	Картометрический метод	5.0	-
318	-	-	420753.66	2233626.82	Картометрический метод	5.0	-
319	-	-	420681.84	2233601.74	Картометрический метод	5.0	-
320	-	-	420715.96	2233538.11	Картометрический метод	5.0	-
314	-	-	420778.00	2233571.41	Картометрический метод	5.0	-
321	-	-	420795.02	2233520.52	Картометрический метод	5.0	-
322	-	-	420781.27	2233561.64	Картометрический метод	5.0	-
323	-	-	420678.86	2233506.83	Картометрический метод	5.0	-
324	-	-	420690.37	2233488.38	Картометрический метод	5.0	-
325	-	-	420651.85	2233464.33	Картометрический метод	5.0	-
326	-	-	420560.90	2233406.27	Картометрический метод	5.0	-
327	-	-	420555.94	2233395.40	Картометрический метод	5.0	-
328	-	-	420423.97	2233312.24	Картометрический метод	5.0	-
329	-	-	420454.66	2233299.64	Картометрический метод	5.0	-
330	-	-	420485.53	2233268.59	Картометрический метод	5.0	-
331	-	-	420492.35	2233266.96	Картометрический метод	5.0	-
332	-	-	420506.79	2233258.70	Картометрический метод	5.0	-

2. Сведения о характерных точках границ объекта							
Обозначение характерных точек границ	Существующие координаты, м		Измененные (уточненные) координаты, м		Метод определения координат характерной точки	Средняя квадратическая погрешность положения характерной точки (Mt), м	Описание обозначения точки на местности (при наличии)
	X	Y	X	Y			
1	2	3	4	5	6	7	8
333	-	-	420521.59	2233238.83	Картометрический метод	5.0	-
334	-	-	420518.04	2233248.14	Картометрический метод	5.0	-
335	-	-	420517.77	2233250.68	Картометрический метод	5.0	-
336	-	-	420518.55	2233253.30	Картометрический метод	5.0	-
337	-	-	420549.39	2233278.14	Картометрический метод	5.0	-
338	-	-	420621.87	2233336.47	Картометрический метод	5.0	-
339	-	-	420623.33	2233337.65	Картометрический метод	5.0	-
340	-	-	420671.82	2233369.32	Картометрический метод	5.0	-
341	-	-	420648.49	2233421.95	Картометрический метод	5.0	-
342	-	-	420672.32	2233437.02	Картометрический метод	5.0	-
343	-	-	420727.40	2233475.26	Картометрический метод	5.0	-
344	-	-	420763.19	2233502.64	Картометрический метод	5.0	-
321	-	-	420795.02	2233520.52	Картометрический метод	5.0	-
345	-	-	420855.67	2232483.08	Картометрический метод	5.0	-
346	-	-	420821.69	2232554.71	Картометрический метод	5.0	-
347	-	-	420765.69	2232529.29	Картометрический метод	5.0	-
348	-	-	420772.93	2232524.21	Картометрический метод	5.0	-
349	-	-	420782.42	2232508.77	Картометрический метод	5.0	-
350	-	-	420757.81	2232456.24	Картометрический метод	5.0	-
351	-	-	420764.89	2232440.98	Картометрический метод	5.0	-
345	-	-	420855.67	2232483.08	Картометрический метод	5.0	-
352	-	-	420935.73	2232156.48	Картометрический метод	5.0	-
353	-	-	420922.33	2232184.66	Картометрический метод	5.0	-
354	-	-	420897.71	2232173.12	Картометрический метод	5.0	-
355	-	-	420873.74	2232161.86	Картометрический метод	5.0	-

2. Сведения о характерных точках границ объекта							
Обозначение характерных точек границ	Существующие координаты, м		Измененные (уточненные) координаты, м		Метод определения координат характерной точки	Средняя квадратическая погрешность положения характерной точки (Mt), м	Описание обозначения точки на местности (при наличии)
	X	Y	X	Y			
1	2	3	4	5	6	7	8
356	-	-	420849.82	2232150.62	Картометрический метод	5.0	-
357	-	-	420860.92	2232127.35	Картометрический метод	5.0	-
358	-	-	420865.99	2232116.71	Картометрический метод	5.0	-
359	-	-	420890.24	2232127.97	Картометрический метод	5.0	-
360	-	-	420914.19	2232138.49	Картометрический метод	5.0	-
361	-	-	420932.65	2232147.27	Картометрический метод	5.0	-
352	-	-	420935.73	2232156.48	Картометрический метод	5.0	-
362	-	-	420952.60	2232566.05	Картометрический метод	5.0	-
363	-	-	420946.02	2232593.41	Картометрический метод	5.0	-
364	-	-	420920.53	2232587.30	Картометрический метод	5.0	-
365	-	-	420923.37	2232578.93	Картометрический метод	5.0	-
366	-	-	420940.00	2232562.89	Картометрический метод	5.0	-
362	-	-	420952.60	2232566.05	Картометрический метод	5.0	-
367	-	-	421066.35	2233312.93	Картометрический метод	5.0	-
368	-	-	421054.48	2233331.64	Картометрический метод	5.0	-
369	-	-	421045.46	2233328.16	Картометрический метод	5.0	-
370	-	-	421012.52	2233310.93	Картометрический метод	5.0	-
371	-	-	420945.69	2233276.01	Картометрический метод	5.0	-
372	-	-	420957.75	2233246.99	Картометрический метод	5.0	-
373	-	-	420958.94	2233247.65	Картометрический метод	5.0	-
374	-	-	420969.57	2233253.50	Картометрический метод	5.0	-
375	-	-	420971.67	2233247.72	Картометрический метод	5.0	-
376	-	-	421030.32	2233283.07	Картометрический метод	5.0	-
367	-	-	421066.35	2233312.93	Картометрический метод	5.0	-
377	-	-	421121.44	2232387.18	Картометрический метод	5.0	-

2. Сведения о характерных точках границ объекта							
Обозначение характерных точек границ	Существующие координаты, м		Измененные (уточненные) координаты, м		Метод определения координат характерной точки	Средняя квадратическая погрешность положения характерной точки (Mt), м	Описание обозначения точки на местности (при наличии)
	X	Y	X	Y			
1	2	3	4	5	6	7	8
378	-	-	421107.19	2232404.32	Картометрический метод	5.0	-
379	-	-	421102.93	2232407.49	Картометрический метод	5.0	-
380	-	-	421046.20	2232459.46	Картометрический метод	5.0	-
381	-	-	420997.14	2232504.54	Картометрический метод	5.0	-
382	-	-	421037.70	2232399.26	Картометрический метод	5.0	-
383	-	-	421042.61	2232392.44	Картометрический метод	5.0	-
384	-	-	421066.47	2232364.11	Картометрический метод	5.0	-
385	-	-	421080.01	2232348.21	Картометрический метод	5.0	-
377	-	-	421121.44	2232387.18	Картометрический метод	5.0	-
386	-	-	421209.95	2232277.32	Картометрический метод	5.0	-
387	-	-	421182.36	2232313.34	Картометрический метод	5.0	-
388	-	-	421151.13	2232351.49	Картометрический метод	5.0	-
389	-	-	421121.44	2232387.15	Картометрический метод	5.0	-
390	-	-	421080.03	2232348.21	Картометрический метод	5.0	-
391	-	-	421107.63	2232316.26	Картометрический метод	5.0	-
392	-	-	421109.59	2232313.99	Картометрический метод	5.0	-
393	-	-	421169.27	2232244.99	Картометрический метод	5.0	-
386	-	-	421209.95	2232277.32	Картометрический метод	5.0	-
394	-	-	421259.25	2232204.91	Картометрический метод	5.0	-
395	-	-	421240.53	2232238.00	Картометрический метод	5.0	-
396	-	-	421209.97	2232277.32	Картометрический метод	5.0	-
397	-	-	421169.27	2232244.96	Картометрический метод	5.0	-
398	-	-	421222.73	2232183.14	Картометрический метод	5.0	-
394	-	-	421259.25	2232204.91	Картометрический метод	5.0	-
399	-	-	421302.54	2232128.36	Картометрический метод	5.0	-



## 2. Сведения о характерных точках границ объекта

Обозначение характерных точек границ	Существующие координаты, м		Измененные (уточненные) координаты, м		Метод определения координат характерной точки	Средняя квадратическая погрешность положения характерной точки (Mt), м	Описание обозначения точки на местности (при наличии)
	X	Y	X	Y			
1	2	3	4	5	6	7	8
400	-	-	421285.48	2232158.55	Картометрический метод	5.0	-
401	-	-	421259.24	2232204.88	Картометрический метод	5.0	-
402	-	-	421222.75	2232183.14	Картометрический метод	5.0	-
403	-	-	421284.26	2232113.29	Картометрический метод	5.0	-
399	-	-	421302.54	2232128.36	Картометрический метод	5.0	-
404	-	-	421391.14	2232045.76	Картометрический метод	5.0	-
405	-	-	421388.69	2232049.91	Картометрический метод	5.0	-
406	-	-	421358.27	2232080.59	Картометрический метод	5.0	-
407	-	-	421352.18	2232083.63	Картометрический метод	5.0	-
408	-	-	421319.85	2232107.42	Картометрический метод	5.0	-
409	-	-	421302.56	2232128.36	Картометрический метод	5.0	-
410	-	-	421284.26	2232113.26	Картометрический метод	5.0	-
411	-	-	421327.50	2232063.51	Картометрический метод	5.0	-
412	-	-	421358.94	2232027.34	Картометрический метод	5.0	-
404	-	-	421391.14	2232045.76	Картометрический метод	5.0	-
413	-	-	422461.53	2230663.80	Картометрический метод	5.0	-
414	-	-	422455.02	2230682.07	Картометрический метод	5.0	-
415	-	-	422379.25	2230688.63	Картометрический метод	5.0	-
416	-	-	422352.35	2230642.53	Картометрический метод	5.0	-
417	-	-	422351.75	2230640.56	Картометрический метод	5.0	-
418	-	-	422345.35	2230642.47	Картометрический метод	5.0	-
419	-	-	422321.49	2230608.76	Картометрический метод	5.0	-
420	-	-	422307.15	2230586.49	Картометрический метод	5.0	-
421	-	-	422302.44	2230584.26	Картометрический метод	5.0	-
422	-	-	422277.74	2230609.82	Картометрический метод	5.0	-

2. Сведения о характерных точках границ объекта							
Обозначение характерных точек границ	Существующие координаты, м		Измененные (уточненные) координаты, м		Метод определения координат характерной точки	Средняя квадратическая погрешность положения характерной точки (Mt), м	Описание обозначения точки на местности (при наличии)
	X	Y	X	Y			
1	2	3	4	5	6	7	8
423	-	-	422272.76	2230613.39	Картометрический метод	5.0	-
424	-	-	422260.45	2230603.58	Картометрический метод	5.0	-
425	-	-	422282.36	2230556.93	Картометрический метод	5.0	-
426	-	-	422299.70	2230539.76	Картометрический метод	5.0	-
427	-	-	422327.57	2230518.83	Картометрический метод	5.0	-
428	-	-	422335.75	2230513.81	Картометрический метод	5.0	-
429	-	-	422342.24	2230511.21	Картометрический метод	5.0	-
430	-	-	422353.46	2230508.09	Картометрический метод	5.0	-
431	-	-	422363.96	2230503.69	Картометрический метод	5.0	-
432	-	-	422375.19	2230500.54	Картометрический метод	5.0	-
433	-	-	422406.49	2230495.21	Картометрический метод	5.0	-
434	-	-	422422.09	2230539.30	Картометрический метод	5.0	-
435	-	-	422441.33	2230599.05	Картометрический метод	5.0	-
413	-	-	422461.53	2230663.80	Картометрический метод	5.0	-
436	-	-	425678.41	2226434.31	Картометрический метод	5.0	-
437	-	-	425648.14	2226481.96	Картометрический метод	5.0	-
438	-	-	425633.73	2226470.41	Картометрический метод	5.0	-
439	-	-	425627.27	2226466.16	Картометрический метод	5.0	-
440	-	-	425599.80	2226444.10	Картометрический метод	5.0	-
441	-	-	425592.63	2226438.54	Картометрический метод	5.0	-
442	-	-	425627.60	2226390.13	Картометрический метод	5.0	-
443	-	-	425633.30	2226395.72	Картометрический метод	5.0	-
444	-	-	425660.34	2226418.27	Картометрический метод	5.0	-
436	-	-	425678.41	2226434.31	Картометрический метод	5.0	-
445	-	-	425735.45	2226619.70	Картометрический метод	5.0	-

## 2. Сведения о характерных точках границ объекта

Обозначение характерных точек границ	Существующие координаты, м		Измененные (уточненные) координаты, м		Метод определения координат характерной точки	Средняя квадратическая погрешность положения характерной точки (Mt), м	Описание обозначения точки на местности (при наличии)
	X	Y	X	Y			
1	2	3	4	5	6	7	8
446	-	-	425718.66	2226638.21	Картометрический метод	5.0	-
447	-	-	425703.31	2226657.93	Картометрический метод	5.0	-
448	-	-	425689.48	2226678.74	Картометрический метод	5.0	-
449	-	-	425677.23	2226700.54	Картометрический метод	5.0	-
450	-	-	425667.68	2226720.84	Картометрический метод	5.0	-
451	-	-	425656.86	2226748.82	Картометрический метод	5.0	-
452	-	-	425648.61	2226777.66	Картометрический метод	5.0	-
453	-	-	425642.96	2226807.13	Картометрический метод	5.0	-
454	-	-	425639.87	2226839.38	Картометрический метод	5.0	-
455	-	-	425639.78	2226869.37	Картометрический метод	5.0	-
456	-	-	425642.31	2226899.26	Картометрический метод	5.0	-
457	-	-	425647.52	2226928.80	Картометрический метод	5.0	-
458	-	-	425656.25	2226960.65	Картометрический метод	5.0	-
459	-	-	425511.78	2227007.95	Картометрический метод	5.0	-
460	-	-	425501.51	2226975.35	Картометрический метод	5.0	-
461	-	-	425495.36	2226912.68	Картометрический метод	5.0	-
462	-	-	425502.63	2226846.00	Картометрический метод	5.0	-
463	-	-	425507.57	2226833.03	Картометрический метод	5.0	-
464	-	-	425530.87	2226771.98	Картометрический метод	5.0	-
465	-	-	425583.19	2226682.17	Картометрический метод	5.0	-
466	-	-	425615.39	2226626.90	Картометрический метод	5.0	-
467	-	-	425663.37	2226549.41	Картометрический метод	5.0	-
445	-	-	425735.45	2226619.70	Картометрический метод	5.0	-
468	-	-	425746.49	2227956.05	Картометрический метод	5.0	-
469	-	-	425536.35	2227990.98	Картометрический метод	5.0	-

2. Сведения о характерных точках границ объекта							
Обозначение характерных точек границ	Существующие координаты, м		Измененные (уточненные) координаты, м		Метод определения координат характерной точки	Средняя квадратическая погрешность положения характерной точки (Mt), м	Описание обозначения точки на местности (при наличии)
	X	Y	X	Y			
1	2	3	4	5	6	7	8
470	-	-	425539.23	2227984.69	Картометрический метод	5.0	-
471	-	-	425556.92	2227912.03	Картометрический метод	5.0	-
472	-	-	425562.14	2227856.33	Картометрический метод	5.0	-
473	-	-	425559.28	2227791.25	Картометрический метод	5.0	-
474	-	-	425545.74	2227691.69	Картометрический метод	5.0	-
475	-	-	425507.18	2227465.98	Картометрический метод	5.0	-
476	-	-	425487.54	2227327.78	Картометрический метод	5.0	-
477	-	-	425685.79	2227429.46	Картометрический метод	5.0	-
478	-	-	425668.33	2227464.43	Картометрический метод	5.0	-
479	-	-	425699.49	2227668.51	Картометрический метод	5.0	-
468	-	-	425746.49	2227956.05	Картометрический метод	5.0	-
480	-	-	425765.54	2226298.91	Картометрический метод	5.0	-
481	-	-	425762.06	2226301.00	Картометрический метод	5.0	-
482	-	-	425745.22	2226327.58	Картометрический метод	5.0	-
483	-	-	425727.39	2226347.95	Картометрический метод	5.0	-
484	-	-	425684.74	2226416.53	Картометрический метод	5.0	-
485	-	-	425665.27	2226399.75	Картометрический метод	5.0	-
486	-	-	425640.17	2226379.70	Картометрический метод	5.0	-
487	-	-	425667.41	2226346.84	Картометрический метод	5.0	-
488	-	-	425665.38	2226345.05	Картометрический метод	5.0	-
489	-	-	425645.18	2226327.12	Картометрический метод	5.0	-
490	-	-	425624.97	2226309.20	Картометрический метод	5.0	-
491	-	-	425669.51	2226254.95	Картометрический метод	5.0	-
492	-	-	425674.88	2226248.43	Картометрический метод	5.0	-
493	-	-	425682.54	2226239.63	Картометрический метод	5.0	-

2. Сведения о характерных точках границ объекта							
Обозначение характерных точек границ	Существующие координаты, м		Измененные (уточненные) координаты, м		Метод определения координат характерной точки	Средняя квадратическая погрешность положения характерной точки (Mt), м	Описание обозначения точки на местности (при наличии)
	X	Y	X	Y			
1	2	3	4	5	6	7	8
494	-	-	425727.42	2226275.19	Картометрический метод	5.0	-
495	-	-	425728.74	2226273.40	Картометрический метод	5.0	-
496	-	-	425739.87	2226281.52	Картометрический метод	5.0	-
480	-	-	425765.54	2226298.91	Картометрический метод	5.0	-
497	-	-	425904.70	2226468.73	Картометрический метод	5.0	-
498	-	-	425819.08	2226602.84	Картометрический метод	5.0	-
499	-	-	425810.61	2226615.85	Картометрический метод	5.0	-
500	-	-	425802.64	2226629.25	Картометрический метод	5.0	-
501	-	-	425772.92	2226656.05	Картометрический метод	5.0	-
502	-	-	425755.62	2226675.46	Картометрический метод	5.0	-
503	-	-	425740.18	2226696.35	Картометрический метод	5.0	-
504	-	-	425726.68	2226718.56	Картометрический метод	5.0	-
505	-	-	425715.39	2226741.61	Картометрический метод	5.0	-
506	-	-	425706.12	2226765.88	Картометрический метод	5.0	-
507	-	-	425699.09	2226790.91	Картометрический метод	5.0	-
508	-	-	425694.36	2226816.47	Картометрический метод	5.0	-
509	-	-	425692.00	2226841.89	Картометрический метод	5.0	-
510	-	-	425691.77	2226862.88	Картометрический метод	5.0	-
511	-	-	425693.07	2226883.84	Картометрический метод	5.0	-
512	-	-	425695.92	2226904.63	Картометрический метод	5.0	-
513	-	-	425700.29	2226925.17	Картометрический метод	5.0	-
514	-	-	425705.86	2226944.44	Картометрический метод	5.0	-
515	-	-	425713.11	2226964.14	Картометрический метод	5.0	-
516	-	-	425721.80	2226983.25	Картометрический метод	5.0	-
517	-	-	425731.86	2227001.67	Картометрический метод	5.0	-

2. Сведения о характерных точках границ объекта							
Обозначение характерных точек границ	Существующие координаты, м		Измененные (уточненные) координаты, м		Метод определения координат характерной точки	Средняя квадратическая погрешность положения характерной точки (Mt), м	Описание обозначения точки на местности (при наличии)
	X	Y	X	Y			
1	2	3	4	5	6	7	8
518	-	-	425743.26	2227019.30	Картометрический метод	5.0	-
519	-	-	425754.66	2227034.50	Картометрический метод	5.0	-
520	-	-	425768.41	2227050.38	Картометрический метод	5.0	-
521	-	-	425783.28	2227065.19	Картометрический метод	5.0	-
522	-	-	425799.20	2227078.88	Картометрический метод	5.0	-
523	-	-	425816.09	2227091.35	Картометрический метод	5.0	-
524	-	-	425833.84	2227102.55	Картометрический метод	5.0	-
525	-	-	425850.94	2227111.72	Картометрический метод	5.0	-
526	-	-	425825.86	2227157.52	Картометрический метод	5.0	-
527	-	-	425768.18	2227262.87	Картометрический метод	5.0	-
528	-	-	425758.62	2227290.03	Картометрический метод	5.0	-
529	-	-	425622.09	2227218.63	Картометрический метод	5.0	-
530	-	-	425541.92	2227078.34	Картометрический метод	5.0	-
531	-	-	425541.46	2227077.56	Картометрический метод	5.0	-
532	-	-	425521.76	2227039.68	Картометрический метод	5.0	-
533	-	-	425511.78	2227007.97	Картометрический метод	5.0	-
534	-	-	425656.27	2226960.66	Картометрический метод	5.0	-
535	-	-	425647.54	2226928.79	Картометрический метод	5.0	-
536	-	-	425642.33	2226899.26	Картометрический метод	5.0	-
537	-	-	425639.80	2226869.37	Картометрический метод	5.0	-
538	-	-	425639.89	2226839.38	Картометрический метод	5.0	-
539	-	-	425642.98	2226807.12	Картометрический метод	5.0	-
540	-	-	425648.63	2226777.66	Картометрический метод	5.0	-
541	-	-	425656.88	2226748.82	Картометрический метод	5.0	-
542	-	-	425667.70	2226720.85	Картометрический метод	5.0	-

2. Сведения о характерных точках границ объекта							
Обозначение характерных точек границ	Существующие координаты, м		Измененные (уточненные) координаты, м		Метод определения координат характерной точки	Средняя квадратическая погрешность положения характерной точки (Mt), м	Описание обозначения точки на местности (при наличии)
	X	Y	X	Y			
1	2	3	4	5	6	7	8
543	-	-	425677.25	2226700.55	Картометрический метод	5.0	-
544	-	-	425689.50	2226678.75	Картометрический метод	5.0	-
545	-	-	425703.33	2226657.94	Картометрический метод	5.0	-
546	-	-	425718.68	2226638.22	Картометрический метод	5.0	-
547	-	-	425735.47	2226619.70	Картометрический метод	5.0	-
548	-	-	425663.37	2226549.39	Картометрический метод	5.0	-
549	-	-	425698.94	2226491.94	Картометрический метод	5.0	-
550	-	-	425707.16	2226478.66	Картометрический метод	5.0	-
551	-	-	425795.13	2226340.66	Картометрический метод	5.0	-
497	-	-	425904.70	2226468.73	Картометрический метод	5.0	-
552	-	-	425980.84	2229359.57	Картометрический метод	5.0	-
553	-	-	425805.82	2229402.82	Картометрический метод	5.0	-
554	-	-	425799.03	2229405.50	Картометрический метод	5.0	-
555	-	-	425799.48	2229343.89	Картометрический метод	5.0	-
556	-	-	425802.70	2229338.14	Картометрический метод	5.0	-
557	-	-	425873.69	2229321.11	Картометрический метод	5.0	-
558	-	-	425962.55	2229299.81	Картометрический метод	5.0	-
559	-	-	425965.53	2229299.04	Картометрический метод	5.0	-
552	-	-	425980.84	2229359.57	Картометрический метод	5.0	-
560	-	-	426306.00	2225545.67	Картометрический метод	5.0	-
561	-	-	426289.12	2225566.03	Картометрический метод	5.0	-
562	-	-	426280.66	2225558.71	Картометрический метод	5.0	-
563	-	-	426297.04	2225538.23	Картометрический метод	5.0	-
560	-	-	426306.00	2225545.67	Картометрический метод	5.0	-
564	-	-	426518.31	2225243.30	Картометрический метод	5.0	-

2. Сведения о характерных точках границ объекта							
Обозначение характерных точек границ	Существующие координаты, м		Измененные (уточненные) координаты, м		Метод определения координат характерной точки	Средняя квадратическая погрешность положения характерной точки (Mt), м	Описание обозначения точки на местности (при наличии)
	X	Y	X	Y			
1	2	3	4	5	6	7	8
565	-	-	426502.73	2225256.53	Картометрический метод	5.0	-
566	-	-	426441.74	2225308.30	Картометрический метод	5.0	-
567	-	-	426398.90	2225344.66	Картометрический метод	5.0	-
568	-	-	426436.65	2225412.78	Картометрический метод	5.0	-
569	-	-	426439.07	2225417.16	Картометрический метод	5.0	-
570	-	-	426344.87	2225466.90	Картометрический метод	5.0	-
571	-	-	426346.30	2225468.04	Картометрический метод	5.0	-
572	-	-	426313.87	2225509.18	Картометрический метод	5.0	-
573	-	-	426334.47	2225529.34	Картометрический метод	5.0	-
574	-	-	426328.08	2225535.76	Картометрический метод	5.0	-
575	-	-	426325.82	2225538.03	Картометрический метод	5.0	-
576	-	-	426306.49	2225521.46	Картометрический метод	5.0	-
577	-	-	426264.82	2225489.78	Картометрический метод	5.0	-
578	-	-	426279.22	2225457.28	Картометрический метод	5.0	-
579	-	-	426295.22	2225427.28	Картометрический метод	5.0	-
580	-	-	426263.93	2225402.29	Картометрический метод	5.0	-
581	-	-	426262.42	2225401.08	Картометрический метод	5.0	-
582	-	-	426200.21	2225351.42	Картометрический метод	5.0	-
583	-	-	426197.06	2225348.92	Картометрический метод	5.0	-
584	-	-	426277.89	2225205.56	Картометрический метод	5.0	-
585	-	-	426224.97	2225175.33	Картометрический метод	5.0	-
586	-	-	426232.81	2225162.96	Картометрический метод	5.0	-
587	-	-	426236.32	2225164.80	Картометрический метод	5.0	-
588	-	-	426244.19	2225150.63	Картометрический метод	5.0	-
589	-	-	426335.41	2225204.14	Картометрический метод	5.0	-



2. Сведения о характерных точках границ объекта							
Обозначение характерных точек границ	Существующие координаты, м		Измененные (уточненные) координаты, м		Метод определения координат характерной точки	Средняя квадратическая погрешность положения характерной точки (Mt), м	Описание обозначения точки на местности (при наличии)
	X	Y	X	Y			
1	2	3	4	5	6	7	8
590	-	-	426358.50	2225216.39	Картометрический метод	5.0	-
591	-	-	426343.00	2225242.81	Картометрический метод	5.0	-
592	-	-	426350.77	2225247.27	Картометрический метод	5.0	-
593	-	-	426404.61	2225158.89	Картометрический метод	5.0	-
594	-	-	426419.93	2225159.34	Картометрический метод	5.0	-
564	-	-	426518.31	2225243.30	Картометрический метод	5.0	-
595	-	-	426697.97	2224960.64	Картометрический метод	5.0	-
596	-	-	426471.72	2225016.37	Картометрический метод	5.0	-
597	-	-	426492.75	2224979.43	Картометрический метод	5.0	-
598	-	-	426494.35	2224968.02	Картометрический метод	5.0	-
599	-	-	426483.02	2224935.00	Картометрический метод	5.0	-
600	-	-	426506.62	2224924.28	Картометрический метод	5.0	-
601	-	-	426506.78	2224917.75	Картометрический метод	5.0	-
602	-	-	426533.73	2224908.85	Картометрический метод	5.0	-
603	-	-	426552.99	2224902.05	Картометрический метод	5.0	-
604	-	-	426554.50	2224901.54	Картометрический метод	5.0	-
605	-	-	426575.78	2224931.05	Картометрический метод	5.0	-
606	-	-	426579.33	2224940.05	Картометрический метод	5.0	-
607	-	-	426590.89	2224965.46	Картометрический метод	5.0	-
608	-	-	426597.24	2224980.91	Картометрический метод	5.0	-
609	-	-	426615.76	2224973.28	Картометрический метод	5.0	-
610	-	-	426634.71	2224965.79	Картометрический метод	5.0	-
611	-	-	426664.99	2224965.72	Картометрический метод	5.0	-
612	-	-	426678.70	2224963.75	Картометрический метод	5.0	-
613	-	-	426697.96	2224960.62	Картометрический метод	5.0	-

2. Сведения о характерных точках границ объекта							
Обозначение характерных точек границ	Существующие координаты, м		Измененные (уточненные) координаты, м		Метод определения координат характерной точки	Средняя квадратическая погрешность положения характерной точки (Mt), м	Описание обозначения точки на местности (при наличии)
	X	Y	X	Y			
1	2	3	4	5	6	7	8
595	-	-	426697.97	2224960.64	Картометрический метод	5.0	-
614	-	-	426546.34	2224962.45	Картометрический метод	5.0	-
615	-	-	426538.15	2224955.02	Картометрический метод	5.0	-
616	-	-	426530.90	2224964.31	Картометрический метод	5.0	-
617	-	-	426539.09	2224971.74	Картометрический метод	5.0	-
614	-	-	426546.34	2224962.45	Картометрический метод	5.0	-
618	-	-	426803.83	2225158.78	Картометрический метод	5.0	-
619	-	-	426787.32	2225198.19	Картометрический метод	5.0	-
620	-	-	426745.10	2225217.07	Картометрический метод	5.0	-
621	-	-	426757.10	2225247.11	Картометрический метод	5.0	-
622	-	-	426633.65	2225314.32	Картометрический метод	5.0	-
623	-	-	426422.74	2225130.62	Картометрический метод	5.0	-
624	-	-	426411.98	2225121.29	Картометрический метод	5.0	-
625	-	-	426420.57	2225106.21	Картометрический метод	5.0	-
626	-	-	426435.84	2225106.78	Картометрический метод	5.0	-
627	-	-	426455.68	2225083.32	Картометрический метод	5.0	-
628	-	-	426662.78	2225031.77	Картометрический метод	5.0	-
629	-	-	426729.06	2225002.69	Картометрический метод	5.0	-
618	-	-	426803.83	2225158.78	Картометрический метод	5.0	-
630	-	-	426647.55	2225255.17	Картометрический метод	5.0	-
631	-	-	426641.58	2225245.40	Картометрический метод	5.0	-
632	-	-	426631.53	2225252.26	Картометрический метод	5.0	-
633	-	-	426637.54	2225262.00	Картометрический метод	5.0	-
630	-	-	426647.55	2225255.17	Картометрический метод	5.0	-
634	-	-	426927.48	2224787.91	Картометрический метод	5.0	-

2. Сведения о характерных точках границ объекта							
Обозначение характерных точек границ	Существующие координаты, м		Измененные (уточненные) координаты, м		Метод определения координат характерной точки	Средняя квадратическая погрешность положения характерной точки (Mt), м	Описание обозначения точки на местности (при наличии)
	X	Y	X	Y			
1	2	3	4	5	6	7	8
635	-	-	426920.97	2224789.00	Картометрический метод	5.0	-
636	-	-	426904.33	2224786.54	Картометрический метод	5.0	-
637	-	-	426873.05	2224785.42	Картометрический метод	5.0	-
638	-	-	426872.04	2224778.71	Картометрический метод	5.0	-
639	-	-	426849.34	2224774.28	Картометрический метод	5.0	-
640	-	-	426819.55	2224765.28	Картометрический метод	5.0	-
641	-	-	426820.03	2224759.58	Картометрический метод	5.0	-
642	-	-	426802.02	2224755.09	Картометрический метод	5.0	-
643	-	-	426797.02	2224731.87	Картометрический метод	5.0	-
644	-	-	426784.44	2224713.42	Картометрический метод	5.0	-
645	-	-	426787.12	2224686.25	Картометрический метод	5.0	-
646	-	-	426794.26	2224681.62	Картометрический метод	5.0	-
647	-	-	426808.08	2224674.33	Картометрический метод	5.0	-
648	-	-	426813.82	2224672.22	Картометрический метод	5.0	-
649	-	-	426826.58	2224661.29	Картометрический метод	5.0	-
650	-	-	426827.51	2224660.56	Картометрический метод	5.0	-
651	-	-	426828.41	2224660.63	Картометрический метод	5.0	-
652	-	-	426829.49	2224659.63	Картометрический метод	5.0	-
653	-	-	426833.70	2224657.52	Картометрический метод	5.0	-
654	-	-	426906.10	2224664.34	Картометрический метод	5.0	-
655	-	-	426906.14	2224662.69	Картометрический метод	5.0	-
656	-	-	426917.46	2224663.72	Картометрический метод	5.0	-
657	-	-	426917.42	2224665.38	Картометрический метод	5.0	-
658	-	-	426921.27	2224665.74	Картометрический метод	5.0	-
659	-	-	426924.22	2224737.22	Картометрический метод	5.0	-

## 2. Сведения о характерных точках границ объекта

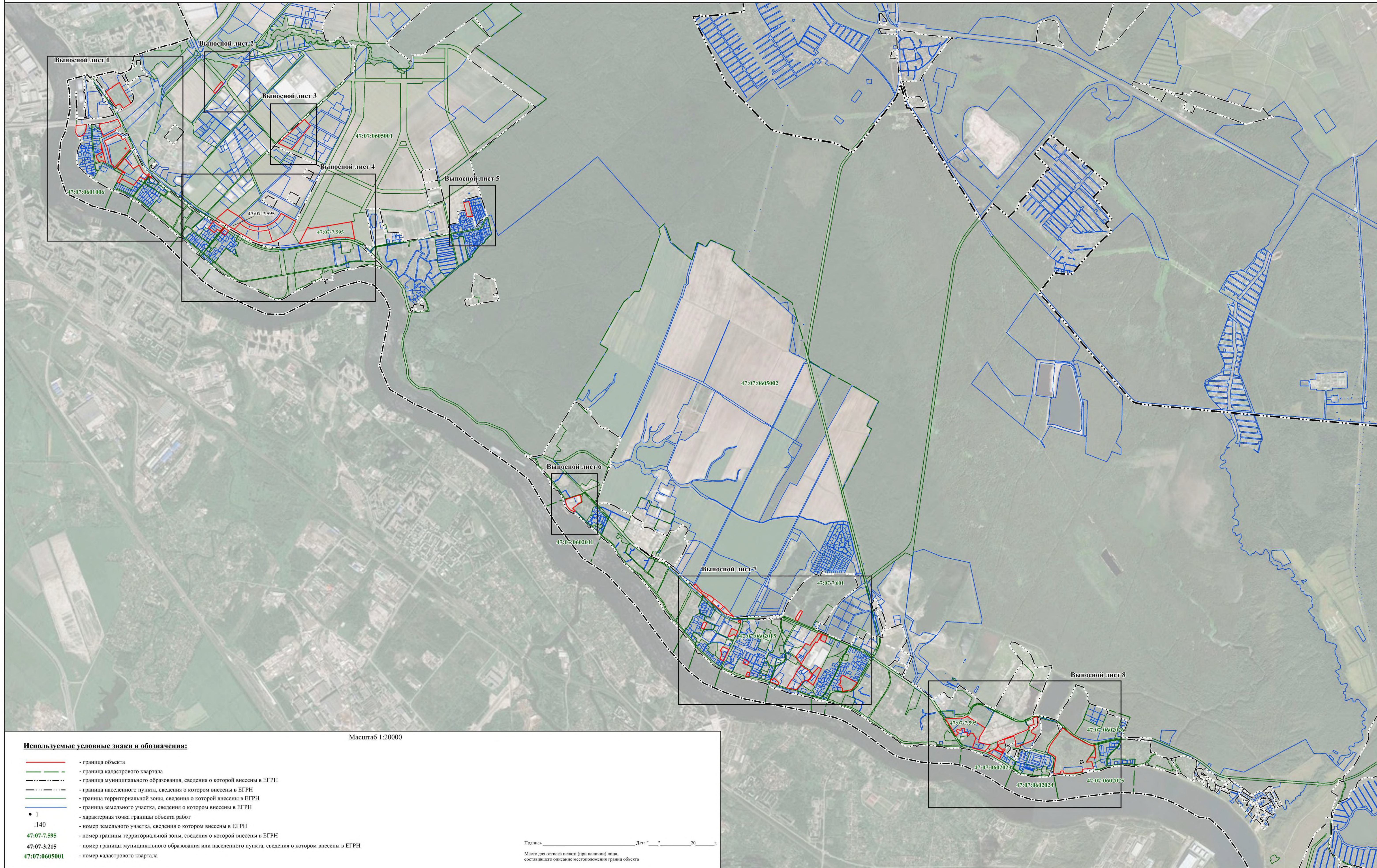
Обозначение характерных точек границ	Существующие координаты, м		Измененные (уточненные) координаты, м		Метод определения координат характерной точки	Средняя квадратическая погрешность положения характерной точки (Mt), м	Описание обозначения точки на местности (при наличии)
	X	Y	X	Y			
1	2	3	4	5	6	7	8
634	-	-	426927.48	2224787.91	Картометрический метод	5.0	-
660	-	-	426971.86	2227396.48	Картометрический метод	5.0	-
661	-	-	426909.07	2227459.81	Картометрический метод	5.0	-
662	-	-	426899.72	2227469.24	Картометрический метод	5.0	-
663	-	-	426615.30	2227244.02	Картометрический метод	5.0	-
664	-	-	426622.15	2227229.18	Картометрический метод	5.0	-
665	-	-	426688.94	2227084.44	Картометрический метод	5.0	-
666	-	-	426728.70	2227128.29	Картометрический метод	5.0	-
667	-	-	426754.89	2227157.18	Картометрический метод	5.0	-
668	-	-	426781.08	2227186.06	Картометрический метод	5.0	-
669	-	-	426811.60	2227219.72	Картометрический метод	5.0	-
670	-	-	426879.52	2227294.63	Картометрический метод	5.0	-
671	-	-	426892.95	2227309.45	Картометрический метод	5.0	-
660	-	-	426971.86	2227396.48	Картометрический метод	5.0	-
672	-	-	426987.96	2225161.95	Картометрический метод	5.0	-
673	-	-	426908.05	2225203.95	Картометрический метод	5.0	-
674	-	-	426902.23	2225190.52	Картометрический метод	5.0	-
675	-	-	426871.08	2225126.96	Картометрический метод	5.0	-
676	-	-	426853.08	2225135.78	Картометрический метод	5.0	-
677	-	-	426783.20	2224992.18	Картометрический метод	5.0	-
678	-	-	426808.37	2224982.06	Картометрический метод	5.0	-
679	-	-	426835.53	2224972.10	Картометрический метод	5.0	-
680	-	-	426844.15	2224968.70	Картометрический метод	5.0	-
681	-	-	426875.39	2224956.39	Картометрический метод	5.0	-
682	-	-	426890.02	2224950.54	Картометрический метод	5.0	-

2. Сведения о характерных точках границ объекта							
Обозначение характерных точек границ	Существующие координаты, м		Измененные (уточненные) координаты, м		Метод определения координат характерной точки	Средняя квадратическая погрешность положения характерной точки (Mt), м	Описание обозначения точки на местности (при наличии)
	X	Y	X	Y			
1	2	3	4	5	6	7	8
683	-	-	426901.28	2224946.83	Картометрический метод	5.0	-
684	-	-	426911.17	2224946.97	Картометрический метод	5.0	-
685	-	-	426925.91	2224947.51	Картометрический метод	5.0	-
686	-	-	426928.58	2224952.69	Картометрический метод	5.0	-
687	-	-	426939.02	2224951.71	Картометрический метод	5.0	-
688	-	-	426944.10	2224995.99	Картометрический метод	5.0	-
689	-	-	426953.60	2225047.29	Картометрический метод	5.0	-
690	-	-	426968.07	2225103.54	Картометрический метод	5.0	-
691	-	-	426983.45	2225147.83	Картометрический метод	5.0	-
672	-	-	426987.96	2225161.95	Картометрический метод	5.0	-
692	-	-	427428.83	2225184.31	Картометрический метод	5.0	-
693	-	-	427376.38	2225213.21	Картометрический метод	5.0	-
694	-	-	427325.28	2225241.36	Картометрический метод	5.0	-
695	-	-	427320.94	2225243.82	Картометрический метод	5.0	-
696	-	-	427293.70	2225259.27	Картометрический метод	5.0	-
697	-	-	427246.68	2225285.95	Картометрический метод	5.0	-
698	-	-	427179.55	2225324.02	Картометрический метод	5.0	-
699	-	-	427118.67	2225230.95	Картометрический метод	5.0	-
700	-	-	427173.51	2225190.26	Картометрический метод	5.0	-
701	-	-	427164.92	2225176.49	Картометрический метод	5.0	-
702	-	-	427169.09	2225174.27	Картометрический метод	5.0	-
703	-	-	427147.77	2225136.97	Картометрический метод	5.0	-
704	-	-	427172.53	2225121.51	Картометрический метод	5.0	-
705	-	-	427246.41	2225073.08	Картометрический метод	5.0	-
706	-	-	427286.54	2225046.76	Картометрический метод	5.0	-

## 2. Сведения о характерных точках границ объекта

Обозначение характерных точек границ	Существующие координаты, м		Измененные (уточненные) координаты, м		Метод определения координат характерной точки	Средняя квадратическая погрешность положения характерной точки (Mt), м	Описание обозначения точки на местности (при наличии)
	X	Y	X	Y			
1	2	3	4	5	6	7	8
707	-	-	427299.92	2225038.81	Картометрический метод	5.0	-
708	-	-	427317.92	2225027.11	Картометрический метод	5.0	-
709	-	-	427351.39	2225071.31	Картометрический метод	5.0	-
710	-	-	427355.20	2225077.32	Картометрический метод	5.0	-
711	-	-	427364.67	2225090.91	Картометрический метод	5.0	-
712	-	-	427363.07	2225092.05	Картометрический метод	5.0	-
713	-	-	427368.83	2225100.74	Картометрический метод	5.0	-
714	-	-	427372.82	2225098.08	Картометрический метод	5.0	-
715	-	-	427384.40	2225117.42	Картометрический метод	5.0	-
692	-	-	427428.83	2225184.31	Картометрический метод	5.0	-
716	-	-	427432.29	2226408.44	Картометрический метод	5.0	-
717	-	-	427407.90	2226430.03	Картометрический метод	5.0	-
718	-	-	427313.84	2226353.01	Картометрический метод	5.0	-
719	-	-	427295.58	2226338.04	Картометрический метод	5.0	-
720	-	-	427295.54	2226338.03	Картометрический метод	5.0	-
721	-	-	427287.50	2226331.45	Картометрический метод	5.0	-
722	-	-	427311.86	2226309.89	Картометрический метод	5.0	-
723	-	-	427335.47	2226329.17	Картометрический метод	5.0	-
724	-	-	427431.11	2226407.51	Картометрический метод	5.0	-
716	-	-	427432.29	2226408.44	Картометрический метод	5.0	-
725	-	-	427634.50	2226535.83	Картометрический метод	5.0	-
726	-	-	427620.73	2226594.15	Картометрический метод	5.0	-
727	-	-	427617.23	2226597.21	Картометрический метод	5.0	-
728	-	-	427612.67	2226597.02	Картометрический метод	5.0	-
729	-	-	427593.50	2226581.34	Картометрический метод	5.0	-





**Используемые условные знаки и обозначения:**

- - граница объекта
- - граница кадастрового квартала
- - граница муниципального образования, сведения о которой внесены в ЕГРН
- - граница населенного пункта, сведения о котором внесены в ЕГРН
- - граница территориальной зоны, сведения о которой внесены в ЕГРН
- - граница земельного участка, сведения о котором внесены в ЕГРН
- 1 - характеристическая точка границы объекта работ
- :140 - номер земельного участка, сведения о котором внесены в ЕГРН
- 47:07-7.595 - номер границы территориальной зоны, сведения о которой внесены в ЕГРН
- 47:07-3.215 - номер границы муниципального образования или населенного пункта, сведения о котором внесены в ЕГРН
- 47:07:0605001 - номер кадастрового квартала

Масштаб 1:20000

Подпись \_\_\_\_\_ Дата " \_\_\_\_ " \_\_\_\_ 20 \_\_\_\_ г.  
 Место для оттиска печати (при наличии) лица, составившего описание местоположения границ объекта





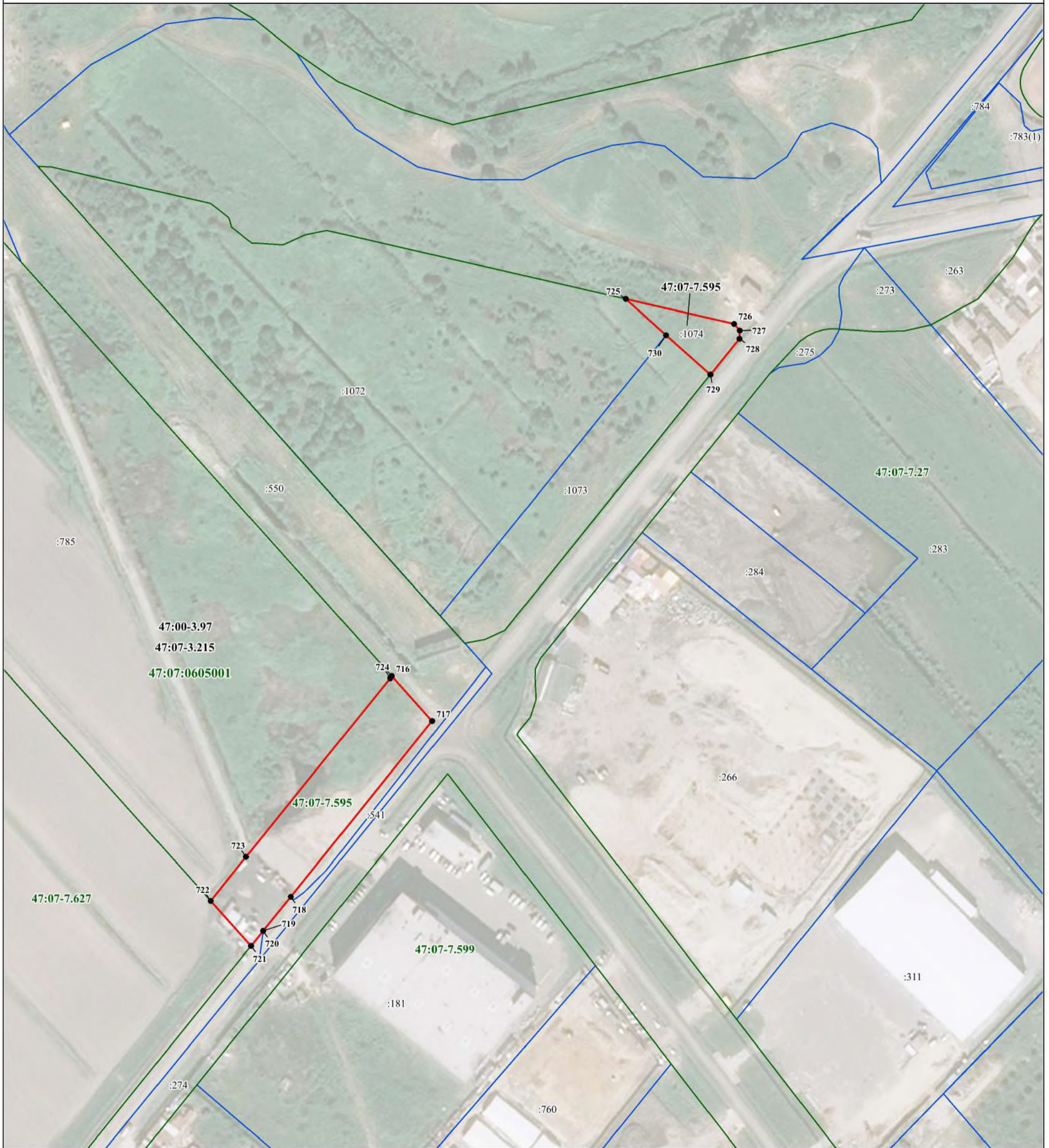
- Используемые условные знаки и обозначения:**
- граница объекта
  - граница кадастрового квартала
  - граница муниципального образования, сведения о которой внесены в ЕГРН
  - - - - граница населенного пункта, сведения о котором внесены в ЕГРН
  - - - - граница территориальной зоны, сведения о которой внесены в ЕГРН
  - граница земельного участка, сведения о котором внесены в ЕГРН
  - 1 - характеристика точки границы объекта работ
  - :140 - номер земельного участка, сведения о котором внесены в ЕГРН
  - 47:07:7.595 - номер границы территориальной зоны, сведения о которой внесены в ЕГРН
  - 47:07:3.215 - номер границы муниципального образования или населенного пункта, сведения о котором внесены в ЕГРН
  - 47:07:0605001 - номер кадастрового квартала

Масштаб 1:2000

Раздел 4

План границ объекта

Выносной лист 2



Масштаб 1:2000

**Используемые условные знаки и обозначения:**

- - граница объекта
- - граница кадастрового квартала
- · - · - · - граница муниципального образования, сведения о которой внесены в ЕГРН
- · · · - · - граница населенного пункта, сведения о котором внесены в ЕГРН
- - граница территориальной зоны, сведения о которой внесены в ЕГРН
- - граница земельного участка, сведения о котором внесены в ЕГРН
- 1 - характеристическая точка границы объекта работ
- :140 - номер земельного участка, сведения о котором внесены в ЕГРН
- 47:07-7.595 - номер границы территориальной зоны, сведения о которой внесены в ЕГРН
- 47:07-3.215 - номер границы муниципального образования или населенного пункта, сведения о котором внесены в ЕГРН
- 47:07:0605001 - номер кадастрового квартала

Подпись \_\_\_\_\_ Дата " \_\_\_\_ " \_\_\_\_ 20 \_\_\_\_ г.

Место для оттиска печати (при наличии) лица, составившего описание местоположения границ объекта

Раздел 4












План границ объекта

Выносной лист 3



Масштаб 1:2000

**Используемые условные знаки и обозначения:**

-  - граница объекта
-  - граница кадастрового квартала
-  - граница муниципального образования, сведения о которой внесены в ЕГРН
-  - граница населенного пункта, сведения о котором внесены в ЕГРН
-  - граница территориальной зоны, сведения о которой внесены в ЕГРН
-  - граница земельного участка, сведения о котором внесены в ЕГРН
-  1 - характеристическая точка границы объекта работ
-  :140 - номер земельного участка, сведения о котором внесены в ЕГРН
-  47:07-7.595 - номер границы территориальной зоны, сведения о которой внесены в ЕГРН
-  47:07-3.215 - номер границы муниципального образования или населенного пункта, сведения о котором внесены в ЕГРН
-  47:07:0605001 - номер кадастрового квартала

Подпись \_\_\_\_\_ Дата "\_\_\_" \_\_\_\_\_ 20\_\_\_ г.

Место для оттиска печати (при наличии) лица, составившего описание местоположения границ объекта



Масштаб 1:2000

- Используемые условные знаки и обозначения:**
- граница объекта
  - граница кадастрового квартала
  - граница муниципального образования, сведения о котором внесены в ЕГРН
  - граница населенного пункта, сведения о котором внесены в ЕГРН
  - граница территориальной зоны, сведения о которой внесены в ЕГРН
  - граница земельного участка, сведения о котором внесены в ЕГРН
  - 1 - характеристика точки границы объекта работ
  - 140 - номер земельного участка, сведения о котором внесены в ЕГРН
  - 47:07-7.595 - номер границы территориальной зоны, сведения о которой внесены в ЕГРН
  - 47:07-3.215 - номер границы муниципального образования или населенного пункта, сведения о котором внесены в ЕГРН
  - 47:07:0605001 - номер кадастрового квартала

Полюс \_\_\_\_\_ Дана \_\_\_\_\_ 20\_\_ г.  
Место для отглажки печати (при наличии) листа, составившего описание местоположения границ объекта

Раздел 4

План границ объекта

Выносной лист 5



Масштаб 1:2000

**Используемые условные знаки и обозначения:**

- - граница объекта
- - граница кадастрового квартала
- граница муниципального образования, сведения о которой внесены в ЕГРН
- граница населенного пункта, сведения о котором внесены в ЕГРН
- граница территориальной зоны, сведения о которой внесены в ЕГРН
- граница земельного участка, сведения о котором внесены в ЕГРН
- 1 - характеристическая точка границы объекта работ
- :140 - номер земельного участка, сведения о котором внесены в ЕГРН
- 47:07-7.595 - номер границы территориальной зоны, сведения о которой внесены в ЕГРН
- 47:07-3.215 - номер границы муниципального образования или населенного пункта, сведения о котором внесены в ЕГРН
- 47:07:0605001 - номер кадастрового квартала

Подпись \_\_\_\_\_ Дата " " 20\_\_ г.

Место для оттиска печати (при наличии) лица, составившего описание местоположения границ объекта

# Раздел 4

## План границ объекта

### Выносной лист 6



Масштаб 1:2000

#### Используемые условные знаки и обозначения:

- - граница объекта
- - граница кадастрового квартала
- · - · - · - граница муниципального образования, сведения о которой внесены в ЕГРН
- · · · - · - граница населенного пункта, сведения о котором внесены в ЕГРН
- - граница территориальной зоны, сведения о которой внесены в ЕГРН
- - граница земельного участка, сведения о котором внесены в ЕГРН
- 1 - характеристическая точка границы объекта работ
- :140 - номер земельного участка, сведения о котором внесены в ЕГРН
- 47:07-7.595 - номер границы территориальной зоны, сведения о которой внесены в ЕГРН
- 47:07-3.215 - номер границы муниципального образования или населенного пункта, сведения о котором внесены в ЕГРН
- 47:07:0605001 - номер кадастрового квартала

Подпись \_\_\_\_\_ Дата " " 20\_\_ г.

Место для оттиска печати (при наличии) лица, составившего описание местоположения границ объекта





- Используемые условные знаки и обозначения:**
- граница объекта
  - граница кадастрового квартала
  - граница муниципального образования, сведения о которой внесены в ЕГРН
  - граница населенного пункта, сведения о котором внесены в ЕГРН
  - граница территориальной зоны, сведения о которой внесены в ЕГРН
  - граница земельного участка, сведения о котором внесены в ЕГРН
  - 1 - характеристическая точка границы объекта работ
  - 140 - номер земельного участка, сведения о котором внесены в ЕГРН
  - 47:07:7.595 - номер границы территориальной зоны, сведения о которой внесены в ЕГРН
  - 47:07:3.215 - номер границы муниципального образования или населенного пункта, сведения о котором внесены в ЕГРН
  - 47:07:0605001 - номер кадастрового квартала

Масштаб 1:2000



**Текстовое описание местоположения границ населенных пунктов,  
территориальных зон**

Прохождение границы		Описание прохождения границы
от точки	до точки	
1	2	3
1	2	-
2	3	-
3	4	-
4	5	-
5	6	-
6	7	-
7	8	-
8	9	-
9	10	-
10	11	-
11	1	-
12	13	-
13	14	-
14	15	-
15	16	-
16	17	-
17	18	-
18	19	-
19	20	-
20	12	-
21	22	-
22	23	-
23	24	-
24	25	-
25	26	-
26	21	-
27	28	-
28	29	-
29	30	-
30	31	-
31	32	-
32	33	-
33	34	-
34	35	-
35	27	-
36	37	-
37	38	-

**Текстовое описание местоположения границ населенных пунктов,  
территориальных зон**

Прохождение границы		Описание прохождения границы
от точки	до точки	
1	2	3
38	39	-
39	40	-
40	41	-
41	42	-
42	43	-
43	44	-
44	45	-
45	46	-
46	47	-
47	48	-
48	49	-
49	50	-
50	51	-
51	52	-
52	53	-
53	54	-
54	55	-
55	56	-
56	57	-
57	58	-
58	59	-
59	60	-
60	61	-
61	62	-
62	63	-
63	64	-
64	65	-
65	66	-
66	67	-
67	68	-
68	69	-
69	70	-
70	71	-
71	72	-
72	73	-
73	74	-
74	75	-

**Текстовое описание местоположения границ населенных пунктов,  
территориальных зон**

Прохождение границы		Описание прохождения границы
от точки	до точки	
1	2	3
75	76	-
76	77	-
77	78	-
78	79	-
79	80	-
80	81	-
81	82	-
82	36	-
83	84	-
84	85	-
85	86	-
86	87	-
87	88	-
88	89	-
89	90	-
90	91	-
91	92	-
92	93	-
93	94	-
94	95	-
95	96	-
96	97	-
97	98	-
98	99	-
99	100	-
100	101	-
101	102	-
102	103	-
103	104	-
104	105	-
105	106	-
106	107	-
107	108	-
108	109	-
109	110	-
110	111	-
111	112	-

**Текстовое описание местоположения границ населенных пунктов,  
территориальных зон**

Прохождение границы		Описание прохождения границы
от точки	до точки	
1	2	3
112	113	-
113	114	-
114	115	-
115	116	-
116	117	-
117	118	-
118	119	-
119	120	-
120	121	-
121	122	-
122	123	-
123	124	-
124	125	-
125	126	-
126	127	-
127	128	-
128	129	-
129	130	-
130	131	-
131	83	-
132	133	-
133	134	-
134	135	-
135	136	-
136	137	-
137	138	-
138	139	-
139	140	-
140	141	-
141	142	-
142	143	-
143	144	-
144	145	-
145	146	-
146	147	-
147	148	-
148	149	-

**Текстовое описание местоположения границ населенных пунктов,  
территориальных зон**

Прохождение границы		Описание прохождения границы
от точки	до точки	
1	2	3
149	150	-
150	151	-
151	152	-
152	153	-
153	154	-
154	155	-
155	156	-
156	157	-
157	158	-
158	159	-
159	160	-
160	161	-
161	162	-
162	163	-
163	164	-
164	165	-
165	166	-
166	167	-
167	168	-
168	169	-
169	170	-
170	171	-
171	172	-
172	173	-
173	174	-
174	175	-
175	176	-
176	177	-
177	178	-
178	179	-
179	180	-
180	181	-
181	182	-
182	183	-
183	184	-
184	185	-
185	186	-

**Текстовое описание местоположения границ населенных пунктов,  
территориальных зон**

Прохождение границы		Описание прохождения границы
от точки	до точки	
1	2	3
186	187	-
187	188	-
188	132	-
189	190	-
190	191	-
191	192	-
192	193	-
193	194	-
194	195	-
195	196	-
196	197	-
197	198	-
198	199	-
199	189	-
200	201	-
201	202	-
202	203	-
203	204	-
204	205	-
205	206	-
206	207	-
207	208	-
208	209	-
209	210	-
210	211	-
211	212	-
212	213	-
213	214	-
214	215	-
215	216	-
216	200	-
217	218	-
218	219	-
219	220	-
220	221	-
221	222	-
222	223	-

**Текстовое описание местоположения границ населенных пунктов,  
территориальных зон**

Прохождение границы		Описание прохождения границы
от точки	до точки	
1	2	3
223	224	-
224	217	-
225	226	-
226	227	-
227	228	-
228	229	-
229	230	-
230	231	-
231	232	-
232	233	-
233	234	-
234	235	-
235	236	-
236	237	-
237	238	-
238	225	-
239	240	-
240	241	-
241	242	-
242	243	-
243	244	-
244	245	-
245	246	-
246	247	-
247	248	-
248	249	-
249	250	-
250	251	-
251	252	-
252	253	-
253	254	-
254	255	-
255	256	-
256	257	-
257	258	-
258	259	-
259	260	-

**Текстовое описание местоположения границ населенных пунктов,  
территориальных зон**

Прохождение границы		Описание прохождения границы
от точки	до точки	
1	2	3
260	261	-
261	262	-
262	263	-
263	264	-
264	265	-
265	266	-
266	267	-
267	268	-
268	269	-
269	270	-
270	271	-
271	272	-
272	273	-
273	274	-
274	275	-
275	276	-
276	277	-
277	278	-
278	279	-
279	280	-
280	239	-
281	282	-
282	283	-
283	284	-
284	285	-
285	286	-
286	287	-
287	288	-
288	281	-
289	290	-
290	291	-
291	292	-
292	293	-
293	294	-
294	295	-
295	296	-
296	297	-



**Текстовое описание местоположения границ населенных пунктов,  
территориальных зон**

Прохождение границы		Описание прохождения границы
от точки	до точки	
1	2	3
297	298	-
298	299	-
299	300	-
300	301	-
301	302	-
302	303	-
303	304	-
304	305	-
305	306	-
306	307	-
307	308	-
308	309	-
309	310	-
310	311	-
311	312	-
312	313	-
313	289	-
314	315	-
315	316	-
316	317	-
317	318	-
318	319	-
319	320	-
320	314	-
321	322	-
322	323	-
323	324	-
324	325	-
325	326	-
326	327	-
327	328	-
328	329	-
329	330	-
330	331	-
331	332	-
332	333	-
333	334	-

**Текстовое описание местоположения границ населенных пунктов,  
территориальных зон**

Прохождение границы		Описание прохождения границы
от точки	до точки	
1	2	3
334	335	-
335	336	-
336	337	-
337	338	-
338	339	-
339	340	-
340	341	-
341	342	-
342	343	-
343	344	-
344	321	-
345	346	-
346	347	-
347	348	-
348	349	-
349	350	-
350	351	-
351	345	-
352	353	-
353	354	-
354	355	-
355	356	-
356	357	-
357	358	-
358	359	-
359	360	-
360	361	-
361	352	-
362	363	-
363	364	-
364	365	-
365	366	-
366	362	-
367	368	-
368	369	-
369	370	-
370	371	-

**Текстовое описание местоположения границ населенных пунктов,  
территориальных зон**

Прохождение границы		Описание прохождения границы
от точки	до точки	
1	2	3
371	372	-
372	373	-
373	374	-
374	375	-
375	376	-
376	367	-
377	378	-
378	379	-
379	380	-
380	381	-
381	382	-
382	383	-
383	384	-
384	385	-
385	377	-
386	387	-
387	388	-
388	389	-
389	390	-
390	391	-
391	392	-
392	393	-
393	386	-
394	395	-
395	396	-
396	397	-
397	398	-
398	394	-
399	400	-
400	401	-
401	402	-
402	403	-
403	399	-
404	405	-
405	406	-
406	407	-
407	408	-

**Текстовое описание местоположения границ населенных пунктов,  
территориальных зон**

Прохождение границы		Описание прохождения границы
от точки	до точки	
1	2	3
408	409	-
409	410	-
410	411	-
411	412	-
412	404	-
413	414	-
414	415	-
415	416	-
416	417	-
417	418	-
418	419	-
419	420	-
420	421	-
421	422	-
422	423	-
423	424	-
424	425	-
425	426	-
426	427	-
427	428	-
428	429	-
429	430	-
430	431	-
431	432	-
432	433	-
433	434	-
434	435	-
435	413	-
436	437	-
437	438	-
438	439	-
439	440	-
440	441	-
441	442	-
442	443	-
443	444	-
444	436	-

**Текстовое описание местоположения границ населенных пунктов,  
территориальных зон**

Прохождение границы		Описание прохождения границы
от точки	до точки	
1	2	3
445	446	-
446	447	-
447	448	-
448	449	-
449	450	-
450	451	-
451	452	-
452	453	-
453	454	-
454	455	-
455	456	-
456	457	-
457	458	-
458	459	-
459	460	-
460	461	-
461	462	-
462	463	-
463	464	-
464	465	-
465	466	-
466	467	-
467	445	-
468	469	-
469	470	-
470	471	-
471	472	-
472	473	-
473	474	-
474	475	-
475	476	-
476	477	-
477	478	-
478	479	-
479	468	-
480	481	-
481	482	-

**Текстовое описание местоположения границ населенных пунктов,  
территориальных зон**

Прохождение границы		Описание прохождения границы
от точки	до точки	
1	2	3
482	483	-
483	484	-
484	485	-
485	486	-
486	487	-
487	488	-
488	489	-
489	490	-
490	491	-
491	492	-
492	493	-
493	494	-
494	495	-
495	496	-
496	480	-
497	498	-
498	499	-
499	500	-
500	501	-
501	502	-
502	503	-
503	504	-
504	505	-
505	506	-
506	507	-
507	508	-
508	509	-
509	510	-
510	511	-
511	512	-
512	513	-
513	514	-
514	515	-
515	516	-
516	517	-
517	518	-
518	519	-

**Текстовое описание местоположения границ населенных пунктов,  
территориальных зон**

Прохождение границы		Описание прохождения границы
от точки	до точки	
1	2	3
519	520	-
520	521	-
521	522	-
522	523	-
523	524	-
524	525	-
525	526	-
526	527	-
527	528	-
528	529	-
529	530	-
530	531	-
531	532	-
532	533	-
533	534	-
534	535	-
535	536	-
536	537	-
537	538	-
538	539	-
539	540	-
540	541	-
541	542	-
542	543	-
543	544	-
544	545	-
545	546	-
546	547	-
547	548	-
548	549	-
549	550	-
550	551	-
551	497	-
552	553	-
553	554	-
554	555	-
555	556	-

**Текстовое описание местоположения границ населенных пунктов,  
территориальных зон**

Прохождение границы		Описание прохождения границы
от точки	до точки	
1	2	3
556	557	-
557	558	-
558	559	-
559	552	-
560	561	-
561	562	-
562	563	-
563	560	-
564	565	-
565	566	-
566	567	-
567	568	-
568	569	-
569	570	-
570	571	-
571	572	-
572	573	-
573	574	-
574	575	-
575	576	-
576	577	-
577	578	-
578	579	-
579	580	-
580	581	-
581	582	-
582	583	-
583	584	-
584	585	-
585	586	-
586	587	-
587	588	-
588	589	-
589	590	-
590	591	-
591	592	-
592	593	-



**Текстовое описание местоположения границ населенных пунктов,  
территориальных зон**

Прохождение границы		Описание прохождения границы
от точки	до точки	
1	2	3
593	594	-
594	564	-
595	596	-
596	597	-
597	598	-
598	599	-
599	600	-
600	601	-
601	602	-
602	603	-
603	604	-
604	605	-
605	606	-
606	607	-
607	608	-
608	609	-
609	610	-
610	611	-
611	612	-
612	613	-
613	595	-
614	615	-
615	616	-
616	617	-
617	614	-
618	619	-
619	620	-
620	621	-
621	622	-
622	623	-
623	624	-
624	625	-
625	626	-
626	627	-
627	628	-
628	629	-
629	618	-

**Текстовое описание местоположения границ населенных пунктов,  
территориальных зон**

Прохождение границы		Описание прохождения границы
от точки	до точки	
1	2	3
630	631	-
631	632	-
632	633	-
633	630	-
634	635	-
635	636	-
636	637	-
637	638	-
638	639	-
639	640	-
640	641	-
641	642	-
642	643	-
643	644	-
644	645	-
645	646	-
646	647	-
647	648	-
648	649	-
649	650	-
650	651	-
651	652	-
652	653	-
653	654	-
654	655	-
655	656	-
656	657	-
657	658	-
658	659	-
659	634	-
660	661	-
661	662	-
662	663	-
663	664	-
664	665	-
665	666	-
666	667	-

**Текстовое описание местоположения границ населенных пунктов,  
территориальных зон**

Прохождение границы		Описание прохождения границы
от точки	до точки	
1	2	3
667	668	-
668	669	-
669	670	-
670	671	-
671	660	-
672	673	-
673	674	-
674	675	-
675	676	-
676	677	-
677	678	-
678	679	-
679	680	-
680	681	-
681	682	-
682	683	-
683	684	-
684	685	-
685	686	-
686	687	-
687	688	-
688	689	-
689	690	-
690	691	-
691	672	-
692	693	-
693	694	-
694	695	-
695	696	-
696	697	-
697	698	-
698	699	-
699	700	-
700	701	-
701	702	-
702	703	-
703	704	-

**Текстовое описание местоположения границ населенных пунктов,  
территориальных зон**

Прохождение границы		Описание прохождения границы
от точки	до точки	
1	2	3
704	705	-
705	706	-
706	707	-
707	708	-
708	709	-
709	710	-
710	711	-
711	712	-
712	713	-
713	714	-
714	715	-
715	692	-
716	717	-
717	718	-
718	719	-
719	720	-
720	721	-
721	722	-
722	723	-
723	724	-
724	716	-
725	726	-
726	727	-
727	728	-
728	729	-
729	730	-
730	725	-

# ОПИСАНИЕ МЕСТОПОЛОЖЕНИЯ ГРАНИЦ

## Зона общественно-деловой застройки

(наименование объекта, местоположение границ которого описано (далее - объект))

### Раздел 1

#### Сведения об объекте

№ п/п	Характеристики объекта	Описание характеристик
1	2	3
1.	Местоположение объекта	Ленинградская область, Всеволожский район, Свердловское городское поселение
2.	Площадь объекта +/- величина погрешности определения площади (P +/- Дельта P)	1249570 +/- 19562 м <sup>2</sup>
3.	Иные характеристики объекта	-

## Раздел 2

### Сведения о местоположении границ объекта

1. Система координат -

2. Сведения о характерных точках границ объекта

Обозначение характерных точек границ	Координаты, м		Метод определения координат характерной точки	Средняя квадратическая погрешность положения характерной точки (Mt), м	Описание обозначения точки на местности (при наличии)
	X	Y			
1	2	3	4	5	6
-	-	-	-	-	-

3. Сведения о характерных точках части (частей) границы объекта

Обозначение характерных точек части границы	Координаты, м		Метод определения координат характерной точки	Средняя квадратическая погрешность положения характерной точки (Mt), м	Описание обозначения точки на местности (при наличии)
	X	Y			
1	2	3	4	5	6
-	-	-	-	-	-

### Раздел 3

#### Сведения о местоположении измененных (уточненных) границ объекта

1. Система координат МСК 47 зона 2

2. Сведения о характерных точках границ объекта

Обозначение характерных точек границ	Существующие координаты, м		Измененные (уточненные) координаты, м		Метод определения координат характерной точки	Средняя квадратическая погрешность положения характерной точки (Mt), м	Описание обозначения точки на местности (при наличии)
	X	Y	X	Y			
1	2	3	4	5	6	7	8
1	-	-	429164.53	2226952.30	Картометрический метод	5.0	-
2	-	-	429031.89	2227788.42	Картометрический метод	5.0	-
3	-	-	429031.07	2227792.68	Картометрический метод	5.0	-
4	-	-	428556.11	2227403.46	Картометрический метод	5.0	-
5	-	-	428560.10	2227384.56	Картометрический метод	5.0	-
6	-	-	428558.32	2227366.48	Картометрический метод	5.0	-
7	-	-	428328.62	2227178.26	Картометрический метод	5.0	-
8	-	-	428172.27	2227050.12	Картометрический метод	5.0	-
9	-	-	428096.61	2226988.12	Картометрический метод	5.0	-
10	-	-	428091.87	2226993.89	Картометрический метод	5.0	-
11	-	-	428039.01	2226950.48	Картометрический метод	5.0	-
12	-	-	427981.39	2226902.59	Картометрический метод	5.0	-
13	-	-	427964.11	2226888.22	Картометрический метод	5.0	-
14	-	-	427895.65	2226834.00	Картометрический метод	5.0	-
15	-	-	427900.15	2226799.77	Картометрический метод	5.0	-
16	-	-	427888.38	2226774.30	Картометрический метод	5.0	-
17	-	-	427872.52	2226769.91	Картометрический метод	5.0	-
18	-	-	427869.43	2226757.47	Картометрический метод	5.0	-
19	-	-	427825.50	2226580.60	Картометрический метод	5.0	-
20	-	-	427810.62	2226460.65	Картометрический метод	5.0	-
21	-	-	427848.06	2226394.28	Картометрический метод	5.0	-
22	-	-	427863.32	2226347.05	Картометрический метод	5.0	-

2. Сведения о характерных точках границ объекта							
Обозначение характерных точек границ	Существующие координаты, м		Измененные (уточненные) координаты, м		Метод определения координат характерной точки	Средняя квадратическая погрешность положения характерной точки (Mt), м	Описание обозначения точки на местности (при наличии)
	X	Y	X	Y			
1	2	3	4	5	6	7	8
23	-	-	427895.42	2226281.41	Картометрический метод	5.0	-
24	-	-	427866.62	2226247.43	Картометрический метод	5.0	-
25	-	-	427866.58	2226219.19	Картометрический метод	5.0	-
26	-	-	427862.19	2226202.58	Картометрический метод	5.0	-
27	-	-	427860.57	2226196.46	Картометрический метод	5.0	-
28	-	-	427853.43	2226169.47	Картометрический метод	5.0	-
29	-	-	427889.99	2226206.91	Картометрический метод	5.0	-
30	-	-	428038.59	2226359.09	Картометрический метод	5.0	-
31	-	-	428078.19	2226397.25	Картометрический метод	5.0	-
32	-	-	428122.85	2226440.27	Картометрический метод	5.0	-
33	-	-	428212.42	2226509.59	Картометрический метод	5.0	-
34	-	-	428232.20	2226522.30	Картометрический метод	5.0	-
35	-	-	428323.54	2226581.05	Картометрический метод	5.0	-
36	-	-	428363.65	2226602.91	Картометрический метод	5.0	-
37	-	-	428353.13	2226625.51	Картометрический метод	5.0	-
38	-	-	428380.49	2226638.95	Картометрический метод	5.0	-
39	-	-	428392.21	2226617.35	Картометрический метод	5.0	-
40	-	-	428534.54	2226676.40	Картометрический метод	5.0	-
41	-	-	428665.38	2226713.49	Картометрический метод	5.0	-
42	-	-	428794.65	2226735.44	Картометрический метод	5.0	-
43	-	-	428825.84	2226758.33	Картометрический метод	5.0	-
44	-	-	428835.05	2226775.83	Картометрический метод	5.0	-
45	-	-	428834.69	2226782.33	Картометрический метод	5.0	-
46	-	-	428832.91	2226814.63	Картометрический метод	5.0	-
47	-	-	428835.97	2226814.78	Картометрический метод	5.0	-



2. Сведения о характерных точках границ объекта							
Обозначение характерных точек границ	Существующие координаты, м		Измененные (уточненные) координаты, м		Метод определения координат характерной точки	Средняя квадратическая погрешность положения характерной точки (Mt), м	Описание обозначения точки на местности (при наличии)
	X	Y	X	Y			
1	2	3	4	5	6	7	8
48	-	-	428834.80	2226841.28	Картометрический метод	5.0	-
49	-	-	428834.47	2226848.78	Картометрический метод	5.0	-
50	-	-	428859.21	2226850.20	Картометрический метод	5.0	-
51	-	-	428858.23	2226870.79	Картометрический метод	5.0	-
52	-	-	428920.16	2226873.70	Картометрический метод	5.0	-
53	-	-	428922.07	2226836.50	Картометрический метод	5.0	-
54	-	-	428997.90	2226837.48	Картометрический метод	5.0	-
55	-	-	429020.20	2226835.41	Картометрический метод	5.0	-
1	-	-	429164.53	2226952.30	Картометрический метод	5.0	-
56	-	-	427707.99	2226219.10	Картометрический метод	5.0	-
57	-	-	427707.80	2226220.41	Картометрический метод	5.0	-
58	-	-	427707.65	2226223.36	Картометрический метод	5.0	-
59	-	-	427707.54	2226225.87	Картометрический метод	5.0	-
60	-	-	427707.52	2226226.33	Картометрический метод	5.0	-
61	-	-	427707.46	2226226.82	Картометрический метод	5.0	-
62	-	-	427706.14	2226232.39	Картометрический метод	5.0	-
63	-	-	427703.21	2226244.83	Картометрический метод	5.0	-
64	-	-	427687.30	2226312.39	Картометрический метод	5.0	-
65	-	-	427679.81	2226321.78	Картометрический метод	5.0	-
66	-	-	427678.14	2226322.67	Картометрический метод	5.0	-
67	-	-	427674.67	2226323.46	Картометрический метод	5.0	-
68	-	-	427665.79	2226334.43	Картометрический метод	5.0	-
69	-	-	427665.74	2226337.99	Картометрический метод	5.0	-
70	-	-	427664.80	2226351.16	Картометрический метод	5.0	-
71	-	-	427670.10	2226363.26	Картометрический метод	5.0	-

2. Сведения о характерных точках границ объекта							
Обозначение характерных точек границ	Существующие координаты, м		Измененные (уточненные) координаты, м		Метод определения координат характерной точки	Средняя квадратическая погрешность положения характерной точки (Mt), м	Описание обозначения точки на местности (при наличии)
	X	Y	X	Y			
1	2	3	4	5	6	7	8
72	-	-	427672.51	2226374.86	Картометрический метод	5.0	-
73	-	-	427634.50	2226535.83	Картометрический метод	5.0	-
74	-	-	427614.92	2226557.53	Картометрический метод	5.0	-
75	-	-	427593.50	2226581.34	Картометрический метод	5.0	-
76	-	-	427456.63	2226469.43	Картометрический метод	5.0	-
77	-	-	427451.69	2226458.69	Картометрический метод	5.0	-
78	-	-	427449.74	2226447.77	Картометрический метод	5.0	-
79	-	-	427464.62	2226434.58	Картометрический метод	5.0	-
80	-	-	427528.55	2226377.98	Картометрический метод	5.0	-
56	-	-	427707.99	2226219.10	Картометрический метод	5.0	-
81	-	-	427701.06	2226170.48	Картометрический метод	5.0	-
82	-	-	427656.45	2226209.98	Картометрический метод	5.0	-
83	-	-	427432.29	2226408.44	Картометрический метод	5.0	-
84	-	-	427431.11	2226407.51	Картометрический метод	5.0	-
85	-	-	427335.47	2226329.17	Картометрический метод	5.0	-
86	-	-	427311.86	2226309.89	Картометрический метод	5.0	-
87	-	-	427287.50	2226331.45	Картометрический метод	5.0	-
88	-	-	426993.18	2226090.44	Картометрический метод	5.0	-
89	-	-	426944.67	2226050.11	Картометрический метод	5.0	-
90	-	-	426940.69	2226046.89	Картометрический метод	5.0	-
91	-	-	427028.30	2225939.87	Картометрический метод	5.0	-
92	-	-	427072.05	2225881.64	Картометрический метод	5.0	-
93	-	-	427101.71	2225869.09	Картометрический метод	5.0	-
94	-	-	427129.32	2225840.66	Картометрический метод	5.0	-
95	-	-	427151.20	2225830.89	Картометрический метод	5.0	-

## 2. Сведения о характерных точках границ объекта

Обозначение характерных точек границ	Существующие координаты, м		Измененные (уточненные) координаты, м		Метод определения координат характерной точки	Средняя квадратическая погрешность положения характерной точки (Mt), м	Описание обозначения точки на местности (при наличии)
	X	Y	X	Y			
1	2	3	4	5	6	7	8
96	-	-	427184.18	2225816.15	Картометрический метод	5.0	-
97	-	-	427270.38	2225737.87	Картометрический метод	5.0	-
98	-	-	427596.67	2226057.73	Картометрический метод	5.0	-
99	-	-	427612.83	2226073.60	Картометрический метод	5.0	-
100	-	-	427681.98	2226141.36	Картометрический метод	5.0	-
101	-	-	427677.11	2226146.17	Картометрический метод	5.0	-
102	-	-	427699.64	2226169.04	Картометрический метод	5.0	-
81	-	-	427701.06	2226170.48	Картометрический метод	5.0	-
103	-	-	420493.45	2233123.58	Картометрический метод	5.0	-
104	-	-	420456.32	2233109.17	Картометрический метод	5.0	-
105	-	-	420429.79	2233059.95	Картометрический метод	5.0	-
106	-	-	420402.23	2232997.92	Картометрический метод	5.0	-
107	-	-	420431.54	2232996.70	Картометрический метод	5.0	-
108	-	-	420492.03	2233020.45	Картометрический метод	5.0	-
109	-	-	420466.88	2233074.75	Картометрический метод	5.0	-
110	-	-	420463.06	2233092.48	Картометрический метод	5.0	-
111	-	-	420463.01	2233105.80	Картометрический метод	5.0	-
103	-	-	420493.45	2233123.58	Картометрический метод	5.0	-
112	-	-	420492.20	2233131.41	Картометрический метод	5.0	-
113	-	-	420491.81	2233132.63	Картометрический метод	5.0	-
114	-	-	420491.10	2233136.68	Картометрический метод	5.0	-
115	-	-	420490.87	2233138.12	Картометрический метод	5.0	-
116	-	-	420488.96	2233137.60	Картометрический метод	5.0	-
117	-	-	420480.36	2233151.93	Картометрический метод	5.0	-
118	-	-	420479.88	2233152.73	Картометрический метод	5.0	-

2. Сведения о характерных точках границ объекта							
Обозначение характерных точек границ	Существующие координаты, м		Измененные (уточненные) координаты, м		Метод определения координат характерной точки	Средняя квадратическая погрешность положения характерной точки (Mt), м	Описание обозначения точки на местности (при наличии)
	X	Y	X	Y			
1	2	3	4	5	6	7	8
119	-	-	420471.39	2233166.83	Картометрический метод	5.0	-
120	-	-	420450.00	2233202.34	Картометрический метод	5.0	-
121	-	-	420449.43	2233203.29	Картометрический метод	5.0	-
122	-	-	420444.67	2233211.17	Картометрический метод	5.0	-
123	-	-	420438.18	2233221.94	Картометрический метод	5.0	-
124	-	-	420432.82	2233230.81	Картометрический метод	5.0	-
125	-	-	420425.70	2233242.57	Картометрический метод	5.0	-
126	-	-	420424.59	2233244.43	Картометрический метод	5.0	-
127	-	-	420424.00	2233245.41	Картометрический метод	5.0	-
128	-	-	420421.61	2233249.35	Картометрический метод	5.0	-
129	-	-	420421.53	2233249.45	Картометрический метод	5.0	-
130	-	-	420420.52	2233251.16	Картометрический метод	5.0	-
131	-	-	420419.46	2233252.96	Картометрический метод	5.0	-
132	-	-	420423.33	2233255.20	Картометрический метод	5.0	-
133	-	-	420426.36	2233256.95	Картометрический метод	5.0	-
134	-	-	420431.95	2233260.26	Картометрический метод	5.0	-
135	-	-	420443.56	2233267.16	Картометрический метод	5.0	-
136	-	-	420449.85	2233271.13	Картометрический метод	5.0	-
137	-	-	420429.90	2233291.57	Картометрический метод	5.0	-
138	-	-	420410.48	2233311.46	Картометрический метод	5.0	-
139	-	-	420404.81	2233307.47	Картометрический метод	5.0	-
140	-	-	420398.84	2233303.26	Картометрический метод	5.0	-
141	-	-	420385.02	2233293.01	Картометрический метод	5.0	-
142	-	-	420344.61	2233263.08	Картометрический метод	5.0	-
143	-	-	420310.66	2233245.75	Картометрический метод	5.0	-

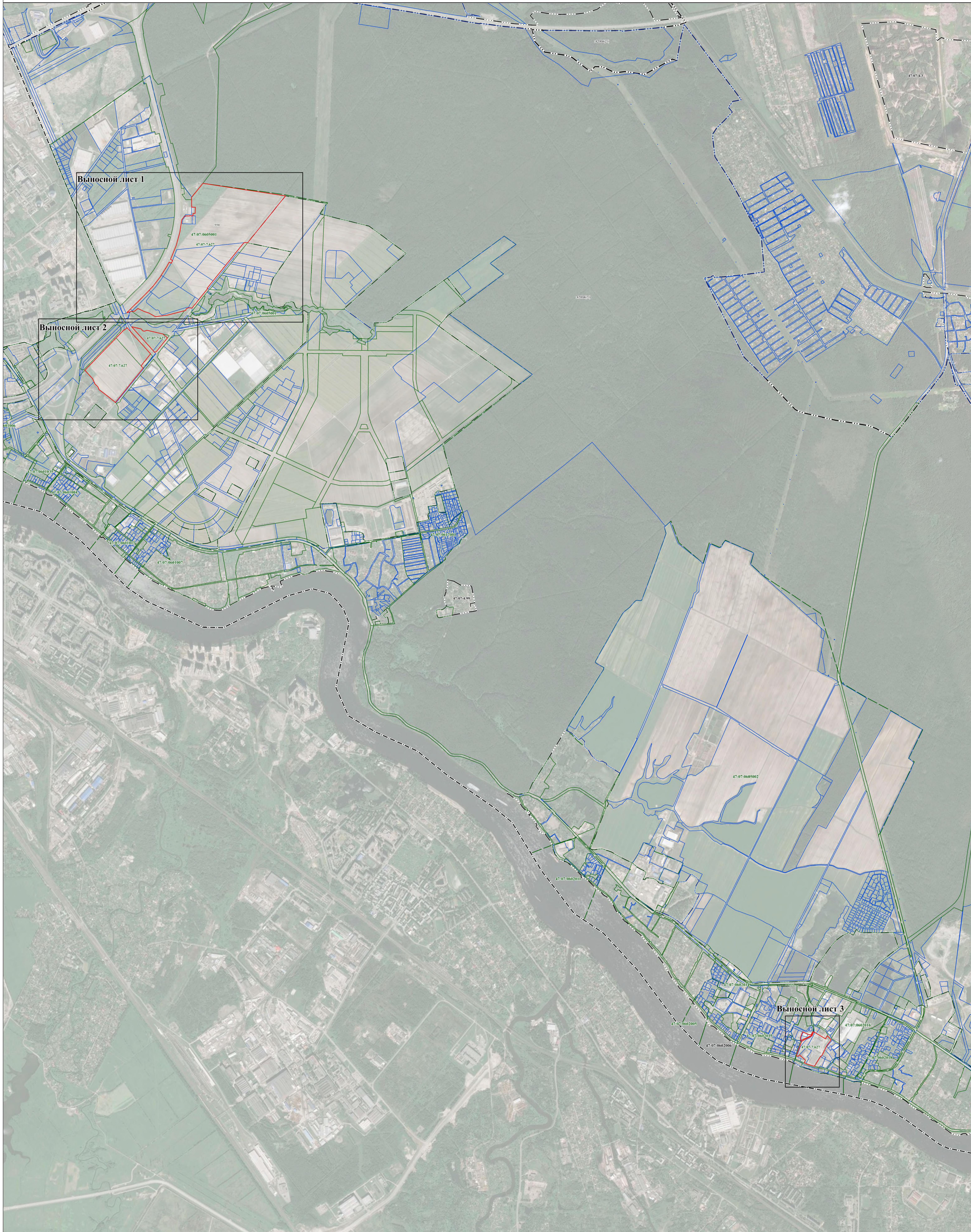
2. Сведения о характерных точках границ объекта							
Обозначение характерных точек границ	Существующие координаты, м		Измененные (уточненные) координаты, м		Метод определения координат характерной точки	Средняя квадратическая погрешность положения характерной точки (Mt), м	Описание обозначения точки на местности (при наличии)
	X	Y	X	Y			
1	2	3	4	5	6	7	8
144	-	-	420251.53	2233215.64	Картометрический метод	5.0	-
145	-	-	420239.48	2233200.54	Картометрический метод	5.0	-
146	-	-	420140.72	2233138.07	Картометрический метод	5.0	-
147	-	-	420140.72	2233138.04	Картометрический метод	5.0	-
148	-	-	420140.93	2233137.03	Картометрический метод	5.0	-
149	-	-	420142.48	2233129.92	Картометрический метод	5.0	-
150	-	-	420146.69	2233116.29	Картометрический метод	5.0	-
151	-	-	420147.31	2233114.29	Картометрический метод	5.0	-
152	-	-	420147.61	2233113.31	Картометрический метод	5.0	-
153	-	-	420148.35	2233110.89	Картометрический метод	5.0	-
154	-	-	420149.22	2233108.14	Картометрический метод	5.0	-
155	-	-	420151.80	2233099.89	Картометрический метод	5.0	-
156	-	-	420158.83	2233077.44	Картометрический метод	5.0	-
157	-	-	420160.29	2233073.04	Картометрический метод	5.0	-
158	-	-	420160.39	2233072.77	Картометрический метод	5.0	-
159	-	-	420162.08	2233067.54	Картометрический метод	5.0	-
160	-	-	420166.77	2233058.09	Картометрический метод	5.0	-
161	-	-	420168.60	2233054.40	Картометрический метод	5.0	-
162	-	-	420169.17	2233052.97	Картометрический метод	5.0	-
163	-	-	420172.58	2233044.32	Картометрический метод	5.0	-
164	-	-	420176.46	2233035.40	Картометрический метод	5.0	-
165	-	-	420186.72	2233039.52	Картометрический метод	5.0	-
166	-	-	420203.42	2233046.83	Картометрический метод	5.0	-
167	-	-	420257.93	2232987.63	Картометрический метод	5.0	-
168	-	-	420241.70	2232972.91	Картометрический метод	5.0	-

## 2. Сведения о характерных точках границ объекта

Обозначение характерных точек границ	Существующие координаты, м		Измененные (уточненные) координаты, м		Метод определения координат характерной точки	Средняя квадратическая погрешность положения характерной точки (Mt), м	Описание обозначения точки на местности (при наличии)
	X	Y	X	Y			
1	2	3	4	5	6	7	8
169	-	-	420241.75	2232972.79	Картометрический метод	5.0	-
170	-	-	420242.27	2232971.07	Картометрический метод	5.0	-
171	-	-	420242.56	2232970.14	Картометрический метод	5.0	-
172	-	-	420243.52	2232967.04	Картометрический метод	5.0	-
173	-	-	420243.92	2232965.71	Картометрический метод	5.0	-
174	-	-	420244.20	2232964.80	Картометрический метод	5.0	-
175	-	-	420244.69	2232963.18	Картометрический метод	5.0	-
176	-	-	420244.76	2232962.97	Картометрический метод	5.0	-
177	-	-	420245.51	2232960.53	Картометрический метод	5.0	-
178	-	-	420246.58	2232957.07	Картометрический метод	5.0	-
179	-	-	420246.87	2232956.11	Картометрический метод	5.0	-
180	-	-	420247.14	2232955.23	Картометрический метод	5.0	-
181	-	-	420247.41	2232954.37	Картометрический метод	5.0	-
182	-	-	420265.90	2232960.49	Картометрический метод	5.0	-
183	-	-	420266.39	2232960.66	Картометрический метод	5.0	-
184	-	-	420387.18	2233007.04	Картометрический метод	5.0	-
185	-	-	420396.32	2233011.00	Картометрический метод	5.0	-
186	-	-	420451.58	2233115.66	Картометрический метод	5.0	-
187	-	-	420466.31	2233121.37	Картометрический метод	5.0	-
188	-	-	420476.83	2233125.45	Картометрический метод	5.0	-
112	-	-	420492.20	2233131.41	Картометрический метод	5.0	-

3. Сведения о характерных точках части (частей) границы объекта

Обозначение характерных точек части границы	Существующие координаты, м		Измененные (уточненные) координаты, м		Метод определения координат характерной точки	Средняя квадратическая погрешность положения характерной точки (Mt), м	Описание обозначения точки на местности (при наличии)
	X	Y	X	Y			
1	2	3	4	5	6	7	8
-	-	-	-	-	-	-	



Масштаб 1:12000

**Используемые условные знаки и обозначения:**

- - граница объекта
- - граница кадастрового квартала
- - граница муниципального образования, сведения о которой внесены в ЕГРН
- - граница населенного пункта, сведения о котором внесены в ЕГРН
- - граница территориальной зоны, сведения о которой внесены в ЕГРН
- - граница земельного участка, сведения о котором внесены в ЕГРН
- - номер границы территориальной зоны, сведения о которой внесены в ЕГРН
- - номер границы муниципального образования или населенного пункта, сведения о котором внесены в ЕГРН
- - номер кадастрового квартала





- Используемые условные знаки и обозначения:**
- граница объекта
  - граница кадастрового квартала
  - граница муниципального образования, сведения о которой внесены в ЕГРН
  - граница населенного пункта, сведения о котором внесены в ЕГРН
  - граница территориальной зоны, сведения о которой внесены в ЕГРН
  - граница земельного участка, сведения о котором внесены в ЕГРН
  - 1 — характеристика точки границы объекта работ
  - :140 — номер земельного участка, сведения о котором внесены в ЕГРН
  - 47:07-7.627 — номер границы территориальной зоны, сведения о которой внесены в ЕГРН
  - 47:07-3.215 — номер границы муниципального образования или населенного пункта, сведения о котором внесены в ЕГРН
  - 47:07:0605001 — номер кадастрового квартала

Масштаб 1:2000

Место для отрисовки печати (при наличии) листа, составившего описание несоответствия границ объекта

Раздел 4

План границ объекта

Выносной лист 2



**Используемые условные знаки и обозначения:**

- - граница объекта
- - граница кадастрового квартала
- - граница муниципального образования, сведения о которой внесены в ЕГРН
- - - - граница населенного пункта, сведения о котором внесены в ЕГРН
- - - - граница территориальной зоны, сведения о которой внесены в ЕГРН
- - - - граница земельного участка, сведения о котором внесены в ЕГРН
- 1 - характерная точка границы объекта работ
- :140 - номер земельного участка, сведения о котором внесены в ЕГРН
- 47:07-7.627 - номер границы территориальной зоны, сведения о которой внесены в ЕГРН
- 47:07-3.215 - номер границы муниципального образования или населенного пункта, сведения о котором внесены в ЕГРН
- 47:07:0605001 - номер кадастрового квартала

Масштаб 1:2000

Подпись \_\_\_\_\_ Дата " \_\_\_\_ " \_\_\_\_ г.  
Место для отгоска печати (при наличии) знака, составившего описание местоположения границ объекта

# Раздел 4

## План границ объекта

### Выносной лист 3



Масштаб 1:2000

#### Используемые условные знаки и обозначения:

- - граница объекта
- - граница кадастрового квартала
- - - - - граница муниципального образования, сведения о которой внесены в ЕГРН
- . . . . - граница населенного пункта, сведения о котором внесены в ЕГРН
- - граница территориальной зоны, сведения о которой внесены в ЕГРН
- - граница земельного участка, сведения о котором внесены в ЕГРН
- 1 - характерная точка границы объекта работ
- :140 - номер земельного участка, сведения о котором внесены в ЕГРН
- 47:07-7.627 - номер границы территориальной зоны, сведения о которой внесены в ЕГРН
- 47:07-3.215 - номер границы муниципального образования или населенного пункта, сведения о котором внесены в ЕГРН
- 47:07:0605001 - номер кадастрового квартала

Подпись \_\_\_\_\_ Дата " \_\_\_\_ " \_\_\_\_ 20 \_\_\_\_ г.

Место для оттиска печати (при наличии) лица, составившего описание местоположения границ объекта

**Текстовое описание местоположения границ населенных пунктов,  
территориальных зон**

Прохождение границы		Описание прохождения границы
от точки	до точки	
1	2	3
1	2	-
2	3	-
3	4	-
4	5	-
5	6	-
6	7	-
7	8	-
8	9	-
9	10	-
10	11	-
11	12	-
12	13	-
13	14	-
14	15	-
15	16	-
16	17	-
17	18	-
18	19	-
19	20	-
20	21	-
21	22	-
22	23	-
23	24	-
24	25	-
25	26	-
26	27	-
27	28	-
28	29	-
29	30	-
30	31	-
31	32	-
32	33	-
33	34	-
34	35	-
35	36	-
36	37	-
37	38	-

**Текстовое описание местоположения границ населенных пунктов,  
территориальных зон**

Прохождение границы		Описание прохождения границы
от точки	до точки	
1	2	3
38	39	-
39	40	-
40	41	-
41	42	-
42	43	-
43	44	-
44	45	-
45	46	-
46	47	-
47	48	-
48	49	-
49	50	-
50	51	-
51	52	-
52	53	-
53	54	-
54	55	-
55	1	-
56	57	-
57	58	-
58	59	-
59	60	-
60	61	-
61	62	-
62	63	-
63	64	-
64	65	-
65	66	-
66	67	-
67	68	-
68	69	-
69	70	-
70	71	-
71	72	-
72	73	-
73	74	-
74	75	-

**Текстовое описание местоположения границ населенных пунктов,  
территориальных зон**

Прохождение границы		Описание прохождения границы
от точки	до точки	
1	2	3
75	76	-
76	77	-
77	78	-
78	79	-
79	80	-
80	56	-
81	82	-
82	83	-
83	84	-
84	85	-
85	86	-
86	87	-
87	88	-
88	89	-
89	90	-
90	91	-
91	92	-
92	93	-
93	94	-
94	95	-
95	96	-
96	97	-
97	98	-
98	99	-
99	100	-
100	101	-
101	102	-
102	81	-
103	104	-
104	105	-
105	106	-
106	107	-
107	108	-
108	109	-
109	110	-
110	111	-
111	103	-

**Текстовое описание местоположения границ населенных пунктов,  
территориальных зон**

Прохождение границы		Описание прохождения границы
от точки	до точки	
1	2	3
112	113	-
113	114	-
114	115	-
115	116	-
116	117	-
117	118	-
118	119	-
119	120	-
120	121	-
121	122	-
122	123	-
123	124	-
124	125	-
125	126	-
126	127	-
127	128	-
128	129	-
129	130	-
130	131	-
131	132	-
132	133	-
133	134	-
134	135	-
135	136	-
136	137	-
137	138	-
138	139	-
139	140	-
140	141	-
141	142	-
142	143	-
143	144	-
144	145	-
145	146	-
146	147	-
147	148	-
148	149	-

**Текстовое описание местоположения границ населенных пунктов,  
территориальных зон**

Прохождение границы		Описание прохождения границы
от точки	до точки	
1	2	3
149	150	-
150	151	-
151	152	-
152	153	-
153	154	-
154	155	-
155	156	-
156	157	-
157	158	-
158	159	-
159	160	-
160	161	-
161	162	-
162	163	-
163	164	-
164	165	-
165	166	-
166	167	-
167	168	-
168	169	-
169	170	-
170	171	-
171	172	-
172	173	-
173	174	-
174	175	-
175	176	-
176	177	-
177	178	-
178	179	-
179	180	-
180	181	-
181	182	-
182	183	-
183	184	-
184	185	-
185	186	-



**Текстовое описание местоположения границ населенных пунктов,  
территориальных зон**

Прохождение границы		Описание прохождения границы
от точки	до точки	
1	2	3
186	187	-
187	188	-
188	112	-