



КОМИТЕТ ГРАДОСТРОИТЕЛЬНОЙ ПОЛИТИКИ  
ЛЕНИНГРАДСКОЙ ОБЛАСТИ

ПРИКАЗ

от 03 июля 2023 года № 100

**О внесении изменений в правила землепользования и застройки  
муниципального образования Лаголовское сельское поселение  
муниципального образования Ломоносовский муниципальный район  
Ленинградской области**

В соответствии со статьями 32 и 33 Градостроительного кодекса Российской Федерации, пунктом 1 части 2 статьи 1 областного закона от 7 июля 2014 года № 45-оз «О перераспределении полномочий в области градостроительной деятельности между органами государственной власти Ленинградской области и органами местного самоуправления Ленинградской области», пунктом 2.13 Положения о Комитете градостроительной политики Ленинградской области, утвержденного постановлением Правительства Ленинградской области от 9 сентября 2019 года № 421, приказываю:

внести изменения в правила землепользования и застройки муниципального образования Лаголовское сельское поселение муниципального образования Ломоносовский муниципальный район Ленинградской области, утвержденные решением совета депутатов муниципального образования Лаголовское сельское поселение муниципального образования Ломоносовский муниципальный район Ленинградской области от 24 декабря 2014 года № 28 (с изменениями), согласно приложению к настоящему приказу.

Председатель комитета

И.Я.Кулаков

Приложение  
к приказу Комитета  
градостроительной политики  
Ленинградской области  
от 03 июля 2023 года № 100

1. В статье 33:

1.1. Строку вида разрешенного использования земельного участка «Малозэтажная жилая застройка (индивидуальное жилищное строительство; размещение дачных домов и садовых домов» таблицы части 1 изложить в следующей редакции:

«

Для индивидуального жилищного строительства	<p>Размещение жилого дома (отдельно стоящего здания количеством надземных этажей не более чем три, высотой не более двадцати метров, которое состоит из комнат и помещений вспомогательного использования, предназначенных для удовлетворения гражданами бытовых и иных нужд, связанных с их проживанием в таком здании, не предназначенного для раздела на самостоятельные объекты недвижимости); выращивание сельскохозяйственных культур; размещение гаражей для собственных нужд и хозяйственных построек.</p> <p>Предельные (минимальные и (или) максимальные) размеры земельных участков и предельные параметры разрешенного строительства, реконструкции объектов капитального строительства, га:</p> <p>Минимальный размер земельного участка (площадь) - 0,1.</p> <p>Максимальный размер земельного участка (площадь) - 0,15.</p> <p>Предельное количество этажей зданий, строений, сооружений, этаж – 4.</p> <p>Минимальные отступы от границ земельных участков в целях определения мест допустимого размещения зданий, строений, сооружений, за пределами которых запрещено строительство зданий, строений, сооружений, м:</p> <ul style="list-style-type: none"><li>- до индивидуального жилого дома - 3;</li><li>- до бань, автостоянок и прочих хозяйственных построек – 3.</li></ul> <p>Максимальный процент застройки в границах земельного участка, определяемый как отношение суммарной площади земельного участка, которая может быть застроена, ко всей площади земельного участка, % – 45.</p> <p>Иные параметры:</p> <p>Предельная этажность, этаж – 3.</p> <p>Минимальный отступ, м:</p>	2.1
---	--	-----

	<ul style="list-style-type: none"> <li>- от красной линии улиц:</li> <li>- до индивидуального жилого дома - 5;</li> <li>- до хозяйственных построек – 5.</li> <li>- от красной линии проездов:</li> <li>- до индивидуального жилого дома - 3;</li> <li>- до хозяйственных построек – 5.</li> </ul> <p>Максимальная высота оград, м - 1,8.</p>	
--	---	--

»;

1.2. Строку вида разрешенного использования земельного участка «Приусадебный участок личного подсобного хозяйства» таблицы части 1 статьи 33 изложить в следующей редакции:

«

<p>Для ведения личного подсобного хозяйства (приусадебный земельный участок)</p>	<p>Размещение жилого дома, указанного в описании вида разрешенного использования с кодом 2.1; производство сельскохозяйственной продукции; размещение гаража и иных вспомогательных сооружений; содержание сельскохозяйственных животных.</p> <p>Предельные (минимальные и (или) максимальные) размеры земельных участков, в том числе их площадь, га:</p> <p>Минимальный размер земельного участка (площадь) - 0,1.</p> <p>Максимальный размер земельного участка (площадь) - 0,15.</p> <p>Предельное количество этажей зданий, строений, сооружений, этаж – 4.</p> <p>Минимальные отступы от границ земельных участков в целях определения мест допустимого размещения зданий, строений, сооружений, за пределами которых запрещено строительство зданий, строений, сооружений, м :</p> <ul style="list-style-type: none"> <li>до индивидуального жилого дома - 3;</li> <li>- до постройки для содержания скота и птицы - 4;</li> <li>- до бань, автостоянок и прочих хозяйственных построек – 3.</li> </ul> <p>Максимальный процент застройки в границах земельного участка, определяемый как отношение суммарной площади земельного участка, которая может быть застроена, ко всей площади земельного участка, % - 30.</p> <p>Иные параметры:</p> <p>Предельная этажность, этаж – 3.</p> <p>Минимальный отступ:</p> <ul style="list-style-type: none"> <li>- от красной линии улиц:</li> <li>- до индивидуального жилого дома, м – 5;</li> <li>- до хозяйственных построек, м – 5.</li> <li>- от красной линии проездов:</li> <li>- до жилого дома, м – 3;</li> <li>- до хозяйственных построек, м – 5.</li> </ul>	<p>2.2</p>
--	--	------------

».

2. В статье 36:

2.1. Основные виды разрешенного использования таблицы части 1 дополнить строками следующего содержания:

«

Хранение автотранспорта	<p>Размещение отдельно стоящих и пристроенных гаражей, в том числе подземных, предназначенных для хранения автотранспорта, в том числе с разделением на машино-места, за исключением гаражей, размещение которых предусмотрено содержанием видов разрешенного использования с кодами 2.7.2, 4.9.</p> <p>При новом строительстве (реконструкции) многоуровневых паркингов в уровне первого этажа допускается предусматривать помещения коммерческого назначения (автомастерские, шиномонтажи, мойки, специализированные магазины бытового обслуживания, объекты общественного питания, торговли, физической культуры и спорта, социального обслуживания населения, офисов и т.п.).</p> <p>Размещение многоуровневых паркингов, а также многоуровневых паркингов с помещениями общественного назначения должно выполняться с учетом законодательства Российской Федерации, в том числе в области санитарно-эпидемиологического благополучия населения.</p> <p>Предельные (минимальные и (или) максимальные) размеры земельных участков, в том числе их площадь, кв. м – не подлежит установлению;</p> <p>Минимальные отступы от границ земельных участков в целях определения мест допустимого размещения зданий, строений, сооружений, за пределами которых запрещено строительство зданий, строений, сооружений, м – 3;</p> <p>Предельная высота зданий, строений, сооружений, м - не подлежит установлению;</p> <p>Предельная этажность зданий, строений, сооружений, этаж - не подлежит установлению;</p> <p>Максимальный процент застройки в границах земельного участка, определяемый как отношение суммарной площади земельного участка, которая может быть застроена, ко всей площади земельного участка, % - не подлежит установлению;</p> <p>Минимальное требуемое количество машино-мест для хранения автомобилей определяется в соответствии с нормативами градостроительного проектирования Ленинградской области.</p>	2.7.1
Земельные участки (территории) общего пользования	Земельные участки общего пользования. Содержание данного вида разрешенного использования включает в себя содержание видов разрешенного использования с кодами 12.0.1 –	12.0

	<p>12.0.2.          Предельные (минимальные и (или) максимальные) размеры земельных участков, в том числе их площадь, кв. м – не подлежит установлению;          Предельное количество этажей зданий, строений, сооружений, этаж – не подлежит установлению;          Минимальные отступы от границ земельных участков в целях определения мест допустимого размещения зданий, строений, сооружений, за пределами которых запрещено строительство зданий, строений, сооружений, м – не подлежит установлению;          Максимальный процент застройки в границах земельного участка, определяемый как отношение суммарной площади земельного участка, которая может быть застроена, ко всей площади земельного участка, % – не подлежит установлению.</p>	
--	---	--

».

2.2. В основных видах разрешенного использования таблицы части 1 строку вида разрешенного использования земельного участка «Культурное развитие» изложить в следующей редакции:

«

Культурное развитие	<p>Размещение зданий и сооружений, предназначенных для размещения объектов культуры. Содержание данного вида разрешенного использования включает в себя содержание видов разрешенного использования с кодами 3.6.1 – 3.6.3.          Предельные (минимальные и (или) максимальные) размеры земельных участков, в том числе их площадь, кв. м – не подлежит установлению;          Предельное количество этажей зданий, строений, сооружений, этаж – 4.          Минимальные отступы от границ земельных участков в целях определения мест допустимого размещения зданий, строений, сооружений, за пределами которых запрещено строительство зданий, строений, сооружений, м – 5;          Максимальный процент застройки в границах земельного участка, определяемый как отношение суммарной площади земельного участка, которая может быть застроена, ко всей площади земельного участка, % - 80.          Иные предельные параметры:          Минимальный отступ от границ красных линий улиц, проездов до зданий, строений, сооружений, м – 6;          Предельная этажность, этаж- 3.</p>	3.6
---------------------	---	-----

»;

2.3. В основных видах разрешенного использования таблицы части 1 строку вида разрешенного использования земельного участка «Торговые центры (Торгово-развлекательные центры)» изложить в следующей редакции:

«

Объекты торговли (торговые центры, торгово-развлекательные центры (комплексы))	<p>Размещение объектов капитального строительства, общей площадью свыше 5000 кв. м с целью размещения одной или нескольких организаций, осуществляющих продажу товаров, и (или) оказание услуг в соответствии с содержанием видов разрешенного использования с кодами 4.5, 4.6, 4.8 - 4.8.2; размещение гаражей и (или) стоянок для автомобилей сотрудников и посетителей торгового центра.</p> <p>Предельные (минимальные и (или) максимальные) размеры земельных участков, в том числе их площадь, кв. м – не подлежит установлению;</p> <p>Предельное количество этажей зданий, строений, сооружений, этаж – 5</p> <p>Минимальные отступы от границ земельных участков в целях определения мест допустимого размещения зданий, строений, сооружений, за пределами которых запрещено строительство зданий, строений, сооружений, м – 5;</p> <p>Максимальный процент застройки в границах земельного участка, определяемый как отношение суммарной площади земельного участка, которая может быть застроена, ко всей площади земельного участка, % - 80.</p> <p>Иные предельные параметры: Предельная этажность, этаж- 4.</p>	4.2
--	--	-----

».

2.4. В условно разрешенных видах использования таблицы части 1 строки видов разрешенного использования земельного участка: «Торговые центры (Торгово-развлекательные центры)», «Культурное развитие» исключить.

3. Дополнить правила землепользования и застройки муниципального образования Лагодовское сельское поселение муниципального образования Ломоносовский муниципальный район Ленинградской области приложением «Сведения о границах территориальных зон», содержащим описание местоположения границ территориальных зон «Зона многоэтажной жилой застройки» (Ж.4) и «Зона индивидуальной жилой застройки одноквартирными жилыми домами» (Ж.1).

Приложение  
к правилам землепользования и застройки  
муниципального образования  
Лагодовское сельское поселение  
муниципального образования  
Ломоносовский муниципальный район  
Ленинградской области

Сведения о границах территориальных зон

# ОПИСАНИЕ МЕСТОПОЛОЖЕНИЯ ГРАНИЦ

## Зона индивидуальной жилой застройки одноквартирными жилыми домами

(наименование объекта, местоположение границ которого описано (далее - объект))

### Раздел 1

#### Сведения об объекте

№ п/п	Характеристики объекта	Описание характеристик
1	2	3
1.	Местоположение объекта	Ленинградская область, Ломоносовский район, Лагодовское сельское поселение
2.	Площадь объекта +/- величина погрешности определения площади (P +/- Дельта P)	1083050 +/- 18212 м <sup>2</sup>
3.	Иные характеристики объекта	-



## Раздел 2

### Сведения о местоположении границ объекта

1. Система координат -

2. Сведения о характерных точках границ объекта

Обозначение характерных точек границ	Координаты, м		Метод определения координат характерной точки	Средняя квадратическая погрешность положения характерной точки (Mt), м	Описание обозначения точки на местности (при наличии)
	X	Y			
1	2	3	4	5	6
-	-	-	-	-	-

3. Сведения о характерных точках части (частей) границы объекта

Обозначение характерных точек части границы	Координаты, м		Метод определения координат характерной точки	Средняя квадратическая погрешность положения характерной точки (Mt), м	Описание обозначения точки на местности (при наличии)
	X	Y			
1	2	3	4	5	6
-	-	-	-	-	-

### Раздел 3

#### Сведения о местоположении измененных (уточненных) границ объекта

1. Система координат МСК 47 зона 2

2. Сведения о характерных точках границ объекта

Обозначение характерных точек границ	Существующие координаты, м		Измененные (уточненные) координаты, м		Метод определения координат характерной точки	Средняя квадратическая погрешность положения характерной точки (Mt), м	Описание обозначения точки на местности (при наличии)
	X	Y	X	Y			
1	2	3	4	5	6	7	8
1	-	-	410953.27	2197428.25	Картометрический метод	5.0	-
2	-	-	410923.82	2197441.18	Картометрический метод	5.0	-
3	-	-	410927.45	2197449.67	Картометрический метод	5.0	-
4	-	-	410929.99	2197456.42	Картометрический метод	5.0	-
5	-	-	410884.93	2197477.20	Картометрический метод	5.0	-
6	-	-	410888.26	2197491.40	Картометрический метод	5.0	-
7	-	-	410899.02	2197520.98	Картометрический метод	5.0	-
8	-	-	410899.55	2197528.27	Картометрический метод	5.0	-
9	-	-	410897.70	2197529.19	Картометрический метод	5.0	-
10	-	-	410898.76	2197533.46	Картометрический метод	5.0	-
11	-	-	410843.77	2197576.39	Картометрический метод	5.0	-
12	-	-	410834.27	2197553.06	Картометрический метод	5.0	-
13	-	-	410819.71	2197520.56	Картометрический метод	5.0	-
14	-	-	410810.15	2197525.10	Картометрический метод	5.0	-
15	-	-	410811.65	2197526.03	Картометрический метод	5.0	-
16	-	-	410817.31	2197539.39	Картометрический метод	5.0	-
17	-	-	410827.77	2197564.05	Картометрический метод	5.0	-
18	-	-	410826.84	2197564.77	Картометрический метод	5.0	-
19	-	-	410836.64	2197586.38	Картометрический метод	5.0	-
20	-	-	410838.97	2197591.45	Картометрический метод	5.0	-
21	-	-	410768.97	2197622.30	Картометрический метод	5.0	-
22	-	-	410756.96	2197627.51	Картометрический метод	5.0	-

## 2. Сведения о характерных точках границ объекта

Обозначение характерных точек границ	Существующие координаты, м		Измененные (уточненные) координаты, м		Метод определения координат характерной точки	Средняя квадратическая погрешность положения характерной точки (Mt), м	Описание обозначения точки на местности (при наличии)
	X	Y	X	Y			
1	2	3	4	5	6	7	8
23	-	-	410751.69	2197616.46	Картометрический метод	5.0	-
24	-	-	410750.34	2197613.71	Картометрический метод	5.0	-
25	-	-	410746.08	2197605.99	Картометрический метод	5.0	-
26	-	-	410669.07	2197641.59	Картометрический метод	5.0	-
27	-	-	410681.57	2197671.54	Картометрический метод	5.0	-
28	-	-	410630.90	2197693.93	Картометрический метод	5.0	-
29	-	-	410596.11	2197710.40	Картометрический метод	5.0	-
30	-	-	410569.81	2197649.00	Картометрический метод	5.0	-
31	-	-	410559.09	2197627.55	Картометрический метод	5.0	-
32	-	-	410532.99	2197579.99	Картометрический метод	5.0	-
33	-	-	410523.29	2197586.34	Картометрический метод	5.0	-
34	-	-	410522.35	2197584.82	Картометрический метод	5.0	-
35	-	-	410466.90	2197616.50	Картометрический метод	5.0	-
36	-	-	410482.60	2197646.98	Картометрический метод	5.0	-
37	-	-	410497.12	2197640.92	Картометрический метод	5.0	-
38	-	-	410510.98	2197676.23	Картометрический метод	5.0	-
39	-	-	410529.26	2197667.85	Картометрический метод	5.0	-
40	-	-	410531.25	2197670.85	Картометрический метод	5.0	-
41	-	-	410534.51	2197672.51	Картометрический метод	5.0	-
42	-	-	410538.00	2197679.76	Картометрический метод	5.0	-
43	-	-	410542.00	2197687.00	Картометрический метод	5.0	-
44	-	-	410547.94	2197699.65	Картометрический метод	5.0	-
45	-	-	410552.90	2197720.61	Картометрический метод	5.0	-
46	-	-	410496.13	2197741.14	Картометрический метод	5.0	-
47	-	-	410488.49	2197743.89	Картометрический метод	5.0	-

## 2. Сведения о характерных точках границ объекта

Обозначение характерных точек границ	Существующие координаты, м		Измененные (уточненные) координаты, м		Метод определения координат характерной точки	Средняя квадратическая погрешность положения характерной точки (Mt), м	Описание обозначения точки на местности (при наличии)
	X	Y	X	Y			
1	2	3	4	5	6	7	8
48	-	-	410485.01	2197735.92	Картометрический метод	5.0	-
49	-	-	410476.16	2197739.14	Картометрический метод	5.0	-
50	-	-	410464.91	2197709.56	Картометрический метод	5.0	-
51	-	-	410467.52	2197707.69	Картометрический метод	5.0	-
52	-	-	410468.61	2197707.39	Картометрический метод	5.0	-
53	-	-	410471.25	2197705.48	Картометрический метод	5.0	-
54	-	-	410449.30	2197653.90	Картометрический метод	5.0	-
55	-	-	410451.95	2197627.12	Картометрический метод	5.0	-
56	-	-	410438.34	2197602.68	Картометрический метод	5.0	-
57	-	-	410426.37	2197607.99	Картометрический метод	5.0	-
58	-	-	410406.73	2197581.95	Картометрический метод	5.0	-
59	-	-	410405.83	2197582.48	Картометрический метод	5.0	-
60	-	-	410398.76	2197571.38	Картометрический метод	5.0	-
61	-	-	410393.40	2197562.97	Картометрический метод	5.0	-
62	-	-	410388.05	2197566.48	Картометрический метод	5.0	-
63	-	-	410379.25	2197549.81	Картометрический метод	5.0	-
64	-	-	410386.72	2197545.69	Картометрический метод	5.0	-
65	-	-	410401.87	2197536.06	Картометрический метод	5.0	-
66	-	-	410398.31	2197530.51	Картометрический метод	5.0	-
67	-	-	410386.32	2197534.00	Картометрический метод	5.0	-
68	-	-	410359.10	2197521.10	Картометрический метод	5.0	-
69	-	-	410335.31	2197535.37	Картометрический метод	5.0	-
70	-	-	410315.23	2197519.33	Картометрический метод	5.0	-
71	-	-	410339.71	2197502.03	Картометрический метод	5.0	-
72	-	-	410326.11	2197483.58	Картометрический метод	5.0	-

## 2. Сведения о характерных точках границ объекта

Обозначение характерных точек границ	Существующие координаты, м		Измененные (уточненные) координаты, м		Метод определения координат характерной точки	Средняя квадратическая погрешность положения характерной точки (Mt), м	Описание обозначения точки на местности (при наличии)
	X	Y	X	Y			
1	2	3	4	5	6	7	8
73	-	-	410335.87	2197476.20	Картометрический метод	5.0	-
74	-	-	410330.53	2197463.70	Картометрический метод	5.0	-
75	-	-	410351.78	2197448.50	Картометрический метод	5.0	-
76	-	-	410386.09	2197422.40	Картометрический метод	5.0	-
77	-	-	410365.55	2197405.79	Картометрический метод	5.0	-
78	-	-	410285.95	2197462.40	Картометрический метод	5.0	-
79	-	-	410275.68	2197469.70	Картометрический метод	5.0	-
80	-	-	410256.95	2197451.00	Картометрический метод	5.0	-
81	-	-	410243.03	2197427.27	Картометрический метод	5.0	-
82	-	-	410244.78	2197426.16	Картометрический метод	5.0	-
83	-	-	410299.01	2197391.80	Картометрический метод	5.0	-
84	-	-	410320.51	2197372.69	Картометрический метод	5.0	-
85	-	-	410297.01	2197351.27	Картометрический метод	5.0	-
86	-	-	410294.44	2197347.59	Картометрический метод	5.0	-
87	-	-	410281.40	2197331.51	Картометрический метод	5.0	-
88	-	-	410271.48	2197329.80	Картометрический метод	5.0	-
89	-	-	410269.67	2197329.70	Картометрический метод	5.0	-
90	-	-	410248.68	2197342.85	Картометрический метод	5.0	-
91	-	-	410263.91	2197313.96	Картометрический метод	5.0	-
92	-	-	410278.75	2197324.83	Картометрический метод	5.0	-
93	-	-	410281.42	2197324.37	Картометрический метод	5.0	-
94	-	-	410297.69	2197321.60	Картометрический метод	5.0	-
95	-	-	410293.82	2197314.58	Картометрический метод	5.0	-
96	-	-	410283.21	2197286.55	Картометрический метод	5.0	-
97	-	-	410307.37	2197243.32	Картометрический метод	5.0	-

2. Сведения о характерных точках границ объекта							
Обозначение характерных точек границ	Существующие координаты, м		Измененные (уточненные) координаты, м		Метод определения координат характерной точки	Средняя квадратическая погрешность положения характерной точки (Mt), м	Описание обозначения точки на местности (при наличии)
	X	Y	X	Y			
1	2	3	4	5	6	7	8
98	-	-	410331.27	2197236.00	Картометрический метод	5.0	-
99	-	-	410342.97	2197268.27	Картометрический метод	5.0	-
100	-	-	410352.86	2197295.01	Картометрический метод	5.0	-
101	-	-	410367.59	2197290.58	Картометрический метод	5.0	-
102	-	-	410369.30	2197290.13	Картометрический метод	5.0	-
103	-	-	410382.23	2197286.43	Картометрический метод	5.0	-
104	-	-	410371.22	2197259.76	Картометрический метод	5.0	-
105	-	-	410359.03	2197223.83	Картометрический метод	5.0	-
106	-	-	410358.69	2197222.70	Картометрический метод	5.0	-
107	-	-	410389.34	2197206.74	Картометрический метод	5.0	-
108	-	-	410399.67	2197203.29	Картометрический метод	5.0	-
109	-	-	410493.59	2197171.88	Картометрический метод	5.0	-
110	-	-	410557.18	2197152.64	Картометрический метод	5.0	-
111	-	-	410579.64	2197140.45	Картометрический метод	5.0	-
112	-	-	410594.61	2197132.33	Картометрический метод	5.0	-
113	-	-	410623.91	2197111.88	Картометрический метод	5.0	-
114	-	-	410628.96	2197108.36	Картометрический метод	5.0	-
115	-	-	410634.71	2197107.67	Картометрический метод	5.0	-
116	-	-	410665.51	2197179.57	Картометрический метод	5.0	-
117	-	-	410781.44	2197449.20	Картометрический метод	5.0	-
118	-	-	410804.43	2197438.91	Картометрический метод	5.0	-
119	-	-	410811.73	2197433.50	Картометрический метод	5.0	-
120	-	-	410815.79	2197423.22	Картометрический метод	5.0	-
121	-	-	410815.25	2197417.00	Картометрический метод	5.0	-
122	-	-	410790.65	2197359.40	Картометрический метод	5.0	-

2. Сведения о характерных точках границ объекта							
Обозначение характерных точек границ	Существующие координаты, м		Измененные (уточненные) координаты, м		Метод определения координат характерной точки	Средняя квадратическая погрешность положения характерной точки (Mt), м	Описание обозначения точки на местности (при наличии)
	X	Y	X	Y			
1	2	3	4	5	6	7	8
123	-	-	410789.85	2197347.77	Картометрический метод	5.0	-
124	-	-	410793.79	2197339.53	Картометрический метод	5.0	-
125	-	-	410802.42	2197315.39	Картометрический метод	5.0	-
126	-	-	410804.41	2197308.00	Картометрический метод	5.0	-
127	-	-	410809.46	2197290.91	Картометрический метод	5.0	-
128	-	-	410819.87	2197280.14	Картометрический метод	5.0	-
129	-	-	410879.09	2197253.89	Картометрический метод	5.0	-
1	-	-	410953.27	2197428.25	Картометрический метод	5.0	-
130	-	-	410881.44	2197452.94	Картометрический метод	5.0	-
131	-	-	410881.08	2197452.01	Картометрический метод	5.0	-
132	-	-	410880.14	2197452.37	Картометрический метод	5.0	-
133	-	-	410880.50	2197453.30	Картометрический метод	5.0	-
130	-	-	410881.44	2197452.94	Картометрический метод	5.0	-
134	-	-	410688.02	2197353.54	Картометрический метод	5.0	-
135	-	-	410683.77	2197344.62	Картометрический метод	5.0	-
136	-	-	410684.92	2197343.75	Картометрический метод	5.0	-
137	-	-	410673.52	2197318.98	Картометрический метод	5.0	-
138	-	-	410671.96	2197319.86	Картометрический метод	5.0	-
139	-	-	410614.54	2197347.40	Картометрический метод	5.0	-
140	-	-	410629.56	2197380.40	Картометрический метод	5.0	-
141	-	-	410677.60	2197358.41	Картометрический метод	5.0	-
142	-	-	410687.11	2197353.96	Картометрический метод	5.0	-
134	-	-	410688.02	2197353.54	Картометрический метод	5.0	-
143	-	-	411726.10	2197143.78	Картометрический метод	5.0	-
144	-	-	411695.73	2197154.64	Картометрический метод	5.0	-

2. Сведения о характерных точках границ объекта							
Обозначение характерных точек границ	Существующие координаты, м		Измененные (уточненные) координаты, м		Метод определения координат характерной точки	Средняя квадратическая погрешность положения характерной точки (Mt), м	Описание обозначения точки на местности (при наличии)
	X	Y	X	Y			
1	2	3	4	5	6	7	8
145	-	-	411681.20	2197116.33	Картометрический метод	5.0	-
146	-	-	411666.69	2197078.06	Картометрический метод	5.0	-
147	-	-	411652.38	2197040.33	Картометрический метод	5.0	-
148	-	-	411638.17	2197002.86	Картометрический метод	5.0	-
149	-	-	411622.25	2196960.88	Картометрический метод	5.0	-
150	-	-	411649.31	2196953.84	Картометрический метод	5.0	-
151	-	-	411654.81	2196969.23	Картометрический метод	5.0	-
152	-	-	411661.39	2196966.88	Картометрический метод	5.0	-
153	-	-	411670.14	2196991.31	Картометрический метод	5.0	-
154	-	-	411679.61	2197017.76	Картометрический метод	5.0	-
155	-	-	411683.59	2197028.55	Картометрический метод	5.0	-
156	-	-	411697.60	2197066.51	Картометрический метод	5.0	-
157	-	-	411711.71	2197104.75	Картометрический метод	5.0	-
143	-	-	411726.10	2197143.78	Картометрический метод	5.0	-
158	-	-	411790.82	2197120.64	Картометрический метод	5.0	-
159	-	-	411735.52	2197140.41	Картометрический метод	5.0	-
160	-	-	411712.56	2197076.21	Картометрический метод	5.0	-
161	-	-	411701.09	2197044.14	Картометрический метод	5.0	-
162	-	-	411690.22	2197013.75	Картометрический метод	5.0	-
163	-	-	411687.14	2197015.06	Картометрический метод	5.0	-
164	-	-	411675.58	2196982.74	Картометрический метод	5.0	-
165	-	-	411663.88	2196950.05	Картометрический метод	5.0	-
166	-	-	411693.01	2196942.48	Картометрический метод	5.0	-
167	-	-	411724.18	2196934.37	Картометрический метод	5.0	-
168	-	-	411734.34	2196962.75	Картометрический метод	5.0	-



2. Сведения о характерных точках границ объекта							
Обозначение характерных точек границ	Существующие координаты, м		Измененные (уточненные) координаты, м		Метод определения координат характерной точки	Средняя квадратическая погрешность положения характерной точки (Mt), м	Описание обозначения точки на местности (при наличии)
	X	Y	X	Y			
1	2	3	4	5	6	7	8
169	-	-	411744.35	2196990.74	Картометрический метод	5.0	-
170	-	-	411756.43	2197024.50	Картометрический метод	5.0	-
171	-	-	411767.90	2197056.57	Картометрический метод	5.0	-
158	-	-	411790.82	2197120.64	Картометрический метод	5.0	-
172	-	-	412019.69	2197039.04	Картометрический метод	5.0	-
173	-	-	411972.54	2197055.67	Картометрический метод	5.0	-
174	-	-	411966.88	2197057.66	Картометрический метод	5.0	-
175	-	-	411919.73	2197074.29	Картометрический метод	5.0	-
176	-	-	411910.29	2197077.61	Картометрический метод	5.0	-
177	-	-	411863.14	2197094.24	Картометрический метод	5.0	-
178	-	-	411857.48	2197096.23	Картометрический метод	5.0	-
179	-	-	411810.32	2197112.86	Картометрический метод	5.0	-
180	-	-	411800.35	2197084.57	Картометрический метод	5.0	-
181	-	-	411790.37	2197056.27	Картометрический метод	5.0	-
182	-	-	411780.40	2197027.98	Картометрический метод	5.0	-
183	-	-	411770.42	2196999.69	Картометрический метод	5.0	-
184	-	-	411760.44	2196971.40	Картометрический метод	5.0	-
185	-	-	411750.47	2196943.11	Картометрический метод	5.0	-
186	-	-	411758.11	2196940.42	Картометрический метод	5.0	-
187	-	-	411797.62	2196926.48	Картометрический метод	5.0	-
188	-	-	411807.60	2196954.77	Картометрический метод	5.0	-
189	-	-	411817.58	2196983.07	Картометрический метод	5.0	-
190	-	-	411823.23	2196981.07	Картометрический метод	5.0	-
191	-	-	411870.39	2196964.44	Картометрический метод	5.0	-
192	-	-	411879.82	2196961.11	Картометрический метод	5.0	-

2. Сведения о характерных точках границ объекта							
Обозначение характерных точек границ	Существующие координаты, м		Измененные (уточненные) координаты, м		Метод определения координат характерной точки	Средняя квадратическая погрешность положения характерной точки (Mt), м	Описание обозначения точки на местности (при наличии)
	X	Y	X	Y			
1	2	3	4	5	6	7	8
193	-	-	411926.97	2196944.49	Картометрический метод	5.0	-
194	-	-	411932.63	2196942.50	Картометрический метод	5.0	-
195	-	-	411979.79	2196925.86	Картометрический метод	5.0	-
196	-	-	411989.76	2196954.16	Картометрический метод	5.0	-
197	-	-	411999.74	2196982.46	Картометрический метод	5.0	-
198	-	-	412009.71	2197010.75	Картометрический метод	5.0	-
172	-	-	412019.69	2197039.04	Картометрический метод	5.0	-
199	-	-	412076.91	2197025.11	Картометрический метод	5.0	-
200	-	-	412029.40	2197039.85	Картометрический метод	5.0	-
201	-	-	412007.87	2196977.91	Картометрический метод	5.0	-
202	-	-	411998.12	2196949.23	Картометрический метод	5.0	-
203	-	-	411988.66	2196922.82	Картометрический метод	5.0	-
204	-	-	412036.27	2196906.50	Картометрический метод	5.0	-
205	-	-	412045.24	2196932.98	Картометрический метод	5.0	-
206	-	-	412054.89	2196961.28	Картометрический метод	5.0	-
207	-	-	412064.45	2196989.23	Картометрический метод	5.0	-
199	-	-	412076.91	2197025.11	Картометрический метод	5.0	-
208	-	-	412085.73	2196982.30	Картометрический метод	5.0	-
209	-	-	412070.26	2196987.57	Картометрический метод	5.0	-
210	-	-	412059.89	2196959.81	Картометрический метод	5.0	-
211	-	-	412060.55	2196959.57	Картометрический метод	5.0	-
212	-	-	412065.56	2196957.72	Картометрический метод	5.0	-
213	-	-	412076.18	2196954.11	Картометрический метод	5.0	-
208	-	-	412085.73	2196982.30	Картометрический метод	5.0	-
214	-	-	412098.22	2196914.66	Картометрический метод	5.0	-

## 2. Сведения о характерных точках границ объекта

Обозначение характерных точек границ	Существующие координаты, м		Измененные (уточненные) координаты, м		Метод определения координат характерной точки	Средняя квадратическая погрешность положения характерной точки (Mt), м	Описание обозначения точки на местности (при наличии)
	X	Y	X	Y			
1	2	3	4	5	6	7	8
215	-	-	412074.56	2196922.72	Картометрический метод	5.0	-
216	-	-	412050.89	2196930.79	Картометрический метод	5.0	-
217	-	-	412037.99	2196892.94	Картометрический метод	5.0	-
218	-	-	412085.31	2196876.80	Картометрический метод	5.0	-
214	-	-	412098.22	2196914.66	Картометрический метод	5.0	-
219	-	-	412733.31	2197481.77	Картометрический метод	5.0	-
220	-	-	412729.29	2197482.82	Картометрический метод	5.0	-
221	-	-	412704.79	2197489.75	Картометрический метод	5.0	-
222	-	-	412680.91	2197496.27	Картометрический метод	5.0	-
223	-	-	412656.76	2197503.01	Картометрический метод	5.0	-
224	-	-	412639.81	2197507.92	Картометрический метод	5.0	-
225	-	-	412584.80	2197523.83	Картометрический метод	5.0	-
226	-	-	412578.68	2197512.97	Картометрический метод	5.0	-
227	-	-	412546.63	2197520.51	Картометрический метод	5.0	-
228	-	-	412531.77	2197483.19	Картометрический метод	5.0	-
229	-	-	412521.74	2197429.98	Картометрический метод	5.0	-
230	-	-	412516.22	2197408.82	Картометрический метод	5.0	-
231	-	-	412712.55	2197363.06	Картометрический метод	5.0	-
232	-	-	412717.45	2197380.35	Картометрический метод	5.0	-
233	-	-	412723.45	2197420.29	Картометрический метод	5.0	-
234	-	-	412729.62	2197460.60	Картометрический метод	5.0	-
219	-	-	412733.31	2197481.77	Картометрический метод	5.0	-
235	-	-	412765.82	2198186.43	Картометрический метод	5.0	-
236	-	-	412544.46	2198234.72	Картометрический метод	5.0	-
237	-	-	412438.81	2198249.18	Картометрический метод	5.0	-

## 2. Сведения о характерных точках границ объекта

Обозначение характерных точек границ	Существующие координаты, м		Измененные (уточненные) координаты, м		Метод определения координат характерной точки	Средняя квадратическая погрешность положения характерной точки (Mt), м	Описание обозначения точки на местности (при наличии)
	X	Y	X	Y			
1	2	3	4	5	6	7	8
238	-	-	412431.51	2198138.75	Картометрический метод	5.0	-
239	-	-	412429.86	2198138.92	Картометрический метод	5.0	-
240	-	-	412421.74	2198018.52	Картометрический метод	5.0	-
241	-	-	412411.11	2197879.86	Картометрический метод	5.0	-
242	-	-	412393.30	2197837.66	Картометрический метод	5.0	-
243	-	-	412360.58	2197776.14	Картометрический метод	5.0	-
244	-	-	412339.50	2197708.23	Картометрический метод	5.0	-
245	-	-	412327.78	2197637.94	Картометрический метод	5.0	-
246	-	-	412300.52	2197568.26	Картометрический метод	5.0	-
247	-	-	412282.74	2197554.40	Картометрический метод	5.0	-
248	-	-	412245.01	2197489.84	Картометрический метод	5.0	-
249	-	-	412231.69	2197450.40	Картометрический метод	5.0	-
250	-	-	412234.37	2197378.89	Картометрический метод	5.0	-
251	-	-	412214.75	2197320.75	Картометрический метод	5.0	-
252	-	-	412187.82	2197205.14	Картометрический метод	5.0	-
253	-	-	412151.62	2197112.42	Картометрический метод	5.0	-
254	-	-	412118.46	2197053.51	Картометрический метод	5.0	-
255	-	-	412085.97	2197057.26	Картометрический метод	5.0	-
256	-	-	412082.86	2197045.50	Картометрический метод	5.0	-
257	-	-	412083.17	2197025.44	Картометрический метод	5.0	-
258	-	-	412082.82	2197024.43	Картометрический метод	5.0	-
259	-	-	412080.87	2197018.71	Картометрический метод	5.0	-
260	-	-	412070.26	2196987.58	Картометрический метод	5.0	-
261	-	-	412085.74	2196982.31	Картометрический метод	5.0	-
262	-	-	412117.58	2196971.45	Картометрический метод	5.0	-

## 2. Сведения о характерных точках границ объекта

Обозначение характерных точек границ	Существующие координаты, м		Измененные (уточненные) координаты, м		Метод определения координат характерной точки	Средняя квадратическая погрешность положения характерной точки (Mt), м	Описание обозначения точки на местности (при наличии)
	X	Y	X	Y			
1	2	3	4	5	6	7	8
263	-	-	412134.27	2196995.90	Картометрический метод	5.0	-
264	-	-	412169.09	2196977.37	Картометрический метод	5.0	-
265	-	-	412219.60	2196954.17	Картометрический метод	5.0	-
266	-	-	412226.42	2196950.30	Картометрический метод	5.0	-
267	-	-	412232.31	2196946.97	Картометрический метод	5.0	-
268	-	-	412237.01	2196944.70	Картометрический метод	5.0	-
269	-	-	412294.30	2196916.98	Картометрический метод	5.0	-
270	-	-	412309.97	2196909.39	Картометрический метод	5.0	-
271	-	-	412332.81	2196904.51	Картометрический метод	5.0	-
272	-	-	412357.50	2196952.46	Картометрический метод	5.0	-
273	-	-	412363.32	2196968.42	Картометрический метод	5.0	-
274	-	-	412372.46	2196992.16	Картометрический метод	5.0	-
275	-	-	412384.05	2197035.72	Картометрический метод	5.0	-
276	-	-	412422.45	2197175.49	Картометрический метод	5.0	-
277	-	-	412428.76	2197193.56	Картометрический метод	5.0	-
278	-	-	412442.19	2197251.32	Картометрический метод	5.0	-
279	-	-	412452.11	2197250.77	Картометрический метод	5.0	-
280	-	-	412458.44	2197273.49	Картометрический метод	5.0	-
281	-	-	412458.41	2197300.93	Картометрический метод	5.0	-
282	-	-	412468.81	2197305.67	Картометрический метод	5.0	-
283	-	-	412471.82	2197314.89	Картометрический метод	5.0	-
284	-	-	412474.73	2197323.68	Картометрический метод	5.0	-
285	-	-	412461.40	2197327.32	Картометрический метод	5.0	-
286	-	-	412469.64	2197347.57	Картометрический метод	5.0	-
287	-	-	412486.51	2197420.60	Картометрический метод	5.0	-

2. Сведения о характерных точках границ объекта							
Обозначение характерных точек границ	Существующие координаты, м		Измененные (уточненные) координаты, м		Метод определения координат характерной точки	Средняя квадратическая погрешность положения характерной точки (Mt), м	Описание обозначения точки на местности (при наличии)
	X	Y	X	Y			
1	2	3	4	5	6	7	8
288	-	-	412490.75	2197414.74	Картометрический метод	5.0	-
289	-	-	412498.08	2197436.32	Картометрический метод	5.0	-
290	-	-	412516.99	2197505.57	Картометрический метод	5.0	-
291	-	-	412519.28	2197510.20	Картометрический метод	5.0	-
292	-	-	412527.73	2197520.73	Картометрический метод	5.0	-
293	-	-	412579.34	2197689.66	Картометрический метод	5.0	-
294	-	-	412585.78	2197706.61	Картометрический метод	5.0	-
295	-	-	412596.63	2197745.58	Картометрический метод	5.0	-
296	-	-	412604.78	2197743.39	Картометрический метод	5.0	-
297	-	-	412607.41	2197760.78	Картометрический метод	5.0	-
298	-	-	412601.96	2197762.23	Картометрический метод	5.0	-
299	-	-	412611.21	2197794.93	Картометрический метод	5.0	-
300	-	-	412614.51	2197794.36	Картометрический метод	5.0	-
301	-	-	412621.36	2197826.43	Картометрический метод	5.0	-
302	-	-	412628.92	2197861.84	Картометрический метод	5.0	-
303	-	-	412670.89	2197850.13	Картометрический метод	5.0	-
235	-	-	412765.82	2198186.43	Картометрический метод	5.0	-
304	-	-	412797.77	2196502.03	Картометрический метод	5.0	-
305	-	-	412797.31	2196508.09	Картометрический метод	5.0	-
306	-	-	412792.58	2196570.41	Картометрический метод	5.0	-
307	-	-	412779.05	2196571.14	Картометрический метод	5.0	-
308	-	-	412740.40	2196575.78	Картометрический метод	5.0	-
309	-	-	412595.41	2196581.14	Картометрический метод	5.0	-
310	-	-	412563.00	2196582.90	Картометрический метод	5.0	-
311	-	-	412555.42	2196583.32	Картометрический метод	5.0	-

2. Сведения о характерных точках границ объекта							
Обозначение характерных точек границ	Существующие координаты, м		Измененные (уточненные) координаты, м		Метод определения координат характерной точки	Средняя квадратическая погрешность положения характерной точки (Mt), м	Описание обозначения точки на местности (при наличии)
	X	Y	X	Y			
1	2	3	4	5	6	7	8
312	-	-	412529.46	2196575.85	Картометрический метод	5.0	-
313	-	-	412495.53	2196566.09	Картометрический метод	5.0	-
314	-	-	412483.85	2196562.74	Картометрический метод	5.0	-
315	-	-	412473.99	2196559.92	Картометрический метод	5.0	-
316	-	-	412463.39	2196562.07	Картометрический метод	5.0	-
317	-	-	412444.43	2196565.92	Картометрический метод	5.0	-
318	-	-	412438.86	2196572.59	Картометрический метод	5.0	-
319	-	-	412406.91	2196610.91	Картометрический метод	5.0	-
320	-	-	412399.73	2196619.54	Картометрический метод	5.0	-
321	-	-	412378.09	2196632.92	Картометрический метод	5.0	-
322	-	-	412288.15	2196688.51	Картометрический метод	5.0	-
323	-	-	412233.46	2196727.51	Картометрический метод	5.0	-
324	-	-	412121.08	2196806.78	Картометрический метод	5.0	-
325	-	-	412156.20	2196840.51	Картометрический метод	5.0	-
326	-	-	412232.83	2196794.24	Картометрический метод	5.0	-
327	-	-	412270.56	2196783.61	Картометрический метод	5.0	-
328	-	-	412332.39	2196904.28	Картометрический метод	5.0	-
329	-	-	412309.92	2196909.10	Картометрический метод	5.0	-
330	-	-	412294.04	2196916.73	Картометрический метод	5.0	-
331	-	-	412236.84	2196944.23	Картометрический метод	5.0	-
332	-	-	412219.44	2196953.80	Картометрический метод	5.0	-
333	-	-	412168.91	2196976.89	Картометрический метод	5.0	-
334	-	-	412134.35	2196995.37	Картометрический метод	5.0	-
335	-	-	412117.81	2196971.35	Картометрический метод	5.0	-
336	-	-	412128.07	2196966.75	Картометрический метод	5.0	-

2. Сведения о характерных точках границ объекта							
Обозначение характерных точек границ	Существующие координаты, м		Измененные (уточненные) координаты, м		Метод определения координат характерной точки	Средняя квадратическая погрешность положения характерной точки (Mt), м	Описание обозначения точки на местности (при наличии)
	X	Y	X	Y			
1	2	3	4	5	6	7	8
337	-	-	412123.30	2196955.23	Картометрический метод	5.0	-
338	-	-	412108.89	2196909.36	Картометрический метод	5.0	-
339	-	-	412099.67	2196886.87	Картометрический метод	5.0	-
340	-	-	412087.75	2196864.96	Картометрический метод	5.0	-
341	-	-	412085.40	2196853.51	Картометрический метод	5.0	-
342	-	-	412036.98	2196871.50	Картометрический метод	5.0	-
343	-	-	412013.48	2196834.08	Картометрический метод	5.0	-
344	-	-	411987.63	2196795.23	Картометрический метод	5.0	-
345	-	-	411963.21	2196817.24	Картометрический метод	5.0	-
346	-	-	411933.74	2196834.43	Картометрический метод	5.0	-
347	-	-	411923.06	2196840.66	Картометрический метод	5.0	-
348	-	-	411897.42	2196855.62	Картометрический метод	5.0	-
349	-	-	411872.98	2196869.87	Картометрический метод	5.0	-
350	-	-	411849.12	2196883.81	Картометрический метод	5.0	-
351	-	-	411826.31	2196897.10	Картометрический метод	5.0	-
352	-	-	411794.23	2196915.82	Картометрический метод	5.0	-
353	-	-	411788.12	2196919.38	Картометрический метод	5.0	-
354	-	-	411755.32	2196933.19	Картометрический метод	5.0	-
355	-	-	411751.53	2196923.62	Картометрический метод	5.0	-
356	-	-	411739.89	2196891.11	Картометрический метод	5.0	-
357	-	-	411728.40	2196858.98	Картометрический метод	5.0	-
358	-	-	411716.99	2196827.09	Картометрический метод	5.0	-
359	-	-	411705.48	2196794.93	Картометрический метод	5.0	-
360	-	-	411694.25	2196763.56	Картометрический метод	5.0	-
361	-	-	411730.04	2196743.57	Картометрический метод	5.0	-



2. Сведения о характерных точках границ объекта							
Обозначение характерных точек границ	Существующие координаты, м		Измененные (уточненные) координаты, м		Метод определения координат характерной точки	Средняя квадратическая погрешность положения характерной точки (Mt), м	Описание обозначения точки на местности (при наличии)
	X	Y	X	Y			
1	2	3	4	5	6	7	8
362	-	-	411756.16	2196728.98	Картометрический метод	5.0	-
363	-	-	411782.28	2196714.39	Картометрический метод	5.0	-
364	-	-	411807.84	2196700.11	Картометрический метод	5.0	-
365	-	-	411834.17	2196685.40	Картометрический метод	5.0	-
366	-	-	411872.49	2196664.00	Картометрический метод	5.0	-
367	-	-	411894.20	2196651.87	Картометрический метод	5.0	-
368	-	-	411888.67	2196619.65	Картометрический метод	5.0	-
369	-	-	411855.11	2196555.44	Картометрический метод	5.0	-
370	-	-	411850.10	2196544.89	Картометрический метод	5.0	-
371	-	-	411828.34	2196498.18	Картометрический метод	5.0	-
372	-	-	411769.17	2196333.96	Картометрический метод	5.0	-
373	-	-	411862.82	2196313.41	Картометрический метод	5.0	-
374	-	-	411889.61	2196289.04	Картометрический метод	5.0	-
375	-	-	411920.42	2196282.31	Картометрический метод	5.0	-
376	-	-	411925.50	2196300.58	Картометрический метод	5.0	-
377	-	-	411963.89	2196292.73	Картометрический метод	5.0	-
378	-	-	411965.97	2196322.16	Картометрический метод	5.0	-
379	-	-	411997.29	2196428.61	Картометрический метод	5.0	-
380	-	-	412027.71	2196411.06	Картометрический метод	5.0	-
381	-	-	412040.93	2196403.43	Картометрический метод	5.0	-
382	-	-	412055.00	2196395.32	Картометрический метод	5.0	-
383	-	-	412066.91	2196388.44	Картометрический метод	5.0	-
384	-	-	412092.90	2196373.45	Картометрический метод	5.0	-
385	-	-	412096.49	2196371.38	Картометрический метод	5.0	-
386	-	-	412118.88	2196358.46	Картометрический метод	5.0	-

2. Сведения о характерных точках границ объекта							
Обозначение характерных точек границ	Существующие координаты, м		Измененные (уточненные) координаты, м		Метод определения координат характерной точки	Средняя квадратическая погрешность положения характерной точки (Mt), м	Описание обозначения точки на местности (при наличии)
	X	Y	X	Y			
1	2	3	4	5	6	7	8
387	-	-	412128.86	2196352.71	Картометрический метод	5.0	-
388	-	-	412144.88	2196343.46	Картометрический метод	5.0	-
389	-	-	412161.26	2196334.01	Картометрический метод	5.0	-
390	-	-	412193.65	2196315.32	Картометрический метод	5.0	-
391	-	-	412196.84	2196313.48	Картометрический метод	5.0	-
392	-	-	412226.03	2196296.64	Картометрический метод	5.0	-
393	-	-	412254.44	2196280.24	Картометрический метод	5.0	-
394	-	-	412258.42	2196277.95	Картометрический метод	5.0	-
395	-	-	412264.85	2196274.24	Картометрический метод	5.0	-
396	-	-	412290.82	2196259.26	Картометрический метод	5.0	-
397	-	-	412323.20	2196240.58	Картометрический метод	5.0	-
398	-	-	412355.58	2196221.89	Картометрический метод	5.0	-
399	-	-	412359.58	2196219.59	Картометрический метод	5.0	-
400	-	-	412415.44	2196187.36	Картометрический метод	5.0	-
401	-	-	412444.56	2196170.56	Картометрический метод	5.0	-
402	-	-	412466.35	2196157.98	Картометрический метод	5.0	-
403	-	-	412479.35	2196150.48	Картометрический метод	5.0	-
404	-	-	412532.63	2196119.75	Картометрический метод	5.0	-
405	-	-	412507.54	2196347.61	Картометрический метод	5.0	-
406	-	-	412745.00	2196340.30	Картометрический метод	5.0	-
407	-	-	412764.71	2196339.69	Картометрический метод	5.0	-
408	-	-	412794.90	2196338.76	Картометрический метод	5.0	-
304	-	-	412797.77	2196502.03	Картометрический метод	5.0	-

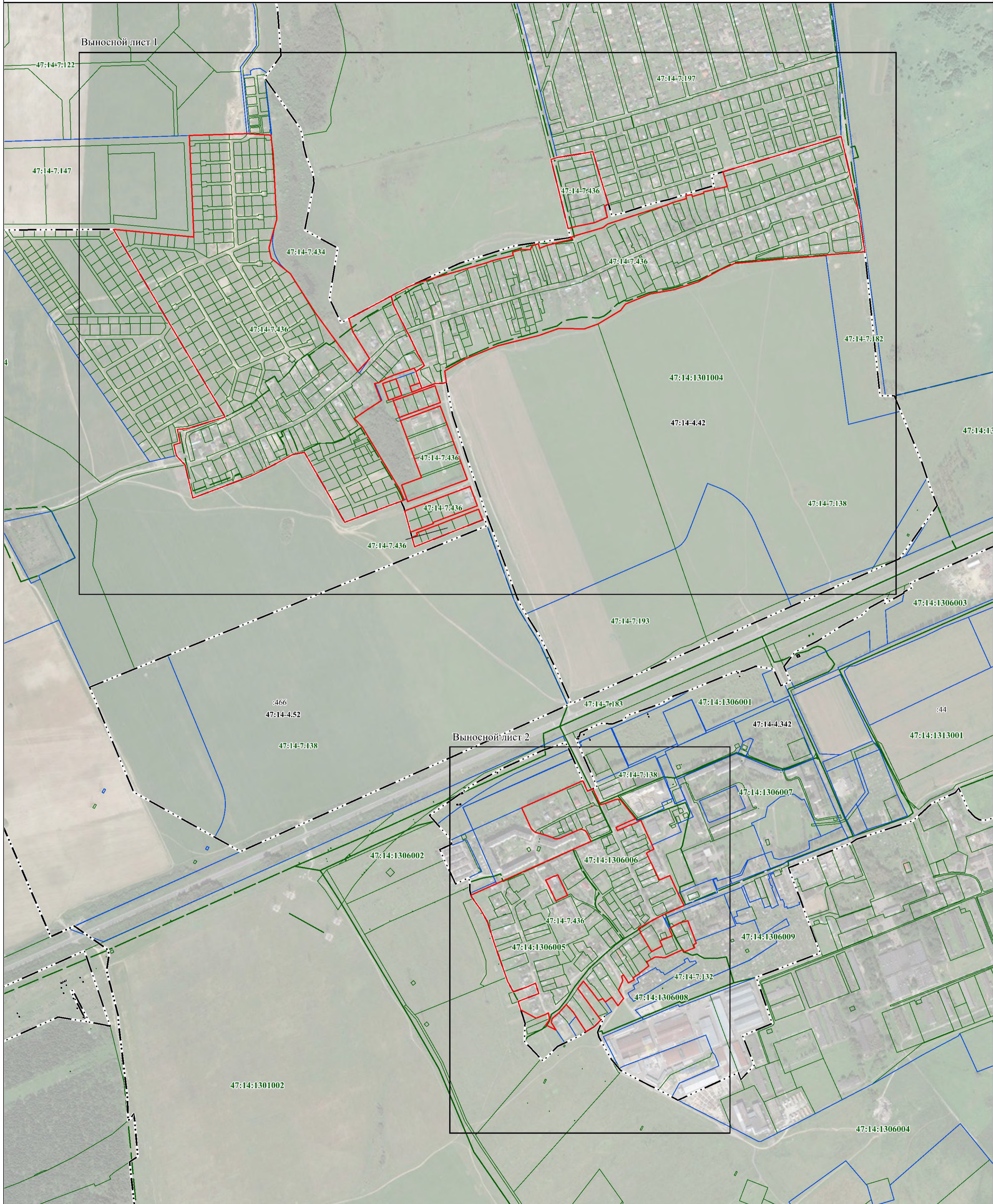
## 3. Сведения о характерных точках части (частей) границы объекта

Обозначение характерных точек части границы	Существующие координаты, м		Измененные (уточненные) координаты, м		Метод определения координат характерной точки	Средняя квадратическая погрешность положения характерной точки (Mt), м	Описание обозначения точки на местности (при наличии)
	X	Y	X	Y			
1	2	3	4	5	6	7	8
-	-	-	-	-	-	-	

Раздел 4

План границ объекта

Обзорная схема границ объекта с указанием расположения листов



Масштаб 1:7 000

**Используемые условные знаки и обозначения:**

- - граница объекта
- - граница кадастрового квартала
- граница муниципального образования, сведения о которой внесены в ЕГРН
- граница населенного пункта, сведения о котором внесены в ЕГРН
- граница территориальной зоны, сведения о которой внесены в ЕГРН
- - граница земельного участка, сведения о котором внесены в ЕГРН
- 47:14-7.436 - номер границы территориальной зоны, сведения о которой внесены в ЕГРН
- 47:14-4.52 - номер границы муниципального образования или населенного пункта, сведения о котором внесены в ЕГРН
- 47:14:1306006 - номер кадастрового квартала

Подпись \_\_\_\_\_

Дата " " 20\_\_ г.

Место для оттиска печати (при наличии) лица, составившего описание местоположения границ объекта

Раздел 4  
 План границ объекта  
 Выносовой лист 1



Масштаб 1:2 000

- Используемые условные знаки и обозначения:**
- граница объекта
  - граница кадастрового квартала
  - - - граница муниципального образования, сведения о которой внесены в ЕГРН
  - · - · - граница населенного пункта, сведения о котором внесены в ЕГРН
  - · - · - граница территориальной зоны, сведения о которой внесены в ЕГРН
  - граница земельного участка, сведения о котором внесены в ЕГРН
  - - характеристическая точка границы объекта работ
  - - номер земельного участка, сведения о котором внесены в ЕГРН
  - :3 - номер границы территориальной зоны, сведения о которой внесены в ЕГРН
  - 47:14-7.436 - номер границы муниципального образования или населенного пункта, сведения о котором внесены в ЕГРН
  - 47:14-4.52 - номер границы муниципального образования или населенного пункта, сведения о котором внесены в ЕГРН
  - 47:14-1306006 - номер кадастрового квартала

Помощь \_\_\_\_\_ Дата " \_\_\_\_ 20 \_\_\_\_ г.  
 Место для отписки печати (при наличии) лица, составившего описание местоположения границ объекта

Раздел 4

План границ объекта

Выносной лист 2



Масштаб 1:2 000

**Используемые условные знаки и обозначения:**

- - граница объекта
- - граница кадастрового квартала
- - - - граница муниципального образования, сведения о которой внесены в ЕГРН
- · - · - граница населенного пункта, сведения о котором внесены в ЕГРН
- · - · - граница территориальной зоны, сведения о которой внесены в ЕГРН
- - граница земельного участка, сведения о котором внесены в ЕГРН
- 1 - характеристическая точка границы объекта работ
- :13 - номер земельного участка, сведения о котором внесены в ЕГРН
- 47:14-7.436 - номер границы территориальной зоны, сведения о которой внесены в ЕГРН
- 47:14-4.52 - номер границы муниципального образования или населенного пункта, сведения о котором внесены в ЕГРН
- 47:14:1306006 - номер кадастрового квартала

Подпись \_\_\_\_\_

Дата " " 20\_\_ г.

Место для оттиска печати (при наличии) лица, составившего описание местоположения границ объекта

**Текстовое описание местоположения границ населенных пунктов,  
территориальных зон**

Прохождение границы		Описание прохождения границы
от точки	до точки	
1	2	3
1	2	-
2	3	-
3	4	-
4	5	-
5	6	-
6	7	-
7	8	-
8	9	-
9	10	-
10	11	-
11	12	-
12	13	-
13	14	-
14	15	-
15	16	-
16	17	-
17	18	-
18	19	-
19	20	-
20	21	-
21	22	-
22	23	-
23	24	-
24	25	-
25	26	-
26	27	-
27	28	-
28	29	-
29	30	-
30	31	-
31	32	-
32	33	-
33	34	-
34	35	-
35	36	-
36	37	-
37	38	-

**Текстовое описание местоположения границ населенных пунктов,  
территориальных зон**

Прохождение границы		Описание прохождения границы
от точки	до точки	
1	2	3
38	39	-
39	40	-
40	41	-
41	42	-
42	43	-
43	44	-
44	45	-
45	46	-
46	47	-
47	48	-
48	49	-
49	50	-
50	51	-
51	52	-
52	53	-
53	54	-
54	55	-
55	56	-
56	57	-
57	58	-
58	59	-
59	60	-
60	61	-
61	62	-
62	63	-
63	64	-
64	65	-
65	66	-
66	67	-
67	68	-
68	69	-
69	70	-
70	71	-
71	72	-
72	73	-
73	74	-
74	75	-



**Текстовое описание местоположения границ населенных пунктов,  
территориальных зон**

Прохождение границы		Описание прохождения границы
от точки	до точки	
1	2	3
75	76	-
76	77	-
77	78	-
78	79	-
79	80	-
80	81	-
81	82	-
82	83	-
83	84	-
84	85	-
85	86	-
86	87	-
87	88	-
88	89	-
89	90	-
90	91	-
91	92	-
92	93	-
93	94	-
94	95	-
95	96	-
96	97	-
97	98	-
98	99	-
99	100	-
100	101	-
101	102	-
102	103	-
103	104	-
104	105	-
105	106	-
106	107	-
107	108	-
108	109	-
109	110	-
110	111	-
111	112	-

**Текстовое описание местоположения границ населенных пунктов,  
территориальных зон**

Прохождение границы		Описание прохождения границы
от точки	до точки	
1	2	3
112	113	-
113	114	-
114	115	-
115	116	-
116	117	-
117	118	-
118	119	-
119	120	-
120	121	-
121	122	-
122	123	-
123	124	-
124	125	-
125	126	-
126	127	-
127	128	-
128	129	-
129	1	-
130	131	-
131	132	-
132	133	-
133	130	-
134	135	-
135	136	-
136	137	-
137	138	-
138	139	-
139	140	-
140	141	-
141	142	-
142	134	-
143	144	-
144	145	-
145	146	-
146	147	-
147	148	-
148	149	-

**Текстовое описание местоположения границ населенных пунктов,  
территориальных зон**

Прохождение границы		Описание прохождения границы
от точки	до точки	
1	2	3
149	150	-
150	151	-
151	152	-
152	153	-
153	154	-
154	155	-
155	156	-
156	157	-
157	143	-
158	159	-
159	160	-
160	161	-
161	162	-
162	163	-
163	164	-
164	165	-
165	166	-
166	167	-
167	168	-
168	169	-
169	170	-
170	171	-
171	158	-
172	173	-
173	174	-
174	175	-
175	176	-
176	177	-
177	178	-
178	179	-
179	180	-
180	181	-
181	182	-
182	183	-
183	184	-
184	185	-
185	186	-

**Текстовое описание местоположения границ населенных пунктов,  
территориальных зон**

Прохождение границы		Описание прохождения границы
от точки	до точки	
1	2	3
186	187	-
187	188	-
188	189	-
189	190	-
190	191	-
191	192	-
192	193	-
193	194	-
194	195	-
195	196	-
196	197	-
197	198	-
198	172	-
199	200	-
200	201	-
201	202	-
202	203	-
203	204	-
204	205	-
205	206	-
206	207	-
207	199	-
208	209	-
209	210	-
210	211	-
211	212	-
212	213	-
213	208	-
214	215	-
215	216	-
216	217	-
217	218	-
218	214	-
219	220	-
220	221	-
221	222	-
222	223	-

**Текстовое описание местоположения границ населенных пунктов,  
территориальных зон**

Прохождение границы		Описание прохождения границы
от точки	до точки	
1	2	3
223	224	-
224	225	-
225	226	-
226	227	-
227	228	-
228	229	-
229	230	-
230	231	-
231	232	-
232	233	-
233	234	-
234	219	-
235	236	-
236	237	-
237	238	-
238	239	-
239	240	-
240	241	-
241	242	-
242	243	-
243	244	-
244	245	-
245	246	-
246	247	-
247	248	-
248	249	-
249	250	-
250	251	-
251	252	-
252	253	-
253	254	-
254	255	-
255	256	-
256	257	-
257	258	-
258	259	-
259	260	-

**Текстовое описание местоположения границ населенных пунктов,  
территориальных зон**

Прохождение границы		Описание прохождения границы
от точки	до точки	
1	2	3
260	261	-
261	262	-
262	263	-
263	264	-
264	265	-
265	266	-
266	267	-
267	268	-
268	269	-
269	270	-
270	271	-
271	272	-
272	273	-
273	274	-
274	275	-
275	276	-
276	277	-
277	278	-
278	279	-
279	280	-
280	281	-
281	282	-
282	283	-
283	284	-
284	285	-
285	286	-
286	287	-
287	288	-
288	289	-
289	290	-
290	291	-
291	292	-
292	293	-
293	294	-
294	295	-
295	296	-
296	297	-

**Текстовое описание местоположения границ населенных пунктов,  
территориальных зон**

Прохождение границы		Описание прохождения границы
от точки	до точки	
1	2	3
297	298	-
298	299	-
299	300	-
300	301	-
301	302	-
302	303	-
303	235	-
304	305	-
305	306	-
306	307	-
307	308	-
308	309	-
309	310	-
310	311	-
311	312	-
312	313	-
313	314	-
314	315	-
315	316	-
316	317	-
317	318	-
318	319	-
319	320	-
320	321	-
321	322	-
322	323	-
323	324	-
324	325	-
325	326	-
326	327	-
327	328	-
328	329	-
329	330	-
330	331	-
331	332	-
332	333	-
333	334	-

**Текстовое описание местоположения границ населенных пунктов,  
территориальных зон**

Прохождение границы		Описание прохождения границы
от точки	до точки	
1	2	3
334	335	-
335	336	-
336	337	-
337	338	-
338	339	-
339	340	-
340	341	-
341	342	-
342	343	-
343	344	-
344	345	-
345	346	-
346	347	-
347	348	-
348	349	-
349	350	-
350	351	-
351	352	-
352	353	-
353	354	-
354	355	-
355	356	-
356	357	-
357	358	-
358	359	-
359	360	-
360	361	-
361	362	-
362	363	-
363	364	-
364	365	-
365	366	-
366	367	-
367	368	-
368	369	-
369	370	-
370	371	-



**Текстовое описание местоположения границ населенных пунктов,  
территориальных зон**

Прохождение границы		Описание прохождения границы
от точки	до точки	
1	2	3
371	372	-
372	373	-
373	374	-
374	375	-
375	376	-
376	377	-
377	378	-
378	379	-
379	380	-
380	381	-
381	382	-
382	383	-
383	384	-
384	385	-
385	386	-
386	387	-
387	388	-
388	389	-
389	390	-
390	391	-
391	392	-
392	393	-
393	394	-
394	395	-
395	396	-
396	397	-
397	398	-
398	399	-
399	400	-
400	401	-
401	402	-
402	403	-
403	404	-
404	405	-
405	406	-
406	407	-
407	408	-

**Текстовое описание местоположения границ населенных пунктов,  
территориальных зон**

Прохождение границы		Описание прохождения границы
от точки	до точки	
1	2	3
408	304	-

--	--	--

# ОПИСАНИЕ МЕСТОПОЛОЖЕНИЯ ГРАНИЦ

## Зона многоэтажной жилой застройки

(наименование объекта, местоположение границ которого описано (далее - объект))

### Раздел 1

#### Сведения об объекте

№ п/п	Характеристики объекта	Описание характеристик
1	2	3
1.	Местоположение объекта	Ленинградская область, Ломоносовский район, Лагодовское сельское поселение
2.	Площадь объекта +/- величина погрешности определения площади (P +/- Дельта P)	2698892 +/- 28750 м <sup>2</sup>
3.	Иные характеристики объекта	-

## Раздел 2

### Сведения о местоположении границ объекта

1. Система координат -

2. Сведения о характерных точках границ объекта

Обозначение характерных точек границ	Координаты, м		Метод определения координат характерной точки	Средняя квадратическая погрешность положения характерной точки (Mt), м	Описание обозначения точки на местности (при наличии)
	X	Y			
1	2	3	4	5	6
-	-	-	-	-	-

3. Сведения о характерных точках части (частей) границы объекта

Обозначение характерных точек части границы	Координаты, м		Метод определения координат характерной точки	Средняя квадратическая погрешность положения характерной точки (Mt), м	Описание обозначения точки на местности (при наличии)
	X	Y			
1	2	3	4	5	6
-	-	-	-	-	-

### Раздел 3

#### Сведения о местоположении измененных (уточненных) границ объекта

1. Система координат МСК 47 зона 2

2. Сведения о характерных точках границ объекта

Обозначение характерных точек границ	Существующие координаты, м		Измененные (уточненные) координаты, м		Метод определения координат характерной точки	Средняя квадратическая погрешность положения характерной точки (Mt), м	Описание обозначения точки на местности (при наличии)
	X	Y	X	Y			
1	2	3	4	5	6	7	8
1	-	-	411324.82	2196256.56	Картометрический метод	5.0	-
2	-	-	411679.08	2197167.14	Картометрический метод	5.0	-
3	-	-	411468.72	2197240.17	Картометрический метод	5.0	-
4	-	-	411442.60	2197252.30	Картометрический метод	5.0	-
5	-	-	411346.19	2197310.06	Картометрический метод	5.0	-
6	-	-	411259.64	2197348.86	Картометрический метод	5.0	-
7	-	-	411167.84	2197388.60	Картометрический метод	5.0	-
8	-	-	411154.76	2197357.74	Картометрический метод	5.0	-
9	-	-	410766.63	2196454.61	Картометрический метод	5.0	-
10	-	-	410808.49	2196381.90	Картометрический метод	5.0	-
11	-	-	410809.49	2196382.50	Картометрический метод	5.0	-
12	-	-	410809.42	2196382.61	Картометрический метод	5.0	-
13	-	-	410836.14	2196397.74	Картометрический метод	5.0	-
14	-	-	410845.38	2196401.99	Картометрический метод	5.0	-
15	-	-	410854.88	2196405.59	Картометрический метод	5.0	-
16	-	-	410864.61	2196408.54	Картометрический метод	5.0	-
17	-	-	410874.52	2196410.81	Картометрический метод	5.0	-
18	-	-	410884.56	2196412.40	Картометрический метод	5.0	-
19	-	-	410894.69	2196413.30	Картометрический метод	5.0	-
20	-	-	410904.85	2196413.50	Картометрический метод	5.0	-
21	-	-	410914.95	2196413.01	Картометрический метод	5.0	-
22	-	-	410925.05	2196411.83	Картометрический метод	5.0	-

2. Сведения о характерных точках границ объекта							
Обозначение характерных точек границ	Существующие координаты, м		Измененные (уточненные) координаты, м		Метод определения координат характерной точки	Средняя квадратическая погрешность положения характерной точки (Mt), м	Описание обозначения точки на местности (при наличии)
	X	Y	X	Y			
1	2	3	4	5	6	7	8
23	-	-	410935.09	2196409.95	Картометрический метод	5.0	-
24	-	-	410944.93	2196407.39	Картометрический метод	5.0	-
25	-	-	410954.49	2196404.20	Картометрический метод	5.0	-
26	-	-	410960.13	2196401.88	Картометрический метод	5.0	-
27	-	-	411070.44	2196358.02	Картометрический метод	5.0	-
28	-	-	411093.46	2196348.84	Картометрический метод	5.0	-
1	-	-	411324.82	2196256.56	Картометрический метод	5.0	-
29	-	-	412118.46	2197053.51	Картометрический метод	5.0	-
30	-	-	412151.62	2197112.42	Картометрический метод	5.0	-
31	-	-	412187.82	2197205.14	Картометрический метод	5.0	-
32	-	-	412214.75	2197320.75	Картометрический метод	5.0	-
33	-	-	412234.37	2197378.89	Картометрический метод	5.0	-
34	-	-	412231.69	2197450.40	Картометрический метод	5.0	-
35	-	-	412245.01	2197489.84	Картометрический метод	5.0	-
36	-	-	412282.74	2197554.40	Картометрический метод	5.0	-
37	-	-	412300.52	2197568.26	Картометрический метод	5.0	-
38	-	-	412327.78	2197637.94	Картометрический метод	5.0	-
39	-	-	412339.50	2197708.23	Картометрический метод	5.0	-
40	-	-	412360.58	2197776.14	Картометрический метод	5.0	-
41	-	-	412393.30	2197837.66	Картометрический метод	5.0	-
42	-	-	412411.11	2197879.86	Картометрический метод	5.0	-
43	-	-	412421.74	2198018.52	Картометрический метод	5.0	-
44	-	-	412429.86	2198138.92	Картометрический метод	5.0	-
45	-	-	411951.28	2198196.08	Картометрический метод	5.0	-
46	-	-	411986.34	2198344.66	Картометрический метод	5.0	-

2. Сведения о характерных точках границ объекта							
Обозначение характерных точек границ	Существующие координаты, м		Измененные (уточненные) координаты, м		Метод определения координат характерной точки	Средняя квадратическая погрешность положения характерной точки (Mt), м	Описание обозначения точки на местности (при наличии)
	X	Y	X	Y			
1	2	3	4	5	6	7	8
47	-	-	411840.84	2198402.45	Картометрический метод	5.0	-
48	-	-	411796.90	2198416.50	Картометрический метод	5.0	-
49	-	-	411546.47	2198260.93	Картометрический метод	5.0	-
50	-	-	411513.69	2198160.60	Картометрический метод	5.0	-
51	-	-	411482.77	2198076.93	Картометрический метод	5.0	-
52	-	-	411477.42	2198064.39	Картометрический метод	5.0	-
53	-	-	411460.44	2198018.72	Картометрический метод	5.0	-
54	-	-	411462.59	2198017.92	Картометрический метод	5.0	-
55	-	-	411652.69	2197937.28	Картометрический метод	5.0	-
56	-	-	411677.95	2197926.57	Картометрический метод	5.0	-
57	-	-	411688.08	2197922.00	Картометрический метод	5.0	-
58	-	-	411697.91	2197916.82	Картометрический метод	5.0	-
59	-	-	411707.40	2197911.05	Картометрический метод	5.0	-
60	-	-	411716.52	2197904.71	Картометрический метод	5.0	-
61	-	-	411725.24	2197897.83	Картометрический метод	5.0	-
62	-	-	411733.53	2197890.43	Картометрический метод	5.0	-
63	-	-	411741.34	2197882.53	Картометрический метод	5.0	-
64	-	-	411748.66	2197874.17	Картометрический метод	5.0	-
65	-	-	411755.45	2197865.38	Картометрический метод	5.0	-
66	-	-	411761.70	2197856.20	Картометрический метод	5.0	-
67	-	-	411767.37	2197846.64	Картометрический метод	5.0	-
68	-	-	411772.44	2197836.76	Картометрический метод	5.0	-
69	-	-	411776.95	2197825.60	Картометрический метод	5.0	-
70	-	-	411779.65	2197818.90	Картометрический метод	5.0	-
71	-	-	411789.70	2197793.99	Картометрический метод	5.0	-

## 2. Сведения о характерных точках границ объекта

Обозначение характерных точек границ	Существующие координаты, м		Измененные (уточненные) координаты, м		Метод определения координат характерной точки	Средняя квадратическая погрешность положения характерной точки (Mt), м	Описание обозначения точки на местности (при наличии)
	X	Y	X	Y			
1	2	3	4	5	6	7	8
72	-	-	411755.51	2197780.17	Картометрический метод	5.0	-
73	-	-	411741.91	2197774.67	Картометрический метод	5.0	-
74	-	-	411717.32	2197764.72	Картометрический метод	5.0	-
75	-	-	411688.50	2197753.07	Картометрический метод	5.0	-
76	-	-	411639.12	2197733.11	Картометрический метод	5.0	-
77	-	-	411632.84	2197729.55	Картометрический метод	5.0	-
78	-	-	411626.92	2197725.36	Картометрический метод	5.0	-
79	-	-	411621.46	2197720.60	Картометрический метод	5.0	-
80	-	-	411618.67	2197717.62	Картометрический метод	5.0	-
81	-	-	411616.49	2197715.29	Картометрический метод	5.0	-
82	-	-	411612.12	2197709.55	Картометрический метод	5.0	-
83	-	-	411608.37	2197703.43	Картометрический метод	5.0	-
84	-	-	411606.77	2197700.11	Картометрический метод	5.0	-
85	-	-	411605.21	2197696.87	Картометрический метод	5.0	-
86	-	-	411569.73	2197613.23	Картометрический метод	5.0	-
87	-	-	411564.13	2197600.03	Картометрический метод	5.0	-
88	-	-	411478.55	2197395.41	Картометрический метод	5.0	-
89	-	-	411453.03	2197334.39	Картометрический метод	5.0	-
90	-	-	411437.80	2197297.97	Картометрический метод	5.0	-
91	-	-	411428.44	2197275.61	Картометрический метод	5.0	-
92	-	-	411427.55	2197273.67	Картометрический метод	5.0	-
93	-	-	411448.02	2197261.37	Картометрический метод	5.0	-
94	-	-	411475.05	2197248.99	Картометрический метод	5.0	-
95	-	-	411655.13	2197185.72	Картометрический метод	5.0	-
96	-	-	411701.17	2197169.21	Картометрический метод	5.0	-



2. Сведения о характерных точках границ объекта							
Обозначение характерных точек границ	Существующие координаты, м		Измененные (уточненные) координаты, м		Метод определения координат характерной точки	Средняя квадратическая погрешность положения характерной точки (Mt), м	Описание обозначения точки на местности (при наличии)
	X	Y	X	Y			
1	2	3	4	5	6	7	8
97	-	-	411871.49	2197112.31	Картометрический метод	5.0	-
98	-	-	411992.78	2197073.81	Картометрический метод	5.0	-
99	-	-	412085.97	2197057.26	Картометрический метод	5.0	-
29	-	-	412118.46	2197053.51	Картометрический метод	5.0	-
100	-	-	410947.51	2197463.78	Картометрический метод	5.0	-
101	-	-	411020.05	2197635.34	Картометрический метод	5.0	-
102	-	-	410956.74	2197659.84	Картометрический метод	5.0	-
103	-	-	410899.66	2197682.28	Картометрический метод	5.0	-
104	-	-	410890.46	2197658.94	Картометрический метод	5.0	-
105	-	-	410887.36	2197651.07	Картометрический метод	5.0	-
106	-	-	410878.92	2197654.46	Картометрический метод	5.0	-
107	-	-	410875.31	2197645.38	Картометрический метод	5.0	-
108	-	-	410846.59	2197583.31	Картометрический метод	5.0	-
109	-	-	410843.77	2197576.40	Картометрический метод	5.0	-
110	-	-	410898.76	2197533.46	Картометрический метод	5.0	-
111	-	-	410897.70	2197529.19	Картометрический метод	5.0	-
112	-	-	410899.55	2197528.27	Картометрический метод	5.0	-
113	-	-	410899.02	2197520.98	Картометрический метод	5.0	-
114	-	-	410888.26	2197491.40	Картометрический метод	5.0	-
115	-	-	410884.93	2197477.20	Картометрический метод	5.0	-
116	-	-	410929.99	2197456.42	Картометрический метод	5.0	-
117	-	-	410935.61	2197468.79	Картометрический метод	5.0	-
100	-	-	410947.51	2197463.78	Картометрический метод	5.0	-
118	-	-	411504.98	2199774.75	Картометрический метод	5.0	-
119	-	-	411691.36	2200196.93	Картометрический метод	5.0	-

2. Сведения о характерных точках границ объекта							
Обозначение характерных точек границ	Существующие координаты, м		Измененные (уточненные) координаты, м		Метод определения координат характерной точки	Средняя квадратическая погрешность положения характерной точки (Mt), м	Описание обозначения точки на местности (при наличии)
	X	Y	X	Y			
1	2	3	4	5	6	7	8
120	-	-	411847.80	2200574.95	Картометрический метод	5.0	-
121	-	-	411842.34	2200584.28	Картометрический метод	5.0	-
122	-	-	411824.41	2200614.85	Картометрический метод	5.0	-
123	-	-	411804.78	2200682.78	Картометрический метод	5.0	-
124	-	-	411797.98	2200717.86	Картометрический метод	5.0	-
125	-	-	411787.34	2200772.92	Картометрический метод	5.0	-
126	-	-	411786.62	2200774.65	Картометрический метод	5.0	-
127	-	-	411779.33	2200792.31	Картометрический метод	5.0	-
128	-	-	411791.58	2200844.96	Картометрический метод	5.0	-
129	-	-	411780.61	2200852.38	Картометрический метод	5.0	-
130	-	-	411781.17	2200858.48	Картометрический метод	5.0	-
131	-	-	411781.62	2200862.62	Картометрический метод	5.0	-
132	-	-	411782.17	2200867.32	Картометрический метод	5.0	-
133	-	-	411782.47	2200869.09	Картометрический метод	5.0	-
134	-	-	411797.35	2200994.47	Картометрический метод	5.0	-
135	-	-	411797.96	2201000.14	Картометрический метод	5.0	-
136	-	-	411798.30	2201005.68	Картометрический метод	5.0	-
137	-	-	411798.75	2201009.12	Картометрический метод	5.0	-
138	-	-	411799.22	2201011.89	Картометрический метод	5.0	-
139	-	-	411806.98	2201084.17	Картометрический метод	5.0	-
140	-	-	411807.05	2201084.81	Картометрический метод	5.0	-
141	-	-	411772.65	2201198.65	Картометрический метод	5.0	-
142	-	-	411776.44	2201227.28	Картометрический метод	5.0	-
143	-	-	411745.21	2201236.08	Картометрический метод	5.0	-
144	-	-	411694.04	2201252.25	Картометрический метод	5.0	-



Раздел 4  
План границ объекта



Масштаб 1:5 000

- Используемые условные знаки и обозначения:**
- - граница объекта
  - - граница кадастрового квартала
  - - граница территориальной зоны, сведения о которой внесены в ЕГРН
  - - граница земельного участка, сведения о котором внесены в ЕГРН
  - 1 - характеристическая точка границ объекта работ
  - 13 - номер земельного участка, сведения о котором внесены в ЕГРН
  - 47-14-7-138 - номер границы территориальной зоны, сведения о которой внесены в ЕГРН
  - 47-00-3-122 - номер границы муниципального образования или населенного пункта, сведения о котором внесены в ЕГРН
  - 47-14-1306004 - номер кадастрового квартала

Помощь \_\_\_\_\_ Дата " \_\_\_\_ 20 \_\_\_\_ г.  
Место для отписки печати (при наличии) лица, составившего описание местоположения границ объекта

**Текстовое описание местоположения границ населенных пунктов,  
территориальных зон**

Прохождение границы		Описание прохождения границы
от точки	до точки	
1	2	3
1	2	-
2	3	-
3	4	-
4	5	-
5	6	-
6	7	-
7	8	-
8	9	-
9	10	-
10	11	-
11	12	-
12	13	-
13	14	-
14	15	-
15	16	-
16	17	-
17	18	-
18	19	-
19	20	-
20	21	-
21	22	-
22	23	-
23	24	-
24	25	-
25	26	-
26	27	-
27	28	-
28	1	-
29	30	-
30	31	-
31	32	-
32	33	-
33	34	-
34	35	-
35	36	-
36	37	-
37	38	-

**Текстовое описание местоположения границ населенных пунктов,  
территориальных зон**

Прохождение границы		Описание прохождения границы
от точки	до точки	
1	2	3
38	39	-
39	40	-
40	41	-
41	42	-
42	43	-
43	44	-
44	45	-
45	46	-
46	47	-
47	48	-
48	49	-
49	50	-
50	51	-
51	52	-
52	53	-
53	54	-
54	55	-
55	56	-
56	57	-
57	58	-
58	59	-
59	60	-
60	61	-
61	62	-
62	63	-
63	64	-
64	65	-
65	66	-
66	67	-
67	68	-
68	69	-
69	70	-
70	71	-
71	72	-
72	73	-
73	74	-
74	75	-

**Текстовое описание местоположения границ населенных пунктов,  
территориальных зон**

Прохождение границы		Описание прохождения границы
от точки	до точки	
1	2	3
75	76	-
76	77	-
77	78	-
78	79	-
79	80	-
80	81	-
81	82	-
82	83	-
83	84	-
84	85	-
85	86	-
86	87	-
87	88	-
88	89	-
89	90	-
90	91	-
91	92	-
92	93	-
93	94	-
94	95	-
95	96	-
96	97	-
97	98	-
98	99	-
99	29	-
100	101	-
101	102	-
102	103	-
103	104	-
104	105	-
105	106	-
106	107	-
107	108	-
108	109	-
109	110	-
110	111	-
111	112	-

**Текстовое описание местоположения границ населенных пунктов,  
территориальных зон**

Прохождение границы		Описание прохождения границы
от точки	до точки	
1	2	3
112	113	-
113	114	-
114	115	-
115	116	-
116	117	-
117	100	-
118	119	-
119	120	-
120	121	-
121	122	-
122	123	-
123	124	-
124	125	-
125	126	-
126	127	-
127	128	-
128	129	-
129	130	-
130	131	-
131	132	-
132	133	-
133	134	-
134	135	-
135	136	-
136	137	-
137	138	-
138	139	-
139	140	-
140	141	-
141	142	-
142	143	-
143	144	-
144	145	-
145	146	-
146	147	-
147	148	-
148	149	-



**Текстовое описание местоположения границ населенных пунктов,  
территориальных зон**

Прохождение границы		Описание прохождения границы
от точки	до точки	
1	2	3
149	150	-
150	151	-
151	152	-
152	153	-
153	154	-
154	155	-
155	156	-
156	157	-
157	158	-
158	159	-
159	160	-
160	161	-
161	162	-
162	163	-
163	118	-

--