



КОМИТЕТ ГРАДОСТРОИТЕЛЬНОЙ ПОЛИТИКИ  
ЛЕНИНГРАДСКОЙ ОБЛАСТИ

ПРИКАЗ

от 15 июня 2023 года № 85

**О внесении изменений  
в приказ Комитета градостроительной политики Ленинградской области  
от 30 декабря 2020 года № 80 «Об утверждении Правил землепользования и застройки  
муниципального образования Толмачёвское городское поселение Лужского  
муниципального района Ленинградской области»**

В целях устранения технической ошибки в виде отсутствия на картах градостроительного зонирования фоновой заливки территориальной зоны объектов отдыха и туризма (РЗ) применительно к земельному участку с кадастровым номером 47:29:0352001:533, руководствуясь пунктом 1 части 2 статьи 1 областного закона от 7 июля 2014 года № 45-оз «О перераспределении полномочий в области градостроительной деятельности между органами государственной власти Ленинградской области и органами местного самоуправления Ленинградской области», пунктом 2.13 Положения о Комитете градостроительной политики Ленинградской области, утвержденного постановлением Правительства Ленинградской области от 9 сентября 2019 года № 421, приказываю:

внести в Правила землепользования и застройки муниципального образования Толмачёвское городское поселение Лужского муниципального района Ленинградской области, утвержденные приказом Комитета градостроительной политики Ленинградской области от 30 декабря 2020 года № 80, следующие изменения:

- Карту градостроительного зонирования М 1:25000 и Карту градостроительного зонирования. Фрагмент 1 (Г.п. Толмачёво, дер. Жельцы) М 1:5000 изложить в редакции согласно приложению к настоящему приказу.

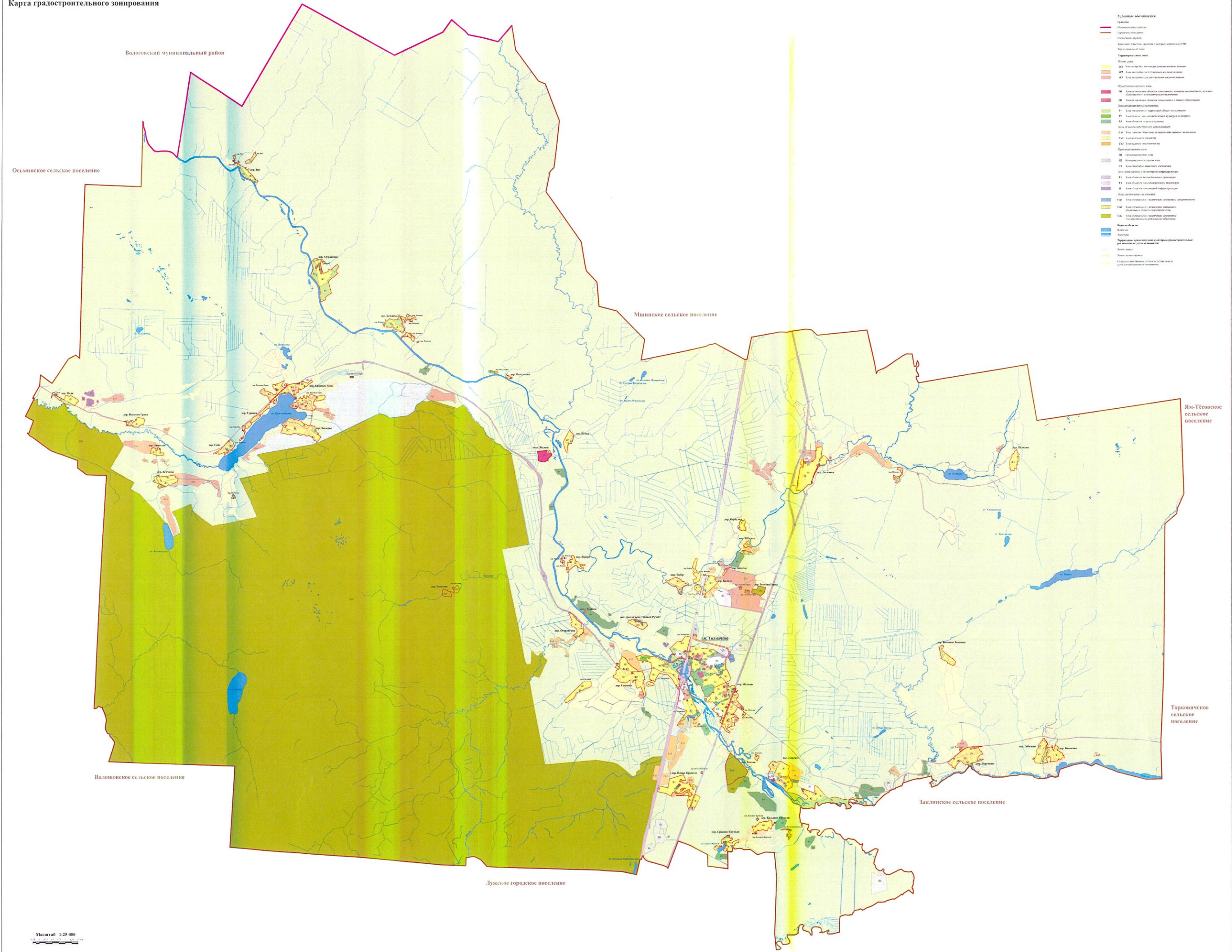
Председатель комитета

И.Я. Кулаков

Приложение к  
приказу Комитета  
градостроительной политики  
Ленинградской области  
от 15 июня 2023 года № 85

Изменения в Правила землепользования и застройки  
муниципального образования Толмачёвское городское поселение  
Лужского муниципального района Ленинградской области

Карта градостроительного зонирования



ПРАВИЛА ЗЕМЛЕПОЛЬЗОВАНИЯ И ЗАСТРОЙКИ МУНИЦИПАЛЬНОГО ОБРАЗОВАНИЯ ТОЛМАЧЁВСКОЕ ГОРОДСКОЕ ПОСЕЛЕНИЕ  
ЛУЖСКОГО МУНИЦИПАЛЬНОГО РАЙОНА ЛЕНИНГРАДСКОЙ ОБЛАСТИ

Карта градостроительного зонирования. Фрагмент 1 ( Г.п. Толмачёво, дер. Жельцы)

Условные обозначения

- Границы**
- Населенного пункта
  - Земельных участков, сведения о которых имеются в ЕГРН
  - Территориальной зоны
- Территориальные зоны**
- Жилые зоны:**
- Ж1 Зона застройки индивидуальными жилыми домами
  - Ж2 Зона застройки малоэтажными жилыми домами
  - Ж3 Зона застройки среднетяжелыми жилыми домами
- Общественно-деловые зоны:**
- О1 Зона размещения объектов социального, коммунально-бытового, делового, общественного и коммерческого назначения
  - О2 Зона размещения объектов дошкольного и общего образования
- Зоны рекреационного назначения:**
- Р1 Вид озелененных территорий общего пользования
  - Р2 Зона отдыха, занятая физической культурой и спортом
  - Р3 Зона объектов отдыха и туризма

Зоны сельскохозяйственного использования:

- Сх1 Зона, занятая объектами сельскохозяйственного назначения
- Сх2 Зона ведения садоводства
- Сх3 Зона ведения огородничества

Производственные зоны:

- П1 Производственная зона
- П2 Коммунально-складская зона
- С3 Зона санитарно-защитного озеленения

Зоны транспортной и инженерной инфраструктуры:

- Т1 Зона объектов автомобильного транспорта
- Т2 Зона объектов железнодорожного транспорта
- И Зона объектов инженерной инфраструктуры

Зоны специального назначения:

- Сп1 Зона специального назначения, связанная с захоронениями
- Сп2 Зона специального назначения, связанная с объектами в области гидрометеологии
- Сп3 Зона специального назначения, связанная с государственными резидентными объектами

Водные объекты

- Водоёмы
- Водотоки

Территории, применительно к которым градостроительные регламенты не устанавливаются

- Земли запаса
- Земли лесного фонда
- Сельскохозяйственные угодья в составе земель сельскохозяйственного назначения

