



КОМИТЕТ ГРАДОСТРОИТЕЛЬНОЙ ПОЛИТИКИ  
ЛЕНИНГРАДСКОЙ ОБЛАСТИ

ПРИКАЗ

от 30 мая 2023 года № 76

**О внесении изменений в правила землепользования и застройки  
муниципального образования «Свердловское городское поселение»  
Всеволожского муниципального района Ленинградской области**

В соответствии со статьями 32 и 33 Градостроительного кодекса Российской Федерации, пунктом 1 части 2 статьи 1 областного закона от 7 июля 2014 года № 45-оз «О перераспределении полномочий в области градостроительной деятельности между органами государственной власти Ленинградской области и органами местного самоуправления Ленинградской области», подпунктом «б» пункта 1 постановления Правительства Ленинградской области от 05.04.2022 № 203 «Об установлении случаев утверждения в Ленинградской области в 2022 и 2023 годах генеральных планов, правил землепользования и застройки, проектов планировки территории, проектов межевания территории, изменений в генеральные планы, правила землепользования и застройки, проекты планировки территории, проекты межевания территории без проведения общественных обсуждений или публичных слушаний», пунктом 2.13 Положения о Комитете градостроительной политики Ленинградской области, утвержденного постановлением Правительства Ленинградской области от 9 сентября 2019 года № 421, приказываю:

внести в правила землепользования и застройки муниципального образования «Свердловское городское поселение» Всеволожского муниципального района Ленинградской области, утвержденные приказом Комитета градостроительной политики Ленинградской области от 28 мая 2021 года № 53 (с изменениями), изменения согласно приложению к настоящему приказу.

Председатель комитета

И.Я.Кулаков

1. Часть II оглавления дополнить позициями следующего содержания:

«Статья 24.4. Территориальная зона ТЖ-4-1 (зона смешанной застройки многоэтажными жилыми домами, в границах которой предусматривается осуществление комплексного развития территории)

1. Виды разрешенного использования земельных участков:

2. Предельные (минимальные и (или) максимальные) размеры земельных участков и предельные параметры разрешенного строительства, реконструкции объектов капитального строительства:

Статья 27.2. Территориальная зона ТД-1-2 (зона общественно-деловой застройки, в границах которой предусматривается осуществление комплексного развития территории)

1. Виды разрешенного использования земельных участков:

2. Предельные (минимальные и (или) максимальные) размеры земельных участков и предельные параметры разрешенного строительства, реконструкции объектов капитального строительства:

Статья 30.1. Территориальная зона ТД-3-2 (зона смешанной общественно-деловой застройки, в границах которой предусматривается осуществление комплексного развития территории)

1. Виды разрешенного использования земельных участков:

2. Предельные (минимальные и (или) максимальные) размеры земельных участков и предельные параметры разрешенного строительства, реконструкции объектов капитального строительства:

Статья 36.1. Территориальная зона ТТ-1-1 (зона улично-дорожной сети, в границах которой предусматривается осуществление комплексного развития территории)

1. Виды разрешенного использования земельных участков:

2. Предельные (минимальные и (или) максимальные) размеры земельных участков и предельные параметры разрешенного строительства, реконструкции объектов капитального строительства:

Статья 37.1. Территориальная зона ТТ-2-1 (зона внешних магистральных автомобильных дорог, в границах которой предусматривается осуществление комплексного развития территории)

1. Виды разрешенного использования земельных участков:

2. Предельные (минимальные и (или) максимальные) размеры земельных участков и предельные параметры разрешенного строительства, реконструкции объектов капитального строительства:

Статья 41.1. Территориальная зона ТР-2-1 (зона озелененных территорий общего пользования, в границах которой предусматривается осуществление комплексного развития территории)

1. Виды разрешенного использования земельных участков:

2. Предельные (минимальные и (или) максимальные) размеры земельных участков и предельные параметры разрешенного строительства, реконструкции объектов капитального строительства:».

2. Статью 13 «Комплексное развитие территории», изложить в следующей редакции:

«1. Комплексное развитие территорий – совокупность мероприятий, выполняемых в соответствии с утвержденной документацией по планировке территории и направленных на создание благоприятных условий проживания

граждан, обновление среды жизнедеятельности и территорий общего пользования поселений.

2. Комплексное развитие территории осуществляется в соответствии с положениями Градостроительного Кодекса Российской Федерации, а также с гражданским законодательством, жилищным законодательством, земельным законодательством, законодательством об охране объектов культурного наследия (памятников истории и культуры) народов Российской Федерации, законодательством в области охраны окружающей среды.

3. Порядок принятия и реализации решения о комплексном развитии территории осуществляется в соответствии со статьей 66 Градостроительного Кодекса Российской Федерации с учетом областного закона от 07.07.2014 № 45-оз «О перераспределении полномочий в области градостроительной деятельности между органами государственной власти Ленинградской области и органами местного самоуправления Ленинградской области».

4. Территории, в границах которых предусматривается осуществление комплексного развития территории, устанавливаются на карте градостроительного зонирования. Границы таких территорий устанавливаются по границам одной или нескольких территориальных зон и могут отображаться на отдельной карте.»

3. В статье 14:

3.1. В пункте 1:

3.1.1. Подпункт 1 дополнить словами следующего содержания:

«ТЖ-4-1 - зона смешанной застройки многоэтажными жилыми домами, в границах которой предусматривается осуществление комплексного развития территории;»;

3.1.2. Подпункт 2 дополнить словами следующего содержания:

«ТД-1-2 - зона общественно-деловой застройки, в границах которой предусматривается осуществление комплексного развития территории;

ТД-3-2 - зона смешанной общественно-деловой застройки, в границах которой предусматривается осуществление комплексного развития территории;»;

3.1.3. Подпункт 4 дополнить словами следующего содержания:

«ТТ-1-1 - зона улично-дорожной сети, в границах которой предусматривается осуществление комплексного развития территории;

ТТ-2-1 - зона внешних магистральных автомобильных дорог, в границах которой предусматривается осуществление комплексного развития территории;»;

3.1.4. Подпункт 6 дополнить словами следующего содержания:

«ТР-2-1 - зона озелененных территорий общего пользования, в границах которой предусматривается осуществление комплексного развития территории;».

3.2. Таблицу 17.2 пункта 2 дополнить строками следующего содержания:

«

4.9.2	Стоянка транспортных средств	Размещение стоянок (парковок) легковых автомобилей и других мототранспортных средств, в том числе мотоциклов, мотороллеров, мотоколясок, мопедов, скутеров, за исключением встроенных, пристроенных и встроенно-пристроенных стоянок
12.0	Земельные участки (территории) общего пользования	Земельные участки общего пользования. Содержание данного вида разрешенного использования включает в себя содержание видов разрешенного использования с кодами 12.0.1 - 12.0.2

».

4. Главу 9 части II дополнить статьей 24.4 следующего содержания:

**«Статья 24.4 Территориальная зона ТЖ-4-1 (зона смешанной застройки многоэтажными жилыми домами, в границах которой предусматривается осуществление комплексного развития территории)»**

В границах зоны предусматривается осуществление деятельности по комплексному развитию территории.

**2. Виды разрешенного использования земельных участков:**

№ п/п	Код вида	Наименование вида разрешенного использования земельного участка	Виды разрешенного использования			
			основные	условно-разрешенные	вспомогательные	
1.	2.5	Среднеэтажная жилая застройка	О	-	Не устанавливаются	
2.	2.6	Многоэтажная жилая застройка (высотная застройка)	О	-		
3.	2.7.1.	Хранение автотранспорта	О	-		
4.	3.1.1	Предоставление коммунальных услуг	О	-		
5.	3.3	Бытовое обслуживание		У-		
6.	3.4.1	Амбулаторно-поликлиническое обслуживание	О	-		
7.	3.5.1	Дошкольное, начальное и среднее общее образование	О	-		
8.	3.6.1	Объекты культурно-досуговой деятельности	-	У		
9.	3.6.2	Парки культуры и отдыха	О	-		
10.	4.4	Магазины	О	-		
11.	4.6	Общественное питание	О	-	В	
12.	4.9.2	Стоянка транспортных средств	-	-		
13.	5.1.2	Обеспечение занятий спортом в помещениях	О	-		Не устанавливаются
14.	5.1.3	Площадки для занятий спортом	О	-		
15.	12.0	Земельные участки (территории) общего пользования	О	-		
16.	12.0.1	Улично-дорожная сеть	О	-		
17.	12.0.2	Благоустройство территории	О	-		

**3. Предельные (минимальные и (или) максимальные) размеры земельных участков и предельные параметры разрешенного строительства, реконструкции объектов капитального строительства:**

№	Параметры	Код вида разрешенного использования	Предельные значения	
			Минимальные	Максимальные
1.	Предельные размеры земельных участков, м <sup>2</sup> :	Все установленные виды разрешенного использования	не подлежат установлению	не подлежат установлению
2.	Предельная высота зданий, строений, сооружений, м	5.1.3, 12.0.2	0	
		Иные установленные виды разрешенного использования	не подлежат установлению	
3.	Минимальные отступы от границ	2.5, 2.6	3	

№	Параметры	Код вида разрешенного использования	Предельные значения	
			Минимальные	Максимальные
	земельных участков в целях определения мест допустимого размещения зданий, строений, сооружений, за пределами которых запрещено строительство зданий, строений, сооружений, м	Иные установленные виды разрешенного использования	не подлежат установлению	
4.	Максимальный процент застройки в границах земельного участка, %	5.1.3, 12.0.2	0	
		2.5, 2.6	40	
		Иные установленные виды разрешенного использования	не подлежат установлению	
5.	Иные параметры:			
5.1	Максимальная общая площадь здания, строения, сооружения, м <sup>2</sup>	4.4, 4.6	500	
		Иные установленные виды разрешенного использования	не подлежат установлению	
5.2	Максимальные выступы за красную линию частей зданий, строений, сооружений в отношении балконов, эркеров, козырьков, м	Все установленные виды разрешенного использования	не более 3 м и не выше 3,5 м от уровня земли	

4. Предельные (минимальные и (или) максимальные) размеры земельных участков и предельные параметры разрешенного строительства, реконструкции объектов капитального строительства вспомогательных видов разрешенного использования определяются предельными (минимальными и (или) максимальными) размерами земельных участков и предельными параметрами разрешенного строительства, реконструкции объектов капитального строительства основных и (или) условно разрешенных видов использования, для обеспечения функционирования которых они предусмотрены, если иное не установлено градостроительным регламентом соответствующей территориальной зоны.

5. Расчетные показатели минимально допустимого уровня обеспеченности территории объектами коммунальной, транспортной, социальной инфраструктур и расчетные показатели максимально допустимого уровня территориальной доступности указанных объектов для населения в границах территории комплексного развития для всех видов разрешенного использования принимаются в соответствии с региональными и местными нормативами градостроительного проектирования.»

5. Главу 10 части II дополнить статьей 27.2 следующего содержания:

**«Статья 27.2. Территориальная зона ТД-1-2 (зона общественно-деловой застройки, в границах которой предусматривается осуществление комплексного развития территории)**

В границах зоны предусматривается осуществление деятельности по комплексному развитию территории.

1. Кодовое обозначение – ТД-1-2

2. Виды разрешенного использования земельных участков:

№	Код	Наименование вида разрешенного	Виды разрешенного использования
---	-----	--------------------------------	---------------------------------

п/п	вида	использования земельного участка	основные	условно-разрешенные	вспомогательные
1.	2.7.1.	Хранение автотранспорта	О	-	
2.	3.1.1	Предоставление коммунальных услуг	О	-	
3.	3.3	Бытовое обслуживание	-	У	
4.	3.4.1	Амбулаторно-поликлиническое обслуживание	О	-	
5.	3.5.1	Дошкольное, начальное и среднее общее образование	О	-	
6.	3.6.1	Объекты культурно-досуговой деятельности	О	-	
7.	3.7.1	Осуществление религиозных обрядов	О	-	
8.	3.8.1	Государственное управление	О	-	
9.	4.1	Деловое управление	О	-	
10.	4.4	Магазины	О	-	
11.	4.5	Банковская и страховая деятельность	О	-	
12.	4.6	Общественное питание	О	-	
13.	4.7	Гостиничное обслуживание	-	У	
14.	4.8.1	Развлекательные мероприятия	-	У	
15.	4.9	Служебные гаражи	О	-	
16.	4.9.2	Стоянка транспортных средств	-	-	<b>В</b>
17.	5.1.2	Обеспечение занятий спортом в помещениях	О	-	Не устанавливаются
18.	5.1.3	Площадки для занятий спортом	О	-	
19.	5.1.4	Оборудованные площадки для занятий спортом	О	-	
20.	7.2.2	Обслуживание перевозок пассажиров	О	-	
21.	8.3	Обеспечение внутреннего правопорядка	О	-	
22.	9.3	Историко-культурная деятельность	О	-	
23.	12.0	Земельные участки (территории) общего пользования	О	-	
24.	12.0.1	Улично-дорожная сеть	О	-	
25.	12.0.2	Благоустройство территории	О	-	

3. Предельные (минимальные и (или) максимальные) размеры земельных участков и предельные параметры разрешенного строительства, реконструкции объектов капитального строительства:

№	Параметры	Код вида разрешенного использования	Предельные значения	
			Минимальные	Максимальные
1.	Предельные размеры земельных участков, м <sup>2</sup> :	Все установленные виды разрешенного использования	не подлежат установлению	не подлежат установлению
2.	Предельная высота зданий, строений, сооружений, м	5.1.3, 12.0.2	0	
		Иные установленные виды разрешенного использования	не подлежат установлению	

№	Параметры	Код вида разрешенного использования	Предельные значения	
			Минимальные	Максимальные
3.	Минимальные отступы от границ земельных участков в целях определения мест допустимого размещения зданий, строений, сооружений, за пределами которых запрещено строительство зданий, строений, сооружений, м	Все установленные виды разрешенного использования	не подлежат установлению	
4.	Максимальный процент застройки в границах земельного участка, %	5.1.3, 12.0.2	0	не подлежат установлению
		Иные установленные виды разрешенного использования		

4. Предельные (минимальные и (или) максимальные) размеры земельных участков и предельные параметры разрешенного строительства, реконструкции объектов капитального строительства вспомогательных видов разрешенного использования определяются предельными (минимальными и (или) максимальными) размерами земельных участков и предельными параметрами разрешенного строительства, реконструкции объектов капитального строительства основных и (или) условно разрешенных видов использования, для обеспечения функционирования которых они предусмотрены, если иное не установлено градостроительным регламентом соответствующей территориальной зоны.

5. Расчетные показатели минимально допустимого уровня обеспеченности территории объектами коммунальной, транспортной, социальной инфраструктур и расчетные показатели максимально допустимого уровня территориальной доступности указанных объектов для населения в границах территории комплексного развития для всех видов разрешенного использования принимаются в соответствии с региональными и местными нормативами градостроительного проектирования.»

6. Главу 10 части II дополнить статьей 30.1 следующего содержания:

**«Статья 30.2. Территориальная зона ТД-3-2 (зона смешанной общественно - деловой застройки, в границах которой предусматривается осуществление комплексного развития территории)**

В границах зоны предусматривается осуществление деятельности по комплексному развитию территории.

1. Кодовое обозначение – ТД-3-2

2. Виды разрешенного использования земельных участков:

№ п/п	Код вида	Наименование вида разрешенного использования земельного участка	Виды разрешенного использования		
			основные	условно-разрешенные	вспомогательные
1.	2.7.1.	Хранение автотранспорта	-	У	Не устанавливаются
2.	3.1.1	Предоставление коммунальных услуг	О	-	
3.	3.6.2	Парки культуры и отдыха	О	-	
4.	3.7.1	Осуществление религиозных обрядов	-	У	
5.	3.8.1	Государственное управление	О	-	
6.	4.6	Общественное питание	-	У	

№ п/п	Код вида	Наименование вида разрешенного использования земельного участка	Виды разрешенного использования		
			основные	условно-разрешенные	вспомогательные
7.	4.9	Служебные гаражи	-	<b>У</b>	
8.	4.9.2	Стоянка транспортных средств	-	-	<b>В</b>
9.	5.1.3	Площадки для занятий спортом	<b>О</b>	-	Не устанавливаются
10.	12.0	Земельные участки (территории) общего пользования	<b>О</b>	-	
11.	12.0.1	Улично-дорожная сеть	<b>О</b>	-	
12.	12.0.2	Благоустройство территории	<b>О</b>	-	

3. Предельные (минимальные и (или) максимальные) размеры земельных участков и предельные параметры разрешенного строительства, реконструкции объектов капитального строительства:

№	Параметры	Код вида разрешенного использования	Предельные значения	
			Минимальные	Максимальные
1.	Предельные размеры земельных участков, м <sup>2</sup> :	Все установленные виды разрешенного использования	не подлежат установлению	не подлежат установлению
2.	Предельная высота зданий, строений, сооружений, м	5.1.3, 12.0.2	0	
		Иные установленные виды разрешенного использования	не подлежат установлению	
3.	Минимальные отступы от границ земельных участков в целях определения мест допустимого размещения зданий, строений, сооружений, за пределами которых запрещено строительство зданий, строений, сооружений, м	3.1.1, 3.6.2, 12.0, 12.0.1, 5.1.3, 12.0.2	не подлежат установлению	
		Иные установленные виды разрешенного использования	3	
4.	Максимальный процент застройки в границах земельного участка, %	4.6, 4.9	40	
		3.1.1, 3.6.2, 12.0, 12.0.1	не подлежат установлению	
		5.1.3, 12.0.2	0	
		Иные установленные виды разрешенного использования	70	

4. Предельные (минимальные и (или) максимальные) размеры земельных участков и предельные параметры разрешенного строительства, реконструкции объектов капитального строительства вспомогательных видов разрешенного использования определяются предельными (минимальными и (или) максимальными) размерами земельных участков и предельными параметрами разрешенного строительства, реконструкции объектов капитального строительства основных и (или) условно разрешенных видов использования, для обеспечения функционирования которых они предусмотрены, если иное не установлено градостроительным регламентом соответствующей территориальной зоны.

5. Расчетные показатели минимально допустимого уровня обеспеченности территории объектами коммунальной, транспортной, социальной инфраструктур и расчетные показатели максимально допустимого уровня территориальной



доступности указанных объектов для населения в границах территории комплексного развития для всех видов разрешенного использования принимаются в соответствии с региональными и местными нормативами градостроительного проектирования.».

7. Главу 12 части II дополнить статьей 36.1 следующего содержания:

**«Статья 36.1 Территориальная зона ТТ-1-1 (зона улично-дорожной сети, в границах которой предусматривается осуществление комплексного развития территории)**

В границах зоны предусматривается осуществление деятельности по комплексному развитию территории.

1. Кодовое обозначение – ТТ-1-1

2. Виды разрешенного использования земельных участков:

№ п/п	Код вида	Наименование вида разрешенного использования земельного участка	Виды разрешенного использования		
			основные	условно-разрешенные	вспомогательные
1.	2.7.1.	Хранение автотранспорта	-	У	Не устанавливаются
2.	3.1.1.	Предоставление коммунальных услуг	О	-	
3.	6.8	Связь	-	У	
4.	12.0	Земельные участки (территории) общего пользования	О	-	
5.	12.0.1	Улично-дорожная сеть	О	-	
6.	12.0.2	Благоустройство территории	О	-	

3. Предельные (минимальные и (или) максимальные) размеры земельных участков и предельные параметры разрешенного строительства, реконструкции объектов капитального строительства:

№	Параметры	Код вида разрешенного использования	Предельные значения	
			Минимальные	Максимальные
1.	Предельные размеры земельных участков, м <sup>2</sup> :	Все установленные виды разрешенного использования	не подлежат установлению	не подлежат установлению
2.	Предельная высота зданий, строений, сооружений, м	12.0.2	0	
		Иные установленные виды разрешенного использования	не подлежат установлению	
3.	Минимальные отступы от границ земельных участков в целях определения мест допустимого размещения зданий, строений, сооружений, за пределами которых запрещено строительство зданий, строений, сооружений, м	Все установленные виды разрешенного использования	не подлежат установлению	
4.	Максимальный процент застройки в границах земельного участка, %	12.0.2	0	
		Иные установленные виды разрешенного использования	не подлежат установлению	

4. Расчетные показатели минимально допустимого уровня обеспеченности территории объектами коммунальной, транспортной, социальной инфраструктур и

расчетные показатели максимально допустимого уровня территориальной доступности указанных объектов для населения в границах территории комплексного развития для всех видов разрешенного использования принимаются в соответствии с региональными и местными нормативами градостроительного проектирования.».

8. Главу 12 части II дополнить статьей 37.1 следующего содержания:

**«Статья 37.1. Территориальная зона ТТ-2-1 (зона внешних магистральных автомобильных дорог, в границах которой предусматривается осуществление комплексного развития территории)**

В границах зоны предусматривается осуществление деятельности по комплексному развитию территории.

1. Кодовое обозначение – ТТ-2-1

2. Виды разрешенного использования земельных участков:

№ п/п	Код вида	Наименование вида разрешенного использования земельного участка	Виды разрешенного использования		
			основные	условно-разрешенные	вспомогательные
1.	3.1.1.	Предоставление коммунальных услуг	О	-	Не устанавливаются
2.	6.8	Связь	-	У	
3.	7.2.1	Размещение автомобильных дорог	О	-	
4.	7.5	Трубопроводный транспорт	О		
5.	12.0.2	Благоустройство территории	О	-	

3. Предельные (минимальные и (или) максимальные) размеры земельных участков и предельные параметры разрешенного строительства, реконструкции объектов капитального строительства:

№	Параметры	Код вида разрешенного использования	Предельные значения	
			Минимальные	Максимальные
1.	Предельные размеры земельных участков, м <sup>2</sup> :	Все установленные виды разрешенного использования	не подлежат установлению	не подлежат установлению
2.	Предельная высота зданий, строений, сооружений, м	12.0.2	0	
		Иные установленные виды разрешенного использования	не подлежат установлению	
3.	Минимальные отступы от границ земельных участков в целях определения мест допустимого размещения зданий, строений, сооружений, за пределами которых запрещено строительство зданий, строений, сооружений, м	Все установленные виды разрешенного использования	не подлежат установлению	
4.	Максимальный процент застройки в границах земельного участка, %	12.0.2	0	
		Иные установленные виды разрешенного использования	не подлежат установлению	

4. Расчетные показатели минимально допустимого уровня обеспеченности территории объектами коммунальной, транспортной, социальной инфраструктур и

расчетные показатели максимально допустимого уровня территориальной доступности указанных объектов для населения в границах территории комплексного развития для всех видов разрешенного использования принимаются в соответствии с региональными и местными нормативами градостроительного проектирования.».

9. Главу 14 части II дополнить статьей 41.1 следующего содержания:

**«Статья 41.1. Территориальная зона ТР-2-1 (зона озелененных территорий общего пользования, в границах которой предусматривается осуществление комплексного развития территории)**

В границах зоны предусматривается осуществление деятельности по комплексному развитию территории.

1. Кодовое обозначение – ТР-2-1

2. Виды разрешенного использования земельных участков:

№ п/п	Код вида	Наименование вида разрешенного использования земельного участка	Виды разрешенного использования		
			основные	условно-разрешенные	вспомогательные
1.	3.1.1.	Предоставление коммунальных услуг	О	-	Не устанавливаются
2.	3.6.2	Парки культуры и отдыха	О	-	
3.	4.9.2	Стоянка транспортных средств	-	-	В
4.	5.1.3	Площадки для занятий спортом	О	-	Не устанавливаются
5.	5.4	Причалы для маломерных судов	-	У	
6.	3.7.1	Осуществление религиозных обрядов	-	У	
7.	3.9.1	Обеспечение деятельности в области гидрометеорологии и смежных с ней областях	-	У	
8.	11.1	Общее пользование водными объектами	О	-	
9.	12.0	Земельные участки (территории) общего пользования	О	-	
10.	12.0.1	Улично-дорожная сеть	О	-	
11.	12.0.2	Благоустройство территории	О	-	

3. Предельные (минимальные и (или) максимальные) размеры земельных участков и предельные параметры разрешенного строительства, реконструкции объектов капитального строительства:

№	Параметры	Код вида разрешенного использования	Предельные значения	
			Минимальные	Максимальные
1.	Предельные размеры земельных участков, м <sup>2</sup> :	Все установленные виды разрешенного использования	не подлежат установлению	не подлежат установлению
2.	Предельная высота зданий, строений, сооружений, м	5.1.3, 12.0.2	0	
		Иные установленные виды разрешенного использования	не подлежат установлению	
3.	Минимальные отступы от границ	5.4	3	

№	Параметры	Код вида разрешенного использования	Предельные значения	
			Минимальные	Максимальные
	земельных участков в целях определения мест допустимого размещения зданий, строений, сооружений, за пределами которых запрещено строительство зданий, строений, сооружений, м	Иные установленные виды разрешенного использования	не подлежат установлению	
4.	Максимальный процент застройки в границах земельного участка, %	3.7.1	20	
		5.4	40	
		Иные установленные виды разрешенного использования	не подлежат установлению	
5.	Иные параметры:			
5.1	Предельная этажность зданий, строений, сооружений, эт	5.1.3, 12.0.2	0	
		3.7.1, 5.4	1	
		Иные установленные виды разрешенного использования	не подлежат установлению	

4. Предельные (минимальные и (или) максимальные) размеры земельных участков и предельные параметры разрешенного строительства, реконструкции объектов капитального строительства вспомогательных видов разрешенного использования определяются предельными (минимальными и (или) максимальными) размерами земельных участков и предельными параметрами разрешенного строительства, реконструкции объектов капитального строительства основных и (или) условно разрешенных видов использования, для обеспечения функционирования которых они предусмотрены, если иное не установлено градостроительным регламентом соответствующей территориальной зоны.

5. Расчетные показатели минимально допустимого уровня обеспеченности территории объектами коммунальной, транспортной, социальной инфраструктур и расчетные показатели максимально допустимого уровня территориальной доступности указанных объектов для населения в границах территории комплексного развития для всех видов разрешенного использования принимаются в соответствии с региональными и местными нормативами градостроительного проектирования.».

10. На карте градостроительного зонирования изменить границы следующих территориальных зон:

- 10.1. Территориальная зона ТЖ-4 (зона смешанной застройки многоэтажными жилыми домами);
- 10.2. Территориальная зона ТД-1-1 (зона общественно-деловой застройки);
- 10.3. Территориальная зона ТТ-1 (зона улично-дорожной сети);
- 10.4. Территориальная зона ТТ-2 (внешних магистральных автомобильных дорог);
- 10.5. Территориальная зона ТР-2 (зона озелененных территорий общего пользования);
- 10.6. Подзона 1 территориальной зоны ТД-3 (зона смешанной общественно-деловой застройки).

11. На карте градостроительного зонирования установить границы следующих территориальных зон:

11.1. Территориальная зона ТЖ-4-1 (зона смешанной застройки многоэтажными жилыми домами, в границах которой предусматривается осуществление комплексного развития территории);

11.2. Территориальная зона ТД-1-2 (зона общественно-деловой застройки, в границах которой предусматривается осуществление комплексного развития территории);

11.3. Территориальная зона ТД-3-2 (зона смешанной общественно-деловой застройки, в границах которой предусматривается осуществление комплексного развития территории);

11.4. Территориальная зона ТТ-1-1 (зона улично-дорожной сети, в границах которой предусматривается осуществление комплексного развития территории);

11.5. Территориальная зона ТТ-2-1 (зона внешних магистральных автомобильных дорог, в границах которой предусматривается осуществление комплексного развития территории);

11.6. Территориальная зона ТР-2-1 (зона озелененных территорий общего пользования, в границах которой предусматривается осуществление комплексного развития территории).

12. Дополнить приложение к Правилам землепользования и застройки муниципального образования «Свердловское городское поселение» Всеволожского муниципального района Ленинградской области «Сведения о границах территориальных зон» описанием границ территориальных зон: ТД-1-2 (зона общественно-деловой застройки, в границах которой предусматривается осуществление комплексного развития территории), ТД-3-2 (зона смешанной общественно-деловой застройки, в границах которой предусматривается осуществление комплексного развития территории), ТЖ-4-1 (зона смешанной застройки многоэтажными жилыми домами, в границах которой предусматривается осуществление комплексного развития территории), ТР-2-1 (зона озелененных территорий общего пользования, в границах которой предусматривается осуществление комплексного развития территории), ТТ-1-1 (зона улично-дорожной сети, в границах которой предусматривается осуществление комплексного развития территории), ТТ-2-1 (зона внешних магистральных автомобильных дорог, в границах которой предусматривается осуществление комплексного развития территории).



Приложение  
к правилам землепользования и застройки  
муниципального образования  
«Свердловское городское поселение»  
Всеволожского муниципального района  
Ленинградской области

Сведения о границах территориальных зон

## ГРАФИЧЕСКОЕ ОПИСАНИЕ

**местоположения границ населенных пунктов, территориальных зон, особо охраняемых природных территорий, зон с особыми условиями использования территории**

**Зона смешанной застройки многоэтажными жилыми домами, в границах которой предусматривается осуществление комплексного развития территории**

(наименование объекта, местоположение границ которого описано (далее - объект))

### Раздел 1

#### Сведения об объекте

№ п/п	Характеристики объекта	Описание характеристик
1	2	3
1.	Местоположение объекта	Ленинградская область, Всеволожский район, Свердловское городское поселение
2.	Площадь объекта +/- величина погрешности определения площади (Р +/- Дельта Р)	380326 +/- 10792 м <sup>2</sup>
3.	Иные характеристики объекта	-



**Раздел 2****Сведения о местоположении границ объекта**

1. Система координат МСК 47 зона 2

2. Сведения о характерных точках границ объекта

Обозначение характерных точек границ	Координаты, м		Метод определения координат характерной точки	Средняя квадратическая погрешность положения характерной точки (Mt), м	Описание обозначения точки на местности (при наличии)
	X	Y			
1	2	3	4	5	6
1	429031.07	2227792.68	Картометрический метод	5.0	-
2	429019.28	2227853.89	Картометрический метод	5.0	-
3	429003.62	2227935.12	Картометрический метод	5.0	-
4	428988.66	2228012.78	Картометрический метод	5.0	-
5	428933.42	2228018.12	Картометрический метод	5.0	-
6	428915.59	2228019.21	Картометрический метод	5.0	-
7	428903.82	2228019.92	Картометрический метод	5.0	-
8	428890.16	2228018.66	Картометрический метод	5.0	-
9	428885.29	2228029.04	Картометрический метод	5.0	-
10	428879.30	2228033.97	Картометрический метод	5.0	-
11	428874.72	2228032.50	Картометрический метод	5.0	-
12	428868.72	2228032.04	Картометрический метод	5.0	-
13	428857.16	2228032.62	Картометрический метод	5.0	-
14	428844.87	2228033.11	Картометрический метод	5.0	-
15	428837.73	2228033.25	Картометрический метод	5.0	-
16	428816.30	2228033.66	Картометрический метод	5.0	-
17	428807.26	2228033.65	Картометрический метод	5.0	-
18	428805.25	2228033.64	Картометрический метод	5.0	-
19	428798.41	2228033.61	Картометрический метод	5.0	-
20	428794.20	2228033.59	Картометрический метод	5.0	-
21	428781.87	2228033.35	Картометрический метод	5.0	-
22	428775.70	2228033.18	Картометрический метод	5.0	-

2. Сведения о характерных точках границ объекта					
Обозначение характерных точек границ	Координаты, м		Метод определения координат характерной точки	Средняя квадратическая погрешность положения характерной точки (M <sub>t</sub> ), м	Описание обозначения точки на местности (при наличии)
	X	Y			
1	2	3	4	5	6
23	428769.52	2228033.01	Картометрический метод	5.0	-
24	428744.70	2228031.94	Картометрический метод	5.0	-
25	428719.88	2228030.87	Картометрический метод	5.0	-
26	428713.64	2228030.55	Картометрический метод	5.0	-
27	428707.41	2228030.24	Картометрический метод	5.0	-
28	428687.02	2228029.20	Картометрический метод	5.0	-
29	428625.86	2228026.10	Картометрический метод	5.0	-
30	428622.82	2228026.14	Картометрический метод	5.0	-
31	428614.22	2228028.59	Картометрический метод	5.0	-
32	428611.03	2228022.36	Картометрический метод	5.0	-
33	428611.28	2228008.20	Картометрический метод	5.0	-
34	428611.22	2228006.26	Картометрический метод	5.0	-
35	428604.99	2228007.01	Картометрический метод	5.0	-
36	428596.40	2228006.57	Картометрический метод	5.0	-
37	428540.53	2228003.74	Картометрический метод	5.0	-
38	428528.35	2228003.12	Картометрический метод	5.0	-
39	428507.58	2228002.07	Картометрический метод	5.0	-
40	428507.76	2227997.57	Картометрический метод	5.0	-
41	428477.77	2227996.70	Картометрический метод	5.0	-
42	428477.33	2228007.82	Картометрический метод	5.0	-
43	428475.01	2228009.96	Картометрический метод	5.0	-
44	428472.37	2228012.40	Картометрический метод	5.0	-
45	428428.12	2228010.68	Картометрический метод	5.0	-
46	428425.13	2228010.56	Картометрический метод	5.0	-
47	428340.95	2228007.27	Картометрический метод	5.0	-

2. Сведения о характерных точках границ объекта					
Обозначение характерных точек границ	Координаты, м		Метод определения координат характерной точки	Средняя квадратическая погрешность положения характерной точки (M <sub>t</sub> ), м	Описание обозначения точки на местности (при наличии)
	X	Y			
1	2	3	4	5	6
48	428337.51	2228007.14	Картометрический метод	5.0	-
49	428317.62	2228006.39	Картометрический метод	5.0	-
50	428304.34	2228005.84	Картометрический метод	5.0	-
51	428302.20	2228005.76	Картометрический метод	5.0	-
52	428245.98	2228003.57	Картометрический метод	5.0	-
53	428243.12	2228003.45	Картометрический метод	5.0	-
54	428204.55	2228001.95	Картометрический метод	5.0	-
55	428181.49	2228001.05	Картометрический метод	5.0	-
56	428177.34	2228000.89	Картометрический метод	5.0	-
57	428131.36	2227999.09	Картометрический метод	5.0	-
58	428124.31	2227998.88	Картометрический метод	5.0	-
59	428115.92	2227997.93	Картометрический метод	5.0	-
60	428089.90	2227996.75	Картометрический метод	5.0	-
61	428026.00	2227993.86	Картометрический метод	5.0	-
62	427958.82	2227990.44	Картометрический метод	5.0	-
63	427941.80	2227989.83	Картометрический метод	5.0	-
64	428003.79	2227849.00	Картометрический метод	5.0	-
65	427999.92	2227822.16	Картометрический метод	5.0	-
66	427997.80	2227807.34	Картометрический метод	5.0	-
67	427995.37	2227790.47	Картометрический метод	5.0	-
68	427943.06	2227732.60	Картометрический метод	5.0	-
69	427943.26	2227731.57	Картометрический метод	5.0	-
70	427946.00	2227717.21	Картометрический метод	5.0	-
71	427957.03	2227659.44	Картометрический метод	5.0	-
72	428000.63	2227634.02	Картометрический метод	5.0	-

2. Сведения о характерных точках границ объекта					
Обозначение характерных точек границ	Координаты, м		Метод определения координат характерной точки	Средняя квадратическая погрешность положения характерной точки (M <sub>t</sub> ), м	Описание обозначения точки на местности (при наличии)
	X	Y			
1	2	3	4	5	6
73	428018.71	2227629.46	Картометрический метод	5.0	-
74	428024.29	2227628.06	Картометрический метод	5.0	-
75	428060.33	2227618.98	Картометрический метод	5.0	-
76	428124.16	2227637.84	Картометрический метод	5.0	-
77	428185.13	2227655.87	Картометрический метод	5.0	-
78	428200.08	2227666.32	Картометрический метод	5.0	-
79	428205.37	2227670.01	Картометрический метод	5.0	-
80	428211.60	2227674.36	Картометрический метод	5.0	-
81	428212.99	2227675.35	Картометрический метод	5.0	-
82	428224.95	2227683.70	Картометрический метод	5.0	-
83	428244.31	2227697.24	Картометрический метод	5.0	-
84	428282.81	2227724.16	Картометрический метод	5.0	-
85	428313.76	2227745.80	Картометрический метод	5.0	-
86	428355.79	2227775.18	Картометрический метод	5.0	-
87	428413.51	2227815.53	Картометрический метод	5.0	-
88	428433.65	2227830.32	Картометрический метод	5.0	-
89	428461.17	2227850.53	Картометрический метод	5.0	-
90	428488.51	2227721.79	Картометрический метод	5.0	-
91	428510.69	2227617.02	Картометрический метод	5.0	-
92	428556.11	2227403.46	Картометрический метод	5.0	-
93	428582.23	2227424.87	Картометрический метод	5.0	-
94	428813.99	2227614.79	Картометрический метод	5.0	-
95	428943.58	2227720.98	Картометрический метод	5.0	-
1	429031.07	2227792.68	Картометрический метод	5.0	-

## 3. Сведения о характерных точках части (частей) границы объекта

Обозначение характерных точек части границы	Координаты, м		Метод определения координат характерной точки	Средняя квадратическая погрешность положения характерной точки (M <sub>t</sub> ), м	Описание обозначения точки на местности (при наличии)
	X	Y			
1	2	3	4	5	6
-	-	-	-	-	-

### Раздел 3

#### Сведения о местоположении измененных (уточненных) границ объекта

1. Система координат -

2. Сведения о характерных точках границ объекта

Обозначение характерных точек границ	Существующие координаты, м		Измененные (уточненные) координаты, м		Метод определения координат характерной точки	Средняя квадратическая погрешность положения характерной точки (Mt), м	Описание обозначения точки на местности (при наличии)
	X	Y	X	Y			
1	2	3	4	5	6	7	8
-	-	-	-	-	-	-	

3. Сведения о характерных точках части (частей) границы объекта

Обозначение характерных точек части границы	Существующие координаты, м		Измененные (уточненные) координаты, м		Метод определения координат характерной точки	Средняя квадратическая погрешность положения характерной точки (Mt), м	Описание обозначения точки на местности (при наличии)
	X	Y	X	Y			
1	2	3	4	5	6	7	8
-	-	-	-	-	-	-	

# Раздел 4

## План границ объекта



Масштаб 1:2500

**Используемые условные знаки и обозначения:**

- - граница объекта
- - граница кадастрового квартала
- граница муниципального образования, сведения о которой внесены в ЕГРН
- граница населенного пункта, сведения о котором внесены в ЕГРН
- граница территориальной зоны, сведения о которой внесены в ЕГРН
- граница земельного участка, сведения о котором внесены в ЕГРН
- 1 - характерная точка границы объекта работ
- :140 - номер земельного участка, сведения о котором внесены в ЕГРН
- 47:07-7.595 - номер границы территориальной зоны, сведения о которой внесены в ЕГРН
- 47:07-3.215 - номер границы муниципального образования или населенного пункта, сведения о котором внесены в ЕГРН
- 47:07:0605001 - номер кадастрового квартала

Подпись \_\_\_\_\_ Дата " \_\_\_\_ " \_\_\_\_ 20 \_\_\_\_ г.

Место для оттиска печати (при наличии) лица, составившего описание местоположения границ объекта

**ТЕКСТОВОЕ ОПИСАНИЕ**  
**местоположения границ населенных пунктов, территориальных зон**

Прохождение границы		Описание прохождения границы
от точки	до точки	
1	2	3
1	2	-
2	3	-
3	4	-
4	5	-
5	6	-
6	7	-
7	8	-
8	9	-
9	10	-
10	11	-
11	12	-
12	13	-
13	14	-
14	15	-
15	16	-
16	17	-
17	18	-
18	19	-
19	20	-
20	21	-
21	22	-
22	23	-
23	24	-
24	25	-
25	26	-
26	27	-
27	28	-
28	29	-
29	30	-
30	31	-
31	32	-
32	33	-
33	34	-
34	35	-
35	36	-
36	37	-
37	38	-



**ТЕКСТОВОЕ ОПИСАНИЕ**  
**местоположения границ населенных пунктов, территориальных зон**

Прохождение границы		Описание прохождения границы
от точки	до точки	
1	2	3
38	39	-
39	40	-
40	41	-
41	42	-
42	43	-
43	44	-
44	45	-
45	46	-
46	47	-
47	48	-
48	49	-
49	50	-
50	51	-
51	52	-
52	53	-
53	54	-
54	55	-
55	56	-
56	57	-
57	58	-
58	59	-
59	60	-
60	61	-
61	62	-
62	63	-
63	64	-
64	65	-
65	66	-
66	67	-
67	68	-
68	69	-
69	70	-
70	71	-
71	72	-
72	73	-
73	74	-
74	75	-

**ТЕКСТОВОЕ ОПИСАНИЕ**  
**местоположения границ населенных пунктов, территориальных зон**

Прохождение границы		Описание прохождения границы
от точки	до точки	
1	2	3
75	76	-
76	77	-
77	78	-
78	79	-
79	80	-
80	81	-
81	82	-
82	83	-
83	84	-
84	85	-
85	86	-
86	87	-
87	88	-
88	89	-
89	90	-
90	91	-
91	92	-
92	93	-
93	94	-
94	95	-
95	1	-

## ГРАФИЧЕСКОЕ ОПИСАНИЕ

**местоположения границ населенных пунктов, территориальных зон, особо охраняемых природных территорий, зон с особыми условиями использования территории**

**Зона общественно-деловой застройки, в границах которой предусматривается осуществление комплексного развития территории**

(наименование объекта, местоположение границ которого описано (далее - объект))

### Раздел 1

#### Сведения об объекте

№ п/п	Характеристики объекта	Описание характеристик
1	2	3
1.	Местоположение объекта	Ленинградская область, Всеволожский район, Свердловское городское поселение
2.	Площадь объекта +/- величина погрешности определения площади (Р +/- Дельта Р)	451059 +/- 11753 м <sup>2</sup>
3.	Иные характеристики объекта	-

**Раздел 2****Сведения о местоположении границ объекта**

1. Система координат МСК 47 зона 2

2. Сведения о характерных точках границ объекта

Обозначение характерных точек границ	Координаты, м		Метод определения координат характерной точки	Средняя квадратическая погрешность положения характерной точки (Mt), м	Описание обозначения точки на местности (при наличии)
	X	Y			
1	2	3	4	5	6
1	429164.53	2226952.30	Картометрический метод	5.0	-
2	429042.99	2227718.40	Картометрический метод	5.0	-
3	429006.95	2227734.65	Картометрический метод	5.0	-
4	428819.98	2227580.29	Картометрический метод	5.0	-
5	428558.34	2227366.49	Картометрический метод	5.0	-
6	428528.95	2227069.19	Картометрический метод	5.0	-
7	428490.61	2226680.97	Картометрический метод	5.0	-
8	428430.78	2226658.15	Картометрический метод	5.0	-
9	428380.49	2226638.95	Картометрический метод	5.0	-
10	428392.21	2226617.35	Картометрический метод	5.0	-
11	428534.54	2226676.40	Картометрический метод	5.0	-
12	428665.38	2226713.49	Картометрический метод	5.0	-
13	428794.65	2226735.44	Картометрический метод	5.0	-
14	428825.84	2226758.33	Картометрический метод	5.0	-
15	428835.05	2226775.82	Картометрический метод	5.0	-
16	428834.69	2226782.33	Картометрический метод	5.0	-
17	428827.04	2226768.97	Картометрический метод	5.0	-
18	428796.30	2226745.85	Картометрический метод	5.0	-
19	428754.70	2226738.69	Картометрический метод	5.0	-
20	428751.02	2226840.12	Картометрический метод	5.0	-
21	428749.87	2226872.06	Картометрический метод	5.0	-
22	428833.40	2226873.26	Картометрический метод	5.0	-

## 2. Сведения о характерных точках границ объекта

Обозначение характерных точек границ	Координаты, м		Метод определения координат характерной точки	Средняя квадратическая погрешность положения характерной точки (Mt), м	Описание обозначения точки на местности (при наличии)
	X	Y			
1	2	3	4	5	6
23	428834.47	2226848.79	Картометрический метод	5.0	-
24	428859.21	2226850.20	Картометрический метод	5.0	-
25	428858.23	2226870.79	Картометрический метод	5.0	-
26	428920.16	2226873.70	Картометрический метод	5.0	-
27	428922.07	2226836.50	Картометрический метод	5.0	-
28	428997.90	2226837.49	Картометрический метод	5.0	-
29	429020.20	2226835.41	Картометрический метод	5.0	-
1	429164.53	2226952.30	Картометрический метод	5.0	-

## 3. Сведения о характерных точках части (частей) границы объекта

Обозначение характерных точек части границы	Координаты, м		Метод определения координат характерной точки	Средняя квадратическая погрешность положения характерной точки (Mt), м	Описание обозначения точки на местности (при наличии)
	X	Y			
1	2	3	4	5	6
-	-	-	-	-	-

### Раздел 3

#### Сведения о местоположении измененных (уточненных) границ объекта

1. Система координат -

2. Сведения о характерных точках границ объекта

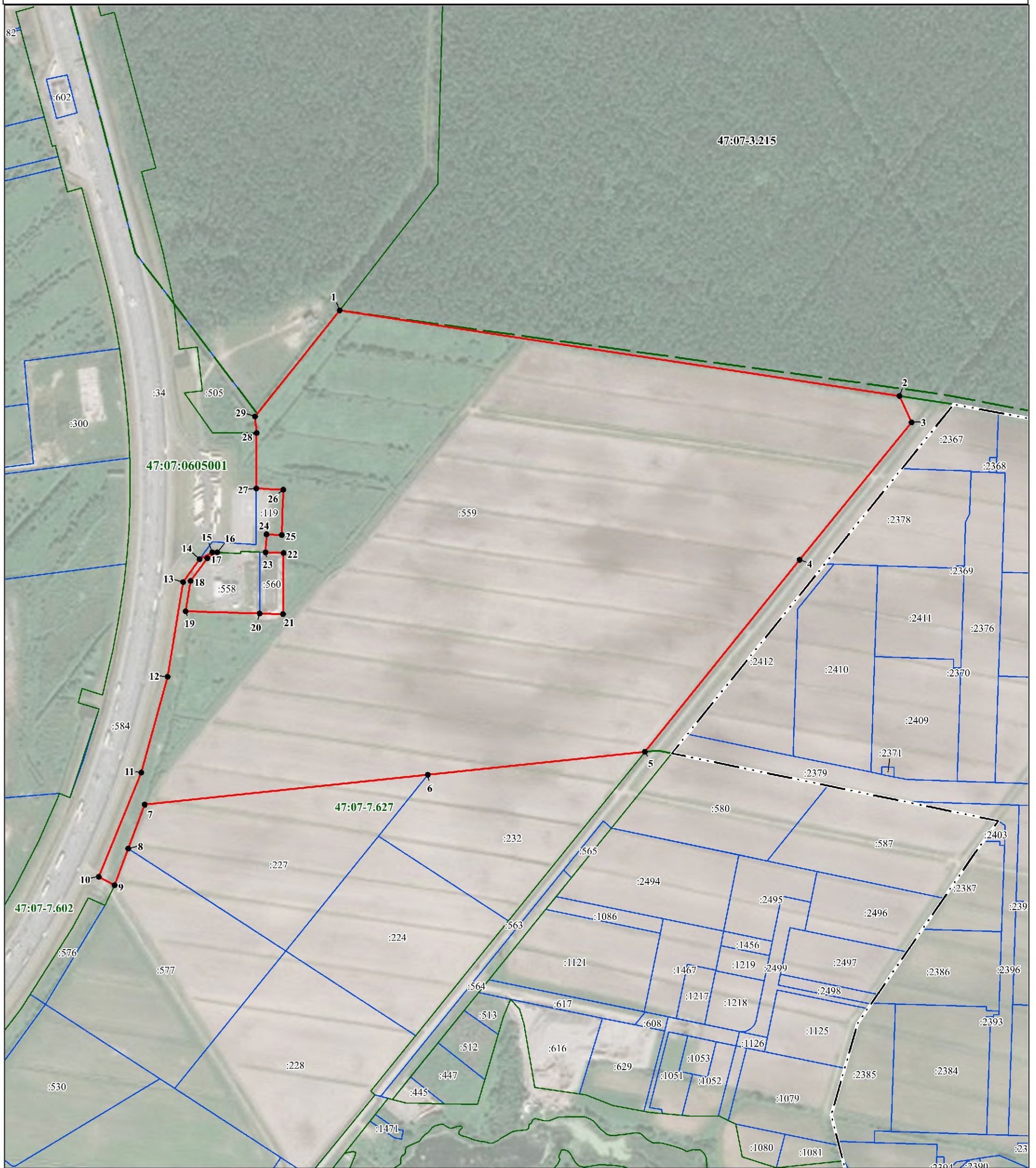
Обозначение характерных точек границ	Существующие координаты, м		Измененные (уточненные) координаты, м		Метод определения координат характерной точки	Средняя квадратическая погрешность положения характерной точки (Mt), м	Описание обозначения точки на местности (при наличии)
	X	Y	X	Y			
1	2	3	4	5	6	7	8
-	-	-	-	-	-	-	

3. Сведения о характерных точках части (частей) границы объекта

Обозначение характерных точек части границы	Существующие координаты, м		Измененные (уточненные) координаты, м		Метод определения координат характерной точки	Средняя квадратическая погрешность положения характерной точки (Mt), м	Описание обозначения точки на местности (при наличии)
	X	Y	X	Y			
1	2	3	4	5	6	7	8
-	-	-	-	-	-	-	

# Раздел 4

## План границ объекта



Масштаб 1:5000

### Используемые условные знаки и обозначения:

- - граница объекта
- - граница кадастрового квартала
- - - - граница муниципального образования, сведения о которой внесены в ЕГРН
- · - · - граница населенного пункта, сведения о котором внесены в ЕГРН
- - граница территориальной зоны, сведения о которой внесены в ЕГРН
- - граница земельного участка, сведения о котором внесены в ЕГРН
- 1 - характеристическая точка границы объекта работ
- :140 - номер земельного участка, сведения о котором внесены в ЕГРН
- 47:07-7.595 - номер границы территориальной зоны, сведения о которой внесены в ЕГРН
- 47:07-3.215 - номер границы муниципального образования или населенного пункта, сведения о котором внесены в ЕГРН
- 47:07:0605001 - номер кадастрового квартала

Подпись \_\_\_\_\_ Дата " " 20\_\_ г.

Место для оттиска печати (при наличии) лица, составившего описание местоположения границ объекта

**ТЕКСТОВОЕ ОПИСАНИЕ**  
**местоположения границ населенных пунктов, территориальных зон**

Прохождение границы		Описание прохождения границы
от точки	до точки	
1	2	3
1	2	-
2	3	-
3	4	-
4	5	-
5	6	-
6	7	-
7	8	-
8	9	-
9	10	-
10	11	-
11	12	-
12	13	-
13	14	-
14	15	-
15	16	-
16	17	-
17	18	-
18	19	-
19	20	-
20	21	-
21	22	-
22	23	-
23	24	-
24	25	-
25	26	-
26	27	-
27	28	-
28	29	-
29	1	-

--



## ГРАФИЧЕСКОЕ ОПИСАНИЕ

местоположения границ населенных пунктов, территориальных зон, особо охраняемых природных территорий, зон с особыми условиями использования территории

**Зона смешанной общественно-деловой застройки, в границах которой предусматривается осуществление комплексного развития территории**

(наименование объекта, местоположение границ которого описано (далее - объект))

### Раздел 1

#### Сведения об объекте

№ п/п	Характеристики объекта	Описание характеристик
1	2	3
1.	Местоположение объекта	Ленинградская область, Всеволожский район, Свердловское городское поселение
2.	Площадь объекта +/- величина погрешности определения площади (Р +/- Дельта Р)	50332 +/- 3926 м <sup>2</sup>
3.	Иные характеристики объекта	-

**Раздел 2****Сведения о местоположении границ объекта**

1. Система координат МСК 47 зона 2

2. Сведения о характерных точках границ объекта

Обозначение характерных точек границ	Координаты, м		Метод определения координат характерной точки	Средняя квадратическая погрешность положения характерной точки (Mt), м	Описание обозначения точки на местности (при наличии)
	X	Y			
1	2	3	4	5	6
1	427830.22	2228210.05	Картометрический метод	5.0	-
2	427826.21	2228453.15	Картометрический метод	5.0	-
3	427674.11	2228659.09	Картометрический метод	5.0	-
4	427664.00	2228655.00	Картометрический метод	5.0	-
5	427651.00	2228647.00	Картометрический метод	5.0	-
6	427640.00	2228638.00	Картометрический метод	5.0	-
7	427634.00	2228630.00	Картометрический метод	5.0	-
8	427628.00	2228621.00	Картометрический метод	5.0	-
9	427625.00	2228614.00	Картометрический метод	5.0	-
10	427622.00	2228605.00	Картометрический метод	5.0	-
11	427619.00	2228592.00	Картометрический метод	5.0	-
12	427622.00	2228563.00	Картометрический метод	5.0	-
13	427633.00	2228541.00	Картометрический метод	5.0	-
14	427644.00	2228528.00	Картометрический метод	5.0	-
15	427656.00	2228519.00	Картометрический метод	5.0	-
16	427670.00	2228512.00	Картометрический метод	5.0	-
17	427683.00	2228509.00	Картометрический метод	5.0	-
18	427689.00	2228508.00	Картометрический метод	5.0	-
19	427701.00	2228508.00	Картометрический метод	5.0	-
20	427703.93	2228337.99	Картометрический метод	5.0	-
21	427704.98	2228333.68	Картометрический метод	5.0	-
22	427704.17	2228322.76	Картометрический метод	5.0	-

## 2. Сведения о характерных точках границ объекта

Обозначение характерных точек границ	Координаты, м		Метод определения координат характерной точки	Средняя квадратическая погрешность положения характерной точки (M <sub>t</sub> ), м	Описание обозначения точки на местности (при наличии)
	X	Y			
1	2	3	4	5	6
23	427705.86	2228216.80	Картометрический метод	5.0	-
24	427711.45	2228209.98	Картометрический метод	5.0	-
25	427716.77	2228208.18	Картометрический метод	5.0	-
26	427786.22	2228209.32	Картометрический метод	5.0	-
27	427791.83	2228211.11	Картометрический метод	5.0	-
28	427801.07	2228209.57	Картометрический метод	5.0	-
1	427830.22	2228210.05	Картометрический метод	5.0	-

## 3. Сведения о характерных точках части (частей) границы объекта

Обозначение характерных точек части границы	Координаты, м		Метод определения координат характерной точки	Средняя квадратическая погрешность положения характерной точки (M <sub>t</sub> ), м	Описание обозначения точки на местности (при наличии)
	X	Y			
1	2	3	4	5	6
-	-	-	-	-	-

### Раздел 3

#### Сведения о местоположении измененных (уточненных) границ объекта

1. Система координат -

2. Сведения о характерных точках границ объекта

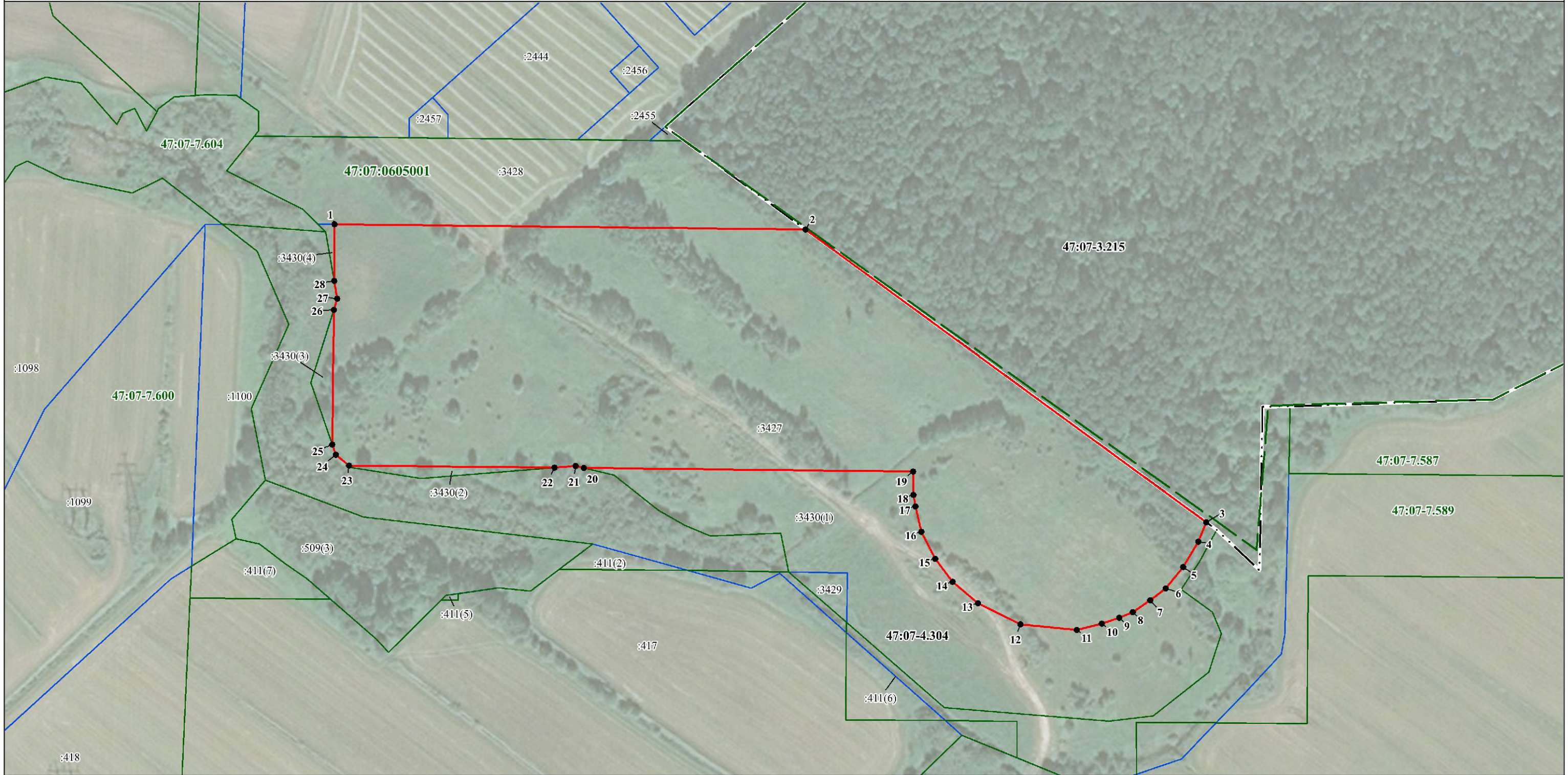
Обозначение характерных точек границ	Существующие координаты, м		Измененные (уточненные) координаты, м		Метод определения координат характерной точки	Средняя квадратическая погрешность положения характерной точки (Mt), м	Описание обозначения точки на местности (при наличии)
	X	Y	X	Y			
1	2	3	4	5	6	7	8
-	-	-	-	-	-	-	

3. Сведения о характерных точках части (частей) границы объекта

Обозначение характерных точек части границы	Существующие координаты, м		Измененные (уточненные) координаты, м		Метод определения координат характерной точки	Средняя квадратическая погрешность положения характерной точки (Mt), м	Описание обозначения точки на местности (при наличии)
	X	Y	X	Y			
1	2	3	4	5	6	7	8
-	-	-	-	-	-	-	

# Раздел 4

## План границ объекта



### Используемые условные знаки и обозначения:

- - граница объекта
- - граница кадастрового квартала
- - - - граница муниципального образования, сведения о которой внесены в ЕГРН
- . . . - граница населенного пункта, сведения о котором внесены в ЕГРН
- - граница территориальной зоны, сведения о которой внесены в ЕГРН
- - граница земельного участка, сведения о котором внесены в ЕГРН
- 1 - характеристическая точка границы объекта работ
- :140 - номер земельного участка, сведения о котором внесены в ЕГРН
- 47:07-7.595 - номер границы территориальной зоны, сведения о которой внесены в ЕГРН
- 47:07-3.215 - номер границы муниципального образования или населенного пункта, сведения о котором внесены в ЕГРН
- 47:07-0605001 - номер кадастрового квартала

Масштаб 1:2000

Подпись \_\_\_\_\_ Дата " \_\_\_\_ " \_\_\_\_ 20 \_\_\_\_ г.

Место для оттиска печати (при наличии) лица, составившего описание местоположения границ объекта

**ТЕКСТОВОЕ ОПИСАНИЕ**  
**местоположения границ населенных пунктов, территориальных зон**

Прохождение границы		Описание прохождения границы
от точки	до точки	
1	2	3
1	2	-
2	3	-
3	4	-
4	5	-
5	6	-
6	7	-
7	8	-
8	9	-
9	10	-
10	11	-
11	12	-
12	13	-
13	14	-
14	15	-
15	16	-
16	17	-
17	18	-
18	19	-
19	20	-
20	21	-
21	22	-
22	23	-
23	24	-
24	25	-
25	26	-
26	27	-
27	28	-
28	1	-

## ГРАФИЧЕСКОЕ ОПИСАНИЕ

**местоположения границ населенных пунктов, территориальных зон, особо охраняемых природных территорий, зон с особыми условиями использования территории**

**Зона улично-дорожной сети, в границах которой предусматривается осуществление комплексного развития территории**

(наименование объекта, местоположение границ которого описано (далее - объект))

### Раздел 1

#### Сведения об объекте

№ п/п	Характеристики объекта	Описание характеристик
1	2	3
1.	Местоположение объекта	Ленинградская область, Всеволожский район, Свердловское городское поселение
2.	Площадь объекта +/- величина погрешности определения площади (P +/- Дельта P)	90988 +/- 5279 м <sup>2</sup>
3.	Иные характеристики объекта	-

**Раздел 2****Сведения о местоположении границ объекта**

1. Система координат МСК 47 зона 2

2. Сведения о характерных точках границ объекта

Обозначение характерных точек границ	Координаты, м		Метод определения координат характерной точки	Средняя квадратическая погрешность положения характерной точки (Mt), м	Описание обозначения точки на местности (при наличии)
	X	Y			
1	2	3	4	5	6
1	428988.66	2228012.78	Картометрический метод	5.0	-
2	428976.99	2228073.34	Картометрический метод	5.0	-
3	428976.18	2228077.55	Картометрический метод	5.0	-
4	428954.53	2228189.87	Картометрический метод	5.0	-
5	428953.79	2228193.66	Картометрический метод	5.0	-
6	428944.02	2228205.44	Картометрический метод	5.0	-
7	428918.36	2228188.41	Картометрический метод	5.0	-
8	428849.54	2228142.75	Картометрический метод	5.0	-
9	428845.80	2228149.37	Картометрический метод	5.0	-
10	428838.50	2228167.43	Картометрический метод	5.0	-
11	428834.06	2228185.03	Картометрический метод	5.0	-
12	428817.79	2228184.24	Картометрический метод	5.0	-
13	428795.22	2228161.95	Картометрический метод	5.0	-
14	428658.68	2228072.23	Картометрический метод	5.0	-
15	428034.25	2228039.89	Картометрический метод	5.0	-
16	427938.56	2228065.19	Картометрический метод	5.0	-
17	427888.92	2228118.62	Картометрический метод	5.0	-
18	427878.87	2228113.13	Картометрический метод	5.0	-
19	427890.66	2228107.09	Картометрический метод	5.0	-
20	427888.07	2228101.01	Картометрический метод	5.0	-
21	427882.39	2228097.91	Картометрический метод	5.0	-
22	427903.94	2228079.30	Картометрический метод	5.0	-



2. Сведения о характерных точках границ объекта					
Обозначение характерных точек границ	Координаты, м		Метод определения координат характерной точки	Средняя квадратическая погрешность положения характерной точки (M <sub>t</sub> ), м	Описание обозначения точки на местности (при наличии)
	X	Y			
1	2	3	4	5	6
23	427907.05	2228061.52	Картометрический метод	5.0	-
24	427897.02	2228033.25	Картометрический метод	5.0	-
25	427895.62	2228029.30	Картометрический метод	5.0	-
26	427895.37	2228028.80	Картометрический метод	5.0	-
27	427916.70	2228000.86	Картометрический метод	5.0	-
28	427917.03	2227985.40	Картометрический метод	5.0	-
29	427912.43	2227983.18	Картометрический метод	5.0	-
30	427910.56	2227978.65	Картометрический метод	5.0	-
31	427913.16	2227967.78	Картометрический метод	5.0	-
32	427904.92	2227950.66	Картометрический метод	5.0	-
33	427900.24	2227947.82	Картометрический метод	5.0	-
34	427915.94	2227948.70	Картометрический метод	5.0	-
35	427914.78	2227971.66	Картометрический метод	5.0	-
36	427936.90	2227989.83	Картометрический метод	5.0	-
37	427941.80	2227989.83	Картометрический метод	5.0	-
38	427958.82	2227990.44	Картометрический метод	5.0	-
39	428026.00	2227993.86	Картометрический метод	5.0	-
40	428089.90	2227996.75	Картометрический метод	5.0	-
41	428115.92	2227997.93	Картометрический метод	5.0	-
42	428124.31	2227998.88	Картометрический метод	5.0	-
43	428131.36	2227999.09	Картометрический метод	5.0	-
44	428177.34	2228000.89	Картометрический метод	5.0	-
45	428181.49	2228001.05	Картометрический метод	5.0	-
46	428204.55	2228001.95	Картометрический метод	5.0	-
47	428243.12	2228003.45	Картометрический метод	5.0	-

2. Сведения о характерных точках границ объекта					
Обозначение характерных точек границ	Координаты, м		Метод определения координат характерной точки	Средняя квадратическая погрешность положения характерной точки (M <sub>t</sub> ), м	Описание обозначения точки на местности (при наличии)
	X	Y			
1	2	3	4	5	6
48	428245.98	2228003.57	Картометрический метод	5.0	-
49	428302.20	2228005.76	Картометрический метод	5.0	-
50	428304.34	2228005.84	Картометрический метод	5.0	-
51	428317.62	2228006.39	Картометрический метод	5.0	-
52	428337.51	2228007.14	Картометрический метод	5.0	-
53	428340.95	2228007.27	Картометрический метод	5.0	-
54	428425.13	2228010.56	Картометрический метод	5.0	-
55	428428.12	2228010.68	Картометрический метод	5.0	-
56	428472.37	2228012.40	Картометрический метод	5.0	-
57	428475.01	2228009.96	Картометрический метод	5.0	-
58	428477.33	2228007.82	Картометрический метод	5.0	-
59	428477.77	2227996.70	Картометрический метод	5.0	-
60	428507.76	2227997.57	Картометрический метод	5.0	-
61	428507.58	2228002.07	Картометрический метод	5.0	-
62	428528.35	2228003.12	Картометрический метод	5.0	-
63	428540.53	2228003.74	Картометрический метод	5.0	-
64	428596.40	2228006.57	Картометрический метод	5.0	-
65	428604.99	2228007.01	Картометрический метод	5.0	-
66	428611.22	2228006.26	Картометрический метод	5.0	-
67	428611.28	2228008.20	Картометрический метод	5.0	-
68	428611.03	2228022.36	Картометрический метод	5.0	-
69	428614.22	2228028.59	Картометрический метод	5.0	-
70	428622.82	2228026.14	Картометрический метод	5.0	-
71	428625.86	2228026.10	Картометрический метод	5.0	-
72	428687.02	2228029.20	Картометрический метод	5.0	-

2. Сведения о характерных точках границ объекта					
Обозначение характерных точек границ	Координаты, м		Метод определения координат характерной точки	Средняя квадратическая погрешность положения характерной точки (M <sub>t</sub> ), м	Описание обозначения точки на местности (при наличии)
	X	Y			
1	2	3	4	5	6
73	428707.41	2228030.24	Картометрический метод	5.0	-
74	428713.64	2228030.55	Картометрический метод	5.0	-
75	428719.88	2228030.87	Картометрический метод	5.0	-
76	428744.70	2228031.94	Картометрический метод	5.0	-
77	428769.52	2228033.01	Картометрический метод	5.0	-
78	428775.70	2228033.18	Картометрический метод	5.0	-
79	428781.87	2228033.35	Картометрический метод	5.0	-
80	428794.20	2228033.59	Картометрический метод	5.0	-
81	428798.41	2228033.61	Картометрический метод	5.0	-
82	428805.25	2228033.64	Картометрический метод	5.0	-
83	428807.26	2228033.65	Картометрический метод	5.0	-
84	428816.30	2228033.66	Картометрический метод	5.0	-
85	428837.73	2228033.25	Картометрический метод	5.0	-
86	428844.87	2228033.11	Картометрический метод	5.0	-
87	428857.16	2228032.62	Картометрический метод	5.0	-
88	428868.72	2228032.04	Картометрический метод	5.0	-
89	428874.72	2228032.50	Картометрический метод	5.0	-
90	428879.30	2228033.97	Картометрический метод	5.0	-
91	428885.29	2228029.04	Картометрический метод	5.0	-
92	428890.16	2228018.66	Картометрический метод	5.0	-
93	428903.82	2228019.92	Картометрический метод	5.0	-
94	428915.59	2228019.21	Картометрический метод	5.0	-
95	428933.42	2228018.12	Картометрический метод	5.0	-
1	428988.66	2228012.78	Картометрический метод	5.0	-
96	427875.98	2228168.88	Картометрический метод	5.0	-

## 2. Сведения о характерных точках границ объекта

Обозначение характерных точек границ	Координаты, м		Метод определения координат характерной точки	Средняя квадратическая погрешность положения характерной точки (Mt), м	Описание обозначения точки на местности (при наличии)
	X	Y			
1	2	3	4	5	6
97	427874.61	2228248.71	Картометрический метод	5.0	-
98	427874.27	2228268.71	Картометрический метод	5.0	-
99	427872.17	2228390.93	Картометрический метод	5.0	-
100	427826.21	2228453.15	Картометрический метод	5.0	-
101	427830.22	2228210.05	Картометрический метод	5.0	-
102	427830.36	2228201.36	Картометрический метод	5.0	-
103	427838.25	2228193.46	Картометрический метод	5.0	-
104	427858.13	2228154.40	Картометрический метод	5.0	-
96	427875.98	2228168.88	Картометрический метод	5.0	-

## 3. Сведения о характерных точках части (частей) границы объекта

Обозначение характерных точек части границы	Координаты, м		Метод определения координат характерной точки	Средняя квадратическая погрешность положения характерной точки (Mt), м	Описание обозначения точки на местности (при наличии)
	X	Y			
1	2	3	4	5	6
-	-	-	-	-	-

### Раздел 3

#### Сведения о местоположении измененных (уточненных) границ объекта

1. Система координат -

2. Сведения о характерных точках границ объекта

Обозначение характерных точек границ	Существующие координаты, м		Измененные (уточненные) координаты, м		Метод определения координат характерной точки	Средняя квадратическая погрешность положения характерной точки (Mt), м	Описание обозначения точки на местности (при наличии)
	X	Y	X	Y			
1	2	3	4	5	6	7	8
-	-	-	-	-	-	-	

3. Сведения о характерных точках части (частей) границы объекта

Обозначение характерных точек части границы	Существующие координаты, м		Измененные (уточненные) координаты, м		Метод определения координат характерной точки	Средняя квадратическая погрешность положения характерной точки (Mt), м	Описание обозначения точки на местности (при наличии)
	X	Y	X	Y			
1	2	3	4	5	6	7	8
-	-	-	-	-	-	-	

Раздел 4  
План границ объекта



**Используемые условные знаки и обозначения:**

- - граница объекта
- - граница кадастрового квартала
- - - - - - граница муниципального образования, сведения о которой внесены в ЕГРН
- · - · - · - граница населенного пункта, сведения о котором внесены в ЕГРН
- - граница территориальной зоны, сведения о которой внесены в ЕГРН
- - граница земельного участка, сведения о котором внесены в ЕГРН
- 1 - характерная точка границы объекта работ
- :140 - номер земельного участка, сведения о котором внесены в ЕГРН
- 47:07-7.595 - номер границы территориальной зоны, сведения о которой внесены в ЕГРН
- 47:07-3.215 - номер границы муниципального образования или населенного пункта, сведения о котором внесены в ЕГРН
- 47:07-0605001 - номер кадастрового квартала

Масштаб 1:2500

Подпись \_\_\_\_\_ Дата " \_\_\_\_ " \_\_\_\_ 20 \_\_\_\_ г.

Место для оттиска печати (при наличии) лица, составившего описание местоположения границ объекта

**ТЕКСТОВОЕ ОПИСАНИЕ**  
**местоположения границ населенных пунктов, территориальных зон**

Прохождение границы		Описание прохождения границы
от точки	до точки	
1	2	3
1	2	-
2	3	-
3	4	-
4	5	-
5	6	-
6	7	-
7	8	-
8	9	-
9	10	-
10	11	-
11	12	-
12	13	-
13	14	-
14	15	-
15	16	-
16	17	-
17	18	-
18	19	-
19	20	-
20	21	-
21	22	-
22	23	-
23	24	-
24	25	-
25	26	-
26	27	-
27	28	-
28	29	-
29	30	-
30	31	-
31	32	-
32	33	-
33	34	-
34	35	-
35	36	-
36	37	-
37	38	-

**ТЕКСТОВОЕ ОПИСАНИЕ**  
**местоположения границ населенных пунктов, территориальных зон**

Прохождение границы		Описание прохождения границы
от точки	до точки	
1	2	3
38	39	-
39	40	-
40	41	-
41	42	-
42	43	-
43	44	-
44	45	-
45	46	-
46	47	-
47	48	-
48	49	-
49	50	-
50	51	-
51	52	-
52	53	-
53	54	-
54	55	-
55	56	-
56	57	-
57	58	-
58	59	-
59	60	-
60	61	-
61	62	-
62	63	-
63	64	-
64	65	-
65	66	-
66	67	-
67	68	-
68	69	-
69	70	-
70	71	-
71	72	-
72	73	-
73	74	-
74	75	-



**ТЕКСТОВОЕ ОПИСАНИЕ**  
**местоположения границ населенных пунктов, территориальных зон**

Прохождение границы		Описание прохождения границы
от точки	до точки	
1	2	3
75	76	-
76	77	-
77	78	-
78	79	-
79	80	-
80	81	-
81	82	-
82	83	-
83	84	-
84	85	-
85	86	-
86	87	-
87	88	-
88	89	-
89	90	-
90	91	-
91	92	-
92	93	-
93	94	-
94	95	-
95	1	-
96	97	-
97	98	-
98	99	-
99	100	-
100	101	-
101	102	-
102	103	-
103	104	-
104	96	-

--	--	--

## ГРАФИЧЕСКОЕ ОПИСАНИЕ

**местоположения границ населенных пунктов, территориальных зон, особо охраняемых природных территорий, зон с особыми условиями использования территории**

**Зона озелененных территорий общего пользования, в границах которой предусматривается осуществление комплексного развития территории**

(наименование объекта, местоположение границ которого описано (далее - объект))

### Раздел 1

#### Сведения об объекте

№ п/п	Характеристики объекта	Описание характеристик
1	2	3
1.	Местоположение объекта	Ленинградская область, Всеволожский район, Свердловское городское поселение
2.	Площадь объекта +/- величина погрешности определения площади (P +/- Дельта P)	35709 +/- 3307 м <sup>2</sup>
3.	Иные характеристики объекта	-

**Раздел 2****Сведения о местоположении границ объекта**

1. Система координат МСК 47 зона 2

2. Сведения о характерных точках границ объекта

Обозначение характерных точек границ	Координаты, м		Метод определения координат характерной точки	Средняя квадратическая погрешность положения характерной точки (Mt), м	Описание обозначения точки на местности (при наличии)
	X	Y			
1	2	3	4	5	6
1	428000.63	2227634.02	Картометрический метод	5.0	-
2	427957.03	2227659.44	Картометрический метод	5.0	-
3	427946.00	2227717.21	Картометрический метод	5.0	-
4	427943.26	2227731.57	Картометрический метод	5.0	-
5	427943.06	2227732.60	Картометрический метод	5.0	-
6	427995.37	2227790.47	Картометрический метод	5.0	-
7	427997.80	2227807.34	Картометрический метод	5.0	-
8	427999.92	2227822.16	Картометрический метод	5.0	-
9	428003.79	2227849.00	Картометрический метод	5.0	-
10	427941.80	2227989.83	Картометрический метод	5.0	-
11	427936.90	2227989.83	Картометрический метод	5.0	-
12	427914.78	2227971.66	Картометрический метод	5.0	-
13	427915.94	2227948.70	Картометрический метод	5.0	-
14	427900.24	2227947.82	Картометрический метод	5.0	-
15	427884.51	2227938.28	Картометрический метод	5.0	-
16	427885.56	2227907.91	Картометрический метод	5.0	-
17	427900.32	2227886.76	Картометрический метод	5.0	-
18	427941.04	2227873.59	Картометрический метод	5.0	-
19	427959.03	2227852.42	Картометрический метод	5.0	-
20	427949.30	2227830.83	Картометрический метод	5.0	-
21	427948.06	2227812.38	Картометрический метод	5.0	-
22	427947.10	2227798.18	Картометрический метод	5.0	-

2. Сведения о характерных точках границ объекта					
Обозначение характерных точек границ	Координаты, м		Метод определения координат характерной точки	Средняя квадратическая погрешность положения характерной точки (M <sub>t</sub> ), м	Описание обозначения точки на местности (при наличии)
	X	Y			
1	2	3	4	5	6
23	427935.16	2227784.38	Картометрический метод	5.0	-
24	427911.04	2227769.62	Картометрический метод	5.0	-
25	427903.72	2227756.34	Картометрический метод	5.0	-
26	427901.79	2227744.37	Картометрический метод	5.0	-
27	427899.61	2227730.81	Картометрический метод	5.0	-
28	427895.87	2227727.21	Картометрический метод	5.0	-
29	427897.46	2227712.62	Картометрический метод	5.0	-
30	427910.39	2227695.37	Картометрический метод	5.0	-
31	427914.73	2227683.01	Картометрический метод	5.0	-
32	427910.84	2227669.17	Картометрический метод	5.0	-
33	427918.29	2227657.35	Картометрический метод	5.0	-
34	427940.93	2227649.05	Картометрический метод	5.0	-
35	427997.45	2227634.80	Картометрический метод	5.0	-
1	428000.63	2227634.02	Картометрический метод	5.0	-
36	427830.36	2228201.36	Картометрический метод	5.0	-
37	427830.22	2228210.05	Картометрический метод	5.0	-
38	427801.07	2228209.57	Картометрический метод	5.0	-
39	427826.39	2228205.33	Картометрический метод	5.0	-
36	427830.36	2228201.36	Картометрический метод	5.0	-
40	427786.22	2228209.32	Картометрический метод	5.0	-
41	427716.77	2228208.18	Картометрический метод	5.0	-
42	427748.73	2228197.35	Картометрический метод	5.0	-
40	427786.22	2228209.32	Картометрический метод	5.0	-
43	427705.86	2228216.80	Картометрический метод	5.0	-
44	427704.17	2228322.76	Картометрический метод	5.0	-

## 2. Сведения о характерных точках границ объекта

Обозначение характерных точек границ	Координаты, м		Метод определения координат характерной точки	Средняя квадратическая погрешность положения характерной точки (M <sub>t</sub> ), м	Описание обозначения точки на местности (при наличии)
	X	Y			
1	2	3	4	5	6
45	427699.06	2228253.85	Картометрический метод	5.0	-
46	427704.82	2228218.06	Картометрический метод	5.0	-
43	427705.86	2228216.80	Картометрический метод	5.0	-
47	427703.93	2228337.99	Картометрический метод	5.0	-
48	427701.00	2228508.00	Картометрический метод	5.0	-
49	427689.00	2228508.00	Картометрический метод	5.0	-
50	427683.00	2228509.00	Картометрический метод	5.0	-
51	427670.00	2228512.00	Картометрический метод	5.0	-
52	427656.00	2228519.00	Картометрический метод	5.0	-
53	427644.00	2228528.00	Картометрический метод	5.0	-
54	427633.00	2228541.00	Картометрический метод	5.0	-
55	427622.00	2228563.00	Картометрический метод	5.0	-
56	427619.00	2228592.00	Картометрический метод	5.0	-
57	427622.00	2228605.00	Картометрический метод	5.0	-
58	427625.00	2228614.00	Картометрический метод	5.0	-
59	427628.00	2228621.00	Картометрический метод	5.0	-
60	427634.00	2228630.00	Картометрический метод	5.0	-
61	427640.00	2228638.00	Картометрический метод	5.0	-
62	427651.00	2228647.00	Картометрический метод	5.0	-
63	427664.00	2228655.00	Картометрический метод	5.0	-
64	427674.11	2228659.09	Картометрический метод	5.0	-
65	427670.11	2228664.51	Картометрический метод	5.0	-
66	427653.93	2228655.54	Картометрический метод	5.0	-
67	427639.51	2228646.01	Картометрический метод	5.0	-
68	427627.63	2228662.15	Картометрический метод	5.0	-

2. Сведения о характерных точках границ объекта					
Обозначение характерных точек границ	Координаты, м		Метод определения координат характерной точки	Средняя квадратическая погрешность положения характерной точки (Mt), м	Описание обозначения точки на местности (при наличии)
	X	Y			
1	2	3	4	5	6
69	427616.59	2228666.68	Картометрический метод	5.0	-
70	427596.78	2228659.96	Картометрический метод	5.0	-
71	427574.48	2228631.09	Картометрический метод	5.0	-
72	427571.89	2228608.35	Картометрический метод	5.0	-
73	427574.70	2228575.17	Картометрический метод	5.0	-
74	427579.28	2228523.45	Картометрический метод	5.0	-
75	427623.48	2228473.23	Картометрический метод	5.0	-
76	427649.68	2228443.46	Картометрический метод	5.0	-
77	427669.80	2228439.38	Картометрический метод	5.0	-
78	427668.42	2228403.12	Картометрический метод	5.0	-
79	427673.96	2228390.14	Картометрический метод	5.0	-
80	427681.80	2228376.42	Картометрический метод	5.0	-
81	427700.15	2228353.51	Картометрический метод	5.0	-
47	427703.93	2228337.99	Картометрический метод	5.0	-
3. Сведения о характерных точках части (частей) границы объекта					
Обозначение характерных точек части границы	Координаты, м		Метод определения координат характерной точки	Средняя квадратическая погрешность положения характерной точки (Mt), м	Описание обозначения точки на местности (при наличии)
	X	Y			
1	2	3	4	5	6
-	-	-	-	-	-

### Раздел 3

#### Сведения о местоположении измененных (уточненных) границ объекта

1. Система координат -

2. Сведения о характерных точках границ объекта

Обозначение характерных точек границ	Существующие координаты, м		Измененные (уточненные) координаты, м		Метод определения координат характерной точки	Средняя квадратическая погрешность положения характерной точки (Mt), м	Описание обозначения точки на местности (при наличии)
	X	Y	X	Y			
1	2	3	4	5	6	7	8
-	-	-	-	-	-	-	

3. Сведения о характерных точках части (частей) границы объекта

Обозначение характерных точек части границы	Существующие координаты, м		Измененные (уточненные) координаты, м		Метод определения координат характерной точки	Средняя квадратическая погрешность положения характерной точки (Mt), м	Описание обозначения точки на местности (при наличии)
	X	Y	X	Y			
1	2	3	4	5	6	7	8
-	-	-	-	-	-	-	

Раздел 4

План границ объекта



Масштаб 1:2000

- Используемые условные знаки и обозначения:**
- - граница объекта
  - - граница кадастрового квартала
  - - - - граница муниципального образования, сведения о которой внесены в ЕГРН
  - · - · - граница населенного пункта, сведения о котором внесены в ЕГРН
  - - граница территориальной зоны, сведения о которой внесены в ЕГРН
  - - граница земельного участка, сведения о котором внесены в ЕГРН
  - 1 - характеристическая точка границы объекта работ
  - :140 - номер земельного участка, сведения о котором внесены в ЕГРН
  - 47:07-7.595 - номер границы территориальной зоны, сведения о которой внесены в ЕГРН
  - 47:07-3.215 - номер границы муниципального образования или населенного пункта, сведения о котором внесены в ЕГРН
  - 47:07:0605001 - номер кадастрового квартала

Подпись \_\_\_\_\_ Дата " " 20\_\_ г.  
 Место для отиска печати (при наличии) лица, составившего описание местоположения границ объекта



**ТЕКСТОВОЕ ОПИСАНИЕ**  
**местоположения границ населенных пунктов, территориальных зон**

Прохождение границы		Описание прохождения границы
от точки	до точки	
1	2	3
1	2	-
2	3	-
3	4	-
4	5	-
5	6	-
6	7	-
7	8	-
8	9	-
9	10	-
10	11	-
11	12	-
12	13	-
13	14	-
14	15	-
15	16	-
16	17	-
17	18	-
18	19	-
19	20	-
20	21	-
21	22	-
22	23	-
23	24	-
24	25	-
25	26	-
26	27	-
27	28	-
28	29	-
29	30	-
30	31	-
31	32	-
32	33	-
33	34	-
34	35	-
35	1	-
36	37	-
37	38	-

**ТЕКСТОВОЕ ОПИСАНИЕ**  
**местоположения границ населенных пунктов, территориальных зон**

Прохождение границы		Описание прохождения границы
от точки	до точки	
1	2	3
38	39	-
39	36	-
40	41	-
41	42	-
42	40	-
43	44	-
44	45	-
45	46	-
46	43	-
47	48	-
48	49	-
49	50	-
50	51	-
51	52	-
52	53	-
53	54	-
54	55	-
55	56	-
56	57	-
57	58	-
58	59	-
59	60	-
60	61	-
61	62	-
62	63	-
63	64	-
64	65	-
65	66	-
66	67	-
67	68	-
68	69	-
69	70	-
70	71	-
71	72	-
72	73	-
73	74	-
74	75	-

**ТЕКСТОВОЕ ОПИСАНИЕ**  
**местоположения границ населенных пунктов, территориальных зон**

Прохождение границы		Описание прохождения границы
от точки	до точки	
<b>1</b>	<b>2</b>	<b>3</b>
75	76	-
76	77	-
77	78	-
78	79	-
79	80	-
80	81	-
81	47	-

## ГРАФИЧЕСКОЕ ОПИСАНИЕ

**местоположения границ населенных пунктов, территориальных зон, особо охраняемых природных территорий, зон с особыми условиями использования территории**

**Зона внешних магистральных автомобильных дорог, в границах которой предусматривается осуществление комплексного развития территории**

(наименование объекта, местоположение границ которого описано (далее - объект))

### Раздел 1

#### Сведения об объекте

№ п/п	Характеристики объекта	Описание характеристик
1	2	3
1.	Местоположение объекта	Ленинградская область, Всеволожский район, Свердловское городское поселение
2.	Площадь объекта +/- величина погрешности определения площади (Р +/- Дельта Р)	19191 +/- 2424 м <sup>2</sup>
3.	Иные характеристики объекта	-

**Раздел 2****Сведения о местоположении границ объекта**

1. Система координат МСК 47 зона 2

2. Сведения о характерных точках границ объекта

Обозначение характерных точек границ	Координаты, м		Метод определения координат характерной точки	Средняя квадратическая погрешность положения характерной точки (Mt), м	Описание обозначения точки на местности (при наличии)
	X	Y			
1	2	3	4	5	6
1	429042.99	2227718.40	Картометрический метод	5.0	-
2	429031.89	2227788.42	Картометрический метод	5.0	-
3	429031.07	2227792.68	Картометрический метод	5.0	-
4	428943.58	2227720.98	Картометрический метод	5.0	-
5	428813.99	2227614.79	Картометрический метод	5.0	-
6	428582.23	2227424.87	Картометрический метод	5.0	-
7	428556.11	2227403.46	Картометрический метод	5.0	-
8	428560.12	2227384.56	Картометрический метод	5.0	-
9	428558.34	2227366.49	Картометрический метод	5.0	-
10	428819.98	2227580.29	Картометрический метод	5.0	-
11	429006.95	2227734.65	Картометрический метод	5.0	-
1	429042.99	2227718.40	Картометрический метод	5.0	-

3. Сведения о характерных точках части (частей) границы объекта

Обозначение характерных точек части границы	Координаты, м		Метод определения координат характерной точки	Средняя квадратическая погрешность положения характерной точки (Mt), м	Описание обозначения точки на местности (при наличии)
	X	Y			
1	2	3	4	5	6
-	-	-	-	-	-

### Раздел 3

#### Сведения о местоположении измененных (уточненных) границ объекта

1. Система координат -

2. Сведения о характерных точках границ объекта

Обозначение характерных точек границ	Существующие координаты, м		Измененные (уточненные) координаты, м		Метод определения координат характерной точки	Средняя квадратическая погрешность положения характерной точки (Mt), м	Описание обозначения точки на местности (при наличии)
	X	Y	X	Y			
1	2	3	4	5	6	7	8
-	-	-	-	-	-	-	

3. Сведения о характерных точках части (частей) границы объекта

Обозначение характерных точек части границы	Существующие координаты, м		Измененные (уточненные) координаты, м		Метод определения координат характерной точки	Средняя квадратическая погрешность положения характерной точки (Mt), м	Описание обозначения точки на местности (при наличии)
	X	Y	X	Y			
1	2	3	4	5	6	7	8
-	-	-	-	-	-	-	

# Раздел 4

## План границ объекта



### Используемые условные знаки и обозначения:

Масштаб 1:5000

- - граница объекта
- - - - граница кадастрового квартала
- · - · - - граница муниципального образования, сведения о которой внесены в ЕГРН
- · · · - - граница населенного пункта, сведения о котором внесены в ЕГРН
- - - - граница территориальной зоны, сведения о которой внесены в ЕГРН
- - граница земельного участка, сведения о котором внесены в ЕГРН
- 1 - характеристическая точка границы объекта работ
- :140 - номер земельного участка, сведения о котором внесены в ЕГРН
- 47:07-7.595 - номер границы территориальной зоны, сведения о которой внесены в ЕГРН
- 47:07-3.215 - номер границы муниципального образования или населенного пункта, сведения о котором внесены в ЕГРН
- 47:07:0605001 - номер кадастрового квартала

Подпись \_\_\_\_\_  
Дата "\_\_\_" \_\_\_\_\_ 20\_\_ г.

Место для оттиска печати (при наличии) лица,  
составившего описание местоположения границ объекта

**ТЕКСТОВОЕ ОПИСАНИЕ**  
**местоположения границ населенных пунктов, территориальных зон**

Прохождение границы		Описание прохождения границы
от точки	до точки	
1	2	3
1	2	-
2	3	-
3	4	-
4	5	-
5	6	-
6	7	-
7	8	-
8	9	-
9	10	-
10	11	-
11	1	-

--	--	--