



КОМИТЕТ ГРАДОСТРОИТЕЛЬНОЙ ПОЛИТИКИ
ЛЕНИНГРАДСКОЙ ОБЛАСТИ

ПРИКАЗ

от 24 января 2023 года № 9

**Об уточнении Правил землепользования и застройки
муниципального образования «Вознесенское городское поселение Подпорожского
муниципального района Ленинградской области»**

В соответствии со статьей 32, частью 3.3 статьи 33 Градостроительного кодекса Российской Федерации, пунктом 1 части 2 статьи 1 областного закона от 7 июля 2014 года № 45-оз «О перераспределении полномочий в области градостроительной деятельности между органами государственной власти Ленинградской области и органами местного самоуправления Ленинградской области», пунктом 2.13 Положения о Комитете градостроительной политики Ленинградской области, утвержденного постановлением Правительства Ленинградской области от 9 сентября 2019 года № 421, в связи с исключением санитарно-защитной зоны, приказываю:

уточнить Правила землепользования и застройки муниципального образования «Вознесенское городское поселение Подпорожского муниципального района Ленинградской области», утвержденные приказом комитета по архитектуре и градостроительству Ленинградской области от 21 декабря 2018 года № 76 (с изменениями), согласно приложению к настоящему приказу.

Председатель комитета

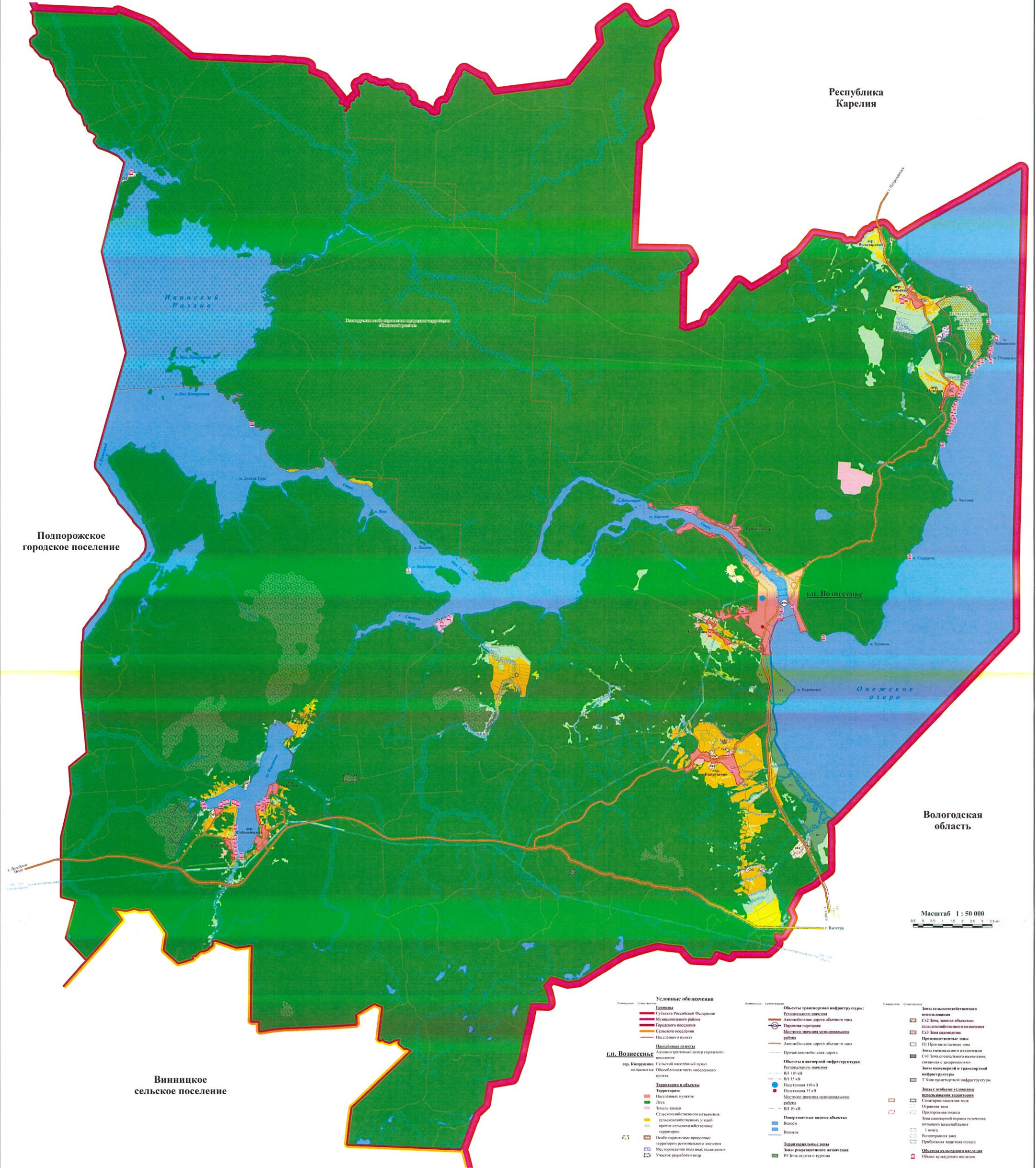
И.Я.Кулаков

Приложение
к приказу Комитета
градостроительной политики
Ленинградской области
от 24 января 2023 года № 9

Уточнение Правил землепользования и застройки
муниципального образования «Вознесенское городское поселение Подпорожского
муниципального района Ленинградской области»

УТОЧНЕНИЕ ПРАВИЛ ЗЕМЛЕПОЛЬЗОВАНИЯ И ЗАСТРОЙКИ МУНИЦИПАЛЬНОГО ОБРАЗОВАНИЯ
"ВОЗНЕСЕНСКОЕ ГОРОДСКОЕ ПОСЕЛЕНИЕ ПОДПОРОЖСКОГО МУНИЦИПАЛЬНОГО РАЙОНА ЛЕНИНГРАДСКОЙ ОБЛАСТИ"

Карта градостроительного зонирования муниципального образования «Вознесенское городское поселение Подпорожского муниципального района Ленинградской области»



Масштаб 1 : 50 000

- | | | |
|--|---|--|
| <p>Условные обозначения</p> <p>Границы:
 Субъекта Российской Федерации
 Муниципального района
 Городского поселения
 Сельского поселения
 Поселкового пункта</p> <p>Населенные пункты:
 Административный центр городского поселения
 д.р. Киншуринка Сельский населенный пункт
 м. Архипово Обособленная часть населенного пункта</p> <p>Территории и объекты:
 Территория:
 Населенный пункт
 Леса
 Земельный участок
 Сельскохозяйственного назначения:
 сельскохозяйственных угодий
 прочие сельскохозяйственные территории
 Особо охраняемые природные территории регионального значения
 Месторождения полезных ископаемых
 Участки разработки недр</p> | <p>Объекты транспортной инфраструктуры:
 Государственные железные дороги
 Автомобильная дорога общего типа
 Пассажирские поручья
 Местные железные дороги
 Автомобильная дорога общего типа
 Прочие автомобильные дороги</p> <p>Объекты инженерной инфраструктуры:
 Распределительные железные дороги
 ВЛ 110 кВ
 ВЛ 35 кВ
 ВЛ 10 кВ
 Подстанции 110 кВ
 Подстанции 35 кВ
 Местные железные дороги
 ВЛ 10 кВ</p> <p>Паводочные водные объекты:
 Водоемы
 Водоотводные каналы</p> <p>Территориальные зоны:
 Зона рекреационного назначения
 Р4 Зона отдыха и туризма</p> | <p>Зоны сельскохозяйственного назначения:
 Зоны сельскохозяйственного назначения
 СС2 Зона, занятая объектами сельскохозяйственного назначения
 СС3 Зона орошения
 Производственные зоны
 П1 Производственная зона
 Зоны специализации и назначения
 СС4 Зона специального назначения, связанная с инфраструктурой
 Зоны инженерной и транспортной инфраструктуры
 Т1 Зона транспортной инфраструктуры</p> <p>Зоны с особыми условиями использования территории:
 Санитарно-защитная зона
 Охранная зона
 Прозрачная зона
 Зона санитарной охраны объектов питьевого водоснабжения
 I зона
 II зона
 Прибрежная защитная полоса</p> <p>Объекты культурного наследия:
 Объект культурного наследия</p> |
|--|---|--|

