



КОМИТЕТ ГРАДОСТРОИТЕЛЬНОЙ ПОЛИТИКИ
ЛЕНИНГРАДСКОЙ ОБЛАСТИ

ПРИКАЗ

от 30 декабря 2022 года № 227

**О внесении изменений в правила землепользования и застройки
муниципального образования город Волхов
Волховского муниципального района Ленинградской области**

В соответствии со статьями 32 и 33 Градостроительного кодекса Российской Федерации, пунктом 1 части 2 статьи 1 областного закона от 7 июля 2014 года № 45-оз «О перераспределении полномочий в области градостроительной деятельности между органами государственной власти Ленинградской области и органами местного самоуправления Ленинградской области», пунктом 2.13 Положения о Комитете градостроительной политики Ленинградской области, утвержденного постановлением Правительства Ленинградской области от 9 сентября 2019 года № 421, приказываю:

внести в правила землепользования и застройки муниципального образования город Волхов Волховского муниципального района Ленинградской области, утвержденные приказом Комитета градостроительной политики Ленинградской области от 30 июня 2021 года № 82, изменения согласно приложению к настоящему приказу.

Председатель комитета

И.Я.Кулаков

Приложение
к приказу Комитета
градостроительной политики
Ленинградской области
от 30 декабря 2022 года № 224

1. Таблицу 1 статьи 17 главы 8 части II дополнить строкой следующего содержания:

«

10.1	П.4.1	Производственная зона объектов, санитарно-защитная зона которых не превышает размера равного 100 метров
------	-------	---

».

3. Главу 11 части III дополнить статьей 33.1 следующего содержания:
«Статья 33.1 Градостроительный регламент производственной зоны объектов, санитарно-защитная зона которых не превышает размера равного 100 метров
Кодовое обозначение зоны – П.4.1

1. Виды разрешенного использования земельных участков и объектов капитального строительства устанавливаются в соответствии с таблицей 32.1.

Таблица 32.1

№ п/п	Наименование вида разрешенного использования	Код (числовое обозначение вида)
Основные виды разрешенного использования		
1	Хранение автотранспорта	2.7.1
2	Предоставление коммунальных услуг	3.1.1
3	Бытовое обслуживание	3.3
4	Деловое управление	4.1
5	Нефтехимическая промышленность	6.5
6	Строительная промышленность	6.6
7	Связь	6.8
8	Склад	6.9
9	Обеспечение внутреннего правопорядка	8.3
10	Земельные участки (территории) общего пользования	12.0
11	Улично-дорожная сеть	12.0.1
12	Благоустройство территории	12.0.2
Условно разрешенные виды использования		
13	Не установлено	-
Вспомогательные виды разрешенного использования		
14	Общественное питание	4.6
15	Служебные гаражи	4.9

2. Предельные (минимальные и (или) максимальные) размеры земельных участков устанавливаются в соответствии с таблицей 32.2.

Таблица 32.2

№ п/п	Наименование параметра	Значение параметра, кв. м	
		Минимальное	Максимальное

№ п/п	Наименование параметра	Значение параметра, кв. м	
		Минимальное	Максимальное
1	Предельные (минимальные и (или) максимальные) размеры земельных участков, в том числе их площадь:	Не подлежат установлению	

3. Предельные параметры разрешенного строительства, реконструкции объектов капитального строительства устанавливаются в соответствии с таблицей 32.3.

Таблица 32.3

№ п/п	Наименование параметра	Значение параметра
1	Минимальные отступы от границ земельных участков в целях определения мест допустимого размещения зданий, строений, сооружений, за пределами которых запрещено строительство зданий, строений, сооружений, м	3
2	Предельное количество этажей, эт.	3
3	Максимальный процент застройки в границах земельного участка, определяемый как отношение суммарной площади земельного участка, которая может быть застроена, ко всей площади земельного участка*	80 %
* Для вспомогательных видов разрешенного использования максимальный процент застройки в границах земельного участка, определяемый как отношение суммарной площади земельного участка, которая может быть застроена, ко всей площади земельного участка, для вспомогательных видов разрешенного использования составляет не более 20 % от суммарной площади частей земельного участка, застроенных объектами капитального строительства основных и (или) условно разрешенных видов использования.		

4. Иные предельные параметры разрешенного строительства, реконструкции объектов капитального строительства:

4.1) Максимальный размер санитарно-защитной зоны – 100 метров.

4.2) Минимальный отступ от красных линий улиц для зданий, строений, сооружений – 5 метров;

5. Ограничения использования земельных участков и объектов капитального строительства, устанавливаемые в соответствии с законодательством Российской Федерации.

Ограничения использования земельных участков и объектов капитального строительства, находящихся в территориальной зоне с кодовым обозначением П.4.1 и расположенных в границах зон с особыми условиями использования территорий и иных территорий с установленными ограничениями, устанавливаются в соответствии со статьями 47-58 настоящих Правил.»

4. На карте градостроительного зонирования:

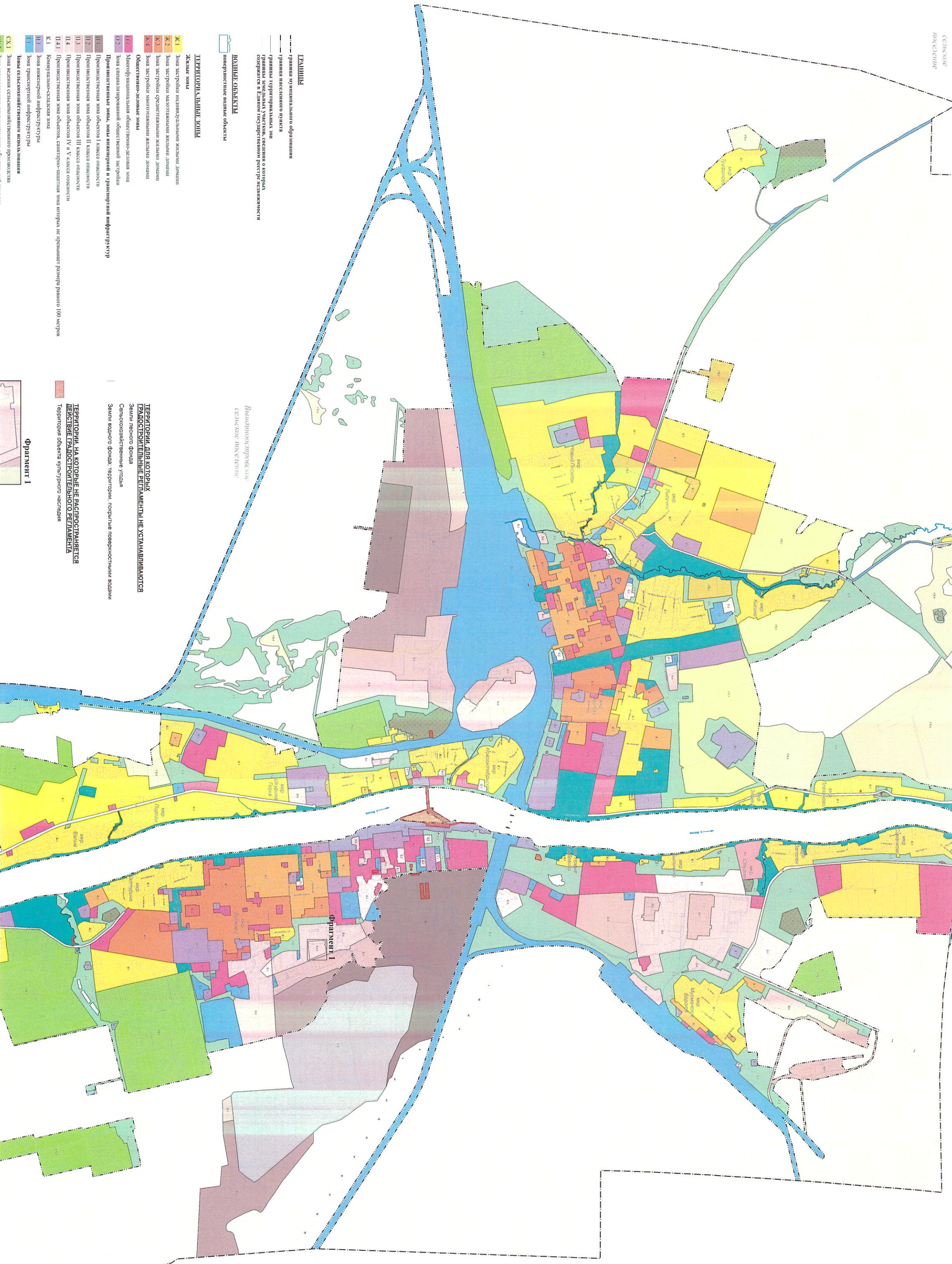
4.1. изменить границы территориальной зоны П.4 «Производственная зона объектов IV и V класса опасности»;

4.2. установить границы территориальной зоны П.4.1 «Производственная зона объектов, санитарно-защитная зона которых не превышает размера равного 100 метров».

5. Внести изменение в приложение к Правилам землепользования и застройки муниципального образования город Волхов Волховского

муниципального района Ленинградской области «Сведения о границах территориальных зон» в части описания местоположения границы территориальной зоны П.4 «Производственная зона объектов IV и V класса опасности».

6. Дополнить приложение к Правилам землепользования и застройки муниципального образования город Волхов Волховского муниципального района Ленинградской области «Сведения о границах территориальных зон» описанием местоположения границы территориальных зон П.4.1 «Производственная зона объектов, санитарно-защитная зона которых не превышает размера равного 100 метров».



ГРАНИЦЫ

- граница муниципального образования
- граница населенного пункта
- граница территориальной зоны
- граница земельных участков, сведения о которых содержится в Едином государственном реестре недвижимости

ВОДНЫЕ ОБЪЕКТЫ

- водные объекты

ТЕРРИТОРИАЛЬНЫЕ ЗОНЫ

- Жилые зоны**
- Ж-1** Зона застройки индивидуальными жилыми домами
- Ж-2** Зона застройки малоэтажными жилыми домами
- Ж-3** Зона застройки среднеэтажными жилыми домами
- Ж-4** Зона застройки многоэтажными жилыми домами
- Общественно-деловые зоны**
- ОД** Многофункциональная общественно-деловая зона
- ОД-1** Зона специализированной общественной застройки
- Промышленность**
- П** Промышленность
- П-1** Промышленность зона объектов I класса опасности
- П-2** Промышленность зона объектов II класса опасности
- П-3** Промышленность зона объектов III класса опасности
- П-4** Промышленность зона объектов IV и V класса опасности
- П-4.1** Промышленность зона объектов, санитарно-защитная зона которых не превышает размера равного 100 метров
- К-1** Коммунально-складская зона
- И-1** Зона инженерной инфраструктуры
- И-2** Зона транспортной инфраструктуры
- И-3** Зона сельскохозяйственного использования
- СХ** Зона ведения сельскохозяйственного производства

Выдвинутая
сельскохозяйственная
зона

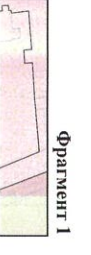
**ТЕРРИТОРИИ, ДЛЯ КОТОРЫХ
РАСПРОСТРАНЕНИЕ
ДЕЯТЕЛЬНОСТИ НЕ УСТАНАВЛИВАЮТСЯ**

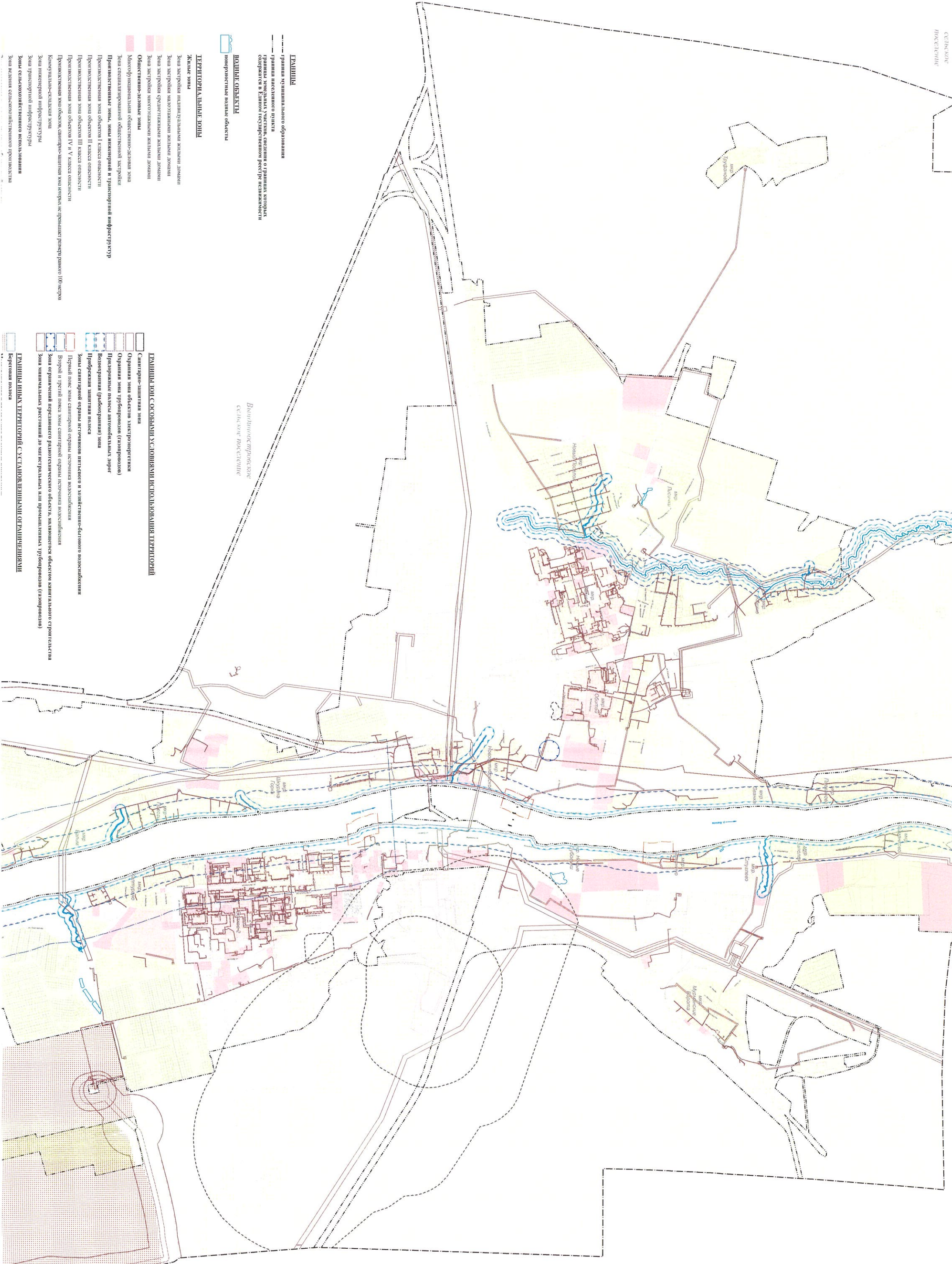
- Земли водного фонда, территории, покрытые поверхностными водами
- Сельскохозяйственные угодья
- Земли водного фонда, территории, покрытые поверхностными водами

**ТЕРРИТОРИИ, НА КОТОРЫЕ НЕ РАСПРОСТРАНЯЕТСЯ
ДЕЯТЕЛЬНОСТЬ РАСПРОСТРАНЕНИЯ
ДЕЯТЕЛЬНОСТИ**

- Территория объекта культурного наследия

Фрагмент 1





- Границы**
- границы муниципального образования
 - границы населенного пункта
 - границы земельных участков, сведения о границах которых содержатся в Едином государственном реестре недвижимости
- ВОДНЫЕ ОБЪЕКТЫ**
- водные объекты
 - непереносимые водные объекты

- ТЕРРИТОРИАЛЬНЫЕ ЗОНЫ**
- Жилые зоны
 - Зона застройки индивидуальными жилыми домами
 - Зона застройки малоэтажными жилыми домами
 - Зона застройки среднетяжелыми жилыми домами
 - Зона застройки многоквартирными жилыми домами
 - Общественно-деловые зоны**
 - Мультифункциональная общественно-деловая зона
 - Зона специализированной общественной застройки
 - Промышленность, зоны инженерной и транспортной инфраструктуры**
 - Промышленность зоны объектов I класса опасности
 - Промышленность зоны объектов II класса опасности
 - Промышленность зоны объектов III класса опасности
 - Промышленность зоны объектов IV и V класса опасности
 - Промышленность зоны объектов, санитарно-защитная зона которых не превышает габаритов одного (двух) коммунально-складских зон
 - Зона инженерной инфраструктуры
 - Зона транспортной инфраструктуры
 - Зоны сельскохозяйственного использования
 - Зона ведения сельскохозяйственного производства

- Границы зон с особыми условиями использования территорий**
- Санитарно-защитная зона
 - Охранная зона объектов электропередачи
 - Охранная зона трубопроводов (газопроводов)
 - Придорожная полоса автомобильных дорог
 - Воздухоприемная (радиоприемная) зона
 - Прибрежная защитная полоса
 - Зоны санитарной охраны источников питьевого и хозяйственно-бытового водоснабжения
 - Первый пояс зоны санитарной охраны источника водоснабжения
 - Второй и третий поясы зоны санитарной охраны источника водоснабжения
 - Зона отграничения перспективно районированного объекта, выполняющего функцию санитарно-защитной зоны сельской
 - Зона минимальных расстояний до магистральных или промисленных трубопроводов (газопроводов)
- Границы иных территорий с особыми условиями использования**
- Береговая полоса

Вышинеостровское
сельское поселение

Новый Троицкий
пос.п/п

Поселок
п/п

Обладино
п/п

Александровское
п/п

Сельское поселение
п/п

Сельское поселение
п/п

Сельское поселение
п/п

Сельское поселение
п/п

Сельское поселение
п/п

Сельское поселение
п/п

Сельское поселение
п/п

Сельское поселение
п/п

Сельское поселение
п/п

Сельское поселение
п/п

Сельское поселение
п/п

Сельское поселение
п/п

Сельское поселение
п/п

Сельское поселение
п/п

Сельское поселение
п/п

Сельское поселение
п/п

Сельское поселение
п/п

Сельское поселение
п/п

Сельское поселение
п/п

Сельское поселение
п/п

Шурыло
п/п

Сельское поселение
п/п

Сельское поселение
п/п

Сельское поселение
п/п

Сельское поселение
п/п

Сельское поселение
п/п

Сельское поселение
п/п

Сельское поселение
п/п

Сельское поселение
п/п

Сельское поселение
п/п

Сельское поселение
п/п

Сельское поселение
п/п

Сельское поселение
п/п

Сельское поселение
п/п

Сельское поселение
п/п

Сельское поселение
п/п

Сельское поселение
п/п

Сельское поселение
п/п

Сельское поселение
п/п

Сельское поселение
п/п

Сельское поселение
п/п

Сельское поселение
п/п

Сельское поселение
п/п

Сельское поселение
п/п

Сельское поселение
п/п

Сельское поселение
п/п

Сельское поселение
п/п

Сельское поселение
п/п

Сельское поселение
п/п

Сельское поселение
п/п

Сельское поселение
п/п

Сельское поселение
п/п

Сельское поселение
п/п

Сельское поселение
п/п

Сельское поселение
п/п

Сельское поселение
п/п

Сельское поселение
п/п

Сельское поселение
п/п

Сельское поселение
п/п

Сельское поселение
п/п

Сельское поселение
п/п

Сельское поселение
п/п

Сельское поселение
п/п

Сельское поселение
п/п

Сельское поселение
п/п

Сельское поселение
п/п

Сельское поселение
п/п

Сельское поселение
п/п

Приложение
к правилам землепользования и застройки
муниципального образования город Волхов
Волховского муниципального района
Ленинградской области

Сведения о границах территориальных зон

ОПИСАНИЕ МЕСТОПОЛОЖЕНИЯ ГРАНИЦ

Производственная зона объектов IV-V класса опасности

(наименование объекта, местоположение границ которого описано (далее - объект))

Раздел 1

Сведения об объекте

№ п/п	Характеристики объекта	Описание характеристик
1	2	3
1.	Местоположение объекта	Ленинградская область, район Волховский, город Волхов
2.	Площадь объекта +/- величина погрешности определения площади (P +/- Дельта P)	1911146 +/- 24193 м ²
3.	Иные характеристики объекта	-

Раздел 2**Сведения о местоположении границ объекта**

1. Система координат МСК 47 зона 2

2. Сведения о характерных точках границ объекта

Обозначение характерных точек границ	Координаты, м		Метод определения координат характерной точки	Средняя квадратическая погрешность положения характерной точки (Mt), м	Описание обозначения точки на местности (при наличии)
	X	Y			
1	2	3	4	5	6
1	432614.54	2329572.34	Картометрический метод	5.0	-
2	432613.93	2329571.04	Картометрический метод	5.0	-
3	432569.07	2329588.97	Картометрический метод	5.0	-
4	432567.15	2329584.20	Картометрический метод	5.0	-
5	432562.62	2329586.30	Картометрический метод	5.0	-
6	432566.30	2329595.48	Картометрический метод	5.0	-
7	432611.43	2329577.43	Картометрический метод	5.0	-
8	432615.73	2329586.65	Картометрический метод	5.0	-
9	432624.39	2329690.37	Картометрический метод	5.0	-
10	432631.54	2329776.60	Картометрический метод	5.0	-
11	432665.89	2330190.86	Картометрический метод	5.0	-
12	432332.09	2330276.92	Картометрический метод	5.0	-
13	432330.98	2330272.33	Картометрический метод	5.0	-
14	432288.79	2330097.47	Картометрический метод	5.0	-
15	432258.71	2329976.65	Картометрический метод	5.0	-
16	432226.56	2329829.62	Картометрический метод	5.0	-
17	432247.62	2329793.88	Картометрический метод	5.0	-
18	432298.19	2329805.13	Картометрический метод	5.0	-
19	432358.29	2329810.53	Картометрический метод	5.0	-
20	432387.58	2329810.39	Картометрический метод	5.0	-
21	432375.92	2329676.59	Картометрический метод	5.0	-
22	432374.21	2329656.92	Картометрический метод	5.0	-

2. Сведения о характерных точках границ объекта					
Обозначение характерных точек границ	Координаты, м		Метод определения координат характерной точки	Средняя квадратическая погрешность положения характерной точки (Mt), м	Описание обозначения точки на местности (при наличии)
	X	Y			
1	2	3	4	5	6
23	432371.17	2329658.14	Картометрический метод	5.0	-
24	432367.50	2329645.80	Картометрический метод	5.0	-
25	432349.39	2329584.92	Картометрический метод	5.0	-
26	432346.57	2329572.82	Картометрический метод	5.0	-
27	432322.03	2329525.48	Картометрический метод	5.0	-
28	432173.28	2329602.57	Картометрический метод	5.0	-
29	432158.15	2329441.62	Картометрический метод	5.0	-
30	432157.07	2329430.09	Картометрический метод	5.0	-
31	432163.67	2329429.50	Картометрический метод	5.0	-
32	432187.13	2329427.43	Картометрический метод	5.0	-
33	432302.89	2329417.18	Картометрический метод	5.0	-
34	432330.65	2329414.73	Картометрический метод	5.0	-
35	432337.64	2329413.88	Картометрический метод	5.0	-
36	432344.83	2329412.61	Картометрический метод	5.0	-
37	432351.82	2329410.92	Картометрический метод	5.0	-
38	432357.75	2329407.95	Картометрический метод	5.0	-
39	432391.66	2329389.57	Картометрический метод	5.0	-
40	432386.84	2329336.41	Картометрический метод	5.0	-
41	432381.18	2329273.93	Картометрический метод	5.0	-
42	432375.73	2329213.86	Картометрический метод	5.0	-
43	432385.05	2329213.09	Картометрический метод	5.0	-
44	432429.27	2329209.43	Картометрический метод	5.0	-
45	432431.04	2329228.08	Картометрический метод	5.0	-
46	432475.75	2329224.65	Картометрический метод	5.0	-
47	432506.02	2329221.47	Картометрический метод	5.0	-

2. Сведения о характерных точках границ объекта					
Обозначение характерных точек границ	Координаты, м		Метод определения координат характерной точки	Средняя квадратическая погрешность положения характерной точки (Mt), м	Описание обозначения точки на местности (при наличии)
	X	Y			
1	2	3	4	5	6
48	432509.75	2329219.99	Картометрический метод	5.0	-
49	432512.05	2329216.40	Картометрический метод	5.0	-
50	432529.02	2329215.02	Картометрический метод	5.0	-
51	432533.43	2329214.59	Картометрический метод	5.0	-
52	432555.89	2329212.41	Картометрический метод	5.0	-
53	432562.34	2329211.80	Картометрический метод	5.0	-
54	432573.29	2329210.78	Картометрический метод	5.0	-
55	432584.56	2329209.73	Картометрический метод	5.0	-
56	432588.39	2329254.92	Картометрический метод	5.0	-
57	432589.12	2329263.65	Картометрический метод	5.0	-
58	432590.65	2329281.73	Картометрический метод	5.0	-
59	432521.56	2329319.17	Картометрический метод	5.0	-
60	432529.20	2329333.27	Картометрический метод	5.0	-
61	432530.58	2329337.57	Картометрический метод	5.0	-
62	432532.30	2329340.05	Картометрический метод	5.0	-
63	432536.57	2329348.69	Картометрический метод	5.0	-
64	432531.57	2329351.00	Картометрический метод	5.0	-
65	432532.21	2329352.29	Картометрический метод	5.0	-
66	432530.68	2329352.99	Картометрический метод	5.0	-
67	432539.68	2329369.45	Картометрический метод	5.0	-
68	432533.61	2329373.44	Картометрический метод	5.0	-
69	432546.46	2329397.72	Картометрический метод	5.0	-
70	432549.84	2329404.25	Картометрический метод	5.0	-
71	432552.22	2329408.75	Картометрический метод	5.0	-
72	432598.58	2329377.91	Картометрический метод	5.0	-

2. Сведения о характерных точках границ объекта

Обозначение характерных точек границ	Координаты, м		Метод определения координат характерной точки	Средняя квадратическая погрешность положения характерной точки (Mt), м	Описание обозначения точки на местности (при наличии)
	X	Y			
1	2	3	4	5	6
73	432599.73	2329391.94	Картометрический метод	5.0	-
74	432600.80	2329405.55	Картометрический метод	5.0	-
75	432592.99	2329413.99	Картометрический метод	5.0	-
76	432551.91	2329458.08	Картометрический метод	5.0	-
77	432492.48	2329521.85	Картометрический метод	5.0	-
78	432553.02	2329577.59	Картометрический метод	5.0	-
79	432558.81	2329582.92	Картометрический метод	5.0	-
80	432613.60	2329561.06	Картометрический метод	5.0	-
1	432614.54	2329572.34	Картометрический метод	5.0	-
81	435159.08	2326740.42	Картометрический метод	5.0	-
82	435074.79	2326837.44	Картометрический метод	5.0	-
83	434916.43	2326946.13	Картометрический метод	5.0	-
84	434866.50	2326984.07	Картометрический метод	5.0	-
85	434842.91	2326991.29	Картометрический метод	5.0	-
86	434845.08	2327012.48	Картометрический метод	5.0	-
87	434580.30	2327057.31	Картометрический метод	5.0	-
88	434456.92	2327006.50	Картометрический метод	5.0	-
89	434416.64	2326860.10	Картометрический метод	5.0	-
90	434413.11	2326847.30	Картометрический метод	5.0	-
91	434411.10	2326839.99	Картометрический метод	5.0	-
92	434413.05	2326812.83	Картометрический метод	5.0	-
93	434428.11	2326785.91	Картометрический метод	5.0	-
94	434447.92	2326753.66	Картометрический метод	5.0	-
95	434464.90	2326729.47	Картометрический метод	5.0	-
96	434490.47	2326697.60	Картометрический метод	5.0	-

2. Сведения о характерных точках границ объекта

Обозначение характерных точек границ	Координаты, м		Метод определения координат характерной точки	Средняя квадратическая погрешность положения характерной точки (Mt), м	Описание обозначения точки на местности (при наличии)
	X	Y			
1	2	3	4	5	6
97	434491.03	2326698.20	Картометрический метод	5.0	-
98	434494.01	2326701.43	Картометрический метод	5.0	-
99	434492.94	2326710.50	Картометрический метод	5.0	-
100	434494.01	2326713.30	Картометрический метод	5.0	-
101	434506.68	2326726.12	Картометрический метод	5.0	-
102	434530.67	2326726.58	Картометрический метод	5.0	-
103	434551.98	2326743.19	Картометрический метод	5.0	-
104	434550.12	2326745.54	Картометрический метод	5.0	-
105	434575.72	2326765.81	Картометрический метод	5.0	-
106	434577.96	2326763.77	Картометрический метод	5.0	-
107	434579.84	2326763.33	Картометрический метод	5.0	-
108	434583.55	2326766.44	Картометрический метод	5.0	-
109	434610.87	2326787.13	Картометрический метод	5.0	-
110	434640.89	2326751.17	Картометрический метод	5.0	-
111	434653.14	2326737.51	Картометрический метод	5.0	-
112	434672.56	2326711.82	Картометрический метод	5.0	-
113	434680.11	2326701.90	Картометрический метод	5.0	-
114	434684.28	2326695.64	Картометрический метод	5.0	-
115	434750.65	2326607.89	Картометрический метод	5.0	-
116	434809.19	2326531.85	Картометрический метод	5.0	-
117	434871.31	2326527.04	Картометрический метод	5.0	-
118	434874.09	2326532.52	Картометрический метод	5.0	-
119	434878.49	2326532.34	Картометрический метод	5.0	-
120	434879.11	2326508.29	Картометрический метод	5.0	-
121	434890.47	2326533.90	Картометрический метод	5.0	-

2. Сведения о характерных точках границ объекта					
Обозначение характерных точек границ	Координаты, м		Метод определения координат характерной точки	Средняя квадратическая погрешность положения характерной точки (Mt), м	Описание обозначения точки на местности (при наличии)
	X	Y			
1	2	3	4	5	6
122	434940.45	2326529.15	Картометрический метод	5.0	-
123	434952.94	2326526.13	Картометрический метод	5.0	-
124	434958.59	2326558.68	Картометрический метод	5.0	-
125	435003.03	2326551.50	Картометрический метод	5.0	-
126	435001.58	2326430.06	Картометрический метод	5.0	-
127	435077.49	2326433.69	Картометрический метод	5.0	-
128	435076.66	2326447.21	Картометрический метод	5.0	-
129	435150.13	2326452.85	Картометрический метод	5.0	-
130	435151.24	2326440.31	Картометрический метод	5.0	-
131	435181.38	2326414.37	Картометрический метод	5.0	-
132	435216.39	2326539.42	Картометрический метод	5.0	-
133	435196.11	2326657.10	Картометрический метод	5.0	-
81	435159.08	2326740.42	Картометрический метод	5.0	-
134	432622.57	2329417.75	Картометрический метод	5.0	-
135	432625.66	2329440.76	Картометрический метод	5.0	-
136	432641.59	2329498.38	Картометрический метод	5.0	-
137	432650.42	2329518.47	Картометрический метод	5.0	-
138	432695.69	2329498.52	Картометрический метод	5.0	-
139	432685.91	2329372.12	Картометрический метод	5.0	-
140	432667.18	2329352.33	Картометрический метод	5.0	-
141	432690.72	2329339.46	Картометрический метод	5.0	-
142	432714.42	2329325.02	Картометрический метод	5.0	-
143	432747.81	2329316.58	Картометрический метод	5.0	-
144	432782.17	2329311.98	Картометрический метод	5.0	-
145	432816.73	2329312.28	Картометрический метод	5.0	-

2. Сведения о характерных точках границ объекта					
Обозначение характерных точек границ	Координаты, м		Метод определения координат характерной точки	Средняя квадратическая погрешность положения характерной точки (Mt), м	Описание обозначения точки на местности (при наличии)
	X	Y			
1	2	3	4	5	6
146	432855.33	2329309.94	Картометрический метод	5.0	-
147	432861.06	2329404.50	Картометрический метод	5.0	-
148	432872.65	2329399.41	Картометрический метод	5.0	-
149	432887.50	2329390.08	Картометрический метод	5.0	-
150	432887.59	2329368.39	Картометрический метод	5.0	-
151	432888.15	2329368.35	Картометрический метод	5.0	-
152	432886.71	2329339.56	Картометрический метод	5.0	-
153	432885.57	2329339.54	Картометрический метод	5.0	-
154	432884.53	2329322.35	Картометрический метод	5.0	-
155	432883.67	2329308.22	Картометрический метод	5.0	-
156	432883.07	2329297.40	Картометрический метод	5.0	-
157	432882.64	2329293.28	Картометрический метод	5.0	-
158	432881.98	2329279.07	Картометрический метод	5.0	-
159	432878.43	2329235.67	Картометрический метод	5.0	-
160	432878.02	2329229.54	Картометрический метод	5.0	-
161	432875.53	2329192.70	Картометрический метод	5.0	-
162	432875.04	2329184.50	Картометрический метод	5.0	-
163	432872.68	2329150.68	Картометрический метод	5.0	-
164	432872.21	2329144.55	Картометрический метод	5.0	-
165	432871.71	2329138.40	Картометрический метод	5.0	-
166	432871.16	2329132.58	Картометрический метод	5.0	-
167	432870.61	2329120.63	Картометрический метод	5.0	-
168	432869.57	2329107.81	Картометрический метод	5.0	-
169	432868.92	2329102.05	Картометрический метод	5.0	-
170	432864.95	2329050.35	Картометрический метод	5.0	-

2. Сведения о характерных точках границ объекта

Обозначение характерных точек границ	Координаты, м		Метод определения координат характерной точки	Средняя квадратическая погрешность положения характерной точки (Mt), м	Описание обозначения точки на местности (при наличии)
	X	Y			
1	2	3	4	5	6
171	432877.29	2329048.59	Картометрический метод	5.0	-
172	432928.49	2329044.60	Картометрический метод	5.0	-
173	432992.05	2329040.10	Картометрический метод	5.0	-
174	433041.39	2329035.93	Картометрический метод	5.0	-
175	433062.59	2329034.50	Картометрический метод	5.0	-
176	433066.43	2329034.18	Картометрический метод	5.0	-
177	433067.39	2329034.06	Картометрический метод	5.0	-
178	433069.44	2329032.52	Картометрический метод	5.0	-
179	433075.58	2329032.16	Картометрический метод	5.0	-
180	433081.41	2329031.31	Картометрический метод	5.0	-
181	433097.27	2329030.15	Картометрический метод	5.0	-
182	433182.37	2329022.75	Картометрический метод	5.0	-
183	433182.11	2329019.89	Картометрический метод	5.0	-
184	433203.41	2329017.87	Картометрический метод	5.0	-
185	433207.12	2329016.10	Картометрический метод	5.0	-
186	433227.09	2329014.14	Картометрический метод	5.0	-
187	433229.93	2329016.63	Картометрический метод	5.0	-
188	433248.97	2329014.71	Картометрический метод	5.0	-
189	433251.08	2329043.70	Картометрический метод	5.0	-
190	433379.88	2329034.65	Картометрический метод	5.0	-
191	433444.55	2329030.11	Картометрический метод	5.0	-
192	433445.90	2329030.02	Картометрический метод	5.0	-
193	433458.49	2329028.13	Картометрический метод	5.0	-
194	433470.40	2329025.48	Картометрический метод	5.0	-
195	433481.25	2329022.31	Картометрический метод	5.0	-

2. Сведения о характерных точках границ объекта					
Обозначение характерных точек границ	Координаты, м		Метод определения координат характерной точки	Средняя квадратическая погрешность положения характерной точки (Mt), м	Описание обозначения точки на местности (при наличии)
	X	Y			
1	2	3	4	5	6
196	433487.43	2329019.70	Картометрический метод	5.0	-
197	433557.71	2329158.33	Картометрический метод	5.0	-
198	433540.04	2329168.39	Картометрический метод	5.0	-
199	433422.98	2329235.00	Картометрический метод	5.0	-
200	433390.10	2329253.71	Картометрический метод	5.0	-
201	433392.49	2329274.11	Картометрический метод	5.0	-
202	433385.53	2329274.92	Картометрический метод	5.0	-
203	433386.86	2329286.24	Картометрический метод	5.0	-
204	433380.02	2329286.80	Картометрический метод	5.0	-
205	433349.12	2329289.34	Картометрический метод	5.0	-
206	433310.17	2329291.03	Картометрический метод	5.0	-
207	433292.39	2329293.36	Картометрический метод	5.0	-
208	433279.27	2329296.11	Картометрический метод	5.0	-
209	433265.08	2329300.56	Картометрический метод	5.0	-
210	433253.57	2329304.63	Картометрический метод	5.0	-
211	433081.73	2329373.69	Картометрический метод	5.0	-
212	432990.12	2329410.49	Картометрический метод	5.0	-
213	432931.65	2329433.97	Картометрический метод	5.0	-
214	432871.51	2329458.13	Картометрический метод	5.0	-
215	432861.46	2329462.17	Картометрический метод	5.0	-
216	432845.59	2329468.54	Картометрический метод	5.0	-
217	432839.99	2329470.78	Картометрический метод	5.0	-
218	432814.45	2329480.96	Картометрический метод	5.0	-
219	432755.64	2329504.42	Картометрический метод	5.0	-
220	432755.34	2329504.54	Картометрический метод	5.0	-

2. Сведения о характерных точках границ объекта

Обозначение характерных точек границ	Координаты, м		Метод определения координат характерной точки	Средняя квадратическая погрешность положения характерной точки (M _t), м	Описание обозначения точки на местности (при наличии)
	X	Y			
1	2	3	4	5	6
221	432752.33	2329505.73	Картометрический метод	5.0	-
222	432697.93	2329527.43	Картометрический метод	5.0	-
223	432631.53	2329553.91	Картометрический метод	5.0	-
224	432625.97	2329556.13	Картометрический метод	5.0	-
225	432613.66	2329561.04	Картометрический метод	5.0	-
226	432605.25	2329458.87	Картометрический метод	5.0	-
227	432605.19	2329458.18	Картометрический метод	5.0	-
228	432603.64	2329439.39	Картометрический метод	5.0	-
229	432600.85	2329405.55	Картометрический метод	5.0	-
230	432606.68	2329399.59	Картометрический метод	5.0	-
231	432608.38	2329418.97	Картометрический метод	5.0	-
134	432622.57	2329417.75	Картометрический метод	5.0	-
232	432984.88	2329397.26	Картометрический метод	5.0	-
233	433149.41	2329326.19	Картометрический метод	5.0	-
234	433145.94	2329291.37	Картометрический метод	5.0	-
235	433145.65	2329288.47	Картометрический метод	5.0	-
236	433144.48	2329278.70	Картометрический метод	5.0	-
237	433141.78	2329246.94	Картометрический метод	5.0	-
238	433134.86	2329247.55	Картометрический метод	5.0	-
239	433133.84	2329235.93	Картометрический метод	5.0	-
240	433140.76	2329235.33	Картометрический метод	5.0	-
241	433137.49	2329201.49	Картометрический метод	5.0	-
242	433131.53	2329202.22	Картометрический метод	5.0	-
243	433128.93	2329202.59	Картометрический метод	5.0	-
244	433122.16	2329203.55	Картометрический метод	5.0	-

2. Сведения о характерных точках границ объекта

Обозначение характерных точек границ	Координаты, м		Метод определения координат характерной точки	Средняя квадратическая погрешность положения характерной точки (Mt), м	Описание обозначения точки на местности (при наличии)
	X	Y			
1	2	3	4	5	6
245	433121.95	2329201.20	Картометрический метод	5.0	-
246	433119.79	2329201.38	Картометрический метод	5.0	-
247	433119.39	2329196.72	Картометрический метод	5.0	-
248	433113.81	2329197.21	Картометрический метод	5.0	-
249	433114.06	2329201.88	Картометрический метод	5.0	-
250	432975.21	2329214.02	Картометрический метод	5.0	-
251	432975.38	2329216.57	Картометрический метод	5.0	-
252	432971.50	2329216.95	Картометрический метод	5.0	-
253	432966.74	2329217.42	Картометрический метод	5.0	-
254	432973.07	2329290.64	Картометрический метод	5.0	-
232	432984.88	2329397.26	Картометрический метод	5.0	-
255	433630.13	2326704.72	Картометрический метод	5.0	-
256	433207.28	2326835.76	Картометрический метод	5.0	-
257	433225.28	2326604.33	Картометрический метод	5.0	-
258	433239.15	2326426.03	Картометрический метод	5.0	-
259	433701.82	2326462.46	Картометрический метод	5.0	-
260	433746.37	2326465.97	Картометрический метод	5.0	-
261	433795.52	2326502.23	Картометрический метод	5.0	-
262	433797.12	2326549.03	Картометрический метод	5.0	-
263	433794.82	2326648.54	Картометрический метод	5.0	-
264	433794.81	2326649.08	Картометрический метод	5.0	-
265	433793.44	2326708.48	Картометрический метод	5.0	-
255	433630.13	2326704.72	Картометрический метод	5.0	-
266	438284.29	2329977.67	Картометрический метод	5.0	-
267	438201.45	2329934.72	Картометрический метод	5.0	-

2. Сведения о характерных точках границ объекта

Обозначение характерных точек границ	Координаты, м		Метод определения координат характерной точки	Средняя квадратическая погрешность положения характерной точки (Mt), м	Описание обозначения точки на местности (при наличии)
	X	Y			
1	2	3	4	5	6
268	438161.46	2329912.36	Картометрический метод	5.0	-
269	438152.06	2329907.11	Картометрический метод	5.0	-
270	438081.68	2329873.97	Картометрический метод	5.0	-
271	438080.44	2329876.55	Картометрический метод	5.0	-
272	438044.14	2329859.16	Картометрический метод	5.0	-
273	438045.21	2329856.80	Картометрический метод	5.0	-
274	438017.65	2329843.84	Картометрический метод	5.0	-
275	438005.65	2329865.40	Картометрический метод	5.0	-
276	437956.10	2329866.67	Картометрический метод	5.0	-
277	437952.79	2329867.26	Картометрический метод	5.0	-
278	437930.85	2329871.78	Картометрический метод	5.0	-
279	437904.25	2329881.02	Картометрический метод	5.0	-
280	437881.11	2329895.38	Картометрический метод	5.0	-
281	437769.18	2329879.24	Картометрический метод	5.0	-
282	437739.04	2329860.48	Картометрический метод	5.0	-
283	437624.56	2329808.22	Картометрический метод	5.0	-
284	437567.56	2329769.64	Картометрический метод	5.0	-
285	437536.06	2329754.19	Картометрический метод	5.0	-
286	437491.19	2329733.22	Картометрический метод	5.0	-
287	437464.16	2329720.53	Картометрический метод	5.0	-
288	437467.55	2329712.95	Картометрический метод	5.0	-
289	437472.68	2329701.49	Картометрический метод	5.0	-
290	437500.64	2329714.10	Картометрический метод	5.0	-
291	437501.38	2329714.44	Картометрический метод	5.0	-
292	437501.73	2329713.80	Картометрический метод	5.0	-

2. Сведения о характерных точках границ объекта

Обозначение характерных точек границ	Координаты, м		Метод определения координат характерной точки	Средняя квадратическая погрешность положения характерной точки (Mt), м	Описание обозначения точки на местности (при наличии)
	X	Y			
1	2	3	4	5	6
293	437513.91	2329691.33	Картометрический метод	5.0	-
294	437537.48	2329702.78	Картометрический метод	5.0	-
295	437555.78	2329662.84	Картометрический метод	5.0	-
296	437562.36	2329661.16	Картометрический метод	5.0	-
297	437570.45	2329680.23	Картометрический метод	5.0	-
298	437581.33	2329693.44	Картометрический метод	5.0	-
299	437582.85	2329694.32	Картометрический метод	5.0	-
300	437597.48	2329661.85	Картометрический метод	5.0	-
301	437632.49	2329584.19	Картометрический метод	5.0	-
302	437915.63	2329701.31	Картометрический метод	5.0	-
303	438001.59	2329737.42	Картометрический метод	5.0	-
304	437998.93	2329744.49	Картометрический метод	5.0	-
305	437996.43	2329751.14	Картометрический метод	5.0	-
306	437996.42	2329751.18	Картометрический метод	5.0	-
307	438091.00	2329782.33	Картометрический метод	5.0	-
308	438096.45	2329778.09	Картометрический метод	5.0	-
309	438100.93	2329741.76	Картометрический метод	5.0	-
310	438110.23	2329745.52	Картометрический метод	5.0	-
311	438106.17	2329787.80	Картометрический метод	5.0	-
312	438226.73	2329837.88	Картометрический метод	5.0	-
313	438241.78	2329844.21	Картометрический метод	5.0	-
314	438229.24	2329868.61	Картометрический метод	5.0	-
315	438265.40	2329887.20	Картометрический метод	5.0	-
316	438312.47	2329913.24	Картометрический метод	5.0	-
266	438284.29	2329977.67	Картометрический метод	5.0	-

2. Сведения о характерных точках границ объекта

Обозначение характерных точек границ	Координаты, м		Метод определения координат характерной точки	Средняя квадратическая погрешность положения характерной точки (M _t), м	Описание обозначения точки на местности (при наличии)
	X	Y			
1	2	3	4	5	6
317	437230.86	2329461.39	Картометрический метод	5.0	-
318	437223.78	2329478.05	Картометрический метод	5.0	-
319	437226.80	2329479.33	Картометрический метод	5.0	-
320	437224.02	2329485.87	Картометрический метод	5.0	-
321	437222.13	2329484.45	Картометрический метод	5.0	-
322	437219.76	2329489.95	Картометрический метод	5.0	-
323	437218.84	2329489.56	Картометрический метод	5.0	-
324	437213.27	2329502.53	Картометрический метод	5.0	-
325	437204.56	2329515.60	Картометрический метод	5.0	-
326	437190.11	2329510.25	Картометрический метод	5.0	-
327	437186.25	2329508.81	Картометрический метод	5.0	-
328	436976.98	2329431.11	Картометрический метод	5.0	-
329	436937.58	2329419.40	Картометрический метод	5.0	-
330	436887.25	2329424.57	Картометрический метод	5.0	-
331	436827.22	2329431.94	Картометрический метод	5.0	-
332	436738.93	2329452.18	Картометрический метод	5.0	-
333	436736.86	2329447.29	Картометрический метод	5.0	-
334	436735.39	2329443.83	Картометрический метод	5.0	-
335	436760.21	2329435.76	Картометрический метод	5.0	-
336	436786.53	2329428.51	Картометрический метод	5.0	-
337	436806.40	2329423.03	Картометрический метод	5.0	-
338	436806.23	2329422.27	Картометрический метод	5.0	-
339	436804.83	2329417.69	Картометрический метод	5.0	-
340	436804.66	2329417.05	Картометрический метод	5.0	-
341	436794.47	2329379.96	Картометрический метод	5.0	-

2. Сведения о характерных точках границ объекта					
Обозначение характерных точек границ	Координаты, м		Метод определения координат характерной точки	Средняя квадратическая погрешность положения характерной точки (Mt), м	Описание обозначения точки на местности (при наличии)
	X	Y			
1	2	3	4	5	6
342	436824.24	2329328.22	Картометрический метод	5.0	-
343	436839.28	2329287.66	Картометрический метод	5.0	-
344	436842.20	2329279.73	Картометрический метод	5.0	-
345	436871.57	2329273.27	Картометрический метод	5.0	-
346	436876.57	2329273.72	Картометрический метод	5.0	-
347	436880.98	2329278.96	Картометрический метод	5.0	-
348	436882.50	2329285.80	Картометрический метод	5.0	-
349	436888.37	2329286.18	Картометрический метод	5.0	-
350	436887.68	2329299.94	Картометрический метод	5.0	-
351	436899.65	2329305.24	Картометрический метод	5.0	-
352	436984.41	2329356.26	Картометрический метод	5.0	-
353	436989.20	2329353.10	Картометрический метод	5.0	-
354	437017.98	2329330.47	Картометрический метод	5.0	-
355	437032.50	2329315.62	Картометрический метод	5.0	-
356	437040.20	2329307.19	Картометрический метод	5.0	-
357	437055.24	2329313.36	Картометрический метод	5.0	-
358	437043.63	2329325.71	Картометрический метод	5.0	-
359	437026.33	2329343.14	Картометрический метод	5.0	-
360	436998.68	2329364.85	Картометрический метод	5.0	-
361	437007.24	2329370.00	Картометрический метод	5.0	-
362	437070.45	2329392.10	Картометрический метод	5.0	-
363	437104.36	2329323.63	Картометрический метод	5.0	-
364	437117.31	2329328.06	Картометрический метод	5.0	-
365	437080.34	2329394.64	Картометрический метод	5.0	-
366	437109.13	2329406.32	Картометрический метод	5.0	-

2. Сведения о характерных точках границ объекта

Обозначение характерных точек границ	Координаты, м		Метод определения координат характерной точки	Средняя квадратическая погрешность положения характерной точки (Mt), м	Описание обозначения точки на местности (при наличии)
	X	Y			
1	2	3	4	5	6
367	437131.50	2329415.72	Картометрический метод	5.0	-
368	437139.60	2329396.22	Картометрический метод	5.0	-
369	437160.68	2329405.12	Картометрический метод	5.0	-
370	437168.36	2329408.36	Картометрический метод	5.0	-
371	437170.47	2329409.25	Картометрический метод	5.0	-
372	437218.06	2329429.34	Картометрический метод	5.0	-
373	437226.63	2329432.96	Картометрический метод	5.0	-
374	437240.51	2329438.67	Картометрический метод	5.0	-
317	437230.86	2329461.39	Картометрический метод	5.0	-
375	436514.39	2329785.60	Картометрический метод	5.0	-
376	436258.20	2329571.97	Картометрический метод	5.0	-
377	436261.62	2329567.27	Картометрический метод	5.0	-
378	436257.12	2329560.47	Картометрический метод	5.0	-
379	436218.07	2329521.58	Картометрический метод	5.0	-
380	436205.95	2329510.09	Картометрический метод	5.0	-
381	436206.39	2329506.26	Картометрический метод	5.0	-
382	436238.89	2329475.27	Картометрический метод	5.0	-
383	436257.79	2329458.25	Картометрический метод	5.0	-
384	436322.76	2329520.36	Картометрический метод	5.0	-
385	436340.50	2329534.79	Картометрический метод	5.0	-
386	436404.02	2329579.84	Картометрический метод	5.0	-
387	436472.30	2329629.65	Картометрический метод	5.0	-
388	436476.00	2329630.44	Картометрический метод	5.0	-
389	436514.35	2329614.67	Картометрический метод	5.0	-
390	436528.26	2329626.83	Картометрический метод	5.0	-

2. Сведения о характерных точках границ объекта

Обозначение характерных точек границ	Координаты, м		Метод определения координат характерной точки	Средняя квадратическая погрешность положения характерной точки (Mt), м	Описание обозначения точки на местности (при наличии)
	X	Y			
1	2	3	4	5	6
391	436551.85	2329733.10	Картометрический метод	5.0	-
392	436552.36	2329742.92	Картометрический метод	5.0	-
375	436514.39	2329785.60	Картометрический метод	5.0	-
393	432746.09	2327801.54	Картометрический метод	5.0	-
394	432732.95	2327671.98	Картометрический метод	5.0	-
395	432904.71	2327654.55	Картометрический метод	5.0	-
396	432905.09	2327658.53	Картометрический метод	5.0	-
397	432908.23	2327691.21	Картометрический метод	5.0	-
398	432908.67	2327695.79	Картометрический метод	5.0	-
399	432911.75	2327723.58	Картометрический метод	5.0	-
400	432916.89	2327775.80	Картометрический метод	5.0	-
401	432918.76	2327798.33	Картометрический метод	5.0	-
402	432919.40	2327804.61	Картометрический метод	5.0	-
403	432919.90	2327811.02	Картометрический метод	5.0	-
404	432920.33	2327817.32	Картометрический метод	5.0	-
405	432920.34	2327823.48	Картометрический метод	5.0	-
393	432746.09	2327801.54	Картометрический метод	5.0	-
406	436641.21	2326525.99	Картометрический метод	5.0	-
407	436639.47	2326529.56	Картометрический метод	5.0	-
408	436641.35	2326577.28	Картометрический метод	5.0	-
409	436638.20	2326581.15	Картометрический метод	5.0	-
410	436623.29	2326583.59	Картометрический метод	5.0	-
411	436571.04	2326591.13	Картометрический метод	5.0	-
412	436566.49	2326591.79	Картометрический метод	5.0	-
413	436556.60	2326593.21	Картометрический метод	5.0	-

2. Сведения о характерных точках границ объекта

Обозначение характерных точек границ	Координаты, м		Метод определения координат характерной точки	Средняя квадратическая погрешность положения характерной точки (Mt), м	Описание обозначения точки на местности (при наличии)
	X	Y			
1	2	3	4	5	6
414	436528.30	2326432.68	Картометрический метод	5.0	-
415	436527.69	2326429.58	Картометрический метод	5.0	-
416	436634.82	2326406.87	Картометрический метод	5.0	-
417	436635.09	2326410.03	Картометрический метод	5.0	-
418	436635.88	2326423.97	Картометрический метод	5.0	-
419	436641.37	2326521.99	Картометрический метод	5.0	-
406	436641.21	2326525.99	Картометрический метод	5.0	-
420	433776.94	2328459.66	Картометрический метод	5.0	-
421	433774.81	2328459.83	Картометрический метод	5.0	-
422	433770.76	2328460.45	Картометрический метод	5.0	-
423	433769.78	2328460.57	Картометрический метод	5.0	-
424	433766.83	2328461.11	Картометрический метод	5.0	-
425	433765.02	2328461.40	Картометрический метод	5.0	-
426	433763.84	2328461.66	Картометрический метод	5.0	-
427	433756.37	2328463.04	Картометрический метод	5.0	-
428	433752.38	2328463.78	Картометрический метод	5.0	-
429	433745.01	2328465.13	Картометрический метод	5.0	-
430	433747.92	2328501.07	Картометрический метод	5.0	-
431	433748.77	2328511.51	Картометрический метод	5.0	-
432	433738.22	2328512.49	Картометрический метод	5.0	-
433	433689.09	2328516.73	Картометрический метод	5.0	-
434	433685.86	2328480.22	Картометрический метод	5.0	-
435	433678.80	2328400.47	Картометрический метод	5.0	-
436	433678.23	2328394.08	Картометрический метод	5.0	-
437	433689.11	2328393.11	Картометрический метод	5.0	-

2. Сведения о характерных точках границ объекта

Обозначение характерных точек границ	Координаты, м		Метод определения координат характерной точки	Средняя квадратическая погрешность положения характерной точки (Mt), м	Описание обозначения точки на местности (при наличии)
	X	Y			
1	2	3	4	5	6
438	433711.64	2328391.10	Картометрический метод	5.0	-
439	433716.18	2328390.70	Картометрический метод	5.0	-
440	433722.41	2328390.14	Картометрический метод	5.0	-
441	433721.41	2328383.32	Картометрический метод	5.0	-
442	433725.29	2328382.63	Картометрический метод	5.0	-
443	433725.84	2328382.53	Картометрический метод	5.0	-
444	433724.61	2328375.68	Картометрический метод	5.0	-
445	433724.21	2328375.76	Картометрический метод	5.0	-
446	433720.18	2328376.47	Картометрический метод	5.0	-
447	433717.98	2328364.16	Картометрический метод	5.0	-
448	433717.28	2328360.21	Картометрический метод	5.0	-
449	433715.91	2328352.56	Картометрический метод	5.0	-
450	433715.56	2328350.63	Картометрический метод	5.0	-
451	433714.68	2328345.70	Картометрический метод	5.0	-
452	433698.41	2328347.04	Картометрический метод	5.0	-
453	433696.42	2328347.20	Картометрический метод	5.0	-
454	433695.87	2328347.25	Картометрический метод	5.0	-
455	433693.80	2328347.42	Картометрический метод	5.0	-
456	433684.99	2328348.15	Картометрический метод	5.0	-
457	433674.25	2328349.04	Картометрический метод	5.0	-
458	433666.83	2328265.22	Картометрический метод	5.0	-
459	433745.44	2328259.59	Картометрический метод	5.0	-
460	433747.70	2328291.18	Картометрический метод	5.0	-
461	433747.78	2328292.17	Картометрический метод	5.0	-
462	433747.89	2328305.32	Картометрический метод	5.0	-

2. Сведения о характерных точках границ объекта

Обозначение характерных точек границ	Координаты, м		Метод определения координат характерной точки	Средняя квадратическая погрешность положения характерной точки (Mt), м	Описание обозначения точки на местности (при наличии)
	X	Y			
1	2	3	4	5	6
463	433750.20	2328306.07	Картометрический метод	5.0	-
464	433753.27	2328307.07	Картометрический метод	5.0	-
465	433756.45	2328308.10	Картометрический метод	5.0	-
466	433756.56	2328317.07	Картометрический метод	5.0	-
467	433756.58	2328319.31	Картометрический метод	5.0	-
468	433756.62	2328322.33	Картометрический метод	5.0	-
469	433757.87	2328334.89	Картометрический метод	5.0	-
470	433758.41	2328340.34	Картометрический метод	5.0	-
471	433758.75	2328343.73	Картометрический метод	5.0	-
472	433763.86	2328343.02	Картометрический метод	5.0	-
473	433764.29	2328353.78	Картометрический метод	5.0	-
474	433764.42	2328357.12	Картометрический метод	5.0	-
475	433765.57	2328357.22	Картометрический метод	5.0	-
476	433766.31	2328357.25	Картометрический метод	5.0	-
477	433766.48	2328359.41	Картометрический метод	5.0	-
478	433766.64	2328361.25	Картометрический метод	5.0	-
479	433766.66	2328361.46	Картометрический метод	5.0	-
480	433766.87	2328363.87	Картометрический метод	5.0	-
481	433767.43	2328370.51	Картометрический метод	5.0	-
482	433767.74	2328373.97	Картометрический метод	5.0	-
483	433775.97	2328373.20	Картометрический метод	5.0	-
484	433776.76	2328379.24	Картометрический метод	5.0	-
485	433776.39	2328379.32	Картометрический метод	5.0	-
486	433779.34	2328411.18	Картометрический метод	5.0	-
487	433779.73	2328415.70	Картометрический метод	5.0	-

2. Сведения о характерных точках границ объекта					
Обозначение характерных точек границ	Координаты, м		Метод определения координат характерной точки	Средняя квадратическая погрешность положения характерной точки (Mt), м	Описание обозначения точки на местности (при наличии)
	X	Y			
1	2	3	4	5	6
488	433780.69	2328415.44	Картометрический метод	5.0	-
489	433800.88	2328416.78	Картометрический метод	5.0	-
490	433804.87	2328419.82	Картометрический метод	5.0	-
491	433809.60	2328428.74	Картометрический метод	5.0	-
492	433813.78	2328449.45	Картометрический метод	5.0	-
493	433814.88	2328454.84	Картометрический метод	5.0	-
420	433776.94	2328459.66	Картометрический метод	5.0	-
494	433575.62	2328360.16	Картометрический метод	5.0	-
495	433547.63	2328363.39	Картометрический метод	5.0	-
496	433548.08	2328369.05	Картометрический метод	5.0	-
497	433550.14	2328383.64	Картометрический метод	5.0	-
498	433541.88	2328384.41	Картометрический метод	5.0	-
499	433540.98	2328384.50	Картометрический метод	5.0	-
500	433541.37	2328389.41	Картометрический метод	5.0	-
501	433541.78	2328394.49	Картометрический метод	5.0	-
502	433542.19	2328399.60	Картометрический метод	5.0	-
503	433542.81	2328404.79	Картометрический метод	5.0	-
504	433543.29	2328410.27	Картометрический метод	5.0	-
505	433543.72	2328415.44	Картометрический метод	5.0	-
506	433543.77	2328420.02	Картометрический метод	5.0	-
507	433543.90	2328421.41	Картометрический метод	5.0	-
508	433537.04	2328422.30	Картометрический метод	5.0	-
509	433534.89	2328422.13	Картометрический метод	5.0	-
510	433516.71	2328422.50	Картометрический метод	5.0	-
511	433516.67	2328421.90	Картометрический метод	5.0	-

2. Сведения о характерных точках границ объекта					
Обозначение характерных точек границ	Координаты, м		Метод определения координат характерной точки	Средняя квадратическая погрешность положения характерной точки (Mt), м	Описание обозначения точки на местности (при наличии)
	X	Y			
1	2	3	4	5	6
512	433509.98	2328422.38	Картометрический метод	5.0	-
513	433509.70	2328418.44	Картометрический метод	5.0	-
514	433460.84	2328421.92	Картометрический метод	5.0	-
515	433460.09	2328412.95	Картометрический метод	5.0	-
516	433459.82	2328403.55	Картометрический метод	5.0	-
517	433458.50	2328359.91	Картометрический метод	5.0	-
518	433515.64	2328354.71	Картометрический метод	5.0	-
519	433512.62	2328339.09	Картометрический метод	5.0	-
520	433515.16	2328338.64	Картометрический метод	5.0	-
521	433510.62	2328314.47	Картометрический метод	5.0	-
522	433506.98	2328311.26	Картометрический метод	5.0	-
523	433504.87	2328298.93	Картометрический метод	5.0	-
524	433503.29	2328276.93	Картометрический метод	5.0	-
525	433579.97	2328271.44	Картометрический метод	5.0	-
526	433581.68	2328289.76	Картометрический метод	5.0	-
527	433588.23	2328359.97	Картометрический метод	5.0	-
494	433575.62	2328360.16	Картометрический метод	5.0	-
528	433573.69	2327389.27	Картометрический метод	5.0	-
529	433571.06	2327362.64	Картометрический метод	5.0	-
530	433580.39	2327361.36	Картометрический метод	5.0	-
531	433584.78	2327360.76	Картометрический метод	5.0	-
532	433590.14	2327360.03	Картометрический метод	5.0	-
533	433753.58	2327337.69	Картометрический метод	5.0	-
534	433753.33	2327342.57	Картометрический метод	5.0	-
535	433753.03	2327348.32	Картометрический метод	5.0	-

2. Сведения о характерных точках границ объекта

Обозначение характерных точек границ	Координаты, м		Метод определения координат характерной точки	Средняя квадратическая погрешность положения характерной точки (Mt), м	Описание обозначения точки на местности (при наличии)
	X	Y			
1	2	3	4	5	6
536	433752.40	2327360.31	Картометрический метод	5.0	-
537	433752.26	2327363.15	Картометрический метод	5.0	-
538	433751.22	2327393.54	Картометрический метод	5.0	-
539	433741.73	2327395.54	Картометрический метод	5.0	-
540	433710.34	2327402.17	Картометрический метод	5.0	-
541	433689.85	2327405.56	Картометрический метод	5.0	-
542	433662.25	2327410.15	Картометрический метод	5.0	-
543	433598.63	2327420.69	Картометрический метод	5.0	-
544	433584.24	2327423.08	Картометрический метод	5.0	-
545	433580.04	2327391.81	Картометрический метод	5.0	-
528	433573.69	2327389.27	Картометрический метод	5.0	-
546	435304.15	2325135.74	Картометрический метод	5.0	-
547	435224.57	2325139.88	Картометрический метод	5.0	-
548	435226.75	2325134.94	Картометрический метод	5.0	-
549	435227.59	2325130.14	Картометрический метод	5.0	-
550	435182.80	2325028.56	Картометрический метод	5.0	-
551	435220.05	2325024.03	Картометрический метод	5.0	-
552	435228.66	2325025.09	Картометрический метод	5.0	-
553	435238.16	2325023.96	Картометрический метод	5.0	-
554	435273.76	2325034.56	Картометрический метод	5.0	-
555	435306.30	2325127.98	Картометрический метод	5.0	-
546	435304.15	2325135.74	Картометрический метод	5.0	-
556	435230.10	2325916.15	Картометрический метод	5.0	-
557	435208.48	2325841.88	Картометрический метод	5.0	-
558	435212.74	2325830.53	Картометрический метод	5.0	-

2. Сведения о характерных точках границ объекта

Обозначение характерных точек границ	Координаты, м		Метод определения координат характерной точки	Средняя квадратическая погрешность положения характерной точки (Mt), м	Описание обозначения точки на местности (при наличии)
	X	Y			
1	2	3	4	5	6
559	435216.05	2325828.03	Картометрический метод	5.0	-
560	435221.08	2325827.34	Картометрический метод	5.0	-
561	435243.62	2325823.94	Картометрический метод	5.0	-
562	435267.69	2325820.20	Картометрический метод	5.0	-
563	435271.09	2325827.48	Картометрический метод	5.0	-
564	435274.48	2325826.29	Картометрический метод	5.0	-
565	435281.59	2325844.75	Картометрический метод	5.0	-
566	435303.12	2325840.08	Картометрический метод	5.0	-
567	435324.46	2325836.15	Картометрический метод	5.0	-
568	435334.56	2325834.29	Картометрический метод	5.0	-
569	435348.53	2325882.56	Картометрический метод	5.0	-
570	435347.39	2325882.76	Картометрический метод	5.0	-
571	435337.35	2325884.50	Картометрический метод	5.0	-
572	435280.66	2325902.03	Картометрический метод	5.0	-
573	435265.06	2325906.63	Картометрический метод	5.0	-
556	435230.10	2325916.15	Картометрический метод	5.0	-
574	437369.23	2330374.45	Картометрический метод	5.0	-
575	437346.73	2330394.52	Картометрический метод	5.0	-
576	437355.45	2330402.08	Картометрический метод	5.0	-
577	437346.20	2330412.10	Картометрический метод	5.0	-
578	437299.94	2330371.93	Картометрический метод	5.0	-
579	437303.59	2330366.94	Картометрический метод	5.0	-
580	437311.35	2330356.75	Картометрический метод	5.0	-
581	437325.96	2330341.39	Картометрический метод	5.0	-
582	437329.17	2330337.81	Картометрический метод	5.0	-

2. Сведения о характерных точках границ объекта

Обозначение характерных точек границ	Координаты, м		Метод определения координат характерной точки	Средняя квадратическая погрешность положения характерной точки (Mt), м	Описание обозначения точки на местности (при наличии)
	X	Y			
1	2	3	4	5	6
574	437369.23	2330374.45	Картометрический метод	5.0	-
583	436282.61	2329259.10	Картометрический метод	5.0	-
584	436308.54	2329250.11	Картометрический метод	5.0	-
585	436306.93	2329232.95	Картометрический метод	5.0	-
586	436337.65	2329180.81	Картометрический метод	5.0	-
587	436449.30	2329181.77	Картометрический метод	5.0	-
588	436449.60	2329172.72	Картометрический метод	5.0	-
589	436441.29	2329172.62	Картометрический метод	5.0	-
590	436403.17	2329172.18	Картометрический метод	5.0	-
591	436324.55	2329170.14	Картометрический метод	5.0	-
592	436323.89	2329195.53	Картометрический метод	5.0	-
593	436312.93	2329195.18	Картометрический метод	5.0	-
594	436292.55	2329229.75	Картометрический метод	5.0	-
595	436293.57	2329240.47	Картометрический метод	5.0	-
596	436280.28	2329245.07	Картометрический метод	5.0	-
597	436279.64	2329241.19	Картометрический метод	5.0	-
598	436259.81	2329121.44	Картометрический метод	5.0	-
599	436240.36	2328992.85	Картометрический метод	5.0	-
600	436230.04	2328922.21	Картометрический метод	5.0	-
601	436228.06	2328901.96	Картометрический метод	5.0	-
602	436227.66	2328886.09	Картометрический метод	5.0	-
603	436228.85	2328868.63	Картометрический метод	5.0	-
604	436233.22	2328828.94	Картометрический метод	5.0	-
605	436239.17	2328762.26	Картометрический метод	5.0	-
606	436243.28	2328720.21	Картометрический метод	5.0	-

2. Сведения о характерных точках границ объекта

Обозначение характерных точек границ	Координаты, м		Метод определения координат характерной точки	Средняя квадратическая погрешность положения характерной точки (Mt), м	Описание обозначения точки на местности (при наличии)
	X	Y			
1	2	3	4	5	6
607	436243.94	2328713.45	Картометрический метод	5.0	-
608	436244.32	2328707.11	Картометрический метод	5.0	-
609	436245.92	2328680.51	Картометрический метод	5.0	-
610	436246.25	2328640.57	Картометрический метод	5.0	-
611	436269.32	2328639.95	Картометрический метод	5.0	-
612	436291.74	2328639.35	Картометрический метод	5.0	-
613	436354.91	2328641.66	Картометрический метод	5.0	-
614	436438.58	2328644.97	Картометрический метод	5.0	-
615	436479.35	2328646.06	Картометрический метод	5.0	-
616	436492.80	2328646.41	Картометрический метод	5.0	-
617	436562.94	2328648.28	Картометрический метод	5.0	-
618	436581.06	2328648.28	Картометрический метод	5.0	-
619	436600.25	2328647.09	Картометрический метод	5.0	-
620	436618.90	2328644.84	Картометрический метод	5.0	-
621	436640.60	2328641.40	Картометрический метод	5.0	-
622	436685.44	2328632.80	Картометрический метод	5.0	-
623	436699.86	2328630.42	Картометрический метод	5.0	-
624	436715.87	2328628.83	Картометрический метод	5.0	-
625	436790.01	2328622.91	Картометрический метод	5.0	-
626	436814.35	2328621.85	Картометрический метод	5.0	-
627	436864.36	2328621.85	Картометрический метод	5.0	-
628	436931.82	2328623.97	Картометрический метод	5.0	-
629	437051.68	2328627.94	Картометрический метод	5.0	-
630	437105.66	2328631.11	Картометрический метод	5.0	-
631	437284.62	2328640.76	Картометрический метод	5.0	-

2. Сведения о характерных точках границ объекта

Обозначение характерных точек границ	Координаты, м		Метод определения координат характерной точки	Средняя квадратическая погрешность положения характерной точки (Mt), м	Описание обозначения точки на местности (при наличии)
	X	Y			
1	2	3	4	5	6
632	437325.14	2328642.95	Картометрический метод	5.0	-
633	437369.35	2328645.33	Картометрический метод	5.0	-
634	437395.11	2328646.72	Картометрический метод	5.0	-
635	437428.90	2328649.06	Картометрический метод	5.0	-
636	437425.94	2328682.19	Картометрический метод	5.0	-
637	437417.82	2328773.00	Картометрический метод	5.0	-
638	437534.22	2328781.05	Картометрический метод	5.0	-
639	437516.11	2328858.57	Картометрический метод	5.0	-
640	437488.58	2328986.57	Картометрический метод	5.0	-
641	437470.45	2329072.16	Картометрический метод	5.0	-
642	437465.11	2329099.82	Картометрический метод	5.0	-
643	437461.04	2329113.14	Картометрический метод	5.0	-
644	437454.16	2329127.56	Картометрический метод	5.0	-
645	437432.18	2329162.40	Картометрический метод	5.0	-
646	437411.12	2329195.54	Картометрический метод	5.0	-
647	437382.48	2329184.39	Картометрический метод	5.0	-
648	437328.64	2329163.44	Картометрический метод	5.0	-
649	437307.48	2329155.20	Картометрический метод	5.0	-
650	437237.06	2329127.79	Картометрический метод	5.0	-
651	437191.87	2329233.41	Картометрический метод	5.0	-
652	437147.66	2329336.75	Картометрический метод	5.0	-
653	437106.30	2329319.71	Картометрический метод	5.0	-
654	436847.40	2329212.96	Картометрический метод	5.0	-
655	436850.97	2329203.85	Картометрический метод	5.0	-
656	436854.47	2329200.05	Картометрический метод	5.0	-

2. Сведения о характерных точках границ объекта

Обозначение характерных точек границ	Координаты, м		Метод определения координат характерной точки	Средняя квадратическая погрешность положения характерной точки (Mt), м	Описание обозначения точки на местности (при наличии)
	X	Y			
1	2	3	4	5	6
657	436855.97	2329192.32	Картометрический метод	5.0	-
658	436851.95	2329171.47	Картометрический метод	5.0	-
659	436852.69	2329161.58	Картометрический метод	5.0	-
660	436862.08	2329110.49	Картометрический метод	5.0	-
661	436861.94	2329110.21	Картометрический метод	5.0	-
662	436862.29	2329109.73	Картометрический метод	5.0	-
663	436863.99	2329109.75	Картометрический метод	5.0	-
664	436883.98	2329111.82	Картометрический метод	5.0	-
665	436886.48	2329103.36	Картометрический метод	5.0	-
666	436896.95	2329067.84	Картометрический метод	5.0	-
667	436918.25	2329070.36	Картометрический метод	5.0	-
668	436920.92	2329069.84	Картометрический метод	5.0	-
669	436947.91	2329070.78	Картометрический метод	5.0	-
670	436948.38	2329070.72	Картометрический метод	5.0	-
671	436953.80	2329070.68	Картометрический метод	5.0	-
672	437011.90	2329070.40	Картометрический метод	5.0	-
673	437012.40	2329056.30	Картометрический метод	5.0	-
674	437014.27	2329002.83	Картометрический метод	5.0	-
675	437014.48	2328997.10	Картометрический метод	5.0	-
676	437029.48	2328997.94	Картометрический метод	5.0	-
677	437030.87	2328974.07	Картометрический метод	5.0	-
678	437031.52	2328963.09	Картометрический метод	5.0	-
679	437027.11	2328962.66	Картометрический метод	5.0	-
680	437016.60	2328961.64	Картометрический метод	5.0	-
681	437025.87	2328776.74	Картометрический метод	5.0	-

2. Сведения о характерных точках границ объекта

Обозначение характерных точек границ	Координаты, м		Метод определения координат характерной точки	Средняя квадратическая погрешность положения характерной точки (Mt), м	Описание обозначения точки на местности (при наличии)
	X	Y			
1	2	3	4	5	6
682	437050.03	2328776.66	Картометрический метод	5.0	-
683	437054.59	2328662.42	Картометрический метод	5.0	-
684	437035.51	2328661.97	Картометрический метод	5.0	-
685	437036.02	2328652.96	Картометрический метод	5.0	-
686	436962.44	2328651.20	Картометрический метод	5.0	-
687	436962.04	2328655.54	Картометрический метод	5.0	-
688	436804.67	2328648.24	Картометрический метод	5.0	-
689	436786.87	2328961.78	Картометрический метод	5.0	-
690	436790.60	2329009.51	Картометрический метод	5.0	-
691	436790.73	2329014.37	Картометрический метод	5.0	-
692	436786.97	2329069.74	Картометрический метод	5.0	-
693	436784.59	2329102.36	Картометрический метод	5.0	-
694	436844.89	2329108.37	Картометрический метод	5.0	-
695	436844.70	2329133.19	Картометрический метод	5.0	-
696	436842.35	2329179.69	Картометрический метод	5.0	-
697	436836.58	2329208.96	Картометрический метод	5.0	-
698	436829.89	2329207.57	Картометрический метод	5.0	-
699	436821.48	2329206.78	Картометрический метод	5.0	-
700	436811.32	2329206.94	Картометрический метод	5.0	-
701	436794.17	2329208.05	Картометрический метод	5.0	-
702	436781.55	2329209.61	Картометрический метод	5.0	-
703	436780.04	2329209.80	Картометрический метод	5.0	-
704	436736.32	2329218.91	Картометрический метод	5.0	-
705	436719.33	2329222.45	Картометрический метод	5.0	-
706	436719.83	2329212.81	Картометрический метод	5.0	-

2. Сведения о характерных точках границ объекта					
Обозначение характерных точек границ	Координаты, м		Метод определения координат характерной точки	Средняя квадратическая погрешность положения характерной точки (Mt), м	Описание обозначения точки на местности (при наличии)
	X	Y			
1	2	3	4	5	6
707	436720.21	2329205.57	Картометрический метод	5.0	-
708	436724.86	2329117.31	Картометрический метод	5.0	-
709	436734.31	2329050.83	Картометрический метод	5.0	-
710	436738.83	2329040.39	Картометрический метод	5.0	-
711	436745.07	2328878.15	Картометрический метод	5.0	-
712	436730.43	2328877.50	Картометрический метод	5.0	-
713	436730.16	2328886.76	Картометрический метод	5.0	-
714	436725.31	2328983.15	Картометрический метод	5.0	-
715	436721.96	2329043.16	Картометрический метод	5.0	-
716	436714.38	2329202.76	Картометрический метод	5.0	-
717	436714.27	2329206.56	Картометрический метод	5.0	-
718	436714.05	2329213.74	Картометрический метод	5.0	-
719	436713.75	2329223.61	Картометрический метод	5.0	-
720	436658.08	2329235.68	Картометрический метод	5.0	-
721	436631.62	2329240.33	Картометрический метод	5.0	-
722	436613.59	2329243.80	Картометрический метод	5.0	-
723	436593.10	2329247.74	Картометрический метод	5.0	-
724	436507.06	2329265.61	Картометрический метод	5.0	-
725	436519.13	2329311.48	Картометрический метод	5.0	-
726	436524.41	2329331.55	Картометрический метод	5.0	-
727	436553.88	2329443.54	Картометрический метод	5.0	-
728	436528.72	2329450.61	Картометрический метод	5.0	-
729	436498.43	2329457.98	Картометрический метод	5.0	-
730	436482.56	2329461.85	Картометрический метод	5.0	-
731	436457.59	2329467.93	Картометрический метод	5.0	-

2. Сведения о характерных точках границ объекта

Обозначение характерных точек границ	Координаты, м		Метод определения координат характерной точки	Средняя квадратическая погрешность положения характерной точки (Mt), м	Описание обозначения точки на местности (при наличии)
	X	Y			
1	2	3	4	5	6
732	436457.45	2329467.97	Картометрический метод	5.0	-
733	436457.80	2329469.43	Картометрический метод	5.0	-
734	436427.00	2329477.63	Картометрический метод	5.0	-
735	436419.90	2329479.29	Картометрический метод	5.0	-
736	436418.77	2329479.59	Картометрический метод	5.0	-
737	436369.68	2329492.38	Картометрический метод	5.0	-
738	436358.00	2329495.42	Картометрический метод	5.0	-
739	436304.50	2329453.07	Картометрический метод	5.0	-
740	436276.31	2329440.67	Картометрический метод	5.0	-
741	436242.89	2329431.54	Картометрический метод	5.0	-
742	436233.82	2329413.76	Картометрический метод	5.0	-
743	436231.70	2329406.52	Картометрический метод	5.0	-
744	436221.66	2329372.16	Картометрический метод	5.0	-
745	436207.09	2329339.45	Картометрический метод	5.0	-
746	436208.58	2329321.75	Картометрический метод	5.0	-
747	436209.28	2329321.81	Картометрический метод	5.0	-
748	436228.73	2329321.54	Картометрический метод	5.0	-
749	436238.12	2329320.35	Картометрический метод	5.0	-
750	436255.05	2329317.05	Картометрический метод	5.0	-
751	436291.00	2329309.78	Картометрический метод	5.0	-
583	436282.61	2329259.10	Картометрический метод	5.0	-
752	436455.65	2328825.41	Картометрический метод	5.0	-
753	436489.63	2328829.88	Картометрический метод	5.0	-
754	436504.21	2328760.70	Картометрический метод	5.0	-
755	436507.96	2328742.93	Картометрический метод	5.0	-

2. Сведения о характерных точках границ объекта					
Обозначение характерных точек границ	Координаты, м		Метод определения координат характерной точки	Средняя квадратическая погрешность положения характерной точки (Mt), м	Описание обозначения точки на местности (при наличии)
	X	Y			
1	2	3	4	5	6
756	436493.62	2328738.47	Картометрический метод	5.0	-
757	436484.38	2328692.76	Картометрический метод	5.0	-
758	436461.87	2328692.43	Картометрический метод	5.0	-
759	436439.93	2328691.55	Картометрический метод	5.0	-
760	436439.80	2328692.39	Картометрический метод	5.0	-
761	436432.47	2328691.67	Картометрический метод	5.0	-
762	436432.44	2328692.29	Картометрический метод	5.0	-
763	436418.73	2328691.95	Картометрический метод	5.0	-
764	436351.89	2328689.71	Картометрический метод	5.0	-
765	436351.38	2328707.91	Картометрический метод	5.0	-
766	436349.55	2328748.58	Картометрический метод	5.0	-
767	436347.87	2328785.92	Картометрический метод	5.0	-
768	436344.43	2328862.46	Картометрический метод	5.0	-
769	436346.51	2328862.56	Картометрический метод	5.0	-
770	436345.91	2328870.63	Картометрический метод	5.0	-
771	436345.43	2328877.04	Картометрический метод	5.0	-
772	436327.61	2328870.07	Картометрический метод	5.0	-
773	436318.80	2328901.07	Картометрический метод	5.0	-
774	436344.84	2328895.19	Картометрический метод	5.0	-
775	436343.45	2328926.23	Картометрический метод	5.0	-
776	436450.56	2328932.22	Картометрический метод	5.0	-
777	436453.01	2328880.71	Картометрический метод	5.0	-
752	436455.65	2328825.41	Картометрический метод	5.0	-
778	436374.08	2329433.66	Картометрический метод	5.0	-
779	436386.63	2329425.64	Картометрический метод	5.0	-

2. Сведения о характерных точках границ объекта

Обозначение характерных точек границ	Координаты, м		Метод определения координат характерной точки	Средняя квадратическая погрешность положения характерной точки (Mt), м	Описание обозначения точки на местности (при наличии)
	X	Y			
1	2	3	4	5	6
780	436381.62	2329404.92	Картометрический метод	5.0	-
781	436425.85	2329354.46	Картометрический метод	5.0	-
782	436421.57	2329337.78	Картометрический метод	5.0	-
783	436408.27	2329285.93	Картометрический метод	5.0	-
784	436320.81	2329303.75	Картометрический метод	5.0	-
785	436313.94	2329305.14	Картометрический метод	5.0	-
786	436296.56	2329308.66	Картометрический метод	5.0	-
787	436302.58	2329338.44	Картометрический метод	5.0	-
788	436303.99	2329346.06	Картометрический метод	5.0	-
789	436305.40	2329354.27	Картометрический метод	5.0	-
790	436314.79	2329384.81	Картометрический метод	5.0	-
791	436329.03	2329382.14	Картометрический метод	5.0	-
792	436338.36	2329416.86	Картометрический метод	5.0	-
793	436344.37	2329441.45	Картометрический метод	5.0	-
778	436374.08	2329433.66	Картометрический метод	5.0	-
794	432619.88	2329386.09	Картометрический метод	5.0	-
795	432623.69	2329382.20	Картометрический метод	5.0	-
796	432624.33	2329389.26	Картометрический метод	5.0	-
797	432621.81	2329389.46	Картометрический метод	5.0	-
794	432619.88	2329386.09	Картометрический метод	5.0	-
798	432624.57	2329394.26	Картометрический метод	5.0	-
799	432627.40	2329394.04	Картометрический метод	5.0	-
800	432627.88	2329400.01	Картометрический метод	5.0	-
798	432624.57	2329394.26	Картометрический метод	5.0	-
801	432622.58	2329407.21	Картометрический метод	5.0	-

2. Сведения о характерных точках границ объекта

Обозначение характерных точек границ	Координаты, м		Метод определения координат характерной точки	Средняя квадратическая погрешность положения характерной точки (Mt), м	Описание обозначения точки на местности (при наличии)
	X	Y			
1	2	3	4	5	6
802	432611.36	2329395.68	Картометрический метод	5.0	-
803	432611.29	2329394.88	Картометрический метод	5.0	-
804	432616.25	2329389.81	Картометрический метод	5.0	-
805	432624.63	2329404.42	Картометрический метод	5.0	-
801	432622.58	2329407.21	Картометрический метод	5.0	-
806	432621.38	2329408.85	Картометрический метод	5.0	-
807	432621.90	2329412.78	Картометрический метод	5.0	-
808	432612.93	2329413.55	Картометрический метод	5.0	-
809	432611.64	2329398.83	Картометрический метод	5.0	-
806	432621.38	2329408.85	Картометрический метод	5.0	-
810	433432.59	2328268.36	Картометрический метод	5.0	-
811	433466.07	2328266.55	Картометрический метод	5.0	-
812	433466.78	2328279.55	Картометрический метод	5.0	-
813	433432.62	2328282.00	Картометрический метод	5.0	-
810	433432.59	2328268.36	Картометрический метод	5.0	-
814	434129.52	2328418.50	Картометрический метод	5.0	-
815	434127.86	2328397.32	Картометрический метод	5.0	-
816	434129.67	2328397.26	Картометрический метод	5.0	-
817	434128.61	2328386.78	Картометрический метод	5.0	-
818	434126.77	2328386.79	Картометрический метод	5.0	-
819	434122.04	2328345.42	Картометрический метод	5.0	-
820	434132.23	2328344.04	Картометрический метод	5.0	-
821	434141.20	2328433.32	Картометрический метод	5.0	-
822	434130.60	2328434.04	Картометрический метод	5.0	-
814	434129.52	2328418.50	Картометрический метод	5.0	-

3. Сведения о характерных точках части (частей) границы объекта

Обозначение характерных точек части границы	Координаты, м		Метод определения координат характерной точки	Средняя квадратическая погрешность положения характерной точки (Mt), м	Описание обозначения точки на местности (при наличии)
	X	Y			
1	2	3	4	5	6
-	-	-	-	-	-

Раздел 3

Сведения о местоположении измененных (уточненных) границ объекта

1. Система координат -

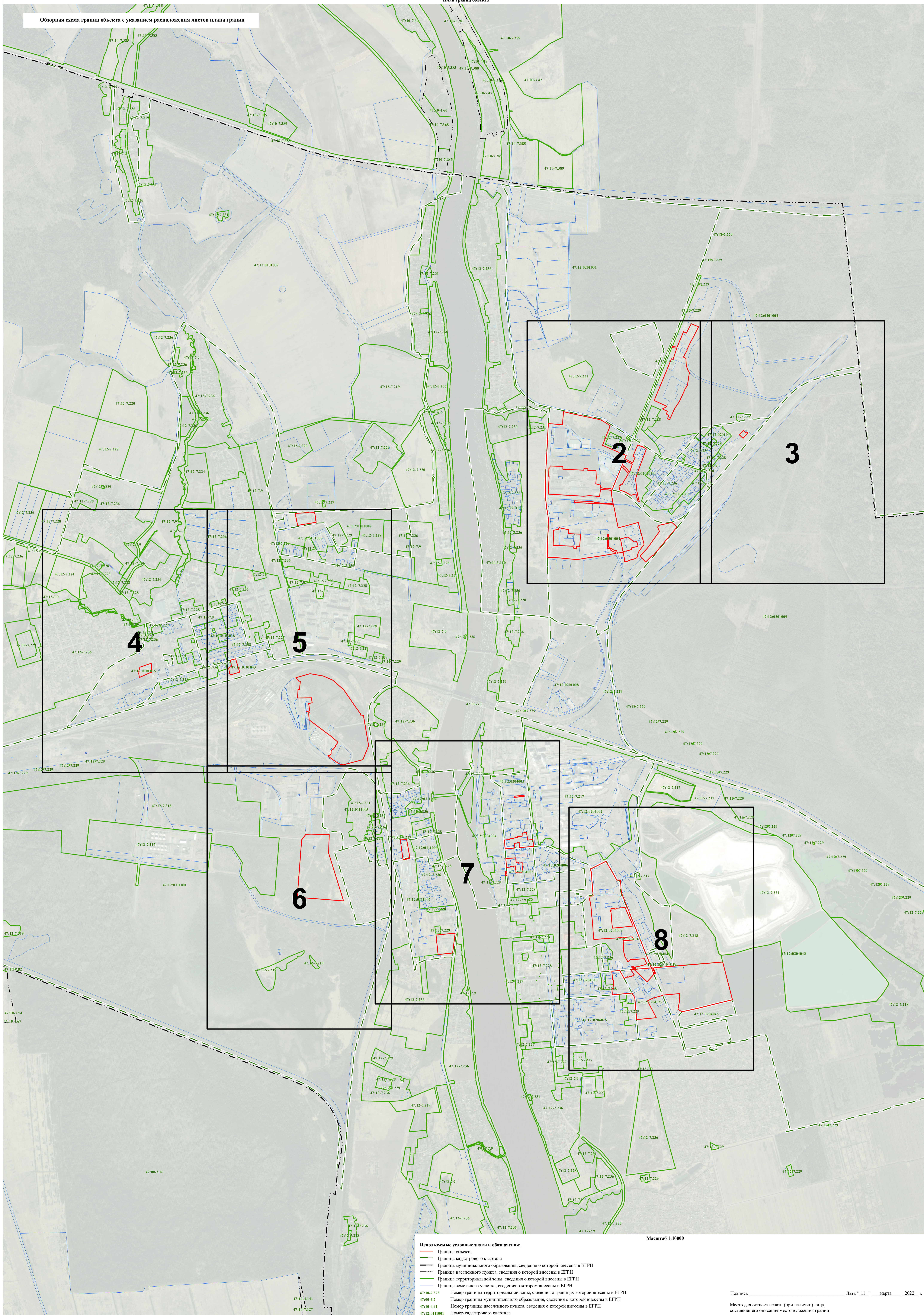
2. Сведения о характерных точках границ объекта

Обозначение характерных точек границ	Существующие координаты, м		Измененные (уточненные) координаты, м		Метод определения координат характерной точки	Средняя квадратическая погрешность положения характерной точки (M _t), м	Описание обозначения точки на местности (при наличии)
	X	Y	X	Y			
1	2	3	4	5	6	7	8
-	-	-	-	-	-	-	

3. Сведения о характерных точках части (частей) границы объекта

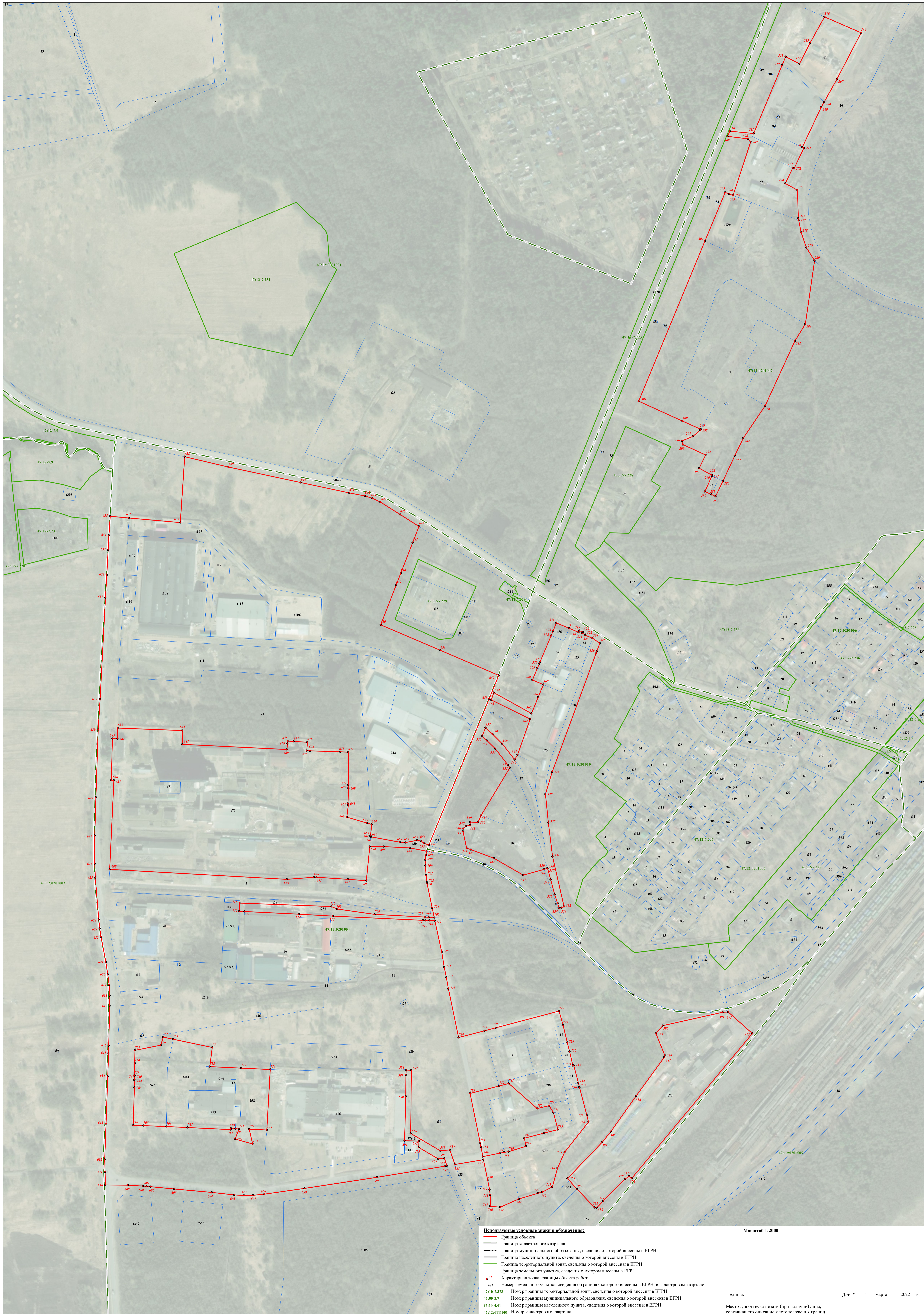
Обозначение характерных точек части границы	Существующие координаты, м		Измененные (уточненные) координаты, м		Метод определения координат характерной точки	Средняя квадратическая погрешность положения характерной точки (M _t), м	Описание обозначения точки на местности (при наличии)
	X	Y	X	Y			
1	2	3	4	5	6	7	8
-	-	-	-	-	-	-	

Обзорная схема границ объекта с указанием расположения листов плана границ



- Используемые условные знаки и обозначения:**
- Граница объекта
 - Граница кадастрового квартала
 - Граница муниципального образования, сведения о которой внесены в ЕГРН
 - Граница населенного пункта, сведения о которой внесены в ЕГРН
 - Граница территориальной зоны, сведения о которой внесены в ЕГРН
 - Граница земельного участка, сведения о котором внесены в ЕГРН
- 47:10-7.378 Номер границы территориальной зоны, сведения о границах которой внесены в ЕГРН
47:00-3.7 Номер границы муниципального образования, сведения о которой внесены в ЕГРН
47:10-4.41 Номер границы населенного пункта, сведения о которой внесены в ЕГРН
47:12-0111001 Номер кадастрового квартала

Масштаб 1:10000



- Используемые условные знаки и обозначения:**
- Граница объекта
 - Граница кадастрового квартала
 - Граница муниципального образования, сведения о которой внесены в ЕГРН
 - Граница населенного пункта, сведения о которой внесены в ЕГРН
 - Граница территориальной зоны, сведения о которой внесены в ЕГРН
 - Граница земельного участка, сведения о котором внесены в ЕГРН
 - Характерная точка границы объекта работ
 - 83 Номер земельного участка, сведения о границах которого внесены в ЕГРН, в кадастровом квартале
 - 47:10-7.378 Номер границы территориальной зоны, сведения о которой внесены в ЕГРН
 - 47:00-3.7 Номер границы муниципального образования, сведения о которой внесены в ЕГРН
 - 47:10-4.41 Номер границы населенного пункта, сведения о которой внесены в ЕГРН
 - 47:12-0111001 Номер кадастрового квартала

Масштаб 1:2000

Подпись: _____ Дата " 11 " марта 2022 г.

Место для отписки печати (при наличии) лица, составившего описание местоположения границ



Используемые условные знаки и обозначения:

- Граница объекта
- Граница кадастрового квартала
- Граница муниципального образования, сведения о которой внесены в ЕГРН
- Граница населенного пункта, сведения о которой внесены в ЕГРН
- Граница территориальной зоны, сведения о которой внесены в ЕГРН
- Граница земельного участка, сведения о котором внесены в ЕГРН
- Характерная точка границы объекта работ

№83 Номер земельного участка, сведения о границах которого внесены в ЕГРН, в кадастровом квартале
47:10-7:378 Номер границы территориальной зоны, сведения о которой внесены в ЕГРН
47:00-3:7 Номер границы муниципального образования, сведения о которой внесены в ЕГРН
47:10-4:41 Номер границы населенного пункта, сведения о которой внесены в ЕГРН
47:12:011001 Номер кадастрового квартала

Масштаб 1:2000

Подпись _____ Дата " 11 " марта 2022 г.

Место для отгиска печати (при наличии) лица, составившего описание местоположения границ

Иллюстрация: ООО "С.В.В."



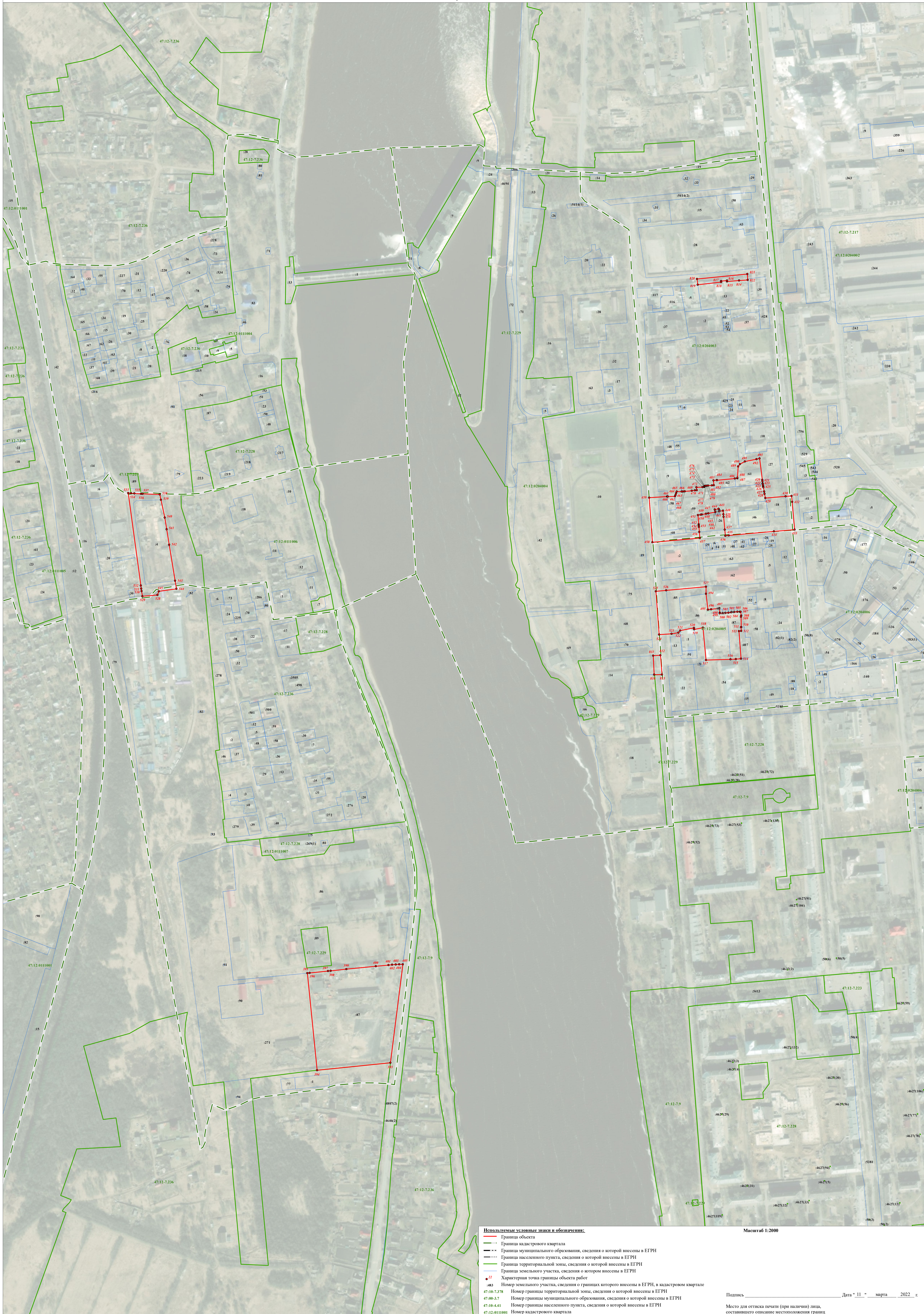
Используемые условные знаки и обозначения:

- Граница объекта
- Граница кадастрового квартала
- Граница муниципального образования, сведения о которой внесены в ЕГРН
- Граница населенного пункта, сведения о которой внесены в ЕГРН
- Граница территориальной зоны, сведения о которой внесены в ЕГРН
- Граница земельного участка, сведения о котором внесены в ЕГРН
- Характерная точка границы объекта работ
- №3 Номер земельного участка, сведения о границах которого внесены в ЕГРН, в кадастровом квартале
- 47:10-7.378 Номер границы территориальной зоны, сведения о которой внесены в ЕГРН
- 47:00-3.7 Номер границы муниципального образования, сведения о которой внесены в ЕГРН
- 47:10-4.41 Номер границы населенного пункта, сведения о которой внесены в ЕГРН
- 47:12-0111001 Номер кадастрового квартала

Масштаб 1:2000

Подпись _____ Дата " 11 " _____ марта 2022 г.

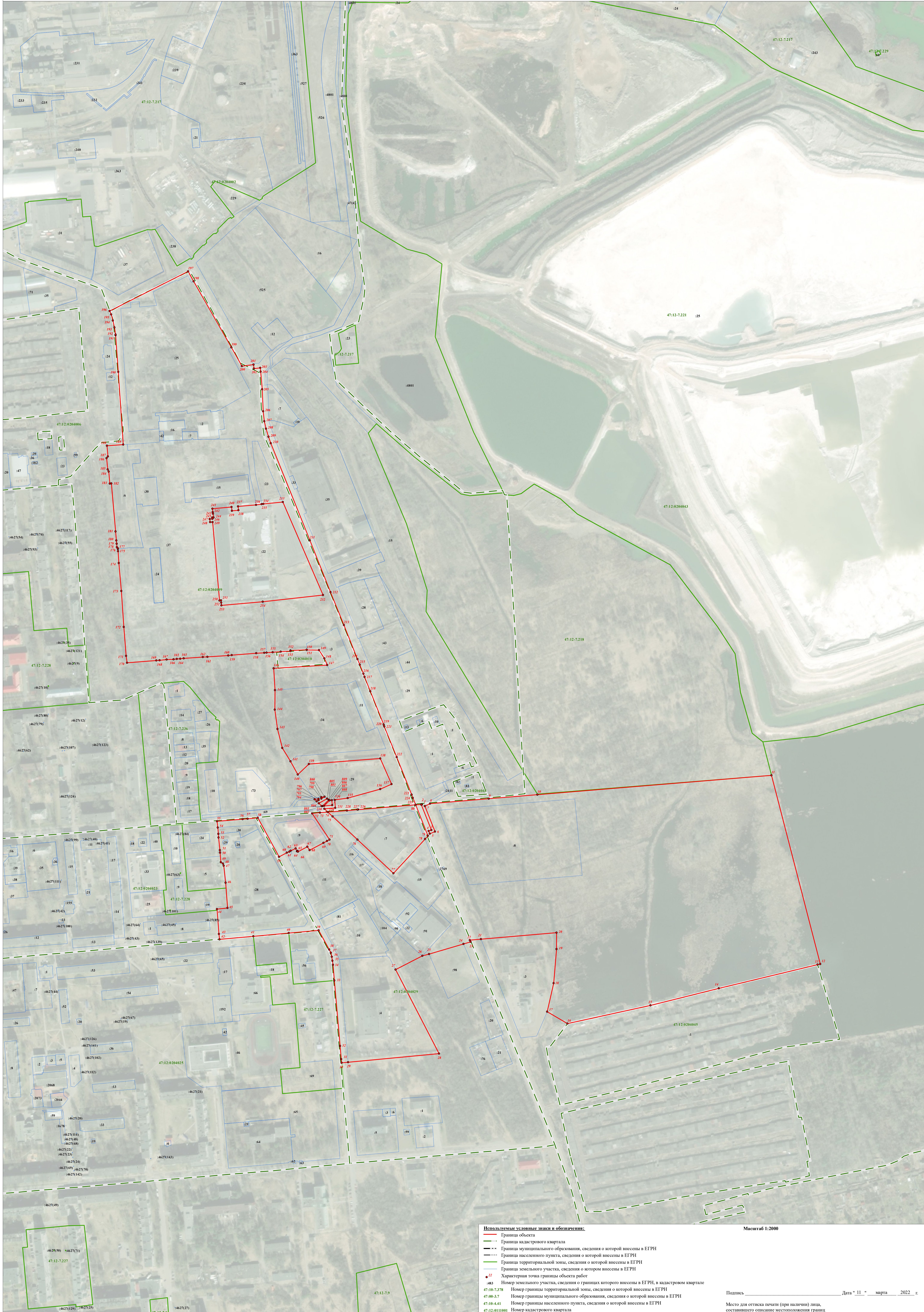
Место для отписки печати (при наличии) лица, составившего описание местоположения границ



Используемые условные знаки и обозначения:

- Граница объекта
- Граница квартального образования
- Граница муниципального образования, сведения о которой внесены в ЕГРН
- Граница населенного пункта, сведения о которой внесены в ЕГРН
- Граница территориальной зоны, сведения о которой внесены в ЕГРН
- Граница земельного участка, сведения о которой внесены в ЕГРН
- Характерная точка границы объекта работ
- №3 Номер земельного участка, сведения о границах которого внесены в ЕГРН, в кадастровом квартале
- 47:10-7.3.78 Номер границы территориальной зоны, сведения о которой внесены в ЕГРН
- 47:00-3.7 Номер границы муниципального образования, сведения о которой внесены в ЕГРН
- 47:10-4.41 Номер границы населенного пункта, сведения о которой внесены в ЕГРН
- 47:12-0111001 Номер кадастрового квартала

Масштаб 1:2000



Используемые условные знаки и обозначения:

- Граница объекта
- Граница кадастрового квартала
- Граница муниципального образования, сведения о которой внесены в ЕГРН
- Граница населенного пункта, сведения о которой внесены в ЕГРН
- Граница территориальной зоны, сведения о которой внесены в ЕГРН
- Граница земельного участка, сведения о котором внесены в ЕГРН
- Характерная точка границы объекта работ
- №3 Номер земельного участка, сведения о границах которого внесены в ЕГРН, в кадастровом квартале
- 47:10-7.378 Номер границы территориальной зоны, сведения о которой внесены в ЕГРН
- 47:00-3.7 Номер границы муниципального образования, сведения о которой внесены в ЕГРН
- 47:10-4.41 Номер границы населенного пункта, сведения о которой внесены в ЕГРН
- 47:12-0111001 Номер кадастрового квартала

Масштаб 1:2000

Подпись _____ Дата " 11 " марта 2022 г.
Место для оттиска печати (при наличии) лица, составившего описание местоположения границ

**Текстовое описание местоположения границ населенных пунктов,
территориальных зон**

Прохождение границы		Описание прохождения границы
от точки	до точки	
1	2	3
1	2	-
2	3	-
3	4	-
4	5	-
5	6	-
6	7	-
7	8	-
8	9	-
9	10	-
10	11	-
11	12	-
12	13	-
13	14	-
14	15	-
15	16	-
16	17	-
17	18	-
18	19	-
19	20	-
20	21	-
21	22	-
22	23	-
23	24	-
24	25	-
25	26	-
26	27	-
27	28	-
28	29	-
29	30	-
30	31	-
31	32	-
32	33	-
33	34	-
34	35	-
35	36	-
36	37	-
37	38	-

**Текстовое описание местоположения границ населенных пунктов,
территориальных зон**

Прохождение границы		Описание прохождения границы
от точки	до точки	
1	2	3
38	39	-
39	40	-
40	41	-
41	42	-
42	43	-
43	44	-
44	45	-
45	46	-
46	47	-
47	48	-
48	49	-
49	50	-
50	51	-
51	52	-
52	53	-
53	54	-
54	55	-
55	56	-
56	57	-
57	58	-
58	59	-
59	60	-
60	61	-
61	62	-
62	63	-
63	64	-
64	65	-
65	66	-
66	67	-
67	68	-
68	69	-
69	70	-
70	71	-
71	72	-
72	73	-
73	74	-
74	75	-

**Текстовое описание местоположения границ населенных пунктов,
территориальных зон**

Прохождение границы		Описание прохождения границы
от точки	до точки	
1	2	3
75	76	-
76	77	-
77	78	-
78	79	-
79	80	-
80	1	-
81	82	-
82	83	-
83	84	-
84	85	-
85	86	-
86	87	-
87	88	-
88	89	-
89	90	-
90	91	-
91	92	-
92	93	-
93	94	-
94	95	-
95	96	-
96	97	-
97	98	-
98	99	-
99	100	-
100	101	-
101	102	-
102	103	-
103	104	-
104	105	-
105	106	-
106	107	-
107	108	-
108	109	-
109	110	-
110	111	-
111	112	-

**Текстовое описание местоположения границ населенных пунктов,
территориальных зон**

Прохождение границы		Описание прохождения границы
от точки	до точки	
1	2	3
112	113	-
113	114	-
114	115	-
115	116	-
116	117	-
117	118	-
118	119	-
119	120	-
120	121	-
121	122	-
122	123	-
123	124	-
124	125	-
125	126	-
126	127	-
127	128	-
128	129	-
129	130	-
130	131	-
131	132	-
132	133	-
133	81	-
134	135	-
135	136	-
136	137	-
137	138	-
138	139	-
139	140	-
140	141	-
141	142	-
142	143	-
143	144	-
144	145	-
145	146	-
146	147	-
147	148	-
148	149	-

**Текстовое описание местоположения границ населенных пунктов,
территориальных зон**

Прохождение границы		Описание прохождения границы
от точки	до точки	
1	2	3
149	150	-
150	151	-
151	152	-
152	153	-
153	154	-
154	155	-
155	156	-
156	157	-
157	158	-
158	159	-
159	160	-
160	161	-
161	162	-
162	163	-
163	164	-
164	165	-
165	166	-
166	167	-
167	168	-
168	169	-
169	170	-
170	171	-
171	172	-
172	173	-
173	174	-
174	175	-
175	176	-
176	177	-
177	178	-
178	179	-
179	180	-
180	181	-
181	182	-
182	183	-
183	184	-
184	185	-
185	186	-

**Текстовое описание местоположения границ населенных пунктов,
территориальных зон**

Прохождение границы		Описание прохождения границы
от точки	до точки	
1	2	3
186	187	-
187	188	-
188	189	-
189	190	-
190	191	-
191	192	-
192	193	-
193	194	-
194	195	-
195	196	-
196	197	-
197	198	-
198	199	-
199	200	-
200	201	-
201	202	-
202	203	-
203	204	-
204	205	-
205	206	-
206	207	-
207	208	-
208	209	-
209	210	-
210	211	-
211	212	-
212	213	-
213	214	-
214	215	-
215	216	-
216	217	-
217	218	-
218	219	-
219	220	-
220	221	-
221	222	-
222	223	-

**Текстовое описание местоположения границ населенных пунктов,
территориальных зон**

Прохождение границы		Описание прохождения границы
от точки	до точки	
1	2	3
223	224	-
224	225	-
225	226	-
226	227	-
227	228	-
228	229	-
229	230	-
230	231	-
231	134	-
232	233	-
233	234	-
234	235	-
235	236	-
236	237	-
237	238	-
238	239	-
239	240	-
240	241	-
241	242	-
242	243	-
243	244	-
244	245	-
245	246	-
246	247	-
247	248	-
248	249	-
249	250	-
250	251	-
251	252	-
252	253	-
253	254	-
254	232	-
255	256	-
256	257	-
257	258	-
258	259	-
259	260	-

**Текстовое описание местоположения границ населенных пунктов,
территориальных зон**

Прохождение границы		Описание прохождения границы
от точки	до точки	
1	2	3
260	261	-
261	262	-
262	263	-
263	264	-
264	265	-
265	255	-
266	267	-
267	268	-
268	269	-
269	270	-
270	271	-
271	272	-
272	273	-
273	274	-
274	275	-
275	276	-
276	277	-
277	278	-
278	279	-
279	280	-
280	281	-
281	282	-
282	283	-
283	284	-
284	285	-
285	286	-
286	287	-
287	288	-
288	289	-
289	290	-
290	291	-
291	292	-
292	293	-
293	294	-
294	295	-
295	296	-
296	297	-

**Текстовое описание местоположения границ населенных пунктов,
территориальных зон**

Прохождение границы		Описание прохождения границы
от точки	до точки	
1	2	3
297	298	-
298	299	-
299	300	-
300	301	-
301	302	-
302	303	-
303	304	-
304	305	-
305	306	-
306	307	-
307	308	-
308	309	-
309	310	-
310	311	-
311	312	-
312	313	-
313	314	-
314	315	-
315	316	-
316	266	-
317	318	-
318	319	-
319	320	-
320	321	-
321	322	-
322	323	-
323	324	-
324	325	-
325	326	-
326	327	-
327	328	-
328	329	-
329	330	-
330	331	-
331	332	-
332	333	-
333	334	-

**Текстовое описание местоположения границ населенных пунктов,
территориальных зон**

Прохождение границы		Описание прохождения границы
от точки	до точки	
1	2	3
334	335	-
335	336	-
336	337	-
337	338	-
338	339	-
339	340	-
340	341	-
341	342	-
342	343	-
343	344	-
344	345	-
345	346	-
346	347	-
347	348	-
348	349	-
349	350	-
350	351	-
351	352	-
352	353	-
353	354	-
354	355	-
355	356	-
356	357	-
357	358	-
358	359	-
359	360	-
360	361	-
361	362	-
362	363	-
363	364	-
364	365	-
365	366	-
366	367	-
367	368	-
368	369	-
369	370	-
370	371	-

**Текстовое описание местоположения границ населенных пунктов,
территориальных зон**

Прохождение границы		Описание прохождения границы
от точки	до точки	
1	2	3
371	372	-
372	373	-
373	374	-
374	317	-
375	376	-
376	377	-
377	378	-
378	379	-
379	380	-
380	381	-
381	382	-
382	383	-
383	384	-
384	385	-
385	386	-
386	387	-
387	388	-
388	389	-
389	390	-
390	391	-
391	392	-
392	375	-
393	394	-
394	395	-
395	396	-
396	397	-
397	398	-
398	399	-
399	400	-
400	401	-
401	402	-
402	403	-
403	404	-
404	405	-
405	393	-
406	407	-
407	408	-

**Текстовое описание местоположения границ населенных пунктов,
территориальных зон**

Прохождение границы		Описание прохождения границы
от точки	до точки	
1	2	3
408	409	-
409	410	-
410	411	-
411	412	-
412	413	-
413	414	-
414	415	-
415	416	-
416	417	-
417	418	-
418	419	-
419	406	-
420	421	-
421	422	-
422	423	-
423	424	-
424	425	-
425	426	-
426	427	-
427	428	-
428	429	-
429	430	-
430	431	-
431	432	-
432	433	-
433	434	-
434	435	-
435	436	-
436	437	-
437	438	-
438	439	-
439	440	-
440	441	-
441	442	-
442	443	-
443	444	-
444	445	-

**Текстовое описание местоположения границ населенных пунктов,
территориальных зон**

Прохождение границы		Описание прохождения границы
от точки	до точки	
1	2	3
445	446	-
446	447	-
447	448	-
448	449	-
449	450	-
450	451	-
451	452	-
452	453	-
453	454	-
454	455	-
455	456	-
456	457	-
457	458	-
458	459	-
459	460	-
460	461	-
461	462	-
462	463	-
463	464	-
464	465	-
465	466	-
466	467	-
467	468	-
468	469	-
469	470	-
470	471	-
471	472	-
472	473	-
473	474	-
474	475	-
475	476	-
476	477	-
477	478	-
478	479	-
479	480	-
480	481	-
481	482	-

**Текстовое описание местоположения границ населенных пунктов,
территориальных зон**

Прохождение границы		Описание прохождения границы
от точки	до точки	
1	2	3
482	483	-
483	484	-
484	485	-
485	486	-
486	487	-
487	488	-
488	489	-
489	490	-
490	491	-
491	492	-
492	493	-
493	420	-
494	495	-
495	496	-
496	497	-
497	498	-
498	499	-
499	500	-
500	501	-
501	502	-
502	503	-
503	504	-
504	505	-
505	506	-
506	507	-
507	508	-
508	509	-
509	510	-
510	511	-
511	512	-
512	513	-
513	514	-
514	515	-
515	516	-
516	517	-
517	518	-
518	519	-

**Текстовое описание местоположения границ населенных пунктов,
территориальных зон**

Прохождение границы		Описание прохождения границы
от точки	до точки	
1	2	3
519	520	-
520	521	-
521	522	-
522	523	-
523	524	-
524	525	-
525	526	-
526	527	-
527	494	-
528	529	-
529	530	-
530	531	-
531	532	-
532	533	-
533	534	-
534	535	-
535	536	-
536	537	-
537	538	-
538	539	-
539	540	-
540	541	-
541	542	-
542	543	-
543	544	-
544	545	-
545	528	-
546	547	-
547	548	-
548	549	-
549	550	-
550	551	-
551	552	-
552	553	-
553	554	-
554	555	-
555	546	-

**Текстовое описание местоположения границ населенных пунктов,
территориальных зон**

Прохождение границы		Описание прохождения границы
от точки	до точки	
1	2	3
556	557	-
557	558	-
558	559	-
559	560	-
560	561	-
561	562	-
562	563	-
563	564	-
564	565	-
565	566	-
566	567	-
567	568	-
568	569	-
569	570	-
570	571	-
571	572	-
572	573	-
573	556	-
574	575	-
575	576	-
576	577	-
577	578	-
578	579	-
579	580	-
580	581	-
581	582	-
582	574	-
583	584	-
584	585	-
585	586	-
586	587	-
587	588	-
588	589	-
589	590	-
590	591	-
591	592	-
592	593	-

**Текстовое описание местоположения границ населенных пунктов,
территориальных зон**

Прохождение границы		Описание прохождения границы
от точки	до точки	
1	2	3
593	594	-
594	595	-
595	596	-
596	597	-
597	598	-
598	599	-
599	600	-
600	601	-
601	602	-
602	603	-
603	604	-
604	605	-
605	606	-
606	607	-
607	608	-
608	609	-
609	610	-
610	611	-
611	612	-
612	613	-
613	614	-
614	615	-
615	616	-
616	617	-
617	618	-
618	619	-
619	620	-
620	621	-
621	622	-
622	623	-
623	624	-
624	625	-
625	626	-
626	627	-
627	628	-
628	629	-
629	630	-

**Текстовое описание местоположения границ населенных пунктов,
территориальных зон**

Прохождение границы		Описание прохождения границы
от точки	до точки	
1	2	3
630	631	-
631	632	-
632	633	-
633	634	-
634	635	-
635	636	-
636	637	-
637	638	-
638	639	-
639	640	-
640	641	-
641	642	-
642	643	-
643	644	-
644	645	-
645	646	-
646	647	-
647	648	-
648	649	-
649	650	-
650	651	-
651	652	-
652	653	-
653	654	-
654	655	-
655	656	-
656	657	-
657	658	-
658	659	-
659	660	-
660	661	-
661	662	-
662	663	-
663	664	-
664	665	-
665	666	-
666	667	-

**Текстовое описание местоположения границ населенных пунктов,
территориальных зон**

Прохождение границы		Описание прохождения границы
от точки	до точки	
1	2	3
667	668	-
668	669	-
669	670	-
670	671	-
671	672	-
672	673	-
673	674	-
674	675	-
675	676	-
676	677	-
677	678	-
678	679	-
679	680	-
680	681	-
681	682	-
682	683	-
683	684	-
684	685	-
685	686	-
686	687	-
687	688	-
688	689	-
689	690	-
690	691	-
691	692	-
692	693	-
693	694	-
694	695	-
695	696	-
696	697	-
697	698	-
698	699	-
699	700	-
700	701	-
701	702	-
702	703	-
703	704	-

**Текстовое описание местоположения границ населенных пунктов,
территориальных зон**

Прохождение границы		Описание прохождения границы
от точки	до точки	
1	2	3
704	705	-
705	706	-
706	707	-
707	708	-
708	709	-
709	710	-
710	711	-
711	712	-
712	713	-
713	714	-
714	715	-
715	716	-
716	717	-
717	718	-
718	719	-
719	720	-
720	721	-
721	722	-
722	723	-
723	724	-
724	725	-
725	726	-
726	727	-
727	728	-
728	729	-
729	730	-
730	731	-
731	732	-
732	733	-
733	734	-
734	735	-
735	736	-
736	737	-
737	738	-
738	739	-
739	740	-
740	741	-

**Текстовое описание местоположения границ населенных пунктов,
территориальных зон**

Прохождение границы		Описание прохождения границы
от точки	до точки	
1	2	3
741	742	-
742	743	-
743	744	-
744	745	-
745	746	-
746	747	-
747	748	-
748	749	-
749	750	-
750	751	-
751	583	-
752	753	-
753	754	-
754	755	-
755	756	-
756	757	-
757	758	-
758	759	-
759	760	-
760	761	-
761	762	-
762	763	-
763	764	-
764	765	-
765	766	-
766	767	-
767	768	-
768	769	-
769	770	-
770	771	-
771	772	-
772	773	-
773	774	-
774	775	-
775	776	-
776	777	-
777	752	-

**Текстовое описание местоположения границ населенных пунктов,
территориальных зон**

Прохождение границы		Описание прохождения границы
от точки	до точки	
1	2	3
778	779	-
779	780	-
780	781	-
781	782	-
782	783	-
783	784	-
784	785	-
785	786	-
786	787	-
787	788	-
788	789	-
789	790	-
790	791	-
791	792	-
792	793	-
793	778	-
794	795	-
795	796	-
796	797	-
797	794	-
798	799	-
799	800	-
800	798	-
801	802	-
802	803	-
803	804	-
804	805	-
805	801	-
806	807	-
807	808	-
808	809	-
809	806	-
810	811	-
811	812	-
812	813	-
813	810	-
814	815	-

**Текстовое описание местоположения границ населенных пунктов,
территориальных зон**

Прохождение границы		Описание прохождения границы
от точки	до точки	
1	2	
815	816	-
816	817	-
817	818	-
818	819	-
819	820	-
820	821	-
821	822	-
822	814	-

ОПИСАНИЕ МЕСТОПОЛОЖЕНИЯ ГРАНИЦ

Производственная зона объектов, санитарно-защитная зона которых не превышает размера равного 100 метров

(наименование объекта, местоположение границ которого описано (далее - объект))

Раздел 1

Сведения об объекте

№ п/п	Характеристики объекта	Описание характеристик
1	2	3
1.	Местоположение объекта	Ленинградская область, район Волховский, город Волхов
2.	Площадь объекта +/- величина погрешности определения площади (Р +/- Дельта Р)	26524 +/- 2850 м ²
3.	Иные характеристики объекта	-

Раздел 2**Сведения о местоположении границ объекта**

1. Система координат МСК 47 зона 2

2. Сведения о характерных точках границ объекта

Обозначение характерных точек границ	Координаты, м		Метод определения координат характерной точки	Средняя квадратическая погрешность положения характерной точки (Mt), м	Описание обозначения точки на местности (при наличии)
	X	Y			
1	2	3	4	5	6
1	433149.41	2329326.19	Картометрический метод	5.0	-
2	432984.88	2329397.26	Картометрический метод	5.0	-
3	432973.07	2329290.64	Картометрический метод	5.0	-
4	432966.74	2329217.42	Картометрический метод	5.0	-
5	432971.50	2329216.95	Картометрический метод	5.0	-
6	432975.38	2329216.57	Картометрический метод	5.0	-
7	432975.21	2329214.02	Картометрический метод	5.0	-
8	433114.06	2329201.88	Картометрический метод	5.0	-
9	433113.81	2329197.21	Картометрический метод	5.0	-
10	433119.39	2329196.72	Картометрический метод	5.0	-
11	433119.79	2329201.38	Картометрический метод	5.0	-
12	433121.95	2329201.20	Картометрический метод	5.0	-
13	433122.16	2329203.55	Картометрический метод	5.0	-
14	433128.93	2329202.59	Картометрический метод	5.0	-
15	433131.53	2329202.22	Картометрический метод	5.0	-
16	433137.49	2329201.49	Картометрический метод	5.0	-
17	433140.76	2329235.33	Картометрический метод	5.0	-
18	433133.84	2329235.93	Картометрический метод	5.0	-
19	433134.86	2329247.55	Картометрический метод	5.0	-
20	433141.78	2329246.94	Картометрический метод	5.0	-
21	433144.48	2329278.70	Картометрический метод	5.0	-
22	433145.65	2329288.47	Картометрический метод	5.0	-

2. Сведения о характерных точках границ объекта

Обозначение характерных точек границ	Координаты, м		Метод определения координат характерной точки	Средняя квадратическая погрешность положения характерной точки (Mt), м	Описание обозначения точки на местности (при наличии)
	X	Y			
1	2	3	4	5	6
23	433145.94	2329291.37	Картометрический метод	5.0	-
1	433149.41	2329326.19	Картометрический метод	5.0	-

3. Сведения о характерных точках части (частей) границы объекта

Обозначение характерных точек части границы	Координаты, м		Метод определения координат характерной точки	Средняя квадратическая погрешность положения характерной точки (Mt), м	Описание обозначения точки на местности (при наличии)
	X	Y			
1	2	3	4	5	6
-	-	-	-	-	-

Раздел 3

Сведения о местоположении измененных (уточненных) границ объекта

1. Система координат -

2. Сведения о характерных точках границ объекта

Обозначение характерных точек границ	Существующие координаты, м		Измененные (уточненные) координаты, м		Метод определения координат характерной точки	Средняя квадратическая погрешность положения характерной точки (Mt), м	Описание обозначения точки на местности (при наличии)
	X	Y	X	Y			
1	2	3	4	5	6	7	8
-	-	-	-	-	-	-	

3. Сведения о характерных точках части (частей) границы объекта

Обозначение характерных точек части границы	Существующие координаты, м		Измененные (уточненные) координаты, м		Метод определения координат характерной точки	Средняя квадратическая погрешность положения характерной точки (Mt), м	Описание обозначения точки на местности (при наличии)
	X	Y	X	Y			
1	2	3	4	5	6	7	8
-	-	-	-	-	-	-	

План границ объекта



Используемые условные знаки и обозначения:

- Граница объекта
- Граница кадастрового квартала
- · · · Граница муниципального образования, сведения о которой внесены в ЕГРН
- · · · Граница населенного пункта, сведения о которой внесены в ЕГРН
- Граница территориальной зоны, сведения о которой внесены в ЕГРН
- Граница земельного участка, сведения о котором внесены в ЕГРН
- ²² Характерная точка границы объекта работ
- :483 Номер земельного участка, сведения о границах которого внесены в ЕГРН, в кадастровом квартале
- 47:10-7.378 Номер границы территориальной зоны, сведения о которой внесены в ЕГРН
- 47:00-3.7 Номер границы муниципального образования, сведения о которой внесены в ЕГРН
- 47:10-4.41 Номер границы населенного пункта, сведения о которой внесены в ЕГРН
- 47:12:0111001 Номер кадастрового квартала

Масштаб 1:2000

Подпись _____ Дата " 11 " марта 2022 г.

Место для оттиска печати (при наличии) лица,
составившего описание местоположения границ

**Текстовое описание местоположения границ населенных пунктов,
территориальных зон**

Прохождение границы		Описание прохождения границы
от точки	до точки	
1	2	3
1	2	-
2	3	-
3	4	-
4	5	-
5	6	-
6	7	-
7	8	-
8	9	-
9	10	-
10	11	-
11	12	-
12	13	-
13	14	-
14	15	-
15	16	-
16	17	-
17	18	-
18	19	-
19	20	-
20	21	-
21	22	-
22	23	-
23	1	-