



КОМИТЕТ ГРАДОСТРОИТЕЛЬНОЙ ПОЛИТИКИ
ЛЕНИНГРАДСКОЙ ОБЛАСТИ

ПРИКАЗ

от 24 ноября 2022 года № 182

**О внесении изменений в правила землепользования и застройки
муниципального образования Веревское сельское поселение
Гатчинского муниципального района Ленинградской области**

В соответствии со статьями 32 и 33 Градостроительного кодекса Российской Федерации, пунктом 1 части 2 статьи 1 областного закона от 7 июля 2014 года № 45-оз «О перераспределении полномочий в области градостроительной деятельности между органами государственной власти Ленинградской области и органами местного самоуправления Ленинградской области», пунктом 2.13 Положения о Комитете градостроительной политики Ленинградской области, утвержденного постановлением Правительства Ленинградской области от 9 сентября 2019 года № 421, приказываю:

внести в правила землепользования и застройки муниципального образования Веревское сельское поселение Гатчинского муниципального района Ленинградской области, утвержденные приказом Комитета градостроительной политики Ленинградской области от 09 февраля 2022 года № 10 (с изменениями), изменения согласно приложению к настоящему приказу.

Председатель комитета

И.Я. Кулаков

Приложение
к приказу Комитета
градостроительной политики
Ленинградской области
от 24 ноября 2022 года № 182

Изменения
в правила землепользования и застройки
муниципального образования Веревокское сельское поселение
Гатчинского муниципального района Ленинградской области

1. Из таблицы статьи 19 главы 2 исключить строку следующего содержания:

«

7	Н-7	Запретная зона
---	-----	----------------

».

2. Таблицу статьи 19 главы 2 дополнить строками следующего содержания:

«

9	Н-10	Водоохранная зона
10	Н-11	Прибрежная защитная полоса

».

3. Карту градостроительного зонирования изложить в новой редакции.

4. Внести изменения в приложение к Правилам землепользования и застройки муниципального образования Веревокское сельское поселение Гатчинского муниципального района Ленинградской области «Сведения о границах территориальных зон», в части описания местоположения границ территориальных зон ТЖ.2 «Зона застройки малоэтажными жилыми домами» и ТР.1 «Зона в границах территорий, занятых прудами, озерами, водохранилищами, пляжами, береговыми полосами водных объектов, скверами, парками общего пользования».

Приложение
к правилам землепользования и застройки
муниципального образования
Веревское сельское поселение
Гатчинского муниципального района
Ленинградской области

Сведения о границах территориальных зон
ТЖ.2, ТР.1

ОПИСАНИЕ МЕСТОПОЛОЖЕНИЯ ГРАНИЦ

Зона застройки малоэтажными жилыми домами

(наименование объекта, местоположение границ которого описано (далее - объект))

Раздел 1

Сведения об объекте

№ п/п	Характеристики объекта	Описание характеристик
1	2	3
1.	Местоположение объекта	Ленинградская область, район Гатчинский, сельское поселение Веревское
2.	Площадь объекта +/- величина погрешности определения площади (P +/- Дельта P)	751783 +/- 15173 м ²
3.	Иные характеристики объекта	-

Раздел 2

Сведения о местоположении границ объекта

1. Система координат -

2. Сведения о характерных точках границ объекта

Обозначение характерных точек границ	Координаты, м		Метод определения координат характерной точки	Средняя квадратическая погрешность положения характерной точки (Mt), м	Описание обозначения точки на местности (при наличии)
	X	Y			
1	2	3	4	5	6
-	-	-	-	-	-

3. Сведения о характерных точках части (частей) границы объекта

Обозначение характерных точек части границы	Координаты, м		Метод определения координат характерной точки	Средняя квадратическая погрешность положения характерной точки (Mt), м	Описание обозначения точки на местности (при наличии)
	X	Y			
1	2	3	4	5	6
-	-	-	-	-	-

Раздел 3

Сведения о местоположении измененных (уточненных) границ объекта

1. Система координат МСК 47 зона 2

2. Сведения о характерных точках границ объекта

Обозначение характерных точек границ	Существующие координаты, м		Измененные (уточненные) координаты, м		Метод определения координат характерной точки	Средняя квадратическая погрешность положения характерной точки (Mt), м	Описание обозначения точки на местности (при наличии)
	X	Y	X	Y			
1	2	3	4	5	6	7	8
1	-	-	399617.03	2206089.27	Картометрический метод	5.0	-
2	-	-	399583.66	2206099.49	Картометрический метод	5.0	-
3	-	-	399508.85	2206122.43	Картометрический метод	5.0	-
4	-	-	399508.57	2206090.36	Картометрический метод	5.0	-
5	-	-	399508.52	2206084.97	Картометрический метод	5.0	-
6	-	-	399465.48	2206082.93	Картометрический метод	5.0	-
7	-	-	399450.34	2206082.21	Картометрический метод	5.0	-
8	-	-	399443.58	2206081.89	Картометрический метод	5.0	-
9	-	-	399444.01	2206029.28	Картометрический метод	5.0	-
10	-	-	399432.53	2205987.79	Картометрический метод	5.0	-
11	-	-	399440.77	2205985.36	Картометрический метод	5.0	-
12	-	-	399432.00	2205904.19	Картометрический метод	5.0	-
13	-	-	399459.85	2205853.11	Картометрический метод	5.0	-
14	-	-	399473.06	2205860.34	Картометрический метод	5.0	-
15	-	-	399457.19	2205889.35	Картометрический метод	5.0	-
16	-	-	399448.06	2205906.08	Картометрический метод	5.0	-
17	-	-	399448.67	2205912.41	Картометрический метод	5.0	-
18	-	-	399516.13	2205949.33	Картометрический метод	5.0	-
19	-	-	399527.46	2205927.73	Картометрический метод	5.0	-
20	-	-	399620.85	2205978.62	Картометрический метод	5.0	-
21	-	-	399618.27	2205983.01	Картометрический метод	5.0	-
22	-	-	399619.16	2205983.51	Картометрический метод	5.0	-

2. Сведения о характерных точках границ объекта

Обозначение характерных точек границ	Существующие координаты, м		Измененные (уточненные) координаты, м		Метод определения координат характерной точки	Средняя квадратическая погрешность положения характерной точки (Mt), м	Описание обозначения точки на местности (при наличии)
	X	Y	X	Y			
1	2	3	4	5	6	7	8
23	-	-	399604.44	2206009.66	Картометрический метод	5.0	-
24	-	-	399648.03	2206034.17	Картометрический метод	5.0	-
25	-	-	399620.85	2206082.49	Картометрический метод	5.0	-
1	-	-	399617.03	2206089.27	Картометрический метод	5.0	-
26	-	-	399478.67	2206272.23	Картометрический метод	5.0	-
27	-	-	399469.12	2206266.78	Картометрический метод	5.0	-
28	-	-	399483.57	2206159.57	Картометрический метод	5.0	-
29	-	-	399498.08	2206143.29	Картометрический метод	5.0	-
30	-	-	399609.45	2206106.05	Картометрический метод	5.0	-
31	-	-	399700.10	2206151.10	Картометрический метод	5.0	-
32	-	-	399570.62	2206324.69	Картометрический метод	5.0	-
26	-	-	399478.67	2206272.23	Картометрический метод	5.0	-
33	-	-	399843.75	2206204.45	Картометрический метод	5.0	-
34	-	-	399717.74	2206135.50	Картометрический метод	5.0	-
35	-	-	399726.60	2206118.35	Картометрический метод	5.0	-
36	-	-	399755.15	2206063.31	Картометрический метод	5.0	-
37	-	-	399759.89	2206054.39	Картометрический метод	5.0	-
38	-	-	399771.24	2206060.57	Картометрический метод	5.0	-
39	-	-	399809.62	2206081.48	Картометрический метод	5.0	-
40	-	-	399982.38	2206175.61	Картометрический метод	5.0	-
41	-	-	400096.83	2206237.97	Картометрический метод	5.0	-
42	-	-	400108.14	2206244.13	Картометрический метод	5.0	-
43	-	-	400096.86	2206263.13	Картометрический метод	5.0	-
44	-	-	400066.85	2206315.95	Картометрический метод	5.0	-
45	-	-	400062.27	2206324.03	Картометрический метод	5.0	-

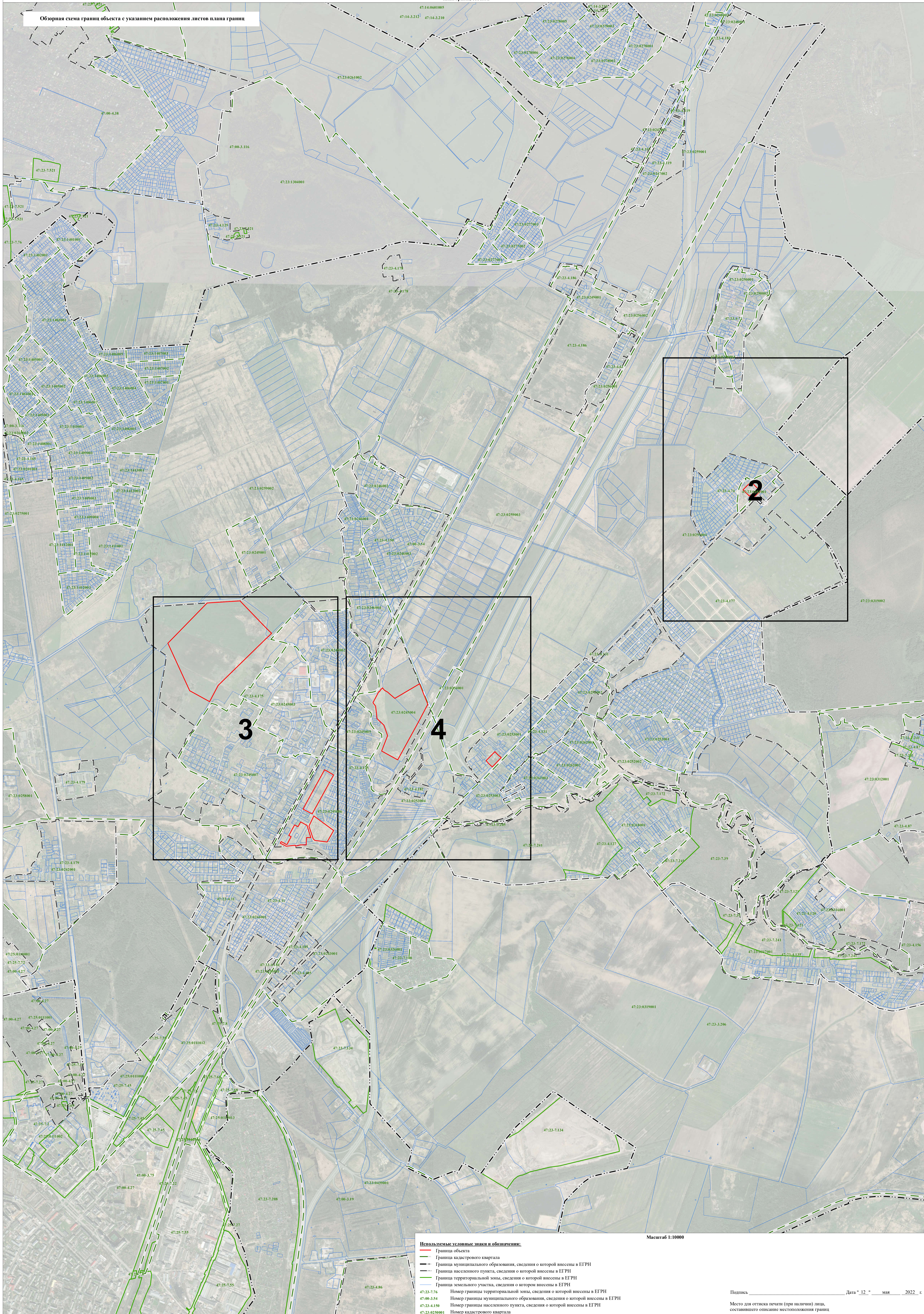
2. Сведения о характерных точках границ объекта

Обозначение характерных точек границ	Существующие координаты, м		Измененные (уточненные) координаты, м		Метод определения координат характерной точки	Средняя квадратическая погрешность положения характерной точки (Mt), м	Описание обозначения точки на местности (при наличии)
	X	Y	X	Y			
1	2	3	4	5	6	7	8
33	-	-	399843.75	2206204.45	Картометрический метод	5.0	-
46	-	-	400215.95	2207808.28	Картометрический метод	5.0	-
47	-	-	400133.72	2207728.85	Картометрический метод	5.0	-
48	-	-	400167.00	2207692.78	Картометрический метод	5.0	-
49	-	-	400189.11	2207674.35	Картометрический метод	5.0	-
50	-	-	400269.56	2207751.44	Картометрический метод	5.0	-
51	-	-	400267.60	2207753.36	Картометрический метод	5.0	-
52	-	-	400259.98	2207758.73	Картометрический метод	5.0	-
53	-	-	400236.26	2207782.57	Картометрический метод	5.0	-
46	-	-	400215.95	2207808.28	Картометрический метод	5.0	-
54	-	-	400855.78	2207089.91	Картометрический метод	5.0	-
55	-	-	400686.27	2207158.28	Картометрический метод	5.0	-
56	-	-	400529.22	2207075.16	Картометрический метод	5.0	-
57	-	-	400196.49	2206892.22	Картометрический метод	5.0	-
58	-	-	400273.57	2206749.66	Картометрический метод	5.0	-
59	-	-	400409.85	2206802.34	Картометрический метод	5.0	-
60	-	-	400439.32	2206792.17	Картометрический метод	5.0	-
61	-	-	400502.11	2206770.51	Картометрический метод	5.0	-
62	-	-	400560.41	2206709.82	Картометрический метод	5.0	-
63	-	-	400634.13	2206699.97	Картометрический метод	5.0	-
64	-	-	400671.09	2206695.04	Картометрический метод	5.0	-
65	-	-	400695.85	2206677.68	Картометрический метод	5.0	-
66	-	-	400702.18	2206674.19	Картометрический метод	5.0	-
67	-	-	400798.75	2206724.03	Картометрический метод	5.0	-
68	-	-	400796.82	2206729.78	Картометрический метод	5.0	-

2. Сведения о характерных точках границ объекта

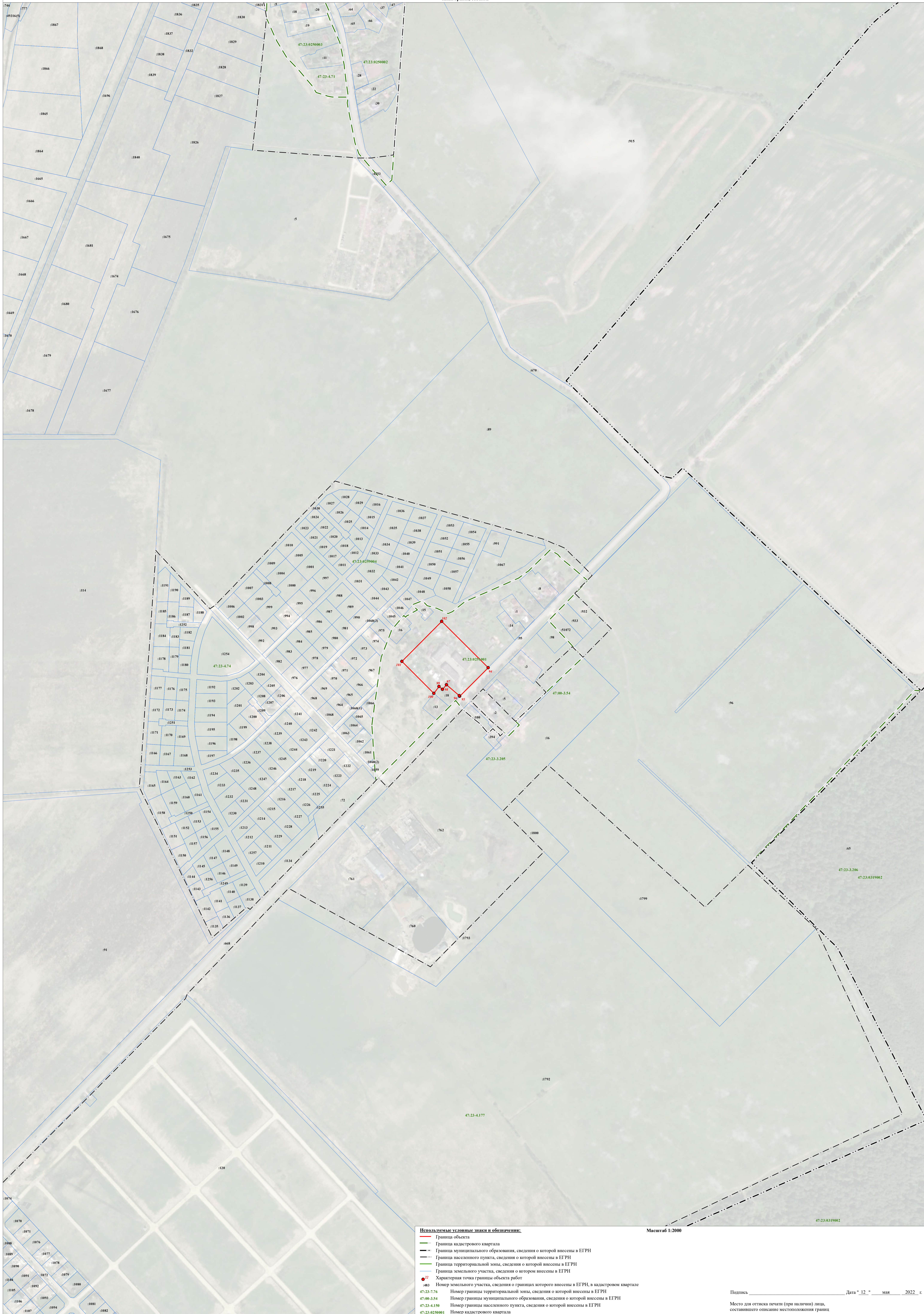
Обозначение характерных точек границ	Существующие координаты, м		Измененные (уточненные) координаты, м		Метод определения координат характерной точки	Средняя квадратическая погрешность положения характерной точки (Mt), м	Описание обозначения точки на местности (при наличии)
	X	Y	X	Y			
1	2	3	4	5	6	7	8
69	-	-	400816.42	2206741.74	Картометрический метод	5.0	-
70	-	-	400827.14	2206752.48	Картометрический метод	5.0	-
71	-	-	400832.19	2206755.84	Картометрический метод	5.0	-
72	-	-	400812.06	2206772.90	Картометрический метод	5.0	-
73	-	-	400804.28	2206786.51	Картометрический метод	5.0	-
74	-	-	400795.06	2206802.62	Картометрический метод	5.0	-
75	-	-	400780.92	2206819.25	Картометрический метод	5.0	-
76	-	-	400740.07	2206867.33	Картометрический метод	5.0	-
77	-	-	400868.65	2207084.81	Картометрический метод	5.0	-
78	-	-	400864.13	2207086.65	Картометрический метод	5.0	-
79	-	-	400860.41	2207088.07	Картометрический метод	5.0	-
54	-	-	400855.78	2207089.91	Картометрический метод	5.0	-
80	-	-	401356.55	2205733.42	Картометрический метод	5.0	-
81	-	-	401356.53	2205733.44	Картометрический метод	5.0	-
82	-	-	401356.55	2205733.44	Картометрический метод	5.0	-
83	-	-	401314.75	2205775.38	Картометрический метод	5.0	-
84	-	-	401286.56	2205747.15	Картометрический метод	5.0	-
85	-	-	401286.86	2205746.54	Картометрический метод	5.0	-
86	-	-	401286.55	2205747.15	Картометрический метод	5.0	-
87	-	-	401269.94	2205729.04	Картометрический метод	5.0	-
88	-	-	400855.30	2205304.43	Картометрический метод	5.0	-
89	-	-	400711.45	2205227.29	Картометрический метод	5.0	-
90	-	-	400807.59	2205051.90	Картометрический метод	5.0	-
91	-	-	401226.49	2204857.80	Картометрический метод	5.0	-
92	-	-	401582.62	2205204.63	Картометрический метод	5.0	-

Обзорная схема границ объекта с указанием расположения листов плана границ



- Используются условные знаки и обозначения:**
- Граница объекта
 - Граница кадастрового квартала
 - Граница муниципального образования, сведения о которой внесены в ЕГРН
 - Граница населенного пункта, сведения о которой внесены в ЕГРН
 - Граница территориальной зоны, сведения о которой внесены в ЕГРН
 - Граница земельного участка, сведения о котором внесены в ЕГРН
 - 47:23-7.76 Номер границы территориальной зоны, сведения о которой внесены в ЕГРН
 - 47:00-3.54 Номер границы муниципального образования, сведения о которой внесены в ЕГРН
 - 47:23-4.150 Номер границы населенного пункта, сведения о которой внесены в ЕГРН
 - 47:23:0250001 Номер кадастрового квартала

Масштаб 1:10000



Используемые условные знаки и обозначения:

- Граница объекта
- Граница кадастрового квартала
- - - Граница муниципального образования, сведения о которой внесены в ЕГРН
- · - · - Граница населенного пункта, сведения о которой внесены в ЕГРН
- · - · - Граница территориальной зоны, сведения о которой внесены в ЕГРН
- Граница земельного участка, сведения о котором внесены в ЕГРН
- Характерная точка границы объекта работ
- 883 Номер земельного участка, сведения о границах которого внесены в ЕГРН, в кадастровом квартале
- 47:23-7.76 Номер границы территориальной зоны, сведения о которой внесены в ЕГРН
- 47:00-3.54 Номер границы муниципального образования, сведения о которой внесены в ЕГРН
- 47:23-4.150 Номер границы населенного пункта, сведения о которой внесены в ЕГРН
- 47:23:0250001 Номер кадастрового квартала

Масштаб 1:2000

Подпись _____ Дата " 12 " мая 2022 г.
Место для оттиска печати (при наличии) лица, составившего описание местоположения границ



Используемые условные знаки и обозначения:

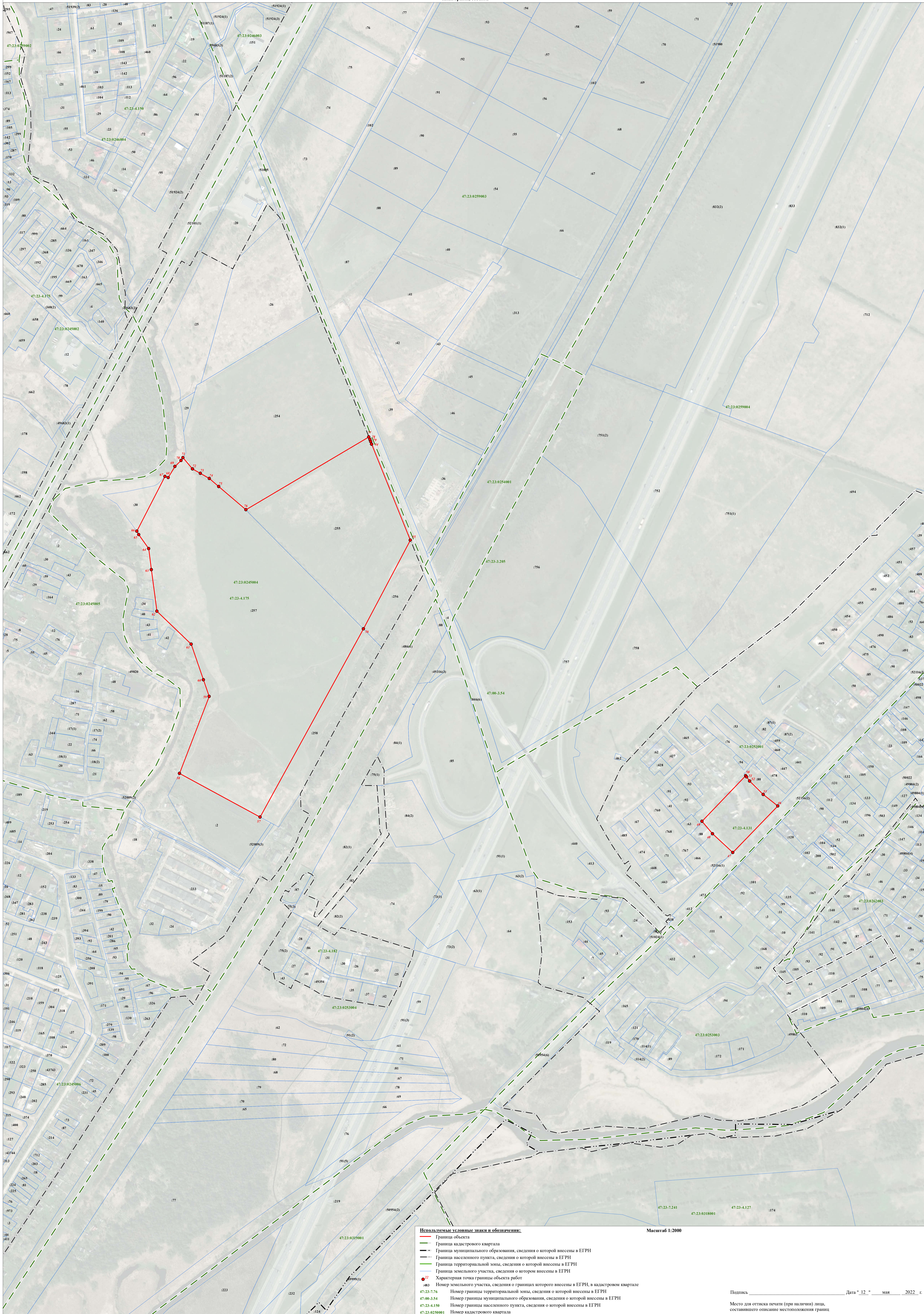
- Граница объекта
- Граница кадастрового квартала
- Граница муниципального образования, сведения о которой внесены в ЕГРН
- Граница населенного пункта, сведения о которой внесены в ЕГРН
- Граница территориальной зоны, сведения о которой внесены в ЕГРН
- Граница земельного участка, сведения о которой внесены в ЕГРН
- 8? Характерная точка границы объекта

883 Номер земельного участка, сведения о границах которого внесены в ЕГРН, в кадастровом квартале
47:23-7.76 Номер границы территориальной зоны, сведения о которой внесены в ЕГРН
47:00-3.54 Номер границы муниципального образования, сведения о которой внесены в ЕГРН
47:23-4.150 Номер границы населенного пункта, сведения о которой внесены в ЕГРН
47:23-0250001 Номер кадастрового квартала

Масштаб 1:2000

Полдень _____ Дата " 12 " _____ мая 2022 г.

Место для оттиска печати (при наличии) лица, составившего описание местоположения границ



Используемые условные знаки и обозначения:

- Граница объекта
- - - Граница кадастрового квартала
- - - Граница муниципального образования, сведения о которой внесены в ЕГРН
- - - Граница населенного пункта, сведения о которой внесены в ЕГРН
- - - Граница территориальной зоны, сведения о которой внесены в ЕГРН
- - - Граница земельного участка, сведения о котором внесены в ЕГРН
- Характерная точка границы объекта работ
- 83 Номер земельного участка, сведения о границах которого внесены в ЕГРН, в кадастровом квартале
- 47-23-7.76 Номер границы территориальной зоны, сведения о которой внесены в ЕГРН
- 47-00-3.54 Номер границы муниципального образования, сведения о которой внесены в ЕГРН
- 47-23-4.150 Номер границы населенного пункта, сведения о которой внесены в ЕГРН
- 47-23-0250001 Номер кадастрового квартала

Масштаб 1:2000

**Текстовое описание местоположения границ населенных пунктов,
территориальных зон**

Прохождение границы		Описание прохождения границы
от точки	до точки	
1	2	3
1	2	-
2	3	-
3	4	-
4	5	-
5	6	-
6	7	-
7	8	-
8	9	-
9	10	-
10	11	-
11	12	-
12	13	-
13	14	-
14	15	-
15	16	-
16	17	-
17	18	-
18	19	-
19	20	-
20	21	-
21	22	-
22	23	-
23	24	-
24	25	-
25	1	-
26	27	-
27	28	-
28	29	-
29	30	-
30	31	-
31	32	-
32	26	-
33	34	-
34	35	-
35	36	-
36	37	-
37	38	-

**Текстовое описание местоположения границ населенных пунктов,
территориальных зон**

Прохождение границы		Описание прохождения границы
от точки	до точки	
1	2	3
38	39	-
39	40	-
40	41	-
41	42	-
42	43	-
43	44	-
44	45	-
45	33	-
46	47	-
47	48	-
48	49	-
49	50	-
50	51	-
51	52	-
52	53	-
53	46	-
54	55	-
55	56	-
56	57	-
57	58	-
58	59	-
59	60	-
60	61	-
61	62	-
62	63	-
63	64	-
64	65	-
65	66	-
66	67	-
67	68	-
68	69	-
69	70	-
70	71	-
71	72	-
72	73	-
73	74	-
74	75	-

**Текстовое описание местоположения границ населенных пунктов,
территориальных зон**

Прохождение границы		Описание прохождения границы
от точки	до точки	
1	2	3
75	76	-
76	77	-
77	78	-
78	79	-
79	54	-
80	81	-
81	82	-
82	83	-
83	84	-
84	85	-
85	86	-
86	87	-
87	88	-
88	89	-
89	90	-
90	91	-
91	92	-
92	93	-
93	80	-
94	95	-
95	96	-
96	97	-
97	98	-
98	99	-
99	100	-
100	101	-
101	102	-
102	94	-

ОПИСАНИЕ МЕСТОПОЛОЖЕНИЯ ГРАНИЦ

Зона в границах территорий, занятых прудами, озерами, водохранилищами, пляжами, береговыми полосами водных объектов, скверами, парками общего пользования

(наименование объекта, местоположение границ которого описано (далее - объект))

Раздел 1

Сведения об объекте

№ п/п	Характеристики объекта	Описание характеристик
1	2	3
1.	Местоположение объекта	Ленинградская область, район Гатчинский, сельское поселение Веревское
2.	Площадь объекта +/- величина погрешности определения площади (Р +/- Дельта Р)	215743 +/- 8128 м ²
3.	Иные характеристики объекта	-

Раздел 2

Сведения о местоположении границ объекта

1. Система координат -

2. Сведения о характерных точках границ объекта

Обозначение характерных точек границ	Координаты, м		Метод определения координат характерной точки	Средняя квадратическая погрешность положения характерной точки (Mt), м	Описание обозначения точки на местности (при наличии)
	X	Y			
1	2	3	4	5	6
-	-	-	-	-	-

3. Сведения о характерных точках части (частей) границы объекта

Обозначение характерных точек части границы	Координаты, м		Метод определения координат характерной точки	Средняя квадратическая погрешность положения характерной точки (Mt), м	Описание обозначения точки на местности (при наличии)
	X	Y			
1	2	3	4	5	6
-	-	-	-	-	-

Раздел 3

Сведения о местоположении измененных (уточненных) границ объекта

1. Система координат МСК 47 зона 2

2. Сведения о характерных точках границ объекта

Обозначение характерных точек границ	Существующие координаты, м		Измененные (уточненные) координаты, м		Метод определения координат характерной точки	Средняя квадратическая погрешность положения характерной точки (Mt), м	Описание обозначения точки на местности (при наличии)
	X	Y	X	Y			
1	2	3	4	5	6	7	8
1	-	-	399999.27	2206076.54	Картометрический метод	5.0	-
2	-	-	399955.88	2206052.88	Картометрический метод	5.0	-
3	-	-	399973.52	2206021.19	Картометрический метод	5.0	-
4	-	-	399972.38	2206009.67	Картометрический метод	5.0	-
5	-	-	399953.47	2205991.84	Картометрический метод	5.0	-
6	-	-	399928.02	2205977.92	Картометрический метод	5.0	-
7	-	-	399914.58	2205995.94	Картометрический метод	5.0	-
8	-	-	399903.79	2206013.64	Картометрический метод	5.0	-
9	-	-	399898.82	2206021.75	Картометрический метод	5.0	-
10	-	-	399868.55	2206005.23	Картометрический метод	5.0	-
11	-	-	399855.26	2205997.97	Картометрический метод	5.0	-
12	-	-	399859.39	2205989.44	Картометрический метод	5.0	-
13	-	-	399873.31	2205996.68	Картометрический метод	5.0	-
14	-	-	399879.92	2205993.14	Картометрический метод	5.0	-
15	-	-	399881.23	2205990.80	Картометрический метод	5.0	-
16	-	-	399885.04	2205975.09	Картометрический метод	5.0	-
17	-	-	399889.21	2205955.25	Картометрический метод	5.0	-
18	-	-	399907.89	2205920.91	Картометрический метод	5.0	-
19	-	-	399962.40	2205950.73	Картометрический метод	5.0	-
20	-	-	400043.75	2205995.22	Картометрический метод	5.0	-
1	-	-	399999.27	2206076.54	Картометрический метод	5.0	-
21	-	-	400192.13	2206681.27	Картометрический метод	5.0	-

2. Сведения о характерных точках границ объекта

Обозначение характерных точек границ	Существующие координаты, м		Измененные (уточненные) координаты, м		Метод определения координат характерной точки	Средняя квадратическая погрешность положения характерной точки (Mt), м	Описание обозначения точки на местности (при наличии)
	X	Y	X	Y			
1	2	3	4	5	6	7	8
22	-	-	400188.00	2206683.68	Картометрический метод	5.0	-
23	-	-	400202.79	2206660.29	Картометрический метод	5.0	-
24	-	-	400208.76	2206662.16	Картометрический метод	5.0	-
25	-	-	400210.24	2206662.01	Картометрический метод	5.0	-
26	-	-	400213.85	2206662.62	Картометрический метод	5.0	-
27	-	-	400217.11	2206664.18	Картометрический метод	5.0	-
28	-	-	400220.27	2206665.97	Картометрический метод	5.0	-
29	-	-	400223.49	2206667.24	Картометрический метод	5.0	-
30	-	-	400221.92	2206670.22	Картометрический метод	5.0	-
31	-	-	400219.40	2206673.38	Картометрический метод	5.0	-
32	-	-	400215.95	2206676.96	Картометрический метод	5.0	-
33	-	-	400212.91	2206679.50	Картометрический метод	5.0	-
34	-	-	400209.97	2206681.30	Картометрический метод	5.0	-
35	-	-	400207.18	2206682.96	Картометрический метод	5.0	-
36	-	-	400197.20	2206679.56	Картометрический метод	5.0	-
21	-	-	400192.13	2206681.27	Картометрический метод	5.0	-
37	-	-	399982.38	2206175.61	Картометрический метод	5.0	-
38	-	-	399809.62	2206081.48	Картометрический метод	5.0	-
39	-	-	399831.90	2206041.60	Картометрический метод	5.0	-
40	-	-	399889.96	2206071.65	Картометрический метод	5.0	-
41	-	-	399977.97	2206117.35	Картометрический метод	5.0	-
42	-	-	400145.34	2206204.14	Картометрический метод	5.0	-
43	-	-	400233.86	2206250.14	Картометрический метод	5.0	-
44	-	-	400303.47	2206286.17	Картометрический метод	5.0	-
45	-	-	400304.69	2206294.82	Картометрический метод	5.0	-

2. Сведения о характерных точках границ объекта

Обозначение характерных точек границ	Существующие координаты, м		Измененные (уточненные) координаты, м		Метод определения координат характерной точки	Средняя квадратическая погрешность положения характерной точки (Mt), м	Описание обозначения точки на местности (при наличии)
	X	Y	X	Y			
1	2	3	4	5	6	7	8
46	-	-	400279.38	2206282.41	Картометрический метод	5.0	-
47	-	-	400239.43	2206271.15	Картометрический метод	5.0	-
48	-	-	400211.62	2206257.81	Картометрический метод	5.0	-
49	-	-	400208.98	2206256.55	Картометрический метод	5.0	-
50	-	-	400184.42	2206244.92	Картометрический метод	5.0	-
51	-	-	400158.49	2206232.53	Картометрический метод	5.0	-
52	-	-	400154.63	2206230.69	Картометрический метод	5.0	-
53	-	-	400150.07	2206228.61	Картометрический метод	5.0	-
54	-	-	400124.33	2206216.85	Картометрический метод	5.0	-
55	-	-	400109.62	2206241.62	Картометрический метод	5.0	-
56	-	-	400108.13	2206244.12	Картометрический метод	5.0	-
57	-	-	400096.83	2206237.97	Картометрический метод	5.0	-
37	-	-	399982.38	2206175.61	Картометрический метод	5.0	-
58	-	-	399838.38	2206038.19	Картометрический метод	5.0	-
59	-	-	399837.87	2206037.91	Картометрический метод	5.0	-
60	-	-	399844.28	2206026.16	Картометрический метод	5.0	-
61	-	-	399936.78	2206076.64	Картометрический метод	5.0	-
62	-	-	400173.27	2206205.60	Картометрический метод	5.0	-
63	-	-	400314.75	2206283.44	Картометрический метод	5.0	-
64	-	-	400310.57	2206290.23	Картометрический метод	5.0	-
65	-	-	400310.16	2206290.64	Картометрический метод	5.0	-
66	-	-	400308.97	2206282.27	Картометрический метод	5.0	-
67	-	-	400236.63	2206244.82	Картометрический метод	5.0	-
68	-	-	400148.10	2206198.82	Картометрический метод	5.0	-
69	-	-	400088.32	2206167.69	Картометрический метод	5.0	-

2. Сведения о характерных точках границ объекта

Обозначение характерных точек границ	Существующие координаты, м		Измененные (уточненные) координаты, м		Метод определения координат характерной точки	Средняя квадратическая погрешность положения характерной точки (Mt), м	Описание обозначения точки на местности (при наличии)
	X	Y	X	Y			
1	2	3	4	5	6	7	8
70	-	-	399980.73	2206112.02	Картометрический метод	5.0	-
71	-	-	399892.72	2206066.32	Картометрический метод	5.0	-
58	-	-	399838.38	2206038.19	Картометрический метод	5.0	-
72	-	-	400370.23	2206278.90	Картометрический метод	5.0	-
73	-	-	400352.05	2206268.97	Картометрический метод	5.0	-
74	-	-	400359.42	2206255.81	Картометрический метод	5.0	-
75	-	-	400346.33	2206248.42	Картометрический метод	5.0	-
76	-	-	400332.00	2206241.90	Картометрический метод	5.0	-
77	-	-	400304.99	2206236.72	Картометрический метод	5.0	-
78	-	-	400298.39	2206232.68	Картометрический метод	5.0	-
79	-	-	400292.36	2206229.01	Картометрический метод	5.0	-
80	-	-	400288.80	2206234.45	Картометрический метод	5.0	-
81	-	-	400212.20	2206192.66	Картометрический метод	5.0	-
82	-	-	400205.48	2206188.99	Картометрический метод	5.0	-
83	-	-	400233.81	2206137.20	Картометрический метод	5.0	-
84	-	-	400401.07	2206222.51	Картометрический метод	5.0	-
72	-	-	400370.23	2206278.90	Картометрический метод	5.0	-
85	-	-	400234.26	2206728.94	Картометрический метод	5.0	-
86	-	-	400183.55	2206700.48	Картометрический метод	5.0	-
87	-	-	400186.98	2206693.53	Картометрический метод	5.0	-
88	-	-	400188.55	2206691.56	Картометрический метод	5.0	-
89	-	-	400191.67	2206688.49	Картометрический метод	5.0	-
90	-	-	400194.63	2206686.76	Картометрический метод	5.0	-
91	-	-	400197.19	2206685.90	Картометрический метод	5.0	-
92	-	-	400207.86	2206689.53	Картометрический метод	5.0	-

2. Сведения о характерных точках границ объекта

Обозначение характерных точек границ	Существующие координаты, м		Измененные (уточненные) координаты, м		Метод определения координат характерной точки	Средняя квадратическая погрешность положения характерной точки (Mt), м	Описание обозначения точки на местности (при наличии)
	X	Y	X	Y			
1	2	3	4	5	6	7	8
93	-	-	400213.08	2206686.44	Картометрический метод	5.0	-
94	-	-	400216.42	2206684.38	Картометрический метод	5.0	-
95	-	-	400220.04	2206681.36	Картометрический метод	5.0	-
96	-	-	400223.92	2206677.34	Картометрический метод	5.0	-
97	-	-	400226.97	2206673.51	Картометрический метод	5.0	-
98	-	-	400228.28	2206671.01	Картометрический метод	5.0	-
99	-	-	400238.43	2206677.99	Картометрический метод	5.0	-
100	-	-	400240.68	2206680.36	Картометрический метод	5.0	-
101	-	-	400247.37	2206686.97	Картометрический метод	5.0	-
102	-	-	400252.98	2206692.59	Картометрический метод	5.0	-
103	-	-	400256.33	2206695.99	Картометрический метод	5.0	-
104	-	-	400263.25	2206702.59	Картометрический метод	5.0	-
105	-	-	400269.69	2206707.36	Картометрический метод	5.0	-
106	-	-	400275.77	2206711.46	Картометрический метод	5.0	-
107	-	-	400282.75	2206715.59	Картометрический метод	5.0	-
108	-	-	400288.90	2206718.52	Картометрический метод	5.0	-
109	-	-	400299.80	2206723.69	Картометрический метод	5.0	-
110	-	-	400305.30	2206725.81	Картометрический метод	5.0	-
111	-	-	400316.23	2206730.43	Картометрический метод	5.0	-
112	-	-	400320.39	2206733.93	Картометрический метод	5.0	-
113	-	-	400324.13	2206736.75	Картометрический метод	5.0	-
114	-	-	400326.01	2206737.92	Картометрический метод	5.0	-
115	-	-	400330.39	2206739.04	Картометрический метод	5.0	-
116	-	-	400333.85	2206739.95	Картометрический метод	5.0	-
117	-	-	400342.05	2206741.02	Картометрический метод	5.0	-

2. Сведения о характерных точках границ объекта

Обозначение характерных точек границ	Существующие координаты, м		Измененные (уточненные) координаты, м		Метод определения координат характерной точки	Средняя квадратическая погрешность положения характерной точки (Mt), м	Описание обозначения точки на местности (при наличии)
	X	Y	X	Y			
1	2	3	4	5	6	7	8
118	-	-	400348.66	2206743.43	Картометрический метод	5.0	-
119	-	-	400356.08	2206746.13	Картометрический метод	5.0	-
120	-	-	400363.48	2206748.33	Картометрический метод	5.0	-
121	-	-	400371.17	2206752.48	Картометрический метод	5.0	-
122	-	-	400376.16	2206754.78	Картометрический метод	5.0	-
123	-	-	400378.43	2206755.91	Картометрический метод	5.0	-
124	-	-	400381.74	2206755.78	Картометрический метод	5.0	-
125	-	-	400389.53	2206758.62	Картометрический метод	5.0	-
126	-	-	400395.23	2206760.97	Картометрический метод	5.0	-
127	-	-	400401.30	2206763.60	Картометрический метод	5.0	-
128	-	-	400405.61	2206765.03	Картометрический метод	5.0	-
129	-	-	400409.27	2206766.68	Картометрический метод	5.0	-
130	-	-	400413.17	2206767.45	Картометрический метод	5.0	-
131	-	-	400416.67	2206768.14	Картометрический метод	5.0	-
132	-	-	400423.99	2206767.61	Картометрический метод	5.0	-
133	-	-	400428.35	2206766.78	Картометрический метод	5.0	-
134	-	-	400430.24	2206765.85	Картометрический метод	5.0	-
135	-	-	400439.32	2206792.17	Картометрический метод	5.0	-
136	-	-	400409.85	2206802.34	Картометрический метод	5.0	-
137	-	-	400273.57	2206749.66	Картометрический метод	5.0	-
85	-	-	400234.26	2206728.94	Картометрический метод	5.0	-
138	-	-	400349.13	2205432.80	Картометрический метод	5.0	-
139	-	-	400324.83	2205350.16	Картометрический метод	5.0	-
140	-	-	400470.08	2205083.06	Картометрический метод	5.0	-
141	-	-	400495.95	2205096.06	Картометрический метод	5.0	-

2. Сведения о характерных точках границ объекта

Обозначение характерных точек границ	Существующие координаты, м		Измененные (уточненные) координаты, м		Метод определения координат характерной точки	Средняя квадратическая погрешность положения характерной точки (Mt), м	Описание обозначения точки на местности (при наличии)
	X	Y	X	Y			
1	2	3	4	5	6	7	8
142	-	-	400547.89	2205123.55	Картометрический метод	5.0	-
143	-	-	400405.83	2205384.56	Картометрический метод	5.0	-
144	-	-	400397.96	2205384.36	Картометрический метод	5.0	-
145	-	-	400366.98	2205379.74	Картометрический метод	5.0	-
138	-	-	400349.13	2205432.80	Картометрический метод	5.0	-
146	-	-	400591.92	2205805.01	Картометрический метод	5.0	-
147	-	-	400444.49	2205724.84	Картометрический метод	5.0	-
148	-	-	400490.50	2205640.23	Картометрический метод	5.0	-
149	-	-	400633.54	2205718.47	Картометрический метод	5.0	-
150	-	-	400607.41	2205772.47	Картометрический метод	5.0	-
146	-	-	400591.92	2205805.01	Картометрический метод	5.0	-
151	-	-	400794.09	2206634.89	Картометрический метод	5.0	-
152	-	-	400792.01	2206624.96	Картометрический метод	5.0	-
153	-	-	400791.25	2206616.81	Картометрический метод	5.0	-
154	-	-	400791.84	2206609.02	Картометрический метод	5.0	-
155	-	-	400792.95	2206604.37	Картометрический метод	5.0	-
156	-	-	400792.85	2206604.18	Картометрический метод	5.0	-
157	-	-	400792.82	2206603.73	Картометрический метод	5.0	-
158	-	-	400793.63	2206599.66	Картометрический метод	5.0	-
159	-	-	400792.31	2206593.00	Картометрический метод	5.0	-
160	-	-	400790.19	2206586.60	Картометрический метод	5.0	-
161	-	-	400788.94	2206580.21	Картометрический метод	5.0	-
162	-	-	400788.06	2206574.44	Картометрический метод	5.0	-
163	-	-	400786.08	2206566.17	Картометрический метод	5.0	-
164	-	-	400784.16	2206558.78	Картометрический метод	5.0	-

2. Сведения о характерных точках границ объекта

Обозначение характерных точек границ	Существующие координаты, м		Измененные (уточненные) координаты, м		Метод определения координат характерной точки	Средняя квадратическая погрешность положения характерной точки (Mt), м	Описание обозначения точки на местности (при наличии)
	X	Y	X	Y			
1	2	3	4	5	6	7	8
165	-	-	400784.04	2206551.50	Картометрический метод	5.0	-
166	-	-	400786.84	2206546.85	Картометрический метод	5.0	-
167	-	-	400789.14	2206542.17	Картометрический метод	5.0	-
168	-	-	400788.92	2206541.53	Картометрический метод	5.0	-
169	-	-	401063.74	2206690.50	Картометрический метод	5.0	-
170	-	-	401064.26	2206690.79	Картометрический метод	5.0	-
171	-	-	401063.38	2206692.25	Картометрический метод	5.0	-
172	-	-	401059.67	2206697.44	Картометрический метод	5.0	-
173	-	-	401055.68	2206697.49	Картометрический метод	5.0	-
174	-	-	401047.06	2206695.55	Картометрический метод	5.0	-
175	-	-	401037.79	2206694.10	Картометрический метод	5.0	-
176	-	-	401034.45	2206695.82	Картометрический метод	5.0	-
177	-	-	401031.19	2206697.49	Картометрический метод	5.0	-
178	-	-	401023.77	2206702.60	Картометрический метод	5.0	-
179	-	-	401013.57	2206701.92	Картометрический метод	5.0	-
180	-	-	400990.90	2206709.35	Картометрический метод	5.0	-
181	-	-	400979.94	2206711.81	Картометрический метод	5.0	-
182	-	-	400954.71	2206722.05	Картометрический метод	5.0	-
183	-	-	400943.76	2206723.94	Картометрический метод	5.0	-
184	-	-	400928.56	2206724.53	Картометрический метод	5.0	-
185	-	-	400914.52	2206728.41	Картометрический метод	5.0	-
186	-	-	400905.78	2206727.99	Картометрический метод	5.0	-
187	-	-	400898.48	2206729.35	Картометрический метод	5.0	-
188	-	-	400887.90	2206731.05	Картометрический метод	5.0	-
189	-	-	400878.94	2206730.82	Картометрический метод	5.0	-

2. Сведения о характерных точках границ объекта

Обозначение характерных точек границ	Существующие координаты, м		Измененные (уточненные) координаты, м		Метод определения координат характерной точки	Средняя квадратическая погрешность положения характерной точки (Mt), м	Описание обозначения точки на местности (при наличии)
	X	Y	X	Y			
1	2	3	4	5	6	7	8
190	-	-	400871.56	2206730.71	Картометрический метод	5.0	-
191	-	-	400869.03	2206730.67	Картометрический метод	5.0	-
192	-	-	400855.88	2206733.40	Картометрический метод	5.0	-
193	-	-	400845.79	2206733.76	Картометрический метод	5.0	-
194	-	-	400840.26	2206731.33	Картометрический метод	5.0	-
195	-	-	400840.17	2206731.25	Картометрический метод	5.0	-
196	-	-	400835.55	2206726.99	Картометрический метод	5.0	-
197	-	-	400831.44	2206722.66	Картометрический метод	5.0	-
198	-	-	400828.19	2206718.38	Картометрический метод	5.0	-
199	-	-	400824.63	2206714.57	Картометрический метод	5.0	-
200	-	-	400818.26	2206709.82	Картометрический метод	5.0	-
201	-	-	400814.35	2206706.36	Картометрический метод	5.0	-
202	-	-	400811.11	2206702.82	Картометрический метод	5.0	-
203	-	-	400808.79	2206698.69	Картометрический метод	5.0	-
204	-	-	400806.58	2206693.03	Картометрический метод	5.0	-
205	-	-	400805.57	2206682.91	Картометрический метод	5.0	-
206	-	-	400800.88	2206663.65	Картометрический метод	5.0	-
207	-	-	400796.61	2206645.46	Картометрический метод	5.0	-
151	-	-	400794.09	2206634.89	Картометрический метод	5.0	-
208	-	-	401192.89	2206793.59	Картометрический метод	5.0	-
209	-	-	401038.54	2206717.80	Картометрический метод	5.0	-
210	-	-	400952.28	2206750.38	Картометрический метод	5.0	-
211	-	-	400940.18	2206751.48	Картометрический метод	5.0	-
212	-	-	400931.84	2206750.55	Картометрический метод	5.0	-
213	-	-	400915.44	2206753.90	Картометрический метод	5.0	-

2. Сведения о характерных точках границ объекта

Обозначение характерных точек границ	Существующие координаты, м		Измененные (уточненные) координаты, м		Метод определения координат характерной точки	Средняя квадратическая погрешность положения характерной точки (Mt), м	Описание обозначения точки на местности (при наличии)
	X	Y	X	Y			
1	2	3	4	5	6	7	8
214	-	-	400877.96	2206756.93	Картометрический метод	5.0	-
215	-	-	400862.49	2206758.80	Картометрический метод	5.0	-
216	-	-	400840.37	2206761.29	Картометрический метод	5.0	-
217	-	-	400836.53	2206758.76	Картометрический метод	5.0	-
218	-	-	400832.19	2206755.84	Картометрический метод	5.0	-
219	-	-	400827.14	2206752.48	Картометрический метод	5.0	-
220	-	-	400816.42	2206741.74	Картометрический метод	5.0	-
221	-	-	400796.82	2206729.78	Картометрический метод	5.0	-
222	-	-	400798.75	2206724.03	Картометрический метод	5.0	-
223	-	-	400702.18	2206674.19	Картометрический метод	5.0	-
224	-	-	400695.85	2206677.68	Картометрический метод	5.0	-
225	-	-	400671.09	2206695.04	Картометрический метод	5.0	-
226	-	-	400634.13	2206699.97	Картометрический метод	5.0	-
227	-	-	400632.26	2206667.77	Картометрический метод	5.0	-
228	-	-	400634.93	2206665.92	Картометрический метод	5.0	-
229	-	-	400638.20	2206662.58	Картометрический метод	5.0	-
230	-	-	400639.61	2206658.10	Картометрический метод	5.0	-
231	-	-	400643.02	2206652.51	Картометрический метод	5.0	-
232	-	-	400644.35	2206647.40	Картометрический метод	5.0	-
233	-	-	400647.07	2206640.74	Картометрический метод	5.0	-
234	-	-	400648.47	2206635.99	Картометрический метод	5.0	-
235	-	-	400650.71	2206634.26	Картометрический метод	5.0	-
236	-	-	400652.48	2206631.84	Картометрический метод	5.0	-
237	-	-	400653.33	2206629.05	Картометрический метод	5.0	-
238	-	-	400653.54	2206625.93	Картометрический метод	5.0	-

2. Сведения о характерных точках границ объекта

Обозначение характерных точек границ	Существующие координаты, м		Измененные (уточненные) координаты, м		Метод определения координат характерной точки	Средняя квадратическая погрешность положения характерной точки (Mt), м	Описание обозначения точки на местности (при наличии)
	X	Y	X	Y			
1	2	3	4	5	6	7	8
239	-	-	400653.80	2206621.48	Картометрический метод	5.0	-
240	-	-	400654.61	2206619.05	Картометрический метод	5.0	-
241	-	-	400656.31	2206616.97	Картометрический метод	5.0	-
242	-	-	400660.33	2206614.96	Картометрический метод	5.0	-
243	-	-	400663.36	2206612.37	Картометрический метод	5.0	-
244	-	-	400665.22	2206610.77	Картометрический метод	5.0	-
245	-	-	400669.89	2206608.82	Картометрический метод	5.0	-
246	-	-	400675.12	2206605.35	Картометрический метод	5.0	-
247	-	-	400678.74	2206601.68	Картометрический метод	5.0	-
248	-	-	400682.62	2206596.10	Картометрический метод	5.0	-
249	-	-	400687.08	2206590.77	Картометрический метод	5.0	-
250	-	-	400690.57	2206585.50	Картометрический метод	5.0	-
251	-	-	400694.38	2206579.99	Картометрический метод	5.0	-
252	-	-	400698.39	2206575.16	Картометрический метод	5.0	-
253	-	-	400700.83	2206570.83	Картометрический метод	5.0	-
254	-	-	400709.97	2206561.50	Картометрический метод	5.0	-
255	-	-	400714.66	2206556.70	Картометрический метод	5.0	-
256	-	-	400720.31	2206551.44	Картометрический метод	5.0	-
257	-	-	400725.22	2206545.62	Картометрический метод	5.0	-
258	-	-	400729.07	2206542.12	Картометрический метод	5.0	-
259	-	-	400733.21	2206539.27	Картометрический метод	5.0	-
260	-	-	400735.84	2206537.59	Картометрический метод	5.0	-
261	-	-	400739.12	2206535.49	Картометрический метод	5.0	-
262	-	-	400741.01	2206533.62	Картометрический метод	5.0	-
263	-	-	400741.18	2206530.24	Картометрический метод	5.0	-

2. Сведения о характерных точках границ объекта

Обозначение характерных точек границ	Существующие координаты, м		Измененные (уточненные) координаты, м		Метод определения координат характерной точки	Средняя квадратическая погрешность положения характерной точки (Mt), м	Описание обозначения точки на местности (при наличии)
	X	Y	X	Y			
1	2	3	4	5	6	7	8
264	-	-	400742.92	2206525.79	Картометрический метод	5.0	-
265	-	-	400745.17	2206524.95	Картометрический метод	5.0	-
266	-	-	400750.01	2206526.74	Картометрический метод	5.0	-
267	-	-	400754.98	2206528.59	Картометрический метод	5.0	-
268	-	-	400760.47	2206530.87	Картометрический метод	5.0	-
269	-	-	400765.19	2206532.66	Картометрический метод	5.0	-
270	-	-	400770.93	2206534.83	Картометрический метод	5.0	-
271	-	-	400777.80	2206537.09	Картометрический метод	5.0	-
272	-	-	400779.69	2206538.81	Картометрический метод	5.0	-
273	-	-	400781.35	2206540.50	Картометрический метод	5.0	-
274	-	-	400781.78	2206541.82	Картометрический метод	5.0	-
275	-	-	400781.41	2206543.46	Картометрический метод	5.0	-
276	-	-	400780.56	2206546.53	Картометрический метод	5.0	-
277	-	-	400779.47	2206551.91	Картометрический метод	5.0	-
278	-	-	400778.74	2206555.77	Картометрический метод	5.0	-
279	-	-	400779.48	2206559.45	Картометрический метод	5.0	-
280	-	-	400780.51	2206562.55	Картометрический метод	5.0	-
281	-	-	400781.40	2206566.54	Картометрический метод	5.0	-
282	-	-	400782.21	2206572.81	Картометрический метод	5.0	-
283	-	-	400783.26	2206578.64	Картометрический метод	5.0	-
284	-	-	400784.05	2206583.05	Картометрический метод	5.0	-
285	-	-	400784.49	2206587.44	Картометрический метод	5.0	-
286	-	-	400785.79	2206590.92	Картометрический метод	5.0	-
287	-	-	400787.36	2206594.56	Картометрический метод	5.0	-
288	-	-	400788.70	2206596.53	Картометрический метод	5.0	-

2. Сведения о характерных точках границ объекта

Обозначение характерных точек границ	Существующие координаты, м		Измененные (уточненные) координаты, м		Метод определения координат характерной точки	Средняя квадратическая погрешность положения характерной точки (Mt), м	Описание обозначения точки на местности (при наличии)
	X	Y	X	Y			
1	2	3	4	5	6	7	8
289	-	-	400788.78	2206599.27	Картометрический метод	5.0	-
290	-	-	400788.75	2206600.99	Картометрический метод	5.0	-
291	-	-	400788.37	2206602.76	Картометрический метод	5.0	-
292	-	-	400788.22	2206604.66	Картометрический метод	5.0	-
293	-	-	400787.54	2206607.20	Картометрический метод	5.0	-
294	-	-	400786.68	2206608.85	Картометрический метод	5.0	-
295	-	-	400786.23	2206611.39	Картометрический метод	5.0	-
296	-	-	400785.77	2206614.77	Картометрический метод	5.0	-
297	-	-	400785.85	2206621.50	Картометрический метод	5.0	-
298	-	-	400786.14	2206626.61	Картометрический метод	5.0	-
299	-	-	400786.25	2206630.82	Картометрический метод	5.0	-
300	-	-	400786.83	2206633.41	Картометрический метод	5.0	-
301	-	-	400790.19	2206642.00	Картометрический метод	5.0	-
302	-	-	400791.32	2206650.27	Картометрический метод	5.0	-
303	-	-	400792.34	2206653.43	Картометрический метод	5.0	-
304	-	-	400793.53	2206661.52	Картометрический метод	5.0	-
305	-	-	400795.14	2206665.34	Картометрический метод	5.0	-
306	-	-	400796.19	2206670.22	Картометрический метод	5.0	-
307	-	-	400798.40	2206680.39	Картометрический метод	5.0	-
308	-	-	400800.07	2206686.69	Картометрический метод	5.0	-
309	-	-	400801.11	2206692.76	Картометрический метод	5.0	-
310	-	-	400802.51	2206698.59	Картометрический метод	5.0	-
311	-	-	400803.98	2206702.88	Картометрический метод	5.0	-
312	-	-	400806.55	2206707.03	Картометрический метод	5.0	-
313	-	-	400808.64	2206709.79	Картометрический метод	5.0	-

2. Сведения о характерных точках границ объекта

Обозначение характерных точек границ	Существующие координаты, м		Измененные (уточненные) координаты, м		Метод определения координат характерной точки	Средняя квадратическая погрешность положения характерной точки (Mt), м	Описание обозначения точки на местности (при наличии)
	X	Y	X	Y			
1	2	3	4	5	6	7	8
314	-	-	400811.62	2206712.74	Картометрический метод	5.0	-
315	-	-	400814.61	2206715.39	Картометрический метод	5.0	-
316	-	-	400820.29	2206718.05	Картометрический метод	5.0	-
317	-	-	400824.51	2206721.96	Картометрический метод	5.0	-
318	-	-	400826.54	2206724.72	Картометрический метод	5.0	-
319	-	-	400828.22	2206727.59	Картометрический метод	5.0	-
320	-	-	400830.33	2206729.76	Картометрический метод	5.0	-
321	-	-	400832.56	2206731.10	Картометрический метод	5.0	-
322	-	-	400834.39	2206733.03	Картометрический метод	5.0	-
323	-	-	400836.85	2206735.65	Картометрический метод	5.0	-
324	-	-	400837.28	2206735.88	Картометрический метод	5.0	-
325	-	-	400844.75	2206739.17	Картометрический метод	5.0	-
326	-	-	400856.53	2206738.75	Картометрический метод	5.0	-
327	-	-	400869.55	2206736.05	Картометрический метод	5.0	-
328	-	-	400878.83	2206736.18	Картометрический метод	5.0	-
329	-	-	400888.26	2206736.43	Картометрический метод	5.0	-
330	-	-	400899.40	2206734.64	Картометрический метод	5.0	-
331	-	-	400906.15	2206733.39	Картометрический метод	5.0	-
332	-	-	400915.12	2206733.81	Картометрический метод	5.0	-
333	-	-	400929.39	2206729.87	Картометрический метод	5.0	-
334	-	-	400944.33	2206729.29	Картометрический метод	5.0	-
335	-	-	400956.20	2206727.24	Картометрический метод	5.0	-
336	-	-	400981.55	2206716.95	Картометрический метод	5.0	-
337	-	-	400992.33	2206714.53	Картометрический метод	5.0	-
338	-	-	401014.25	2206707.35	Картометрический метод	5.0	-

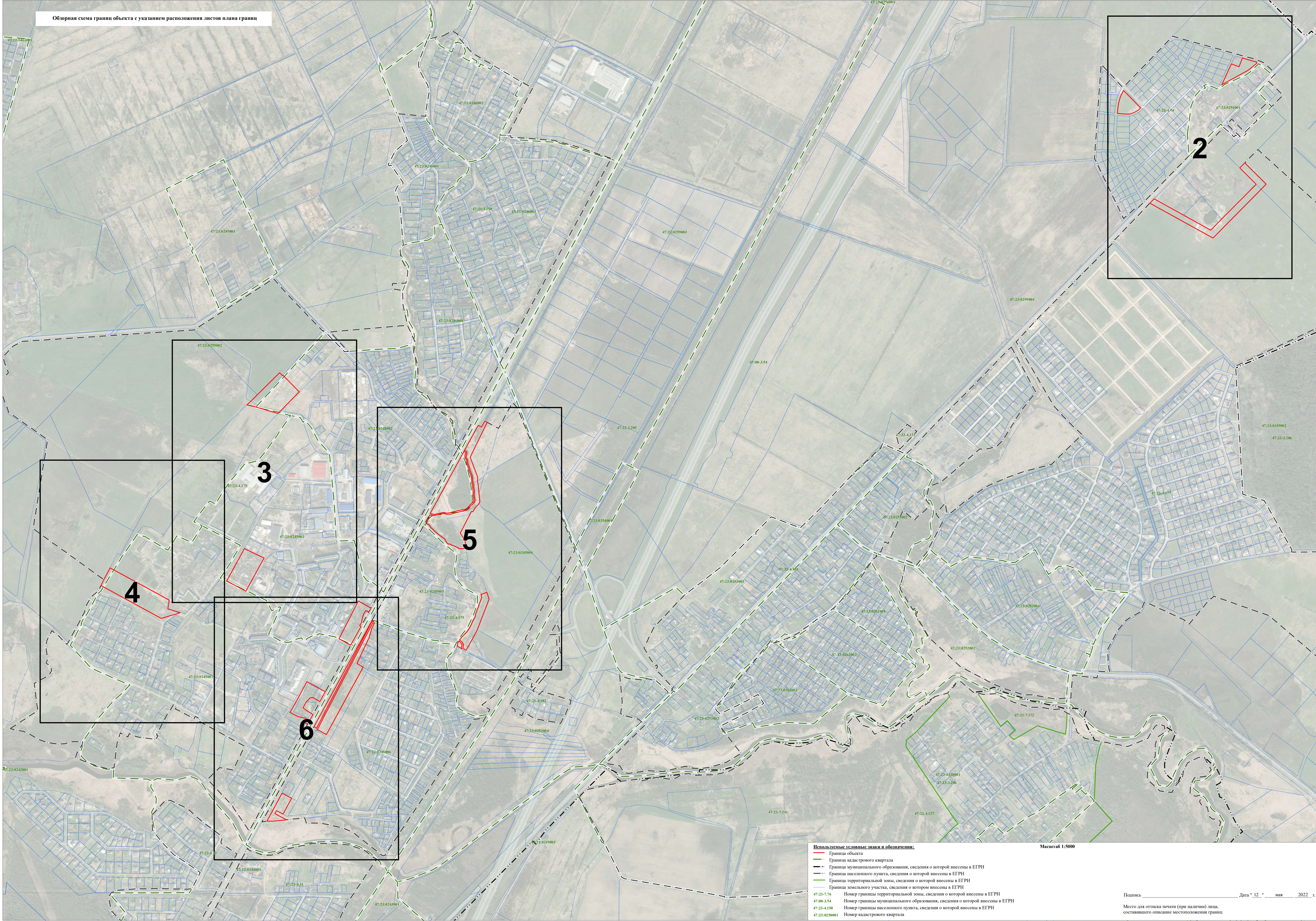
2. Сведения о характерных точках границ объекта

Обозначение характерных точек границ	Существующие координаты, м		Измененные (уточненные) координаты, м		Метод определения координат характерной точки	Средняя квадратическая погрешность положения характерной точки (Mt), м	Описание обозначения точки на местности (при наличии)
	X	Y	X	Y			
1	2	3	4	5	6	7	8
339	-	-	401025.28	2206708.08	Картометрический метод	5.0	-
340	-	-	401033.95	2206702.11	Картометрический метод	5.0	-
341	-	-	401038.69	2206699.68	Картометрический метод	5.0	-
342	-	-	401046.05	2206700.83	Картометрический метод	5.0	-
343	-	-	401055.12	2206702.87	Картометрический метод	5.0	-
344	-	-	401062.45	2206702.77	Картометрический метод	5.0	-
345	-	-	401067.88	2206695.20	Картометрический метод	5.0	-
346	-	-	401068.98	2206693.35	Картометрический метод	5.0	-
347	-	-	401069.50	2206693.63	Картометрический метод	5.0	-
348	-	-	401179.80	2206753.42	Картометрический метод	5.0	-
349	-	-	401171.69	2206768.37	Картометрический метод	5.0	-
350	-	-	401198.55	2206782.97	Картометрический метод	5.0	-
351	-	-	401196.23	2206787.37	Картометрический метод	5.0	-
208	-	-	401192.89	2206793.59	Картометрический метод	5.0	-
352	-	-	401412.62	2205874.07	Картометрический метод	5.0	-
353	-	-	401399.64	2205887.12	Картометрический метод	5.0	-
354	-	-	401401.63	2205888.87	Картометрический метод	5.0	-
355	-	-	401327.46	2205961.41	Картометрический метод	5.0	-
356	-	-	401262.26	2205897.27	Картометрический метод	5.0	-
357	-	-	401257.41	2205892.45	Картометрический метод	5.0	-
358	-	-	401231.71	2205867.43	Картометрический метод	5.0	-
359	-	-	401242.32	2205831.66	Картометрический метод	5.0	-
360	-	-	401261.41	2205765.82	Картометрический метод	5.0	-
361	-	-	401269.94	2205729.04	Картометрический метод	5.0	-
362	-	-	401286.55	2205747.15	Картометрический метод	5.0	-

2. Сведения о характерных точках границ объекта

Обозначение характерных точек границ	Существующие координаты, м		Измененные (уточненные) координаты, м		Метод определения координат характерной точки	Средняя квадратическая погрешность положения характерной точки (Mt), м	Описание обозначения точки на местности (при наличии)
	X	Y	X	Y			
1	2	3	4	5	6	7	8
363	-	-	401314.75	2205775.38	Картометрический метод	5.0	-
352	-	-	401412.62	2205874.07	Картометрический метод	5.0	-
364	-	-	402225.48	2210220.59	Картометрический метод	5.0	-
365	-	-	402009.17	2210007.34	Картометрический метод	5.0	-
366	-	-	402163.02	2209728.25	Картометрический метод	5.0	-
367	-	-	402182.55	2209747.00	Картометрический метод	5.0	-
368	-	-	402044.07	2209997.53	Картометрический метод	5.0	-
369	-	-	402092.99	2210045.81	Картометрический метод	5.0	-
370	-	-	402247.58	2210198.36	Картометрический метод	5.0	-
371	-	-	402319.65	2210125.84	Картометрический метод	5.0	-
372	-	-	402341.99	2210147.89	Картометрический метод	5.0	-
373	-	-	402247.77	2210242.68	Картометрический метод	5.0	-
364	-	-	402225.48	2210220.59	Картометрический метод	5.0	-
374	-	-	402559.00	2209639.64	Картометрический метод	5.0	-
375	-	-	402558.02	2209626.16	Картометрический метод	5.0	-
376	-	-	402561.27	2209584.38	Картометрический метод	5.0	-
377	-	-	402580.48	2209585.54	Картометрический метод	5.0	-
378	-	-	402605.08	2209589.21	Картометрический метод	5.0	-
379	-	-	402615.41	2209591.37	Картометрический метод	5.0	-
380	-	-	402627.38	2209594.75	Картометрический метод	5.0	-
381	-	-	402639.53	2209598.99	Картометрический метод	5.0	-
382	-	-	402663.32	2209611.19	Картометрический метод	5.0	-
383	-	-	402585.28	2209687.04	Картометрический метод	5.0	-
384	-	-	402575.22	2209675.89	Картометрический метод	5.0	-
385	-	-	402564.47	2209657.84	Картометрический метод	5.0	-

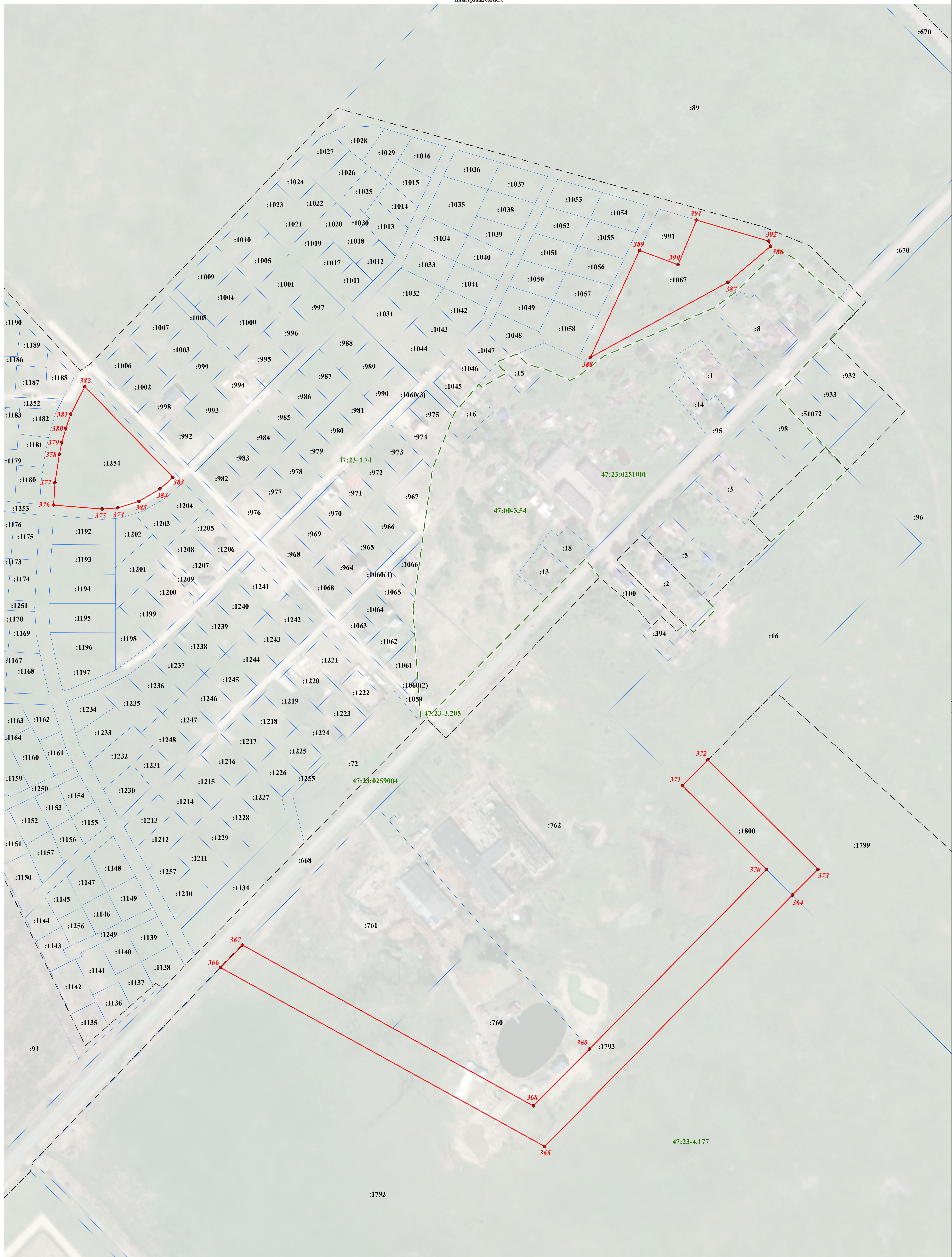
Обзорная схема границ объекта с указанием расположения листов плана границ



Используемые условные знаки и обозначения:

- Граница объекта
- Граница кадастрового квартала
- Граница муниципального образования, сведения о которой внесены в ЕГРН
- Граница населенного пункта, сведения о которой внесены в ЕГРН
- Граница территориальной зоны, сведения о которой внесены в ЕГРН
- Граница земельного участка, сведения о котором внесены в ЕГРН
- 47:23-7.76 Номер границы территориальной зоны, сведения о которой внесены в ЕГРН
- 47:00-3.54 Номер границы муниципального образования, сведения о которой внесены в ЕГРН
- 47:23-4.150 Номер границы населенного пункта, сведения о которой внесены в ЕГРН
- 47:23:0250001 Номер кадастрового квартала

Масштаб 1:5000



Используемые условные знаки и обозначения:

- Граница объекта
- Граница кадастрового квартала
- Граница муниципального образования, сведения о которой внесены в ЕГРН
- Граница населенного пункта, сведения о которой внесены в ЕГРН
- Граница территориальной зоны, сведения о которой внесены в ЕГРН
- Граница земельного участка, сведения о котором внесены в ЕГРН
- Характерная точка границы объекта работ

483 Номер земельного участка, сведения о границах которого внесены в ЕГРН, в кадастровом квартале
47:23-7.76 Номер границ территориальной зоны, сведения о которой внесены в ЕГРН
47:00-3.54 Номер границ муниципального образования, сведения о которой внесены в ЕГРН
47:23-4.150 Номер границ населенного пункта, сведения о которой внесены в ЕГРН
47:23:0250001 Номер кадастрового квартала

Масштаб 1:1000

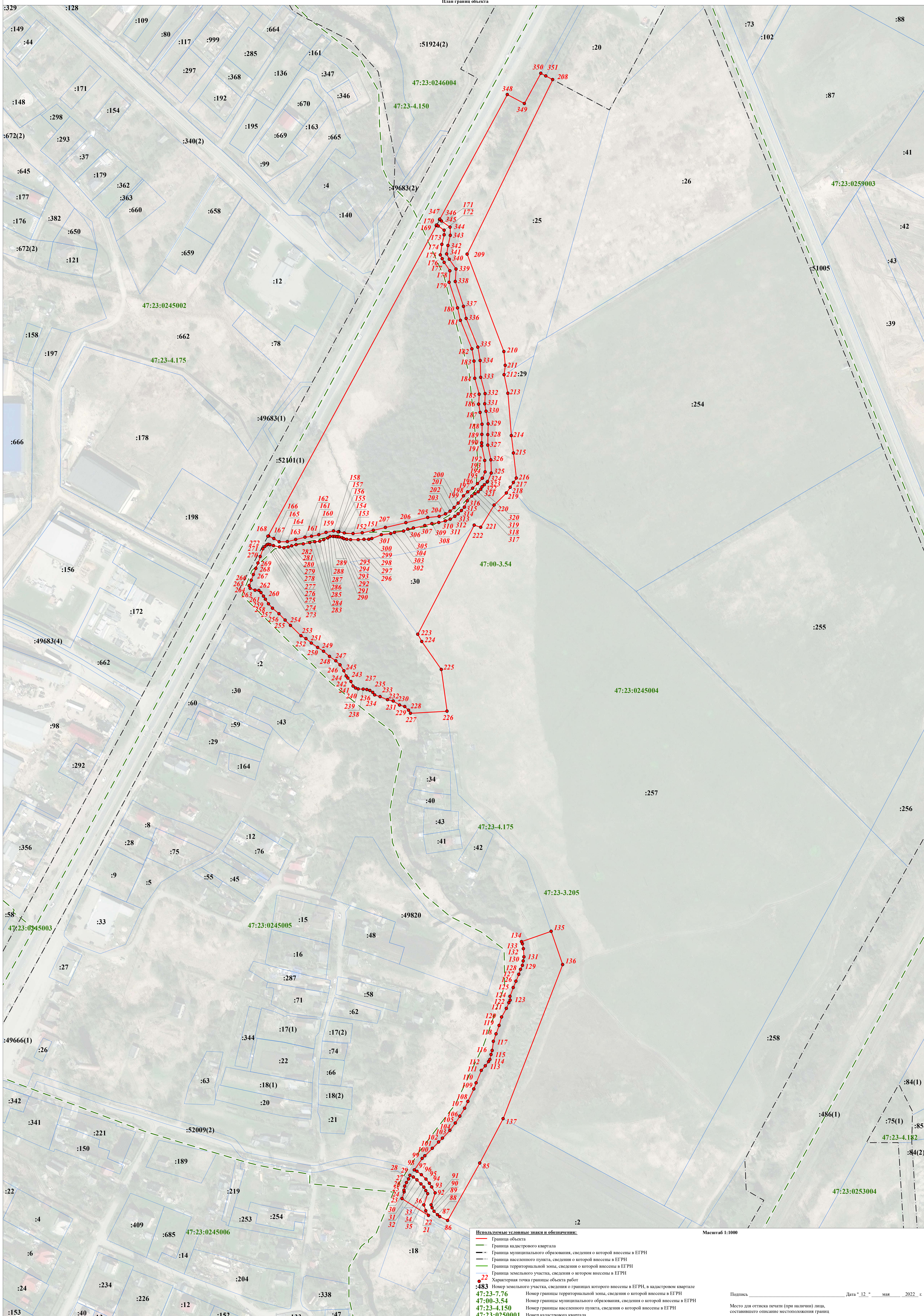
Подпись _____ Дата " 12 " _____ мая 2022 г.

Место для оттиска печати (при наличии) лица, составившего описание местоположения границ



- Используемые условные знаки и обозначения:
- Граница объекта
 - Граница кадастрового квартала
 - Граница муниципального образования, сведения о которой внесены в ЕГРН
 - Граница населенного пункта, сведения о которой внесены в ЕГРН
 - Граница территориальной зоны, сведения о которой внесены в ЕГРН
 - Граница земельного участка, сведения о котором внесены в ЕГРН
 - 22 Характерная точка границы объекта работ
 - 483 Номер земельного участка, сведения о границах которого внесены в ЕГРН, в кадастровом квартале
 - 47:23-7.76 Номер границ территориальной зоны, сведения о которой внесены в ЕГРН
 - 47:00-3.54 Номер границ муниципального образования, сведения о которой внесены в ЕГРН
 - 47:23-4.150 Номер границ населенного пункта, сведения о которой внесены в ЕГРН
 - 47:23:0250001 Номер кадастрового квартала

Масштаб 1:1000



**Текстовое описание местоположения границ населенных пунктов,
территориальных зон**

Прохождение границы		Описание прохождения границы
от точки	до точки	
1	2	3
1	2	-
2	3	-
3	4	-
4	5	-
5	6	-
6	7	-
7	8	-
8	9	-
9	10	-
10	11	-
11	12	-
12	13	-
13	14	-
14	15	-
15	16	-
16	17	-
17	18	-
18	19	-
19	20	-
20	1	-
21	22	-
22	23	-
23	24	-
24	25	-
25	26	-
26	27	-
27	28	-
28	29	-
29	30	-
30	31	-
31	32	-
32	33	-
33	34	-
34	35	-
35	36	-
36	21	-
37	38	-

**Текстовое описание местоположения границ населенных пунктов,
территориальных зон**

Прохождение границы		Описание прохождения границы
от точки	до точки	
1	2	3
38	39	-
39	40	-
40	41	-
41	42	-
42	43	-
43	44	-
44	45	-
45	46	-
46	47	-
47	48	-
48	49	-
49	50	-
50	51	-
51	52	-
52	53	-
53	54	-
54	55	-
55	56	-
56	57	-
57	37	-
58	59	-
59	60	-
60	61	-
61	62	-
62	63	-
63	64	-
64	65	-
65	66	-
66	67	-
67	68	-
68	69	-
69	70	-
70	71	-
71	58	-
72	73	-
73	74	-
74	75	-

**Текстовое описание местоположения границ населенных пунктов,
территориальных зон**

Прохождение границы		Описание прохождения границы
от точки	до точки	
1	2	3
75	76	-
76	77	-
77	78	-
78	79	-
79	80	-
80	81	-
81	82	-
82	83	-
83	84	-
84	72	-
85	86	-
86	87	-
87	88	-
88	89	-
89	90	-
90	91	-
91	92	-
92	93	-
93	94	-
94	95	-
95	96	-
96	97	-
97	98	-
98	99	-
99	100	-
100	101	-
101	102	-
102	103	-
103	104	-
104	105	-
105	106	-
106	107	-
107	108	-
108	109	-
109	110	-
110	111	-
111	112	-

**Текстовое описание местоположения границ населенных пунктов,
территориальных зон**

Прохождение границы		Описание прохождения границы
от точки	до точки	
1	2	3
112	113	-
113	114	-
114	115	-
115	116	-
116	117	-
117	118	-
118	119	-
119	120	-
120	121	-
121	122	-
122	123	-
123	124	-
124	125	-
125	126	-
126	127	-
127	128	-
128	129	-
129	130	-
130	131	-
131	132	-
132	133	-
133	134	-
134	135	-
135	136	-
136	137	-
137	85	-
138	139	-
139	140	-
140	141	-
141	142	-
142	143	-
143	144	-
144	145	-
145	138	-
146	147	-
147	148	-
148	149	-

**Текстовое описание местоположения границ населенных пунктов,
территориальных зон**

Прохождение границы		Описание прохождения границы
от точки	до точки	
1	2	3
149	150	-
150	146	-
151	152	-
152	153	-
153	154	-
154	155	-
155	156	-
156	157	-
157	158	-
158	159	-
159	160	-
160	161	-
161	162	-
162	163	-
163	164	-
164	165	-
165	166	-
166	167	-
167	168	-
168	169	-
169	170	-
170	171	-
171	172	-
172	173	-
173	174	-
174	175	-
175	176	-
176	177	-
177	178	-
178	179	-
179	180	-
180	181	-
181	182	-
182	183	-
183	184	-
184	185	-
185	186	-

**Текстовое описание местоположения границ населенных пунктов,
территориальных зон**

Прохождение границы		Описание прохождения границы
от точки	до точки	
1	2	3
186	187	-
187	188	-
188	189	-
189	190	-
190	191	-
191	192	-
192	193	-
193	194	-
194	195	-
195	196	-
196	197	-
197	198	-
198	199	-
199	200	-
200	201	-
201	202	-
202	203	-
203	204	-
204	205	-
205	206	-
206	207	-
207	151	-
208	209	-
209	210	-
210	211	-
211	212	-
212	213	-
213	214	-
214	215	-
215	216	-
216	217	-
217	218	-
218	219	-
219	220	-
220	221	-
221	222	-
222	223	-

**Текстовое описание местоположения границ населенных пунктов,
территориальных зон**

Прохождение границы		Описание прохождения границы
от точки	до точки	
1	2	3
223	224	-
224	225	-
225	226	-
226	227	-
227	228	-
228	229	-
229	230	-
230	231	-
231	232	-
232	233	-
233	234	-
234	235	-
235	236	-
236	237	-
237	238	-
238	239	-
239	240	-
240	241	-
241	242	-
242	243	-
243	244	-
244	245	-
245	246	-
246	247	-
247	248	-
248	249	-
249	250	-
250	251	-
251	252	-
252	253	-
253	254	-
254	255	-
255	256	-
256	257	-
257	258	-
258	259	-
259	260	-

**Текстовое описание местоположения границ населенных пунктов,
территориальных зон**

Прохождение границы		Описание прохождения границы
от точки	до точки	
1	2	3
260	261	-
261	262	-
262	263	-
263	264	-
264	265	-
265	266	-
266	267	-
267	268	-
268	269	-
269	270	-
270	271	-
271	272	-
272	273	-
273	274	-
274	275	-
275	276	-
276	277	-
277	278	-
278	279	-
279	280	-
280	281	-
281	282	-
282	283	-
283	284	-
284	285	-
285	286	-
286	287	-
287	288	-
288	289	-
289	290	-
290	291	-
291	292	-
292	293	-
293	294	-
294	295	-
295	296	-
296	297	-

**Текстовое описание местоположения границ населенных пунктов,
территориальных зон**

Прохождение границы		Описание прохождения границы
от точки	до точки	
1	2	3
297	298	-
298	299	-
299	300	-
300	301	-
301	302	-
302	303	-
303	304	-
304	305	-
305	306	-
306	307	-
307	308	-
308	309	-
309	310	-
310	311	-
311	312	-
312	313	-
313	314	-
314	315	-
315	316	-
316	317	-
317	318	-
318	319	-
319	320	-
320	321	-
321	322	-
322	323	-
323	324	-
324	325	-
325	326	-
326	327	-
327	328	-
328	329	-
329	330	-
330	331	-
331	332	-
332	333	-
333	334	-

**Текстовое описание местоположения границ населенных пунктов,
территориальных зон**

Прохождение границы		Описание прохождения границы
от точки	до точки	
1	2	3
334	335	-
335	336	-
336	337	-
337	338	-
338	339	-
339	340	-
340	341	-
341	342	-
342	343	-
343	344	-
344	345	-
345	346	-
346	347	-
347	348	-
348	349	-
349	350	-
350	351	-
351	208	-
352	353	-
353	354	-
354	355	-
355	356	-
356	357	-
357	358	-
358	359	-
359	360	-
360	361	-
361	362	-
362	363	-
363	352	-
364	365	-
365	366	-
366	367	-
367	368	-
368	369	-
369	370	-
370	371	-

**Текстовое описание местоположения границ населенных пунктов,
территориальных зон**

Прохождение границы		Описание прохождения границы
от точки	до точки	
1	2	3
371	372	-
372	373	-
373	364	-
374	375	-
375	376	-
376	377	-
377	378	-
378	379	-
379	380	-
380	381	-
381	382	-
382	383	-
383	384	-
384	385	-
385	374	-
386	387	-
387	388	-
388	389	-
389	390	-
390	391	-
391	392	-
392	386	-
393	394	-
394	395	-
395	396	-
396	397	-
397	398	-
398	399	-
399	400	-
400	393	-