



КОМИТЕТ ГРАДОСТРОИТЕЛЬНОЙ ПОЛИТИКИ  
ЛЕНИНГРАДСКОЙ ОБЛАСТИ

ПРИКАЗ

от 16 ноября 2022 года № 175

**О внесении изменений в Правила землепользования и застройки территории муниципального образования Низинское сельское поселение муниципального образования Ломоносовский муниципальный район Ленинградской области**

В соответствии со статьями 32 и 33 Градостроительного кодекса Российской Федерации, пунктом 1 части 2 статьи 1 областного закона от 7 июля 2014 года № 45-оз «О перераспределении полномочий в области градостроительной деятельности между органами государственной власти Ленинградской области и органами местного самоуправления Ленинградской области», пунктом 2.13 Положения о Комитете градостроительной политики Ленинградской области, утвержденного постановлением Правительства Ленинградской области от 9 сентября 2019 года № 421, приказываю:

внести в Правила землепользования и застройки территории муниципального образования Низинское сельское поселение муниципального образования Ломоносовский муниципальный район Ленинградской области, утвержденные решением совета депутатов муниципального образования Низинское сельское поселение муниципального образования Ломоносовский муниципальный район Ленинградской области от 11.11.2010 № 101 (с изменениями), изменения согласно приложению к настоящему приказу.

Председатель комитета

И.Я.Кулаков

ПРИЛОЖЕНИЕ  
к приказу Комитета  
градостроительной политики  
Ленинградской области  
от 16.11.2022 № 175

Изменения в Правила землепользования и застройки  
территории муниципального образования Низинское сельское поселение  
муниципального образования Ломоносовский муниципальный район  
Ленинградской области

1. Дополнить условно разрешенные виды использования в таблице пункта 3 статьи 50.3 главы 11 части II строкой следующего содержания:

«

30	Ведение огородничества	13.1
----	------------------------	------

».

2. Дополнить пункт 1 части 6 статьи 50.3 главы 11 части II строкой следующего содержания:

«в) для ведения огородничества - 200 квадратных метров.».

3. Дополнить условно разрешенные виды использования в таблице пункта 5 статьи 55.5 главы 11 части II строкой следующего содержания:

«

8	Ведение огородничества	13.1
---	------------------------	------

».

4. Изложить пункт 2 статьи 57 главы 12 части II в следующей редакции:

«2. Содержание ограничений использования земельных участков и объектов капитального строительства на территории зон охраны объектов культурного наследия определяется режимами использования земель в границах зон охраны объектов культурного наследия на территории деревни Низино, определенными требованиями Федерального закона от 25.06.2022 № 73-ФЗ «Об объектах культурного наследия памятниках истории и культуры) народов Российской Федерации» и иными нормативно-правовыми актами Ленинградской области.».

5. Дополнить главу 12 части II статьями 61, 62 следующего содержания:

**«Статья 61. Ограничения использования земельных участков и объектов капитального строительства в охранных зонах и в зонах минимальных расстояний до магистральных газопроводов и нефтепродуктопроводов**

Ограничения использования земельных участков и объектов капитального строительства в границах охранных зон и в зонах минимальных расстояний до магистральных газопроводов и нефтепродуктопроводов устанавливаются в соответствии с действующим законодательством Российской Федерации.

**Статья 62. Охранная зона объектов электроэнергетики (объектов электросетевого хозяйства и объектов по производству электрической энергии)**

Ограничения использования земельных участков и объектов капитального строительства в границах охранных зон объектов электроэнергетики (объектов электросетевого хозяйства и объектов по производству электрической энергии) устанавливаются в соответствии с действующим законодательством Российской Федерации.

».

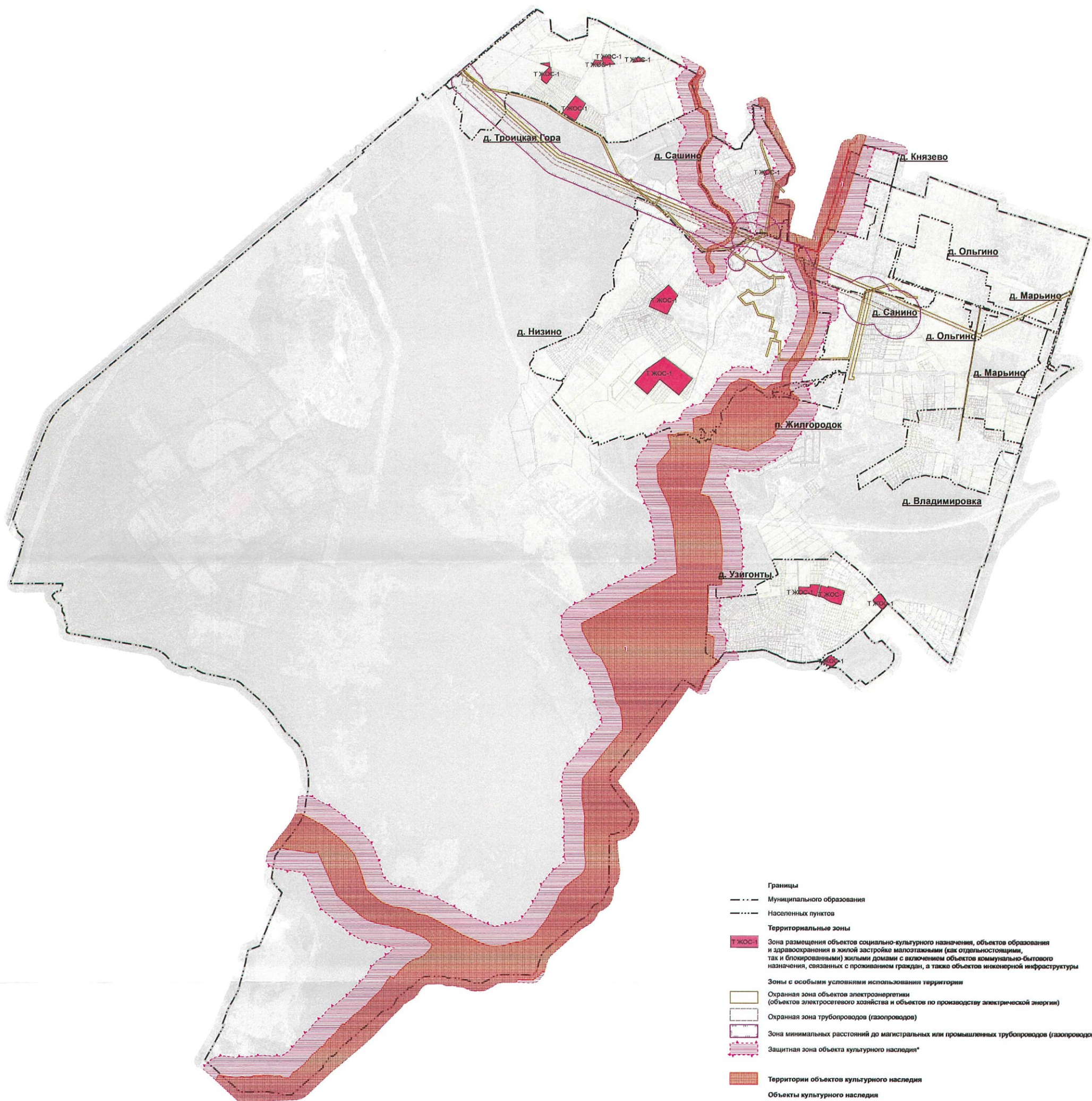
6. На карте градостроительного зонирования муниципального образования Низинское сельское поселение муниципального образования Ломоносовский муниципальный район Ленинградской области отобразить границы зон с особыми условиями использования территории:

– Охранная зона объектов электроэнергетики (объектов электросетевого хозяйства и объектов по производству электрической энергии);

– Охранная зона трубопроводов (газопроводов);

– Зона минимальных расстояний до магистральных или промышленных трубопроводов (газопроводов).

**ИЗМЕНЕНИЯ В ПРАВИЛА ЗЕМЛЕПОЛЬЗОВАНИЯ И ЗАСТРОЙКИ  
 ТЕРРИТОРИИ МУНИЦИПАЛЬНОГО ОБРАЗОВАНИЯ НИЗИНСКОЕ СЕЛЬСКОЕ ПОСЕЛЕНИЕ  
 МУНИЦИПАЛЬНОГО ОБРАЗОВАНИЯ ЛОМОНОСОВСКИЙ МУНИЦИПАЛЬНЫЙ РАЙОН ЛЕНИНГРАДСКОЙ ОБЛАСТИ  
 КАРТА ГРАДОСТРОИТЕЛЬНОГО ЗОНИРОВАНИЯ МУНИЦИПАЛЬНОГО ОБРАЗОВАНИЯ НИЗИНСКОЕ СЕЛЬСКОЕ ПОСЕЛЕНИЕ  
 МУНИЦИПАЛЬНОГО ОБРАЗОВАНИЯ ЛОМОНОСОВСКИЙ МУНИЦИПАЛЬНЫЙ РАЙОН ЛЕНИНГРАДСКОЙ ОБЛАСТИ**



- Границы**
- Границы муниципального образования
  - Границы населенных пунктов
- Территориальные зоны**
- Т.ЖОС-1** Зона размещения объектов социально-культурного назначения, объектов образования и здравоохранения в жилой застройке малоэтажными (как отдельными строениями, так и блокированными) жилыми домами с включением объектов коммунально-бытового назначения, связанных с проживанием граждан, а также объектов инженерной инфраструктуры
- Зоны с особыми условиями использования территории**
- Охранная зона объектов электроэнергетики (объектов электросетевого хозяйства и объектов по производству электрической энергии)
  - Охранная зона трубопроводов (газопроводов)
  - Зона минимальных расстояний до магистральных или промышленных трубопроводов (газопроводов)
  - Защитная зона объекта культурного наследия\*
- Территории объектов культурного наследия**
- Объекты культурного наследия**
- 1 Объект культурного наследия федерального значения «Водопроводящая система Петергофа, 1720-1721 гг., инж.- гидравлик Тувопков В.Г., 2-я пол. XVIII в., 1944 - 1948 гг., 1970-е гг. (реставрация)»
  - 2 Объект культурного наследия федерального значения «Парк Лутовой (Озерковский)»
  - 3 Объект культурного наследия регионального значения «Парк Лутовой (Озерковский)»

Примечания:  
 \* В соответствии со Статьей 34.1 Федерального закона от 25.06.2002 №73-ФЗ «Об объектах культурного наследия (памятниках истории и культуры) народов Российской Федерации»  
Source: Esri, Maxar, Earthstar Geographics, and the GIS User Community