



КОМИТЕТ ГРАДОСТРОИТЕЛЬНОЙ ПОЛИТИКИ
ЛЕНИНГРАДСКОЙ ОБЛАСТИ

ПРИКАЗ

от 03 ноября 2022 года № 166

**Об уточнении Правил землепользования и застройки
Цвылёвского сельского поселения Тихвинского муниципального района
Ленинградской области**

В соответствии со статьями 32 и 33 Градостроительного кодекса Российской Федерации, пунктом 1 части 2 статьи 1 областного закона от 7 июля 2014 года № 45-оз «О перераспределении полномочий в области градостроительной деятельности между органами государственной власти Ленинградской области и органами местного самоуправления Ленинградской области», пунктом 2.13 Положения о Комитете градостроительной политики Ленинградской области, утвержденного постановлением Правительства Ленинградской области от 9 сентября 2019 года № 421, в связи с установлением зон санитарной охраны источников питьевого и хозяйственно-бытового водоснабжения, приказываю:

уточнить Правила землепользования и застройки Цвылёвского сельского поселения Тихвинского муниципального района Ленинградской области, утвержденные решением Совета депутатов муниципального образования Цвылёвское сельское поселение Тихвинского муниципального района Ленинградской области от 31 августа 2012 года № 09-134 (с изменениями), согласно приложению к настоящему приказу.

Заместитель председатель комитета –
начальник отдела реализации документов
территориального планирования

Е.А.Борисова

Приложение
к приказу Комитета
градостроительной политики
Ленинградской области
от 03 ноября 2022 года № 166

1. В статье 3 главы 1:

1.1. пункт 2 части 2 дополнить подпунктом «г» следующего содержания:
«г) зоны санитарной охраны источников питьевого и хозяйственно-бытового водоснабжения – на карте статьи 28.1.»;

1.2. в части 4 слова «в статье 30, 30.1.» заменить словами «в статьях 30-32»;

1.3. в части 5 цифры «30, 30.1.» заменить цифрами «30-32»;

1.4. пункт 1 части 6 дополнить подпунктом «д» следующего содержания:
«д) ограничений использования земельных участков и объектов капитального строительства на территории зон с особыми условиями использования территории в части зон санитарной охраны источников питьевого и хозяйственно-бытового водоснабжения (в случаях, когда земельный участок и объект капитального строительства расположены полностью или частично в утвержденных в установленном законодательством порядке границах зон действия соответствующих ограничений).».

2. Дополнить главу 11 статьей 32 следующего содержания:

«Статья 32. Ограничения использования земельных участков и объектов капитального строительства на территории зон санитарной охраны источников питьевого и хозяйственно-бытового водоснабжения.

Ограничения использования земельных участков и объектов капитального строительства в границах зон санитарной охраны источников питьевого и хозяйственно-бытового водоснабжения устанавливаются в соответствии с действующим законодательством Российской Федерации.».

3. Отобразить на Карте границ зон с особыми условиями использования территорий Цвылевского сельского поселения границы зоны с особыми условиями использования территорий:

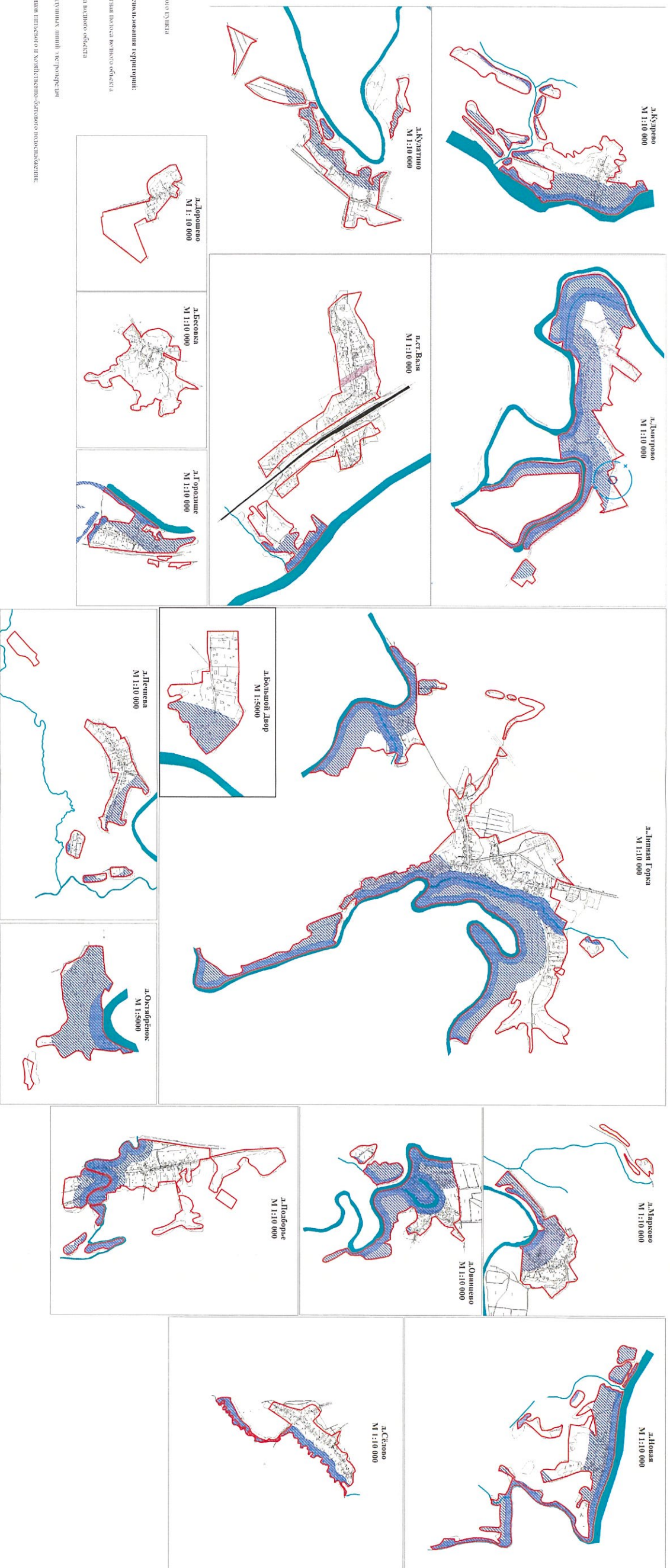
- Зона санитарной охраны источников питьевого и хозяйственно-бытового водоснабжения:

пояс 1;

пояс 2;

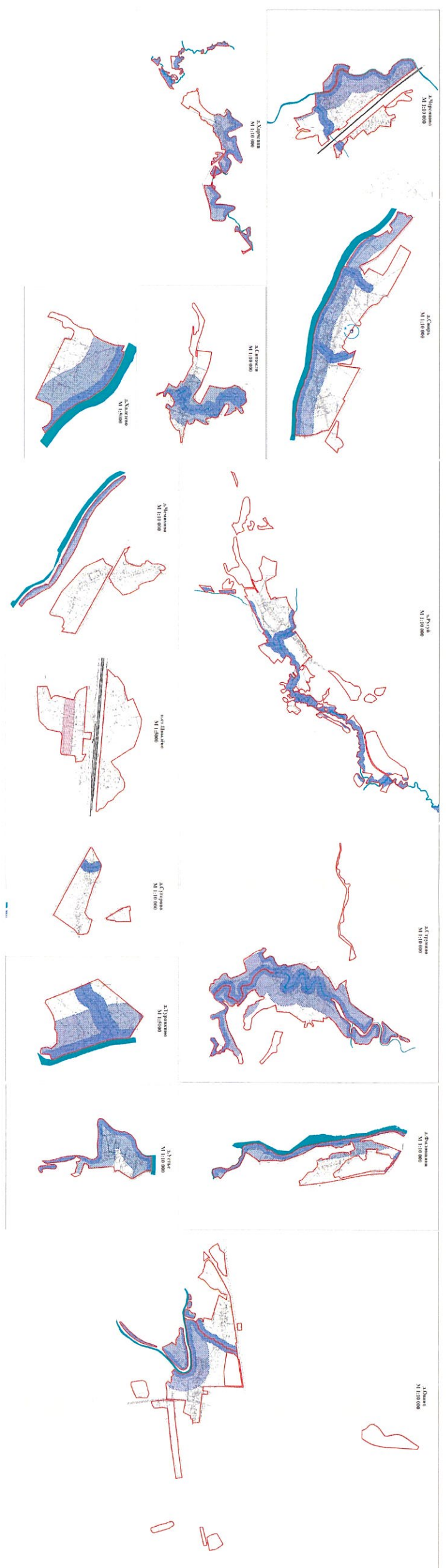
пояс 3.

**УТОЧНЕНИЕ ПРАВИЛ ЗЕМЛЕПОЛЬЗОВАНИЯ И ЗАСТРОЙКИ ПЫЛЬЦЕВСКОГО СЕЛЬСКОГО ПОСЕЛЕНИЯ ПРИМЕНИТЕЛЬНО К НАСЕЛЕННЫМ ПУНКТАМ
КАРТА ГРАНИЦ ЗОН С ОСОБЫМИ УСЛОВИЯМИ ИСПОЛЬЗОВАНИЯ ТЕРРИТОРИЙ ПЫЛЬЦЕВСКОГО СЕЛЬСКОГО ПОСЕЛЕНИЯ**



- Условные обозначения:**
- граница населенного пункта
 - водный объект
- Зоны с особыми условиями использования территории:**
- "Продовольствие" - защитная зона водного объекта
 - Восстановительная зона водного объекта
 - Охранная зона водных объектов, зданий, сооружений
- Коды зон:**
- зона 1
 - зона 2
 - зона 3

УТОЧНЕНИЕ ПРАВИЛ ЗЕМЛЕПОЛЬЗОВАНИЯ И ЗАСТРОЙКИ ЦВЫЛЕРСКОГО СЕЛЬСКОГО ПОСЕЛЕНИЯ
КАРТА ГРАНИЦ ЗОН С ОСОБЫМИ УСЛОВИЯМИ ИСПОЛЬЗОВАНИЯ ТЕРРИТОРИИ ЦВЫЛЕРСКОГО СЕЛЬСКОГО ПОСЕЛЕНИЯ



Условные обозначения:

- Границы населенных пунктов
- Границы зон

Зоны с особыми условиями использования территории:

- Промышленно-складские зоны водного объекта
- Водооградительная зона водного объекта
- Охранная зона водоемов, озера, водохранилища
- Водооградительная зона водного объекта

Масштаб: 1:10000

Содержание: 1. 1:10000

Лист: 1