



КОМИТЕТ ГРАДОСТРОИТЕЛЬНОЙ ПОЛИТИКИ  
ЛЕНИНГРАДСКОЙ ОБЛАСТИ

ПРИКАЗ

от 13 октября 2022 года № 155

**О внесении изменений в Правила землепользования и застройки  
муниципального образования «Бугровское сельское поселение»  
Всеволожского муниципального района Ленинградской области**

В соответствии с частями 3.1-3.3 статьи 33 Градостроительного кодекса Российской Федерации, пунктом 1 части 2 статьи 1 областного закона от 7 июля 2014 года № 45-оз «О перераспределении полномочий в области градостроительной деятельности между органами государственной власти Ленинградской области и органами местного самоуправления Ленинградской области», пунктом 2.13 Положения о Комитете градостроительной политики Ленинградской области, утвержденного постановлением Правительства Ленинградской области от 9 сентября 2019 года № 421, приказываю:

внести в Правила землепользования и застройки муниципального образования «Бугровское сельское поселение» Всеволожского муниципального района Ленинградской области, утвержденные приказом комитета по архитектуре и градостроительству Ленинградской области от 29.07.2019 № 49, изменения согласно приложению к настоящему приказу.

Председатель комитета

И.Я.Кулаков

1. Статью 32 главы 9 изложить в следующей редакции:

**«Статья 32. Зона туристско-рекреационной деятельности (Р-4)**

1. Зона туристско-рекреационной деятельности предназначена для размещения объектов спорта, отдыха, туризма, рекреации, досуга и развлечений, зеленых насаждений (парков, садов, скверов) общего и ограниченного пользования с возможностью размещения иных объектов. В зоне допускается размещение объектов инженерной и транспортной инфраструктуры, связанных с обслуживанием объектов, расположенных в зоне и не оказывающих на них негативного воздействия.

2. Основные виды разрешенного использования земельных участков и объектов капитального строительства устанавливаются в соответствии с таблицей 1.

Таблица 1

№ п/п	Наименование вида разрешенного использования земельного участка	Код вида разрешенного использования	Описание объектов капитального строительства на земельном участке и содержание вида разрешенного использования земельного участка	Примечания
1	2	3	4	5
1	Передвижное жилье	2.4	Размещение сооружений, пригодных к использованию в качестве жилья (палаточные городки, кемпинги, жилые вагончики, жилые прицепы), в том числе с возможностью подключения названных объектов к инженерным сетям, находящимся на земельном участке или на земельных участках, имеющих инженерные сооружения, предназначенных для общего пользования	
2	Хранение автотранспорта	2.7.1	Размещение отдельно стоящих и пристроенных гаражей, в	

№ п/п	Наименование вида разрешенного использования земельного участка	Код вида разрешенного использования	Описание объектов капитального строительства на земельном участке и содержание вида разрешенного использования земельного участка	Примечания
			<p>том числе подземных, предназначенных для хранения автотранспорта, в том числе с разделением на машино-места, за исключением гаражей, размещение которых предусмотрено содержанием видов разрешенного использования с кодами 2.7.2, 4.9</p>	
3	Коммунальное обслуживание	3.1	<p>Размещение зданий и сооружений в целях обеспечения физических и юридических лиц коммунальными услугами. Содержание данного вида разрешенного использования включает в себя содержание видов разрешенного использования с кодами 3.1.1 - 3.1.2</p>	
4	Предоставление коммунальных услуг	3.1.1	<p>Размещение зданий и сооружений, обеспечивающих поставку воды, тепла, электричества, газа, отвод канализационных стоков, очистку и уборку объектов недвижимости (котельных, водозаборов, очистных сооружений, насосных станций, водопроводов, линий электропередач, трансформаторных подстанций, газопроводов, линий связи, телефонных станций, канализаций, стоянок, гаражей и мастерских для обслуживания уборочной и аварийной техники, сооружений, необходимых для сбора и плавки снега)</p>	
5	Административные здания организаций, обеспечивающих предоставление коммунальных услуг	3.1.2	<p>Размещение зданий, предназначенных для приема физических и юридических лиц в связи с предоставлением им коммунальных услуг</p>	
6	Общезития	3.2.4	<p>Размещение зданий, предназначенных для размещения общежитий, предназначенных для проживания граждан на</p>	

№ п/п	Наименование вида разрешенного использования земельного участка	Код вида разрешенного использования	Описание объектов капитального строительства на земельном участке и содержание вида разрешенного использования земельного участка	Примечания
7	Бытовое обслуживание	3.3	Размещение объектов капитального строительства, предназначенных для оказания населению или организациям бытовых услуг (мастерские мелкого ремонта, ателье, бани, парикмахерские, прачечные, химчистки, похоронные бюро)	
8	Дошкольное, начальное и среднее общее образование	3.5.1	Размещение объектов капитального строительства, предназначенных для просвещения, дошкольного, начального и среднего общего образования (детские ясли, детские сады, школы, лицеи, гимназии, художественные, музыкальные школы, образовательные кружки и иные организации, осуществляющие деятельность по воспитанию, образованию и просвещению), в том числе зданий, спортивных сооружений, предназначенных для занятия обучающихся физической культурой и спортом	
9	Объекты культурно-досуговой деятельности	3.6.1	Размещение зданий, предназначенных для размещения музеев, выставочных залов, художественных галерей, домов культуры, библиотек, кинотеатров и кинозалов, театров, филармоний, концертных залов, планетариев	
10	Парки культуры и отдыха	3.6.2	Размещение парков культуры и отдыха	
11	Цирки и зверинцы	3.6.3	Размещение зданий и сооружений для размещения цирков, зверинцев, зоопарков, зоосадов, океанариумов и осуществления сопутствующих видов деятельности по содержанию диких животных в неволе	
12	Деловое управление	4.1	Размещение объектов капитального строительства с целью: размещения объектов управленческой	

№ п/п	Наименование вида разрешенного использования земельного участка	Код вида разрешенного использования	Описание объектов капитального строительства на земельном участке и содержание вида разрешенного использования земельного участка	Примечания
			<p>деятельности, не связанной с государственным или муниципальным управлением и оказанием услуг, а также с целью обеспечения совершения сделок, не требующих передачи товара в момент их совершения между организациями, в том числе биржевая деятельность (за исключением банковской и страховой деятельности)</p>	
13	Магазины	4.4	Размещение объектов капитального строительства, предназначенных для продажи товаров, торговая площадь которых составляет до 5000 кв. м	
14	Общественное питание	4.6	Размещение объектов капитального строительства в целях устройства мест общественного питания (рестораны, кафе, столовые, закусочные, бары)	
15	Гостиничное обслуживание	4.7	Размещение гостиниц	
16	Развлекательные мероприятия	4.8.1	Размещение зданий и сооружений, предназначенных для организации развлекательных мероприятий, путешествий, для размещения дискотек и танцевальных площадок, ночных клубов, аквапарков, боулинга, аттракционов и т.п., игровых автоматов (кроме игрового оборудования, используемого для проведения азартных игр), игровых площадок	
17	Служебные гаражи	4.9	Размещение постоянных или временных гаражей, стоянок для хранения служебного автотранспорта, используемого в целях осуществления видов деятельности, предусмотренных видами разрешенного использования с кодами 3.0, 4.0, а также для стоянки и хранения транспортных средств общего пользования, в том числе в	

№ п/п	Наименование вида разрешения земельного участка	Код вида разрешенного использования	Описание объектов капитального строительства на земельном участке и содержание вида разрешенного использования земельного участка	Примечания
			депо	
18	Автомобильные мойки	4.9.1.3	Размещение автомобильных моек, а также размещение магазинов сопутствующей торговли	
19	Отдых (рекреация)	5.0	Обустройство мест для занятия спортом, физической культурой, пешими или верховыми прогулками, отдыха и туризма, наблюдения за природой, пикников, охоты, рыбалки и иной деятельности; создание и уход за городскими лесами, скверами, прудами, озерами, водохранилищами, пляжами, а также обустройство мест отдыха в них. Содержание данного вида разрешенного использования включает в себя содержание видов разрешенного использования с кодами 5.1 - 5.5	
20	Спорт	5.1	Размещение зданий и сооружений для занятия спортом. Содержание данного вида разрешенного использования включает в себя содержание видов разрешенного использования с кодами 5.1.1 - 5.1.7	
21	Природно-познавательный туризм	5.2	Размещение баз и палаточных лагерей для проведения походов и экскурсий по ознакомлению с природой, пеших и конных прогулок, устройство троп и дорожек, размещение щитов с познавательными сведениями об окружающей природной среде; осуществление необходимых природоохранных и природовосстановительных мероприятий	
22	Охота и рыбалка	5.3	Обустройство мест охоты и рыбалки, в том числе размещение дома охотника или рыболова, сооружений, необходимых для восстановления и поддержания поголовья зверей или количества рыбы	

№ п/п	Наименование вида разрешенного использования земельного участка	Код вида разрешенного использования	Описание объектов капитального строительства на земельном участке и содержание вида разрешенного использования земельного участка	Примечания
23	Причалы для маломерных судов	5.4	Размещение сооружений, предназначенных для причаливания, хранения и обслуживания яхт, катеров, лодок и других маломерных судов	
22	Поля для гольфа или конных прогулок	5.5	Обустройство мест для игры в гольф или осуществления конных прогулок, в том числе осуществление необходимых земляных работ и размещения вспомогательных сооружений; размещение конноспортивных манежей, не предусматривающих устройство трибун	
23	Историко-культурная деятельность	9.3	Сохранение и изучение объектов культурного наследия народов Российской Федерации (памятников истории и культуры), в том числе: объектов археологического наследия, достопримечательных мест, мест бытования исторических промыслов, производств и ремесел, исторических поселений, действующих военных и гражданских захоронений, объектов культурного наследия, хозяйственная деятельность, являющаяся историческим промыслом или ремеслом, а также хозяйственная деятельность, обеспечивающая познавательный туризм	
24	Водные объекты	11.0	Ледники, снежники, ручьи, реки, озера, болота, территориальные моря и другие поверхностные водные объекты	
25	Общее пользование водными объектами	11.1	Использование земельных участков, примыкающих к водным объектам способами, необходимыми для осуществления общего водопользования (водопользования, осуществляемого гражданами для личных нужд, а также забор (изъятие) водных ресурсов для целей питьевого и хозяйственно-бытового	

№ п/п	Наименование вида разрешенного использования земельного участка	Код вида разрешенного использования	Описание объектов капитального строительства на земельном участке и содержание вида разрешенного использования земельного участка	Примечания
			<p>водоснабжения, купание, использование маломерных судов, водных мотоциклов и других технических средств, предназначенных для отдыха на водных объектах, водной, если соответствующие запреты не установлены законодательством)</p>	
26	Специальное пользование водными объектами	11.2	<p>Использование земельных участков, примыкающих к водным объектам способами, необходимыми для специального водопользования (забор водных ресурсов из поверхностных водных объектов, сброс сточных вод и (или) дренажных вод, проведение дноуглубительных, взрывных, буровых и других работ, связанных с изменением дна и берегов водных объектов)</p>	
27	Гидротехнические сооружения	11.3	<p>Размещение гидротехнических сооружений, необходимых для эксплуатации водохранилищ (плотин, водосбросов, водозаборных, водовыпускных и других гидротехнических сооружений, судопропускных сооружений, рыбозащитных и рыбопропускных сооружений, берегозащитных сооружений)</p>	
28	Улично-дорожная сеть	12.0.1	<p>Размещение объектов улично-дорожной сети: автомобильных дорог, трамвайных путей и пешеходных тротуаров в границах населенных пунктов, пешеходных переходов, бульваров, площадей, проездов, велодорожек и объектов велотранспортной и инженерной инфраструктуры; размещение придорожных стоянок (парковок) транспортных средств в границах городских улиц и дорог, за исключением предусмотренных видами разрешенного использования с кодами 2.7.1, 4.9, 7.2.3, а также некапитальных сооружений, предназначенных для охраны транспортных средств</p>	



3. Условно разрешенные виды использования земельных участков и объектов капитального строительства устанавливаются в соответствии с таблицей 2.

Таблица 2

№ п/п	Наименование вида разрешенного использования земельного участка	Код вида разрешенного использования	Описание объектов капитального строительства на земельном участке и содержание вида разрешенного использования земельного участка	Примечания
1	2	3	4	5
1	Объекты торговли (торговые центры, торгово-развлекательные центры (комплексы))	4.2	Размещение объектов капитального строительства, общей площадью свыше 5000 кв. м с целью размещения одной или нескольких организаций, осуществляющих продажу товаров, и (или) оказание услуг в соответствии с содержанием видов разрешенного использования с кодами 4.5, 4.6, 4.8 - 4.8.2; размещение гаражей и (или) стоянок для автомобилей сотрудников и посетителей торгового центра	

4. Вспомогательные виды разрешенного использования земельных участков и объектов капитального строительства представлен в таблице 3.

Таблица 3

№ п/п	Наименование вида разрешенного использования земельного участка	Код вида разрешенного использования	Описание объектов капитального строительства на земельном участке и содержание вида разрешенного использования земельного участка	Примечания
1	2	3	4	5
1	Предоставление коммунальных услуг	3.1.1	Размещение зданий и сооружений, обеспечивающих поставку воды, тепла, электричества, газа, отвод канализационных стоков, очистку и уборку объектов недвижимости	

			(котельных, водозаборов, очистных сооружений, насосных станций, водопроводов, линий электропередач, трансформаторных подстанций, газопроводов, линий связи, телефонных станций, канализаций, стоянок, гаражей и мастерских для обслуживания уборочной и аварийной техники, сооружений, необходимых для сбора и плавки снега)	
2	Стоянка транспортных средств	4.9.2	Размещение стоянок (парковок) легковых автомобилей и других мототранспортных средств, в том числе мотоциклов, мотороллеров, мотоколесок, мопедов, скутеров, за исключением встроенных, пристроенных и встроено-пристроенных стоянок	
3	Обеспечение внутреннего правопорядка	8.3	Размещение объектов капитального строительства, необходимых для подготовки и поддержания в готовности органов внутренних дел, Росгвардии и спасательных служб, в которых существует военизированная служба; размещение объектов гражданской обороны, за исключением объектов гражданской обороны, являющихся частями производственных зданий	
4	Благоустройство территории	12.0.2	Размещение декоративных, технических, планировочных, конструктивных устройств, элементов озеленения, различных видов оборудования и оформления, малых архитектурных форм, некапитальных стационарных строений и сооружений, информационных щитов и указателей, применяемых как составные части благоустройства территории, общественных туалетов	

5. Предельные размеры земельных участков и предельные параметры разрешенного строительства, реконструкции объектов капитального строительства устанавливаются в соответствии с таблицей 4.

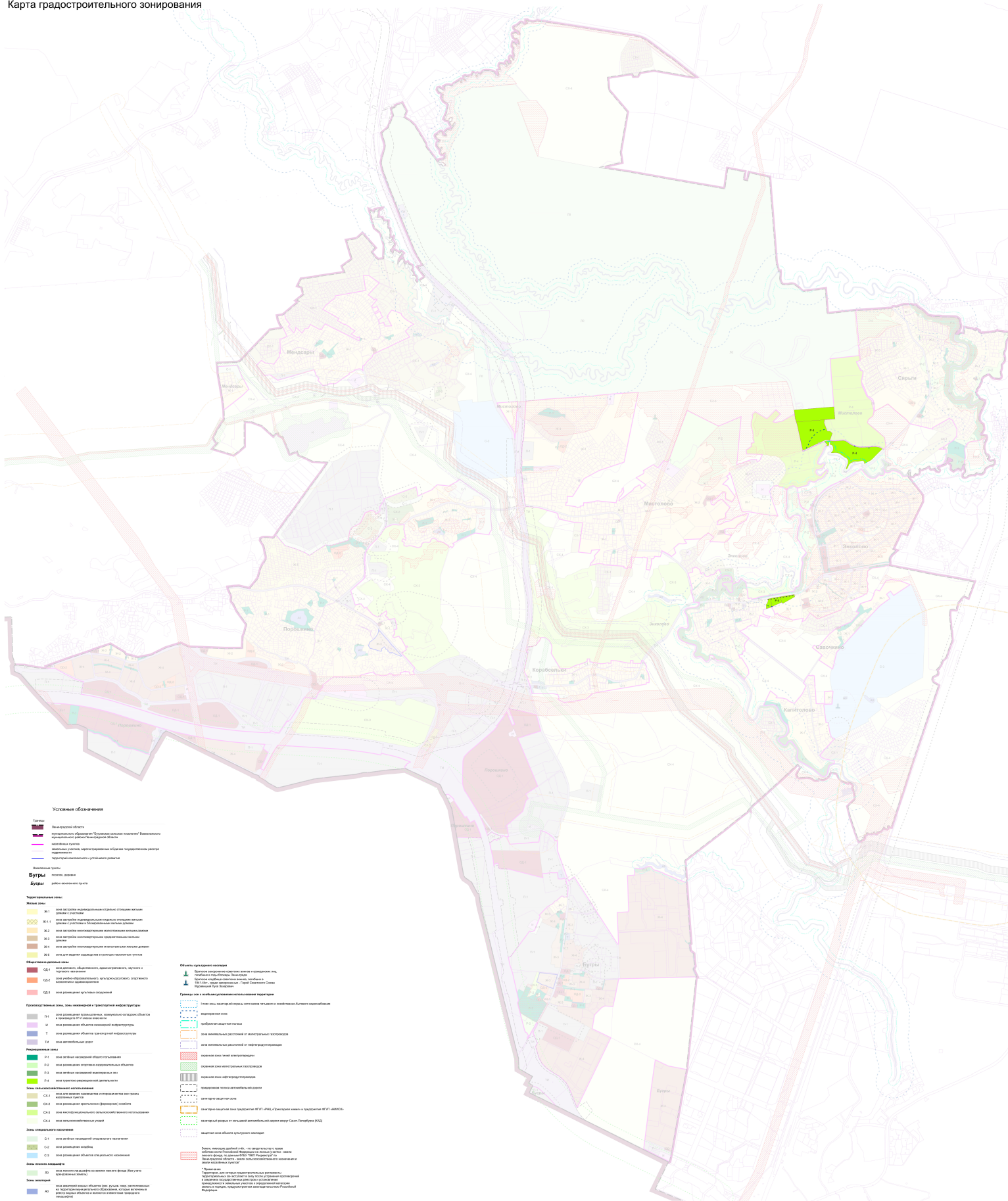
Таблица 4

№ п/п	Наименование показателя	Единица измерения	Величина
1	2	3	4
1	Минимальный размер (минимальная площадь) земельного участка	м <sup>2</sup>	устанавливается в соответствии с частью 1 статьи 15 Правил
2	Максимальный размер (максимальная площадь) земельного участка	м <sup>2</sup>	не подлежит установлению
3	Максимальный процент застройки в границах земельного участка, определяемый как отношение суммарной площади земельного участка, которая может быть застроена, ко всей площади земельного участка	%	50
4	Минимальный отступ от границ земельных участков в целях определения мест допустимого размещения зданий, строений, сооружений, за пределами которых запрещено строительство зданий, строений, сооружений	м	0
5	Предельная высота зданий, строений, сооружений	м	16
Предельные (минимальные и (или) максимальные) размеры земельных участков, в том числе их площадь, минимальные отступы зданий, строений, сооружений от границ земельного участка, максимальный процент застройки в границах земельного участка вспомогательных видов разрешенного использования применяются в соответствии с основным или условно разрешенным видом использования земельного участка.			

2. Изменить на карте градостроительного зонирования границы территориальной зоны Р-4 «Зона туристско-рекреационной деятельности».

3. Внести изменение в приложение к Правилам землепользования и застройки муниципального образования «Бугровское сельское поселение» Всеволожского муниципального района Ленинградской области «Сведения о границах территориальных зон» в части описания местоположения границ территориальной зоны Р-4 «Зона туристско-рекреационной деятельности».

**Изменения в Правила землепользования и застройки муниципального образования  
«Бугровское сельское поселение» Всеволожского муниципального района Ленинградской области**  
Карта градостроительного зонирования



**Условные обозначения**

Ленинградская область  
 Всеволожский муниципальный район  
 Муниципальное образование «Бугровское сельское поселение»  
 Территория населенного пункта

**Бульвары**

Бульвары  
 Бульвары

**Жилая застройка**

**ИЖС**

- ИЖС.1 - для размещения индивидуальной жилой застройки в границах границ населенного пункта
- ИЖС.2 - для размещения индивидуальной жилой застройки в границах границ населенного пункта
- ИЖС.3 - для размещения индивидуальной жилой застройки в границах границ населенного пункта
- ИЖС.4 - для размещения индивидуальной жилой застройки в границах границ населенного пункта
- ИЖС.5 - для размещения индивидуальной жилой застройки в границах границ населенного пункта

**Общественно-деловая жилая**

- ОДЖ.1 - для размещения объектов общественной и деловой застройки
- ОДЖ.2 - для размещения объектов общественной и деловой застройки
- ОДЖ.3 - для размещения объектов общественной и деловой застройки

**Производственно-складские зоны, зоны инженерной и транспортной инфраструктуры**

- П.1 - для размещения объектов производственно-складского назначения и объектов инженерной и транспортной инфраструктуры
- П.2 - для размещения объектов производственно-складского назначения и объектов инженерной и транспортной инфраструктуры
- П.3 - для размещения объектов производственно-складского назначения и объектов инженерной и транспортной инфраструктуры
- П.4 - для размещения объектов производственно-складского назначения и объектов инженерной и транспортной инфраструктуры

**Зоны рекреационного назначения**

- Р.1 - для размещения объектов рекреационного назначения
- Р.2 - для размещения объектов рекреационного назначения
- Р.3 - для размещения объектов рекреационного назначения

**Объекты культурного наследия**

Объекты культурного наследия  
 Объекты культурного наследия

**Границы зон и условные условные условные территории**

- Г.1 - Границы зон
- Г.2 - Границы зон
- Г.3 - Границы зон
- Г.4 - Границы зон
- Г.5 - Границы зон
- Г.6 - Границы зон
- Г.7 - Границы зон
- Г.8 - Границы зон
- Г.9 - Границы зон
- Г.10 - Границы зон
- Г.11 - Границы зон
- Г.12 - Границы зон
- Г.13 - Границы зон
- Г.14 - Границы зон
- Г.15 - Границы зон
- Г.16 - Границы зон
- Г.17 - Границы зон
- Г.18 - Границы зон
- Г.19 - Границы зон
- Г.20 - Границы зон
- Г.21 - Границы зон
- Г.22 - Границы зон
- Г.23 - Границы зон
- Г.24 - Границы зон
- Г.25 - Границы зон
- Г.26 - Границы зон
- Г.27 - Границы зон
- Г.28 - Границы зон
- Г.29 - Границы зон
- Г.30 - Границы зон
- Г.31 - Границы зон
- Г.32 - Границы зон
- Г.33 - Границы зон
- Г.34 - Границы зон
- Г.35 - Границы зон
- Г.36 - Границы зон
- Г.37 - Границы зон
- Г.38 - Границы зон
- Г.39 - Границы зон
- Г.40 - Границы зон
- Г.41 - Границы зон
- Г.42 - Границы зон
- Г.43 - Границы зон
- Г.44 - Границы зон
- Г.45 - Границы зон
- Г.46 - Границы зон
- Г.47 - Границы зон
- Г.48 - Границы зон
- Г.49 - Границы зон
- Г.50 - Границы зон
- Г.51 - Границы зон
- Г.52 - Границы зон
- Г.53 - Границы зон
- Г.54 - Границы зон
- Г.55 - Границы зон
- Г.56 - Границы зон
- Г.57 - Границы зон
- Г.58 - Границы зон
- Г.59 - Границы зон
- Г.60 - Границы зон
- Г.61 - Границы зон
- Г.62 - Границы зон
- Г.63 - Границы зон
- Г.64 - Границы зон
- Г.65 - Границы зон
- Г.66 - Границы зон
- Г.67 - Границы зон
- Г.68 - Границы зон
- Г.69 - Границы зон
- Г.70 - Границы зон
- Г.71 - Границы зон
- Г.72 - Границы зон
- Г.73 - Границы зон
- Г.74 - Границы зон
- Г.75 - Границы зон
- Г.76 - Границы зон
- Г.77 - Границы зон
- Г.78 - Границы зон
- Г.79 - Границы зон
- Г.80 - Границы зон
- Г.81 - Границы зон
- Г.82 - Границы зон
- Г.83 - Границы зон
- Г.84 - Границы зон
- Г.85 - Границы зон
- Г.86 - Границы зон
- Г.87 - Границы зон
- Г.88 - Границы зон
- Г.89 - Границы зон
- Г.90 - Границы зон
- Г.91 - Границы зон
- Г.92 - Границы зон
- Г.93 - Границы зон
- Г.94 - Границы зон
- Г.95 - Границы зон
- Г.96 - Границы зон
- Г.97 - Границы зон
- Г.98 - Границы зон
- Г.99 - Границы зон
- Г.100 - Границы зон

Приложение  
к Правилам землепользования и застройки  
муниципального образования  
«Бугровское сельское поселение»  
Всеволожского муниципального района  
Ленинградской области

Сведения о границах территориальных зон

# ОПИСАНИЕ МЕСТОПОЛОЖЕНИЯ ГРАНИЦ

## Зона туристско-рекреационной деятельности

(наименование объекта, местоположение границ которого описано (далее - объект))

### Раздел 1

#### Сведения об объекте

№ п/п	Характеристики объекта	Описание характеристик
1	2	3
1.	Местоположение объекта	Ленинградская область, район Всеволожский, сельское поселение Бугровское
2.	Площадь объекта +/- величина погрешности определения площади (P +/- Дельта P)	1242463 +/- 19507 м <sup>2</sup>
3.	Иные характеристики объекта	-

## Раздел 2

### Сведения о местоположении границ объекта

1. Система координат -

2. Сведения о характерных точках границ объекта

Обозначение характерных точек границ	Координаты, м		Метод определения координат характерной точки	Средняя квадратическая погрешность положения характерной точки (Mt), м	Описание обозначения точки на местности (при наличии)
	X	Y			
1	2	3	4	5	6
-	-	-	-	-	-

3. Сведения о характерных точках части (частей) границы объекта

Обозначение характерных точек части границы	Координаты, м		Метод определения координат характерной точки	Средняя квадратическая погрешность положения характерной точки (Mt), м	Описание обозначения точки на местности (при наличии)
	X	Y			
1	2	3	4	5	6
-	-	-	-	-	-

### Раздел 3

#### Сведения о местоположении измененных (уточненных) границ объекта

1. Система координат МСК 47 зона 2

2. Сведения о характерных точках границ объекта

Обозначение характерных точек границ	Существующие координаты, м		Измененные (уточненные) координаты, м		Метод определения координат характерной точки	Средняя квадратическая погрешность положения характерной точки (Mt), м	Описание обозначения точки на местности (при наличии)
	X	Y	X	Y			
1	2	3	4	5	6	7	8
1	-	-	457386.01	2223106.33	Картометрический метод	5.0	-
2	-	-	457393.65	2223094.48	Картометрический метод	5.0	-
3	-	-	457404.66	2223078.71	Картометрический метод	5.0	-
4	-	-	457409.81	2223071.00	Картометрический метод	5.0	-
5	-	-	457415.14	2223060.87	Картометрический метод	5.0	-
6	-	-	457419.70	2223050.01	Картометрический метод	5.0	-
7	-	-	457423.15	2223041.03	Картометрический метод	5.0	-
8	-	-	457424.87	2223035.25	Картометрический метод	5.0	-
9	-	-	457426.31	2223024.64	Картометрический метод	5.0	-
10	-	-	457426.96	2222997.19	Картометрический метод	5.0	-
11	-	-	457425.25	2222977.46	Картометрический метод	5.0	-
12	-	-	457420.91	2222920.86	Картометрический метод	5.0	-
13	-	-	457420.19	2222898.83	Картометрический метод	5.0	-
14	-	-	457417.53	2222847.92	Картометрический метод	5.0	-
15	-	-	457417.22	2222841.92	Картометрический метод	5.0	-
16	-	-	457416.96	2222831.63	Картометрический метод	5.0	-
17	-	-	457418.44	2222808.63	Картометрический метод	5.0	-
18	-	-	457420.66	2222796.53	Картометрический метод	5.0	-
19	-	-	457424.83	2222781.86	Картометрический метод	5.0	-
20	-	-	457434.01	2222753.90	Картометрический метод	5.0	-
21	-	-	457443.40	2222725.44	Картометрический метод	5.0	-
22	-	-	457451.15	2222709.96	Картометрический метод	5.0	-



2. Сведения о характерных точках границ объекта							
Обозначение характерных точек границ	Существующие координаты, м		Измененные (уточненные) координаты, м		Метод определения координат характерной точки	Средняя квадратическая погрешность положения характерной точки (Mt), м	Описание обозначения точки на местности (при наличии)
	X	Y	X	Y			
1	2	3	4	5	6	7	8
23	-	-	457459.92	2222695.98	Картометрический метод	5.0	-
24	-	-	457477.22	2222673.31	Картометрический метод	5.0	-
25	-	-	457484.27	2222663.35	Картометрический метод	5.0	-
26	-	-	457502.14	2222623.72	Картометрический метод	5.0	-
27	-	-	457502.45	2222601.52	Картометрический метод	5.0	-
28	-	-	457500.83	2222578.19	Картометрический метод	5.0	-
29	-	-	457497.56	2222543.32	Картометрический метод	5.0	-
30	-	-	457496.98	2222537.20	Картометрический метод	5.0	-
31	-	-	457495.22	2222518.49	Картометрический метод	5.0	-
32	-	-	457494.43	2222505.52	Картометрический метод	5.0	-
33	-	-	457494.05	2222499.30	Картометрический метод	5.0	-
34	-	-	457494.41	2222482.25	Картометрический метод	5.0	-
35	-	-	457495.05	2222476.42	Картометрический метод	5.0	-
36	-	-	457498.67	2222458.27	Картометрический метод	5.0	-
37	-	-	457501.70	2222443.09	Картометрический метод	5.0	-
38	-	-	457504.13	2222423.39	Картометрический метод	5.0	-
39	-	-	457501.29	2222402.59	Картометрический метод	5.0	-
40	-	-	457497.10	2222390.10	Картометрический метод	5.0	-
41	-	-	457489.37	2222370.99	Картометрический метод	5.0	-
42	-	-	457423.51	2222229.91	Картометрический метод	5.0	-
43	-	-	457413.42	2222211.14	Картометрический метод	5.0	-
44	-	-	457403.87	2222192.57	Картометрический метод	5.0	-
45	-	-	457375.84	2222126.36	Картометрический метод	5.0	-
46	-	-	457374.81	2222124.07	Картометрический метод	5.0	-
47	-	-	457374.85	2222122.42	Картометрический метод	5.0	-

## 2. Сведения о характерных точках границ объекта

Обозначение характерных точек границ	Существующие координаты, м		Измененные (уточненные) координаты, м		Метод определения координат характерной точки	Средняя квадратическая погрешность положения характерной точки (Mt), м	Описание обозначения точки на местности (при наличии)
	X	Y	X	Y			
1	2	3	4	5	6	7	8
48	-	-	457364.48	2222126.19	Картометрический метод	5.0	-
49	-	-	457364.89	2222127.29	Картометрический метод	5.0	-
50	-	-	457382.88	2222176.90	Картометрический метод	5.0	-
51	-	-	457385.87	2222184.20	Картометрический метод	5.0	-
52	-	-	457388.91	2222191.61	Картометрический метод	5.0	-
53	-	-	457404.40	2222215.73	Картометрический метод	5.0	-
54	-	-	457408.12	2222221.61	Картометрический метод	5.0	-
55	-	-	457417.10	2222239.82	Картометрический метод	5.0	-
56	-	-	457432.51	2222276.64	Картометрический метод	5.0	-
57	-	-	457435.52	2222283.80	Картометрический метод	5.0	-
58	-	-	457440.60	2222294.39	Картометрический метод	5.0	-
59	-	-	457455.76	2222324.99	Картометрический метод	5.0	-
60	-	-	457459.91	2222334.65	Картометрический метод	5.0	-
61	-	-	457471.83	2222363.50	Картометрический метод	5.0	-
62	-	-	457482.28	2222386.05	Картометрический метод	5.0	-
63	-	-	457485.42	2222394.21	Картометрический метод	5.0	-
64	-	-	457489.77	2222405.74	Картометрический метод	5.0	-
65	-	-	457492.51	2222424.05	Картометрический метод	5.0	-
66	-	-	457493.38	2222440.60	Картометрический метод	5.0	-
67	-	-	457481.14	2222444.34	Картометрический метод	5.0	-
68	-	-	457446.06	2222443.05	Картометрический метод	5.0	-
69	-	-	457434.19	2222436.42	Картометрический метод	5.0	-
70	-	-	457431.27	2222433.01	Картометрический метод	5.0	-
71	-	-	457431.53	2222414.82	Картометрический метод	5.0	-
72	-	-	457422.80	2222398.63	Картометрический метод	5.0	-

## 2. Сведения о характерных точках границ объекта

Обозначение характерных точек границ	Существующие координаты, м		Измененные (уточненные) координаты, м		Метод определения координат характерной точки	Средняя квадратическая погрешность положения характерной точки (Mt), м	Описание обозначения точки на местности (при наличии)
	X	Y	X	Y			
1	2	3	4	5	6	7	8
73	-	-	457419.59	2222395.56	Картометрический метод	5.0	-
74	-	-	457416.32	2222392.55	Картометрический метод	5.0	-
75	-	-	457413.00	2222389.61	Картометрический метод	5.0	-
76	-	-	457409.62	2222386.72	Картометрический метод	5.0	-
77	-	-	457394.03	2222380.39	Картометрический метод	5.0	-
78	-	-	457354.16	2222365.38	Картометрический метод	5.0	-
79	-	-	457309.56	2222339.59	Картометрический метод	5.0	-
80	-	-	457276.78	2222317.56	Картометрический метод	5.0	-
81	-	-	457251.66	2222309.65	Картометрический метод	5.0	-
82	-	-	457242.89	2222306.76	Картометрический метод	5.0	-
83	-	-	457242.06	2222306.49	Картометрический метод	5.0	-
84	-	-	457241.25	2222306.25	Картометрический метод	5.0	-
85	-	-	457240.43	2222306.02	Картометрический метод	5.0	-
86	-	-	457239.60	2222305.80	Картометрический метод	5.0	-
87	-	-	457238.77	2222305.58	Картометрический метод	5.0	-
88	-	-	457237.95	2222305.40	Картометрический метод	5.0	-
89	-	-	457237.11	2222305.23	Картометрический метод	5.0	-
90	-	-	457236.27	2222305.07	Картометрический метод	5.0	-
91	-	-	457235.43	2222304.93	Картометрический метод	5.0	-
92	-	-	457234.59	2222304.79	Картометрический метод	5.0	-
93	-	-	457233.75	2222304.68	Картометрический метод	5.0	-
94	-	-	457232.90	2222304.58	Картометрический метод	5.0	-
95	-	-	457232.05	2222304.50	Картометрический метод	5.0	-
96	-	-	457231.20	2222304.43	Картометрический метод	5.0	-
97	-	-	457230.35	2222304.38	Картометрический метод	5.0	-

## 2. Сведения о характерных точках границ объекта

Обозначение характерных точек границ	Существующие координаты, м		Измененные (уточненные) координаты, м		Метод определения координат характерной точки	Средняя квадратическая погрешность положения характерной точки (Mt), м	Описание обозначения точки на местности (при наличии)
	X	Y	X	Y			
1	2	3	4	5	6	7	8
98	-	-	457229.49	2222304.34	Картометрический метод	5.0	-
99	-	-	457228.64	2222304.33	Картометрический метод	5.0	-
100	-	-	457227.79	2222304.32	Картометрический метод	5.0	-
101	-	-	457226.94	2222304.32	Картометрический метод	5.0	-
102	-	-	457226.08	2222304.35	Картометрический метод	5.0	-
103	-	-	457225.23	2222304.39	Картометрический метод	5.0	-
104	-	-	457224.38	2222304.45	Картометрический метод	5.0	-
105	-	-	457223.53	2222304.52	Картометрический метод	5.0	-
106	-	-	457222.70	2222304.61	Картометрический метод	5.0	-
107	-	-	457222.05	2222304.60	Картометрический метод	5.0	-
108	-	-	457221.41	2222304.64	Картометрический метод	5.0	-
109	-	-	457220.78	2222304.70	Картометрический метод	5.0	-
110	-	-	457220.14	2222304.81	Картометрический метод	5.0	-
111	-	-	457219.52	2222304.94	Картометрический метод	5.0	-
112	-	-	457218.91	2222305.11	Картометрический метод	5.0	-
113	-	-	457218.31	2222305.30	Картометрический метод	5.0	-
114	-	-	457217.70	2222305.53	Картометрический метод	5.0	-
115	-	-	457217.13	2222305.79	Картометрический метод	5.0	-
116	-	-	457216.56	2222306.08	Картометрический метод	5.0	-
117	-	-	457216.01	2222306.41	Картометрический метод	5.0	-
118	-	-	457215.48	2222306.76	Картометрический метод	5.0	-
119	-	-	457214.96	2222307.13	Картометрический метод	5.0	-
120	-	-	457214.46	2222307.53	Картометрический метод	5.0	-
121	-	-	457214.00	2222307.97	Картометрический метод	5.0	-
122	-	-	457213.55	2222308.42	Картометрический метод	5.0	-

## 2. Сведения о характерных точках границ объекта

Обозначение характерных точек границ	Существующие координаты, м		Измененные (уточненные) координаты, м		Метод определения координат характерной точки	Средняя квадратическая погрешность положения характерной точки (Mt), м	Описание обозначения точки на местности (при наличии)
	X	Y	X	Y			
1	2	3	4	5	6	7	8
123	-	-	457213.13	2222308.90	Картометрический метод	5.0	-
124	-	-	457211.66	2222312.26	Картометрический метод	5.0	-
125	-	-	457209.44	2222317.78	Картометрический метод	5.0	-
126	-	-	457207.12	2222323.27	Картометрический метод	5.0	-
127	-	-	457206.32	2222324.36	Картометрический метод	5.0	-
128	-	-	457205.64	2222325.52	Картометрический метод	5.0	-
129	-	-	457205.11	2222326.75	Картометрический метод	5.0	-
130	-	-	457204.70	2222328.04	Картометрический метод	5.0	-
131	-	-	457204.44	2222329.35	Картометрический метод	5.0	-
132	-	-	457204.18	2222336.65	Картометрический метод	5.0	-
133	-	-	457212.52	2222363.19	Картометрический метод	5.0	-
134	-	-	457215.75	2222373.51	Картометрический метод	5.0	-
135	-	-	457216.17	2222375.11	Картометрический метод	5.0	-
136	-	-	457216.39	2222376.75	Картометрический метод	5.0	-
137	-	-	457216.36	2222378.41	Картометрический метод	5.0	-
138	-	-	457216.10	2222380.05	Картометрический метод	5.0	-
139	-	-	457215.62	2222381.64	Картометрический метод	5.0	-
140	-	-	457214.92	2222383.14	Картометрический метод	5.0	-
141	-	-	457213.53	2222384.26	Картометрический метод	5.0	-
142	-	-	457211.94	2222385.07	Картометрический метод	5.0	-
143	-	-	457210.21	2222385.52	Картометрический метод	5.0	-
144	-	-	457208.44	2222385.61	Картометрический метод	5.0	-
145	-	-	457206.67	2222385.32	Картометрический метод	5.0	-
146	-	-	457203.95	2222384.60	Картометрический метод	5.0	-
147	-	-	457200.77	2222383.85	Картометрический метод	5.0	-

## 2. Сведения о характерных точках границ объекта

Обозначение характерных точек границ	Существующие координаты, м		Измененные (уточненные) координаты, м		Метод определения координат характерной точки	Средняя квадратическая погрешность положения характерной точки (Mt), м	Описание обозначения точки на местности (при наличии)
	X	Y	X	Y			
1	2	3	4	5	6	7	8
148	-	-	457197.61	2222383.00	Картометрический метод	5.0	-
149	-	-	457194.48	2222382.03	Картометрический метод	5.0	-
150	-	-	457191.40	2222380.96	Картометрический метод	5.0	-
151	-	-	457188.35	2222379.77	Картометрический метод	5.0	-
152	-	-	457185.34	2222378.47	Картометрический метод	5.0	-
153	-	-	457182.39	2222377.07	Картометрический метод	5.0	-
154	-	-	457179.48	2222375.57	Картометрический метод	5.0	-
155	-	-	457176.64	2222373.97	Картометрический метод	5.0	-
156	-	-	457173.85	2222372.26	Картометрический метод	5.0	-
157	-	-	457171.12	2222370.45	Картометрический метод	5.0	-
158	-	-	457168.56	2222368.75	Картометрический метод	5.0	-
159	-	-	457166.20	2222366.80	Картометрический метод	5.0	-
160	-	-	457164.05	2222364.61	Картометрический метод	5.0	-
161	-	-	457162.14	2222362.20	Картометрический метод	5.0	-
162	-	-	457160.50	2222359.60	Картометрический метод	5.0	-
163	-	-	457159.14	2222356.85	Картометрический метод	5.0	-
164	-	-	457158.08	2222353.97	Картометрический метод	5.0	-
165	-	-	457151.53	2222331.56	Картометрический метод	5.0	-
166	-	-	457145.87	2222313.04	Картометрический метод	5.0	-
167	-	-	457145.54	2222311.68	Картометрический метод	5.0	-
168	-	-	457145.27	2222309.97	Картометрический метод	5.0	-
169	-	-	457145.17	2222308.23	Картометрический метод	5.0	-
170	-	-	457145.22	2222306.49	Картометрический метод	5.0	-
171	-	-	457145.52	2222304.63	Картометрический метод	5.0	-
172	-	-	457145.66	2222302.76	Картометрический метод	5.0	-

## 2. Сведения о характерных точках границ объекта

Обозначение характерных точек границ	Существующие координаты, м		Измененные (уточненные) координаты, м		Метод определения координат характерной точки	Средняя квадратическая погрешность положения характерной точки (Mt), м	Описание обозначения точки на местности (при наличии)
	X	Y	X	Y			
1	2	3	4	5	6	7	8
173	-	-	457145.63	2222300.88	Картометрический метод	5.0	-
174	-	-	457145.44	2222299.01	Картометрический метод	5.0	-
175	-	-	457145.08	2222297.17	Картометрический метод	5.0	-
176	-	-	457144.55	2222295.37	Картометрический метод	5.0	-
177	-	-	457143.65	2222293.83	Картометрический метод	5.0	-
178	-	-	457142.10	2222292.49	Картометрический метод	5.0	-
179	-	-	457140.48	2222291.24	Картометрический метод	5.0	-
180	-	-	457138.78	2222290.06	Картометрический метод	5.0	-
181	-	-	457137.03	2222288.98	Картометрический метод	5.0	-
182	-	-	457135.22	2222287.98	Картометрический метод	5.0	-
183	-	-	457133.37	2222287.10	Картометрический метод	5.0	-
184	-	-	457131.47	2222286.30	Картометрический метод	5.0	-
185	-	-	457129.53	2222285.60	Картометрический метод	5.0	-
186	-	-	457127.56	2222285.01	Картометрический метод	5.0	-
187	-	-	457125.56	2222284.52	Картометрический метод	5.0	-
188	-	-	457123.53	2222284.14	Картометрический метод	5.0	-
189	-	-	457121.49	2222283.87	Картометрический метод	5.0	-
190	-	-	457119.44	2222283.71	Картометрический метод	5.0	-
191	-	-	457117.38	2222283.65	Картометрический метод	5.0	-
192	-	-	457115.32	2222283.70	Картометрический метод	5.0	-
193	-	-	457113.26	2222283.85	Картометрический метод	5.0	-
194	-	-	457111.22	2222284.11	Картометрический метод	5.0	-
195	-	-	457109.00	2222284.61	Картометрический метод	5.0	-
196	-	-	457107.30	2222285.17	Картометрический метод	5.0	-
197	-	-	457105.60	2222285.80	Картометрический метод	5.0	-

## 2. Сведения о характерных точках границ объекта

Обозначение характерных точек границ	Существующие координаты, м		Измененные (уточненные) координаты, м		Метод определения координат характерной точки	Средняя квадратическая погрешность положения характерной точки (Mt), м	Описание обозначения точки на местности (при наличии)
	X	Y	X	Y			
1	2	3	4	5	6	7	8
198	-	-	457103.93	2222286.48	Картометрический метод	5.0	-
199	-	-	457102.28	2222287.22	Картометрический метод	5.0	-
200	-	-	457100.65	2222288.03	Картометрический метод	5.0	-
201	-	-	457099.07	2222288.87	Картометрический метод	5.0	-
202	-	-	457097.52	2222289.79	Картометрический метод	5.0	-
203	-	-	457095.98	2222290.75	Картометрический метод	5.0	-
204	-	-	457094.49	2222291.78	Картометрический метод	5.0	-
205	-	-	457092.33	2222293.40	Картометрический метод	5.0	-
206	-	-	457075.16	2222317.11	Картометрический метод	5.0	-
207	-	-	457069.98	2222329.31	Картометрический метод	5.0	-
208	-	-	457069.52	2222330.41	Картометрический метод	5.0	-
209	-	-	457069.13	2222331.54	Картометрический метод	5.0	-
210	-	-	457068.84	2222332.69	Картометрический метод	5.0	-
211	-	-	457068.62	2222333.87	Картометрический метод	5.0	-
212	-	-	457068.48	2222335.06	Картометрический метод	5.0	-
213	-	-	457068.42	2222336.24	Картометрический метод	5.0	-
214	-	-	457068.47	2222337.45	Картометрический метод	5.0	-
215	-	-	457068.58	2222338.63	Картометрический метод	5.0	-
216	-	-	457068.79	2222339.80	Картометрический метод	5.0	-
217	-	-	457069.08	2222340.97	Картометрический метод	5.0	-
218	-	-	457069.44	2222342.10	Картометрический метод	5.0	-
219	-	-	457069.79	2222342.94	Картометрический метод	5.0	-
220	-	-	457073.48	2222348.21	Картометрический метод	5.0	-
221	-	-	457098.31	2222365.89	Картометрический метод	5.0	-
222	-	-	457104.95	2222371.51	Картометрический метод	5.0	-



## 2. Сведения о характерных точках границ объекта

Обозначение характерных точек границ	Существующие координаты, м		Измененные (уточненные) координаты, м		Метод определения координат характерной точки	Средняя квадратическая погрешность положения характерной точки (Mt), м	Описание обозначения точки на местности (при наличии)
	X	Y	X	Y			
1	2	3	4	5	6	7	8
223	-	-	457110.39	2222378.07	Картометрический метод	5.0	-
224	-	-	457114.37	2222385.42	Картометрический метод	5.0	-
225	-	-	457119.42	2222391.49	Картометрический метод	5.0	-
226	-	-	457133.89	2222402.02	Картометрический метод	5.0	-
227	-	-	457135.87	2222403.98	Картометрический метод	5.0	-
228	-	-	457137.55	2222407.99	Картометрический метод	5.0	-
229	-	-	457138.51	2222412.81	Картометрический метод	5.0	-
230	-	-	457138.59	2222414.25	Картометрический метод	5.0	-
231	-	-	457138.50	2222415.70	Картометрический метод	5.0	-
232	-	-	457138.22	2222417.13	Картометрический метод	5.0	-
233	-	-	457137.78	2222418.50	Картометрический метод	5.0	-
234	-	-	457137.17	2222419.82	Картометрический метод	5.0	-
235	-	-	457136.40	2222421.05	Картометрический метод	5.0	-
236	-	-	457135.50	2222422.18	Картометрический метод	5.0	-
237	-	-	457134.45	2222423.18	Картометрический метод	5.0	-
238	-	-	457133.30	2222424.05	Картометрический метод	5.0	-
239	-	-	457132.04	2222424.78	Картометрический метод	5.0	-
240	-	-	457130.69	2222425.23	Картометрический метод	5.0	-
241	-	-	457129.26	2222425.54	Картометрический метод	5.0	-
242	-	-	457127.80	2222425.66	Картометрический метод	5.0	-
243	-	-	457126.34	2222425.65	Картометрический метод	5.0	-
244	-	-	457124.40	2222425.39	Картометрический метод	5.0	-
245	-	-	457123.44	2222425.17	Картометрический метод	5.0	-
246	-	-	457122.06	2222424.71	Картометрический метод	5.0	-
247	-	-	457120.73	2222424.10	Картометрический метод	5.0	-

## 2. Сведения о характерных точках границ объекта

Обозначение характерных точек границ	Существующие координаты, м		Измененные (уточненные) координаты, м		Метод определения координат характерной точки	Средняя квадратическая погрешность положения характерной точки (Mt), м	Описание обозначения точки на местности (при наличии)
	X	Y	X	Y			
1	2	3	4	5	6	7	8
248	-	-	457119.46	2222423.35	Картометрический метод	5.0	-
249	-	-	457118.10	2222422.34	Картометрический метод	5.0	-
250	-	-	457108.71	2222414.59	Картометрический метод	5.0	-
251	-	-	457079.67	2222392.76	Картометрический метод	5.0	-
252	-	-	457061.40	2222380.60	Картометрический метод	5.0	-
253	-	-	457034.89	2222354.16	Картометрический метод	5.0	-
254	-	-	457033.96	2222353.11	Картометрический метод	5.0	-
255	-	-	457033.13	2222352.00	Картометрический метод	5.0	-
256	-	-	457032.40	2222350.82	Картометрический метод	5.0	-
257	-	-	457031.78	2222349.57	Картометрический метод	5.0	-
258	-	-	457031.27	2222348.27	Картометрический метод	5.0	-
259	-	-	457030.88	2222346.94	Картометрический метод	5.0	-
260	-	-	457030.60	2222345.58	Картометрический метод	5.0	-
261	-	-	457030.71	2222343.46	Картометрический метод	5.0	-
262	-	-	457030.75	2222341.33	Картометрический метод	5.0	-
263	-	-	457030.70	2222339.19	Картометрический метод	5.0	-
264	-	-	457030.58	2222337.06	Картометрический метод	5.0	-
265	-	-	457030.39	2222334.95	Картометрический метод	5.0	-
266	-	-	457030.12	2222332.84	Картометрический метод	5.0	-
267	-	-	457029.77	2222330.73	Картометрический метод	5.0	-
268	-	-	457029.35	2222328.64	Картометрический метод	5.0	-
269	-	-	457028.59	2222325.54	Картометрический метод	5.0	-
270	-	-	457027.64	2222322.49	Картометрический метод	5.0	-
271	-	-	457026.54	2222319.48	Картометрический метод	5.0	-
272	-	-	457025.29	2222316.55	Картометрический метод	5.0	-

## 2. Сведения о характерных точках границ объекта

Обозначение характерных точек границ	Существующие координаты, м		Измененные (уточненные) координаты, м		Метод определения координат характерной точки	Средняя квадратическая погрешность положения характерной точки (Mt), м	Описание обозначения точки на местности (при наличии)
	X	Y	X	Y			
1	2	3	4	5	6	7	8
273	-	-	457023.87	2222313.68	Картометрический метод	5.0	-
274	-	-	457018.36	2222302.17	Картометрический метод	5.0	-
275	-	-	457005.20	2222284.08	Картометрический метод	5.0	-
276	-	-	456999.29	2222274.67	Картометрический метод	5.0	-
277	-	-	456998.54	2222273.53	Картометрический метод	5.0	-
278	-	-	456997.85	2222272.35	Картометрический метод	5.0	-
279	-	-	456997.23	2222271.14	Картометрический метод	5.0	-
280	-	-	456996.66	2222269.89	Картометрический метод	5.0	-
281	-	-	456996.17	2222268.61	Картометрический метод	5.0	-
282	-	-	456995.75	2222267.31	Картометрический метод	5.0	-
283	-	-	456995.39	2222266.00	Картометрический метод	5.0	-
284	-	-	456995.11	2222264.67	Картометрический метод	5.0	-
285	-	-	456994.90	2222263.31	Картометрический метод	5.0	-
286	-	-	456994.76	2222261.96	Картометрический метод	5.0	-
287	-	-	456994.69	2222260.59	Картометрический метод	5.0	-
288	-	-	456994.70	2222259.23	Картометрический метод	5.0	-
289	-	-	456994.78	2222257.87	Картометрический метод	5.0	-
290	-	-	456994.93	2222256.51	Картометрический метод	5.0	-
291	-	-	456996.02	2222248.08	Картометрический метод	5.0	-
292	-	-	456996.15	2222247.15	Картометрический метод	5.0	-
293	-	-	456996.40	2222245.77	Картометрический метод	5.0	-
294	-	-	456996.72	2222244.41	Картометрический метод	5.0	-
295	-	-	456997.11	2222243.06	Картометрический метод	5.0	-
296	-	-	456997.57	2222241.75	Картометрический метод	5.0	-
297	-	-	456998.10	2222240.45	Картометрический метод	5.0	-

2. Сведения о характерных точках границ объекта							
Обозначение характерных точек границ	Существующие координаты, м		Измененные (уточненные) координаты, м		Метод определения координат характерной точки	Средняя квадратическая погрешность положения характерной точки (Mt), м	Описание обозначения точки на местности (при наличии)
	X	Y	X	Y			
1	2	3	4	5	6	7	8
298	-	-	456998.70	2222239.18	Картометрический метод	5.0	-
299	-	-	456999.35	2222237.95	Картометрический метод	5.0	-
300	-	-	457000.08	2222236.75	Картометрический метод	5.0	-
301	-	-	457000.87	2222235.60	Картометрический метод	5.0	-
302	-	-	457001.67	2222234.67	Картометрический метод	5.0	-
303	-	-	457002.58	2222233.88	Картометрический метод	5.0	-
304	-	-	457003.45	2222233.03	Картометрический метод	5.0	-
305	-	-	457004.26	2222232.12	Картометрический метод	5.0	-
306	-	-	457004.99	2222231.15	Картометрический метод	5.0	-
307	-	-	457005.67	2222230.14	Картометрический метод	5.0	-
308	-	-	457006.26	2222229.08	Картометрический метод	5.0	-
309	-	-	457006.78	2222227.99	Картометрический метод	5.0	-
310	-	-	457007.22	2222226.86	Картометрический метод	5.0	-
311	-	-	457007.58	2222225.70	Картометрический метод	5.0	-
312	-	-	457007.87	2222224.51	Картометрический метод	5.0	-
313	-	-	457008.05	2222223.32	Картометрический метод	5.0	-
314	-	-	457008.18	2222222.11	Картометрический метод	5.0	-
315	-	-	457008.18	2222220.29	Картометрический метод	5.0	-
316	-	-	457008.00	2222218.48	Картометрический метод	5.0	-
317	-	-	457007.73	2222216.60	Картометрический метод	5.0	-
318	-	-	457007.44	2222214.65	Картометрический метод	5.0	-
319	-	-	457007.09	2222212.71	Картометрический метод	5.0	-
320	-	-	457006.66	2222210.79	Картометрический метод	5.0	-
321	-	-	457006.18	2222208.88	Картометрический метод	5.0	-
322	-	-	457005.62	2222206.99	Картометрический метод	5.0	-

## 2. Сведения о характерных точках границ объекта

Обозначение характерных точек границ	Существующие координаты, м		Измененные (уточненные) координаты, м		Метод определения координат характерной точки	Средняя квадратическая погрешность положения характерной точки (Mt), м	Описание обозначения точки на местности (при наличии)
	X	Y	X	Y			
1	2	3	4	5	6	7	8
323	-	-	457005.00	2222205.12	Картометрический метод	5.0	-
324	-	-	457004.29	2222203.27	Картометрический метод	5.0	-
325	-	-	457003.05	2222201.04	Картометрический метод	5.0	-
326	-	-	457001.77	2222199.36	Картометрический метод	5.0	-
327	-	-	457000.38	2222197.78	Картометрический метод	5.0	-
328	-	-	456998.89	2222196.31	Картометрический метод	5.0	-
329	-	-	456988.21	2222188.81	Картометрический метод	5.0	-
330	-	-	456985.57	2222187.58	Картометрический метод	5.0	-
331	-	-	456983.27	2222187.11	Картометрический метод	5.0	-
332	-	-	456979.76	2222187.55	Картометрический метод	5.0	-
333	-	-	456978.37	2222188.16	Картометрический метод	5.0	-
334	-	-	456976.90	2222188.53	Картометрический метод	5.0	-
335	-	-	456975.38	2222188.63	Картометрический метод	5.0	-
336	-	-	456973.87	2222188.47	Картометрический метод	5.0	-
337	-	-	456972.42	2222188.06	Картометрический метод	5.0	-
338	-	-	456971.06	2222187.39	Картометрический метод	5.0	-
339	-	-	456969.94	2222186.61	Картометрический метод	5.0	-
340	-	-	456960.34	2222178.35	Картометрический метод	5.0	-
341	-	-	456958.95	2222177.10	Картометрический метод	5.0	-
342	-	-	456957.64	2222175.78	Картометрический метод	5.0	-
343	-	-	456956.40	2222174.38	Картометрический метод	5.0	-
344	-	-	456955.23	2222172.93	Картометрический метод	5.0	-
345	-	-	456954.15	2222171.42	Картометрический метод	5.0	-
346	-	-	456953.14	2222169.84	Картометрический метод	5.0	-
347	-	-	456952.22	2222168.22	Картометрический метод	5.0	-

## 2. Сведения о характерных точках границ объекта

Обозначение характерных точек границ	Существующие координаты, м		Измененные (уточненные) координаты, м		Метод определения координат характерной точки	Средняя квадратическая погрешность положения характерной точки (Mt), м	Описание обозначения точки на местности (при наличии)
	X	Y	X	Y			
1	2	3	4	5	6	7	8
348	-	-	456951.40	2222166.56	Картометрический метод	5.0	-
349	-	-	456950.65	2222164.84	Картометрический метод	5.0	-
350	-	-	456950.00	2222163.10	Картометрический метод	5.0	-
351	-	-	456949.45	2222161.31	Картометрический метод	5.0	-
352	-	-	456948.75	2222158.29	Картометрический метод	5.0	-
353	-	-	456945.01	2222136.07	Картометрический метод	5.0	-
354	-	-	456941.88	2222122.01	Картометрический метод	5.0	-
355	-	-	456930.77	2222090.49	Картометрический метод	5.0	-
356	-	-	456923.66	2222068.70	Картометрический метод	5.0	-
357	-	-	456923.50	2222067.16	Картометрический метод	5.0	-
358	-	-	456923.39	2222065.61	Картометрический метод	5.0	-
359	-	-	456923.34	2222064.06	Картометрический метод	5.0	-
360	-	-	456923.34	2222062.51	Картометрический метод	5.0	-
361	-	-	456923.40	2222060.97	Картометрический метод	5.0	-
362	-	-	456923.51	2222059.42	Картометрический метод	5.0	-
363	-	-	456923.69	2222057.89	Картометрический метод	5.0	-
364	-	-	456923.91	2222056.36	Картометрический метод	5.0	-
365	-	-	456924.19	2222054.83	Картометрический метод	5.0	-
366	-	-	456924.52	2222053.32	Картометрический метод	5.0	-
367	-	-	456924.90	2222051.82	Картометрический метод	5.0	-
368	-	-	456925.34	2222050.34	Картометрический метод	5.0	-
369	-	-	456925.84	2222048.88	Картометрический метод	5.0	-
370	-	-	456926.39	2222047.42	Картометрический метод	5.0	-
371	-	-	456926.98	2222045.99	Картометрический метод	5.0	-
372	-	-	456927.63	2222044.59	Картометрический метод	5.0	-

## 2. Сведения о характерных точках границ объекта

Обозначение характерных точек границ	Существующие координаты, м		Измененные (уточненные) координаты, м		Метод определения координат характерной точки	Средняя квадратическая погрешность положения характерной точки (Mt), м	Описание обозначения точки на местности (при наличии)
	X	Y	X	Y			
1	2	3	4	5	6	7	8
373	-	-	456947.55	2222016.60	Картометрический метод	5.0	-
374	-	-	456948.24	2222015.06	Картометрический метод	5.0	-
375	-	-	456948.80	2222013.45	Картометрический метод	5.0	-
376	-	-	456949.27	2222011.49	Картометрический метод	5.0	-
377	-	-	456949.52	2222009.48	Картометрический метод	5.0	-
378	-	-	456949.56	2222007.45	Картометрический метод	5.0	-
379	-	-	456949.38	2222005.43	Картометрический метод	5.0	-
380	-	-	456949.08	2222003.78	Картометрический метод	5.0	-
381	-	-	456948.62	2222002.15	Картометрический метод	5.0	-
382	-	-	456939.41	2221975.05	Картометрический метод	5.0	-
383	-	-	456936.23	2221969.70	Картометрический метод	5.0	-
384	-	-	456923.48	2221956.05	Картометрический метод	5.0	-
385	-	-	456916.22	2221944.47	Картометрический метод	5.0	-
386	-	-	456911.57	2221936.08	Картометрический метод	5.0	-
387	-	-	456904.30	2221929.17	Картометрический метод	5.0	-
388	-	-	456902.42	2221927.79	Картометрический метод	5.0	-
389	-	-	456902.10	2221927.54	Картометрический метод	5.0	-
390	-	-	456901.86	2221927.25	Картометрический метод	5.0	-
391	-	-	456901.68	2221926.87	Картометрический метод	5.0	-
392	-	-	456901.62	2221926.47	Картометрический метод	5.0	-
393	-	-	456901.66	2221926.09	Картометрический метод	5.0	-
394	-	-	456901.82	2221925.70	Картометрический метод	5.0	-
395	-	-	456902.04	2221925.36	Картометрический метод	5.0	-
396	-	-	456907.43	2221917.48	Картометрический метод	5.0	-
397	-	-	456913.15	2221909.14	Картометрический метод	5.0	-

## 2. Сведения о характерных точках границ объекта

Обозначение характерных точек границ	Существующие координаты, м		Измененные (уточненные) координаты, м		Метод определения координат характерной точки	Средняя квадратическая погрешность положения характерной точки (Mt), м	Описание обозначения точки на местности (при наличии)
	X	Y	X	Y			
1	2	3	4	5	6	7	8
398	-	-	456930.72	2221883.53	Картометрический метод	5.0	-
399	-	-	456930.85	2221883.20	Картометрический метод	5.0	-
400	-	-	456930.99	2221882.88	Картометрический метод	5.0	-
401	-	-	456931.11	2221882.54	Картометрический метод	5.0	-
402	-	-	456931.23	2221882.21	Картометрический метод	5.0	-
403	-	-	456931.33	2221881.87	Картометрический метод	5.0	-
404	-	-	456931.44	2221881.54	Картометрический метод	5.0	-
405	-	-	456931.54	2221881.19	Картометрический метод	5.0	-
406	-	-	456931.64	2221880.86	Картометрический метод	5.0	-
407	-	-	456931.74	2221880.51	Картометрический метод	5.0	-
408	-	-	456931.82	2221880.15	Картометрический метод	5.0	-
409	-	-	456931.90	2221879.82	Картометрический метод	5.0	-
410	-	-	456931.97	2221879.47	Картометрический метод	5.0	-
411	-	-	456932.04	2221879.12	Картометрический метод	5.0	-
412	-	-	456932.09	2221878.77	Картометрический метод	5.0	-
413	-	-	456932.15	2221878.41	Картометрический метод	5.0	-
414	-	-	456932.20	2221878.06	Картометрический метод	5.0	-
415	-	-	456932.24	2221877.71	Картометрический метод	5.0	-
416	-	-	456932.26	2221877.35	Картометрический метод	5.0	-
417	-	-	456932.29	2221877.01	Картометрический метод	5.0	-
418	-	-	456932.31	2221876.66	Картометрический метод	5.0	-
419	-	-	456932.33	2221876.30	Картометрический метод	5.0	-
420	-	-	456932.34	2221875.95	Картометрический метод	5.0	-
421	-	-	456932.35	2221875.59	Картометрический метод	5.0	-
422	-	-	456932.35	2221875.23	Картометрический метод	5.0	-



## 2. Сведения о характерных точках границ объекта

Обозначение характерных точек границ	Существующие координаты, м		Измененные (уточненные) координаты, м		Метод определения координат характерной точки	Средняя квадратическая погрешность положения характерной точки (Mt), м	Описание обозначения точки на местности (при наличии)
	X	Y	X	Y			
1	2	3	4	5	6	7	8
423	-	-	456932.33	2221874.88	Картометрический метод	5.0	-
424	-	-	456932.32	2221874.53	Картометрический метод	5.0	-
425	-	-	456932.29	2221874.17	Картометрический метод	5.0	-
426	-	-	456932.26	2221873.81	Картометрический метод	5.0	-
427	-	-	456932.23	2221873.45	Картометрический метод	5.0	-
428	-	-	456932.18	2221873.10	Картометрический метод	5.0	-
429	-	-	456932.14	2221872.75	Картометрический метод	5.0	-
430	-	-	456932.08	2221872.40	Картометрический метод	5.0	-
431	-	-	456932.03	2221872.04	Картометрический метод	5.0	-
432	-	-	456931.96	2221871.70	Картометрический метод	5.0	-
433	-	-	456931.89	2221871.36	Картометрический метод	5.0	-
434	-	-	456931.81	2221871.00	Картометрический метод	5.0	-
435	-	-	456931.72	2221870.66	Картометрический метод	5.0	-
436	-	-	456931.64	2221870.33	Картометрический метод	5.0	-
437	-	-	456931.54	2221869.98	Картометрический метод	5.0	-
438	-	-	456931.44	2221869.64	Картометрический метод	5.0	-
439	-	-	456931.32	2221869.30	Картометрический метод	5.0	-
440	-	-	456931.21	2221868.97	Картометрический метод	5.0	-
441	-	-	456931.09	2221868.62	Картометрический метод	5.0	-
442	-	-	456930.96	2221868.30	Картометрический метод	5.0	-
443	-	-	456930.83	2221867.97	Картометрический метод	5.0	-
444	-	-	456932.66	2221848.60	Картометрический метод	5.0	-
445	-	-	456932.70	2221848.29	Картометрический метод	5.0	-
446	-	-	456932.75	2221847.99	Картометрический метод	5.0	-
447	-	-	456932.82	2221847.68	Картометрический метод	5.0	-

## 2. Сведения о характерных точках границ объекта

Обозначение характерных точек границ	Существующие координаты, м		Измененные (уточненные) координаты, м		Метод определения координат характерной точки	Средняя квадратическая погрешность положения характерной точки (Mt), м	Описание обозначения точки на местности (при наличии)
	X	Y	X	Y			
1	2	3	4	5	6	7	8
448	-	-	456932.90	2221847.39	Картометрический метод	5.0	-
449	-	-	456932.99	2221847.09	Картометрический метод	5.0	-
450	-	-	456933.09	2221846.81	Картометрический метод	5.0	-
451	-	-	456933.19	2221846.51	Картометрический метод	5.0	-
452	-	-	456933.30	2221846.23	Картометрический метод	5.0	-
453	-	-	456933.44	2221845.94	Картометрический метод	5.0	-
454	-	-	456933.57	2221845.67	Картометрический метод	5.0	-
455	-	-	456933.71	2221845.39	Картометрический метод	5.0	-
456	-	-	456933.88	2221845.13	Картометрический метод	5.0	-
457	-	-	456934.04	2221844.88	Картометрический метод	5.0	-
458	-	-	456945.22	2221834.49	Картометрический метод	5.0	-
459	-	-	456945.92	2221833.68	Картометрический метод	5.0	-
460	-	-	456946.60	2221832.86	Картометрический метод	5.0	-
461	-	-	456947.25	2221832.01	Картометрический метод	5.0	-
462	-	-	456947.86	2221831.14	Картометрический метод	5.0	-
463	-	-	456948.45	2221830.26	Картометрический метод	5.0	-
464	-	-	456949.00	2221829.34	Картометрический метод	5.0	-
465	-	-	456949.52	2221828.40	Картометрический метод	5.0	-
466	-	-	456950.00	2221827.47	Картометрический метод	5.0	-
467	-	-	456950.46	2221826.49	Картометрический метод	5.0	-
468	-	-	456951.07	2221825.02	Картометрический метод	5.0	-
469	-	-	456951.43	2221824.01	Картометрический метод	5.0	-
470	-	-	456951.76	2221823.00	Картометрический метод	5.0	-
471	-	-	456964.21	2221830.73	Картометрический метод	5.0	-
472	-	-	456978.87	2221839.82	Картометрический метод	5.0	-

## 2. Сведения о характерных точках границ объекта

Обозначение характерных точек границ	Существующие координаты, м		Измененные (уточненные) координаты, м		Метод определения координат характерной точки	Средняя квадратическая погрешность положения характерной точки (Mt), м	Описание обозначения точки на местности (при наличии)
	X	Y	X	Y			
1	2	3	4	5	6	7	8
473	-	-	457007.95	2221857.87	Картометрический метод	5.0	-
474	-	-	457080.89	2221908.01	Картометрический метод	5.0	-
475	-	-	457105.28	2221915.10	Картометрический метод	5.0	-
476	-	-	457105.50	2221915.16	Картометрический метод	5.0	-
477	-	-	457121.35	2221919.77	Картометрический метод	5.0	-
478	-	-	457135.74	2221923.95	Картометрический метод	5.0	-
479	-	-	457187.94	2221914.20	Картометрический метод	5.0	-
480	-	-	457213.71	2221909.38	Картометрический метод	5.0	-
481	-	-	457225.67	2221898.22	Картометрический метод	5.0	-
482	-	-	457246.78	2221878.53	Картометрический метод	5.0	-
483	-	-	457287.46	2221840.58	Картометрический метод	5.0	-
484	-	-	457288.90	2221850.38	Картометрический метод	5.0	-
485	-	-	457289.48	2221850.31	Картометрический метод	5.0	-
486	-	-	457294.53	2221828.67	Картометрический метод	5.0	-
487	-	-	457300.15	2221815.19	Картометрический метод	5.0	-
488	-	-	457307.17	2221797.71	Картометрический метод	5.0	-
489	-	-	457309.43	2221782.13	Картометрический метод	5.0	-
490	-	-	457307.02	2221761.79	Картометрический метод	5.0	-
491	-	-	457308.65	2221742.17	Картометрический метод	5.0	-
492	-	-	457313.68	2221721.90	Картометрический метод	5.0	-
493	-	-	457319.33	2221705.72	Картометрический метод	5.0	-
494	-	-	457321.70	2221700.61	Картометрический метод	5.0	-
495	-	-	457321.91	2221677.25	Картометрический метод	5.0	-
496	-	-	457322.27	2221637.49	Картометрический метод	5.0	-
497	-	-	457326.13	2221638.98	Картометрический метод	5.0	-

## 2. Сведения о характерных точках границ объекта

Обозначение характерных точек границ	Существующие координаты, м		Измененные (уточненные) координаты, м		Метод определения координат характерной точки	Средняя квадратическая погрешность положения характерной точки (Mt), м	Описание обозначения точки на местности (при наличии)
	X	Y	X	Y			
1	2	3	4	5	6	7	8
498	-	-	457331.46	2221511.04	Картометрический метод	5.0	-
499	-	-	457333.47	2221447.56	Картометрический метод	5.0	-
500	-	-	457379.64	2221442.69	Картометрический метод	5.0	-
501	-	-	457421.83	2221503.96	Картометрический метод	5.0	-
502	-	-	457462.48	2221503.88	Картометрический метод	5.0	-
503	-	-	457465.05	2221513.38	Картометрический метод	5.0	-
504	-	-	457469.44	2221537.86	Картометрический метод	5.0	-
505	-	-	457488.31	2221536.49	Картометрический метод	5.0	-
506	-	-	457521.86	2221522.69	Картометрический метод	5.0	-
507	-	-	457560.61	2221527.32	Картометрический метод	5.0	-
508	-	-	457598.13	2221521.73	Картометрический метод	5.0	-
509	-	-	457628.87	2221514.01	Картометрический метод	5.0	-
510	-	-	457674.66	2221501.74	Картометрический метод	5.0	-
511	-	-	457722.97	2221503.11	Картометрический метод	5.0	-
512	-	-	457777.43	2221522.20	Картометрический метод	5.0	-
513	-	-	457806.59	2221512.78	Картометрический метод	5.0	-
514	-	-	457843.32	2221549.70	Картометрический метод	5.0	-
515	-	-	457758.72	2221692.30	Картометрический метод	5.0	-
516	-	-	457865.91	2221800.58	Картометрический метод	5.0	-
517	-	-	457814.83	2221857.31	Картометрический метод	5.0	-
518	-	-	457721.10	2221764.69	Картометрический метод	5.0	-
519	-	-	457713.27	2221797.95	Картометрический метод	5.0	-
520	-	-	457729.47	2221877.00	Картометрический метод	5.0	-
521	-	-	457816.27	2222026.89	Картометрический метод	5.0	-
522	-	-	457846.62	2222023.69	Картометрический метод	5.0	-

## 2. Сведения о характерных точках границ объекта

Обозначение характерных точек границ	Существующие координаты, м		Измененные (уточненные) координаты, м		Метод определения координат характерной точки	Средняя квадратическая погрешность положения характерной точки (Mt), м	Описание обозначения точки на местности (при наличии)
	X	Y	X	Y			
1	2	3	4	5	6	7	8
523	-	-	457863.17	2222020.22	Картометрический метод	5.0	-
524	-	-	457892.15	2222377.25	Картометрический метод	5.0	-
525	-	-	457902.09	2222501.29	Картометрический метод	5.0	-
526	-	-	457956.89	2222496.69	Картометрический метод	5.0	-
527	-	-	458106.89	2222484.10	Картометрический метод	5.0	-
528	-	-	458213.07	2222475.18	Картометрический метод	5.0	-
529	-	-	458263.57	2222470.94	Картометрический метод	5.0	-
530	-	-	458271.79	2222470.38	Картометрический метод	5.0	-
531	-	-	458338.44	2222465.88	Картометрический метод	5.0	-
532	-	-	458423.15	2222460.15	Картометрический метод	5.0	-
533	-	-	458481.68	2222456.19	Картометрический метод	5.0	-
534	-	-	458495.09	2222578.25	Картометрический метод	5.0	-
535	-	-	458502.69	2222647.50	Картометрический метод	5.0	-
536	-	-	458503.08	2222651.00	Картометрический метод	5.0	-
537	-	-	458510.40	2222717.66	Картометрический метод	5.0	-
538	-	-	458520.94	2222813.61	Картометрический метод	5.0	-
539	-	-	458508.66	2222815.09	Картометрический метод	5.0	-
540	-	-	458462.13	2222819.30	Картометрический метод	5.0	-
541	-	-	458446.63	2222772.60	Картометрический метод	5.0	-
542	-	-	458341.53	2222822.60	Картометрический метод	5.0	-
543	-	-	458331.13	2222853.08	Картометрический метод	5.0	-
544	-	-	458285.98	2222846.76	Картометрический метод	5.0	-
545	-	-	458218.98	2222834.05	Картометрический метод	5.0	-
546	-	-	458160.92	2222840.47	Картометрический метод	5.0	-
547	-	-	458136.50	2222851.42	Картометрический метод	5.0	-

## 2. Сведения о характерных точках границ объекта

Обозначение характерных точек границ	Существующие координаты, м		Измененные (уточненные) координаты, м		Метод определения координат характерной точки	Средняя квадратическая погрешность положения характерной точки (Mt), м	Описание обозначения точки на местности (при наличии)
	X	Y	X	Y			
1	2	3	4	5	6	7	8
548	-	-	458134.96	2222852.11	Картометрический метод	5.0	-
549	-	-	458073.06	2222879.88	Картометрический метод	5.0	-
550	-	-	458026.24	2222900.88	Картометрический метод	5.0	-
551	-	-	458021.14	2222906.77	Картометрический метод	5.0	-
552	-	-	457993.08	2222939.16	Картометрический метод	5.0	-
553	-	-	457977.34	2222957.34	Картометрический метод	5.0	-
554	-	-	457976.18	2222957.60	Картометрический метод	5.0	-
555	-	-	457916.26	2222970.89	Картометрический метод	5.0	-
556	-	-	457881.75	2222978.55	Картометрический метод	5.0	-
557	-	-	457852.62	2222984.95	Картометрический метод	5.0	-
558	-	-	457850.10	2222984.43	Картометрический метод	5.0	-
559	-	-	457789.34	2222971.84	Картометрический метод	5.0	-
560	-	-	457777.84	2222956.04	Картометрический метод	5.0	-
561	-	-	457776.19	2222953.77	Картометрический метод	5.0	-
562	-	-	457759.30	2222930.56	Картометрический метод	5.0	-
563	-	-	457741.15	2222914.64	Картометрический метод	5.0	-
564	-	-	457708.60	2222906.01	Картометрический метод	5.0	-
565	-	-	457627.67	2223001.77	Картометрический метод	5.0	-
566	-	-	457606.34	2223027.01	Картометрический метод	5.0	-
567	-	-	457565.48	2223075.35	Картометрический метод	5.0	-
568	-	-	457533.35	2223113.37	Картометрический метод	5.0	-
569	-	-	457496.05	2223118.60	Картометрический метод	5.0	-
570	-	-	457421.03	2223129.11	Картометрический метод	5.0	-
571	-	-	457417.95	2223129.54	Картометрический метод	5.0	-
572	-	-	457409.90	2223121.16	Картометрический метод	5.0	-

## 2. Сведения о характерных точках границ объекта

Обозначение характерных точек границ	Существующие координаты, м		Измененные (уточненные) координаты, м		Метод определения координат характерной точки	Средняя квадратическая погрешность положения характерной точки (Mt), м	Описание обозначения точки на местности (при наличии)
	X	Y	X	Y			
1	2	3	4	5	6	7	8
573	-	-	457398.76	2223109.57	Картометрический метод	5.0	-
574	-	-	457392.86	2223108.07	Картометрический метод	5.0	-
1	-	-	457386.01	2223106.33	Картометрический метод	5.0	-
575	-	-	455607.43	2222030.45	Картометрический метод	5.0	-
576	-	-	455529.70	2221889.87	Картометрический метод	5.0	-
577	-	-	455539.45	2221870.30	Картометрический метод	5.0	-
578	-	-	455502.90	2221783.38	Картометрический метод	5.0	-
579	-	-	455487.13	2221753.73	Картометрический метод	5.0	-
580	-	-	455481.42	2221742.99	Картометрический метод	5.0	-
581	-	-	455462.56	2221685.61	Картометрический метод	5.0	-
582	-	-	455513.07	2221682.90	Картометрический метод	5.0	-
583	-	-	455528.72	2221696.77	Картометрический метод	5.0	-
584	-	-	455554.76	2221706.37	Картометрический метод	5.0	-
585	-	-	455572.81	2221707.37	Картометрический метод	5.0	-
586	-	-	455582.83	2221705.27	Картометрический метод	5.0	-
587	-	-	455596.21	2221773.77	Картометрический метод	5.0	-
588	-	-	455636.51	2222025.24	Картометрический метод	5.0	-
589	-	-	455628.83	2222026.61	Картометрический метод	5.0	-
575	-	-	455607.43	2222030.45	Картометрический метод	5.0	-
590	-	-	457392.16	2223083.43	Картометрический метод	5.0	-
591	-	-	457383.09	2223074.63	Картометрический метод	5.0	-
592	-	-	457325.61	2223017.92	Картометрический метод	5.0	-
593	-	-	457301.96	2222993.88	Картометрический метод	5.0	-
594	-	-	457275.62	2222968.28	Картометрический метод	5.0	-
595	-	-	457259.14	2222948.99	Картометрический метод	5.0	-

## 2. Сведения о характерных точках границ объекта

Обозначение характерных точек границ	Существующие координаты, м		Измененные (уточненные) координаты, м		Метод определения координат характерной точки	Средняя квадратическая погрешность положения характерной точки (Mt), м	Описание обозначения точки на местности (при наличии)
	X	Y	X	Y			
1	2	3	4	5	6	7	8
596	-	-	457220.90	2222881.16	Картометрический метод	5.0	-
597	-	-	457215.05	2222867.15	Картометрический метод	5.0	-
598	-	-	457219.44	2222868.46	Картометрический метод	5.0	-
599	-	-	457234.08	2222866.22	Картометрический метод	5.0	-
600	-	-	457246.65	2222859.67	Картометрический метод	5.0	-
601	-	-	457252.12	2222845.07	Картометрический метод	5.0	-
602	-	-	457240.70	2222790.53	Картометрический метод	5.0	-
603	-	-	457242.27	2222752.98	Картометрический метод	5.0	-
604	-	-	457227.18	2222711.02	Картометрический метод	5.0	-
605	-	-	457208.41	2222684.52	Картометрический метод	5.0	-
606	-	-	457163.00	2222664.53	Картометрический метод	5.0	-
607	-	-	457151.09	2222654.68	Картометрический метод	5.0	-
608	-	-	457151.08	2222644.97	Картометрический метод	5.0	-
609	-	-	457224.30	2222671.06	Картометрический метод	5.0	-
610	-	-	457259.91	2222669.75	Картометрический метод	5.0	-
611	-	-	457281.86	2222653.12	Картометрический метод	5.0	-
612	-	-	457288.61	2222637.97	Картометрический метод	5.0	-
613	-	-	457296.25	2222625.56	Картометрический метод	5.0	-
614	-	-	457334.80	2222572.75	Картометрический метод	5.0	-
615	-	-	457345.84	2222544.94	Картометрический метод	5.0	-
616	-	-	457348.29	2222522.74	Картометрический метод	5.0	-
617	-	-	457345.47	2222476.83	Картометрический метод	5.0	-
618	-	-	457345.75	2222465.58	Картометрический метод	5.0	-
619	-	-	457373.90	2222487.75	Картометрический метод	5.0	-
620	-	-	457401.24	2222492.24	Картометрический метод	5.0	-



## 2. Сведения о характерных точках границ объекта

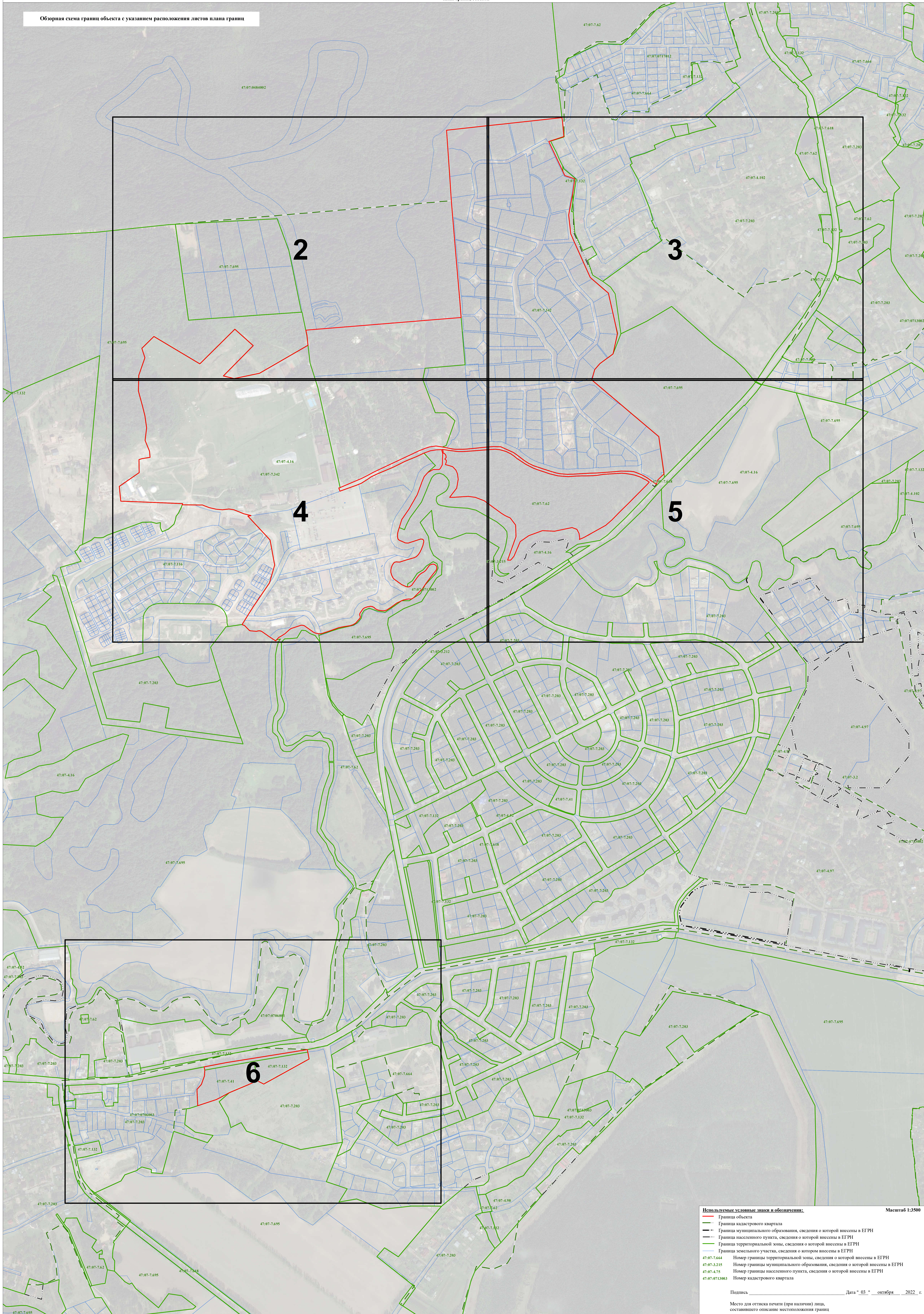
Обозначение характерных точек границ	Существующие координаты, м		Измененные (уточненные) координаты, м		Метод определения координат характерной точки	Средняя квадратическая погрешность положения характерной точки (Mt), м	Описание обозначения точки на местности (при наличии)
	X	Y	X	Y			
1	2	3	4	5	6	7	8
621	-	-	457418.34	2222489.99	Картометрический метод	5.0	-
622	-	-	457429.95	2222484.83	Картометрический метод	5.0	-
623	-	-	457440.15	2222475.00	Картометрический метод	5.0	-
624	-	-	457442.78	2222467.29	Картометрический метод	5.0	-
625	-	-	457446.98	2222452.69	Картометрический метод	5.0	-
626	-	-	457455.38	2222455.48	Картометрический метод	5.0	-
627	-	-	457460.14	2222455.53	Картометрический метод	5.0	-
628	-	-	457463.90	2222450.47	Картометрический метод	5.0	-
629	-	-	457468.71	2222454.58	Картометрический метод	5.0	-
630	-	-	457474.27	2222454.22	Картометрический метод	5.0	-
631	-	-	457478.20	2222452.21	Картометрический метод	5.0	-
632	-	-	457481.67	2222448.06	Картометрический метод	5.0	-
633	-	-	457482.52	2222445.29	Картометрический метод	5.0	-
634	-	-	457488.43	2222445.39	Картометрический метод	5.0	-
635	-	-	457493.54	2222443.61	Картометрический метод	5.0	-
636	-	-	457491.27	2222460.90	Картометрический метод	5.0	-
637	-	-	457487.56	2222486.19	Картометрический метод	5.0	-
638	-	-	457487.29	2222491.40	Картометрический метод	5.0	-
639	-	-	457487.35	2222507.32	Картометрический метод	5.0	-
640	-	-	457487.79	2222517.13	Картометрический метод	5.0	-
641	-	-	457490.16	2222549.57	Картометрический метод	5.0	-
642	-	-	457492.38	2222578.39	Картометрический метод	5.0	-
643	-	-	457493.96	2222596.66	Картометрический метод	5.0	-
644	-	-	457494.44	2222606.88	Картометрический метод	5.0	-
645	-	-	457493.32	2222620.02	Картометрический метод	5.0	-

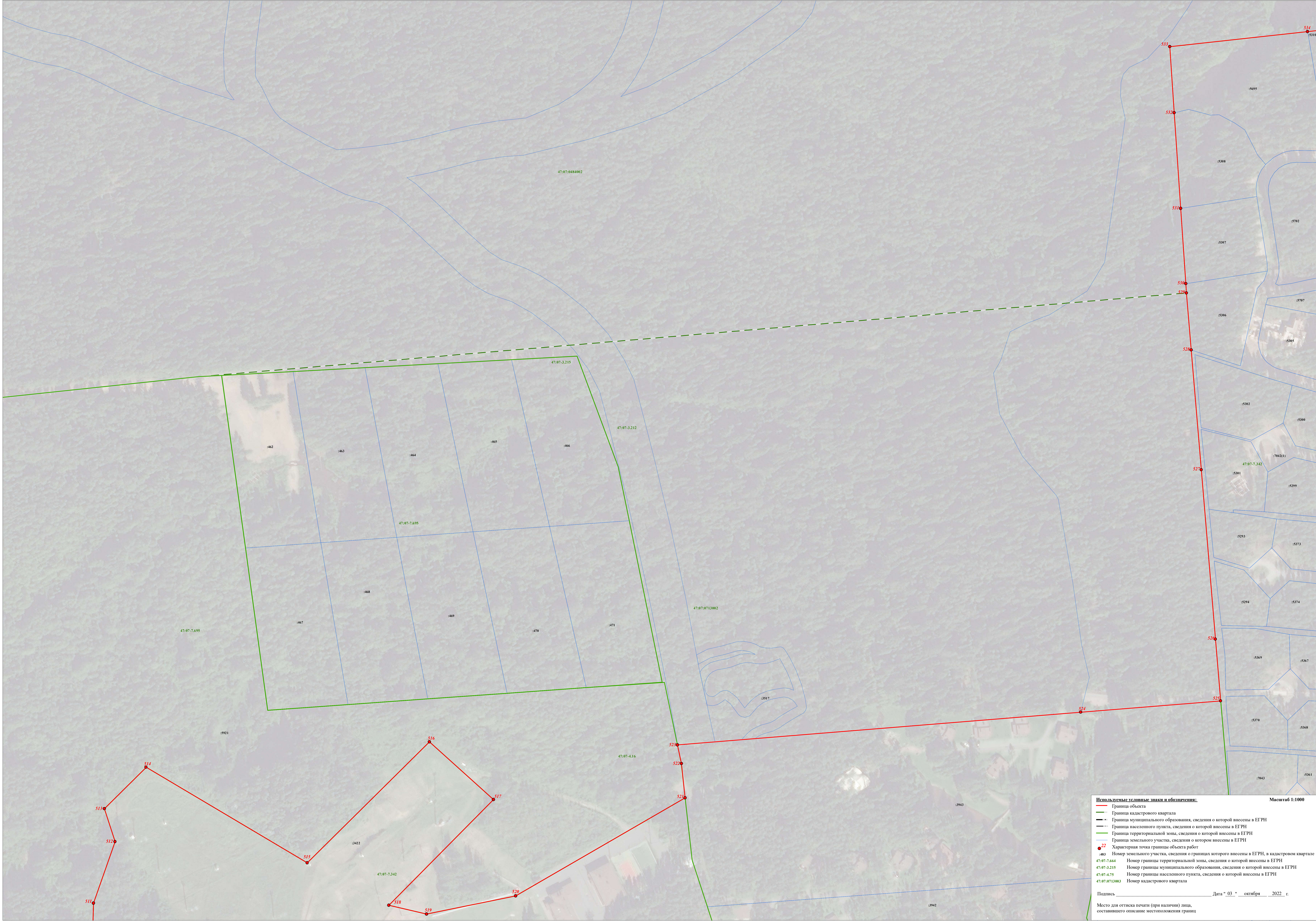
## 2. Сведения о характерных точках границ объекта

Обозначение характерных точек границ	Существующие координаты, м		Измененные (уточненные) координаты, м		Метод определения координат характерной точки	Средняя квадратическая погрешность положения характерной точки (Mt), м	Описание обозначения точки на местности (при наличии)
	X	Y	X	Y			
1	2	3	4	5	6	7	8
646	-	-	457490.44	2222631.13	Картометрический метод	5.0	-
647	-	-	457487.03	2222640.96	Картометрический метод	5.0	-
648	-	-	457480.03	2222654.98	Картометрический метод	5.0	-
649	-	-	457471.83	2222666.97	Картометрический метод	5.0	-
650	-	-	457465.50	2222674.88	Картометрический метод	5.0	-
651	-	-	457454.20	2222691.85	Картометрический метод	5.0	-
652	-	-	457447.40	2222702.27	Картометрический метод	5.0	-
653	-	-	457435.55	2222725.40	Картометрический метод	5.0	-
654	-	-	457429.31	2222743.02	Картометрический метод	5.0	-
655	-	-	457423.86	2222759.43	Картометрический метод	5.0	-
656	-	-	457418.33	2222775.15	Картометрический метод	5.0	-
657	-	-	457412.20	2222801.45	Картометрический метод	5.0	-
658	-	-	457410.83	2222817.75	Картометрический метод	5.0	-
659	-	-	457409.70	2222833.38	Картометрический метод	5.0	-
660	-	-	457411.18	2222857.29	Картометрический метод	5.0	-
661	-	-	457411.73	2222876.91	Картометрический метод	5.0	-
662	-	-	457412.12	2222888.94	Картометрический метод	5.0	-
663	-	-	457412.56	2222910.12	Картометрический метод	5.0	-
664	-	-	457413.46	2222923.00	Картометрический метод	5.0	-
665	-	-	457416.51	2222941.88	Картометрический метод	5.0	-
666	-	-	457418.58	2222969.99	Картометрический метод	5.0	-
667	-	-	457420.27	2222998.77	Картометрический метод	5.0	-
668	-	-	457419.08	2223011.77	Картометрический метод	5.0	-
669	-	-	457416.82	2223027.55	Картометрический метод	5.0	-
670	-	-	457414.23	2223038.57	Картометрический метод	5.0	-



Обзорная схема границ объекта с указанием расположения листов плана границ





**Используемые условные знаки и обозначения:**

- Границы объекта
- Границы кадастрового квартала
- Границы муниципального образования, сведения о которой внесены в ЕГРН
- Границы населенного пункта, сведения о которой внесены в ЕГРН
- Граница территориальной зоны, сведения о которой внесены в ЕГРН
- Граница земельного участка, сведения о котором внесены в ЕГРН
- Характерная точка границы объекта работ

• 22  
483

47:07-7.664 Номер границы территориальной зоны, сведения о которой внесены в ЕГРН  
47:07-3.215 Номер границы муниципального образования, сведения о которой внесены в ЕГРН  
47:07-4.75 Номер границы населенного пункта, сведения о которой внесены в ЕГРН  
47:07:0713003 Номер кадастрового квартала

Подпись \_\_\_\_\_ Дата " 03 " октября 2022 г.

Место для отрисовки печати (при наличии) лица, составившего описание местоположения границ

Масштаб 1:1000



**Используемые условные знаки и обозначения:** Масштаб 1:1000

- Граница объекта
- Граница кадастрового квартала
- Граница муниципального образования, сведения о которой внесены в ЕГРН
- Граница населенного пункта, сведения о которой внесены в ЕГРН
- Граница территориальной зоны, сведения о которой внесены в ЕГРН
- Граница земельного участка, сведения о котором внесены в ЕГРН
- Характерная точка границы объекта работ

• 483 Номер земельного участка, сведения о границах которого внесены в ЕГРН, в кадастровом квартале  
47:07-7.664 Номер границы территориальной зоны, сведения о которой внесены в ЕГРН  
47:07-3.215 Номер границы муниципального образования, сведения о которой внесены в ЕГРН  
47:07-4.75 Номер границы населенного пункта, сведения о которой внесены в ЕГРН  
47:07:0713003 Номер кадастрового квартала

Подпись \_\_\_\_\_ Дата " 03 " октября 2022 г.

Место для отрисовки печати (при наличии) лица, составившего описание местоположения границ



**Используемые условные знаки и обозначения:**

- Граница объекта
- Граница кадастрового квартала
- Граница муниципального образования, сведения о которой внесены в ЕГРН
- Граница населенного пункта, сведения о которой внесены в ЕГРН
- Граница территориальной зоны, сведения о которой внесены в ЕГРН
- Граница земельного участка, сведения о которой внесены в ЕГРН

• 22 Характерная точка границы объекта работ

• 483 Номер земельного участка, сведения о границах которого внесены в ЕГРН, в кадастровом квартале

47:07-7.664 Номер границы территориальной зоны, сведения о которой внесены в ЕГРН

47:07-3.215 Номер границы муниципального образования, сведения о которой внесены в ЕГРН

47:07-4.75 Номер границы населенного пункта, сведения о которой внесены в ЕГРН

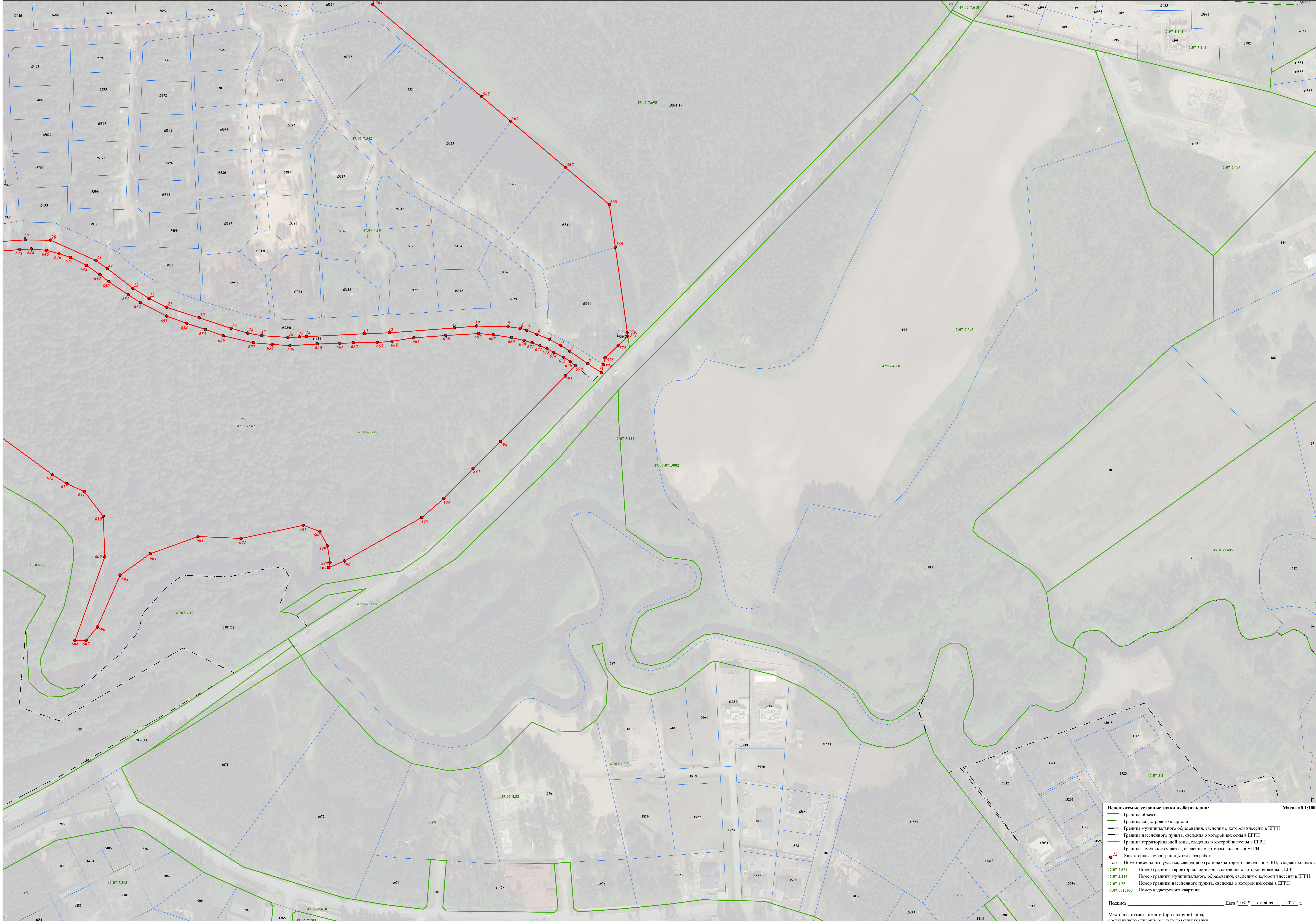
47:07:071903 Номер кадастрового квартала

Масштаб 1:1000

Подпись \_\_\_\_\_ Дата " 03 " октября 2022 г.

Место для отрисовки печати (при наличии) лица, составившего описание местоположения границ

Раздел 4  
План границ объекта



**Используемые условные знаки и обозначения:**

- Границы объекта
- Границы кадастрового квартала
- Границы муниципального образования, сведения о которой внесены в ЕГРН
- Границы населенного пункта, сведения о которой внесены в ЕГРН
- Границы территориальной зоны, сведения о которой внесены в ЕГРН
- Граница земельного участка, сведения о котором внесены в ЕГРН
- Характеристика точки границы объекта работ

• 27  
• 483

47:07-7.664 Номер границы территориальной зоны, сведения о которой внесены в ЕГРН  
47:07-3.215 Номер границы муниципального образования, сведения о которой внесены в ЕГРН  
47:07-4.75 Номер границы населенного пункта, сведения о которой внесены в ЕГРН  
47:07:0713003 Номер кадастрового квартала

Подпись \_\_\_\_\_ Дата " 03 " октября 2022 г.

Место для отпечатка печати (при наличии) лица, составившего описание местоположения границ

Масштаб 1:1000





- Используемые условные знаки и обозначения:**
- Границы объекта
  - Границы кадастрового квартала
  - - - Границы муниципального образования, сведения о которой внесены в ЕГРН
  - - - Границы населенного пункта, сведения о которой внесены в ЕГРН
  - Граница территориальной зоны, сведения о которой внесены в ЕГРН
  - Граница земельного участка, сведения о которой внесены в ЕГРН
  - Характерная точка границы объекта работы
  - 582 Номер земельного участка, сведения о границах которого внесены в ЕГРН, в кадастровом квартале 47:07-7.664
  - 581 Номер границы территориальной зоны, сведения о которой внесены в ЕГРН 47:07-3.215
  - 579 Номер границы муниципального образования, сведения о которой внесены в ЕГРН 47:07-4.75
  - 578 Номер границы населенного пункта, сведения о которой внесены в ЕГРН 47:07:0713003

Масштаб 1:1000

Подпись \_\_\_\_\_ Дата " 03 " октября 2022 г.  
Место для отпечатка печати (при наличии) лица, составившего описание местоположения границ

**Текстовое описание местоположения границ населенных пунктов,  
территориальных зон**

Прохождение границы		Описание прохождения границы
от точки	до точки	
1	2	3
1	2	-
2	3	-
3	4	-
4	5	-
5	6	-
6	7	-
7	8	-
8	9	-
9	10	-
10	11	-
11	12	-
12	13	-
13	14	-
14	15	-
15	16	-
16	17	-
17	18	-
18	19	-
19	20	-
20	21	-
21	22	-
22	23	-
23	24	-
24	25	-
25	26	-
26	27	-
27	28	-
28	29	-
29	30	-
30	31	-
31	32	-
32	33	-
33	34	-
34	35	-
35	36	-
36	37	-
37	38	-

**Текстовое описание местоположения границ населенных пунктов,  
территориальных зон**

Прохождение границы		Описание прохождения границы
от точки	до точки	
1	2	3
38	39	-
39	40	-
40	41	-
41	42	-
42	43	-
43	44	-
44	45	-
45	46	-
46	47	-
47	48	-
48	49	-
49	50	-
50	51	-
51	52	-
52	53	-
53	54	-
54	55	-
55	56	-
56	57	-
57	58	-
58	59	-
59	60	-
60	61	-
61	62	-
62	63	-
63	64	-
64	65	-
65	66	-
66	67	-
67	68	-
68	69	-
69	70	-
70	71	-
71	72	-
72	73	-
73	74	-
74	75	-

**Текстовое описание местоположения границ населенных пунктов,  
территориальных зон**

Прохождение границы		Описание прохождения границы
от точки	до точки	
1	2	3
75	76	-
76	77	-
77	78	-
78	79	-
79	80	-
80	81	-
81	82	-
82	83	-
83	84	-
84	85	-
85	86	-
86	87	-
87	88	-
88	89	-
89	90	-
90	91	-
91	92	-
92	93	-
93	94	-
94	95	-
95	96	-
96	97	-
97	98	-
98	99	-
99	100	-
100	101	-
101	102	-
102	103	-
103	104	-
104	105	-
105	106	-
106	107	-
107	108	-
108	109	-
109	110	-
110	111	-
111	112	-

**Текстовое описание местоположения границ населенных пунктов,  
территориальных зон**

Прохождение границы		Описание прохождения границы
от точки	до точки	
1	2	3
112	113	-
113	114	-
114	115	-
115	116	-
116	117	-
117	118	-
118	119	-
119	120	-
120	121	-
121	122	-
122	123	-
123	124	-
124	125	-
125	126	-
126	127	-
127	128	-
128	129	-
129	130	-
130	131	-
131	132	-
132	133	-
133	134	-
134	135	-
135	136	-
136	137	-
137	138	-
138	139	-
139	140	-
140	141	-
141	142	-
142	143	-
143	144	-
144	145	-
145	146	-
146	147	-
147	148	-
148	149	-

**Текстовое описание местоположения границ населенных пунктов,  
территориальных зон**

Прохождение границы		Описание прохождения границы
от точки	до точки	
1	2	3
149	150	-
150	151	-
151	152	-
152	153	-
153	154	-
154	155	-
155	156	-
156	157	-
157	158	-
158	159	-
159	160	-
160	161	-
161	162	-
162	163	-
163	164	-
164	165	-
165	166	-
166	167	-
167	168	-
168	169	-
169	170	-
170	171	-
171	172	-
172	173	-
173	174	-
174	175	-
175	176	-
176	177	-
177	178	-
178	179	-
179	180	-
180	181	-
181	182	-
182	183	-
183	184	-
184	185	-
185	186	-

**Текстовое описание местоположения границ населенных пунктов,  
территориальных зон**

Прохождение границы		Описание прохождения границы
от точки	до точки	
1	2	3
186	187	-
187	188	-
188	189	-
189	190	-
190	191	-
191	192	-
192	193	-
193	194	-
194	195	-
195	196	-
196	197	-
197	198	-
198	199	-
199	200	-
200	201	-
201	202	-
202	203	-
203	204	-
204	205	-
205	206	-
206	207	-
207	208	-
208	209	-
209	210	-
210	211	-
211	212	-
212	213	-
213	214	-
214	215	-
215	216	-
216	217	-
217	218	-
218	219	-
219	220	-
220	221	-
221	222	-
222	223	-

**Текстовое описание местоположения границ населенных пунктов,  
территориальных зон**

Прохождение границы		Описание прохождения границы
от точки	до точки	
1	2	3
223	224	-
224	225	-
225	226	-
226	227	-
227	228	-
228	229	-
229	230	-
230	231	-
231	232	-
232	233	-
233	234	-
234	235	-
235	236	-
236	237	-
237	238	-
238	239	-
239	240	-
240	241	-
241	242	-
242	243	-
243	244	-
244	245	-
245	246	-
246	247	-
247	248	-
248	249	-
249	250	-
250	251	-
251	252	-
252	253	-
253	254	-
254	255	-
255	256	-
256	257	-
257	258	-
258	259	-
259	260	-



**Текстовое описание местоположения границ населенных пунктов,  
территориальных зон**

Прохождение границы		Описание прохождения границы
от точки	до точки	
1	2	3
260	261	-
261	262	-
262	263	-
263	264	-
264	265	-
265	266	-
266	267	-
267	268	-
268	269	-
269	270	-
270	271	-
271	272	-
272	273	-
273	274	-
274	275	-
275	276	-
276	277	-
277	278	-
278	279	-
279	280	-
280	281	-
281	282	-
282	283	-
283	284	-
284	285	-
285	286	-
286	287	-
287	288	-
288	289	-
289	290	-
290	291	-
291	292	-
292	293	-
293	294	-
294	295	-
295	296	-
296	297	-

**Текстовое описание местоположения границ населенных пунктов,  
территориальных зон**

Прохождение границы		Описание прохождения границы
от точки	до точки	
1	2	3
297	298	-
298	299	-
299	300	-
300	301	-
301	302	-
302	303	-
303	304	-
304	305	-
305	306	-
306	307	-
307	308	-
308	309	-
309	310	-
310	311	-
311	312	-
312	313	-
313	314	-
314	315	-
315	316	-
316	317	-
317	318	-
318	319	-
319	320	-
320	321	-
321	322	-
322	323	-
323	324	-
324	325	-
325	326	-
326	327	-
327	328	-
328	329	-
329	330	-
330	331	-
331	332	-
332	333	-
333	334	-

**Текстовое описание местоположения границ населенных пунктов,  
территориальных зон**

Прохождение границы		Описание прохождения границы
от точки	до точки	
1	2	3
334	335	-
335	336	-
336	337	-
337	338	-
338	339	-
339	340	-
340	341	-
341	342	-
342	343	-
343	344	-
344	345	-
345	346	-
346	347	-
347	348	-
348	349	-
349	350	-
350	351	-
351	352	-
352	353	-
353	354	-
354	355	-
355	356	-
356	357	-
357	358	-
358	359	-
359	360	-
360	361	-
361	362	-
362	363	-
363	364	-
364	365	-
365	366	-
366	367	-
367	368	-
368	369	-
369	370	-
370	371	-

**Текстовое описание местоположения границ населенных пунктов,  
территориальных зон**

Прохождение границы		Описание прохождения границы
от точки	до точки	
1	2	3
371	372	-
372	373	-
373	374	-
374	375	-
375	376	-
376	377	-
377	378	-
378	379	-
379	380	-
380	381	-
381	382	-
382	383	-
383	384	-
384	385	-
385	386	-
386	387	-
387	388	-
388	389	-
389	390	-
390	391	-
391	392	-
392	393	-
393	394	-
394	395	-
395	396	-
396	397	-
397	398	-
398	399	-
399	400	-
400	401	-
401	402	-
402	403	-
403	404	-
404	405	-
405	406	-
406	407	-
407	408	-

**Текстовое описание местоположения границ населенных пунктов,  
территориальных зон**

Прохождение границы		Описание прохождения границы
от точки	до точки	
1	2	3
408	409	-
409	410	-
410	411	-
411	412	-
412	413	-
413	414	-
414	415	-
415	416	-
416	417	-
417	418	-
418	419	-
419	420	-
420	421	-
421	422	-
422	423	-
423	424	-
424	425	-
425	426	-
426	427	-
427	428	-
428	429	-
429	430	-
430	431	-
431	432	-
432	433	-
433	434	-
434	435	-
435	436	-
436	437	-
437	438	-
438	439	-
439	440	-
440	441	-
441	442	-
442	443	-
443	444	-
444	445	-

**Текстовое описание местоположения границ населенных пунктов,  
территориальных зон**

Прохождение границы		Описание прохождения границы
от точки	до точки	
1	2	3
445	446	-
446	447	-
447	448	-
448	449	-
449	450	-
450	451	-
451	452	-
452	453	-
453	454	-
454	455	-
455	456	-
456	457	-
457	458	-
458	459	-
459	460	-
460	461	-
461	462	-
462	463	-
463	464	-
464	465	-
465	466	-
466	467	-
467	468	-
468	469	-
469	470	-
470	471	-
471	472	-
472	473	-
473	474	-
474	475	-
475	476	-
476	477	-
477	478	-
478	479	-
479	480	-
480	481	-
481	482	-

**Текстовое описание местоположения границ населенных пунктов,  
территориальных зон**

Прохождение границы		Описание прохождения границы
от точки	до точки	
1	2	3
482	483	-
483	484	-
484	485	-
485	486	-
486	487	-
487	488	-
488	489	-
489	490	-
490	491	-
491	492	-
492	493	-
493	494	-
494	495	-
495	496	-
496	497	-
497	498	-
498	499	-
499	500	-
500	501	-
501	502	-
502	503	-
503	504	-
504	505	-
505	506	-
506	507	-
507	508	-
508	509	-
509	510	-
510	511	-
511	512	-
512	513	-
513	514	-
514	515	-
515	516	-
516	517	-
517	518	-
518	519	-

**Текстовое описание местоположения границ населенных пунктов,  
территориальных зон**

Прохождение границы		Описание прохождения границы
от точки	до точки	
1	2	3
519	520	-
520	521	-
521	522	-
522	523	-
523	524	-
524	525	-
525	526	-
526	527	-
527	528	-
528	529	-
529	530	-
530	531	-
531	532	-
532	533	-
533	534	-
534	535	-
535	536	-
536	537	-
537	538	-
538	539	-
539	540	-
540	541	-
541	542	-
542	543	-
543	544	-
544	545	-
545	546	-
546	547	-
547	548	-
548	549	-
549	550	-
550	551	-
551	552	-
552	553	-
553	554	-
554	555	-
555	556	-



**Текстовое описание местоположения границ населенных пунктов,  
территориальных зон**

Прохождение границы		Описание прохождения границы
от точки	до точки	
1	2	3
556	557	-
557	558	-
558	559	-
559	560	-
560	561	-
561	562	-
562	563	-
563	564	-
564	565	-
565	566	-
566	567	-
567	568	-
568	569	-
569	570	-
570	571	-
571	572	-
572	573	-
573	574	-
574	1	-
575	576	-
576	577	-
577	578	-
578	579	-
579	580	-
580	581	-
581	582	-
582	583	-
583	584	-
584	585	-
585	586	-
586	587	-
587	588	-
588	589	-
589	575	-
590	591	-
591	592	-
592	593	-

**Текстовое описание местоположения границ населенных пунктов,  
территориальных зон**

Прохождение границы		Описание прохождения границы
от точки	до точки	
1	2	3
593	594	-
594	595	-
595	596	-
596	597	-
597	598	-
598	599	-
599	600	-
600	601	-
601	602	-
602	603	-
603	604	-
604	605	-
605	606	-
606	607	-
607	608	-
608	609	-
609	610	-
610	611	-
611	612	-
612	613	-
613	614	-
614	615	-
615	616	-
616	617	-
617	618	-
618	619	-
619	620	-
620	621	-
621	622	-
622	623	-
623	624	-
624	625	-
625	626	-
626	627	-
627	628	-
628	629	-
629	630	-

**Текстовое описание местоположения границ населенных пунктов,  
территориальных зон**

Прохождение границы		Описание прохождения границы
от точки	до точки	
1	2	3
630	631	-
631	632	-
632	633	-
633	634	-
634	635	-
635	636	-
636	637	-
637	638	-
638	639	-
639	640	-
640	641	-
641	642	-
642	643	-
643	644	-
644	645	-
645	646	-
646	647	-
647	648	-
648	649	-
649	650	-
650	651	-
651	652	-
652	653	-
653	654	-
654	655	-
655	656	-
656	657	-
657	658	-
658	659	-
659	660	-
660	661	-
661	662	-
662	663	-
663	664	-
664	665	-
665	666	-
666	667	-

**Текстовое описание местоположения границ населенных пунктов,  
территориальных зон**

<b>Прохождение границы</b>		<b>Описание прохождения границы</b>
<b>от точки</b>	<b>до точки</b>	
<b>1</b>	<b>2</b>	
667	668	-
668	669	-
669	670	-
670	671	-
671	672	-
672	673	-
673	674	-
674	675	-
675	676	-
676	590	-